

表題部 (土地の表示)		調製	平成6年2月10日	不動産番号	0609000052315
地図番号	余白	筆界特定	余白		
所在	鹿沼市上石川字植竹			余白	
①地番	②地目	③地積	町反畝	歩	原因及びその日付〔登記の日付〕
1515番1	畑	㊦	1309		余白
余白	余白		1025		③1515番1、9、10に分筆 〔昭和42年3月1日〕
余白	余白		1084		③1515番6を合筆 〔昭和42年11月22日〕
余白	余白		947		③1515番1、1515番11に分筆 〔昭和42年11月22日〕
余白	余白		349		③1515番1、12、13に分筆 〔昭和43年5月16日〕
余白	余白		306		昭和44年8月4日一部地目変更 ③1515番1、同番14に分筆 〔昭和44年11月17日〕
余白	余白	余白			昭和63年法務省令第37号附則第2条第2項 の規定により移記 平成6年2月10日
余白	宅地		306	00	②③平成4年12月14日地目変更 〔令和2年1月16日〕
余白	余白		243	26	③1515番1、1515番24に分筆 〔令和2年6月15日〕

権利部 (甲区) (所有権に関する事項)			
順位番号	登記の目的	受付年月日・受付番号	権利者その他の事項
1	所有権移転	平成4年9月2日 第10335号	原因 平成4年8月24日売買 所有者 栃木県 順位2番の登記を移記
	余白	余白	昭和63年法務省令第37号附則第2条第2項 の規定により移記 平成6年2月10日



これは登記記録に記録されている事項の全部を証明した書面である。ただし、登記記録の乙区に記録されている事項はない。

令和2年7月29日  
宇都宮地方法務局

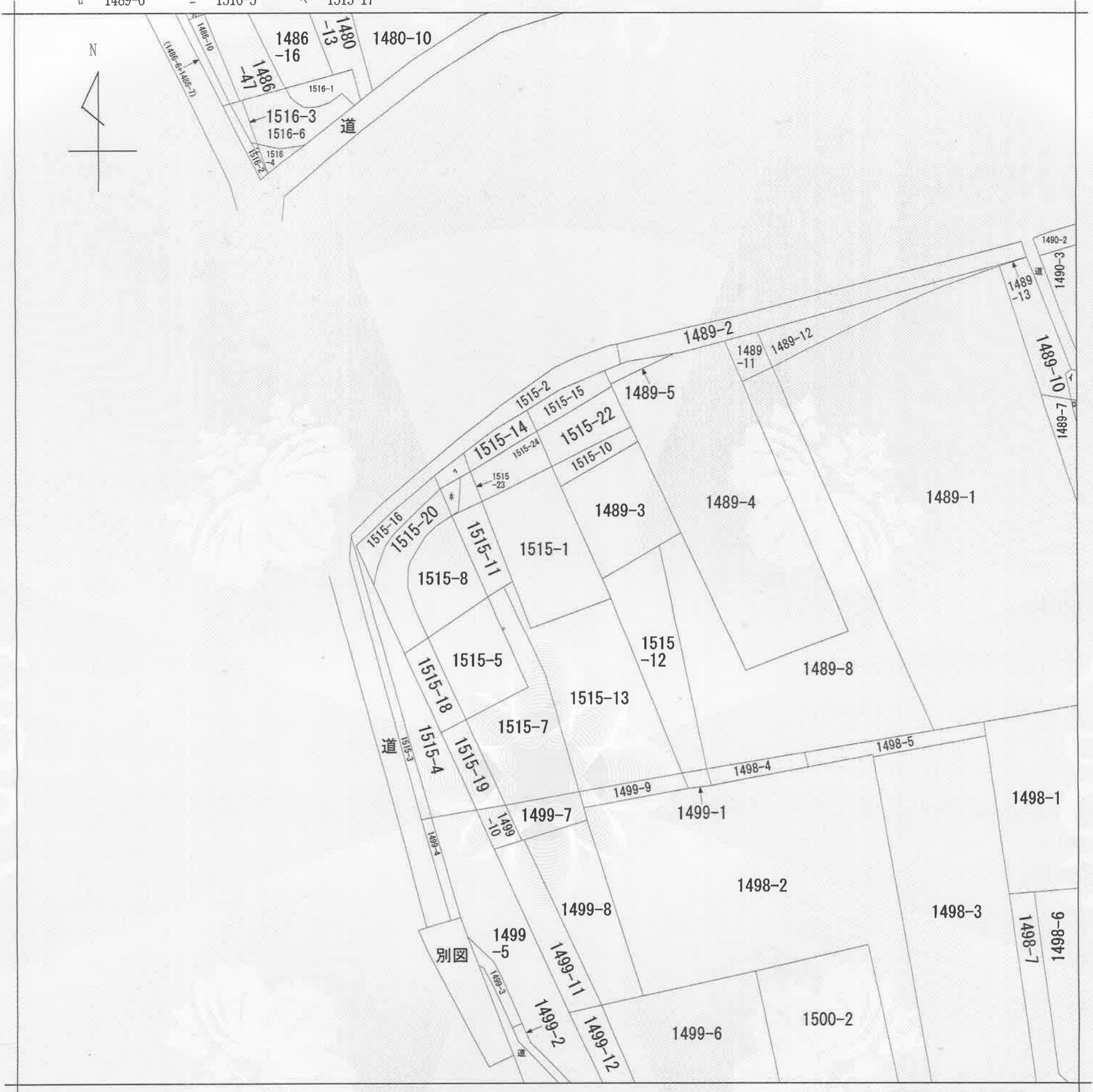
登記官

杉山豊



\* 下線のあるものは抹消事項であることを示す。

イ 1489-9      ハ 1486-11      ホ 1515-21  
 ロ 1489-6      ニ 1516-5      ヘ 1515-17



(注) 地図に準ずる図面は、土地の区画を明確にした不動産登記法所定の地図が備え付けられるまでの間、これに代わるものとして備え付けられている図面で、土地の位置及び形状の概略を記載した図面です。



請求部	所在	鹿沼市上石川字植竹			地番	1515番1			
出力縮尺	1/600	精度区分		座標系番号又は記号	分類	地図に準ずる図面		種類	旧土地台帳附属地図
作成年月日				備付年月日(原図)			補記事項		

これは地図に準ずる図面に記録されている内容を証明した書面である。

令和2年7月29日  
 宇都宮地方法務局

請求番号：22-1  
 (1/1)

登記官

杉山豊



公用

令和2年7月29日  
宇都宮地方事務局  
これは図面に記録されている内容を証明した書面である。

登記官

杉山豊



# 土地所在図 地積測量図

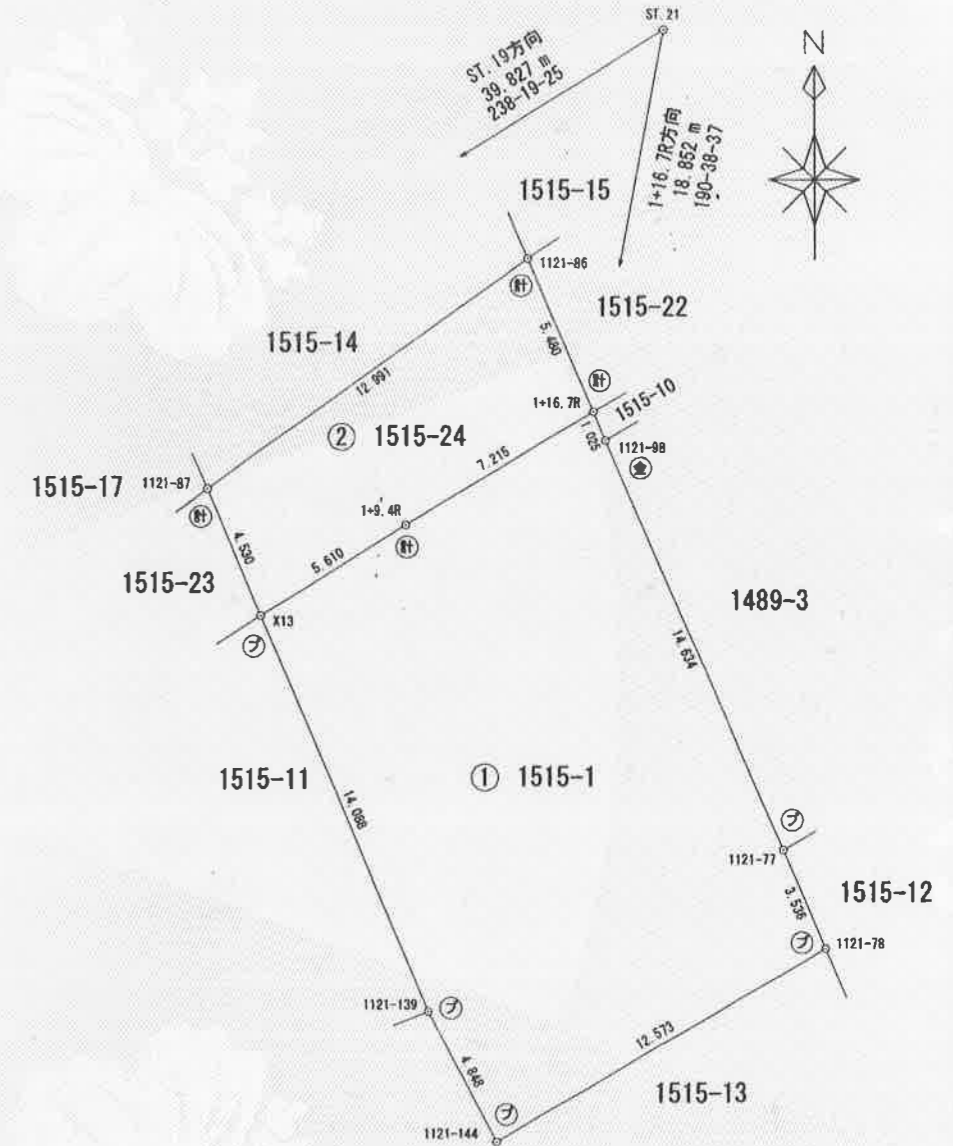
地番	1515-1 1515-24
土地の所在	鹿沼市上石川字植竹

求積表

地番 ② 1515-24				
NO	X <sub>n</sub>	Y <sub>n</sub>	Y <sub>n+1</sub> -Y <sub>n-1</sub>	X <sub>n</sub> · (Y <sub>n+1</sub> -Y <sub>n-1</sub> )
X13	58655.448	-2980.493	-6.533	-383196.041784
1121-87	58659.618	-2982.262	8.811	516849.894198
1121-86	58667.157	-2971.682	12.725	746539.572825
1+16.7R	58662.114	-2969.537	-4.047	-237405.575358
1+9.4R	58658.411	-2975.729	-10.956	-642661.550916
合計				126.298965
合計面積				63.1494825
地積				63.14 m <sup>2</sup>

地番 ① 1515-1				
NO	X <sub>n</sub>	Y <sub>n</sub>	Y <sub>n+1</sub> -Y <sub>n-1</sub>	X <sub>n</sub> · (Y <sub>n+1</sub> -Y <sub>n-1</sub> )
X13	58655.448	-2980.493	-0.738	-43170.409728
1+9.4R	58658.411	-2975.729	10.956	642661.550916
1+16.7R	58662.114	-2969.537	6.593	386759.317602
1121-98	58661.171	-2969.136	6.242	366163.029382
1121-77	58647.753	-2963.295	7.264	426017.277792
1121-78	58644.516	-2961.872	-9.441	-553662.875556
1121-144	58638.187	-2972.736	-13.121	-769391.651627
1121-139	58642.478	-2974.993	-7.757	-454889.701846
合計				486.536935
合計面積				243.2684675
地積				243.26 m <sup>2</sup>

総合計面積	306.4179500 m <sup>2</sup>
-------	----------------------------



凡例	
⊖	コンクリート杭
⊕	プラスチック杭
⊙	金属標
⊗	金属板
⊛	石杭
⊚	計算点

測地系	任意座標系
座標系	DK系
測量年月日	平成28年5月16日
縮尺係数	0.999900
測量方法	トランシット測量

恒久的地物の表示				
測点名	X座標	Y座標	種別	備考
1202001	58633.179	-3002.411	3級基準点	金属標
ST. 19	58659.728	-2999.949	4級基準点	金属板
ST. 21	58680.642	-2966.055	4級基準点	金属板

作成者	土地家屋調査士 鹿沼市府所町150番地12 宇賀神 寛 (令和2年3月13日作成)	縮尺	1/	申請人	被代位者 栃木県 代位者 鹿沼市長 佐藤 信	縮尺	1/250
-----	--	----	----	-----	---------------------------	----	-------



北側から撮影

