

表題部 (土地の表示)		調製	平成6年11月24日	不動産番号	0624000244573
地図番号	余白	筆界特定	余白		
所在	小山市若木町一丁目			余白	
①地番	②地目	③地積 m <sup>2</sup>		原因及びその日付〔登記の日付〕	
1507番	宅地	271 07		余白	
1507番1	余白	259 13		①③1507番1、1507番2に分筆 〔平成5年8月2日〕	
余白	余白	余白		昭和63年法務省令第37号附則第2条第2項 の規定により移記 平成6年11月24日	

権利部 (甲区) (所有権に関する事項)			
順位番号	登記の目的	受付年月日・受付番号	権利者その他の事項
1	所有権移転	平成5年11月16日 第18978号	原因 平成5年10月29日交換 所有者 栃木県 順位5番の登記を移記
	余白	余白	昭和63年法務省令第37号附則第2条第2項 の規定により移記 平成6年11月24日



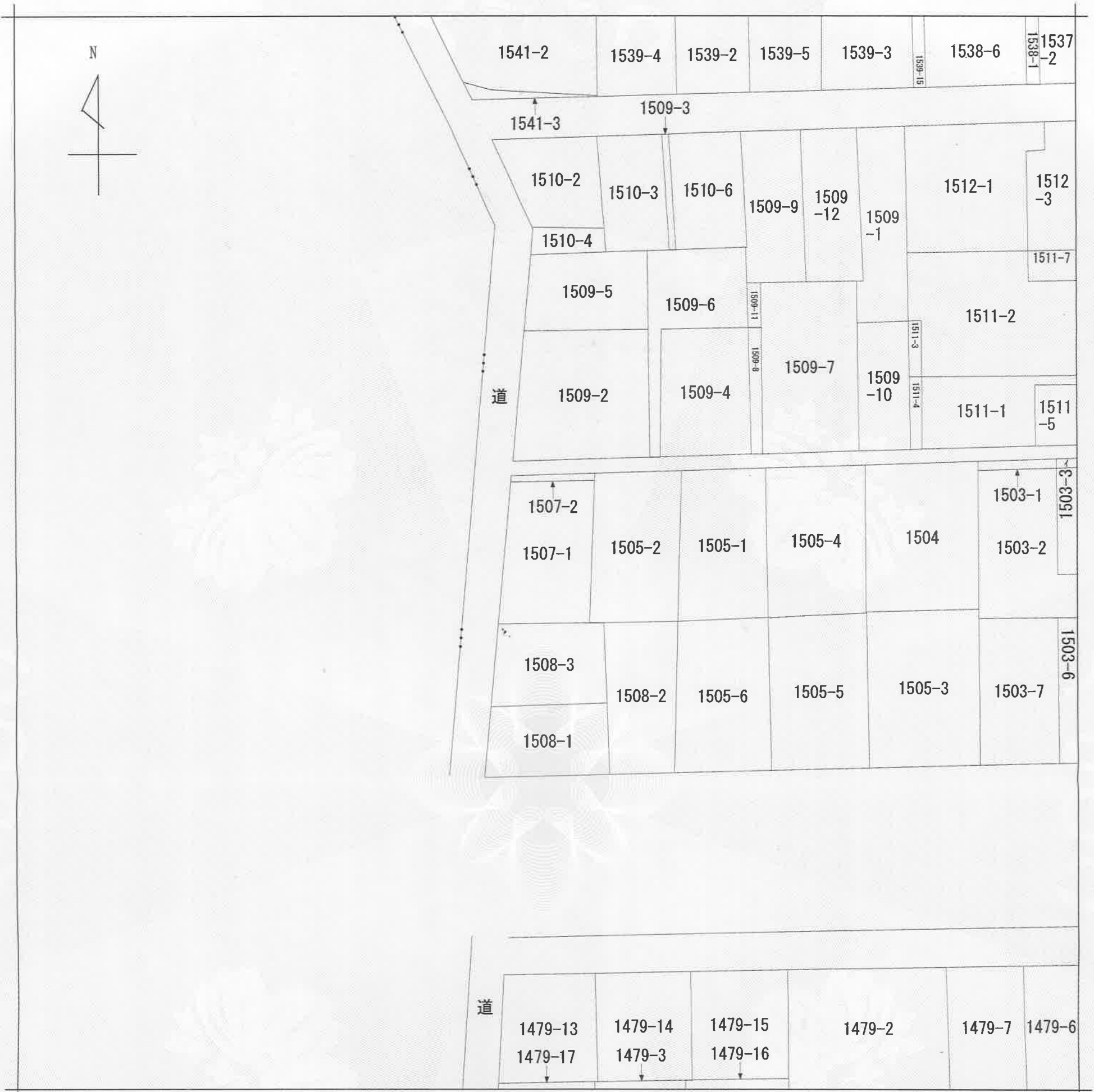
これは登記記録に記録されている事項の全部を証明した書面である。ただし、登記記録の乙区に記録されている事項はない。

(宇都宮地方法務局小山出張所管轄)  
令和2年6月8日  
宇都宮地方法務局

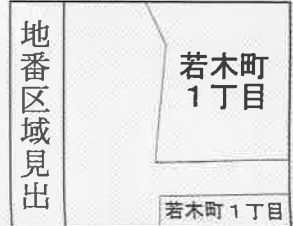
登記官

杉山 豊





(注) 地図に準ずる図面は、土地の区画を明確にした不動産登記法所定の地図が備え付けられるまでの間、これに代わるものとして備え付けられている図面で、土地の位置及び形状の概略を記載した図面です。



請求部	所在	小山市若木町一丁目		地番	1507番1	
出力縮尺	1/600	精度区分		座標系番号又は記号	分類	地図に準ずる図面
種類	土地改良所在図					
作成年月日	昭和6年1月		備付年月日(原図)	昭和49年3月16日		補記事項

これは地図に準ずる図面に記録されている内容を証明した書面である。

(宇都宮地方法務局小山出張所管轄)

令和2年6月8日

宇都宮地方法務局

請求番号：27-2

登記官

杉山豊



公用

登記年月日：平成5年8月2日

これは図面に記録されている内容を証明した書面である。  
(宇都宮地方務局小山出張所管轄)  
令和2年6月8日 宇都宮地方務局

0058361

地番	前 1507 1507-1 1507-2
土地の所在	小山市若木町1丁目

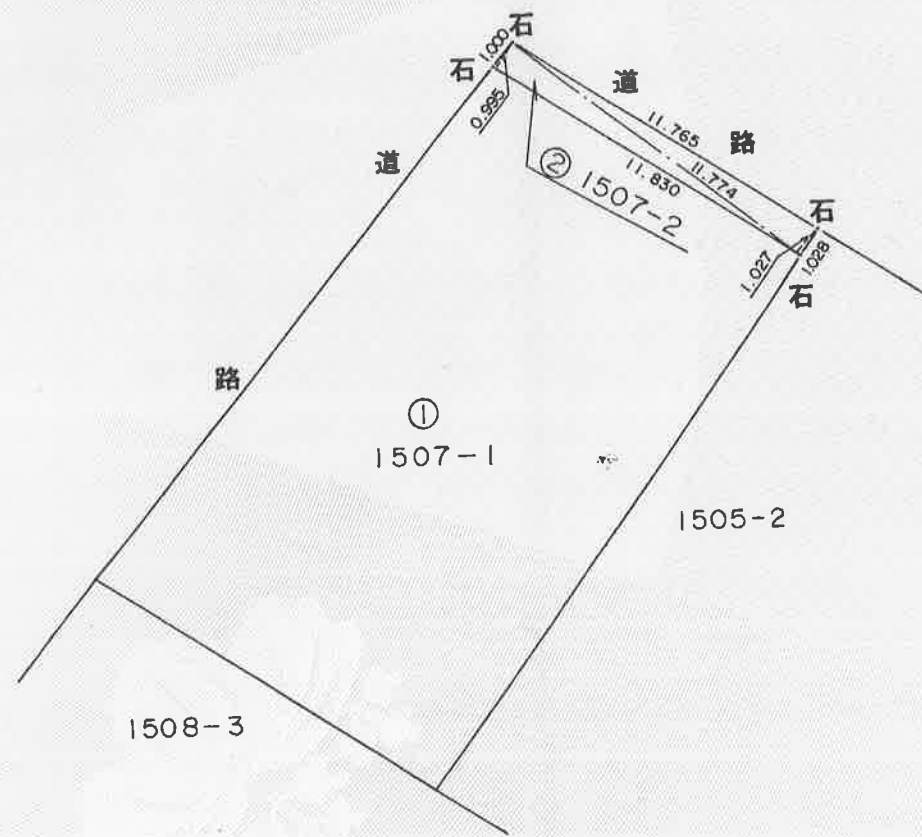
### 地積測量図

#### 三斜求積表

② 地番	1507-2		
符号	底辺	高さ	積
1	11.774	1.027	12.091898
2	11.830	0.995	11.770850
		合計	23.862748
		面積	11.931374
		地積	11.93m <sup>2</sup>

① 地番	1507-1		
	公簿		271.07
	総計		11.931374
	残地		259.138626
	地積		259.13m <sup>2</sup>

境界標の種類	筆界点
石 杭	石
プラスチック杭	
コンクリート杭	
金属標	



登記官

杉山豊



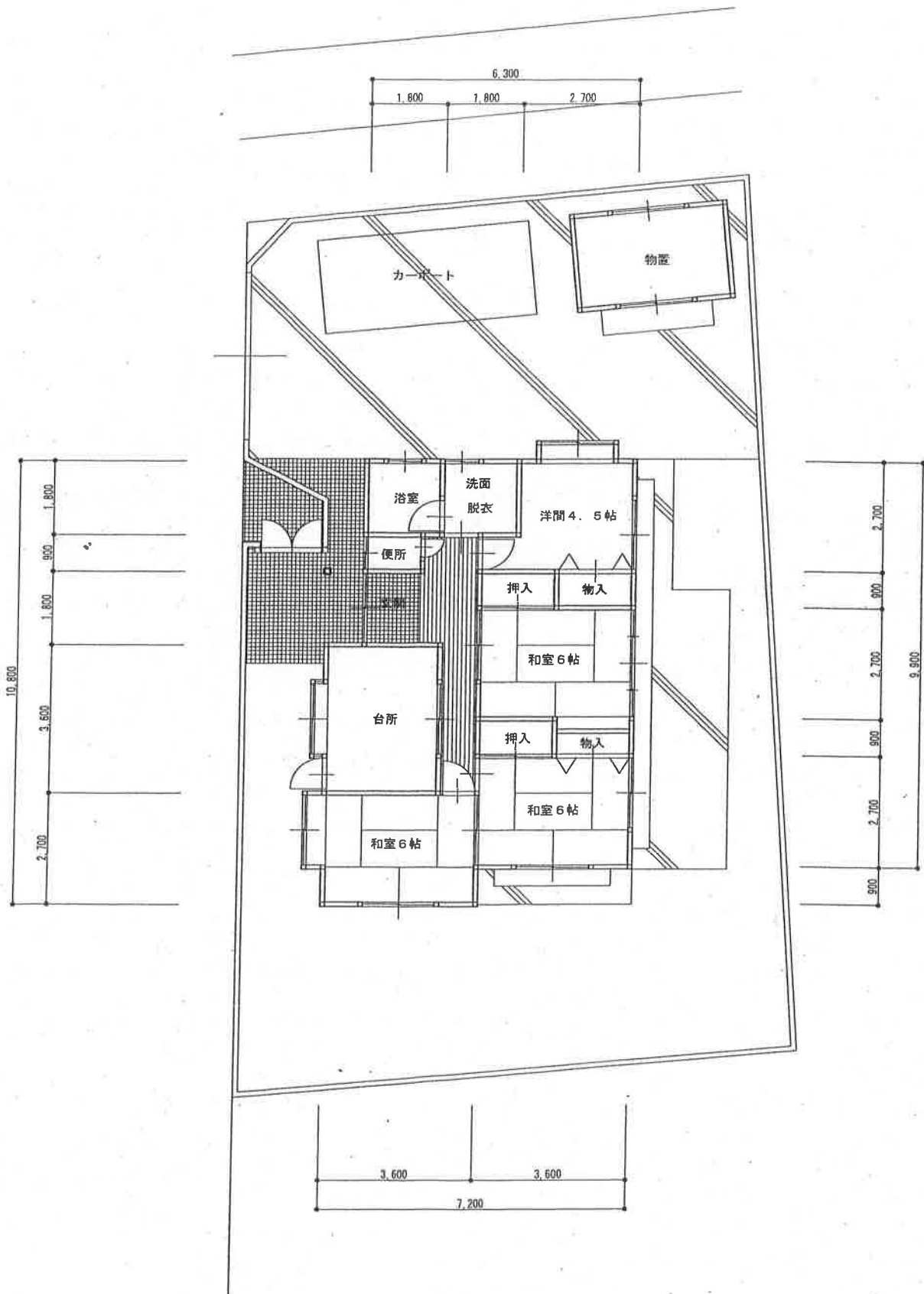
平成5年8月2日登記

作製者 小山市事務吏員 青木弘己 (平成5年7月27日作製)

申請人 小山市長 船田章

1/250

# 小山警察署副署長公舎平面配置図





北西から撮影

