

表題部 (土地の表示)		調製	平成12年2月9日	不動産番号	0604000421862
地図番号	余白	筆界特定	余白		
所在	栃木市柳橋町字久々田			余白	
①地番	②地目	③地積 m ²		原因及びその日付 [登記の日付]	
212番7	宅地	314 04		余白	
352番	余白	余白		①変更 [昭和45年3月1日]	
余白	余白	292 24		③錯誤 [昭和63年8月16日]	
余白	余白	余白		昭和63年法務省令第37号附則第2条第2項の規定により移記 平成12年2月9日	

権利部 (甲区) (所有権に関する事項)			
順位番号	登記の目的	受付年月日・受付番号	権利者その他の事項
1	所有権移転	昭和26年2月10日 第473号	原因 昭和25年11月6日買収 所有者 栃木県 順位2番の登記を移記
	余白	余白	昭和63年法務省令第37号附則第2条第2項の規定により移記 平成12年2月9日



これは登記記録に記載されている事項の全部を証明した書面である。ただし、登記記録の乙区に記載されている事項はない。

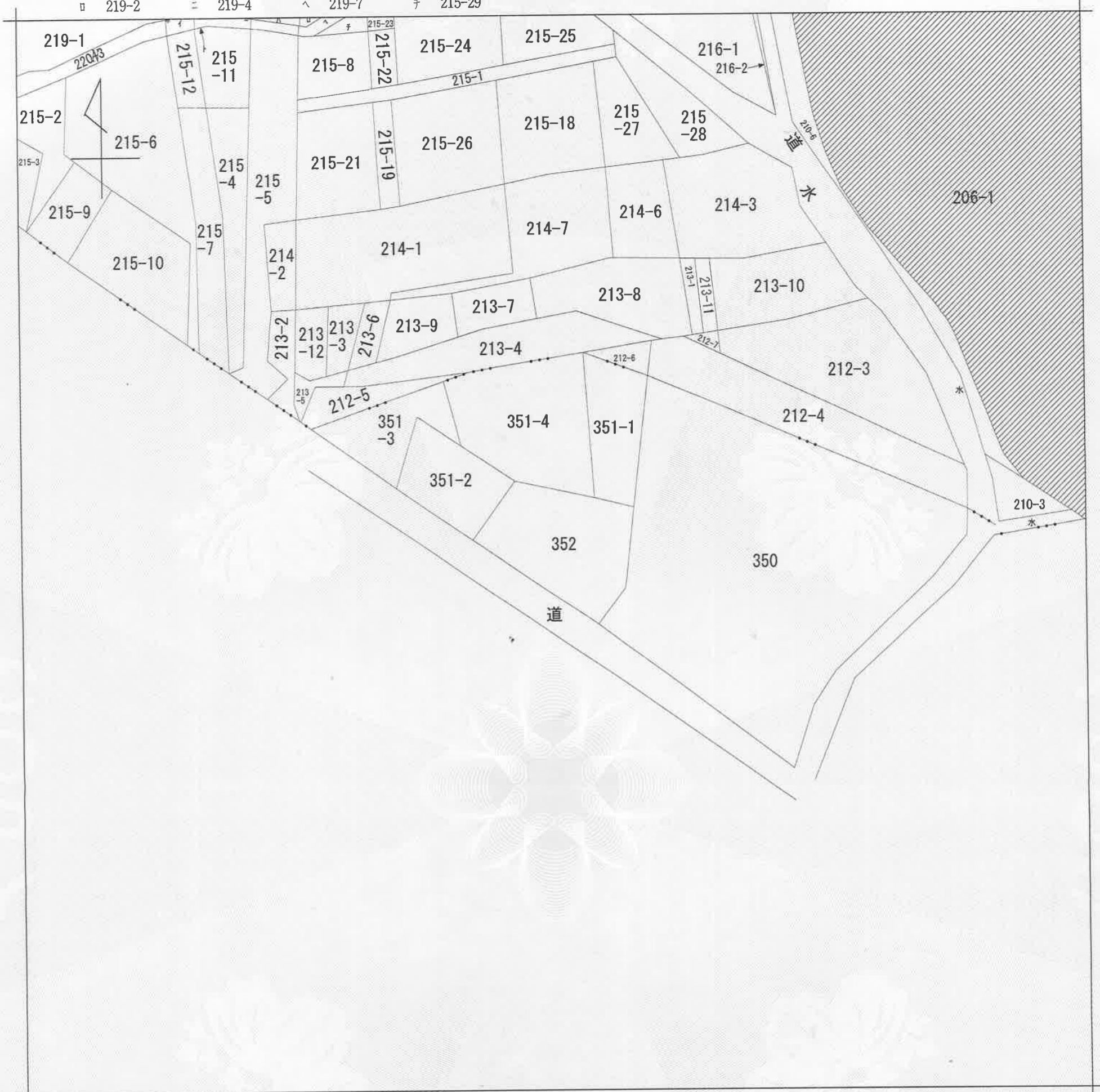
令和2年7月21日
宇都宮地方法務局栃木支局

登記官

須藤和江



イ 218-6 ハ 219-3 ホ 219-5 ト 219-8
 ロ 219-2 ニ 219-4 ヘ 219-7 チ 215-29



(注) 地図に準ずる図面は、土地の区画を明確にした不動産登記法所定の地図が備え付けられるまでの間、これに代わるものとして備え付けられている図面で、土地の位置及び形状の概略を記載した図面です。
 (注) 斜線を施した部分は、閉鎖された部分です。



請求部	所在	栃木市柳橋町字久々田		地番	352番		
出力縮尺	1/600	精度区分	座標系番号又は記号	分類	地図に準ずる図面	種類	旧土地台帳附属地図
作成年月日	明治9年12月		備付年月日(原図)			補記事項	

これは地図に準ずる図面に記録されている内容を証明した書面である。

令和2年7月21日
 宇都宮地方法務局栃木支局
 登記官

須藤和江

請求番号：9-1
 (1/1)

公用

登記年月日：昭和63年8月16日

これは図面に記録されている内容を証明した書面である。
令和2年7月21日 宇都宮地方務局栃木支局

登記官

須藤和江



0040046

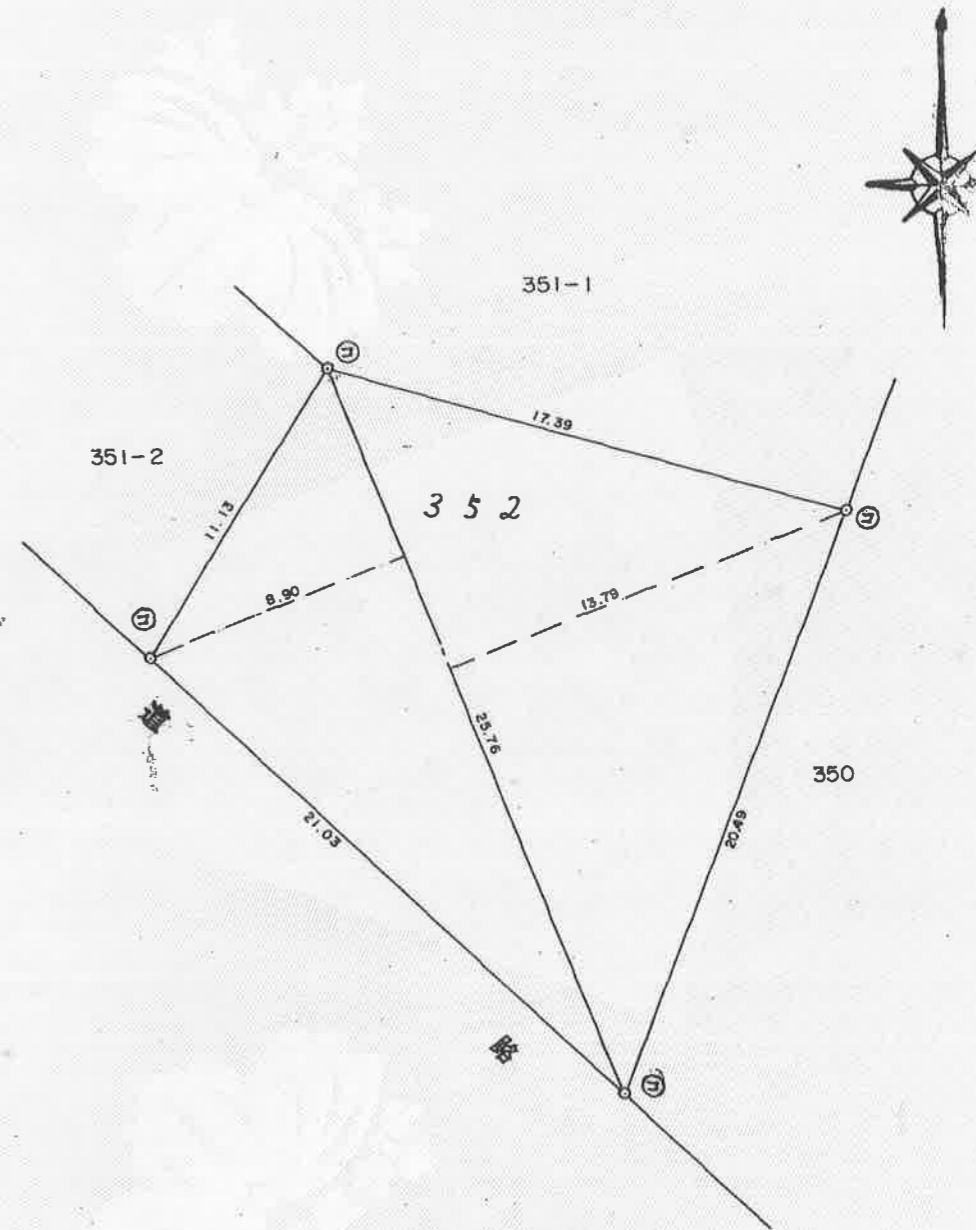


求積計算

① 352			
符号	底辺	高さ	積積
1	25.76	8.90	229.2640
2	25.76	13.79	355.2304
小計			584.4944
二除			292.2472
		地積	292.24㎡

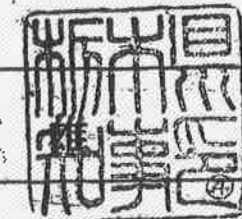
地番	352
土地の所在	栃木市柳橋町字久々田

地積測量図



筆界	境界標の種類
㊸	コンクリート杭
㊹	プラスチック杭

SH 63年8月16日登記



作製者	栃木市平柳町1丁目15番6号 測量士 高松 幹雄 (昭63.8.8 日作製)
-----	---

申請人	栃木県知事 渡辺 文	縮尺	1/250
-----	------------	----	-------

南東から撮影

