

## 関係支援団体の紹介

### 公益社団法人 被害者支援センターとちぎ

犯罪等の被害者及びその家族・遺族に対しての精神的ケアや社会全体の犯罪被害者等支援意識の高揚を図ることにより、被害の回復や軽減に資するとともに犯罪被害者等が再び平穏な生活を営むことができるよう支援することを目的とする団体です。

#### こんな支援を行っています。

##### 電話相談・面接相談

電話での相談を行っています。(ホームページからのメール相談も受付けています)

必要に応じて、継続的な面接相談を行っています。

また、臨床心理士、弁護士による専門的な相談も行います。

※弁護士の無料相談日は、毎月第3木曜日(要予約)

##### 自助グループへの支援

ある日突然被害に遭うと心細くなり、不安になるなど様々なことを体験します。同じような体験をされた被害者や遺族が心の支えとなり、互いの気持ちを分かち合うこともできるのです。

被害者支援センターでは、交流場所の提供や様々な活動の支援を行っています。

##### 付き添いなどの直接支援

事件発生時からの支援を行っています。

##### 警察署への付き添い

相談や届出などのために警察署に行くときに付き添います。

##### 病院への付き添い

病院での治療、検査が必要な時に付き添います。

##### 自宅訪問

外出が困難な方には、支援スタッフやボランティアがご自宅に伺いご相談に応じます。

情報提供や買い物など、身の回りのことで必要なことがあればお手伝いをします。

##### カウンセリング

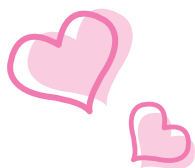
精神科医やカウンセラーが、自宅やセンターにおいてカウンセリングを行います。

##### 検察庁への付き添い

事件が検察官に送致され、検察官の事情聴取を受ける時や相談に行くときなど付き添います。

##### 裁判所付き添い

被害者が証人として供述する場合は、被害者に付き添います。



**無料相談電話 028-643-3940**

電話相談は、毎週月曜日から金曜日(午前10時~午後4時まで)  
(土、日、祝日、年末年始を除く)

必要に応じて予約制にて面接相談・弁護士相談(毎月第3木曜)も行います。

HPアドレス <http://www.tochigi-shien.jp>

栃木県公安委員会指定 犯罪被害者等早期援助団体

公益社団法人 被害者支援センターとちぎ

〒320-0043 宇都宮市桜4丁目2番2号 栃木県立美術館普及分館2階

TEL / FAX 028-623-6600

## 犯罪被害者等相談窓口

### 県関係相談窓口

#### 犯罪被害者等支援に関する総合窓口

栃木県くらし安全安心課

TEL 028-623-2154

受付 月～金 8:30～12:00

13:00～17:15

(祝日・年末年始を除く)

#### 被害など警察に関する相談

栃木県警察県民相談室

TEL 028-627-9110(#9110)

受付 24h

#### こころの悩みなどに関する相談

こころのダイヤル

TEL 028-673-8341

受付 月～金 9:00～12:00

13:00～17:00

(第2・4水曜日の9:30～11:30は原則として  
精神科医が対応、祝日・年末年始を除く)

#### 児童虐待など子どもに関する相談

児童虐待緊急ダイヤル

TEL 028-665-3677

受付 24h

県内児童相談所

全受付 月～金 8:30～17:15

(祝日・年末年始を除く)

中央児童相談所 TEL 028-665-7830

県南児童相談所 TEL 0282-24-6121

県北児童相談所 TEL 0287-36-1058

#### DVなど女性問題に関する相談

とちぎ男女共同参画センター

TEL 028-665-8720

受付 月～金 9:00～20:00

土・日 9:00～16:00

(祝日・年末年始を除く)

#### 交通事故に関する相談

栃木県広報課県民プラザ室

TEL 028-623-2188

受付 月～金 9:00～16:00

(祝日・年末年始を除く)

#### 悪質商法に関する相談

栃木県消費生活センター

TEL 028-625-2227

受付 月～土 9:00～17:00

(祝日・年末年始を除く)

### 犯罪被害者民間支援団体

公益社団法人被害者支援センターとちぎ

(栃木県公安委員会指定 犯罪被害者等早期援助団体)

相談専用電話 028-643-3940

(相談無料)

場 所 宇都宮市桜4-2-2

栃木県立美術館普及分館2階

受 付 月～金 10:00～16:00

(土日・祝日・年末年始を除く)

### 専門相談窓口

#### 法律関係

宇都宮地方検察庁被害者等相談室

TEL 028-623-6790

受付 平日 8:30～17:15

(祝日・年末年始を除く)

夜間、休日でも伝言やFAXでの利用が可能

法テラス 犯罪被害者支援ダイヤル

TEL 0570-079714

受付 平 日 9:00～21:00

土曜日 9:00～17:00

(祝日・年末年始を除く)

栃木県弁護士会

予約受付電話 028-643-2272

受付時間 平日 10:30～12:00 13:00～16:30

相談時間 平日 13:30～17:00 (各30分 有料)

#### 交通事故関係

独立行政法人 自動車事故対策機構

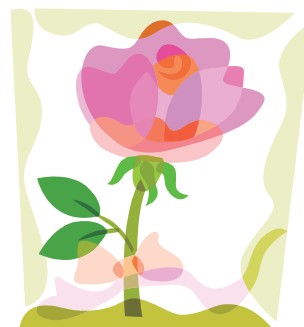
交通事故被害者ホットライン

(各種相談窓口を紹介)

TEL 0570-000738

受付 平日 9:00～17:00

(祝日・年末年始を除く)



## ● ● 犯罪被害者等市町相談窓口 ● ●

宇都宮市	生活安心課	TEL 028-632-2137
足利市	市民活動支援課	TEL 0284-20-2150
栃木市	交通防犯課	TEL 0282-21-2141
佐野市	危機管理課	TEL 0283-20-3056
鹿沼市	市民活動支援課	TEL 0289-63-2122
日光市	人権・男女共同参画課	TEL 0288-21-5184
小山市	生活安心課	TEL 0285-22-9282
真岡市	安全安心課	TEL 0285-83-8394
大田原市	総務課	TEL 0287-23-8702
矢板市	生活環境課	TEL 0287-43-6755
那須塩原市	生活課	TEL 0287-62-7127
さくら市	総務課	TEL 028-681-1111
那須烏山市	総務課	TEL 0287-83-1111
下野市	生活安全課	TEL 0285-40-5555
上三川町	総務課	TEL 0285-56-9115
益子町	総務課	TEL 0285-72-8826
茂木町	総務課	TEL 0285-63-5615
市貝町	総務企画課	TEL 0285-68-1111
芳賀町	総務課	TEL 028-677-6029
壬生町	総務課	TEL 0282-81-1806
野木町	総務課	TEL 0280-57-4128
岩舟町	総務課	TEL 0282-55-7751
塩谷町	総務課	TEL 0287-45-1111
高根沢町	地域安全課	TEL 028-675-8110
那須町	保健福祉課	TEL 0287-72-6917
那珂川町	総務課	TEL 0287-92-1111

(全受付 月～金 8:30～17:15 祝日・年末年始を除く)

### 栃木県県民生活部くらし安全安心課

住所 宇都宮市塙田1-1-20 栃木県庁7階

TEL: 028 (623) 2154 FAX: 028 (623) 2182

ホームページアドレス <http://www.pref.tochigi.lg.jp>