

1 交通事故発生状況（平成27年中）

区分	平成27年	平成26年	増減数	増減率
発生件数	6,327件	6,413件	△86件	△1.3%
負傷者数	7,873人	8,027人	△154人	△1.9%
死者数	98人	102人	△4人	△3.9%
うち高齢者死者数 （構成率）	60人 (61.2%)	44人 (43.1%)	16人	36.4%

- ・交通事故発生件数・負傷者数は、12年連続で減少した。
- ・交通事故死者数は3年ぶりに減少した。人口10万人当たりの死者数は、全国ワースト第11位（4.95人）
- ・高齢者死者数は一昨年より大幅に増加し60人で、全死者数の61.2%を占めた。

2 交通事故相談所実施状況（H28.4.1現在）

(1) 相談所

相談所名	開設日	相談時間
広報課県民プラザ室	月～金曜日 (祝日及び年末年始を除く)	9:00～12:00 13:00～16:00

(2) 巡回相談

相談場所	相談日	連絡先
下都賀県民相談室	毎週月・木曜日	0282-24-5666
那須県民相談室	毎週水・金曜日	0287-23-1556
南那須県民相談室	毎月第3木曜日	0287-83-1555
足利市	毎月第1・3火曜日	0284-20-2111
佐野市	毎月第2金曜日	0283-20-3014
佐野市(旧田沼町)	奇数月第3水曜日	0283-20-3014
鹿沼市	毎月第1月曜日	0289-63-2122
日光市	毎月第3火曜日	0288-21-5112
小山市	毎月第2・4火曜日	0285-22-9282
真岡市	毎月第2水曜日	0285-83-8110
矢板市	毎月第1水曜日	0287-43-6755
那須塩原市	毎月第4火曜日	0287-62-7127

- ・広報課県民プラザ室に配置された相談員が出張して相談に応じる。

### 3 交通事故相談受付状況

#### (1) 相談取扱件数

	平成27年度	平成26年度	増減
被害者側	555	582	△27
加害者側	141	151	△10
その他	2	1	1
計	698	734	△36

#### (2) 事故の内容

	平成27年度	平成26年度	増減
死亡事故	23	37	△14
重傷事故	398	383	15
軽傷事故	141	180	△39
物損事故	133	133	0
その他	3	1	2
計	698	734	△36

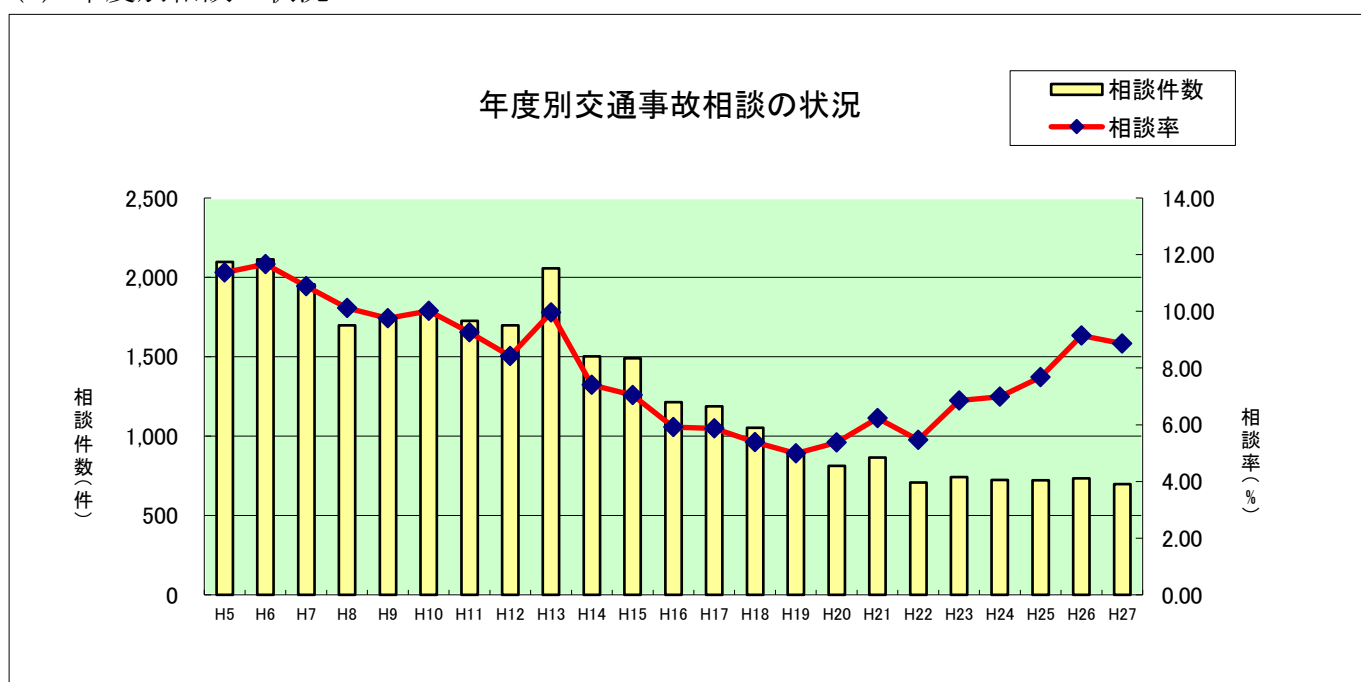
#### (3) 事故から相談までの期間

期間	平成27年度	平成26年度	増減
1ヶ月未満	207	228	△21
1ヶ月～2ヶ月未満	85	85	0
2ヶ月～3ヶ月未満	56	53	3
3ヶ月～6ヶ月未満	130	104	26
6ヶ月～1年未満	128	152	△24
1年以上～2年未満	58	73	△15
2年以上	31	37	△6
その他	2	1	1
不明	1	1	0
計	698	734	△36

(4) 加害車両

車 両 別	平成27年度	平成26年度	増減
乗 用 車	557	593	△36
貨 物 自 動 車	65	73	△8
バ ス	1	0	1
自 二 ・ 原 付	24	25	△1
自 転 車	39	37	2
そ の 他	11	4	7
不 明	1	2	△1
計	698	734	△36

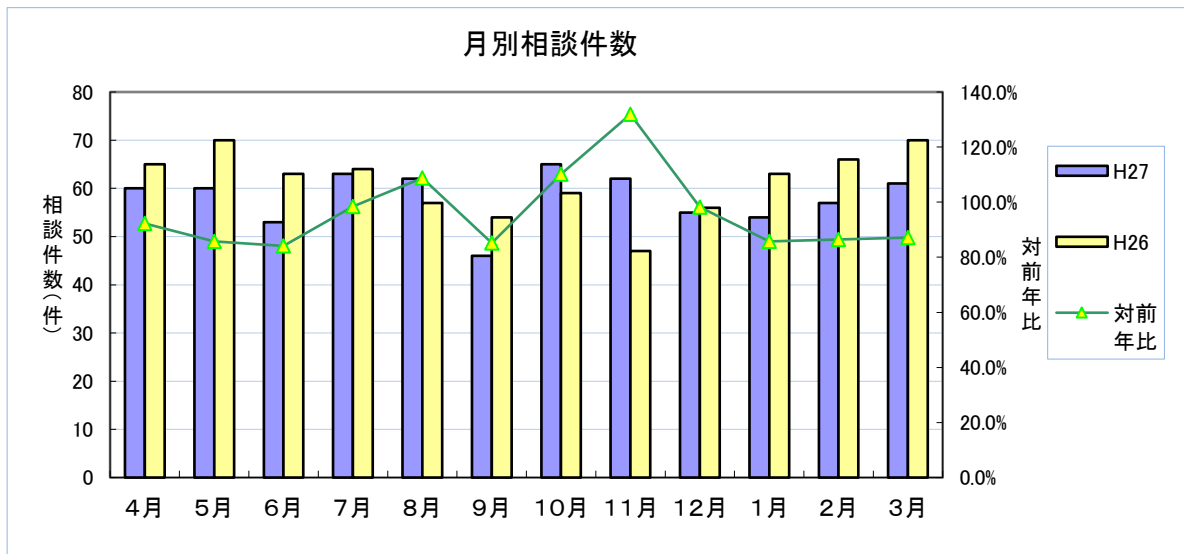
(5) 年度別相談の状況



※相談率・・・相談件数／死傷者数

(6) 月別相談の状況

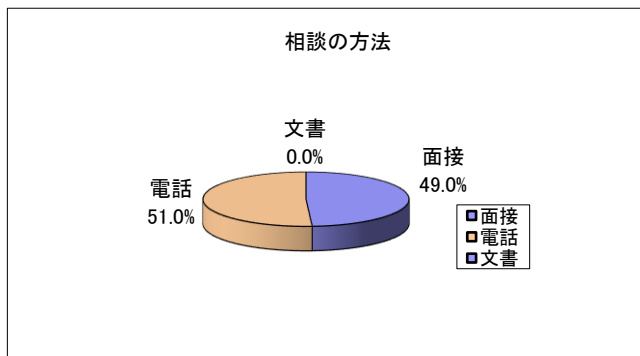
	4月	5月	6月	7月	8月	9月	10月	11月	12月	1月	2月	3月	合計
H27	60	60	53	63	62	46	65	62	55	54	57	61	698
H26	65	70	63	64	57	54	59	47	56	63	66	70	734
対前 年比	92.3%	85.7%	84.1%	98.4%	108.8%	85.2%	110.2%	131.9%	98.2%	85.7%	86.4%	87.1%	95.1%



・平成27年度中の相談件数は698件、対前年比は95.1%となった。

#### (7) 相談の方法

	平成27年度		平成26年度	
面接	342	(49.0%)	360	(49.0%)
電話	356	(51.0%)	374	(51.0%)
文書	0	(0.0%)	0	(0.0%)



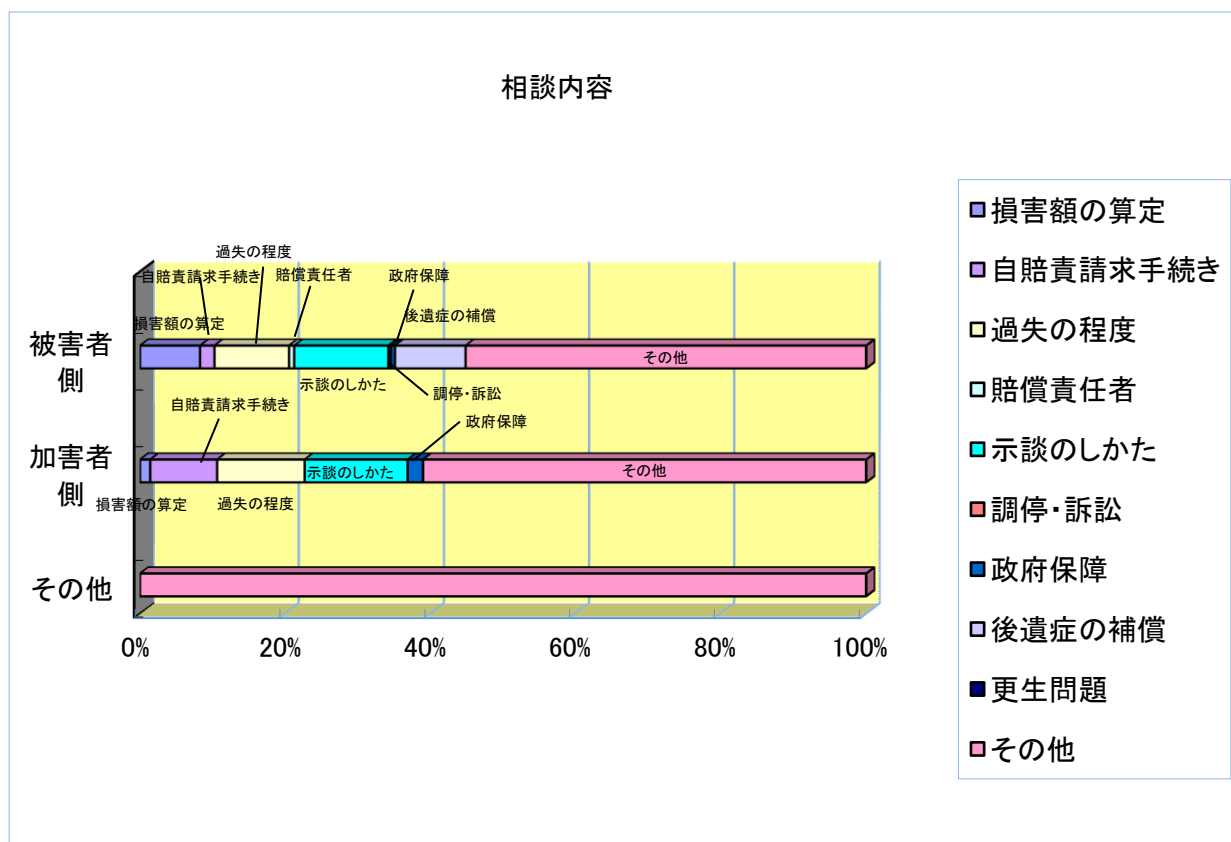
・電話による相談が51.0%を占める。

#### (8) 関係機関へのあっせん、照会

関係機関名	平成27年度	平成26年度	増減
栃木県弁護士会法律相談センター	37	22	15
調停申し立て	21	14	7
犯罪被害者支援団体	0	-	-
法テラス	1	-	-
紛争処理センター	44	39	5
その他	34	16	18
計	137	91	46

(9)相談内容

内 容	被害者側	加害者側	そ の 他	平成27年度計	平成26年度計	増減
損 害 額 の 算 定	46	2	0	48	73	△25
自賠償請求手続き	11	13	0	24	23	1
過 失 の 程 度	57	17	0	74	49	25
賠 償 責 任 者	4	0	0	4	4	0
示 談 の し か た	72	20	0	92	89	3
調 停 ・ 訴 訟	2	0	0	2	5	△3
政 府 保 障	3	3	0	6	1	5
後 遺 症 の 補 償	54	0	0	54	70	△16
更 生 問 題	0	0	0	0	0	0
そ の 他	306	86	2	394	420	△26
計	555	141	2	698	734	△36



・ 1件で複数の内容にわたるものや今後の対応全般についてなど、「その他」が多く、複雑多岐にわたる。

## (10) 交通事故対象別

種 別	人（歩行者）と			自 転 車 と		二 輪 車 と		
	自動車	二輪車	自転車	自転車	その他	二輪車	自転車	その他
平成27年度	67	5	5	30	6	3	2	3
平成26年度	73	0	5	23	8	2	6	2
増減	△6	5	0	7	△2	1	△4	1
種 別	自 動 車 と					その他	計	
	自動車	二輪車	自転車	物件	その他	その他		
平成27年度	378	63	89	7	35	5	698	
平成26年度	437	51	103	7	15	2	734	
増減	△59	12	△14	0	20	3	△36	

## (11) 市町村別相談所利用状況

市町名	平成27年度	平成26年度	増減	市町名	平成27年度	平成26年度	増減
宇 都 宮 市	222	171	51	壬 生 町	10	8	2
足 利 市	99	107	△8	野 木 町	8	1	7
栃 木 市	47	44	3	塩 谷 町	0	5	△5
佐 野 市	20	23	△3	高 根 沢 町	11	23	△12
鹿 沼 市	51	43	8	那 須 町	2	9	△7
日 光 市	18	24	△6	那 珂 川 町	2	10	△8
小 山 市	62	87	△25				
真 岡 市	27	30	△3				
大 田 原 市	35	23	12				
矢 板 市	8	16	△8				
那 須 塩 原 市	25	34	△9				
さ くら 市	5	8	△3				
那 須 烏 山 市	8	10	△2				
下 野 市	9	21	△12				
上 三 川 町	6	5	1				
益 子 町	3	7	△4				
茂 木 町	0	3	△3	そ の 他	9	12	△3
市 貝 町	0	2	△2	不 明	2	6	△4
芳 賀 町	9	2	7	計	698	734	△36

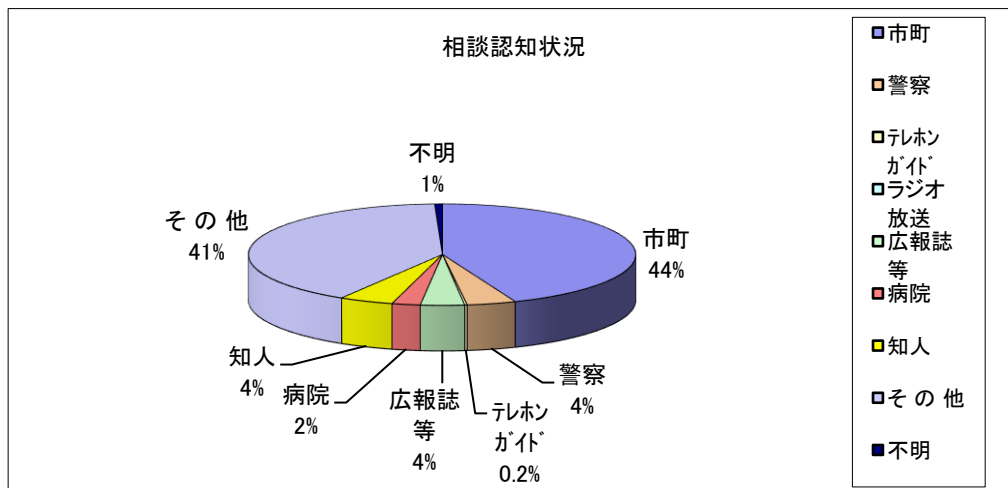
(12) 巡回市町別相談取り扱い状況

	実施場所	平成27年度	平成26年度	増減
相談所	宇都宮市 (県民プラザ室)	464	463	1
相談室	栃木市 (下都賀県民相談室)	32	38	△6
	大田原市 (那須県民相談室)	35	43	△8
	小計	67	81	△14
市町	鹿沼市	23	13	10
	日光市	2	9	△7
	小山市	36	45	△9
	真岡市	7	14	△7
	矢板市	6	2	4
	足利市	67	82	△15
	佐野市	8	10	△2
	那須塩原市	15	12	3
	那須烏山市	3	3	0
	小計	167	190	△23
合計		698	734	△36

・県民プラザ室での相談件数は1件増加し、県民相談室の相談件数は14件減少、巡回相談では23件減少した。

(13) 相談認知状況（新規のみ）

種別	市町	警察	テレホン ガイド	ラジオ 放送	広報誌 等	病院	知人	その他	不明	計
件数	205	19	1	0	17	11	21	190	3	467



・その他による認知が41%となり増加し、警察による認知が減少した。