

1 交通事故発生状況

区分	令和元(2019)年	平成30(2018)年	増減数	増減率
発生件数	4,553件	4,764件	△ 211件	△ 4.4%
負傷者数	5,621人	5,956人	△ 335人	△ 5.6%
死者数	82人	89人	△ 7人	△ 7.9%
うち高齢者死者数 (構成率)	43人 (52.4%)	56人 (62.9%)	△ 13人	△ 23.2%

- ・交通事故発生件数・負傷者数は、16年連続で減少している。
- ・交通事故死者数は82人で、平成に入って2番目に少ない。
- ・人口10万人当たりの死者数は、全国ワースト第5位(4.21人)であった。
- ・高齢者の死者数が大幅に減少するも、依然として半数以上を占めている。

2 交通事故相談所実施状況(令和2(2020)年4月1日現在)

(1) 相談所

相談所名	相談日	相談受付時間
広報課県民プラザ	月～金曜日 (祝日及び年末年始を除く)	9:00～11:30 13:00～15:30

(2) 巡回相談

相談所名	相談日	相談受付時間
那須県民相談室	毎月第2・第4水曜日	県民プラザ 028-623-2188 9:00～11:30 13:00～15:30
足利市	毎月第1・第3火曜日	
佐野市	毎月第2金曜日	
小山市	毎月第2・第4火曜日	

- ・広報課県民プラザに配置された相談員が出張して相談に応じている。
- ・平成29(2017)年度から予約制を導入している。
- ・令和2(2020)年度から巡回相談を3箇所(足利市・佐野市・小山市)に見直した。

3 交通事故相談受付状況

(1) 相談取扱件数 (件)

	令和元(2019)年度	平成30(2018)年度	増減
被害者	379	409	△ 30
加害者	58	81	△ 23
その他	2	1	1
計	439	491	△ 52

(2) 事故の内容 (件)

	令和元(2019)年度	平成30(2018)年度	増減
死亡事故	7	10	△ 3
重傷事故	204	320	△ 116
軽傷事故	159	87	72
物損事故	64	74	△ 10
その他	5	0	5
計	439	491	△ 52

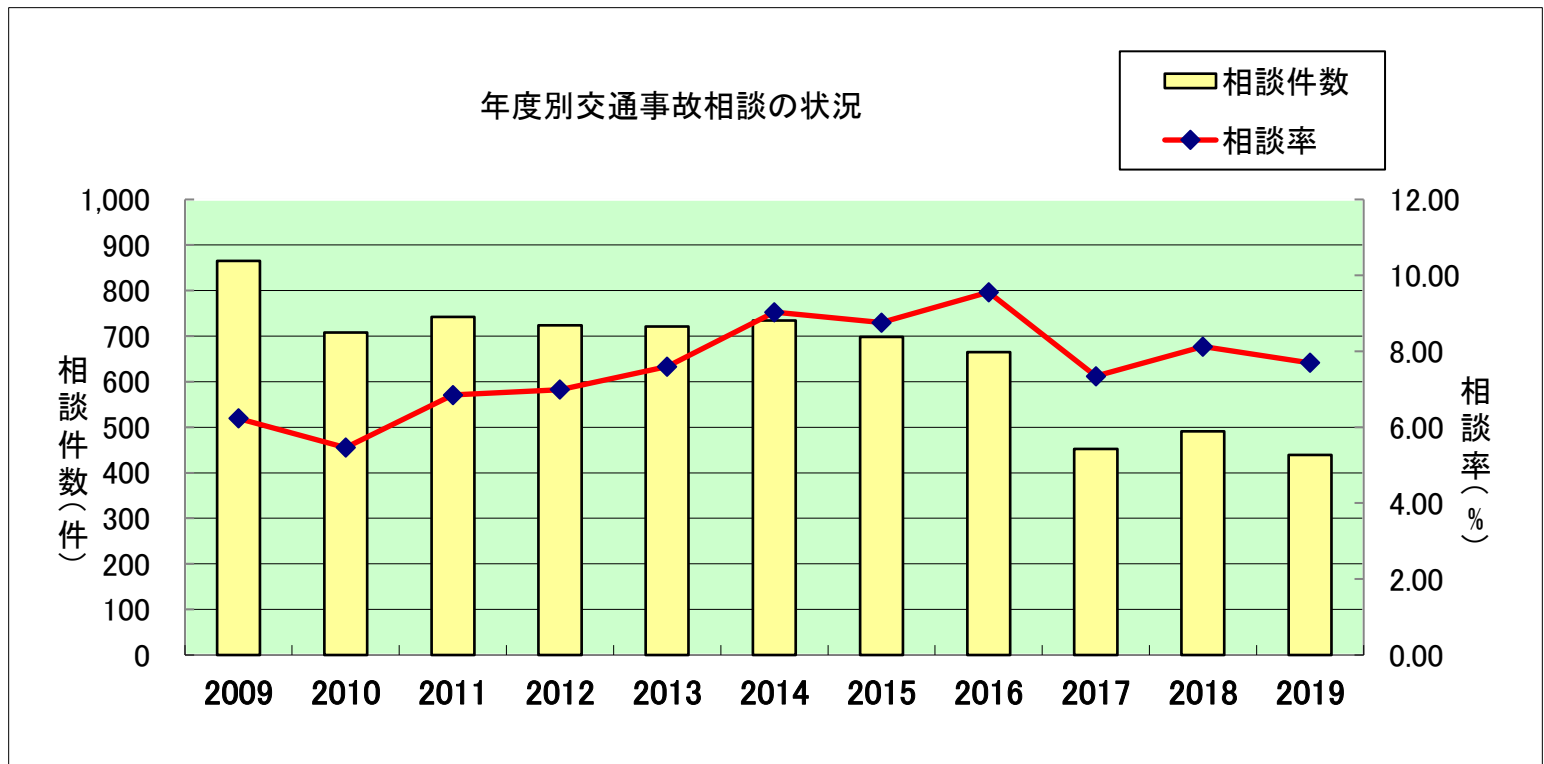
(3) 事故から相談までの期間 (件)

	令和元(2019)年度	平成30(2018)年度	増減
1ヶ月未満	106	134	△ 28
1ヶ月～2ヶ月未満	37	42	△ 5
2ヶ月～3ヶ月未満	25	36	△ 11
3ヶ月～6ヶ月未満	57	80	△ 23
6ヶ月～1年未満	68	116	△ 48
1年以上～2年未満	87	54	33
2年以上	49	27	22
その他	1	0	1
不明	9	2	7
計	439	491	△ 52

(4) 加害車両 (件)

	令和元(2019)年度	平成30(2018)年度	増減
乗用車	356	398	△ 42
貨物自動車	56	48	8
バス	0	1	△ 1
自二・原付	9	17	△ 8
自転車	7	14	△ 7
その他	5	8	△ 3
不明	6	5	1
計	439	491	△ 52

(5) 年度別相談の状況

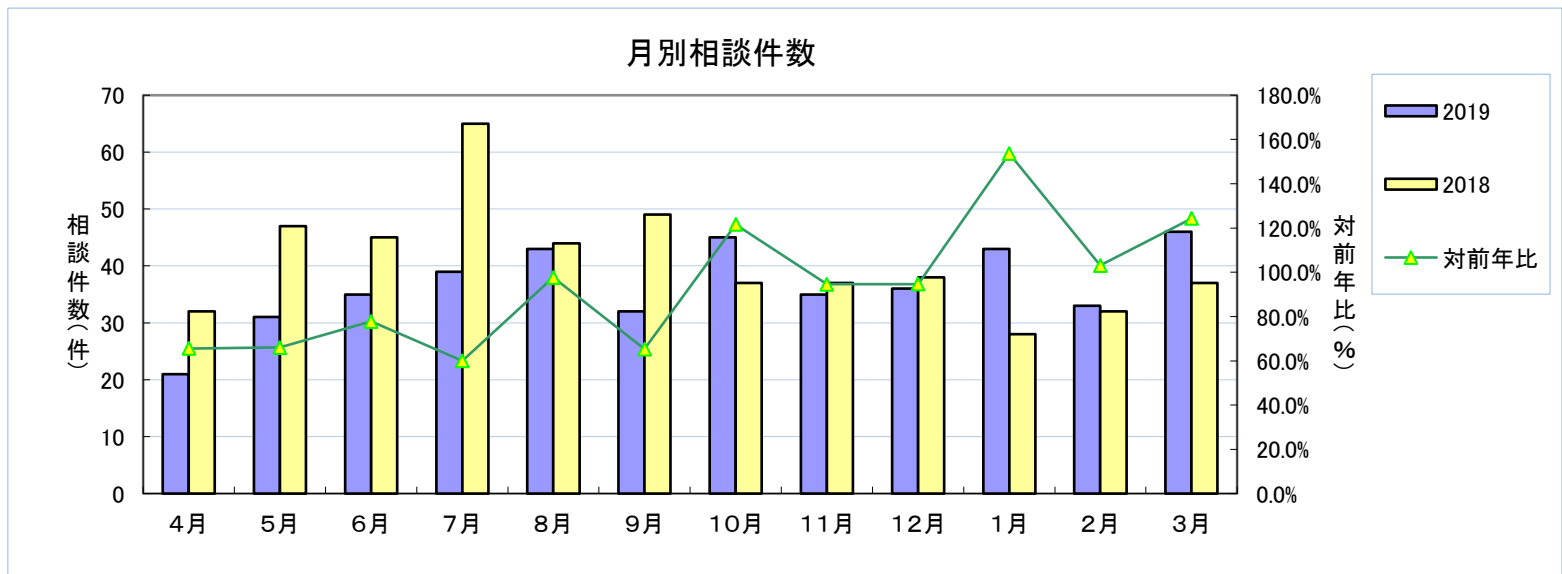


※相談率＝相談件数／死傷者数

(6) 月別相談の状況

(件)

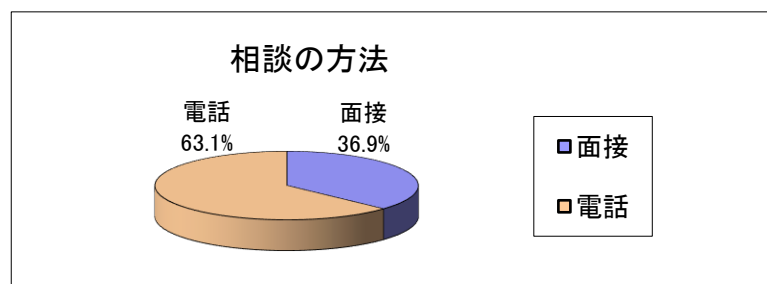
	4月	5月	6月	7月	8月	9月	10月	11月	12月	1月	2月	3月	合計
2019	21	31	35	39	43	32	45	35	36	43	33	46	439
2018	32	47	45	65	44	49	37	37	38	28	32	37	491
対前年比	65.6%	66.0%	77.8%	60.0%	97.7%	65.3%	121.6%	94.6%	94.7%	153.6%	103.1%	124.3%	89.4%



(7) 相談の方法

(件)

	令和元 (2019)年度	平成30 (2018)年度
面接	162 (36.9%)	177 (36.0%)
電話	277 (63.1%)	314 (64.0%)
その他	0 (0.0%)	0 (0.0%)



(8) 関係機関へのあっせん、照会

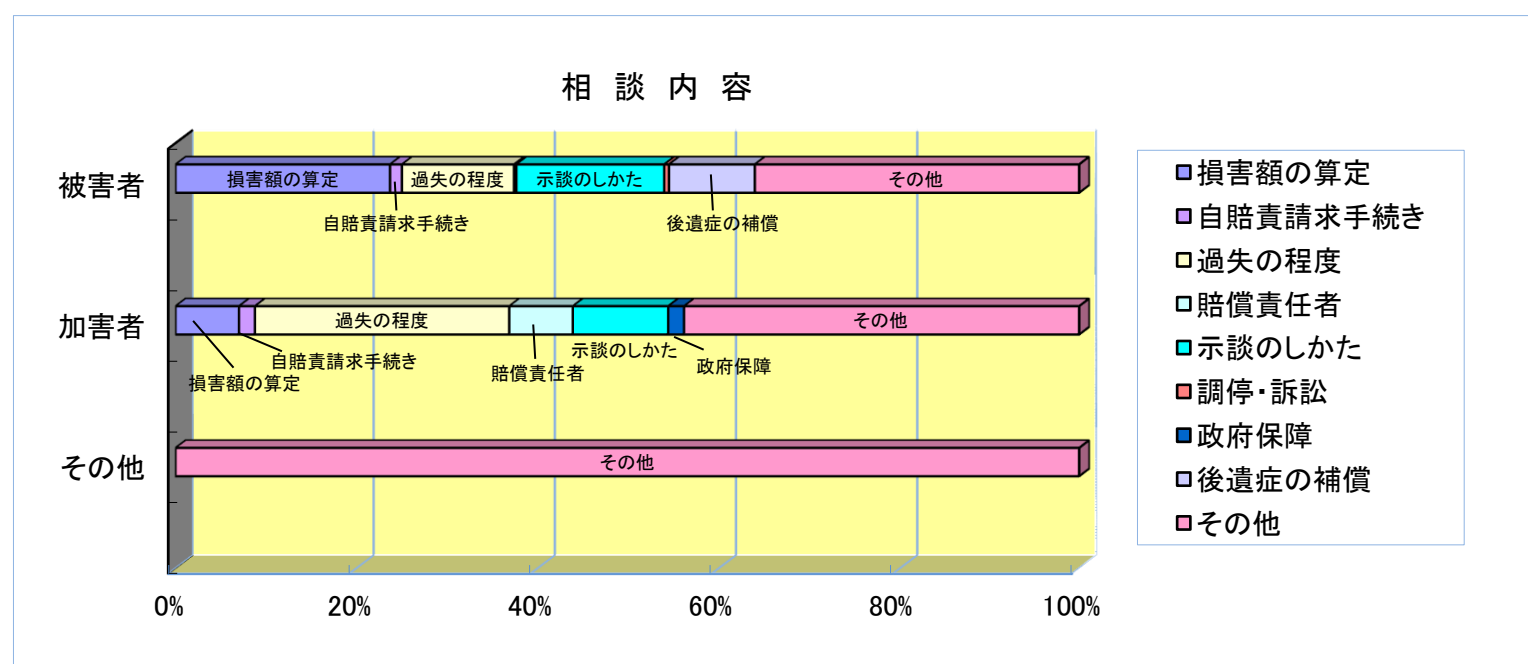
(件)

	令和元(2019)年度	平成30(2018)年度	増減
栃木県弁護士会 法律相談センター	30	23	7
調停申し立て	1	5	△4
犯罪被害者支援団体	0	0	0
法テラス	0	0	0
紛争処理センター	17	18	△1
その他	17	18	△1
計	65	64	1

(9) 相談内容

(件)

	被害者	加害者	その他	令和元 (2019)年度	平成30 (2018)年度	増減
損害額の算定	90	4	0	94	89	5
自賠償請求手続き	5	1	0	6	6	0
過失の程度	47	16	0	63	69	△6
賠償責任者	1	4	0	5	3	2
示談のしかた	62	6	0	68	54	14
調停・訴訟	2	0	0	2	0	2
政府保障	0	1	0	1	1	0
後遺症の補償	36	0	0	36	42	△6
更生問題	0	0	0	0	0	0
その他	137	25	2	164	227	△63
合計	380	57	2	439	491	△52



(10) 交通事故対象別

(件)

種別	人(歩行者)と			自転車と		二輪車と		
	自動車	二輪車	自転車	自転車	その他	二輪車	自転車	その他
令和元(2019)年度	56	3	1	3	2	0	0	0
平成30(2018)年度	44	1	3	8	0	1	3	1
増減	12	2	△ 2	△ 5	2	△ 1	△ 3	△ 1
種別	自動車と					その他	計	
	自動車	二輪車	自転車	物件	その他	その他		
令和元(2019)年度	216	19	111	6	16	6	439	
平成30(2018)年度	272	37	94	5	19	3	491	
増減	△ 56	△ 18	17	1	△ 3	3	△ 52	

(11) 市町別相談所利用状況

(件)

市 町 名	令和元(2019)年度	平成30(2018)年度	増減	市 町 名	令和元(2019)年度	平成30(2018)年度	増減
宇 都 宮 市	80	143	△ 63	上 三 川 町	2	1	1
足 利 市	95	75	20	益 子 町	3	3	0
栃 木 市	22	21	1	茂 木 町	0	7	△ 7
佐 野 市	17	24	△ 7	市 貝 町	0	0	0
鹿 沼 市	19	32	△ 13	芳 賀 町	1	1	0
日 光 市	10	10	0	壬 生 町	5	6	△ 1
小 山 市	36	53	△ 17	野 木 町	5	1	4
真 岡 市	29	10	19	塩 谷 町	0	6	△ 6
大 田 原 市	27	32	△ 5	高 根 沢 町	1	3	△ 2
矢 板 市	11	7	4	那 須 町	2	2	0
那 須 塩 原 市	23	13	10	那 珂 川 町	3	2	1
さ くら 市	3	9	△ 6	そ の 他	7	10	△ 3
那 須 烏 山 市	2	3	△ 1	不 明	16	11	5
下 野 市	20	6	14	計	439	491	△ 52

(12) 巡回市町別相談取り扱い状況

(件)

	実施場所	令和元(2019)年度	平成30(2018)年度	増減
相談所	宇都宮市 (県民プラザ)	347	382	△ 35
相談室	栃木市 (下都賀県民相談室)	9	5	4
	大田原市 (那須県民相談室)	12	12	0
	那須烏山市 (南那須県民相談室)	2	0	2
	小計	23	17	6
市町	鹿沼市	7	12	△ 5
	日光市	1	3	△ 2
	小山市	20	32	△ 12
	真岡市	4	1	3
	矢板市	0	1	△ 1
	足利市	28	26	2
	佐野市	7	12	△ 5
	那須塩原市	2	5	△ 3
	小計	69	92	△ 23
合計		439	491	△ 52

(13) 相談認知状況 (新規のみ)

(件)

種別	市町	警察	テレホン ガイド	ラジオ 放送	広報誌 等	病院	知人	その他	不明	計
件数	88	17	0	0	4	2	15	100	14	240

