

栃木県の亥（い）年生まれの人口

－ 千支別人口推計－

- ◆ 亥年生まれの県民は**15万9,900人**（年男は**7万9,700人**、年女は**8万200人**）です。（表1）
- ◆ 亥年生まれの中では、**昭和22（1947）年**生まれが**最多**です。（表1・図1）
- ◆ 亥年生まれは十二支別で**3番目**に少なく、県内総人口に占める割合は**8.2%**です。（表2）



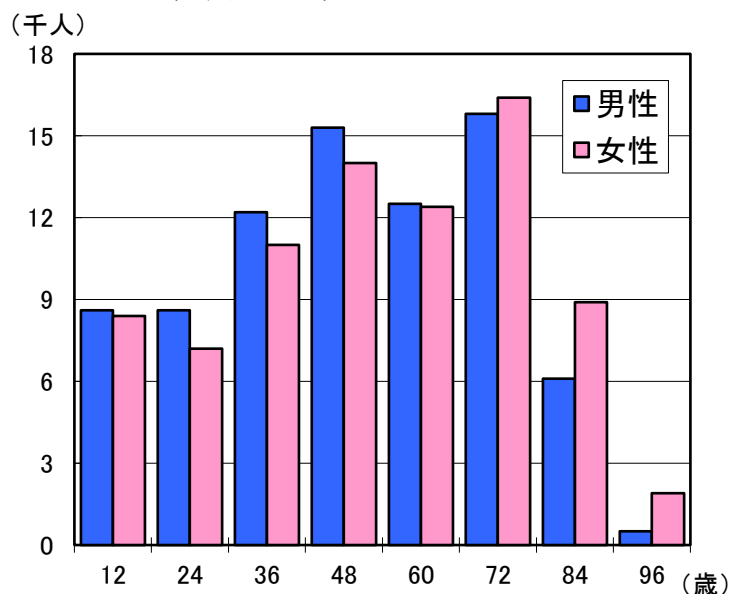
表1 亥年生まれの人口

生まれた年・年齢		男女計 (人)	割合 (%)	男 (人)	割合 (%)	女 (人)	割合 (%)
総数		159,900	100.0	79,700	100.0	80,200	100.0
平成19(2007)年	12歳	17,000	10.6	8,600	10.8	8,400	10.5
平成 7(1995)年	24歳	15,800	9.9	8,600	10.8	7,200	9.0
昭和58(1983)年	36歳	23,200	14.5	12,200	15.3	11,000	13.7
昭和46(1971)年	48歳	29,300	18.3	15,300	19.2	14,000	17.5
昭和34(1959)年	60歳	24,900	15.6	12,500	15.7	12,400	15.5
昭和22(1947)年	72歳	32,200	20.1	15,800	19.8	16,400	20.4
昭和 10(1935)年	84歳	15,000	9.4	6,100	7.7	8,900	11.1
大正12(1923)年	96歳	2,400	1.5	500	0.6	1,900	2.4

表2 十二支別人口とその順位

十二支別	人口 (人)	総人口に 占める割合(%)	人口 順位
総数	1,941,800	100.0	-
子(ね)	162,300	8.4	6
丑(うし)	167,900	8.6	1
寅(とら)	162,700	8.4	5
卯(う)	160,900	8.3	8
辰(たつ)	163,700	8.4	4
巳(み)	164,200	8.5	3
午(うま)	156,400	8.1	11
未(ひつじ)	166,000	8.5	2
申(さる)	162,100	8.3	7
酉(とり)	155,000	8.0	12
戌(いぬ)	160,600	8.3	9
亥(い)	159,900	8.2	10

図1 年齢別 亥年生まれの人口



(注) 1 この推計人口は、平成30(2018)年12月1日現在の栃木県毎月人口調査結果により推計したもので、平成30(2018)年12月中の人口動態及び平成31(2019)年中の出生は考慮していません。また、年齢不詳人口は集計から除外していません。

2 年齢は、平成31(2019)年中に誕生日を迎える満年齢です。

3 数値は百人単位で表章しているため、内訳の合計は必ずしも総数に一致しません。

栃木県県民生活部統計課
人口労働統計担当
TEL 028(623)2246