

様式第十三（第五十八条第四項関係）

要措置区域台帳

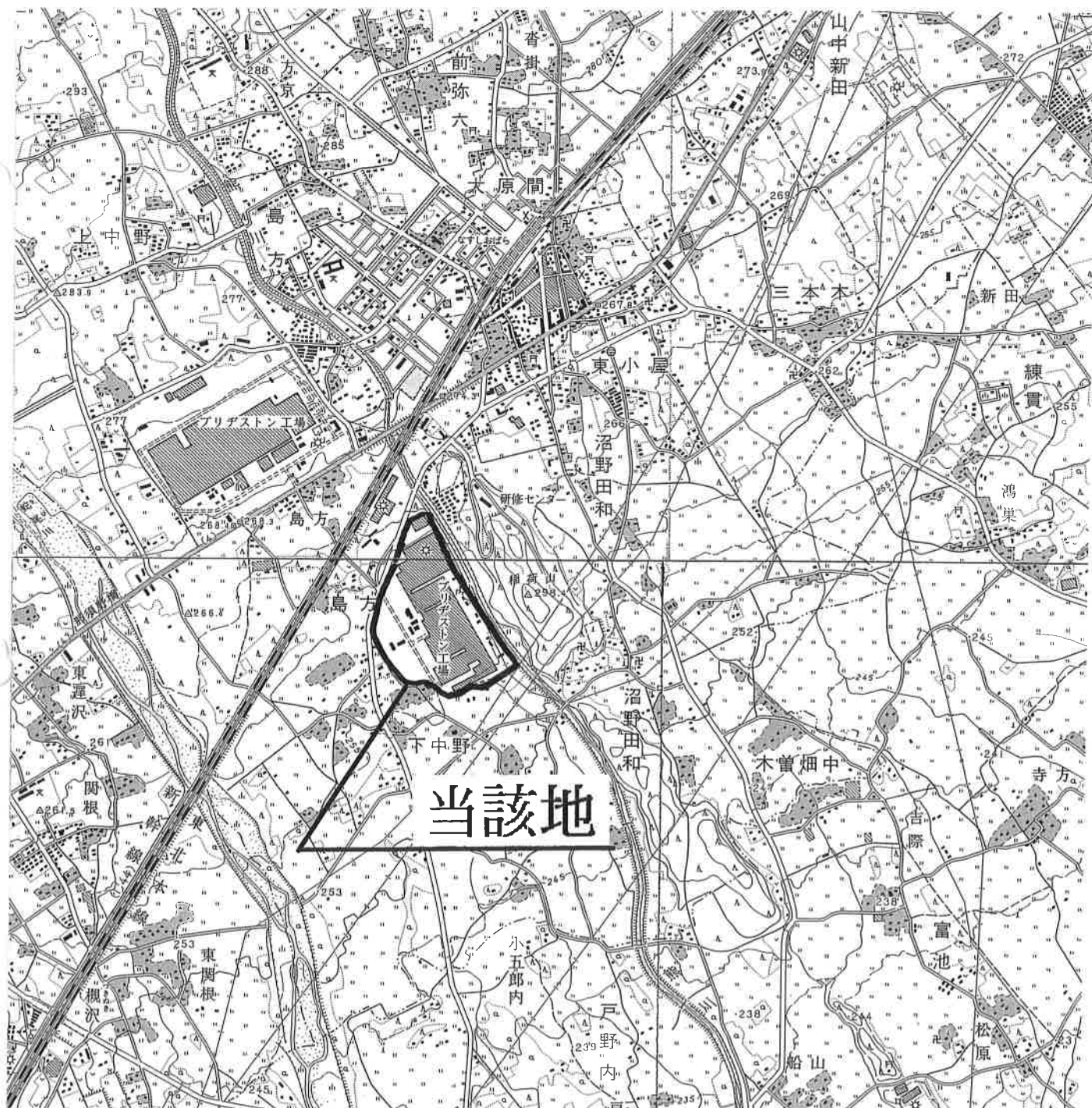
栃木県

整理番号	平-25-1	指定年月日・指定番号	平成25年11月15日 要-7	所在地	那須塩原市下中野字東原563番1外5筆の各一部		
調製・訂正年月日	平成25年11月15日、平成26年10月24日消除						
要措置区域の概況	工場				面積	698m ²	
地下水汚染の有無（土壌溶出量基準不適合の場合）				有・ <input checked="" type="checkbox"/> 無			
法第14条第3項の規定に基づき指定された要措置区域にあつては、その旨 土壌汚染のおそれの把握等、試料採取等を行う区画の選定等又は試料採取等を省略した土壌汚染状況調査の結果により指定された要措置区域にあつては、その旨及び当該省略の理由							
要措置区域内の 土壌の汚染状態	報告受理年月日	指定に係る特定有害物質の種類		適合しない基準項目		指定調査機関の名称	
	平成25年7月11日	ふっ素及びその化合物		含有量基準・ <input checked="" type="checkbox"/> 溶出量基準・第二溶出量基準		株式会社那須環境技術センター	
				含有量基準・溶出量基準・第二溶出量基準			
				含有量基準・溶出量基準・第二溶出量基準			
				含有量基準・溶出量基準・第二溶出量基準			
				含有量基準・溶出量基準・第二溶出量基準			
土地の形質の変 更の実施状況	届出(着手)時期	完了時期	土地の形質の変更の種類		実施者	土壌搬出	汚染土壌の処理方法
	平成26年2月10日	平成26年3月25日	掘削除去		(株)大林組	<input checked="" type="checkbox"/> 有・無	掘削除去
						有・無	
						有・無	
						有・無	

備考 1 この用紙の大きさは、日本工業規格A4とすること。

2 「要措置区域内の土壌の汚染状態」については、土壌その他の試料の採取を行った日、当該試料の測定の結果等を記載した書類を添付すること。

位 置 図





凡例

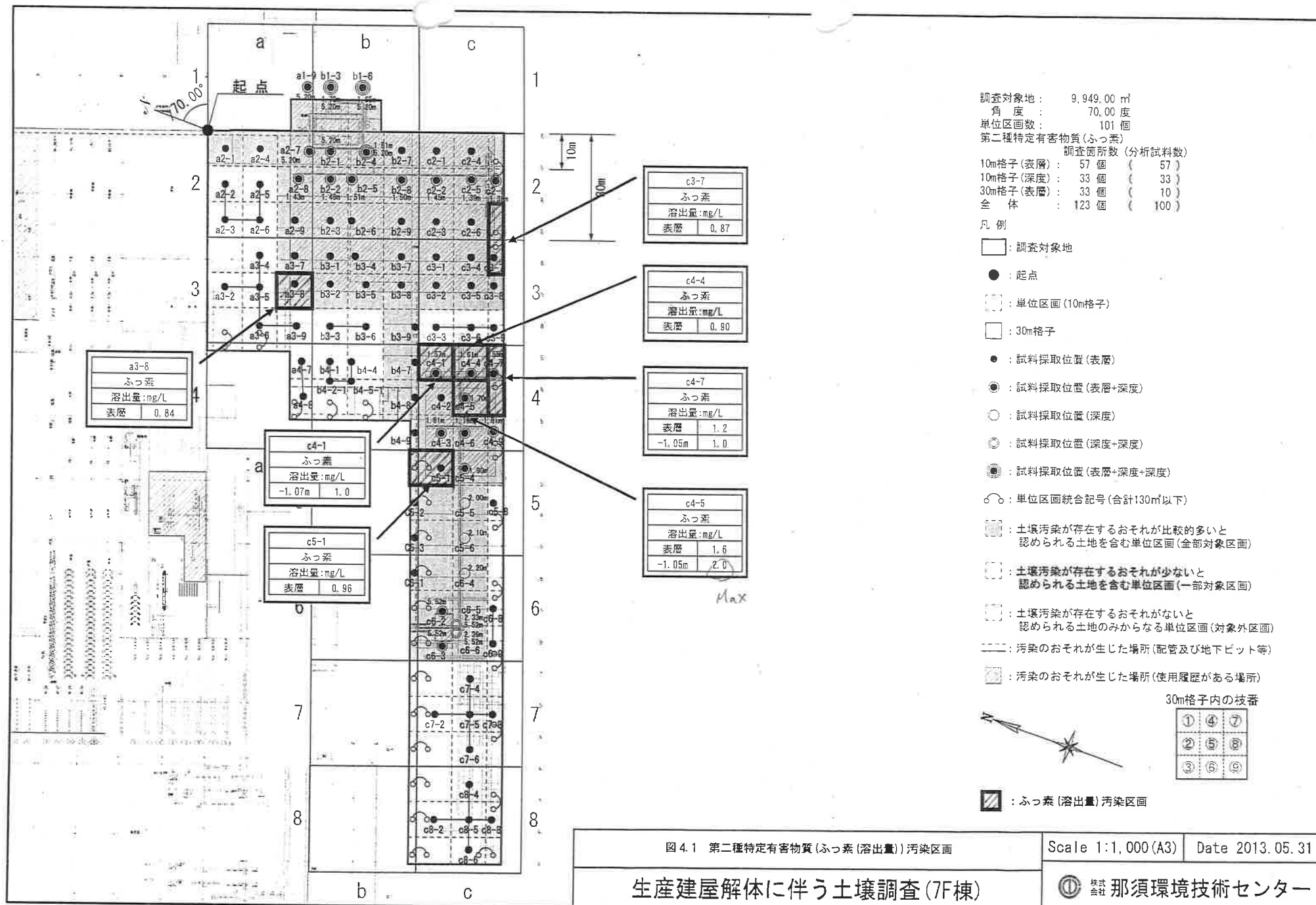
□ : 調査対象地



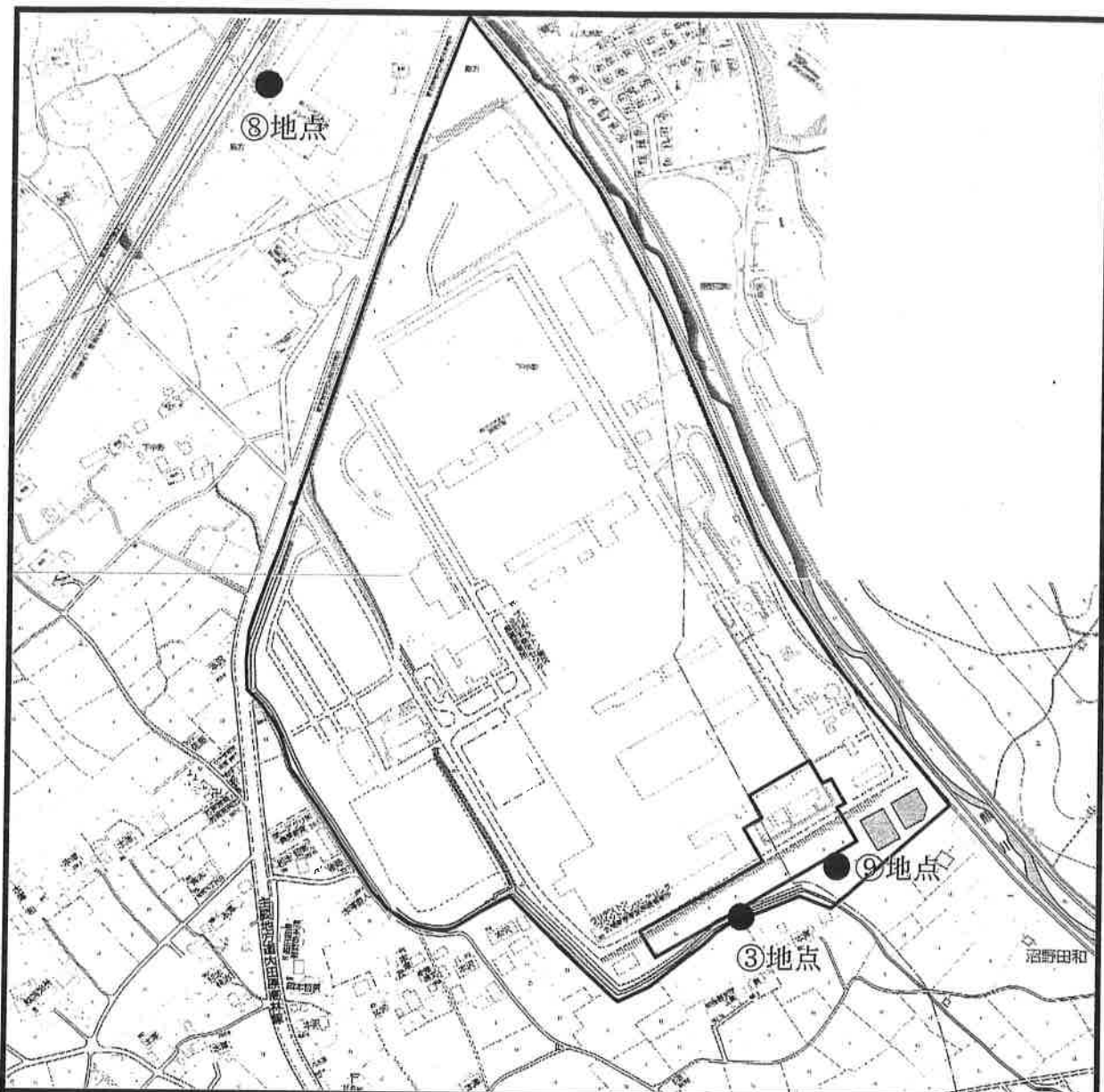
Scale 1:6,000
0 60 120 240m

基 図:ゼンリン住宅地図 栃木県那須塩原市
 発 行:平成 24 年
 発行者:株式会社ゼンリン
 複製許諾番号:Z13K-第 1281 号

図 1.4.2 調査対象地詳細図



要措置区域



凡例

- : 調査対象地
- : 測定観測井戸

基 図:ゼンリン住宅地図 栃木県那須塩原市
 発 行:平成 24 年
 発行者:株式会社ゼンリン
 複製許諾番号:Z13K-第 1281 号

図 5.1 測定観測井戸位置図



濃度計量証明書

第 D 1300028-001
交付 平成 25 年 7 月 1 日

株式会社ブリヂストン 黒磯工場 殿

栃木県計量証明事業登録(濃度) 第1271号
〒325-0103 栃木県那須塩原市青木22番地152
株式会社 那須環境技術センター
環境計量課

件名	生産建屋解体に伴う土壌調査(7F棟)		
試料名称	土壌(土壌溶出量試験)		
採取場所	株式会社ブリヂストン 黒磯工場 (7F棟)		
採取日時	別紙-2 参照	採取者	株式会社那須環境技術センター
天候	別紙-2 参照	分析期間	5月17日 ~ 6月29日

ご依頼の試料について計量の結果を下記の通り証明致します。

計量の対象 (単位)	計量結果	計量方法
六価クロム化合物 (mg/l)	別紙-1 参照	JIS K 0102 65.2.1 又は65.2.5
シアン化合物 (mg/l)	別紙-1 参照	JIS K 0102 38.3
水銀及びその化合物 (mg/l)	別紙-1 参照	昭46環告 第59号付表1
鉛及びその化合物 (mg/l)	別紙-1 参照	JIS K 0102 54.4
砒素及びその化合物 (mg/l)	別紙-1 参照	JIS K 0102 61.4
ふっ素及びその化合物 (mg/l)	別紙-1 参照	昭46環告第59号 付表6
ほう素及びその化合物 (mg/l)	別紙-1 参照	JIS K 0102 47.3
ポリ塩化ビフェニル	別紙-1 参照	昭46環告第59号 付表3
以下余白		

備考

検液の作成方法は平3環告第46号による。

試料名称		c2	c3-1	c3-2	c3-4	c3-5	c3-7	c3-8	c3	c3	c4-1	c4-1 -1.07m	c4-2	c4-3	c4-3 -1.31m	c4-4	c4-4 -1.11m	c4-5	c4-5 -1.20m	指定 基準値	定量 下限値	
試料混合地点		c2- 2,4,5,6,8	—	—	—	—	—	—	c3- 3,6,9	c3- 2,4,5,6,8	—	—	—	—	—	—	—	—	—			—
土壌溶出量試験	六価クロム化合物	mg/l	0.005未満	—	—	—	—	—	—	0.005未満	—	—	—	—	—	—	—	—	—	0.05	0.005	
	シアン化合物	mg/l	不検出 (0.1未満)	—	—	—	—	—	—	不検出 (0.1未満)	—	—	—	—	—	—	—	—	—	—	検出されないこと	不検出 (0.1未満)
	水銀及びその化合物	mg/l	0.00005未満	—	—	—	—	—	—	0.00005未満	—	—	—	—	—	—	—	—	—	—	0.0005	0.00005
	鉛及びその化合物	mg/l	0.001	—	—	—	—	—	—	0.001	—	—	—	—	—	—	—	—	—	—	0.01	0.001
	砒素及びその化合物	mg/l	0.002	—	—	—	—	—	—	0.002	—	—	—	—	—	—	—	—	—	—	0.01	0.001
	ふっ素及びその化合物	mg/l	—	0.45	0.51	0.66	0.58	0.87	0.47	0.44	—	0.75	1.0	0.75	0.71	0.70	0.90	0.38	1.6	2.0	0.8	0.08
	ほう素及びその化合物	mg/l	0.10未満	—	—	—	—	—	—	—	0.13	—	—	—	—	—	—	—	—	—	1	0.10
ポリ塩化ビフェニル	mg/l	—	—	—	—	—	—	—	—	—	—	—	—	—	—	—	—	—	—	検出されないこと	不検出 (0.0005未満)	
土壌含有量試験	六価クロム化合物	mg/kg	20未満	—	—	—	—	—	—	20未満	—	—	—	—	—	—	—	—	—	250	20	
	シアン化合物	mg/kg	5未満	—	—	—	—	—	—	5未満	—	—	—	—	—	—	—	—	—	50	5	
	水銀及びその化合物	mg/kg	1未満	—	—	—	—	—	—	1未満	—	—	—	—	—	—	—	—	—	15	1	
	鉛及びその化合物	mg/kg	32	—	—	—	—	—	—	59	—	—	—	—	—	—	—	—	—	150	10	
	砒素及びその化合物	mg/kg	10未満	—	—	—	—	—	—	10未満	—	—	—	—	—	—	—	—	—	150	10	
	ふっ素及びその化合物	mg/kg	—	400未満	400未満	400未満	400未満	400未満	400未満	—	400未満	400未満	400未満	400未満	400未満	400未満	400未満	400未満	400未満	4000	400	
	ほう素及びその化合物	mg/kg	400未満	—	—	—	—	—	—	—	400未満	—	—	—	—	—	—	—	—	—	4000	400

試料名称		c4-6	c4-6 -1.29m	c4-7	c4-7 -1.05m	c4-9	c4-9 -1.31m	c4	c5-1	c5-2	c5-3	c5-4	c5-4 -1.40m	c5-5 -1.50m	c5-6 -1.60m	c5	c5	c6-1	c6-2	指定 基準値	定量 下限値	
試料混合地点		—	—	—	—	—	—	c4- 2,4,5,6,7	—	—	—	—	—	—	—	c5- 8	c5- 2,4,5,6,8	—	—			—
土壌溶出量試験	六価クロム化合物	mg/l	—	—	—	—	—	0.005未満	—	—	—	—	—	—	—	—	0.005未満	—	—	0.05	0.005	
	シアン化合物	mg/l	—	—	—	—	—	不検出 (0.1未満)	—	—	—	—	—	—	—	—	—	不検出 (0.1未満)	—	—	検出されないこと	不検出 (0.1未満)
	水銀及びその化合物	mg/l	—	—	—	—	—	—	0.00005未満	—	—	—	—	—	—	—	—	0.00005未満	—	—	0.0005	0.00005
	鉛及びその化合物	mg/l	—	—	—	—	—	—	0.001未満	—	—	—	—	—	—	—	—	0.001未満	—	—	0.01	0.001
	砒素及びその化合物	mg/l	—	—	—	—	—	—	0.006	—	—	—	—	—	—	—	—	0.007	—	—	0.01	0.001
	ふっ素及びその化合物	mg/l	0.54	0.32	1.2	1.0	0.56	0.66	—	0.96	0.09	0.19	0.22	0.41	0.27	0.78	0.79	—	0.24	0.69	0.8	0.08
	ほう素及びその化合物	mg/l	—	—	—	—	—	—	0.24	—	—	—	—	—	—	—	—	0.24	—	—	1	0.10
ポリ塩化ビフェニル	mg/l	—	—	—	—	—	—	—	—	—	—	—	—	—	—	—	—	—	—	検出されないこと	不検出 (0.0005未満)	
土壌含有量試験	六価クロム化合物	mg/kg	—	—	—	—	—	20未満	—	—	—	—	—	—	—	—	20未満	—	—	250	20	
	シアン化合物	mg/kg	—	—	—	—	—	5未満	—	—	—	—	—	—	—	—	5未満	—	—	50	5	
	水銀及びその化合物	mg/kg	—	—	—	—	—	1未満	—	—	—	—	—	—	—	—	1未満	—	—	15	1	
	鉛及びその化合物	mg/kg	—	—	—	—	—	37	—	—	—	—	—	—	—	—	—	25	—	150	10	
	砒素及びその化合物	mg/kg	—	—	—	—	—	10未満	—	—	—	—	—	—	—	—	—	10未満	—	150	10	
	ふっ素及びその化合物	mg/kg	400未満	400未満	400未満	400未満	400未満	400未満	—	400未満	400未満	400未満	400未満	400未満	400未満	400未満	400未満	—	400未満	400未満	4000	400
	ほう素及びその化合物	mg/kg	—	—	—	—	—	—	400未満	—	—	—	—	—	—	—	—	400未満	—	—	4000	400

別紙-2 土壤採取記録(7F棟) ②

地点		採取日	採取時間	天候
区画	枝番			
c3	1	平成25年5月17日	11:07	晴
	2	平成25年5月24日	11:48	晴
	3	平成25年5月24日	10:30	晴
	4	平成25年5月24日	14:21	晴
	5	平成25年5月24日	11:20	晴
	6	平成25年5月24日	10:48	晴
	7	平成25年5月24日	14:10	晴
	8	平成25年5月24日	11:08	晴
	9	平成25年5月24日	10:58	晴
c4	1	平成25年5月23日	10:38	晴
	2	平成25年5月23日	16:35	晴
	3	平成25年5月22日	16:55	曇
	4	平成25年5月23日	9:41	晴
	5	平成25年5月23日	9:06	晴
	6	平成25年5月22日	15:39	曇
	7	平成25年5月23日	10:10	晴
	9	平成25年5月22日	16:27	曇
	c5	1	平成25年5月23日	16:21
2		平成25年5月23日	16:00	晴
3		平成25年5月23日	15:54	晴
4		平成25年5月22日	14:45	曇
5		平成25年5月22日	13:45	曇
6		平成25年5月22日	10:50	曇
8		平成25年5月23日	15:27	晴

地点		採取日	採取時間	天候
区画	枝番			
c6	1	平成25年5月23日	15:40	晴
	2	平成25年5月22日	8:50	曇
	3	平成25年5月21日	9:51	晴
	4	平成25年5月22日	10:00	曇
	5	平成25年5月21日	15:18	晴
	6	平成25年5月21日	13:22	晴
	8	平成25年5月23日	15:18	晴
	9	平成25年5月23日	15:10	晴
	c7	2	平成25年5月23日	14:43
4		平成25年5月23日	14:59	晴
5		平成25年5月23日	14:15	晴
6		平成25年5月23日	13:55	晴
8		平成25年5月23日	14:34	晴
c8	2	平成25年5月23日	11:51	晴
	4	平成25年5月23日	13:25	晴
	5	平成25年5月23日	11:42	晴
	6	平成25年5月23日	11:13	晴
	8	平成25年5月23日	11:23	晴