

栃木県指定廃棄物処分等有識者会議による御指摘等について

平成 27 年 3 月 16 日

環境省廃棄物・リサイクル対策部

1. 御指摘の内容

- (1) 候補地は国有地、県有地から選定することになっているが、県有地の一部がデータから抜けているのではないか。
- (2) 国立公園についてはあらかじめ除外することになっているが、尾瀬国立公園が除外されていないのではないか。

2. 事実関係

(1) について・・・別紙 1

- 県から正式にいただいたデータは、草久保全林ではない県有地が草久保全林として登録されており、草久保全林のデータが欠落。
- 御指摘を受けた国の公表用資料は、市町村長会議、県有識者会議等の場で用いるために、選定作業とは別に作成したもの。その際、県からいただいたデータからさらに、草久保全林として登録されている県有地データも欠落したものをもとに作成した図面を使用。
- 実際の選定作業では、県から正式にいただいたデータにより作業を実施。草久保全林にあたる地域は、必要面積(2.8ヘクタール)を確保できるなだらかな地形の土地が存在しないことから除外されるものであるため、結果的に選定結果には影響はなかった。

(2) について・・・別紙 2

- 選定作業で使用した原データそのものに、データの欠落があることを確認。
- 実際の選定作業では、尾瀬国立公園の一部は「自然公園(国立・国定)の普通地域」としては除外されなかったが、「緑の回廊として指定されているエリア」として除外。結果的に選定結果には影響はなかった。

3. その他

環境省において選定作業を再確認した結果、有識者会議による御指摘のほか、以下の2点を確認した。

砂防指定地に関するデータについて・・・別紙3

(概要)

- 自然災害を考慮して避けるべき地域に関する評価項目のうち、「砂防指定地に該当するエリア」については、評価に使用する知見として、以下のデータが挙げられている。
 - ・ 20万分の1土地保全基礎調査(GIS)
 - ・ 旧国土庁土地局土地保全図(アナログ)
 - ・ 県提供データ(GIS)
- 実際の選定作業では、これらのうち、20万分の1土地保全基礎調査(以下、「基礎調査データ」)のみを用いたが、今回の再確認において、県から御提供いただいたデータ(以下、「県提供データ」)と照合したところ、後者の方が更新年月が新しく、かつ、砂防指定地について、いずれか一方のデータにしか含まれていない地域があることを確認。

(選定作業への影響について)

(1) 県提供データのみに含まれる地域

- 実際の選定作業では、上記地域は砂防指定地としては除外されなかったが、いずれも、そもそも国有地・県有地ではないこと、「勾配30度以上の傾斜地に該当するエリア」や「土石流危険渓流に該当するエリア」といった他の除外すべき項目に該当すること、必要面積(2.8ヘクタール)に満たないこと、といういずれかの理由で除外されることとなり、結果的に選定結果には影響はなかった。

(2) 基礎調査データのみに含まれる地域

- 実際の選定作業では、上記地域は砂防指定地として除外されてしまうが、いずれも、そもそも国有地・県有地ではないこと、「勾配30度以上の傾斜地に該当するエリア」や「土石流危険渓流に該当するエリア」といった他の除

外すべき項目に該当すること、必要面積(2.8 ヘクタール)に満たないこと、
といういずれかの理由でも除外される地域であることから、結果的に選定結
果には影響はなかった。

自然公園特別地域に関するデータについて・・・別紙 4

(概要)

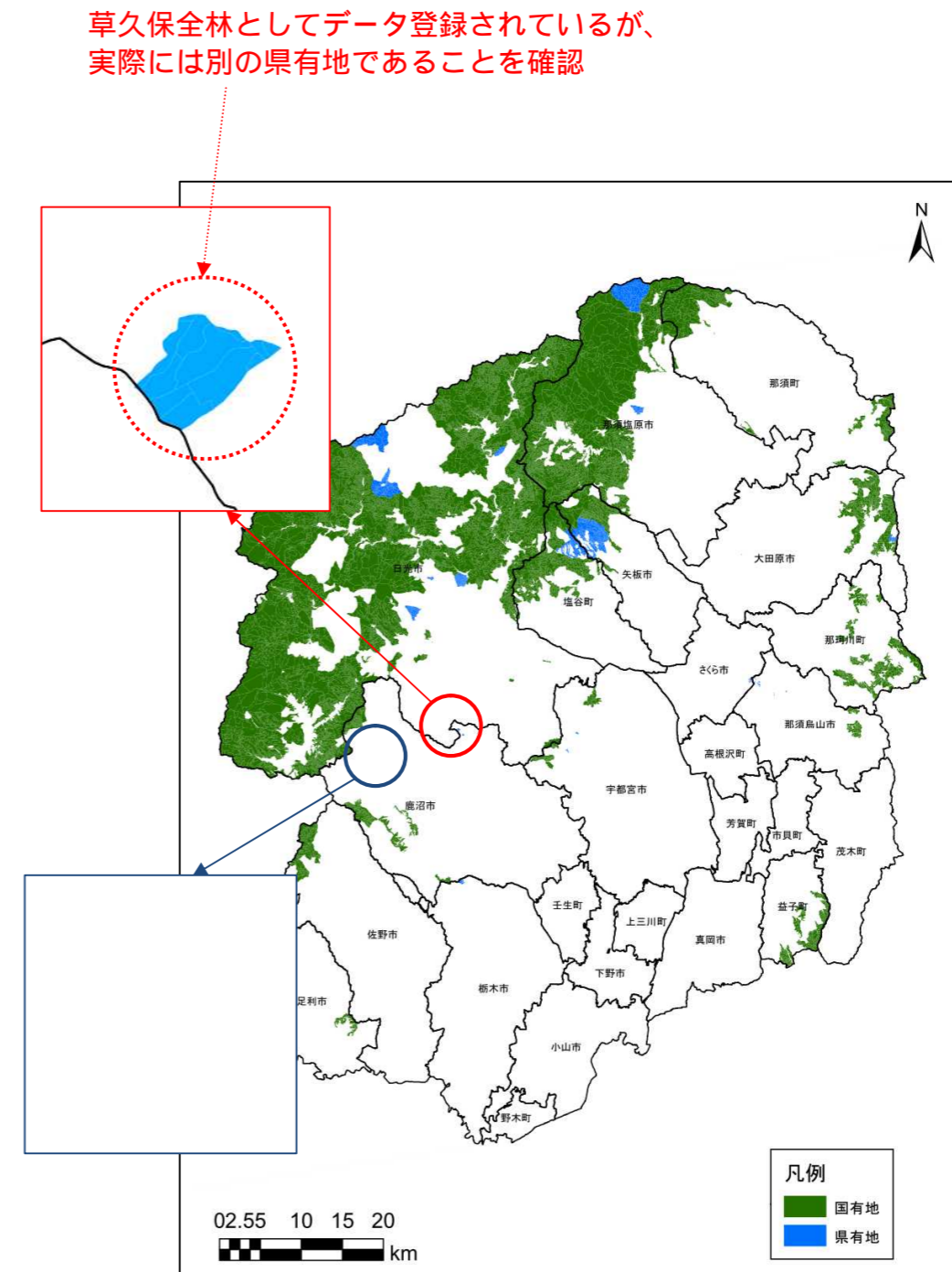
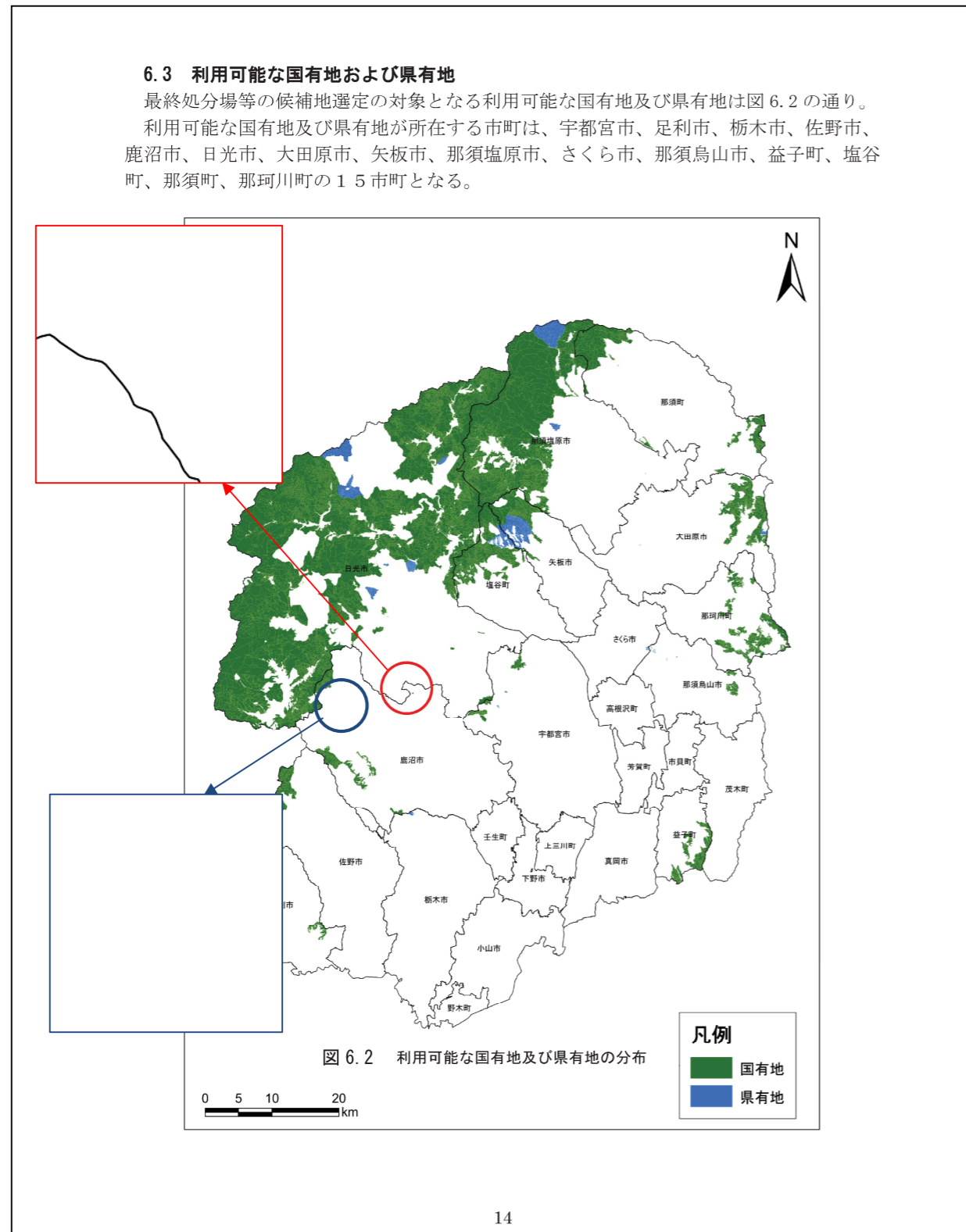
- 自然環境を特に保全すべき地域に関する評価項目のうち、「自然公園特別地
域に該当するエリア」については、評価に使用する知見として、国土数値情
報(GIS)が挙げられている。
- 今回の再確認において、県から御提供いただいたデータ(栃木県自然公園・
自然環境保全地域等概略図)と照合したところ、選定作業で使用した原デー
タそのものから、宇都宮県立自然公園の特別地域が欠落していることを確認。

(選定作業への影響について)

- 実際の選定作業では、宇都宮県立自然公園(特別地域)は「自然公園特別
地域に該当するエリア」としては除外されなかったが、当該地域は、そも
そも国有地・県有地ではないこと、「レクリエーションの森として指定さ
れているエリア」の除外項目に該当すること、という理由で除外されるこ
ととなり、結果的に選定結果には影響はなかった。

公表用資料の図面・・・平成 26 年 7 月 29 日作成

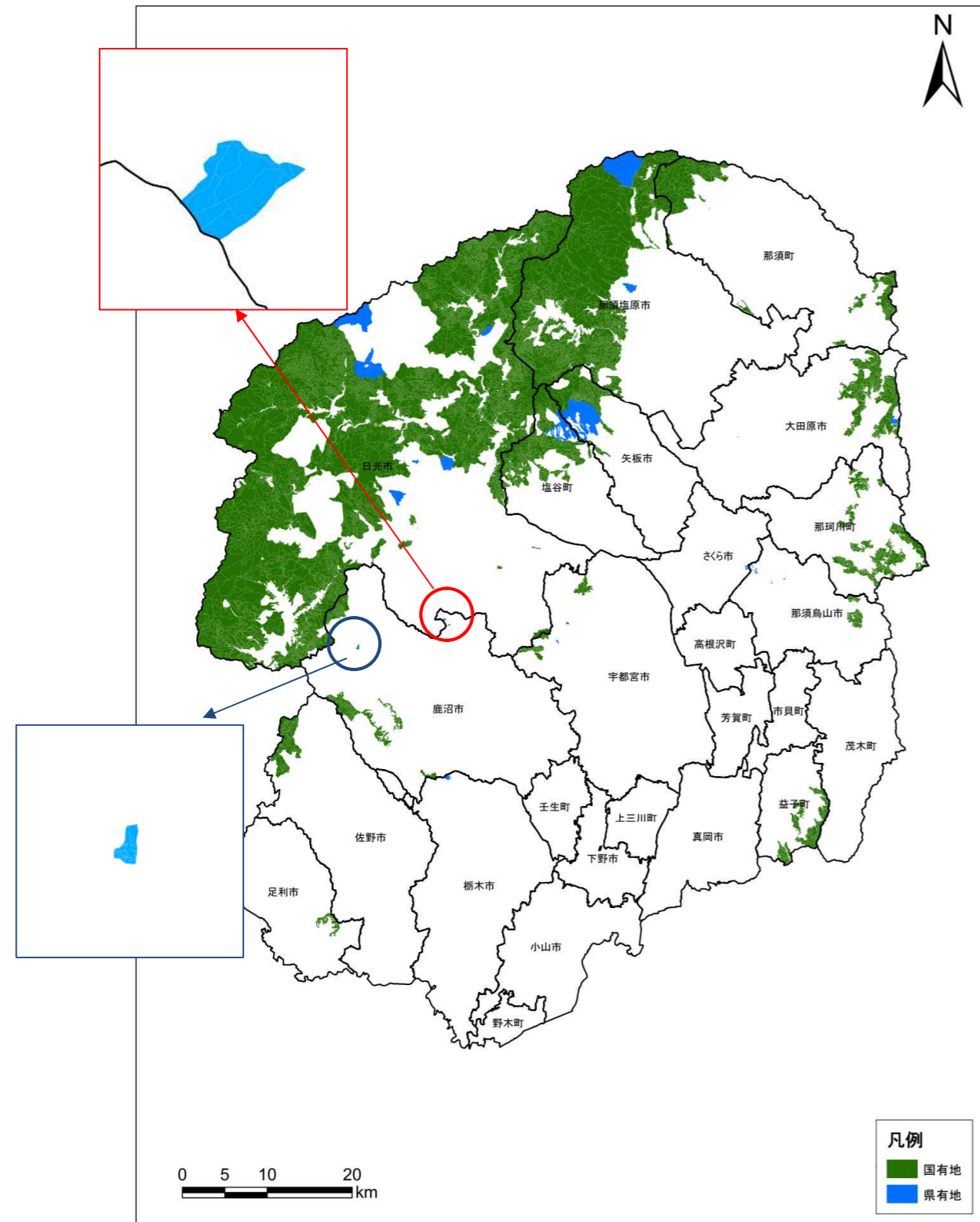
選定作業に使用したデータを用いて図面化したもの



出典：第 5 回栃木県指定廃棄物処理促進市町村長会議 資料 1 - 2 (環境省)
 URL : http://shiteihaiki.env.go.jp/initiatives_other/tochigi/pdf/conference_tochigi_05_04.pdf

出典：農林水産省提供データ、栃木県提供データより環境省作成

再確認に使用したデータを用いて図面化したもの



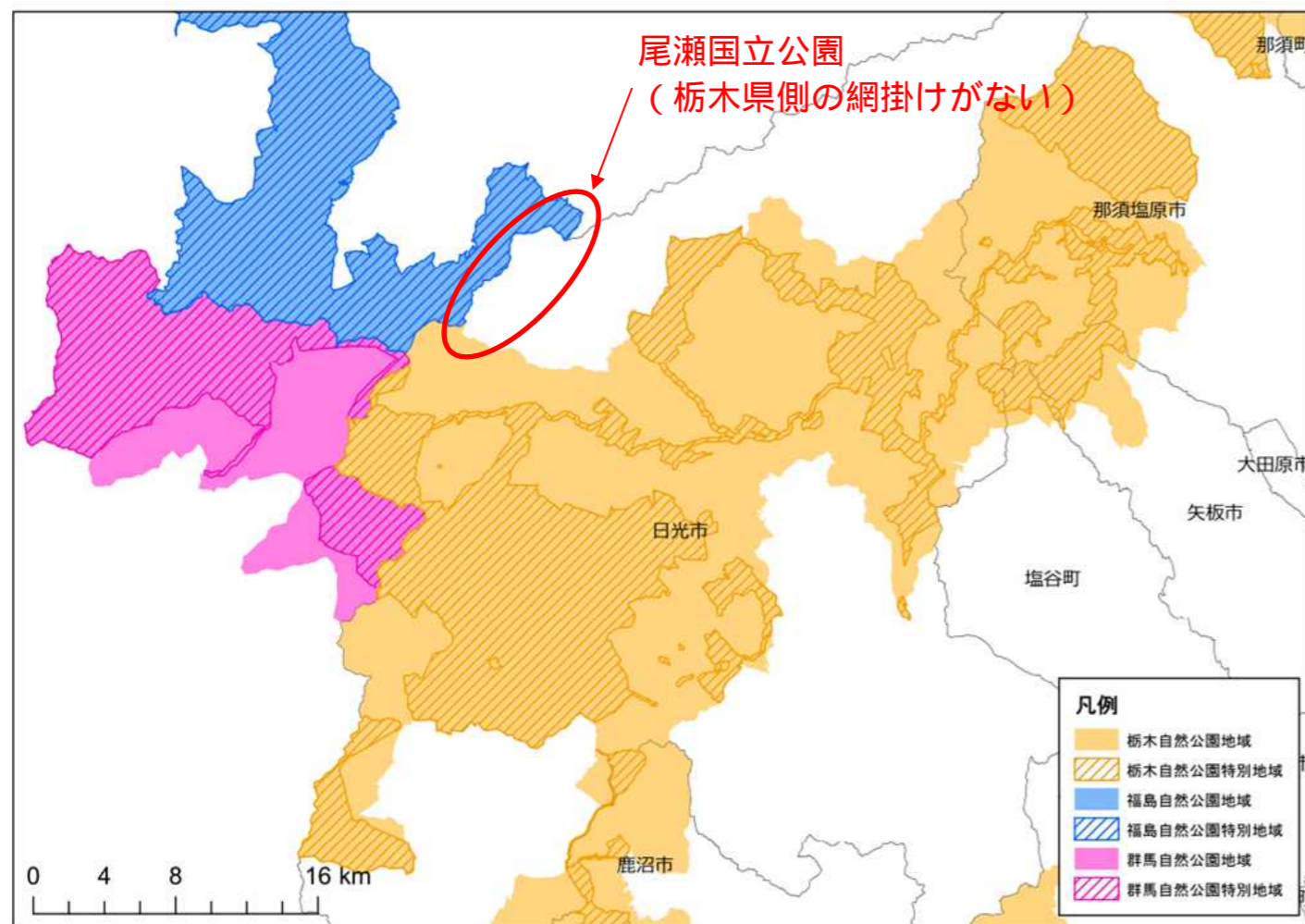
出典：農林水産省提供データ、栃木県提供データより環境省作成

選定作業に使用したデータを用いて図面化したもの

再確認に使用したデータ

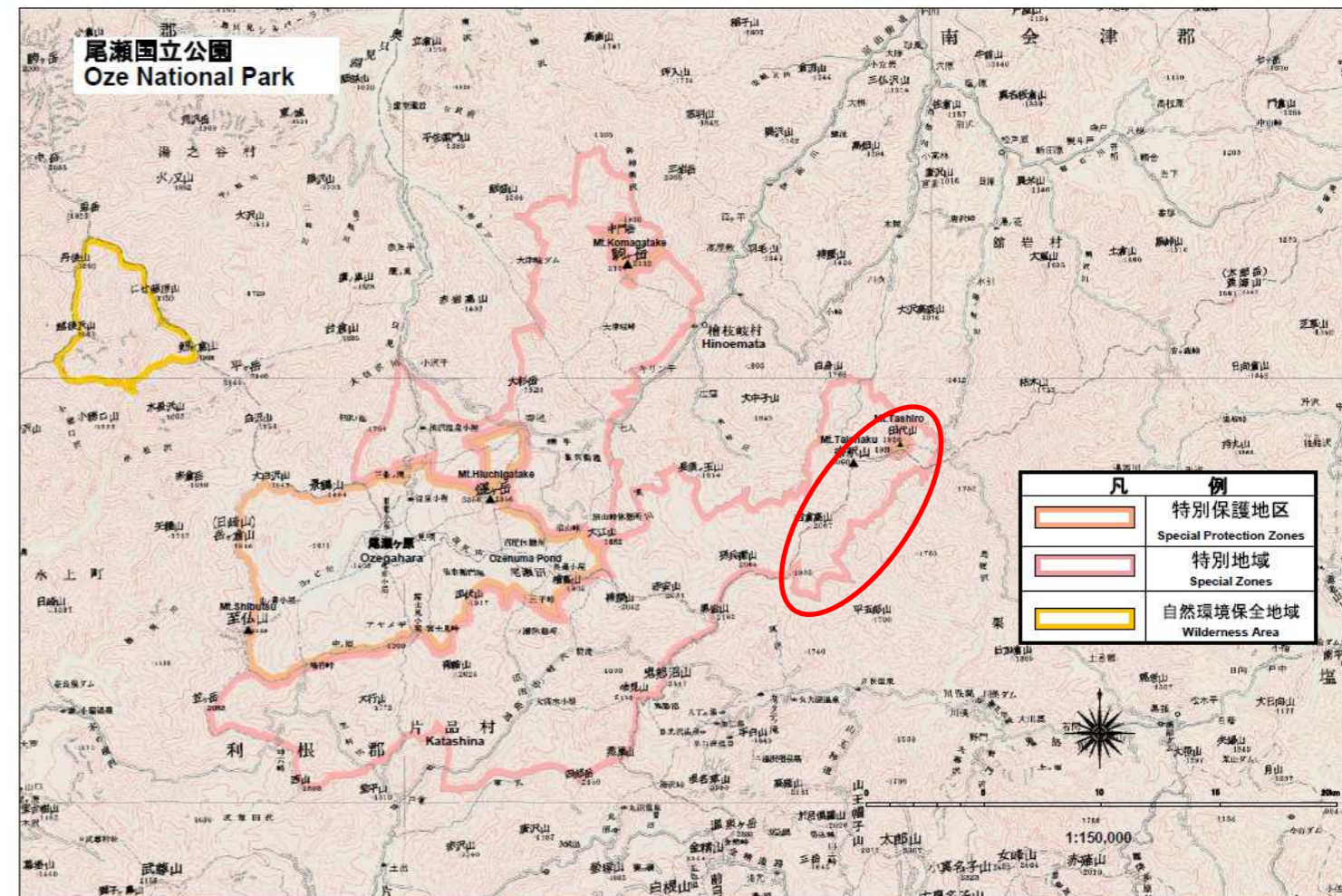
栃木県側にある尾瀬国立公園が、データに含まれていない

栃木県側にある尾瀬国立公園が、データに含まれている



出典：国土数値情報 自然公園地域（国土交通省）より環境省作成

参考資料4



この地図の作成に当たっては、国土院院長の承認を得て、同院発行の数値地図20000(地図画像)及び数値地図メッシュ(標高)を使用しております。(承認番号 平18地保、第565号) 使用地図は平成18年3月1日版 数値地図20000(地図画像)です。図裏面に更新期日がありますのでご了承ください。

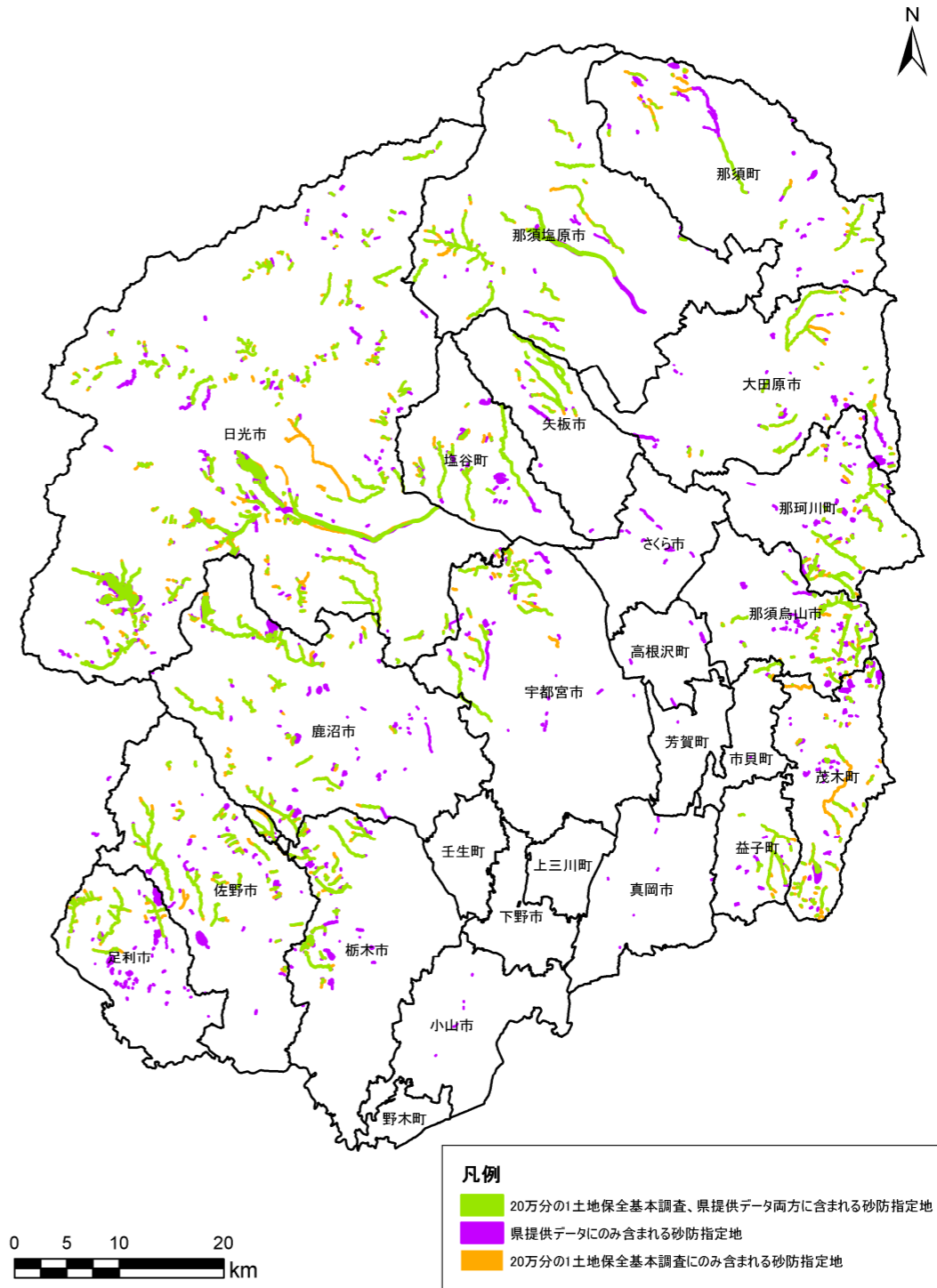
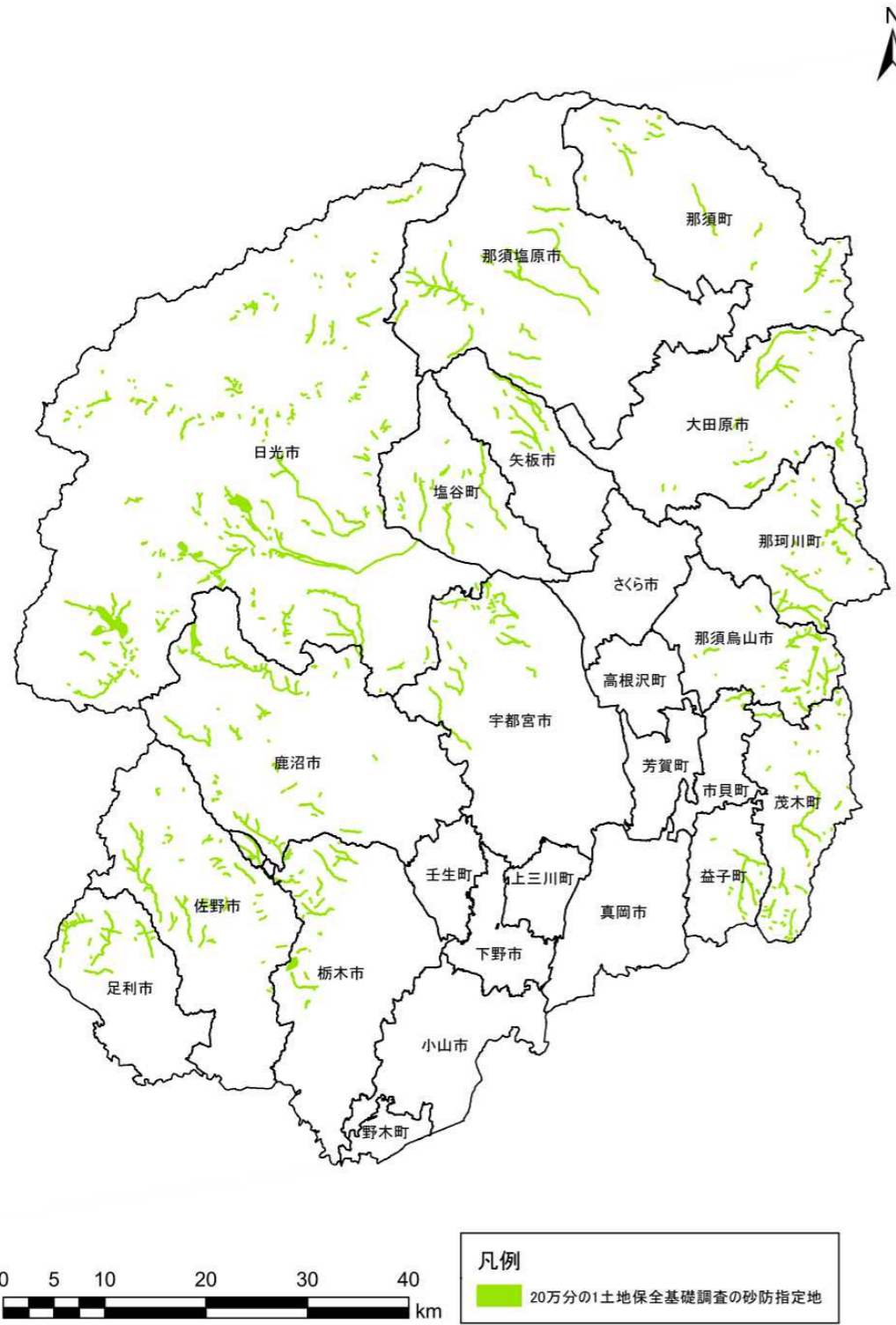
出典：尾瀬国立公園 区域図（環境省）

URL：http://www.env.go.jp/park/oze/intro/files/area.pdf

選定作業に使用したデータを用いて図面化したもの

再確認に使用したデータを用いて図面化したもの

(右図において、選定作業に用いたデータのみにある箇所をオレンジ色、再確認で用いたデータのみにある箇所を紫色で表示)



出典：20 万分の 1 土地保全基本調査（国土交通省）より環境省作成

出典：栃木県提供データ、20 万分の 1 土地保全基本調査（国土交通省）より環境省作成

選定作業に使用したデータを用いて図面化したもの

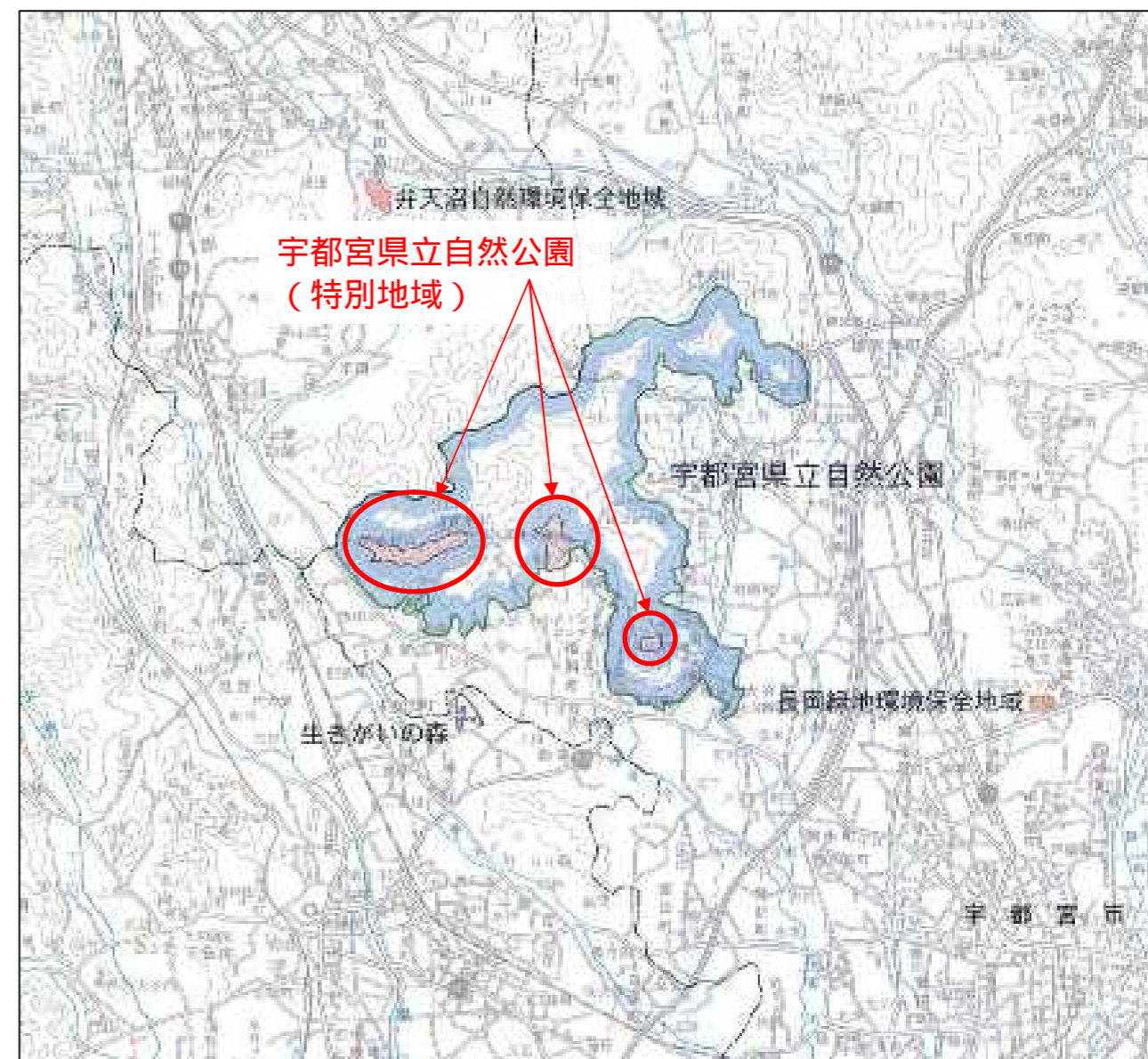
宇都宮県立自然公園（特別地域）が、データに含まれていない



出典：国土数値情報 自然公園地域（国土交通省）より環境省作成

再確認に使用したデータ

宇都宮県立自然公園（特別地域）が、データに含まれている



出典：栃木県自然公園・自然環境保全地域等概略図（栃木県）