

センサーカメラを使ったツキノワグマの個体数推定

ツキノワグマの管理において

ツキノワグマ



低い生息密度・繁殖力

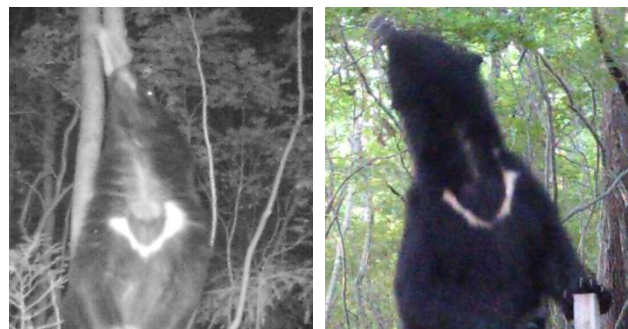
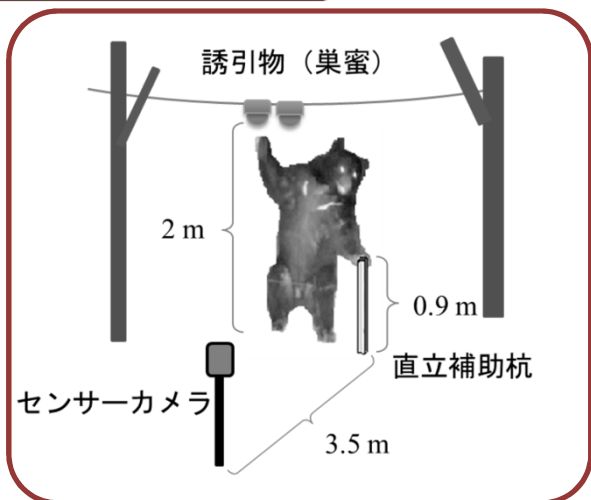
慎重な個体コントロールが必要

ロールが必要

生息数とその動向の推定が必要

の推定が必要

カメラトラップ法



斑紋を撮影

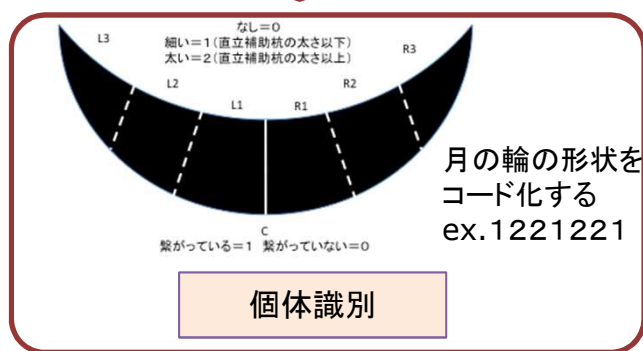
調査回

個体番号

出没あり: 1
出没なし: 0

CAPTUREプログラム
(Patuxent Wildlife Research Center, The U.S. Geological Survey, URL: http://www.pwrc.usgs.gov/)

個体数推定



調査結果

