

令和3（2021）年度 訪問看護教育ステーション事業のご案内

栃木県が指定する「訪問看護教育ステーション」が（1）訪問看護師等を対象とした職場体験・研修の実施や、（2）近隣ステーションからの相談に対する助言及び情報提供、（3）勉強会や研修会の開催、（4）近隣のステーション間の連携体制を構築するための会議を実施することで、各二次保健医療圏域における訪問看護師の人材育成やステーション同士の連携強化を図っています。

ベテラン訪問看護師の手技を学んだり、ステーションの運営の様子を見学してみたい！

多職種が集まる勉強会や研修会があったら、是非参加してみたい！

人材育成や訪問看護に関する悩みなどを気軽に相談できるところがほしい！

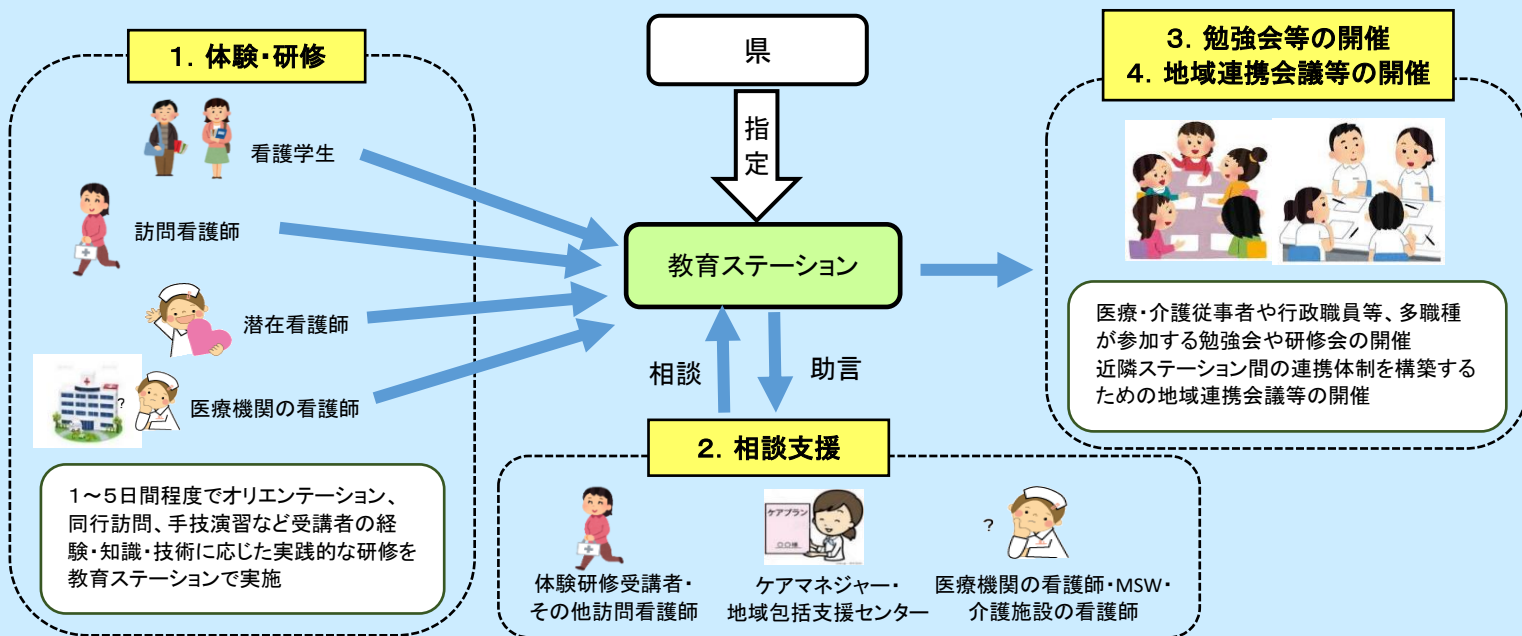
緊急時などに、近隣のステーションと支援しあえる関係を構築していきたい！



こうした意欲ある訪問看護ステーションを訪問看護教育ステーションが支援いたします。

【事業イメージ図】

※事業の詳細については裏面をご参照ください。



指定訪問看護教育ステーション一覧（令和3年6月現在）

ステーション名	住所	電話及びFAX	メールアドレス
訪問看護ステーションひばり	鹿沼市下田町1-1033	TEL:0289-64-7226 FAX:0289-64-2225	hokan.hibari@gmail.com
芳賀赤十字訪問看護ステーション	真岡市中郷271	TEL:0285-84-8266 FAX:0285-84-8266	※メールアドレスなし
訪問看護ステーションみやの杜	宇都宮市陽東2-4-5	TEL:028-683-7821 FAX:028-683-7822	miya0405@snow.ucatv.ne.jp
わくわく訪問看護ステーションおやま	小山市駅東通り3-9-6	TEL:0285-24-6575 FAX:0285-20-0255	※事前にお問合せください
さくら訪問看護ステーション	大田原市下石上1452	TEL:0287-29-3252 FAX:0287-29-3252	nch-sakura@kfd.biglobe.ne.jp
とちぎ訪問看護ステーションあしかが	足利市福居町977-4	TEL:0284-22-7366 FAX:0284-22-7367	watarase@v-nurse.jp

訪問看護ステーション体験・研修

【内 容】 オリエンテーション、同行訪問、手技演習等、体験する方の経験・知識・技術に応じた実践的な研修の実施。その他、カンファレンスや勉強会等への参加など。

【期 間】 1日から5日程度のコースを選択できます。

- 【活用事例】
- ・新人訪問看護師の基礎研修として
 - ・管理者の経営・運営のノウハウを学ぶ機会として
 - ・ステーションの機能強化として
 - ・がん、難病、小児、精神疾患などに対応できるスキルを学ぶ機会として



体験者の声

- ・訪問看護師になったばかりなので、体験を通して基本的な知識を身に着けることができた。
- ・その場で直接質問ができるので、自分の知りたかったことを確認することができた。
- ・同行訪問では、利用者やご家族とのコミュニケーションの取り方、在宅療養生活を尊重した支援等を学ぶことができた。
- ・他ステーションの訪問看護方法など、普段見ることができない部分を体験できて参考になった。
- ・自分のステーションでは乳幼児・小児の育児支援や精神疾患の方が多いので、ケアの手技等を学べて良かった。

相談・助言

訪問看護ステーションにおける人材育成や看護業務、訪問看護に関する制度全般など気軽にご相談ください。各訪問看護教育ステーションにおける相談受付時間は下記のとおりです。[電話・FAX・メール等で受け付けています。](#)



ステーション名		相談受付時間
訪問看護ステーションひばり	月・水・金	13:00～17:00 ※
芳賀赤十字訪問看護ステーション	火・水・木・金	8:30～9:30、11:00～12:00、15:30～16:30
訪問看護ステーションみやの杜	月・火・水・木	9:00～12:00 ※
わくわく訪問看護ステーションおやま	月・水・金	9:00～12:00、16:00～17:00 ※
さくら訪問看護ステーション	月・火・水・木・金	13:00～17:00 ※
とちぎ訪問看護ステーションあしかが	月・火・水・金	9:30～12:30 ※

※印の付いてる教育ステーションは、受付時間外でも適宜相談対応が可能

勉強会・地域連携会議等

各訪問看護教育ステーションにて、地域のステーションのスキルアップにつながる勉強会を企画しています。また、ステーションの管理者等を対象に、当該地域における情報の提供や意見交換等を実施する予定です。詳しくは、各訪問看護教育ステーションにお問い合わせください。

訪問看護ステーション体験・研修、相談等のご連絡

体験・研修、相談等を行いたい訪問看護教育ステーションへ直接ご連絡ください。

★詳細は、栃木県ホームページをご覧ください。



栃木県訪問看護教育ステーション

検索

事業についての
お問い合わせ先

栃木県保健福祉部医療政策課
在宅医療・介護連携担当
TEL:028-623-2810 FAX:028-623-3131