

7 各がん検診の状況

(3)大腸がんについて

7-(3) 大腸がんについて

1 受診者数及び受診率

○県内における大腸がん検診の受診者及び受診率は下表のとおりである。

○平成22年度と比較すると、男性では1.8%増で26.8%、女性では1.4%増で24.9%、全体では1.6%増の25.6%と男女ともに増加していた。(表1・図1)

○年齢階級別に比較すると、男性では60歳から64歳までが34.8%と最も高く、女性でも60歳から64歳までが38.6%と最も高かった。(表2・図2)

○市町別に比較すると、受診率が高い市町で43.4%、最も低い市町で13.1%であった。(表3・図3)

(参考) がん検診の内容

指針年齢	40歳以上
指針外年齢	20歳から39歳
指針方式	問診、便潜血検査

出典：厚生労働省「がん予防重点健康教育及びがん検診実施のための指針」

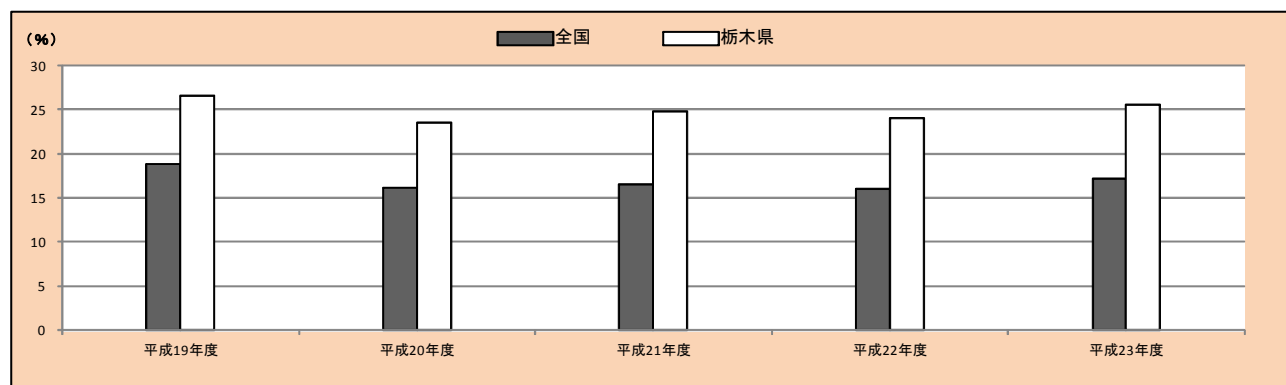
表1 受診者数及び受診率

		栃木県									
		平成23年度						平成22年度			
		指針方式			指針外方式			計			
		指針年齢	指針外年齢	計	指針年齢	指針外年齢	計	指針年齢	指針外年齢	計	指針年齢
対象者数	男	219,282人	50,446人	269,728人				219,282人	50,446人	269,728人	219,282人
		109,995人		109,995人				109,995人		109,995人	109,995人
	女	359,356人	86,499人	445,855人				359,356人	86,499人	445,855人	359,356人
		184,543人		184,543人				184,543人		184,543人	184,543人
	計	578,638人	136,945人	715,583人				578,638人	136,945人	715,583人	578,638人
受診者数	男	58,849人	219人	59,068人				58,849人	219人	59,068人	54,826人
		34,835人		34,835人				34,835人		34,835人	32,119人
	女	89,444人	418人	89,862人				89,444人	418人	89,862人	84,322人
		61,279人		61,279人				61,279人		61,279人	57,438人
	計	148,293人	637人	148,930人				148,293人	637人	148,930人	139,148人
		96,114人		96,114人				96,114人		96,114人	89,557人
受診率	男	26.8%	0.43%	21.9%				26.8%	0.43%	21.9%	25.0%
		31.7%		31.7%				31.7%		31.7%	29.2%
	女	24.9%	0.48%	20.2%				24.9%	0.48%	20.2%	23.5%
		33.2%		33.2%				33.2%		33.2%	31.1%
	計	25.6%	0.47%	20.8%				25.6%	0.47%	20.8%	24.0%
		32.6%		32.6%				32.6%		32.6%	30.4%

注) 下段は、40歳～69歳までの受診率

出典：全国「平成23年度地域保険・健康増進事業報告」(厚生労働省)

図1 受診率



(大腸がん)

表2 年齢階級別・受診者数及び受診率（平成23年度）

	対象者数	指針方式		指針外方式		計	
		受診者数	受診率	受診者数	受診率	受診者数	受診率
男	20-24	17,028	1	0.01%		1	0.01%
	25-29	11,309	8	0.07%		8	0.07%
	30-34	10,851	104	0.96%		104	0.96%
	35-39	11,258	106	0.94%		106	0.94%
	40-44	9,622	2,970	30.9%		2,970	30.9%
	45-49	8,924	2,452	27.5%		2,452	27.5%
	50-54	9,648	3,040	31.5%		3,040	31.5%
	55-59	14,540	4,672	32.1%		4,672	32.1%
	60-64	30,851	10,731	34.8%		10,731	34.8%
	65-69	36,410	10,970	30.1%		10,970	30.1%
	70-74	36,437	10,908	29.9%		10,908	29.9%
	75-79	32,998	7,797	23.6%		7,797	23.6%
	80以上	39,852	5,309	13.3%		5,309	13.3%
計	269,728	59,068	21.9%		59,068	21.9%	
40歳-69歳計 (再掲)	109,995	34,835	31.7%		34,835	31.7%	
女	20-24	17,164	2	0.01%		2	0.01%
	25-29	17,811	11	0.06%		11	0.06%
	30-34	24,382	155	0.64%		155	0.64%
	35-39	27,142	250	0.92%		250	0.92%
	40-44	21,083	6,114	29.0%		6,114	29.0%
	45-49	18,296	5,673	31.0%		5,673	31.0%
	50-54	20,699	7,221	34.9%		7,221	34.9%
	55-59	31,290	10,253	32.8%		10,253	32.8%
	60-64	46,416	17,921	38.6%		17,921	38.6%
	65-69	46,759	14,097	30.1%		14,097	30.1%
	70-74	45,971	12,969	28.2%		12,969	28.2%
	75-79	46,322	9,253	20.0%		9,253	20.0%
	80以上	82,520	5,943	7.20%		5,943	7.20%
計	445,855	89,862	20.2%		89,862	20.2%	
40歳-69歳計 (再掲)	184,543	61,279	33.2%		61,279	33.2%	
男女	20-24	34,192	3	0.01%		3	0.01%
	25-29	29,120	19	0.07%		19	0.07%
	30-34	35,233	259	0.74%		259	0.74%
	35-39	38,400	356	0.93%		356	0.93%
	40-44	30,705	9,084	29.6%		9,084	29.6%
	45-49	27,220	8,125	29.8%		8,125	29.8%
	50-54	30,347	10,261	33.8%		10,261	33.8%
	55-59	45,830	14,925	32.6%		14,925	32.6%
	60-64	77,267	28,652	37.1%		28,652	37.1%
	65-69	83,169	25,067	30.1%		25,067	30.1%
	70-74	82,408	23,877	29.0%		23,877	29.0%
	75-79	79,320	17,050	21.5%		17,050	21.5%
	80以上	122,372	11,252	9.19%		11,252	9.19%
計	715,583	148,930	20.8%		148,930	20.8%	
40歳-69歳計 (再掲)	294,538	96,114	32.6%		96,114	32.6%	

図2 年齢階級別・受診者数及び受診率（平成23年度）

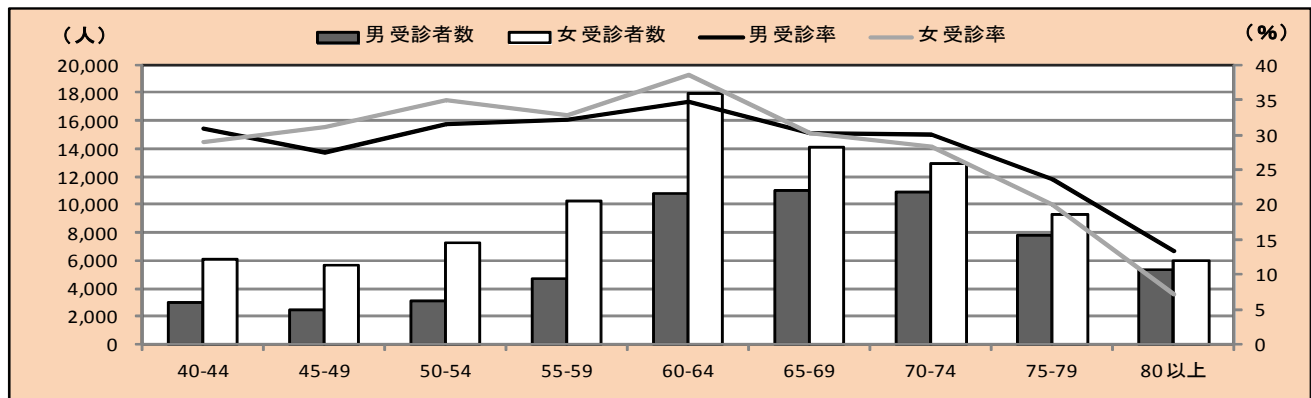
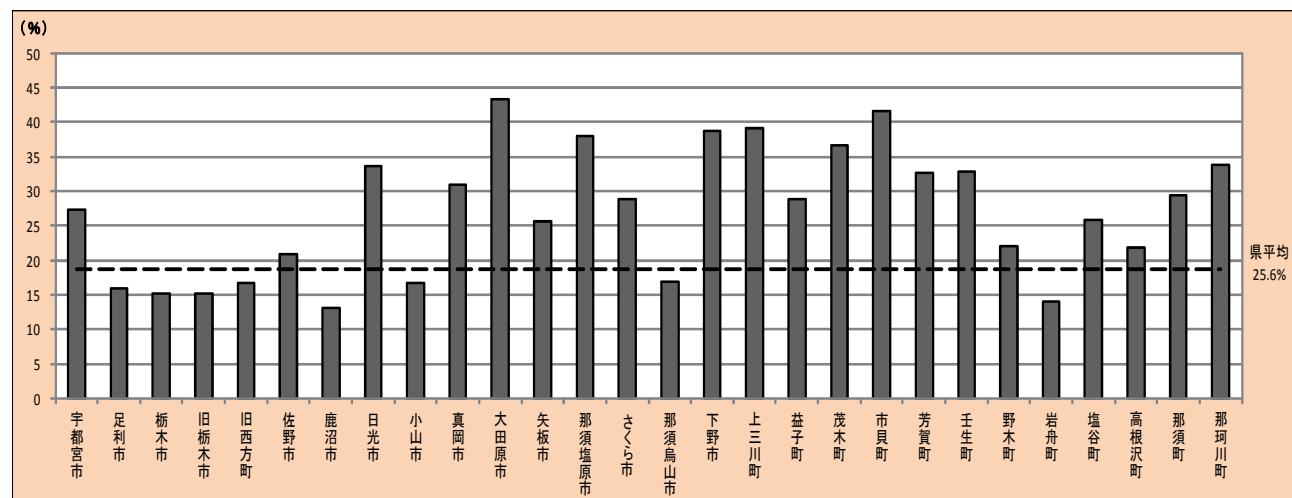


表3 市町別・受診者数及び受診率（平成23年度）

	平成23年度													平成22年度
	対象者数 指針年齢	指針方式				指針外方式				計				指針方式
		受診者数			受診率	受診者数			受診率	受診者数			受診率	受診率
		指針 年齢	指針外 年齢	計	指針 年齢	指針外 年齢	計	指針 年齢	指針外 年齢	計	指針 年齢	指針外 年齢	計	指針 年齢
宇都宮市	133,997	36,617		36,617	27.3%					36,617		36,617	27.3%	24.7%
足利市	47,364	7,543		7,543	15.9%					7,543		7,543	15.9%	13.5%
栃木市	46,308	7,072		7,072	15.3%					7,072		7,072	15.3%	
旧栃木市	44,095	6,703		6,703	15.2%					6,703		6,703	15.2%	14.6%
旧西方町	2,213	369		369	16.7%					369		369	16.7%	16.4%
佐野市	36,085	7,555		7,555	20.9%					7,555		7,555	20.9%	20.4%
鹿沼市	29,924	3,912		3,912	13.1%					3,912		3,912	13.1%	11.8%
日光市	28,685	9,642		9,642	33.6%					9,642		9,642	33.6%	32.1%
小山市	43,785	7,341	69	7,410	16.8%					7,341	69	7,410	16.8%	14.3%
真岡市	23,464	7,267		7,267	31.0%					7,267		7,267	31.0%	33.1%
大田原市	22,976	9,965		9,965	43.4%					9,965		9,965	43.4%	42.0%
矢板市	10,993	2,819		2,819	25.6%					2,819		2,819	25.6%	25.5%
那須塩原市	30,827	11,718		11,718	38.0%					11,718		11,718	38.0%	36.0%
さくら市	13,559	3,910	515	4,425	28.8%					3,910	515	4,425	28.8%	28.8%
那須烏山市	10,348	1,739		1,739	16.8%					1,739		1,739	16.8%	16.0%
下野市	15,597	6,038		6,038	38.7%					6,038		6,038	38.7%	35.7%
上三川町	7,893	3,092		3,092	39.2%					3,092		3,092	39.2%	35.7%
益子町	7,372	2,128		2,128	28.9%					2,128		2,128	28.9%	28.1%
茂木町	5,811	2,134		2,134	36.7%					2,134		2,134	36.7%	35.7%
市貝町	3,564	1,483		1,483	41.6%					1,483		1,483	41.6%	41.4%
芳賀町	5,400	1,767		1,767	32.7%					1,767		1,767	32.7%	31.0%
壬生町	11,521	3,783		3,783	32.8%					3,783		3,783	32.8%	29.8%
野木町	7,659	1,691		1,691	22.1%					1,691		1,691	22.1%	18.9%
岩舟町	5,760	808		808	14.0%					808		808	14.0%	14.3%
塩谷町	4,419	1,140	53	1,193	25.8%					1,140	53	1,193	25.8%	26.2%
高根沢町	8,307	1,812		1,812	21.8%					1,812		1,812	21.8%	21.8%
那須町	10,188	3,005		3,005	29.5%					3,005		3,005	29.5%	29.7%
那珂川町	6,832	2,312		2,312	33.8%					2,312		2,312	33.8%	33.8%
計	578,638	148,293	637	148,930	25.6%					148,293	637	148,930	25.6%	24.0%

図3 市町別・受診率（平成23年度）



(大腸がん)

2 要精密検査者数及び要精検率

○県内における大腸がん検診の要精密検査者数及び要精検率は下表のとおりである。

○平成22年度と比較すると、男性で0.17%減の6.86%、女性では0.13%増の4.62%で、全体では0.02%増の5.51%であった。(表4) また、許容値と比較しても範囲内であった。

○年齢階級別に比較すると、男性・女性ともに年齢が高くなるにつれて要精検率が上昇している。(表5・図4)

○市町別に比較すると要精検率が最も高い市町で6.92%、最も低い市町で2.98%であった。(表6・図5)

表4 要精密検査者及び要精検率

		平成23年度			平成22年度
		指針年齢			指針年齢
		指針方式	指針外方式	計	指針方式
受診者数	男	58,849人		58,849人	54,826人
		20,886人		20,886人	18,005人
	女	89,444人		89,444人	84,322人
		32,807人		32,807人	28,593人
	計	148,293人		148,293人	139,148人
		53,693人		53,693人	46,598人
要精検者数	男	4,035人		4,035人	3,852人
		1,654人		1,654人	1,485人
	女	4,133人		4,133人	3,783人
		1,712人		1,712人	1,513人
	計	8,168人		8,168人	7,635人
		3,366人		3,366人	2,998人
要精検率	男	6.86%		6.86%	7.03%
		7.92%		7.92%	8.25%
	女	4.62%		4.62%	4.49%
		5.22%		5.22%	5.29%
	計	5.51%		5.51%	5.49%
		6.27%		6.27%	6.43%

注) 下段は、前回未受診者の内数

参考)

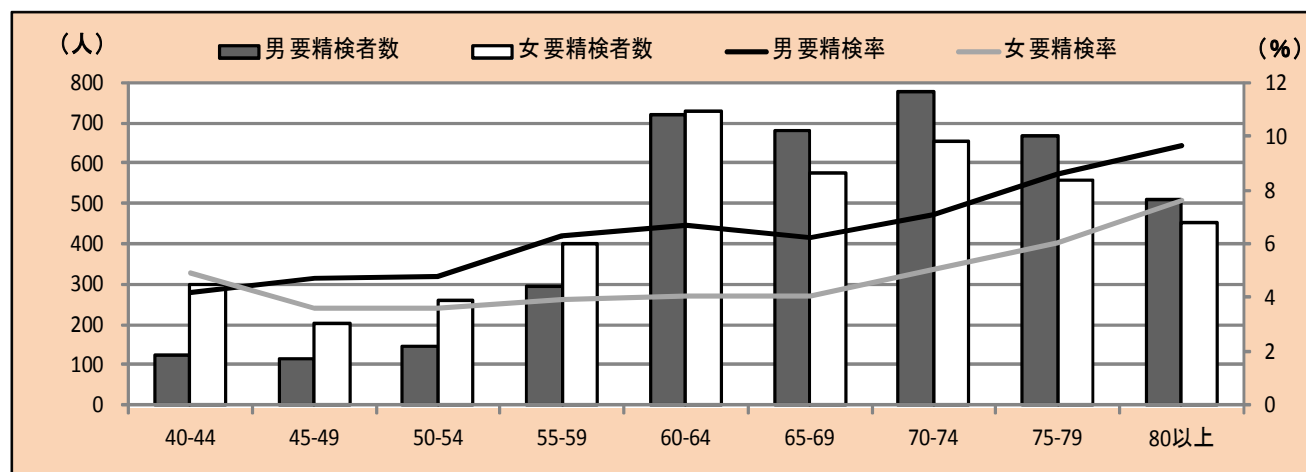
要精検率の許容値 : 7.00%以下

(出典:「今後の我が国におけるがん検診評価の在り方について」(がん検診事業評価委員会報告書))

表5 年齢階級別・要精密検査者数及び要精検率（平成23年度）

		指針方式			指針外方式			計		
		受診者数	要精密検査者数	要精検率	受診者数	要精密検査者数	要精検率	受診者数	要精密検査者数	要精検率
男	40-44	2,970	125	4.21%				2,970	125	4.21%
	45-49	2,452	115	4.69%				2,452	115	4.69%
	50-54	3,040	146	4.80%				3,040	146	4.80%
	55-59	4,672	294	6.29%				4,672	294	6.29%
	60-64	10,731	719	6.70%				10,731	719	6.70%
	65-69	10,970	681	6.21%				10,970	681	6.21%
	70-74	10,908	775	7.10%				10,908	775	7.10%
	75-79	7,797	669	8.58%				7,797	669	8.58%
	80以上	5,309	511	9.63%				5,309	511	9.63%
	計	58,849	4,035	6.86%				58,849	4,035	6.86%
女	40-44	6,114	299	4.89%				6,114	299	4.89%
	45-49	5,673	204	3.60%				5,673	204	3.60%
	50-54	7,221	261	3.61%				7,221	261	3.61%
	55-59	10,253	402	3.92%				10,253	402	3.92%
	60-64	17,921	727	4.06%				17,921	727	4.06%
	65-69	14,097	574	4.07%				14,097	574	4.07%
	70-74	12,969	655	5.05%				12,969	655	5.05%
	75-79	9,253	557	6.02%				9,253	557	6.02%
	80以上	5,943	454	7.64%				5,943	454	7.64%
	計	89,444	4,133	4.62%				89,444	4,133	4.62%
男女	40-44	9,084	424	4.67%				9,084	424	4.67%
	45-49	8,125	319	3.93%				8,125	319	3.93%
	50-54	10,261	407	3.97%				10,261	407	3.97%
	55-59	14,925	696	4.66%				14,925	696	4.66%
	60-64	28,652	1,446	5.05%				28,652	1,446	5.05%
	65-69	25,067	1,255	5.01%				25,067	1,255	5.01%
	70-74	23,877	1,430	5.99%				23,877	1,430	5.99%
	75-79	17,050	1,226	7.19%				17,050	1,226	7.19%
	80以上	11,252	965	8.58%				11,252	965	8.58%
	計	148,293	8,168	5.51%				148,293	8,168	5.51%

図4 年齢階級別・要精密検査者数及び要精検率（平成23年度）

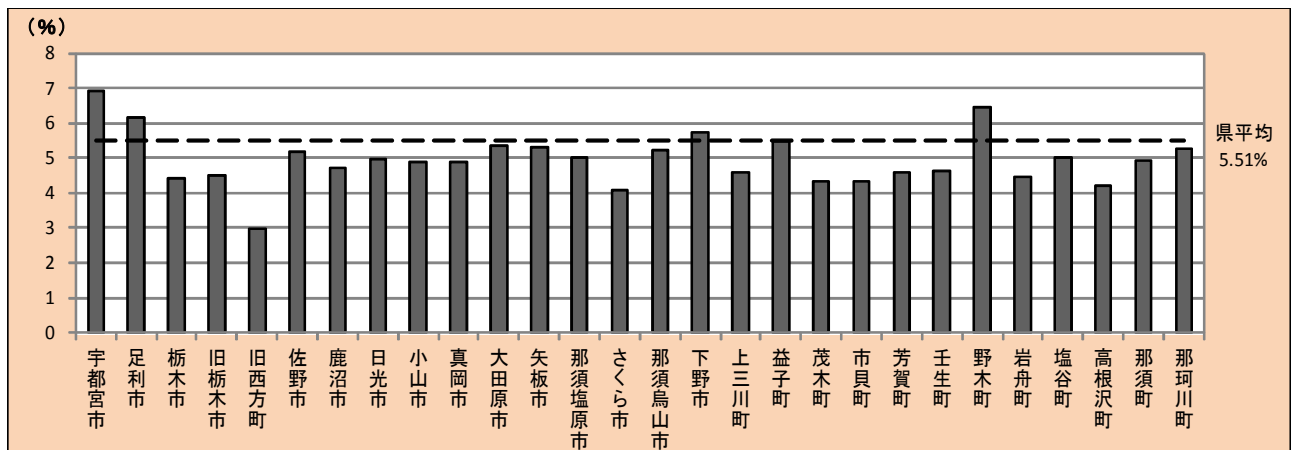


(大腸がん)

表6 市町別・要精密検査者数及び要精検率（平成23年度）

	平成23年度									平成22年度
	指針方式			指針年齢			計			指針年齢
	受診者数	要精密検査者数	要精検率	受診者数	要精密検査者数	要精検率	受診者数	要精密検査者数	要精検率	要精検率
宇都宮市	36,617	2,535	6.92%				36,617	2,535	6.92%	6.96%
足利市	7,543	465	6.16%				7,543	465	6.16%	5.75%
栃木市	7,072	312	4.41%				7,072	312	4.41%	
旧栃木市	6,703	301	4.49%				6,703	301	4.49%	4.84%
旧西方町	369	11	2.98%				369	11	2.98%	3.31%
佐野市	7,555	391	5.18%				7,555	391	5.18%	5.21%
鹿沼市	3,912	184	4.70%				3,912	184	4.70%	4.33%
日光市	9,642	479	4.97%				9,642	479	4.97%	4.62%
小山市	7,341	359	4.89%				7,341	359	4.89%	5.12%
真岡市	7,267	356	4.90%				7,267	356	4.90%	5.48%
大田原市	9,965	533	5.35%				9,965	533	5.35%	5.21%
矢板市	2,819	150	5.32%				2,819	150	5.32%	5.68%
那須塩原市	11,718	587	5.01%				11,718	587	5.01%	5.21%
さくら市	3,910	160	4.09%				3,910	160	4.09%	4.12%
那須烏山市	1,739	91	5.23%				1,739	91	5.23%	5.86%
下野市	6,038	347	5.75%				6,038	347	5.75%	5.79%
上三川町	3,092	142	4.59%				3,092	142	4.59%	3.27%
益子町	2,128	117	5.50%				2,128	117	5.50%	4.59%
茂木町	2,134	92	4.31%				2,134	92	4.31%	4.81%
市貝町	1,483	64	4.32%				1,483	64	4.32%	5.43%
芳賀町	1,767	81	4.58%				1,767	81	4.58%	4.96%
壬生町	3,783	175	4.63%				3,783	175	4.63%	3.99%
野木町	1,691	109	6.45%				1,691	109	6.45%	5.47%
岩舟町	808	36	4.46%				808	36	4.46%	3.88%
塩谷町	1,140	57	5.00%				1,140	57	5.00%	5.88%
高根沢町	1,812	76	4.19%				1,812	76	4.19%	4.19%
那須町	3,005	148	4.93%				3,005	148	4.93%	4.66%
那珂川町	2,312	122	5.28%				2,312	122	5.28%	5.68%
計	148,293	8,168	5.51%				148,293	8,168	5.51%	5.49%

図5 市町別・要精検率（平成23年度）



3 精密検査受診者数及び精検受診率、精密検査結果の把握状況（平成22年度）

○県内における大腸がん検診の精密検査受診者数及び精検受診率、精密検査結果の把握状況は下表のとおりである。
○精検受診率は平成21年度と比較すると、男性では5.1%増の62.5%、女性では8.5%増の68.6%、全体では6.7%増の65.5%であった。（表7）

また、平成22年度を許容値・目標値と比較すると、男性・女性とも許容値及び目標値には達していない状況であった。

○未把握率は、平成21年度と比較すると、男性では9.7%減の13.6%、女性では10.5%減の14.3%、全体では10.2%減の13.9%と減少していた。（表7）

また、平成22年度を許容値・目標値と比較すると、男性・女性とも許容値及び目標値には達していない状況であった。

○精検未受診者率は、平成21年度と比較すると、男性では7.2%増の26.2%、女性では4.6%増の19.4%、全体では5.9%増の22.8%と増加していた。（表7）

また、平成22年度を許容値・目標値と比較すると、女性のみ許容値の範囲内であったが、目標値には達していない状況であった。

○精検未受診者・未把握率は、平成21年度と比較すると、男性では2.5%減の39.8%、女性では5.9%減の33.7%、全体では4.2%減の36.7%と減少していた。（表7）

また、平成22年度を許容値・目標値と比較すると、男性・女性とも許容値及び目標値とも達していない状況であった。

表7 精密検査受診者数及び精検受診率、精密検査結果の把握状況（平成22年度）

		平成22年度				平成21年度	
		指針年齢				指針年齢	
		指針方式		指針外方式		指針方式	
		該当人数	割合	該当人数	割合	該当人数	割合
要精検者数	男	3,852人				3,652人	
	女	3,783人				3,763人	
	計	7,635人				7,415人	
精検受診者数・精検受診率	男	2,406人	62.5%			2,097人	57.4%
	女	2,594人	68.6%			2,263人	60.1%
	計	5,000人	65.5%			4,360人	58.8%
未把握率	男	523人	13.6%			852人	23.3%
	女	540人	14.3%			933人	24.8%
	計	1,063人	13.9%			1,785人	24.1%
精検未受診者率	男	1,009人	26.2%			694人	19.0%
	女	733人	19.4%			556人	14.8%
	計	1,742人	22.8%			1,250人	16.9%
精検未受診者・未把握率	男	1,532人	39.8%			1,546人	42.3%
	女	1,273人	33.7%			1,489人	39.6%
	計	2,805人	36.7%			3,035人	40.9%

参考)

精検受診率の許容値：70%以上 目標値：90%以上

未把握率の許容値：10%以下 目標値：5%以下

精検未受診者率の許容値：20%以下 目標値：5%以下

精検未受診者・未把握率の許容値：30%以下 目標値：10%以下

(出典:「今後の我が国におけるがん検診評価の在り方について」(がん検診事業評価委員会報告書))

(大腸がん)

表 8 年齢階級別・受診者数及び精検受診率、精密検査結果の把握状況（平成 22 年度）

		指針方式								
		要精検者数	精検受診者数	精検受診率	うち精検結果未把握	精検未把握者	未把握率	精検未受診者	精検未受診率	精検未受診・未把握率
男	40-44	77	36	46.8%	2	12	18.2%	29	37.7%	55.8%
	45-49	86	45	52.3%	1	12	15.1%	29	33.7%	48.8%
	50-54	129	64	49.6%		21	16.3%	44	34.1%	50.4%
	55-59	250	131	52.4%	5	29	13.6%	90	36.0%	49.6%
	60-64	613	359	58.6%	10	73	13.5%	181	29.5%	43.1%
	65-69	791	508	64.2%	15	91	13.4%	192	24.3%	37.7%
	70-74	782	533	68.2%	18	67	10.9%	182	23.3%	34.1%
	75-79	619	417	67.4%	17	63	12.9%	139	22.5%	35.4%
	80以上	505	313	62.0%	18	69	17.2%	123	24.4%	41.6%
	計	3,852	2,406	62.5%	86	437	13.6%	1,009	26.2%	39.8%
女	40-44	199	114	57.3%	1	34	17.6%	51	25.6%	43.2%
	45-49	203	119	58.6%	3	32	17.2%	52	25.6%	42.9%
	50-54	244	151	61.9%	1	27	11.5%	66	27.0%	38.5%
	55-59	352	242	68.8%	4	30	9.7%	80	22.7%	32.4%
	60-64	628	444	70.7%	12	71	13.2%	113	18.0%	31.2%
	65-69	634	478	75.4%	17	64	12.8%	92	14.5%	27.3%
	70-74	604	452	74.8%	13	56	11.4%	96	15.9%	27.3%
	75-79	504	350	69.4%	16	57	14.5%	97	19.2%	33.7%
	80以上	415	244	58.8%	17	85	24.6%	86	20.7%	45.3%
	計	3,783	2,594	68.6%	84	456	14.3%	733	19.4%	33.7%
男女	40-44	276	150	54.3%	3	46	17.8%	80	29.0%	46.7%
	45-49	289	164	56.7%	4	44	16.6%	81	28.0%	44.6%
	50-54	373	215	57.6%	1	48	13.1%	110	29.5%	42.6%
	55-59	602	373	62.0%	9	59	11.3%	170	28.2%	39.5%
	60-64	1,241	803	64.7%	22	144	13.4%	294	23.7%	37.1%
	65-69	1,425	986	69.2%	32	155	13.1%	284	19.9%	33.1%
	70-74	1,386	985	71.1%	31	123	11.1%	278	20.1%	31.2%
	75-79	1,123	767	68.3%	33	120	13.6%	236	21.0%	34.6%
	80以上	920	557	60.5%	35	154	20.5%	209	22.7%	43.3%
	計	7,635	5,000	65.5%	170	893	13.9%	1,742	22.8%	36.7%

図 6 年齢階級別・精検受診率（平成 22 年度）

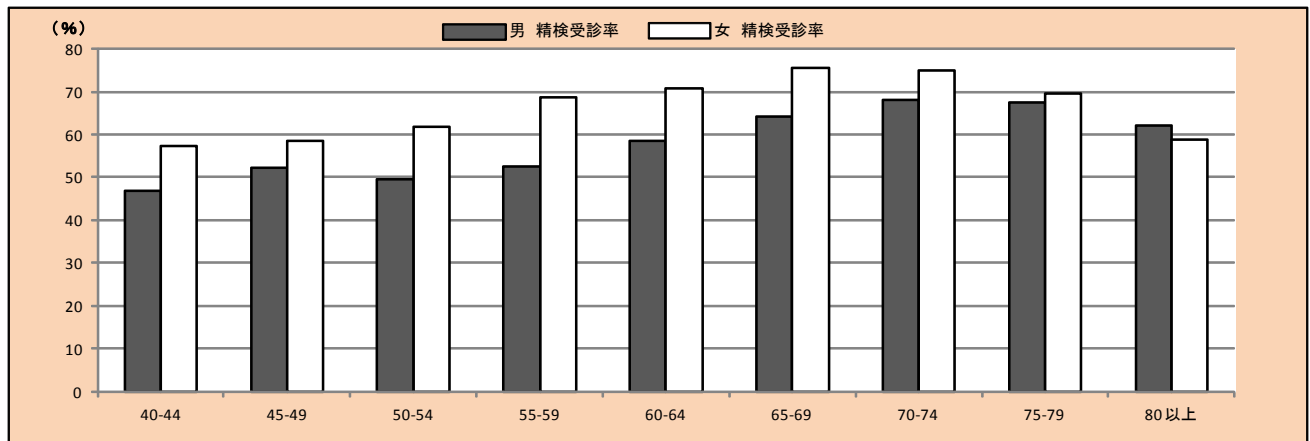
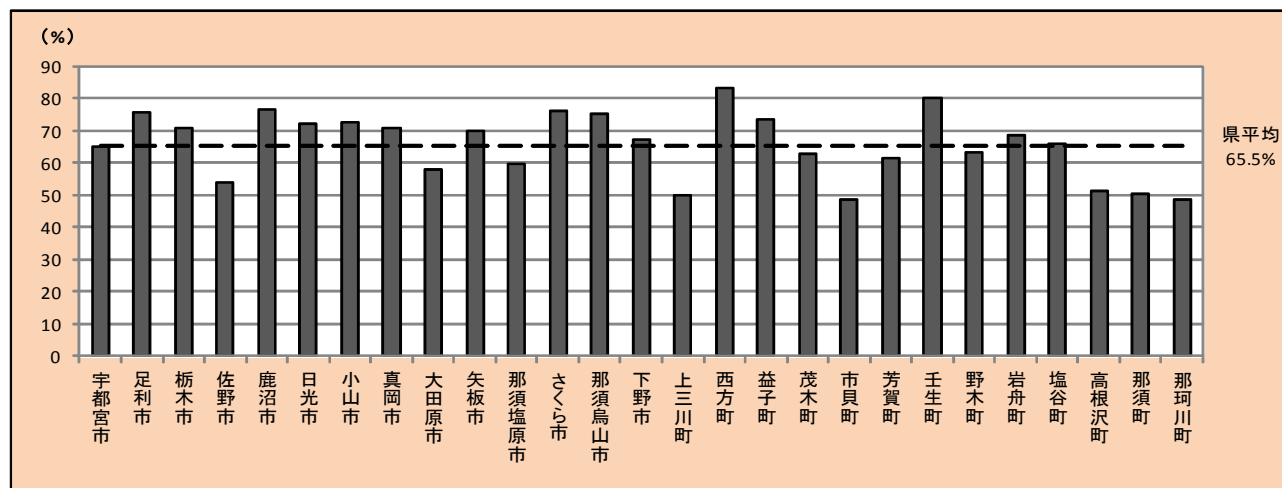


表9 市町別・受診者数及び精検受診率、精密検査結果の把握状況（平成22年度）

	指針年齢								
	指針方式								
	要精検者数	精検受診者数	精検受診率	うち精検結果未把握	精検未把握者	未把握率	精検未受診者	精検未受診率	精検未受診・未把握率
宇都宮市									
足利市	368	278	75.5%		90	24.5%			24.5%
栃木市	311	220	70.7%	3		0.96%	91	29.3%	30.2%
佐野市	383	207	54.0%	8	7	3.92%	169	44.1%	48.0%
鹿沼市	153	117	76.5%	1	5	3.92%	31	20.3%	24.2%
日光市	426	307	72.1%	2		0.5%	119	27.9%	28.4%
小山市	320	232	72.5%	2		0.63%	88	27.5%	28.1%
真岡市	426	301	70.7%	4	6	2.35%	119	27.9%	30.3%
大田原市	502	291	58.0%	7		1.39%	211	42.0%	43.4%
矢板市	159	111	69.8%	2		1.26%	48	30.2%	31.4%
那須塩原市	578	346	59.9%	2		0.35%	232	40.1%	40.5%
さくら市	161	123	76.4%				38	23.6%	23.6%
那須烏山市	97	73	75.3%	1		1.03%	24	24.7%	25.8%
下野市	322	217	67.4%		63	19.6%	42	13.0%	32.6%
上三川町	92	46	50.0%	1	26	29.3%	20	21.7%	51.1%
西方町	12	10	83.3%	1		8.33%	2	16.7%	25.0%
益子町	95	70	73.7%				25	26.3%	26.3%
茂木町	100	63	63.0%				37	37.0%	37.0%
市貝町	80	39	48.8%		41	51.3%			51.3%
芳賀町	83	51	61.4%	1	3	4.82%	29	34.9%	39.8%
壬生町	137	110	80.3%				27	19.7%	19.7%
野木町	79	50	63.3%	1		1.27%	29	36.7%	38.0%
岩舟町	32	22	68.8%		9	28.1%	1	3.13%	31.3%
塩谷町	68	45	66.2%				23	33.8%	33.8%
高根沢町	76	39	51.3%		37	48.7%			48.7%
那須町	141	71	50.4%				70	49.6%	49.6%
那珂川町	131	64	48.9%	3	15	13.7%	52	39.7%	53.4%
計	7,635	5,000	65.5%	170	893	13.9%	1,742	22.8%	36.7%

図7 市町別・精検受診率（平成22年度）



(大腸がん)

表10 年齢階級別・精密検査結果内訳 (平成22年度)

		平成22年度													大腸がん以外の疾患であった者	
		指針方式														
		異常認めず	大腸がんであった者													
			原発性がんとその他がんの合計	うち原発性がん前回未受診者				うち原発性がん前回も受診した者				(再掲)早期がん小計	(再掲)早期がん以外小計	原発性がん以外の他のがんの合計		
小計	早期がん	早期がん以外		判別不明	小計	早期がん	早期がん以外	判別不明								
男	40-44	9	1	1	1							1			24	
	45-49	14	2	1	1			1	1			2			28	
	50-54	11	5	3	1	2			2		2	1	4		48	
	55-59	32	6	2	2				4	3	1		5	1		88
	60-64	67	22	13	8	5			8	4	4		12	9	1	260
	65-69	79	33	20	12	8			11	4	7		16	15	2	381
	70-74	105	34	9	4	5			25	13	12		17	17		376
	75-79	97	23	9	4	5			14	6	8		10	13		280
	80以上	74	15	5	4	1			10	4	6		8	7		206
	計	488	141	63	37	26			75	35	40		72	66	3	1,691
女	40-44	46	5	4	3	1			1		1		3	2		62
	45-49	46	2	1		1			1		1			2		68
	50-54	67	5	3	2	1			2	1	1		3	2		78
	55-59	77	15	9	6	3			6	3	3		9	6		146
	60-64	154	15	7	4	3			8	3	5		7	8		263
	65-69	156	26	18	6	12			8	6	2		12	14		279
	70-74	131	19	11	5	6			8	5	3		10	9		289
	75-79	112	20	8	2	6			12	7	5		9	11		202
	80以上	71	18	9	5	4			9	3	6		8	10		138
	計	860	125	70	33	37			55	28	27		61	64		1,525
男女	40-44	55	6	5	4	1			1		1		4	2		86
	45-49	60	4	2	1	1			2	1	1		2	2		96
	50-54	78	10	6	3	3			4	1	3		4	6		126
	55-59	109	21	11	8	3			10	6	4		14	7		234
	60-64	221	37	20	12	8			16	7	9		19	17	1	523
	65-69	235	59	38	18	20			19	10	9		28	29	2	660
	70-74	236	53	20	9	11			33	18	15		27	26		665
	75-79	209	43	17	6	11			26	13	13		19	24		482
	80以上	145	33	14	9	5			19	7	12		16	17		344
	計	1,348	266	133	70	63			130	63	67		133	130	3	3,216

表 1 1 市町別・精密検査結果内訳 (平成 22 年度)

	平成22年度 指針方式													大腸がん以外の疾患であった者		
	異常認めず	大腸がんであった者														
		原発性がんとその他のがんの合計	うち原発性がんがんで前回未受診者				うち原発性がんがんで前回も受診した者				(再掲)早期がん小計	(再掲)早期がん以外小計	原発性がん以外のその他のがんの合計			
小計	早期がん	早期がん以外	判別不明	小計	早期がん	早期がん以外	判別不明									
宇都宮市	392	98	40	12	28			58	19	39			31	67		876
足利市	75	19	10	2	8			9	6	3			8	11		184
栃木市	59	11	10	7	3			1	1				8	3		147
佐野市	45	6						3	2	1			2	1	3	148
鹿沼市	27	7	6	5	1			1	1				6	1		82
日光市	85	16	7	4	3			9	5	4			9	7		204
小山市	63	12	5	4	1			7	4	3			8	4		155
真岡市	64	19	19	13	6								13	6		214
大田原市	83	15	4	1	3			11	7	4			8	7		186
矢板市	35	3	1	1				2	1	1			2	1		71
那須塩原市	98	17	9	7	2			8	4	4			11	6		229
さくら市	29	5	1	1				4	4				5			89
那須烏山市	26	3	2	1	1			1	1				2	1		43
下野市	77	11	6	3	3			5	4	1			7	4		129
上三川町	7	1	1		1									1		37
西方町	2															7
益子町	17	2	2	2									2			51
茂木町	30	5	1	1				4	2	2			3	2		28
市貝町	9	2	1		1			1		1				2		28
芳賀町	13															37
壬生町	28	1						1	1				1			81
野木町	16	2	2	1	1								1	1		31
岩舟町	5	4	1		1			3	1	2			1	3		13
塩谷町	13															32
高根沢町	5	1	1	1									1			33
那須町	18	3	3	3									3			50
那珂川町	27	3	1	1				2		2			1	2		31
計	1,348	266	133	70	63			130	63	67			133	130	3	3,216

(大腸がん)

4 がん発見率、早期がん割合及び陽性反応適中度 (平成 22 年度)

○県内における大腸がん検診のがん発見率、早期がん割合及び陽性反応適中度は下表のとおりである。

○がん発見率においては、男性は 0.26%と、女性の 0.15%より高く、男女計では 0.19%であり男性・女性ともに許容値の範囲内であった。(表 1 2)

○早期がん割合では、男性は平成 21 年度より 3.40%増の 51.1%、女性は 2.0%減の 48.8%、男女計では 1.10%増の 50.0%であった。(表 1 2)

○陽性反応適中度では、男性は平成 21 年度より 0.68%増の 3.66%と、女性の 3.30%より高く、男女計では 3.48%であり、男性・女性ともに許容値の範囲内であった。(表 1 2)

表 1 2 がん発見率、早期がん割合及び陽性反応適中度(平成 22 年度)

		平成22年度		平成21年度
		指針年齢		指針年齢
		指針方式	指針外方式	指針方式
がん発見率	男	0.26%		0.21%
		0.35%		0.42%
	女	0.15%		0.08%
		0.24%		0.13%
	計	0.19%		0.13%
		0.29%		0.23%
早期がん割合	男	51.1%		47.7%
		26.2%		44.3%
	女	48.8%		50.8%
		26.4%		45.5%
	計	50.0%		48.9%
		26.3%		44.7%
陽性反応適中度	男	3.66%		2.98%
		4.24%		5.41%
	女	3.30%		1.78%
		4.63%		2.94%
	計	3.48%		2.37%
		4.44%		4.16%

注) 下段は、前回未受診者の内数

参考)

がん発見率の許容値 : 0.13%以上

陽性反応適中度の許容値 : 1.9%以上

(出典:「今後の我が国におけるがん検診評価の在り方について」(がん検診事業評価委員会報告書)

表 1 3 年齢階級別・がん発見率、早期がん割合及び陽性反応適中度（平成 22 年度）

		指針方式									
		検診受診者数	要精検者数	がんであった者の数	うち早期がん者の数	がん発見率		早期がん割合		陽性反応適中度	
						全体	うち前回未受診者	全体	うち前回未受診者	全体	うち前回未受診者
男	40-44	2,203人	77人	1人	1人	0.05%	0.07%	100%	100%	1.30%	2.17%
	45-49	2,007人	86人	2人	2人	0.10%	0.11%	100%	50.0%	2.33%	2.86%
	50-54	2,730人	129人	5人	1人	0.18%	0.26%	20.0%	20.0%	3.88%	4.23%
	55-59	4,438人	250人	6人	5人	0.14%	0.12%	83.3%	33.3%	2.40%	1.57%
	60-64	9,625人	613人	22人	12人	0.23%	0.34%	54.5%	36.4%	3.59%	4.48%
	65-69	11,115人	791人	33人	16人	0.30%	0.60%	48.5%	36.4%	4.17%	6.41%
	70-74	10,283人	782人	34人	17人	0.33%	0.34%	50.0%	11.8%	4.35%	3.72%
	75-79	7,506人	619人	23人	10人	0.31%	0.49%	43.5%	17.4%	3.72%	4.19%
	80以上	4,917人	505人	15人	8人	0.31%	0.42%	53.3%	26.7%	2.97%	3.40%
	計	54,824人	3,852人	141人	72人	0.26%	0.35%	51.1%	26.2%	3.66%	4.24%
女	40-44	4,570人	199人	5人	3人	0.11%	0.14%	60.0%	60.0%	2.51%	3.13%
	45-49	5,125人	203人	2人		0.04%	0.04%			0.99%	0.85%
	50-54	6,702人	244人	5人	3人	0.07%	0.11%	60.0%	40.0%	2.05%	2.40%
	55-59	10,201人	352人	15人	9人	0.15%	0.24%	60.0%	40.0%	4.26%	5.45%
	60-64	16,553人	628人	15人	7人	0.09%	0.12%	46.7%	26.7%	2.39%	2.80%
	65-69	14,282人	634人	26人	12人	0.18%	0.45%	46.2%	23.1%	4.10%	8.14%
	70-74	12,618人	604人	19人	10人	0.15%	0.33%	52.6%	26.3%	3.15%	5.09%
	75-79	8,840人	504人	20人	9人	0.23%	0.36%	45.0%	10.0%	3.97%	4.71%
	80以上	5,426人	415人	18人	8人	0.33%	0.61%	44.4%	27.8%	4.34%	7.44%
	計	84,317人	3,783人	125人	61人	0.15%	0.24%	48.8%	26.4%	3.30%	4.63%
男女	40-44	6,773人	276人	6人	4人	0.09%	0.12%	66.7%	66.7%	2.17%	2.87%
	45-49	7,132人	289人	4人	2人	0.06%	0.06%	50.0%	25.0%	1.38%	1.32%
	50-54	9,432人	373人	10人	4人	0.11%	0.15%	40.0%	30.0%	2.68%	3.06%
	55-59	14,639人	602人	21人	14人	0.14%	0.20%	66.7%	38.1%	3.49%	3.77%
	60-64	26,178人	1,241人	37人	19人	0.14%	0.21%	51.4%	32.4%	2.98%	3.70%
	65-69	25,397人	1,425人	59人	28人	0.23%	0.52%	47.5%	30.5%	4.14%	7.13%
	70-74	22,901人	1,386人	53人	27人	0.23%	0.34%	50.9%	17.0%	3.82%	4.37%
	75-79	16,346人	1,123人	43人	19人	0.26%	0.42%	44.2%	14.0%	3.83%	4.42%
	80以上	10,343人	920人	33人	16人	0.32%	0.52%	48.5%	27.3%	3.59%	5.22%
	計	139,141人	7,635人	266人	133人	0.19%	0.29%	50.0%	26.3%	3.48%	4.44%

(大腸がん)

表 1 4 市町別・がん発見率、早期がん割合及び陽性反応適中度（平成 22 年度）

	指針年齢									
	指針方式									
	検診受診者数	要精検者数	がんであった者の数	うち早期がん者の数	がん発見率		早期がん割合		陽性反応適中度	
					全体	うち前回未受診者	全体	うち前回未受診者	全体	うち前回未受診者
宇都宮市	33,066人	2,303人	98人	31人	0.30%	0.30%	31.6%	12.2%	0.30%	3.90%
足利市	6,396人	368人	19人	8人	0.30%		42.1%	10.5%	0.30%	
栃木市	6,424人	311人	11人	8人	0.17%	0.33%	72.7%	63.6%	0.17%	6.33%
佐野市	7,339人	383人	6人	2人	0.08%		66.7%		0.04%	
鹿沼市	3,530人	153人	7人	6人	0.20%	0.38%	85.7%	71.4%	0.20%	8.45%
日光市	9,217人	426人	16人	9人	0.17%	0.31%	56.3%	25.0%	0.17%	3.72%
小山市	6,255人	320人	12人	8人	0.19%	0.22%	66.7%	33.3%	0.19%	3.88%
真岡市	7,768人	426人	19人	13人	0.24%	0.43%	68.4%	68.4%	0.24%	7.31%
大田原市	9,639人	502人	15人	8人	0.16%	0.17%	53.3%	6.67%	0.16%	3.20%
矢板市	2,798人	159人	3人	2人	0.11%	0.09%	66.7%	33.3%	0.11%	1.54%
那須塩原市	11,102人	578人	17人	11人	0.15%	0.27%	64.7%	41.2%	0.15%	3.21%
さくら市	3,906人	161人	5人	5人	0.13%	0.09%	100%	20.0%	0.13%	2.33%
那須烏山市	1,655人	97人	3人	2人	0.18%	0.36%	66.7%	33.3%	0.18%	5.26%
下野市	5,565人	322人	11人	7人	0.20%	0.34%	63.6%	27.3%	0.20%	6.06%
上三川町	2,815人	92人	1人		0.04%	0.13%			0.04%	3.13%
西方町	362人	12人								
益子町	2,069人	95人	2人	2人	0.10%	0.18%	100%	100%	0.10%	3.70%
茂木町	2,077人	100人	5人	3人	0.24%	0.15%	60.0%	20.0%	0.24%	3.70%
市貝町	1,474人	80人	2人		0.14%	0.23%			0.14%	3.85%
芳賀町	1,675人	83人								
壬生町	3,434人	137人	1人	1人	0.03%		100%		0.03%	
野木町	1,444人	79人	2人	1人	0.14%	0.31%	50.0%	50.0%	0.14%	4.00%
岩舟町	825人	32人	4人	1人	0.48%	0.28%	25.0%		0.48%	9.09%
塩谷町	1,157人	68人								
高根沢町	1,812人	76人	1人	1人	0.06%	0.19%	100%	100%	0.06%	3.23%
那須町	3,029人	141人	3人	3人	0.10%	0.20%	100%	100%	0.10%	4.23%
那珂川町	2,308人	131人	3人	1人	0.13%	0.17%	33.3%	33.3%	0.13%	1.89%
計	139,141人	7,635人	266人	133人	0.19%	0.29%	50.0%	26.3%	3.48%	4.44%

表15 検診機関別・がん発見率、早期がん割合及び陽性反応適中度（平成22年度）

		平成22年度									
		指針年齢									
		指針方式									
		検診受診者数	要精検者数	がんであった者の数	うち早期がん者の数	がん発見率		早期がん割合		陽性反応適中度	
全体	うち前回未受診者					全体	うち前回未受診者	全体	うち前回未受診者		
県全体	男	54,824人	3,852人	141人	72人	0.26%	0.35%	51.1%	26.2%	3.66%	4.24%
	女	84,317人	3,783人	125人	61人	0.15%	0.24%	48.8%	26.4%	3.30%	4.63%
	計	139,141人	7,635人	266人	133人	0.19%	0.29%	50.0%	26.3%	3.48%	4.44%
①	男	9,861人	522人	16人	16人	0.16%	0.21%	100%	43.8%	3.07%	3.10%
	女	13,862人	451人	15人	12人	0.11%	0.20%	80.0%	53.3%	3.33%	4.74%
	計	23,723人	973人	31人	28人	0.13%	0.21%	90.3%	48.4%	3.19%	3.89%
②	男	4,284人	250人	7人	2人	0.16%	0.25%	28.6%	14.3%	2.80%	2.94%
	女	6,937人	251人	8人	1人	0.12%	0.15%	12.5%		3.19%	3.26%
	計	11,221人	501人	15人	3人	0.13%	0.19%	20.0%	6.67%	2.99%	3.09%
③	男	4,499人	436人	11人	3人	0.24%	0.36%	27.3%	27.3%	2.52%	3.51%
	女	8,377人	504人	18人	8人	0.21%	0.29%	44.4%	22.2%	3.57%	4.01%
	計	12,876人	940人	29人	11人	0.23%	0.31%	37.9%	24.1%	3.09%	3.82%
④	男										
	女										
	計										
⑤	男	157人	10人								
	女	80人	3人								
	計	237人	13人								
⑥	男	24,513人	1,648人	52人	35人	0.21%	0.33%	67.3%	42.3%	3.16%	4.29%
	女	35,778人	1,483人	45人	27人	0.13%	0.19%	60.0%	35.6%	3.03%	4.11%
	計	60,291人	3,131人	97人	62人	0.16%	0.25%	63.9%	39.2%	3.10%	4.20%
⑦	男	26人	3人								
	女	41人									
	計	67人	3人								
⑧	男	11,484人	983人	55人	16人	0.48%	0.58%	29.1%	7.27%	5.60%	5.81%
	女	19,242人	1,091人	39人	13人	0.20%	0.46%	33.3%	12.8%	3.57%	6.60%
	計	30,726人	2,074人	94人	29人	0.31%	0.51%	30.9%	9.57%	4.53%	6.20%
⑨	男										
	女										
	計										