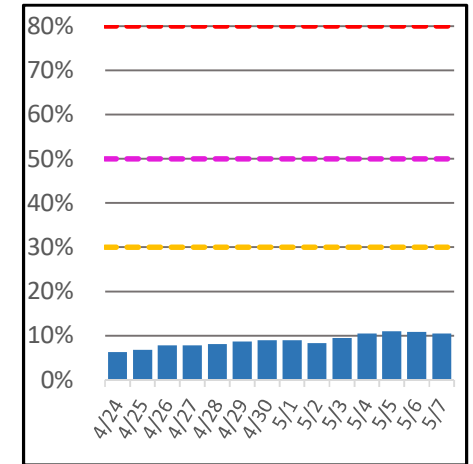
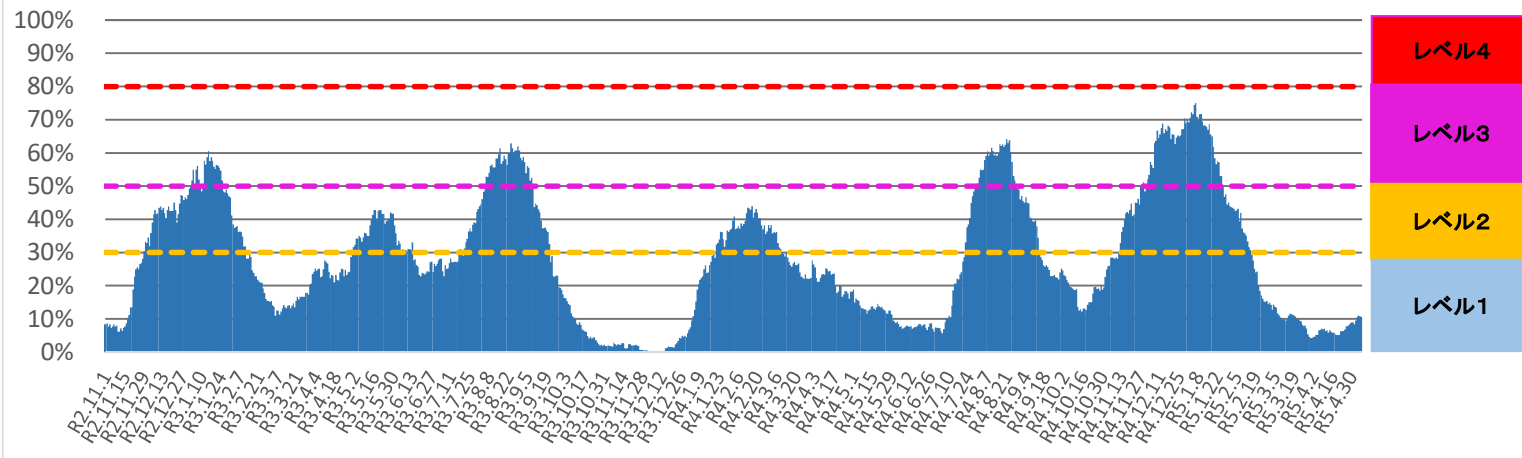


# 警戒度レベルの判断に使用する指標及び目安

## 病床使用率

5月7日 現在値	10.5%
過去最大値（直近日）	74.9%（令和5年1月6日）

## 直近2週間の推移



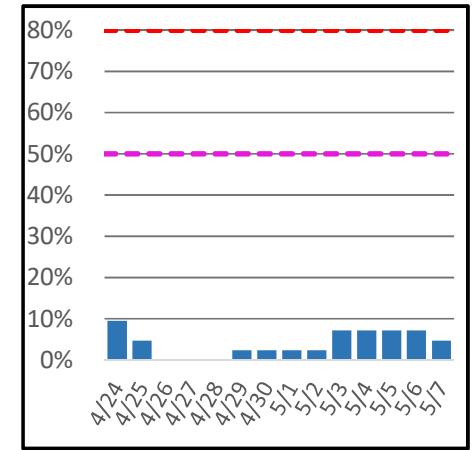
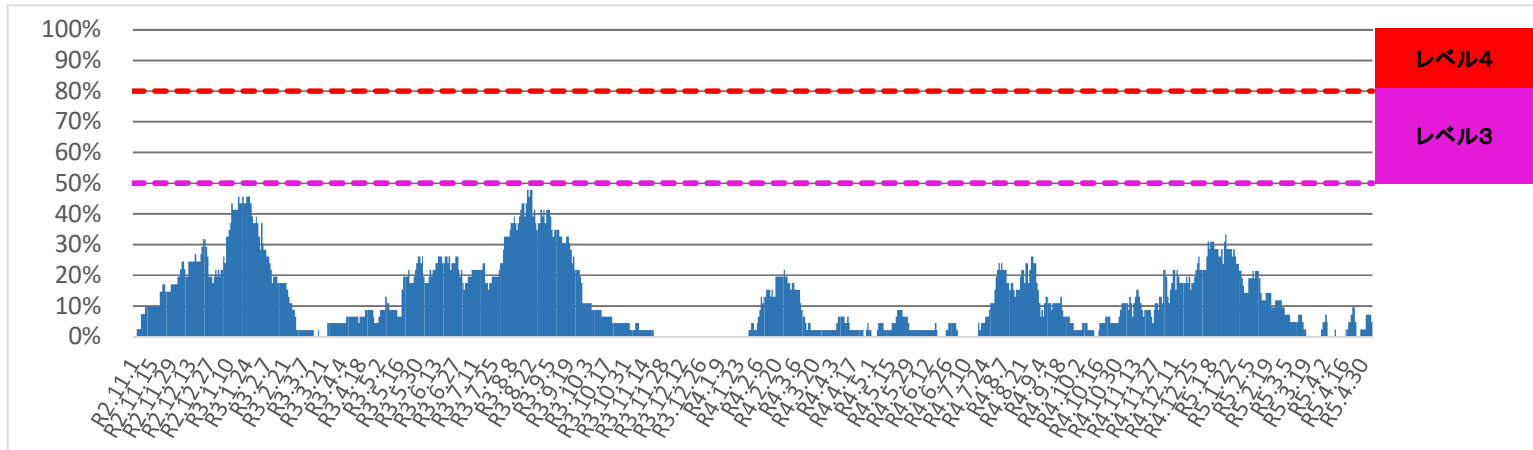
※受入病床数：313床(R2.9.16～)、317床(R2.12.26～)、333床(R3.1.8～)、337床(R3.1.14～)、377床(R3.2.1～)、409床(R3.3.5～)、448床(R3.6.1～)、461床(R3.8.20～)、477床(R3.9.9～)、502床(R3.9.28～)、533床(R3.11.30～)、538床(R4.1.4～)、590床(R4.1.20～)、619床(R4.2.4～)、638床(R4.2.7～)、649床(R4.3.28～)、618床(R4.4.1～)、629床(R4.5.30～)、591床(R4.6.1～)、548床(R4.7.1～)、581床(R4.7.29～)、593床(R4.8.8～)、599床(R4.8.10～)、649床(R4.8.17～)、661床(R4.9.5～)、680床(R4.9.13～)、589床(R4.11.1～)、595床(R4.11.7～)、664床(R4.11.21～)、667床(R4.12.1～)、671床(R4.12.13～)、677床(R4.12.15～)、687床(R4.12.19～)、715床(R4.12.22～)、717床(R4.12.26～)、728床(R4.12.28～)、734床(R5.1.1～)、738床(R5.1.7～)、740床(R5.1.10～)、741床(R5.1.14～)、681床(R5.3.1～)、679床(R5.3.2～)、677床(R5.3.14～)、653床(R5.3.22～)、657床(R5.3.31～)、615床(R5.4.1～)、591床(R5.4.25～)

※利用病床数には、空港検疫・県外で確認された陽性者による病床利用を算入しています。

## 重症病床使用率

5月7日 現在値	4.8%
過去最大値（直近日）	47.8%（令和3年8月23日）

## 直近2週間の推移

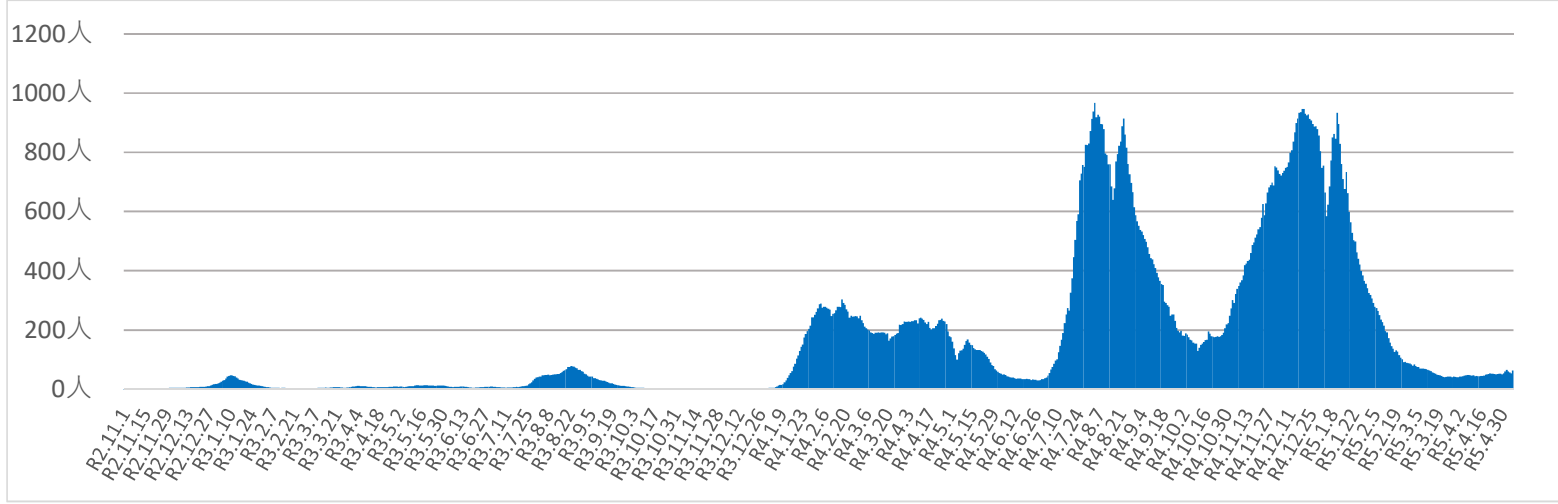


※重症病床数：受入病床313床のうち41床(R2.9.16～)、受入病床317床のうち46床(R2.12.26～)、受入病床333床のうち46床(R3.1.8～)、受入病床337床のうち46床(R3.1.14～)、受入病床377床のうち46床(R3.2.1～)、受入病床409床のうち46床(R3.3.5～)、受入病床448床のうち46床(R3.6.1～)、受入病床461床のうち46床(R3.8.20～)、受入病床477床のうち46床(R3.9.9～)、受入病床502床のうち46床(R3.9.28～)、受入病床533床のうち46床(R3.11.30～)、受入病床538床のうち46床(R4.1.4～)、受入病床590床のうち46床(R4.1.20～)、受入病床619床のうち46床(R4.2.4～)、受入病床638床のうち46床(R4.2.7～)、受入病床649床のうち46床(R4.3.28～)、受入病床618床のうち46床(R4.4.1～)、受入病床629床のうち46床(R4.5.30～)、受入病床591床のうち46床(R4.6.1～)、受入病床548床のうち46床(R4.7.1～)、受入病床581床のうち46床(R4.7.29～)、受入病床593床のうち46床(R4.8.8～)、受入病床599床のうち46床(R4.8.10～)、受入病床649床のうち46床(R4.8.17～)、受入病床661床のうち46床(R4.9.5～)、受入病床680床のうち46床(R4.9.13～)、受入病床589床のうち46床(R4.11.1～)、受入病床595床のうち46床(R4.11.7～)、受入病床664床のうち46床(R4.11.21～)、受入病床667床のうち46床(R4.12.1～)、受入病床671床のうち46床(R4.12.13～)、受入病床677床のうち46床(R4.12.15～)、受入病床687床のうち46床(R4.12.19～)、受入病床715床のうち46床(R4.12.22～)、受入病床717床のうち46床(R4.12.26～)、受入病床728床のうち46床(R4.12.28～)、受入病床734床のうち46床(R5.1.1～)、受入病床734床のうち42床(R5.1.5～)、受入病床738床のうち42床(R5.1.7～)、受入病床740床のうち42床(R5.1.10～)、受入病床741床のうち42床(R5.1.14～)、受入病床681床のうち42床(R5.3.1～)、受入病床679床のうち42床(R5.3.2～)、受入病床677床のうち42床(R5.3.14～)、受入病床653床のうち42床(R5.3.22～)、受入病床657床のうち42床(R5.3.31～)、受入病床615床のうち42床(R5.4.1～)、受入病床591床のうち42床(R5.4.25～)

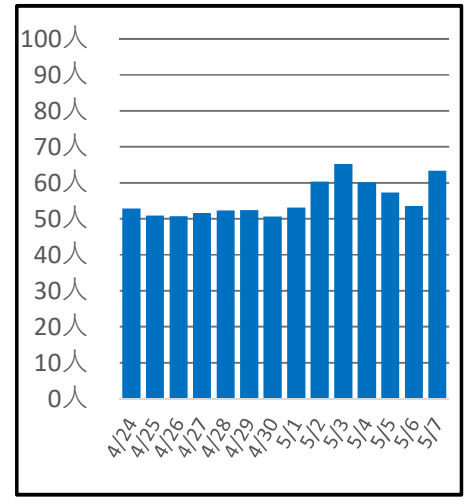
※利用病床数には、空港検疫・県外で確認された陽性者による病床利用を算入しています。

人口10万人あたりの  
新規感染者数（直近1週間）

5月1日～ 5月7日 63.3人  
過去最大値（直近日） 966.8人（令和4年7月29日～ 8月4日）



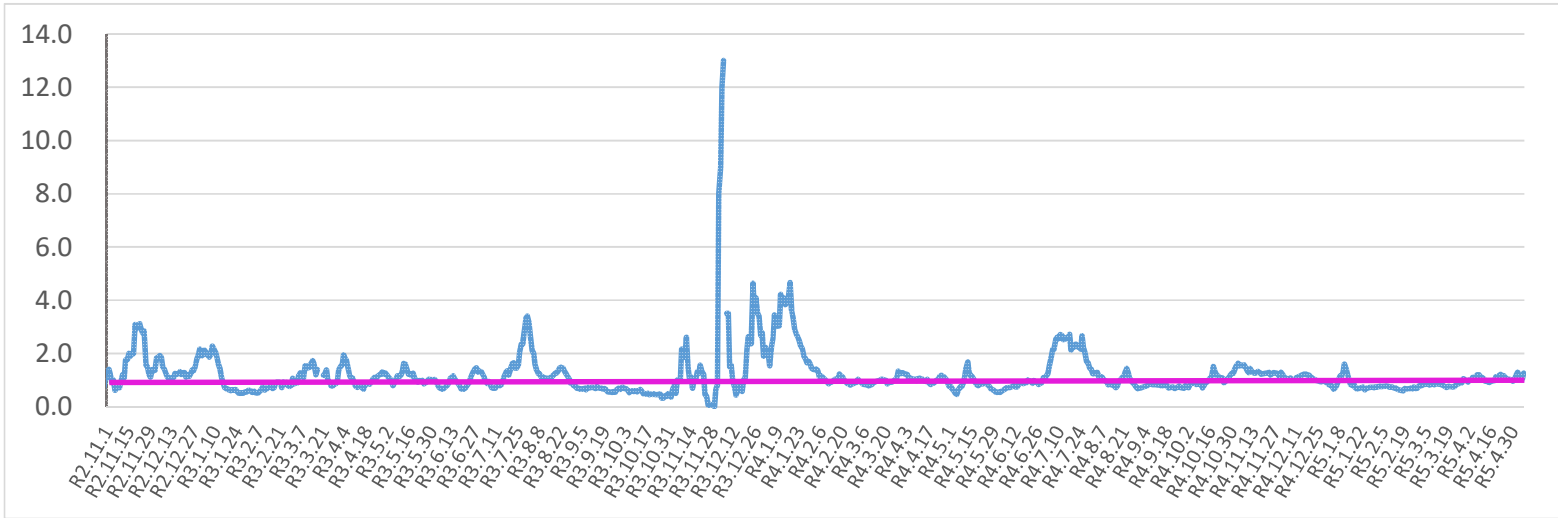
直近2週間の推移



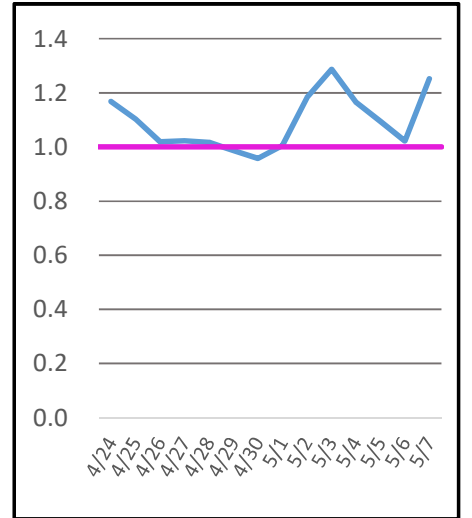
※令和4年9月27日以降は、新規感染者数について公表日ベースの数値に変更

新規感染者数の直近1週間  
と先週1週間の比較

5月1日～ 5月7日 1.3



直近2週間の推移



※令和4年9月27日以降は、新規感染者数について公表日ベースの数値に変更