

# 栃木県のがん罹患状況等について

## 栃木県の部位別がんの年齢調整罹患率と全国順位

※順位は率が低い順

がん種	年齢調整罹患率 (人口10万対)	全国順位
全がん	378.8	6
胃がん	46.8	18
大腸がん	59.9	23
肺がん	40.5	8
肝がん	14.2	23
乳がん(女性)	99.0	21
子宮がん(女性)	36.0	38

※ 詳細データは参考資料2を参照

⇒ 全がんでは低いが、がん種別に見ると中位が多く、子宮がんは高い。

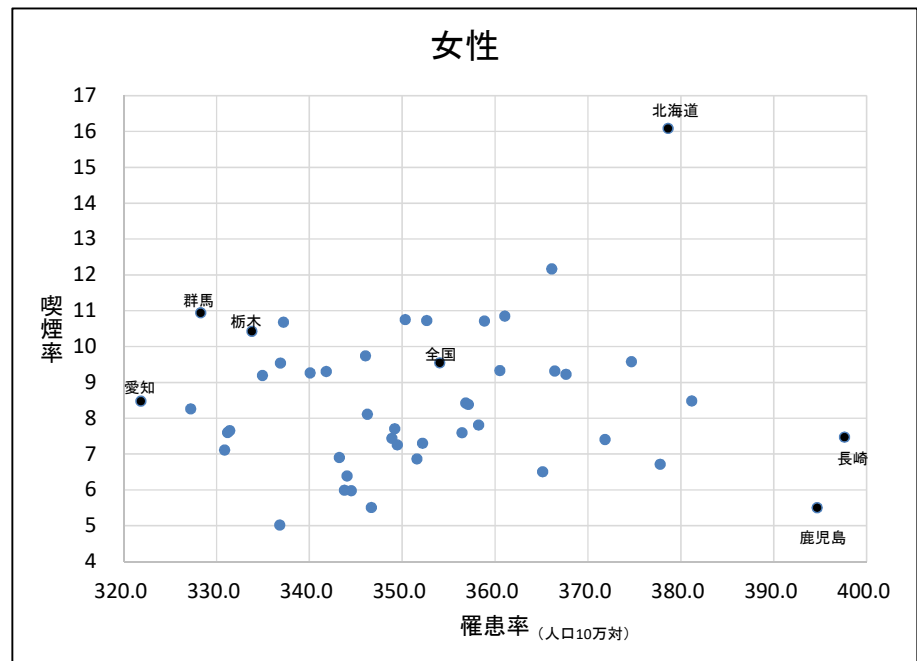
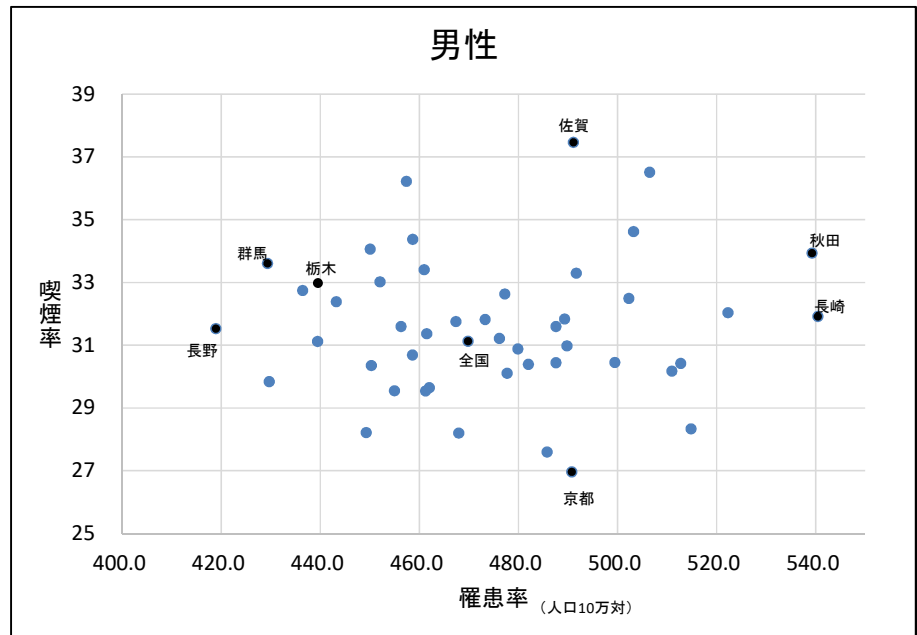
## ○がんの罹患状況と生活習慣を突合

### 《突合データ》

- ・全国がん登録2016(平成28)年症例  
(年齢調整罹患率)
- ・平成28年国民健康・栄養調査  
(喫煙率、食塩摂取量、野菜摂取量)

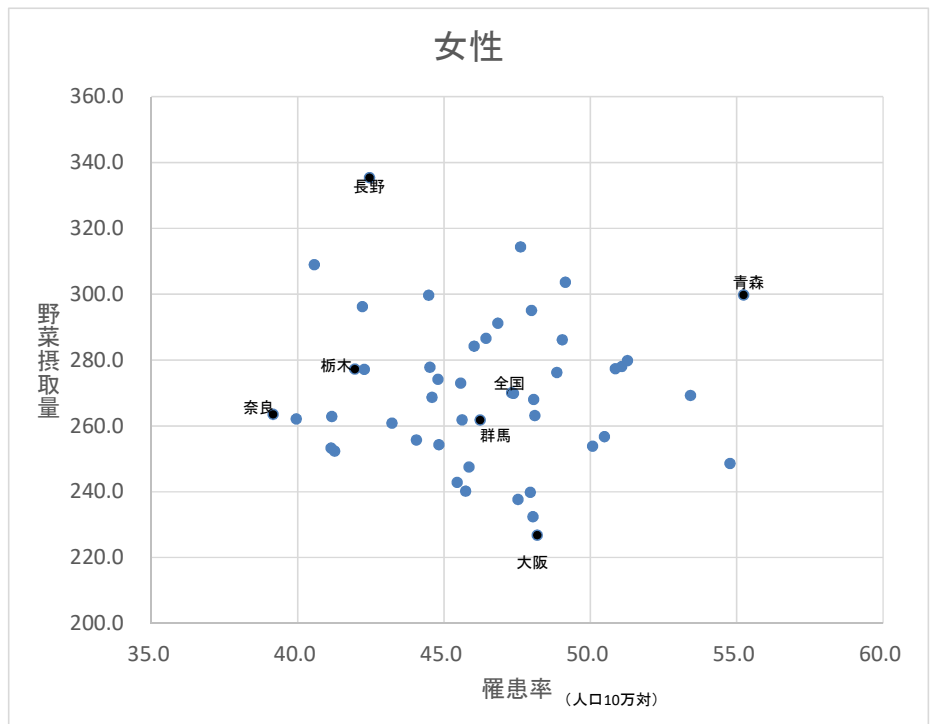
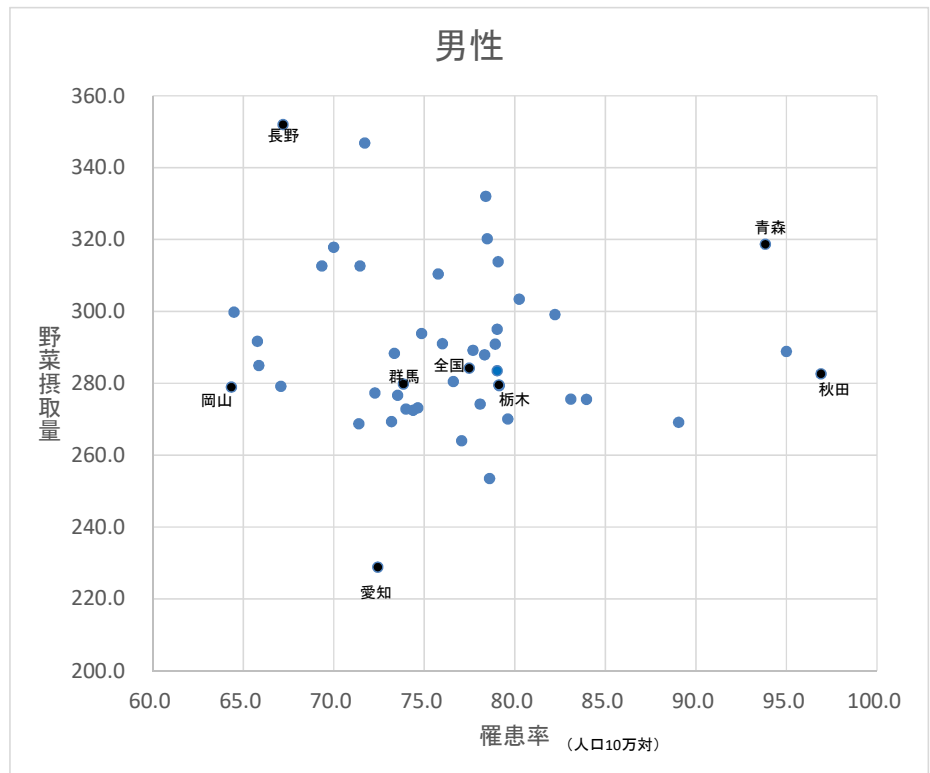
# 全がん(罹患率)×喫煙率

都道府県	罹患(男)	喫煙(男)	罹患(女)	喫煙(女)
全国	469.8	31.1	354.1	9.5
北海道	503.2	34.6	378.6	16.1
青森	506.5	36.5	366.1	12.2
岩手	457.3	36.2	341.8	9.3
宮城	460.9	33.4	346.0	9.7
秋田	539.3	33.9	381.2	8.5
山形	477.2	32.6	330.9	7.1
福島	458.6	34.4	337.2	10.7
茨城	450.0	34.1	336.9	9.5
栃木	439.5	33.0	333.8	10.4
群馬	429.4	33.6	328.3	10.9
埼玉	461.5	31.4	352.6	10.7
千葉	467.3	31.8	350.3	10.8
東京	467.9	28.2	366.4	9.3
神奈川	461.2	29.5	361.0	10.9
新潟	502.3	32.5	357.1	8.4
富山	473.2	31.8	351.6	6.9
石川	479.9	30.9	340.1	9.3
福井	456.3	31.6	344.5	6.0
山梨	452.0	33.0	346.2	8.1
長野	418.9	31.5	331.4	7.7
岐阜	450.3	30.4	343.8	6.0
静岡	439.4	31.1	335.0	9.2
愛知	429.7	29.8	321.9	8.5
三重	454.9	29.6	343.2	6.9
滋賀	482.0	30.4	349.2	7.7
京都	490.8	27.0	367.6	9.2
大阪	487.6	30.4	358.8	10.7
兵庫	489.8	31.0	356.8	8.4
奈良	485.7	27.6	348.9	7.4
和歌山	499.4	30.4	352.2	7.3
鳥取	522.3	32.0	346.7	5.5
島根	512.7	30.4	336.8	5.0
岡山	458.6	30.7	331.2	7.6
広島	477.7	30.1	349.5	7.3
山口	489.3	31.8	327.2	8.3
徳島	449.2	28.2	344.0	6.4
香川	514.8	28.3	377.8	6.7
愛媛	511.0	30.2	365.1	6.5
高知	487.5	31.6	358.2	7.8
福岡	491.7	33.3	374.7	9.6
佐賀	491.1	37.5	371.8	7.4
長崎	540.5	31.9	397.6	7.5
大分	443.2	32.4	406.9	7.0
宮崎	436.4	32.7	360.5	9.3
鹿児島	476.2	31.2	394.7	5.5
沖縄	462.0	29.6	356.4	7.6



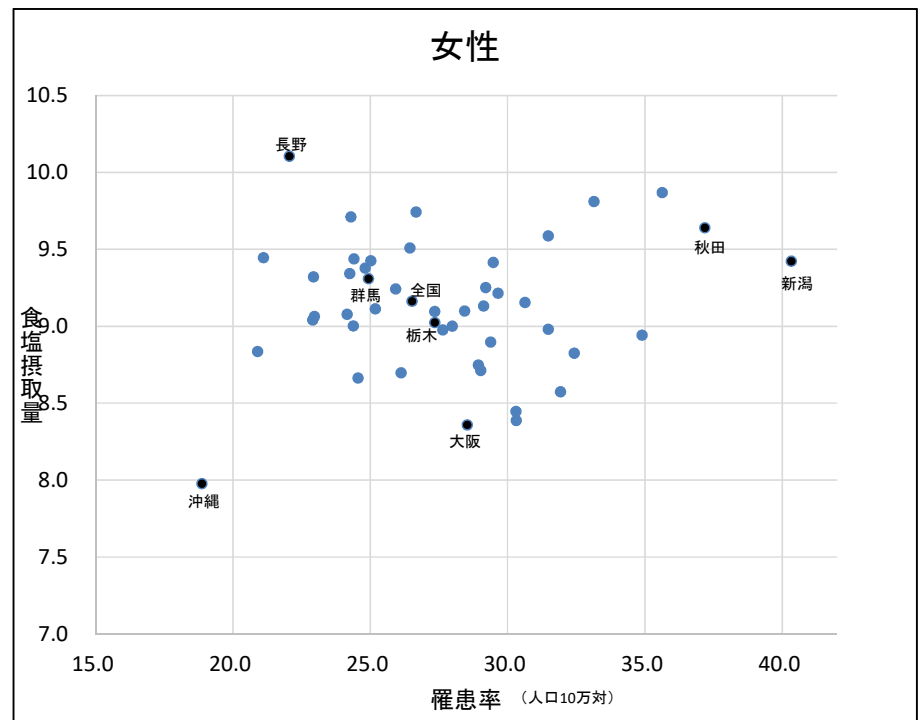
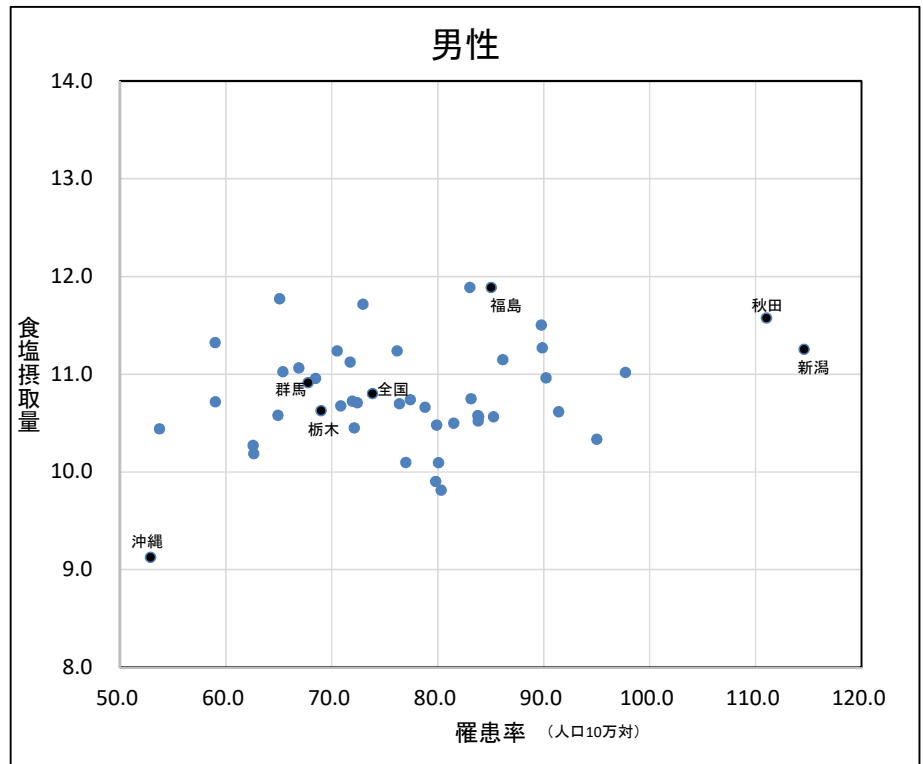
# 大腸がん(罹患率) × 野菜摂取量

都道府県	罹患(男)	野菜(男)	罹患(女)	野菜(女)
全国	77.5	284.2	47.3	270.0
北海道	83.1	275.6	51.3	279.8
青森	93.8	318.7	55.2	299.7
岩手	82.2	299.1	49.0	286.1
宮城	78.4	332.0	46.4	286.6
秋田	96.9	282.6	53.4	269.3
山形	72.3	277.3	45.6	273.0
福島	71.7	346.9	47.6	314.3
茨城	78.9	290.9	44.8	274.2
栃木	79.1	279.5	42.0	277.2
群馬	73.9	279.8	46.2	261.7
埼玉	80.2	303.4	48.0	295.1
千葉	79.0	283.4	46.0	284.2
東京	84.0	275.5	50.9	277.4
神奈川	77.1	264.0	49.1	303.6
新潟	79.0	295.0	46.8	291.2
富山	76.0	291.0	48.1	263.1
石川	69.3	312.6	44.1	255.7
福井	73.3	288.3	44.6	268.7
山梨	70.0	317.8	44.5	299.7
長野	67.2	352.0	42.5	335.3
岐阜	74.0	272.8	50.5	256.7
静岡	78.1	274.2	45.4	242.8
愛知	72.4	228.8	47.5	237.7
三重	71.4	268.7	47.9	239.8
滋賀	73.2	269.3	45.7	240.2
京都	78.3	287.9	50.1	253.8
大阪	78.6	253.5	48.2	226.8
兵庫	74.9	293.9	45.6	261.9
奈良	67.1	279.1	39.2	263.5
和歌山	76.6	280.4	48.0	232.4
鳥取	95.0	288.8	51.1	278.0
島根	79.1	313.8	42.3	277.2
岡山	64.4	278.9	41.1	253.3
広島	73.5	276.7	47.4	269.9
山口	79.6	270.0	45.9	247.5
徳島	71.5	312.6	40.6	309.0
香川	65.9	284.9	43.2	260.9
愛媛	74.6	273.2	39.9	262.1
高知	75.8	310.4	42.2	296.2
福岡	78.5	320.2	48.9	276.2
佐賀	77.7	289.2	41.3	252.3
長崎	89.0	269.1	54.8	248.6
大分	64.5	299.8	41.2	262.8
宮崎	65.8	291.7	44.5	277.8
鹿児島	79.1	279.4	44.8	254.3
沖縄	74.4	272.5	48.1	268.0



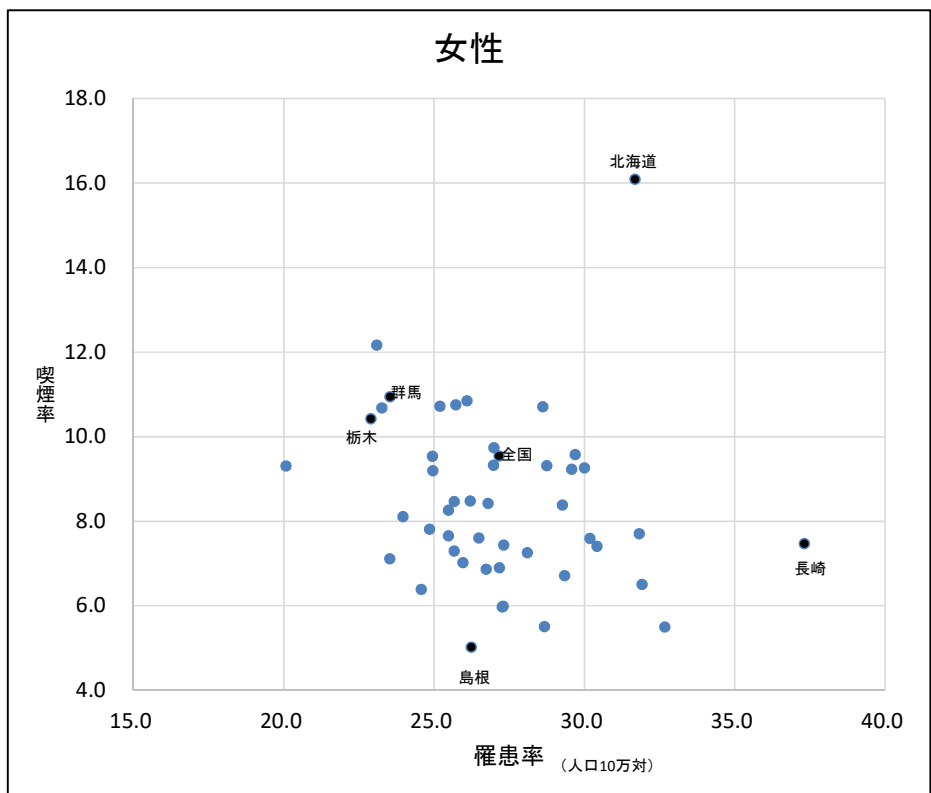
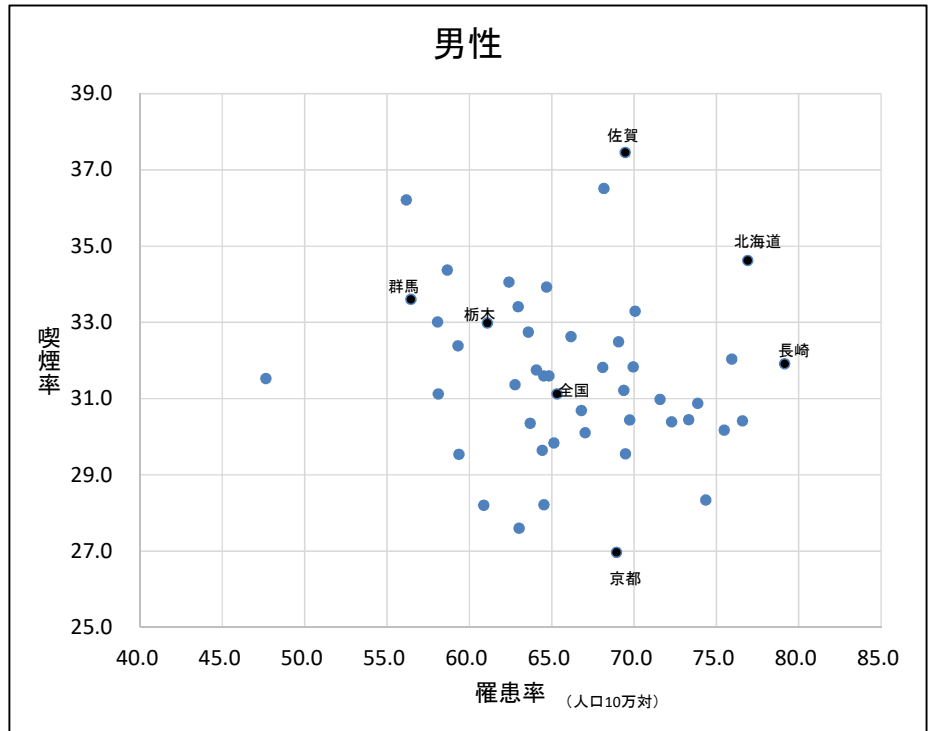
# 胃がん(罹患率) × 食塩摂取量

都道府県	罹患(男)	食塩(男)	罹患(女)	食塩(女)
全国	73.9	10.8	26.5	9.2
北海道	72.4	10.7	25.2	9.1
青森	89.9	11.3	26.7	9.7
岩手	77.4	10.7	29.2	9.3
宮城	83.0	11.9	29.5	9.4
秋田	111.0	11.6	37.2	9.6
山形	97.7	11.0	33.1	9.8
福島	85.0	11.9	35.6	9.9
茨城	70.5	11.2	24.4	9.4
栃木	69.0	10.6	27.4	9.0
群馬	67.8	10.9	24.9	9.3
埼玉	68.5	11.0	25.0	9.4
千葉	71.7	11.1	24.3	9.7
東京	65.4	11.0	24.2	9.1
神奈川	72.1	10.4	25.9	9.2
新潟	114.6	11.3	40.3	9.4
富山	90.2	11.0	34.9	8.9
石川	89.8	11.5	30.6	9.2
福井	81.5	10.5	27.3	9.1
山梨	66.9	11.1	24.8	9.4
長野	65.1	11.8	22.1	10.1
岐阜	71.9	10.7	28.0	9.0
静岡	62.6	10.3	22.9	9.0
愛知	64.9	10.6	22.9	9.3
三重	70.8	10.7	24.4	9.0
滋賀	77.0	10.1	26.1	8.7
京都	83.1	10.7	31.5	9.0
大阪	79.8	9.9	28.5	8.4
兵庫	79.9	10.5	28.4	9.1
奈良	85.3	10.6	29.7	9.2
和歌山	91.4	10.6	32.4	8.8
鳥取	95.0	10.3	29.4	8.9
島根	86.1	11.1	31.5	9.6
岡山	80.1	10.1	30.3	8.4
広島	76.2	11.2	27.6	9.0
山口	76.4	10.7	24.6	8.7
徳島	62.6	10.2	23.0	9.1
香川	83.8	10.6	31.9	8.6
愛媛	78.8	10.7	29.1	9.1
高知	80.3	9.8	30.3	8.4
福岡	72.9	11.7	26.4	9.5
佐賀	83.8	10.6	28.9	8.7
長崎	83.8	10.5	29.0	8.7
大分	53.7	10.4	20.9	8.8
宮崎	59.0	10.7	21.1	9.4
鹿児島	59.0	11.3	24.3	9.3
沖縄	52.9	9.1	18.9	8.0



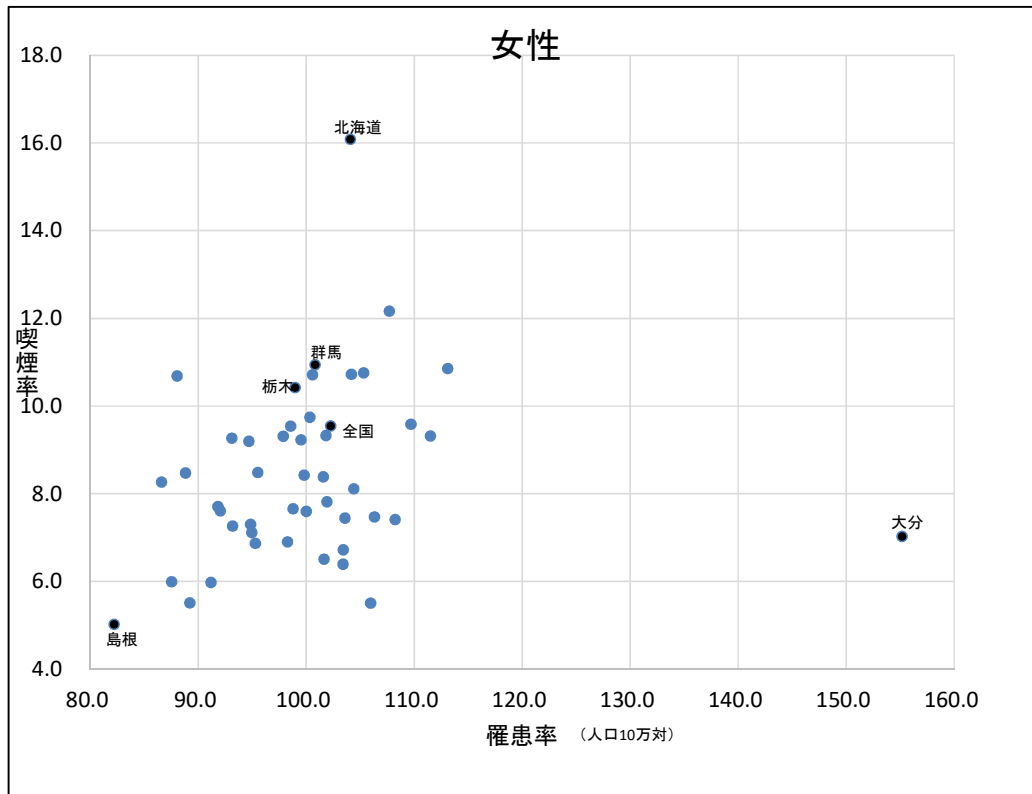
# 肺がん(罹患率) × 喫煙率

都道府県	罹患(男)	喫煙(男)	罹患(女)	喫煙(女)
全国	65.3	31.1	27.2	9.5
北海道	76.9	34.6	31.7	16.1
青森	68.2	36.5	23.1	12.2
岩手	56.2	36.2	20.1	9.3
宮城	63.0	33.4	27.0	9.7
秋田	64.7	33.9	26.2	8.5
山形	66.2	32.6	23.5	7.1
福島	58.7	34.4	23.3	10.7
茨城	62.4	34.1	24.9	9.5
栃木	61.1	33.0	22.9	10.4
群馬	56.4	33.6	23.5	10.9
埼玉	62.8	31.4	25.2	10.7
千葉	64.1	31.8	25.7	10.8
東京	60.9	28.2	28.7	9.3
神奈川	59.4	29.5	26.1	10.9
新潟	69.1	32.5	29.3	8.4
富山	68.1	31.8	26.7	6.9
石川	73.9	30.9	30.0	9.3
福井	64.8	31.6	27.3	6.0
山梨	58.1	33.0	24.0	8.1
長野	47.6	31.5	25.5	7.7
岐阜	63.7	30.4	27.3	6.0
静岡	58.1	31.1	25.0	9.2
愛知	65.1	29.8	25.7	8.5
三重	69.5	29.6	27.2	6.9
滋賀	72.3	30.4	31.8	7.7
京都	68.9	27.0	29.6	9.2
大阪	69.7	30.4	28.6	10.7
兵庫	71.6	31.0	26.8	8.4
奈良	63.0	27.6	27.3	7.4
和歌山	73.3	30.4	25.7	7.3
鳥取	75.9	32.0	28.7	5.5
島根	76.6	30.4	26.2	5.0
岡山	66.8	30.7	26.5	7.6
広島	67.0	30.1	28.1	7.3
山口	70.0	31.8	25.5	8.3
徳島	64.5	28.2	24.6	6.4
香川	74.4	28.3	29.3	6.7
愛媛	75.5	30.2	31.9	6.5
高知	64.5	31.6	24.8	7.8
福岡	70.1	33.3	29.7	9.6
佐賀	69.5	37.5	30.4	7.4
長崎	79.2	31.9	37.3	7.5
大分	59.3	32.4	26.0	7.0
宮崎	63.6	32.7	27.0	9.3
鹿児島	69.4	31.2	32.7	5.5
沖縄	64.4	29.6	30.2	7.6



# 乳がん(罹患率) × 喫煙率

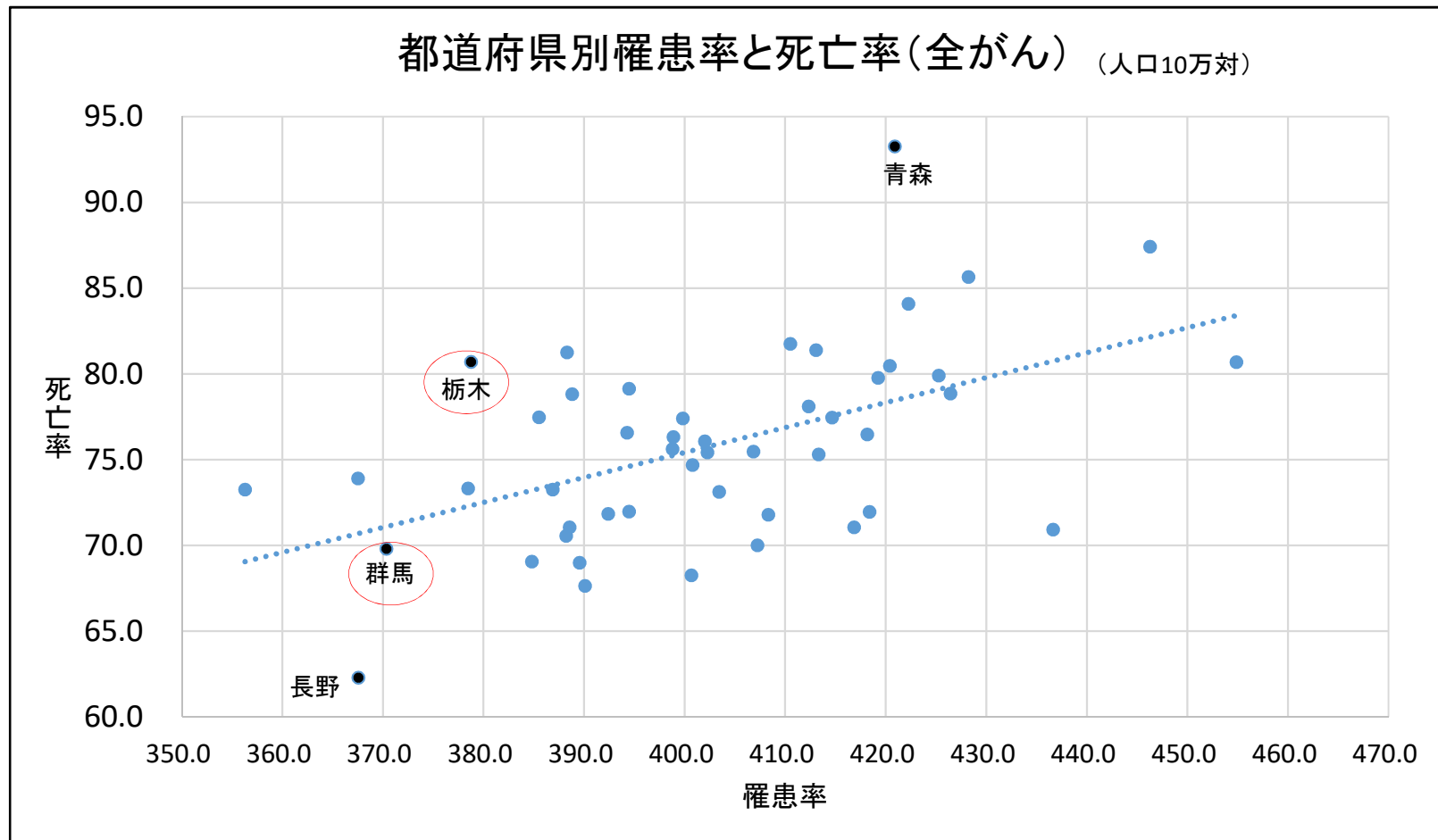
都道府県	罹患(女)	喫煙(女)
全国	102.3	9.5
北海道	104.1	16.1
青森	107.7	12.2
岩手	97.9	9.3
宮城	100.3	9.7
秋田	95.5	8.5
山形	95.0	7.1
福島	88.0	10.7
茨城	98.6	9.5
栃木	99.0	10.4
群馬	100.8	10.9
埼玉	104.2	10.7
千葉	105.3	10.8
東京	111.5	9.3
神奈川	113.1	10.9
新潟	101.6	8.4
富山	95.3	6.9
石川	93.1	9.3
福井	91.2	6.0
山梨	104.4	8.1
長野	98.8	7.7
岐阜	87.5	6.0
静岡	94.7	9.2
愛知	88.8	8.5
三重	98.3	6.9
滋賀	91.8	7.7
京都	99.5	9.2
大阪	100.6	10.7
兵庫	99.8	8.4
奈良	103.6	7.4
和歌山	94.8	7.3
鳥取	89.2	5.5
島根	82.2	5.0
岡山	92.0	7.6
広島	93.2	7.3
山口	86.6	8.3
徳島	103.4	6.4
香川	103.4	6.7
愛媛	101.6	6.5
高知	101.9	7.8
福岡	109.7	9.6
佐賀	108.2	7.4
長崎	106.3	7.5
大分	155.2	7.0
宮崎	101.8	9.3
鹿児島	106.0	5.5
沖縄	100.0	7.6



※罹患率と生活習慣の分布から明確な考察を行うことは困難であった。

# ○がん罹患率とがん死亡率の分布

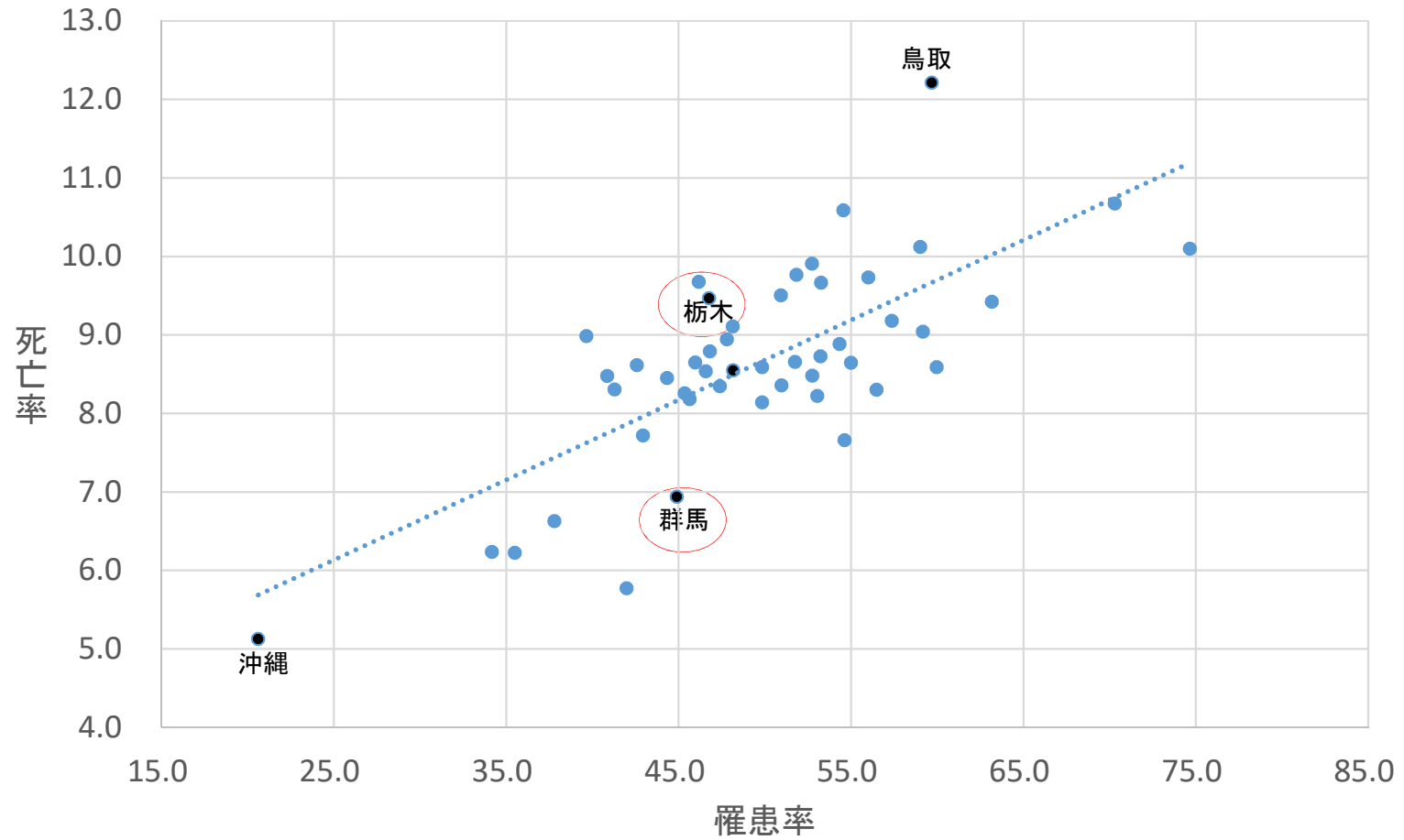
(がん登録2016(平成28)年症例×75歳未満年齢調整死亡率(平成28年))



死亡率出典: 国立がん研究センター がん登録・統計

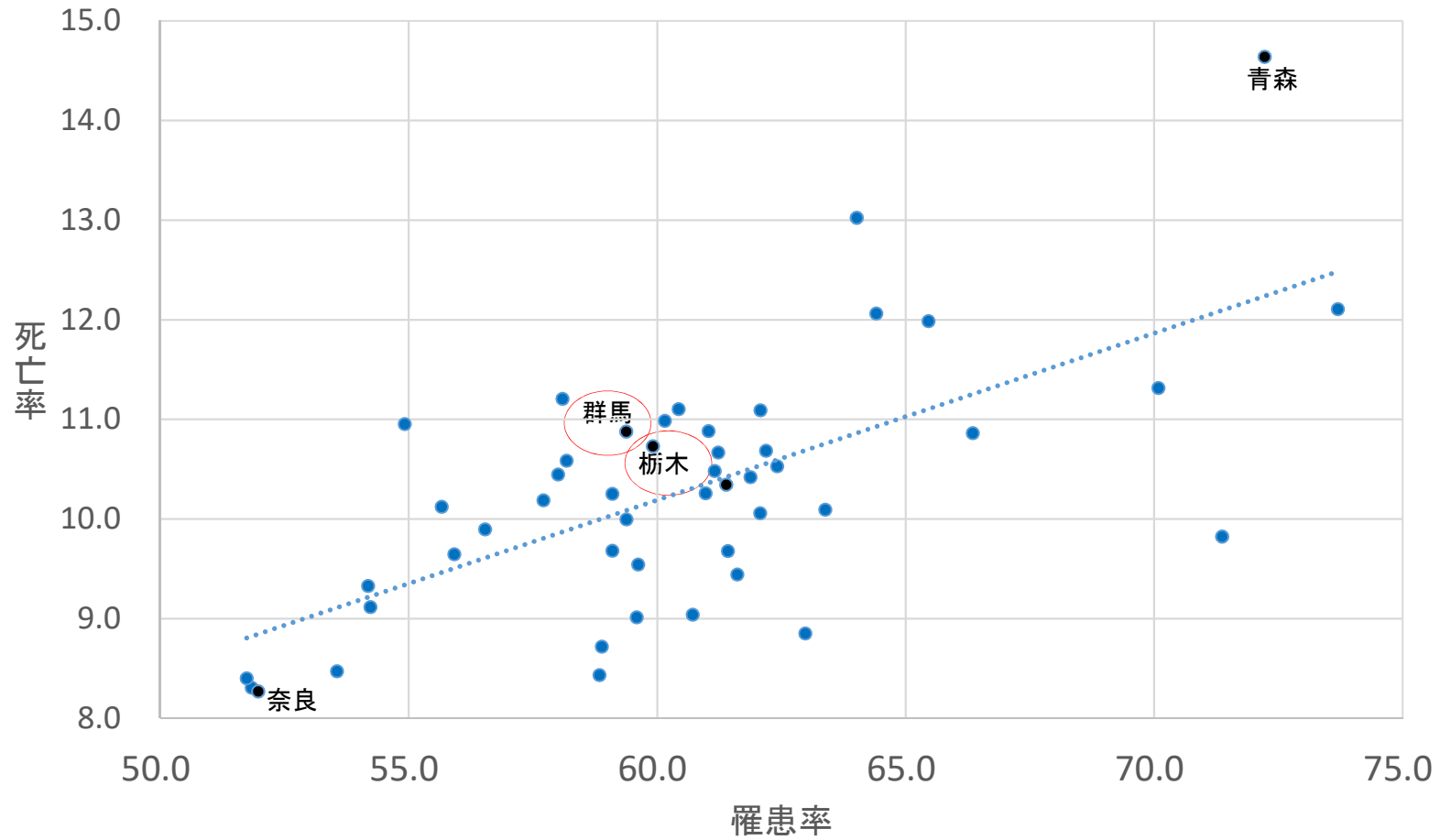


都道府県別罹患率と死亡率(胃がん) (人口10万対)



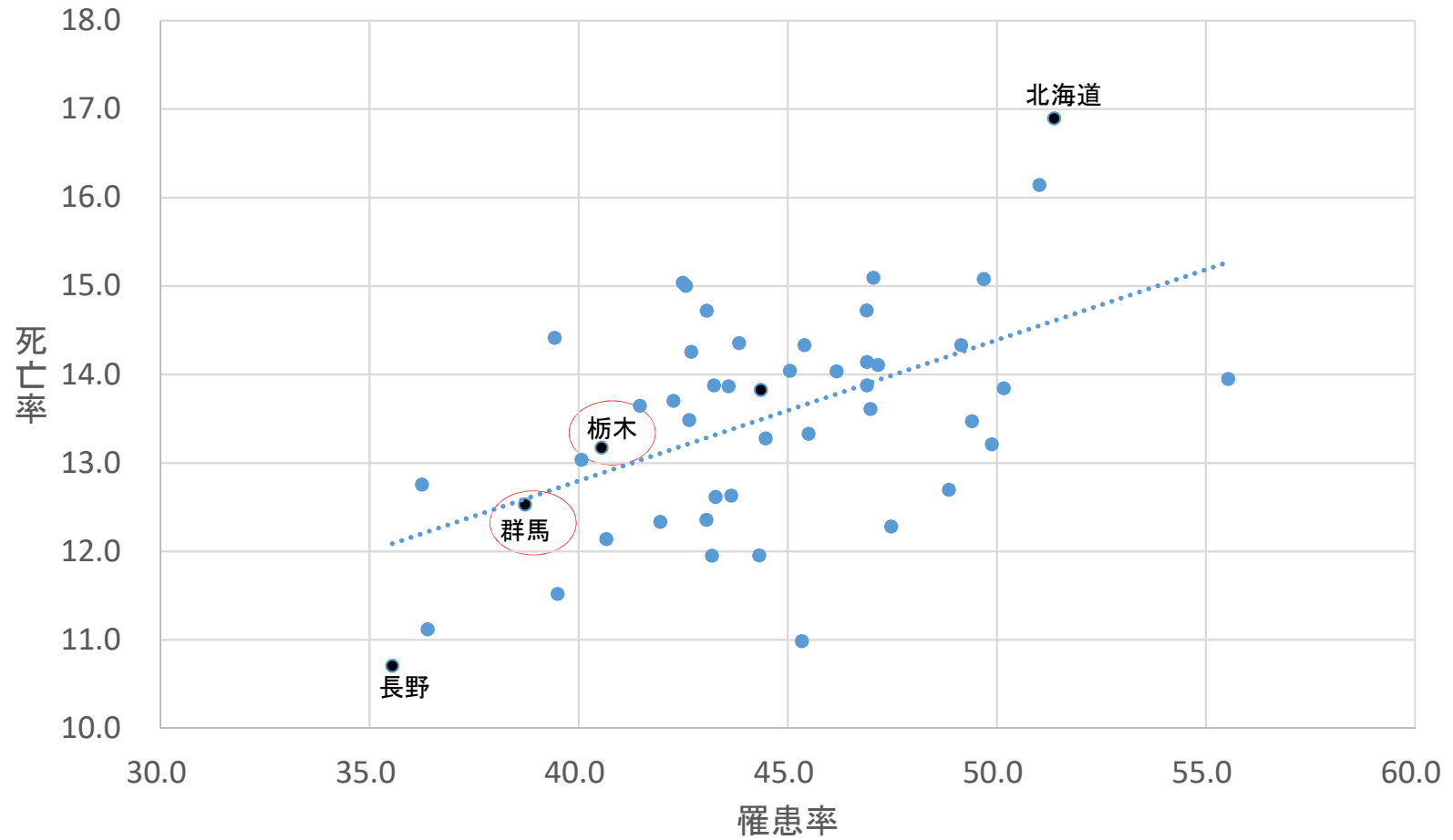
死亡率出典: 国立がん研究センター がん登録・統計

都道府県別罹患率と死亡率(大腸がん) (人口10万対)



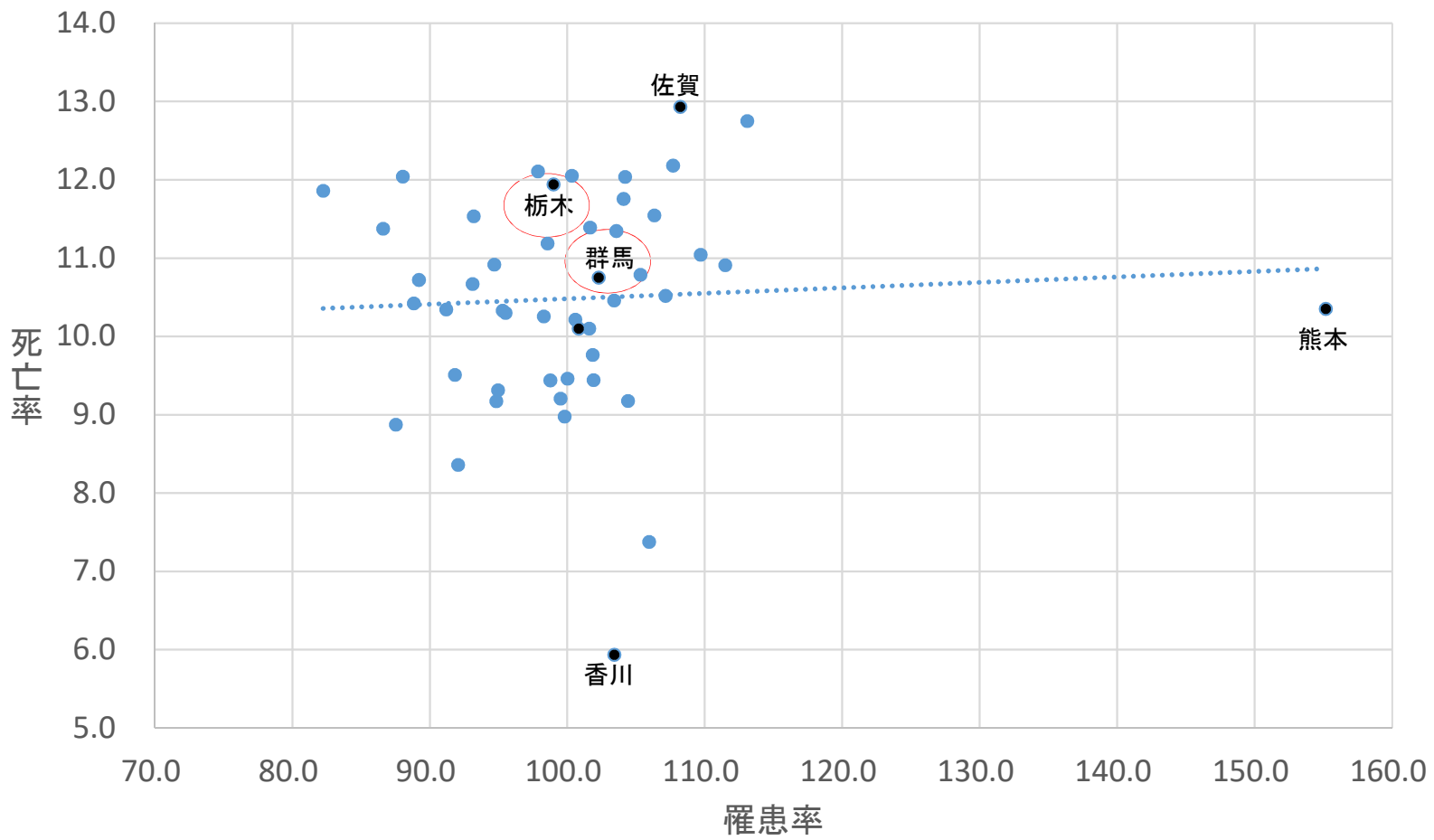
死亡率出典: 国立がん研究センター がん登録・統計

都道府県別罹患率と死亡率(肺がん) (人口10万対)



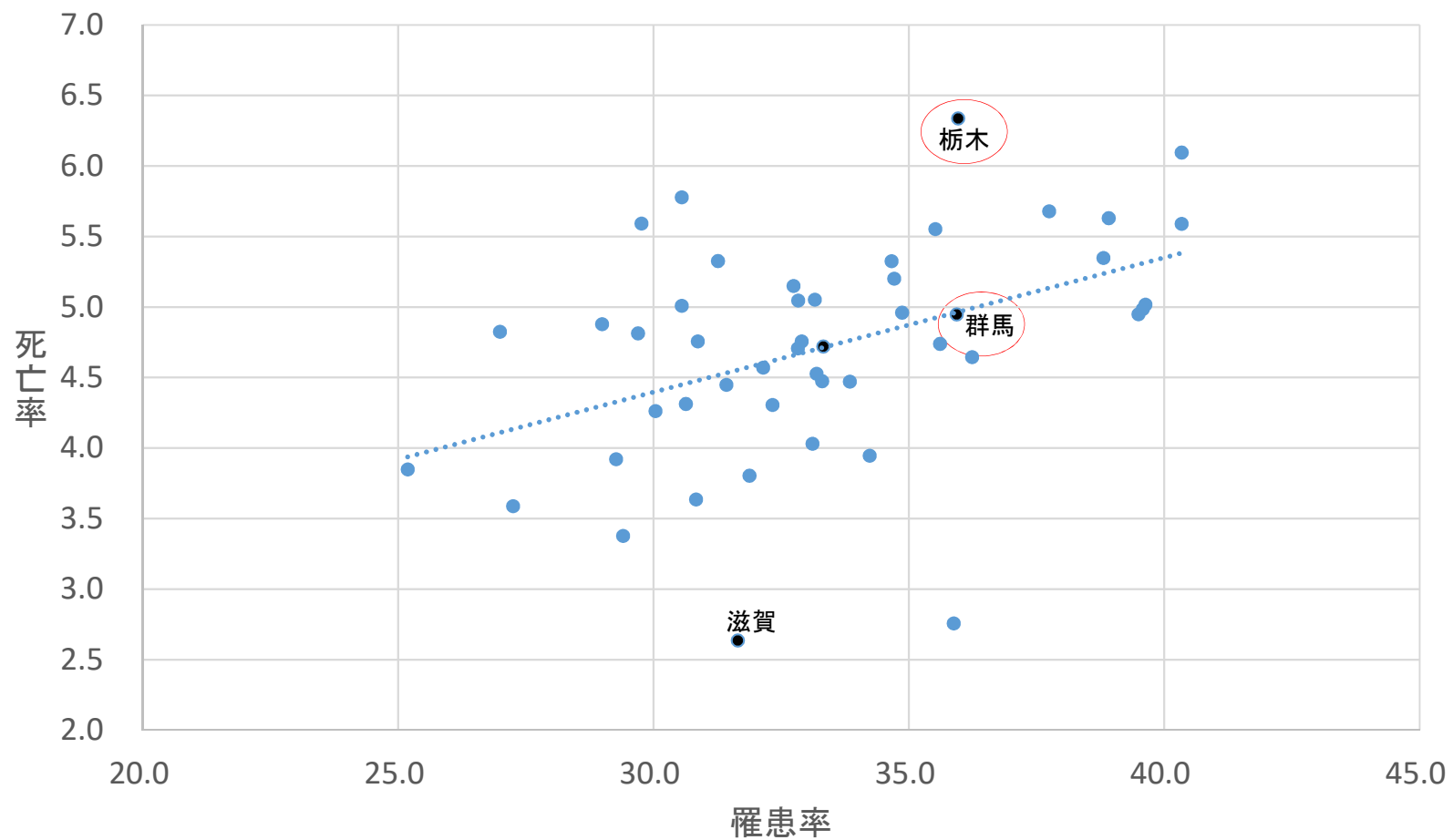
死亡率出典: 国立がん研究センター がん登録・統計

都道府県別罹患率と死亡率(乳がん) (人口10万対)



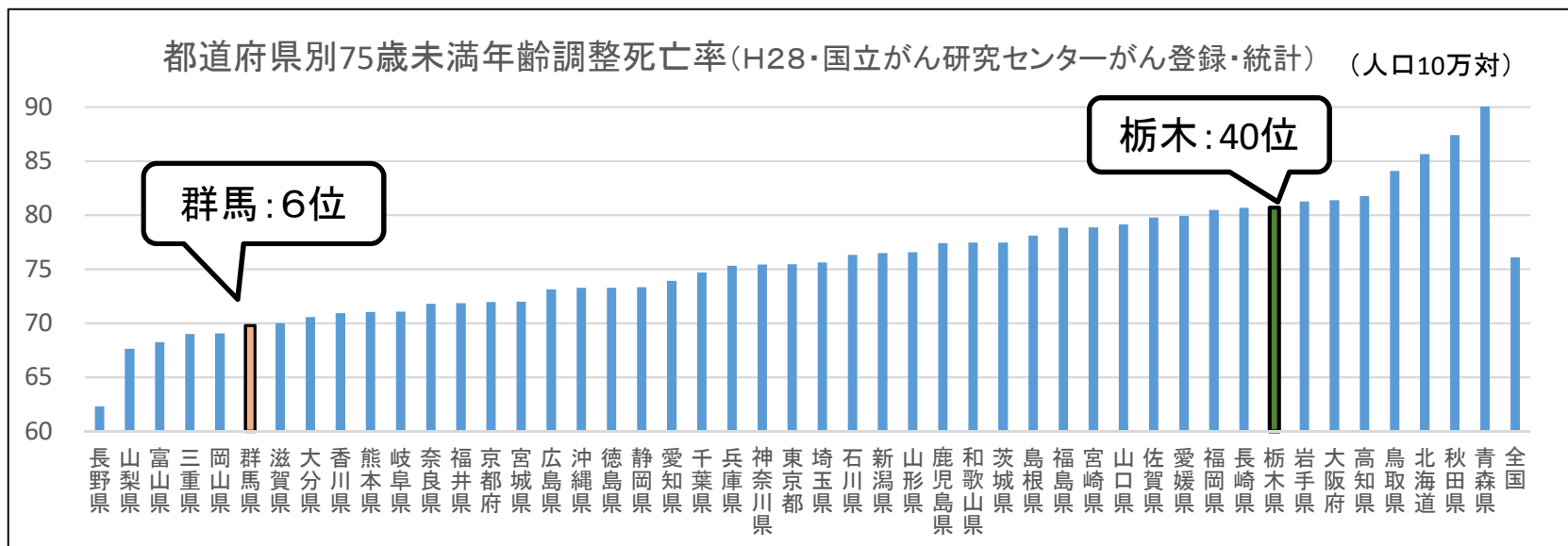
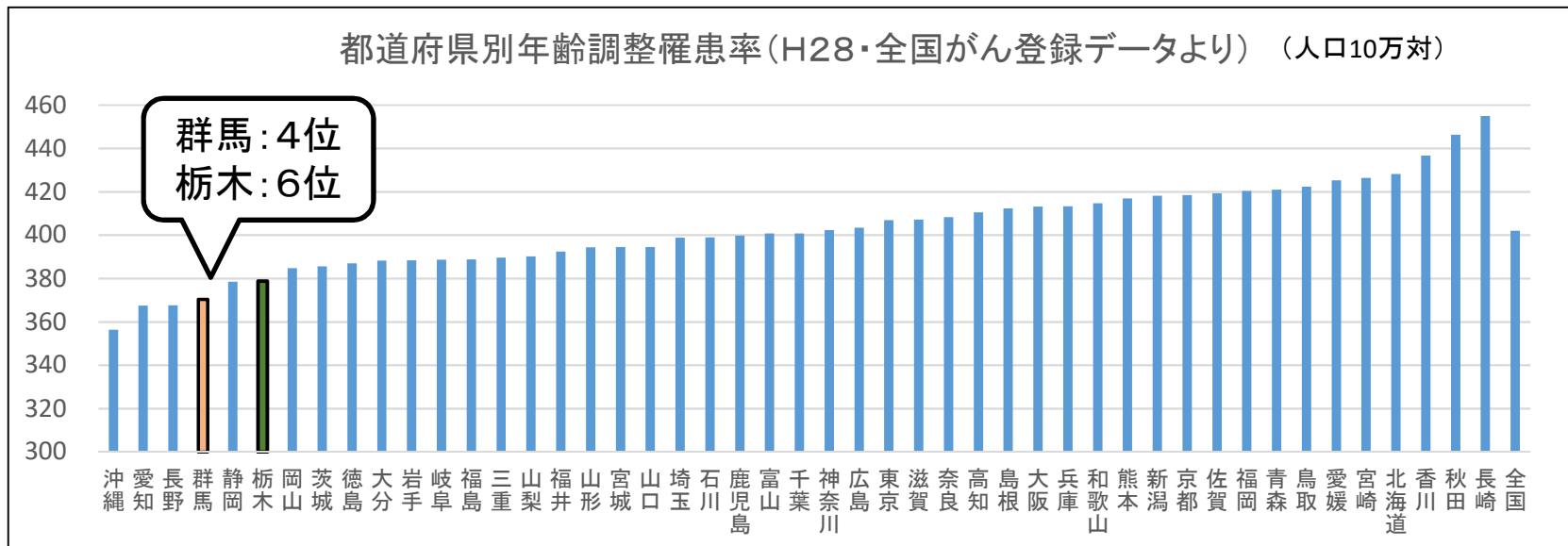
死亡率出典: 国立がん研究センター がん登録・統計

都道府県別罹患率と死亡率(子宮がん) (人口10万対)



死亡率出典: 国立がん研究センター がん登録・統計

罹患率はほとんど変わらない栃木県と群馬県だが、死亡率には大きな差がある。



がんの罹患・死亡には様々な要因が関係していると考えられる。

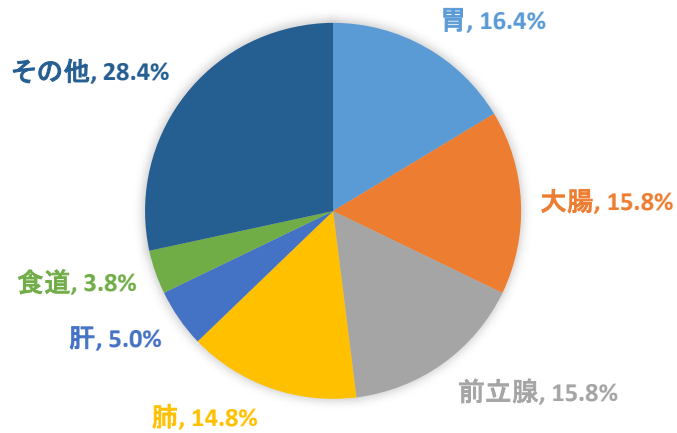


気候や生活習慣等が近いと考えられる

隣県の群馬県と関連データを比較

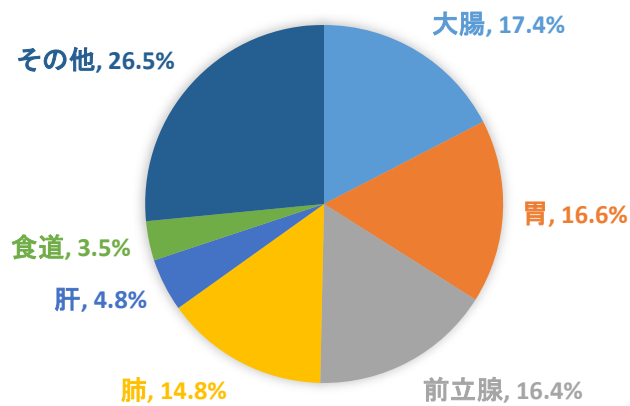
# がん種別罹患率(男性)

全国

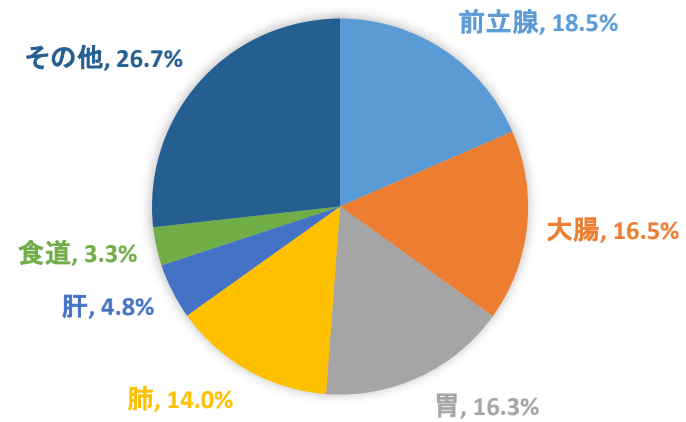


がん種別の比率はほぼ同様であるが、順位については、栃木県は大腸、胃、前立腺の順に多く、群馬県は前立腺、大腸、胃の順に多くなっている。

栃木県



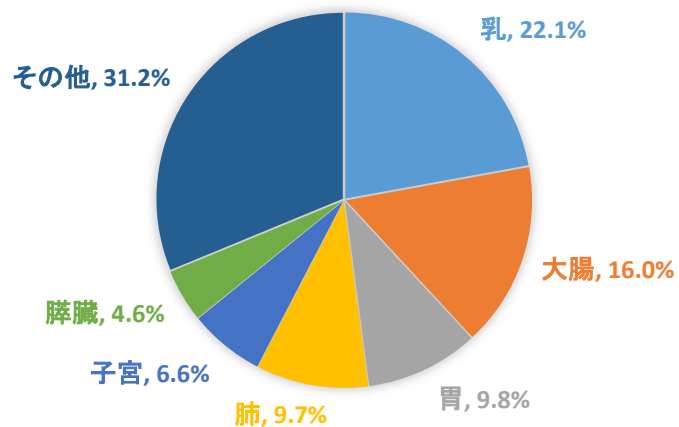
群馬県





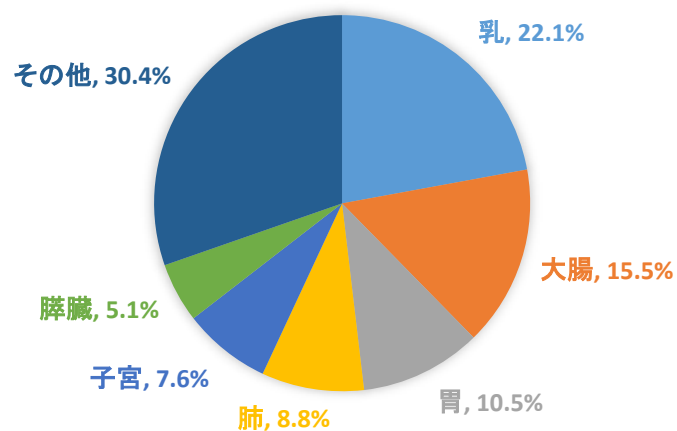
# がん種別罹患率(女性)

全国

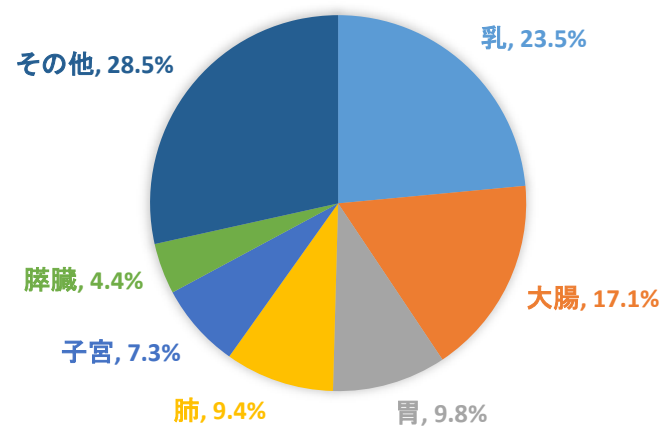


がん種別の比率はほぼ同様である。

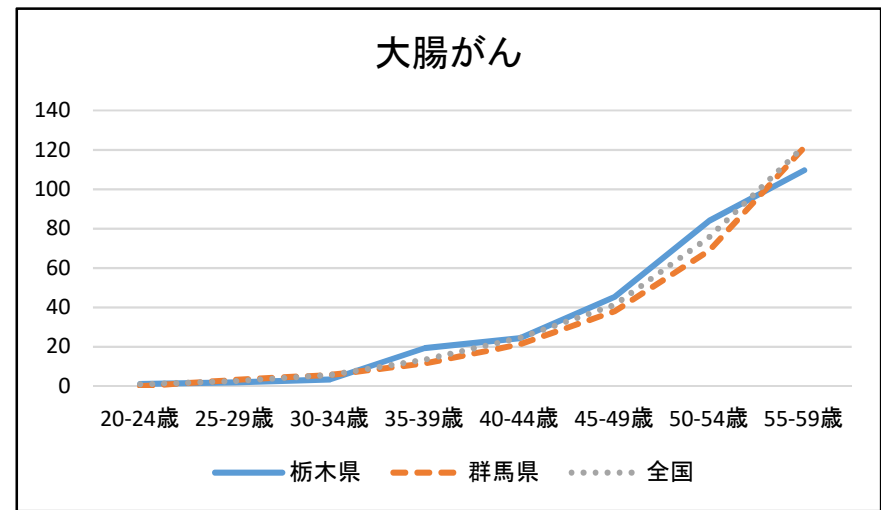
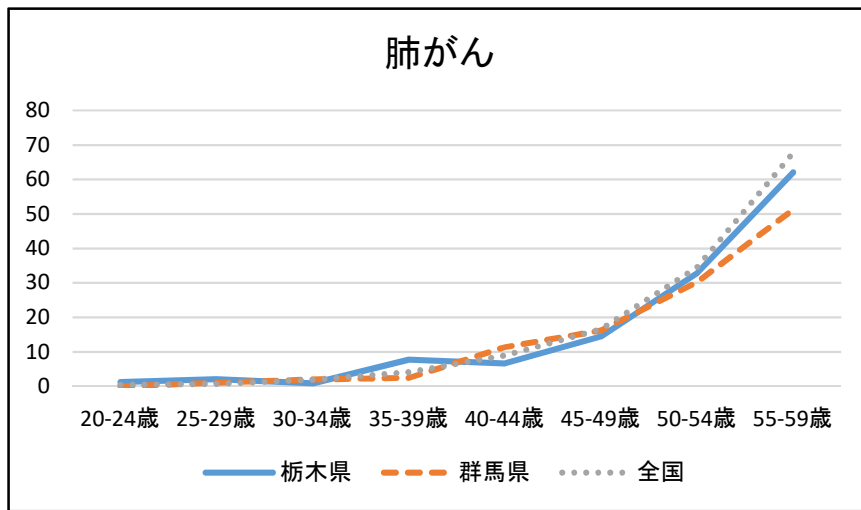
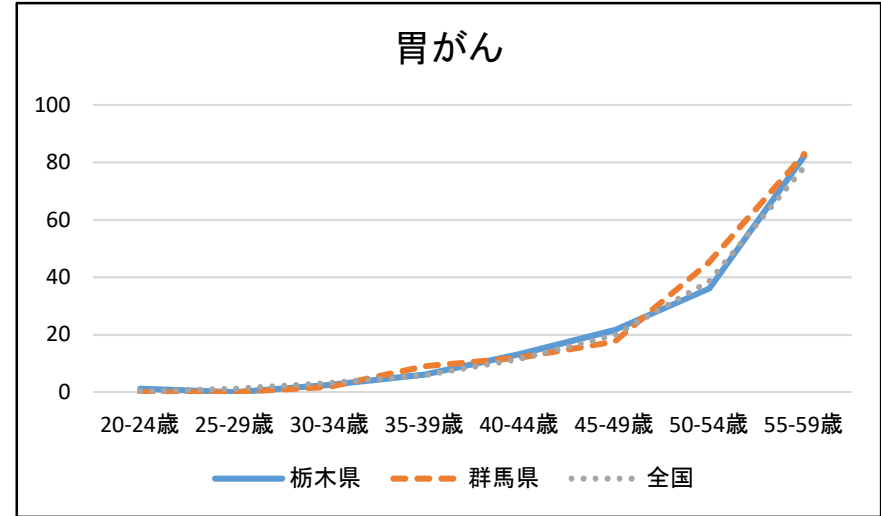
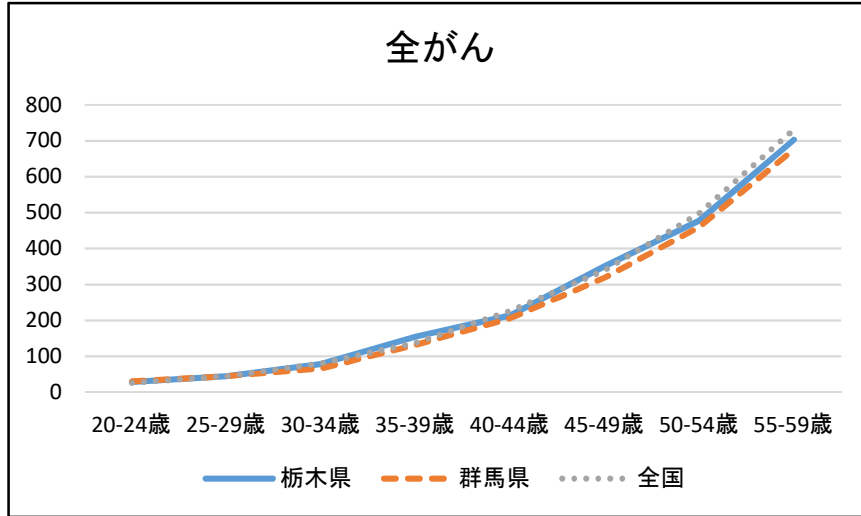
栃木県



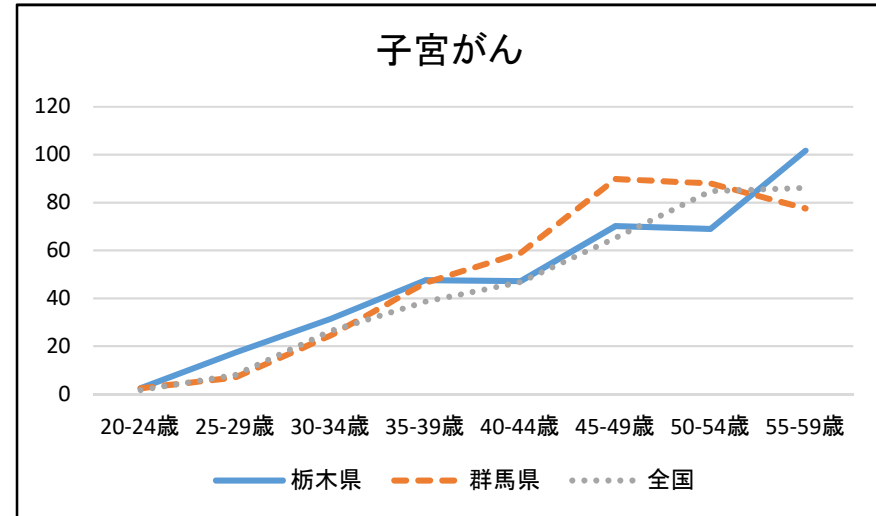
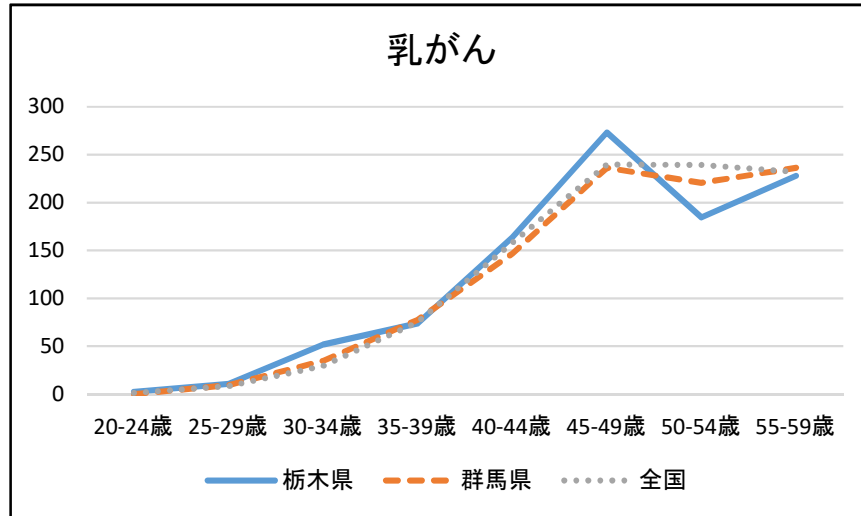
群馬県



# がん種別年齢階級別罹患率① (人口10万対)

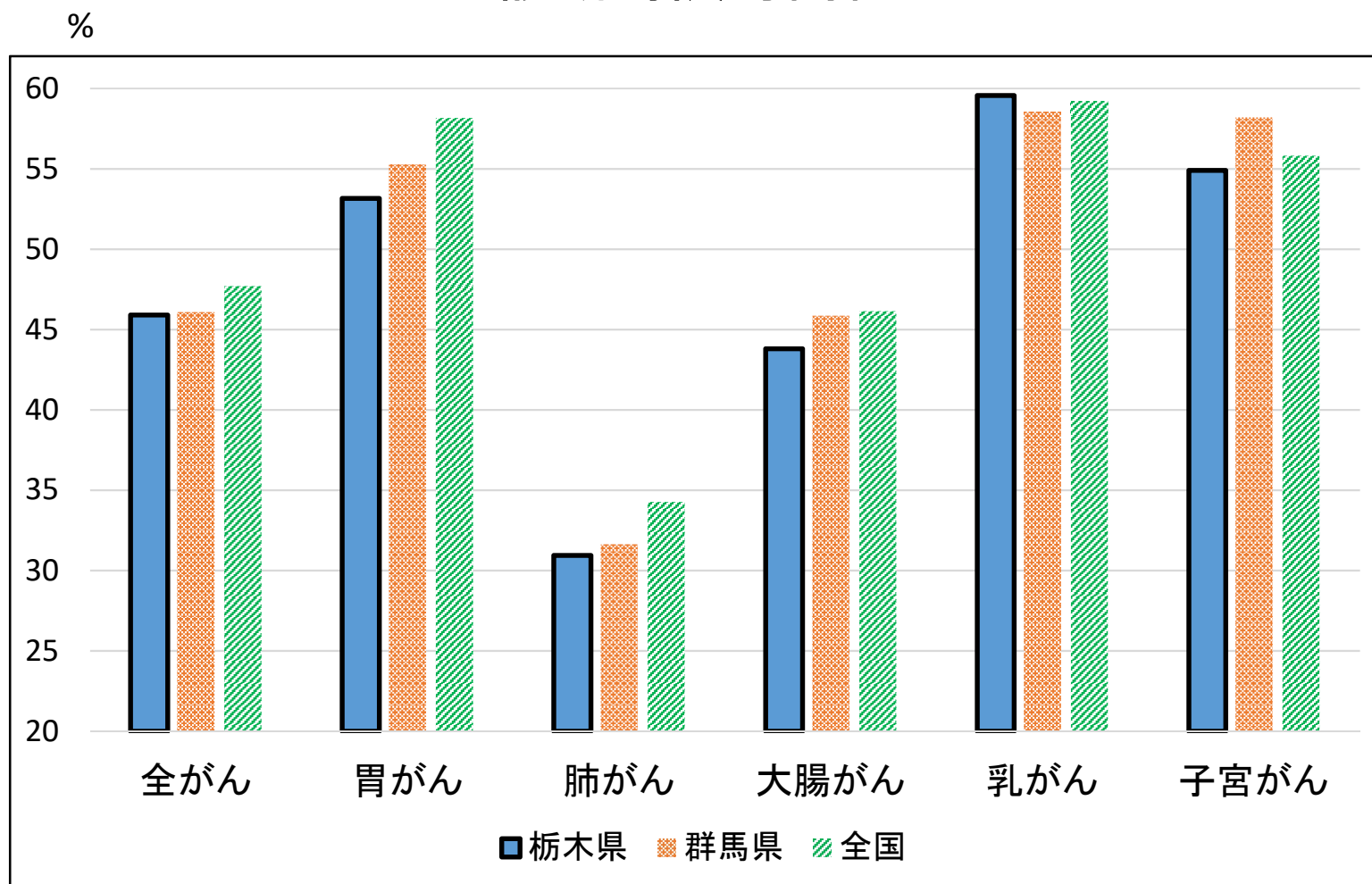


## がん種別年齢階級罹患率② (人口10万対)



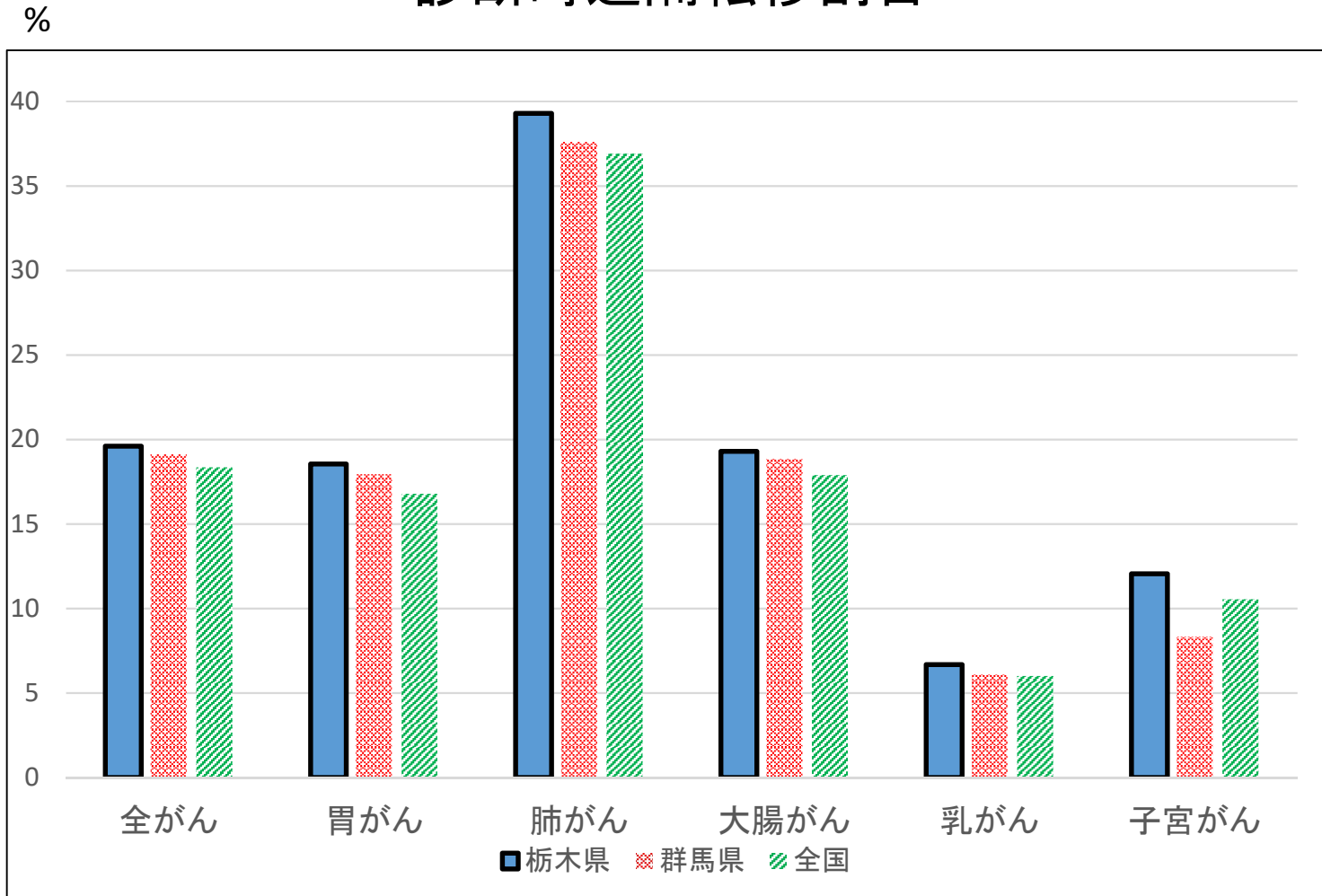
栃木県は、ほぼすべてのがん種で20～30代の若い世代の罹患率が高い傾向がある。

## 診断時限局割合



栃木県は群馬県、全国と比べ診断時限局割合が低い。

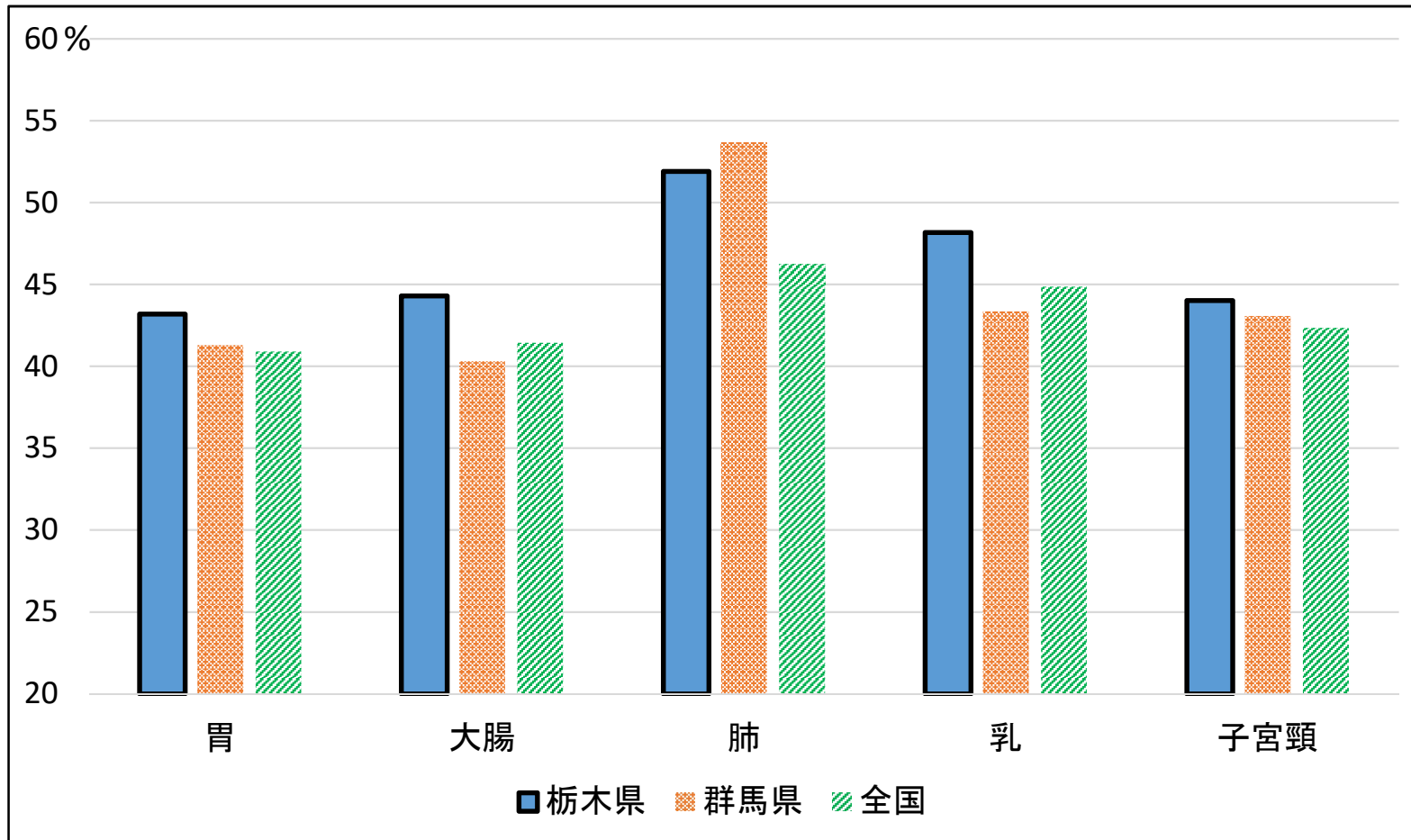
## 診断時遠隔転移割合



栃木県は群馬県、全国と比べ診断時遠隔転移割合が高い。

⇒ 栃木県では、診断・発見が遅れている可能性がある。

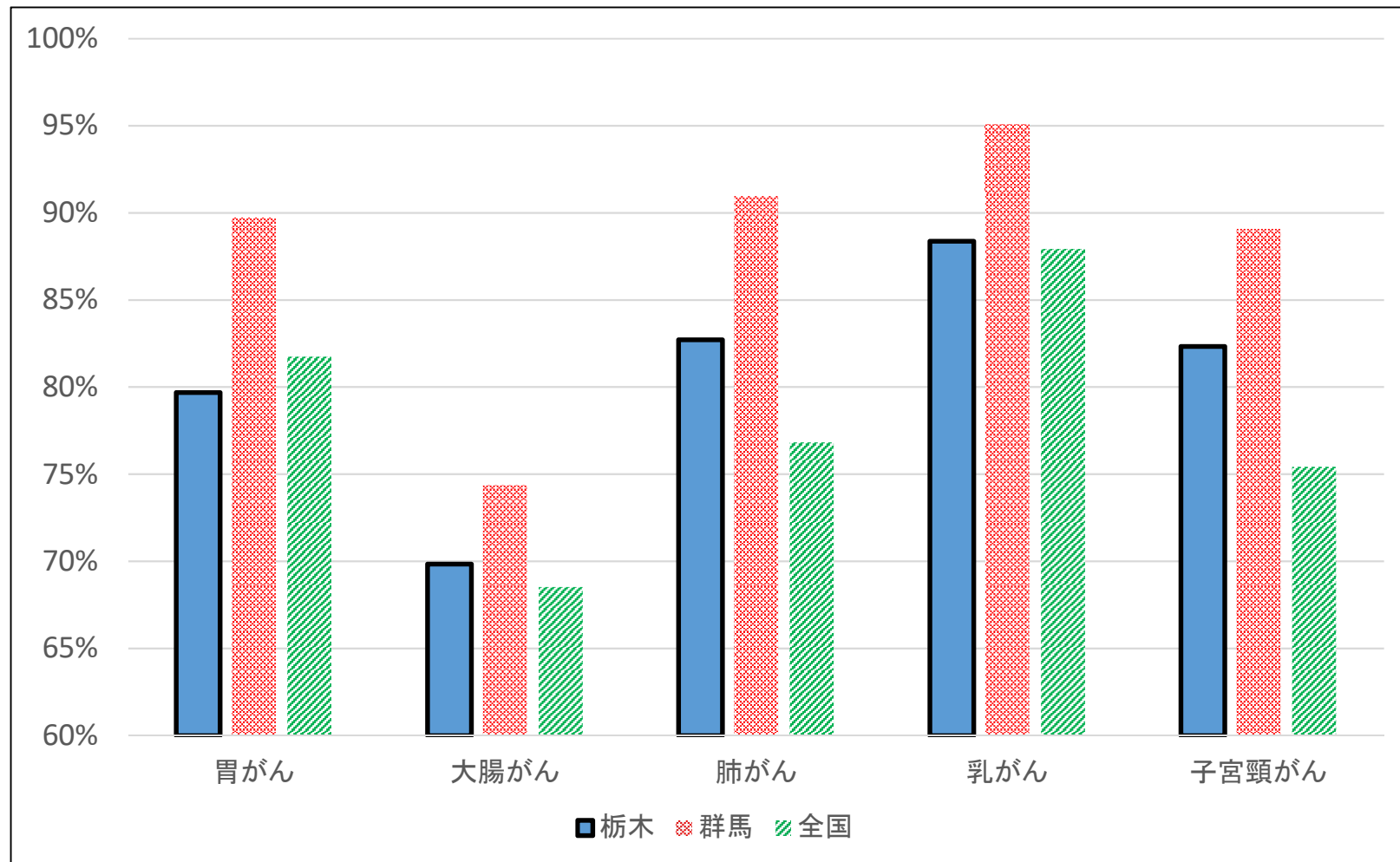
# がん種別がん検診受診率



出典：平成28年国民生活基礎調査

栃木県のがん検診受診率は、肺がん検診を除き、群馬県より高い。

# がん種別精密検査受診率



出典：平成29年度地域保健・健康増進事業報告

栃木県の精密検査受診率は、群馬県と比較すると5～10%低い。