

## 7 各がん検診の状況

### (2) 肺がんについて



## 7- (2) 肺がんについて

## 1 受診者数及び受診率

- 県内における肺がん検診の受診率者数及び受診率は下表のとおりである。
- 平成21年度と比較すると、男性では2.0ポイント減で26.1%、女性では1.1ポイント減で24.1%、全体では1.4ポイント減の24.8%と減少傾向であった。(表1)
- 年齢階級別に比較すると、男性では60歳から64歳までが32.1%と最も高く、女性では60歳から64歳までが35.5%と最も高い傾向にあった。(表2・図1)
- 市町別に比較すると、受診率が高い市町で45.9%、最も低い市町で0.0%であった。(表3)

## 参考) がん検診の内容

指針年齢	40歳以上
指針外年齢	20歳から39歳
指針方式	問診、胸部X線検査及び喀痰細胞診
指針外方式	CT検査

表1

		栃木県									全国	
		平成22年度									平成21年度	平成22年度
		指針方式			指針外方式			計			指針方式	指針方式
		指針年齢	指針外年齢	計	指針年齢	指針外年齢	計	指針年齢	指針外年齢	計	指針年齢	指針年齢
対象者数	男	219,282人	50,446人	269,728人							196,559人	16,017,717人
	女	359,356人	86,499人	445,855人							345,451人	23,522,776人
	計	578,638人	136,945人	715,583人							542,010人	39,540,493人
受診者数	男	57,146人	271人	57,417人	1,204人		1,204人	58,350人	271人	58,621人	55,148人	2,648,542人
	女	86,588人	675人	87,263人	1,966人		1,966人	88,554人	675人	89,229人	87,068人	4,145,774人
	計	143,734人	946人	144,680人	3,170人	0人	3,170人	146,904人	946人	147,850人	142,216人	6,794,316人
受診率	男	26.1%	0.5%	21.3%	0.5%	0.0%	0.4%	26.6%	0.5%	21.7%	28.1%	16.5%
	女	24.1%	0.8%	19.6%	0.5%	0.0%	0.4%	24.6%	0.8%	20.0%	25.2%	17.6%
	計	24.8%	0.7%	20.2%	0.5%	0.0%	0.4%	25.4%	0.7%	20.7%	26.2%	17.2%

出典：全国「平成22年度地域保健・健康増進事業報告」(厚生労働省)

表2 年齢階級別・受診者数及び受診率（平成22年度）

	対象者数	指針方式		指針外方式		計		
		受診者数	受診率	受診者数	受診率	受診者数	受診率	
男	20-24	17,028						
	25-29	11,309						
	30-34	10,851	116	1.1%		116	1.1%	
	35-39	11,258	155	1.4%		155	1.4%	
	40-44	9,622	2,277	23.7%	35	0.4%	2,312	24.0%
	45-49	8,924	2,002	22.4%	60	0.7%	2,062	23.1%
	50-54	9,648	2,761	28.6%	81	0.8%	2,842	29.5%
	55-59	14,540	4,449	30.6%	146	1.0%	4,595	31.6%
	60-64	30,851	9,914	32.1%	285	0.9%	10,199	33.1%
	65-69	36,410	11,470	31.5%	235	0.6%	11,705	32.1%
	70-74	36,437	10,688	29.3%	191	0.5%	10,879	29.9%
	75-79	32,998	7,928	24.0%	100	0.3%	8,028	24.3%
	80以上	39,852	5,657	14.2%	71	0.2%	5,728	14.4%
計	269,728	57,417	21.3%	1,204	0.4%	58,621	21.7%	
女	20-24	17,164						
	25-29	17,811						
	30-34	24,382	229	0.9%		229	0.9%	
	35-39	27,142	446	1.6%		446	1.6%	
	40-44	21,083	5,001	23.7%	112	0.5%	5,113	24.3%
	45-49	18,296	5,067	27.7%	106	0.6%	5,173	28.3%
	50-54	20,699	6,460	31.2%	210	1.0%	6,670	32.2%
	55-59	31,290	9,883	31.6%	316	1.0%	10,199	32.6%
	60-64	46,416	16,485	35.5%	474	1.0%	16,959	36.5%
	65-69	46,759	14,441	30.9%	310	0.7%	14,751	31.5%
	70-74	45,971	12,876	28.0%	250	0.5%	13,126	28.6%
	75-79	46,322	9,572	20.7%	135	0.3%	9,707	21.0%
	80以上	82,520	6,803	8.2%	53	0.1%	6,856	8.3%
計	445,855	87,263	19.6%	1,966	0.4%	89,229	20.0%	
男女	20-24	34,192						
	25-29	29,120						
	30-34	35,233	345	1.0%		345	1.0%	
	35-39	38,400	601	1.6%		601	1.6%	
	40-44	30,705	7,278	23.7%	147	0.5%	7,425	24.2%
	45-49	27,220	7,069	26.0%	166	0.6%	7,235	26.6%
	50-54	30,347	9,221	30.4%	291	1.0%	9,512	31.3%
	55-59	45,830	14,332	31.3%	462	1.0%	14,794	32.3%
	60-64	77,267	26,399	34.2%	759	1.0%	27,158	35.1%
	65-69	83,169	25,911	31.2%	545	0.7%	26,456	31.8%
	70-74	82,408	23,564	28.6%	441	0.5%	24,005	29.1%
	75-79	79,320	17,500	22.1%	235	0.3%	17,735	22.4%
	80以上	122,372	12,460	10.2%	124	0.1%	12,584	10.3%
計	715,583	144,680	20.2%	3,170	0.4%	147,850	20.7%	

図1 年齢階級別・受診者数及び受診率（平成22年度）

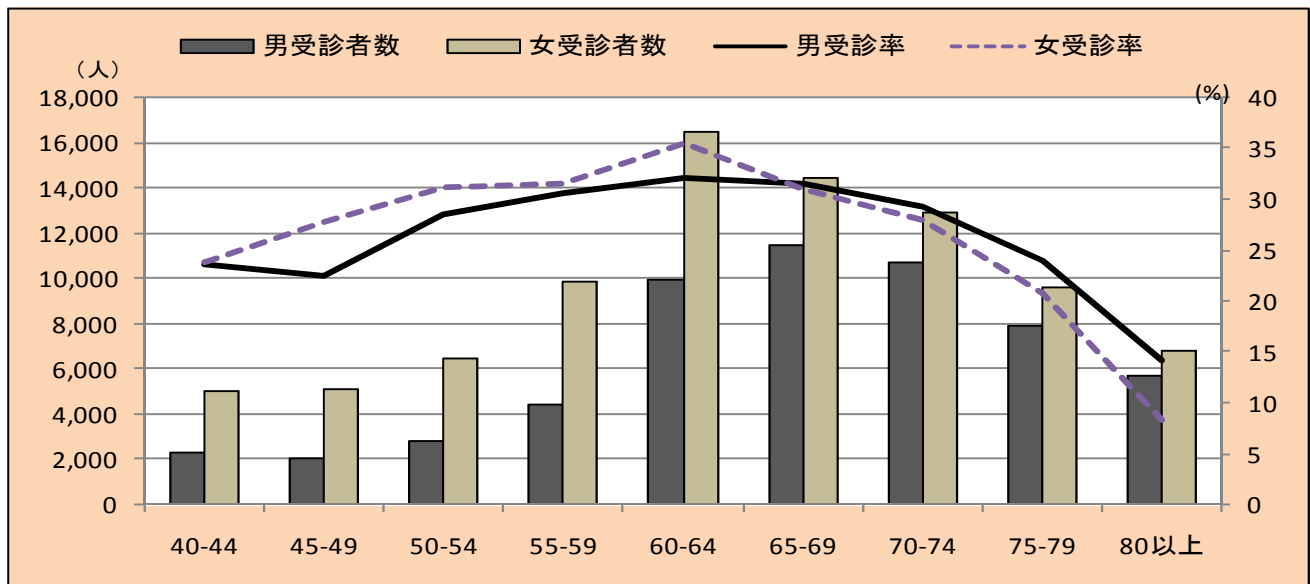
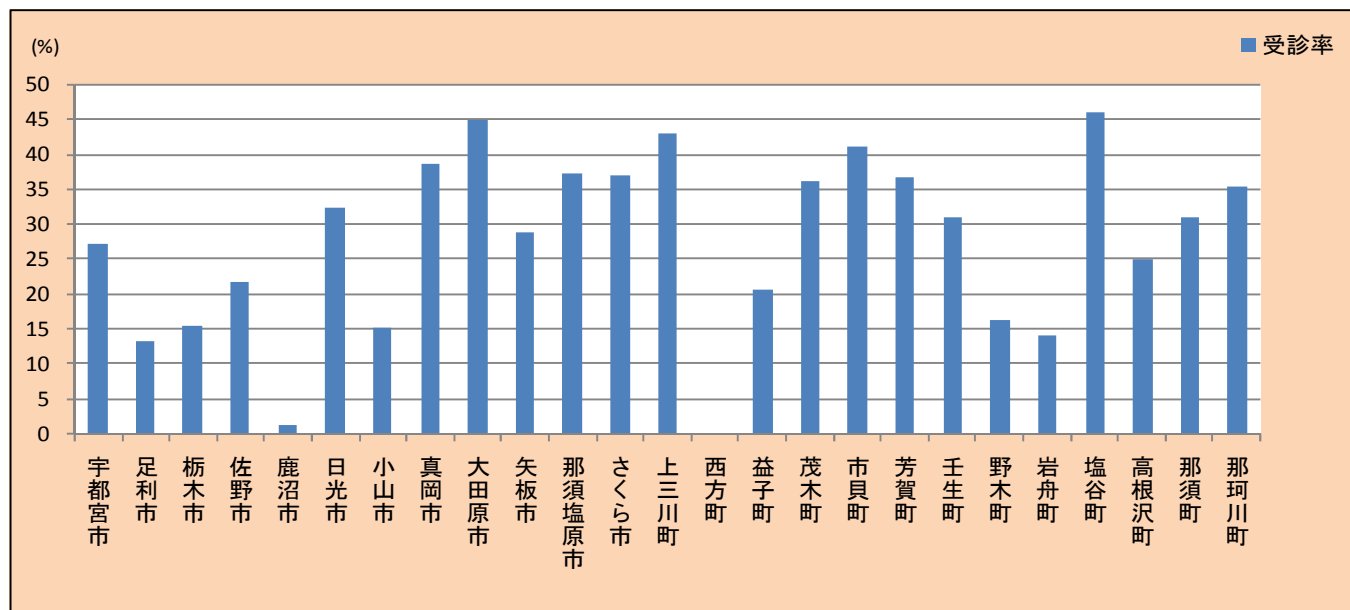


表3 市町別・受診者数及び受診率（平成22年度）

	平成22年度												平成21年度	
	対象者数 指針年齢	指針方式			指針外方式			計			指針方式			
		受診者数		受診率	受診者数		受診率	受診者数		受診率	受診率			
		指針 年齢	指針外 年齢	計	指針 年齢	指針外 年齢	計	指針 年齢	指針外 年齢	計	指針 年齢	指針年齢		
宇都宮市	133,997	36,354		36,354	27.1%					36,354		36,354	27.1%	29.6%
足利市	47,364	6,267		6,267	13.2%					6,267		6,267	13.2%	14.8%
栃木市	44,095	6,772		6,772	15.4%					6,772		6,772	15.4%	20.3%
旧栃木市	-	-	-	-	-	-	-	-	-	-	-	-	-	13.8%
旧大平町	-	-	-	-	-	-	-	-	-	-	-	-	-	11.5%
旧藤岡町	-	-	-	-	-	-	-	-	-	-	-	-	-	52.7%
旧都賀町	-	-	-	-	-	-	-	-	-	-	-	-	-	29.7%
佐野市	36,085	7,889		7,889	21.9%					7,889		7,889	21.9%	22.5%
鹿沼市	29,924	406		406	1.4%	2,639	2,639	8.8%	3,045		3,045	10.2%	0.4%	
日光市	28,685	9,296		9,296	32.4%	128	128	0.4%	9,424		9,424	32.9%	33.7%	
小山市	43,785	6,619	138	6,757	15.1%				6,619	138	6,757	15.1%	15.2%	
真岡市	23,464	9,063		9,063	38.6%				9,063		9,063	38.6%	29.8%	
大田原市	22,976	10,309		10,309	44.9%				10,309		10,309	44.9%	44.2%	
矢板市	10,993	3,155		3,155	28.7%				3,155		3,155	28.7%	30.9%	
那須塩原市	30,827	11,513		11,513	37.3%				11,513		11,513	37.3%	41.5%	
さくら市	13,559	5,016	707	5,723	37.0%				5,016	707	5,723	37.0%	42.1%	
那須烏山市	10,348	2,070		2,070	20.0%				2,070		2,070	20.0%	20.2%	
下野市	15,597	3,290		3,290	21.1%				3,290		3,290	21.1%	17.9%	
上三川町	7,893	3,394		3,394	43.0%				3,394		3,394	43.0%	44.0%	
西方町	2,213					331	331	15.0%	331		331	15.0%		
益子町	7,372	1,513		1,513	20.5%				1,513		1,513	20.5%	33.1%	
茂木町	5,811	2,093		2,093	36.0%				2,093		2,093	36.0%	37.3%	
市貝町	3,564	1,458		1,458	40.9%				1,458		1,458	40.9%	39.4%	
芳賀町	5,400	1,983		1,983	36.7%	72	72	1.3%	2,055		2,055	38.1%	37.8%	
壬生町	11,521	3,558		3,558	30.9%				3,558		3,558	30.9%	34.6%	
野木町	7,659	1,243	101	1,344	16.2%				1,243	101	1,344	16.2%	15.6%	
岩舟町	5,760	820		820	14.2%				820		820	14.2%	15.7%	
塩谷町	4,419	2,030		2,030	45.9%				2,030		2,030	45.9%	47.1%	
高根沢町	8,307	2,068		2,068	24.9%				2,068		2,068	24.9%	26.8%	
那須町	10,188	3,150		3,150	30.9%				3,150		3,150	30.9%	33.6%	
那珂川町	6,832	2,405		2,405	35.2%				2,405		2,405	35.2%	37.3%	
計	578,638	143,734	946	144,680	24.8%	3,170	3,170	0.5%	146,904	946	147,850	25.4%	26.2%	

図2 市町別・受診率（平成22年度）



## 2 要精密検査者数及び要精検率

- 県内における肺がん検診の要精密検査者数及び要精検率は下表のとおりである。
- 平成21年度と比較すると、男性は0.01ポイント減で2.92%、女性は0.02ポイント増の1.90%で、全体では0.02ポイント増の2.31%であった。(表4)  
また、許容値と比較しても範囲内であった。
- 年齢階級別に比較すると、男性・女性とも年齢が上がるにつれて上昇する傾向にあった。(表5)
- 市町別に比較すると要精検率が高い市町は7.44%、最も低い市町は0.00%であった。(表6・図4)

表4

		平成22年度			平成21年度
		指針年齢			指針年齢
		指針方式	指針外方式	計	指針方式
受診者数	男	57,146人	1,204人	58,350人	55,148人
		17,942人	528人	18,470人	19,672人
	女	86,588人	1,966人	88,554人	87,068人
		27,977人	931人	28,908人	32,021人
	計	143,734人	3,170人	146,904人	142,216人
		45,919人	1,459人	47,378人	51,693人
要精検者数	男	1,669人	65人	1,734人	1,615人
		622人	36人	658人	677人
	女	1,649人	78人	1,727人	1,637人
		597人	51人	648人	628人
	計	3,318人	143人	3,461人	3,252人
		1,219人	87人	1,306人	1,305人
要精検率	男	2.92%	5.40%	2.97%	2.93%
		3.47%	6.82%	3.56%	3.44%
	女	1.90%	3.97%	1.95%	1.88%
		2.13%	5.48%	2.24%	1.96%
	計	2.31%	4.51%	2.36%	2.29%
		2.65%	5.96%	2.76%	2.52%

注) 下段は、前回未受診者の内数

参考) 要精検率の許容値 : 3.00%以下

(出展 : 「今後の我が国におけるがん検診評価の在り方について」(がん検診事業評価委員会報告書))

表5 年齢階級別・要精密検査者数及び要精検率（平成22年度）

		指針方式			指針外方式			計		
		受診者数	要精密検査者数	要精検率	受診者数	要精密検査者数	要精検率	受診者数	要精密検査者数	要精検率
男	40-44	2,277	15	0.66%	35	0	0.00%	2,312	15	0.65%
	45-49	2,002	24	1.20%	60	2	3.33%	2,062	26	1.26%
	50-54	2,761	33	1.20%	81	1	1.23%	2,842	34	1.20%
	55-59	4,449	69	1.55%	146	6	4.11%	4,595	75	1.63%
	60-64	9,914	211	2.13%	285	18	6.32%	10,199	229	2.25%
	65-69	11,470	346	3.02%	235	12	5.11%	11,705	358	3.06%
	70-74	10,688	347	3.25%	191	16	8.38%	10,879	363	3.34%
	75-79	7,928	308	3.88%	100	8	8.00%	8,028	316	3.94%
	80以上	5,657	316	5.59%	71	2	2.82%	5,728	318	5.55%
	計	57,146	1,669	2.92%	1,204	65	5.40%	58,350	1,734	2.97%
女	40-44	5,001	30	0.60%	112	4	3.57%	5,113	34	0.66%
	45-49	5,067	36	0.71%	106	3	2.83%	5,173	39	0.75%
	50-54	6,460	50	0.77%	210	11	5.24%	6,670	61	0.91%
	55-59	9,883	119	1.20%	316	8	2.53%	10,199	127	1.25%
	60-64	16,485	259	1.57%	474	17	3.59%	16,959	276	1.63%
	65-69	14,441	285	1.97%	310	13	4.19%	14,751	298	2.02%
	70-74	12,876	364	2.83%	250	13	5.20%	13,126	377	2.87%
	75-79	9,572	265	2.77%	135	6	4.44%	9,707	271	2.79%
	80以上	6,803	241	3.54%	53	3	5.66%	6,856	244	3.56%
	計	86,588	1,649	1.90%	1,966	78	3.97%	88,554	1,727	1.95%
男女	40-44	7,278	45	0.62%	147	4	2.72%	7,425	49	0.66%
	45-49	7,069	60	0.85%	166	5	3.01%	7,235	65	0.90%
	50-54	9,221	83	0.90%	291	12	4.12%	9,512	95	1.00%
	55-59	14,332	188	1.31%	462	14	3.03%	14,794	202	1.37%
	60-64	26,399	470	1.78%	759	35	4.61%	27,158	505	1.86%
	65-69	25,911	631	2.44%	545	25	4.59%	26,456	656	2.48%
	70-74	23,564	711	3.02%	441	29	6.58%	24,005	740	3.08%
	75-79	17,500	573	3.27%	235	14	5.96%	17,735	587	3.31%
	80以上	12,460	557	4.47%	124	5	4.03%	12,584	562	4.47%
	計	143,734	3,318	2.31%	3,170	143	4.51%	146,904	3,461	2.36%

図3 年齢階級別・要精密検査者数及び要精検率（平成22年度）

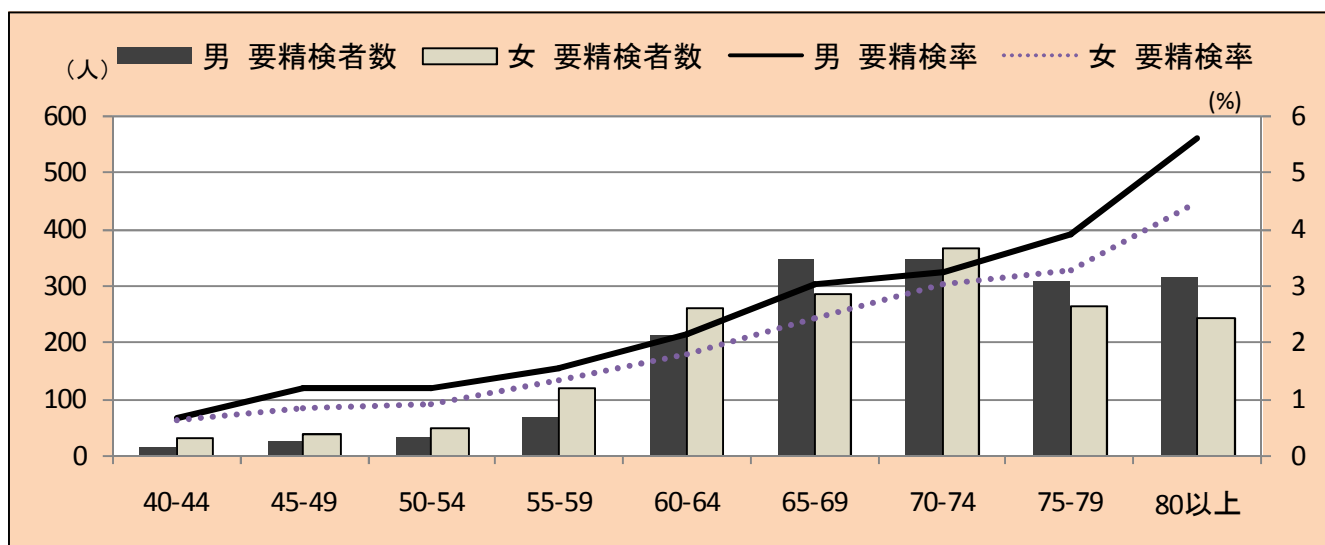
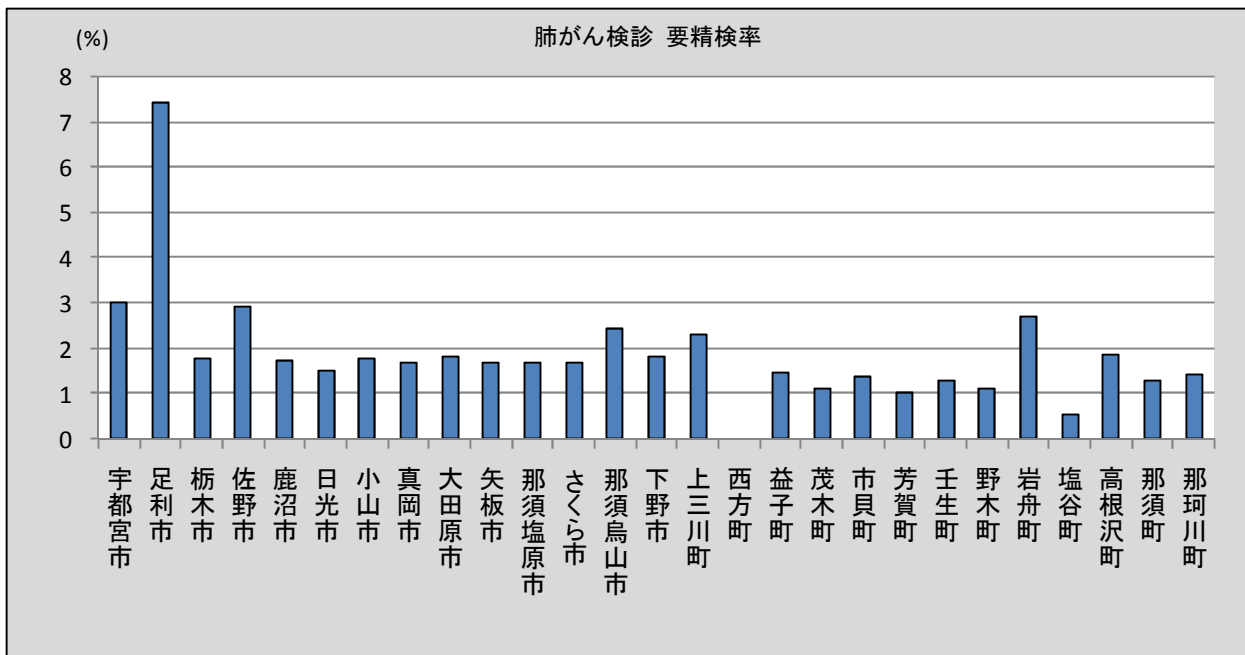


表6 市町別・要精密検査者数及び要精検率（平成22年度）

	平成22年度									平成21年度
	指針年齢									指針年齢
	指針方式			指針外方式			計			指針方式
	受診者数	要精密検査者数	要精検率	受診者数	要精密検査者数	要精検率	受診者数	要精密検査者数	要精検率	要精検率
宇都宮市	36,354	1,093	3.01%				36,354	1,093	3.01%	2.72%
足利市	6,267	466	7.44%				6,267	466	7.44%	3.81%
栃木市	6,772	119	1.76%				6,772	119	1.76%	0.99%
旧栃木市										2.23%
旧大平町										1.22%
旧藤岡町										2.48%
旧都賀町										2.02%
佐野市	7,889	229	2.90%				7,889	229	2.90%	2.80%
鹿沼市	406	7	1.72%	2,639	127	4.81%	3,045	134	4.40%	3.39%
日光市	9,296	141	1.52%	128	2	1.56%	9,424	143	1.52%	2.24%
小山市	6,619	117	1.77%				6,619	117	1.77%	1.79%
真岡市	9,063	151	1.67%				9,063	151	1.67%	2.09%
大田原市	10,309	188	1.82%				10,309	188	1.82%	1.90%
矢板市	3,155	53	1.68%				3,155	53	1.68%	2.15%
那須塩原市	11,513	192	1.67%				11,513	192	1.67%	2.12%
さくら市	5,016	85	1.69%				5,016	85	1.69%	3.13%
那須烏山市	2,070	50	2.42%				2,070	50	2.42%	2.22%
下野市	3,290	59	1.79%				3,290	59	1.79%	1.82%
上三川町	3,394	78	2.30%				3,394	78	2.30%	1.68%
西方町				331	8	2.42%	331	8	2.42%	
益子町	1,513	22	1.45%				1,513	22	1.45%	1.57%
茂木町	2,093	23	1.10%				2,093	23	1.10%	1.88%
市貝町	1,458	20	1.37%				1,458	20	1.37%	0.51%
芳賀町	1,983	20	1.01%	72	6	8.33%	2,055	26	1.27%	0.96%
壬生町	3,558	45	1.26%				3,558	45	1.26%	1.02%
野木町	1,243	14	1.13%				1,243	14	1.13%	4.12%
岩舟町	820	22	2.68%				820	22	2.68%	1.17%
塩谷町	2,030	11	0.54%				2,030	11	0.54%	0.58%
高根沢町	2,068	38	1.84%				2,068	38	1.84%	1.44%
那須町	3,150	41	1.30%				3,150	41	1.30%	1.72%
那珂川町	2,405	34	1.41%				2,405	34	1.41%	1.98%
計	143,734	3,318	2.31%	3,170	143	4.51%	146,904	3,461	2.36%	2.29%

図4 市町別・要精検率（平成22年度）





### 3 精密検査受診者数及び精検受診率

- 県内における肺がん検診の精密検査受診者数及び精検受診率は、下表のとおりである。
- 平成21年度と比較すると、男性では5.5ポイント増の68.6%、女性では2.8ポイント増の71.3%、全体では4.1ポイント増の70.0%と増加傾向であった。(表7)  
また、平成22年度を許容値・目標値と比較すると、男性は、許容値に達せず、女性は、許容値内であるも、目標値には達していない状況であった。
- 年齢階級別に比較すると、男性では55歳から59歳で76.8%と最も高く、女性では55歳から59歳において80.7%と最も高い傾向であった。(表8・図5)
- 市町村別に比較すると、最も高い市町で95.0%、最も低い市町で0.00%であった。(表9)
- 表10・11、表15・16において、精密検査結果内訳を年度別に年齢階級別・市町別に示した。

表7

		平成22年度			平成21年度
		指針年齢			指針年齢
		指針方式	指針外方式	計	指針方式
要精検者数	男	1,669人	65人	1,734人	1,615人
	女	1,649人	78人	1,727人	1,637人
	計	3,318人	143人	3,461人	3,252人
精検受診者数	男	1,145人	50人	1,195人	1,019人
	女	1,176人	73人	1,249人	1,122人
	計	2,321人	123人	2,444人	2,141人
精検受診率	男	68.6%	76.9%	68.9%	63.1%
	女	71.3%	93.6%	72.3%	68.5%
	計	70.0%	86.0%	70.6%	65.8%

参考)

精検受診率の許容値 : 70%以上

精検受診率の目標値 : 90%以上

(出典:「今後の我が国におけるがん検診評価の在り方について」(がん検診事業評価委員会報告書))

表8 年齢階級別・精検受診者数及び精検受診率（平成22年度）

		指針方式			指針外方式			計		
		要精検者数	精検受診者数	精検受診率	要精検者数	精検受診者数	精検受診率	要精検者数	精検受診者数	精検受診率
男	40-44	15	12	80.0%				15	12	80.0%
	45-49	24	12	50.0%	2	1	50.0%	26	13	50.0%
	50-54	33	20	60.6%	1	1	100.0%	34	21	61.8%
	55-59	69	53	76.8%	6	3	50.0%	75	56	74.7%
	60-64	211	148	70.1%	18	10	55.6%	229	158	69.0%
	65-69	346	234	67.6%	12	12	100.0%	358	246	68.7%
	70-74	347	249	71.8%	16	14	87.5%	363	263	72.5%
	75-79	308	215	69.8%	8	7	87.5%	316	222	70.3%
	80以上	316	202	63.9%	2	2	100.0%	318	204	64.2%
計	1,669	1,145	68.6%	65	50	76.9%	1,734	1,195	68.9%	
女	40-44	30	19	63.3%	4	4	100.0%	34	23	67.6%
	45-49	36	24	66.7%	3	3	100.0%	39	27	69.2%
	50-54	50	33	66.0%	11	11	100.0%	61	44	72.1%
	55-59	119	96	80.7%	8	8	100.0%	127	104	81.9%
	60-64	259	197	76.1%	17	17	100.0%	276	214	77.5%
	65-69	285	217	76.1%	13	11	84.6%	298	228	76.5%
	70-74	364	282	77.5%	13	12	92.3%	377	294	78.0%
	75-79	265	177	66.8%	6	6	100.0%	271	183	67.5%
	80以上	241	131	54.4%	3	1	33.3%	244	132	54.1%
計	1,649	1,176	71.3%	78	73	93.6%	1,727	1,249	72.3%	
男女	40-44	45	31	68.9%	4	4	100.0%	49	35	71.4%
	45-49	60	36	60.0%	5	4	80.0%	65	40	61.5%
	50-54	83	53	63.9%	12	12	100.0%	95	65	68.4%
	55-59	188	149	79.3%	14	11	78.6%	202	160	79.2%
	60-64	470	345	73.4%	35	27	77.1%	505	372	73.7%
	65-69	631	451	71.5%	25	23	92.0%	656	474	72.3%
	70-74	711	531	74.7%	29	26	89.7%	740	557	75.3%
	75-79	573	392	68.4%	14	13	92.9%	587	405	69.0%
	80以上	557	333	59.8%	5	3	60.0%	562	336	59.8%
計	3,318	2,321	70.0%	143	123	86.0%	3,461	2,444	70.6%	

図5 年齢階級別・精検受診者数及び精検受診率（平成22年度）

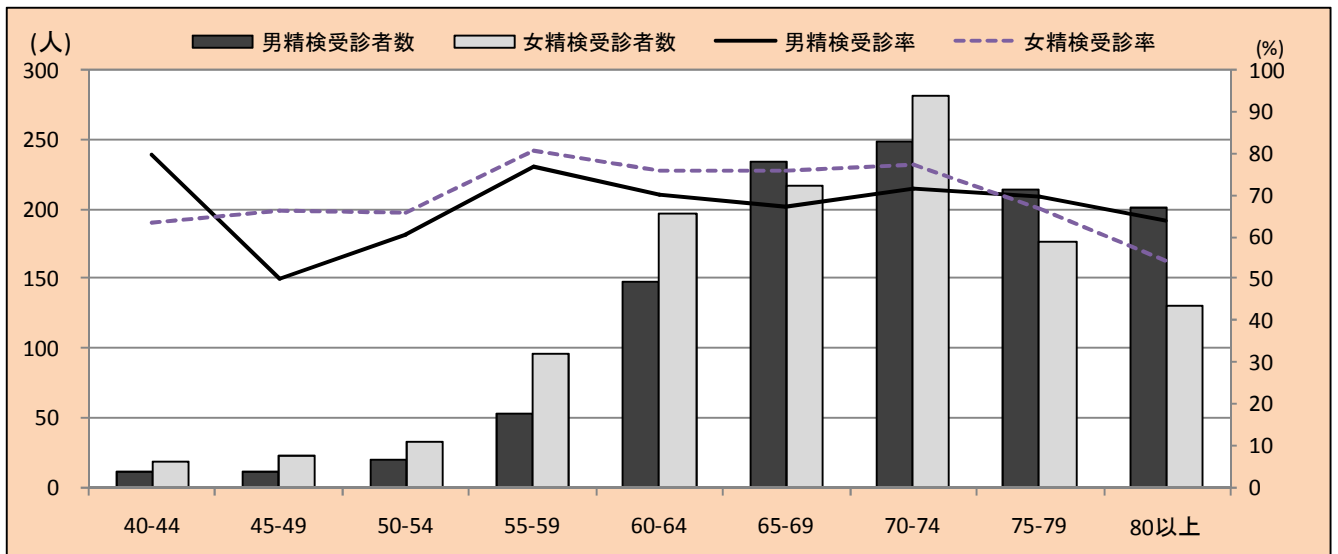


表9 市町別・精検受診者数及び精検受診率（平成22年度）

	平成22年度									平成21年度
	指針年齢									指針年齢
	指針方式			指針外方式			計			指針方式
	要精検者数	精密検査受診者数	精密検査受診率	要精検者数	精密検査受診者数	精密検査受診率	要精検者数	精密検査受診者数	精密検査受診率	精密検査受診率
宇都宮市	1,093	589	53.9%				1,093	589	53.9%	42.5%
足利市	466	422	90.6%				466	422	90.6%	93.9%
栃木市	119	101	84.9%				119	101	84.9%	0.8%
旧栃木市										81.1%
旧大平町										72.7%
旧藤岡町										68.4%
旧都賀町										83.3%
佐野市	229	149	65.1%				229	149	65.1%	66.2%
鹿沼市	7	4	57.1%	127	119	93.7%	134	123	91.8%	75.0%
日光市	141	107	75.9%	2	1	50.0%	143	108	75.5%	84.3%
小山市	117	91	77.8%				117	91	77.8%	63.0%
真岡市	151	124	82.1%				151	124	82.1%	83.7%
大田原市	188	149	79.3%				188	149	79.3%	66.8%
矢板市	53	40	75.5%				53	40	75.5%	79.4%
那須塩原市	192	138	71.9%				192	138	71.9%	78.1%
さくら市	85	55	64.7%				85	55	64.7%	70.6%
那須烏山市	50	42	84.0%				50	42	84.0%	82.6%
下野市	59	52	88.1%				59	52	88.1%	81.3%
上三川町	78	40	51.3%				78	40	51.3%	55.6%
西方町				8	3	37.5%	8	3	37.5%	
益子町	22	18	81.8%				22	18	81.8%	83.3%
茂木町	23	21	91.3%				23	21	91.3%	80.5%
市貝町	20	19	95.0%				20	19	95.0%	100.0%
芳賀町	20	18	90.0%	6			26	18	69.2%	68.4%
壬生町	45	37	82.2%				45	37	82.2%	83.8%
野木町	14	13	92.9%				14	13	92.9%	66.7%
岩舟町	22	17	77.3%				22	17	77.3%	100.0%
塩谷町	11	8	72.7%				11	8	72.7%	50.0%
高根沢町	38	23	60.5%				38	23	60.5%	73.3%
那須町	41	20	48.8%				41	20	48.8%	61.5%
那珂川町	34	24	70.6%				34	24	70.6%	73.5%
計	3,318	2,321	70.0%	143	123	86.0%	3,461	2,444	70.6%	65.8%

図6 市町別・精検受診率（平成22年度）

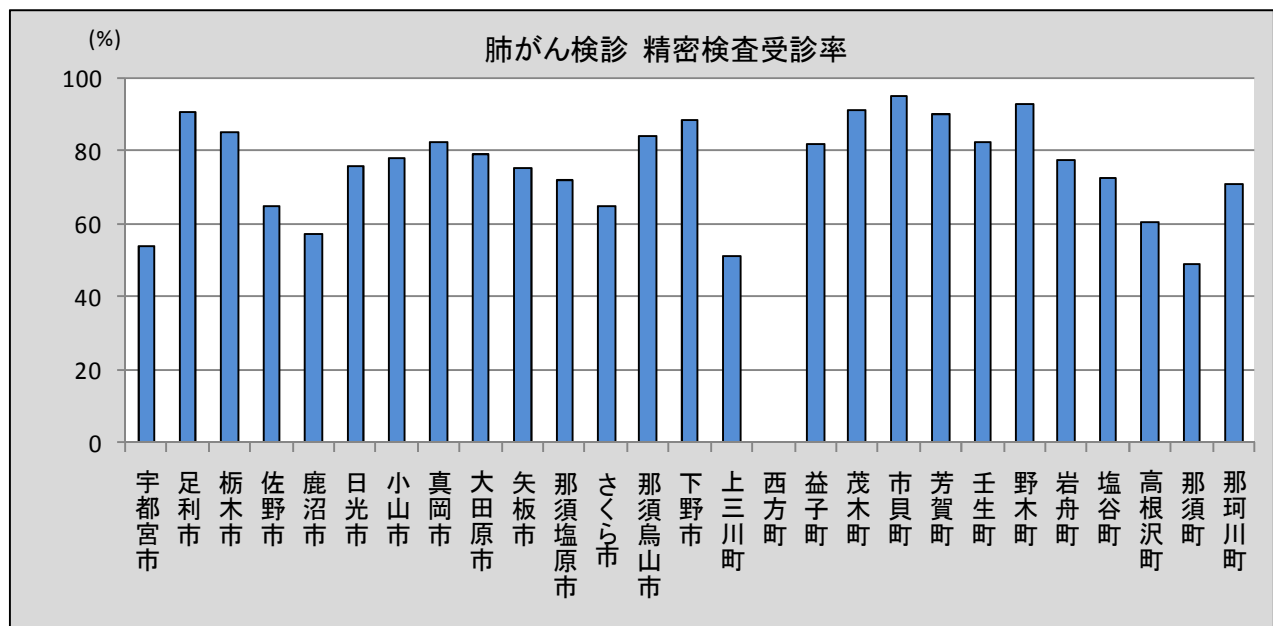


表 10 年齢階級別・精密検査結果内訳（平成 22 年度）

		指針方式				指針外方式			
		異常認めず	がんであった者	がんの疑いのある者	がん以外の疾患であった者	異常認めず	がんであった者	がんの疑いのある者	がん以外の疾患であった者
男	40-44	5		1	6				
	45-49	8		1	3	1			
	50-54	9		2	9	1			
	55-59	30			23		1		2
	60-64	50	4	6	88	1		1	8
	65-69	89	9	12	124	5		2	5
	70-74	80	5	7	157	2		2	10
	75-79	75	6	8	126	2			5
	80以上	40	7	23	130				2
	計	386	31	60	666	12	1	5	32
女	40-44	8			11	3			1
	45-49	11		2	11	1		1	1
	50-54	19		1	13	3			8
	55-59	47		3	46	4		1	3
	60-64	83	3	7	104	3		2	12
	65-69	89	2	6	120	4		1	6
	70-74	117	2	12	151	1		1	10
	75-79	77	6	4	90				6
	80以上	47	1	7	75				1
	計	498	14	42	621	19		6	48
男女	40-44	13		1	17	3			1
	45-49	19		3	14	2		1	1
	50-54	28		3	22	4			8
	55-59	77		3	69	4	1	1	5
	60-64	133	7	13	192	4		3	20
	65-69	178	11	18	244	9		3	11
	70-74	197	7	19	308	3		3	20
	75-79	152	12	12	216	2			11
	80以上	87	8	30	205				3
	計	884	45	102	1,287	31	1	11	80

表 1 1 市町別・精密検査結果内訳（平成 22 年度）

	平成22年度							
	指針年齢							
	指針方式				指針外方式			
	異常認めず	がんであつた者	がんの疑いのある者	がん以外の疾患であつた者	異常認めず	がんであつた者	がんの疑いのある者	がん以外の疾患であつた者
宇都宮市	271	14	19	285				
足利市	159	4	1	258				
栃木市	34	2	6	58				
佐野市	42	5	22	80				
鹿沼市				4	31		11	77
日光市	35	6	3	63		1		
小山市	39		5	47				
真岡市	39		6	79				
大田原市	47		5	97				
矢板市	12		11	17				
那須塩原市	51		8	79				
さくら市	18	3		34				
那須烏山市	13	3	3	21				
下野市	20		3	29				
上三川町	17			23				
西方町								3
益子町	8		2	8				
茂木町	10		1	10				
市貝町	9	1	1	8				
芳賀町	5	2		11				
壬生町	10	1	4	22				
野木町	7		2	4				
岩舟町	8			9				
塩谷町	5			3				
高根沢町	11			12				
那須町	5	2		13				
那珂川町	9	2		13				
計	884	45	102	1287	31	1	11	80

## 4 精密検査結果の把握状況(平成 21 年度)

- 県内における肺がん検診の精密検査結果の把握状況は下表のとおりである。
- 未把握率は、平成 20 年度と比較すると、男性では 1.32 ポイント減の 8.47%、女性では 3.05 ポイント減の 4.82%、全体では 2.2 ポイント減の 6.64%と減少傾向であった。(表 12)  
また、許容値・目標値と比較すると、男性・女性ともに許容値の範囲内であったが、男性は、目標値には達していない状況であった。女性は、目標値内であった。
- 精検未受診者率は、平成 20 年度と比較すると、男性では 0.56 ポイント減の 28.57%、女性では 1.71 ポイント増の 26.80%、全体では 0.55 ポイント増の 27.68%と増加傾向であった。また、許容値・目標値と比較すると、全てにおいて許容値及び目標値には達していない状況であった。(表 12)
- 精検未受診者・未把握率は、平成 20 年度と比較すると、男性では 1.88 ポイント減の 37.04%、女性では 1.34 ポイント減の 31.62%、全体では 1.65 ポイント減の 34.32%と減少傾向であった。(表 12)  
許容値・目標値と比較すると、未把握率以外は、許容値・目標値に達していない状況であった。

表 1 2

		平成21年度		平成20年度	
		指針年齢		指針年齢	
		指針方式	割合	指針方式	割合
未把握率	男	137人	8.47%	170人	9.79%
	女	79人	4.82%	134人	7.87%
	計	216人	6.64%	304人	8.84%
精検未受診者率	男	462人	28.57%	506人	29.13%
	女	439人	26.80%	427人	25.09%
	計	901人	27.68%	933人	27.13%
精検未受診者・未把握率	男	599人	37.04%	676人	38.92%
	女	518人	31.62%	561人	32.96%
	計	1,117人	34.32%	1,237人	35.97%

参考)

未把握率の許容値： 10%以下 目標値： 5%以下

精検未受診者率の許容値： 20%以下 目標値： 5%以下

精検未受診者・未把握率の許容値： 20%以下 目標値： 10%以下

(出典：「今後の我が国におけるがん検診評価の在り方について」(がん検診事業評価委員会報告書))

表 1 3 年齢階級別・精密検査結果の把握状況 (平成 21 年度)

		指針方式							
		要精検者数	精検受診者数	うち精検結果未把握	精検未受診者	精検未把握者	未把握率	精検未受診率	精検未受診・未把握率
男	40-44	19	10	0	9	0	0.00%	47.37%	47.37%
	45-49	24	17	1	7	0	4.17%	29.17%	33.33%
	50-54	35	22	0	12	1	2.86%	34.29%	37.14%
	55-59	71	41	0	26	4	5.63%	36.62%	42.25%
	60-64	189	126	1	55	8	4.76%	29.10%	33.86%
	65-69	313	208	4	79	26	9.58%	25.24%	34.82%
	70-74	348	241	5	85	22	7.76%	24.43%	32.18%
	75-79	347	236	5	87	24	8.36%	25.07%	33.43%
	80以上	271	139	6	102	30	13.28%	37.64%	50.92%
	計	1,617	1,040	22	462	115	8.47%	28.57%	37.04%
女	40-44	33	19	1	12	2	9.09%	36.36%	45.45%
	45-49	30	20	2	10	0	6.67%	33.33%	40.00%
	50-54	54	45	3	7	2	9.26%	12.96%	22.22%
	55-59	138	100	2	34	4	4.35%	24.64%	28.99%
	60-64	217	172	1	39	6	3.23%	17.97%	21.20%
	65-69	283	223	2	59	1	1.06%	20.85%	21.91%
	70-74	322	225	6	87	10	4.97%	27.02%	31.99%
	75-79	332	216	2	102	14	4.82%	30.72%	35.54%
	80以上	229	121	2	89	19	9.17%	38.86%	48.03%
	計	1,638	1,141	21	439	58	4.82%	26.80%	31.62%
男女	40-44	52	29	1	21	2	5.77%	40.38%	46.15%
	45-49	54	37	3	17	0	5.56%	31.48%	37.04%
	50-54	89	67	3	19	3	6.74%	21.35%	28.09%
	55-59	209	141	2	60	8	4.78%	28.71%	33.49%
	60-64	406	298	2	94	14	3.94%	23.15%	27.09%
	65-69	596	431	6	138	27	5.54%	23.15%	28.69%
	70-74	670	466	11	172	32	6.42%	25.67%	32.09%
	75-79	679	452	7	189	38	6.63%	27.84%	34.46%
	80以上	500	260	8	191	49	11.40%	38.20%	49.60%
	計	3,255	2,181	43	901	173	6.64%	27.68%	34.32%

表 14 市町別・精密検査結果の把握状況（平成 21 年度）

	指針方式							
	要精検者数	精検 受診者数	うち精検結果 未把握	精検 未受診者	精検 未把握者	未把握率	精検 未受診率	精検未受診 ・未把握率
宇都宮市	999	428	13	554	17	3.00%	55.46%	58.46%
足利市	247	232		4	11	4.45%	1.62%	6.07%
栃木市	185	144	2	38	3	2.70%	20.54%	23.24%
旧栃木市	74	62	1	12		1.35%	16.22%	17.57%
旧大平町	11	8			3	27.27%		27.27%
旧藤岡町	76	54	1	22		1.32%	28.95%	30.26%
旧都賀町	24	20		4			16.67%	16.67%
佐野市	216	143		13	60	27.78%	6.02%	33.80%
鹿沼市	4	3		1			25.00%	25.00%
日光市	211	178	3	33		1.42%	15.64%	17.06%
小山市	108	73	2	35		1.85%	32.41%	34.26%
真岡市	135	113	1	22		0.74%	16.30%	17.04%
大田原市	190	130	4	60		2.11%	31.58%	33.68%
矢板市	68	49		18	1	1.47%	26.47%	27.94%
那須塩原市	247	193	5	53	1	2.43%	21.46%	23.89%
さくら市	153	138		9	6	3.92%	5.88%	9.80%
那須烏山市	46	38	2	8		4.35%	17.39%	21.74%
下野市	48	40	3	8		6.25%	16.67%	22.92%
上三川町	60	30			30	50.00%		50.00%
西方町								
益子町	36	30		6			16.67%	16.67%
茂木町	41	33		8			19.51%	19.51%
市貝町	7	6			1	14.29%		14.29%
芳賀町	19	13	2	6		10.53%	31.58%	42.11%
壬生町	37	31	1		6	18.92%		18.92%
野木町	45	30		15			33.33%	33.33%
岩舟町	10	10	2			20.00%		20.00%
塩谷町	12	6			6	50.00%		50.00%
高根沢町	30	22			8	26.67%		26.67%
那須町	52	32			20	38.46%		38.46%
那珂川町	49	36	3	10	3	12.24%	20.41%	32.65%
計	3255	2181	43	901	173	6.64%	27.68%	34.32%



表 1 5 年齢階級別・精密検査結果内訳（平成 21 年度）

		平成21年度														
		指針方式														
		異常認めず	原発性肺がんとその 他肺がんの合計	原発性肺がん以外の その他肺がん	合計	肺がんであった者（原発性肺がん確診者数）								(再掲) I期が ん小計	(再掲) I期が ん以外 小計	肺がん 以外の 疾患で あった 者
						うち前回未受診者				うち前回も受診した者						
小計	I期 がん					I期が ん以外	判別不 明	小計	I期 がん	I期が ん以外	判別不 明					
男	40-44	4														6
	45-49	9														7
	50-54	11														11
	55-59	21	2		2	2		1	1						1	18
	60-64	49	2		2	1		1		1		1			2	74
	65-69	66	7		7	4		3	1	3		3			6	131
	70-74	80	6	1	5	2		1	1	3	1	2		1	3	150
	75-79	68	10	1	9	5	1	1	3	4	2	2		3	3	153
	80以上	31	9	1	8	5		2	3	3	1	2		1	4	93
	計	339	36	3	33	19	1	9	9	14	4	10		5	19	643
女	40-44	11														7
	45-49	10	1		1	1			1							7
	50-54	20														22
	55-59	42	1		1	1	1						1			55
	60-64	81	4		4	3	1	2		1		1		1	3	86
	65-69	104	6	2	4	2		1	1	2		2			3	111
	70-74	96	4	1	3	2	1		1	1		1		1	1	119
	75-79	91	4		4	2	1	1		2		1	1	1	2	119
	80以上	52	2		2	1		1		1			1		1	65
	計	507	22	3	19	12	4	5	3	7		5	2	4	10	591
男女	40-44	15														13
	45-49	19	1		1	1			1							14
	50-54	31														33
	55-59	63	3		3	3	1	1	1				1	1		73
	60-64	130	6		6	4	1	3		2		2		1	5	160
	65-69	170	13	2	11	6		4	2	5		5			9	242
	70-74	176	10	2	8	4	1	1	2	4	1	3		2	4	269
	75-79	159	14	1	13	7	2	2	3	6	2	3	1	4	5	272
	80以上	83	11	1	10	6		3	3	4	1	2	1	1	5	158
	計	846	58	6	52	31	5	14	12	21	4	15	2	9	29	1,234

## (肺がん)

表 16 年齢階級別・精密検査結果内訳（平成 21 年度）

	平成21年度															
	指針方式															
	異常認めず	原発性肺がん とその他肺がん の合計	原発性肺がん以外 のその他肺がん	肺がんであった者(原発性肺がん確診者数)												肺がん以外 の疾患 であった者
				合計	うち前回未受診者				うち前回も受診した者				(再掲) I期 がん 小計	(再掲) I期 がん 以外 小計		
小計					I期 がん	I期が ん以外	判別不 明	小計	I期 がん	I期が ん以外	判別不 明					
宇都宮市	177	12		12	12				12							226
足利市	87	3	2	1					1				1			142
栃木市	57	6	1	5	2		2		3		3				5	79
旧栃木市	29	2	1	1					1		1				1	30
旧大平町	5															3
旧藤岡町	16	2		2	1		1		1		1				2	35
旧都賀町	7	2		2	1		1		1		1				2	11
佐野市	39	4	2	2	1	1			1		1		1	1	1	100
鹿沼市	3															
日光市	65	5	1	4	1		1		3		3				4	105
小山市	26	3		3	2	2			1		1		2	1	1	42
真岡市	46	3		3	2		2		1		1				3	63
大田原市	41	4		4	4	1	3						1	3	3	81
矢板市	19	1		1	1		1								1	29
那須塩原市	78	4		4	3		3		1		1				4	106
さくら市	61	3		3	1	1			2	2			3			74
那須烏山市	17	1		1	1		1								1	18
下野市	19	1		1					1				1			17
上三川町	9	1		1					1		1				1	20
西方町																
益子町	17															13
茂木町	15	2		2	1		1		1		1				2	16
市貝町	2															4
芳賀町	6	1		1					1		1				1	4
壬生町	13	1		1					1		1				1	16
野木町	14	2		2					2	1	1		1	1	1	14
岩舟町	1															7
塩谷町	2															4
高根沢町	4															18
那須町	15															17
那珂川町	13	1		1					1	1			1			19
計	846	58	6	52	31	5	14	12	21	4	15	2	9	29		1234

## 5 がん発見率、早期がん比率及び陽性反応適中度（平成 21 年度）

- 県内における肺がん検診のがん発見率、早期がん比率及び陽性反応的中度は下表のとおりである。
- がん発見率においては、男性が 0.07%と、女性の 0.03%より高く、男女計では 0.04%であり許容値の範囲内であった。（表 17）
- I 期がん比率では、男性は平成 20 年度より 11.11 ポイント減の 13.89%、女性も 20.95 ポイント減の 18.18%、男女計でみると平成 20 年度より 15.39 ポイント低下した。（表 17）
- 陽性反応的中度では、男性は、平成 20 年度より 0.39 ポイント増の 2.23%、女性は、0.01 ポイント減の 1.34%であった。男女計では 1.78%であり許容値の範囲内であった。（表 17）

表 17

		平成21年度		平成20年度		
		指針年齢		指針年齢		
		指針方式		指針方式		
がん発見率	男	0.07%	0.06%	0.05%	0.09%	
		0.03%	0.03%	0.03%	0.03%	
	女	0.04%	0.04%	0.04%	0.04%	
		0.04%	0.06%	0.04%	0.06%	
	I 期がん比率	男	13.89%	25.00%	2.78%	33.33%
			18.18%	39.13%	18.18%	33.33%
女		15.52%	30.91%	8.62%	33.33%	
		8.62%	33.33%	8.62%	33.33%	
陽性反応適中度		男	2.23%	1.84%	1.47%	2.53%
			1.34%	1.35%	1.33%	1.46%
	女	1.78%	1.60%	1.78%	1.60%	
		1.40%	1.98%	1.40%	1.98%	

注)下段は、前回未受診者の内数

参考)

がん発見率の許容値 : 0.03%以上

陽性反応適中度の許容値 : 1.3%以上

(出典:「今後の我が国におけるがん検診評価の在り方について」(がん検診事業評価委員会報告書))

## (肺がん)

表 18 年齢階級別・がん発見率、早期がん比率及び陽性反応適中度（平成 21 年度）

		指針方式								
		がん発見率			I 期がん比率			陽性反応適中度		
		全体	うち前回 未受診者	うち前回も 受診した者	全体	うち前回 未受診者	うち前回も 受診した者	全体	うち前回 未受診者	うち前回も 受診した者
男	40-44									
	45-49									
	50-54									
	55-59	0.04%	0.05%				2.82%	2.70%		
	60-64	0.02%	0.03%	0.02%			1.06%	1.08%	1.04%	
	65-69	0.06%	0.07%	0.04%			2.24%	2.13%	1.74%	
	70-74	0.06%	0.04%	0.04%	16.67%		16.67%	1.72%	0.72%	1.44%
	75-79	0.13%	0.09%	0.07%	30.00%	10.00%	20.00%	2.88%	1.71%	1.74%
	80以上	0.17%	0.14%	0.08%	11.11%		11.11%	3.32%	1.96%	1.78%
	計	0.07%	0.05%	0.04%	13.89%	2.78%	11.11%	2.23%	1.47%	1.49%
女	40-44									
	45-49	0.02%					3.33%			
	50-54									
	55-59	0.01%	0.02%		100.00%	100.00%	0.72%	1.56%		
	60-64	0.03%	0.05%	0.01%	25.00%	25.00%	1.84%	2.94%	0.87%	
	65-69	0.04%	0.02%	0.02%			2.12%	0.84%	1.22%	
	70-74	0.03%	0.03%	0.01%	25.00%	25.00%	1.24%	0.83%	0.50%	
	75-79	0.04%	0.07%	0.01%	25.00%	25.00%	1.20%	1.60%	0.48%	
	80以上	0.03%	0.05%				0.87%	1.25%		
	計	0.03%	0.03%	0.01%	18.18%	18.18%		1.34%	1.33%	0.52%
男女	40-44									
	45-49	0.01%					1.85%			
	50-54									
	55-59	0.02%	0.03%		33.33%	33.33%	1.44%	1.98%		
	60-64	0.03%	0.04%	0.01%	16.67%	16.67%	1.48%	2.05%	0.95%	
	65-69	0.05%	0.04%	0.03%			2.18%	1.54%	1.49%	
	70-74	0.04%	0.03%	0.02%	20.00%	10.00%	10.00%	1.49%	0.77%	0.97%
	75-79	0.08%	0.08%	0.04%	28.57%	14.29%	14.29%	2.06%	1.65%	1.14%
	80以上	0.09%	0.09%	0.03%	9.09%		9.09%	2.20%	1.65%	0.94%
	計	0.04%	0.04%	0.02%	15.52%	8.62%	6.90%	1.78%	1.40%	1.00%

表 19 市町別・がん発見率、早期がん比率及び陽性反応適中度（平成 21 年度）

	指針方式								
	がん発見率			I 期がん比率			陽性反応適中度		
	全体	うち前回 未受診者	うち前回も 受診した者	全体	うち前回 未受診者	うち前回も 受診した者	全体	うち前回 未受診者	うち前回も 受診した者
宇都宮市	0.03%						1.20%		
足利市	0.05%						1.21%		
栃木市	0.07%	0.07%	0.05%				3.24%	2.22%	3.16%
旧栃木市	0.06%		0.05%				2.70%		2.86%
旧大平町									
旧藤岡町	0.07%	0.11%	0.05%				2.63%	3.45%	2.13%
旧都賀町	0.17%	0.25%	0.13%				8.33%	7.69%	9.09%
佐野市	0.05%	0.05%	0.02%	25.00%	25.00%		1.85%	1.43%	0.68%
鹿沼市									
日光市	0.05%	0.02%	0.06%				2.37%	0.90%	3.00%
小山市	0.05%	0.08%	0.03%	66.67%	66.67%		2.78%	3.39%	2.04%
真岡市	0.05%	0.07%	0.03%				2.22%	2.82%	1.56%
大田原市	0.04%	0.15%		25.00%	25.00%		2.11%	7.84%	
矢板市	0.03%	0.11%					1.47%	3.33%	
那須塩原市	0.03%	0.08%	0.01%				0.03%	0.08%	0.01%
さくら市	0.06%	0.08%	0.06%	100.00%	33.33%	66.67%	1.96%	2.22%	1.85%
那須烏山市	0.05%	0.17%					2.17%	6.25%	
下野市	0.04%		0.09%				2.08%		10.00%
上三川町	0.03%		0.05%				1.67%		2.22%
西方町									
益子町									
茂木町	0.09%	0.16%	0.06%				4.88%	5.88%	4.17%
市貝町									
芳賀町	0.05%		0.06%				5.26%		8.33%
壬生町	0.03%		0.04%				2.70%		5.26%
野木町	0.18%		0.40%	50.00%		50.00%	4.44%		13.33%
岩舟町									
塩谷町									
高根沢町									
那須町									
那珂川町	0.04%		0.06%	100.00%		100.00%	2.04%		3.33%
計	0.04%	0.04%	0.02%	15.52%	8.62%	6.90%	1.78%	1.40%	1.00%

表 2 0 検診機関別・がん発見率、早期がん比率及び陽性反応適中度（平成 21 年度）

		平成21年度								
		指針年齢								
		指針方式								
		がん発見率			I期がん比率			陽性反応適中度		
		全体	うち前回未受診者	うち前回も受診した者	全体	うち前回未受診者	うち前回も受診した者	全体	うち前回未受診者	うち前回も受診した者
県全体	男	0.07%	0.05%	0.04%	13.89%	2.78%	11.11%	2.23%	1.47%	1.49%
	女	0.03%	0.03%	0.01%	18.18%	18.18%	0.00%	1.34%	1.33%	0.52%
	計	0.04%	0.04%	0.02%	15.52%	8.62%	6.90%	1.78%	1.40%	1.00%
①	男	0.05%	0.03%	0.06%	50.00%	0.00%	66.67%	1.32%	0.65%	1.99%
	女	0.06%	0.06%	0.05%	14.29%	33.33%	0.00%	2.82%	2.75%	2.16%
	計	0.06%	0.05%	0.06%	27.27%	25.00%	33.33%	1.99%	1.53%	2.07%
②	男	0.04%	0.00%	0.08%	0.00%		0.00%	1.23%	0.00%	2.63%
	女	0.01%	0.00%	0.02%	0.00%		0.00%	1.20%	0.00%	2.33%
	計	0.01%	0.00%	0.02%	0.00%		0.00%	1.07%	0.00%	2.02%
③	男	0.04%	0.00%	0.00%	0.00%			2.04%	0.00%	0.00%
	女	0.02%	0.00%	0.00%	0.00%			1.87%	0.00%	0.00%
	計	0.03%	0.00%	0.00%	0.00%			1.95%	0.00%	0.00%
④	男	—	—	—	—	—	—	—	—	—
	女	—	—	—	—	—	—	—	—	—
	計	—	—	—	—	—	—	—	—	—
⑤	男	0.00%	0.00%	0.00%	0.00%	0.00%	0.00%	0.00%	0.00%	0.00%
	女	0.00%	0.00%	0.00%	0.00%	0.00%	0.00%	0.00%	0.00%	0.00%
	計	0.00%	0.00%	0.00%	0.00%	0.00%	0.00%	0.00%	0.00%	0.00%
⑥	男	—	—	—	—	—	—	—	—	—
	女	—	—	—	—	—	—	—	—	—
	計	—	—	—	—	—	—	—	—	—
⑦	男	0.09%	0.10%	0.06%	9.52%	0.00%	22.22%	3.37%	2.97%	2.54%
	女	0.02%	0.05%	0.00%	33.33%	50.00%	0.00%	1.39%	2.11%	0.27%
	計	0.05%	0.07%	0.03%	16.67%	21.43%	20.00%	2.36%	2.53%	1.39%
⑧	男	—	—	—	—	—	—	—	—	—
	女	—	—	—	—	—	—	—	—	—
	計	—	—	—	—	—	—	—	—	—
⑨	男	0.07%	0.03%	0.02%	14.29%	100.00%	0.00%	1.87%	0.63%	0.47%
	女	0.01%	0.00%	0.00%	0.00%			0.25%	0.00%	0.00%
	計	0.03%	0.01%	0.01%	12.50%	100.00%	0.00%	1.03%	0.30%	0.23%
⑩	男	0.04%	0.00%	0.00%	0.00%			0.97%		0.00%
	女	0.05%	0.00%	0.00%	0.00%			1.39%		0.00%
	計	0.05%	0.00%	0.00%	0.00%			1.21%		0.00%