

7 各がん検診の状況

(2) 肺がんについて

7-(2) 肺がんについて

1 受診者数及び受診率

○県内における肺がん検診の受診者数及び受診率は下表のとおりである。

○平成22年度と比較すると、男性では0.3%増で26.4%、女性は変わらず24.1%、全体では0.2%増の25.0%と増加していた。(表1)

○年齢階級別に比較すると、男性では60歳から64歳までが32.3%と最も高く、女性でも60歳から64歳までが36.0%と最も高かった(表2・図2)

○市町別に比較すると、受診率が高い市町で45.5%、最も低い市町で1.87%であった。(表3・図3)

(参考) がん検診の内容

指針年齢	40歳以上
指針外年齢	20歳から39歳
指針方式	問診、胸部X線検査及び喀痰細胞診
指針外方式	CT検査

出典：厚生労働省「がん予防重点健康教育及びがん検診実施のための指針」

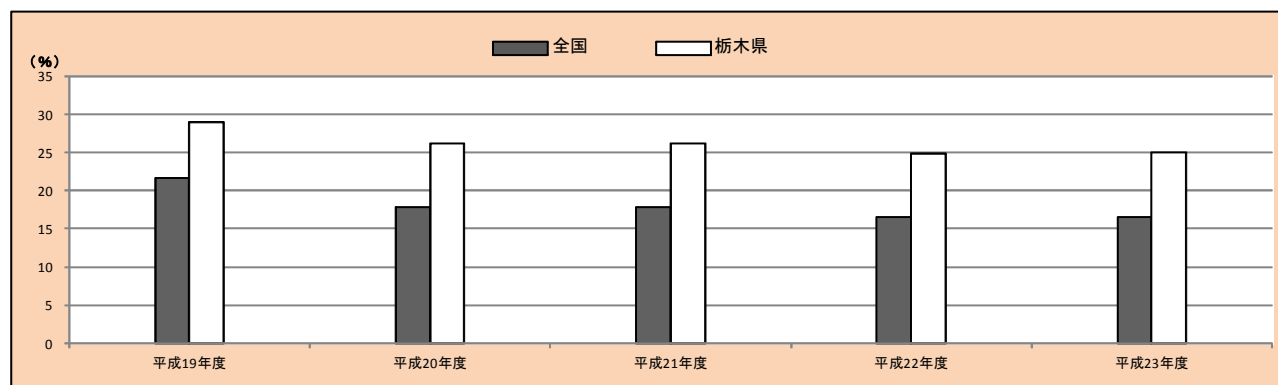
表1 受診者数及び受診率

		栃木県									全国	
		平成23年度			平成22年度			平成23年度			平成23年度	
		指針方式		計	指針外方式		計	計		指針方式		指針方式
指針年齢	指針外年齢	指針年齢	指針外年齢		指針年齢	指針外年齢		指針年齢	指針年齢			
対象者数	男	219,282人	50,446人	269,728人			219,282人	50,446人	269,728人	219,282人	17,012,694人	
		109,995人		109,995人			109,995人		109,995人	109,995人		
		359,356人	86,499人	445,855人			359,356人	86,499人	445,855人	359,356人		
	女	184,543人		184,543人			184,543人		184,543人	184,543人		
		578,638人	136,945人	715,583人			578,638人	136,945人	715,583人	578,638人		
		294,538人		294,538人			294,538人		294,538人	294,538人		
受診者数	男	57,889人	224人	58,113人	1,230人	1,230人	59,119人	224人	59,343人	57,146人	2,808,218人	
		32,351人		32,351人	855人	855人	33,206人		33,206人	32,873人		
		86,742人	494人	87,236人	1,833人	1,833人	88,575人	494人	89,069人	86,588人		
	女	56,071人		56,071人	1,377人	1,377人	57,448人		57,448人	57,337人		
		144,631人	718人	145,349人	3,063人	3,063人	147,694人	718人	148,412人	143,734人		
		88,422人		88,422人	2,232人	2,232人	90,654人		90,654人	90,210人		
受診率	男	26.4%	0.44%	21.5%	0.56%	0.46%	27.0%	0.44%	22.0%	26.1%	16.5%	
		17.6%		29.4%	0.78%	0.78%	30.2%		30.2%	29.9%		
		24.1%	0.57%	19.6%	0.51%	0.41%	24.6%	0.57%	20.0%	24.1%		
	女	18.0%		30.4%	0.75%	0.75%	31.1%		31.1%	31.1%		
		25.0%	0.52%	20.3%	0.53%	0.43%	25.5%	0.52%	20.7%	24.8%		
		17.8%		30.0%	0.76%	0.76%	30.8%		30.8%	30.6%		

注) 下段は、40歳～69歳までの受診率

出典：全国「平成23年度地域保健・健康増進事業報告」(厚生労働省)

図1 受診率



(肺がん)

表2 年齢階級別・受診者数及び受診率（平成23年度）

	対象者数	指針方式		指針外方式		計		
		受診者数	受診率	受診者数	受診率	受診者数	受診率	
男	20-24	17,028						
	25-29	11,309	2	0.02%		2	0.02%	
	30-34	10,851	105	0.97%		105	0.97%	
	35-39	11,258	117	1.04%		117	1.04%	
	40-44	9,622	2,428	25.2%	62	0.64%	2,490	25.9%
	45-49	8,924	1,976	22.1%	61	0.68%	2,037	22.8%
	50-54	9,648	2,585	26.8%	82	0.85%	2,667	27.6%
	55-59	14,540	4,196	28.9%	145	1.00%	4,341	29.9%
	60-64	30,851	9,961	32.3%	277	0.90%	10,238	33.2%
	65-69	36,410	11,205	30.8%	228	0.63%	11,433	31.4%
	70-74	36,437	11,229	30.8%	193	0.53%	11,422	31.3%
	75-79	32,998	8,200	24.8%	117	0.35%	8,317	25.2%
80以上	39,852	6,109	15.3%	65	0.16%	6,174	15.5%	
計	269,728	58,113	21.5%	1,230	0.46%	59,343	22.0%	
40歳-69歳計	109,995	32,351	29.4%	855	0.78%	33,206	30.2%	
女	20-24	17,164						
	25-29	17,811	3	0.02%		3	0.02%	
	30-34	24,382	171	0.70%		171	0.70%	
	35-39	27,142	320	1.18%		320	1.18%	
	40-44	21,083	5,037	23.9%	106	0.50%	5,143	24.4%
	45-49	18,296	4,783	26.1%	107	0.58%	4,890	26.7%
	50-54	20,699	6,142	29.7%	184	0.89%	6,326	30.6%
	55-59	31,290	9,207	29.4%	241	0.77%	9,448	30.2%
	60-64	46,416	16,731	36.0%	455	0.98%	17,186	37.0%
	65-69	46,759	14,171	30.3%	284	0.61%	14,455	30.9%
	70-74	45,971	13,182	28.7%	224	0.49%	13,406	29.2%
	75-79	46,322	9,885	21.3%	168	0.36%	10,053	21.7%
80以上	82,520	7,604	9.21%	64	0.08%	7,668	9.29%	
計	445,855	87,236	19.6%	1,833	0.41%	89,069	20.0%	
40歳-69歳計	184,543	56,071	30.4%	1,377	0.75%	57,448	31.1%	
男女	20-24	34,192						
	25-29	29,120	5	0.02%		5	0.02%	
	30-34	35,233	276	0.78%		276	0.78%	
	35-39	38,400	437	1.14%		437	1.14%	
	40-44	30,705	7,465	24.3%	168	0.55%	7,633	24.9%
	45-49	27,220	6,759	24.8%	168	0.62%	6,927	25.4%
	50-54	30,347	8,727	28.8%	266	0.88%	8,993	29.6%
	55-59	45,830	13,403	29.2%	386	0.84%	13,789	30.1%
	60-64	77,267	26,692	34.5%	732	0.95%	27,424	35.5%
	65-69	83,169	25,376	30.5%	512	0.62%	25,888	31.1%
	70-74	82,408	24,411	29.6%	417	0.51%	24,828	30.1%
	75-79	79,320	18,085	22.8%	285	0.36%	18,370	23.2%
80以上	122,372	13,713	11.21%	129	0.11%	13,842	11.31%	
計	715,583	145,349	20.3%	3,063	0.43%	148,412	20.7%	
40歳-69歳計	294,538	88,422	30.0%	2,232	0.76%	90,654	30.8%	

図2 年齢階級別・受診者数及び受診率（平成23年度）

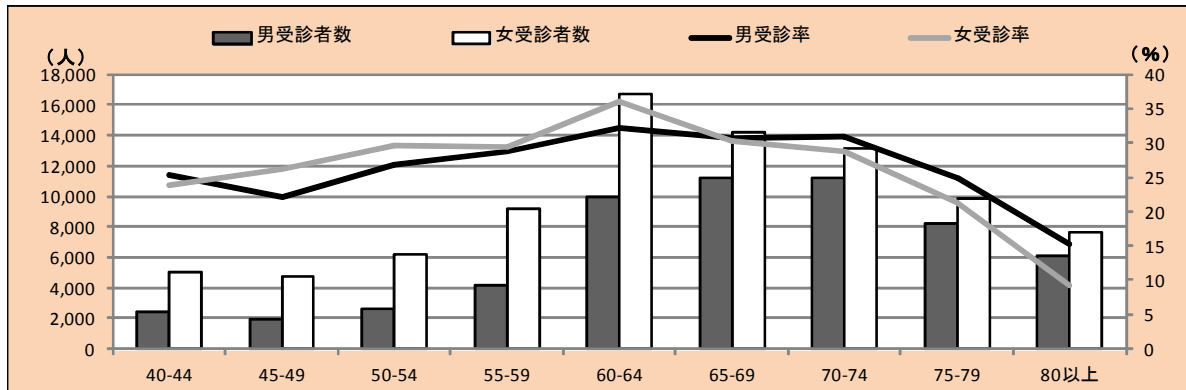
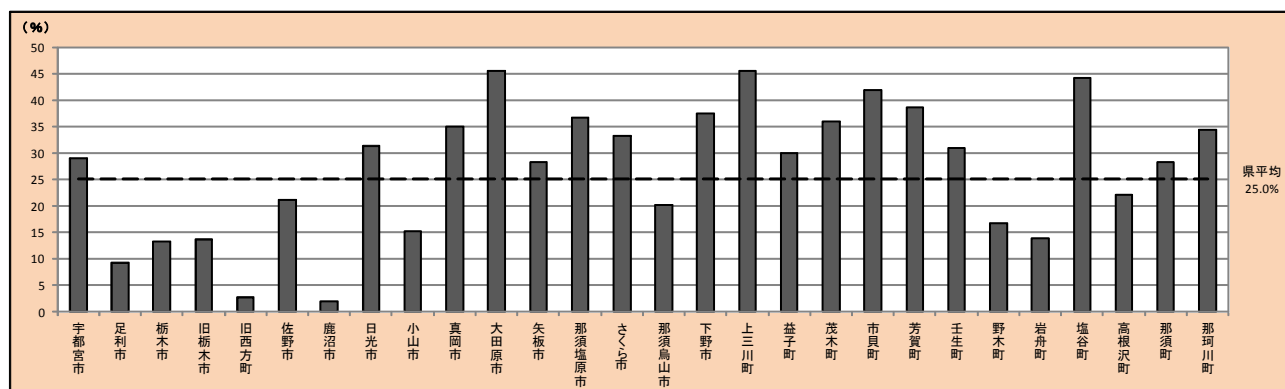


表3 市町別・受診者数及び受診率（平成23年度）

	平成23年度													平成22年度	
	対象者数 指針年齢	指針方式				指針外方式				計				指針方式	
		受診者数			受診率	受診者数			受診率	受診者数			受診率	受診率	
		指針 年齢	指針外 年齢	計	指針 年齢	指針 年齢	指針外 年齢	計	指針 年齢	指針 年齢	指針外 年齢	計	指針 年齢	指針 年齢	
宇都宮市	133,997	38,775		38,775	28.9%						38,775		38,775	28.9%	27.1%
足利市	47,364	4,337		4,337	9.16%						4,337		4,337	9.16%	13.2%
栃木市	46,308	6,109		6,109	13.2%	243	243	0.52%	6,352		6,352		6,352	13.7%	
旧栃木市	44,095	6,049		6,049	13.7%	100	100	0.23%	6,149		6,149		6,149	13.9%	15.4%
旧西方町	2,213	60		60	2.71%	143	143	6.46%	203		203		203	9.17%	
佐野市	36,085	7,613		7,613	21.1%				7,613		7,613		7,613	21.1%	21.9%
鹿沼市	29,924	559	27	586	1.87%	2,630	2,630	8.79%	3,189	27	3,216		3,216	10.7%	1.40%
日光市	28,685	8,960		8,960	31.2%	141	141	0.49%	9,101		9,101		9,101	31.7%	32.4%
小山市	43,785	6,662	105	6,767	15.2%				6,662	105	6,767		6,767	15.2%	15.1%
真岡市	23,464	8,212		8,212	35.0%				8,212		8,212		8,212	35.0%	38.6%
大田原市	22,976	10,445		10,445	45.5%				10,445		10,445		10,445	45.5%	44.9%
矢板市	10,993	3,093		3,093	28.1%				3,093		3,093		3,093	28.1%	28.7%
那須塩原市	30,827	11,315		11,315	36.7%				11,315		11,315		11,315	36.7%	37.3%
さくら市	13,559	4,512	586	5,098	33.3%				4,512	586	5,098		5,098	33.3%	37.0%
那須烏山市	10,348	2,083		2,083	20.1%				2,083		2,083		2,083	20.1%	20.0%
下野市	15,597	5,840		5,840	37.4%	1	1	0.01%	5,841		5,841		5,841	37.4%	21.1%
上三川町	7,893	3,589		3,589	45.5%				3,589		3,589		3,589	45.5%	43.0%
益子町	7,372	2,215		2,215	30.0%				2,215		2,215		2,215	30.0%	20.5%
茂木町	5,811	2,085		2,085	35.9%				2,085		2,085		2,085	35.9%	36.0%
市貝町	3,564	1,489		1,489	41.8%				1,489		1,489		1,489	41.8%	40.9%
芳賀町	5,400	2,088		2,088	38.7%	48	48	0.89%	2,136		2,136		2,136	39.6%	36.7%
壬生町	11,521	3,570		3,570	31.0%				3,570		3,570		3,570	31.0%	30.9%
野木町	7,659	1,275		1,275	16.6%				1,275		1,275		1,275	16.6%	16.2%
岩舟町	5,760	797		797	13.8%				797		797		797	13.8%	14.2%
塩谷町	4,419	1,950		1,950	44.1%				1,950		1,950		1,950	44.1%	45.9%
高根沢町	8,307	1,827		1,827	22.0%				1,827		1,827		1,827	22.0%	24.9%
那須町	10,188	2,885		2,885	28.3%				2,885		2,885		2,885	28.3%	30.9%
那珂川町	6,832	2,346		2,346	34.3%				2,346		2,346		2,346	34.3%	35.2%
計	578,638	144,631	718	145,349	25.0%	3,063	3,063	0.53%	147,694	718	148,412		148,412	25.5%	24.8%

図3 市町別・受診率（平成23年度）



(肺がん)

2 要精密検査者数及び要精検率

○県内における肺がん検診の要精密検査者数及び要精検率は下表のとおりである。

○平成22年度と比較すると、男性で0.48%減で2.44%、女性では0.25%減の1.65%で、全体では0.35%減の1.96%であった。(表4) また、許容値と比較しても範囲内であった。

○年齢階級別に比較すると、男性・女性とも年齢が高くなるにつれて要精検率が上昇している。(表5・図4)

○市町別に比較すると要精検率が高い市町で4.73%、低い市町で0.72%であった。(表6・図5)

表4 要精密検査者数及び要精検率

		平成23年度			平成22年度
		指針年齢			指針年齢
		指針方式	指針外方式	計	指針方式
受診者数	男	57,889人	1,230人	59,119人	57,146人
		19,697人	580人	20,277人	17,942人
	女	86,742人	1,833人	88,575人	86,588人
		29,711人	875人	30,586人	27,977人
	計	144,631人	3,063人	147,694人	143,734人
		49,408人	1,455人	50,863人	45,919人
要精検者数	男	1,412人	54人	1,466人	1,669人
		647人	40人	687人	622人
	女	1,427人	61人	1,488人	1,649人
		617人	31人	648人	597人
	計	2,839人	115人	2,954人	3,318人
		1,264人	71人	1,335人	1,219人
要精検率	男	2.44%	4.39%	2.48%	2.92%
		3.28%	6.90%	3.39%	3.47%
	女	1.65%	3.33%	1.68%	1.90%
		2.08%	3.54%	2.12%	2.13%
	計	1.96%	3.75%	2.00%	2.31%
		2.56%	4.88%	2.62%	2.65%

注) 下段は、前回未受診者の内数

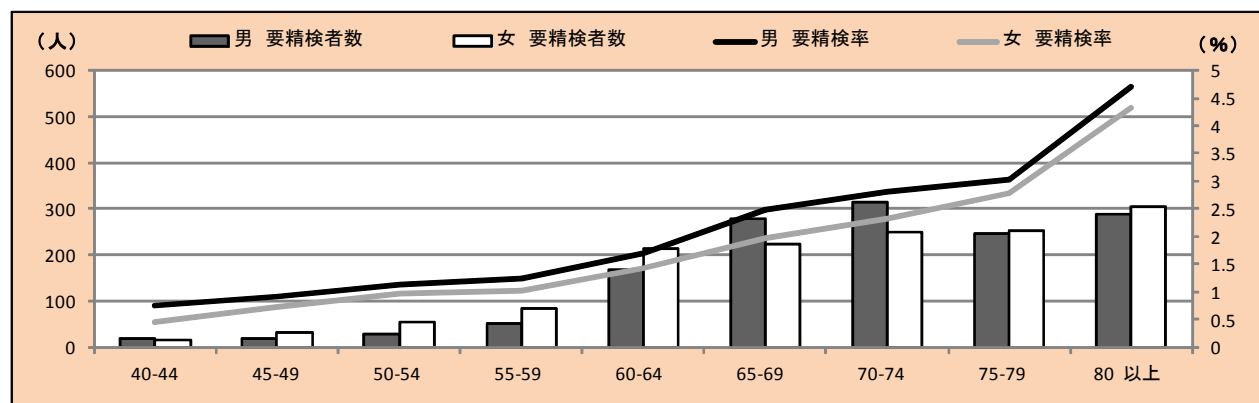
参考) 要精検率の許容値：3.00%以下

(出典：「今後の我が国におけるがん検診評価の在り方について」(がん検診事業評価委員会報告書))

表5 年齢階級別・要精密検査者数及び要精検率（平成23年度）

		指針方式			指針外方式			計		
		受診者数	要精密検査者数	要精検率	受診者数	要精密検査者数	要精検率	受診者数	要精密検査者数	要精検率
男	40-44	2,428	18	0.74%	62	1	1.61%	2,490	19	0.76%
	45-49	1,976	18	0.91%	61	4	6.56%	2,037	22	1.08%
	50-54	2,585	29	1.12%	82	4	4.88%	2,667	33	1.24%
	55-59	4,196	52	1.24%	145	3	2.07%	4,341	55	1.27%
	60-64	9,961	168	1.69%	277	11	3.97%	10,238	179	1.75%
	65-69	11,205	277	2.47%	228	12	5.26%	11,433	289	2.53%
	70-74	11,229	315	2.81%	193	10	5.18%	11,422	325	2.85%
	75-79	8,200	247	3.01%	117	8	6.84%	8,317	255	3.07%
	80以上	6,109	288	4.71%	65	1	1.54%	6,174	289	4.68%
	計	57,889	1,412	2.44%	1,230	54	4.39%	59,119	1,466	2.48%
女	40-44	5,037	16	0.32%	106	1	0.94%	5,143	17	0.33%
	45-49	4,783	30	0.63%	107	4	3.74%	4,890	34	0.70%
	50-54	6,142	55	0.90%	184	6	3.26%	6,326	61	0.96%
	55-59	9,207	83	0.90%	241	3	1.24%	9,448	86	0.91%
	60-64	16,731	213	1.27%	455	18	3.96%	17,186	231	1.34%
	65-69	14,171	222	1.57%	284	7	2.46%	14,455	229	1.58%
	70-74	13,182	250	1.90%	224	9	4.02%	13,406	259	1.93%
	75-79	9,885	254	2.57%	168	8	4.76%	10,053	262	2.61%
	80以上	7,604	304	4.00%	64	5	7.81%	7,668	309	4.03%
	計	86,742	1,427	1.65%	1,833	61	3.33%	88,575	1,488	1.68%
男女	40-44	7,465	34	0.46%	168	2	1.19%	7,633	36	0.47%
	45-49	6,759	48	0.71%	168	8	4.76%	6,927	56	0.81%
	50-54	8,727	84	0.96%	266	10	3.76%	8,993	94	1.05%
	55-59	13,403	135	1.01%	386	6	1.55%	13,789	141	1.02%
	60-64	26,692	381	1.43%	732	29	3.96%	27,424	410	1.50%
	65-69	25,376	499	1.97%	512	19	3.71%	25,888	518	2.00%
	70-74	24,411	565	2.31%	417	19	4.56%	24,828	584	2.35%
	75-79	18,085	501	2.77%	285	16	5.61%	18,370	517	2.81%
	80以上	13,713	592	4.32%	129	6	4.65%	13,842	598	4.32%
	計	144,631	2,839	1.96%	3,063	115	3.75%	147,694	2,954	2.00%

図4 年齢階級別・要精密検査者数及び要精検率（平成23年度）

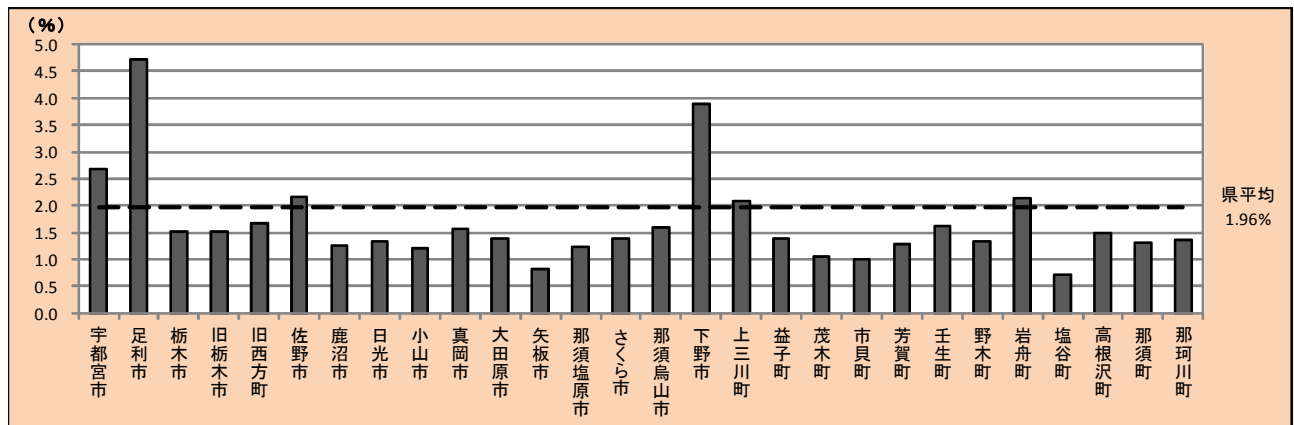


(肺がん)

表6 市町別・要精密検査者数及び要精検率（平成23年度）

	平成23年度									平成22年度
	指針年齢									指針年齢
	指針方式			指針外方式			計			指針方式
	受診者数	要精密検査者数	要精検率	受診者数	要精密検査者数	要精検率	受診者数	要精密検査者数	要精検率	要精検率
宇都宮市	38,775	1,036	2.67%				38,775	1,036	2.67%	3.01%
足利市	4,337	205	4.73%				4,337	205	4.73%	7.44%
栃木市	6,109	92	1.51%	243	8	3.29%	6,352	100	1.57%	
旧栃木市	6,049	91	1.50%	100	6	6.00%	6,149	97	1.58%	1.76%
旧西方町	60	1	1.67%	143	2	1.40%	203	3	1.48%	
佐野市	7,613	164	2.15%				7,613	164	2.15%	2.90%
鹿沼市	559	7	1.25%	2,630	97	3.69%	3,189	104	3.26%	1.72%
日光市	8,960	119	1.33%	141	7	4.96%	9,101	126	1.38%	1.52%
小山市	6,662	80	1.20%				6,662	80	1.20%	1.77%
真岡市	8,212	129	1.57%				8,212	129	1.57%	1.67%
大田原市	10,445	146	1.40%				10,445	146	1.40%	1.82%
矢板市	3,093	25	0.81%				3,093	25	0.81%	1.68%
那須塩原市	11,315	139	1.23%				11,315	139	1.23%	1.67%
さくら市	4,512	63	1.40%				4,512	63	1.40%	1.69%
那須烏山市	2,083	33	1.58%				2,083	33	1.58%	2.42%
下野市	5,840	228	3.90%	1			5,841	228	3.90%	1.79%
上三川町	3,589	75	2.09%				3,589	75	2.09%	2.30%
益子町	2,215	31	1.40%				2,215	31	1.40%	1.45%
茂木町	2,085	22	1.06%				2,085	22	1.06%	1.10%
市貝町	1,489	15	1.01%				1,489	15	1.01%	1.37%
芳賀町	2,088	27	1.29%	48	3	6.25%	2,136	30	1.40%	1.01%
壬生町	3,570	58	1.62%				3,570	58	1.62%	1.26%
野木町	1,275	17	1.33%				1,275	17	1.33%	1.13%
岩舟町	797	17	2.13%				797	17	2.13%	2.68%
塩谷町	1,950	14	0.72%				1,950	14	0.72%	0.54%
高根沢町	1,827	27	1.48%				1,827	27	1.48%	1.84%
那須町	2,885	38	1.32%				2,885	38	1.32%	1.30%
那珂川町	2,346	32	1.36%				2,346	32	1.36%	1.41%
計	144,631	2,839	1.96%	3,063	115	3.75%	147,694	2,954	2.00%	2.31%

図5 市町別・要精検率（平成23年度）



3 精密検査受診者数及び精検受診率、精密検査結果の把握状況（平成22年度）

○県内における肺がん検診の精密検査受診者数及び精検受診率、精密検査の把握状況は下表のとおりである。
○精検受診率は平成21年度と比較すると、男性では14.3%増の77.4%、女性では10.7%増の79.3%、全体では12.5%増の78.3%であった。（表7）

また、平成22年度を許容値・目標値と比較すると、男性・女性ともに許容値内であったが、目標値には達していない状況であった。

○未把握率は、平成21年度と比較すると、男性では5.33%増の13.8%、女性では8.88%増の13.7%、全体では7.06%増の13.7%と増加していた。（表7）

また、平成22年度を許容値・目標値と比較すると、男性・女性とも許容値及び目標値には達していない状況であった。

○精検未受診者率は、平成21年度と比較すると、男性では14.4%減の14.2%、女性では15.6%減の11.2%、全体では15.0%減の12.7%と減少していた。（表7）

また、平成22年度を許容値・目標値と比較すると、男性・女性とも許容値の範囲内であったが、目標値には達していない状況であった。

○精検未受診者・未把握率は、平成21年度と比較すると、男性では9.1%減の27.9%、女性では6.7%減の24.9%、全体では7.9%減の26.4%と減少していた。（表7）

また、平成22年度を許容値・目標値と比較すると、男性・女性とも許容値及び目標値には達していない状況であった。

表7 精密検査受診者数及び精検受診率、精密検査結果の把握状況（平成22年度）

		平成22年度				平成21年度	
		指針年齢				指針年齢	
		指針方式		指針外方式		指針方式	
		該当人数	割合	該当人数	割合	該当人数	割合
要精検者数	男	1,679人		65人		1,615人	
	女	1,662人		78人		1,637人	
	計	3,341人		143人		3,252人	
精検受診者数・精検受診率	男	1,299人	77.4%	48人	73.8%	1,019人	63.1%
	女	1,318人	79.3%	73人	93.6%	1,122人	68.6%
	計	2,617人	78.3%	121人	84.6%	2,141人	65.8%
未把握率	男	231人	13.8%	15人	23.1%	137人	8.47%
	女	228人	13.7%	11人	14.1%	79人	4.82%
	計	459人	13.7%	26人	18.2%	216人	6.64%
精検未受診者率	男	238人	14.2%	6人	9.23%	462人	28.6%
	女	186人	11.2%			439人	26.8%
	計	424人	12.7%	6人	4.20%	901人	27.7%
精検未受診者・未把握率	男	469人	27.9%	21人	32.3%	599人	37.0%
	女	414人	24.9%	11人	14.1%	518人	31.6%
	計	883人	26.4%	32人	22.4%	1,117人	34.3%

参考)

精検受診率の許容値 : 70%以上 目標値 : 90%以上

未把握率の許容値 : 10%以下 目標値 : 5%以下

精検未受診者率の許容値 : 20%以下 目標値 : 5%以下

精検未受診者・未把握率の許容値 : 20%以下 目標値 : 10%以下

(出典:「今後の我が国におけるがん検診評価の在り方について」(がん検診事業評価委員会報告書))

(肺がん)

表 8 - 1 年齢階級別・受診者数及び精検受診率、精密検査結果の把握状況（平成 22 年度）

		指針方式								
		要精検者数	精検受診者数	精検受診率		精検未把握者	未把握率	精検未受診者	精検未受診・未把握率	
				精検受診率	うち精検結果未把握				精検未受診率	精検未受診・未把握率
男	40-44	15	12	80.0%		2	13.3%	1	6.67%	20.0%
	45-49	24	12	50.0%	1	2	12.5%	10	41.7%	54.2%
	50-54	33	22	66.7%	2	4	18.2%	7	21.2%	39.4%
	55-59	69	55	79.7%	3	6	13.0%	8	11.6%	24.6%
	60-64	211	162	76.8%	8	21	13.7%	28	13.3%	27.0%
	65-69	350	274	78.3%	22	30	14.9%	46	13.1%	28.0%
	70-74	349	275	78.8%	12	25	10.6%	49	14.0%	24.6%
	75-79	310	245	79.0%	16	24	12.9%	41	13.2%	26.1%
	80以上	318	242	76.1%	25	28	16.7%	48	15.1%	31.8%
	計	1,679	1,299	77.4%	89	142	13.8%	238	14.2%	27.9%
女	40-44	30	20	66.7%	1	3	13.3%	7	23.3%	36.7%
	45-49	36	24	66.7%	1	7	22.2%	5	13.9%	36.1%
	50-54	51	38	74.5%	1	5	11.8%	8	15.7%	27.5%
	55-59	120	104	86.7%	4	6	8.33%	10	8.33%	16.7%
	60-64	263	218	82.9%	10	30	15.2%	15	5.70%	20.9%
	65-69	289	238	82.4%	10	26	12.5%	25	8.65%	21.1%
	70-74	364	313	86.0%	15	25	11.0%	26	7.14%	18.1%
	75-79	267	202	75.7%	10	28	14.2%	37	13.9%	28.1%
	80以上	242	161	66.5%	18	28	19.0%	53	21.9%	40.9%
	計	1,662	1,318	79.3%	70	158	13.7%	186	11.2%	24.9%
男女	40-44	45	32	71.1%	1	5	13.3%	8	17.8%	31.1%
	45-49	60	36	60.0%	2	9	18.3%	15	25.0%	43.3%
	50-54	84	60	71.4%	3	9	14.3%	15	17.9%	32.1%
	55-59	189	159	84.1%	7	12	10.1%	18	9.52%	19.6%
	60-64	474	380	80.2%	18	51	14.6%	43	9.07%	23.6%
	65-69	639	512	80.1%	32	56	13.8%	71	11.1%	24.9%
	70-74	713	588	82.5%	27	50	10.8%	75	10.5%	21.3%
	75-79	577	447	77.5%	26	52	13.5%	78	13.5%	27.0%
	80以上	560	403	72.0%	43	56	17.7%	101	18.0%	35.7%
	計	3,341	2,617	78.3%	159	300	13.7%	424	12.7%	26.4%

図 6 年齢階級別・精検受診率（平成 22 年度）

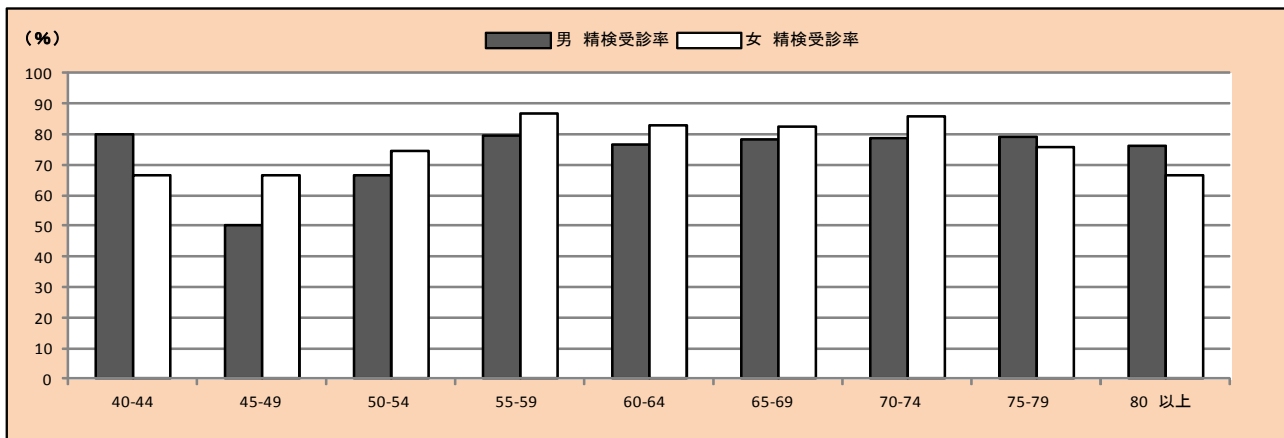


表 8-2 年齢階級別・受診者数及び精検受診率、精密検査結果の把握状況（平成 22 年度）

		指針外方式								
		要精検者数	精検受診者数	精検受診率		精検未把握者	未把握率	精検未受診者	精検未受診率	
				精検受診率	うち精検結果未把握				精検未受診率	精検未受診・未把握率
男	40-44									
	45-49	2	1	50.0%		1	50.0%			50.0%
	50-54	1	1	100%						
	55-59	6	2	33.3%		3	50.0%	1	16.7%	66.7%
	60-64	18	10	55.6%	1	6	33.3%	2	11.1%	50.0%
	65-69	12	12	100%	2					16.7%
	70-74	16	12	75.0%	1	1	6.25%	3	18.8%	31.3%
	75-79	8	8	100%						
	80以上	2	2	100%						
	計	65	48	73.8%	4	11	23.1%	6	9.23%	32.3%
女	40-44	4	4	100%						
	45-49	3	3	100%	1					33.3%
	50-54	11	11	100%						
	55-59	8	8	100%	1					12.5%
	60-64	17	17	100%	2					11.8%
	65-69	13	11	84.6%	1	2	15.4%			23.1%
	70-74	13	12	92.3%	1	1	7.69%			15.4%
	75-79	6	6	100%						
	80以上	3	1	33.3%		2	66.7%			66.7%
	計	78	73	93.6%	6	5	14.1%			14.1%
男女	40-44	4	4	100%						
	45-49	5	4	80.0%	1	1	20.0%			40.0%
	50-54	12	12	100%						
	55-59	14	10	71.4%	1	3	21.4%	1	7.14%	35.7%
	60-64	35	27	77.1%	3	6	17.1%	2	5.71%	31.4%
	65-69	25	23	92.0%	3	2	8.00%			20.0%
	70-74	29	24	82.8%	2	2	6.90%	3	10.3%	24.1%
	75-79	14	14	100%						
	80以上	5	3	60.0%		2	40.0%			40.0%
	計	143	121	84.6%	10	16	18.2%	6	4.20%	22.4%

(肺がん)

表 9 - 1 市町別・受診者数及び精検受診率、精密検査結果の把握状況（平成 22 年度）

	指針年齢								
	指針方式								
	要精検者数	精検受診者数	精検受診率	うち精検結果未把握	精検未把握者	未把握率	精検未受診者	精検未受診率	精検未受診・未把握率
宇都宮市	1,093	823	75.3%	101	225	29.8%	45	4.12%	33.9%
足利市	466	427	91.6%		39	8.37%			8.37%
栃木市	119	101	84.9%	2		1.68%	18	15.1%	16.8%
佐野市	228	157	68.9%	12	8	8.77%	63	27.6%	36.4%
鹿沼市	7	3	42.9%		4	57.1%			57.1%
日光市	141	105	74.5%	3		2.13%	36	25.5%	27.7%
小山市	117	92	78.6%	3		2.56%	25	21.4%	23.9%
真岡市	151	124	82.1%	4	1	3.31%	26	17.2%	20.5%
大田原市	188	151	80.3%	3		1.60%	37	19.7%	21.3%
矢板市	53	41	77.4%	4	1	9.43%	11	20.8%	30.2%
那須塩原市	193	138	71.5%	2	3	2.59%	52	26.9%	29.5%
さくら市	85	76	89.4%	6		7.06%	9	10.6%	17.6%
那須烏山市	56	49	87.5%	9		16.1%	7	12.5%	28.6%
下野市	59	53	89.8%	2		3.39%	6	10.2%	13.6%
上三川町	78	41	52.6%	1	10	14.1%	27	34.6%	48.7%
西方町		0							
益子町	34	28	82.4%		2	5.88%	4	11.8%	17.6%
茂木町	23	21	91.3%	1		4.35%	2	8.70%	13.0%
市貝町	20	19	95.0%	1	1	10.0%			10.0%
芳賀町	20	18	90.0%				2	10.0%	10.0%
壬生町	45	37	82.2%	1		2.22%	8	17.8%	20.0%
野木町	14	13	92.9%				1	7.14%	7.14%
岩舟町	22	21	95.5%	1	1	9.09%			9.09%
塩谷町	15	10	66.7%		1	6.67%	4	26.7%	33.3%
高根沢町	38	23	60.5%				15	39.5%	39.5%
那須町	42	21	50.0%	2	1	7.14%	20	47.6%	54.8%
那珂川町	34	25	73.5%	1	3	11.8%	6	17.6%	29.4%
計	3,341	2,617	78.3%	159	300	13.7%	424	12.7%	26.4%

図 7 市町別・精検受診率（平成 22 年度）

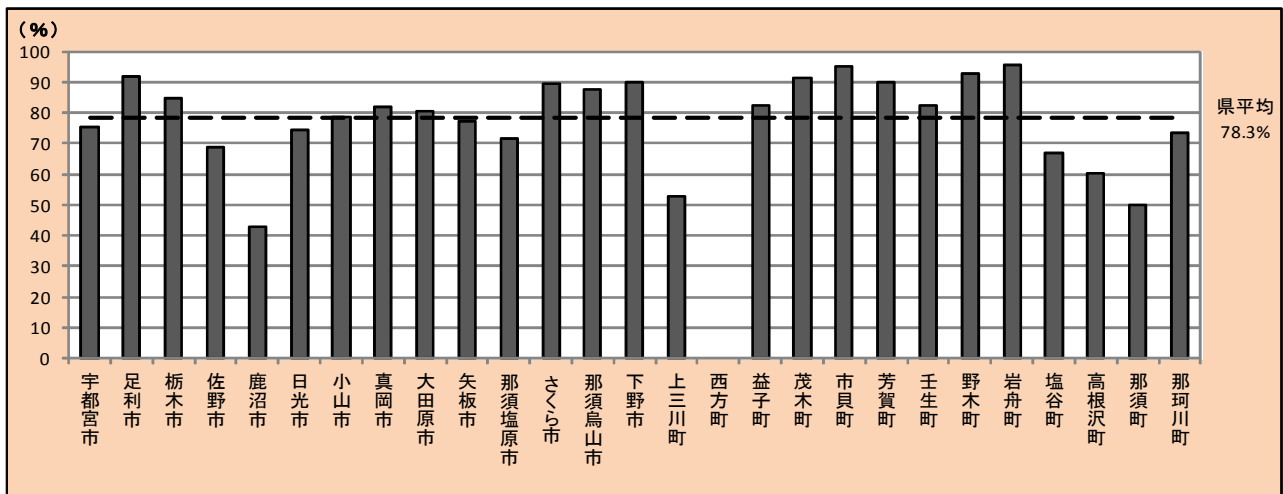


表9-2 市町別・受診者数及び精検受診率、精密検査結果の把握状況(平成22年度)

	指針年齢								
	指針外方式								
	要精検者数	精検 受診者数	精検受診率		精検 未把握者	未把握率	精検 未受診者	精検 未受診率	精検 未受診・ 未把握率
精検受診率			うち精検 結果未把握						
宇都宮市									
足利市									
栃木市									
佐野市									
鹿沼市	127	116	91.3%	10	8	14.2%	3	2.36%	16.5%
日光市	2						2	100%	100%
小山市									
真岡市									
大田原市									
矢板市									
那須塩原市									
さくら市									
那須烏山市									
下野市									
上三川町									
西方町	8	5	62.5%		2	25.0%	1	12.5%	37.5%
益子町									
茂木町									
市貝町									
芳賀町	6				6	100%			100%
壬生町									
野木町									
岩舟町									
塩谷町									
高根沢町									
那須町									
那珂川町									
計	143	121	84.6%	10	16	18.2%	6	4.20%	22.4%

(肺がん)

表10-1 年齢階級別・精密検査結果内訳 (平成22年度)

		平成22年度													
		指針方式													
		異常認めず	肺がんであった者											肺がん以外の疾患であった者	
			原発性がんとその他肺がんの合計	うち前回未受診者				うち前回も受診した者				(再掲) I期がん小計	(再掲) I期がん以外小計		原発性がん以外のその他肺がんの合計
小計	I期がん	I期がん以外		判別不明	小計	I期がん	I期がん以外	判別不明							
男	40-44	6													6
	45-49	7													4
	50-54	10	1	1	1						1				9
	55-59	29													23
	60-64	53	5	3		3		2		1	1		4		96
	65-69	99	10	6	2	4		4	1	3		3	7		143
	70-74	83	7	1		1		6		5	1		6		173
	75-79	83	8	5	2	3		3	2	1		4	4		138
	80以上	45	12	5	1	4		7	4	2	1	5	6		160
	計	415	43	21	6	15		22	7	12	3	13	27		752
女	40-44	8													11
	45-49	11													12
	50-54	22													15
	55-59	49	1					1		1			1		50
	60-64	88	2	2		2							2		118
	65-69	94	1					1	1			1			133
	70-74	122	2	1		1		1		1			2		174
	75-79	87	4	2	1	1		1		1		1	2	1	101
	80以上	53	1	1		1							1		89
	計	534	11	6	1	5		4	1	3		2	8	1	703
男女	40-44	14													17
	45-49	18													16
	50-54	32	1	1	1						1				24
	55-59	78	1					1		1			1		73
	60-64	141	7	5		5		2		1	1		6		214
	65-69	193	11	6	2	4		5	2	3		4	7		276
	70-74	205	9	2		2		7		6	1		8		347
	75-79	170	12	7	3	4		4	2	2		5	6	1	239
	80以上	98	13	6	1	5		7	4	2	1	5	7		249
	計	949	54	27	7	20		26	8	15	3	15	35	1	1,455

表10-2 年齢階級別・精密検査結果内訳 (平成22年度)

		平成22年度 指針外方式														
		異常 認め ず	肺がんであった者											肺がん 以外の 疾患で あった 者		
			原発性 がんと その他 肺がん の合計	うち原発性がん で前回未受診者				うち原発性がん で前回も受診した者				(再掲) I期 がん 小計	(再掲) I期 がん 以外 小計		原発性 がん 以外 の その他 肺がん の合計	
				小計	I期 がん	I期 がん 以外	判別 不明	小計	I期 がん	I期 がん 以外	判別 不明					
男	40-44															
	45-49	1														
	50-54	1														
	55-59															2
	60-64	1														8
	65-69	5														5
	70-74	1														10
	75-79	3														5
	80以上															2
	計	12														
女	40-44	3														1
	45-49	1														1
	50-54	3														8
	55-59	4														3
	60-64	3														12
	65-69	4														6
	70-74	1														10
	75-79															6
	80以上															1
	計	19														
男女	40-44	3														1
	45-49	2														1
	50-54	4														8
	55-59	4														5
	60-64	4														20
	65-69	9														11
	70-74	2														20
	75-79	3														11
	80以上															3
	計	31														

(肺がん)

表 1 1 - 1 市町別・精密検査結果内訳（平成 22 年度）

	平成22年度 指針方式													
	異常 認め ず	肺がんであった者												肺がん 以外の 疾患で あった 者
		原発性 がんと その他 肺がん の合計	うち前回未受診者				うち前回も受診した者				(再掲) I期 がん 小計	(再掲) I期 がん 以外 小計	原発性 がん 以外の その他 がんの 合計	
			小計	I期 がん	I期 がん 以外	判別 不明	小計	I期 がん	I期 がん 以外	判別 不明				
宇都宮市	316	24	14	1	13		10	1	9		2	22		382
足利市	161	5	1	1			3	2	1		3	1	1	261
栃木市	34	3	2	1	1		1	1			2	1		62
佐野市	42	4	1		1		3	2	1		2	2		99
鹿沼市														3
日光市	35	3					3			3				64
小山市	39													50
真岡市	39													81
大田原市	47	3	3	2	1						2	1		98
矢板市	12													25
那須塩原市	51													85
さくら市	21													49
那須烏山市	13	5	2	1	1		3	2	1		3	2		22
下野市	20													31
上三川町	17													23
西方町														
益子町	17													11
茂木町	10													10
市貝町	9	1	1		1							1		8
芳賀町	5	2					2		2			2		11
壬生町	10	1	1		1							1		25
野木町	7	1	1	1							1			5
岩舟町	11													9
塩谷町	7													3
高根沢町	11													12
那須町	6													13
那珂川町	9	2	1		1		1		1			2		13
計	949	54	27	7	20		26	8	15	3	15	35	1	1,455

表 1 1 - 2 市町別・精密検査結果内訳（平成 22 年度）

	平成22年度 指針外方式												
	異常 認め ず	肺がんであった者											肺がん 以外の 疾患で あった 者
		原発性 がんと その他 肺がん の合計	うち前回未受診者				うち前回も受診した者				(再掲) I期 がん 小計	(再掲) I期 がん 以外 小計	
小計	I期 がん		I期 がん 以外	判別 不明	小計	I期 がん	I期 がん 以外	判別 不明					
宇都宮市													
足利市													
栃木市													
佐野市													
鹿沼市	29												77
日光市													
小山市													
真岡市													
大田原市													
矢板市													
那須塩原市													
さくら市													
那須烏山市													
下野市													
上三川町													
西方町	2												3
益子町													
茂木町													
市貝町													
芳賀町													
壬生町													
野木町													
岩舟町													
塩谷町													
高根沢町													
那須町													
那珂川町													
計	31												80

(肺がん)

4 がん発見率、早期がん割合及び陽性反応適中度 (平成 22 年度)

○県内における肺がん検診のがん発見率、早期がん割合及び陽性反応適中度は下表のとおりである。

○がん発見率においては、男性が 0.08%と、女性の 0.01%より高く、男女計では 0.04%であり男性のみ許容値の範囲内であった。(表 1 2)

○I 期がん割合では、男性は平成 21 年度より 16.3%増の 30.2%、女性は平成 21 年度同様 18.2%、男女計では 12.3%増の 27.8%であった。(表 1 2)

○陽性反応適中度では、男性は平成 21 年度より 0.33%増の 2.56%、女性の 0.66%より高く、男女計では 1.62%であり男性のみ許容値の範囲内であった。(表 1 2)

表 1 2 がん発見率、早期がん割合及び陽性反応適中度 (平成 22 年度)

		平成22年度		平成21年度
		指針年齢		指針年齢
		指針方式	指針外方式	指針方式
がん発見率	男	0.08%		0.07%
		0.12%		0.05%
	女	0.01%		0.03%
		0.02%		0.03%
	計	0.04%		0.04%
		0.06%		0.04%
I 期がん割合	男	30.2%		13.9%
		14.0%		2.78%
	女	18.2%		18.2%
		9.09%		18.2%
	計	27.8%		15.5%
		13.0%		8.62%
陽性反応適中度	男	2.56%		2.23%
		3.38%		1.47%
	女	0.66%		1.34%
		1.00%		1.33%
	計	1.62%		1.78%
		2.21%		1.40%

注) 下段は、前回未受診者の内数

参考)

がん発見率の許容値 : 0.03%以上

陽性反応適中度の許容値 : 1.3%以上

(出典:「今後の我が国におけるがん検診評価の在り方について」(がん検診事業評価委員会報告書))

表 1 3 年齢階級別・がん発見率、早期がん割合及び陽性反応適中度（平成 22 年度）

		指針方式									
		検診受診者数	要精検者数	がんであった者の数	うち I 期がん者の数	がん発見率		I 期がん割合		陽性反応適中度	
						全体	うち前回未受診者	全体	うち前回未受診者	全体	うち前回未受診者
男	40-44	2,278人									
	45-49	2,002人	24人								
	50-54	2,763人	33人	1人	1人	0.04%	0.09%	100%	100%	3.03%	5.00%
	55-59	4,451人	69人								
	60-64	9,919人	211人	5人		0.05%	0.08%			2.37%	3.03%
	65-69	11,466人	350人	10人	3人	0.09%	0.18%	30.0%	20.0%	2.86%	5.26%
	70-74	10,682人	349人	7人		0.07%	0.04%			2.01%	0.83%
	75-79	7,927人	310人	8人	4人	0.10%	0.27%	50.0%	25.0%	2.58%	4.72%
	80以上	5,655人	318人	12人	5人	0.21%	0.38%	41.7%	8.33%	3.77%	4.63%
	計	57,143人	1,679人	43人	13人	0.08%	0.12%	30.2%	14.0%	2.56%	3.38%
女	40-44	5,036人	30人								
	45-49	5,115人	36人								
	50-54	6,532人	51人								
	55-59	10,004人	120人	1人		0.01%				0.83%	
	60-64	16,642人	263人	2人		0.01%	0.04%			0.76%	1.77%
	65-69	14,527人	289人	1人	1人	0.01%		100%		0.35%	
	70-74	12,924人	364人	2人		0.02%	0.03%			0.55%	0.81%
	75-79	9,611人	267人	4人	1人	0.04%	0.09%	25.0%	25.0%	1.50%	2.33%
	80以上	6,811人	242人	1人		0.01%	0.06%			0.41%	1.22%
	計	87,202人	1,662人	11人	2人	0.01%	0.02%	18.2%	9.09%	0.66%	1.00%
男女	40-44	7,314人	30人								
	45-49	7,117人	60人								
	50-54	9,295人	84人	1人	1人	0.01%	0.03%	100%	100%	1.19%	2.44%
	55-59	14,455人	189人	1人		0.01%				0.53%	
	60-64	26,561人	474人	7人		0.03%	0.05%			1.48%	2.36%
	65-69	25,993人	639人	11人	4人	0.04%	0.08%	36.4%	18.2%	1.72%	3.03%
	70-74	23,606人	713人	9人		0.04%	0.03%			1.26%	0.82%
	75-79	17,538人	577人	12人	5人	0.07%	0.17%	41.7%	25.0%	2.08%	3.65%
	80以上	12,466人	560人	13人	5人	0.10%	0.19%	38.5%	7.69%	2.32%	3.16%
	計	144,345人	3,341人	54人	15人	0.04%	0.06%	27.8%	13.0%	1.62%	2.21%

(肺がん)

表 1 4 市町別・がん発見率、早期がん割合及び陽性反応適中度 (平成 22 年度)

	指針年齢									
	指針方式									
	検診受診者数	要精検者数	がんであった者の数	うち I 期がん者の数	がん発見率		I 期がん割合		陽性反応適中度	
					全体	うち前回未受診者	全体	うち前回未受診者	全体	うち前回未受診者
宇都宮市	36,354人	1,093人	24人	2人	0.07%	0.10%	8.33%	4.17%	2.20%	2.64%
足利市	6,267人	466人	5人	3人	0.08%		60.0%	20.0%	1.07%	
栃木市	6,772人	119人	3人	2人	0.04%	0.07%	66.7%	33.3%	2.52%	3.17%
佐野市	7,914人	228人	4人	2人	0.05%	0.06%	50.0%		1.75%	2.94%
鹿沼市	406人	7人								
日光市	9,296人	141人	3人		0.03%				2.13%	
小山市	6,619人	117人								
真岡市	9,063人	151人								
大田原市	10,309人	188人	3人	2人	0.03%	0.12%	66.7%	66.7%	1.60%	4.48%
矢板市	3,155人	53人								
那須塩原市	11,513人	193人								
さくら市	5,016人	85人								
那須烏山市	2,070人	56人	5人	3人	0.24%	0.35%	60.0%	20.0%	8.93%	8.70%
下野市	3,290人	59人								
上三川町	3,394人	78人								
西方町										
益子町	2,099人	34人								
茂木町	2,093人	23人								
市貝町	1,458人	20人	1人		0.07%	0.25%			5.00%	12.5%
芳賀町	1,983人	20人	2人		0.10%				10.0%	
壬生町	3,558人	45人	1人		0.03%	0.11%			2.22%	9.09%
野木町	1,243人	14人	1人	1人	0.08%	0.18%	100%	100%	7.14%	9.09%
岩舟町	820人	22人								
塩谷町	2,030人	15人								
高根沢町	2,068人	38人								
那須町	3,150人	42人								
那珂川町	2,405人	34人	2人		0.08%	0.17%			5.88%	12.5%
計	144,345人	3,341人	54人	15人	0.04%	0.06%	27.8%	13.0%	1.62%	2.21%

表 1 5 検診機関別・がん発見率、早期がん割合及び陽性反応適中度（平成 22 年度）

		平成22年度									
		指針年齢									
		指針方式									
		検診受診者数	要精検者数	がんであった者の数	うちⅠ期がん者の数	がん発見率		Ⅰ期がん割合		陽性反応適中度	
全体	うち前回未受診者					全体	うち前回未受診者	全体	うち前回未受診者		
県全体	男	57,143人	1,679人	43人	13人	0.08%	0.12%	30.2%	14.0%	2.56%	3.38%
	女	87,202人	1,662人	11人	2人	0.01%	0.02%	18.2%	9.09%	0.66%	1.00%
	計	144,345人	3,341人	54人	15人	0.04%	0.06%	27.8%	13.0%	1.62%	2.21%
①	男	10,393人	180人	4人		0.04%	0.03%			2.22%	1.28%
	女	13,975人	115人								
	計	24,368人	295人	4人		0.02%	0.01%			1.36%	0.79%
②	男	4,495人	116人	1人		0.02%	0.08%			0.86%	2.56%
	女	7,018人	95人	1人		0.01%	0.05%			1.05%	2.78%
	計	11,513人	211人	2人		0.02%	0.06%			0.95%	2.67%
③	男	4,595人	100人	4人		0.09%				4.00%	
	女	8,376人	122人	1人		0.01%				0.82%	
	計	12,971人	222人	5人		0.04%				2.25%	
④	男										
	女										
	計										
⑤	男	183人	10人								
	女	91人	4人								
	計	274人	14人								
⑥	男	25,422人	675人	18人	9人	0.07%	0.10%	50.0%	27.8%	2.67%	3.08%
	女	37,543人	615人	1人		0.00%				0.16%	
	計	62,965人	1,290人	19人	9人	0.03%	0.04%	47.4%	26.3%	1.47%	1.57%
⑦	男										
	女										
	計										
⑧	男	9,854人	395人	15人	3人	0.15%	0.33%	20.0%	6.67%	3.80%	5.81%
	女	16,133人	448人	4人		0.02%	0.08%			0.89%	2.34%
	計	25,987人	843人	19人	3人	0.07%	0.18%	15.8%	5.26%	2.25%	4.08%
⑨	男	2,201人	203人	1人	1人	0.05%		100%		0.49%	
	女	4,066人	263人	4人	2人	0.10%		50.0%	25.0%	1.52%	
	計	6,267人	466人	5人	3人	0.08%		60.0%	20.0%	1.07%	