

第 27 回 栃木県新型コロナウイルス 感染症対策本部会議

日時 令和 2 (2020) 年 8 月 4 日 (火) 15 : 00 ~

場所 県庁舎本館 8 階 危機管理センター本部室

次 第

1 開 会

2 議 題

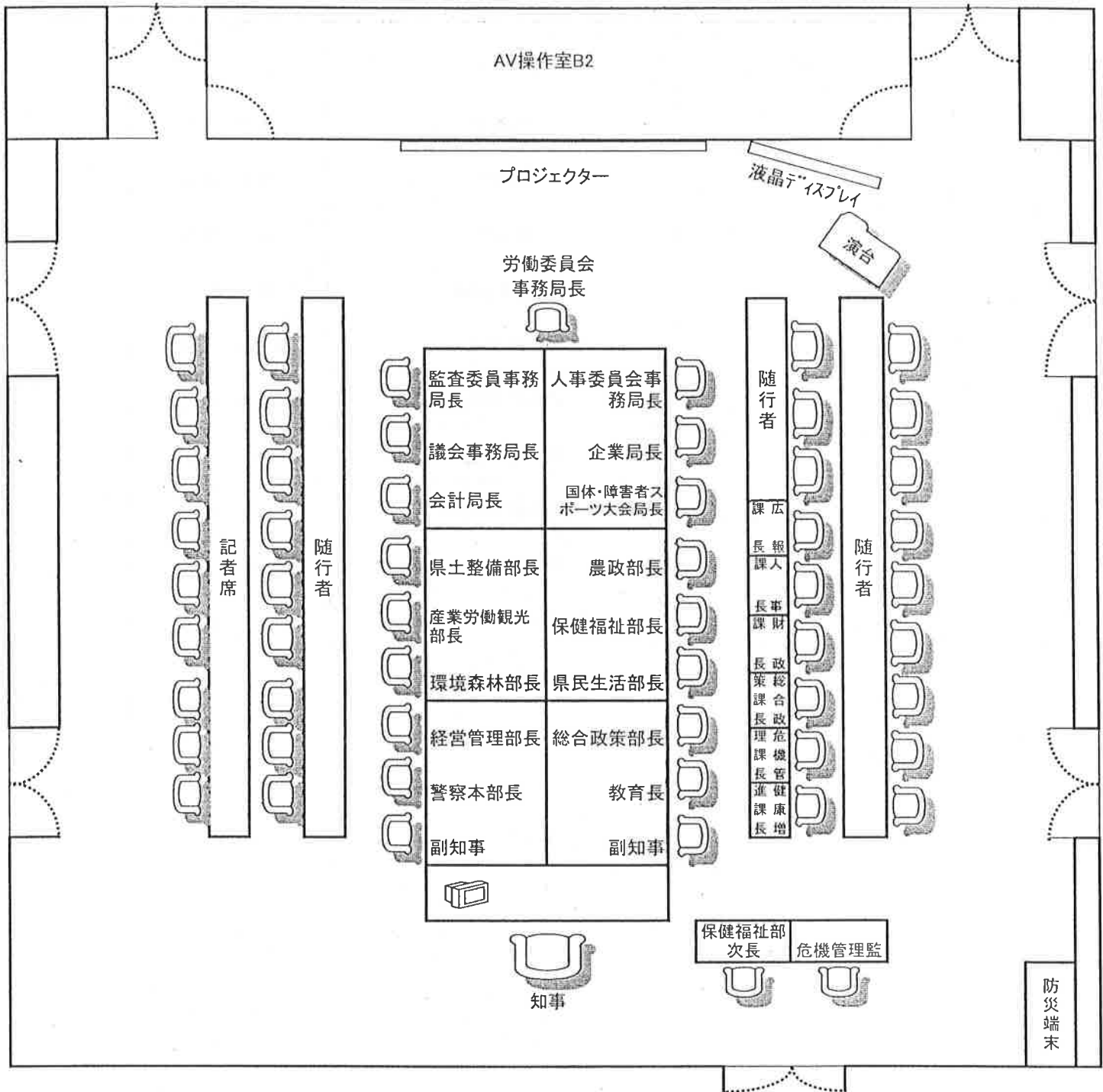
- (1) 新型コロナウイルス感染症患者の発生状況について
- (2) 今後の対応について
- (3) その他

3 閉 会

栃木県新型コロナウイルス感染症対策本部名簿

本部長	栃木県知事	福田 富一
副本部長	副知事	北村 一郎
	副知事	岡本 誠司
本部員	教育長	荒川 政利
	警察本部長	原田 義久
	総合政策部長	阿久澤 真理
	経営管理部長	茂呂 和巳
	県民生活部長	千金楽 宏
	環境森林部長	鈴木 英樹
	保健福祉部長	海老名 英治
	産業労働観光部長	小竹 欣男
	農政部長	鈴木 正人
	県土整備部長	熊倉 一臣
	国体・障害者スポーツ大会局長	石松 英昭
	会計局長	國井 隆弘
	企業局長	矢野 哲也
	県議会事務局長	篠崎 和男
	人事委員会事務局長	熊倉 精介
	監査委員事務局長	加藤 高
	労働委員会事務局長	松崎 禎彦
危機管理監	松村 誠	
保健福祉部次長	関本 充博	

本部会議座席表(危機管理センター本部室)



栃木県内 新型コロナウイルス感染症 発生状況

番号	年代	性別	居住地	陽性確認日	退院・退所日	備考
1	60代	女性	県南	2月22日	3月27日	クルーズ船下船
2	30代	女性	県南	3月5日	3月12日	大阪ライブハウス、ショッピングセンター勤務
3	40代	女性	宇都宮	3月18日	4月1日	タイ旅行 ※宇都宮市1例目
4	50代	男性	県南	3月20日	4月3日	ポルトガル旅行
5	40代	男性	フィリピン	3月24日	4月10日	フィリピンから帰国
6	70代	男性	安足	3月24日	4月20日	親族との接触あり
7	60代	女性	安足	3月25日	4月3日	No. 6の妻
8	50代	男性	県西	3月25日	4月11日	No. 6の同僚
9	50代	女性	県西	3月25日	5月4日	No. 8の妻
10	40代	男性	県南	3月25日	4月18日	別の新型コロナ感染者と濃厚接触
11	10代	男性	県南	3月26日	4月14日	No. 10の子
12	60代	男性	東京都	3月29日	5月12日	接待を伴う飲食あり
13	30代	男性	宇都宮	3月31日	5月28日	※宇都宮市2例目
14	50代	男性	県南	3月31日	4月27日	
15	20代	男性	県外	4月1日	4月29日	県外で発症 ※宇都宮市3例目
16	40代	男性	宇都宮	4月1日	5月14日	No. 13の兄 ※宇都宮市4例目
17	40代	男性	県南	4月1日	5月18日	
18	30代	男性	宇都宮	4月6日	5月8日	接待を伴う飲食あり ※宇都宮市5例目
				5月22日	6月8日	
19	30代	男性	宇都宮	4月6日	5月8日	※宇都宮市6例目
20	20代	男性	栃木市	4月7日	4月28日	
21	30代	女性	宇都宮	4月7日	5月8日	都内の接客業 ※宇都宮市7例目
22	40代	男性	宇都宮	4月7日	5月8日	神奈川県に出張 ※宇都宮市8例目
23	40代	男性	足利市	4月8日	5月10日	都内ライブハウス
24	10代	女性	佐野市	4月8日	4月22日	No. 20の知人
25	20代	男性	佐野市	4月8日	4月22日	No. 20の同僚
26	30代	男性	下野市	4月8日	4月29日	別の新型コロナ感染者と濃厚接触
27	60代	女性	宇都宮市	4月8日	5月2日	No. 21の母 ※宇都宮市9例目
28	30代	女性	宇都宮市	4月8日	5月1日	No. 21の妹 ※宇都宮市10例目
29	40代	男性	鹿沼市	4月9日	4月19日	
30	70代	男性	栃木市	4月9日	5月19日	
31	70代	女性	那須塩原市	4月9日	5月27日	
32	20代	女性	県外	4月10日	5月11日	No. 14の娘
33	70代	男性	那須塩原市	4月11日	6月24日	No. 31の夫
34	60代	男性	小山市	4月11日	4月28日	
35	40代	男性	栃木市	4月11日	4月24日	
36	30代	女性	栃木市	4月13日	5月11日	No. 35の妻
37	60代	男性	栃木市	4月14日	5月12日	
38	30代	男性	宇都宮市	4月14日	4月28日	家族が他県で発症 ※宇都宮市11例目
39	60代	女性	那須塩原市	4月15日	5月9日	
40	40代	女性	宇都宮市	4月15日	4月29日	※宇都宮市12例目
41	50代	女性	那須塩原市	4月16日	6月4日	No. 31及びNo. 33の子
42	50代	男性	栃木市	4月16日	5月18日	No. 37の同僚
43	50代	女性	栃木市	4月17日	5月9日	
44	60代	男性	那須塩原市	4月17日	5月15日	No. 39の夫
45	60代	女性	栃木市	4月19日	5月19日	No. 43の同僚
46	60代	女性	那須塩原市	4月19日	5月2日	
47	50代	男性	栃木市	4月20日	5月12日	No. 45の同僚
48	70代	男性	栃木市	4月20日	5月30日	No. 45の同僚
49	60代	男性	栃木市	4月20日	5月18日	No. 37の兄

栃木県内 新型コロナウイルス感染症 発生状況

番号	年代	性別	居住地	陽性確認日	退院・退所日	備考
50	30代	男性	真岡市	4月21日	5月11日	
51	20代	女性	栃木市	4月21日	6月1日	No. 47の娘
52	70代	男性	那須塩原市	4月22日	5月11日	別の新型コロナ感染者と同じ会合に参加
53	80代	女性	大田原市	4月25日	6月3日	
54	70代	男性	栃木市	4月26日	5月19日	
55	30代	女性	さいたま市	4月28日	他県医療機関入院中	※宇都宮市13例目 4/30発生届取下げのため削除
55	60代	女性	宇都宮市	5月7日	5月30日	※宇都宮市13例目
56	70代	男性	宇都宮市	5月8日	5月30日	No. 55の夫 ※宇都宮市14例目
57	70代	女性	宇都宮市	5月12日	6月3日	※宇都宮市15例目
58	40代	女性	宇都宮市	5月14日	6月5日	※宇都宮市16例目
59	70代	女性	宇都宮市	5月15日	6月5日	No. 57の友人 ※宇都宮市17例目
60	10代	女性	宇都宮市	5月15日	6月4日	No. 58の子 ※宇都宮市18例目
61	60代	女性	宇都宮市	5月18日	6月9日	No. 58の同僚 ※宇都宮市19例目
62	40代	女性	宇都宮市	5月19日	6月4日	No. 61の同僚 ※宇都宮市20例目
63	60代	女性	宇都宮市	5月20日	6月4日	No. 62の母 ※宇都宮市21例目
64	50代	女性	宇都宮市	5月20日	6月6日	No. 58・61・62の同僚 ※宇都宮市22例目
65	70代	男性	宇都宮市	5月25日	6月12日	No. 62の父及びNo.63の夫 ※宇都宮市23例目
66	20代	男性	埼玉県	6月2日	6月11日	
67	20代	女性	益子町	6月27日	7月6日	県外の新型コロナ感染者と濃厚接触
68	20代	女性	さくら市	6月27日	7月9日	県外の新型コロナ感染者と濃厚接触
69	10代	女性	さくら市	6月27日	7月7日	県外の新型コロナ感染者と濃厚接触
70	30代	男性	宇都宮市	6月28日	7月7日	No. 67・68・69の同僚 ※宇都宮市24例目
71	10代	女性	宇都宮市	6月28日	7月7日	No. 67・68・69の同僚 ※宇都宮市25例目
72	30代	男性	鹿沼市	6月28日	7月7日	No. 67・68・69の同僚
73	20代	女性	上三川町	6月28日	7月9日	No. 67・68・69の同僚
74	20代	女性	那須烏山市	6月28日	7月14日	No. 67・68・69の同僚
75	20代	女性	鹿沼市	6月29日	7月9日	No. 72の妻
76	30代	男性	上三川町	6月29日	7月9日	No. 73の知人
77	70代	男性	小山市	6月30日	7月9日	
78	20代	男性	鹿沼市	6月30日	7月9日	
79	20代	男性	宇都宮市	6月30日	7月8日	No. 78の同僚 ※宇都宮市26例目
80	30代	女性	宇都宮市	7月1日	7月9日	No. 79の知人 ※宇都宮市27例目
81	20代	男性	宇都宮市	7月1日	7月7日	No. 70の知人 ※宇都宮市28例目
82	20代	男性	宇都宮市	7月1日	7月8日	No. 78・79の同僚 ※宇都宮市29例目
83	30代	男性	宇都宮市	7月2日	7月9日	クラスター発生店舗利用 ※宇都宮市30例目
84	20代	女性	宇都宮市	7月2日	7月13日	No. 82の知人 ※宇都宮市31例目
85	20代	男性	真岡市	7月3日	7月13日	No. 78・79・82の同僚
86	60代	女性	宇都宮市	7月3日	7月13日	No. 83の同僚 ※宇都宮市32例目
87	30代	女性	宇都宮市	7月5日	7月17日	No. 86の娘 ※宇都宮市33例目
88	30代	男性	宇都宮市	7月7日	7月15日	県外の新型コロナ感染者と濃厚接触 ※宇都宮市34例目
89	40代	女性	佐野市	7月8日	7月17日	東京都内の舞台を観劇
90	10歳未満	男性	宇都宮市	7月8日	7月20日	No. 88の子 ※宇都宮市35例目
91	20代	男性	佐野市	7月10日	7月21日	
92	30代	女性	佐野市	7月10日	7月20日	東京都内の舞台を観劇
93	40代	女性	真岡市	7月10日	7月25日	
94	40代	女性	小山市	7月12日	7月21日	家族が他県で陽性判明
95	10歳未満	女性	小山市	7月12日	7月21日	No. 94の娘 家族が他県で陽性判明
96	20代	男性	小山市	7月13日	7月29日	No. 94の息子 家族が他県で陽性判明
97	20代	男性	小山市	7月13日	7月31日	No. 96の知人 他県での陽性判明者・No. 94との接触もあり
98	30代	女性	宇都宮市	7月13日	7月23日	No. 70の同居家族 ※宇都宮市36例目
99	20代	男性	小山市	7月14日	7月27日	No. 96・97の知人 他県での陽性判明者・No. 94との接触もあり
100	30代	女性	小山市	7月14日	7月23日	No. 94の同僚
101	50代	女性	小山市	7月14日	7月27日	No. 94の同僚

栃木県内 新型コロナウイルス感染症 発生状況

番号	年代	性別	居住地	陽性確認日	退院・退所日	備考
102	50代	女性	小山市	7月14日	7月27日	No. 94の同僚
103	50代	女性	小山市	7月14日	7月27日	No. 94の同僚
104	30代	男性	真岡市	7月15日	7月30日	
105	40代	男性	野木町	7月14日	7月26日	東京都内の職場に勤務
106	60代	女性	小山市	7月15日	7月27日	集会に参加
107	20代	男性	宇都宮市	7月15日	7月17日	※宇都宮市37例目
108	50代	女性	小山市	7月16日	7月27日	No. 103の妹、No. 121の妻、No. 109・122・123の母
109	10代	女性	小山市	7月16日	7月27日	No. 103の妹の子、No. 108・121の次女、No. 122の妹、No. 123の姉
110	20代	男性	宇都宮市	7月16日	7月25日	※宇都宮市38例目
111	80代	女性	宇都宮市	7月16日	7月28日	No. 104の高齢者用住宅利用者 ※宇都宮市39例目
112	20代	女性	宇都宮市	7月16日	7月27日	No. 104の同僚 ※宇都宮市40例目
113	30代	男性	小山市	7月17日	7月29日	No. 106の知人、同じ集会に参加
114	50代	女性	小山市	7月17日	7月27日	No. 106の知人、同じ集会に参加
115	10代	男性	小山市	7月17日	7月29日	No. 106の知人、同じ集会に参加
116	20代	男性	鹿沼市	7月17日	7月26日	No. 110の同僚
117	20代	女性	日光市	7月17日	7月27日	No. 116の知人
118	30代	男性	宇都宮市	7月17日	7月25日	No. 112の家族、※宇都宮市41例目
119	60代	男性	小山市	7月18日	7月27日	No. 106の夫
120	60代	男性	小山市	7月18日	7月28日	No. 96の同僚
121	40代	男性	小山市	7月18日	7月29日	No. 108の夫、No. 109・122・123の父
122	20代	女性	小山市	7月18日	7月28日	No. 108・121の長女、No. 109・123の姉
123	10代	男性	小山市	7月18日	7月28日	No. 108・121の長男、No. 109・122の弟
124	30代	男性	下野市	7月18日	7月29日	No. 110の同僚 ※宇都宮市42例目
125	30代	女性	小山市	7月19日	7月31日	No. 126の妻、No. 106と同じ集会に参加
126	40代	男性	小山市	7月19日	7月31日	No. 125の夫、No. 106と同じ集会に参加
127	20代	女性	真岡市	7月19日	7月25日	埼玉県内の知人宅に宿泊
128	40代	男性	小山市	7月19日	7月31日	No. 129の夫、No. 130の父、No. 131の祖父、No. 106と同じ集会に参加
129	40代	女性	小山市	7月19日	7月31日	No. 128の妻、No. 130の母、No. 131の祖母、No. 106と同じ集会に参加
130	20代	女性	小山市	7月19日	7月29日	No. 128・129の長女、No. 131の母、No. 106と同じ集会に参加
131	10才未満	男性	小山市	7月19日	7月29日	No. 130の子、No. 106と同じ集会に参加
132	30代	男性	宇都宮市	7月19日	7月29日	No. 110の同僚 ※宇都宮市43例目
133	40代	女性	小山市	7月19日	7月31日	
134	40代	女性	小山市	7月20日	7月30日	No. 106と同じ集会に参加
135	20代	男性	大田原市	7月20日	7月29日	No. 110の同僚 ※宇都宮市44例目
136	20代	女性	宇都宮市	7月20日	7月30日	No. 124の知人 ※宇都宮市45例目
137	40代	男性	小山市	7月21日	7月31日	No. 134の夫
138	10代	男性	小山市	7月21日	8月3日	No. 134・137の長男
139	20代	男性	宇都宮市	7月21日	7月29日	※宇都宮市46例目
140	30代	女性	宇都宮市	7月22日	8月1日	No. 132の知人 ※宇都宮市47例目
141	30代	男性	宇都宮市	7月22日	8月1日	No. 136の知人 ※宇都宮市48例目
142	40代	男性	県外	7月22日	7月28日	※宇都宮市49例目
143	20代	男性	小山市	7月22日	7月30日	
144	20代	女性	小山市	7月23日		No. 106の知人、他県での陽性判明者との接触あり
145	80代	女性	日光市	7月23日		
146	30代	男性	真岡市	7月23日		
147	20代	女性	小山市	7月23日	8月1日	
148	20代	女性	鹿沼市	7月23日	8月1日	
149	70代	男性	日光市	7月24日		No. 145の同僚
150	50代	女性	日光市	7月24日		No. 145の同僚
151	80代	女性	壬生町	7月24日		※宇都宮市50例目
152	70代	女性	日光市	7月25日		No. 145・149・150の同僚
153	70代	女性	日光市	7月25日		No. 145・149・150の同僚
154	70代	男性	日光市	7月25日		No. 145・149・150の同僚
155	40代	男性	鹿沼市	7月25日		No. 148の父
156	50代	女性	鹿沼市	7月25日		No. 148の母

栃木県内 新型コロナウイルス感染症 発生状況

番号	年代	性別	居住地	陽性確認日	退院・退所日	備考
157	70代	女性	鹿沼市	7月25日		No. 148の祖母
158	20代	男性	栃木市	7月25日	7月28日	No. 159の子
159	60代	男性	栃木市	7月25日	7月28日	No. 158の父
160	70代	女性	日光市	7月26日		No. 150の夫の母
161	10代	女性	日光市	7月26日		No. 153の孫、No. 162・163例目の姉
162	10代	男性	日光市	7月26日		No. 153の孫、No. 161例目の弟、No. 163例目の兄
163	10才未満	女性	日光市	7月26日		No. 153の孫、No. 161・162例目の妹
164	30代	男性	宇都宮市	7月26日		東京都内の職場に勤務 No. 165の夫 ※宇都宮市51例目
165	30代	女性	宇都宮市	7月26日		No. 164の妻 ※宇都宮市52例目
166	40代	男性	宇都宮市	7月26日		※宇都宮市53例目
167	20代	女性	宇都宮市	7月27日		※宇都宮市54例目
168	60代	女性	宇都宮市	7月28日		※宇都宮市55例目
169	40代	男性	宇都宮市	7月28日		※宇都宮市56例目
170	70代	男性	鹿沼市	7月28日		No. 148・171の祖父、No. 155・156の父、No. 157の夫
171	30代	男性	鹿沼市	7月28日		No. 148の兄、No. 155・156の長男、No. 157・170の孫
172	70代	男性	益子町	7月29日		
173	70代	男性	茨城県	7月29日		No. 149の知人
174	60代	女性	茨城県	7月29日		No. 160の勤務先の利用者
175	10代	女性	日光市	7月29日		No. 161と同じ部活に参加
176	30代	女性	宇都宮市	7月29日		No. 168の娘 ※宇都宮市57例目
177	30代	男性	宇都宮市	7月29日		No. 168の娘の夫 ※宇都宮市58例目
178	10才未満	女性	宇都宮市	7月29日		No. 168の孫 ※宇都宮市59例目
179	10才未満	女性	宇都宮市	7月29日		No. 168の孫 ※宇都宮市60例目
180	60代	男性	宇都宮市	7月29日		No. 168の夫 ※宇都宮市61例目
181	40代	男性	宇都宮市	7月29日		No. 168の同僚 ※宇都宮市62例目
182	40代	男性	県外	7月29日		No. 168の同僚 ※宇都宮市63例目
183	30代	男性	宇都宮市	7月29日		No. 167の勤務先の関係者 ※宇都宮市64例目
184	40代	男性	宇都宮市	7月29日		※宇都宮市65例目
185	40代	男性	宇都宮市	7月29日		※宇都宮市66例目
186	20代	女性	矢板市	7月29日		
187	40代	男性	那須塩原市	7月29日		No. 188の孫
188	90代	女性	那須塩原市	7月29日		No. 187の祖母
189	30代	男性	宇都宮市	7月30日		接待を伴う飲食店を利用 ※宇都宮市67例目
190	30代	女性	宇都宮市	7月30日		No. 184の妻 ※宇都宮市68例目
191	10才未満	男性	宇都宮市	7月30日		No. 184の子 ※宇都宮市69例目
192	30代	男性	真岡市	7月31日		
193	40代	男性	佐野市	7月31日		都内の接待を伴う飲食店利用
194	30代	男性	那須塩原市	7月31日		
195	30代	女性	宇都宮市	7月31日		※宇都宮市70例目
196	40代	男性	さくら市	8月2日		県外の飲食店で会食
197	40代	女性	宇都宮市	8月2日		※宇都宮市71例目
198	20代	女性	宇都宮市	8月2日		No. 183の同僚 ※宇都宮市72例目
199	50代	女性	宇都宮市	8月2日		※宇都宮市73例目
200	50代	男性	栃木市	8月3日		
201	20代	男性	宇都宮市	8月3日		※宇都宮市74例目
202	40代	男性	宇都宮市	8月3日		※宇都宮市75例目

※居住地にかかわらず、感染症の予防及び感染症の患者に対する医療に関する法律に基づき、栃木県及び宇都宮市に届け出のあった患者について掲載しています。(他県や検疫所に届け出があった患者は、他県等で公表されます。)
 ※患者・御家族の個人情報保護に御理解と御配慮をお願いします。
 ※退院・退所日の「退院」には、感染症法上の入院勧告解除(入院中)を含みます。

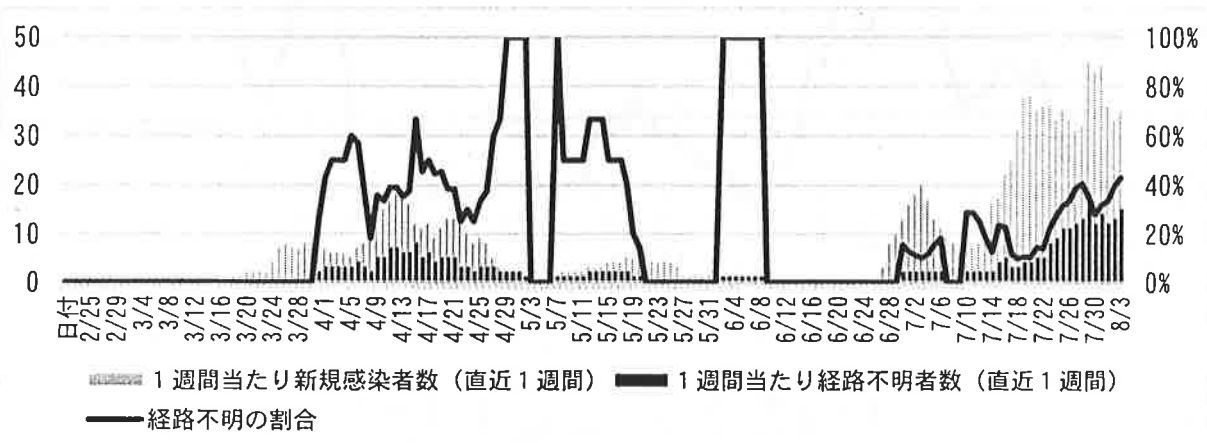
警戒度モニタリング状況等について

1 警戒度指標の状況（令和2（2020）年8月3日現在）

指標	現状		警戒度
新規感染者数（直近1週間）	35人	7/28～8/3	特定警戒
検査陽性率（直近1週間）	2.3%	7/28～8/3	感染観察
病床の稼働率	19.2%	8/3	感染観察
重症病床の稼働率	0%	8/3	感染観察

- 新規感染者数が直近1週間で35人（過去最大は7/23～29の45人）
- このうち、感染経路不明は15名
- 新規感染者中の高齢者の割合は2～3割程度で推移
（29.0% [7/21～27] → 20.0% [7/28～8/3]）

（参考）感染経路不明の割合の推移（直近1週間）



2 国内の発生動向

- 6月中～下旬以降、新規感染者数が増加傾向
- 7月中旬～8月上旬に、各地で過去最多の新規感染者数を記録

3 近隣都県の新規感染者数

- 福島県、茨城県、群馬県は1日当たり0～15人で推移（7月28日～8月3日）
- 首都圏は6月中～下旬以降、増加傾向
（東京都：8/1に過去最多472人、埼玉県：8/1, 8/2に過去最多74人。）

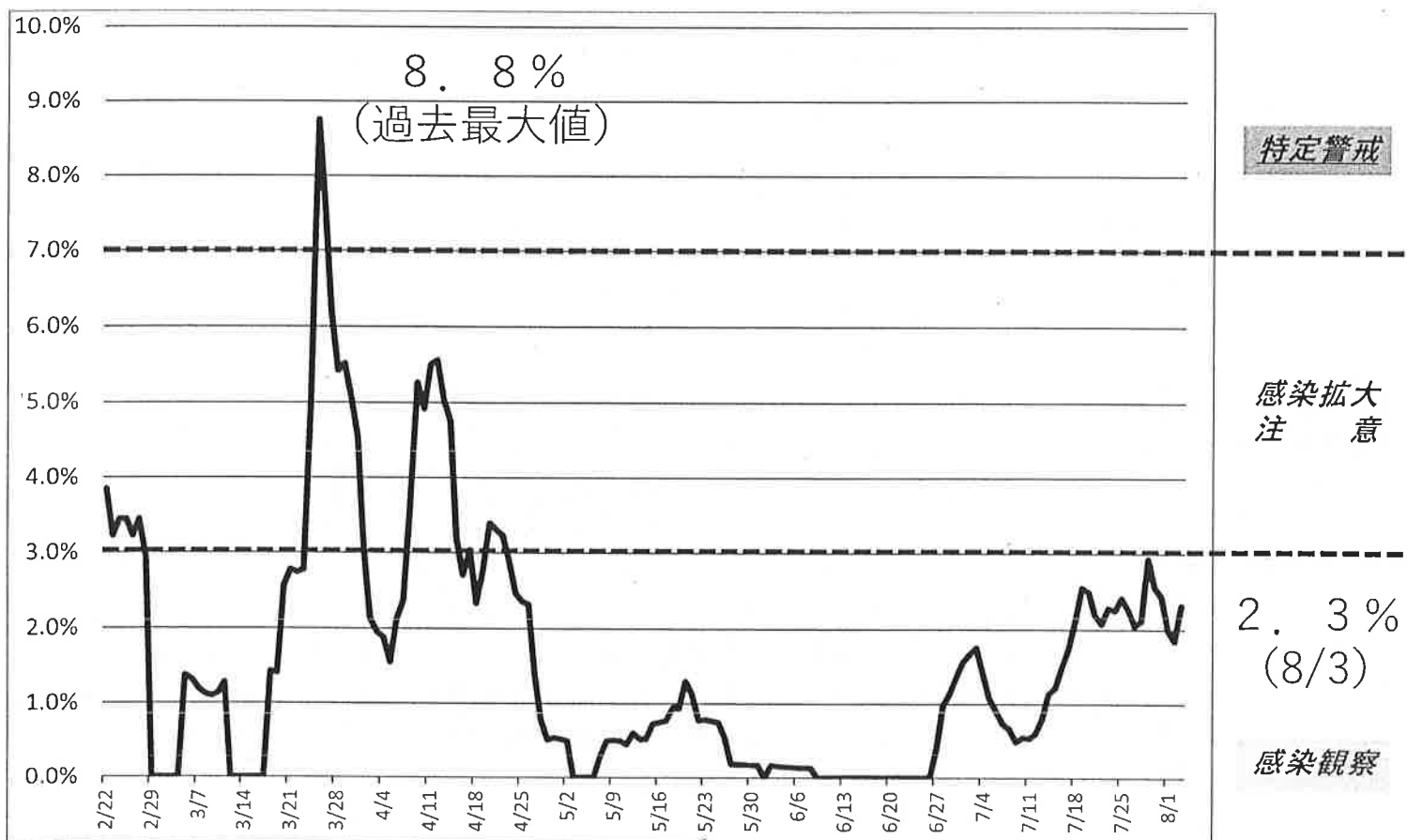
4 評価

- 新規感染者数が特定警戒のレベルにあり、この1ヶ月で5つのクラスターが発生したほか、感染経路不明者も増加していることに加え、病床稼働率の減少傾向も見られないことから、警戒レベル「感染拡大注意」を維持する。
- これまで発生したクラスターでは、マスク未着用や不十分な換気などが感染拡大の要因と考えられることから、改めて基本的な感染防止対策の徹底と、感染防止対策が十分でない場所への外出を控えること等を要請する。
- お盆休みの帰省など、全国的な人の移動の増加が想定される中で、大人数での宴会・飲み会の自粛のほか、体調が悪い場合は帰省を控えるよう、家庭でよく話しあっていただくとともに、高齢者等感染した場合のリスクが高い方がいる家庭での帰省の受入れは、十分な配慮をお願いします。

新規感染者数（直近1週間）

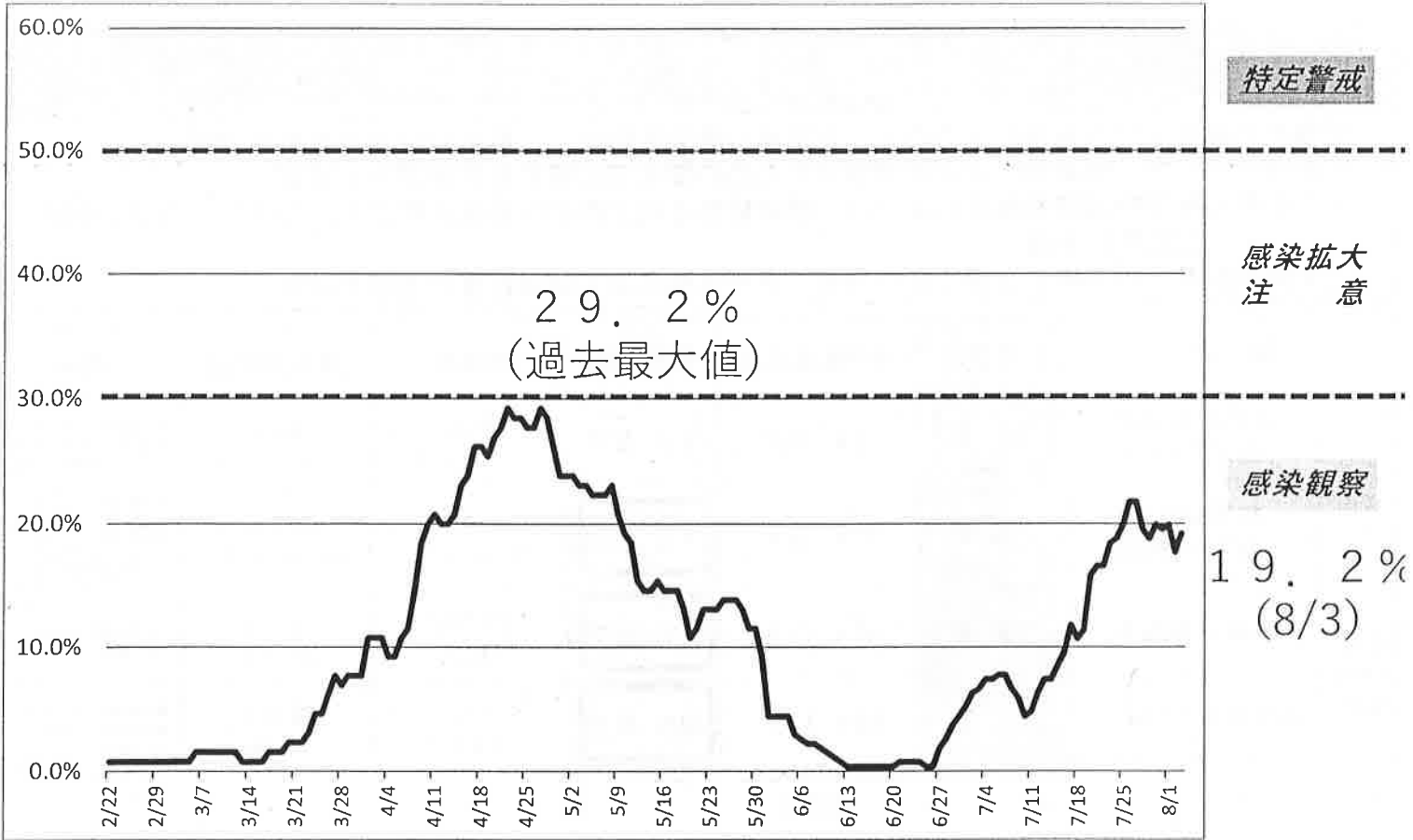


検査陽性率（直近1週間）



※陽性率は民間の検査結果により後日変動する。

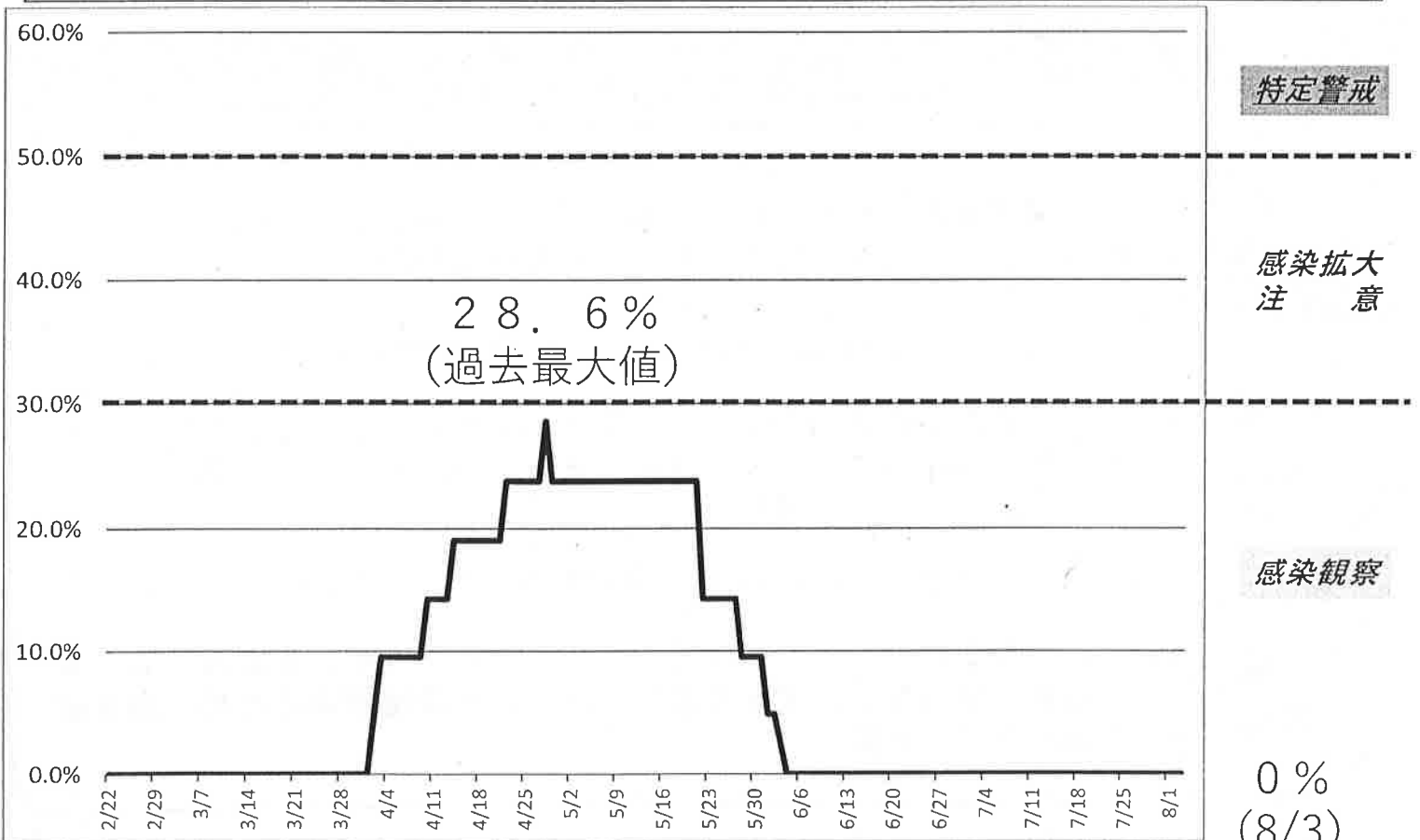
病床の稼働率



※受入病床数：5/31までは130床、6/1から271床

※6/21から利用病床数には、空港検疫・県外で確認された陽性者による病床利用を算入しています。

重症病床の稼働率



※重症病床数：5/31までは受入病床130床のうち21床、6/1から受入病床271床のうち41床

※6/21から利用病床数には、空港検疫・県外で確認された陽性者による病床利用を算入しています。

警戒度に関する判断基準

- 県内の感染拡大状況を判断するため、有識者の意見を踏まえ、栃木県独自の指標を設定
- 各指標について、感染拡大状況を判断するための警戒度に関する判断基準を設定
- ⇒各指標の推移や近隣都県の感染状況、感染経路不明症例の割合等を踏まえ、感染防止対策の対応レベルを総合的に判断
- ※警戒度を上げる場合は速やかに判断。下げる場合は2週間程度の推移を観察。

指標		特定警戒	感染拡大注意	感染観察	現在値	過去最大値	備考
感染状況	新規感染者数 (直近1週間)	10人超	10人以下	5人以下	35人 (7.28-8.3)	45人 (7.23-7.29)	特定警戒のレベルを、国による「人口10万人あたり0.5人」を目安に設定
	検査陽性率 (直近1週間)	7%超	7%以下	3%以下	2.3% (7.28-8.3)	8.8% (3.19-3.25)	特定警戒のレベルを、千葉大学による「7%未満の陽性率を保つことが、死亡者数の抑制に重要」という発表を参考に設定
医療提供体制	病床の稼働率	50%超	50%以下	30%以下	19.2% (8.3)	29.2% (4.27)	受入病床数: 271床 (6/1現在)
	重症病床の稼働率	50%超	50%以下	30%以下	0% (8.2)	28.6% (4.28)	受入病床271床のうち 重症病床数: 41床 (6/1現在)

← 高 警戒度 低 →

各警戒度の状況（イメージ）

特定警戒

感染者数がさらに拡大しており、市中での感染の可能性が高く、病床ひっ迫のリスクが高いため、警戒が必要な状態。

感染拡大注意

感染者数が拡大傾向にあり、感染経路を特定（推定）できない者の増加や複数のクラスター発生、病床ひっ迫のリスクが高まっているため注意が必要な状態。

感染観察

感染者がいない又は少なく、クラスターが発生した場合でも感染経路を特定（推定）できており、病床にも余裕があるため、引き続き観察を行う状態。

警戒度に応じた行動基準

項目	特定警戒	感染拡大注意	感染観察
外出自粛の要請	【法45①による要請】 ・ 不要不急の外出 ・ 都道府県をまたぐ移動 ・ クラスター発生場所	【法24⑨による要請】 ・ 都道府県をまたぐ移動 ・ クラスター発生場所、3密場所 ※ハイリスクの方には不要不急の外出自粛を要請	【法によらない協力依頼】 ・ 特定警戒都道府県への移動 ・ クラスター発生場所、3密場所を避けるよう依頼
施設の使用制限	【法24⑨、45②による要請】 遊興施設、劇場、遊技施設、文教施設、博物館等幅広く対象 ※条件付での除外もあり得る	【法24⑨による要請】 クラスターのおそれがある施設、3密施設への使用制限の協力要請	【法によらない協力依頼】 ・ 使用制限の要請は行わない ・ 一般感染対策や3密回避の徹底を依頼
イベント開催自粛の要請	【法24⑨、45②による要請】 クラスターのおそれがあるイベント、3密の集まりは、開催自粛	【法24⑨による要請】 クラスターのおそれがあるイベント、3密の集まりは、開催自粛	【法によらない協力依頼】 全国的かつ大規模なイベントで、リスクへの対応が伴わない場合は、中止・延期等の慎重な対応を依頼
学校生活	休業 又は 分散登校	分散登校 又は 通常登校	通常登校

※ ハイリスクの方 = 高齢者、基礎疾患を有する方、妊娠している方等

【注1】 国の基本的対処方針等に基づき、上記基準と異なる要請等を実施する場合がある。

【注2】 どの警戒度でも「新しい生活様式」の実践、施設における感染防止対策の徹底を要請する。

警戒度レベル「感染拡大注意」における対応（概要）

- ① 区域 栃木県全域
- ② 期間 令和2(2020)年7月28日(火)～8月31日(月) ※終期は予定。状況を見て判断。
- ③ 実施内容

感染拡大防止と社会経済活動の両立を図るため、以下のとおり協力を要請

●県民に対する協力要請（特措法第24条第9項）

- ・マスクの未着用や不十分な換気がクラスター発生の原因となっていることから、改めて、マスクの着用、換気の徹底をはじめ、「3つの密」の回避や、人と人との距離の確保、手洗いなどの手指衛生等基本的な感染防止対策の徹底を要請
 - ・体調が悪い場合は、仕事は休み、旅行や外出を控えるよう要請
 - ・施設に応じた感染防止対策の徹底が行われていない場所への外出を避けるよう要請
- 【参考】感染防止対策の取組状況を、「新型コロナ感染防止対策取組宣言」ステッカーの有無で確認することを周知

●事業者に対する協力要請（特措法第24条第9項）

- ・業種ごとの感染拡大予防ガイドラインの徹底等、感染拡大防止のための適切な取組を要請
- ・「新型コロナ感染防止対策取組宣言」の実施を要請

●催物（イベント等）の開催に関する協力依頼（7月31日までの予定を8月31日まで延長）

- ・全国的かつ大規模な催物等については、リスクへの対応が整わない場合は、中止又は延期にするなど慎重な対応を依頼
- 【前提】感染防止策（入退場時の制限や誘導、待合場所等における密集の回避、手指の消毒、マスクの着用、室内の換気等）の実施
- 【規模】《屋内》5,000人以下、かつ収容定員半分以上の参加 《屋外》5,000人以下の参加、かつ人と人との距離を十分確保

県民の皆様への感染拡大防止に向けたお願い

感染拡大防止と社会経済活動の両立を図るため、当面の間、以下の協力をお願いします。

●宴会・飲み会に関するお願い

- ・大人数での宴会・飲み会は、大声の発声等によりつばが飛び交う状況や、密集・密接の環境を生じやすいことから、自粛をお願いします。
- ・長時間の宴会・飲み会は控えてください（目安は2時間以内）。
- ・お盆の時期は、旧友が集まる機会が多くなりますが、感染拡大リスクを考え、慎重な行動をお願いします。
- ・感染防止対策を講じている「新型コロナ感染防止対策取組宣言」ステッカーのある施設を利用してください。

●帰省に関するお願い

- ・体調が悪い場合は、帰省を控えるよう、家庭でよく話し合ってください。
- ・高齢者等感染した場合のリスクが高い方がいる家庭での帰省の受入れは、十分な配慮をお願いします。
- ・手指の消毒、換気の徹底をはじめ、「3つの密」の回避等基本的な感染防止対策を家庭内でも心がけてください。

●接触確認アプリ（COCOA）の活用に関するお願い

- ・接触確認アプリ（COCOA）をダウンロードしてください。

事業者の皆様への感染拡大防止に向けたお願い

感染拡大防止と社会経済活動の両立を図るため、当面の間、以下の協力をお願いします。

●感染拡大予防ガイドラインに関するお願い

- 業種ごとの感染拡大予防ガイドラインの徹底等、感染拡大防止のための適切な取組をお願いします。
- 特に、県内のクラスター発生の要因を踏まえ、従業員の体調管理やバックヤード対策について、十分な取組をお願いします。

●「新型コロナ感染防止対策取組宣言」に関するお願い

- 感染防止対策の「見える化」としての「新型コロナ感染防止対策取組宣言」への参加をお願いします。
- 取組宣言ステッカーを店舗の入口などの目に触れやすい場所に掲示してください。

●接触確認アプリ（COCOA）の活用に関するお願い

- 接触確認アプリ（COCOA）をダウンロードを従業員や利用者に促してください。

