

LINE公式アカウント 栃木県-新型コロナ対策パーソナルサポート

もしもの時の備えをサポート



『とちまる安心通知』

～県民の皆様向け利用方法～



「とちまる安心通知」とは



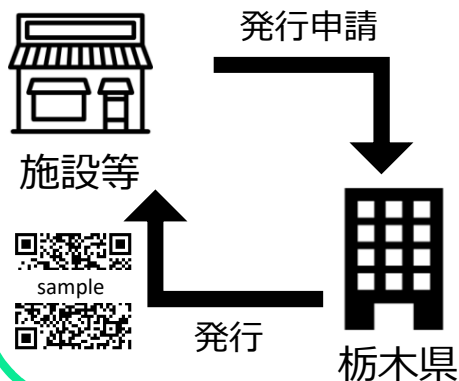
- 新型コロナウイルス感染症の感染拡大を防止すること
- 県民の皆様安心して施設等を利用していただくことを目的に実施する取組です。

施設やイベント会場などに掲示されたQRコードを、利用者がLINEアプリで読み取ることで、利用された施設等の場所・日時が登録されます。

後日、施設等を利用された方に感染が判明した際に、県が不特定の方への感染の恐れが高いと判断した場合など必要に応じて、同じ日、同じ時間帯に同じ施設等を利用された方に、県から感染拡大防止に向けたお知らせを送ります。

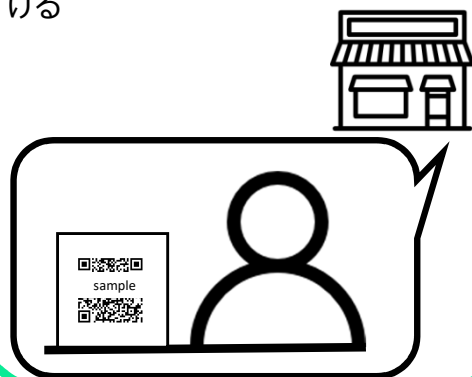
QRコード発行申請

WebフォームからQRコードの発行申請をする



QRコード掲示

発行されたQRコードを施設等に掲示して、利用者に読み取りを呼びかける



QRコード読み取り

利用者は施設等を訪れたときにQRコードを読み取る



栃木県からのお知らせ

同じ施設等の利用者に新型コロナウイルスの感染が確認され、県が不特定の方への感染の恐れが高いと判断した場合に対象者にLINEメッセージでお知らせする

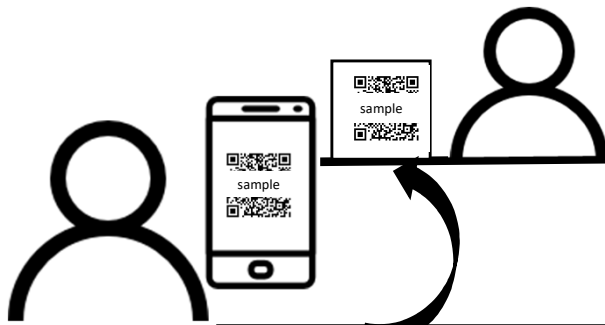


利用方法



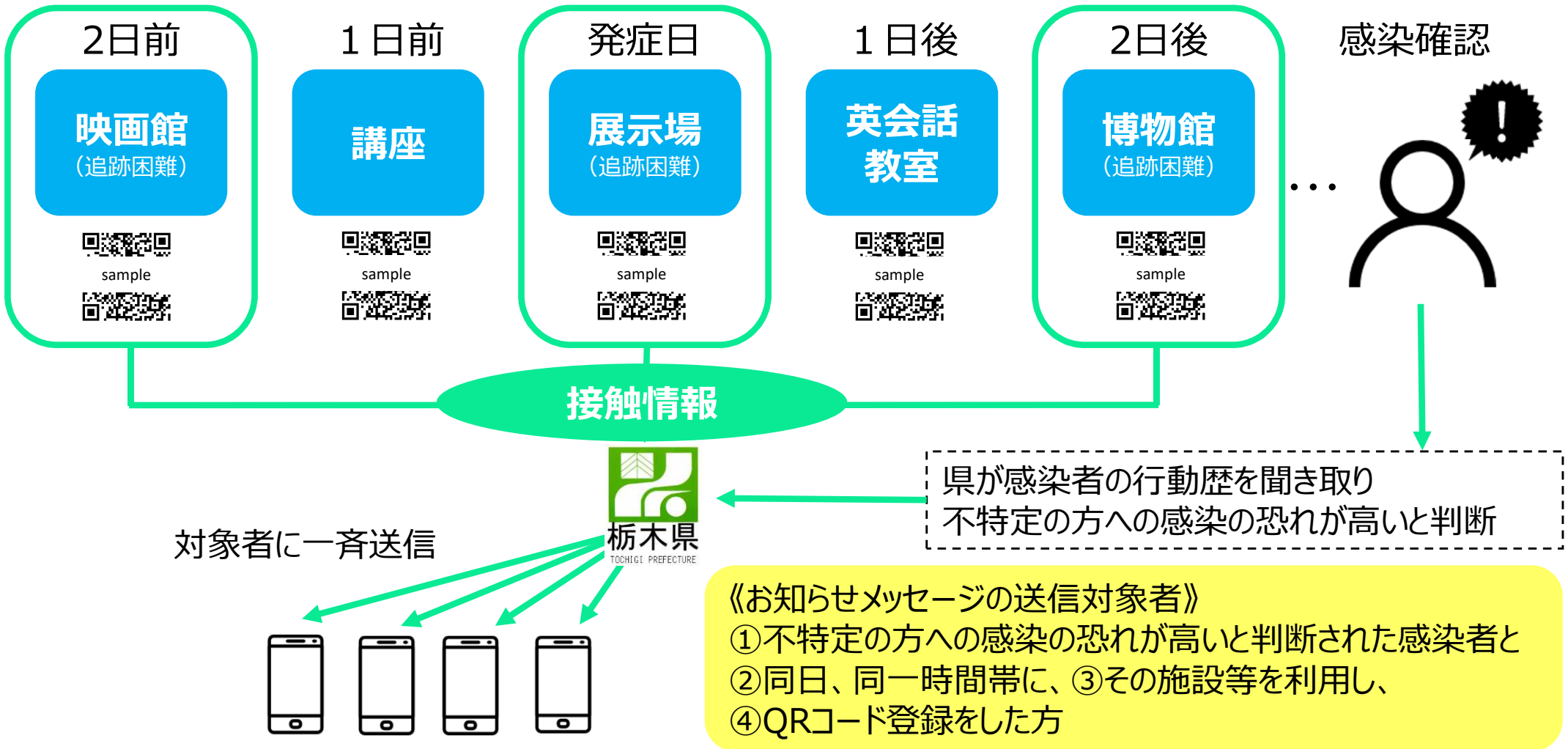
お手持ちのスマートフォンで施設等に掲示されているQRコードを読み取ってください。

QRコード読み取り



- ❑ 事前に栃木県LINE公式アカウント「栃木県-新型コロナ対策パーソナルサポート」の友だち追加が必要です。
※未登録の方については、初回のQRコード読み取り時に友だち追加画面が表示されますので、「追加」ボタンを押してください。
- ❑ LINEアプリの「友だち追加」画面からQRコードを読み取ることができます。
- ❑ QRコードを読み込むことで、読み込んだ日時にその施設等を利用したことが登録されます（情報は栃木県が管理します）。

お知らせメッセージの送信について



送信内容（イメージ）

新型コロナウイルスに感染した方が、あなたが訪れたお店や施設を同じ日、同じ時間帯に利用していた可能性があります。同じお店や施設を利用している、必ず感染するわけではありませんので、落ち着いて、今の健康状態を確認してください。→健康状態の確認画面へ→健康状態により、連絡先を案内します。

利用にあたっての注意事項

- 利用する前に、利用規約を確認してください。
- 同じ施設等であっても訪問する度にQRコードを読み取ってください。
- QRコードを読み込むことで利用者の氏名、住所、電話番号、メールアドレス、GPSなどによる位置情報が栃木県に伝わることはありません。
- 施設等への風評被害を防ぐため、お知らせするメッセージに施設名や訪問日時は記載していません。
また、お問い合わせにお答えすることもできません。
- メッセージは、新型コロナウイルスに感染した方と同じ日、同じ時間帯に同じ施設等を利用されていた可能性がある方にお送りしており、必ずしもメッセージが届いた方の感染を意味するものではありません。落ち着いて、現在の健康状態を確認してください。
- 県外の方も利用できます。メッセージを受け取られた場合は、必要に応じて、お住まいの都道府県の相談窓口にお問い合わせください。
- QRコードを不特定多数の方が閲覧できるSNSやインターネット上に掲載しないでください。



※QRコードは株式会社デンソーウェーブの登録商標です。