

平成 1 7 年

栃木県観光客入込数・宿泊数  
推定調査結果

栃木県商工労働観光部観光交流課

# 目 次



	頁
調査の概要	1
調査結果の概要	4
1 観光客入込数について	4
2 観光客宿泊数について	4
3 外国人宿泊数について	5
図-1 観光客入込数・宿泊数の推移（平成元～17年）	6
調査結果資料	7
1 市町村別観光客入込数	7
図-2 観光客入込数の推移（平成13～17年）	8
図-3 市町村別観光客入込数（上位20市町村）	8
2 市町村別観光客宿泊数	9
図-4 観光客宿泊数の推移（平成13～17年）	9
図-5 市町村別観光客宿泊数（上位10市町村）	10
3 市町村別外国人宿泊数	11
図-6 市町村別外国人宿泊数	11
4 観光客入込数の推移と主な出来事	12
5 参考資料	13
(1) 観光客入込数	13
ア 市町村別・月別	15
図-7 月別観光客入込数（前年比較）	16
イ 日光国立公園の月別入込数	17
ウ 県立自然公園の月別入込数	18
エ 分類別観光客入込数	19
オ 主要施設入込数	19
(2) 観光客宿泊数	23
ア 市町村別・月別	23
図-8 月別観光客宿泊数（前年比較）	25
イ 日光国立公園の月別宿泊数	26
ウ 県立自然公園の月別宿泊数	27
エ 分類別観光客宿泊数	28
オ 外国人の月別宿泊数	29
(ア) 国別	29
(イ) 市町村別	29
図-9 月別外国人宿泊数	30
(4) 気象・交通	31
ア 気象	32
イ 交通	32



# 調査の概要

## 1 調査の目的

この調査は、県内の観光客入込数及び宿泊数を推計し、観光客の動向を把握するとともに、本県観光施策の基礎資料とすることを目的とする。

## 2 調査対象期間

平成17年1月1日から12月31日までの1年間

## 3 調査方法

県内各市町村を訪れた観光客について各市町村が推計し、報告のあったものについて、県が分類集計したものである。

## 4 調査区分

各調査区分に含まれる市町村は、次のとおりである。

### (1) 日光国立公園

日光市(旧日光市・旧足尾町・旧栗山村・旧藤原町)・矢板市・那須塩原市(旧黒磯市・旧塩原町)・那須町

### (2) 県立自然公園

宇都宮県立自然公園・・・宇都宮市

太平山県立自然公園・・・栃木市・大平町

唐沢山県立自然公園・・・佐野市(旧佐野市・旧田沼町・旧葛生町)・岩舟町

足利県立自然公園・・・足利市

益子県立自然公園・・・益子町・茂木町

前日光県立自然公園・・・鹿沼市(旧鹿沼市・旧粟野町)・日光市(旧足尾町)

那珂川県立自然公園・・・茂木町・市貝町・那須烏山市(旧烏山町)

八溝県立自然公園・・・那珂川町(旧馬頭町・旧小川町)・大田原市(旧湯津上村・旧黒羽町)・那須町

下線は、公園の区域には含まれるが、当該区域では入込数・宿泊数をカウントしていない市町。

### (3) 公園以外の地域

日光国立公園及び県立自然公園のいずれの区域にも属さない区域。

## 5 調査対象

### (1) 観光客入込数

観光を目的とした入込数が年間1,000人以上あり、下記の から の各分類にあてはまるものを調査対象とする。

ただし、パチンコ、ボウリング等の都市レジャー施設、地元住民の利用が大半を占める飲食店・販売店、風俗営業店、コンサート(市町村が観光利用の対象と

して取り扱っている場合は除く)等は、含まないこととする。

#### 自 然

優れた自然景観が鑑賞できる観光地点。

なお、山岳や高原などで観光地点が複数の市町村にまたがって存在する場合は、当該市町村ごとの境界で区切り、それぞれを観光地点として選定する。

#### 文化・歴史

寺社、仏閣といった歴史的建造物・史跡、および、博物館や美術館、水族館といった見学施設のうち、観光利用の対象として取り扱っているもの。

#### 産業観光

工場や牧場、農園など生産活動を行っている産業施設のうち、観光利用を目的として、一般の人々に開放している施設。

#### スポーツ・レクリエーション施設

スポーツやレクリエーションを主目的に計画・整備された施設。

ただし、小規模の施設、地元利用者が大半を占める施設は除外し、観光利用の対象として取り扱っているものに限定する。

#### 温 泉

観光利用を目的とした温泉、及び温泉以外の入浴施設。

#### 買物・食

観光土産品や地元特産物の販売、および、地域の名物料理を提供する施設。

なお、地元利用者が大半を占める施設については除外し、観光利用の対象として取り扱っているものに限定する。

#### 行祭事・イベント

地元以外から集客が多く見込まれる大規模の行祭事・イベント。

#### その他

観光利用を目的とした、上記 ~ にあてはまらないもの。

## (2) 観光客宿泊数調査

### ア 総 括

市町村管内の全宿泊施設を対象とする。

なお、調査対象となる宿泊施設とは、管理者が明確で、管理者が常駐しており、毎日の利用者数を確実に把握することができ、室内の清掃等、宿泊に必要なサービスを営利目的で提供する、観光客を宿泊させるための施設で、下記の から各分類にあてはまるものとする。

#### ホテル・旅館

ホテル、旅館、ビジネスホテル

民宿・ペンション等

民宿、ペンション、その他民営の宿泊施設

ユースホステル

公共宿泊施設

キャンプ場

## イ 外国人

「来県する外国人の大半が訪れるとみられる「栃木県国際観光推進協議会」構成市町である、宇都宮市、日光市（旧日光市、旧今市市、旧栗山村、旧藤原町のみ）、那須塩原市（旧黒磯市、旧塩原町のみ）、益子町、那須町の5市町の全宿泊施設を対象とし、外国人宿泊者数を調査することにより、本県を訪れる外国人観光客の動向を把握するものである。

なお、出発地の区分は次のとおりである。

### アジア

(ア) 韓国

(イ) 台湾

(ウ) 中国（大陸）

(エ) 香港

(オ) その他のアジア

### 北アメリカ

(ア) 米国

(イ) その他の北アメリカ

### ヨーロッパ

### 南アメリカ

### オセアニア

その他（アフリカ・ロシア連邦及びN I S 諸国）

不明

## 6 特記事項

- (1) 観光客入込数については、平成元年以来実施してきた調査方法について、観光形態が多様化する中、現状を反映していない部分が見受けられてきたので、平成15年分から新基準（日本観光協会の全国観光統計基準）で調査し、その数値を参考欄に記載したが、今後は、その数値を平成15年の数値として取り扱う。

新基準の内容：買物・食（観光利用の対象施設）、工場見学などを対象に加えた。併せて調査対象施設等についての基準を周知した。

- (2) 観光客宿泊数について、宇都宮市では平成16年から、市街地等の宿泊施設を観光の対象に加えたが、これを新基準と位置づける。

（注1）端数処理の関係で合計等が一致しないことがある。

（注2）公表時点で合併している市町村は、調査時点での状況如何に関わらず、過去に遡及し、合算して記載した。

（注3）表現上、約・・・人は避けた。

## 調査結果の概要

### 1 観光客入込数について

平成17年の観光客入込数は、7,490万人で、前年と比較して、332万人の増加（対前年比104.6%）となった。

市町村別にみると、宇都宮市が1,360万人（県全体の構成比18.2%）と最も多く、次いで日光市が1,145万人、佐野市が677万人、那須塩原市が673万人、那須町の486万人の順となった。前年と比較すると、買い物や食、ファームフェスタ等により宇都宮市、壬生町、また、新たに観光資源と位置づけた施設等により、那珂川町、大田原市、塩谷町など、20市町村で増加した。一方、真岡市、小山市、下野市等13市町村で減少した。

入込数を月別にみると、夏休みの行楽シーズンである8月が最も多く、922万人（対前年比105.1%）、次いで5月の867万人、11月の708万人、10月の685万人の順であった。月別の対前年比の推移は、4月、7月が前年を下回っている。

日光国立公園内の観光客入込数は、1,731万人（対前年比95.4%）で、前年より83万人の減少となった。これは、旧塩原町の区域の見直しによるもので、実質的には対前年比100.3%とほぼ横ばいである。県全体に対する構成比率は23.1%となった。また、8つの区域からなる県立自然公園の観光客の入込数は834万人（対前年比101.5%）で前年より13万人の増加となった。

平成17年から新たに分類別での集計を開始したところ、前年と比較し、産業観光、スポーツ・リクリエーション施設と温泉が減少し、買い物・食、行祭事・イベントなどが増加している。

### 2 観光客宿泊数について

平成17年の県全体の観光客宿泊数は、841万人で、前年と比較して、30万人の減少（対前年比96.5%）となった。

市町村別にみると、日光市が376万人（県全体に対する構成比44.7%）で最も多く、次いで、那須町の183万人、那須塩原市の119万人、宇都宮市の103万人の順となった。また、前年と比較すると宇都宮市など、14市町村で増加したが、日光市で26万人、那須塩原市で11万人など、12市町村で減少した。日光市は、旧日光市区域では9万人増加したが、旧藤原町区域で大型ホテルの休業等により32万人減少した。

宿泊数を月別にみると、夏休みの行楽シーズンである8月が最も多く、109万人（対前年比93.2%）、次いで10月の90万人、11月の83万人の順であった。月別の対前年比の推移は、9月、10月、11月が前年を上回っている。

日光国立公園内の観光客宿泊数は、654万人（対前年比94.3%）で、前年より40万人の減少となった。県全体に対する構成比率は77.7%となった。また、8つの区域からなる県立自然公園の観光客の宿泊数は18万人（対前年比102.9%）で前年より1万人増加した。

平成17年から新たに宿泊分類別(28頁)での集計を開始したところ、旅館・ホテルの利用割合は、614万人で県全体に対する構成比率は73.0%となった。対前年比では、旅館・ホテルとその他が減少している。旅館・ホテルについては、日光国立公園区域が40万人減少したことが大きい。

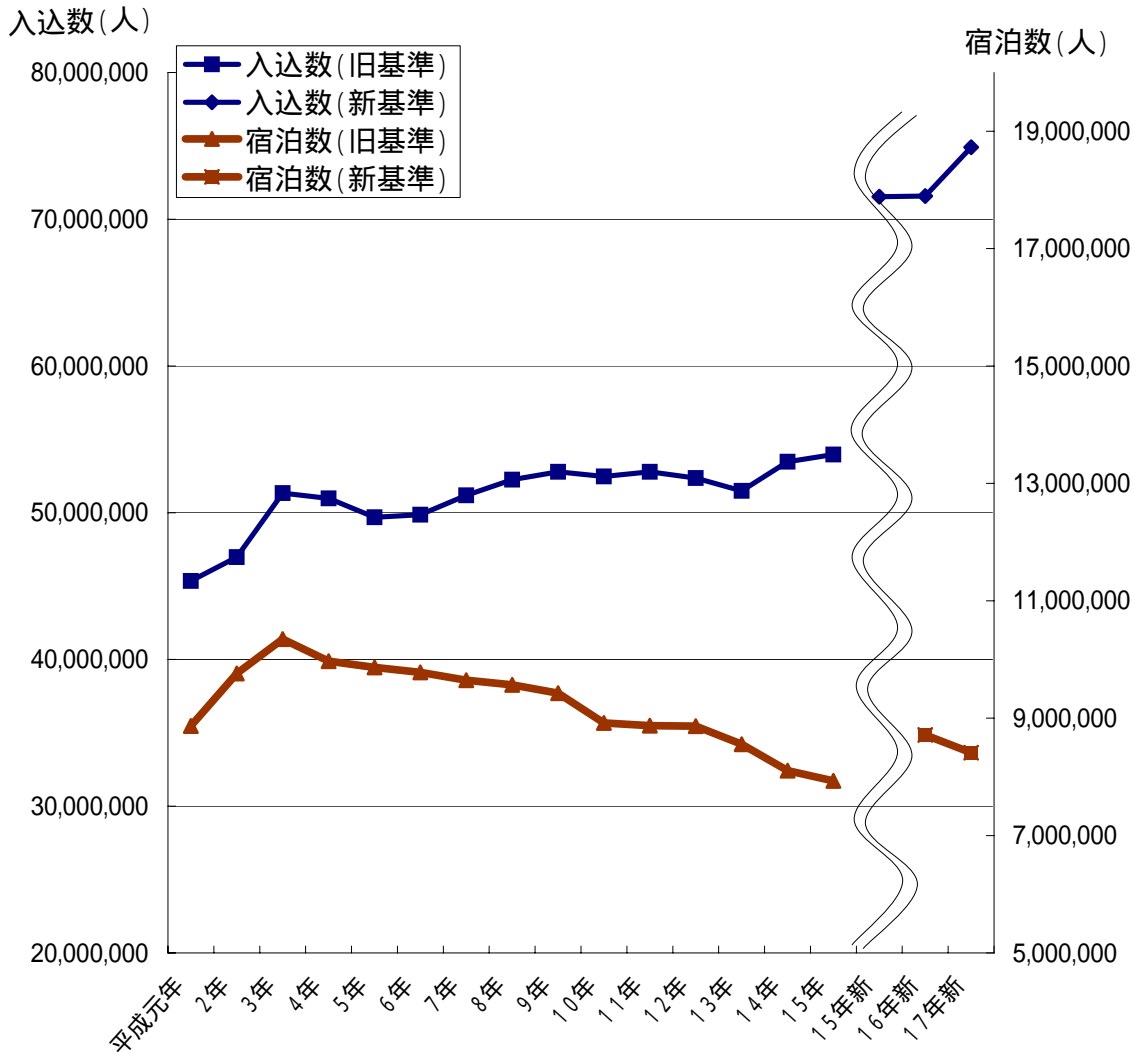
### 3 外国人宿泊数について

平成17年に調査対象とした宇都宮市、日光市(旧日光市、旧今市市、旧栗山村、旧藤原町のみ)、那須塩原市(旧黒磯市、旧塩原町)、益子町、那須町の外国人宿泊数は、99,870人で県全体の1.2%を占めている。市町村でもっとも多いのは日光市で46千人、次が宇都宮市の41千人となっており、両市で県全体の86.7%を占めている。

出発地別では、ヨーロッパが16千人、アメリカ合衆国が15千人、台湾が14千人、韓国が11千人となっている。

前年と比較すると、宇都宮市が13千人(対前年比146.1%)増加し、旧栗山村、旧塩原町で減少した。なお、回答施設数は210施設であった。

図 - 1 観光客入込数・宿泊数の推移(平成元～17年)





# 調査結果資料

## 1 市町村別観光客入込数

(単位:人・%)

市 町 村	平成13年	平成14年	平成15年		平成16年 (新基準)	平成17年 (新基準)	前年比	構成比		
			(旧基準)	(新基準)						
市	1 宇都宮市	2,243,110	2,328,340	2,221,850	12,326,400	12,295,200	13,595,300	110.6	18.2	
	2 足利市	2,631,080	2,639,380	2,739,550	2,842,281	2,956,336	3,014,972	102.0	4.0	
	3 栃木市	1,930,860	2,042,490	2,099,350	2,619,207	2,037,941	2,004,600	98.4	2.7	
	4 佐野市	3,137,620	3,821,650	3,956,350	6,146,669	6,579,486	6,770,986	102.9	9.0	
	旧佐野市	旧佐野市	2,626,070	2,619,280	2,655,820	4,638,232	5,216,964	5,369,965	102.9	7.2
		旧田沼町	358,800	1,018,040	1,144,990	1,352,897	1,211,211	1,249,928	103.2	1.7
		旧葛生町	152,750	184,330	155,540	155,540	151,311	151,093	99.9	0.2
	5 鹿沼市	2,104,760	2,072,810	2,074,280	3,016,539	2,958,593	3,109,366	105.1	4.2	
	旧鹿沼市	旧鹿沼市	1,871,120	1,846,020	1,865,020	2,807,279	2,731,450	2,863,552	104.8	3.8
		旧粟野町	233,640	226,790	209,260	209,260	227,143	245,814	108.2	0.3
	6 日光市	11,820,340	11,745,500	11,391,400	11,786,683	11,459,980	11,445,864	99.9	15.3	
	旧日光市	旧日光市	6,105,000	6,041,000	6,138,000	6,138,000	6,021,293	6,224,236	103.4	8.3
		旧今市市	2,035,980	2,039,390	1,709,820	2,105,103	2,174,131	2,162,758	99.5	2.9
		旧足尾町	299,270	302,710	299,640	299,640	294,457	291,159	98.9	0.4
		旧栗山村	674,090	676,220	712,170	712,170	637,219	600,854	94.3	0.8
		旧藤原町	2,706,000	2,686,180	2,531,770	2,531,770	2,332,880	2,166,857	92.9	2.9
		7 小山市	678,900	913,580	1,242,330	1,412,030	1,285,587	965,554	75.1	1.3
	8 真岡市	1,926,090	2,061,770	2,022,360	2,159,150	2,416,440	1,999,426	82.7	2.7	
	9 大田原市	1,752,140	1,656,140	1,566,540	1,670,504	2,353,762	2,895,543	123.0	3.9	
	旧大田原市	旧大田原市	321,460	309,350	336,270	419,753	1,095,603	1,456,152	132.9	1.9
		旧湯津上村	704,200	614,640	554,320	574,801	537,299	492,790	91.7	0.7
		旧黒羽町	726,480	732,150	675,950	675,950	720,860	946,601	131.3	1.3
	10 矢板市	812,890	803,090	810,720	831,101	836,688	823,821	98.5	1.1	
	11 那須塩原市	6,201,830	6,241,040	6,287,680	6,682,694	6,741,649	6,726,207	99.8	9.0	
	旧黒磯市	旧黒磯市	1,088,810	1,200,420	1,219,870	1,611,875	1,647,321	1,675,916	101.7	2.2
		旧西那須野町	1,695,720	1,628,220	1,652,760	1,655,769	1,667,791	1,668,299	100.0	2.2
		旧塩原町	3,417,300	3,412,400	3,415,050	3,415,050	3,426,537	3,381,992	98.7	4.5
	12 さくら市	951,090	1,032,340	1,022,450	1,081,360	1,038,050	1,045,818	100.7	1.4	
	旧氏家町	旧氏家町	55,870	81,730	71,290	130,200	135,352	160,843	118.8	0.2
		旧喜連川町	895,220	950,610	951,160	951,160	902,698	884,975	98.0	1.2
13 那須烏山市		997,990	990,280	844,940	845,247	816,073	779,216	95.5	1.0	
旧南那須町	旧南那須町	278,240	290,540	254,240	254,240	282,106	275,413	97.6	0.4	
	旧烏山町	719,750	699,740	590,700	591,007	533,967	503,803	94.4	0.7	
14 下野市	608,310	646,450	655,120	763,720	775,756	723,849	93.3	1.0		
旧南河内町	旧南河内町	155,680	146,330	131,010	131,010	122,068	129,174	105.8	0.2	
	旧石橋町	87,060	97,450	91,070	199,670	211,545	216,682	102.4	0.3	
	旧国分寺町	365,570	402,670	433,040	433,040	442,143	377,993	85.5	0.5	
河内	15 上三川町	16,000	15,840	15,900	67,334	48,316	51,736	107.1	0.1	
16 上河内町	226,810	370,110	584,200	584,200	585,534	591,156	101.0	0.8		
17 河内町	11,330	8,980	6,350	6,350	4,000	4,100	102.5	0.0		
上都賀	18 西方町	1,820	2,300	2,300	5,130	3,200	3,590	112.2	0.0	
芳賀	19 二宮町	310,160	300,640	328,460	350,458	376,907	474,431	125.9	0.6	
	20 益子町	1,517,090	1,630,230	1,654,270	1,654,270	1,546,025	1,580,466	102.2	2.1	
	21 茂木町	1,896,320	2,099,450	2,450,370	2,487,501	2,520,031	2,559,496	101.6	3.4	
	22 市貝町	148,360	160,240	151,640	172,786	168,775	188,054	111.4	0.3	
	23 芳賀町	402,410	822,650	854,290	867,281	866,093	858,252	99.1	1.1	
下都賀	24 壬生町	206,730	178,010	187,260	895,866	978,102	1,823,093	186.4	2.4	
	25 野木町	152,580	129,050	118,120	132,597	132,327	111,978	84.6	0.1	
	26 大平町	403,390	404,250	411,380	411,380	405,054	400,064	98.8	0.5	
	27 藤岡町	572,870	648,280	624,740	1,295,443	805,071	877,186	109.0	1.2	
	28 岩舟町	122,640	134,480	126,720	454,886	804,558	800,234	99.5	1.1	
	29 都賀町	267,410	246,070	234,160	256,658	221,128	220,480	99.7	0.3	
塩谷	30 塩谷町	75,960	69,930	71,830	110,487	127,633	361,982	283.6	0.5	
	31 高根沢町	1,259,740	1,228,380	1,131,790	1,402,287	1,301,729	1,303,559	100.1	1.7	
那須	32 那須町	4,892,890	4,878,590	4,871,300	4,871,300	4,818,453	4,855,797	100.8	6.5	
	33 那珂川町	1,206,960	1,150,510	1,209,610	1,325,361	1,317,968	1,937,919	147.0	2.6	
	旧馬頭町	旧馬頭町	926,190	769,350	744,430	744,430	747,199	1,383,471	185.2	1.8
旧小川町		280,770	381,160	465,180	580,931	570,769	554,448	97.1	0.7	
集計	51,488,480	53,472,850	53,969,610	71,535,160	71,582,445	74,904,095	104.6	100.0		

(人)

図 - 2 観光客入込数の推移(平成13～17年)

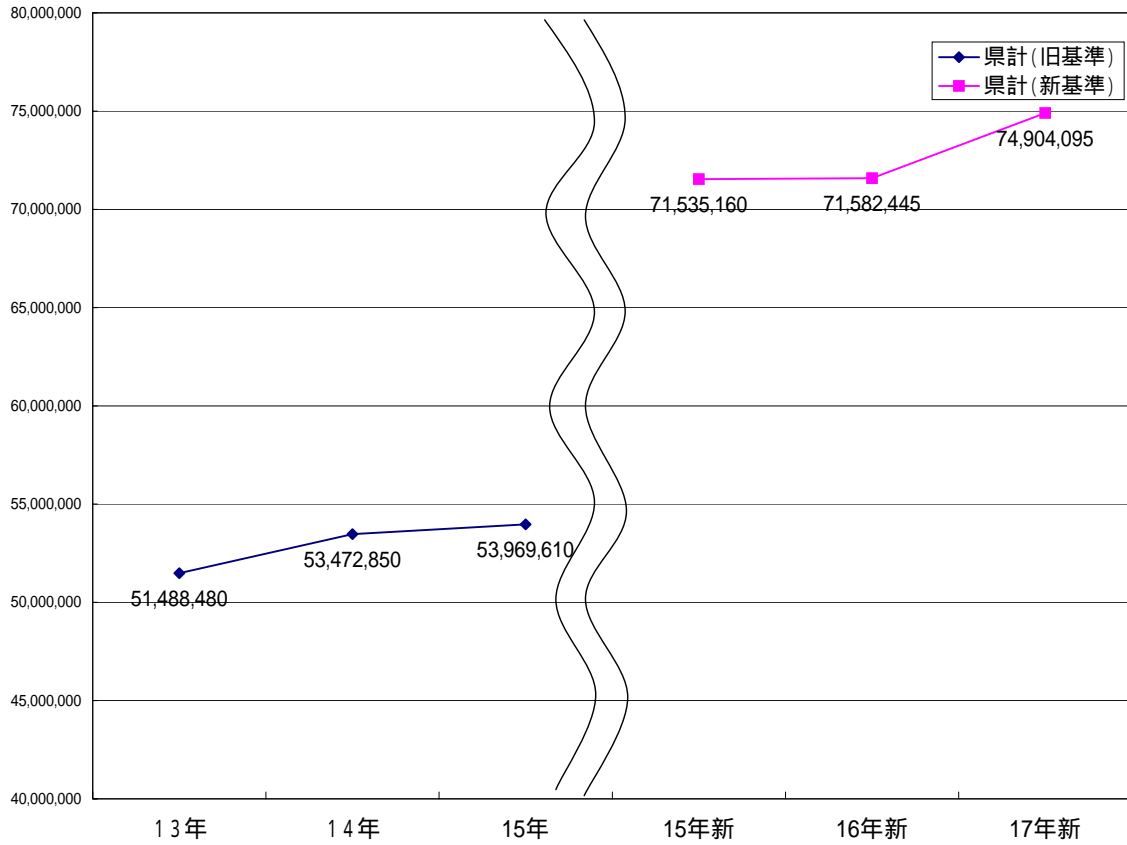
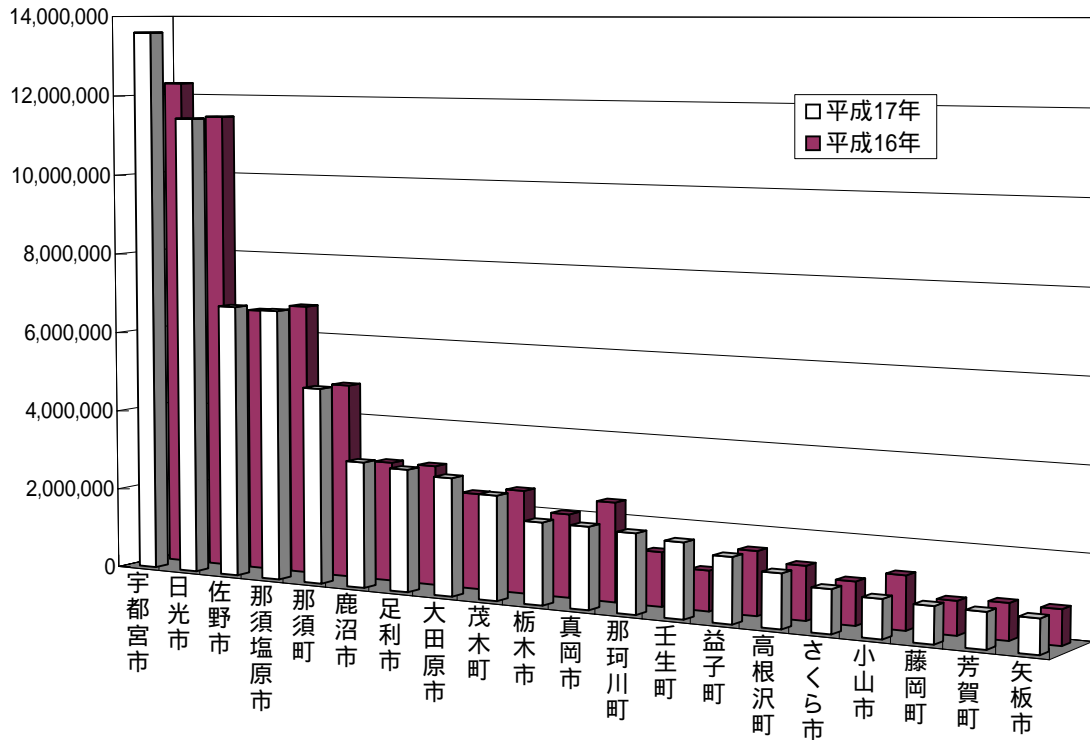


図 - 3 市町村別観光客入込数(上位20市町村)

(人)



## 2 市町村別観光客宿泊数

市 町 村	平成13年	平成14年	平成15年	平成16年	平成17年	前年比	構成比	
市	1 宇都宮市	15,260	16,210	16,010	988,975	1,028,254	104.0	12.2
	2 足利市	20,610	18,270	20,520	22,966	22,673	98.7	0.3
	3 栃木市	16,470	18,280	14,440	15,858	14,538	91.7	0.2
	4 佐野市	44,900	44,290	44,860	45,933	41,488	90.3	0.5
	旧佐野市	23,040	21,700	22,620	20,129	21,443	106.5	0.3
	旧田沼町	6,770	7,070	7,040	6,877	6,837	99.4	0.1
	旧葛生町	15,090	15,520	15,200	18,927	13,208	69.8	0.2
	5 鹿沼市	16,830	16,290	15,550	11,331	41,813	369.0	0.5
	旧鹿沼市	7,480	7,040	6,710	5,831	36,171	620.3	0.4
	旧粟野町	9,350	9,250	8,840	5,500	5,642	102.6	0.1
	6 日光市	4,422,210	4,252,560	4,197,400	4,020,459	3,757,434	93.5	44.7
	旧日光市	1,401,600	1,305,290	1,252,890	1,200,268	1,286,775	107.2	15.3
	旧今市市	112,710	114,780	85,460	87,567	85,737	97.9	1.0
	旧足尾町	19,100	18,430	15,540	15,268	15,098	98.9	0.2
旧栗山村	432,810	434,170	462,960	422,413	392,719	93.0	4.7	
旧藤原町	2,455,990	2,379,890	2,380,550	2,294,943	1,977,105	86.2	23.5	
7 小山市	3,760	3,080	3,400	3,331	4,134	124.1	0.0	
8 真岡市	23,340	23,630	20,630	24,662	31,420	127.4	0.4	
9 大田原市	60,090	67,990	61,010	49,974	58,642	117.3	0.7	
旧大田原市	13,420	20,420	19,590	22,649	22,905	101.1	0.3	
旧湯津上村	12,360	12,430	11,660	11,468	11,207	97.7	0.1	
旧黒羽町	34,310	35,140	29,760	15,857	24,530	154.7	0.3	
10 矢板市	27,000	29,690	28,040	25,935	24,857	95.8	0.3	
11 那須塩原市	1,556,510	1,505,330	1,394,580	1,293,612	1,185,633	91.7	14.1	
旧黒磯市	289,820	284,230	269,260	227,889	210,405	92.3	2.5	
旧西那須野町	47,650	47,110	37,910	36,716	40,733	110.9	0.5	
旧塩原町	1,219,040	1,173,990	1,087,410	1,029,007	934,495	90.8	11.1	
12 さくら市	97,250	91,230	85,480	82,319	83,728	101.7	1.0	
旧氏家町	17,200	12,030	11,120	11,885	7,895	66.4	0.1	
旧喜連川町	80,050	79,200	74,360	70,434	75,833	107.7	0.9	
13 那須烏山市	46,520	45,230	45,970	41,478	57,386	138.4	0.7	
旧南那須町	39,840	37,130	37,620	33,604	43,009	128.0	0.5	
旧烏山町	6,680	8,100	8,350	7,874	14,377	182.6	0.2	
14 下野市	430	380	240	404	403	99.8	0.0	
旧南河内町								
旧石橋町	430	380	240	404	403	99.8	0.0	
旧国分寺町								
河内	15 上三川町							
	16 上河内町							
	17 河内町	2,270	2,450	2,300	2,247	2,288	101.8	0.0
上都賀	18 西方町	460	660	270	260	310	119.2	0.0
芳賀	19 二宮町	1,620	1,180	1,190	1,055	1,504	142.6	0.0
	20 益子町	27,850	28,420	29,480	30,422	30,301	99.6	0.4
	21 茂木町	121,200	94,180	117,870	124,527	121,024	97.2	1.4
	22 市貝町				1,116	1,219	109.2	0.0
	23 芳賀町	7,700	6,620	5,910	6,270	156	2.5	0.0
下都賀	24 壬生町			40	40	207	517.5	0.0
	25 野木町							
	26 大平町							
	27 藤岡町							
	28 岩舟町							
29 都賀町								
塩谷	30 塩谷町	7,500	7,190	3,960	3,684	4,396	119.3	0.1
	31 高根沢町	10,540	9,770	9,480	8,654	8,265	95.5	0.1
那須	32 那須町	1,967,390	1,770,000	1,761,130	1,858,230	1,827,175	98.3	21.7
	33 那珂川町	58,460	53,650	51,880	51,184	61,998	121.1	0.7
	旧馬頭町	58,050	53,310	51,510	50,931	57,057	112.0	0.7
旧小川町	410	340	370	253	4,941	1953.0	0.1	
県計	8,556,170	8,106,580	7,931,640	8,714,927	8,411,246	96.5	100.0	

図 - 4 観光客宿泊数の推移(平成13～17年)

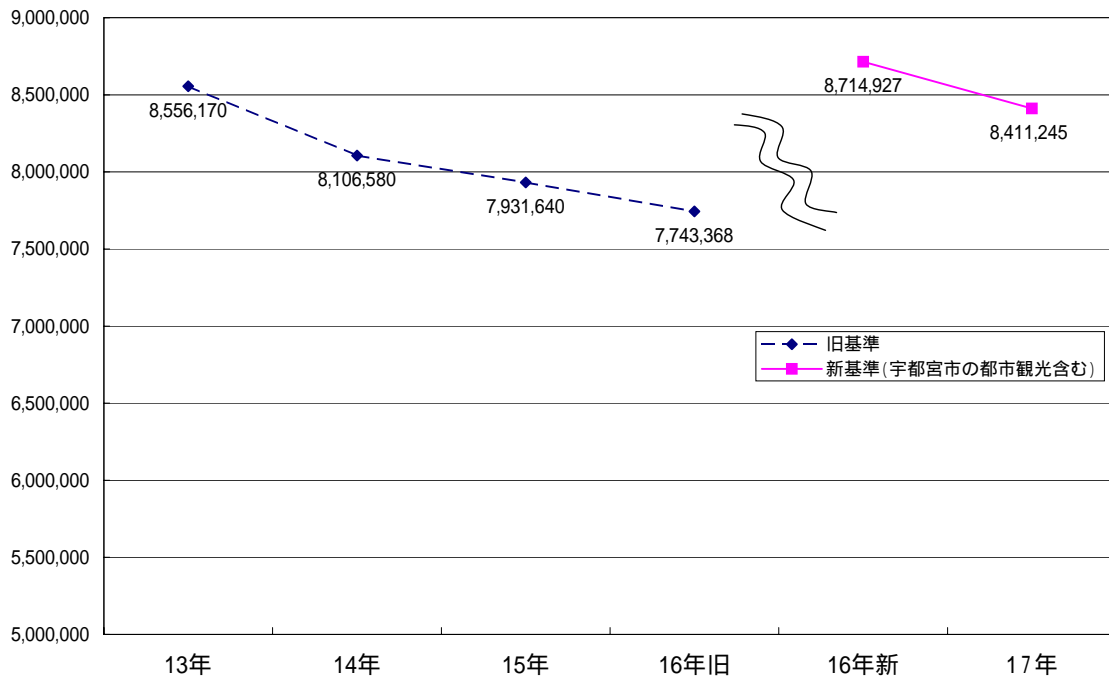
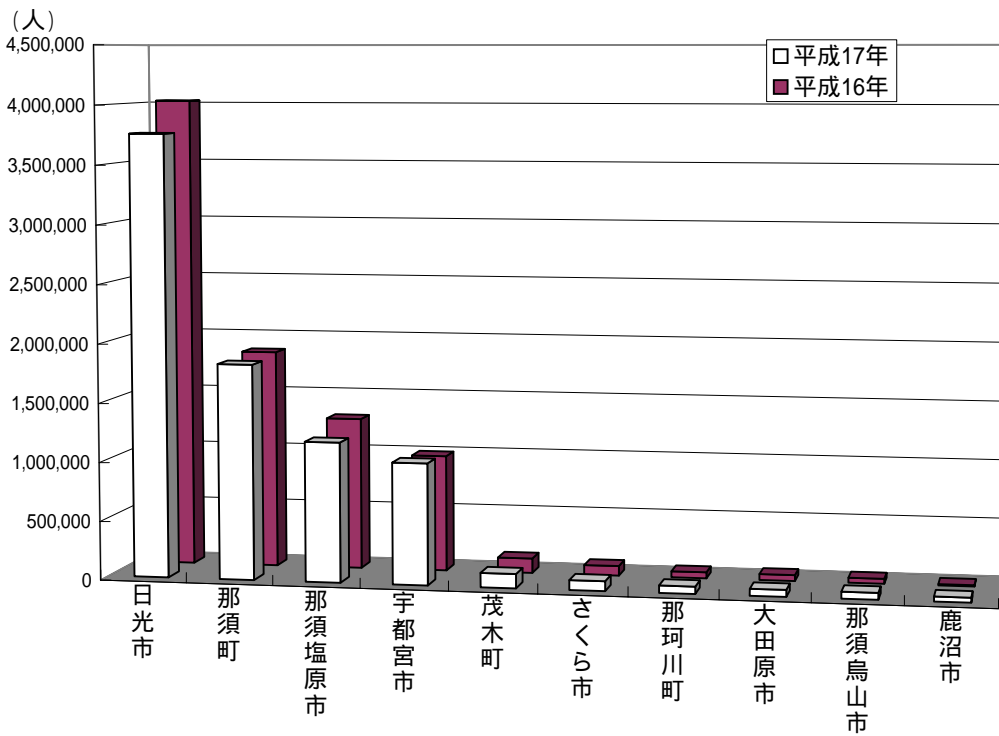


図 - 5 市町村別観光客宿泊数(上位10市町村)



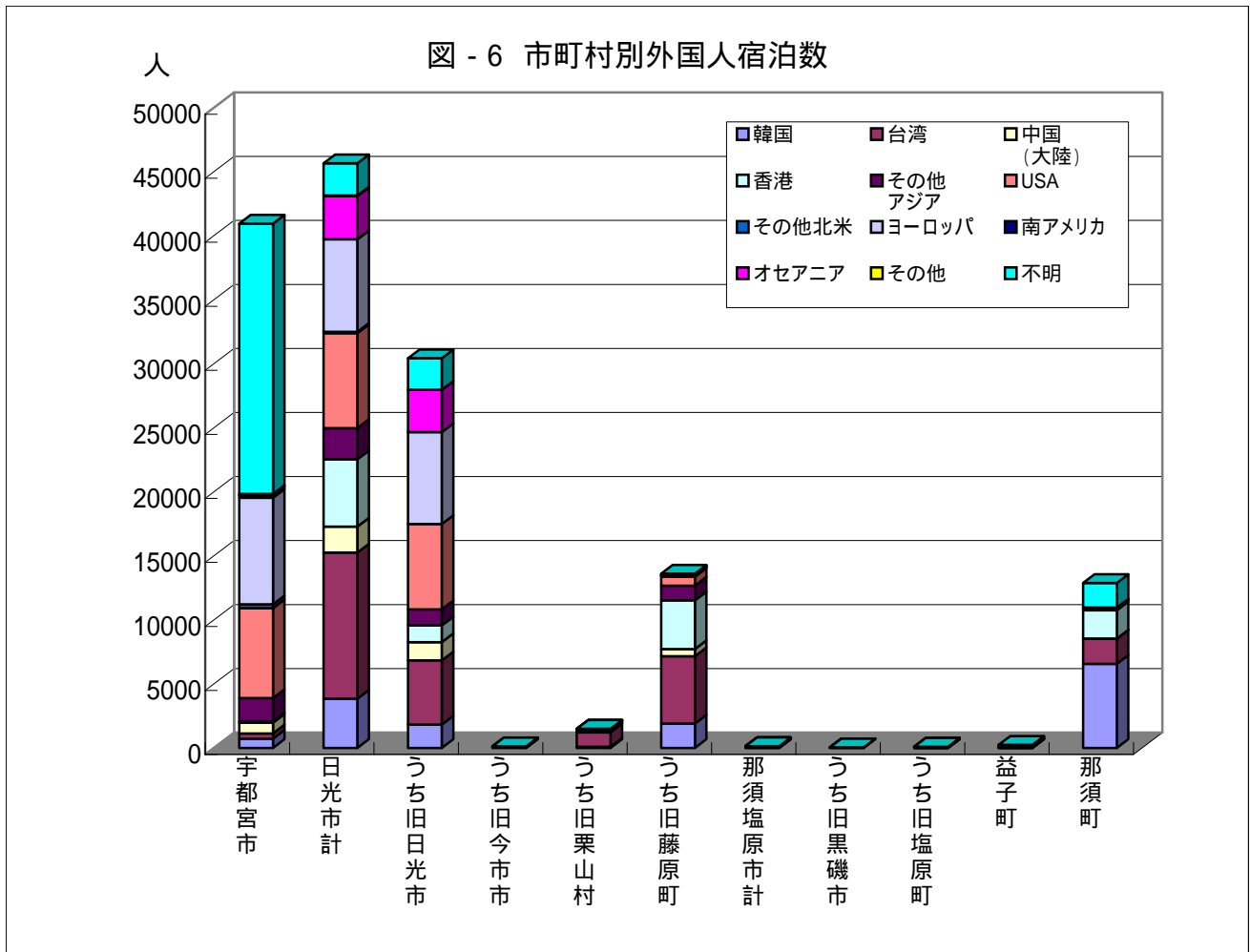
### 3 市町村別外国人宿泊数

調査対象市町村：宇都宮市、日光市(旧日光市、旧今市市、旧栗山村、旧藤原町のみ)、那須塩原市(旧黒磯市、旧塩原町)、益子町、那須町

(単位：人、%)

	宇都宮市	計	日光市				那須塩原市				益子町	那須町	県計	構成割合	H16
			うち旧日光市	うち旧今市市	うち旧栗山村	うち旧藤原町	計	うち旧黒磯市	うち旧塩原町						
アジア															
韓国	725	3,841	1,825	26	85	1,905	23	15	8	12	6,570	11,171	11.2	16,103	
台湾	409	11,409	5,014	12	1,131	5,252	39	2	37	20	1,966	13,843	13.9	10,910	
中国(大陸)	841	2,027	1,424	4	36	563	6	2	4		8	2,882	2.9	6,332	
香港	101	5,263	1,305	5	154	3,799	12		12	5	2,207	7,588	7.6	1,211	
その他アジア	1,815	2,437	1,257	15	12	1,153	4		4	6	4	4,266	4.3	1,257	
北米															
USA	7,021	7,410	6,662	14	34	700	45	18	27	87	77	14,640	14.7	6,968	
その他	303	101		5		96				16	97	517	0.5		
ヨーロッパ	8,322	7,226	7,176	15	26	9	7	2	5	98	29	15,682	15.7	7,596	
南アメリカ	171	14		10	4							185	0.2		
オセアニア	40	3,361	3,314	15	12	20					1	3,402	3.4	2,603	
その他	89	55				55						144	0.1		
不明	21,113	2,511	2,457			54				4	1,922	25,550	25.6	35,831	
H17合計	40,950	45,655	30,434	121	1,494	13,606	136	39	97	248	12,881	99,870	100.0	88,811	
構成割合	41.0	45.7	30.5	0.1	1.5	13.6	0.1	0.0	0.1	0.2	12.9	100.0			
H16合計	28,027	45,780	29,361	308	3,165	12,946	712	155	557	253	14,039	88,811			

その他の州はアフリカ州、ロシア連邦及びNIS諸国を指す。



#### 4 観光客入込数の推移と主な出来事

(単位:人)

年	入込数	宿泊数	主な出来事	
平成元年	45,346,200	8,866,400	マロニエプラザオープン / 第1回ふるさとマロニエフェア開催 / わたらせ渓谷鉄道営業開始	
2年	46,978,100	9,761,000	東北本線宇都宮～黒磯間の愛称を宇都宮線に / 世界選手権自転車競技大会開催(宇都宮市他)	
3年	51,336,700	10,347,400	日光自然博物館オープン / 総合文化センターオープン / NHK大河ドラマ「太平記」放映	
4年	50,976,800	9,970,200	とちぎ花センターオープン	
5年	49,690,900	9,865,000	グリーンスタジアムオープン / 福島空港開港	
6年	49,867,900	9,780,900	日光湯元ビジターセンターオープン / FMとちぎ開局 / 日光杉並木街道保護基金の創設	
7年	51,186,500	9,646,900	第10回国民文化祭・とちぎ'95開催	
8年	52,254,900	9,568,300	第20回全国育樹祭開催 / 道の駅「もてぎ」オープン	
9年	52,782,370	9,425,860	県人口200万人突破 / ジャパンフラワーフェスティバルとちぎ'97開催 / 道の駅「那須高原友愛の森」、「湯の香しおばら」、「にのみや」オープン	
10年	52,474,750	8,917,850	旧青木家那須別邸(道の駅「明治の森」)公開開始	
11年	52,786,100	8,870,800	日光の社寺世界遺産登録 / とちぎテレビ開局 / 栃木ディスティネーションキャンペーン実施 / 道の駅「ばとう」オープン	
12年	52,363,290	8,863,870	第17回全国都市緑化とちぎフェア開催 / 壬生、宇都宮上三川IC開通 / 日光田母沢御用邸記念公園・イタリア大使館別荘記念公園オープン / 道の駅「東山道伊王野」オープン	
13年	51,488,480	8,556,170	なががわ水遊園オープン / 馬頭広重美術館オープン / 道の駅「きつれがわ」、「どまんなか たぬま」オープン	
14年	53,472,850	8,106,580	道の駅「はが」オープン	
15年	旧基準	53,969,610	7,931,640	
	新基準	71,535,160	統計基準変更	
16年	新基準	71,582,445	8,714,927	道の駅「那須与一の郷」、「にしなすの」オープン
17年	新基準	74,904,095	8,411,246	日光の湿原ラムサール条約登録湿地

5 参考資料  
 (1) 観光客入込数

ア 市町村別・月別

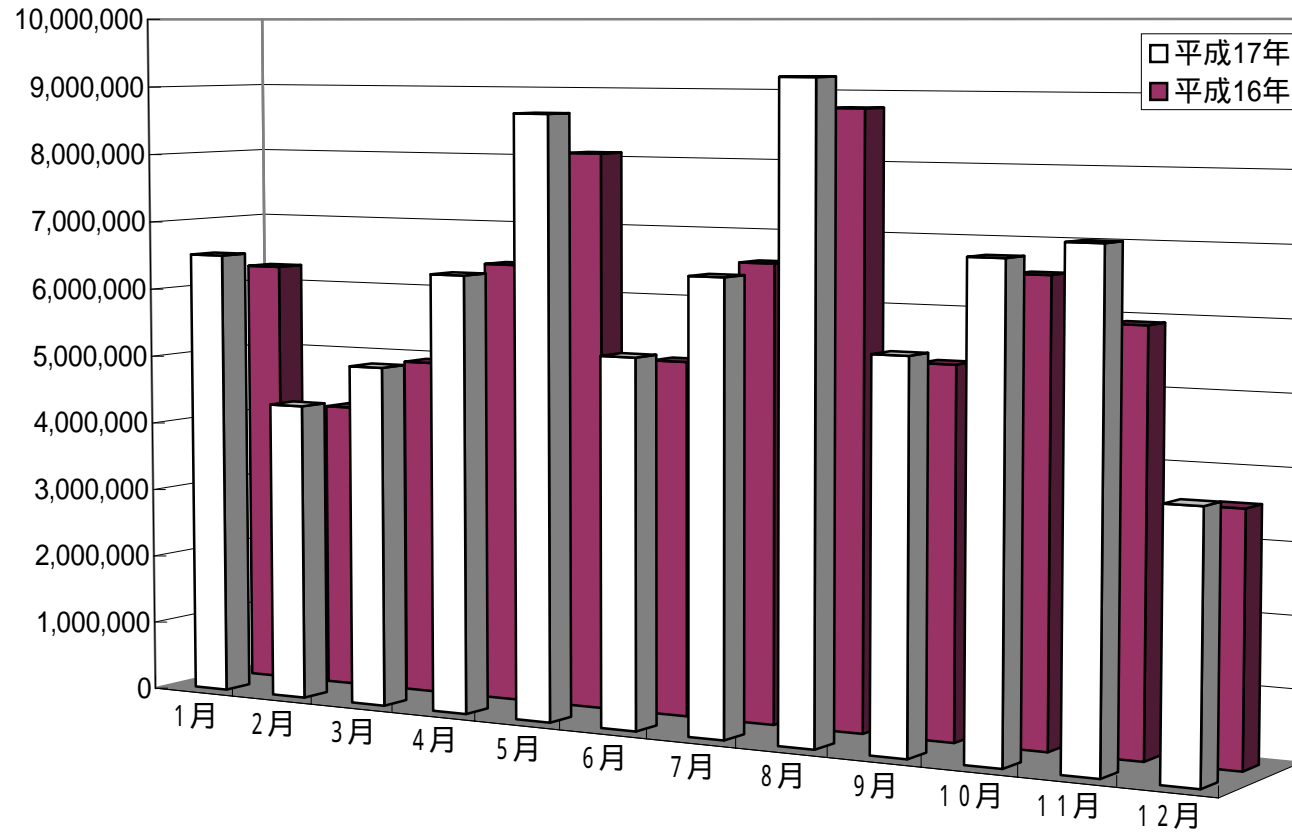
市町村		1月	2月	3月	4月	5月	6月	7月
市	1 宇都宮市	1,357,597	843,307	952,758	975,545	1,290,144	878,146	979,030
	2 足利市	307,637	68,670	99,747	260,010	838,852	142,163	96,159
	3 栃木市	177,006	93,905	159,141	300,535	178,624	260,814	99,981
	4 佐野市	1,325,239	719,780	647,397	530,379	660,864	367,605	418,144
	旧佐野市	1,252,034	644,062	458,949	422,797	486,232	266,013	301,034
	旧田沼町	69,294	71,492	181,668	98,237	133,071	86,510	100,574
	旧葛生町	3,911	4,226	6,780	9,345	41,561	15,082	16,536
	5 鹿沼市	270,553	143,600	176,729	293,794	1,013,296	302,110	96,859
	旧鹿沼市	260,165	135,461	161,362	275,646	981,045	275,239	67,003
	旧粟野町	10,388	8,139	15,367	18,148	32,251	26,871	29,856
	6 日光市	615,518	626,446	708,465	725,072	1,181,239	944,897	1,073,406
	旧日光市	243,344	253,640	301,481	404,454	642,508	588,691	628,431
	旧今市市	84,789	83,263	111,657	143,345	242,015	166,233	202,871
	旧足尾町	3,494	2,881	6,023	12,949	44,951	34,250	33,092
旧栗山村	37,774	49,963	41,729	38,462	51,802	47,332	49,759	
旧藤原町	246,117	236,699	247,575	125,862	199,963	108,391	159,253	
7 小山市	40,575	44,289	52,171	99,992	30,982	21,018	506,267	
8 真岡市	220,546	101,408	106,018	212,576	199,078	163,539	359,304	
9 大田原市	209,065	154,067	177,533	183,498	233,395	239,793	264,702	
旧大田原市	75,721	91,670	97,913	87,388	92,862	77,638	91,067	
旧湯津上村	83,413	26,312	26,808	28,058	49,808	30,588	41,803	
旧黒羽町	49,931	36,085	52,812	68,052	90,725	131,567	131,832	
10 矢板市	47,376	31,200	33,606	64,951	146,158	83,637	80,917	
11 那須塩原市	471,653	350,601	390,590	523,762	638,647	499,507	659,726	
旧黒磯市	102,573	41,429	54,853	129,854	162,674	119,634	180,724	
旧西那須野町	126,602	68,825	91,145	150,504	175,236	113,832	176,767	
旧塩原町	242,478	240,347	244,592	243,404	300,737	266,041	302,235	
12 さくら市	87,722	76,609	80,958	108,999	88,814	70,480	135,808	
旧氏家町	9,914	9,432	10,463	10,021	9,586	7,309	49,187	
旧喜連川町	77,808	67,177	70,495	98,978	79,228	63,171	86,621	
13 那須烏山市	31,293	27,769	31,638	36,943	50,875	53,986	178,390	
旧南那須町	17,998	14,231	16,409	17,271	22,526	15,049	17,714	
旧烏山町	13,295	13,538	15,229	19,672	28,349	38,937	160,676	
14 下野市	23,044	22,119	72,359	273,601	112,034	26,981	32,040	
旧南河内町	10,154	9,634	10,688	10,526	10,967	10,811	15,177	
旧石橋町	12,213	11,647	13,528	21,704	55,561	14,513	14,875	
旧国分寺町	677	838	48,143	241,371	45,506	1,657	1,988	
河内	15 上三川町	2,874	2,195	790	1,700	7,026	3,554	12,174
	16 上河内町	71,198	36,111	34,346	34,368	45,473	43,323	45,084
	17 河内町						500	800
上都賀	18 西方町			30	2,540	250	140	140
芳賀	19 二宮町	23,724	23,267	27,489	30,214	37,425	25,505	25,482
	20 益子町	72,475	113,767	140,718	148,682	375,345	80,027	65,677
	21 茂木町	112,216	104,175	159,082	303,943	261,080	166,758	221,798
	22 市貝町	12,486	11,259	15,328	22,515	23,617	14,104	14,554
	23 芳賀町	76,747	61,601	58,461	84,541	81,603	64,870	68,204
下都賀	24 壬生町	49,100	143,821	176,306	149,602	111,348	45,200	79,653
	25 野木町	5,934	5,921	6,035	5,691	5,819	5,164	35,489
	26 大平町	18,534	15,749	18,758	31,199	19,655	17,263	19,701
	27 藤岡町	21,569	29,193	30,686	104,533	59,506	32,527	27,945
	28 岩舟町	43,100	48,717	105,355	111,427	102,744	56,695	48,344
	29 都賀町	655	2,252	6,673	143,936	25,751	10,423	4,264
塩谷	30 塩谷町	21,618	18,718	24,889	28,635	36,084	27,430	30,123
	31 高根沢町	406,159	69,806	70,436	82,402	105,733	68,718	68,567
那須	32 那須町	203,255	222,826	266,556	323,751	540,441	387,314	526,012
	33 那珂川町	182,392	115,405	126,071	145,939	169,154	182,543	181,822
	旧馬頭町	150,210	87,991	88,237	94,193	129,441	115,968	119,754
	旧小川町	32,182	27,414	37,834	51,746	39,713	66,575	62,068
県計		6,508,860	4,328,553	4,957,119	6,345,275	8,671,056	5,286,734	6,456,566
構成比		8.7	5.8	6.6	8.5	11.6	7.1	8.6
平成16年		6,264,809	4,186,953	4,920,890	6,421,119	8,072,388	5,120,734	6,571,225
対前年比		103.9	103.4	100.7	98.8	107.4	103.2	98.3

(單位:人、%)

8月	9月	10月	11月	12月	17年合計	16年合計	前年比	
1,925,000	1,010,970	1,251,082	1,147,186	984,535	13,595,300	12,295,200	110.6	1
523,482	105,911	143,774	276,311	152,256	3,014,972	2,956,336	102.0	2
243,565	124,834	153,249	171,722	41,224	2,004,600	2,037,941	98.4	3
497,528	417,213	410,656	419,009	357,172	6,770,986	6,579,486	102.9	4
348,090	296,483	305,797	309,745	278,729	5,369,965	5,216,964	102.9	
129,638	109,047	94,884	102,295	73,218	1,249,928	1,211,211	103.2	
19,800	11,683	9,975	6,969	5,225	151,093	151,311	99.9	
102,372	119,624	397,717	133,881	58,831	3,109,366	2,958,593	105.1	5
71,567	90,871	374,968	118,864	51,361	2,863,552	2,731,450	104.8	
30,805	28,753	22,749	15,017	7,470	245,814	227,143	108.2	
1,342,224	982,609	1,454,823	1,257,085	534,080	11,445,864	11,459,980	99.9	6
678,616	585,593	930,845	693,967	272,666	6,224,236	6,021,293	103.4	
287,022	168,643	253,890	336,410	82,620	2,162,758	2,174,131	99.5	
36,628	32,648	42,709	35,821	5,713	291,159	294,457	98.9	
57,991	51,419	69,873	63,024	41,726	600,854	637,219	94.3	
281,967	144,306	157,506	127,863	131,355	2,166,857	2,332,880	92.9	
30,693	24,477	21,012	73,950	20,128	965,554	1,285,587	75.1	7
239,926	71,673	91,974	173,035	60,349	1,999,426	2,416,440	82.7	8
597,956	191,037	206,804	292,613	145,080	2,895,543	2,353,762	123.0	9
432,019	83,192	83,284	160,271	83,127	1,456,152	1,095,603	132.9	
67,127	30,778	31,342	52,624	24,129	492,790	537,299	91.7	
98,810	77,067	92,178	79,718	37,824	946,601	720,860	131.3	
83,251	64,774	81,037	79,868	27,046	823,821	836,688	98.5	10
917,269	538,491	831,144	567,365	337,452	6,726,207	6,741,649	99.8	11
309,965	132,205	284,896	109,404	47,705	1,675,916	1,647,321	101.7	
229,776	132,470	198,141	141,328	63,673	1,668,299	1,667,791	100.0	
377,528	273,816	348,107	316,633	226,074	3,381,992	3,426,537	98.7	
94,423	72,547	81,108	75,368	72,982	1,045,818	1,038,050	100.7	12
21,391	9,015	8,881	8,904	6,740	160,843	135,352	118.8	
73,032	63,532	72,227	66,464	66,242	884,975	902,698	98.0	
106,628	65,614	69,296	48,382	78,402	779,216	816,073	95.5	13
40,091	16,896	17,975	16,391	62,862	275,413	282,106	97.6	
66,537	48,718	51,321	31,991	15,540	503,803	533,967	94.4	
30,727	31,286	25,986	53,622	20,050	723,849	775,756	93.3	14
15,304	10,516	9,936	8,236	7,225	129,174	122,068	105.8	
14,094	19,466	14,418	12,478	12,185	216,682	211,545	102.4	
1,329	1,304	1,632	32,908	640	377,993	442,143	85.5	
1,581	4,640	4,045	6,641	4,516	51,736	48,316	107.1	15
54,037	42,413	37,269	112,819	34,715	591,156	585,534	101.0	16
1,300	1,000	500			4,100	4,000	102.5	17
230	80	80	100		3,590	3,200	112.2	18
156,511	26,168	29,539	48,512	20,595	474,431	376,907	125.9	19
65,489	88,097	99,811	256,266	74,112	1,580,466	1,546,025	102.2	20
273,121	349,441	227,175	253,039	127,668	2,559,496	2,520,031	101.6	21
29,690	11,890	11,735	10,465	10,411	188,054	168,775	111.4	22
87,652	74,160	67,742	73,054	59,617	858,252	866,093	99.1	23
174,426	62,345	96,337	704,027	30,928	1,823,093	978,102	186.4	24
5,189	4,900	5,434	18,229	8,173	111,978	132,327	84.6	25
67,425	107,614	18,326	36,462	29,378	400,064	405,054	98.8	26
430,761	31,409	36,804	46,289	25,964	877,186	805,071	109.0	27
39,210	80,909	61,763	65,104	36,866	800,234	804,558	99.5	28
9,504	7,505	3,549	5,127	841	220,480	221,128	99.7	29
58,394	32,474	30,839	28,716	24,062	361,982	127,633	283.6	30
93,272	73,544	107,238	90,933	66,751	1,303,559	1,301,729	100.1	31
696,572	487,319	629,029	416,431	156,291	4,855,797	4,818,453	100.8	32
237,901	182,373	159,721	141,819	112,779	1,937,919	1,317,968	147.0	33
148,797	116,316	133,652	107,259	91,653	1,383,471	747,199	185	
89,104	66,057	26,069	34,560	21,126	554,448	570,769	97.1	
9,217,309	5,489,341	6,846,598	7,083,430	3,713,254	74,904,095	71,582,445	104.6	計
12.3	7.3	9.1	9.5	5.0	100.0			構
8,767,539	5,264,485	6,544,364	5,915,456	3,532,483	71,582,445			16
105.1	104.3	104.6	119.7	105.1	104.6			比



入込数(人) 図 - 7 月別観光客入込数(前年比較)



イ 日光国立公園の月別入込数

(単位:人、%)

市町村 / 月	1月	2月	3月	4月	5月	6月	7月	8月	9月	10月	11月	12月	17年計	16年計	前年比	構成比
旧日光市	243,344	253,640	301,481	404,454	642,508	588,691	628,431	678,616	585,593	930,845	693,967	272,666	6,224,236	6,021,293		
	3.9	4.1	4.8	6.5	10.3	9.5	10.1	10.9	9.4	15.0	11.1	4.4	100.0		103.4	36.0
旧足尾町	10	20	50	224	1,068	1,100	518	566	557	1,116	553	50	5,832	5,944		
	0.2	0.3	0.9	3.8	18.3	18.9	8.9	9.7	9.6	19.1	9.5	0.9	100.0		98.1	0.0
旧栗山村	37,774	49,963	41,729	38,462	51,802	47,332	49,759	57,991	51,419	69,873	63,024	41,726	600,854	637,219		
	6.3	8.3	6.9	6.4	8.6	7.9	8.3	9.7	8.6	11.6	10.5	6.9	100.0		94.3	3.5
旧藤原町	246,117	236,699	247,575	125,862	199,963	108,391	159,253	281,967	144,306	157,506	127,863	131,355	2,166,857	2,332,880		
	11.4	10.9	11.4	5.8	9.2	5.0	7.3	13.0	6.7	7.3	5.9	6.1	100.0		92.9	12.5
矢板市	5,481	6,367	8,387	29,662	83,136	55,479	50,335	50,839	37,650	44,602	50,782	5,361	428,081	421,560		
	1.3	1.5	2.0	6.9	19.4	13.0	11.8	11.9	8.8	10.4	11.9	1.3	100.0		101.5	2.5
旧塩原町	208,253	202,932	193,859	182,594	209,341	199,880	218,340	233,117	195,577	231,745	203,817	195,245	2,474,700	3,426,537	(2,540,517)	(97.4)
	8.4	8.2	7.8	7.4	8.5	8.1	8.8	9.4	7.9	9.4	8.2	7.9	100.0		72.2	14.3
旧黒磯市	16,606	16,841	20,328	38,972	93,034	64,847	110,123	157,206	67,172	71,212	58,519	16,451	731,311	649,397		
	2.3	2.3	2.8	5.3	12.7	8.9	15.1	21.5	9.2	9.7	8.0	2.2	100.0		112.6	4.2
那須町	194,970	214,311	252,422	309,608	520,020	370,286	515,926	677,361	468,804	611,095	399,475	144,092	4,678,370	4,643,271		
	4.2	4.6	5.4	6.6	11.1	7.9	11.0	14.5	10.0	13.1	8.5	3.1	100.0		100.8	27.0
県 計	952,555	980,773	1,065,831	1,129,838	1,800,872	1,436,006	1,732,685	2,137,663	1,551,078	2,117,994	1,598,000	806,946	17,310,241	18,138,101	(17,252,081)	(100.3)
構成比	5.5	5.7	6.2	6.5	10.4	8.3	10.0	12.3	9.0	12.2	9.2	4.7	100.0			
平成16年	1,029,026	1,046,781	1,132,133	1,177,136	1,874,867	1,511,374	1,819,734	2,238,233	1,605,561	2,196,637	1,638,125	868,494	18,603,070			
対前年比	92.6	93.7	94.1	96.0	96.1	95.0	95.2	95.5	96.6	96.4	97.6	92.9	93.1			

県全体に対する構成比: 23.1%

旧塩原町の前年データは、精査の結果、昨年公表値と相違したことが判明したので、( )書きで精査後の数値を表示した。

ウ 県立自然公園の月別入込数

(単位:人、%)

市 町 村		1月	2月	3月	4月	5月	6月	7月	8月	9月	10月	11月	12月	17年計	16年計	前年比	構成比	
県 立 自 然 公 園	宇都宮 宇都宮市	366,237	91,959	49,617	70,165	97,252	40,524	47,764	57,568	50,017	177,219	63,582	24,677	1,136,581	1,176,316	96.6	13.6	
	計	366,237	91,959	49,617	70,165	97,252	40,524	47,764	57,568	50,017	177,219	63,582	24,677	1,136,581	1,176,316	96.6	13.6	
	太平山	栃木市	122,000	17,000	49,000	182,000	83,000	185,000	29,000	31,000	68,000	79,000	89,000	22,000	956,000	974,500	98.1	11.5
		大平町	18,534	15,749	16,758	21,199	19,655	17,263	19,701	54,425	107,614	18,326	19,462	13,919	342,605	292,014	117.3	4.1
		計	140,534	32,749	65,758	203,199	102,655	202,263	48,701	85,425	175,614	97,326	108,462	35,919	1,298,605	1,266,514	102.5	15.6
	唐沢山	旧佐野市	99,120	18,300	10,680	21,100	25,420	10,700	11,640	9,540	9,200	14,080	23,300	7,200	260,280	320,368	81.2	3.1
		岩舟町	3,000	100	3,150	3,150	2,450	450	300	100	1,300	400	300	100	14,800	8,000	185.0	0.2
		計	102,120	18,400	13,830	24,250	27,870	11,150	11,940	9,640	10,500	14,480	23,600	7,300	275,080	328,368	83.8	3.3
	足利	足利市	47,514	30,524	44,792	70,396	78,347	48,677	25,122	29,989	51,338	63,566	63,335	44,184	597,784	556,154	107.5	7.2
		計	47,514	30,524	44,792	70,396	78,347	48,677	25,122	29,989	51,338	63,566	63,335	44,184	597,784	556,154	107.5	7.2
	益子	益子町	49,257	76,739	97,659	132,292	362,937	73,529	63,980	64,060	85,030	97,403	250,877	66,506	1,420,269	1,389,727	102.2	17.0
		計	49,257	76,739	97,659	132,292	362,937	73,529	63,980	64,060	85,030	97,403	250,877	66,506	1,420,269	1,389,727	102.2	17.0
	前日光	旧鹿沼市	136,680	98,280	82,280	100,100	88,400	71,800	32,200	28,300	32,300	52,200	57,500	27,400	807,440	811,060	99.6	9.7
		旧粟野町	7,918	6,859	8,067	11,048	24,151	13,071	12,556	12,405	14,353	15,649	13,817	5,550	145,444	161,693	90.0	1.7
		旧足尾町	10	30	100	263	1,000	824	741	898	824	1,554	785	50	7,079	7,107	99.6	0.1
		計	144,608	105,169	90,447	111,411	113,551	85,695	45,497	41,603	47,477	69,403	72,102	33,000	959,963	979,860	98.0	11.5
	那珂川	茂木町	1,792	1,063	2,961	4,568	6,576	14,961	19,975	27,476	22,864	16,024	11,187	3,198	132,645	120,407	110.2	1.6
		市貝町	100	100	300	600	600	600	600	500	500	400	100	100	4,500	4,900	91.8	0.1
		旧烏山町	646	865	887	3,387	5,508	8,803	13,732	20,513	16,806	19,360	6,690	3,072	100,269	274,512	36.5	1.2
		計	2,538	2,028	4,148	8,555	12,684	24,364	34,307	48,489	40,170	35,784	17,977	6,370	237,414	399,819	59.4	2.8
八溝	旧馬頭町	46,006	33,656	36,423	40,066	53,641	57,263	56,131	68,548	51,342	63,130	39,321	31,917	577,444	571,103	101.1	6.9	
	旧小川町	3,026	3,436	4,019	7,829	6,215	44,368	38,356	42,802	40,426	20,325	10,996	2,596	224,394	207,506	108.1	2.7	
	旧湯津上村	83,413	26,312	26,808	28,058	49,808	30,588	41,803	67,127	30,778	31,342	52,624	24,129	492,790	447,041	110.2	5.9	
	旧黒羽町	49,931	36,085	52,812	68,052	90,725	131,567	131,832	98,810	77,067	92,178	79,718	37,824	946,601	720,860	131.3	11.3	
	那須町	8,285	8,515	14,134	14,143	20,421	17,028	10,086	19,211	18,515	17,934	16,956	12,199	177,427	175,182	101.3	2.1	
計	190,661	108,004	134,196	158,148	220,810	280,814	278,208	296,498	218,128	224,909	199,615	108,665	2,418,656	2,121,692	114.0	29.0		
計	1,043,469	465,572	500,447	778,416	1,016,106	767,016	555,519	633,272	678,274	780,090	799,550	326,621	8,344,352	8,218,450	101.5	100.0		
構成比	12.5	5.6	6.0	9.3	12.2	9.2	6.7	7.6	8.1	9.3	9.6	3.9	100.0					
平成16年	945,666	416,485	512,925	769,568	940,487	879,300	619,971	651,728	672,169	780,008	683,746	346,397	8,218,450					
対前年比	110.3	111.8	97.6	101.1	108.0	87.2	89.6	97.2	100.9	100.0	116.9	94.3	101.5					

エ 分類別観光客入込数

大分類	小分類	平成17年	平成16年	対前年比	増減	構成比
1 自然	山間部景勝地(主にドライブなど観光見物で訪れる場所)	3,817,410	3,882,474	98.3	65,064	5.1
	平野部景勝地( " )	204,536	203,659	100.4	877	0.3
	登山路・ハイキングコース・自然歩道	1,234,944	1,243,320	99.3	8,376	1.6
	河川景観	474,174	396,831	119.5	77,343	0.6
	その他自然	291,409	271,826	107.2	19,583	0.4
小計		6,022,473	5,998,110	100.4	24,363	8.0
2 文化・歴史	神社・仏閣	7,146,222	7,246,629	98.6	100,407	9.5
	遺跡・史跡(公園の整備がなされたものを含む)	242,274	256,522	94.4	14,248	0.3
	博物館・資料館	2,022,529	1,892,922	106.8	129,607	2.7
	美術館	442,164	371,320	119.1	70,844	0.6
	動物園・植物園・水族館	1,669,307	1,638,379	101.9	30,928	2.2
	その他歴史・文化施設	248,690	246,268	101.0	2,422	0.3
小計		11,771,186	11,652,040	101.0	119,146	15.7
3 産業観光	観光農園	616,307	612,266	100.7	4,041	0.8
	観光牧場	3,725,085	4,455,373	83.6	730,288	5.0
	観光漁業	314,239	303,349	103.6	10,890	0.4
	観光やな	305,346	275,427	110.9	29,919	0.4
	その他産業観光施設	2,042,605	2,051,548	99.6	8,943	2.7
小計		7,003,582	7,697,963	91.0	694,381	9.4
4 スポーツ・レクリエーション施設	スキー場	1,409,114	1,313,800	107.3	95,314	1.9
	スケート場	132,538	158,181	83.8	25,643	0.2
	テニスコート	2,111	2,770	76.2	659	0.0
	サイクリングコース	22,116	24,121	91.7	2,005	0.0
	テーマパーク	2,775,244	3,009,167	92.2	233,923	3.7
	遊園地・レジャーランド	862,243	1,033,524	83.4	171,281	1.2
	大規模公園・複合公園	4,665,036	4,929,929	94.6	264,893	6.2
	観光交通施設・乗物	2,093,566	2,147,413	97.5	53,847	2.8
	キャンプ場	128,551	147,097	87.4	18,546	0.2
	その他スポーツ・レクリエーション施設(ゴルフ場を除く)	1,430,706	1,422,318	100.6	8,388	1.9
小計		13,521,225	14,188,320	95.3	667,095	18.1
5 温泉	温泉(公営)	3,777,938	3,876,026	97.5	98,088	5.0
	温泉(一般)	1,699,554	1,739,895	97.7	40,341	2.3
小計		5,477,492	5,615,921	97.5	138,429	7.3
6 買い物・食	観光物産店・郷土料理店など	914,498	546,440	167.4	368,058	1.2
	道の駅	5,772,926	4,879,510	118.3	893,416	7.7
小計		6,687,424	5,425,950	123.2	1,261,474	8.9
7 行祭事・イベント	伝統的行事・祭事(地域の伝統的行事、社寺の例祭など)	1,273,750	1,306,713	97.5	32,963	1.7
	恒例行事(花火大会、市民祭り など)	5,500,723	5,288,308	104.0	212,415	7.3
	イベント(特別に開催される催し物 など)	1,798,558	1,006,016	178.8	792,542	2.4
小計		8,573,031	7,601,037	112.8	971,994	11.4
8 その他	その他	15,847,682	13,403,104	118.2	2,444,578	21.2
小計		15,847,682	13,403,104	118.2	2,444,578	21.2
		74,904,095	71,582,445	104.6	3,321,650	100.0

オ 主要施設入込数

(単位:千人、%)

	施設名	市町村名	H13年	14年	15年	16年	17年	増減	前年比
日 帰 り 公 営 温 泉	ろまんちっく村 温泉館	宇都宮市	316	296	279	270	255	15	94.4
	つつじの湯交流館	鹿沼市 (粟野)	131	130	121	120	110	10	91.7
	日光温泉浴場	日光市 (日光)	43	39	36	35	34	1	97.1
	日光和の代温泉 「やしおの湯」	日光市 (日光)	232	238	227	216	207	9	95.8
	今市市温泉保養センター 「かたくりの湯」	日光市 (今市)	173	172	138	143	139	4	97.2
	足尾温泉 「庚申の湯」	日光市 (足尾)	51	51	43	45	42	3	93.3
	川俣湖温泉共同浴場 「上人一休の湯」	日光市 (栗山)	24	21	19	17	15	2	88.2
	野門温泉共同浴場 「家康の湯」	日光市 (栗山)	6	5	3	5	4	1	80.0
	上栗山村共同浴場 「開運の湯」	日光市 (栗山)	8	10	11	9	10	1	111.1
	中三依温泉センター 「男鹿の湯」	日光市 (藤原)	33	33	29	27	25	2	92.6
	鬼怒川公園岩風呂	日光市 (藤原)	104	103	103	99	82	17	82.8
	川治温泉 「薬師の湯」	日光市 (藤原)	38	39	36	37	47	10	127.0
	真岡井頭温泉	真岡市	454	436	420	397	396	1	99.7
	湯津上温泉 「やすらぎの湯」	大田原市 (湯津上)	85	70	76	74	76	2	102.7
	黒羽温泉 「五峰の湯」	大田原市 (黒羽)	184	178	168	165	160	5	97.0
	城の湯温泉センター 1号館・2号館	矢板市	251	248	242	220	210	10	95.5
	板室健康の`ゆ` ク`リ`ンク`リ`ン	那須塩原市 (黒磯)	106	104	96	106	103	3	97.2
	塩原温泉 「遊湯センター」	那須塩原市 (塩原)	23	25	23	19	19	0	100.0
塩原町総合保健 福祉センター 「ゆっくりセンター」	那須塩原市 (塩原)	21	22	24	14	24	10	171.4	

	施設名	市町村名	H13年	14年	15年	16年	17年	増減	前年比
日 帰 り 公 営 温 泉	塩原温泉「華の湯」	那須塩原市 (塩原)	59	51	54	50	44	6	88.0
	喜連川第1温泉浴場 「ゆもと」	さくら市 (喜連川)	169	168	150	153	149	4	97.4
	喜連川老人福祉センター 「喜連川城」	さくら市 (喜連川)	123	118	116	113	110	3	97.3
	喜連川第2温泉浴場 「露天風呂」	さくら市 (喜連川)	148	144	141	137	126	11	92.0
	道の駅きつれがわ	さくら市 (喜連川)	72	150	166	149	144	5	96.6
	簡易保険保養センター	さくら市 (喜連川)	187	165	184	178	179	1	100.6
	国民年金保養センター	さくら市 (喜連川)	29	32	31	29	27	2	93.1
	ハートピア きつれがわ	さくら市 (喜連川)	46	42	35	37	32	5	86.5
	こぶしが丘温泉 「こぶしの湯」	那須烏山市 (南那須)	99	106	79	91	96	5	105.5
	やまびこの湯 からすやま	那須烏山市 (烏山)	104	98	82	100	78	22	78.0
	南河内町 「ふれあい館」	下野市 (南河内)	144	134	119	110	115	5	104.5
	きらら館 「トロン温泉」	下野市 (石橋)	87	69	87	62	68	6	109.7
	ほたるの里梵天の湯 H14～稼働	上河内町	-	152	375	381	385	4	101.0
	市貝温泉 健康保養センター 「ゆったりランド市貝」	市貝町	116	127	117	111	114	3	102.7
	芳賀町温泉センター 「ロマンの湯」	芳賀町	227	231	208	225	220	5	97.8
	野木町健康センター 「ゆ～らんど」	野木町	93	80	70	67	66	1	98.5
	わたらせの里	藤岡町	46	47	43	41	36	5	87.8
	やまゆりの湯	塩谷町	36	35	35	30	24	6	80.0
	元気あっぷむら 「高根沢城温泉」	高根沢町	368	352	326	287	291	4	101.4
	馬頭町営温泉浴場 「ゆりがねの湯」	那珂川町 (馬頭)	101	95	85	83	81	2	97.6
まほろばの湯 「湯親館」	那珂川町 (小川)	36	126	186	172	156	16	90.7	
小計		4,573	4,742	4,783	4,624	4,499	125	97.3	

	施設名	市町村名	H13年	14年	15年	16年	17年	増減	前年比
大規模公園	宇都宮農林公園 ろまんちっく村	宇都宮市	1,004	1,081	987	1,007	917	90	91.1
	日光田母沢 御用邸公園	日光市 (日光)	128	104	92	91	97	6	106.6
	イタリア大使館別荘 記念公園 集計開始 H14～	日光市 (日光)	-	37	47	40	35	5	87.5
	日光だいや川公園 本格稼働がH16～	日光市 (今市)	-	-	-	186	296	110	159.1
	井頭公園	真岡市	775	786	780	840	667	173	79.4
	那須野が原公園	那須塩原市 (西那須野)	321	303	302	297	260	37	87.5
	とちぎわんぱく公園	壬生町	600	532	527	544	526	18	96.7
	みかも山公園 東口集計 H14～	岩舟町	-	309	301	346	330	16	95.4
	鬼怒グリーンパーク	高根沢町	322	317	281	211	245	34	116.1
小計		3,150	3,469	3,317	3,562	3,373	189	94.7	
道の駅	どまんなか たぬま	佐野市 (田沼)	150	810	947	802	874	72	109.0
	那須与一の郷 平成16年4月稼働	大田原市 (大田原)	-	-	-	572	594	22	103.8
	明治の森・黒磯	那須塩原市 (黒磯)	449	513	508	571	532	39	93.2
	にしなすの 平成16年4月稼働	那須塩原市 (西那須野)	-	-	-	36	36	0	100.0
	湯の香しおばら	那須塩原市 (塩原)	631	651	652	672	681	9	101.3
	きつれがわ(再掲)	さくら市 (喜連川)	72	150	166	149	144	5	96.6
	にのみや	二宮町	243	241	267	271	287	16	105.9
	もてぎ	茂木町	922	944	1,064	1,105	1,150	45	104.1
	はが 平成14年4月稼働	芳賀町	-	405	458	448	459	11	102.5
	那須高原友愛の森	那須町	59	48	111	118	247	129	209.3
	東山道伊王野	那須町	90	85	139	175	177	2	101.1
	ばとう H17～観光統計反映	那珂川町 (馬頭)	381	411	430	420	627	207	149.3
小計		2,997	4,258	4,742	5,339	5,808	469	108.8	

	施設名	市町村名	H13年	14年	15年	16年	17年	増減	前年比
自然等	足利フラワーパーク	足利市	407	581	747	859	860	1	100.1
	日光自然博物館	日光市 (日光)	92	87	91	90	64	26	71.1
	万葉自然公園 かたくりの里	佐野市 (佐野)	188	152	164	144	151	7	104.9
小計			687	820	1,002	1,093	1,075	18	98.4
史跡等	大谷寺・大谷資料館 ・平和観音	宇都宮市	324	328	295	260	230	30	88.5
	足利学校跡	足利市	156	168	174	171	165	6	96.5
	ばん阿寺	足利市	229	229	229	229	229	0	100.0
	二社一寺	日光市 (日光)	1,616	1,546	1,530	1,512	1,444	68	95.5
	杉並木公園	日光市 (今市)	74	66	67	58	42	16	72.4
	下野国分寺跡 (しもつけ風土記の丘 資料館・天平公園)	下野市 (国分寺)	15	15	14	14	16	2	114.3
小計			2,414	2,352	2,309	2,244	2,126	118	94.7
イベント	ジャパンカップ サイクルロードレース	宇都宮市	38	48	53	57	59	2	103.5
	足利花火大会	足利市	320	350	380	380	380	0	100.0
	鹿沼ぶっつけ秋祭り	鹿沼市 (鹿沼)	-	180	200	150	160	10	106.7
	神事流鏝馬	日光市 (日光)	60	40	60	60	50	10	83.3
	百物揃千人行列	日光市 (日光)	200	70	170	100	100	0	100.0
	男体山登拝祭	日光市 (日光)	3	1	1	3	3	0	100.0
	竜王祭 集計開始がH14～	日光市 (日光)	-	30	28	29	20	9	69.0
	平家大祭	日光市 (栗山)	13	15	17	15	19	4	126.7
	那須野巻狩りまつり	那須塩原市 (黒磯)	120	142	168	170	150	20	88.2
	烏山の山あげ祭り	那須烏山市 (烏山)	120	120	100	100	100	0	100.0
	益子陶芸市	益子町	464	564	531	449	507	58	112.9
	インディ 300mile	茂木町	-	-	100	104	108	4	103.8
	ファームフェスタ	壬生町	-	-	-	-	650	650	
小計			1,338	1,560	1,808	1,617	2,306	689	142.6

各市町村調べ

複数の性格を持つ観光資源があるため、「工分類別観光客入込数(18頁)と「オ主要施設入込数」の区分は、一致しないことがある。



## (2) 観光客宿泊数

ア 市町村別・月別

市町村	1月	2月	3月	4月	5月	6月	7月
1 宇都宮市	66,480	72,278	84,266	84,480	81,432	81,268	90,216
2 足利市	1,180	1,282	1,455	2,039	2,600	1,942	2,182
3 栃木市	638	876	1,079	1,235	1,558	997	1,480
4 佐野市	1,612	1,454	1,980	2,519	3,759	6,072	5,298
旧佐野市	1,401	1,276	1,334	1,436	2,300	3,258	2,114
旧田沼町	9	4	33	254	664	723	1,133
旧葛生町	203	175	612	829	795	2,090	2,051
5 鹿沼市	2,502	2,693	3,179	3,091	4,244	3,224	3,907
旧鹿沼市	2,494	2,614	3,093	2,852	3,517	2,663	2,681
旧粟野町	8	79	86	239	727	561	1,226
6 日光市	236,657	226,459	255,129	226,040	324,470	297,997	320,798
旧日光市	57,982	52,193	58,338	60,025	119,565	125,985	136,256
旧今市市	3,162	2,879	6,338	5,420	7,814	4,499	9,683
旧足尾町	682	1,148	1,178	1,108	3,082	1,121	1,079
旧栗山村	24,689	32,656	27,274	25,139	33,858	30,936	32,523
旧藤原町	150,142	137,583	162,001	134,348	160,151	135,456	141,257
7 小山市	226	306	381	349	366	373	370
8 真岡市	2,072	1,874	2,091	2,208	2,348	2,246	2,609
9 大田原市	2,751	2,242	5,436	3,755	4,483	4,206	7,355
旧大田原市	1,424	1,469	1,950	1,852	1,677	1,787	2,277
旧湯津上村	444	288	1,338	592	857	734	1,451
旧黒羽町	883	485	2,148	1,311	1,949	1,685	3,627
10 矢板市	1,182	1,162	2,485	1,717	2,657	1,727	2,185
11 那須塩原市	81,283	72,708	86,410	79,948	106,655	84,096	94,272
旧黒磯市	14,415	11,043	13,471	15,899	21,374	15,391	19,165
旧西那須野町	2,292	2,253	2,735	2,705	3,263	2,919	4,632
旧塩原町	64,576	59,412	70,204	61,344	82,018	65,786	70,475
12 さくら市	6,251	5,429	6,619	6,492	7,182	5,856	5,988
旧氏家町	521	570	797	518	598	455	645
旧喜連川町	5,730	4,859	5,822	5,974	6,584	5,401	5,343
13 那須烏山市	3,989	3,442	4,405	3,915	6,345	3,591	4,700
旧南那須町	3,426	2,808	3,417	3,055	4,314	2,860	3,313
旧烏山町	563	634	988	860	2,031	731	1,387
14 下野市	29	18	41	24	19	42	38
旧南河内町							
旧石橋町	29	18	41	24	19	42	38
旧国分寺町							
河内							
15 上三川町							
16 上河内町							
17 河内町	165	216	188	132	171	139	152
上都賀							
18 西方町	20	20	30	50	30	20	20
芳賀							
19 二宮町	253	205	229	119	109	51	124
20 益子町	1,692	2,039	2,328	1,983	2,567	2,027	1,993
21 茂木町	5,167	3,473	8,752	9,665	11,424	9,207	12,633
22 市貝町							541
23 芳賀町	14	14	13	11	10	11	14
下都賀							
24 壬生町			15	24	45	21	8
25 野木町							
26 大平町							
27 藤岡町							
28 岩舟町							
29 都賀町							
塩谷							
30 塩谷町	17	9	83	255	783	176	486
31 高根沢町	830	531	688	511	779	522	812
那須							
32 那須町	96,858	90,682	131,283	121,446	163,039	126,418	188,039
33 那珂川町	4,290	4,081	5,054	4,967	5,198	5,448	6,259
旧馬頭町	4,020	3,825	4,616	4,560	4,795	5,042	5,729
旧小川町	270	256	438	407	403	406	530
県計	516,158	493,494	603,619	556,976	732,275	637,677	752,478
構成比	6.1	5.9	7.2	6.6	8.7	7.6	8.9
平成16年	558,686	522,309	654,050	586,602	796,770	666,000	784,926
対前年比	92.4	94.5	92.3	94.9	91.9	95.7	95.9

8月	9月	10月	11月	12月	17年合計	16年合計	前年比	
95,921	92,771	93,983	95,244	89,915	1,028,254	988,975	104.0	1
2,807	2,195	1,798	1,718	1,473	22,673	22,966	98.7	2
2,182	1,212	1,222	1,117	944	14,538	15,858	91.7	3
7,142	3,920	3,251	2,310	2,171	41,488	45,933	90.3	4
1,998	1,581	1,486	1,642	1,617	21,443	20,129	106.5	
1,993	889	771	282	82	6,837	6,877	99.4	
3,151	1,451	994	386	472	13,208	18,927	69.8	
4,654	3,134	4,235	3,603	3,347	41,813	11,331	369.0	5
3,651	2,322	3,609	3,392	3,283	36,171	5,831	620.3	
1,003	812	626	211	64	5,642	5,500	102.6	
450,063	328,565	445,875	408,076	237,305	3,757,434	4,020,459	93.5	6
181,829	137,701	177,275	134,297	45,329	1,286,775	1,200,268	107.2	
18,830	8,716	7,122	5,803	5,471	85,737	87,567	97.9	
1,544	873	1,341	1,609	333	15,098	15,268	98.9	
37,903	33,608	45,669	41,192	27,272	392,719	422,413	93.0	
209,957	147,667	214,468	225,175	158,900	1,977,105	2,294,943	86.2	
361	332	351	356	363	4,134	3,331	124.1	7
3,313	3,013	3,059	2,969	3,618	31,420	24,662	127.4	8
10,584	4,710	4,760	4,184	4,176	58,642	49,974	117.3	9
2,773	1,882	2,069	1,982	1,763	22,905	22,649	101.1	
2,816	900	601	567	619	11,207	11,468	97.7	
4,995	1,928	2,090	1,635	1,794	24,530	15,857	154.7	
3,916	1,831	2,150	2,086	1,759	24,857	25,935	95.8	10
154,864	87,255	125,994	130,257	81,891	1,185,633	1,293,612	91.7	11
29,483	16,771	22,122	20,017	11,254	210,405	227,889	92.3	
7,556	3,265	3,274	2,984	2,855	40,733	36,716	110.9	
117,825	67,219	100,598	107,256	67,782	934,495	1,029,007	90.8	
9,155	6,977	8,020	8,345	7,414	83,728	82,319	101.7	12
1,111	802	638	629	611	7,895	11,885	66.4	
8,044	6,175	7,382	7,716	6,803	75,833	70,434	107.7	
6,226	4,799	5,539	5,521	4,914	57,386	41,478	138.4	13
4,110	3,212	3,945	4,356	4,193	43,009	33,604	128.0	
2,116	1,587	1,594	1,165	721	14,377	7,874	182.6	
46	33	44	31	38	403	404	99.8	14
46	33	44	31	38	403	404	99.8	
								15
								16
216	216	243	243	207	2,288	2,247	101.8	17
20	20	20	30	30	310	260	119.2	18
144	40	38	60	132	1,504	1,055	142.6	19
3,236	2,772	3,263	3,498	2,903	30,301	30,422	99.6	20
16,593	11,971	11,850	12,031	8,258	121,024	124,527	97.2	21
538	140				1,219	1,116	109.2	22
18	14	11	12	13	156	6,270	2.5	23
36	15	21	22		207	40	517.5	24
								25
								26
								27
								28
								29
1,606	445	292	119	125	4,396	3,684	119.3	30
1,018	520	688	558	808	8,265	8,654	95.5	31
305,853	173,710	174,688	146,746	108,413	1,827,175	1,858,230	98.3	32
6,694	4,968	4,459	4,979	5,601	61,998	51,184	121.1	33
5,921	4,432	4,428	4,543	5,146	57,057	50,931	112	
773	536	31	436	455	4,941	253	1,953.0	
1,087,207	735,578	895,853	834,114	565,818	8,411,246	8,714,927	96.5	計
12.9	8.7	10.7	9.9	6.7	100.0			構
1,166,411	719,405	878,793	793,248	587,727	8,714,927			16
93.2	102.2	101.9	105.2	96.3	96.5			比

図 - 8 月別観光客宿泊数(前年比較)

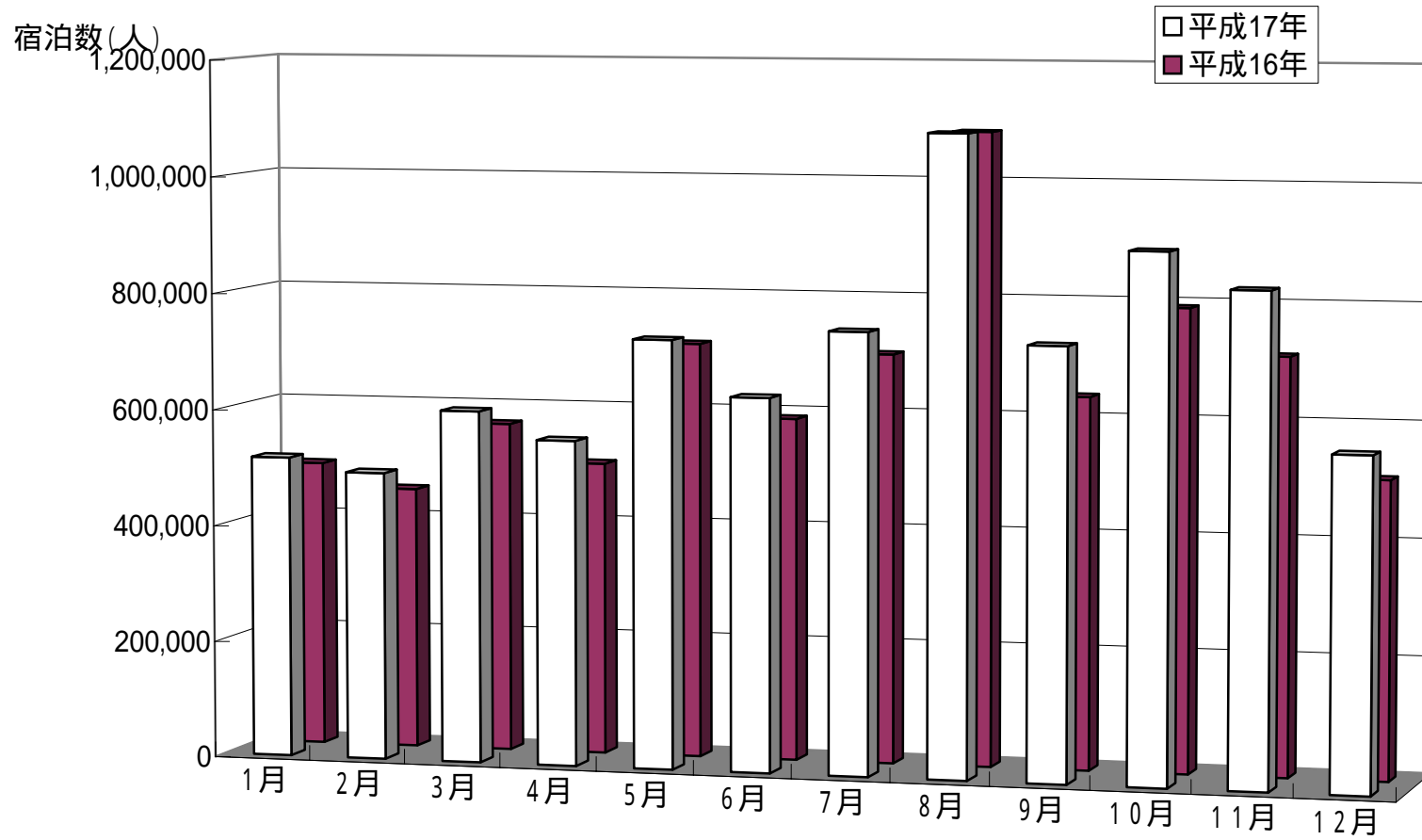
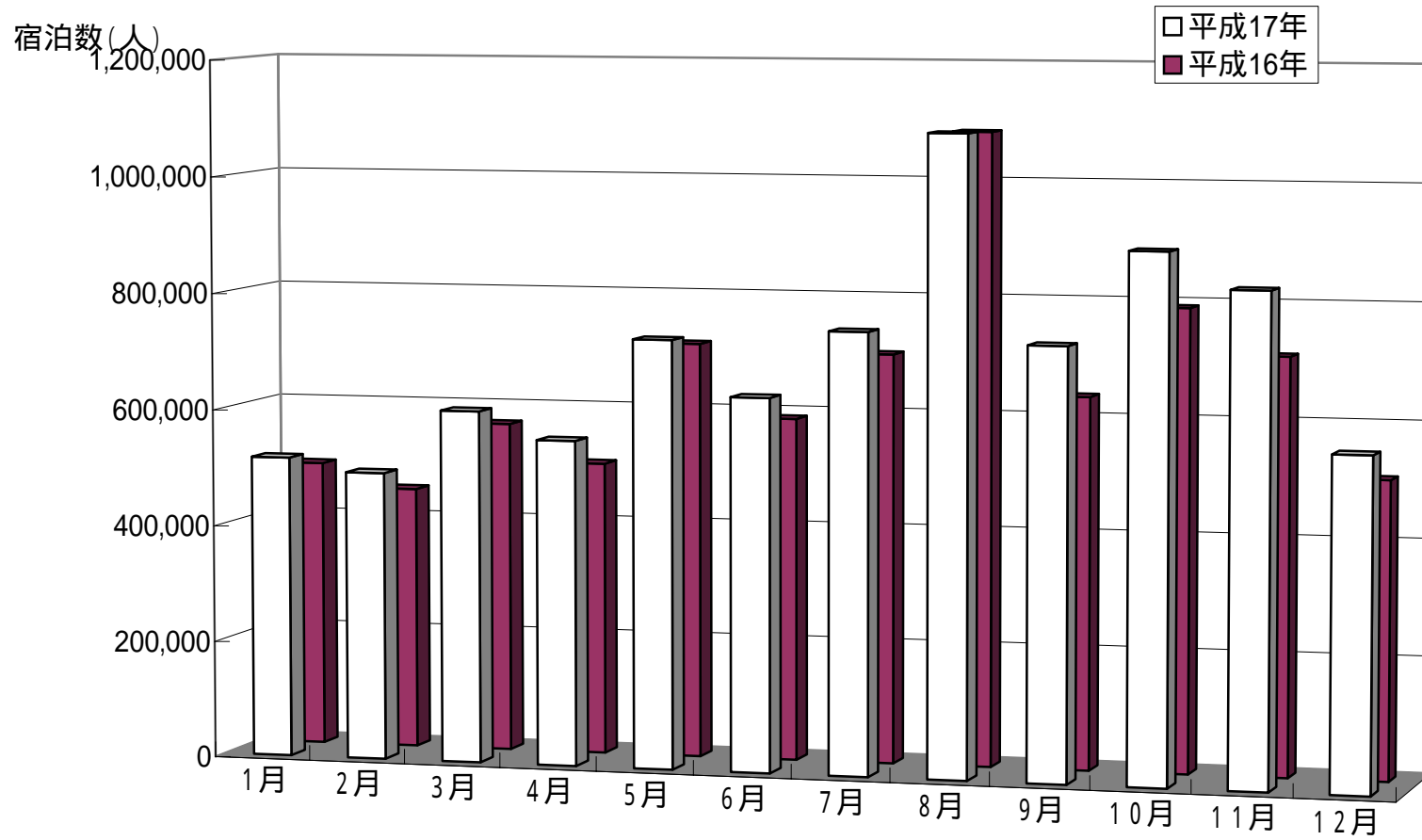


図 - 8 月別観光客宿泊数(前年比較)



イ 日光国立公園の月別宿泊数

(単位:人、%)

市町村/月	1月	2月	3月	4月	5月	6月	7月	8月	9月	10月	11月	12月	17年計	16年計	前年比	構成比
日光市	57,982	52,193	58,338	60,025	119,565	125,985	136,256	181,829	137,701	177,275	134,297	45,329	1,286,775	1,200,268		
	4.5	4.1	4.5	4.7	9.3	9.8	10.6	14.1	10.7	13.8	10.4	3.5	100.0		107.2	19.7
旧足尾町	24	68	100	18	66	57	116	53	-	-	-	-	502	614		
	4.8	13.5	19.9	3.6	13.1	11.4	23.1	10.6	-	-	-	-	100.0		81.8	0.0
旧栗山村	24,689	32,656	27,274	25,139	33,858	30,936	32,523	37,903	33,608	45,669	41,192	27,272	392,719	422,413		
	6.3	8.3	6.9	6.4	8.6	7.9	8.3	9.7	8.6	11.6	10.5	6.9	100.0		93.0	6.0
旧藤原町	150,142	137,583	162,001	134,348	160,151	135,456	141,257	209,957	147,667	214,468	225,175	158,900	1,977,105	2,294,943		
	7.6	7.0	8.2	6.8	8.1	6.9	7.1	10.6	7.5	10.8	11.4	8.0	100.0		86.2	30.2
矢板市	136	89	103	214	264	180	169	245	136	197	166	114	2,013	2,174		
	6.8	4.4	5.1	10.6	13.1	8.9	8.4	12.2	6.8	9.8	8.2	5.7	100.0		92.6	0.0
旧塩原町	64,576	59,412	70,204	61,344	82,018	65,786	70,475	117,825	67,219	100,598	107,256	67,782	934,495	1,029,007		
	6.9	6.4	7.5	6.6	8.8	7.0	7.5	12.6	7.2	10.8	11.5	7.3	100.0		90.8	14.3
旧黒磯市	12,509	9,090	10,796	12,542	17,341	12,865	13,797	19,135	12,861	18,973	17,571	8,871	166,351	182,828		
	7.5	5.5	6.5	7.5	10.4	7.7	8.3	11.5	7.7	11.4	10.6	5.3	100.0		91.0	2.5
那須町	93,828	88,000	127,687	117,356	158,386	122,590	183,671	299,521	169,055	169,744	143,193	104,762	1,777,793	1,803,157		
	5.3	4.9	7.2	6.6	8.9	6.9	10.3	16.8	9.5	9.5	8.1	5.9	100.0		98.6	27.2
県計	403,886	379,091	456,503	410,986	571,649	493,855	578,264	866,468	568,247	726,924	668,850	413,030	6,537,753	6,935,404	94.3	100.0
	6.2	5.8	7.0	6.3	8.7	7.6	8.8	13.3	8.7	11.1	10.2	6.3	100.0			
平成16年	444,296	407,983	508,228	446,169	634,933	527,557	615,915	955,784	567,924	723,997	649,738	452,880	6,935,404			
対前年比	90.9	92.9	89.8	92.1	90.0	93.6	93.9	90.7	100.1	100.4	102.9	91.2	94.3			

県全体に対する構成比: 77.7%

ウ 県立自然公園の月別宿泊数

(単位:人、%)

市町村		1月	2月	3月	4月	5月	6月	7月	8月	9月	10月	11月	12月	17年計	16年計	前年比	構成比		
県立自然公園	宇都宮	宇都宮市	124	158	769	403	550	217	1,099	1,158	341	575	339	386	6,119	6,851	89.3	3.5	
	計		124	158	769	403	550	217	1,099	1,158	341	575	339	386	6,119	6,851	89.3	3.5	
	太平山	栃木市		-	-	-	-	-	-	-	-	-	-	-	-	-	-	-	-
		大平町		-	-	-	-	-	-	-	-	-	-	-	-	-	-	-	-
		計		-	-	-	-	-	-	-	-	-	-	-	-	-	-	-	-
	唐沢山	旧佐野市		-	-	-	-	-	-	-	-	-	-	-	-	-	-	-	-
		岩舟町		-	-	-	-	-	-	-	-	-	-	-	-	-	-	-	-
		計		-	-	-	-	-	-	-	-	-	-	-	-	-	-	-	-
	足利	足利市		-	15	63	50	34	76	374	334	169	41	20	15	1,191	1,340	88.9	0.7
		計		-	15	63	50	34	76	374	334	169	41	20	15	1,191	1,340	88.9	0.7
	益子	益子町		1,202	1,553	1,636	1,503	1,931	1,483	1,509	2,713	2,253	2,730	2,988	2,362	23,863	22,785	104.7	13.5
		計		1,202	1,553	1,636	1,503	1,931	1,483	1,509	2,713	2,253	2,730	2,988	2,362	23,863	22,785	104.7	13.5
	前日光	旧鹿沼市		281	654	988	340	577	481	464	369	194	584	449	178	5,559	5,831	95.3	3.2
		旧粟野町		8	79	86	233	694	533	1,209	790	734	626	205	64	5,261	5,174	101.7	3.0
		旧足尾町		-	-	-	-	-	-	-	-	-	-	-	-	-	-	-	-
		計		289	733	1,074	573	1,271	1,014	1,673	1,159	928	1,210	654	242	10,820	11,005	98.3	6.1
	那珂川	茂木町		117	89	126	611	1,026	601	1,091	1,733	897	622	471	203	7,587	3,599	210.8	4.3
		市貝町		-	-	-	-	-	-	-	-	-	-	-	-	-	-	-	-
		旧烏山町		116	32	113	83	234	110	260	441	317	152	149	98	2,105	3,074	68.5	1.2
		計		233	121	239	694	1,260	711	1,351	2,174	1,214	774	620	301	9,692	6,673	145.2	5.5
八溝	旧馬頭町		3,892	3,693	4,214	3,924	3,687	4,172	4,197	4,138	3,568	3,658	4,071	4,834	48,048	48,387	99.3	27.3	
	旧小川町		13	15	15	14	39	26	32	41	37	31	21	15	299	253	118.2	0.2	
	旧湯津上村		108	45	64	141	241	120	314	606	267	201	84	107	2,298	3,039	75.6	1.3	
	旧黒羽町		883	485	2,148	1,311	1,949	1,685	3,627	4,995	1,928	2,090	1,635	1,794	24,530	15,857	154.7	13.9	
	那須町		3,030	2,682	3,596	4,090	4,653	3,828	4,368	6,332	4,655	4,944	3,553	3,651	49,382	55,073	89.7	28.0	
	計		7,926	6,920	10,037	9,480	10,569	9,831	12,538	16,112	10,455	10,924	9,364	10,401	124,557	122,609	101.6	70.7	
計		9,774	9,500	13,818	12,703	15,615	13,332	18,544	23,650	15,360	16,254	13,985	13,707	176,242	171,263	102.9	100.0		
構成比			5.5	5.4	7.8	7.2	8.9	7.6	10.5	13.4	8.7	9.2	7.9	7.8	100.0				
平成16年			9,899	9,326	13,793	11,250	16,204	12,292	18,283	23,773	14,077	14,928	13,855	13,583	171,263				
対前年比			98.7	101.9	100.2	112.9	96.4	108.5	101.4	99.5	109.1	108.9	100.9	100.9	102.9				

エ 分類別観光客宿泊数

	分類	平成17年	平成16年	対前年比	増減	構成比
日光国立公園区域	旅館・ホテル	5,366,325	5,769,346	93.0	403,021	63.8
	ビジネスホテル	0	0	0.0	0	0.0
	民宿・ペンション	344,539	346,162	99.5	1,623	4.1
	公的施設	152,108	149,237	101.9	2,871	1.8
	キャンプ場	106,237	101,501	104.7	4,736	1.3
	その他	568,544	569,158	99.9	614	6.8
	計	6,537,753	6,935,404	94	397,651	77.7
県立自然公園区域	旅館・ホテル	130,857	119,939	109.1	10,918	1.6
	ビジネスホテル	0	0	0.0	0	0.0
	民宿・ペンション	11,007	13,072	84.2	2,065	0.1
	公的施設	17,561	20,683	84.9	3,122	0.2
	キャンプ場	10,744	10,951	98.1	207	0.1
	その他	6,073	6,618	91.8	545	0.1
	計	176,242	171,263	102.9	4,979	2.1
その他区域	旅館・ホテル	639,969	617,955	103.6	22,015	7.6
	ビジネスホテル	728,529	705,504	103.3	23,025	8.7
	民宿・ペンション	16,598	11,511	144.2	5,088	0.2
	公的施設	210,500	172,724	121.9	37,776	2.5
	キャンプ場	80,225	73,896	108.6	6,329	1.0
	その他	21,428	26,666	80.4	5,238	0.3
	計	1,697,250	1,608,255	105.5	88,994	20.2
県計	旅館・ホテル	6,137,151	6,507,240	94.3	370,088	73.0
	ビジネスホテル	728,529	705,504	103.3	23,025	8.7
	民宿・ペンション	372,144	370,745	100.4	1,400	4.4
	公的施設	380,169	342,644	111.0	37,525	4.5
	キャンプ場	197,206	186,348	105.8	10,858	2.3
	その他	596,045	602,442	98.9	6,397	7.1
	計	8,411,245	8,714,922	96.5	303,678	100.0

集計手法により、端数が生じるため計が合わないことがある。

オ 外国人の月別宿泊数

(ア) 国別

(単位：人、%)

		1月	2月	3月	4月	5月	6月	7月	8月	9月	10月	11月	12月	H17合計	構成割合	H16合計	対前年比
アジア州	韓国	1,454	1,057	959	809	737	872	1,124	958	743	1,151	1,013	294	11,171	11.2	16,103	69.4
	台湾	662	1,939	934	1,296	721	922	1,260	753	730	2,186	1,787	653	13,843	13.9	10,910	126.9
	中国(大陸)	151	237	312	308	123	202	187	255	254	297	244	312	2,882	2.9	6,332	45.5
	香港	171	1,254	775	516	479	711	511	502	240	755	881	793	7,588	7.6	1,211	626.6
	その他アジア	182	322	566	344	446	181	248	246	319	430	567	415	4,266	4.3	1,257	339.4
北米州	USA	632	886	1,003	2,028	1,536	1,102	1,151	1,250	1,177	1,776	1,383	716	14,640	14.7	6,968	210.1
	その他	22	19	105	73	42	11	26	15	4	49	100	51	517	0.5		
ヨーロッパ州		458	755	1,172	1,154	819	1,339	1,595	1,467	1,315	2,069	1,995	1,544	15,682	15.7	7,596	206.5
南アメリカ州					3		1	13	1	40	20	55	52	185	0.2		
大洋州		166	217	163	348	158	284	284	277	308	568	448	181	3,402	3.4	2,603	130.7
その他の州				2	5	2		21	23	13	77		1	144	0.1		
不明		1,457	1,791	2,071	2,951	2,203	1,933	2,241	2,092	2,441	2,342	2,252	1,776	25,550	25.6	35,831	71.3
H17合計		5,355	8,477	8,062	9,835	7,266	7,558	8,661	7,839	7,584	11,720	10,725	6,788	99,870	100.0	88,811	112.5
構成比		5.4	8.5	8.1	9.8	7.3	7.6	8.7	7.8	7.6	11.7	10.7	6.8	100.0			
H16		4,845	4,960	5,339	10,724	8,288	6,200	7,991	7,453	7,649	9,736	8,926	6,699	88,811			

その他の州はアフリカ州、ロシア連邦及びNIS諸国を指す。

(イ) 市町村別

		1月	2月	3月	4月	5月	6月	7月	8月	9月	10月	11月	12月	H17合計	構成割合	H16合計	対前年比
宇都宮市		2,030	2,598	3,193	4,490	3,347	3,174	3,387	2,873	3,717	4,281	4,338	3,522	40,950	41.0	28,027	146.1
日光市	うち旧日光市	1,916	4,260	3,710	4,225	3,182	3,295	3,937	3,975	3,193	6,202	4,851	2,909	45,655	45.7	45,780	99.7
	うち旧今市市	1,362	1,854	2,241	2,666	2,449	2,616	3,052	3,288	2,499	3,883	2,976	1,548	30,434	30.5	29,361	103.7
	うち旧栗山村	14	2	1	8	22	7	4	6	14	23	15	5	121	0.1	308	39.3
	うち旧栗山村	123	136	74	102	175	173	81	149	138	131	163	49	1,494	1.5	3,165	47.2
	うち旧藤原町	417	2,268	1,394	1,449	536	499	800	532	542	2,165	1,697	1,307	13,606	13.6	12,946	105.1
那須塩原市	うち旧黒磯市	11	7	2	9	2	8	16	18	5	14	32	12	136	0.1	712	19.1
	うち旧黒磯市	6		2	2		5	5	11			2	6	39	0.0	155	25.2
	うち旧塩原町	5	7		7	2	3	11	7	5	14	30	6	97	0.1	557	17.4
益子町	7	45	4	8	55	4	24	17	61	8	15		248	0.2	253	98.0	
那須町	1,391	1,567	1,153	1,103	680	1,077	1,297	956	608	1,215	1,489	345	12,881	12.9	14,039	91.8	
県計		5,355	8,477	8,062	9,835	7,266	7,558	8,661	7,839	7,584	11,720	10,725	6,788	99,870	100.0	88,811	112.5
構成割合		5.4	8.5	8.1	9.8	7.3	7.6	8.7	7.8	7.6	11.7	10.7	6.8	100.0			
H16		4,845	4,960	5,339	10,724	8,288	6,200	7,991	7,453	7,649	9,736	8,926	6,699	88,811			



## 外国人の月別宿泊数の特徴

全体としては、紅葉シーズンである10月・11月が多く、1月と12月が少ない。

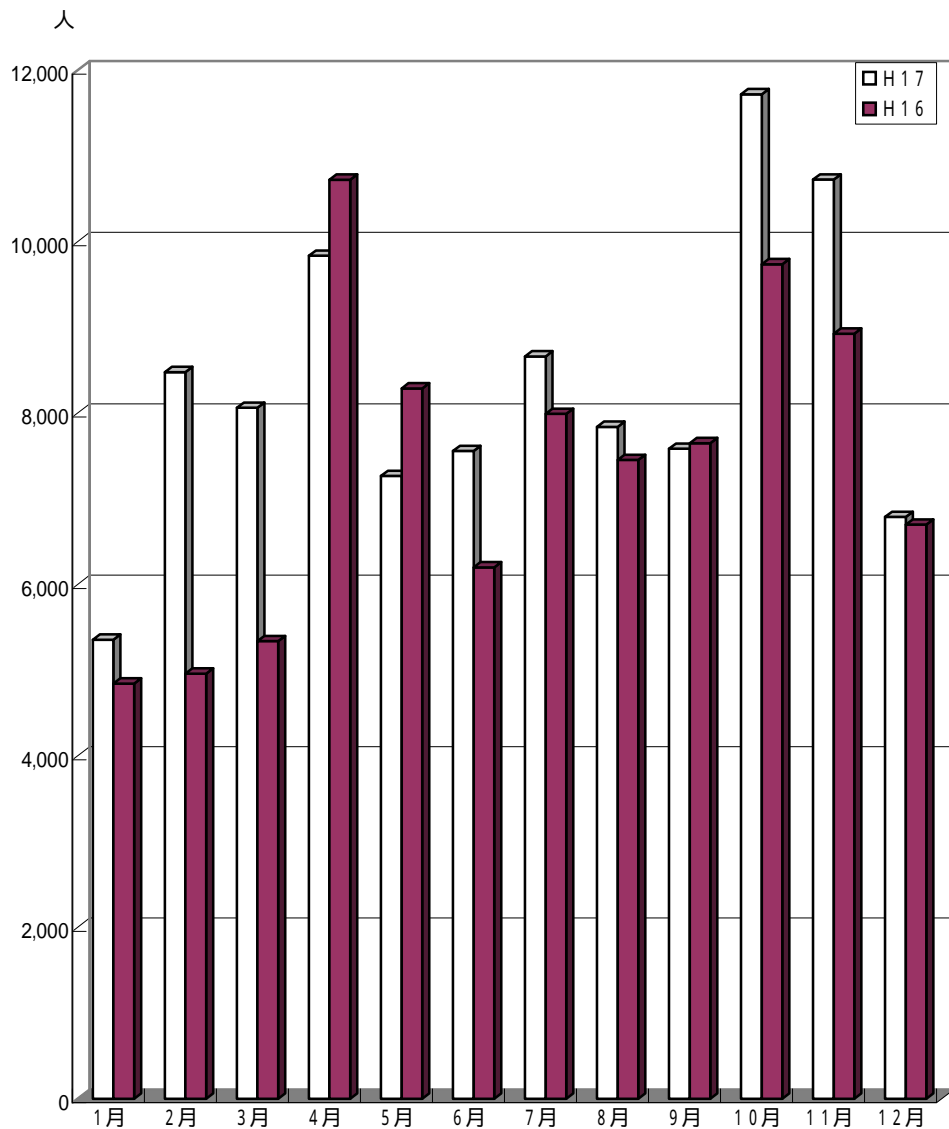
また、韓国ではスキー目的が想定される1・2月が多く、また、7月・10月・11月も多い。

台湾・香港は2月が多いが、これは旧正月休暇がこの時期にあることが関係しているものと想定される。

USAは、4・5月と10・11月が多い。ヨーロッパは夏期と10～12月が多い。

なお、前年と比較し、2・3月が増加しているが、前年調査では、旧藤原町の調査期間が4～12月であったためと思われる。

図 - 9 月別外国人宿泊数(前年比較)



(3) 気象・交通

ア 気象

(a) 宇都宮・日光・那須の気象状況(月次)

(単位: mm、時間)

区分	年	1月	2月	3月	4月	5月	6月	7月	8月	9月	10月	11月	12月	年	備考	
宇都宮	平均気温	H16	2.8	5.0	7.3	13.9	17.8	22.3	26.4	25.2	23.1	15.3	12.5	6.2	14.8	
		H17	2.4	3.1	6.1	12.8	16.2	22.3	24.0	26.3	23.1	17.3	9.8	2.4	13.8	
	降水量	H16	3.0	15.5	77.0	113.5	197.0	111.5	142.5	95.0	270.0	490.0	81.5	62.0	1,658.5	
		H17	51.0	51.5	70.5	85.0	142.0	45.5	322.0	222.0	120.5	148.5	68.5	6.0	1,333.0	
	日照時間	H16	240.6	231.7	190.2	232.4	117.9	151.5	194.3	147.2	106.9	122.0	170.5	193.0	2,098.2	
		H17	200.1	193.0	201.8	214.8	179.8	111.1	100.5	128.6	121.6	107.8	218.6	231.6	2,009.3	
奥日光	平均気温	H16	-4.5	-2.3	-0.4	6.5	11.4	15.3	19.4	18.1	16.0	9.2	6.0	0.4	7.9	
		H17	-4.2	-4.4	-1.7	5.6	8.6	14.9	17.5	18.9	15.7	10.1	3.3	-5.0	6.6	
	降水量	H16	40.0	33.5	60.0	103.5	229.5	283.0	302.0	262.5	264.5	557.5	77.5	86.5	2,300.0	
		H17	103.0	63.5	91.5	96.5	99.5	78.0	431.5	431.0	263.0	122.0	72.0	35.0	1,886.5	
	日照時間	H16	184.6	180.4	201.5	244.9	139.9	146.6	143.2	132.7	86.2	135.0	153.2	180.2	1,928.4	
		H17	153.0	162.5	184.9	225.9	170.6	101.9	96.6	98.0	112.2	78.4	172.9	115.7	1,672.6	
那須	平均気温	H16	-2.2	-0.3	1.8	9.1	13.5	17.5	21.1	20.0	18.0	11.0	8.2	2.2	10.0	
		H17	-2.0	-2.6	0.7	8.1	11.1	17.7	19.6	21.6	17.9	12.5	5.5	-2.5	9.0	
	降水量	H16	48.0	72.0	86.0	171.0	213.0	249.0	332.0	117.0	195.0	591.0	66.0	77.0	2,217.0	
		H17	49.0	83.0	64.0	54.0	78.0	130.0	384.0	399.0	255.0	74.0	67.0	66.0	1,703.0	
	日照時間	H16	111.4	153.9	181.3	210.7	101.7	110.4	101.9	94.6	86.9	110.4	119.1	121.1	1,503.4	
		H17	101.7	114.3	146.5	202.6	149.2	76.6	49.7	87.7	101.0	72.5	132.6	91.7	1,326.1	

(b) 県内各地の気象状況

(単位: mm、時間)

区分	年	那須	五十里	黒磯	土呂部	大田原	奥日光	今市	塩谷	烏山	鹿沼	宇都宮	真岡	佐野	小山	備考
平均気温	H16	10.0	10.3	12.8	8.5	13.3	7.9	12.3	13.3	13.6	13.5	14.8	13.8	14.8	14.9	
	H17	9.0	9.2	11.9	7.4	12.4	6.6	11.2	12.3	12.6	12.5	13.8	12.8	13.8	13.9	
降水量	H16	2,217.0	1,760.0	1,778.0	1,882.0	1,683.0	2,300.0	1,982.0	1,723.0	1,501.0	1,661.0	1,660.0	1,557.0	1,305.0	1,451.0	
	H17	1,703.0	1,489.0	1,189.0	1,395.0	1,216.0	1,885.0	1,618.0	1,581.0	1,060.0	1,573.0	1,332.0	992.0	1,138.0	1,071.0	
日照時間	H16	1,503.4	1,449.6	1,679.6	1,572.1	1,741.3	1,928.4	1,841.8	1,757.7	1,867.5	1,910.2	2,098.2	2,021.8	2,114.2	1,990.7	
	H17	1,326.1	1,318.3	1,575.1	1,324.1	1,614.0	1,672.6	1,712.7	1,633.6	1,763.2	1,872.4	2,009.3	1,785.1	1,971.3	1,892.8	

資料: 宇都宮地方気象台

## イ 交通

## (a)有料道路通行量

(単位:台)

	年月	1月	2月	3月	4月	5月	6月	7月	8月	9月	10月	11月	12月	計
宇都宮鹿沼	H13年	132,375	128,145	147,490	142,277	146,779	140,805	147,711	142,431	135,375	143,458	134,997	137,455	1,679,298
	H14年	124,197	116,550	139,266	135,393	137,544	129,090	137,615	136,585	128,134	133,013	125,178	128,058	1,570,623
	H15年	117,819	110,939	128,555	128,993	132,750	127,398	134,940	137,716	129,374	136,046	126,739	131,695	1,542,964
	H16年	120,798	118,168	132,982	130,545	133,921	127,525	137,376	134,204	127,003	133,550	129,788	133,558	1,559,418
	H17年	125,495	112,494	134,285	129,887	134,578	127,238	136,680	134,589	125,453	133,820	129,960	131,202	1,555,681
那須高原	H13年	13,526	15,805	15,147	23,171	47,786	28,269	38,962	53,358	38,224	69,951	33,802	12,981	390,982
	H14年	15,732	16,119	18,060	26,447	58,032	31,230	33,564	60,232	39,828	75,959	29,387	14,389	418,979
	H15年	16,393	14,910	18,064	23,799	51,457	33,503	29,524	51,843	41,503	74,405	32,838	12,630	400,869
	H16年	15,630	14,491	15,756	23,182	50,399	29,385	36,836	56,227	34,891	56,802	34,319	12,492	380,410
	H17年	12,912	13,500	13,875	20,183	50,072	39,424	29,881	47,987	34,501	64,181	39,141	9,718	375,375
日塩	H13年	77,965	71,397	52,383	23,023	24,516	15,985	22,022	32,550	21,593	69,542	52,935	37,760	501,671
	H14年	74,716	65,169	60,844	64,786	76,640	57,934	62,926	105,142	70,819	147,819	99,140	75,444	961,379
	H15年	110,485	94,904	90,797	58,272	75,219	59,976	61,920	97,057	72,810	153,837	112,123	67,588	1,054,988
	H16年	108,057	101,088	83,615	61,920	83,255	61,314	80,075	126,351	69,915	120,189	120,318	60,235	1,076,332
	H17年	103,160	92,590	84,721	57,381	80,932	60,943	75,629	126,764	69,843	121,018	147,693	72,538	1,093,212
霧降	H13年	4,628	5,209	5,702	14,227	27,593	21,362	50,356	39,063	21,574	40,612	21,207	4,861	256,394
	H14年	4,168	4,891	7,223	16,167	26,419	19,746	39,531	43,417	22,182	37,982	18,429	4,111	244,266
	H15年	3,881	4,139	5,433	11,681	23,723	21,242	27,886	33,725	22,800	36,482	22,549	4,679	218,220
	H16年	4,653	4,799	6,117	13,055	23,074	20,050	42,295	35,795	18,165	26,413	22,238	4,737	221,391
	H17年	2,483	2,766	3,829	11,683	27,032	17,868	33,700	33,511	18,725	27,526	27,482	2,299	208,904
那須甲子	H13年	5,935	7,917	3,956	3,352	6,886	3,254	5,378	10,926	5,093	10,430	4,091	2,120	69,338
	H14年	5,930	4,991	3,667	3,423	8,984	4,523	3,974	9,397	4,592	9,636	2,809	2,596	64,522
	H15年	4,764	4,262	3,293	2,528	7,932	4,302	3,153	7,387	4,417	9,338	3,661	2,095	57,132
	H16年	4,776	4,261	2,863	2,350	9,020	3,821	4,163	7,684	3,576	6,765	3,717	1,701	54,697
	H17年	4,291	5,250	3,238	2,287	7,407	7,264	3,597	6,182	3,731	6,844	4,364	2,057	56,512
鬼怒川	H13年	40,195	33,724	39,238	42,390	56,901	41,031	47,160	75,144	47,534	75,002	61,099	39,849	599,267
	H14年	38,386	30,560	38,881	46,305	58,701	44,963	48,655	83,333	53,712	81,105	63,430	41,394	629,425
	H15年	41,450	33,173	43,764	42,608	56,142	45,335	48,495	80,013	51,766	78,365	65,287	41,612	628,010
	H16年	39,161	35,513	39,388	42,932	59,261	42,955	50,841	82,690	52,533	68,882	62,992	40,196	617,344
	H17年	37,653	32,483	37,242	37,194	54,041	41,168	46,342	74,585	47,846	65,038	67,873	40,152	581,617

## (b) 東北道IC出入台数

(単位:台)

IC名	年月	1月	2月	3月	4月	5月	6月	7月	8月	9月	10月	11月	12月	計
宇都宮	H13年	326,547	320,487	395,183	403,775	453,628	407,137	468,066	515,850	430,397	556,046	467,289	364,002	5,108,407
	H14年	333,513	301,922	386,483	388,496	433,129	385,626	426,149	522,683	409,328	530,068	437,315	337,869	4,892,581
	H15年	319,203	291,425	386,421	382,979	440,189	407,545	427,306	515,142	439,700	563,258	467,601	370,079	5,010,848
	H16年	344,448	326,784	391,884	396,631	443,124	403,179	455,039	518,300	424,789	491,276	467,694	365,078	5,028,226
	H17年	325,467	302,438	381,964	390,094	446,656	412,487	530,847	620,427	457,430	543,734	537,128	389,265	5,337,937
鹿沼	H13年	451,931	442,121	533,100	500,736	517,297	490,907	517,352	520,017	485,120	513,043	494,272	479,340	5,945,236
	H14年	435,308	405,946	496,971	469,895	481,670	448,025	478,451	496,341	460,372	486,733	464,884	447,517	5,572,113
	H15年	422,408	397,159	486,178	447,392	460,831	436,481	454,503	469,664	440,220	470,142	442,453	432,853	5,360,284
	H16年	398,489	383,313	450,281	430,742	433,036	415,872	445,705	451,774	427,231	435,831	430,546	418,872	5,121,692
	H17年	379,189	356,577	436,327	419,807	429,729	418,192	434,893	454,297	424,330	447,796	444,965	427,242	5,073,344
佐野藤岡	H13年	727,340	696,750	838,905	801,042	817,605	758,903	801,102	828,788	773,005	803,566	794,166	774,521	9,415,693
	H14年	752,991	678,539	838,646	812,459	785,219	729,628	788,661	830,080	770,295	809,397	791,475	762,614	9,350,004
	H15年	773,715	696,326	916,358	888,319	915,413	806,126	853,069	903,277	835,990	877,510	838,390	821,673	10,126,166
	H16年	822,026	759,427	882,614	869,506	863,227	790,906	859,617	911,061	843,337	862,216	851,644	832,624	10,148,205
	H17年	812,842	715,437	865,205	843,559	900,195	808,985	861,234	915,128	850,142	884,331	881,062	870,971	10,209,091

## (c) その他

(単位:人)

	年月	1月	2月	3月	4月	5月	6月	7月	8月	9月	10月	11月	12月	計
華厳の滝 エレベーター	H13年	13,625	15,699	29,596	45,122	101,768	91,095	89,382	101,683	89,380	160,741	123,194	19,079	880,364
	H14年	12,745	13,296	30,830	47,390	101,806	82,517	82,884	119,621	65,813	156,786	105,305	12,165	831,158
	H15年	13,702	13,700	31,009	37,475	88,268	84,558	66,453	106,341	90,013	157,321	108,341	16,642	813,823
	H16年	17,183	18,429	28,434	38,234	98,298	75,636	88,391	110,742	85,980	131,797	105,714	18,160	816,998
	H17年	13,916	15,375	23,666	35,209	92,554	81,305	74,174	102,583	85,501	139,871	121,340	16,438	801,932
明智平 ロープウェイ	H13年	2,436			15,784	23,624	11,018	18,512	18,692	21,278	53,777	35,672	5,827	206,620
	H14年	3,813	3,552	5,281	16,206	24,677	12,688	17,932	31,595	7,625	44,532	27,039	3,121	198,061
	H15年	2,230	3,130	5,752	9,535	19,203	10,647	4,787	18,084	15,991	44,937	22,015	4,016	160,327
	H16年	4,613	3,439	4,632	11,314	16,667	12,208	18,919	29,599	12,029	39,608	28,072	5,477	186,577
	H17年	2,639	2,540	4,274	11,351	24,391	11,013	13,297	21,766	15,003	37,681	45,077	3,978	193,010
霧降高原夏山 リフト	H13年				500	5,323	11,069	60,417	9,932	3,692	6,533	871		98,337
	H14年				996	5,834	14,925	44,925	12,220	3,544	6,623	1,159		90,226
	H15年				398	4,448	15,589	34,448	7,813	4,396	4,396	1,376		72,864
	H16年				274	4,614	21,224	53,432	10,339	2,205	3,441	201		95,730
	H17年				516	4,356	12,628	43,460	7,772	2,933	2,572	921		75,158
那須 ロープウェイ	H13年			1,461	27,925	61,173	37,513	66,247	86,121	56,576	83,012	18,656		438,684
	H14年				13,043	67,374	41,671	56,424	97,234	60,789	111,501	35,715		483,751
	H15年			2,064	23,665	58,572	41,197	38,043	93,926	61,474	114,283	48,131		481,355
	H16年			3,225	25,310	58,018	45,307	61,618	105,755	50,169	93,389	51,742		494,533
	H17年			641	24,182	57,701	47,328	51,927	94,326	60,696	109,531	56,672		503,004

資料:(a)、(b)東日本高速道路(株)、県道路公社、(c)日光市、那須町

注) 1.日塩有料道路は、平成14年4月より「竜王峡ライン」と「もみじライン」の合計となります。

2.平成17年6月28日、日光宇都宮道路は旧日本道路公団より、県道路公社に引き継がれました。