

平成 18 年  
栃木県観光客入込数・宿泊数  
推定調査結果



栃木県産業労働観光部観光交流課

# 目 次



	頁
I 調査の概要	1
II 調査結果の概要	4
1 観光客入込数について	4
2 観光客宿泊数について	4
3 外国人宿泊数について	5
図-1 観光客入込数・宿泊数の推移（平成2～18年）	6
III 調査結果資料	7
1 市町村別観光客入込数	7
図-2 観光客入込数の推移（平成14～18年）	8
図-3 市町村別観光客入込数（上位20市町村）	8
2 市町村別観光客宿泊数	9
図-4 観光客宿泊数の推移（平成14～18年）	10
図-5 市町村別観光客宿泊数（上位10市町村）	10
3 市町村別外国人宿泊数	11
図-6 市町村別外国人宿泊数	11
4 観光客入込数の推移と主な出来事	12



# I 調査の概要

## 1 調査の目的

この調査は、県内の観光客入込数及び宿泊数を推計し、観光客の動向を把握するとともに、本県観光施策の基礎資料とすることを目的とする。

## 2 調査対象期間

平成18年1月1日から12月31日までの1年間

## 3 調査方法

県内各市町村を訪れた観光客について各市町村が推計し、報告のあったものについて、県が分類集計したものである。

## 4 調査区分

各調査区分に含まれる市町村は、次のとおりである。

### (1) 日光国立公園

日光市(旧日光市・旧足尾町・旧栗山村・旧藤原町)・矢板市・那須塩原市(旧黒磯市・旧塩原町)・那須町

### (2) 県立自然公園

宇都宮県立自然公園・・・宇都宮市(旧宇都宮市)

太平山県立自然公園・・・栃木市・大平町・岩舟町

唐沢山県立自然公園・・・佐野市(旧佐野市・旧田沼町・旧葛生町)・岩舟町

足利県立自然公園・・・足利市

益子県立自然公園・・・益子町・茂木町

前日光県立自然公園・・・鹿沼市(旧鹿沼市・旧栗野町)・日光市(旧足尾町)

那珂川県立自然公園・・・茂木町・市貝町・那須烏山市(旧烏山町)

八溝県立自然公園・・・那珂川町(旧馬頭町・旧小川町)・大田原市(旧湯津上村・旧黒羽町)・那須町

★ 下線は、公園の区域には含まれるが、当該区域では入込数・宿泊数をカウントしていない市町。

### (3) 公園以外の地域

日光国立公園及び県立自然公園のいずれの区域にも属さない区域。

## 5 調査対象

### (1) 観光客入込数

観光を目的とした入込数が年間1,000人以上あり、下記の①から⑧の各分類にあてはまるものを調査対象とする。

ただし、パチンコ、ボウリング等の都市レジャー施設、地元住民の利用が大半を占める飲食店・販売店、風俗営業店、コンサート(市町村が観光利用の対象として取り扱っている場合は除く)等は、含まないこととする。

① 自 然

優れた自然景観が鑑賞できる観光地点。

なお、山岳や高原などで観光地点が複数の市町村にまたがって存在する場合は、当該市町村ごとの境界で区切り、それぞれを観光地点として選定する。

② 文化・歴史

寺社、仏閣といった歴史的建造物・史跡、および、博物館や美術館、水族館といった見学施設のうち、観光利用の対象として取り扱っているもの。

③ 産業観光

工場や牧場、農園など生産活動を行っている産業施設のうち、観光利用を目的として、一般の人々に開放している施設。

④ スポーツ・レクリエーション施設

スポーツやレクリエーションを主目的に計画・整備された施設。

ただし、小規模の施設、地元利用者が大半を占める施設は除外し、観光利用の対象として取り扱っているものに限定する。

⑤ 温 泉

観光利用を目的とした温泉、及び温泉以外の入浴施設。

⑥ 買物・食

観光土産品や地元特産物の販売、および、地域の名物料理を提供する施設。

なお、地元利用者が大半を占める施設については除外し、観光利用の対象として取り扱っているものに限定する。

⑦ 行祭事・イベント

地元以外から集客が多く見込まれる大規模の行祭事・イベント。

⑧ その他

観光利用を目的とした、上記①～⑦にあてはまらないもの。

(2) 観光客宿泊数調査

ア 総 括

市町村管内の全宿泊施設を対象とする。

なお、調査対象となる宿泊施設とは、管理者が明確で、管理者が常駐しており、毎日の利用者数を確実に把握することができ、室内の清掃等、宿泊に必要なサービスを営利目的で提供する、観光客を宿泊させるための施設で、下記の①から⑤の各分類にあてはまるものとする。

① ホテル・旅館

ホテル、旅館、ビジネスホテル

② 民宿・ペンション等

民宿、ペンション、その他民営の宿泊施設

③ ユースホステル

④ 公共宿泊施設

⑤ キャンプ場

イ 外国人

「来県する外国人の大半が訪れるとみられる「栃木県国際観光推進協議会」構成市町である、宇都宮市（旧宇都宮市のみ）、足利市、佐野市（旧佐野市、旧田

沼町、旧葛生町)、日光市(旧日光市、旧今市市、旧足尾町、旧栗山村、旧藤原町)、那須塩原市(旧黒磯市、旧西那須野町、旧塩原町)、益子町、茂木町、那須町の8市町の全宿泊施設を対象とし、外国人宿泊者数を調査することにより、本県を訪れる外国人観光客の動向を把握するものである。

なお、出発地の区分は次のとおりである。

- ① アジア
  - (ア) 韓国
  - (イ) 台湾
  - (ウ) 中国(大陸)
  - (エ) 香港
  - (オ) その他のアジア
- ② 北アメリカ
  - (ア) 米国
  - (イ) その他の北アメリカ
- ③ ヨーロッパ
- ④ 南アメリカ
- ⑤ オセアニア
- ⑥ その他(アフリカ・ロシア連邦及びN I S諸国)
- ⑦ 不明

## 6 特記事項

- (1) 観光客入込数については、平成元年以来実施してきた調査方法について、観光形態が多様化する中、現状を反映していない部分が見受けられてきたので、平成15年分から新基準(※日本観光協会の全国観光統計基準)で調査し、その数値を参考欄に記載したが、今後は、その数値を平成15年の数値として取り扱う。  
※ 新基準の内容：買物・食(観光利用の対象施設)、工場見学などを対象に加えた。併せて調査対象施設等についての基準を周知した。
  - (2) 観光客宿泊数について、宇都宮市では平成16年から、市街地等の宿泊施設を観光の対象に加えたが、これを新基準と位置づける。
  - (3) 外国人宿泊数については、平成18年調査から栃木県国際観光推進協議会に加盟することとなった足利市、佐野市、茂木町、また市町村合併により日光市に旧足尾町、那須塩原市に旧西那須野町を加えた調査区域となっている。  
なお、宇都宮市については合併時が調査時期とずれたため、旧上河内町、旧河内町分が加わっていない。(平成19年調査から対象とする予定である)
- (注1) 端数処理の関係で合計等が一致しないことがある。  
(注2) 公表時点で合併している市町村は、調査時点での状況如何に関わらず、過去に遡及し、合算して記載した。  
(注3) 表現上、約・・・人は避けた。

## Ⅱ 調査結果の概要

### 1 観光客入込数について

平成18年の観光客入込数は、7,706万人で、前年と比較して、215万人の増加（対前年比102.9%）となった。

市町村別にみると、宇都宮市が1,378万人（県全体の構成比17.9%）と最も多く、次いで日光市が1,140万人、佐野市が800万人、那須塩原市が661万人、那須町の489万人の順となった。前年と比較すると、イベントにより栃木市、買い物により佐野市、道の駅の開業により小山市、公園のオープンにより市貝町など、20市町村で増加した。一方、宇都宮市、那須塩原市、真岡市等11市町村で減少した。

入込数を月別にみると、夏休みの行楽シーズンである8月が最も多く、907万人（対前年比98.4%）、次いで5月の865万人、10月の752万人、11月の727万人の順であった。月別の対前年比の推移は、1月、2月、5月、8月が前年を下回っている。

日光国立公園内の観光客入込数は、1,728万人（対前年比99.8%）で、前年より3万人の減少となった。県全体に対する構成比率は22.4%となった。また、8つの区域からなる県立自然公園の観光客の入込数は853万人（対前年比102.2%）で前年より18万人の増加となった。

分類別での集計では、前年と比較し、文化・歴史、産業観光、スポーツ・レクリエーション施設、行祭事・イベントが減少し、自然、温泉、買い物・食などが増加している。

### 2 観光客宿泊数について

平成18年の県全体の観光客宿泊数は、826万人で、前年と比較して、15万人の減少（対前年比98.2%）となった。

市町村別にみると、日光市が376万人（県全体に対する構成比45.5%）で最も多く、次いで、那須町の177万人、那須塩原市の116万人、宇都宮市の98万人の順となった。また、前年と比較すると那須烏山市など、8市町村で増加したが、宇都宮市で5万人、那須塩原市で3万人、那須町で6万人など、17市町村で減少した。日光市は、市全体では前年並みであったが、旧日光市区域では6万人増加したが、旧藤原町区域で3万人減少した。減少した市町村にでも、減少数が縮小する傾向にある。

宿泊数を月別にみると、夏休みの行楽シーズンである8月が最も多く、109万人（対前年比100.3%）、次いで10月の89万人、11月の82万人の順であった。月別の対前年比の推移は、4月、5月、8月が前年を上回っている。

日光国立公園内の観光客宿泊数は、649万人（対前年比99.3%）で、前年より5万人の減少となった。県全体に対する構成比率は78.6%となった。また、8つの区域からなる県立自然公園の観光客の宿泊数は13万人（対前年比74.4%）で前年より5万人減少した。

宿泊分類別（28頁）での集計によると、旅館・ホテルの利用割合は、602万人で県全体に対する構成比率は72.8%となった。対前年比では、民宿・ペンション、

キャンプ場を除いた全ての施設で減少している。

### 3 外国人宿泊数について

外国人宿泊数は、135千人で県全体の1.6%を占めている。市町村でもっとも多いのは日光市で63千人、次が宇都宮市の41千人となっており、両市で県全体の76.7%を占めている。

出発地別では、台湾が22千人、韓国が20千人、アメリカ合衆国、ヨーロッパがそれぞれ15千人となっている。

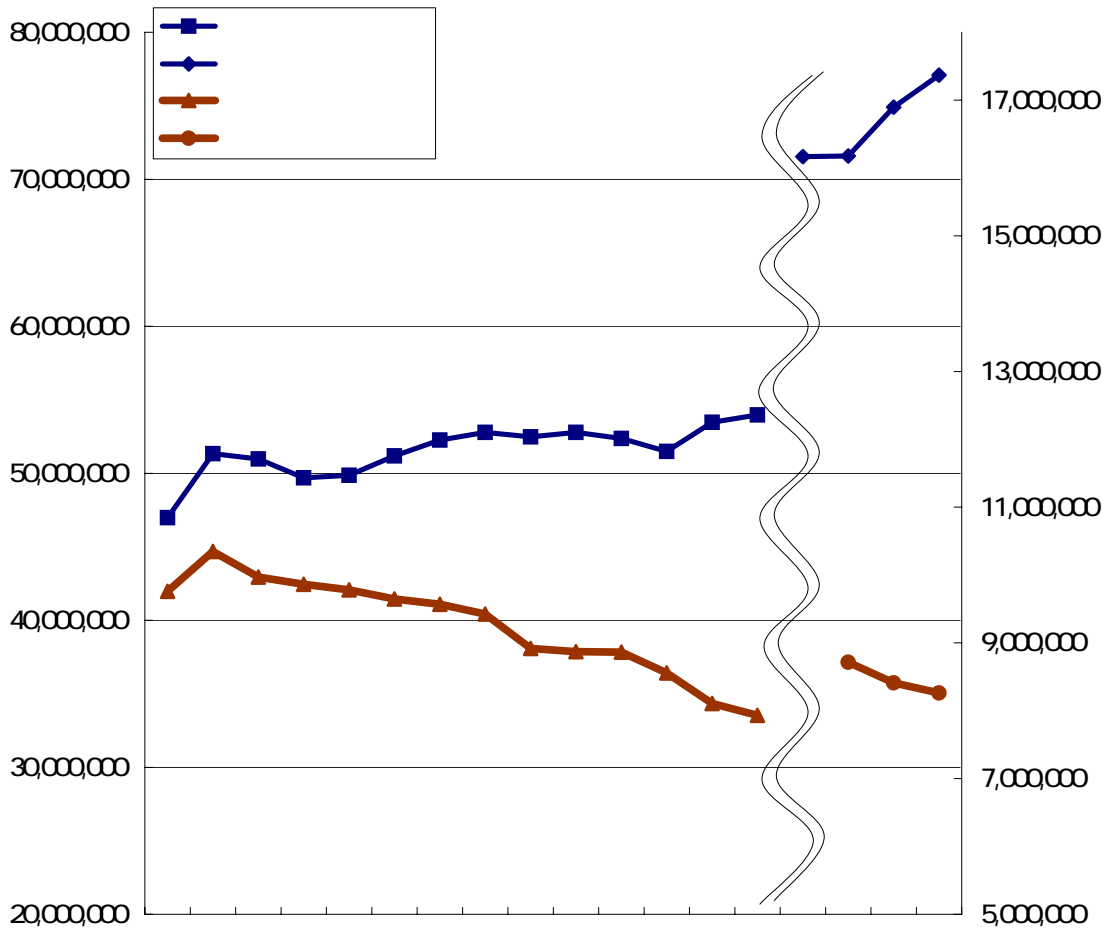
前年と比較すると、日光市が17千人（対前年比137.1%）増加し、そのうち旧藤原町では14千人の増加（対前年比204.5%）であった。また、那須塩原市では1千人の増加（対前年比963.2%）であった。減少した市町村は無い。なお、回答施設数は365施設であった。

\*国土交通省では平成19年から全国宿泊旅行統計を実施しており、平成18年6月～8月にその予備調査を実施した。

予備調査の結果では本県は1,719,070人で全国15位となっており、本県の調査（平成18年6月～8月）2,431,196人と比較すると、712,126人少なくなっている。

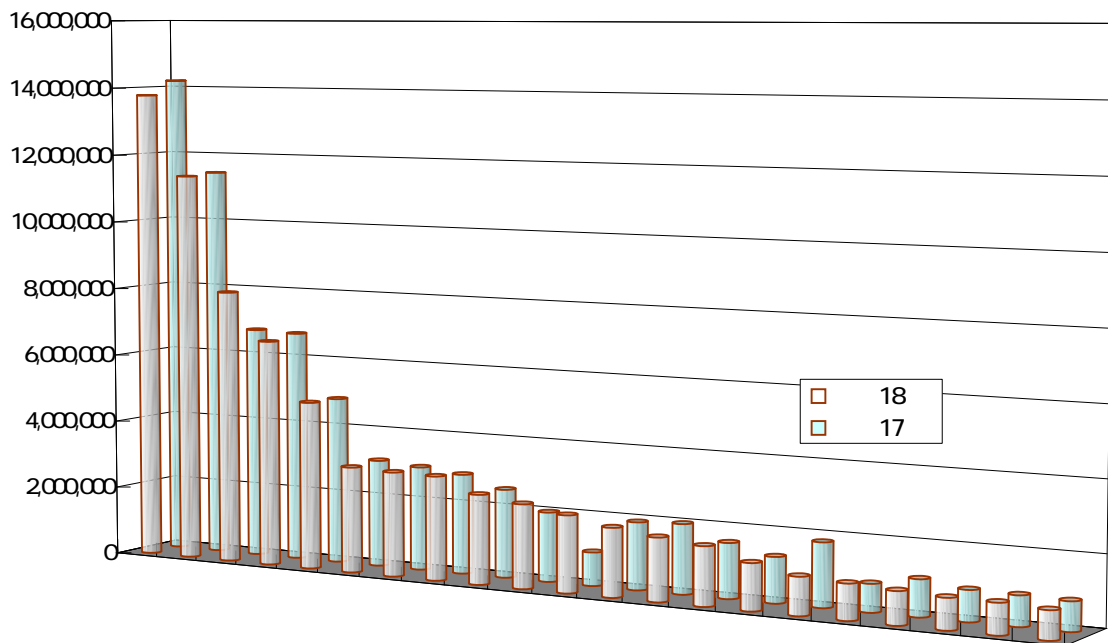
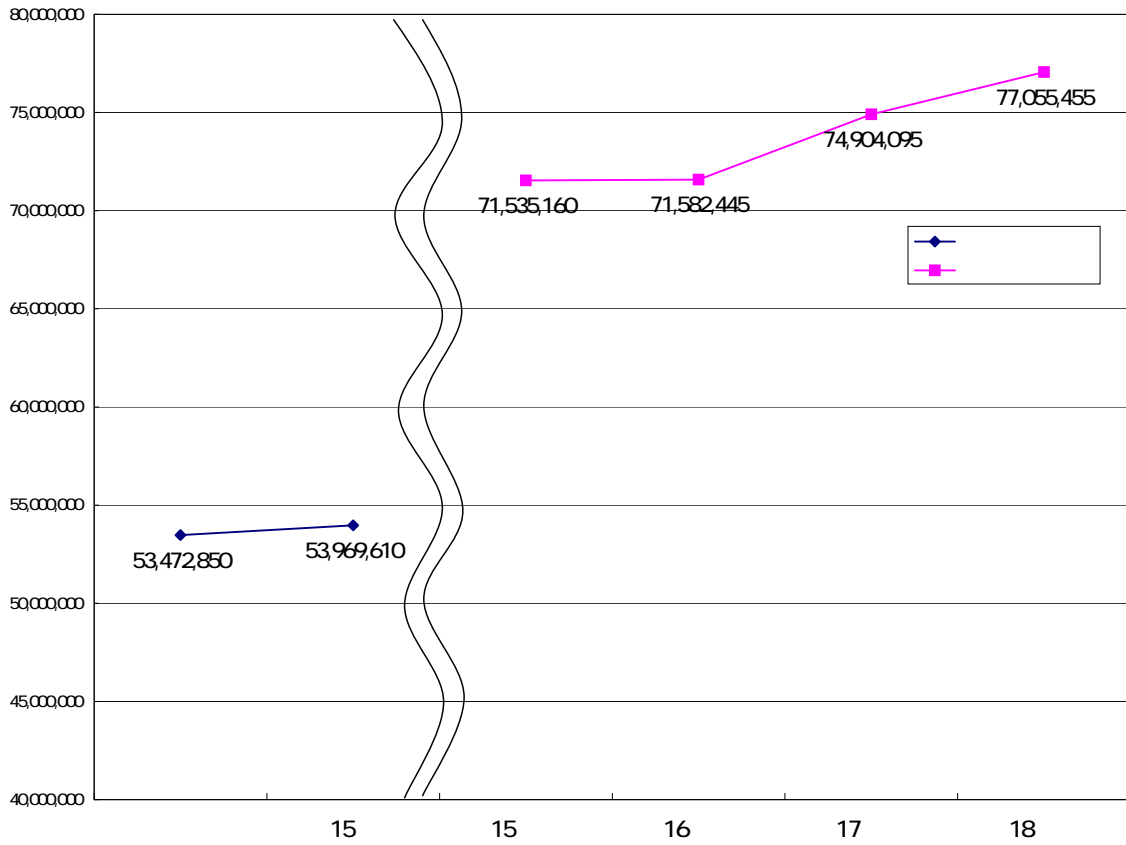
これは、国の調査対象施設が、従業員数10人以上の施設となっているためと考えられる。

1



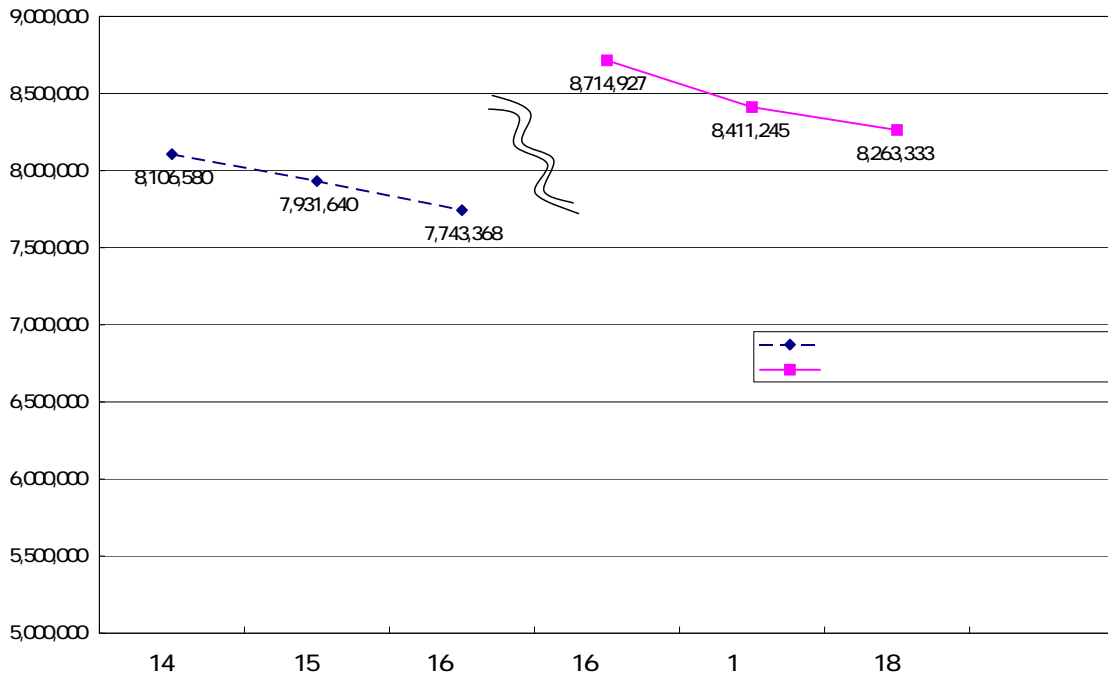


		14	15		16	17	18		
	1	2,707,430	2,812,400	12,916,950	12,884,734	14,190,556	13,778,544	97.1	17.9
		2,328,340	2,221,850	12,326,400	12,295,200	13,595,300	13,202,700	97.1	17.1
		370,110	584,200	584,200	585,534	591,156	571,794	96.7	0.7
		8,980	6,350	6,350	4,000	4,100	4,050	98.8	0.0
	2	2,639,380	2,739,550	2,842,281	2,956,336	3,014,972	3,033,355	100.6	3.9
	3	2,042,490	2,099,350	2,619,207	2,037,941	2,004,600	2,426,904	121.1	3.1
	4	3,821,650	3,956,350	6,146,669	6,579,486	6,770,986	7,998,094	118.1	10.4
		2,619,280	2,655,820	4,638,232	5,216,964	5,369,965	6,487,171	120.8	8.4
		1,018,040	1,144,990	1,352,897	1,211,211	1,249,928	1,348,014	107.8	1.7
		184,330	155,540	155,540	151,311	151,093	162,909	107.8	0.2
	5	2,072,810	2,074,280	3,016,539	2,958,593	3,109,366	3,078,369	99.0	4.0
		1,846,020	1,865,020	2,807,279	2,731,450	2,863,552	2,846,844	99.4	3.7
		226,790	209,260	209,260	227,143	245,814	231,525	94.2	0.3
	6	11,745,500	11,391,400	11,786,683	11,459,980	11,445,864	11,395,828	99.6	14.8
		6,041,000	6,138,000	6,138,000	6,021,293	6,224,236	6,464,773	103.9	8.4
		2,039,390	1,709,820	2,105,103	2,174,131	2,162,758	2,045,129	94.6	2.7
		302,710	299,640	299,640	294,457	291,159	302,531	103.9	0.4
		676,220	712,170	712,170	637,219	600,854	571,417	95.1	0.7
	2,686,180	2,531,770	2,531,770	2,332,880	2,166,857	2,011,978	92.9	2.6	
	7	913,580	1,242,330	1,412,030	1,285,587	965,554	2,216,880	229.6	2.9
	8	2,061,770	2,022,360	2,159,150	2,416,440	1,999,426	1,815,375	90.8	2.4
	9	1,656,140	1,566,540	1,670,504	2,353,762	2,895,543	3,017,743	104.2	3.9
		309,350	336,270	419,753	1,095,603	1,456,152	1,625,017	111.6	2.1
		614,640	554,320	574,801	537,299	492,790	508,562	103.2	0.7
	732,150	675,950	675,950	720,860	946,601	884,164	93.4	1.1	
	803,090	810,720	831,101	836,688	823,821	807,587	98.0	1.0	
	11	6,241,040	6,287,680	6,682,694	6,741,649	6,726,207	6,612,081	98.3	8.6
		1,200,420	1,219,870	1,611,875	1,647,321	1,675,916	1,590,959	94.9	2.1
		1,628,220	1,652,760	1,655,769	1,667,791	1,668,299	1,637,026	98.1	2.1
		3,412,400	3,415,050	3,415,050	3,426,537	3,381,992	3,384,096	100.1	4.4
	12	1,032,340	1,022,450	1,081,360	1,038,050	1,045,818	938,132	89.7	1.2
		81,730	71,290	130,200	135,352	160,843	138,195	85.9	0.2
		950,610	951,160	951,160	902,698	884,975	799,937	90.4	1.0
	13	990,280	844,940	845,247	816,073	779,216	806,334	103.5	1.0
		290,540	254,240	254,240	282,106	275,413	304,760	110.7	0.4
		699,740	590,700	591,007	533,967	503,803	501,574	99.6	0.7
	14	646,450	655,120	763,720	775,756	723,849	685,516	94.7	0.9
		146,330	131,010	131,010	122,068	129,174	117,839	91.2	0.2
		97,450	91,070	199,670	211,545	216,682	174,617	80.6	0.2
		402,670	433,040	433,040	442,143	377,993	393,060	104.0	0.5
	15	15,840	15,900	67,334	48,316	51,736	80,777	156.1	0.1
	16	2,300	2,300	5,130	3,200	3,590	3,960	110.3	0.0
	17	300,640	328,460	350,458	376,907	474,431	484,245	102.1	0.6
	18	1,630,230	1,654,270	1,654,270	1,546,025	1,580,466	1,688,360	106.8	2.2
	19	2,099,450	2,450,370	2,487,501	2,520,031	2,559,496	2,591,806	101.3	3.4
	20	160,240	151,640	172,786	168,775	188,054	352,579	187.5	0.5
	21	822,650	854,290	867,281	866,093	858,252	877,830	102.3	1.1
	22	178,010	187,260	895,866	978,102	1,823,093	1,085,011	59.5	1.4
	23	129,050	118,120	132,597	132,327	111,978	111,216	99.3	0.1
	24	404,250	411,380	411,380	405,054	400,064	461,424	115.3	0.6
	25	648,280	624,740	1,295,443	805,071	877,186	882,852	100.6	1.1
	26	134,480	126,720	454,886	804,558	800,234	1,017,839	127.2	1.3
	27	246,070	234,160	256,658	221,128	220,480	214,238	97.2	0.3
	28	69,930	71,830	110,487	127,633	361,982	390,550	107.9	0.5
	29	1,228,380	1,131,790	1,402,287	1,301,729	1,303,559	1,337,047	102.6	1.7
	30	4,878,590	4,871,300	4,871,300	4,818,453	4,855,797	4,889,266	100.7	6.3
	31	1,150,510	1,209,610	1,325,361	1,317,968	1,937,919	1,975,713	102.0	2.6
		769,350	744,430	744,430	747,199	1,383,471	1,415,394	102.3	1.8
	381,160	465,180	580,931	570,769	554,448	560,319	101.1	0.7	
	53,472,850	53,969,610	71,535,160	71,582,445	74,904,095	77,055,455	102.9	100.0	

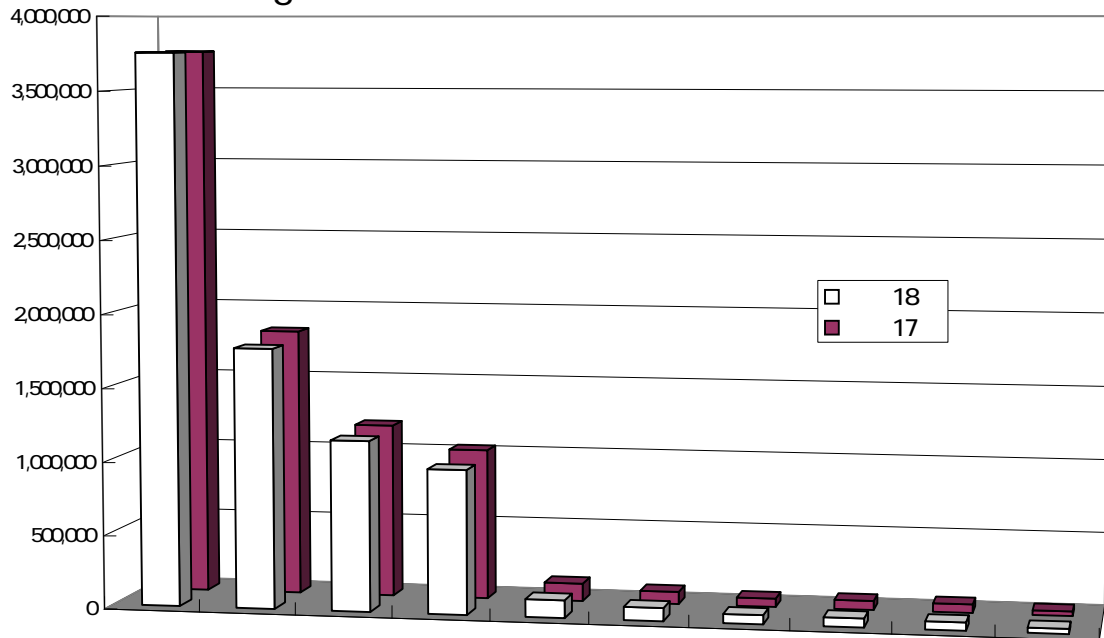


		14	15	16	17	18		
	1	16,210	16,010	988,975	1,030,542	979,885	95.1	11.9
		16,210	16,010	988,975	1,028,254	977,687	95.1	11.8
		2,450	2,300	2,247	2,288	2,198	96.1	0.0
	2	18,270	20,520	22,966	22,673	21,284	93.9	0.3
	3	18,280	14,440	15,858	14,538	13,357	91.9	0.2
	4	44,290	44,860	45,933	41,488	34,120	82.2	0.4
		21,700	22,620	20,129	21,443	18,685	87.1	0.2
		7,070	7,040	6,877	6,837	4,811	70.4	0.1
		15,520	15,200	18,927	13,208	10,624	80.4	0.1
	5	16,290	15,550	11,331	41,813	31,759	76.0	0.4
		7,040	6,710	5,831	36,171	26,758	74.0	0.3
		9,250	8,840	5,500	5,642	5,001	88.6	0.1
	6	4,252,560	4,197,400	4,020,459	3,757,434	3,756,843	100.0	45.5
	1,305,290	1,252,890	1,200,268	1,286,775	1,342,137	104.3	16.2	
	114,780	85,460	87,567	85,737	79,020	92.2	1.0	
	18,430	15,540	15,268	15,098	14,527	96.2	0.2	
	434,170	462,960	422,413	392,719	373,475	95.1	4.5	
	2,379,890	2,380,550	2,294,943	1,977,105	1,947,684	98.5	23.6	
7	3,080	3,400	3,331	4,134	4,578	110.7	0.1	
8	23,630	20,630	24,662	31,420	34,556	110.0	0.4	
9	67,990	61,010	49,974	58,642	55,289	94.3	0.7	
	20,420	19,590	22,649	22,905	21,151	92.3	0.3	
	12,430	11,660	11,468	11,207	11,001	98.2	0.1	
	35,140	29,760	15,857	24,530	23,137	94.3	0.3	
10	29,690	28,040	25,935	24,857	18,005	72.4	0.2	
11	1,505,330	1,394,580	1,293,612	1,185,633	1,159,736	97.8	14.0	
	284,230	269,260	227,889	210,405	197,256	93.8	2.4	
	47,110	37,910	36,716	40,733	40,764	100.1	0.5	
	1,173,990	1,087,410	1,029,007	934,495	921,716	98.6	11.2	
12	91,230	85,480	82,319	83,728	89,271	106.6	1.1	
	12,030	11,120	11,885	7,895	15,218	192.8	0.2	
	79,200	74,360	70,434	75,833	74,053	97.7	0.9	
13	45,230	45,970	41,478	57,386	61,910	107.9	0.7	
	37,130	37,620	33,604	43,009	41,234	1.0		
	8,100	8,350	7,874	14,377	20,676	143.8	0.3	
14	2,713	2,463	3,224	2,794	371	2,763.0	3207.0	
						1,302.0	1986.0	
		380	240	404	403	371	92.1	0.0
15								
16		660	270	260	310	360	116.1	0.0
	17	1,180	1,190	1,055	1,504	1,164	77.4	0.0
	18	28,420	29,480	30,422	30,301	30,104	99.3	0.4
	19	94,180	117,870	124,527	121,024	120,081	99.2	1.5
	20			1,116	1,219	985	80.8	0.0
	21	6,620	5,910	6,270	156	12	7.7	0.0
	22		40	40	207	208	100.5	0.0
	23							
	24							
	25							
	26							
	27							
	28	7,190	3,960	3,684	4,396	8,735	198.7	0.1
	29	9,770	9,480	8,654	8,265	9,071	109.8	0.1
	30	1,770,000	1,761,130	1,858,230	1,827,175	1,770,510	96.9	21.4
	31	53,650	51,880	51,184	61,998	61,139	98.6	0.7
		53,310	51,510	50,931	57,057	51,608	90.4	0.6
	340	370	253	4,941	9,531	192.9	0.1	
	8,106,580	7,931,640	8,714,927	8,411,246	8,263,333	98.2	100.0	

4



5



4

4

(

	441	464	77	4,764	2,146	17	0	51	2,550	997	1	0	996	22	27	13,489	20,281	150	11,171
	423	3	34	18,915	5,229	15	0	1,699	11,972	216	2	0	214	3	65	2,652	22,311	165	13,843
	851	393	201	2,851	1,351	7	0	19	1,474	54	3	0	51	0	703	57	5,110	38	2,882
	99	0	5	10,200	1,415	0	0	331	8,454	13	0	0	13	4	4	1,443	11,768	87	7,588
	974	600	96	3,501	1,620	12	0	0	1,869	0	0	0	0	6	87	3	5,267	39	4,266
	5,983	405	85	7,518	6,948	9	0	10	551	17	3	0	14	58	503	209	14,778	109	14,640
	137	0	2	21	0	0	0	0	21	0	0	0	0	0	7	77	244	02	517
	5,300	605	58	7,925	7,664	18	0	16	227	7	3	0	4	384	401	8	14,688	108	15,682
	268	45	9	11	0	0	0	0	11	0	0	0	0	2	0	0	335	02	185
	249	0	13	3,706	3,620	2	0	0	84	0	0	0	0	144	114	0	4,226	31	3,402
	407	0	0	117	0	4	0	0	113	2	0	0	2	0	114	0	640	05	144
	26,142	0	0	3,086	2,590	0	0	0	496	4	0	0	4	11	6,524	0	35,767	264	25,550
	41,274	2,515	580	62,615	32,583	84	0	2,126	27,822	1,310	12	0	1,298	634	8,549	17,938	135,415	1000	99,870
	30.5	1.9	0.4	46.2	24.1	0.1	0.0	1.6	20.5	1.0	0.0	0.0	1.0	0.5	6.3	13.2	100.0		
	40,950	-	-	45,655	30,434	121	-	1,494	13,606	136	39	-	97	248	-	12,881	99,870		

