

平成 21 年 (2009)


栃木県観光客入込数・宿泊数

推定調査結果



栃木県産業労働観光部観光交流課

目 次

		頁
I	調査の概要	1
II	調査結果の概要	4
1	観光客入込数について	4
2	観光客宿泊数について	4
3	外国人宿泊数について	5
	図-1 観光客入込数・宿泊数の推移（平成2～21年）	6
III	調査結果資料	7
1	市町村別観光客入込数	7
	図-2 観光客入込数の推移（平成17～21年）	8
	図-3 市町村別観光客入込数（上位20市町村）	8
2	市町村別観光客宿泊数	9
	図-4 観光客宿泊数の推移（平成17～21年）	10
	図-5 市町村別観光客宿泊数（上位10市町村）	10
3	市町村別外国人宿泊数	11
	図-6 市町村別外国人宿泊数	12
4	観光客入込数の推移と主な出来事	13
5	参考資料	
(1)	観光客入込数	15
ア	市町村別・月別	15
	図-7 月別観光客入込数（前年比較）	17
イ	日光国立公園の月別入込数	18
ウ	県立自然公園の月別入込数	19
エ	分類別観光客入込数	20
オ	主要施設入込数	21
(2)	観光客宿泊数	25
ア	市町村別・月別	25
	図-8 月別観光客宿泊数（前年比較）	27
イ	日光国立公園の月別宿泊数	28
ウ	県立自然公園の月別宿泊数	29
エ	分類別観光客宿泊数	30
オ	外国人の月別宿泊数	31
	(ア) 国・地域別	31
	(イ) 市町村別	31
	図-9 月別外国人宿泊数	32
(3)	気象・交通	33
ア	気象	33
イ	交通	34



I 調査の概要

1 調査の目的

この調査は、県内の観光客入込数及び宿泊数を推計し、観光客の動向を把握するとともに、本県観光施策の基礎資料とすることを目的とする。

2 調査対象期間

平成21（2009）年1月1日から12月31日までの1年間

3 調査方法

県内市町村を訪れた観光客について市町村が推計し、報告のあったものについて、県が分類集計したものである。

4 調査区分

各調査区分に含まれる市町村は、次のとおりである。

(1) 日光国立公園

日光市(旧日光市・旧足尾町・旧栗山村・旧藤原町)・矢板市・那須塩原市(旧黒磯市・旧塩原町)・那須町

(2) 県立自然公園

宇都宮県立自然公園・・・宇都宮市(旧宇都宮市)

太平山県立自然公園・・・栃木市(旧栃木市・旧大平町)・岩舟町

唐沢山県立自然公園・・・佐野市(旧佐野市・旧田沼町・旧葛生町)・岩舟町

足利県立自然公園・・・足利市

益子県立自然公園・・・益子町・茂木町

前日光県立自然公園・・・鹿沼市(旧鹿沼市・旧栗野町)・日光市(旧足尾町)

那珂川県立自然公園・・・茂木町・市貝町・那須烏山市(旧烏山町)

八溝県立自然公園・・・那珂川町(旧馬頭町・旧小川町)・大田原市(旧湯津上村・旧黒羽町)・那須町

★ 下線は、公園の区域には含まれるが、当該区域では入込数・宿泊数をカウントしていない市町村

(3) 公園以外の地域

日光国立公園及び県立自然公園のいずれの区域にも属さない区域

5 調査対象

(1) 観光客入込数

観光を目的とした入込数が年間1,000人以上あり、以下の①から⑧の各分類にあてはまるものを調査対象とする。

ただし、パチンコ、ボウリング等の都市レジャー施設、地元住民の利用が大半を占める飲食店・販売店、風俗営業店、コンサート(市町村が観光利用の対象として取り扱っている場合は除く。)等は、含まないこととする。

① 自然

優れた自然景観が鑑賞できる観光地点。

なお、山岳や高原などで観光地点が複数の市町村にまたがって存在する場合は、当該市町村ごとの境界で区切り、それぞれを観光地点として選定する。

② 文化・歴史

寺社、仏閣といった歴史的建造物・史跡、及び博物館や美術館、水族館といった見学施設のうち、観光利用の対象として取り扱っているもの

③ 産業観光

工場や牧場、農園など生産活動を行っている産業施設のうち、観光利用を目的として、一般の人々に開放している施設

④ スポーツ・レクリエーション施設

スポーツやレクリエーションを主目的に計画・整備された施設

ただし、小規模の施設、地元利用者が大半を占める施設は除外し、観光利用の対象として取り扱っているものに限定する。

⑤ 温泉

観光利用を目的とした温泉、及び温泉以外の入浴施設

⑥ 買物・食

観光土産品や地元特産物の販売、及び地域の名物料理を提供する施設

なお、地元利用者が大半を占める施設については除外し、観光利用の対象として取り扱っているものに限定する。

⑦ 行祭事・イベント

地元以外から集客が多く見込まれる大規模の行祭事・イベント

⑧ その他

観光利用を目的とした上記の①～⑦にあてはまらないもの

(2) 観光客宿泊数調査

ア 総括

市町村管内の全宿泊施設を対象とする。

なお、調査対象となる宿泊施設とは、管理者が明確で、管理者が常駐しており、毎日の利用者数を確実に把握することができ、室内の清掃等、宿泊に必要なサービスを営利目的で提供する観光客を宿泊させるための施設で、以下の①から⑤の各分類にあてはまるものとする。

① ホテル・旅館

ホテル、旅館、ビジネスホテル

② 民宿・ペンション等

民宿、ペンション、その他民営の宿泊施設

③ ユースホステル

④ 公共宿泊施設

⑤ キャンプ場

イ 外国人

来県する外国人の大半が訪れるとみられる「栃木県国際観光推進協議会」構成市町である宇都宮市、足利市、佐野市、日光市、那須塩原市、益子町、茂木町、

那須町の8市町的全宿泊施設を対象とし、外国人宿泊者数を調査することにより、本県を訪れる外国人観光客の動向を把握するものである。

なお、国・地域別の区分は、次のとおりである。

- ① アジア
 - (ア) 韓国
 - (イ) 台湾
 - (ウ) 中国（大陸）
 - (エ) 香港
 - (オ) その他のアジア
- ② 北アメリカ
 - (ア) 米国
 - (イ) その他の北アメリカ
- ③ ヨーロッパ
- ④ 南アメリカ
- ⑤ オセアニア
- ⑥ その他（アフリカ・ロシア連邦及びN I S諸国）
- ⑦ 不明

6 特記事項

- (1) 観光客入込数については、平成元年以来実施してきた調査方法について、観光形態が多様化する中、現状を反映していない部分が見受けられてきたので、平成15年分から新基準（※日本観光協会の全国観光統計基準）に移行した。

※ 新基準の内容：買物・食（観光利用の対象施設）、工場見学などを対象に加えた。併せて調査対象施設等についての基準を周知した。

- (2) 観光客宿泊数については、宇都宮市において平成16年から、市街地等の宿泊施設を観光の対象に加えたが、これを新基準と位置づけた。
- (3) 外国人宿泊数については、調査区域に平成18年調査から栃木県国際観光推進協議会に加盟することとなった足利市、佐野市、茂木町を加え、また、市町村合併により日光市に旧足尾町、那須塩原市に旧西那須野町を加えた。

（注1）端数処理の関係で合計等が一致しないことがある。

（注2）公表時点で合併している市町村は、調査時点での状況いかんに関わらず、過去に遡及し、合算して記載した。

Ⅱ 調査結果の概要

1 観光客入込数について

平成21年(2009)の観光客入込数は、8,342万人で、前年と比較して、301万人の増(対前年比103.7%)となった。

市町村別にみると、宇都宮市が1,388万人(県全体に対する構成比16.6%)と最も多く、次いで日光市が1,125万人、那須塩原市が1,076万人、佐野市が843万人、那須町が509万人の順となった。

前年と比較すると、平成20年7月に開業したリゾート型アウトレット施設が通年での集計となった那須塩原市、大規模公園への入込が好調であった真岡市、夏の恒例イベントへの集客が増加した小山市など16市町で増加した。一方、茂木町、高根沢町、那珂川町など11市町で減少した。

[参考]

月別にみると、夏休みの行楽シーズンである8月が最も多く、1,009万人(対前年比102.6%)、次いで5月の921万人、10月の785万人、11月の766万人、4月の730万人の順であった。月別の対前年比は、大型連休があった5月、9月は大きく増加しているが、10月、11月は減少している。

日光国立公園内の観光客入込数は、1,706万人(対前年比100.1%)で、前年より2万人の増加となった。県全体に対する構成比率は20.4%で、前年比0.8ポイント減となった。また、8つの区域からなる県立自然公園の観光客の入込数は883万人(対前年比104.3%)で、前年より36万人の増加となった。

分類別での集計では、前年と比較し、産業観光、温泉で減少し、買い物・食、行祭事・イベントなどで増加している。

2 観光客宿泊数について

平成21年の県全体の観光客宿泊数は、785万人で、前年と比較して、35万人の減(対前年比95.7%)と、2年連続の減少となった。

市町別にみると、日光市が350万人(県全体に対する構成比44.6%)で最も多く、次いで那須町の174万人、那須塩原市の109万人、宇都宮市の102万人の順となった。

前年と比較すると、那珂川町で1.8万人の増、矢板市で0.3万人の増など5市町で増加した。一方、日光市で19.9万人の減、宇都宮市で5.5万人の減、那須町で3.4万人の減など18市町で減少した。

日光市を地区別でみると、日光地区で0.3万人の増となったものの、藤原地区が17.4万人の減、栗山地区が3.1万人の減となった。

[参考]

月別にみると、夏休みの行楽シーズンである8月が最も多く、102万人(対前年比96.3%)、次いで10月の81万人、9月の74万人の順であった。月別の対前年比をみると、増加したのは9月だけで、全般に低調であった。

長引く景気低迷や新型インフルエンザの流行などの影響が大きく、また、高速道路のE T C休日特別割引については、日帰り客の増加には寄与したが、宿泊には結びつかなかったものとみられる。

日光国立公園内の観光客宿泊数は、611万人（対前年比96.2%）で、前年より24万人の減少となった。県全体に対する構成比率は77.9%で、前年比0.4ポイントの増となった。また、8つの区域からなる県立自然公園の観光客の宿泊数は、15.6万人（対前年比97.5%）で前年より0.4万人減少した。県全体に対する構成比は2.0%である。

分類別観光客宿泊数の集計によると、旅館・ホテルの利用者が最も多く576万人で、県全体における構成比率は73.4%であった。対前年比では、全ての施設分類で減少している。

3 外国人宿泊数について

外国人宿泊数は、10.2万人で、対前年3.5万人の減（対前年比74.4%）と、2年連続の減少となった。県全体の宿泊数に占める割合は1.3%となっている。

平成20年後半からの世界的な経済不況や新型インフルエンザの流行などの影響が大きいとみられる。

調査対象の8つの市町のうち、日光市が6.1万人と最も多く、次いで宇都宮市が3.1万人となっており、両市で県全体の90.7%を占めている。

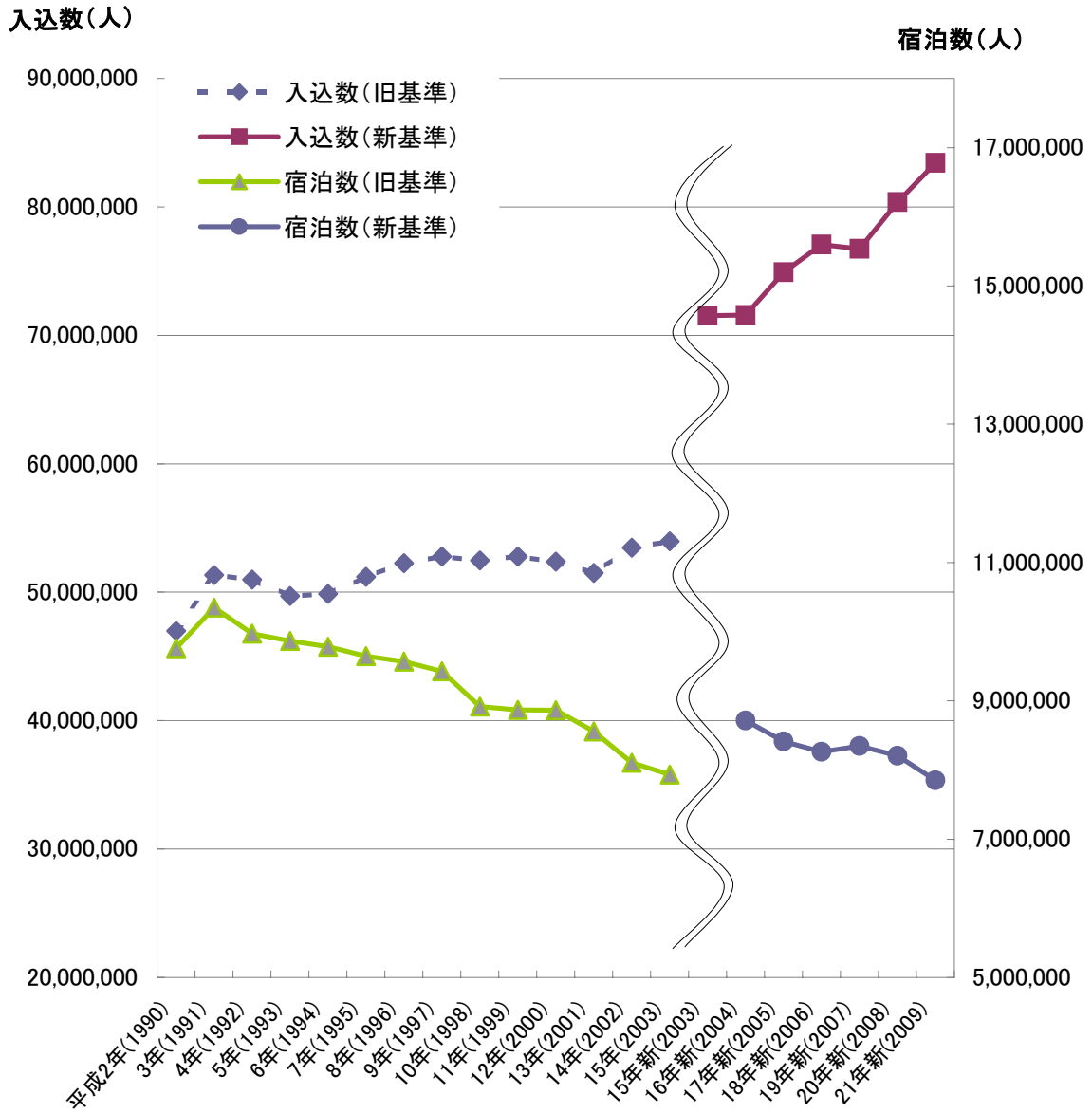
国・地域別では、台湾が1.8万人で最も多く、次いで中国（香港を含む。）が1.7万人、アメリカ合衆国1.3万人、ヨーロッパが1.2万人、韓国が0.9万人となっている。

前年と比較すると、日光市で2.3万人の減、宇都宮市で0.9万人の減と、茂木町を除く7市町で減少となった。

※ 観光庁による全国宿泊旅行統計（速報値）によると、平成21（2009年）年1月から12月までの本県の宿泊数は、653万人（対前年比99.1%）で全国16位、外国人宿泊数は、8.2万人（対前年比68.7%）で全国24位であった。

本県の調査と比較すると、それぞれ数値に差異が生じているが、国の調査対象施設が、従業員数10人以上の施設となっているため、小規模経営の旅館・ペンションなどが多い本県のような観光地では、宿泊数全体を推計する際の差が大きくなる傾向にあるものと推測される。

図一 1 観光客入込数・宿泊数の推移（平成2～21年）

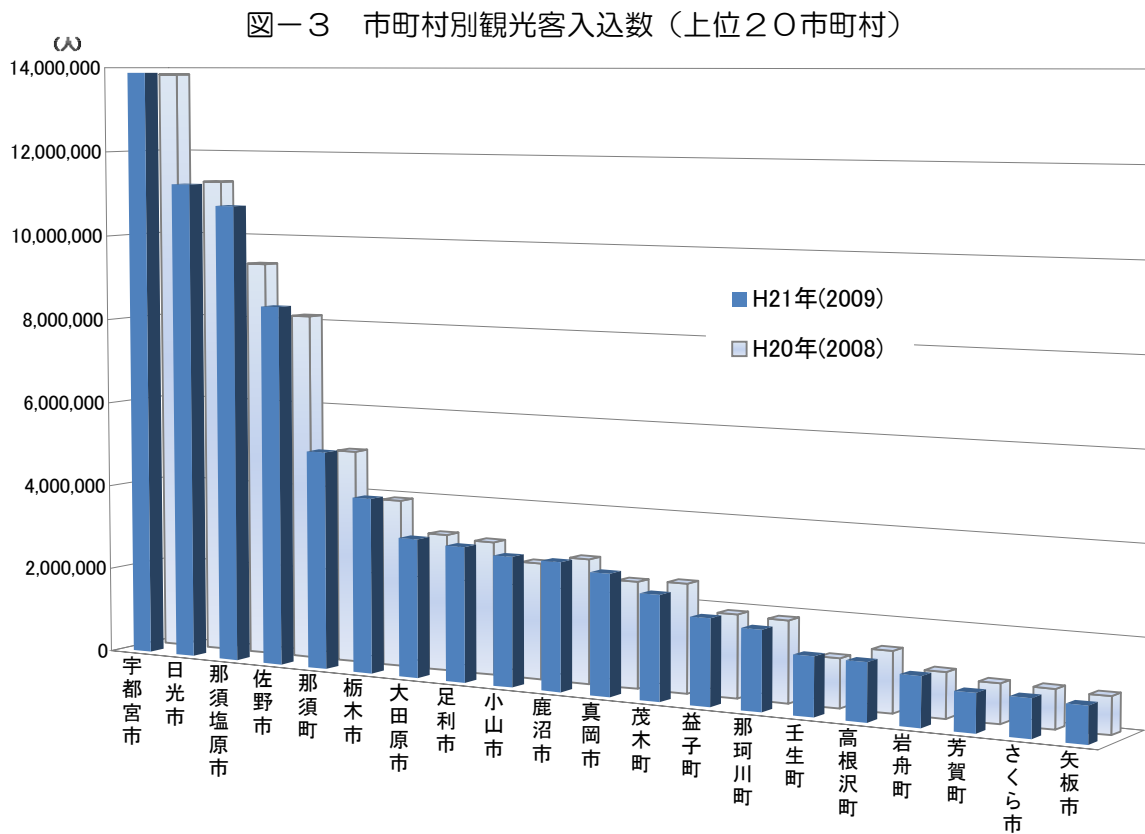
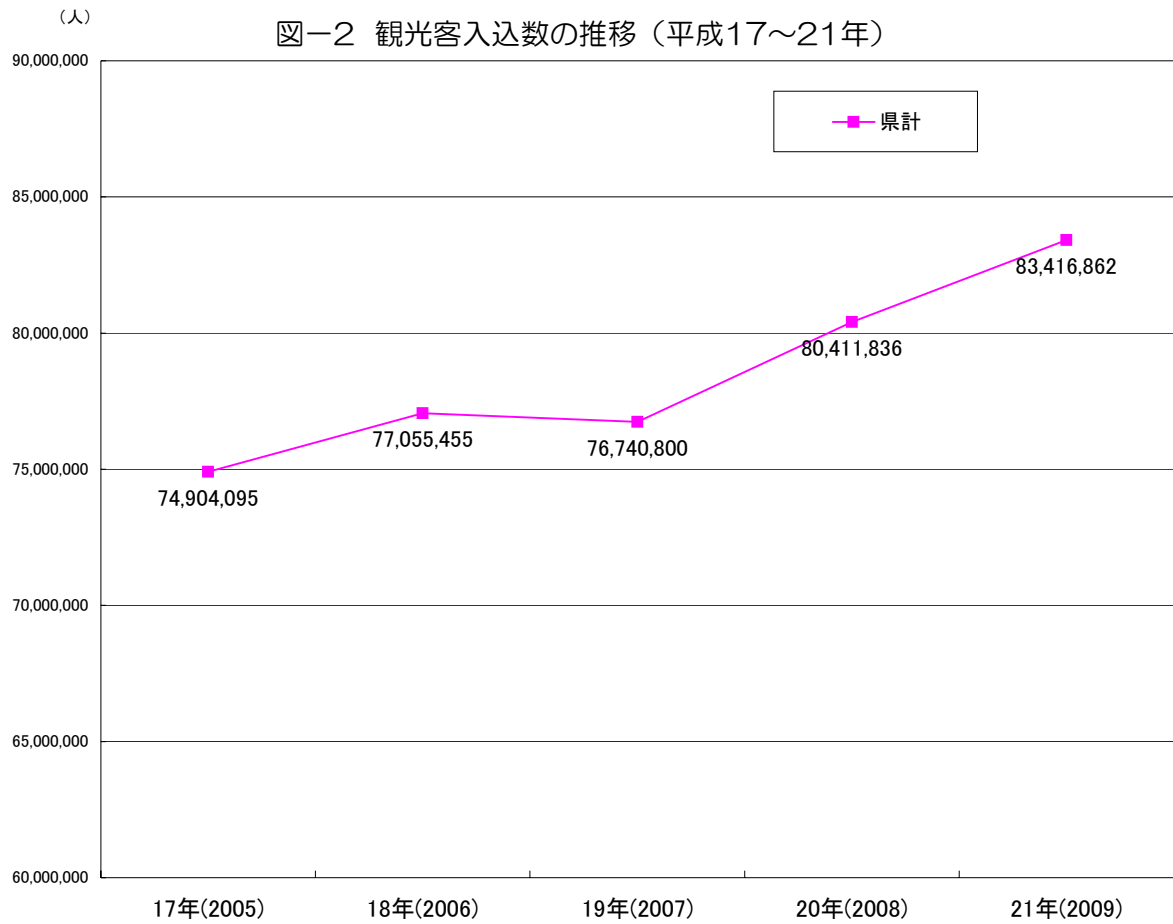


Ⅲ 調査結果資料

1 市町村別観光客入込数

(単位:人・%)

市 町 村	平成17年 (2005)	平成18年 (2006)	平成19年 (2007)	平成20年 (2008)	平成21年 (2009)	前年比	構成比	
市	1 宇都宮市	14,190,556	13,778,544	13,208,687	13,837,335	13,879,095	100.3	16.6
	旧宇都宮市	13,595,300	13,202,700	12,607,700	13,203,000	13,302,900	100.8	15.9
	旧上河内町	591,156	571,794	597,687	629,935	570,395	90.5	0.7
	旧河内町	4,100	4,050	3,300	4,400	5,800	131.8	0.0
	2 足利市	3,014,972	3,033,355	3,075,658	3,092,568	3,128,001	101.1	3.7
	3 栃木市	3,502,330	3,985,418	3,626,631	3,902,040	4,080,640	104.6	4.9
	旧栃木市	2,004,600	2,426,904	1,927,252	2,235,377	2,212,782	99.0	2.7
	旧大平町	400,064	461,424	484,939	472,962	522,489	110.5	0.6
	旧藤岡町	877,186	882,852	1,005,339	994,033	1,146,658	115.4	1.4
	旧都賀町	220,480	214,238	209,101	199,668	198,711	99.5	0.2
	4 佐野市	6,770,986	7,998,094	8,004,325	8,138,636	8,433,653	103.6	10.1
	旧佐野市	5,369,965	6,487,171	6,502,957	6,651,555	6,946,611	104.4	8.3
	旧田沼町	1,249,928	1,348,014	1,361,181	1,349,057	1,368,432	101.4	1.6
	旧葛生町	151,093	162,909	140,187	138,024	118,610	85.9	0.1
5 鹿沼市	3,109,366	3,078,369	2,914,310	2,869,705	2,952,203	102.9	3.5	
旧鹿沼市	2,863,552	2,846,844	2,744,639	2,692,263	2,768,941	102.8	3.3	
旧粟野町	245,814	231,525	169,671	177,442	183,262	103.3	0.2	
6 日光市	11,445,864	11,395,828	11,634,105	11,273,327	11,251,062	99.8	13.5	
旧日光市	6,224,236	6,464,773	6,512,738	6,327,147	6,430,239	101.6	7.7	
旧今市市	2,162,758	2,045,129	1,997,461	1,910,312	1,902,632	99.6	2.3	
旧足尾町	291,159	302,531	296,171	261,257	250,475	95.9	0.3	
旧栗山村	600,854	571,417	526,842	485,276	438,845	90.4	0.5	
旧藤原町	2,166,857	2,011,978	2,300,893	2,289,335	2,228,871	97.4	2.7	
7 小山市	965,554	2,216,880	2,582,037	2,684,797	2,987,462	111.3	3.6	
8 真岡市	2,473,857	2,299,620	2,373,235	2,443,986	2,784,799	113.9	3.3	
旧真岡市	1,999,426	1,815,375	1,899,162	1,936,456	2,292,611	118.4	2.7	
旧二宮町	474,431	484,245	474,073	507,530	492,188	97.0	0.6	
9 大田原市	2,895,543	3,017,743	3,107,324	3,179,249	3,220,225	101.3	3.9	
旧大田原市	1,456,152	1,625,017	1,705,044	1,754,701	1,763,697	100.5	2.1	
旧湯津上村	492,790	508,562	497,521	497,975	507,207	101.9	0.6	
旧黒羽町	946,601	884,164	904,759	926,573	949,321	102.5	1.1	
10 矢板市	823,821	807,587	808,993	832,965	827,536	99.3	1.0	
11 那須塩原市	6,726,207	6,612,081	6,792,995	9,338,703	10,764,633	115.3	12.9	
旧黒磯市	1,675,916	1,590,959	1,628,805	4,422,594	5,995,706	135.6	7.2	
旧西那須野町	1,668,299	1,637,026	1,768,683	1,651,354	1,664,315	100.8	2.0	
旧塩原町	3,381,992	3,384,096	3,395,507	3,264,755	3,104,612	95.1	3.7	
12 さくら市	1,045,818	938,132	914,561	879,863	872,649	99.2	1.0	
旧氏家町	160,843	138,195	153,485	149,205	153,922	103.2	0.2	
旧喜連川町	884,975	799,937	761,076	730,658	718,727	98.4	0.9	
13 那須烏山市	779,216	806,334	713,247	656,094	672,356	102.5	0.8	
旧南那須町	275,413	304,760	256,798	225,037	224,558	99.8	0.3	
旧烏山町	503,803	501,574	456,449	431,057	447,798	103.9	0.5	
14 下野市	723,849	685,516	538,881	535,530	543,477	101.5	0.7	
旧南河内町	129,174	117,839	106,779	95,553	94,867	99.3	0.1	
旧石橋町	216,682	174,617	172,850	191,119	188,711	98.7	0.2	
旧国分寺町	377,993	393,060	259,252	248,858	259,899	104.4	0.3	
河内	15 上三川町	51,736	80,777	64,784	89,395	59,359	66.4	0.1
上都賀	16 西方町	3,590	3,960	3,840	4,000	53,000	1,325.0	0.1
芳賀	17 益子町	1,580,466	1,688,360	1,685,055	1,892,062	1,974,540	104.4	2.4
	18 茂木町	2,559,496	2,591,806	2,503,567	2,493,344	2,400,294	96.3	2.9
	19 市貝町	188,054	352,579	428,661	473,660	458,897	96.9	0.6
	20 芳賀町	858,252	877,830	862,800	887,939	874,121	98.4	1.0
下都賀	21 壬生町	1,823,093	1,085,011	1,050,835	1,116,685	1,342,024	120.2	1.6
	22 野木町	111,978	111,216	126,522	124,229	104,924	84.5	0.1
	23 岩舟町	800,234	1,017,839	1,100,911	1,026,405	1,125,210	109.6	1.3
塩谷	24 塩谷町	361,982	390,550	410,448	407,978	395,266	96.9	0.5
	25 高根沢町	1,303,559	1,337,047	1,371,070	1,382,506	1,318,827	95.4	1.6
那須	26 那須町	4,855,797	4,889,266	4,947,044	4,990,527	5,088,265	102.0	6.1
	27 那珂川町	1,937,919	1,975,713	1,890,274	1,858,308	1,824,344	98.2	2.2
	旧馬頭町	1,383,471	1,415,394	1,383,772	1,366,509	1,375,335	100.6	1.6
旧小川町	554,448	560,319	506,502	491,799	449,009	91.3	0.5	
県 計	74,904,095	77,055,455	76,740,800	80,411,836	83,416,862	103.7	100.0	



2 市町村別観光客宿泊数

(単位:人・%)

市町村	平成17年 (2005)	平成18年 (2006)	平成19年 (2007)	平成20年 (2008)	平成21年 (2009)	前年比	構成比	
市	1 宇都宮市	1,030,542	979,885	1,011,698	1,073,193	1,017,860	94.8	13.0
	旧宇都宮市	1,028,254	977,687	1,008,972	1,071,021	1,016,408	94.9	13.0
	旧上河内町							
	旧河内町	2,288	2,198	2,726	2,172	1,452	66.8	0.0
	2 足利市	22,673	21,284	20,865	17,990	14,305	79.5	0.2
	3 栃木市	14,538	13,357	13,240	12,327	9,543	77.4	0.1
	旧栃木市	14,538	13,357	13,240	12,327	9,543	77.4	0.1
	旧大平町							
	旧藤岡町							
	旧都賀町							
	4 佐野市	41,488	34,120	32,933	33,654	28,457	84.6	0.4
	旧佐野市	21,443	18,685	13,101	12,159	10,545	86.7	0.1
	旧田沼町	6,837	4,811	9,556	10,547	6,462	61.3	0.1
	旧葛生町	13,208	10,624	10,276	10,948	11,450	104.6	0.1
5 鹿沼市	41,813	31,759	29,458	41,017	36,315	88.5	0.5	
旧鹿沼市	36,171	26,758	24,666	37,859	31,908	84.3	0.4	
旧粟野町	5,642	5,001	4,792	3,158	4,407	139.6	0.1	
6 日光市	3,757,434	3,756,843	3,822,332	3,695,682	3,496,716	94.6	44.6	
旧日光市	1,286,775	1,342,137	1,371,296	1,335,572	1,338,553	100.2	17.1	
旧今市市	85,737	79,020	78,259	81,416	86,026	105.7	1.1	
旧足尾町	15,098	14,527	14,074	11,299	9,646	85.4	0.1	
旧栗山村	392,719	373,475	344,341	317,171	286,140	90.2	3.6	
旧藤原町	1,977,105	1,947,684	2,014,362	1,950,224	1,776,351	91.1	22.6	
7 小山市	4,134	4,578	5,676	6,572	6,630	100.9	0.1	
8 真岡市	32,924	35,720	35,395	35,408	27,691	78.2	0.4	
旧真岡市	31,420	34,556	33,437	33,719	27,288	80.9	0.3	
旧二宮町	1,504	1,164	1,958	1,689	403	23.9	0.0	
9 大田原市	58,642	55,289	52,557	48,847	44,801	91.7	0.6	
旧大田原市	22,905	21,151	20,483	19,433	16,758	86.2	0.2	
旧湯津上村	11,207	11,001	11,056	11,301	11,693	103.5	0.1	
旧黒羽町	24,530	23,137	21,018	18,113	16,350	90.3	0.2	
10 矢板市	24,857	18,005	18,745	16,632	19,589	117.8	0.2	
11 那須塩原市	1,185,633	1,159,736	1,129,161	1,102,870	1,092,374	99.0	13.9	
旧黒磯市	210,405	197,256	181,752	170,750	163,553	95.8	2.1	
旧西那須野町	40,733	40,764	41,265	37,364	34,822	93.2	0.4	
旧塩原町	934,495	921,716	906,144	894,756	893,999	99.9	11.4	
12 さくら市	83,728	89,271	85,222	83,152	65,114	78.3	0.8	
旧氏家町	7,895	15,218	13,281	11,886	9,739	81.9	0.1	
旧喜連川町	75,833	74,053	71,941	71,266	55,375	77.7	0.7	
13 那須烏山市	57,386	61,910	62,341	62,029	50,327	81.1	0.6	
旧南那須町	43,009	41,234	40,603	36,958	28,732	77.7	0.4	
旧烏山町	14,377	20,676	21,738	25,071	21,595	86.1	0.3	
14 下野市	403	371	340	170	158	92.9	0.0	
旧南河内町								
旧石橋町	403	371	340	170	158	92.9	0.0	
旧国分寺町								
河内	15 上三川町							
上都賀	16 西方町	310	360	270	300	300	100.0	0.0
芳賀	17 益子町	30,301	30,104	23,460	21,225	18,399	86.7	0.2
	18 茂木町	121,024	120,081	95,052	93,110	78,181	84.0	1.0
	19 市貝町	1,219	985	1,153	1,232	1,088	88.3	0.0
	20 芳賀町	156	12	34	165	280	169.7	0.0
下都賀	21 壬生町	207	208	38	80	68	85.0	0.0
	22 野木町							
	23 岩舟町							
塩谷	24 塩谷町	4,396	8,735	9,892	8,510	8,724	102.5	0.1
	25 高根沢町	8,265	9,071	9,731	9,561	8,738	91.4	0.1
那須	26 那須町	1,827,175	1,770,510	1,831,521	1,777,545	1,743,629	98.1	22.2
	27 那珂川町	61,998	61,139	54,422	60,429	78,862	130.5	1.0
	旧馬頭町	57,057	51,608	45,544	44,149	46,828	106.1	0.6
旧小川町	4,941	9,531	8,878	16,280	32,034	196.8	0.4	
県計	8,411,246	8,263,333	8,345,537	8,201,700	7,848,149	95.7	100.0	

※ 平成17年1月以降に合併した市町村については、便宜上、過去に遡及して、旧市町村分を合算して記載した。

図-4 観光客宿泊数の推移（平成17～21年）

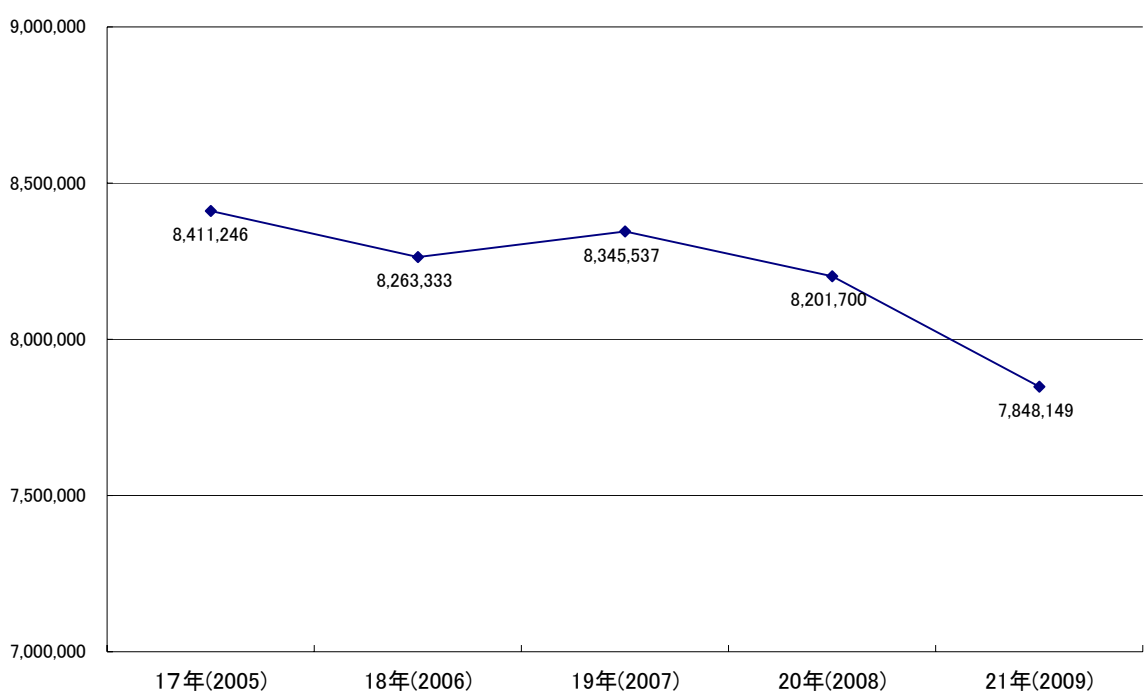
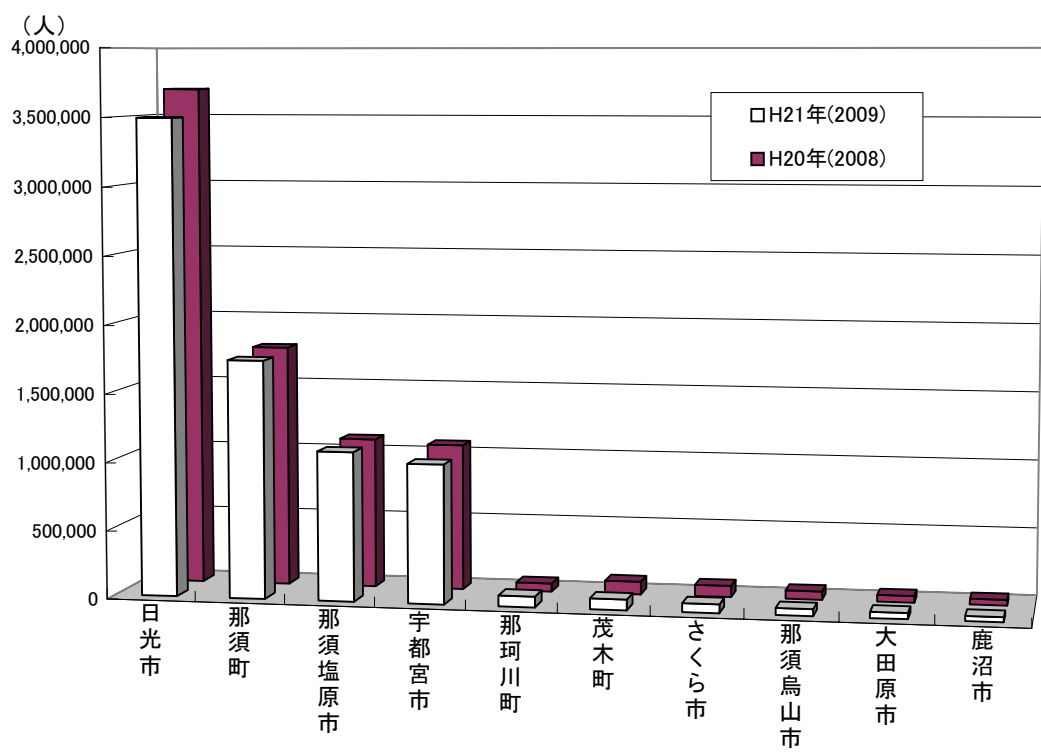


図-5 市町村別観光客宿泊数（上位10市町村）



3 市町村別外国人宿泊数

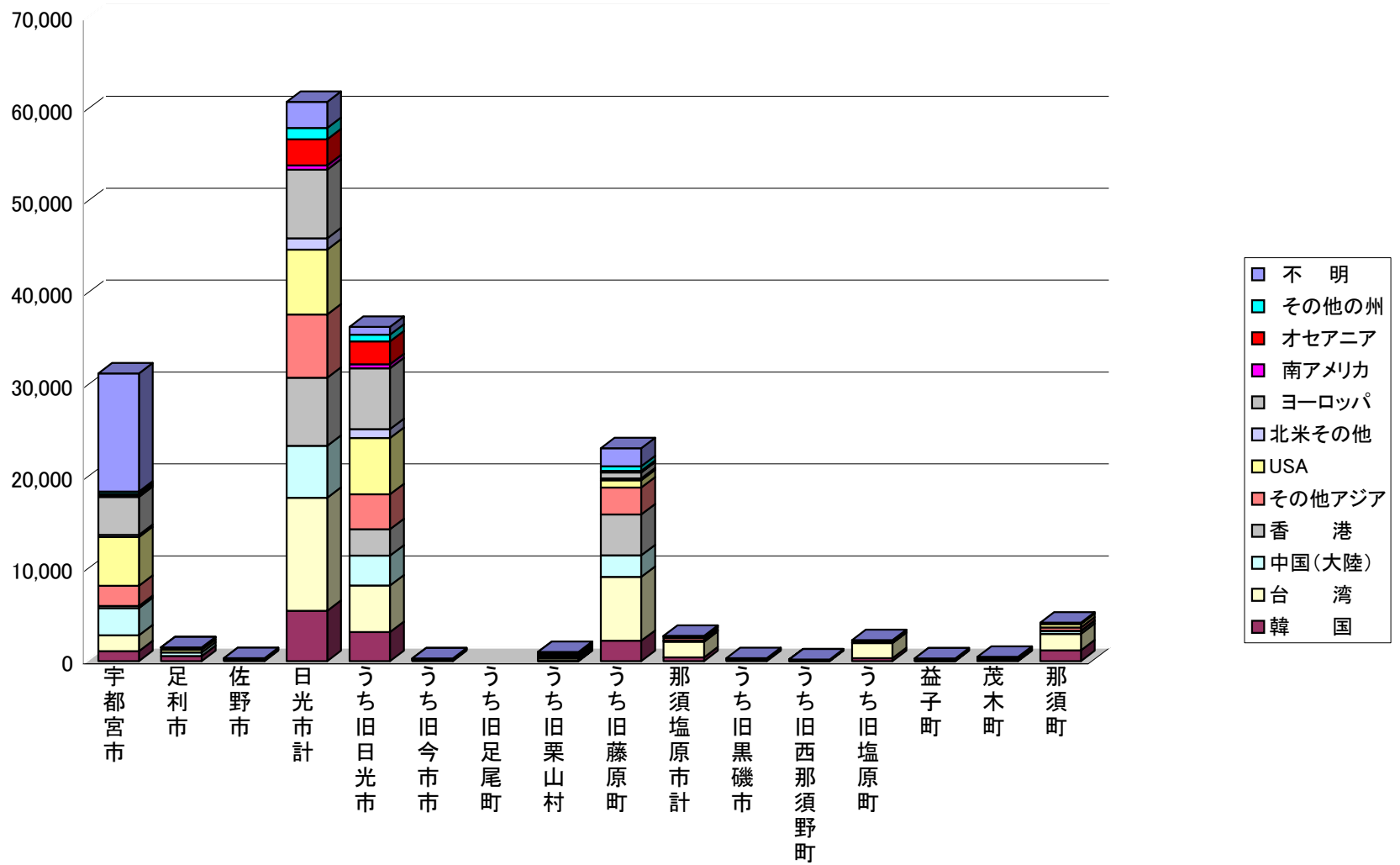
※調査対象市町: 宇都宮市(旧宇都宮市)、足利市、佐野市、日光市、那須塩原市、益子町、茂木町、那須町

(単位:人;%)

	宇都宮市	足利市	佐野市	日光市						那須塩原市				益子町	茂木町	那須町	H21 (2009) 合計	構 割	成 合	H20 (2008) 合計	対前年比
				計	うち旧 日光市	うち旧 今市市	うち旧 足尾町	うち旧 栗山村	うち旧 藤原町	計	うち旧 黒磯市	うち旧 西那須 野町	うち旧 塩原町								
アジア	韓 国	1,069	536	92	5,479	3,167	79		27	2,206	418	73	16	329	12	46	1,154	8,806	8.7	14,341	61.4
	台 湾	1,725	2	11	12,296	5,051	31		251	6,963	1,670	41	4	1,625	4	17	1,796	17,521	17.2	26,762	65.5
	中国(大陸)	2,964	402	76	5,643	3,250	17		40	2,336	130	57	48	25	18	29	295	9,557	9.4	12,901	74.1
	香 港	229	0	3	7,399	2,878	5		73	4,443	37	11	0	26	0	14	70	7,752	7.6	16,025	48.4
	その他アジア	2,210	2	47	6,892	3,807	61		84	2,940	243	18	1	224	4	17	345	9,760	9.6	11,763	83.0
小計	8,197	942	229	37,709	18,153	193	0	475	18,888	2,498	200	69	2,229	38	123	3,660	53,396	52.6	81,792	65.3	
北米	USA	5,306	282	43	7,065	6,112	27		133	793	146	44	95	7	70	127	364	13,403	13.2	23,900	56.1
	その他	236	0	5	1,225	968	8		43	206	0	0	0	0	14	5	9	1,494	1.5	983	152.0
	小計	5,542	282	48	8,290	7,080	35	0	176	999	146	44	95	7	84	132	373	14,897	14.7	24,883	59.9
ヨーロッパ	4,117	238	28	7,472	6,617	58		158	639	55	45	0	10	134	0	33	12,077	11.9	17,042	70.9	
南アメリカ	186	15	4	468	449	2		2	15	12	8	0	4	11	24	0	720	0.7	385	187.0	
オセアニア	176	0	0	2,826	2,476	11		183	156	3	1	0	2	20	164	0	3,189	3.1	4,500	70.9	
その他の州	212	0	3	1,244	740	0		2	502	6	6	0	0	7	26	6	1,504	1.5	1,013	148.5	
不 明	12,864	0	0	2,821	862	0		1	1,958	35	3	0	32	0	3	98	15,821	15.6	6,905	229.1	
H21(2009)合計	31,294	1,477	312	60,830	36,377	299	0	997	23,157	2,755	307	164	2,284	294	472	4,170	101,604	100.0	136,520	74.4	
構成割合	30.8	1.5	0.3	59.9	35.8	0.3	0.0	1.0	22.8	2.7	0.3	0.2	2.2	0.3	0.5	4.1	100.0				
H20(2008)合計	40,118	1,914	658	83,385	36,626	337	0	1,956	44,466	4,618	269	1,660	2,689	420	241	5,166	136,520				
対前年比	78.0	77.2	47.4	73.0	99.3	88.7	0.0	51.0	52.1	59.7	114.1	9.9	84.9	70.0	195.9	80.7	74.4				

※その他の州は、アフリカ州、ロシア連邦及びNIS諸国を指す。

図-6 市町村別外国人宿泊数



4 観光客入込数の推移と主な出来事

(単位:人)

年	入込数	宿泊数	主な出来事
平成元年 (1989)	45,346,200	8,866,400	マロニエプラザオープン／第1回ふるさとマロニエフェア開催／ わたらせ渓谷鉄道営業開始
2年 (1990)	46,978,100	9,761,000	東北本線宇都宮～黒磯間の愛称を宇都宮線に／ 世界選手権自転車競技大会開催(宇都宮市他)
3年 (1991)	51,336,700	10,347,400	日光自然博物館オープン／総合文化センターオープン／ NHK大河ドラマ「太平記」放映
4年 (1992)	50,976,800	9,970,200	とちぎ花センターオープン
5年 (1993)	49,690,900	9,865,000	グリーンスタジアムオープン／福島空港開港
6年 (1994)	49,867,900	9,780,900	日光湯元ビジターセンターオープン／FMとちぎ開局／ 日光杉並木街道保護基金の創設
7年 (1995)	51,186,500	9,646,900	第10回国民文化祭・とちぎ'95開催
8年 (1996)	52,254,900	9,568,300	第20回全国育樹祭開催／道の駅「もてぎ」オープン
9年 (1997)	52,782,370	9,425,860	県人口200万人突破／ジャパンフラワーフェスティバルとちぎ'97開催／ 道の駅「那須高原友愛の森」・「湯の香しおばら」・「にのみや」オープン
10年 (1998)	52,474,750	8,917,850	旧青木家那須別邸(道の駅「明治の森」)公開開始
11年 (1999)	52,786,100	8,870,800	日光の社寺世界遺産登録／とちぎテレビ開局／ 栃木ディスティネーションキャンペーン実施／道の駅「ばとう」オープン
12年 (2000)	52,363,290	8,863,870	第17回全国都市緑化とちぎフェア開催／壬生、宇都宮上三川IC開通／ 日光田母沢御用邸記念公園・イタリア大使館別荘記念公園オープン／ 道の駅「東山道伊王野」オープン NHK大河ドラマ徳川三代放映。家光公350回忌大猷院奥の院公開。
13年 (2001)	51,488,480	8,556,170	なががわ水遊園オープン／馬頭広重美術館オープン 道の駅「きつれがわ」・「どまんなか たぬま」オープン
14年 (2002)	53,472,850	8,106,580	道の駅「はが」オープン
15年 (2003)	旧基準	53,969,610	7,931,640
	新基準	71,535,160	入込数の推計方法一部変更
16年 (2004)	旧基準		7,743,368
	新基準	71,582,445	8,714,927 道の駅「那須与一の郷」・「にしなすの」オープン 宿泊数の推計方法一部変更
17年 (2005)	新基準	74,904,095	8,411,246 日光の湿原ラムサール条約登録湿地
18年 (2006)	新基準	77,055,455	8,263,333 JR・東武相互乗り入れ、道の駅「思川」・「みかも」、「湯つ歩の里」、「芝ざくら公園」オープン
19年 (2007)	新基準	76,740,800	8,345,536 東北自動車道スマートICの本格導入(上河内・那須高原)
20年 (2008)	新基準	80,411,836	8,201,700 「那須ガーデンアウトレット」オープン
21年 (2009)	新基準	83,416,862	7,848,149 黒磯板室IC供用開始 道の駅「みぶ」、「にしかた」オープン

5. 参 考 资 料

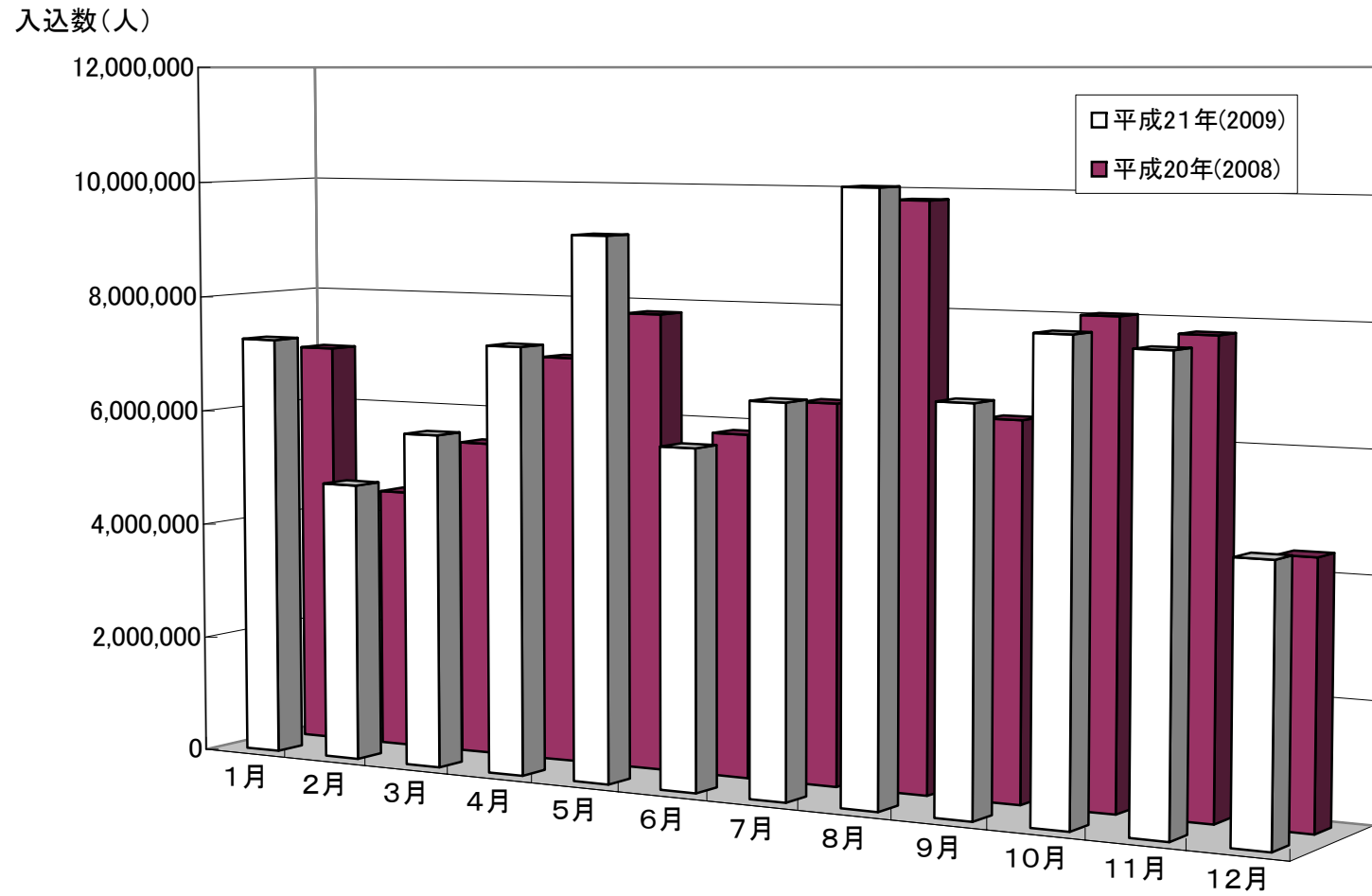
(1) 観光客入込数
ア 市町村別・月別

市町村		1月	2月	3月	4月	5月	6月	7月
市	1 宇都宮市	1,290,413	856,480	1,081,530	986,300	1,200,611	950,234	989,590
	旧宇都宮市	1,242,147	823,427	1,039,426	958,374	1,158,179	918,583	953,088
	旧上河内町	48,266	33,053	42,104	27,926	42,432	30,651	34,702
	旧河内町						1,000	1,800
	2 足利市	236,947	147,720	127,579	398,818	579,914	152,210	99,547
	3 栃木市	278,361	189,806	253,909	748,373	324,570	327,273	207,104
	旧栃木市	195,166	100,271	155,670	297,644	181,918	207,692	106,209
	旧大平町	19,695	20,240	21,802	48,403	30,296	41,449	30,881
	旧藤岡町	63,000	67,878	72,766	241,128	106,292	73,696	66,841
	旧都賀町	500	1,417	3,671	161,198	6,064	4,436	3,173
	4 佐野市	1,703,188	822,134	798,348	636,355	745,153	496,883	494,850
	旧佐野市	1,616,774	733,676	565,866	526,363	566,047	398,361	390,465
	旧田沼町	83,145	84,335	227,175	104,448	134,151	93,132	94,197
	旧葛生町	3,269	4,123	5,307	5,544	44,955	5,390	10,188
5 鹿沼市	253,532	142,040	152,404	290,565	925,350	185,160	86,046	
旧鹿沼市	241,866	132,414	138,774	276,640	899,010	170,743	69,535	
旧粟野町	11,666	9,626	13,630	13,925	26,340	14,417	16,511	
6 日光市	626,204	615,577	709,411	696,347	1,131,435	905,706	1,041,591	
旧日光市	308,651	302,221	385,814	437,256	655,884	578,722	623,733	
旧今市市	71,913	72,492	92,002	115,835	203,163	141,969	179,382	
旧足尾町	3,065	3,272	6,725	12,931	33,365	30,905	30,594	
旧栗山村	27,554	36,994	28,528	25,052	37,633	33,067	32,544	
旧藤原町	215,021	200,598	196,342	105,273	201,390	121,043	175,338	
7 小山市	182,495	182,520	227,121	268,401	230,511	174,783	220,304	
8 真岡市	269,227	135,083	151,645	222,745	257,848	144,978	462,683	
旧真岡市	246,052	108,691	116,977	186,987	209,561	118,544	421,620	
旧二宮町	23,175	26,392	34,668	35,758	48,287	26,434	41,063	
9 大田原市	290,900	163,591	207,779	249,951	309,415	282,817	297,723	
旧大田原市	108,927	114,015	135,396	152,524	161,172	122,455	134,362	
旧湯津上村	119,259	16,411	24,320	31,511	64,689	27,148	36,586	
旧黒羽町	62,714	33,165	48,063	65,916	83,554	133,214	126,775	
10 矢板市	39,509	24,741	30,554	72,401	117,315	78,575	55,337	
11 那須塩原市	718,302	525,917	723,033	787,321	1,043,593	780,216	1,050,038	
旧黒磯市	353,582	237,588	376,457	439,184	617,795	425,094	612,459	
旧西那須野町	143,318	74,058	112,575	127,047	164,501	116,681	181,756	
旧塩原町	221,402	214,271	234,001	221,090	261,297	238,441	255,823	
12 さくら市	66,738	76,101	68,842	87,000	68,338	52,585	118,388	
旧氏家町	7,371	21,165	12,031	7,635	6,955	5,069	48,254	
旧喜連川町	59,367	54,936	56,811	79,365	61,383	47,516	70,134	
13 那須烏山市	32,624	19,024	23,620	28,857	37,317	42,152	162,821	
旧南那須町	24,667	11,576	13,708	12,302	13,418	10,137	11,970	
旧烏山町	7,957	7,448	9,912	16,555	23,899	32,015	150,851	
14 下野市	22,778	20,596	34,148	188,962	87,705	23,674	23,305	
旧南河内町	10,614	8,121	7,605	6,742	8,409	7,429	10,251	
旧石橋町	11,652	11,826	13,571	15,095	25,161	13,870	11,087	
旧国分寺町	512	649	12,972	167,125	54,135	2,375	1,967	
河内	15 上三川町	2,856	976	867	1,450	2,492	1,604	16,885
上都賀	16 西方町	20	20	30	2,630	230	130	240
芳賀	17 益子町	81,656	100,704	126,622	180,745	538,773	79,755	65,711
	18 茂木町	124,034	122,738	178,811	255,885	247,073	159,134	174,969
	19 市貝町	11,014	9,823	14,678	232,011	88,078	13,626	12,684
	20 芳賀町	78,026	59,651	64,066	104,951	73,992	60,590	58,401
下都賀	21 壬生町	57,594	63,762	82,608	137,706	160,672	72,302	94,867
	22 野木町	6,424	6,751	7,237	6,819	7,069	5,673	35,460
	23 岩舟町	74,008	84,020	145,852	122,814	126,065	74,813	60,854
塩谷	24 塩谷町	19,904	20,401	28,602	28,642	35,431	27,348	28,513
	25 高根沢町	406,164	66,971	72,300	84,461	94,615	67,212	64,671
那須	26 那須町	216,460	215,830	292,384	341,675	612,385	417,475	481,016
	27 那珂川町	162,468	111,074	127,870	142,429	164,781	169,407	169,746
	旧馬頭町	138,366	90,973	94,995	100,033	136,308	119,254	120,483
	旧小川町	24,102	20,101	32,875	42,396	28,473	50,153	49,263
平成21年(2009)		7,251,846	4,784,051	5,731,850	7,304,614	9,210,731	5,746,315	6,573,344
構成比		8.7	5.7	6.9	8.8	11.0	6.9	7.9
平成20年(2008)		7,006,842	4,502,709	5,448,591	7,007,885	7,817,694	5,841,772	6,437,377
対前年比		103.5	106.2	105.2	104.2	117.8	98.4	102.1

(単位:人、%)

8月	9月	10月	11月	12月	21年(2009)合計	20年(2008)合計	前年比	
1,882,060	1,215,897	1,191,515	1,391,896	842,569	13,879,095	13,837,335	100.3	1
1,837,627	1,179,103	1,160,689	1,217,130	815,127	13,302,900	13,203,000	100.8	
42,933	35,794	30,326	174,766	27,442	570,395	629,935	90.5	
1,500	1,000	500			5,800	4,400	131.8	
565,448	113,229	162,623	320,628	223,338	3,128,001	3,092,568	101.1	2
405,795	367,972	327,833	480,347	169,297	4,080,640	2,235,377	182.5	3
228,457	145,635	204,460	343,871	45,789	2,212,782	2,235,377	99.0	
81,240	121,671	26,795	35,015	45,002	522,489	472,962	110.5	
88,435	94,934	93,930	99,878	77,880	1,146,658	994,033	115.4	
7,663	5,732	2,648	1,583	626	198,711	199,668	99.5	
615,028	541,688	499,605	563,255	517,166	8,433,653	8,138,636	103.6	4
455,940	416,769	393,712	456,171	426,467	6,946,611	6,651,555	104.4	
146,945	117,411	96,651	100,495	86,347	1,368,432	1,349,057	101.4	
12,143	7,508	9,242	6,589	4,352	118,610	138,024	85.9	
90,086	124,022	431,363	138,994	132,641	2,952,203	2,869,705	102.9	5
69,196	106,050	412,005	126,644	126,064	2,768,941	2,692,263	102.8	
20,890	17,972	19,358	12,350	6,577	183,262	177,442	103.3	
1,267,307	1,034,649	1,507,446	1,162,326	553,063	11,251,062	11,273,327	99.8	6
688,036	578,722	958,106	623,733	289,361	6,430,239	6,327,147	101.6	
233,444	178,857	255,116	274,501	83,958	1,902,632	1,910,312	99.6	
33,465	29,660	31,687	28,794	6,012	250,475	261,257	95.9	
45,254	45,404	54,579	48,418	23,818	438,845	485,276	90.4	
267,108	202,006	207,958	186,880	149,914	2,228,871	2,289,335	97.4	
696,659	187,292	186,332	261,816	169,228	2,987,462	2,684,797	111.3	7
405,596	153,056	236,310	228,742	116,886	2,784,799	2,443,986	113.9	8
256,781	123,760	208,789	200,516	94,333	2,292,611	1,936,456	118.4	
148,815	29,296	27,521	28,226	22,553	492,188	507,530	97.0	
476,401	241,068	224,255	326,006	150,319	3,220,225	3,179,249	101.3	9
279,423	135,187	117,616	201,994	100,626	1,763,697	1,754,701	100.5	
88,785	27,466	24,445	31,999	14,588	507,207	497,975	101.9	
108,193	78,415	82,194	92,013	35,105	949,321	926,573	102.5	
86,076	70,938	161,079	63,309	27,702	827,536	832,965	99.3	10
1,494,974	995,129	1,127,689	907,867	610,554	10,764,633	9,338,703	115.3	11
948,390	593,235	586,069	482,228	323,625	5,995,706	4,422,594	135.6	
207,614	140,499	188,005	138,471	69,790	1,664,315	1,651,354	100.8	
338,970	261,395	353,615	287,168	217,139	3,104,612	3,264,755	95.1	
98,503	59,829	57,872	58,880	59,573	872,649	879,863	99.2	12
21,150	6,119	6,199	5,782	6,192	153,922	149,205	103.2	
77,353	53,710	51,673	53,098	53,381	718,727	730,658	98.4	
97,404	58,707	53,313	44,745	71,772	672,356	656,094	102.5	13
38,470	10,881	10,660	10,720	56,049	224,558	225,037	99.8	
58,934	47,826	42,653	34,025	15,723	447,798	431,057	103.9	
35,240	22,433	24,707	40,689	19,240	543,477	535,530	101.5	14
11,281	6,656	5,750	7,231	4,778	94,867	95,553	99.3	
21,479	14,677	16,783	19,834	13,676	188,711	191,119	98.7	
2,480	1,100	2,174	13,624	786	259,899	248,858	104.4	
17,599	2,154	2,451	3,840	6,185	59,359	89,395	66.4	15
240	240	140	20,060	29,020	53,000	4,000	1,325.0	16
66,900	122,387	179,337	358,958	72,992	1,974,540	1,892,062	104.4	17
294,502	255,561	207,107	238,703	141,777	2,400,294	2,493,344	96.3	18
34,389	11,578	10,564	10,988	9,464	458,897	473,660	96.9	19
122,490	69,080	57,997	70,472	54,405	874,121	887,939	98.4	20
156,334	74,103	144,569	189,820	107,687	1,342,024	1,116,685	120.2	21
6,525			15,638	7,328	104,924	124,229	84.5	22
65,867	136,903	92,546	82,821	58,647	1,125,210	1,026,405	109.6	23
89,155	34,242	29,088	28,098	25,842	395,266	407,978	96.9	24
81,118	99,144	110,964	102,658	68,549	1,318,827	1,382,506	95.4	25
705,804	547,482	672,235	414,613	170,906	5,088,265	4,990,527	102.0	26
229,359	165,701	148,899	130,893	101,717	1,824,344	1,858,308	98.2	27
142,244	121,969	118,187	109,062	83,461	1,375,335	1,366,509	100.6	
87,115	43,732	30,712	21,831	18,256	449,009	491,799	91.3	
10,086,859	6,704,484	7,847,839	7,657,062	4,517,867	83,416,862	80,411,836	103.7	計
12.1	8.0	9.4	9.2	5.4	100.0			構
9,831,407	6,305,921	8,040,006	7,793,078	4,378,554	80,411,836			20
102.6	106.3	97.6	98.3	103.2	103.7			比

図一七 月別観光客入込数（前年比較）



イ 日光国立公園の月別入込数

(単位:人、%)

市町村/月	1月	2月	3月	4月	5月	6月	7月	8月	9月	10月	11月	12月	平成21年 (2009)計	平成20年 (2008)計	前年比	構成比
日光市	308,651	302,221	385,814	437,256	655,884	578,722	623,733	688,036	578,722	958,106	623,733	289,361	6,430,239	6,327,147		
	4.8	4.7	6.0	6.8	10.2	9.0	9.7	10.7	9.0	14.9	9.7	4.5	100.0		101.6	37.7
旧足尾町	10	20	50	200	1,037	1,087	515	507	506	1,019	522	50	5,523	5,542		
	0.2	0.4	0.9	3.6	18.8	19.7	9.3	9.2	9.2	18.5	9.5	0.9	100.0		99.7	0.0
旧栗山村	27,554	36,994	28,528	25,052	37,633	33,067	32,544	45,254	45,404	54,579	48,418	23,818	438,845	485,276		
	6.3	8.4	6.5	5.7	8.6	7.5	7.4	10.3	10.3	12.4	11.0	5.4	100.0		90.4	2.6
旧藤原町	215,021	200,598	196,342	105,273	201,390	121,043	175,338	267,108	202,006	207,958	186,880	149,914	2,228,871	2,289,335		
	9.6	9.0	8.8	4.7	9.0	5.4	7.9	12.0	9.1	9.3	8.4	6.7	100.0		97.4	13.1
矢板市	4,372	7,052	10,729	28,304	80,839	59,115	34,522	62,065	48,772	62,283	38,760	9,245	446,058	422,779		
	1.0	1.6	2.4	6.3	18.1	13.3	7.7	13.9	10.9	14.0	8.7	2.1	100.0		105.5	2.6
旧塩原町	188,296	175,978	174,213	156,975	171,758	169,447	169,922	193,117	165,574	235,723	187,920	181,855	2,170,778	2,287,123		
	8.7	8.1	8.0	7.2	7.9	7.8	7.8	8.9	7.6	10.9	8.7	8.4	100.0		94.9	12.7
旧黒磯市	17,150	15,981	23,657	38,247	86,988	59,190	97,408	144,600	67,482	64,653	54,235	17,624	687,215	660,713		
	2.5	2.3	3.4	5.6	12.7	8.6	14.2	21.0	9.8	9.4	7.9	2.6	100.0		104.0	4.0
那須町	194,064	191,991	259,082	300,029	567,460	379,928	444,163	659,815	502,238	632,080	377,719	142,282	4,650,851	4,562,427		
	4.2	4.1	5.6	6.5	12.2	8.2	9.6	14.2	10.8	13.6	8.1	3.1	100.0		101.9	27.3
平成21年(2009)	955,118	930,835	1,078,415	1,091,336	1,802,989	1,401,599	1,578,145	2,060,502	1,610,704	2,216,401	1,518,187	814,149	17,058,380	17,040,342	100.1	100.0
構成比	5.6	5.5	6.3	6.4	10.6	8.2	9.3	12.1	9.4	13.0	8.9	4.8	100.0			
平成20年 (2008)	982,375	951,739	1,126,219	1,152,143	1,695,593	1,400,829	1,587,176	1,929,623	1,506,554	2,318,471	1,570,586	819,034	17,040,342			
対前年比	97.2	97.8	95.8	94.7	106.3	100.1	99.4	106.8	106.9	95.6	96.7	99.4	100.1			

※参考:区域別の入込数構成 (単位:人、%)

区域	入込数	構成比
日光国立公園	17,058,380	20.4
県立自然公園	8,826,422	10.6
その他	57,532,060	69.0
合計	83,416,862	100.0

ウ 県立自然公園の月別入込数

(単位:人、%)

市 町 村		1月	2月	3月	4月	5月	6月	7月	8月	9月	10月	11月	12月	平成21年(2009)計	平成20年(2008)計	前年比	構成比	
県 立 自 然 公 園	宇都宮 旧宇都宮市	371,899	145,183	62,470	78,653	72,849	40,648	43,955	53,441	95,466	214,075	43,554	22,356	1,244,549	1,028,862	121.0	14.1	
	計	371,899	145,183	62,470	78,653	72,849	40,648	43,955	53,441	95,466	214,075	43,554	22,356	1,244,549	1,028,862	121.0	14.1	
	太平山	旧栃木市	130,000	17,000	49,000	178,000	83,000	128,000	34,000	31,000	73,000	84,000	154,000	22,000	983,000	912,000	107.8	11.1
		旧大平町	14,278	15,339	16,749	30,882	25,444	23,236	26,405	60,307	116,640	19,435	20,641	20,428	389,784	327,553	119.0	4.4
		計	144,278	32,339	65,749	208,882	108,444	151,236	60,405	91,307	189,640	103,435	174,641	42,428	1,372,784	1,239,553	110.7	15.6
	唐沢山	旧佐野市	315,000	13,000	18,000	61,000	25,000	11,000	14,000	10,000	11,000	22,000	48,000	31,000	579,000	520,000	111.3	6.6
		岩舟町	3,000	100	300	300	1,350	450	300	100	1,300	400	300	100	8,000	8,000	100.0	0.1
		計	318,000	13,100	18,300	61,300	26,350	11,450	14,300	10,100	12,300	22,400	48,300	31,100	587,000	528,000	111.2	6.7
	足利	足利市	29,017	35,607	35,981	50,740	55,926	36,547	22,036	22,244	29,460	46,909	42,899	28,439	435,805	506,469	86.0	4.9
		計	29,017	35,607	35,981	50,740	55,926	36,547	22,036	22,244	29,460	46,909	42,899	28,439	435,805	506,469	86.0	4.9
	益子	益子町	46,949	73,438	92,927	160,523	518,762	69,311	59,279	59,888	109,541	167,705	343,762	62,510	1,764,595	1,680,099	105.0	20.0
		計	46,949	73,438	92,927	160,523	518,762	69,311	59,279	59,888	109,541	167,705	343,762	62,510	1,764,595	1,680,099	105.0	20.0
	前日光	旧鹿沼市	102,030	90,630	71,900	90,000	100,700	59,100	28,200	27,400	30,600	60,200	46,000	20,700	727,460	769,010	94.6	8.2
		旧粟野町	8,064	7,108	7,591	8,013	18,853	10,445	12,200	15,155	13,388	15,286	10,352	4,591	131,046	130,550	100.4	1.5
		旧足尾町	10	30	100	252	672	612	634	570	632	648	615	55	4,830	4,929	98.0	0.1
		計	110,104	97,768	79,591	98,265	120,225	70,157	41,034	43,125	44,620	76,134	56,967	25,346	863,336	904,489	95.5	9.8
	那珂川	茂木町	2,956	2,509	3,244	4,164	6,080	8,109	10,152	29,426	14,935	13,709	10,654	3,187	109,125	114,971	94.9	1.2
		市貝町	100	100	300	650	550	600	500	500	400	300	100	100	4,200	4,400	95.5	0.0
		旧烏山町	2,887	2,956	4,318	10,295	14,947	15,915	22,687	33,107	24,891	21,584	19,299	5,326	178,212	181,925	98.0	2.0
		計	5,943	5,565	7,862	15,109	21,577	24,624	33,339	63,033	40,226	35,593	30,053	8,613	291,537	301,296	96.8	3.3
八溝	旧馬頭町	35,626	35,824	30,580	31,669	54,824	55,816	53,840	65,052	51,976	49,733	35,565	29,129	529,634	528,289	100.3	6.0	
	旧小川町	3,440	2,551	3,124	6,488	4,961	33,684	31,875	28,987	22,887	12,690	6,815	3,069	160,571	210,116	76.4	1.8	
	旧湯津上村	112,788	10,703	16,617	24,007	42,978	21,712	30,128	80,605	21,263	18,395	26,620	8,876	414,692	401,477	103.3	4.7	
	旧黒羽町	49,588	22,847	33,234	48,438	62,633	114,034	103,467	77,315	54,465	61,616	74,789	22,079	724,505	704,996	102.8	8.2	
	那須町	22,396	23,839	33,302	41,646	44,925	37,547	36,853	45,989	45,244	40,155	36,894	28,624	437,414	428,100	102.2	5.0	
	計	223,838	95,764	116,857	152,248	210,321	262,793	256,163	297,948	195,835	182,589	180,683	91,777	2,266,816	2,272,978	99.7	25.7	
平成21年(2009)計		1,250,028	498,764	479,737	825,720	1,134,454	666,766	530,511	641,086	717,088	848,840	920,859	312,569	8,826,422	8,461,746	104.3	100.0	
構 成 比		14.2	5.7	5.4	9.4	12.9	7.6	6.0	7.3	8.1	9.6	10.4	3.5	100.0				
平成20年(2008)計		1,200,896	496,461	509,714	850,238	930,754	687,249	537,525	657,089	688,616	749,875	840,655	312,674	8,461,746				
対前年比		104.1	100.5	94.1	97.1	121.9	97.0	98.7	97.6	104.1	113.2	109.5	100.0	104.3				

エ 分類別観光客入込数

大分類	小分類	平成21年 (2009)	平成20年 (2008)	対前年比	増減	構成比
1 自然	山間部景勝地(主にドライブなど観光見物で訪れる場所)	3,443,565	3,477,687	99.0%	△ 34,122	4.1
	平野部景勝地(")	148,168	176,426	84.0%	△ 28,258	0.2
	登山路・ハイキングコース・自然歩道	2,395,616	2,291,355	104.6%	104,261	2.9
	河川景観	237,531	254,981	93.2%	△ 17,450	0.3
	その他自然	361,043	267,414	135.0%	93,629	0.4
小計		6,585,923	6,467,863	101.8%	118,060	7.9
2 文化・歴史	神社・仏閣	7,889,806	7,867,098	100.3%	22,708	9.5
	遺跡・史跡(公園の整備がなされたものを含む)	255,520	248,046	103.0%	7,474	0.3
	博物館・資料館	2,058,857	1,931,599	106.6%	127,258	2.5
	美術館	386,277	389,732	99.1%	△ 3,455	0.5
	動物園・植物園・水族館	1,667,273	1,559,428	106.9%	107,845	2.0
	その他歴史・文化施設	259,982	298,779	87.0%	△ 38,797	0.3
小計		12,517,715	12,294,682	101.8%	223,033	15.0
3 産業観光	観光農園	703,460	693,487	101.4%	9,973	0.8
	観光牧場	2,792,195	2,853,843	97.8%	△ 61,648	3.3
	観光漁業	343,739	361,818	95.0%	△ 18,079	0.4
	観光やな	239,326	297,444	80.5%	△ 58,118	0.3
	その他産業観光施設	2,039,010	2,219,263	91.9%	△ 180,253	2.4
小計		6,117,730	6,425,855	95.2%	△ 308,125	7.3
4 スポーツ・レクリエーション施設	スキー場	1,186,435	1,291,369	91.9%	△ 104,934	1.4
	スケート場	90,601	65,843	137.6%	24,758	0.1
	テニス場	1,974	2,111	93.5%	△ 137	0.0
	サイクリングコース	17,506	19,408	90.2%	△ 1,902	0.0
	テーマパーク	1,805,133	1,969,980	91.6%	△ 164,847	2.2
	遊園地・レジャーランド	994,268	897,829	110.7%	96,439	1.2
	大規模公園・複合公園	4,825,345	4,485,162	107.6%	340,183	5.8
	観光交通施設・乗物	1,576,595	1,633,576	96.5%	△ 56,981	1.9
	キャンプ場	158,583	135,819	116.8%	22,764	0.2
	その他スポーツ・レクリエーション施設(ゴルフ場を除く)	1,384,319	1,343,771	103.0%	40,548	1.7
小計		12,040,759	11,844,868	101.7%	195,891	14.4
5 温泉	温泉(公営)	3,297,664	3,355,607	98.3%	△ 57,943	4.0
	温泉(一般)	2,241,699	2,272,277	98.7%	△ 30,578	2.7
小計		5,539,363	5,627,884	98.4%	△ 88,521	6.6
6 買い物・食	観光物産店・郷土料理店など	1,693,668	1,405,485	120.5%	288,183	2.0
	道の駅	9,552,271	9,051,761	105.5%	500,510	11.5
小計		11,245,939	10,457,246	107.5%	788,693	13.5
7 行祭事・イベント	伝統的・祭事(地域の伝統的行事、社寺の例祭など)	845,965	839,757	100.7%	6,208	1.0
	恒例行事(花火大会、市民祭り など)	5,963,144	5,411,660	110.2%	551,484	7.1
	イベント(特別に開催される催し物 など)	1,861,333	1,864,854	99.8%	△ 3,521	2.2
小計		8,670,442	8,116,271	106.8%	554,171	10.4
8 その他	その他	20,698,991	19,177,167	107.9%	1,521,824	24.8
小計		20,698,991	19,177,167	107.9%	1,521,824	24.8
		83,416,862	80,411,836	103.7%	3,005,026	100.0

オ 主要施設入込数

(単位:千人、%)

施設名	17年 (2005)	18年 (2006)	19年 (2007)	20年 (2008)	21年 (2009)	増減	前年比	備考
ろまんちっく村 ろまんちっく温泉館	255	260	255	243	251	8	103.3	
地域交流館 ほたるの里梵天の湯	385	364	356	360	344	△ 16	95.6	
前日光 つつじの湯交流館	110	103	103	97	90	△ 7	92.8	
日光和の代温泉 「やしおの湯」	207	198	200	192	182	△ 10	94.8	
日光市温泉保養センター 「かたくりの湯」	139	140	141	134	140	6	104.5	
真岡井頭温泉	396	365	369	367	364	△ 3	99.2	
黒羽温泉 「五峰の湯」	160	118	145	139	129	△ 10	92.8	
城の湯温泉センター	210	175	163	159	154	△ 5	96.9	
板室健康の`ゆ` `ク`リンク`ク`リ`ン	103	103	99	94	104	10	110.6	
塩原温泉 「湯っ歩の里」 *平成18年5月稼働	-	96	127	92	78	△ 14	84.8	
喜連川温泉 第1温泉浴場 「もとゆ」	149	151	147	143	147	4	102.8	
喜連川温泉 老人福祉センター 「喜連川城」	110	107	104	99	99	0	100.0	
喜連川温泉 第2温泉浴場 「露天風呂」	126	119	112	100	162	62	162.0	
道の駅きつれがわ	144	140	141	151	149	△ 2	98.7	
簡易保険保養センター	179	122	113	112	113	1	100.9	
こぶしが丘温泉 「こぶしの湯」	96	105	102	100	96	△ 4	96.0	
南河内町 「ふれあい館」	115	103	93	83	83	0	100.0	
市貝温泉 健康保養センター 「ゆったりランド市貝」	114	110	110	107	101	△ 6	94.4	
道の駅はが 「ロマンの湯」	220	227	212	227	213	△ 14	93.8	
元気あつむら 「高根沢城温泉」	291	287	298	293	241	△ 52	82.3	
まほろばの湯 「湯親館」	156	162	153	143	140	△ 3	97.9	
小計	3,406	3,297	3,292	3,193	3,134	△ 59	98.2	

日帰り公営温泉・入浴施設

	施設名	17年 (2005)	18年 (2006)	19年 (2007)	20年 (2008)	21年 (2009)	増減	前年比	備考
大規模公園・複合公園	宇都宮農林公園 ろまんちっく村	917	897	861	916	1,001	85	109.3	
	森林公園	225	216	204	198	246	48	124.2	
	織姫公園	376	414	323	349	307	△42	88.0	
	日光田母沢 御用邸公園	98	103	100	121	98	△23	81.0	
	日光だいや川公園 ※本格稼働がH16～	296	247	182	194	265	71	136.6	
	井頭公園	667	496	599	574	695	121	121.1	
	黒羽城址公園	119	112	108	111	114	3	102.7	
	那須野が原公園	260	245	255	241	263	22	109.1	
	とちぎわんぱく公園	526	674	649	661	709	48	107.3	
	渡良瀬遊水地	204	194	195	180	269	89	149.4	
	みかも山公園 ※南口集計	106	115	119	119	142	23	119.3	
	みかも山公園 ※東口集計	330	301	287	266	331	65	124.4	
	鬼怒グリーンパーク	245	223	279	286	311	25	108.7	
小計	885	833	880	851	1,053	202	123.7		
道の駅	どまんなか たぬま	874	961	976	985	1,027	42	104.3	
	思川 ※H18.4稼働	-	1,257	1,626	1,641	1,688	47	102.9	
	那須与一の郷	594	756	798	864	923	59	106.8	
	明治の森・黒磯	532	536	559	526	530	4	100.8	
	湯の香しおばら (アグリパル塩原)	681	718	714	733	730	△3	99.6	
	きつれがわ ※再掲	144	140	141	151	149	△2	98.7	
	にのみや	287	303	298	321	324	3	100.9	
	もてぎ	1,150	1,203	1,224	1,273	1,338	65	105.1	
	友遊はが	459	473	502	475	456	△19	96.0	
	ばとう	627	670	670	670	697	27	104.0	
	みかも ※H18.4稼働	-	418	470	467	464	△3	99.4	
	那須高原友愛の森	247	352	487	518	539	21	104.1	
	東山道伊王野	177	388	408	428	437	9	102.1	
	みぶ ※H21.10稼働	-	-	-	-	201	201	皆増	
小計	5,772	8,175	8,873	9,052	9,503	451	105		

	施設名	17年 (2005)	18年 (2006)	19年 (2007)	20年 (2008)	21年 (2009)	増減	前年比	備考
自然・動植物園等	足利フラワーパーク	860	806	952	857	937	80	109.3	
	万葉自然公園 かたくりの里	151	150	148	120	125	5	104.2	
	なかがわ水遊園	220	218	218	209	222	13	106.2	
	とちぎ花センター	368	354	365	340	349	9	102.6	
	小計	1,599	1,528	1,683	1,526	1,633	107	107.0	
社寺・史跡等	大谷寺・大谷資料館 ・平和観音	230	124	170	259	284	25	109.7	
	史跡足利学校	165	166	165	168	186	18	110.7	
	ばん阿寺	229	229	254	435	376	△ 59	86.4	
	行道山浄因寺	144	156	110	52	31	△ 21	59.6	
	佐野厄よけ大師	1,664	1,680	1,664	1,664	1,664	0	100.0	
	二社一寺	1,444	1,639	1,823	2,000	2,053	53	102.7	
	安住神社	507	538	516	525	488	△ 37	93.0	
	鷲子山上神社	117	116	116	116	99	△ 17	85.3	
	小計	4,500	4,648	4,818	5,219	5,181	△ 38	99.3	
行祭事・イベント	ふるさと宮まつり	500	550	450	550	550	0	100.0	
	足利花火大会	380	390	400	420	430	10	102.4	
	蔵の街サマーフェスタ	120	108	50	104	102	△ 2	98.1	
	とちぎ秋まつり	-	381	-	258	-	△ 258	-	
	田沼初午祭	100	120	120	120	120	0	100.0	
	鹿沼ぶつつけ秋祭り	160	220	200	250	230	△ 20	92.0	
	鹿沼花火大会	160	150	160	120	120	0	100.0	
	鹿沼さつき祭り	454	400	450	400	450	50	112.5	
	日光東照宮例大祭	150	150	150	90	80	△ 10	88.9	
	小山 サマーフェスティバル	450	480	450	370	450	80	121.6	
	那須野巻狩りまつり	150	140	120	110	110	0	100.0	
	烏山の山あげ祭	100	150	120	80	100	20	125.0	
	天平の花まつり	319	350	220	210	222	12	105.7	
益子陶器市	507	514	525	637	861	224	135.2		

	施設名	17年 (2005)	18年 (2006)	19年 (2007)	20年 (2008)	21年 (2009)	増減	前年比	備考
	インディ 300mile	108	95	95	122	61	△ 61	50.0	
	芝ざくら祭り ※ H17.4 ~ 開始	15	180	255	301	291	△ 10	96.7	
	つがの里花彩祭	123	130	132	135	145	10	107.4	
	小 計	1,322	1,559	1,467	1,595	1,790	195	112.2	

(2) 観光客宿泊数

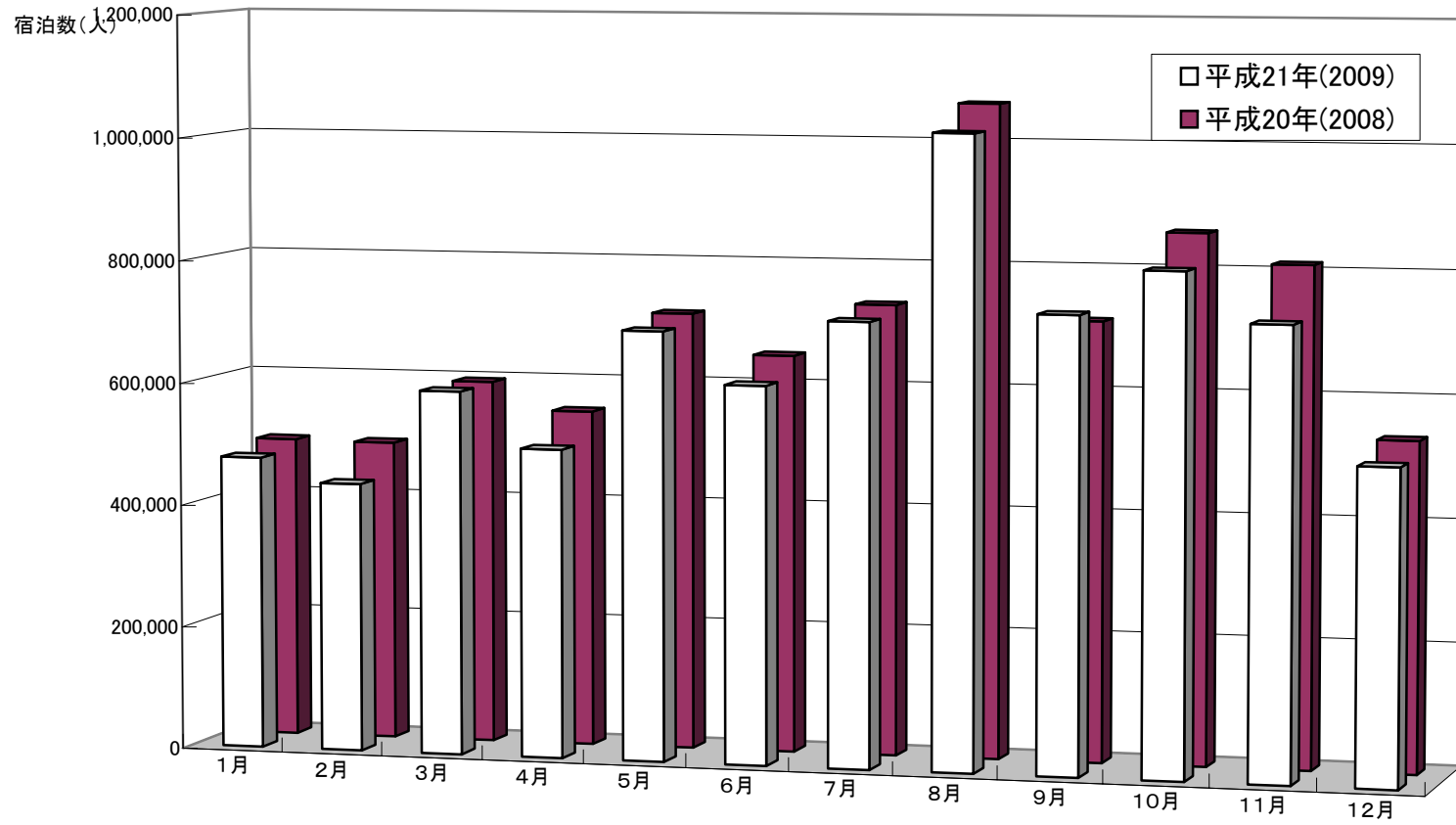
ア 市町村別・月別

市町村	1月	2月	3月	4月	5月	6月	7月		
市	1 宇都宮市	72,385	70,898	85,714	77,615	82,010	84,302	86,695	
	旧宇都宮市	72,275	70,778	85,564	77,536	81,924	84,220	86,614	
	旧上河内町								
	旧河内町	110	120	150	78	86	82	81	
	2 足利市	834	842	943	1,115	1,742	1,245	1,367	
	3 栃木市	575	514	794	645	863	704	1,146	
		旧栃木市	575	514	794	645	863	704	1,146
		旧大平町							
		旧藤岡町							
	旧都賀町								
	4 佐野市	1,176	1,027	1,691	1,360	3,148	2,485	4,224	
		旧佐野市	820	642	693	774	1,052	974	1,070
		旧田沼町	2	22	124	213	678	718	1,338
		旧葛生町	355	364	874	374	1,418	793	1,817
5 鹿沼市	879	1,043	1,438	1,813	4,280	2,733	5,149		
	旧鹿沼市	867	975	1,367	1,735	3,731	2,052	4,180	
	旧粟野町	12	68	71	78	549	681	969	
6 日光市	216,757	199,075	252,594	200,549	309,038	296,808	327,753		
	旧日光市	68,266	57,557	70,943	58,896	136,532	143,225	163,303	
	旧今市市	3,347	3,031	5,973	4,597	9,621	5,749	9,104	
	旧足尾町	294	161	437	457	1,086	861	1,001	
	旧栗山村	18,008	24,178	18,645	15,719	24,596	21,611	21,247	
	旧藤原町	126,842	114,148	156,596	120,880	137,203	125,362	133,098	
7 小山市	540	467	585	567	570	480	570		
8 真岡市	2,437	2,014	2,338	2,332	2,214	1,876	2,261		
	旧真岡市	2,418	1,967	2,324	2,278	2,193	1,839	2,106	
	旧二宮町	19	47	14	54	21	37	155	
9 大田原市	2,164	1,898	5,255	2,402	3,482	3,051	5,933		
	旧大田原市	1,118	965	1,565	1,207	1,143	1,401	1,811	
	旧湯津上村	454	484	1,598	685	1,047	657	1,305	
	旧黒羽町	592	449	2,092	510	1,292	993	2,817	
10 矢板市	945	1,711	2,325	961	1,861	1,243	1,290		
11 那須塩原市	70,951	63,328	83,010	72,388	94,749	78,268	88,660		
	旧黒磯市	10,566	7,612	11,022	10,797	16,688	12,238	14,226	
	旧西那須野町	1,948	1,319	2,212	1,535	3,168	1,943	4,166	
	旧塩原町	58,437	54,397	69,776	60,056	74,893	64,087	70,268	
12 さくら市	4,199	3,902	5,519	5,113	6,283	4,324	5,353		
	旧氏家町	705	808	1,005	916	916	754	873	
	旧喜連川町	3,494	3,094	4,514	4,197	5,367	3,570	4,480	
13 那須烏山市	2,647	1,781	2,632	3,050	5,131	2,394	4,112		
	旧南那須町	1,877	1,315	1,739	1,815	3,273	1,489	2,826	
	旧烏山町	770	466	893	1,235	1,858	905	1,286	
14 下野市	8	6	11	18	15	17	13		
	旧南河内町								
	旧石橋町	8	6	11	18	15	17	13	
	旧国分寺町								
河内	15 上三川町								
上都賀	16 西方町	10	10	10	30	30	40		
芳賀	17 益子町	1,249	953	1,537	1,480	2,030	1,269	1,099	
	18 茂木町	2,706	2,908	4,465	7,120	7,618	5,248	8,694	
	19 市貝町							295	
	20 芳賀町				50	10	20	10	
下都賀	21 壬生町			15	20	20			
	22 野木町								
	23 岩舟町								
塩谷	24 塩谷町	241	107	196	497	1,068	412	478	
	25 高根沢町	740	541	764	568	698	411	687	
那須	26 那須町	89,516	80,337	135,491	117,522	163,145	120,546	167,181	
	27 那珂川町	5,732	4,215	5,459	5,127	7,578	5,724	6,436	
		旧馬頭町	4,389	3,278	3,685	3,272	4,101	3,699	3,449
		旧小川町	1,343	937	1,774	1,855	3,477	2,025	2,987
平成21年(2009)	476,691	437,577	592,786	502,342	697,583	613,590	719,446		
構成比	6.1	5.6	7.6	6.4	8.9	7.8	9.2		
平成20年(2008)	491,268	489,584	594,415	549,115	713,415	648,362	734,143		
対前年比	97.0	89.4	99.7	91.5	97.8	94.6	98.0		

(単位:人・%)

8月	9月	10月	11月	12月	21年(2009)合計	20年(2008)合計	前年比	
91,602	92,354	98,431	92,941	82,915	1,017,860	1,073,193	94.8	1
91,479	92,178	98,257	92,766	82,816	1,016,408	1,071,021	94.9	
123	176	174	174	99	1,452	2,172	66.8	
1,806	1,343	1,211	969	887	14,305	17,990	79.5	2
1,172	754	800	827	750	9,543	12,327	77.4	3
1,172	754	800	827	750	9,543	12,327	77.4	
6,052	2,609	1,882	1,491	1,311	28,457	33,654	84.6	4
1,238	854	721	856	852	10,545	12,159	86.7	
2,083	706	393	143	42	6,462	10,547	61.3	
2,731	1,050	767	493	416	11,450	10,948	104.6	
9,342	4,195	3,325	1,415	703	36,315	41,017	88.5	5
8,468	3,572	2,950	1,314	697	31,908	37,859	84.3	
874	623	375	101	6	4,407	3,158	139.6	
419,787	326,572	385,240	338,909	223,634	3,496,716	3,695,682	94.6	6
160,626	139,209	157,954	117,792	64,250	1,338,553	1,335,572	100.2	
17,448	9,705	7,625	5,728	4,098	86,026	81,416	105.7	
2,019	915	1,183	840	392	9,646	11,299	85.4	
29,577	29,675	35,673	31,645	15,566	286,140	317,171	90.2	
210,117	147,068	182,805	182,904	139,328	1,776,351	1,950,224	91.1	
627	562	498	513	651	6,630	6,572	100.9	7
2,895	2,335	2,428	2,312	2,249	27,691	35,408	78.2	8
2,888	2,326	2,404	2,304	2,241	27,288	33,719		
7	9	24	8	8	403	1,689		
6,729	3,834	3,518	2,917	3,617	44,801	48,847	91.7	9
2,176	1,407	1,411	1,258	1,295	16,758	19,433	86.2	
2,245	874	846	619	878	11,693	11,301	103.5	
2,307	1,553	1,261	1,040	1,444	16,350	18,113	90.3	
3,062	1,745	1,512	1,520	1,414	19,589	16,632	117.8	10
146,068	94,211	114,200	115,858	70,683	1,092,374	1,102,870	99.0	11
22,720	15,897	17,723	14,968	9,096	163,553	170,750	95.8	
7,947	3,195	3,045	2,318	2,026	34,822	37,364	93.2	
115,401	75,119	93,432	98,572	59,561	893,999	894,756	99.9	
7,307	6,036	5,995	5,758	5,325	65,114	83,152	78.3	12
654	732	746	830	800	9,739	11,886	81.9	
6,653	5,304	5,249	4,928	4,525	55,375	71,266	77.7	
6,044	6,342	5,991	5,450	4,753	50,327	62,029	81.1	13
4,082	2,846	2,399	2,579	2,492	28,732	36,958	77.7	
1,962	3,496	3,592	2,871	2,261	21,595	25,071	86.1	
14	18	18	11	9	158	170	92.9	14
14	18	18	11	9	158	170	92.9	
								15
30	30	30	30	20	300	300	100.0	16
1,999	1,646	1,706	1,978	1,453	18,399	21,225	86.7	17
11,649	9,199	8,308	6,073	4,193	78,181	93,110	84.0	18
671	122				1,088	1,232	88.3	19
10	40	70	70		280	165	169.7	20
13					68	80	85.0	21
								22
								23
3,067	1,228	536	717	177	8,724	8,510	102.5	24
1,274	734	763	731	827	8,738	9,561	91.4	25
289,856	174,197	166,959	141,580	97,299	1,743,629	1,777,545	98.1	26
11,232	7,450	6,635	6,972	6,302	78,862	60,429	130.5	27
4,571	3,875	3,815	4,509	4,185	46,828	44,149	106.1	
6,661	3,575	2,820	2,463	2,117	32,034	16,280	196.8	
1,022,308	737,556	810,056	729,042	509,172	7,848,149	8,201,700	95.7	計
13.0	9.4	10.3	9.3	6.5	100.0			構
1,061,608	714,553	859,318	811,193	534,726	8,201,700			20
96.3	103.2	94.3	89.9	95.2	95.7			比

図一8 月別観光客宿泊数（前年比較）



イ 日光国立公園の月別宿泊数

(単位:人、%)

市町村/月	1月	2月	3月	4月	5月	6月	7月	8月	9月	10月	11月	12月	平成21年 (2009)計	平成20年 (2008)計	前年比	構成比
日光市	68,266	57,557	70,943	58,896	136,532	143,225	163,303	160,626	139,209	157,954	117,792	64,250	1,338,553	1,335,572		
	5.1	4.3	5.3	4.4	10.2	10.7	12.2	12.0	10.4	11.8	8.8	4.8	100.0	100.0	100.2	21.9
旧足尾町					35	86	13	6	5	15	11		171	212		
					20.5	50.3	7.6	3.5	2.9	8.8	6.4	-	100.0	100	80.7	0.0
旧栗山村	18,008	24,178	18,645	15,719	24,596	21,611	21,247	29,577	29,675	35,673	31,645	15,566	286,140	317,171		
	6.3	8.4	6.5	5.5	8.6	7.6	7.4	10.3	10.4	12.5	11.1	5.4	100.0	100	90.2	4.7
旧藤原町	126,842	114,148	156,596	120,880	137,203	125,362	133,098	210,117	147,068	182,805	182,904	139,328	1,776,351	1,950,224		
	7.1	6.4	8.8	6.8	7.7	7.1	7.5	11.8	8.3	10.3	10.3	7.8	100.0	100	91.1	29.1
矢板市	115	136	138	108	225	166	109	222	150	147	106	142	1,764	1,873		
	6.5	7.7	7.8	6.1	12.8	9.4	6.2	12.6	8.5	8.3	6.0	8.0	100.0	100	94.2	0.0
旧塩原町	58,437	54,397	69,776	60,056	74,893	64,087	70,268	115,401	75,119	93,432	98,572	59,561	893,999	894,756		
	6.5	6.1	7.8	6.7	8.4	7.2	7.9	12.9	8.4	10.5	11.0	6.7	100.0	100	99.9	14.6
旧黒磯市	8,960	6,253	9,213	9,021	12,777	10,501	10,509	14,309	11,504	14,649	13,062	7,081	127,839	133,007		
	7.0	4.9	7.2	7.1	10.0	8.2	8.2	11.2	9.0	11.5	10.2	5.5	100.0	100	96.1	2.1
那須町	85,624	76,812	131,034	112,952	157,507	115,665	161,682	283,477	169,476	162,029	136,678	93,008	1,685,944	1,721,734		
	5.1	4.6	7.8	6.7	9.3	6.9	9.6	16.8	10.1	9.6	8.1	5.5	100.0	100	97.9	27.6
平成21年(2009)	366,252	333,481	456,345	377,632	543,768	480,703	560,229	813,735	572,206	646,704	580,770	378,936	6,110,761	6,354,549	96.2	100.0
構成比	6.0	5.5	7.5	6.2	8.9	7.9	9.2	13.3	9.4	10.6	9.5	6.2	100.0			
平成20年(2008)	378,315	369,188	451,193	403,469	546,669	508,306	560,149	834,951	555,640	692,087	652,734	401,848	6,354,549			
対前年比	96.8	90.3	101.1	93.6	99.5	94.6	100.0	97.5	103.0	93.4	89.0	94.3	96.2			

※参考: 区域別の宿泊数 (単位:人、%)

区域	宿泊数	構成比
日光国立公園	6,110,761	77.9
県立自然公園	156,187	2.0
その他	1,581,201	20.1
合計	7,848,149	100.0

ウ 県立自然公園の月別宿泊数

(単位:人、%)

市町村		1月	2月	3月	4月	5月	6月	7月	8月	9月	10月	11月	12月	平成21年 (2009)計	平成20年 (2008)計	前年比	構成比		
県 立 自 然 公 園	宇都宮	旧宇都宮市	254	182	325	185	473	134	1,457	1,100	469	454	257	205	5,495	6,782	81.0	3.5	
		計	254	182	325	185	473	134	1,457	1,100	469	454	257	205	5,495	6,782	81.0	3.5	
	太平山	栃木市	-	-	-	-	-	-	-	-	-	-	-	-	-	-	-	-	-
		大平町	-	-	-	-	-	-	-	-	-	-	-	-	-	-	-	-	-
		計	-	-	-	-	-	-	-	-	-	-	-	-	-	-	-	-	-
	唐沢山	旧佐野市	-	-	-	-	-	-	-	-	-	-	-	-	-	-	-	-	-
		岩舟町	-	-	-	-	-	-	-	-	-	-	-	-	-	-	-	-	-
		計	-	-	-	-	-	-	-	-	-	-	-	-	-	-	-	-	-
	足利	足利市	-	-	-	-	-	10	152	183	63	10	-	-	418	446	93.7	0.3	
		計	-	-	-	-	-	10	152	183	63	10	-	-	418	446	93.7	0.3	
	益子	益子町	1,249	953	1,535	1,469	2,026	1,269	1,099	1,975	1,584	1,639	1,935	1,441	18,174	21,074	86.2	11.6	
		計	1,249	953	1,535	1,469	2,026	1,269	1,099	1,975	1,584	1,639	1,935	1,441	18,174	21,074	86.2	11.6	
	前日光	旧鹿沼市	230	417	647	243	496	368	533	397	331	540	167	126	4,495	4,297	104.6	2.9	
		旧粟野町	12	68	71	78	549	681	969	874	623	375	101	6	4,407	2,786	158.2	2.8	
		旧足尾町	-	-	-	-	-	-	-	-	-	-	-	-	-	-	-	-	-
		計	242	485	718	321	1,045	1,049	1,502	1,271	954	915	268	132	8,902	7,083	125.7	5.7	
	那珂川	茂木町	224	267	393	490	848	879	1,356	1,840	1,256	995	476	329	9,353	7,378	126.8	6.0	
		市貝町	-	-	-	-	-	-	-	-	-	-	-	-	-	-	-	-	-
		旧烏山町	121	58	188	306	526	89	263	408	288	229	223	188	2,887	5,445	53.0	1.8	
		計	345	325	581	796	1,374	968	1,619	2,248	1,544	1,224	699	517	12,240	12,823	95.5	7.8	
八溝	旧馬頭町	4,221	3,228	3,471	3,033	3,247	3,393	2,979	3,617	3,224	3,350	4,060	3,907	41,730	43,056	96.9	26.7		
	旧小川町	-	-	-	-	-	-	-	-	-	-	-	-	-	-	-	-	-	
	旧湯津上村	-	7	-	11	14	-	4	25	11	6	4	24	106	147	72.1	0.1		
	旧黒羽町	504	411	1,705	280	787	724	2,235	1,287	911	820	572	1,201	11,437	12,953	88.3	7.3		
	那須町	3,892	3,525	4,457	4,570	5,638	4,881	5,499	6,379	4,721	4,930	4,902	4,291	57,685	55,811	103.4	36.9		
	計	8,617	7,171	9,633	7,894	9,686	8,998	10,717	11,308	8,867	9,106	9,538	9,423	110,958	111,967	99.1	71.0		
平成21年(2009)計		10,707	9,116	12,792	10,665	14,604	12,428	16,546	18,085	13,481	13,348	12,697	11,718	156,187	160,175	97.5	100.0		
構成比		6.9	5.8	8.2	6.8	9.4	8.0	10.6	11.6	8.6	8.5	8.1	7.5	100.0					
平成20年(2008)計		10,561	9,390	13,348	11,537	14,894	12,711	16,199	21,214	12,105	13,334	13,106	11,776	160,175					
対前年比		101.4	97.1	95.8	92.4	98.1	97.8	102.1	85.3	111.4	100.1	96.9	99.5	97.5					

エ 分類別観光客宿泊数

	分類	平成21年(2009)	平成20年(2008)	対前年比	増減	構成比
日光国立公園区域	旅館・ホテル	5,131,114	5,332,666	96.2	△ 201,552	65.4
	ビジネスホテル	0	0	0.0	0	0.0
	民宿・ペンション	327,031	348,116	93.9	△ 21,085	4.2
	公的施設	171,296	168,499	101.7	2,797	2.2
	キャンプ場	113,655	109,180	104.1	4,475	1.4
	その他	367,665	396,088	92.8	△ 28,423	4.7
	計	6,110,761	6,354,549	96.2	△ 243,788	77.9
県立自然公園区域	旅館・ホテル	109,543	109,078	100.4	465	1.4
	ビジネスホテル	0	0	0.0	0	0.0
	民宿・ペンション	15,130	14,536	104.1	594	0.2
	公的施設	12,880	15,502	83.1	△ 2,622	0.2
	キャンプ場	4,661	5,850	79.7	△ 1,189	0.1
	その他	13,973	15,209	91.9	△ 1,236	0.2
	計	156,187	160,175	97.5	△ 3,988	2.0
その他区域	旅館・ホテル	518,831	559,536	92.7	△ 40,705	6.6
	ビジネスホテル	797,482	800,864	99.6	△ 3,382	10.2
	民宿・ペンション	6,590	8,606	76.6	△ 2,016	0.1
	公的施設	132,911	133,818	99.3	△ 907	1.7
	キャンプ場	104,655	153,271	68.3	△ 48,616	1.3
	その他	20,732	30,882	67.1	△ 10,150	0.3
	計	1,581,201	1,686,976	93.7	72,075	20.1
県計	旅館・ホテル	5,759,488	6,001,280	96.0	△ 241,792	73.4
	ビジネスホテル	797,482	800,864	99.6	△ 3,382	10.2
	民宿・ペンション	348,751	371,258	93.9	△ 22,507	4.4
	公的施設	317,087	317,819	99.8	△ 732	4.0
	キャンプ場	222,971	268,301	83.1	△ 45,330	2.8
	その他	402,370	442,179	91.0	△ 39,809	5.1
	計	7,848,149	8,201,700	95.7	△ 175,701	100.0

※ 集計手法により、端数が生じるため計が合わないことがある。

オ 外国人の月別宿泊数

(7) 国・地域別

(単位：人、%)

		1月	2月	3月	4月	5月	6月	7月	8月	9月	10月	11月	12月	H21合計 (2009)	構成 割合	H20合計 (2008)	対前年比
アジア州	韓国	547	520	712	689	917	537	970	742	652	868	821	831	8,806	8.7	14,341	61.4
	台湾	1,866	826	1,205	2,291	957	421	902	918	751	3,515	2,864	1,005	17,521	17.2	26,762	65.5
	中国(大陸)	508	792	553	1,029	529	1,211	667	611	777	941	878	1,061	9,557	9.4	12,901	74.1
	香港	891	340	369	1,281	432	354	701	545	496	793	686	864	7,752	7.6	16,025	48.4
	その他アジア	356	297	791	1,092	595	573	679	509	510	1,817	1,481	1,060	9,760	9.6	11,763	83.0
北米州	USA	532	576	1,045	1,490	829	1,079	1,392	971	1,753	1,528	1,102	1,106	13,403	13.2	23,900	56.1
	その他	67	36	114	142	140	95	204	88	218	159	105	126	1,494	1.5	983	152.0
ヨーロッパ州		741	670	772	1,282	950	565	975	1,201	865	1,747	1,701	608	12,077	11.9	17,042	70.9
南アメリカ州		69	36	27	59	30	45	16	38	194	101	65	40	720	0.7	385	187.0
大洋州		166	227	192	588	199	202	160	245	261	357	299	293	3,189	3.1	4,500	70.9
その他の州		112	58	84	303	113	82	102	143	130	183	96	98	1,504	1.5	1,013	148.5
不明		841	748	1,401	885	677	922	987	1,406	2,454	2,269	1,821	1,410	15,821	15.6	6,905	229.1
H21(2009)合計		6,696	5,126	7,265	11,131	6,368	6,086	7,755	7,417	9,061	14,278	11,919	8,502	101,604	100.0	136,520	74.4
構成割合		6.6	5.0	7.2	11.0	6.3	6.0	7.6	7.3	8.9	14.1	11.7	8.4	100.0			
H20(2008)合計		8,628	11,195	11,069	17,178	10,060	12,399	12,042	9,171	10,833	15,251	12,292	6,402	136,520			

※ その他の州はアフリカ州、ロシア連邦及びNIS諸国を指す。

(イ) 市町別

		1月	2月	3月	4月	5月	6月	7月	8月	9月	10月	11月	12月	H21合計 (2009)	構成 割合	H20合計 (2008)	対前年比
宇都宮市		1,974	1,552	2,599	2,421	1,339	2,380	1,948	2,104	4,630	4,377	3,780	2,190	31,294	30.8	40,118	78.0
足利市		159	115	225	108	91	97	193	168	52	61	129	79	1,477	1.5	1,914	77.2
佐野市		16	18	24	60	23	15	19	14	29	49	25	20	312	0.3	658	47.4
日光市		4,322	3,211	4,031	7,341	4,528	3,402	5,208	4,645	4,047	7,885	6,595	5,615	60,830	59.9	83,385	73.0
	うち旧日光市	2,226	2,206	2,873	3,873	3,251	2,599	3,389	3,368	2,652	4,149	3,217	2,574	36,377	35.8	36,626	99.3
	うち旧今市市	8	19		26	7	5	28	34	14	74	73	11	299	0.3	337	88.7
	うち旧栗山村	69	16	76	60	80	82	40	100	64	132	100	178	997	1.0	1,956	51.0
	うち旧藤原町	2,019	970	1,082	3,382	1,190	716	1,751	1,143	1,317	3,530	3,205	2,852	23,157	22.8	44,466	52.1
那須塩原市		72	157	307	256	90	46	135	212	88	840	368	184	2,755	2.7	4,618	59.7
	うち旧黒磯市	17	25	20	16	30	28	44	42	17	21	20	27	307	0.3	269	114.1
	うち旧塩原町	50	122	278	229	54	7	72	161	57	803	331	120	2,284	2.2	2,689	84.9
	うち旧西那須野町	5	10	9	11	6	11	19	9	14	16	17	37	164	0.2	1,660	9.9
益子町		4		15	120	22	9	17	20	19	27	33	8	294	0.3	420	70.0
茂木町		6	6	6	220	18	19	41	24	54	28	50		472	0.5	241	195.9
那須町		143	67	58	605	257	118	194	230	142	1,011	939	406	4,170	4.1	5,166	80.7
H21(2009)合計		6,696	5,126	7,265	11,131	6,368	6,086	7,755	7,417	9,061	14,278	11,919	8,502	101,604	100.0	136,520	74.4
構成割合		6.6	5.0	7.2	11.0	6.3	6.0	7.6	7.3	8.9	14.1	11.7	8.4	100.0			
H20(2008)合計		8,628	11,195	11,069	17,178	10,060	12,399	12,042	9,171	10,833	15,251	12,292	6,402	136,520			

外国人の月別宿泊数の特徴

月別で見ると、紅葉時期である10月の宿泊数が最も多く、ついで11月が多い。対前年比で見ると、12月は増加したが、それ以外は減少となっている。全体として、前半は減少幅が大きかったが、後半になって減少幅は縮小した。

国・地域別宿泊数をみると、韓国は、来客数が1,000人を超えた月はなく、特に1月・2月及び6月は500人台に留まった。

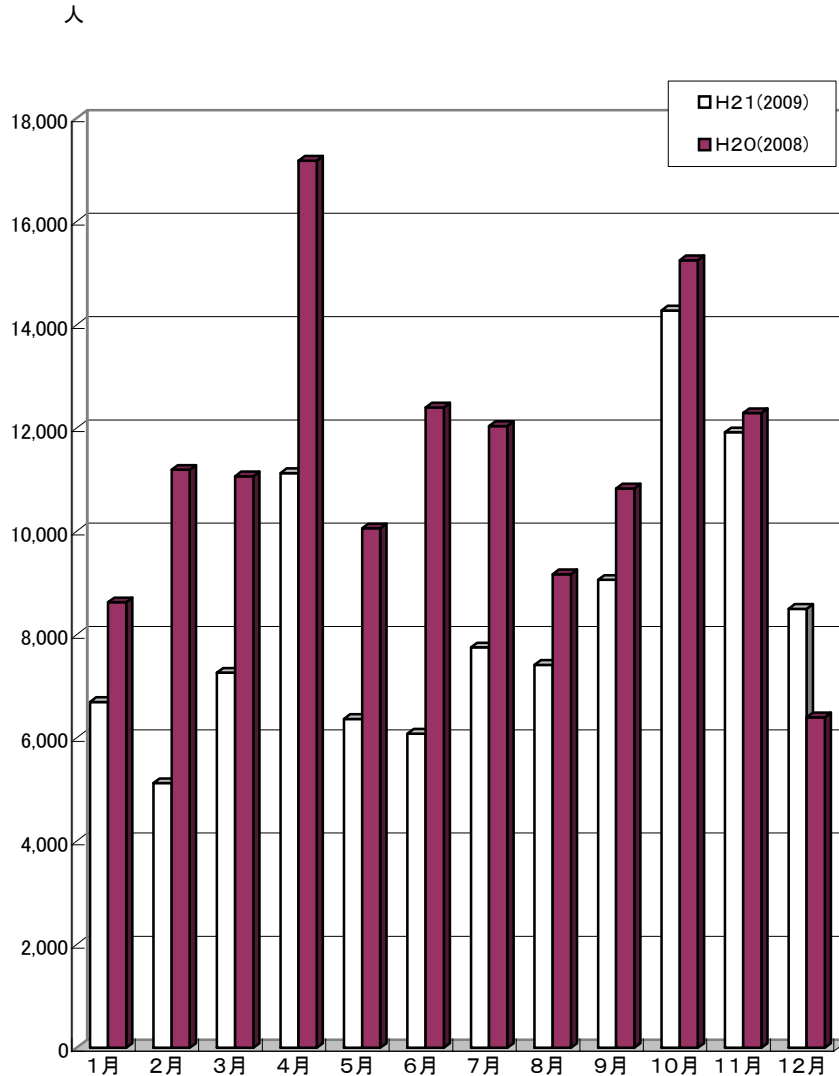
台湾は、10月が3,000人を超え、4月・11月も2,000人を超えたが、1,000人を割り込む月もあった。

中国(大陸)は、4月・6月及び12月以外は1,000人を下回った。

香港は、4月を除き1,000人を割り込み、対前年比で5割を下回った。

アメリカ合衆国は、3月以降は5月・8月を除き各月1,000人以上であったが、1月及び2月は500人台に留まった。

図一〇 月別外国人宿泊数（前年比較）



(3) 気象・交通

ア 気象

(a) 宇都宮・日光・那須の気象状況(月次)

(単位:°C、mm、時間)

区分	年	1月	2月	3月	4月	5月	6月	7月	8月	9月	10月	11月	12月	年	備考	
宇都宮	平均気温	H20	2.7	2.6	8.2	13.1	17.3	20.5	25.4	25.1	22.5	17.1	10.1	6.4	14.3	
		H21	3.6	5.0	7.5	13.6	18.9	21.3	24.9	24.9	21.5	16.6	10.8	6.0	14.6	
	降水量	H20	17.0	30.0	78.5	185.5	190.0	146.0	32.0	516.5	169.0	114.0	75.0	43.0	1,596.5	
		H21	108.0	44.5	84.0	191.5	93.5	129.0	212.0	137.0	33.5	183.0	125.0	53.0	1,394.0	
	日照時間	H20	203.7	220.5	191.9	169.5	154.6	112.8	107.9	97.6	124.5	158.1	153.8	198.4	1,893.3	
		H21	183.2	168.8	196.7	215.4	158.3	92.8	73.3	114.8	136.8	160.9	127.1	198.1	1,826.2	
奥日光	平均気温	H20	-4.4	-5.7	0.7	5.5	9.5	13.0	18.2	17.8	15.1	9.5	3.4	0.1	6.9	
		H21	-3.4	-1.7	-0.9	5.6	11.1	14.1	18.3	18.1	13.8	9.3	4.5	-0.8	7.3	
	降水量	H20	21.0	36.0	92.5	304.5	327.0	225.5	160.0	482.5	167.5	142.0	77.0	69.5	2,105.0	
		H21	106.0	65.5	108.5	174.0	116.0	185.5	300.0	235.0	32.5	324.0	165.0	77.0	1,889.0	
	日照時間	H20	148.4	167.0	183.5	173.1	144.5	105.7	121.2	93.1	116.4	122.5	141.4	152.8	1,669.6	
		H21	159.2	163.6	190.8	221.2	171.7	116.0	72.9	124.7	118.8	136.6	132.1	142.3	1,749.9	
那須	平均気温	H20	-2.2	-2.9	3.2	8.1	12.2	15.5	20.4	20.1	17.3	12.1	5.4	2.5	9.3	
		H21	-0.8	-0.2	2.0	8.2	14.0	16.7	20.2	19.9	15.9	11.8	6.8	1.4	9.7	
	降水量	H20	28.0	29.0	109.5	204.5	253.5	194.5	205.0	514.0	284.0	151.0	92.5	72.5	2,138.0	
		H21	97.0	47.0	123.5	190.0	102.5	129.5	435.5	378.5	22.0	238.0	137.0	70.5	1,971.0	
	日照時間	H20	116.8	127.5	189.7	162.5	153.2	131.2	106.1	86.0	114.6	143.3	123.8	141.7	1,596.4	
		H21	114.8	144.5	185.0	197.1	172.3	116.6	72.2	96.1	125.0	121.0	120.4	124.0	1,589.0	

(b) 県内各地の気象状況

(単位:°C、mm、時間)

区分	年	那須	五十里	黒磯	土呂部	大田原	奥日光	今市	塩谷	那須烏山	鹿沼	宇都宮	真岡	佐野	小山	備考
平均気温	H20	9.3	9.9	11.9	7.8	12.5	6.9	11.7	13.0	13.0	13.1	14.3	13.3	14.2	14.4	
	H21	9.7	10.1	12.2	8.1	13.1	7.3	12.1	12.5	13.1	13.4	14.6	13.6	14.5	14.7	
降水量	H20	2,138.0	1,797.0	1,840.5	1,521.5	1,677.0	2,105.0	2,271.5	1,773.0	1,304.0	1,854.5	1,596.5	1,418.5	1,248.0	1,384.0	
	H21	1,971.0	1,401.5	1,658.0	1,330.5	1,436.0	1,889.0	1,909.5	1,507.0	1,281.5	1,439.5	1,394.0	1,127.5	1,080.5	1,274.5	
日照時間	H20	1,596.4	1,447.2	1,764.2	1,399.8	1,904.4	1,669.6	1,668.0	1,832.4	1,624.1	1,838.0	1,893.3	1,674.4	1,839.1	1,829.8	
	H21	1,589.0	1,424.4	1,775.7	1,641.3	1,872.5	1,749.9	1,655.9	1,824.8	1,581.6	1,855.4	1,826.2	1,778.1	1,900.9	1,826.3	

資料:宇都宮地方気象台

イ 交通

(a)東北道IC出入台数

(単位:台)

	年 月	1月	2月	3月	4月	5月	6月	7月	8月	9月	10月	11月	12月	計
ス 那 マ 須 ー 高 ト 原	H17年	-	-	-	-	-	-	-	-	-	-	-	-	-
	H18年	-	-	-	-	-	-	-	-	-	-	-	-	-
	H19年	-	-	-	5,400	8,959	5,940	6,045	9,827	6,870	7,874	5,850	5,456	62,221
	H20年	8,835	8,439	8,370	5,700	10,726	6,690	7,378	10,230	8,100	12,865	9,270	6,231	102,834
	H21年	10,757	10,472	10,819	10,590	19,499	13,470	13,981	21,235	19,200	18,135	15,180	9,052	172,390
那 須	H17年	132,463	125,664	169,260	177,450	226,827	180,960	239,847	340,473	225,450	233,957	206,640	149,420	2,408,411
	H18年	135,160	128,240	183,675	179,820	222,766	183,660	215,450	316,572	218,370	240,405	207,030	164,672	2,395,820
	H19年	145,917	142,240	185,163	194,550	227,168	193,350	212,350	322,741	227,940	231,942	201,210	158,162	2,442,733
	H20年	140,988	128,615	192,262	191,400	228,439	182,190	222,766	316,510	226,680	247,504	222,810	164,238	2,464,402
	H21年	147,529	135,156	192,758	179,490	236,809	186,510	215,109	312,542	238,290	231,322	198,360	146,940	2,420,815
黒 磯 板 室	H17年	-	-	-	-	-	-	-	-	-	-	-	-	-
	H18年	-	-	-	-	-	-	-	-	-	-	-	-	-
	H19年	-	-	-	-	-	-	-	-	-	-	-	-	-
	H20年	-	-	-	-	-	-	-	-	-	-	-	-	-
	H21年	-	-	8,172	80,100	97,092	80,160	95,170	115,971	98,790	92,504	92,250	76,198	836,407
宇 都 宮	H17年	325,469	302,428	381,951	390,090	446,648	412,500	530,844	620,434	457,440	543,740	537,120	389,267	5,337,931
	H18年	348,905	332,388	429,040	419,520	459,761	415,890	453,530	544,701	452,880	577,158	510,900	398,660	5,343,333
	H19年	369,241	356,244	430,125	428,670	475,974	445,920	449,438	554,838	469,590	546,313	512,880	394,692	5,433,925
	H20年	369,458	338,807	433,256	420,450	461,621	413,520	460,412	522,598	457,710	597,153	516,090	401,481	5,392,556
	H21年	379,254	344,932	433,101	434,310	497,860	457,560	490,637	564,820	515,220	612,746	521,850	419,213	5,671,503
佐 野 藤 岡	H17年	812,851	715,428	865,210	843,570	900,209	808,980	861,242	915,120	850,140	884,337	881,070	870,976	10,209,133
	H18年	844,130	750,232	968,440	886,140	922,777	842,640	888,987	956,536	891,000	915,988	893,970	898,504	10,659,344
	H19年	889,762	793,772	964,038	909,960	942,059	870,180	889,483	971,509	907,770	928,574	901,110	889,979	10,858,196
	H20年	868,062	770,791	962,705	913,500	934,216	833,790	907,587	943,051	895,590	935,239	907,290	898,907	10,770,728
	H21年	918,065	796,320	960,938	949,590	994,883	918,270	983,661	1,069,996	980,130	998,510	977,640	975,694	11,523,697

(b) 有料道路通行量

(単位:台)

IC名	年月	1月	2月	3月	4月	5月	6月	7月	8月	9月	10月	11月	12月	計
宇都宮鹿沼	H17年	125,495	112,494	134,285	129,887	134,578	127,238	136,680	134,589	125,453	133,820	129,960	131,202	1,555,681
	H18年	119,281	113,115	133,888	126,216	129,194	124,384	130,845	132,311	123,549	129,462	125,162	128,440	1,515,847
	H19年	119,012	110,826	130,795	126,163	128,310	123,050	128,514	131,940	121,640	126,678	121,329	124,505	1,492,762
	H20年	115,201	109,962	123,724	116,126	116,822	111,047	120,337	118,690	112,045	116,773	111,940	113,170	1,385,837
	H21年	105,488	94,988	111,407	106,864	111,117	107,184	114,843	113,309	104,899	108,344	103,151	108,783	1,290,377
鬼怒川	H17年	37,653	32,483	37,242	37,194	54,041	41,168	46,342	74,585	47,846	65,038	67,873	40,152	581,617
	H18年	37,265	31,760	42,948	40,789	51,034	37,334	39,451	68,132	41,515	64,735	61,377	35,193	551,533
	H19年	36,573	35,733	39,117	39,721	48,567	37,853	38,482	70,103	42,716	56,987	59,641	34,404	539,897
	H20年	33,774	31,303	35,133	32,259	43,177	33,372	36,103	61,304	38,134	60,536	54,737	31,676	491,508
	H21年	30,131	26,434	31,285	29,150	40,313	31,343	34,079	59,194	40,311	56,960	45,851	28,856	453,907
日光宇都宮	H17年	—	—	—	—	—	—	594,857	726,873	586,817	782,965	753,788	500,782	3,946,082
	H18年	488,681	447,354	563,428	572,603	613,480	535,696	599,799	761,712	610,179	889,101	714,621	540,632	7,337,286
	H19年	528,752	489,992	583,441	601,709	675,077	615,826	620,221	843,581	683,279	855,569	764,723	559,663	7,821,833
	H20年	547,699	490,073	592,915	596,824	665,049	580,622	660,653	771,811	663,521	973,766	758,099	564,911	7,865,943
	H21年	557,218	485,903	595,435	609,536	709,743	629,228	701,383	842,466	777,061	980,319	756,506	595,403	8,240,201

(c) その他

(単位:人)

	年月	1月	2月	3月	4月	5月	6月	7月	8月	9月	10月	11月	12月	計
華厳の滝 エレベーター	H17年	13,916	15,375	23,666	35,209	92,554	81,305	74,174	102,583	85,501	139,871	121,340	16,438	801,932
	H18年	15,968	31,952	28,685	40,082	93,979	75,134	75,548	108,012	88,233	142,852	116,126	23,328	839,899
	H19年	19,798	20,873	35,570	47,682	96,353	91,801	71,363	134,745	101,134	136,294	118,425	31,255	905,293
	H20年	23,488	22,707	38,685	43,643	86,465	88,507	83,776	117,431	101,637	153,280	113,325	29,897	902,841
	H21年	18,886	16,156	34,897	35,861	86,520	84,774	82,746	109,938	105,169	142,163	104,169	28,266	849,545
明智平 ロープウェイ	H17年	2,639	2,540	4,274	11,351	24,391	11,013	13,297	21,766	15,003	37,681	45,077	3,978	193,010
	H18年	2,762	2,786	4,351	9,720	19,900	7,645	8,658	30,914	16,061	46,638	35,858	6,946	192,239
	H19年	5,310	3,938	5,092	13,775	28,922	16,520	7,789	41,319	19,858	46,257	44,610	5,295	238,685
	H20年	4,396	180	—	3,713	19,878	12,783	15,396	22,931	22,889	40,650	30,796	6,865	180,477
	H21年	4,629	2,892	6,283	13,237	21,866	12,719	13,796	27,027	24,294	56,331	32,640	6,393	222,107
霧降高原夏山 リフト	H17年	—	—	—	516	4,356	12,628	43,460	7,772	2,933	2,572	921	—	75,158
	H18年	—	—	—	188	3,864	7,821	32,309	8,915	2,710	4,900	1,250	—	61,957
	H19年	—	—	—	564	3,839	10,964	24,494	11,188	2,199	4,451	917	—	58,616
	H20年	—	—	—	172	2,768	8,113	41,317	6,043	2,232	6,309	941	—	67,895
	H21年	—	—	—	164	3,656	12,536	36,823	6,575	3,211	3,600	273	—	66,838
那須 ロープウェイ	H17年	—	—	641	24,182	57,701	47,328	51,927	94,326	60,696	109,531	56,672	—	503,004
	H18年	—	—	5,591	16,469	52,530	37,711	39,378	96,784	55,590	105,170	50,995	—	460,218
	H19年	—	—	6,077	21,797	56,078	40,044	33,329	104,794	51,895	105,215	45,350	—	464,579
	H20年	—	—	2,476	14,153	42,438	35,541	45,398	65,476	50,749	118,883	35,680	—	410,794
	H21年	—	—	3,005	14,922	44,373	29,570	35,987	75,196	59,002	88,609	34,276	—	384,940

資料:(a)月刊誌「高速道路と自動車」、(b)県道路公社、(c)日光市、那須町

注) 1.日塩有料道路は、「竜王峡ライン」と「もみじライン」の合計となります。

2.平成17年6月28日、日光宇都宮道路は旧日本道路公団より、県道路公社に引き継がれました。