

平成 22 年 (2010)  
栃木県観光客入込数・宿泊数  
推定調査結果



栃木県産業労働観光部観光交流課



# 目 次

	頁
I 調査の概要	1
II 調査結果の概要	4
1 観光客入込数について	4
2 観光客宿泊数について	4
3 外国人宿泊数について	5
図-1 観光客入込数・宿泊数の推移（平成2～22年）	6
III 調査結果資料	7
1 市町村別観光客入込数	7
図-2 観光客入込数の推移（平成18～22年）	8
図-3 市町村別観光客入込数（上位20市町村）	8
2 市町村別観光客宿泊数	9
図-4 観光客宿泊数の推移（平成18～22年）	10
図-5 市町村別観光客宿泊数（上位10市町村）	10
3 市町村別外国人宿泊数	11
図-6 市町村別外国人宿泊数	12
4 観光客入込数の推移と主な出来事	13
5 参考資料	
(1) 観光客入込数	15
ア 市町村別・月別	15
図-7 月別観光客入込数（前年比較）	17
イ 日光国立公園の月別入込数	18
ウ 県立自然公園の月別入込数	19
エ 分類別観光客入込数	20
オ 主要施設入込数	21
(2) 観光客宿泊数	25
ア 市町村別・月別	25
図-8 月別観光客宿泊数（前年比較）	27
イ 日光国立公園の月別宿泊数	28
ウ 県立自然公園の月別宿泊数	29
エ 分類別観光客宿泊数	30
オ 外国人の月別宿泊数	31
(ア) 国・地域別	31
(イ) 市町村別	31
図-9 月別外国人宿泊数	32
(3) 気象・交通	33
ア 気象	33
イ 交通	34



# I 調査の概要

## 1 調査の目的

この調査は、県内の観光客入込数及び宿泊数を推計し、観光客の動向を把握するとともに、本県観光施策の基礎資料とすることを目的とする。

## 2 調査対象期間

平成22（2010）年1月1日から12月31日までの1年間

## 3 調査方法

県内市町村を訪れた観光客について市町村が推計し、報告のあったものについて、県が分類集計したものである。

## 4 調査区分

各調査区分に含まれる市町村は、次のとおりである。

### (1) 日光国立公園

日光市(旧日光市・旧足尾町・旧栗山村・旧藤原町)・矢板市・那須塩原市(旧黒磯市・旧塩原町)・那須町

### (2) 県立自然公園

宇都宮県立自然公園・・・宇都宮市(旧宇都宮市)

太平山県立自然公園・・・栃木市(旧栃木市・旧大平町)・岩舟町

唐沢山県立自然公園・・・佐野市(旧佐野市・旧田沼町・旧葛生町)・岩舟町

足利県立自然公園・・・足利市

益子県立自然公園・・・益子町・茂木町

前日光県立自然公園・・・鹿沼市(旧鹿沼市・旧栗野町)・日光市(旧足尾町)

那珂川県立自然公園・・・茂木町・市貝町・那須烏山市(旧烏山町)

八溝県立自然公園・・・那珂川町(旧馬頭町・旧小川町)・大田原市(旧湯津上村・旧黒羽町)・那須町

★ 下線は、公園の区域には含まれるが、当該区域では入込数・宿泊数をカウントしていない市町村

### (3) 公園以外の地域

日光国立公園及び県立自然公園のいずれの区域にも属さない区域

## 5 調査対象

### (1) 観光客入込数

観光を目的とした入込数が年間1,000人以上あり、以下の①から⑧の各分類にあてはまるものを調査対象とする。

ただし、パチンコ、ボウリング等の都市レジャー施設、地元住民の利用が大半を占める飲食店・販売店、風俗営業店、コンサート(市町村が観光利用の対象として取り扱っている場合は除く。)等は、含まないこととする。

① 自然

優れた自然景観が鑑賞できる観光地点。

なお、山岳や高原などで観光地点が複数の市町村にまたがって存在する場合は、当該市町村ごとの境界で区切り、それぞれを観光地点として選定する。

② 文化・歴史

寺社、仏閣といった歴史的建造物・史跡、及び博物館や美術館、水族館といった見学施設のうち、観光利用の対象として取り扱っているもの

③ 産業観光

工場や牧場、農園など生産活動を行っている産業施設のうち、観光利用を目的として、一般の人々に開放している施設

④ スポーツ・レクリエーション施設

スポーツやレクリエーションを主目的に計画・整備された施設

ただし、小規模の施設、地元利用者が大半を占める施設は除外し、観光利用の対象として取り扱っているものに限定する。

⑤ 温泉

観光利用を目的とした温泉、及び温泉以外の入浴施設

⑥ 買物・食

観光土産品や地元特産物の販売、及び地域の名物料理を提供する施設

なお、地元利用者が大半を占める施設については除外し、観光利用の対象として取り扱っているものに限定する。

⑦ 行祭事・イベント

地元以外から集客が多く見込まれる大規模の行祭事・イベント

⑧ その他

観光利用を目的とした上記の①～⑦にあてはまらないもの

(2) 観光客宿泊数調査

ア 総括

市町村管内の全宿泊施設を対象とする。

なお、調査対象となる宿泊施設とは、管理者が明確で、管理者が常駐しており、毎日の利用者数を確実に把握することができ、室内の清掃等、宿泊に必要なサービスを営利目的で提供する観光客を宿泊させるための施設で、以下の①から⑤の各分類にあてはまるものとする。

① ホテル・旅館

ホテル、旅館、ビジネスホテル

② 民宿・ペンション等

民宿、ペンション、その他民営の宿泊施設

③ ユースホステル

④ 公共宿泊施設

⑤ キャンプ場

イ 外国人

来県する外国人の大半が訪れるとみられる「栃木県国際観光推進協議会」構成市町である宇都宮市、足利市、佐野市、日光市、那須塩原市、益子町、茂木町、

那須町の8市町的全宿泊施設を対象とし、外国人宿泊者数を調査することにより、本県を訪れる外国人観光客の動向を把握するものである。

なお、国・地域別の区分は、次のとおりである。

- ① アジア
  - (ア) 韓国
  - (イ) 台湾
  - (ウ) 中国（大陸）
  - (エ) 香港
  - (オ) その他のアジア
- ② 北アメリカ
  - (ア) 米国
  - (イ) その他の北アメリカ
- ③ ヨーロッパ
- ④ 南アメリカ
- ⑤ オセアニア
- ⑥ その他（アフリカ・ロシア連邦及びN I S諸国）
- ⑦ 不明

## 6 特記事項

- (1) 観光客入込数については、平成元年以来実施してきた調査方法について、観光形態が多様化する中、現状を反映していない部分が見受けられてきたので、平成15年分から新基準（※日本観光協会の全国観光統計基準）に移行した。

※ 新基準の内容：買物・食（観光利用の対象施設）、工場見学などを対象に加えた。併せて調査対象施設等についての基準を周知した。

- (2) 観光客宿泊数については、宇都宮市において平成16年から、市街地等の宿泊施設を観光の対象に加えたが、これを新基準と位置づけた。
- (3) 外国人宿泊数については、調査区域に平成18年調査から栃木県国際観光推進協議会に加盟することとなった足利市、佐野市、茂木町を加え、また、市町村合併により日光市に旧足尾町、那須塩原市に旧西那須野町を加えた。

（注1）端数処理の関係で合計等が一致しないことがある。

（注2）公表時点で合併している市町村は、調査時点での状況いかに関わらず、過去に遡及し、合算して記載した。

## Ⅱ 調査結果の概要

### 1 観光客入込数について

平成22年(2010)の観光客入込数は、8,522万人で、前年と比較して、181万人の増(対前年比102.2%)となった。

市町村別にみると、宇都宮市の1,353万人(県全体に対する構成比15.9%)が最も多く、次いで日光市の1,137万人、那須塩原市の1,036万人、佐野市の845万人、那須町の514万人の順となった。

前年と比較すると、平成21年中に開設した道の駅が通年での集計となった壬生町と西方町、とちぎ秋まつりの開催年に当たった栃木市など14市町で増加した。一方、那須塩原市、宇都宮市など13市町で減少した。

#### [参考]

月別にみると、夏休みの行楽シーズンである8月が最も多く、1,031万人(対前年比102.2%)、次いで5月の938万人、11月の811万人、10月の805万人、1月の778万人の順であった。月別の対前年比をみると、4月及び9月以外の月で増加となり、全体的に好調に推移した。

日光国立公園内の観光客入込数は、1,703万人(対前年比99.9%)で、前年より2.4万人の減少となった。県全体に対する構成比率は20.0%で、前年比0.4ポイントの減となった。また、8つの区域からなる県立自然公園の観光客の入込数は881万人(対前年比99.8%)で、前年より1.9万人の減少となった。

分類別での集計では、前年と比較し、買い物・食、文化・歴史、スポーツ・レクリエーション施設などで増加し、自然、温泉、産業観光で減少している。

### 2 観光客宿泊数について

平成22年の観光客宿泊数は、799万人で、前年と比較して、14万人の増(対前年比101.8%)と、3年振りに増加に転じた。

市町別にみると、日光市の361万人(県全体に対する構成比45.2%)が最も多く、次いで那須町の167万人、那須塩原市の109万人、宇都宮市の108万人の順となった。

前年と比較すると、日光市で11.6万人の増、宇都宮市で5.9万人の増、さくら市で2.6万人の増など12市町で増加した。一方、那須町で7.7万人の減、茂木町で0.4万人の減など12市町で減少した。

日光市を地区別でみると、藤原地区が9.9万人の増となったほか、日光地区で2.9万人の増となった。一方、栗山地区は1.2万人の減となった。

#### [参考]

月別にみると、夏休みの行楽シーズンである8月が最も多く、112万人(対前年比109.3%)、次いで10月の83万人、7月の74万人の順であった。月別の対前年比をみると、前年を上回った月が8つとなり、全体的に宿泊客は回復基調となった。

日光国立公園内の観光客宿泊数は、614万人(対前年比100.5%)で、前年より

2. 9万人の増加となった。県全体に対する構成比率は76.8%である。また、8つの区域からなる県立自然公園の観光客の宿泊数は、18万人（対前年比117.3%）で前年より2.7万人増加した。県全体に対する構成比は2.3%である。

分類別観光客宿泊数の集計によると、旅館・ホテルの利用者が最も多く594万人で、県全体における構成比率は74.4%であった。対前年比では、旅館・ホテル及びビジネスホテルで増加となった。

### 3 外国人宿泊数について

外国人宿泊数は、11.9万人で、対前年1.8万人の増（対前年比117.5%）と、3年振りに増加に転じた。県全体の宿泊数に占める割合は1.5%となっている。

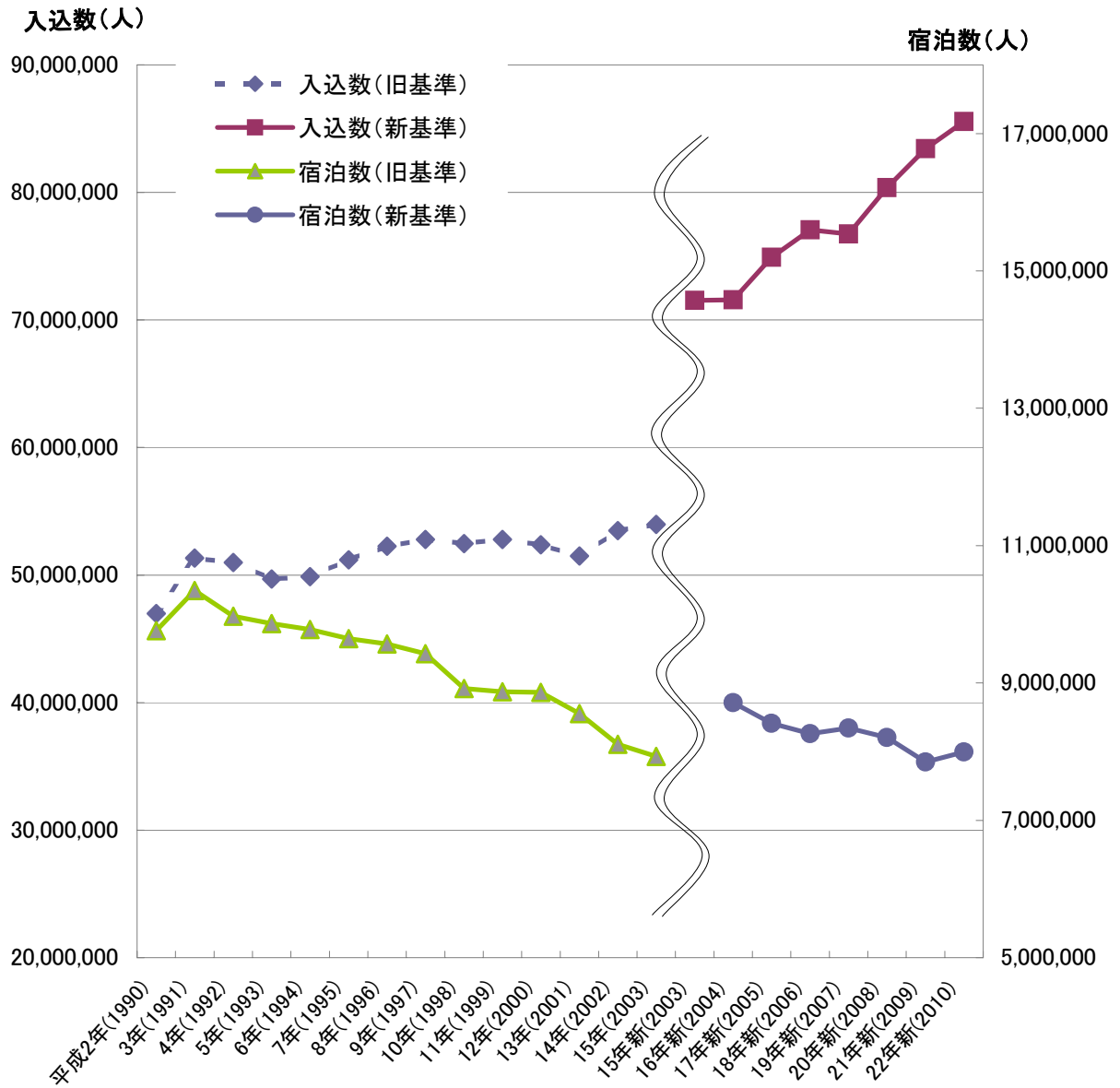
調査対象の8つの市町のうち、日光市の7.3万人が最も多く、次いで宇都宮市の2.8万人がなっており、両市で県全体の85.0%を占めている。

国・地域別では、台湾の2.3万人が最も多く、次いでヨーロッパの1.9万人、韓国の1.7万人、中国（香港含む）の1.6万人、アメリカ合衆国の1.4万人の順となった。

前年と比較すると、日光市で1.2万人の増、那須町で0.6万人の増など5市町で増加となった一方、宇都宮市の0.3万人の減など3市町で減少となった。



図一 観光客入込数・宿泊数の推移（平成2～22年）



### Ⅲ 調査結果資料

#### 1 市町村別観光客入込数

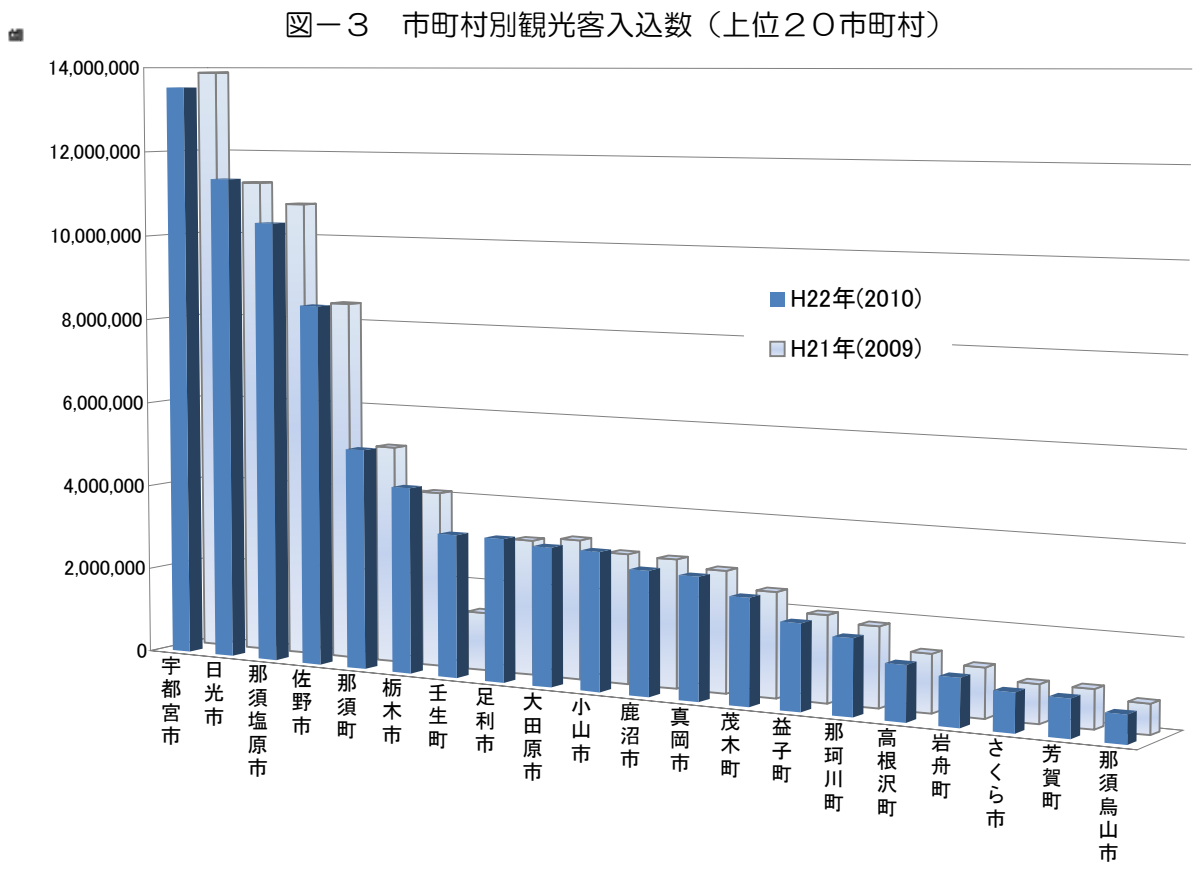
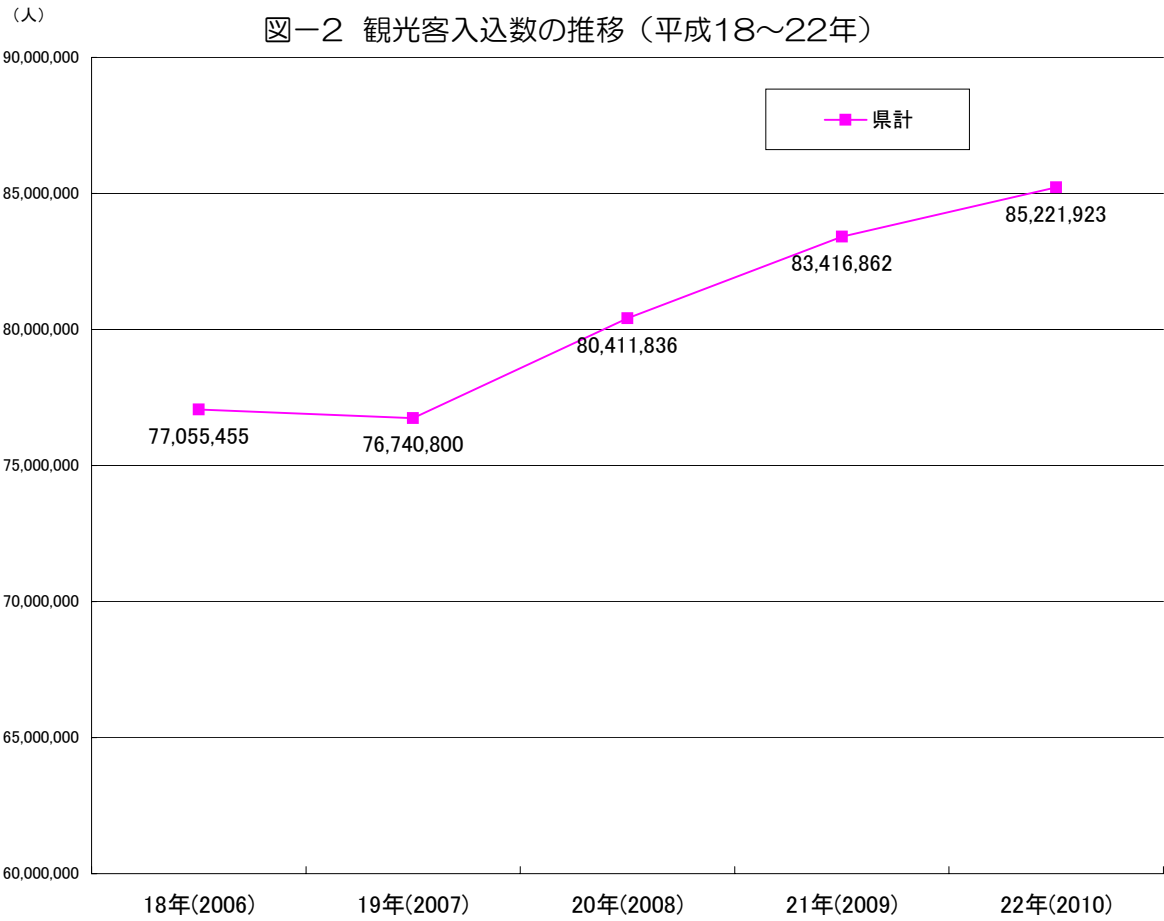
(単位:人・%)

市 町 村	平成18年 (2006)	平成19年 (2007)	平成20年 (2008)	平成21年 (2009)	平成22年 (2010)	前年比	構成比		
市	1 宇都宮市	13,778,544	13,208,687	13,837,335	13,879,095	13,530,783	97.5	15.9	1
	旧宇都宮市	13,202,700	12,607,700	13,203,000	13,302,900	12,910,900	97.1	15.1	
	旧上河内町	571,794	597,687	629,935	570,395	616,283	108.0	0.7	
	旧河内町	4,050	3,300	4,400	5,800	3,600	62.1	0.0	
	2 足利市	3,033,355	3,075,658	3,092,568	3,128,001	3,309,215	105.8	3.9	2
	3 栃木市	3,985,418	3,626,631	3,902,040	4,080,640	4,326,114	106.0	5.1	3
	旧栃木市	2,426,904	1,927,252	2,235,377	2,212,782	2,398,731	108.4	2.8	
	旧大平町	461,424	484,939	472,962	522,489	549,123	105.1	0.6	
	旧藤岡町	882,852	1,005,339	994,033	1,146,658	1,142,013	99.6	1.3	
	旧都賀町	214,238	209,101	199,668	198,711	236,247	118.9	0.3	
	4 佐野市	7,998,094	8,004,325	8,138,636	8,433,653	8,453,661	100.2	9.9	4
	旧佐野市	6,487,171	6,502,957	6,651,555	6,946,611	6,935,420	99.8	8.1	
	旧田沼町	1,348,014	1,361,181	1,349,057	1,368,432	1,393,495	101.8	1.6	
	旧葛生町	162,909	140,187	138,024	118,610	124,746	105.2	0.1	
5 鹿沼市	3,078,369	2,914,310	2,869,705	2,952,203	2,849,291	96.5	3.3	5	
旧鹿沼市	2,846,844	2,744,639	2,692,263	2,768,941	2,678,987	96.8	3.1		
旧粟野町	231,525	169,671	177,442	183,262	170,304	92.9	0.2		
6 日光市	11,395,828	11,634,105	11,273,327	11,251,062	11,373,865	101.1	13.3	6	
旧日光市	6,464,773	6,512,738	6,327,147	6,430,239	6,559,082	102.0	7.7		
旧今市市	2,045,129	1,997,461	1,910,312	1,902,632	1,774,033	93.2	2.1		
旧足尾町	302,531	296,171	261,257	250,475	247,372	98.8	0.3		
旧栗山村	571,417	526,842	485,276	438,845	419,988	95.7	0.5		
旧藤原町	2,011,978	2,300,893	2,289,335	2,228,871	2,373,390	106.5	2.8		
7 小山市	2,216,880	2,582,037	2,684,797	2,987,462	3,186,792	106.7	3.7	7	
8 真岡市	2,299,620	2,373,235	2,443,986	2,784,799	2,806,703	100.8	3.3	8	
旧真岡市	1,815,375	1,899,162	1,936,456	2,292,611	2,326,636	101.5	2.7		
旧二宮町	484,245	474,073	507,530	492,188	480,067	97.5	0.6		
9 大田原市	3,017,743	3,107,324	3,179,249	3,220,225	3,198,635	99.3	3.8	9	
旧大田原市	1,625,017	1,705,044	1,754,701	1,763,697	1,758,824	99.7	2.1		
旧湯津上村	508,562	497,521	497,975	507,207	489,818	96.6	0.6		
旧黒羽町	884,164	904,759	926,573	949,321	949,993	100.1	1.1		
10 矢板市	807,587	808,993	832,965	827,536	595,816	72.0	0.7	10	
11 那須塩原市	6,612,081	6,792,995	9,338,703	10,764,633	10,359,246	96.2	12.2	11	
旧黒磯市	1,590,959	1,628,805	4,422,594	5,995,706	5,620,366	93.7	6.6		
旧西那須野町	1,637,026	1,768,683	1,651,354	1,664,315	1,639,835	98.5	1.9		
旧塩原町	3,384,096	3,395,507	3,264,755	3,104,612	3,099,045	99.8	3.6		
12 さくら市	938,132	914,561	879,863	872,649	884,718	101.4	1.0	12	
旧氏家町	138,195	153,485	149,205	153,922	149,015	96.8	0.2		
旧喜連川町	799,937	761,076	730,658	718,727	735,703	102.4	0.9		
13 那須烏山市	806,334	713,247	656,094	672,356	639,294	95.1	0.8	13	
旧南那須町	304,760	256,798	225,037	224,558	219,182	97.6	0.3		
旧烏山町	501,574	456,449	431,057	447,798	420,112	93.8	0.5		
14 下野市	685,516	538,881	535,530	543,477	553,462	101.8	0.6	14	
旧南河内町	117,839	106,779	95,553	94,867	89,142	94.0	0.1		
旧石橋町	174,617	172,850	191,119	188,711	212,118	112.4	0.2		
旧国分寺町	393,060	259,252	248,858	259,899	252,202	97.0	0.3		
河内	15 上三川町	80,777	64,784	89,395	59,359	97,071	163.5	0.1	15
上都賀	16 西方町	3,960	3,840	4,000	53,000	314,200	592.8	0.4	16
芳賀	17 益子町	1,688,360	1,685,055	1,892,062	1,974,540	1,964,301	99.5	2.3	17
	18 茂木町	2,591,806	2,503,567	2,493,344	2,400,294	2,431,530	101.3	2.9	18
	19 市貝町	352,579	428,661	473,660	458,897	450,114	98.1	0.5	19
	20 芳賀町	877,830	862,800	887,939	874,121	865,546	99.0	1.0	20
下都賀	21 壬生町	1,085,011	1,050,835	1,116,685	1,342,024	3,315,914	247.1	3.9	21
	22 野木町	111,216	126,522	124,229	104,924	105,609	100.7	0.1	22
	23 岩舟町	1,017,839	1,100,911	1,026,405	1,125,210	1,088,381	96.7	1.3	23
塩谷	24 塩谷町	390,550	410,448	407,978	395,266	384,937	97.4	0.5	24
	25 高根沢町	1,337,047	1,371,070	1,382,506	1,318,827	1,258,805	95.4	1.5	25
那須	26 那須町	4,889,266	4,947,044	4,990,527	5,088,265	5,141,516	101.0	6.0	26
	27 那珂川町	1,975,713	1,890,274	1,858,308	1,824,344	1,736,404	95.2	2.0	27
	旧馬頭町	1,415,394	1,383,772	1,366,509	1,375,335	1,316,156	95.7	1.5	
旧小川町	560,319	506,502	491,799	449,009	420,248	93.6	0.5		
県 計	77,055,455	76,740,800	80,411,836	83,416,862	85,221,923	102.2	100.0		

## 2 市町村別観光客宿泊数

(単位:人・%)

市町村	平成18年 (2006)	平成19年 (2007)	平成20年 (2008)	平成21年 (2009)	平成22年 (2010)	前年比	構成比		
市	1 宇都宮市	979,885	1,011,698	1,073,193	1,017,860	1,077,209	105.8	13.5	1
	旧宇都宮市	977,687	1,008,972	1,071,021	1,016,408	1,076,719	105.9	13.5	
	旧上河内町								
	旧河内町	2,198	2,726	2,172	1,452	490	33.7	0.0	
	2 足利市	21,284	20,865	17,990	14,305	13,941	97.5	0.2	2
	3 栃木市	13,357	13,240	12,327	9,543	9,268	97.1	0.1	3
	旧栃木市	13,357	13,240	12,327	9,543	9,268	97.1	0.1	
	旧大平町								
	旧藤岡町								
	旧都賀町								
	4 佐野市	34,120	32,933	33,654	28,457	27,031	95.0	0.3	4
	旧佐野市	18,685	13,101	12,159	10,545	10,691	101.4	0.1	
	旧田沼町	4,811	9,556	10,547	6,462	6,077	94.0	0.1	
	旧葛生町	10,624	10,276	10,948	11,450	10,263	89.6	0.1	
5 鹿沼市	31,759	29,458	41,017	36,315	46,844	129.0	0.6	5	
旧鹿沼市	26,758	24,666	37,859	31,908	39,142	122.7	0.5		
旧粟野町	5,001	4,792	3,158	4,407	7,702	174.8	0.1		
6 日光市	3,756,843	3,822,332	3,695,682	3,496,716	3,613,069	103.3	45.2	6	
旧日光市	1,342,137	1,371,296	1,335,572	1,338,553	1,367,375	102.2	17.1		
旧今市市	79,020	78,259	81,416	86,026	86,092	100.1	1.1		
旧足尾町	14,527	14,074	11,299	9,646	9,656	100.1	0.1		
旧栗山村	373,475	344,341	317,171	286,140	274,504	95.9	3.4		
旧藤原町	1,947,684	2,014,362	1,950,224	1,776,351	1,875,442	105.6	23.5		
7 小山市	4,578	5,676	6,572	6,630	6,714	101.3	0.1	7	
8 真岡市	35,720	35,395	35,408	27,691	28,314	102.2	0.4	8	
旧真岡市	34,556	33,437	33,719	27,288	28,281	103.6	0.4		
旧二宮町	1,164	1,958	1,689	403	33	8.2	0.0		
9 大田原市	55,289	52,557	48,847	44,801	47,234	105.4	0.6	9	
旧大田原市	21,151	20,483	19,433	16,758	15,400	91.9	0.2		
旧湯津上村	11,001	11,056	11,301	11,693	11,759	100.6	0.1		
旧黒羽町	23,137	21,018	18,113	16,350	20,075	122.8	0.3		
10 矢板市	18,005	18,745	16,632	19,589	18,748	95.7	0.2	10	
11 那須塩原市	1,159,736	1,129,161	1,102,870	1,092,374	1,089,289	99.7	13.6	11	
旧黒磯市	197,256	181,752	170,750	163,553	156,902	95.9	2.0		
旧西那須野町	40,764	41,265	37,364	34,822	37,139	106.7	0.5		
旧塩原町	921,716	906,144	894,756	893,999	895,248	100.1	11.2		
12 さくら市	89,271	85,222	83,152	65,114	91,304	140.2	1.1	12	
旧氏家町	15,218	13,281	11,886	9,739	4,087	42.0	0.1		
旧喜連川町	74,053	71,941	71,266	55,375	87,217	157.5	1.1		
13 那須烏山市	61,910	62,341	62,029	50,327	54,540	108.4	0.7	13	
旧南那須町	41,234	40,603	36,958	28,732	21,402	74.5	0.3		
旧烏山町	20,676	21,738	25,071	21,595	33,138	153.5	0.4		
14 下野市	371	340	170	158	141	89.2	0.0	14	
旧南河内町									
旧石橋町	371	340	170	158	141	89.2	0.0		
旧国分寺町									
河内	15 上三川町								15
上都賀	16 西方町	360	270	300	300	87	29.0	0.0	16
芳賀	17 益子町	30,104	23,460	21,225	18,399	18,574	101.0	0.2	17
	18 茂木町	120,081	95,052	93,110	78,181	73,970	94.6	0.9	18
	19 市貝町	985	1,153	1,232	1,088	1,078	99.1	0.0	19
	20 芳賀町	12	34	165	280	355	126.8	0.0	20
下都賀	21 壬生町	208	38	80	68				21
	22 野木町								22
	23 岩舟町								23
塩谷	24 塩谷町	8,735	9,892	8,510	8,724	10,037	115.1	0.1	24
	25 高根沢町	9,071	9,731	9,561	8,738	8,178	93.6	0.1	25
那須	26 那須町	1,770,510	1,831,521	1,777,545	1,743,629	1,666,704	95.6	20.9	26
	27 那珂川町	61,139	54,422	60,429	78,862	86,935	110.2	1.1	27
	旧馬頭町	51,608	45,544	44,149	46,828	54,761	116.9	0.7	
旧小川町	9,531	8,878	16,280	32,034	32,174	100.4	0.4		
県計	8,263,333	8,345,537	8,201,700	7,848,149	7,989,564	101.8	100.0		



(人)

図-4 観光客宿泊数の推移（平成18～22年）

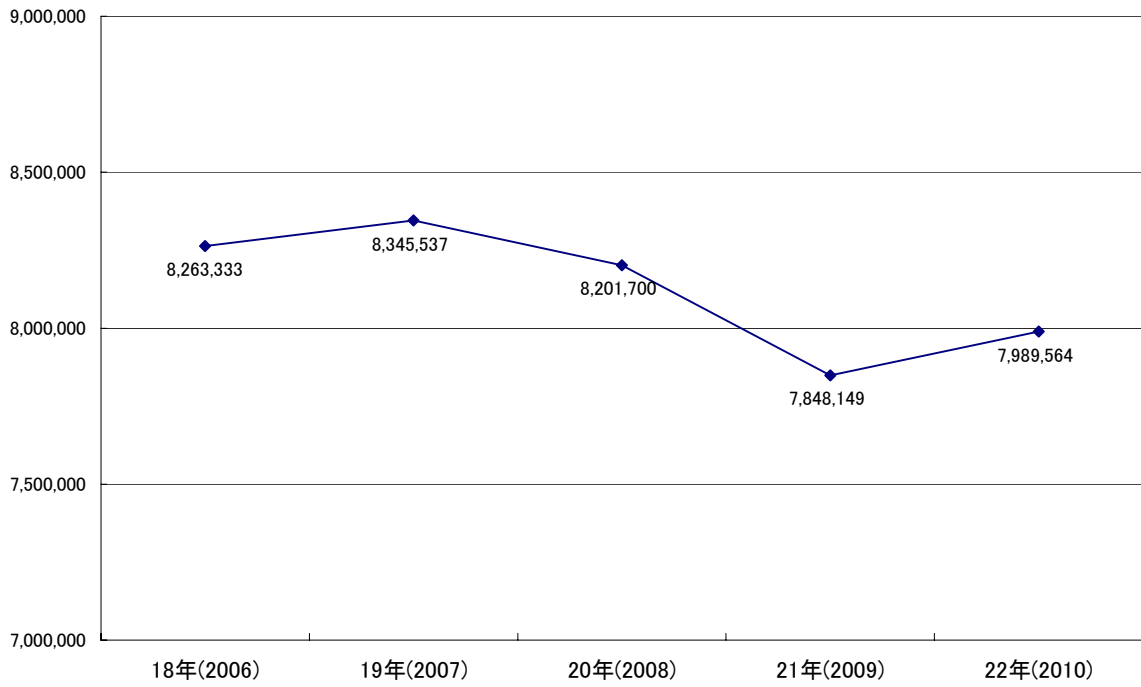
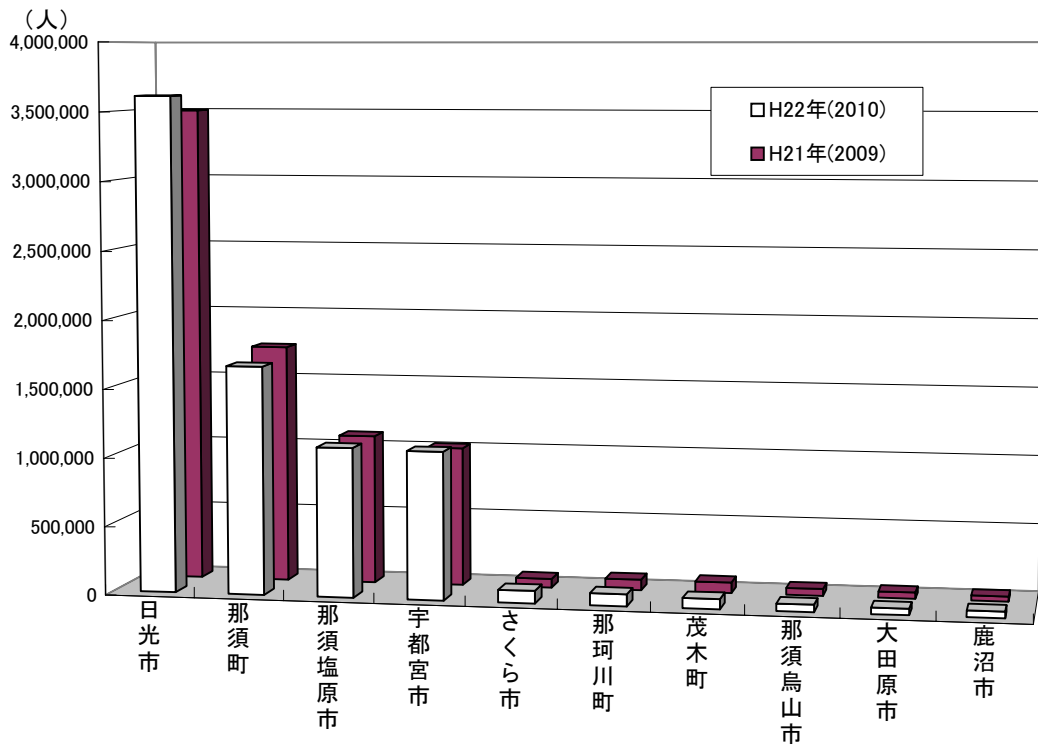


図-5 市町村別観光客宿泊数（上位10市町村）



### 3 市町村別外国人宿泊数

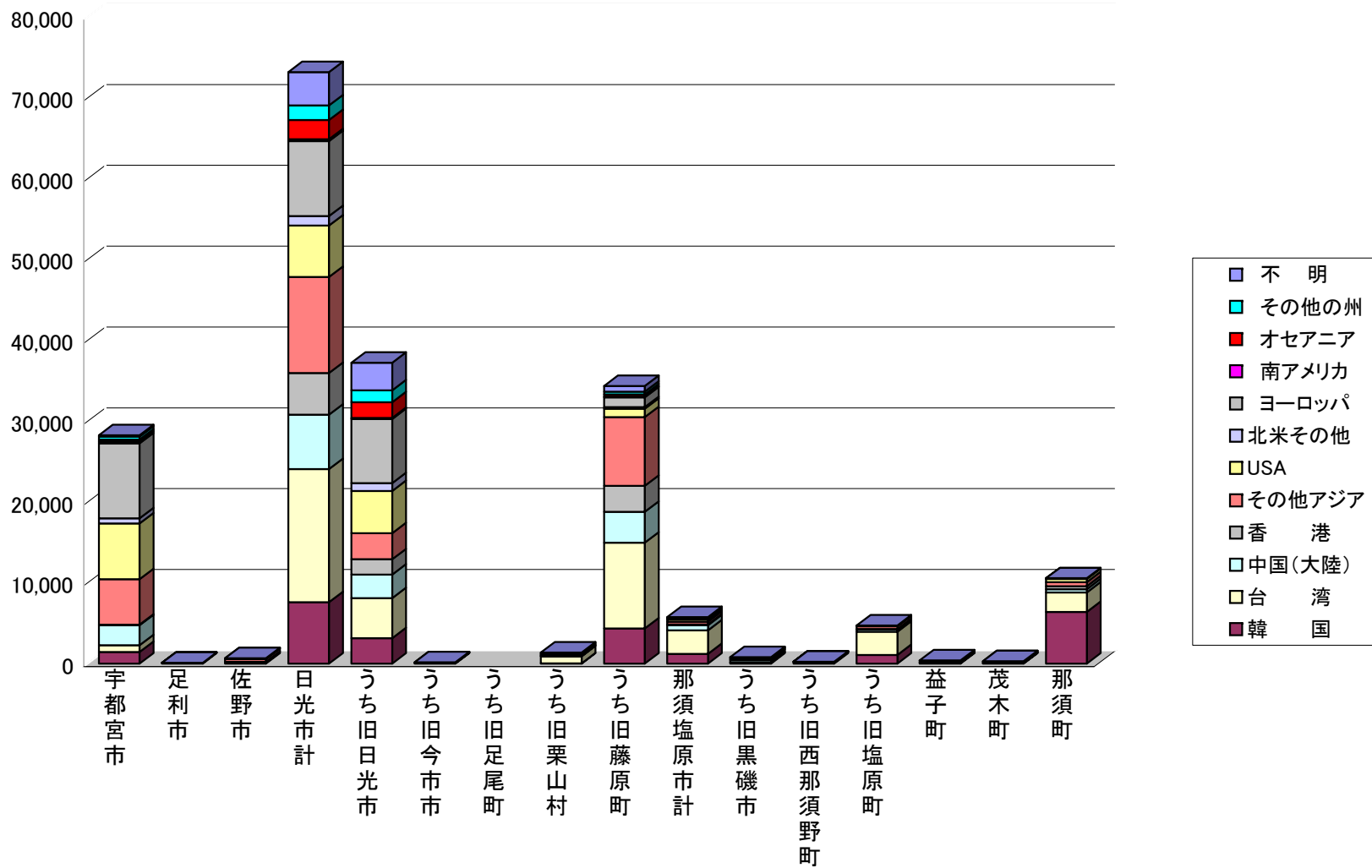
※調査対象市町：宇都宮市(旧宇都宮市)、足利市、佐野市、日光市、那須塩原市、益子町、茂木町、那須町

(単位：人；%)

	宇都宮市	足利市	佐野市	日光市					那須塩原市					益子町	茂木町	那須町	H22 (2010) 合計	構 割	成 合	H21 (2009) 合計	対前年比
				計	うち旧 日光市	うち旧 今市市	うち旧 足尾町	うち旧 栗山村	うち旧 藤原町	計	うち旧 黒磯市	うち旧 西那須 野町	うち旧 塩原町								
アジア	韓 国	1,453	19	96	7,598	3,164	39	0	41	4,354	1,208	121	13	1,074	18	51	6,388	16,831	14.1	8,806	191.1
	台 湾	848	2	13	16,490	4,951	14	0	889	10,636	2,935	41	0	2,894	4	17	2,441	22,750	19.1	17,521	129.8
	中国(大陸)	2,458	52	135	6,729	2,904	11	0	19	3,795	636	270	100	266	52	23	376	10,461	8.8	9,557	109.5
	香 港	80	1	10	5,145	1,898	2	0	21	3,224	79	25	0	54	8	9	367	5,699	4.8	7,752	73.5
	その他アジア	5,615	2	313	11,883	3,240	11	0	123	8,509	338	5	0	333	0	10	508	18,669	15.6	9,760	191.3
小計	10,454	76	567	47,845	16,157	77	0	1,093	30,518	5,196	462	113	4,621	82	110	10,080	74,410	62.4	81,792	91.0	
北米	USA	6,903	18	50	6,362	5,223	18	0	85	1,036	256	95	123	38	82	26	394	14,091	11.8	13,403	105.1
	その他	621	1	9	1,170	968	6	0	17	179	2	2	0	0	0	0	11	1,814	1.5	1,494	121.4
	小計	7,524	19	59	7,532	6,191	24	0	102	1,215	258	97	123	38	82	26	405	15,905	13.3	24,883	63.9
ヨーロッパ	9,292	29	16	9,280	7,918	24	0	107	1,231	140	114	0	26	218	131	31	19,137	16.0	12,077	158.5	
南アメリカ	238	0	15	235	148	4	0	4	79	10	9	0	1	2	10	10	520	0.4	720	72.2	
オセアニア	232	2	16	2,365	1,936	49	0	87	293	7	0	0	7	31	24	2	2,679	2.2	3,189	84.0	
その他の州	349	0	23	1,810	1,486	15	0	1	308	17	17	0	0	1	16	20	2,236	1.9	1,504	148.7	
不 明	166	0	0	4,113	3,406	0	0	4	703	143	108	0	35	2	0	24	4,448	3.7	15,821	28.1	
H22(2010)合計	28,255	126	696	73,180	37,242	193	0	1,398	34,347	5,771	807	236	4,728	418	317	10,572	119,335	100.0	101,604	117.5	
構成割合	23.7	0.1	0.6	61.3	31.2	0.2	0.0	1.2	28.8	4.8	0.7	0.2	4.0	0.4	0.3	8.9	100.0				
H21(2009)合計	31,024	1,477	312	60,830	36,377	299	0	997	23,157	2,755	307	164	2,284	294	472	4,170	101,604				
対前年比	91.1	8.5	223.1	120.3	102.4	64.5	0.0	140.2	148.3	209.5	262.9	143.9	207.0	142.2	67.2	253.5	117.5				

※その他の州は、アフリカ州、ロシア連邦及びNIS諸国を指す。

図-6 市町村別外国人宿泊数



4 観光客入込数の推移と主な出来事

(単位:人)

年	入込数	宿泊数	主な出来事	
平成2年 (1990)	46,978,100	9,761,000	東北本線宇都宮～黒磯間の愛称を宇都宮線に/ 世界選手権自転車競技大会開催(宇都宮市他)	
3年 (1991)	51,336,700	10,347,400	日光自然博物館オープン/総合文化センターオープン/ NHK大河ドラマ「太平記」放映	
4年 (1992)	50,976,800	9,970,200	とちぎ花センターオープン	
5年 (1993)	49,690,900	9,865,000	グリーンスタジアムオープン/福島空港開港	
6年 (1994)	49,867,900	9,780,900	日光湯元ビジターセンターオープン/FMとちぎ開局/ 日光杉並木街道保護基金の創設	
7年 (1995)	51,186,500	9,646,900	第10回国民文化祭・とちぎ'95開催	
8年 (1996)	52,254,900	9,568,300	第20回全国育樹祭開催/道の駅「もてぎ」オープン	
9年 (1997)	52,782,370	9,425,860	県人口200万人突破/ジャパンフラワーフェスティバルとちぎ'97開催/ 道の駅「那須高原友愛の森」・「湯の香しおばら」・「にのみや」オープン	
10年 (1998)	52,474,750	8,917,850	旧青木家那須別邸(道の駅「明治の森」)公開開始	
11年 (1999)	52,786,100	8,870,800	日光の社寺世界遺産登録/とちぎテレビ開局/ 栃木ディスティネーションキャンペーン実施/道の駅「ばとう」オープン	
12年 (2000)	52,363,290	8,863,870	第17回全国都市緑化とちぎフェア開催/壬生、宇都宮上三川IC開通/ 日光田母沢御用邸記念公園・イタリア大使館別荘記念公園オープン/ 道の駅「東山道伊王野」オープン NHK大河ドラマ徳川三代放映。家光公350回忌大猷院奥の院公開。	
13年 (2001)	51,488,480	8,556,170	なかがわ水遊園オープン/馬頭広重美術館オープン 道の駅「きつれがわ」・「どまんなか たぬま」オープン	
14年 (2002)	53,472,850	8,106,580	道の駅「はが」オープン	
15年 (2003)	旧基準	53,969,610	7,931,640	
	新基準	71,535,160	入込数の推計方法一部変更	
16年 (2004)	旧基準		7,743,368	
	新基準	71,582,445	8,714,927	道の駅「那須与一の郷」・「にしなすの」オープン 宿泊数の推計方法一部変更
17年 (2005)	新基準	74,904,095	8,411,246	日光の湿原ラムサール条約登録湿地
18年 (2006)	新基準	77,055,455	8,263,333	JR・東武相互乗り入れ、道の駅「思川」・「みかも」、「湯っ歩の里」、「芝ざくら公園」オープン
19年 (2007)	新基準	76,740,800	8,345,536	東北自動車道スマートICの本格導入(上河内・那須高原)
20年 (2008)	新基準	80,411,836	8,201,700	「那須ガーデンアウトレット」オープン
21年 (2009)	新基準	83,416,862	7,848,149	黒磯板室IC供用開始 道の駅「みぶ」、「にしかた」オープン
22年 (2010)	新基準	85,221,923	7,989,564	日光の社寺世界遺産登録10周年



## 5. 参 考 资 料

(1) 観光客入込数  
ア 市町村別・月別

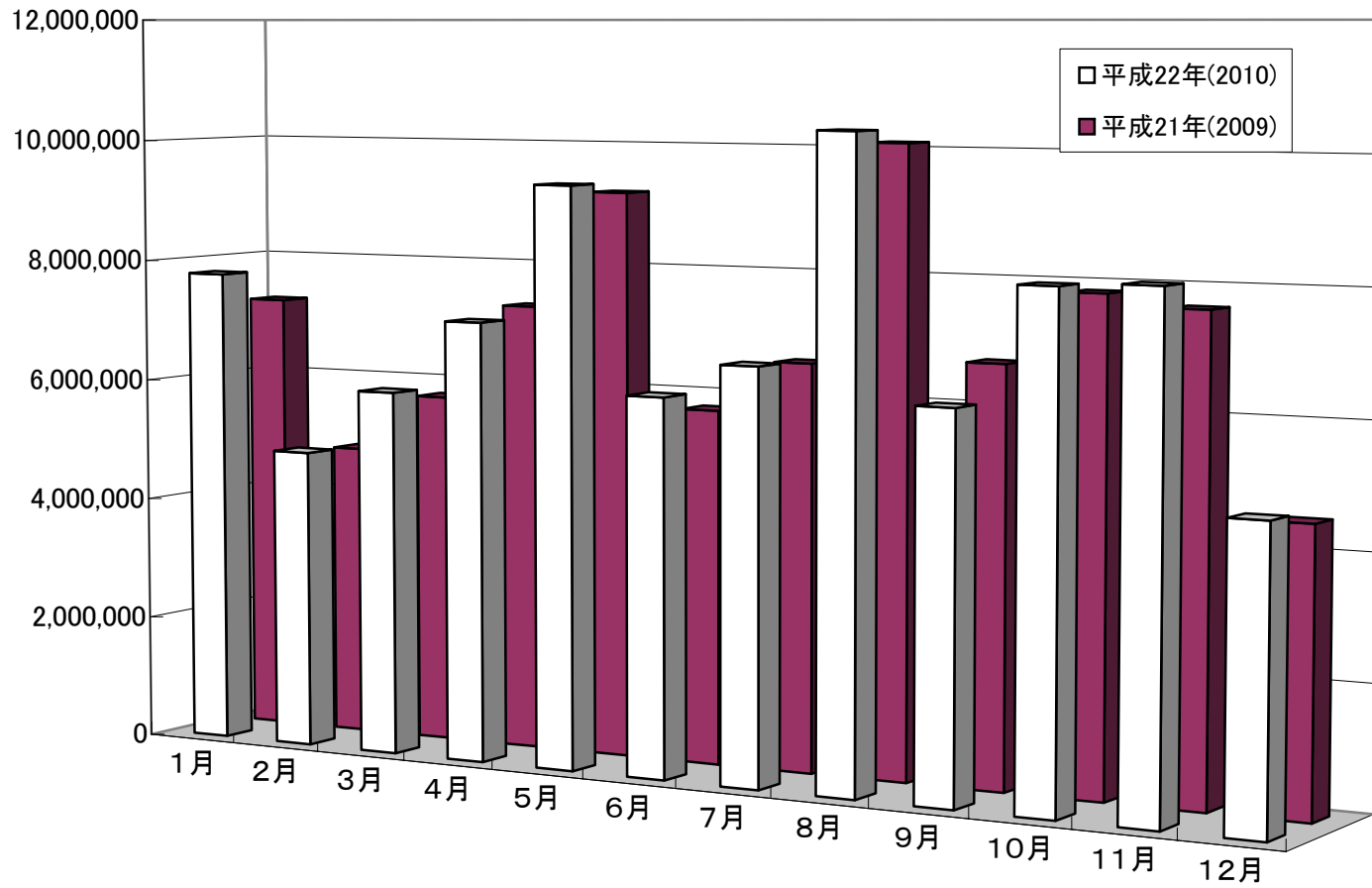
市町村		1月	2月	3月	4月	5月	6月	7月
市	1 宇都宮市	1,376,762	1,034,611	1,223,797	989,533	1,189,764	839,912	915,221
	旧宇都宮市	1,292,539	994,305	1,192,167	958,098	1,150,046	807,214	877,973
	旧上河内町	84,223	40,306	31,630	31,435	39,718	32,198	36,548
	旧河内町						500	700
	2 足利市	274,162	114,733	133,909	318,500	770,433	162,179	105,453
	3 栃木市	297,963	179,673	252,723	777,572	346,314	319,006	205,865
	旧栃木市	186,645	91,414	157,862	285,089	191,222	206,415	107,778
	旧大平町	22,432	24,736	15,635	46,476	32,858	37,372	33,079
	旧藤岡町	88,267	62,699	75,475	243,191	115,000	70,534	62,804
	旧都賀町	619	824	3,751	202,816	7,234	4,685	2,204
	4 佐野市	1,780,249	791,972	801,386	589,144	772,640	481,721	487,670
	旧佐野市	1,692,137	713,417	576,018	476,535	572,845	379,772	370,859
	旧田沼町	83,646	74,535	219,627	107,766	153,940	95,232	104,645
	旧葛生町	4,466	4,020	5,741	4,843	45,855	6,717	12,166
5 鹿沼市	322,037	134,048	150,188	279,227	529,647	430,786	86,857	
旧鹿沼市	311,760	128,377	138,500	266,276	503,453	416,422	71,001	
旧粟野町	10,277	5,671	11,688	12,951	26,194	14,364	15,856	
6 日光市	623,867	584,861	651,355	705,354	1,127,443	964,818	1,055,376	
旧日光市	318,648	311,149	342,026	445,125	634,996	626,413	629,679	
旧今市市	80,906	65,456	90,418	101,709	187,537	134,983	164,592	
旧足尾町	3,766	1,489	5,749	12,922	36,842	32,361	29,752	
旧栗山村	26,555	35,385	26,952	20,572	37,069	31,117	29,959	
旧藤原町	193,992	171,382	186,210	125,026	230,999	139,944	201,394	
7 小山市	197,670	187,651	220,852	283,954	270,973	184,026	230,173	
8 真岡市	276,500	130,165	152,054	234,465	242,041	163,279	428,358	
旧真岡市	249,443	106,061	120,626	201,197	195,240	138,613	390,249	
旧二宮町	27,057	24,104	31,428	33,268	46,801	24,666	38,109	
9 大田原市	279,262	156,245	196,646	232,896	290,423	289,953	311,130	
旧大田原市	110,166	108,268	127,597	139,193	161,222	118,235	120,915	
旧湯津上村	117,117	14,428	24,266	27,813	55,601	24,786	66,960	
旧黒羽町	51,979	33,549	44,783	65,890	73,600	146,932	123,255	
10 矢板市	36,654	16,958	19,109	49,428	95,622	61,394	33,213	
11 那須塩原市	748,489	500,474	731,603	710,929	997,966	757,998	1,037,167	
旧黒磯市	370,941	220,498	397,198	372,279	572,645	409,454	578,244	
旧西那須野町	158,470	67,147	100,797	118,705	164,219	108,334	195,684	
旧塩原町	219,078	212,829	233,608	219,945	261,102	240,210	263,239	
12 さくら市	73,718	77,287	71,193	90,064	69,256	53,208	117,543	
旧氏家町	7,816	24,740	13,619	5,999	5,026	4,342	47,481	
旧喜連川町	65,902	52,547	57,574	84,065	64,230	48,866	70,062	
13 那須烏山市	29,944	18,298	25,943	29,066	38,528	40,475	142,778	
旧南那須町	18,100	9,695	12,091	12,307	12,966	9,270	12,294	
旧烏山町	11,844	8,603	13,852	16,759	25,562	31,205	130,484	
14 下野市	21,327	19,625	34,612	178,019	88,794	23,479	24,817	
旧南河内町	9,596	6,320	6,114	6,337	7,706	7,082	10,650	
旧石橋町	10,956	12,780	12,396	15,530	26,261	13,567	11,546	
旧国分寺町	775	525	16,102	156,152	54,827	2,830	2,621	
河内	15 上三川町	4,515	2,879	1,957	1,539	2,564	3,171	38,609
上都賀	16 西方町	24,920	21,120	28,430	34,130	37,930	24,430	21,940
芳賀	17 益子町	68,098	96,406	120,834	194,262	511,970	72,944	60,828
	18 茂木町	138,675	113,014	171,754	192,392	272,438	152,108	182,564
	19 市貝町	10,728	9,837	14,655	155,620	154,410	13,490	12,702
	20 芳賀町	80,199	56,816	62,308	103,275	74,951	56,771	57,894
下都賀	21 壬生町	198,094	157,162	228,798	289,936	433,033	237,536	279,423
	22 野木町	6,992	6,613	7,079	6,760	6,854	5,422	26,101
	23 岩舟町	89,281	62,629	132,696	119,758	138,211	83,650	56,296
塩谷	24 塩谷町	22,822	18,125	27,462	27,586	34,870	27,362	28,352
	25 高根沢町	410,595	66,039	67,444	77,934	104,404	64,691	53,795
那須	26 那須町	221,718	219,941	298,546	338,348	613,768	420,342	487,355
	27 那珂川町	161,838	91,140	112,813	136,155	169,122	156,693	158,740
	旧馬頭町	139,636	73,361	87,074	92,550	142,714	108,897	114,273
	旧小川町	22,202	17,779	25,739	43,605	26,408	47,796	44,467
平成22年(2010)		7,777,079	4,868,322	5,940,146	7,145,846	9,384,369	6,090,844	6,646,220
構成比		9.1	5.7	7.0	8.4	11.0	7.1	7.8
平成21年(2009)		7,251,846	4,784,051	5,731,850	7,304,614	9,210,731	5,746,315	6,573,344
対前年比		107.2	101.8	103.6	97.8	101.9	106.0	101.1

(単位:人、%)

8月	9月	10月	11月	12月	22年(2010)合計	21年(2009)合計	前年比	
1,736,054	911,419	1,117,151	1,378,278	818,281	13,530,783	13,879,095	97.5	1
1,687,593	876,591	1,080,295	1,207,531	786,548	12,910,900	13,302,900	97.1	
47,461	34,028	36,256	170,747	31,733	616,283	570,395	108.0	
1,000	800	600			3,600	5,800	62.1	
589,073	103,892	174,724	316,851	245,306	3,309,215	3,128,001	105.8	2
391,394	323,657	309,558	735,884	186,505	4,326,114	4,080,640	106.0	3
227,997	133,831	186,187	578,768	45,523	2,398,731	2,212,782	108.4	
82,027	120,952	31,508	45,626	56,422	549,123	522,489	105.1	
74,835	64,842	89,886	110,526	83,954	1,142,013	1,146,658	99.6	
6,535	4,032	1,977	964	606	236,247	198,711	118.9	
627,747	514,581	528,381	544,434	533,736	8,453,661	8,433,653	100.2	4
467,101	398,164	417,475	431,852	439,245	6,935,420	6,946,611	99.8	
145,591	106,935	104,076	107,863	89,639	1,393,495	1,368,432	101.8	
15,055	9,482	6,830	4,719	4,852	124,746	118,640	105.1	
85,701	103,764	474,624	142,251	110,161	2,849,291	2,952,203	96.5	5
65,649	87,928	456,049	129,913	103,659	2,678,987	2,768,941	96.8	
20,052	15,836	18,575	12,338	6,502	170,304	183,262	92.9	
1,383,581	1,020,543	1,363,174	1,280,943	612,550	11,373,865	11,251,062	101.1	6
710,446	638,070	887,247	695,357	319,926	6,559,082	6,430,239	102.0	
240,135	143,594	184,446	297,770	82,487	1,774,033	1,902,632	93.2	
31,654	29,654	30,495	27,334	5,354	247,372	250,475	98.8	
48,778	33,895	55,544	50,196	23,966	419,988	438,845	95.7	
352,568	175,330	205,442	210,286	180,817	2,373,390	2,228,871	106.5	
791,995	183,878	219,881	241,284	174,455	3,186,792	2,987,462	106.7	7
447,143	152,394	237,390	216,634	126,280	2,806,703	2,784,799	100.8	8
302,151	128,458	209,479	183,139	101,980	2,326,636	2,292,611	101.5	
144,992	23,936	27,911	33,495	24,300	480,067	492,188	97.5	
456,890	232,150	236,084	353,388	163,568	3,198,635	3,220,225	99.3	9
291,054	129,554	127,163	222,167	103,290	1,758,824	1,763,697	99.7	
61,430	24,479	23,924	29,655	19,359	489,818	507,207	96.6	
104,406	78,117	84,997	101,566	40,919	949,993	949,321	100.1	
46,281	32,313	134,134	51,788	18,922	595,816	827,536	72.0	10
1,433,396	864,444	1,108,217	877,096	591,467	10,359,246	10,764,633	96.2	11
865,647	495,776	594,083	435,636	307,965	5,620,366	5,995,706	93.7	
224,894	112,988	178,386	140,829	69,382	1,639,835	1,664,315	98.5	
342,855	255,680	335,748	300,631	214,120	3,099,045	3,104,612	99.8	
97,466	56,861	60,594	58,539	58,989	884,718	872,649	101.4	12
20,872	5,051	4,915	4,888	4,266	149,015	153,922	96.8	
76,594	51,810	55,679	53,651	54,723	735,703	718,727	102.4	
97,398	52,283	51,626	39,108	73,847	639,294	672,356	95.1	13
39,323	10,998	11,568	10,325	60,245	219,182	224,558	97.6	
58,075	41,285	40,058	28,783	13,602	420,112	447,798	93.8	
37,107	22,892	32,687	30,554	39,549	553,462	543,477	101.8	14
10,777	7,489	5,970	5,934	5,167	89,142	94,867	94.0	
22,912	14,010	18,699	19,966	33,495	212,118	188,711	112.4	
3,418	1,393	8,018	4,654	887	252,202	259,899	97.0	
19,056	5,826	6,345	6,092	4,518	97,071	59,359	163.5	15
27,140	22,640	25,040	24,660	21,820	314,200	53,000	592.8	16
71,776	93,893	136,814	466,144	70,332	1,964,301	1,974,540	99.5	17
291,349	245,159	324,518	190,838	156,721	2,431,530	2,400,294	101.3	18
37,297	11,489	11,414	9,793	8,679	450,114	458,897	98.1	19
118,331	65,820	62,851	73,479	52,851	865,546	874,121	99.0	20
389,987	230,367	330,954	300,294	240,330	3,315,914	1,342,024	247.1	21
6,241	5,986	6,680	11,641	9,240	105,609	104,924	100.7	22
55,865	101,776	100,989	86,076	61,154	1,088,381	1,125,210	96.7	23
84,802	30,769	29,773	29,001	24,013	384,937	395,266	97.4	24
65,661	69,399	115,217	96,264	67,362	1,258,805	1,318,827	95.4	25
714,682	539,793	684,559	422,501	179,963	5,141,516	5,088,265	101.0	26
208,444	157,074	167,521	125,350	91,514	1,736,404	1,824,344	95.2	27
134,856	106,737	116,802	116,312	82,944	1,316,156	1,375,335	95.7	
73,588	50,337	50,719	9,038	8,570	420,248	449,009	93.6	
10,311,857	6,155,062	8,050,900	8,109,165	4,742,113	85,221,923	83,416,892	102.2	計
12.1	7.2	9.4	9.5	5.6	100.0			構
10,086,859	6,704,484	7,847,839	7,657,062	4,517,867	83,416,862			21
102.2	91.8	102.6	105.9	105.0	102.2			比

図一七 月別観光客入込数（前年比較）

入込数(人)



イ 日光国立公園の月別入込数

(単位:人、%)

市町村/月	1月	2月	3月	4月	5月	6月	7月	8月	9月	10月	11月	12月	平成22年 (2010)計	平成21年 (2009)計	前年比	構成比
日光市	318,648	311,149	342,026	445,125	634,996	626,413	629,679	710,446	638,070	887,247	695,357	319,926	6,559,082	6,430,239		
	4.9	4.7	5.2	6.8	9.7	9.6	9.6	10.8	9.7	13.5	10.6	4.9	100.0		102.0	38.5
旧足尾町	10	20	50	200	1,113	1,175	545	524	513	1,035	527	50	5,762	5,523		
	0.2	0.3	0.9	3.5	19.3	20.4	9.5	9.1	8.9	18.0	9.1	0.9	100.0		104.3	0.0
旧栗山村	26,555	35,385	26,952	20,572	37,069	31,117	29,959	48,778	33,895	55,544	50,196	23,966	419,988	438,845		
	6.3	8.4	6.4	4.9	8.8	7.4	7.1	11.6	8.1	13.2	12.0	5.7	100.0		95.7	2.5
旧藤原町	193,992	171,382	186,210	125,026	230,999	139,944	201,394	352,568	175,330	205,442	210,286	180,817	2,373,390	2,228,871		
	8.2	7.2	7.8	5.3	9.7	5.9	8.5	14.9	7.4	8.7	8.9	7.6	100.0		106.5	13.9
矢板市	1,343	429	1,056	4,932	37,081	42,193	12,536	20,756	10,763	23,577	27,012	892	182,570	446,058		
	0.7	0.2	0.6	2.7	20.3	23.1	6.9	11.4	5.9	12.9	14.8	0.5	100.0		40.9	1.1
旧塩原町	183,932	177,983	176,407	161,148	171,968	171,179	176,576	191,588	165,833	214,400	185,565	172,974	2,149,553	2,170,778		
	8.6	8.3	8.2	7.5	8.0	8.0	8.2	8.9	7.7	10.0	8.6	8.0	100.0		99.0	12.6
旧黒磯市	17,431	15,293	22,716	35,891	81,272	55,137	94,488	138,404	53,188	56,599	51,156	17,123	638,698	687,215		
	2.7	2.4	3.6	5.6	12.7	8.6	14.8	21.7	8.3	8.9	8.0	2.7	100.0		92.9	3.7
那須町	197,182	197,891	266,337	300,852	568,133	382,634	449,433	667,739	499,995	640,730	383,921	150,522	4,705,369	4,650,851		
	4.2	4.2	5.7	6.4	12.1	8.1	9.6	14.2	10.6	13.6	8.2	3.2	100.0		101.2	27.6
平成22年(2010)	939,093	909,532	1,021,754	1,093,746	1,762,631	1,449,792	1,594,610	2,130,803	1,577,587	2,084,574	1,604,020	866,270	17,034,412	17,058,380	99.9	100.0
構成比	5.5	5.3	6.0	6.4	10.3	8.5	9.4	12.5	9.3	12.2	9.4	5.1	100.0			
平成21年 (2009)	955,118	930,835	1,078,415	1,091,336	1,802,989	1,401,599	1,578,145	2,060,502	1,610,704	2,216,401	1,518,187	814,149	17,058,380			
対前年比	98.3	97.7	94.7	100.2	97.8	103.4	101.0	103.4	97.9	94.1	105.7	106.4	99.9			

※参考:区域別の入込数構成 (単位:人、%)

区域	入込数	構成比
日光国立公園	17,034,412	20.0
県立自然公園	8,807,460	10.3
その他	59,380,051	69.7
合計	85,221,923	100.0

ウ 県立自然公園の月別入込数

(単位:人、%)

市 町 村		1月	2月	3月	4月	5月	6月	7月	8月	9月	10月	11月	12月	平成22年(2010)計	平成21年(2009)計	前年比	構成比
宇都宮	旧宇都宮市	321,502	122,716	58,712	79,438	104,365	45,007	47,822	75,300	68,671	198,540	67,553	25,021	1,214,647	1,244,549	97.6	13.8
	計	321,502	122,716	58,712	79,438	104,365	45,007	47,822	75,300	68,671	198,540	67,553	25,021	1,214,647	1,244,459	97.6	13.8
太平山	旧栃木市	130,000	17,000	49,000	162,000	83,000	129,000	34,000	31,000	73,000	84,000	154,000	22,000	968,000	983,000	98.5	11.0
	旧大平町	18,370	19,628	14,902	26,154	24,238	23,155	23,416	54,862	110,236	19,583	20,598	18,827	373,969	389,784	95.9	4.2
	計	148,370	36,628	63,902	188,154	107,238	152,155	57,416	85,862	183,236	103,583	174,598	40,827	1,341,969	1,372,784	97.8	15.2
唐沢山	旧佐野市	330,000	15,400	16,500	24,750	33,000	16,500	16,500	24,750	16,500	16,500	24,750	24,750	559,900	579,000	96.7	6.4
	岩舟町	3,000	100	300	300	1,350	450	300	100	1,300	400	300	100	8,000	8,000	100.0	0.1
	計	333,000	15,500	16,800	25,050	34,350	16,950	16,800	24,850	17,800	16,900	25,050	24,850	567,900	587,000	96.7	6.4
足利	足利市	39,090	47,887	48,464	68,011	74,501	48,687	29,601	29,621	38,867	63,035	58,037	38,641	584,442	435,805	134.1	6.6
	計	39,090	47,887	48,464	68,011	74,501	48,687	29,601	29,621	38,867	63,035	58,037	38,641	584,442	435,805	134.1	6.6
益子	益子町	45,546	69,238	88,355	174,613	492,293	64,100	55,269	56,181	75,404	85,679	449,578	60,236	1,716,492	1,764,595	97.3	19.5
	計	45,546	69,238	88,355	174,613	492,293	64,100	55,269	56,181	75,404	85,679	449,578	60,236	1,716,492	1,764,595	97.3	19.5
前日光	旧鹿沼市	102,030	90,630	71,900	89,900	100,700	59,100	28,200	27,400	30,500	60,200	46,000	20,700	727,260	727,460	100.0	8.3
	旧粟野町	7,212	3,598	6,003	7,987	18,765	10,553	11,676	15,032	11,691	15,024	9,780	4,714	122,035	131,046	93.1	1.4
	旧足尾町	10	30	100	260	708	635	643	621	626	674	633	55	4,995	4,830	103.4	0.1
	計	109,252	94,258	78,003	98,147	120,173	70,288	40,519	43,053	42,817	75,898	56,413	25,469	854,290	863,336	99.0	9.7
那珂川	茂木町	2,779	2,745	3,345	4,373	6,363	8,132	9,562	32,929	15,576	14,693	9,407	3,423	113,327	109,125	103.9	1.3
	市貝町	100	100	300	500	600	600	500	500	400	300	100	100	4,100	4,200	97.6	0.0
	旧烏山町	3,218	2,623	4,233	8,616	14,424	14,652	21,846	30,280	22,227	20,669	18,128	6,464	167,380	178,212	93.9	1.9
	計	6,097	5,468	7,878	13,489	21,387	23,384	31,908	63,709	38,203	35,662	27,635	9,987	284,807	291,537	97.7	3.2
八溝	旧馬頭町	36,557	26,341	25,931	30,300	59,318	47,183	48,333	53,789	43,798	46,222	40,822	28,206	486,800	529,634	91.9	5.5
	旧小川町	3,352	1,415	2,500	6,770	4,993	32,250	27,905	37,227	31,120	33,938	5,961	2,235	189,666	160,571	118.1	2.2
	旧湯津上村	110,874	9,279	17,766	21,448	38,588	19,369	60,610	53,070	18,885	17,987	23,913	13,306	405,095	414,692	97.7	4.6
	旧黒羽町	38,615	19,509	27,975	47,500	52,783	127,345	103,796	81,125	54,431	62,158	83,180	26,788	725,205	724,505	100.1	8.2
	那須町	24,536	22,050	32,209	37,496	45,635	37,708	37,922	46,943	39,798	43,829	38,580	29,441	436,147	437,414	99.7	5.0
	計	213,934	78,594	106,381	143,514	201,317	263,855	278,566	272,154	188,032	204,134	192,456	99,976	2,242,913	2,266,816	98.9	25.5
平成22年(2010)計		1,216,791	470,289	468,495	790,416	1,155,624	684,426	557,901	650,730	653,030	783,431	1,051,320	325,007	8,807,460	8,826,422	99.8	100.0
構 成 比		13.8	5.3	5.3	9.0	13.1	7.8	6.3	7.4	7.4	8.9	11.9	3.7	100.0			
平成21年(2009)計		1,250,028	498,764	479,737	825,720	1,134,454	666,766	530,511	641,086	717,088	848,840	920,859	312,569	8,826,422			
対前年比		97.3	94.3	97.7	95.7	101.9	102.6	105.2	101.5	91.1	92.3	114.2	104.0	99.8			

## エ 分類別観光客入込数

大分類	小分類	平成22年 (2010)	平成21年 (2009)	対前年比	増減	構成比
1 自然	山間部景勝地(主にドライブなど観光見物で訪れる場所)	3,433,212	3,443,565	99.7%	△ 10,353	4.0
	平野部景勝地( " )	135,973	148,168	91.8%	△ 12,195	0.2
	登山路・ハイキングコース・自然歩道	2,060,722	2,395,616	86.0%	△ 334,894	2.4
	河川景観	218,276	237,531	91.9%	△ 19,255	0.3
	その他自然	369,849	361,043	102.4%	8,806	0.4
小計		6,218,032	6,585,923	94.4%	△ 367,891	7.3
2 文化・歴史	神社・仏閣	8,241,855	7,889,806	104.5%	352,049	9.7
	遺跡・史跡(公園の整備がなされたものを含む)	253,588	255,520	99.2%	△ 1,932	0.3
	博物館・資料館	2,023,544	2,058,857	98.3%	△ 35,313	2.4
	美術館	390,595	386,277	101.1%	4,318	0.5
	動物園・植物園・水族館	1,724,523	1,667,273	103.4%	57,250	2.0
	その他歴史・文化施設	267,225	259,982	102.8%	7,243	0.3
小計		12,901,330	12,517,715	103.1%	383,615	15.1
3 産業観光	観光農園	703,298	703,460	100.0%	△ 162	0.8
	観光牧場	2,651,403	2,792,195	95.0%	△ 140,792	3.1
	観光漁業	322,030	343,739	93.7%	△ 21,709	0.4
	観光やな	280,436	239,326	117.2%	41,110	0.3
	その他産業観光施設	2,017,654	2,039,010	99.0%	△ 21,356	2.4
小計		5,974,821	6,117,730	97.7%	△ 142,909	7.0
4 スポーツ・レクリエーション施設	スキー場	1,127,409	1,186,435	95.0%	△ 59,026	1.3
	スケート場	91,833	90,601	101.4%	1,232	0.1
	テニス場	1,270	1,974	64.3%	△ 704	0.0
	サイクリングコース	12,586	17,506	71.9%	△ 4,920	0.0
	テーマパーク	1,903,407	1,805,133	105.4%	98,274	2.2
	遊園地・レジャーランド	1,091,480	994,268	109.8%	97,212	1.3
	大規模公園・複合公園	5,000,049	4,825,345	103.6%	174,704	5.9
	観光交通施設・乗物	1,596,773	1,576,595	101.3%	20,178	1.9
	キャンプ場	148,735	158,583	93.8%	△ 9,848	0.2
	その他スポーツ・レクリエーション施設(ゴルフ場を除く)	1,408,831	1,384,319	101.8%	24,512	1.7
小計		12,382,373	12,040,759	102.8%	341,614	14.5
5 温泉	温泉(公営)	3,100,608	3,297,664	94.0%	△ 197,056	3.6
	温泉(一般)	2,294,886	2,241,699	102.4%	53,187	2.7
小計		5,395,494	5,539,363	97.4%	△ 143,869	6.3
6 買い物・食	観光物産店・郷土料理店など	1,757,334	1,693,668	103.8%	63,666	2.1
	道の駅	11,834,071	9,552,271	123.9%	2,281,800	13.9
小計		13,591,405	11,245,939	120.9%	2,345,466	15.9
7 行祭事・イベント	伝統的・祭事(地域の伝統的行事、社寺の例祭など)	837,324	845,965	99.0%	△ 8,641	1.0
	恒例行事(花火大会、市民祭り など)	5,850,409	5,963,144	98.1%	△ 112,735	6.9
	イベント(特別に開催される催し物 など)	2,181,547	1,861,333	117.2%	320,214	2.6
小計		8,869,280	8,670,442	102.3%	198,838	10.4
8 その他	その他	19,889,188	20,698,991	96.1%	△ 809,803	23.3
小計		19,889,188	20,698,991	96.1%	△ 809,803	23.3
		85,221,923	83,416,862	102.2%	1,805,061	100.0

オ 主要施設入込数

(単位:千人、%)

	施設名	18年 (2006)	19年 (2007)	20年 (2008)	21年 (2009)	22年 (2010)	増減	前年比	備考
日 帰 り 公 営 温 泉 ・ 入 浴 施 設	ろまんちっく村 ろまんちっく温泉館	260	255	243	251	253	2	100.8	
	地 域 交 流 館 ほたるの里梵天の湯	364	356	360	344	354	10	102.9	
	前 日 光 つつじの湯交流館	103	103	97	90	81	△ 9	90.0	
	日光和の代温泉 「やしおの湯」	198	200	192	182	189	7	103.8	
	日光市温泉保養センター 「かたくりの湯」	140	141	134	140	139	△ 1	99.3	
	真岡井頭温泉	365	369	367	364	330	△ 34	90.7	
	黒羽温泉 「五峰の湯」	118	145	139	129	123	△ 6	95.3	
	城の湯温泉センター	175	163	159	154	177	23	114.9	
	板室健康の、ゆ、 ク、リ、ン、ク、リ、ン	103	99	94	104	85	△ 19	81.7	
	塩原温泉 「湯っ歩の里」	96	127	92	78	74	△ 4	94.9	
	喜連川温泉 第1温泉浴場 「もとゆ」	151	147	143	147	153	6	104.1	
	喜連川温泉 老人福祉センター 「喜連川城」	107	104	99	99	98	△ 1	99.0	
	喜連川温泉 第2温泉浴場 「露天風呂」	119	112	100	162	91	△ 71	56.2	
	道の駅きつれがわ	140	141	151	149	164	15	110.1	
	かんぼの宿 栃木喜連川温泉	122	113	112	113	113	0	100.0	
	こぶしが丘温泉 「こぶしの湯」	105	102	100	96	98	2	102.1	
	下野市 「ふれあい館」	103	93	83	83	77	△ 6	92.8	
	市貝温泉 健康保養センター 「ゆったりランド市貝」	110	110	107	101	100	△ 1	99.0	
	道の駅はが 「ロマンの湯」	227	212	227	213	217	4	101.9	
	まほろばの湯 「湯親館」	162	153	143	140	112	△ 28	80.0	
小 計	3,268	3,245	3,142	3,139	3,028	△ 111	96.5		



	施設名	18年 (2006)	19年 (2007)	20年 (2008)	21年 (2009)	22年 (2010)	増減	前年比	備考
大規模公園・複合公園	宇都宮農林公園 ろまんちっく村	897	861	916	1,001	1,028	27	102.7	
	森林公園	216	204	198	246	210	△ 36	85.4	
	織姫公園	414	323	349	307	402	95	130.9	
	日光田母沢 御用邸公園	103	100	121	98	103	5	105.1	
	日光だいや川公園	247	182	194	265	246	△ 19	92.8	
	井頭公園	496	599	574	695	712	17	102.4	
	黒羽城址公園	112	108	111	114	115	1	100.9	
	那須野が原公園	245	255	241	263	274	11	104.2	
	とちぎわんぱく公園	674	649	661	709	769	60	108.5	
	渡良瀬遊水地	194	195	180	269	273	4	101.5	
	みかも山公園 ※南口集計	115	119	119	142	133	△ 9	93.7	
	みかも山公園 ※東口集計	301	287	266	331	303	△ 28	91.5	
	鬼怒グリーンパーク	223	279	286	311	297	△ 14	95.5	
小計	4,237	4,161	4,216	4,751	4,865	114	102.4		
道の駅	どまんなか たぬま	961	976	985	1,027	1,070	43	104.2	
	思川	1257	1,626	1,641	1,688	1,749	61	103.6	
	那須与一の郷	756	798	864	923	921	△ 2	99.8	
	明治の森・黒磯	536	559	526	530	524	△ 6	98.9	
	湯の香しおばら (アグリパル塩原)	718	714	733	730	759	29	104.0	
	きつれがわ ※再掲	140	141	151	149	164	15	110.1	
	にのみや	303	298	321	324	315	△ 9	97.2	
	もてぎ	1,203	1,224	1,273	1,338	1,371	33	102.5	
	友遊はが	473	502	475	456	448	△ 8	98.2	
	ばとう	670	670	670	697	679	△ 18	97.4	
	みかも	418	470	467	464	442	△ 22	95.3	
	那須高原友愛の森	352	487	518	539	604	65	112.1	
	東山道伊王野	388	408	428	437	436	△ 1	99.8	
	みぶ ※H21.10稼働	-	-	-	201	2,040	201	1014.9	
	にしかた ※H21.10稼働	-	-	-	49	310	201	632.7	
小計	8,175	8,873	9,052	9,552	11,832	2,280	123.9		

	施設名	18年 (2006)	19年 (2007)	20年 (2008)	21年 (2009)	22年 (2010)	増減	前年比	備考
自然・動植物園等	足利フラワーパーク	806	952	857	937	1,037	100	110.7	
	万葉自然公園 かたくりの里	150	148	120	125	131	6	104.8	
	なかがわ水遊園	218	218	209	222	213	△ 9	95.9	
	とちぎ花センター	354	365	340	349	327	△ 22	93.7	
	小 計	1,528	1,683	1,526	1,633	1,708	75	104.6	
社寺・史跡等	大谷寺・大谷資料館 ・平和観音	124	170	259	284	289	5	101.8	
	史跡足利学校	166	165	168	186	182	△ 4	97.8	
	ばん阿寺	229	254	435	376	352	△ 24	93.6	
	行道山浄因寺	156	110	52	31	72	41	232.3	
	佐野厄よけ大師	1,680	1,664	1,664	1,664	1,680	16	101.0	
	二社一寺	1,639	1,823	2,000	2,053	2,246	193	109.4	
	安住神社	538	516	525	488	482	△ 6	98.8	
	鷲子山上神社	116	116	116	99	101	2	102.0	
	小 計	4,648	4,818	5,219	5,181	5,404	223	104.3	
行祭事・イベント	ふるさと宮まつり	550	450	550	550	550	0	100.0	
	足利花火大会	390	400	420	430	450	20	104.7	
	蔵の街サマーフェスタ	108	50	104	102	103	1	101.0	
	とちぎ秋まつり	381	-	258	-	335	335	皆増	
	田沼初午祭	120	120	120	120	120	0	100.0	
	鹿沼ぶっつけ秋祭り	220	200	250	230	190	△ 40	82.6	
	鹿沼花火大会	150	160	120	120	140	20	116.7	
	鹿沼さつき祭り	400	450	400	450	240	△ 210	53.3	
	日光東照宮例大祭	150	150	90	80	95	15	118.8	
	小山 サマーフェスティバル	480	450	370	450	580	130	128.9	
	那須野巻狩りまつり	140	120	110	110	121	11	110.0	
	烏山の山あげ祭	150	120	80	100	80	△ 20	80.0	
	天平の花まつり	350	220	210	222	215	△ 7	96.8	
益子陶器市	514	525	637	861	908	47	105.5		

	施設名	18年 (2006)	19年 (2007)	20年 (2008)	21年 (2009)	22年 (2010)	増減	前年比	備考
	芝ざくら祭り	180	255	301	291	282	△ 9	96.9	
	つがの里花彩祭	130	132	135	145	188	43	129.7	
	小計	4,413	3,802	4,155	4,261	4,597	336	107.9	

## (2) 観光客宿泊数

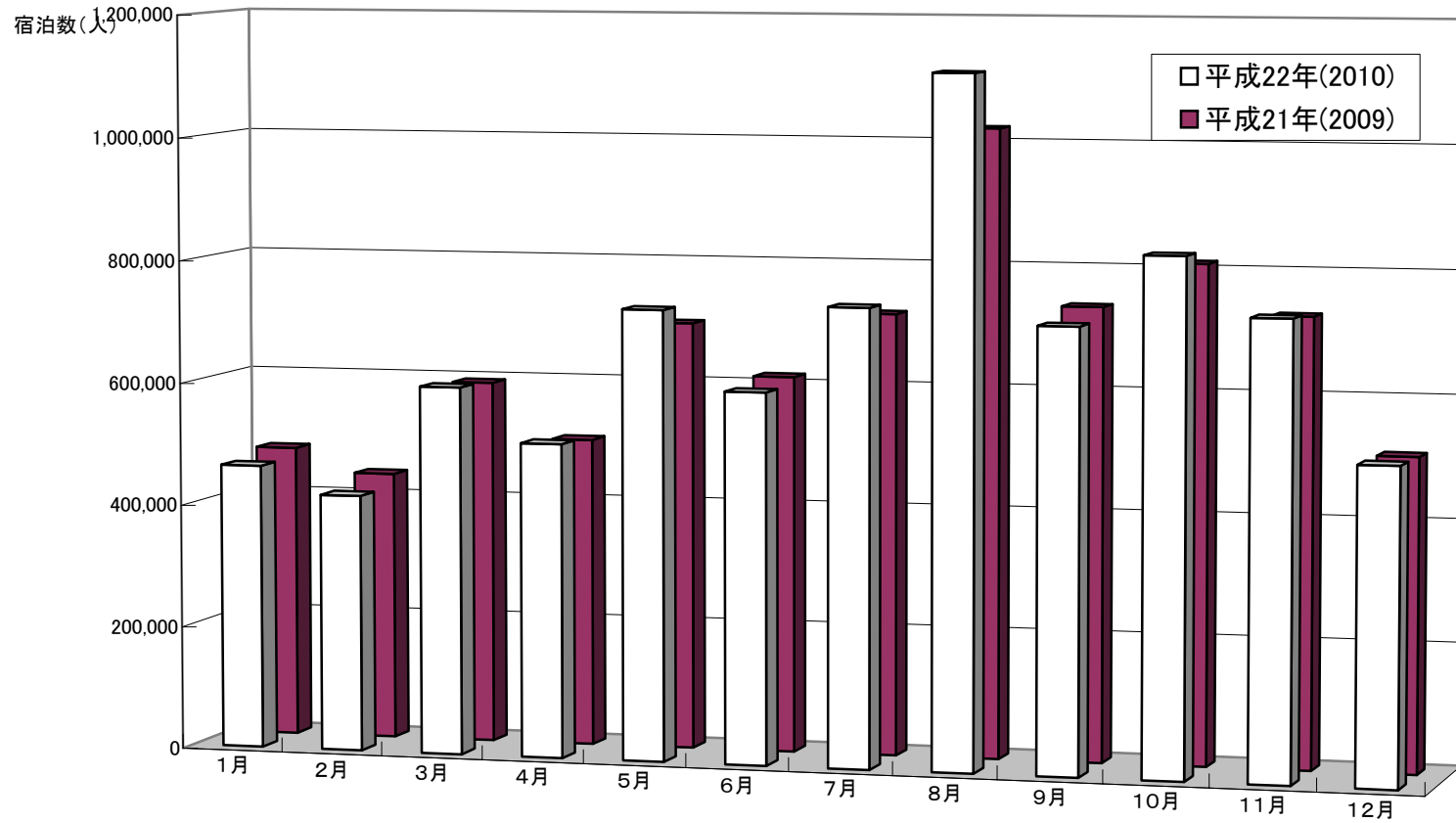
## ア 市町村別・月別

市町村		1月	2月	3月	4月	5月	6月	7月
市	1 宇都宮市	76,600	75,117	100,172	81,425	94,961	86,357	93,493
	旧宇都宮市	76,532	75,086	100,111	81,377	94,929	86,322	93,470
	旧上河内町							
	旧河内町	68	31	61	48	32	35	23
	2 足利市	768	691	873	1,069	1,579	1,044	1,264
	3 栃木市	512	501	698	591	769	669	1,150
	旧栃木市	512	501	698	591	769	669	1,150
	旧大平町							
	旧藤岡町							
	旧都賀町							
	4 佐野市	1,300	988	1,726	1,176	2,671	2,190	3,945
	旧佐野市	745	667	739	763	855	798	1,070
	旧田沼町	9	62	228	97	759	677	1,169
	旧寛生町	546	259	759	316	1,057	715	1,706
5 鹿沼市	1,281	1,210	1,481	2,353	6,022	4,968	6,996	
旧鹿沼市	1,264	1,188	1,439	2,203	5,042	3,548	5,123	
旧粟野町	17	22	42	150	980	1,420	1,873	
6 日光市	203,131	188,511	254,272	212,716	331,782	286,021	331,472	
旧日光市	59,754	46,541	72,648	64,169	143,451	123,986	154,846	
旧今市市	3,570	3,064	6,061	4,117	8,492	5,212	9,578	
旧足尾町	348	223	442	611	1,399	608	881	
旧栗山村	17,357	23,128	17,616	13,446	24,228	20,338	19,581	
旧藤原町	122,102	115,555	157,505	130,373	154,212	135,877	146,586	
7 小山市	566	474	572	588	601	482	547	
8 真岡市	2,160	1,918	2,308	2,179	2,460	2,076	2,224	
旧真岡市	2,159	1,917	2,303	2,174	2,458	2,075	2,221	
旧二宮町	1	1	5	5	2	1	3	
9 大田原市	2,154	1,422	4,466	2,730	4,000	3,454	6,430	
旧大田原市	972	722	1,297	1,251	1,138	1,223	1,642	
旧湯津上村	478	333	1,118	624	950	793	1,394	
旧黒羽町	704	367	2,051	855	1,912	1,438	3,394	
10 矢板市	1,248	1,284	2,007	1,010	1,636	1,031	1,230	
11 那須塩原市	70,749	62,791	79,422	72,093	98,731	78,797	91,691	
旧黒磯市	10,645	8,324	10,867	10,757	16,254	11,942	14,195	
旧西那須野町	2,094	1,411	2,303	1,607	3,332	1,952	4,076	
旧塩原町	58,010	53,056	66,252	59,729	79,145	64,903	73,420	
12 さくら市	6,458	4,580	7,021	6,419	9,265	7,190	7,784	
旧氏家町	324	240	352	287	368	400	310	
旧喜連川町	6,134	4,340	6,669	6,132	8,897	6,790	7,474	
13 那須烏山市	1,851	1,617	4,164	3,681	5,498	3,279	5,257	
旧南那須町	700	779	1,158	1,295	1,959	1,243	2,390	
旧烏山町	1,151	838	3,006	2,386	3,539	2,036	2,867	
14 下野市	5	5	8	17	16	9	12	
旧南河内町								
旧石橋町	5	5	8	17	16	9	12	
旧国分寺町								
河内	15 上三川町							
上都賀	16 西方町	3	3	3	9	9	9	9
芳賀	17 益子町	1,323	1,139	1,494	1,161	1,945	1,049	1,181
	18 茂木町	2,851	1,984	4,457	4,511	7,797	4,529	10,170
	19 市貝町							451
	20 芳賀町	10			60	10	20	
下都賀	21 壬生町							
	22 野木町							
	23 岩舟町							
塩谷	24 塩谷町	136	180	186	204	1,323	244	1,534
	25 高根沢町	627	508	643	725	608	584	752
那須	26 那須町	84,019	69,227	126,201	110,825	151,989	112,955	167,326
	27 那珂川町	5,448	3,971	7,146	5,692	8,229	5,833	7,321
	旧馬頭町	4,120	3,181	5,269	3,645	4,838	3,726	4,284
	旧小川町	1,328	790	1,877	2,047	3,391	2,107	3,037
平成22年(2010)		463,200	418,121	599,320	511,234	731,901	602,790	742,239
構成比		5.8	5.2	7.5	6.4	9.2	7.5	9.3
平成21年(2009)		476,691	437,577	592,786	502,342	697,583	613,590	719,446
対前年比		97.2	95.6	101.1	101.8	104.9	98.2	103.2

(単位:人・%)

8月	9月	10月	11月	12月	22年(2010)合計	21年(2009)合計	前年比	
97,090	97,988	100,355	90,790	82,861	1,077,209	1,017,860	105.8	1
97,037	97,965	100,327	90,741	82,822	1,076,719	1,016,408	105.9	
53	23	28	49	39	490	1,452	33.7	
1,759	1,338	1,395	1,192	969	13,941	14,305	97.5	2
1,211	764	802	760	841	9,268	9,543	97.1	3
1,211	764	802	760	841	9,268	9,543	97.1	
6,103	2,530	1,776	1,363	1,263	27,031	28,457	95.0	4
1,769	744	804	833	904	10,691	10,545	101.4	
2,077	386	360	205	48	6,077	6,462	94.0	
2,257	1,400	612	325	311	10,263	11,450	89.6	
10,756	4,387	4,241	2,050	1,099	46,844	36,315	129.0	5
9,495	3,477	3,375	1,910	1,078	39,142	31,908	122.7	
1,261	910	866	140	21	7,702	4,407	174.8	
498,167	328,077	405,387	351,112	222,421	3,613,069	3,496,716	103.3	6
207,350	143,623	172,614	122,684	55,709	1,367,375	1,338,553	102.2	
18,004	9,072	7,669	6,422	4,831	86,092	86,026	100.1	
2,010	823	848	1,126	337	9,656	9,646	100.1	
31,881	22,154	36,303	32,808	15,664	274,504	286,140	95.9	
238,922	152,405	187,953	188,072	145,880	1,875,442	1,776,351	105.6	
683	536	515	510	640	6,714	6,630	101.3	7
3,255	2,237	2,488	2,323	2,686	28,314	27,691	102.2	8
3,252	2,236	2,482	2,320	2,684	28,281	27,288	103.6	
3	1	6	3	2	33	403	8.2	
8,056	3,851	3,668	3,580	3,423	47,234	44,801	105.4	9
1,983	1,180	1,421	1,432	1,139	15,400	16,758	91.9	
2,856	831	825	693	864	11,759	11,693	100.6	
3,217	1,840	1,422	1,455	1,420	20,075	16,350	122.8	
3,383	1,826	1,378	1,643	1,072	18,748	19,589	95.7	10
150,655	83,461	113,578	116,481	70,840	1,089,289	1,092,374	99.7	11
22,248	12,452	16,498	14,527	8,193	156,902	163,553	95.9	
8,210	2,957	3,299	3,189	2,709	37,139	34,822	106.7	
120,197	68,052	93,781	98,765	59,938	895,248	893,999	100.1	
10,535	7,297	9,341	8,412	7,002	91,304	65,114	140.2	12
388	330	395	295	398	4,087	9,739	42.0	
10,147	6,967	8,946	8,117	6,604	87,217	55,375	157.5	
7,462	5,453	6,014	5,457	4,807	54,540	50,327	108.4	13
3,295	1,798	1,993	2,193	2,599	21,402	28,732	74.5	
4,167	3,655	4,021	3,264	2,208	33,138	21,595	153.5	
15	22	14	10	8	141	158	89.2	14
15	22	14	10	8	141	158	89.2	
								15
9	9	9	9	6	87	300	29.0	16
2,070	1,853	1,728	2,067	1,564	18,574	18,399	101.0	17
11,961	6,082	10,016	5,777	3,835	73,970	78,181	94.6	18
519	108				1,078	1,088	99.1	19
35	50	60	80	30	355	280	126.8	20
						68		21
								22
								23
3,678	1,016	689	535	312	10,037	8,724	115.1	24
1,206	539	600	659	727	8,178	8,738	93.6	25
284,956	162,475	162,164	136,289	98,278	1,666,704	1,743,629	95.6	26
14,252	7,165	7,823	7,416	6,639	86,935	78,862	110.2	27
7,186	3,895	4,821	5,269	4,527	54,761	46,828	116.9	
7,066	3,270	3,002	2,147	2,112	32,174	32,034	100.4	
1,117,816	719,064	834,041	738,515	511,323	7,989,564	7,848,149	101.8	計
14.0	9.0	10.4	9.2	6.4	100.0			構
1,022,308	737,556	810,056	729,042	509,172	7,848,149			21
109.3	97.5	103.0	101.3	100.4	101.8			比

図一8 月別観光客宿泊数（前年比較）



イ 日光国立公園の月別宿泊数

(単位:人、%)

市町村/月	1月	2月	3月	4月	5月	6月	7月	8月	9月	10月	11月	12月	平成22年 (2010)計	平成21年 (2009)計	前年比	構成比
日光市	59,754	46,541	72,648	64,169	143,451	123,986	154,846	207,350	143,623	172,614	122,684	55,709	1,367,375	1,338,553		
	構成比	4.4	3.4	5.3	4.7	10.5	9.1	11.3	15.2	10.5	12.6	9.0	4.1	100.0	100.0	102.2
旧足尾町					37	83	18	15	13	24	21		211	171		
	構成比				17.5	39.3	8.5	7.1	6.2	11.4	10.0		100.0	100	123.4	0.0
旧栗山村	17,357	23,128	17,616	13,446	24,228	20,338	19,581	31,881	22,154	36,303	32,808	15,664	274,504	286,140		
	構成比	6.3	8.4	6.4	4.9	8.8	7.4	7.1	11.6	8.1	13.2	12.0	5.7	100.0	100	95.9
旧藤原町	122,102	115,555	157,505	130,373	154,212	135,877	146,586	238,922	152,405	187,953	188,072	145,880	1,875,442	1,776,351		
	構成比	6.5	6.2	8.4	7.0	8.2	7.2	7.8	12.7	8.1	10.0	10.0	7.8	100.0	100	105.6
矢板市	144	84	102	108	181	87	126	231	131	123	141	66	1,524	1,764		
	構成比	9.4	5.5	6.7	7.1	11.9	5.7	8.3	15.2	8.6	8.1	9.3	4.3	100.0	100	86.4
旧塩原町	58,010	53,056	66,252	59,729	79,145	64,903	73,420	120,197	68,052	93,781	98,765	59,938	895,248	893,999		
	構成比	6.5	5.9	7.4	6.7	8.8	7.2	8.2	13.4	7.6	10.5	11.0	6.7	100.0	100	100.1
旧黒磯市	9,112	7,121	9,027	8,977	12,829	10,010	10,585	14,547	9,369	13,853	12,492	6,289	124,211	127,839		
	構成比	7.3	5.7	7.3	7.2	10.3	8.1	8.5	11.7	7.5	11.2	10.1	5.1	100.0	100	97.2
那須町	79,880	65,379	120,662	105,543	145,671	107,355	161,126	278,211	156,672	155,893	130,559	93,808	1,600,759	1,685,944		
	構成比	5.0	4.1	7.5	6.6	9.1	6.7	10.1	17.4	9.8	9.7	8.2	5.9	100.0	100	94.9
平成22年(2010)	346,359	310,864	443,812	382,345	559,754	462,639	566,288	891,354	552,419	660,544	585,542	377,354	6,139,274	6,110,761	100.5	100.0
構成比	5.6	5.1	7.2	6.2	9.1	7.5	9.2	14.5	9.0	10.8	9.5	6.1	100.0			
平成21年(2009)	366,252	333,481	456,345	377,632	543,768	480,703	560,229	813,735	572,206	646,704	580,770	378,936	6,110,761			
対前年比	94.6	93.2	97.3	101.2	102.9	96.2	101.1	109.5	96.5	102.1	100.8	99.6	100.5			

※参考: 区域別の宿泊数 (単位:人、%)

区域	宿泊数	構成比
日光国立公園	6,139,274	76.8
県立自然公園	183,169	2.3
その他	1,667,121	20.9
合計	7,989,564	100.0

ウ 県立自然公園の月別宿泊数

(単位:人、%)

市町村		1月	2月	3月	4月	5月	6月	7月	8月	9月	10月	11月	12月	平成22年 (2010)計	平成21年 (2009)計	前年比	構成比		
県 立 自 然 公 園	宇都宮	旧宇都宮市	107	270	310	295	518	256	1,745	846	258	349	271	272	5,497	5,495	100.0	3.0	
		計	107	270	310	295	518	256	1,745	846	258	349	271	272	5,497	5,495	100.0	3.0	
	太平山	旧栃木市	-	-	-	-	-	-	-	-	-	-	-	-	-	-	-	-	-
		旧大平町	-	-	-	-	-	-	-	-	-	-	-	-	-	-	-	-	-
		計	-	-	-	-	-	-	-	-	-	-	-	-	-	-	-	-	-
	唐沢山	旧佐野市	-	-	-	-	-	-	-	-	-	-	-	-	-	-	-	-	-
		岩舟町	-	-	-	-	-	-	-	-	-	-	-	-	-	-	-	-	-
		計	-	-	-	-	-	-	-	-	-	-	-	-	-	-	-	-	-
	足利	足利市	-	-	-	-	-	9	181	200	12	35	-	-	437	418	104.5	0.2	
		計	-	-	-	-	-	9	181	200	12	35	-	-	437	418	104.5	0.2	
	益子	益子町	1,320	1,139	1,476	1,139	1,905	1,039	1,159	1,980	1,820	1,681	2,006	1,558	18,222	18,174	100.3	9.9	
		計	1,320	1,139	1,476	1,139	1,905	1,039	1,159	1,980	1,820	1,681	2,006	1,558	18,222	18,174	100.3	9.9	
	前日光	旧鹿沼市	177	241	366	691	1,202	1,492	1,035	1,288	517	1,001	464	134	8,608	4,495	191.5	4.7	
		旧粟野町	17	22	42	150	980	1,420	1,873	1,261	910	866	140	21	7,702	4,407	174.8	4.2	
		旧足尾町	-	-	-	-	-	-	-	-	-	-	-	-	-	-	-	-	-
		計	194	263	408	841	2,182	2,912	2,908	2,549	1,427	1,867	604	155	16,310	8,902	183.2	8.9	
	那珂川	茂木町	144	128	305	244	668	513	1,051	964	563	780	570	287	6,217	9,353	66.5	3.4	
		市貝町	-	-	-	-	-	-	-	-	-	-	-	-	-	-	-	-	-
		旧烏山町	48	10	272	367	224	97	196	561	488	385	449	419	3,516	2,887	121.8	1.9	
		計	192	138	577	611	892	610	1,247	1,525	1,051	1,165	1,019	706	9,733	12,240	79.5	5.3	
八溝	旧馬頭町	4,004	3,161	5,119	3,513	4,225	3,640	3,981	6,743	3,693	4,527	4,859	4,357	51,822	41,730	124.2	28.3		
	旧小川町	-	-	-	-	-	-	-	-	-	-	-	-	-	-	-	-	-	
	旧湯津上村	-	-	-	-	-	-	-	-	-	-	-	-	-	106	皆減			
	旧黒羽町	603	318	1,755	606	1,233	1,092	2,883	2,408	1,404	818	964	1,119	15,203	11,437	132.9	8.3		
	那須町	4,139	3,848	5,539	5,282	6,318	5,600	6,200	6,745	5,803	6,271	5,730	4,470	65,945	57,685	114.3	36.0		
計	8,746	7,327	12,413	9,401	11,776	10,332	13,064	15,896	10,900	11,616	11,553	9,946	132,970	110,958	119.8	72.6			
平成22年(2010)計		10,559	9,137	15,184	12,287	17,273	15,158	20,304	22,996	15,468	16,713	15,453	12,637	183,169	156,187	117.3	100.0		
構成比		5.8	5.0	8.3	6.7	9.4	8.3	11.1	12.6	8.4	9.1	8.4	6.9	100.0					
平成21年(2009)計		10,707	9,116	12,792	10,665	14,604	12,428	16,546	18,085	13,481	13,348	12,697	11,718	156,187					
対前年比		98.6	100.2	118.7	115.2	118.3	122.0	122.7	127.2	114.7	125.2	121.7	107.8	117.3					



エ 分類別観光客宿泊数

	分類	平成22年(2010)	平成21年(2009)	対前年比	増減	構成比
日光国立公園区域	旅館・ホテル	5,247,232	5,131,114	102.3	116,118	65.7
	ビジネスホテル	0	0	0.0	0	0.0
	民宿・ペンション	316,761	327,031	96.9	△ 10,270	4.0
	公的施設	139,844	171,296	81.6	△ 31,452	1.8
	キャンプ場	102,100	113,655	89.8	△ 11,555	1.3
	その他	333,337	367,665	90.7	△ 34,328	4.2
	計	6,139,274	6,110,761	100.5	28,513	76.8
県立自然公園区域	旅館・ホテル	134,472	109,543	122.8	24,929	1.7
	ビジネスホテル	0	0	0.0	0	0.0
	民宿・ペンション	11,950	15,130	79.0	△ 3,180	0.1
	公的施設	23,485	12,880	182.3	10,605	0.3
	キャンプ場	2,712	4,661	58.2	△ 1,949	0.0
	その他	10,550	13,973	75.5	△ 3,423	0.1
	計	183,169	156,187	117.3	26,982	2.3
その他区域	旅館・ホテル	561,990	518,831	108.3	43,159	7.0
	ビジネスホテル	849,420	797,482	106.5	51,938	10.6
	民宿・ペンション	6,987	6,590	106.0	397	0.1
	公的施設	114,115	132,911	85.9	△ 18,796	1.4
	キャンプ場	112,050	104,655	107.1	7,395	1.4
	その他	22,559	20,732	108.8	1,827	0.3
	計	1,667,121	1,581,201	105.4	85,920	20.9
県計	旅館・ホテル	5,943,694	5,759,488	103.2	184,206	74.4
	ビジネスホテル	849,420	797,482	106.5	51,938	10.6
	民宿・ペンション	335,698	348,751	96.3	△ 13,053	4.2
	公的施設	277,444	317,087	87.5	△ 39,643	3.5
	キャンプ場	216,862	222,971	97.3	△ 6,109	2.7
	その他	366,446	402,370	91.1	△ 35,924	4.6
	計	7,989,564	7,848,149	101.8	141,415	100.0

※ 集計手法により、端数が生じるため計が合わないことがある。

オ 外国人の月別宿泊数

(7) 国・地域別

(単位：人、%)

		1月	2月	3月	4月	5月	6月	7月	8月	9月	10月	11月	12月	H22合計 (2010)	構成 割合	H21合計 (2009)	対前年比
アジア州	韓国	880	538	970	1,854	1,736	1,566	1,960	2,317	1,168	1,374	1,257	1,211	16,831	14.1	8,806	191.1
	台湾	968	2,101	1,563	2,941	2,057	1,512	1,416	1,063	1,966	3,002	3,029	1,132	22,750	19.1	17,521	129.8
	中国(大陸)	392	937	601	1,170	1,063	741	755	612	861	1,013	1,492	824	10,461	8.8	9,557	109.5
	香港	365	488	394	1,271	493	386	305	288	399	479	547	284	5,699	4.8	7,752	73.5
	その他アジア	1,179	627	1,722	2,823	1,487	663	1,289	607	1,836	2,900	2,328	1,208	18,669	15.6	9,760	191.3
北米州	USA	570	734	1,047	1,517	1,164	1,096	1,433	936	1,955	1,524	1,451	664	14,091	11.8	13,403	105.1
	その他	113	58	143	130	144	47	100	129	323	380	184	63	1,814	1.5	1,494	121.4
ヨーロッパ州		575	833	1,654	1,530	2,171	2,178	1,289	1,428	1,852	2,525	2,208	894	19,137	16.0	12,077	158.5
南アメリカ州		28	14	97	46	16	26	65	73	54	39	30	32	520	0.4	720	72.2
大洋州		84	181	152	443	100	133	181	179	223	490	304	209	2,679	2.2	3,189	84.0
その他の州		36	15	89	459	437	40	49	160	257	75	363	256	2,236	1.9	1,504	148.7
不明		178	110	241	550	203	205	406	501	405	1,044	405	200	4,448	3.7	15,821	28.1
H22(2010)合計		5,368	6,636	8,673	14,734	11,071	8,593	9,248	8,293	11,299	14,845	13,598	6,977	119,335	100.0	101,604	117.5
構成割合		4.5	5.6	7.3	12.3	9.3	7.2	7.7	6.9	9.5	12.4	11.4	5.8	100.0			
H21(2009)合計		6,696	5,126	7,265	11,131	6,368	6,086	7,755	7,417	9,061	14,278	11,919	8,502	101,604			

※ その他の州はアフリカ州、ロシア連邦及びNIS諸国を指す。

(イ) 市町別

		1月	2月	3月	4月	5月	6月	7月	8月	9月	10月	11月	12月	H22合計 (2010)	構成 割合	H21合計 (2009)	対前年比
宇都宮市		2,005	1,656	3,173	1,544	3,210	2,905	2,259	952	3,833	2,798	2,507	1,413	28,255	23.7	31,294	90.3
足利市		8	4	8	6	12	14	28	6	7	11	17	5	126	0.1	1,477	8.5
佐野市		14	14	61	29	59	66	201	113	3	28	67	41	696	0.6	312	223.1
日光市		2,809	4,355	4,667	10,753	5,853	4,280	5,380	5,503	6,273	9,611	9,029	4,667	73,180	61.3	60,830	120.3
	うち旧日光市	1,708	1,772	2,068	5,283	3,211	1,888	2,541	3,410	3,000	5,177	4,777	2,407	37,242	31.2	36,377	102.4
	うち旧今市市	3	9	31	17	12	4	13	24	8	9	21	42	193	0.2	299	64.5
	うち旧栗山村	84	21	64	52	149	40	94	87	153	237	342	75	1,398	1.2	997	140.2
	うち旧藤原町	1,014	2,553	2,504	5,401	2,481	2,348	2,732	1,982	3,112	4,188	3,889	2,143	34,347	28.8	23,157	148.3
那須塩原市		143	298	449	1,265	502	359	334	340	344	865	582	290	5,771	4.8	2,755	209.5
	うち旧黒磯市	65	19	35	49	47	35	58	101	84	71	108	135	807	0.7	307	262.9
	うち旧塩原町	72	265	406	1,195	428	292	265	222	219	759	462	143	4,728	4.0	2,284	207.0
	うち旧西那須野町	6	14	8	21	27	32	11	17	41	35	12	12	236	0.2	164	143.9
益子町		28	58	16	45	117	10	0	7	62	54	8	13	418	0.4	294	142.2
茂木町		2	2	2	12	5	7	9	3	56	163	40	16	317	0.3	472	67.2
那須町		359	249	297	1,080	1,313	952	1,037	1,369	721	1,315	1,348	532	10,572	8.9	4,170	253.5
H22(2010)合計		5,368	6,636	8,673	14,734	11,071	8,593	9,248	8,293	11,299	14,845	13,598	6,977	119,335	100.0	101,604	117.5
構成割合		4.5	5.6	7.3	12.3	9.3	7.2	7.7	6.9	9.5	12.4	11.4	5.8	100.0			
H21(2009)合計		6,696	5,126	7,265	11,131	6,368	6,086	7,755	7,417	9,061	14,278	11,919	8,502	101,604			

## 外国人の月別宿泊数の特徴

月別で見ると、1月及び12月を除き、前年を上回る宿泊数となった。特に、紅葉時期である10月と11月、また、桜など花の時期である4月の宿泊数が多かった。

国・地域別宿泊数をみると、韓国は、前年から大きく回復し、4月から12月まで、1,000人を超える宿泊数となり、特に8月は2,000人を超えた。

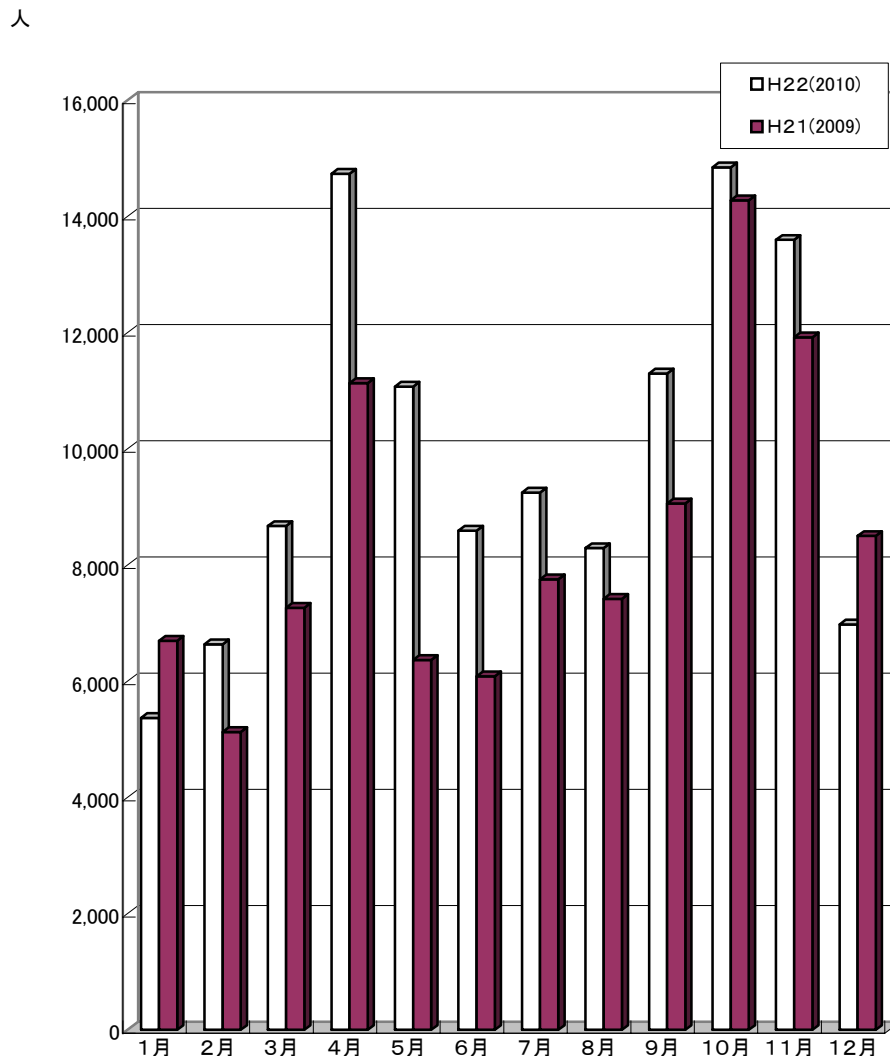
台湾は、10月及び11月が3,000人を超えたほか、2月、4月及び5月も2,000人を上回った。

中国(大陸)は、4月、5月、10月及び11月で1,000人を超える宿泊数となった。

香港は、4月を除き1,000人を割り込む宿泊数となり、前年に引き続き減となった。

ヨーロッパは、3月から11月まで1,000人を超える宿泊数となり、5月、6月、10月及び11月で2,000人を超えた。

図一〇 月別外国人宿泊数（前年比較）



(3) 気象・交通

ア 気象

(a) 宇都宮・日光・那須の気象状況(月次)

(単位:°C、mm、時間)

区分	年	1月	2月	3月	4月	5月	6月	7月	8月	9月	10月	11月	12月	年	備考	
宇都宮	平均気温	H21	3.6	5.0	7.5	13.6	18.9	21.3	24.9	24.9	21.5	16.6	10.8	6.0	14.6	
		H22	3.3	4.0	6.9	10.6	17.4	22.3	26.5	28.1	23.4	17.4	10.8	6.7	14.8	
	降水量	H21	108.0	44.5	84.0	191.5	93.5	129.0	212.0	137.0	33.5	183.0	125.0	53.0	1,394.0	
		H22	1.5	68.5	123.0	205.5	186.5	179.5	237.5	112.0	258.5	159.0	74.0	112.5	1,718.0	
	日照時間	H21	183.2	168.8	196.7	215.4	158.3	92.8	73.3	114.8	136.8	160.9	127.1	198.1	1,826.2	
		H22	238.3	128.5	145.5	119.2	190.1	139.6	145.3	157.7	145.3	97.6	174.6	196.9	1,878.6	
奥日光	平均気温	H21	-3.4	-1.7	-0.9	5.6	11.1	14.1	18.3	18.1	13.8	9.3	4.5	-0.8	7.3	
		H22	-3.6	-2.9	-0.1	3.2	9.5	14.7	19.1	20.3	16.1	10.0	3.7	-0.3	7.5	
	降水量	H21	106.0	65.5	108.5	174.0	116.0	185.5	300.0	235.0	32.5	324.0	165.0	77.0	1,889.0	
		H22	11.0	74.5	123.5	276.0	204.5	253.5	281.5	128.0	296.0	256.0	100.0	186.0	2,190.5	
	日照時間	H21	159.2	163.6	190.8	221.2	171.7	116.0	72.9	124.7	118.8	136.6	132.1	142.3	1,749.9	
		H22	172.2	106.3	128.8	142.7	182.5	131.2	123.1	136.0	126.3	57.4	146.4	158.6	1,611.5	
那須	平均気温	H21	-0.8	-0.2	2.0	8.2	14.0	16.7	20.2	19.9	15.9	11.8	6.8	1.4	9.7	
		H22	-1.3	-0.9	1.7	5.7	12.3	17.8	21.7	22.9	18.1	12.3	6.6	2.4	9.9	
	降水量	H21	97.0	47.0	123.5	190.0	102.5	129.5	435.5	378.5	22.0	238.0	137.0	70.5	1,971.0	
		H22	28.5	72.5	72.5	223.5	183.5	197.0	299.5	196.0	315.5	212.0	89.5	175.0	2,065.0	
	日照時間	H21	114.8	144.5	185.0	197.1	172.3	116.6	72.2	96.1	125.0	121.0	120.4	124.0	1,589.0	
		H22	139.0	109.1	125.2	114.5	162.6	150.5	130.6	144.4	120.4	75.8	131.1	137.2	1,540.4	

(b) 県内各地の気象状況

(単位:°C、mm、時間)

区分	年	那須	五十里	黒磯	土呂部	大田原	奥日光	今市	塩谷	那須烏山	鹿沼	宇都宮	真岡	佐野	小山	備考
平均気温	H21	9.7	10.1	3.6	8.1	13.1	7.3	12.1	12.5	13.1	13.4	14.6	13.6	14.5	14.7	
	H22	9.9	10.6	12.3	8.5	13.3	7.5	12.5	12.6	13.3	13.7	14.8	13.9	14.8	15.0	
降水量	H21	1,971.0	1,401.5	1,658.0	1,330.5	1,436.0	1,889.0	1,909.5	1,507.0	1,281.5	1,439.5	1,718.0	1,127.5	1,080.5	1,274.5	
	H22	2,065.0	1,747.1	1,958.5	1,718.0	1,903.5	2,190.5	1,966.5	1,988.0	1,588.0	1,848.6	1,718.0	1,470.5	1,363.0	1,495.0	
日照時間	H21	1,589.0	1,424.4	1,775.7	1,641.3	1,872.5	1,749.9	1,655.9	1,824.8	1,581.6	1,855.4	1,878.6	1,778.1	1,900.9	1,826.3	
	H22	1,540.4	2,105.1	1,696.3	1,628.8	1,696.9	1,611.5	1,605.5	1,791.4	1,801.4	1,881.0	1,878.6	1,792.3	2,042.9	1,912.6	

資料:宇都宮地方気象台

イ 交通

(a)東北道IC出入台数

(単位:台)

	年 月	1月	2月	3月	4月	5月	6月	7月	8月	9月	10月	11月	12月	計
スマート 那須高原	H18年	-	-	-	-	-	-	-	-	-	-	-	-	-
	H19年	-	-	-	5,400	8,959	5,940	6,045	9,827	6,870	7,874	5,850	5,456	62,221
	H20年	8,835	8,439	8,370	5,700	10,726	6,690	7,378	10,230	8,100	12,865	9,270	6,231	102,834
	H21年	10,757	10,472	10,819	10,590	19,499	13,470	13,981	21,235	19,200	18,135	15,180	9,052	172,390
	H22年	15,810	12,936	15,221	10,410	22,010	15,480	16,089	23,002	19,560	21,142	16,860	12,617	201,137
那須	H18年	135,160	128,240	183,675	179,820	222,766	183,660	215,450	316,572	218,370	240,405	207,030	164,672	2,395,820
	H19年	145,917	142,240	185,163	194,550	227,168	193,350	212,350	322,741	227,940	231,942	201,210	158,162	2,442,733
	H20年	140,988	128,615	192,262	191,400	228,439	182,190	222,766	316,510	226,680	247,504	222,810	164,238	2,464,402
	H21年	147,529	135,156	192,758	179,490	236,809	186,510	215,109	312,542	238,290	231,322	198,360	146,940	2,420,815
	H22年	134,199	119,112	177,971	171,810	229,183	183,600	216,752	315,859	217,560	238,824	199,620	152,303	2,356,793
黒磯 板室	H18年	-	-	-	-	-	-	-	-	-	-	-	-	-
	H19年	-	-	-	-	-	-	-	-	-	-	-	-	-
	H20年	-	-	-	-	-	-	-	-	-	-	-	-	-
	H21年	-	-	8,172	80,100	97,092	80,160	95,170	115,971	98,790	92,504	92,250	76,198	836,407
	H22年	77,903	62,524	90,644	84,990	105,028	87,900	107,384	131,099	105,330	110,205	106,560	88,970	1,158,537
宇都宮	H18年	348,905	332,388	429,040	419,520	459,761	415,890	453,530	544,701	452,880	577,158	510,900	398,660	5,343,333
	H19年	369,241	356,244	430,125	428,670	475,974	445,920	449,438	554,838	469,590	546,313	512,880	394,692	5,433,925
	H20年	369,458	338,807	433,256	420,450	461,621	413,520	460,412	522,598	457,710	597,153	516,090	401,481	5,392,556
	H21年	379,254	344,932	433,101	434,310	497,860	457,560	490,637	564,820	515,220	612,746	521,850	419,213	5,671,503
	H22年	408,704	349,804	459,885	440,490	523,683	465,870	524,985	617,241	513,540	599,199	580,530	445,222	5,929,153
佐野 藤岡	H18年	844,130	750,232	968,440	886,140	922,777	842,640	888,987	956,536	891,000	915,988	893,970	898,504	10,659,344
	H19年	889,762	793,772	964,038	909,960	942,059	870,180	889,483	971,509	907,770	928,574	901,110	889,979	10,858,196
	H20年	868,062	770,791	962,705	913,500	934,216	833,790	907,587	943,051	895,590	935,239	907,290	898,907	10,770,728
	H21年	918,065	796,320	960,938	949,590	994,883	918,270	983,661	1,069,996	980,130	998,510	977,640	975,694	11,523,697
	H22年	1,002,509	834,652	1,039,647	931,590	991,411	864,720	934,030	1,027,433	917,610	957,714	935,730	950,398	11,387,444

## (b) 有料道路通行量

(単位:台)

IC名	年月	1月	2月	3月	4月	5月	6月	7月	8月	9月	10月	11月	12月	計
宇都宮鹿沼	H18年	119,281	113,115	133,888	126,216	129,194	124,384	130,845	132,311	123,549	129,462	125,162	128,440	1,515,847
	H19年	119,012	110,826	130,795	126,163	128,310	123,050	128,514	131,940	121,640	126,678	121,329	124,505	1,492,762
	H20年	115,201	109,962	123,724	116,126	116,822	111,047	120,337	118,690	112,045	116,773	111,940	113,170	1,385,837
	H21年	105,488	94,988	111,407	106,864	111,117	107,184	114,843	113,309	104,899	108,344	103,151	108,783	1,290,377
	H22年	104,809	94,376	112,458	108,523	112,407	107,257	117,792	116,150	107,978	112,773	106,396	109,135	1,310,054
鬼怒川	H18年	37,265	31,760	42,948	40,789	51,034	37,334	39,451	68,132	41,515	64,735	61,377	35,193	551,533
	H19年	36,573	35,733	39,117	39,721	48,567	37,853	38,482	70,103	42,716	56,987	59,641	34,404	539,897
	H20年	33,774	31,303	35,133	32,259	43,177	33,372	36,103	61,304	38,134	60,536	54,737	31,676	491,508
	H21年	30,131	26,434	31,285	29,150	40,313	31,343	34,079	59,194	40,311	56,960	45,851	28,856	453,907
	H22年	28,964	25,811	32,493	30,301	45,803	32,304	38,537	64,506	38,691	50,481	55,797	30,901	474,589
日光宇都宮	H18年	488,681	447,354	563,428	572,603	613,480	535,696	599,799	761,712	610,179	889,101	714,621	540,632	7,337,286
	H19年	528,752	489,992	583,441	601,709	675,077	615,826	620,221	843,581	683,279	855,569	764,723	559,663	7,821,833
	H20年	547,699	490,073	592,915	596,824	665,049	580,622	660,653	771,811	663,521	973,766	758,099	564,911	7,865,943
	H21年	557,218	485,903	595,435	609,536	709,743	629,228	701,383	842,466	777,061	980,319	756,506	595,403	8,240,201
	H22年	605,747	481,489	644,514	628,015	771,189	657,263	776,305	962,344	762,344	936,069	875,769	641,377	8,742,425

## (c) その他

(単位:人)

	年月	1月	2月	3月	4月	5月	6月	7月	8月	9月	10月	11月	12月	計
華蔵の滝 エレベーター	H18年	15,968	31,952	28,685	40,082	93,979	75,134	75,548	108,012	88,233	142,852	116,126	23,328	839,899
	H19年	19,798	20,873	35,570	47,682	96,353	91,801	71,363	134,745	101,134	136,294	118,425	31,255	905,293
	H20年	23,488	22,707	38,685	43,643	86,465	88,507	83,776	117,431	101,637	153,280	113,325	29,897	902,841
	H21年	18,886	16,156	34,897	35,861	86,520	84,774	82,746	109,938	105,169	142,163	104,169	28,266	849,545
	H22年	21,037	16,524	33,891	37,219	88,450	92,655	90,978	127,600	101,948	135,864	105,288	33,340	884,794
明智平 ロープウェイ	H18年	2,762	2,786	4,351	9,720	19,900	7,645	8,658	30,914	16,061	46,638	35,858	6,946	192,239
	H19年	5,310	3,938	5,092	13,775	28,922	16,520	7,789	41,319	19,858	46,257	44,610	5,295	238,685
	H20年	4,396	180		3,713	19,878	12,783	15,396	22,931	22,889	40,650	30,796	6,865	180,477
	H21年	4,629	2,892	6,283	13,237	21,866	12,719	13,796	27,027	24,294	56,331	32,640	6,393	222,107
	H22年	5,026	3,414	5,838	12,440	25,461	15,314	17,422	36,121	21,305	35,112	40,629	5,647	223,729
霧降高原夏山 リフト	H18年	—	—	—	188	3,864	7,821	32,309	8,915	2,710	4,900	1,250	—	61,957
	H19年	—	—	—	564	3,839	10,964	24,494	11,188	2,199	4,451	917	—	58,616
	H20年	—	—	—	172	2,768	8,113	41,317	6,043	2,232	6,309	941	—	67,895
	H21年	—	—	—	164	3,656	12,536	36,823	6,575	3,211	3,600	273	—	66,838
	H22年	—	—	—	35	2,854	6,812	33,359	31,124	—	—	—	—	74,184
那須 ロープウェイ	H18年	—	—	5,591	16,469	52,530	37,711	39,378	96,784	55,590	105,170	50,995	—	460,218
	H19年	—	—	6,077	21,797	56,078	40,044	33,329	104,794	51,895	105,215	45,350	—	464,579
	H20年	—	—	2,476	14,153	42,438	35,541	45,398	65,476	50,749	118,883	35,680	—	410,794
	H21年	—	—	3,005	14,922	44,373	29,570	35,987	75,196	59,002	88,609	34,276	—	384,940
	H22年	—	—	3,002	10,937	41,215	36,052	47,293	84,658	48,860	100,528	41,020	—	413,565

資料:(a)月刊誌「高速道路と自動車」、(b)県道路公社、(c)日光市、那須町

注) 1.日塩有料道路は、「竜王峡ライン」と「もみじライン」の合計となります。

2.平成17年6月28日、日光宇都宮道路は旧日本道路公団より、県道路公社に引き継がれました。