

表1-1 平成27年度水稲生育診断ほ調査結果(早植栽培コシヒカリ・7月21日現在)

No.	設置場所	施肥区分	草丈(cm)			茎数(本/㎡)			葉齢			葉色			葉色(SPAD)			葉色×茎数		
			本年	平年	比(%)	本年	平年	比(%)	本年	平年	差	本年	平年	差	本年	平年	差	本年	平年	比(%)
1	那須町寺子丙	早植分施	81.3	73.7	110	500	498	100	12.6	11.8	0.8	4.0	3.7	0.3	33.5	32.1	1.4	2,000	1,839	109
2	大田原市桧木沢	早植分施	84.1	80.2	105	448	463	97	13.0	12.2	0.8	4.1	3.7	0.4	32.2	30.7	1.5	1,837	1,731	106
3	さくら市箱森新田	早植分施	85.9	83.7	103	412	383	108	12.7	13.3	-0.6	4.2	3.2	1.0	32.1	30.9	1.3	1,730	1,231	141
4	那須烏山市福岡	早植分施	91.0	85.1	107	509	459	111	12.2	12.7	-0.6	4.3	4.3	0.0	33.6	32.5	1.1	2,189	1,947	112
5	日光市木和田島	早植分施	90.3	80.4	112	402	462	87	12.4	12.4	0.0	4.4	4.0	0.4	34.3	29.0	5.2	1,769	1,841	96
6	鹿沼市笹原田	早植分施	86.1	84.0	102	355	425	84	12.4	12.9	-0.5	3.9	4.0	-0.1	30.1	31.6	-1.5	1,385	1,711	81
7	宇都宮市平出町	早植分施	87.7	85.5	103	342	436	78	12.0	12.9	-0.9	3.9	4.1	-0.2	31.3	30.2	1.1	1,334	1,781	75
8	真岡市清水	早植分施	89.5	86.3	104	494	449	110	13.2	12.6	0.5	3.7	4.0	-0.3	32.8	30.9	1.9	1,828	1,784	102
9	小山市間中	早植分施	98.7	91.0	108	362	415	87	13.5	12.9	0.6	4.0	4.2	-0.2	32.5	31.5	1.0	1,448	1,762	82
10	農業試験場本場	早植分施	93.2	86.7	108	522	520	100	12.9	12.6	0.3	4.0	4.3	-0.3	33.9	34.4	-0.5	2,088	2,261	92
11	那須塩原市一区町	早植全量	78.3	84.3	93	447	425	105	12.3	12.8	-0.5	4.1	4.0	0.1	29.6	31.4	-1.8	1,833	1,708	107
12	塩谷町玉生	早植全量	85.1	-	-	342	-	-	12.9	-	-	3.3	-	-	31.6	-	-	1,129	-	-
13	那珂川町高岡	早植全量	81.4	90.9	90	366	408	90	11.9	13.2	-1.3	3.7	3.7	0.0	29.7	30.9	-1.2	1,354	1,516	89
14	宇都宮市駒生町	早植全量	91.0	89.2	102	378	368	103	12.4	12.6	-0.2	3.9	4.2	-0.3	30.8	30.4	0.4	1,474	1,543	96
15	芳賀町東水沼	早植全量	93.1	-	-	448	-	-	13.5	-	-	3.1	-	-	32.6	-	-	1,389	-	-
16	農業試験場本場	早植全量	89.7	90.2	99	441	472	94	13.0	12.7	0.3	3.1	3.9	-0.8	30.2	33.2	-3.1	1,367	1,850	74
分施平均			87.5	83.0	106	461	458	101	12.7	12.6	0.0	4.0	3.9	0.1	32.8	31.7	1.1	1,858	1,796	105
全量平均			83.1	88.4	94	418	435	96	12.4	12.9	-0.5	3.6	3.9	-0.2	29.8	31.9	-2.0	1,518	1,691	90
全平均			86.2	84.6	102	448	451	99	12.6	12.7	-0.1	3.9	3.9	0.0	31.9	31.7	0.2	1,756	1,765	101
II	なすひかり(農試本場、早植分施)		72.2	50.0	145	655	715	92	10.9	9.5	1.4	4.4	4.5	-0.1	36.1	36.5	-0.4	2,882	2,281	126
III	とちぎの星(農試本場、早植分施)		70.6	50.5	140	597	688	87	10.8	9.6	1.2	4.4	4.8	-0.4	37.1	32.9	4.2	2,627	2,089	126

注) 平年値: No.5, 7, 8, 10は1986~2014年の29年間、No.1, 2, 4, 6, 9は1987~2014年の28年間、No.11, 14, 16は2006~2014年の9年間、No.13は2010~2014年の5年間、No.3は2012~2014年の3年間、なお、No.12(2015年~)及びNo.15(2014年~)は平均計算からは除外。

No.	幼穂長(mm)			病害虫発生程度			
	本年	平年	差	葉いもち	縹葉枯病	紋枯病	ニカメイチュウ
1	7.3	6.4	0.9	1.0	0.0	0.0	0.0
2	178.0	39.5	138.5	0.0	0.1	0.0	0.0
3	159.7	101.6	58.1	0.0	0.0	0.0	0.0
4	205.4	100.2	105.2	0.0	0.0	0.0	0.0
5	196.0	38.9	157.1	0.0	0.0	0.0	0.0
6	192.4	89.8	102.6	0.0	0.0	0.1	0.0
7	146.2	66.6	79.6	0.0	0.5	0.0	0.0
8	186.1	82.2	103.9	0.0	1.0	0.0	1.0
9	出穂	115.3	#####	0.0	3.0	0.0	0.0
10	92.0	68.7	23.3	0.0	0.0	0.0	0.0
11	86.0	35.9	50.1	0.0	0.1	0.0	0.0
12	173.2	-	-	0.0	0.0	0.0	0.0
13	186.0	90.2	95.8				
14	108.8	35.8	73.0	0.0	0.5	0.0	0.0
15	140.3	-	-	0.0	1.0	0.0	1.0
16	150.0	67.4	82.6	0.0	0.0	0.0	0.0
分施	139.2	66.5	72.8	0.2	0.2	0.0	0.2
全量	140.7	64.5	76.2	0.0	0.1	0.0	0.0
平均	139.7	65.9	73.8	0.1	0.2	0.0	0.1
II	219.0	184.3	34.7	0.0	0.0	0.0	0.0
III	62.0	35.8	26.2	0.0	0.0	0.0	0.0

No.	幼穂長からみた出穂前日数	予想出穂日	平年出穂日	平年差
1	17	8月7日	8月11日	-4
2	6	7月27日	8月5日	-9
3	7	7月28日	7月30日	-2
4	6	7月27日	8月1日	-6
5	6	7月27日	8月6日	-10
6	6	7月27日	8月2日	-6
7	7	7月28日	8月2日	-5
8	6	7月27日	8月2日	-6
9	0	7月21日	7月30日	-9
10	8	7月29日	8月2日	-5
11	9	7月30日	8月4日	-6
12	6	7月27日	8月4日	-9
13	6	7月27日	7月31日	-5
14	8	7月29日	8月1日	-3
15	7	7月28日	7月29日	-2
16	7	7月28日	7月31日	-4
分施	7	7月28日	8月3日	-6
全量	7	7月28日	8月1日	-5
平均	7	7月28日	8月2日	-6
II	5	7月26日	7月28日	-3
III	10	7月31日	8月4日	-5

表1-2 7月21日現在の水稻生育診断調査結果(農業試験場・宇都宮市:5/7移植)

品種・基肥水準	草丈(cm)			茎数(本/m <sup>2</sup> )			葉齢			葉色(葉色板)		
	本年値	平年値	比(%)	本年値	平年値	比(%)	本年値	平年値	差	本年値	平年値	差
コシヒカリ分施(N:3kg/10a)	93	87	108	522	520	100	12.9	12.6	0.3	4.0	4.3	-0.4
コシヒカリ全量基肥(N:5kg/10a)	90	90	100	441	471	94	13.0	12.6	0.3	3.1	3.9	-0.8
<参考>なすひかり分施(N:4kg/10a)	91	87	105	513	514	100	12.1	12.2	-0.2	4.3	4.4	-0.2
<参考>とちぎの星分施(N:5kg/10a)	87	82	106	536	506	106	12.4	12.4	0.0	4.5	4.1	0.4

品種・基肥水準	茎数×葉色			葉色(SPAD)			葉面積(m <sup>2</sup> /m <sup>2</sup> )			乾物重(g/m <sup>2</sup> )		
	本年値	平年値	比(%)	本年値	平年値	差	本年値	平年値	比(%)	本年値	平年値	比(%)
コシヒカリ分施(N:3kg/10a)	2073	2261	92	33.9	34.4	-0.4	5.23	4.91	107	746.8	615.7	121
コシヒカリ全量基肥(N:5kg/10a)	1366	1835	74	30.2	33.3	-3.1	4.68	4.49	104	744.9	592.8	126
<参考>なすひかり分施(N:4kg/10a)	2194	2281	96	36.1	36.5	-0.4	5.25	5.30	99	799.1	693.1	115
<参考>とちぎの星分施(N:5kg/10a)	2422	2089	116	37.1	32.9	4.2	5.97	4.75	126	796.1	708.9	112

品種・基肥水準	幼穂長(mm)		
	本年値	平年値	差
コシヒカリ分施(N:3kg/10a)	92	83	9.3
コシヒカリ全量基肥(N:5kg/10a)	150	95	54.3
<参考>なすひかり分施(N:4kg/10a)	219	184	34.4
<参考>とちぎの星分施(N:5kg/10a)	62	36	26.2

表1-3 水稻品種の幼穂長からみた出穂前日数(7/21現在、農業試験場・宇都宮市:5/7移植)

	コシヒカリ分施	コシヒカリ全量基肥	なすひかり分施	とちぎの星分施
幼穂長(mm)	92.2	149.5	218.7	62.0
幼穂長からみた出穂前日数	8	7	5	10

※なすひかりおよびとちぎの星の出穂前日数は、コシヒカリの式に当てはめた参考値

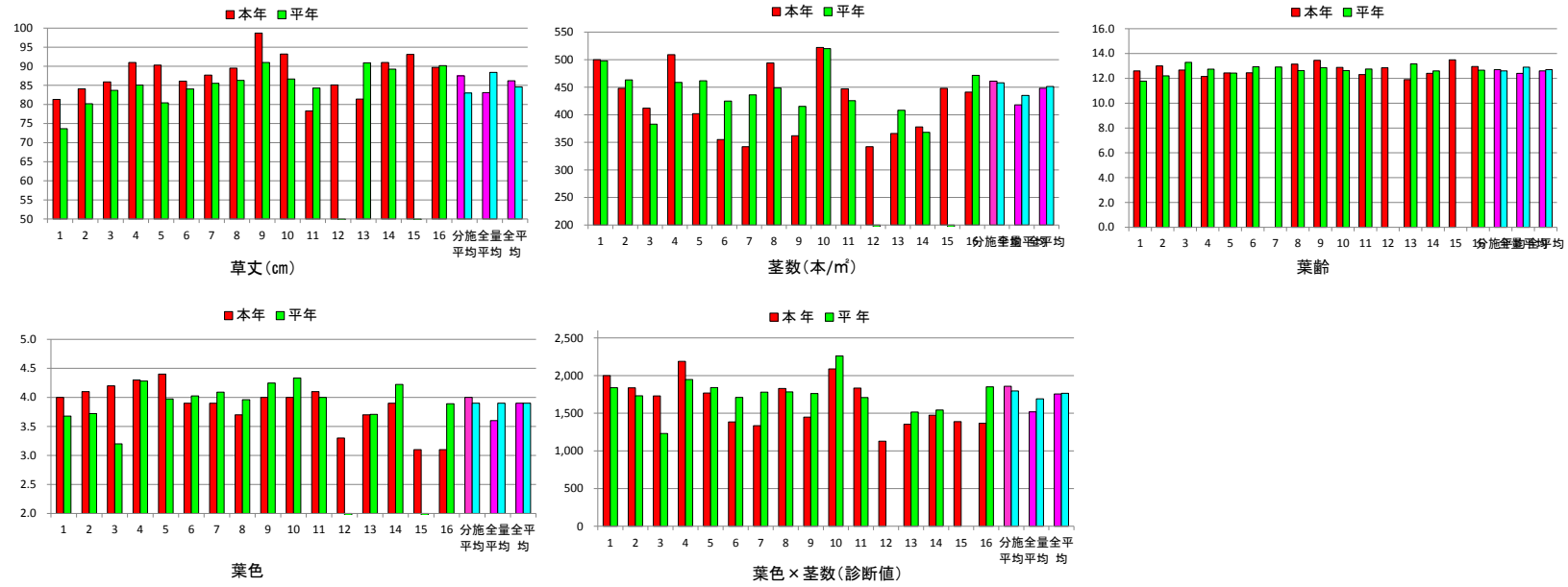


図1 各調査地点毎の平年値との比較

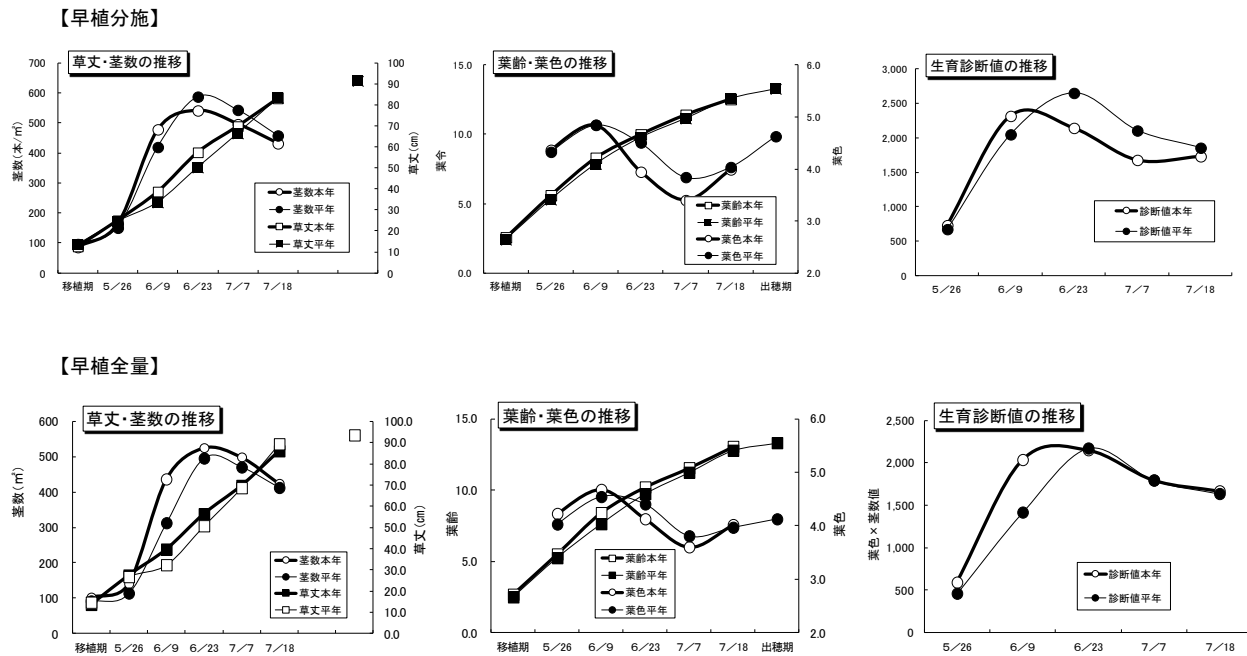


図2 施肥区別の推移

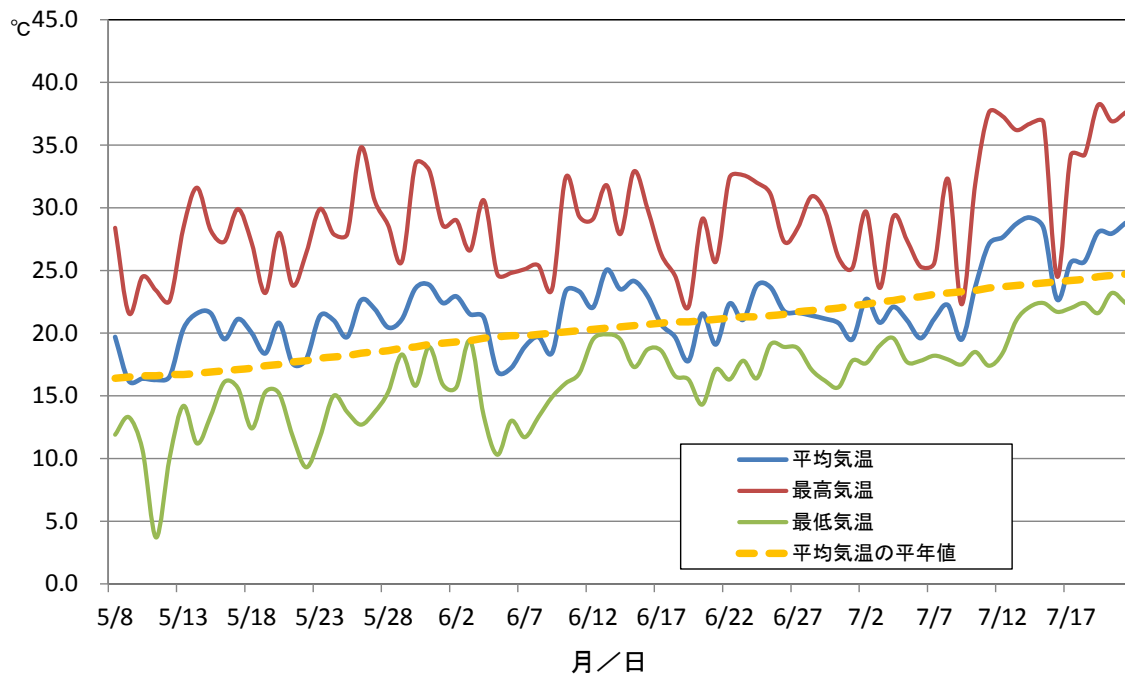


図3-1 早植コシヒカリ栽培期間の気温の推移(農業試験場生育診断ほ)

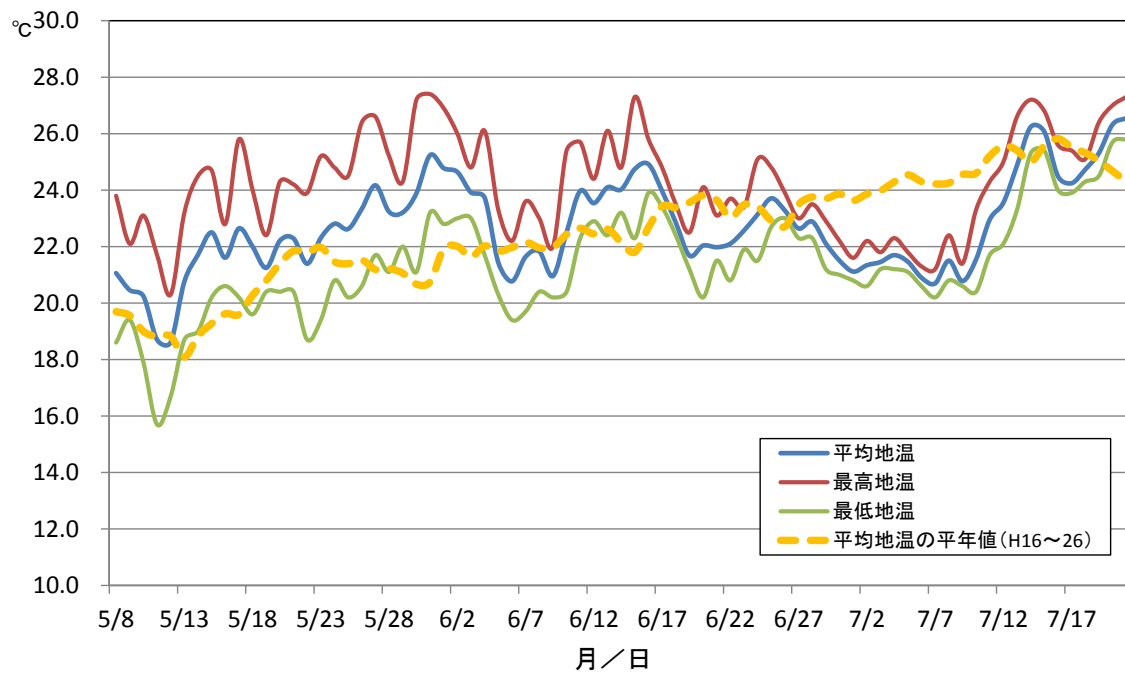
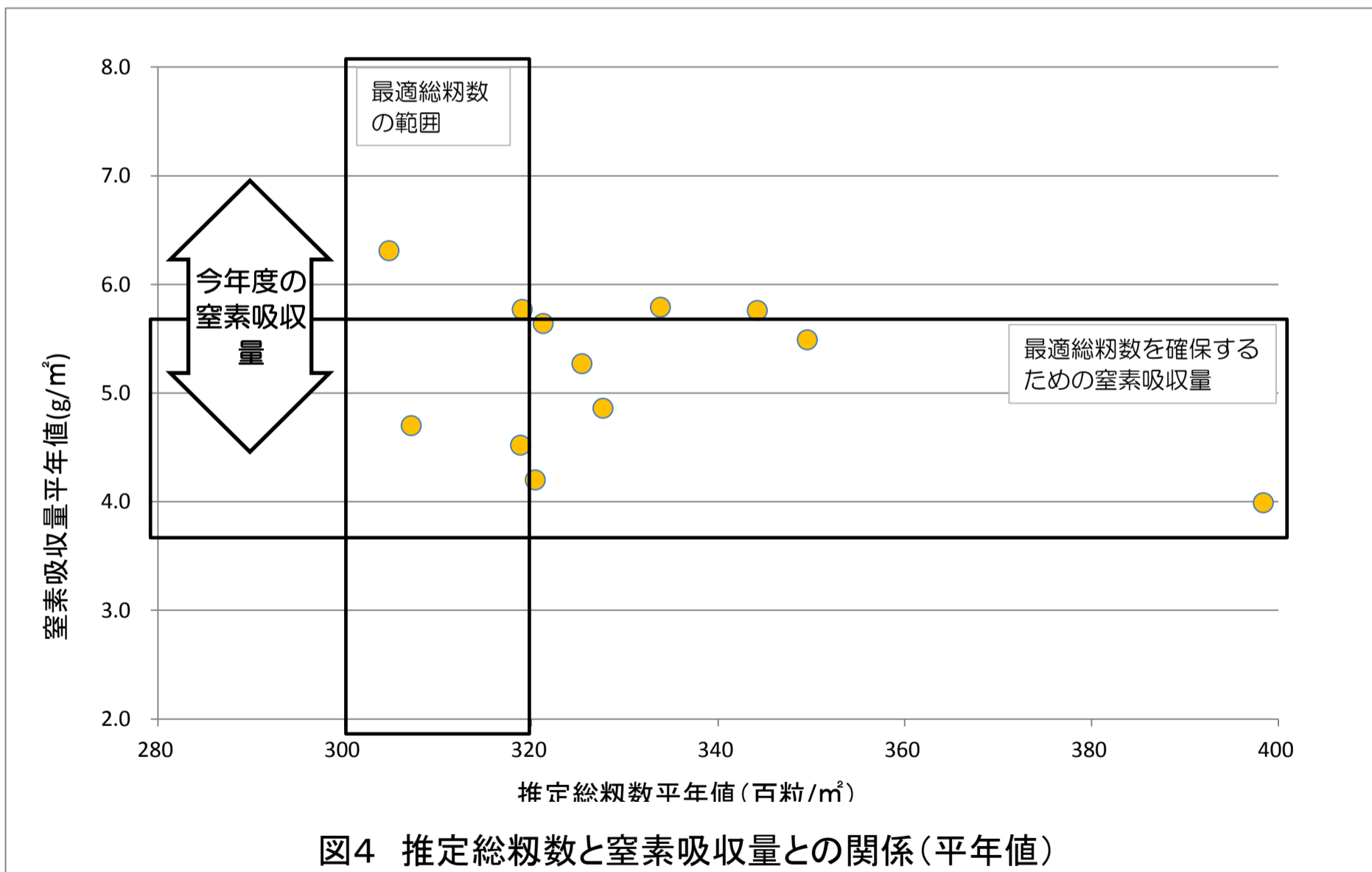


図3-2 早植コシヒカリ栽培期間の地温の推移(農業試験場生育診断ほ)

表2 平成27年度 水稻生育診断ほ 7月6日の乾物重、窒素含有率、窒素吸収量

No.	ほ場 No.	設置場所	乾物重 (g/m <sup>2</sup> )			窒素含有率 (%)			窒素吸収量 (g/m <sup>2</sup> )			推定総粒数 平年値 (百粒/m <sup>2</sup> )
			2015	平年値	2015 / 平年値	2015	平年値	2015 / 平年値	2015	平年値	2015 / 平年値	
1	2	大田原市松木沢	373	313	119	1.26	1.36	93	4.70	4.20	112	320
2	3	さくら市箱森新田	404	429	94	1.35	1.52	89	5.45	6.31	86	305
3	4	那須烏山市福岡	560	416	135	1.06	1.35	79	5.94	5.49	108	350
4	5	日光市木和田島	341	370	92	1.50	1.49	101	5.12	5.27	97	325
5	7	宇都宮市平出町	395	393	101	1.20	1.52	79	4.74	5.79	82	334
6	8	真岡市清水	436	435	100	1.25	1.31	95	5.45	5.64	97	321
7	9	小山市大字間中	615	462	133	1.14	1.27	90	7.01	5.77	121	319
8	10	農試本場	481	380	127	1.35	1.55	87	6.50	5.76	113	344
分施平均			451	400	113	1.26	1.42	89	5.61	5.53	102	324
9	11	那須塩原市一区町	339	298	114	1.31	1.62	81	4.45	4.70	95	307
10	14	宇都宮市駒生町	397	323	123	1.26	1.48	85	5.00	4.52	111	319
11	15	芳賀町東水沼	344	277	124	1.66	1.47	113	5.71	3.99	143	398
12	16	農試本場	370	366	101	1.35	1.50	90	5.00	4.86	103	328
一発平均			363	316	115	1.40	1.52	92	5.04	4.52	113	336

平均値：1・9・10・11は、2006～2014年の平均  
 2は、1999～2014年の平均  
 3・4・5・6は、1991～2014年の平均  
 7は、1991～2014年(1994・1995年を除く)の平均  
 8は、1991～2014年(2009年を除く)の平均



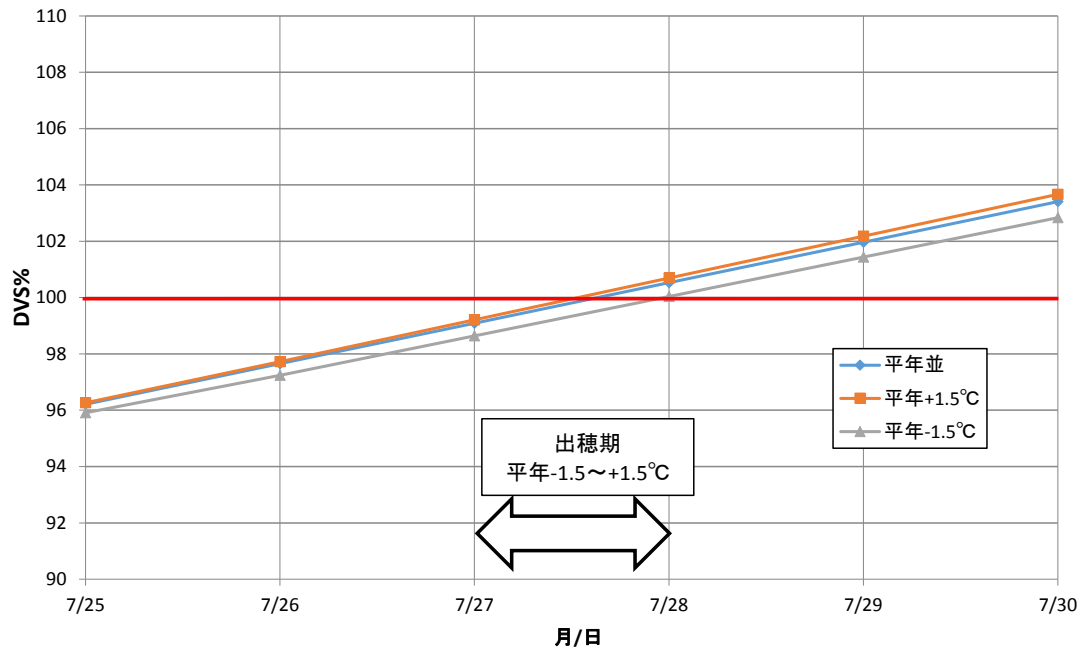


図5-1 早植えコンヒカリのDVSによる出穂期予測(7月22日現在、5月4日移植・宇都宮)

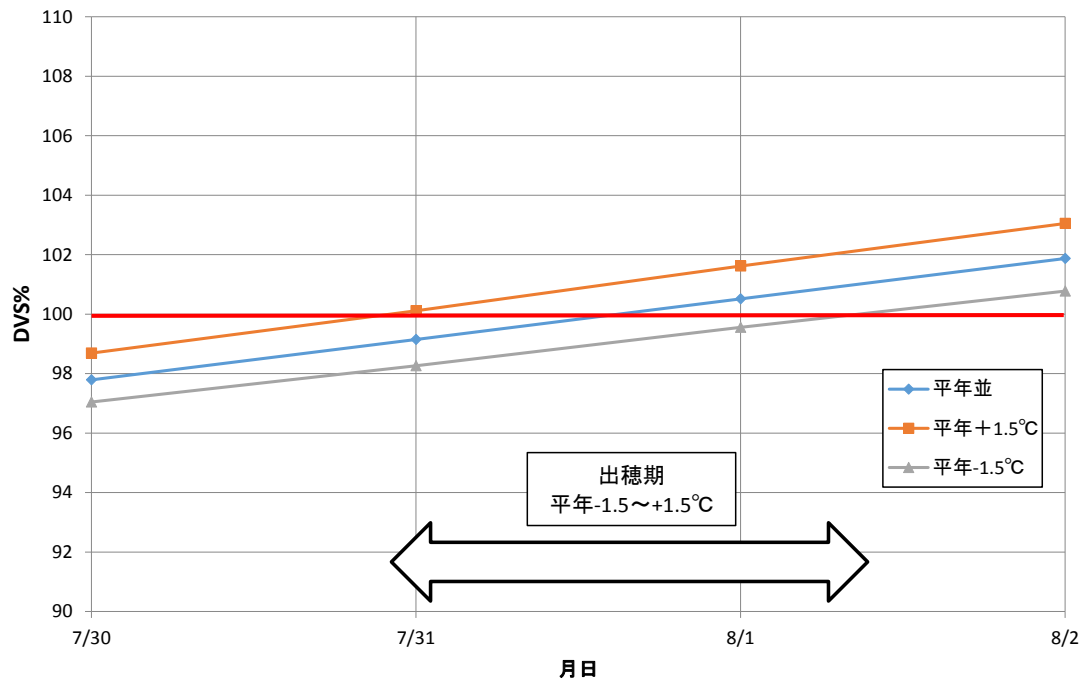


図5-2 早植えコンヒカリのDVSによる出穂期予測(7月22日現在、5月4日移植・大田原市)

表3 平成27年度水稲生育診断ほ調査結果(普通植栽培【あさひの夢】・7月21日現在)

No.	調査地点	草丈(cm)			茎数(本/m <sup>2</sup> )			葉齢			葉色			葉色×茎数		
		本年	平年	比(%)	本年	平年	比(%)	本年	平年	差	本年	平年	差	本年	平年	比(%)
17	栃木市寄居町	57.0	59.4	96	457	493	93	10.4	10.3	0.1	4.4	4.8	-0.4	2,011	2,340	86
18	小山市上石塚	68.4	66.4	103	516	497	104	11.0	10.3	0.7	4.9	4.5	0.4	2,528	2,256	112
19	佐野市大古屋町	51.4	57.2	90	493	448	110	9.6	10.2	-0.6	4.3	4.7	-0.4	2,120	2,110	100
20	足利市上渋垂町	43.5	51.6	84	411	448	92	9.7	10.1	-0.4	4.4	4.7	-0.3	1,808	2,105	86
平均	4か所の平均	50.6	56.1	90.0	454	463	98	9.9	10.2	-0.3	4.4	4.7	-0.4	1,980	2,185	91

No.	葉いもち	紋枯病	ヒメハモグリバエ	ニカメイチュウ
17	0.0	0.0	0.0	0.0
18	0.0	0.0	0.0	0.0
19	0.0	0.0	0.0	0.0
20	0.0	0.0	0.0	0.0
平均	0.0	0.0	0.0	0.0

注) 平年値は2000～2014年の15年間。18は昨年度からの調査のため平均から除外(病害虫発生程度を除く)。18の平年値は平成25年度までの調査ほ場のデータを参考に記載。

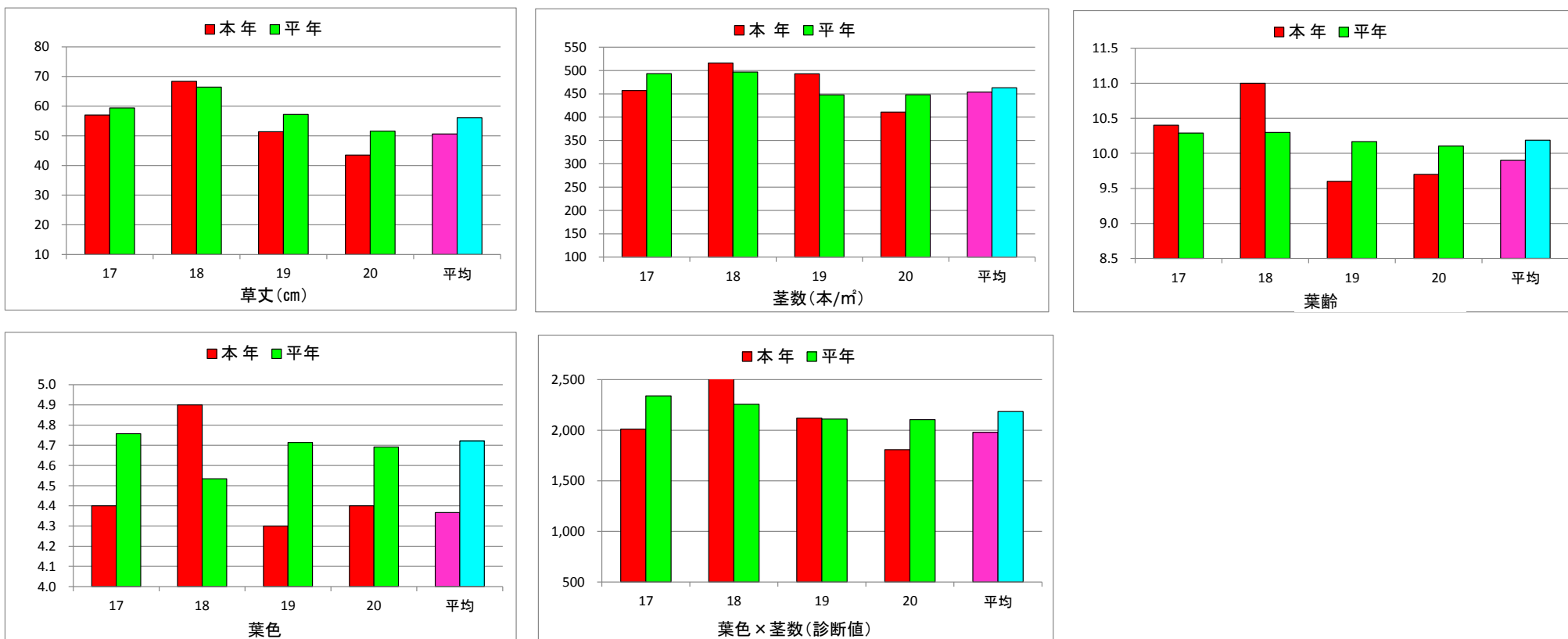


図6 各調査地点毎の平年値との比較