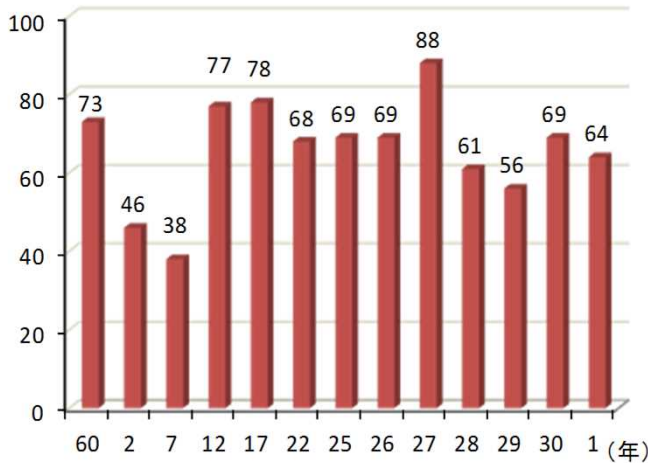


IV 畜産環境

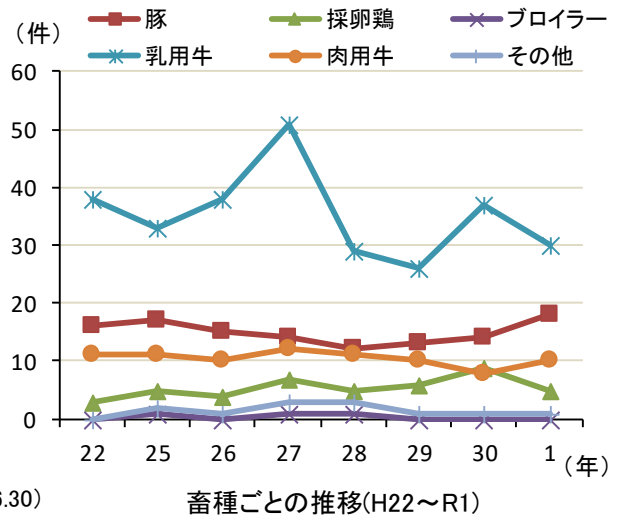
1 環境問題発生状況

(1) 発生件数の推移と発生状況

(件)

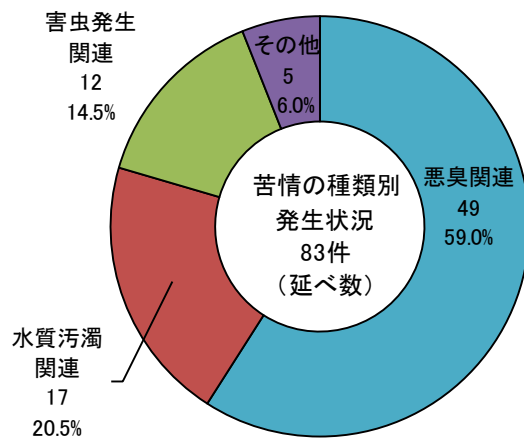
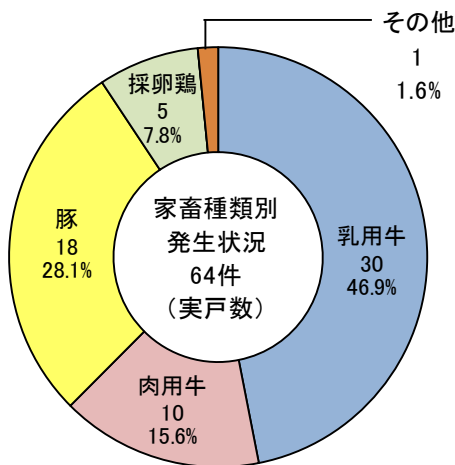


* 前年7月1日～当年6月30日の発生戸数(R1年はH30.7.1～R1.6.30)



畜種ごとの推移(H22～R1)

(2) 令和元年環境問題発生件数内訳



* 実件数64件(一部1件につき重複項目発生あり)

2 堆肥センター

名称	設置主体	管理主体	関係畜産農家	事業年度	備考
1 足利市農協堆肥センター	JA足利	久野利用組合	酪農家(3戸)	S61	ロータリー式発酵施設
2 高根沢町土づくりセンター	高根沢町	高根沢町、JALおのや	酪農家(8戸)	H10～11	パドル式発酵施設 生ゴミ一体処理
3 茂木町有機物リサイクルセンター「美土里館」	茂木町	茂木町	酪農家(8戸)	H13～14	ドリル式発酵施設 生ゴミ一体処理
4 塩原堆肥センター	那須塩原市	那須塩原市	酪農家(19戸)	H15～H17	堆肥クレーン式発酵施設 生ゴミ一体処理
5 鹿沼市堆肥化センター	鹿沼市	鹿沼市	酪農家、肉牛農家、養豚農家 及び養鶏農家(20戸)	H16～H19	ロータリー式発酵施設 生ゴミ一体処理