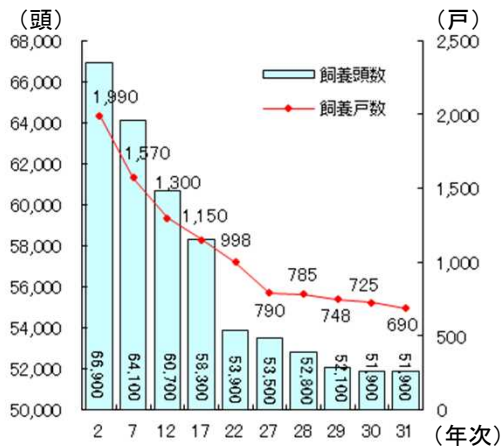


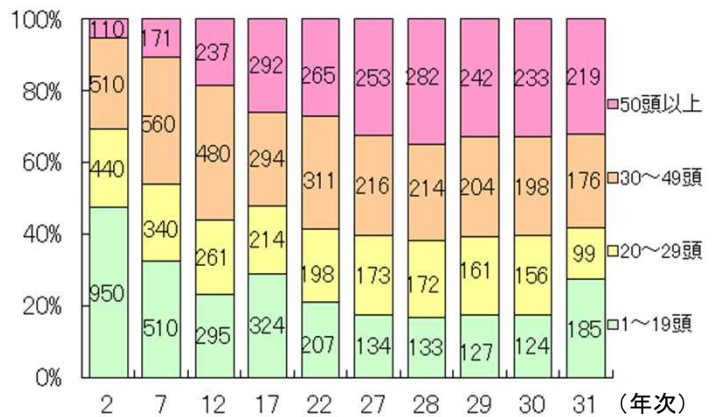
2 乳用牛

(1) 飼養頭数及び戸数



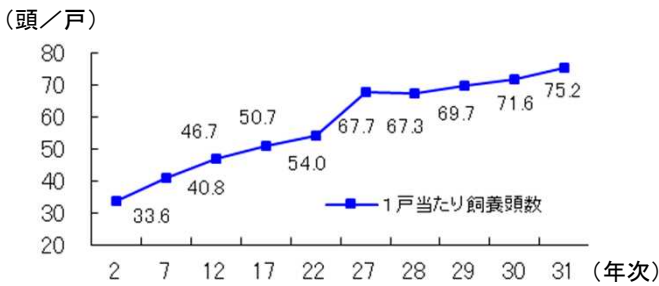
「畜産統計」

(2) 乳用牛の成畜飼養頭数規模別農家比率



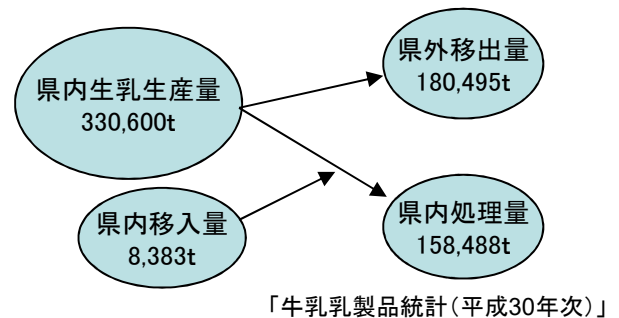
「畜産統計」

(3) 1戸当たり飼養頭数



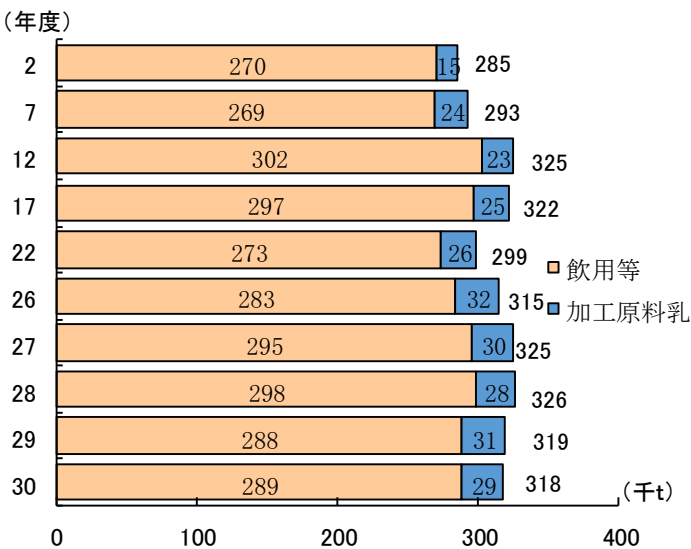
「畜産統計」

(4) 生乳生産量、処理量及び移入量



「牛乳乳製品統計(平成30年次)」

(5) - 1 生乳の受託販売及び加工発生状況



※平成13年度以降は、関東生乳販連の加工原料乳発生率による。

「畜産振興課調べ」

(5) - 2 30年度地域別生乳受託販売数量

受託販売先	販売量(t)	割合(%)
県内	148,328	46.8
県外	168,903	53.2
東京	47,274	(14.9)
群馬	36,650	(11.6)
埼玉	25,633	(8.1)
千葉	24,884	(7.8)
神奈川	21,796	(6.9)
茨城	11,241	(3.5)
その他	1,425	(0.4)
総受託販売数量	317,231	100

「畜産振興課調べ」

(6) 学校給食用牛乳

(平成30年度)

供給学校数	対象人数	供給本数	1人当たり供給本数
575校	169,561人	32,761,808本	193.2本

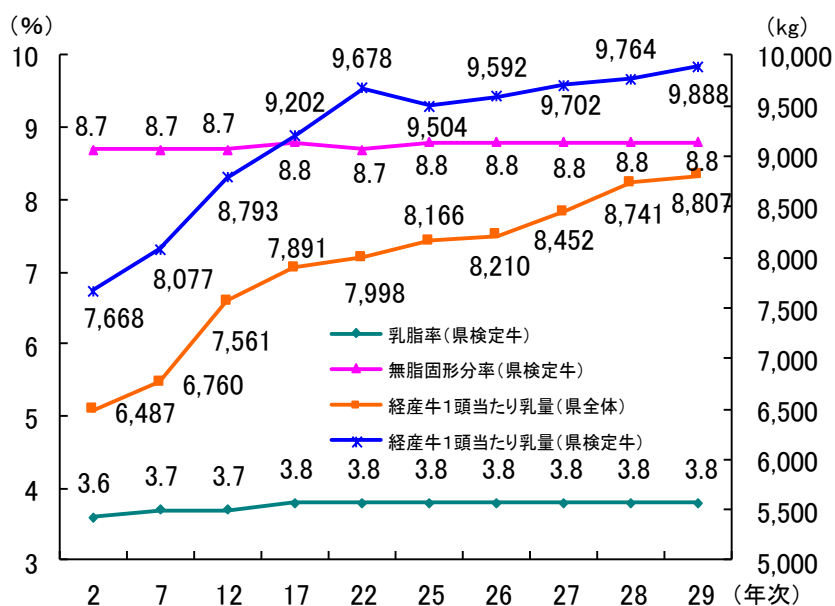
「畜産振興課調べ」

(7) 乳用牛群検定事業の実施状況

ア 牛群検定農家戸数等(305日検定記録)

年 度	2	7	12	17	22	25	26	27	28	29	30
検定農家戸数	609	523	471	442	378	345	338	327	326	315	306
検定牛頭数	19,275	19,571	19,916	20,874	17,716	16,848	16,551	16,850	16,816	16,621	16,613
一戸当たり飼養頭数	33.6	41.2	42.3	47.2	46.9	48.8	49.0	51.5	51.6	52.8	54.3

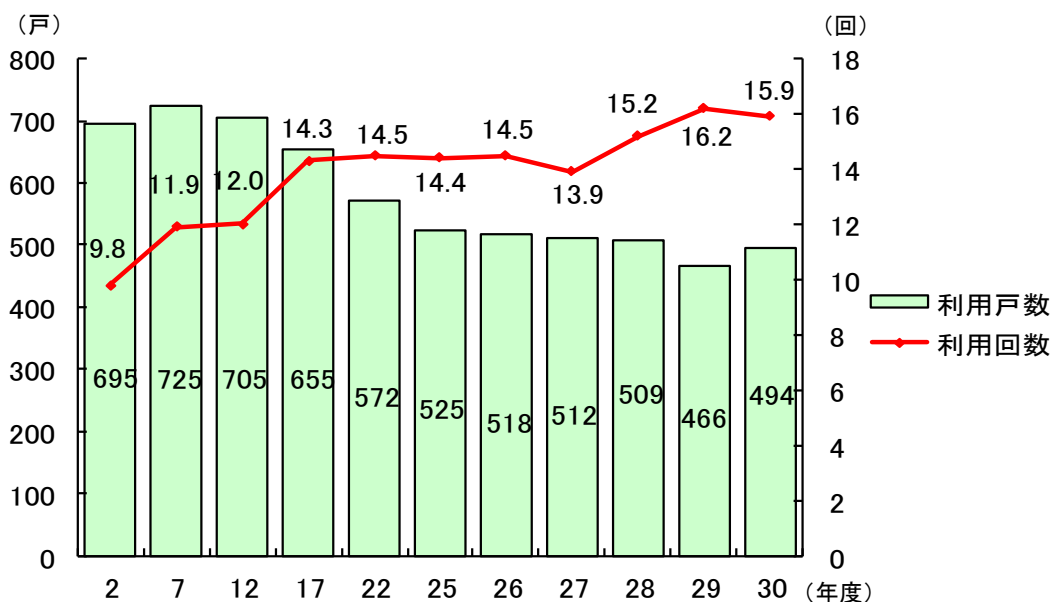
イ 乳用牛群検定記録(305日)の推移



「乳用牛群能力検定成績のまとめ」、「畜産振興課調べ」

(8) ヘルパー事業の推移

ヘルパー利用農家戸数及び1戸当たりの利用回数の推移



「酪農とちぎ農業協同組合調べ」