

II 河内地方の農業・農村の動き

1 数値でみる河内地方の農業・農村

		宇都宮市	上三川町	管内計	県 計	県比率	備考
人口	人	519,629	30,874	550,503	1,948,292	28.3%	栃木県毎月人口推計月報 H31年3月1日
農家人口(販売農家)	人	15,235	4,035	19,270	156,358	12.3%	2015農林業センサス
農業就業人口 (販売農家)	人	6,133	1,682	7,815	61,971	12.6%	2015農林業センサス
基幹的農業従事者数 (販売農家)	人	5,198	1,439	6,637	52,914	12.5%	2015農林業センサス
〃 65歳以上	人	3,072	850	3,922	32,809	12.0%	2015農林業センサス
認定農業者数	人	766	166	932	8,086	11.5%	H31年3月現在
エコファーマー(実人数)	人	338	78	467	2,234	20.9%	H30年3月現在
総農家数	戸	5,218	1,283	6,501	55,446	11.7%	2015農林業センサス
販売農家数	戸	3,905	1,039	4,944	39,810	12.4%	2015農林業センサス
主業農家数	戸	839	248	1,087	8,883	12.2%	2015農林業センサス
家族経営協定数	戸	491	176	667	3,667	18.2%	H31.3.31
農産物販売金額1,000万以上 農家数(販売農家)	戸	309	98	407	3,691	11.0%	2015農林業センサス
総面積	ha	41,685	5,439	47,124	640,809	7.4%	H30.10.1
耕地面積	ha	12,200	2,650	14,850	123,900	12.0%	平成29～30年農林水産統計
田	ha	9,820	2,020	11,840	96,800	12.2%	平成29～30年農林水産統計
畑	ha	2,370	625	2,995	27,100	11.1%	平成29～30年農林水産統計
水田比率	%	80.5%	76.2%	79.7%	78.1%		平成29～30年農林水産統計
農振農用地面積	ha	10,193	2,117	12,310	104,578	11.8%	H29.12.31
うち 田	ha	8,400	1,762	10,162	81,518	12.5%	H29.12.31
水稲作付面積	ha	6,360	1,050	7,410	57,600	12.9%	平成29～30年農林水産統計
水稲収穫量	t	31,200	4,890	36,090	293,800	12.3%	平成29～30年農林水産統計
要整備面積(水田)	ha	8,402	1,762	10,164	81,927	12.4%	H30年5月現在
整備済面積(水田)30a以上 (水田整備率)	%	6,242	987	7,229	55,442	13.0%	H30年5月現在
大区画(50a-)	ha	1,707	33	1,740	9,631	18.1%	H30年5月現在
利用権設定面積 (設定率%)	ha	2,426 (20.1)	1,086 (41.8)	3,512 (24.0)	31,277 (24.4)	11.2%	H30年3月現在
農産物直売施設数	ヶ所	26	3	29	209	13.9%	H30年3月現在
農村レストラン数	ヶ所	2	0	2	73	2.7%	H30年3月現在
農産物加工所数	ヶ所	3	1	4	130	3.1%	H30年3月現在
市民農園数	ヶ所	10	1	11	65	16.9%	H30年3月現在
CE・RC数	ヶ所	4・4	1・1	5・5	21・49		H31年1月現在
ミニRC(集団所有)	ヶ所	1	1	2	65	3.1%	H31年1月現在
青果物集出荷施設数	ヶ所	12	1	13	64	20.3%	H31年1月現在
卸売市場数	ヶ所	4		4	15	26.7%	H31年1月現在
JA営農経済センター	ヶ所	6	1	7			H31年3月現在
JA支所数	ヶ所	10	1	11			H31年3月現在
農業集落排水完了地区数	地区	14	4	18	102	17.6%	H30.3.31
計画処理人口	人	15,370	8,360	23,730	97,080	24.4%	H30.3.31
接続人口 (接続率)	人	10,306	5,290	15,596			H30.3.31
	%	67.1%	63.3%	65.7%			H30.3.31

2 農家の状況

(1) 総農家

平成27(2015)年の総農家数は6,501戸で、平成2(1990)年からの25年間に約38%程減少したが、県平均(約39%)よりはやや下回っている。

〔総農家数の推移〕

(2015農林業センサス)

	平成2年('90)		平成7年('95)		平成12年('00)		平成17年('05)		平成22年('10)		平成27年('15)		H27県総農家数に占める割合	
	戸数	減少率	戸数	減少率	戸数	減少率	戸数	減少率	戸数	減少率	戸数	減少率		
宇都宮市	旧宇都宮市	6,450	9.60	6,040	6.36	5,427	10.15	4,948	8.83	6,141	8.29	5,218	15.03	9.4%
	旧上河内町	1,121	5.72	1,041	7.14	959	7.88	908	5.32					
	旧河内町	1,076	7.96	1,011	6.04	916	9.40	840	8.30					
上三川町	1,832	4.43	1,769	3.44	1,712	3.22	1,634	4.56	1,501	8.14	1,283	14.52	2.3%	
管内合計	10,479	7.79	9,861	6.14	9,014	8.51	8,330	7.59	7,642	8.26	6,501	14.93	11.7%	
県計	91,371	6.94	83,766	8.32	77,532	7.44	71,471	7.82	64,337	9.98	55,446	13.82		

※減少率 = ((前回調査総農家数 - 当年総農家数) / 前回調査総農家数) × 100

(2) 専業農家

平成27(2015)年の専業農家数は1,264戸で、平成12(2000)年まで毎年減少した後は増加したが、27年微減傾向にある。

〔専業農家の推移〕

(2015農林業センサス)

	平成2年('90)		平成7年('95)		平成12年('00)		平成17年('05)		平成22年('10)		平成27年('15)		H27/H2 2015/1990	
	戸数	増減率	戸数	増減率	戸数	増減率	戸数	増減率	戸数	増減率	戸数	増減率		
宇都宮市	旧宇都宮市	872	△ 13.32	815	△ 6.54	685	△ 15.95	691	0.88	1,018	14.38	984	△ 3.34	93.1%
	旧上河内町	65	△ 8.45	82	△ 26.15	77	△ 6.10	98	27.27					
	旧河内町	120	△ 10.42	113	△ 8.31	101	△ 8.70	101	0.00					
上三川町	301	△ 2.56	276	△ 5.83	252	△ 10.62	246	△ 2.38	256	4.07	280	9.38	93.0%	
管内合計	1,358	△ 9.63	1,286	△ 8.16	1,115	△ 12.52	1,136	1.88	1,274	12.15	1,264	△ 0.78	93.1%	
県計	9,335	△ 6.21	8,370	△ 10.34	8,551	2.16	9,084	6.23	10,127	11.48	10,380	2.50	111.2%	

※増減率 = ((当年農家数 - 前回調査農家数) / 前回調査農家数) × 100

(3) 農業従事者

過去25年間で農業従事者は51.4%減少し半数を下回った。基幹的農業従事者は37.4%減少している。

〔農業従事者の推移〕

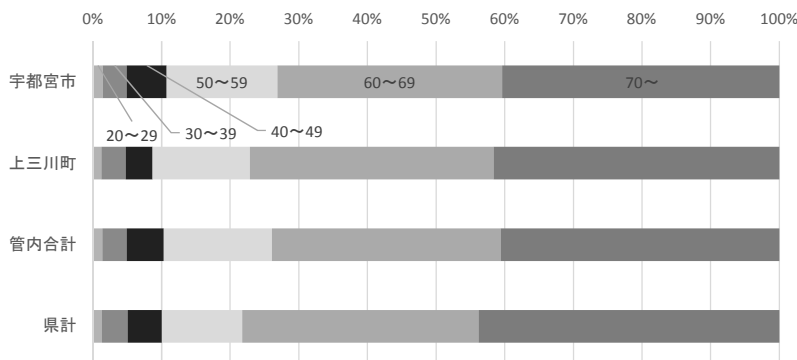
(2015農林業センサス)

	平成2年('90)	平成7年('95)	平成12年('00)	平成17年('05)	平成22年('10)	平成27年('15)	H27/H2 比率	平成2年('90)	平成7年('95)	平成12年('00)	平成17年('05)	平成22年('10)	平成27年('15)	H27/H2 比率	
	農業従事者数(人)							基幹的農業従事者数(人)							
宇都宮市	旧宇都宮市	16,114	14,071	13,551	11,430	13,779	10,360	47.5%	6,723	5,560	5,213	4,861	6,212	5,198	62.8%
	旧上河内町	2,830	2,595	2,562	2,240				709	645	708	746			
	旧河内町	2,860	2,596	2,503	2,151				843	840	869	825			
上三川町	5,024	4,425	4,643	4,058	3,581	2,674	53.2%	2,320	1,949	1,887	1,804	1,679	1,439	62.0%	
管内合計	26,828	23,687	23,259	19,879	17,360	13,034	48.6%	10,595	8,994	8,677	8,236	7,891	6,637	62.6%	
県計	226,104	203,039	195,168	163,960	139,621	106,680	47.2%	78,325	67,850	68,013	65,574	62,600	52,914	67.6%	

(4) 基幹的農業従事者

(2015農林業センサス)

管内の年齢別基幹的農業従事者の構成割合は、県全体と同様の傾向であり、60歳以上の従事者は7割を超えている。



年齢別基幹的農業従事者数の割合

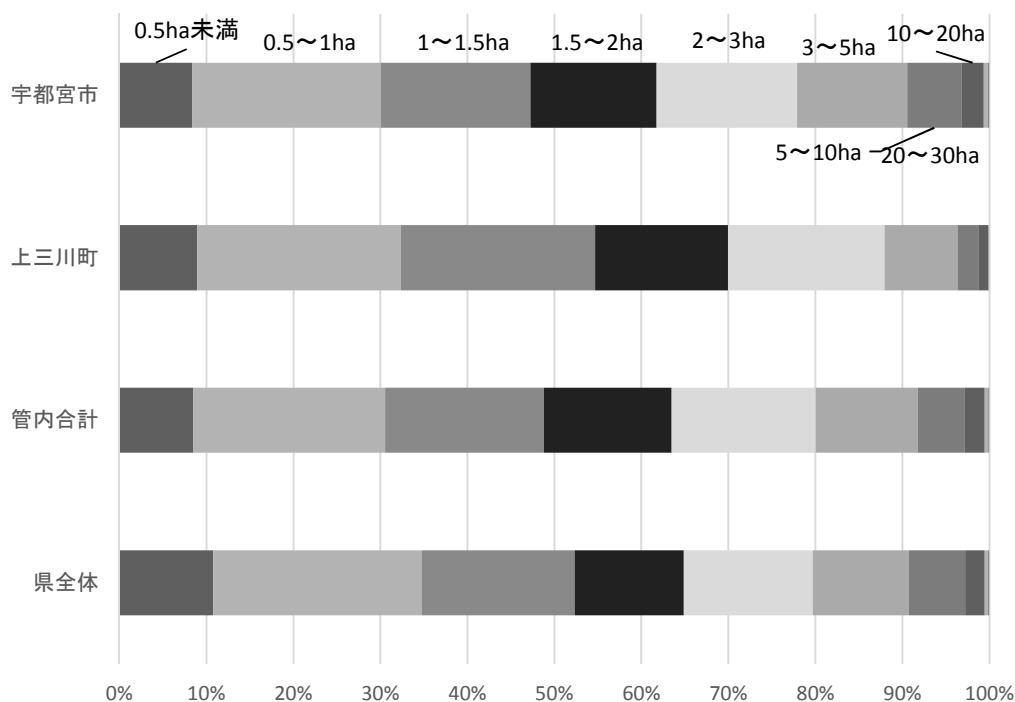
〔基幹的農業従事者：農業就業人口(自営農業に主として従事した世帯員)のうち、普段仕事として主に農業に従事している者〕

(5) 経営耕地面積規模別農家（販売農家）

(2015農林業センサス)

単位：戸

	総農家 戸数	0.5ha 未満	0.5～ 1.0	1.0～ 1.5	1.5～ 2.0	2.0～ 3.0	3.0～ 5.0	5.0～ 10.0	10.0～ 20.0	20.0～ 30.0	30.0ha 以上
宇都宮市	3,905	328	846	671	566	632	493	243	101	19	6
上三川町	1,039	93	243	232	159	187	87	25	12	1	0
管内合計	4,944	421	1,089	903	725	819	580	268	113	20	6
割合	100.0%	8.5%	22.0%	18.3%	14.7%	16.6%	11.7%	5.4%	2.3%	0.4%	0.1%
県全体	39,810	4,289	9,560	6,977	5,006	5,900	4,391	2,582	895	142	68
割合	100.0%	10.8%	24.0%	17.5%	12.6%	14.8%	11.0%	6.5%	2.2%	0.4%	0.2%



(6) 農産物販売金額規模別経営体（販売農家）

(2015農林業センサス)

単位：戸

	計	100万円 未満	100～ 200	200～ 300	300～ 500	500～ 700	700～ 1,000	1,000～ 2,000	2,000～ 5,000	5,000～ 1億	1億円 以上
宇都宮市	4,757	2,169	632	309	228	119	139	222	72	14	1
上三川町	1,257	620	94	62	68	46	51	51	38	7	2
管内合計	4,944	2,789	726	371	296	165	190	273	110	21	3
割合	100.0%	56.4%	14.7%	7.5%	6.0%	3.3%	3.8%	5.5%	2.2%	0.4%	0.1%
県全体	47,833	22,288	5,711	2,745	2,470	1,358	1,547	2,245	1,152	225	69
割合	100.0%	46.6%	11.9%	5.7%	5.2%	2.8%	3.2%	4.7%	2.4%	0.5%	0.1%

(7) 農業経営改善計画の認定状況（認定農業者）

〔認定農業者数の推移〕 (担い手及びその農地利用の実態に関する調査)

	平成27年 3月末認定数		平成28年 3月末認定数		平成29年 3月末認定数		平成30年 3月末認定数		平成31年 3月末認定数	
	管内	内法人	管内	内法人	管内	内法人	管内	内法人	管内	内法人
宇都宮市	674	33	785	35	748	37	760	36	766	43
上三川町	208	6	224	8	216	8	214	8	166	8
合計	882	39	1009	43	964	45	974	44	932	51

〔女性の認定農業者の状況〕 平成30年3月末現在

	経営主	共同申請	法人女性役員数	計
宇都宮市	21	17	19	57
上三川町	4	7	15	26
合計	25	24	34	83

(8) 新規就農者の状況

① [年次別新規就農者の就農形態] ()内は女性 (新規就農者に関する調査)

項目 年度	直接就農又は農家留学研修終了後就農者数						他産業からの就農者		非農家からの参入者		合計	
	直接就農		研修後就農		小計		管内	県内	管内	県内	管内	県内
	管内	県内	管内	県内	管内	県内						
平成23年度	2(0)	34(4)	2(0)	8(0)	4(0)	42(4)	30(1)	168(7)	3(0)	22(0)	37(1)	232(11)
平成24年度	5(0)	42(1)	0(0)	6(0)	5(0)	48(1)	23(3)	149(11)	4(1)	27(3)	32(4)	224(15)
平成25年度	4(0)	27(4)	0(0)	11(0)	4(0)	38(4)	28(2)	178(13)	2(0)	29(2)	34(2)	245(19)
平成26年度	1(0)	33(0)	0(0)	7(0)	1(0)	40(0)	26(2)	157(9)	4(1)	40(4)	31(3)	237(13)
平成27年度	2(0)	30(※)	2(1)	12(※)	4(1)	42(※)	22(4)	169(※)	5(0)	40(※)	31(5)	251(23)
平成28年度	3(0)	22(※)	1(0)	9(※)	4(0)	31(※)	13(0)	168(※)	15(1)	50(5)	32(1)	249(19)
平成29年度	7(0)	19(1)	3(0)	8(0)	10(0)	27(1)	16(1)	175(14)	7(1)	45(8)	33(2)	247(23)
平成30年度	0(0)	12(1)	0(0)	5(1)	0(0)	17(2)	26(2)	175(20)	9(1)	36(2)	35(3)	237(25)

※はデータなし

② [経営志向別新規就農者数]

平成28年度

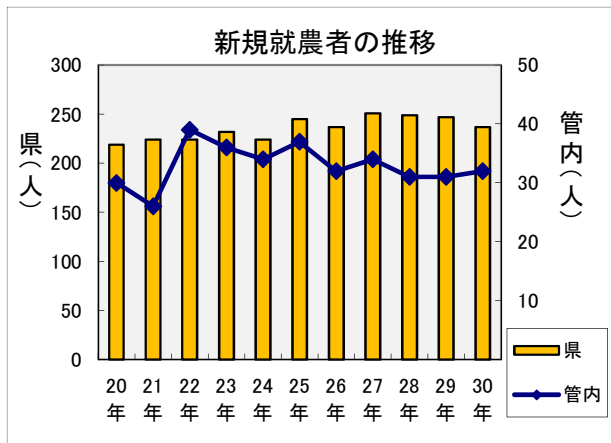
	稲 麦 大豆	施設 野菜	い ち ご	露 地 野菜	果 樹	花 き	酪 農	肉 牛	養 豚	そ の 他	合 計
宇都宮市	6	8	6	6	2	1	0	0	0	1	30
上三川町	0	0	2	0	0	0	0	0	0	0	2
管内計	6	8	8	6	2	1	0	0	0	1	32
県合計	72	33	37	62	18	5	6	8	1	7	249

平成30年度

	稲 麦 大豆	施設 野菜	い ち ご	露 地 野菜	有 機 野菜	果 樹	酪 農	肉 牛	そ の 他	合 計
宇都宮市	6	9	7	3	0	3	0	0	1	29
上三川町	0	1	2	2	0	0	0	1	0	6
管内計	6	10	9	5	0	3	0	1	1	35
県合計	35	47	47	50	9	16	6	13	12	237

平成29年度

	稲 麦 大豆	施設 野菜	い ち ご	露 地 野菜	果 樹	花 き	酪 農	肉 牛	養 豚	そ の 他	合 計
宇都宮市	3	5	11	5	3	0	0	3	0	0	30
上三川町	0	1	1	0	1	0	0	0	0	0	3
管内計	3	6	12	5	4	0	0	3	0	0	33
県合計	47	47	55	51	18	5	5	14	1	4	247



3 農地の状況

(1) 農業振興地域の概要

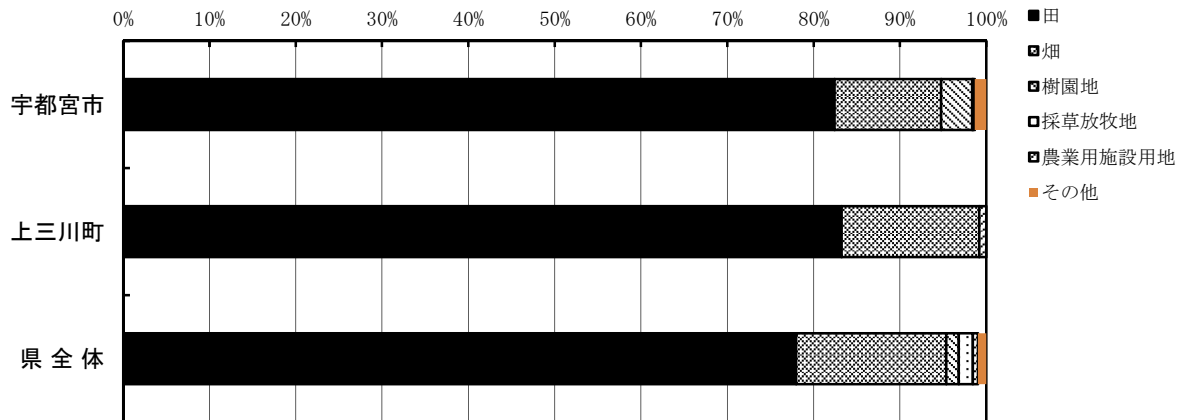
管内の農振農用地面積は、平成29(2017)年12月末現在、12,310haで、県全体の11.8%となっている。農用地区域設定率は、42.3%で県全体36.6%を上回っている。今後は、非農業的土地利用との競合や農業的利用であっても、自給自足農家や担い手農家等による土地の混在が生じており、計画的な土地利用への対応が課題となっている。

[農用地区域の現況地目別面積]

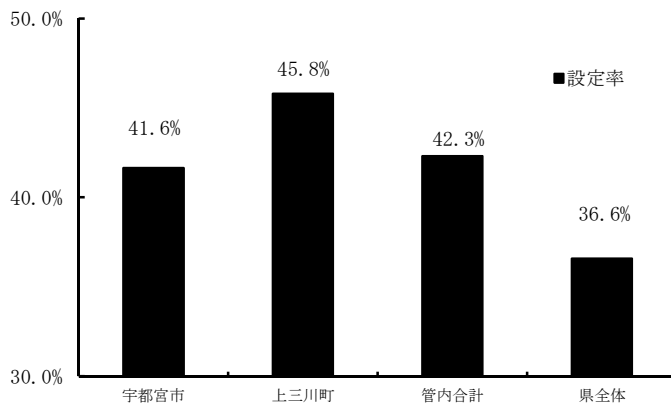
(ha)

市町名	区分	田	畑	樹園地	採草放牧地	農業用施設用地	その他	計
宇都宮市	農業振興地域	8,859	2,394	757	38	50	12,383	24,481
	農用地区域	8,400	1,260	367	9	20	137	10,193
上三川町	農業振興地域	2,036	562	0	0	17	2,008	4,623
	農用地区域	1,762	338	0	0	17	0	2,117
管内合計	農業振興地域	10,895	2,956	757	38	67	14,391	29,104
	農用地区域	10,162	1,598	367	9	37	137	12,310
県全体	農業振興地域	93,181	30,600	2,561	1,985	804	156,837	285,968
	農用地区域	81,518	18,193	1,519	1,730	597	1,021	104,578

平成29年12月31日現在(出典：平成29年 確保すべき農用地等の面積の目標の達成状況調査)



農用地区域の現況地目別面積割合



農用地区域設定率 (農用地区域/農業振興地域)

(参考) 都市計画区域の概要 (ha)

市町名	都市計画区域	面積 (ha)
宇都宮市	都市計画区域	41,685
	市街化調整区域	32,344
上三川町	都市計画区域	5,439
	市街化調整区域	4,682
管内合計	都市計画区域	47,124
	市街化調整区域	37,026
県全体	都市計画区域	413,344
	市街化調整区域	154,020

平成31年3月現在

(出典：宇都宮土木事務所調査)

(2) 農地転用の推移

(ha)

		H23	H24	H25	H26	H27	H28	H29
宇都宮市	許可	21.1	23.0	24.0	23.8	25.4	21.5	22.0
	届出	31.0	31.4	36.6	23.0	32.8	36.9	33.3
	計	52.1	54.4	60.6	46.8	58.2	58.4	55.3
上三川町	許可	4.0	3.8	4.1	4.6	1.5	2.1	3.6
	届出	0.6	2.1	1.5	2.1	1.7	2.1	1.8
	計	4.6	5.9	5.6	6.7	3.3	4.1	5.4
管内合計	許可	25.1	26.8	28.1	28.4	26.9	23.6	25.6
	届出	31.6	33.5	38.1	25.1	34.5	39.0	35.1
	計	56.7	60.3	66.2	53.5	61.5	62.5	60.7
県全体	許可	151.2	172.8	199.4	246.0	220.5	228.7	194.9
	届出	116.0	125.5	207.4	166.8	167.2	169.4	152.3
	計	267.2	298.3	406.8	412.8	387.7	398.1	347.2

(平成29年度農地管理情報調査) 暫定版

(3) 農地流動化の状況

①利用権設定面積について

(ha)

	経営耕地面積 [A]	利用権設定面積 平成30年3月末 [B]	利用権設定率 B/A	利用権設定面積の推移 B			農地利用集積 円滑化団体
				平成27年 3月末	平成28年 3月末	平成29年 3月末	
宇都宮市	12,200	2,426	0.20	2,281	2,349	2,366	(公財)宇都宮市農業公社
上三川町	2,650	1,086	0.41	476	1,032	1,032	(公財)上三川町農業公社
地方計	14,850	3,512	0.24	2,757	3,381	3,398	2法人
県計	123,910	31,277	0.24	27,190	28,911	30,684	15法人

(担い手実態調査の集計値)

②農地中間管理機構活用面積※(累計)について

(ha)

	経営耕地面積 [A]	機構からの貸付け面積 平成31年3月末 [B]	機構活用率 B/A	農地中間管理機構活用面積の推移 B		
				平成28年 3月末	平成29年 3月末	平成30年 3月末
宇都宮市	12,200	440	0.04	141	253	368
上三川町	2,650	61	0.02	39	43	55
地方計	14,850	501	0.03	180	296	423
県計	123,910	5,219	0.04	1,772	2,613	4,095

※機構からの転貸面積

(経営技術課調査)

(4) 水田整備率

	農振農用地内の水田面積 (ha)	平成29年度までの整備実績			
		30a以上区画		左記のうち50a以上区画	
		面積(ha)	整備率(%)	面積(ha)	整備率(%)
宇都宮市	8,401.0	6,242.2	74.3	1,691.0	20.1
上三川町	1,762.0	987.0	56.0	32.1	1.8
地方計	10,163.0	7,229.2	71.1	1,723.1	17.0

(農地整備課調査)

4 農業生産の状況

(1) 主要農産物の生産状況

(河内農業振興事務所調べ)

水稲

市町名	栽培戸数	栽培面積(ha)	出荷量(t)	生産額(百万円)	備 考
宇都宮市	2,472	4,856	19,761	4,194	平成30(2018)年産 (生産額は概算金相当額) JAうつのみや調べ
上三川町	718	780	2,407	520	
合 計	3,190	5,636	22,168	4,714	

※主食用、加工用、備蓄用(飼料用を除く)

二条大麦

市町名	栽培戸数	栽培面積(ha)	出荷量(t)	生産額(百万円)	備 考
宇都宮市	122	461	1,815	184	平成30(2018)年産 (規格外含む) JAうつのみや調べ
上三川町	67	268	779	90	
合 計	189	729	2,594	274	

小麦

市町名	栽培戸数	栽培面積(ha)	出荷量(t)	生産額(百万円)	備 考
宇都宮市	99	357	1,151	21	平成30(2018)年産 (規格外含む) JAうつのみや調べ
上三川町	0	0	0	0	
合 計	99	357	1,151	21	

大豆

市町名	栽培戸数	栽培面積(ha)	出荷量(t)	生産額(百万円)	備 考
宇都宮市	58	175	268	18	平成30(2018)年産 (規格外含む) JAうつのみや調べ
上三川町	0	0	0	0	
合 計	58	175	268	18	

いちご

市町名	栽培戸数	栽培面積(ha)	出荷量(t)	生産額(百万円)	備 考
宇都宮市	139	34	1,516	1,754	平成30(2018)年産 H29(2017). 9~H30(2018). 6 JAうつのみや調べ
上三川町	71	19	915	1,097	
合 計	210	53	2,431	2,851	

トマト

市町名	栽培戸数	栽培面積(ha)	出荷量(t)	生産額(百万円)	備 考
宇都宮市	140	29	-	-	平成30年産 H29(2017). 11~H30(2018). 10 JAうつのみや調べ
上三川町	28	9	-	-	
合 計	168	38	4,022	1,116	

にら

市町名	栽培戸数	栽培面積(ha)	出荷量(t)	生産額(百万円)	備 考
宇都宮市	40	11	248	172	平成30(2018)年産 H30(2018). 1~12 JAうつのみや調べ
上三川町	83	18	505	327	
合 計	123	29	753	499	

きゅうり

市町名	栽培戸数	栽培面積(ha)	出荷量(t)	生産額(百万円)	備 考
宇都宮市	17	3	210	65	平成30(2018)年産 H29(2017). 8~H30(2018). 7 JAうつのみや調べ
上三川町	9	2	174	50	
合 計	26	5	384	115	

グリーンアスパラガス

市町名	栽培戸数	栽培面積(ha)	出荷量(t)	生産額(百万円)	備 考
宇都宮市	36	8.3	111	136	平成30(2018)年産 H30(2018). 1~12 JAうつのみや調べ
上三川町	22	5.3	66	77	
合 計	58	13.6	177	213	

たまねぎ

市町名	栽培戸数	栽培面積(ha)	出荷量(t)	生産額(百万円)	備 考
宇都宮市	43	8.7	291	17	平成30(2018)年産 H30(2018). 1~12 JAうつのみや調べ
上三川町	49	15.6	813	53	
合 計	92	24.3	1,104	70	

なし

市町名	栽培戸数	栽培面積(ha)	出荷量(t)	生産額(百万円)	備 考
宇都宮市	112	174	-	-	平成30(2018)年産 H30(2018). 1~12 JAうつのみや・宇梨農協調べ
上三川町	4	3	-	-	
合 計	116	177	4,018	1,222	

ゆり

市町名	栽培戸数	栽培面積(ha)	出荷量(千本)	生産額(百万円)	備 考
宇都宮市	5	2.3	665	156	平成30(2018)年産 H30(2018). 1~12 JAうつのみや調べ
上三川町	-	-	-	-	
合 計	5	2.3	665	156	

バラ

市町名	栽培戸数	栽培面積(ha)	出荷量(千本)	生産額(百万円)	備 考
宇都宮市	5	-	-	-	平成30(2018)年産 H30(2018). 1~12 JAうつのみや調べ
上三川町	2	-	-	-	
合 計	7	2.1	1,460	142	

肥育牛(黒毛和種去勢)

市町名	飼養戸数	出荷頭数(頭)	生産額(百万円)	備 考
宇都宮市	13	427	509	H30(2018). 1~12 出荷実績 JAうつのみや扱い
上三川町	4	257	342	
合 計	17	684	851	

肥育牛(交雑種去勢)

市町名	飼養戸数	出荷頭数(頭)	生産額(百万円)	備 考
宇都宮市	1	22	21	H30(2018). 1~12 出荷実績 JAうつのみや扱い
上三川町	1	24	20	
合 計	2	46	41	

子牛(黒毛和種)

市町名	飼養戸数	出荷頭数(頭)	生産額(百万円)	備 考
宇都宮市	24	344	249	H30(2018). 1~12 出荷実績 JAうつのみや扱い
上三川町	4	53	39	
合 計	28	397	288	

生乳

市町名	戸数	乳量(kg)	生産額(百万円)	備 考
宇都宮市	10	3,884,471	398	H30(2018). 1~12 出荷実績 酪農協扱い
上三川町	3	612,382	62	
合 計	13	4,496,853	460	

肉豚

市町名	飼養戸数	出荷頭数(頭)	生産額(百万円)	備 考
宇都宮市	4	7,980	291	H30(2018). 1~12 出荷実績 JAうつのみや扱い
上三川町	1	2,036	68	
合 計	5	10,016	359	

注) 四捨五入の関係で合計が必ずしも一致しない。

(2) とちぎの地産地消推進店認定・登録状況等

①料理店

平成31(2019)年3月31日現在

No.	店舗名	〒	所在地	TEL
1	(有) 阿吾羅	320-0866	宇都宮市西大寛2-1-3	028-651-4129
2	フタバ食品(株) フタバ・ハイウェイ・レストラン 和食 九尾	321-0402	宇都宮市今里町金山1149 (東北道上河内サービスエリア下り線)	028-674-2121
3	割烹 酔心	320-0033	宇都宮市本町10-9	028-624-0863
4	軍鶏信 (しゃもしん)	320-0027	宇都宮市塙田2-5-8	028-661-3668
5	中華料理 銀座園	320-0803	宇都宮市曲師町4-11	028-633-3915
6	せいろ蒸しのとちぎ家	320-0033	宇都宮市本町13-13 本町ビル2F	028-616-3751
7	ベジタブルキッチン サンテ	320-0856	宇都宮市砥上町1085-2	028-648-9831
8	スローフード スローカフェ ブルージュ	329-0618	河内郡上三川町しらさぎ2-22-2	0285-56-0204
9	ダイニング十五家	320-0027	宇都宮市塙田1-1-20栃木県庁本館15階	028-643-1058
10	無限花序	321-0901	宇都宮市平出町3655	028-661-5790
11	手打ちうどん「榛名」	321-2102	宇都宮市篠井町507	028-669-2678
12	梅酒の店ぱかぱか	320-0802	宇都宮市江野町5-10 常世ビル2F	028-636-9809
13	下野農園	320-0055	宇都宮市下戸祭2-3-2	028-678-6593
14	ダイニング蔵おしゃらく	320-0808	宇都宮市宮園町8-9	028-638-0409
15	千のじ 五福	320-0857	宇都宮市鶴田3-8-3	028-611-1809
16	クーリ ルージュ	321-2118	宇都宮市新里町丙33-2	028-678-8848
17	CAFE UNE (カフェ・ユンヌ)	321-3235	宇都宮市鑑山町2044-1	028-688-0603
18	野の莓 (不動前店)	320-0826	宇都宮市西原町195-2	028-688-7191
19	Restaurant Kakurai	320-0048	宇都宮市北一の沢町4-10-103	028-622-5333
20	イーストウッドカントリークラブ	321-0417	宇都宮市冬室町1039-3	028-674-8848
21	ソザイソウザイ	320-0861	宇都宮市西2-2-22	028-666-8940
22	レストラン&ダイニング フォンターナ	320-0013	宇都宮市上大曾町492-1	028-643-5576
23	kitchen hoshinowa	321-0401	宇都宮市上小倉町2571-1	028-666-0072
24	宇都宮餃子さつき本店	321-2116	宇都宮市徳次郎190-4	028-688-0106
25	WALK EATER	320-0071	宇都宮市野沢町346-28	028-306-2334
26	でっかしたつけ	321-0964	宇都宮市駅前通り1-2-9 シティ第一ビル地下1階	028-612-5083
27	炭火焼肉 おおつか	321-0923	宇都宮市下栗町695-7	028-657-5529
28	OHYA FUN TABLE	321-0345	宇都宮市大谷町1240	028-688-8409
29	仕出し割烹 利美	329-0611	河内郡上三川町上三川4665-2	0285-56-7336

②小売店

No.	店舗名	〒	所在地	TEL
1	株式会社 上三川店	329-0611	河内郡上三川町上三川4756	0285-56-9411
2	株式会社 テクノポリス清原店	321-3222	宇都宮市ゆいの杜5-26-29	028-670-8371
3	株式会社 とりせん 岡本店	329-1104	宇都宮市下岡本町2123-1	028-673-6991
4	株式会社 とりせん 細谷店	320-0074	宇都宮市細谷町380	028-650-4886
5	株式会社 渡清	320-0804	宇都宮市二荒町8-1	028-634-3474
6	株式会社 ベイシア 宇都宮陽東店	321-0904	宇都宮市陽東3-27-20	028-661-8111
7	MEGAドン・キホーテ ラ・パーク宇都宮店	320-0026	宇都宮市馬場通り2-3-12	028-632-3810
8	株式会社 東武宇都宮百貨店	320-8560	宇都宮市宮園町5-4	028-636-2211
9	株式会社 福田屋百貨店 宇都宮店	321-0962	宇都宮市今泉町237	028-623-5111
10	株式会社 福田屋百貨店 宇都宮インターパーク店	321-0118	宇都宮市インターパーク6-1-1	028-657-5000
11	株式会社 たいらや 西川田店	321-0158	宇都宮市西川田本町4-1-1	028-615-0670
12	株式会社 たいらや 石井店	321-0912	宇都宮市石井町2800-57	028-660-6333
13	株式会社 たいらや 平松店	321-0932	宇都宮市平松本町762	028-633-3133
14	株式会社 たいらや 岡本店	329-1104	宇都宮市下岡本1999-5	028-673-0111
15	株式会社 たいらや 宝木店	320-0061	宇都宮市宝木町1-25-1	028-600-1580
16	株式会社 たいらや 今泉新町店	321-0962	宇都宮市今泉町2998-1	028-683-0600
17	株式会社 たいらや 若草店	320-0072	宇都宮市若草4-21-3	028-650-6511
18	株式会社 たいらや 滝谷店	320-0847	宇都宮市滝谷町19-8	028-636-1425
19	株式会社 たいらや テクノ店	321-3226	宇都宮市ゆいの杜4丁目12-2	028-670-8500
20	フードオアシスOTANI 岡本店	329-1104	宇都宮市下岡本町4278	028-673-3555
21	フードオアシスOTANI 平松店	321-0932	宇都宮市平松本町1141-2	028-614-3911
22	フードオアシスOTANI 宇都宮駅東店	321-0954	宇都宮市元今泉4-1-14	028-635-6201
23	フードオアシスOTANI 戸祭店	320-0051	宇都宮市上戸祭町548-1	028-643-3121
24	フードオアシスOTANI 五代店	321-0135	宇都宮市五代1-3-8	028-688-3388
25	スーパーオータニ江曾島店	321-0102	宇都宮市江曾島町1062-1	028-645-0521
26	フードオアシスOTANI みずほの店	321-0917	宇都宮市西刑部町桑島台2450-4	028-657-8661
27	フードオアシスOTANI 明保店	321-0364	宇都宮市下荒針町3473-5	028-649-1388
28	株式会社 かましん カルナ駅東店	321-0945	宇都宮市宿郷3-16-3	028-651-6006
29	株式会社 かましん 清原テクノ店	321-3226	宇都宮市ゆいの杜1-2-21	028-667-6663
30	株式会社 かましん 平松本町店	321-0932	宇都宮市平松本町767-2	028-683-1881
31	株式会社 かましん ミュゼ豊郷台店	320-0003	宇都宮市豊郷台2-87	028-643-8818
32	株式会社 かましん 雀宮店	321-0132	宇都宮市雀の宮6-4-5	028-688-3601
33	株式会社 かましん カルナ戸祭店	320-0056	宇都宮市戸祭3-4-15	028-650-5201
34	株式会社 かましん カルナ大曾店	320-0014	宇都宮市大曾3-4-5	028-600-3221

③菓子店(パン屋)

No.	店舗名	〒	所在地	TEL
1	ブランジュリー・ブーレ	320-0061	宇都宮市宝木町2-1138-3	028-624-0373
2	天然酵母パン&Sweets Rhythble	321-3232	宇都宮市氷室町1041-150	028-667-4338
3	Bage1 Mashumo	321-3232	宇都宮市氷室町1036-1	028-623-1461
4	パティスリー メルシー	320-0856	宇都宮市砥上町795-4	028-649-0607
5	ブーランジュリー・ア・ランシェンヌ	321-0971	宇都宮市海道町515-1	028-688-7886
6	萬堂本舗	321-0401	宇都宮市上小倉町2682-1	090-8742-4896
7	有限会社卵明舎	321-0147	宇都宮市針ヶ谷町277-1	028-653-6461

(3) Eマーク食品認証状況

平成31(2019)年3月1日現在

No.	商品名	製造者又は販売者	所在地	TEL
1	いちごジャム	上三川町農産物 加工生産組合 「ゆうがお」	上三川町上郷2140-1	0285-56-0755
2	ゆうがお手作り味噌			
3	雷都物語栃木いちごジャム	斎藤商事(株) 御菓子司 枅金	宇都宮市戸祭元町1-1	028-650-5030
4	四季桜 柳田の米かもしたて	宇都宮酒造(株)	宇都宮市柳田248	028-661-0880
5	栃木県産かんぴょう	榎谷野善平商店	上三川町上三川4927	0285-56-2022

(4) とちぎの特別栽培農産物認証・表示制度(リンク・ティ)の生産登録状況

[河内農業振興事務所認証分]

平成31(2019)年3月現在

確認機関名	作 目	生産登録件数	登録面積(a)
深水研究会	水稲	4	531.2
宇都宮農業協同組合	水稲	2	313.8
	水稲	宇都宮西部特別 米生産部会	6
計		12	1400.6

(5) エコ農業とちぎの取組状況

実践宣言者・応援宣言者数

平成31(2019)年2月現在

	宇都宮市	上三川町	合計
実践宣言者	258	38	296
応援宣言者	831	60	891

エコ農業とちぎ公開ほ場・エリア設置状況

○公開ほ場 宇都宮市下田原エコ・ワークシェアーズ 湯沢 孝夫氏

○公開期間 平成30(2018)年6月1日～11月30日

○研修会実施実績

- ・平成30(2018)年7月21日 第1回研修会 「環境に優しい米作り・田んぼの生き物調査会」
講師：下田原エコ・ワークシェアーズ 湯沢 孝夫、赤羽功造 氏
- ・平成30(2018)年10月13日 第2回研修会 「環境に優しい米作り・稲刈り体験について」
講師：下田原エコ・ワークシェアーズ 湯沢 孝夫、赤羽功造 氏
- ・研修会等による公開ほ場・エリア見学者受入れ人数：のべ55名

5 平成30(2018)年度管内農漁業災害発生状況

発生日	種類	該各市町	被害金額 (千円)							条 例 適 用	条 例 補 助 金 (千円)	
			農作物関係		家畜 養魚 関係	施設関係						計
			被害作物			米麦 園芸	畜産	土地 改良	その他			
6月12日	降ひょう	宇都宮市	小麦	564						564	—	—
8月8日 ～9日	台風及び大雨 (台風13号)	上三川町	なし	400		204				604	—	—
8月10日	大雨	宇都宮市	水稲、ねぎ	1,155		130		29,400		30,685	—	—
9月4日 ～5日	台風及び大雨 (台風21号)	宇都宮市 上三川町	なす	230		1,832				2,062	○	—
9月30日 ～10月1日	台風及び大雨 (台風24号)	宇都宮市 上三川町	りんご、なし、 ブロッコリー、 さやいんげん	4,770		16,729				21,499	○	—
合計				7,119		18,895		29,400		55,414		

6 平成30年度経営所得安定対策等実施状況

区分	単位	宇都宮市	上三川町	管内計	
水田面積	ha	9,744	1,919	11,663	
市町からの需要量に関する情報	a	31,008,000	5,818,000	36,826,000	
(aの面積換算値)	b	5,700	1,115	6,815	
方針作成者の水稲生産量	kg	28,220,336	5,461,474	33,681,810	
それ以外の農業者の水稲生産量計	kg	2,764,130	356,526	3,120,656	
農家数	c	6,292	1,420	7,712	
方針参加農業者数	d	5,070	1,253	6,323	
実施計画書提出農業者数	e	5,173	1,212	6,385	
実施計画書提出率	e/c	82.2	85.4	82.8	
地域で把握した水稲作付面積	f	7,271	1,298	8,569	
fのうち加工用米の計	g	328	15	343	
fのうち新規需要米の計	h	1,059	303	1,362	
hのうち飼料用米	ha	984	302	1,286	
fのうち備蓄米の計	i	149	14	163	
主食用水稲作付面積	j (f-g-h-i)	5,736	966	6,702	
jのうち方針参加者の計	ha	5,058	885	5,943	
jのうち非参加農業者の計	ha	678	81	759	
差引面積	j-b	36	-149	-113	
経営所得安定対策	加入件数	件	1,090	291	1,381
	水田活用の直接支払交付金のみ	件	0	0	0
	畑作物の直接支払交付金のみ	件	185	42	227
	両方	件	185	42	227
	水田活用の直接支払交付金	ha	5,972	3,371	9,342
	戦略作物助成	ha	2,203	513	2,716
	麦	ha	752	208	960
	大豆	ha	53	4	57
	飼料作物	ha	41	15	56
	新規需要米	ha	1,357	307	1,663
	飼料用米	ha	984	300	1,284
	米粉用米	ha	0	0	0
	WCS用稲	ha	59	1	59
	加工用米	ha	314	18	331
	産地交付金	ha	3,769	2,858	6,627
	野菜 新規分	ha	11	1	12
	野菜 既存分	ha	40	11	51
	飼料用米等の生産性向上	ha	913	287	1,200
	麦の生産性向上	ha	416	174	590
	大豆の生産性向上	ha	93	21	114
	飼料用米への多収性品種の導入	ha	129	15	144
	そば・なたねの作付	ha	24	0	24
	新市場開拓米	ha	16	1	17
	水田の畑地化	ha	0	0	0
	宇都宮市	ha			
	飼料用米等の生産振興	ha	913	—	—
	麦の生産性向上	ha	417	—	—
	大豆の生産性向上	ha	93	—	—
	二毛作・二期作	ha	226	—	—
	耕畜連携	ha	226	—	—
団地化	ha	254	—	—	
上三川町	ha				
麦の生産性向上	ha	—	1,900	—	
飼料用米の生産性向上	ha	—	287	—	
二毛作・二期作	ha	—	17	—	
耕畜連携	ha	—	144	—	

7 圃場整備事業(県営)実施状況

地区名	市町名	工期	全 体		平成29(2017)年度		平成30(2018)年度		備 考		
			事業量	事業費	事業量	事業費	事業量	事業費	換地工区の別	工事完了年月日	公告年月日
県営圃場整備事業 給分	宇都宮市	S39~S43	302.0	145,198							
	下野市								第1換地工区	H4.3.19	H4.8.18
上三川西南部	上三川町	S47~H3	346	1,970,500					第3換地工区	H3.3.15	H3.7.9
山田川沿岸	宇都宮市	S49~H6	269	2,317,900						H6.3.25	H6.6.28
山田川下流	宇都宮市	S55~H5	223	1,527,000					第1換地工区	H4.3.19	H4.8.18
									第2換地工区	H5.8.20	H6.3.22
柳田	宇都宮市	S58~H8	196	1,406,000					第1換地工区	H4.3.19	H4.8.18
									第2換地工区	H8.2.15	H10.7.14
小倉中部	宇都宮市	S58~H10	350	2,222,000						H11.3.26	H12.7.7
河内西部	宇都宮市	S58~H3	124	762,700						H4.3.19	H4.8.18
石井	宇都宮市	S59~H9	252	1,871,000						H10.3.13	H10.7.14
田中	宇都宮市	S59~H5	66	489,800						H5.12.10	H6.6.28
瑞穂野東部	宇都宮市	S60~H11	228	1,674,500						H12.3.30	H12.7.7
田川中部	宇都宮市	S60~H10	214	1,808,800						H10.3.30	H11.9.21
下岡本	宇都宮市	S61~H8	162	1,287,000						H8.3.5	H10.7.14
小倉南部	宇都宮市	S62~H10	241	1,845,000						H11.3.24	H11.9.21
晃陽	宇都宮市	S62~H10	103	1,020,000						H11.3.4	H11.9.21
桑島	宇都宮市	S63~H10	183	1,455,000					第1換地工区	H3.3.26	H10.7.14
									第2換地工区	H11.3.25	H12.7.7
									第3換地工区	H9.3.10	H10.7.14
飯山	宇都宮市	H1~H9	67	908,300						H10.3.30	H10.7.14
中岡本(担い手)	宇都宮市	H2~H11	193	2,196,000						H12.3.30	H12.7.7
上河内中央(担い手)	宇都宮市	H5~H10	35	388,000						H11.3.24	H11.9.21
瑞穂野西部	宇都宮市	H3~H13	200	2,329,000						H14.4.30	H15.7.22
河内東部(大区画)	宇都宮市	H5~H13	208	2,563,800						H15.3.27	H15.7.22
平石西部(秩序形成)	宇都宮市	H4~H15	112	1,282,000						H16.7.9	H17.2.22
小倉北部(大区画)	宇都宮市	H6~H16	160	1,698,000						H17.2.23	H17.6.14
下ヶ橋河原(大区画)	宇都宮市	H6~H20	140.5	1,802,000						H20.3.26	H20.8.8
									第1換地工区	H10.5.20	H15.7.22
									第2換地工区	H11.3.18	H15.7.22
									第3換地工区	H17.3.10	H18.6.13
									第4換地工区	H17.3.10	H18.6.13
上田西芦沼(大区画)	宇都宮市	H7~H16	279	2,802,000						H17.3.10	H18.6.13
新里(担い手)	宇都宮市	H8~H18	125.1	2,067,000						H19.4.24	H19.6.12
									第1換地工区	H21.3.30	H21.5.29
									第2換地工区	H12.7.11	H17.6.14
									第3換地工区	H15.6.23	H16.7.6
									第4換地工区	H15.6.23	H16.7.6
									第5換地工区	H27.3.31	H28.3.15
									第6換地工区	H23.4.26	H23.6.10
城山(担い手)	宇都宮市	H8~H27	143.3	1,940,540						H21.3.30	H21.7.14
下田原南部(経営体育成)	宇都宮市	H15~H20	65.8	712,500						H21.3.31	H21.5.29
徳次郎(経営体育成)	宇都宮市	H15~H20	50.2	1,018,000						H21.3.31	H21.5.29
河内分											
深津(経営体育成)	宇都宮市	H18~H26	5.8	106,920						H26.3.28	H27.3.3
	鹿沼市										
全体			65.3	1,350,000						H26.3.28	H27.3.3
針ヶ谷(経営体育成)	宇都宮市 下野市 壬生町	H21~H27	24.8	274,754						H27.3.31	H27.12.22
下田原北部(経営体育成)	宇都宮市	H24~H31	113.3	1,799,000							
河内分											
打越新田	宇都宮市 芳賀町	H25~H31	4.7	169,064							
全体			23	58,600							
					ha			暗渠排水1式		16,700	
					4.7	91,000		水路工1式		74,838	
上石那田	宇都宮市	H27~H32	24.6	673,400	1.8	24,800		測量試験費1式		21,907	
刈沼川	宇都宮市	H30~H35	39.5	1,082,000							
県営農地開発事業 西鬼祭	宇都宮市	S43~S55	289.4	1,245,184							
県営畑地帯総合土地改良事業 板戸	宇都宮市	S63~H10	172	1,758,000						H11.3.11	H11.9.21
清原南部	宇都宮市	H2~H19	196.8	2,591,000						H19.11.14	H20.6.13
河内分											
宇芳真	宇都宮市 芳賀町 真岡市	H7~H17	78	843,000							
全体			145	2,250,300					第1換地工区	H18.3.9	H18.6.13
									第2換地工区	H18.3.9	H18.6.13
県営土地改良総合整備事業 姿川	宇都宮市	H5~H18	135	1,819,000						H19.3.30	H19.6.12
計			6,121.8	54,071,860		375,800		279,445			

8 平成30(2018)年度多面的機能支払交付金の取組状況

※金額は、小数点以下2桁まで(事業費ベース)

市町名	活動組織名	対象農用地 面積 (ha)	資源向上 (共同)活動 への取組	農地維持支払交付 金及び資源向上支 払交付金(長寿命化 活動を除く)(単位: 千円)	特徴的な活動
宇都宮市	こもりやグリーン倶楽部	52.90	○	2,530.77	カバープランツ、植栽、ホタル再生
	氷室みどりの郷	43.20	○	2,066.20	植栽、田植え体験、オオムラサキ保護
	こがし桜ルネサンス	62.10	○	2,822.73	水路補修、植栽、ホタル再生、遊歩道・展望台整備
	上田環境サポート	146.42	○	6,973.81	植栽、ハス園の開設、PRジャンパー
	山田川源流の里保全会	27.82	○	1,335.36	植栽、水辺の散歩道整備、ビオトープ設置、ホタル保護、水田魚道設置
	グリーンコミュニティあしぬま	153.00	○	7,326.80	機械除草、植栽、ハス園の開設、水田魚道の設置、PRジャンパー
	SK農村環境保全会	149.20	○	7,093.66	機械除草、看板作成、冬期湛水(コハクチョウ飛来)
	アグリネット西下ヶ橋	112.80	○	5,408.38	カバープランツ、希少植物の保護、ホタル観察会
	白沢保全隊	71.94	○	3,449.34	景観植物の植栽、伝統農法体験活動
	ふるた遊楽環境保全会	92.56	○	4,413.64	大型機械による除草、植栽、農業体験
	宝井クリーン保全隊	51.28	○	2,432.72	コンクリート水路の保全・補修、ハス園の開設
	下田原南部地域資源保全隊	61.78		1,844.70	カバープランツ、アジサイ等の植栽、水田魚道設置
	逆面エコ・アグリノ里	111.48	○	5,351.04	フクロウを指標とした生態系保全、農産物ブランド化、焼酎の開発
	飯山上篠井美土里保全会	76.06	○	3,477.16	彼岸花の里整備、遊休農地の管理、水田魚道の設置
	湯場の里かりぬま	13.80	○	580.53	里山保全、農地へのヒマワリ植栽、カワウ対策(ため池)
	上駒生景観保全サークル	41.60	○	1,931.44	通学路(農道)を子供たちと草刈・植栽、耕作放棄地対策
	上金井住みよい環境保全会	40.03	○	1,893.23	カバープランツ・彼岸花の植栽、水路の補修
	富屋西部ホタル愛護会	50.50	○	2,377.56	小学校と連携したホタル保全、カタクリの里整備
	姿川環境保全会	57.46	○	2,733.48	機械除草、ため池の保全管理、生きもの図鑑の作成、広報活動、外来魚駆除
	ながみねグリーンエコ倶楽部	69.68		2,090.40	植栽、休耕田を活用した冬期湛水田、水田魚道の設置
	ビオトープの里ふくおか	58.93	○	2,455.57	機械除草、ビオトープの設置、落差工の解消、ホタル観察会
	下田原エコ・ワークシェアーズ	64.79	○	3,106.65	植栽、水田アート、遊休地を活用したポピー畑、ビオトープ設置による里山保全
	まほろばの里豊郷北	66.63	○	3,159.37	小学校田を活用した農業体験、施設の点検・補修
	板戸ネイチャークラブ	69.83	○	3,351.84	植栽、小学校教育との連携、一里塚の周辺環境整備
	チーム清南夢畑	196.83	○	6,614.31	カバープランツ、路肩へのハーブ植栽、畑地帯での昆虫・植物調査
	清流の里大綱保全会	29.08	○	1,378.98	水路・水門の補修、路肩への植栽
	田野環境保全会	44.38	○	1,878.26	花壇の植栽、水門塗装
	みどりの里こてやま	76.47	○	3,534.85	彼岸花の植栽、菜の花の播種、休耕地の管理
	清流鬼怒の郷	110.28	○	5,225.16	路肩の植栽、機械除草
	上中福岡農地・水保全会	25.51	○	1,173.57	機械除草
	東芦沼環境保全会	125.72	○	5,946.15	機械除草、農道砂利敷
	下飯田農地保全会	27.82		833.10	機械除草、遊休農地の管理
	さるやま農村環境保全会	20.51		603.20	機械除草
	宇都宮市下川俣農地保全会	61.02		1,796.10	機械除草、水路の補修
	海道町農地保全会	64.27		1,862.30	農道・水路の整備
	関堀町上農地保全会	27.74		823.70	機械除草、水路の補修
	岩曾町農地保全会	65.93		1,933.20	機械除草
	岩本農地保全会	30.05		901.40	機械除草
	上町農地維持管理組合	16.38		474.80	機械除草、水門塗装
	針ヶ谷田んぼを守る会	24.76		729.10	土水路の維持・管理
	電気堀維持管理協議会	35.22		1,039.20	機械除草
	冬室下環境保全会	25.41	○	1,219.68	生態系保全活動、農用地を利用した景観形成、地域住民等との交流活動
	東横田町・屋板本町農地水環境保全会	88.37	○	4,064.43	土水路の維持・管理、生態系保全活動、水門塗装
	下川岸農地保全会	31.49	○	1,509.80	機械除草、土水路の維持・管理
	久保田地域資源保全会	31.70		941.30	機械除草
	新久農地保全会	48.10		1,443.00	機械除草
	鶴内農地保全会	68.25		2,026.80	機械除草
	川俣町農地保全会	57.53		1,629.10	機械除草
	下篠井農地保全組合	29.39		877.70	機械除草
	下小池第3保全会	50.84		1,512.40	機械除草
	尊徳美田を守る会	20.41		610.00	機械除草

市町名	活動組織名	対象農用地 面積 (ha)	資源向上 (共同)活動 への取組	農地維持支払交付 金及び資源向上支 払交付金(長寿命化 活動を除く。)(単位: 千円)	特徴的な活動
宇都宮市	下金井農地維持組合	40.40		1,103.82	機械除草
	新里農地を守る会	125.07		3,656.60	機械除草、土水路の維持・管理、水路内の隠れ場確保
	今里水と緑を守るみんなの会	75.80	○	3,489.96	機械除草、生態系保全、植栽
	上組環境保全会	99.29		2,962.50	機械除草
	中里地区アグリサポート	60.42		1,806.20	機械除草、土水路の維持・管理
	申内環境保全会	59.72	○	2,861.40	機械除草、景観形成・生活環境保全活動、生態系保全
	飛山夢大地倶楽部	79.56	○	3,767.80	機械除草、福祉施設との連携
	刈沼川みどりの里	40.62	○	1,929.98	機械除草、広報活動
	横山下保全会	39.60		1,126.60	機械除草
	北組グリーン・クリーン会	35.48		1,059.30	機械除草、水路内の隠れ場確保、植栽、広報活動
	上横倉地区保全会	32.59	○	1,564.32	機械除草、植栽
	羽牛田農地保全会	28.67		849.60	機械除草
	幕田保全会	48.05		1,441.50	機械除草
	水明会	103.88	○	4,915.03	機械除草、地域住民との交流活動、植栽
	姿川中央農地保全会	16.80		504.00	機械除草
		宇都宮市： 66地区	4,065.20	38	165,826.59
上三川町	三本木用水組合	29.02		840.70	機械除草、遊休農地の管理
	川中子3区農地維持組合	16.75		502.50	機械除草
	二号堰環境保全会	32.38		960.80	機械除草
		上三川町： 3地区	78.15	0	2304.00
	管内合計： 69地区	4,143.35	38	168,130.59	