

5月のなし管理ポイント（第4報）

平成30年5月18日

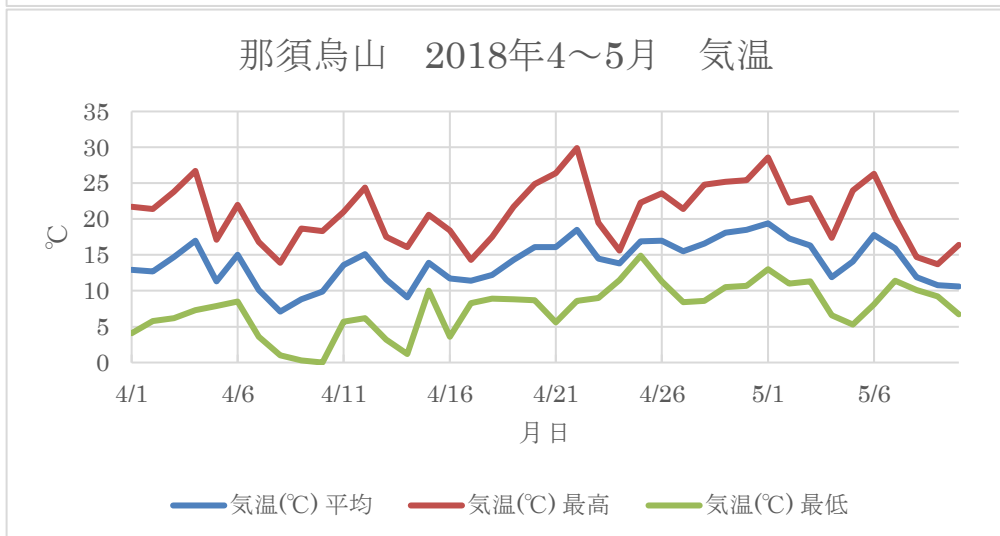
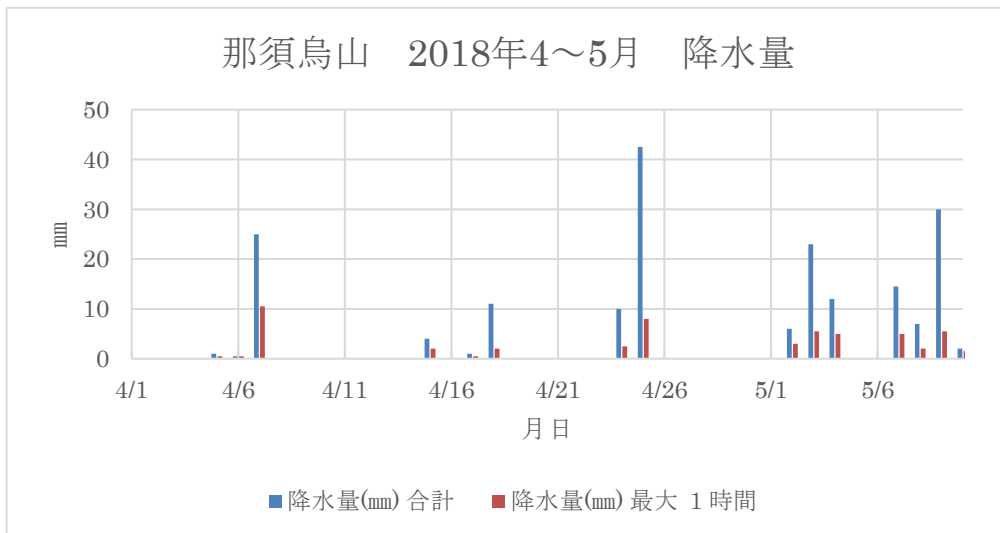
塩谷南那須農業振興事務所経営普及部

- 品種ごとに結実状況を確認し、結実状況に合わせた予備摘果を実施
- 黒星病の防除の徹底とアブラムシやハダニ類の初期防除の徹底
- 過度な除芽や新梢整理（夏季せん定）は樹勢を低下させるため最小限に

☆本年の開花は、3月以降の気温が高く推移したことにより、平年より7～10日、昨年より6～11日早く開花盛となり、ここ数年で最も早くなった。

☆にっこりや新高の開花盛期に、気温が一時的に低く推移し、豊水との開花期の差が例年よりも大きくなったため、結実がやや少ない園がある。

1 気象経過



2 開花状況

○各品種の開花状況（管内全域）

品種名	開花盛日	平年差	前年差
幸 水	4月16日	-7	-6
豊 水	4月13日	-7	-8
にっこり	4月8日	-9	-11

※上記を H30 産管内の満開日（満開後日数基点日）とします。

○管内生育診断ほの開花状況

品種名	開花盛日	平年差	前年差
幸 水	4月15日	-10	-10
豊 水	4月13日	-8	-10
にっこり	4月9日	-	-

※ 設置場所：那須烏山市福岡

3 結実状況

○各品種の結実状況（管内全域）

- 幸 水：平年並み～やや良
- 豊 水：平年並み
- あきづき：良
- 新 高：平年並み～やや不良
- にっこり：平年並み～やや不良

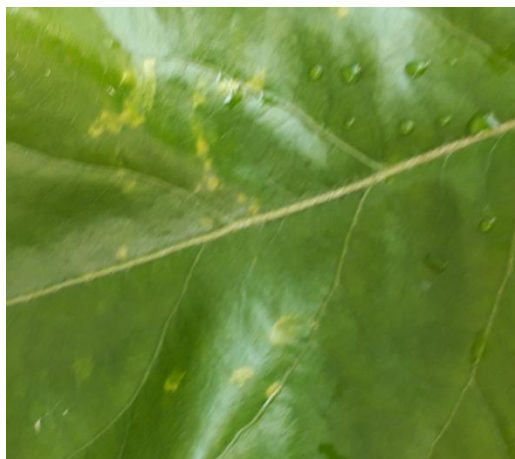
4 病虫害発生状況

○黒星病

発生量は平年並～やや少ない。芽基部病斑は散見されるが葉柄や果実での発生は少ない。

○ニセナシサビダニ、アザミウマ類

発生量は平年並。一部で吸汁により葉色がモザイク状になっている葉が散見される。



○アブラムシ類

発生量は平年並。一部の葉でワタアブラムシの発生が散見される。



5 降雹の影響について

5月4日(金)降雹あり。6mm目の多目的防災網園の一部で果実に傷が散見される。



6 今後の管理ポイント

(1) 予備摘果では、目標とする着果数を確保する。

着果数を確保できない結果枝では、果実肥大の優れる果そうや肥大状況を考慮し、「1果そう2果」の着果や「果そう葉のない果実」も摘果せず着果数を確保する。その後、着果数や果実肥大状況等を見ながら摘果する。

※予備摘果の作業目安

幸水	葉果比 35~40	9~11 果/m ²	満開後 40 日頃まで
豊水	葉果比 35~40	11~12 果/m ²	満開後 50 日頃まで
にっこり	葉果比 40~55	6~8 果/m ²	満開後 40 日頃まで

- (2) 降雹により果実に傷が見られる園では、予備摘果の際にできるだけ傷の少ない果実を残し、目標着果数を確保する。
- (3) 直近の1か月予報によると、当面高温・日照不足で経過する可能性が高いため、黒星病の防除を徹底するとともに、アブラムシ類やハダニ類等の発生に注意し、初期防除に努める。
- (4) 過度な芽かきや新梢整理（夏季せん定）は、樹勢を低下させるため最小限とする。
- (5) 豊水は5月に高温乾燥に遭遇すると果肉障害が発生しやすいので、例年発生が多い園は、発生を低減させるためにカルシウム剤（葉面散布剤）を満開後14日から2週間間隔で5回以上散布する。

7 その他

- (1) 1か月予報（5月10日気象庁 関東甲信地方5/12～6/11の天候見通し）

○期間の前半は気温がかなり高くなる見込み。

○天気は数日の周期で変わるが、平年に比べ晴れの日が少ない見込み。

○各階級確率

気温 低い：10% 平年並：10% 高い：80%

降水量 少ない：20% 平年並：40% 多い：40%

日照時間 少ない：40% 平年並：40% 多い：20%

- (2) 農作業中の熱中症に注意

今後、気温が平年よりも高くなる見込みなので、こまめに休息や水分補給を行い、熱中症対策を徹底する。



4月～6月は「春の農作業安全確認運動」の実施期間です。

「自分だけは大丈夫」と思わないで、いつもの作業も安全確認を！



農作物には登録農薬を使用し、使用基準を遵守しましょう！

身支度も
万全に！

①農薬容器のラベルをよく読み正しく使う

②農薬の飛散防止を徹底する

③農薬の使用状況を正確に記帳する



気象災害による農業被害を未然に防ぐため、
技術対策情報が携帯電話等に直接メール配信される

「とちぎ農業防災メール」のご登録をお願いします！

併せて、気象警報・注意報等が直接メール配信される

「栃木県防災メール」のご登録をお願いします！



↑「とちぎ農業防災メール」
登録はコチラから



↑「栃木県防災メール」
仮登録はコチラから