

# 令和2(2020)年産なし管理ポイント (第12報)

令和2(2020)年9月24日

栃木県塩谷南那須農業振興事務所経営普及部

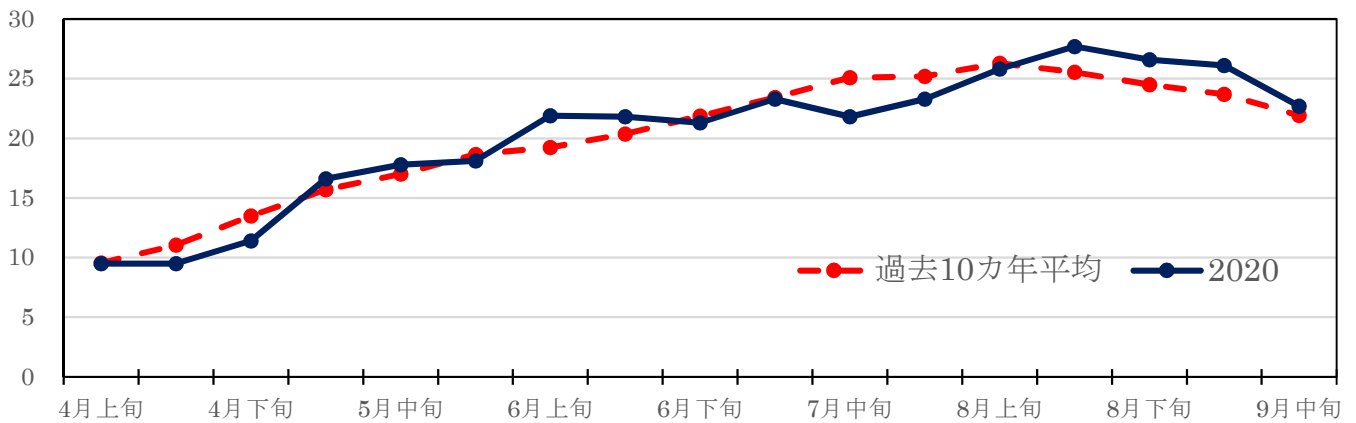
## ☆今回の重点事項

- 「にっこり」の輪紋病・ナシヒメシンクイ防除
- 令和3年産のための黒星病防除

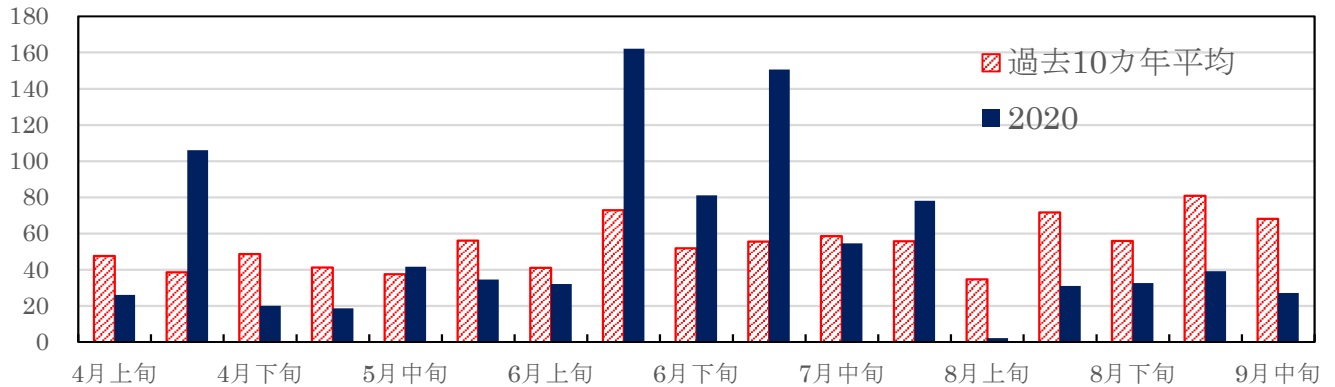


### 1 気象経過 (アメダス：那須烏山)

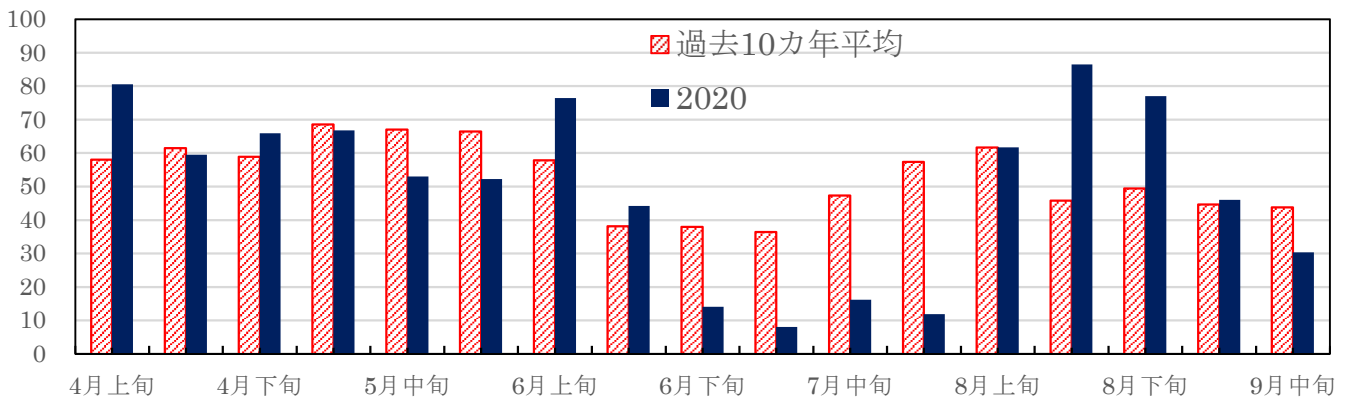
日平均気温 (°C)



降水量合計 (mm)



日照時間合計 (hr)



## 2 生育状況

### (1) 「にっこり」の果実肥大状況

・果実肥大は回復傾向にある（表1）。

表1 にっこりの果実肥大経過（農業試験場）

開花盛日	年次	果実横径mm（満開後日数）						
		40日	60日	90日	110日	120日	150日	160日
4月4日 (平年比 -10日)	本年	25.7	35.8	48.7	65.7	79.5	104.0	110.4
	平年	30.5	40.6	57.3	76.0	86.9	110.3	115.4
	平年比	84%	88%	85%	86%	92%	94%	96%

### (2) 「にっこり」の果実品質の状況

・比重(重さ)、硬度(硬さ)、糖度とも平年並に回復している(表2)。

表2 にっこりの果実品質の経過（農業試験場）

項目	満開後日数	150日	160日
果実比重	本年	1.025	1.025
	平年	1.028	1.025
果実硬度 (lbs)	本年	5.6	5.1
	平年	6.0	5.3
果実糖度 (%)	本年	10.6	11.2
	平年	10.8	11.2

### (3) 「にっこり」の収穫予測

・7月27日時点の農業試験場の収穫予測は表3のとおりだが、現地における先行品種の収穫状況からこれよりさらに早まると思われる。

【参考】表3 収穫期の予測（農業試験場 7/27時点）

品種名	地点	収穫始	収穫盛
にっこり	農業試験場	10/12 (-2日)	10/23 (-5日)

※ 括弧書きは平年比。「-」は早い、「+」は遅いの意。

※ 「-」は早い、「+」は遅いの意

## 3 今後の栽培管理ポイント

### (1) 「にっこり」の輪紋病防除

・「豊水収穫後」、「にっこり収穫直前」に薬剤防除する（使用薬剤は各部会防除指針や「第8報」参照）。

### (2) ナシヒメシンクイ防除

・今年は9月以降の気温が高いため、ナシヒメシンクイ第5世代幼虫による果実被害が懸念されるので、10月上旬に追加防除を行う（防除適期はアメダス那須烏山地点（那須烏山市森田）で10月3～4日）。

### (3)台風・大雨の被害防止対策

- ・収穫の適期を迎えている果実は、できるだけ収穫する。
- ・枝や果実の損傷を軽減するため、結果枝等を棚に固定しておく。
- ・苗木は倒伏を軽減するため、支柱に固定しておく。特に育苗中の「大苗」は倒伏しやすいので特に注意する。
- ・大雨による冠水が心配されるので事前に排水溝を設けるなど対策を行う。
- ・ゴミや刈り払った雑草が水路を塞がないよう、事前に取り除いておく。
- ・多目的防災網等が飛ばされたり破られたりしないよう固定状況を点検するとともに、破損部があると強度が低下するので補修をしておく。
- ・目が細かい多目的防災網等を展張している場合は、網の外側に支柱等を建てて棚線に固定する。
- ・被害後速やかに回復措置がとれるよう、排水対策や施設等の修復、病害防除等の準備をしておく。

## 【令和3年産のための黒星病対策】

### ◇ 秋季防除の実施

- ・10月中旬頃、今年伸びた発育枝のえき花芽りん片に「分生胞子」が感染する。
- ・10月中旬（芽りん片の生きている部分が見え始めた時期）から10日間隔で3～4回保護殺菌剤を散布する（各部会防除指針参照）。
- ・最終散布は「50%落葉時」を目安とする。
- ・散布液が今年伸びた徒長枝先端まで十分かかり、枝を流れ下るほどの十分な量を散布する。

### ◇ 落葉処理の徹底

- ・園内及び園周辺の落葉で越冬した後、春先「子のう胞子」が飛散し感染する。
- ・落葉は園内に掃き集め、3月中旬までにトラクターロータリーで園内土壌と混和し腐敗させる。
- ・ロータリー前にハンマーナイフモア等で落葉を粉碎しておくとも防除効果が高まる。



農作物には登録農薬を使用し、使用基準を遵守しましょう！

身支度も  
万全に！

- ①農薬容器のラベルをよく読み正しく使う（※）
- ②農薬の飛散防止を徹底する
- ③農薬の使用状況を正確に記帳する

※既に購入されている農薬について、ラベルどおり使用できない場合もありますので、メーカーのチラシや県のホームページ等、最新の情報をご確認ください。

栃木県農業環境指導センター

検索

CLICK!

#### 4 季節予報（関東甲信地方）

##### (1) 1か月予報（9/19～10/18） 9/17 気象庁発表

○特に注意を要する事項

・期間の前半は、気温がかなり高くなる可能性。

○予想される向こう1か月の天候

・天気は数日の周期で変わるが、平年に比べ曇りや雨の日が多い見込み。

○気温、降水量、日照時間の確率

・気温	低い	10%	平年並	30%	高い	60%
・降水量	少ない	20%	平年並	40%	多い	40%
・日照時間	少ない	40%	平年並	40%	多い	20%

##### (2) 3か月予報（9月から11月） 8/25 気象庁発表

○予想される向こう3か月の天候

・9月 天気は数日の周期で変わるが、平年に比べ曇りや雨の日が多い。

・10月 天気は数日の周期で変わるが、平年に比べ晴れの日が少ない。

・11月 平年と同様に晴れの日が多い。

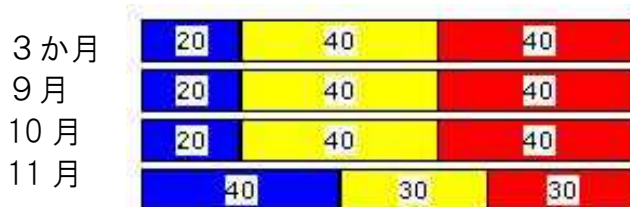
○気温、降水量の確率



##### 【気温】 [関東甲信地方]



##### 【降水量】 [関東甲信地方]



なし管理ポイントはこちらからもチェックできます。

