

アユ情報 第9号

平成28年6月1日
栃木県水産試験場

2016 那珂川解禁！

本日（6/1）、那珂川水系のほとんどの漁場でアユ釣りが解禁となりました。

水産試験場が実施した現地聞き取り調査の結果、友釣りによる1人1時間あたりの平均釣獲尾数（釣獲尾数/釣り時間）は1.60尾、釣獲魚の大きさは全長10~20cmでした。また、びくのぞき調査の結果、釣獲魚に占める天然遡上魚の割合は4~82%でした。

河川	地区	調査時間	聞き取り人数	平均釣獲尾数 [範囲] (尾/人)	平均釣れ具合 (尾/1時間)	釣獲魚の 大きさ	天然遡上魚 の割合
那珂川	黒磯	13:00~14:30	38	20.2[0~60]	3.85	12~20cm	4%
	寒井	11:30~12:00	14	5.4[0~37]	1.05	11~17cm	14%
	黒羽	8:30~13:00	43	2.9[0~31]	0.84	12~17cm	22%
	湯殿	13:10~14:10	12	2.0[0~10]	0.65	12~17cm	50%
	小川	8:15~9:45	29	3.0[0~15]	1.33	10~18cm	44%
	八溝	10:00~12:20	28	1.9[0~10]	0.78	14~16cm	73%
	烏山	11:30~13:30	64	7.1[0~35]	1.98	12~19cm	30%
	茂木	9:00~10:30	17	2.0[0~15]	0.74	11~18cm	83%
余笹川		8:30~10:00	30	1.7[0~6]	1.25	12~16cm	10%
箒川		14:10~15:45	13	5.9[1~11]	1.19	12~18cm	19%
武茂川		12:40~14:00	28	8.9[1~35]	2.05	12~19cm	29%
荒川		10:10~14:00	18	4.9[0~10]	1.34	14~16cm	82%
合計			334		1.60		

[参考] H27年6月1日（解禁日）の平均釣獲尾数は1.40尾、釣獲魚の大きさは全長10~20cmでした。



黒磯地区のようす



武茂川のようす



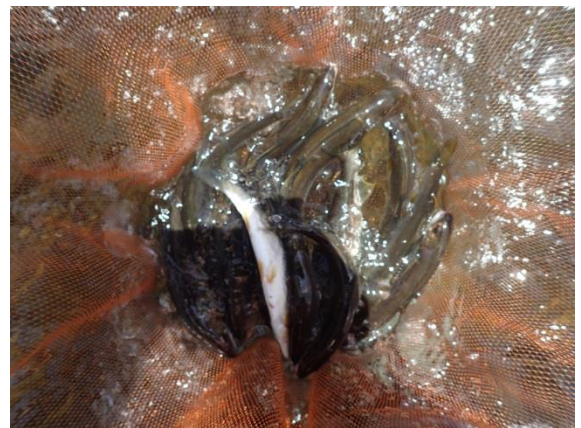
小川地区のようす



荒川のようす



釣獲されたアユ（黒磯地区）



釣獲されたアユ（武茂川）

連絡先 栃木県水産試験場

電話 0287-98-2888 FAX 0287-98-2885

ホームページアドレス <http://www.pref.tochigi.lg.jp/g65/index.html>