



アユ情報 第5号

2018年4月25日
栃木県水産試験場

アユ^そ遡上情報

アユの遡上状況についてお知らせします。

那珂川の状況



- ・茂木地区で、引き続き遡上を確認しました（4/24）。
- ・大田原市寒井地区の矢組堰で45尾の天然遡上アユを採捕しました。平均全長は94.5mmでした（4/24）。



矢組堰のようすと採捕された天然遡上アユ

< 茂木地区での定期調査結果 >

平成30年				平成29年			
日付	水温	*採捕尾数	平均全長(mm)	日付	水温	*採捕尾数	平均全長(mm)
				3月22日	13.0	1.5	93.3
3月30日	16.2	3.0	87.5	3月29日	13.5	1.5	97.3
4月3日	16.8	8.0	88.4	4月4日	15.0	9.6	86.0
4月10日	16.1	30.0	86.6	4月11日	12.0	41.0	93.7
4月17日	14.5	216.0	93.3	4月18日	15.7	59.0	80.1
4月24日	17.2	61.3	83.0	4月25日	20.3	15.0	95.9
				5月2日	20.1	50.0	96.6
				5月9日	20.2	27.1	100.0
				5月16日	22.0	74.7	89.5
				5月22日	26.1	26.5	84.6

*投網1人1時間あたりに換算した採捕尾数

近県の状況

- 茨城県内の久慈川では3/14に堅磐堰（河口から約8km）で遡上が確認されています

茨城県水産試験場内水面支場

平成30年久慈川・那珂川アユ遡上速報第1号

- 多摩川のガス橋付近では、昨年の2.8倍の遡上が確認されています。

→3/20～4/24までの累計入網数：110,343尾（H29年同時期：39,859尾）

東京都島しょ農林総合研究センター 平成30年アユ遡上調査

- 荒川の秋ヶ瀬取水堰では、昨年の0.9倍の遡上が確認されています。

→4/6～4/23までの累計遡上数：76,184尾（H29年同時期：88,595尾）

利根導水総合事業所：平成30年度の秋ヶ瀬取水堰稚アユ遡上状況

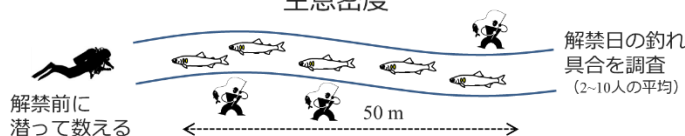
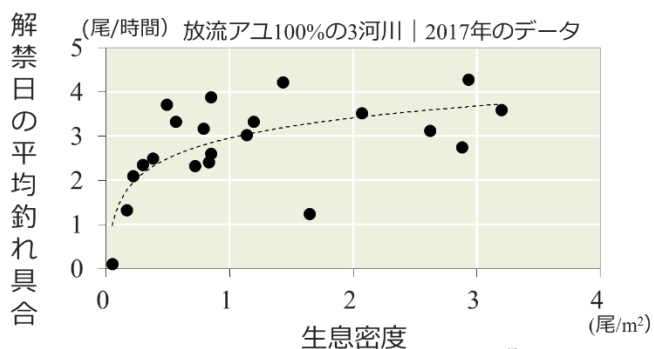
- 利根川の利根大堰では、4/21から遡上調査が始まりました。

→4/21～4/23までの累計遡上数：671尾（H29年同時期：8尾）

利根導水総合事業所：平成30年度の利根大堰におけるアユの遡上状況

豆知識～釣れるアユ漁場のためには、どれくらいの放流が必要か？～

1尾/m²くらい川に居てほしい



あたりまえの話ですが、放流した尾数以上に放流アユが釣れることはありません。つまり、尾数を多く放流するほど良く釣れます。しかし、放流にかけられる資金には限界があります。そこで、県内の3河川で生息密度と解禁日の釣れ具合の関係を調べてみました。その結果からみると、良く釣れる解禁（平均釣果が20～30尾

/日）を迎えるためには、生息密度1尾/m²を目指して放流する必要があると考えられます。そのためには、①放流場所の選択と集中や②小型種苗の放流によって放流尾数を増加させることが効果的です。

連絡先 栃木県水産試験場

電話 0287-98-2888 FAX 0287-98-2885

ホームページアドレス <http://www.pref.tochigi.lg.jp/g65/index.html>