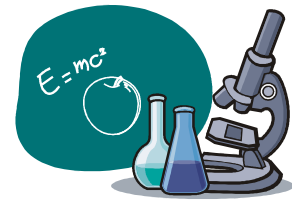
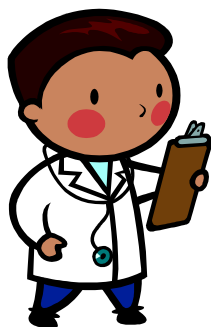


病性鑑定について



当所では家畜の疾病による畜産農家の経済的損失低減及び疾病のまん延防止のために、家畜の不明疾病について各種病性鑑定を実施しています。

	検査内容	料金	注意点
乳汁検査	乳房炎の原因菌を検出し、薬剤感受性を調べます。	940円/検体	合乳よりも単一乳頭からの乳汁を検査することをお勧めします。また、検体は滅菌した容器に入れ、冷蔵状態で搬入してください。
糞便検査	寄生虫や細菌、ウイルスなど下痢や血便の原因を調べます。	無料	月齢や症状によって検査項目が異なります。
血液検査	貧血検査や生化学的検査を行います。また、白血病についても抗体検査などができます	症状の有無による	検体として血液が必要ですので、かかりつけの獣医師にご相談ください。
鼻汁検査	呼吸器症状（咳・鼻水）の原因を調べます	無料	まずはかかりつけの獣医師にご相談ください。



★★★家保からのお願い★★★

検査をしても、原因がわからない場合があります。
普段の飼養衛生管理を徹底し、病気の予防を心がけましょう。