

とちぎの公共交通

(平成29年度版)

平成30年6月

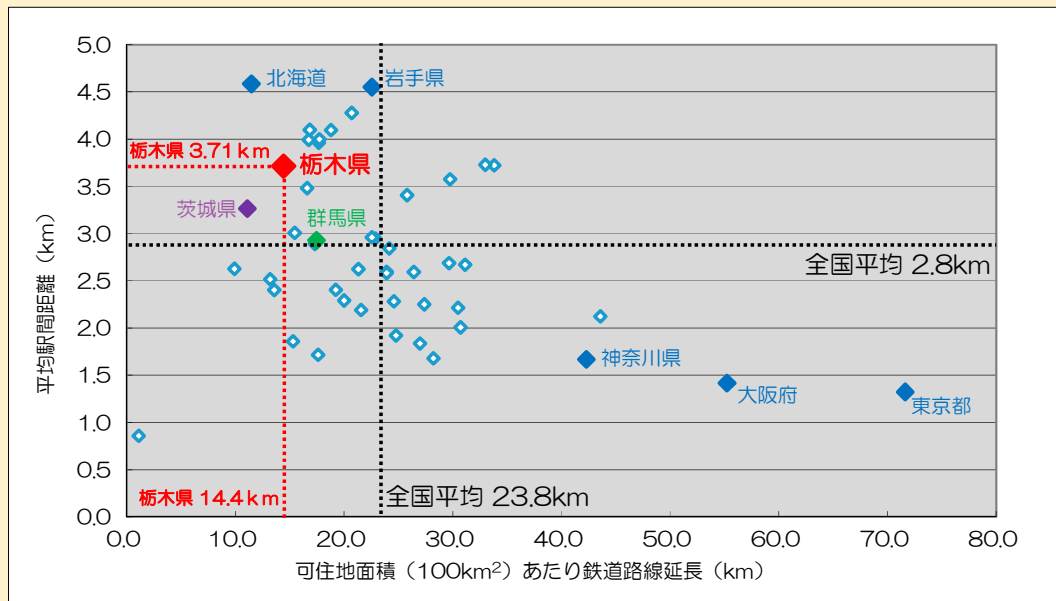
栃木県生活交通対策協議会

1. 鉄道・バスネットワークの概況

① 鉄道路線網

運行会社	路線名	起終点		県内区間		運行距離 (km)	鉄道駅数	平均駅間距離 (km)
		起点	終点	起点側	終点側			
JR東日本	1-1 東北新幹線	東京	新青森	小山	那須塩原	77.2	3	38.6
	1-2 東北本線	上野	青森	野木	豊原	107.3	21	5.4
	1-3 日光線	宇都宮	日光	宇都宮	日光	40.5	7	6.8
	1-4 烏山線	宝積寺	烏山	宝積寺	烏山	20.4	8	2.9
	1-5 両毛線	新前橋	小山	小俣	小山	47.3	10	5.3
	1-6 水戸線	小山	友部	小山	(小田林)	4.9	1	4.9
東武鉄道	2-1 伊勢崎線	浅草	伊勢崎	県	野州山辺	6.7	5	1.7
	2-2 日光線	東武動物公園	東武日光	藤岡	東武日光	65.0	18	3.8
	2-3 佐野線	館林	葛生	田島	葛生	15.2	8	2.2
	2-4 宇都宮線	新栃木	東武宇都宮	新栃木	東武宇都宮	24.3	11	2.4
	2-5 鬼怒川線	下今市	新藤原	下今市	新藤原	16.2	9	2.0
真岡鐵道	3-1 真岡鐵道	下館	茂木	久下田	茂木	33.4	13	2.8
野岩鐵道	4-1 会津鬼怒川線	新藤原	会津高原尾瀬口	新藤原	男鹿高原	25.0	8	3.6
わたらせ渓谷鐵道	5-1 わたらせ渓谷鐵道	桐生	間藤	原向	間藤	5.4	4	1.8
合計 (新幹線含む延べ数)						495.7	126	3.9
合計 (新幹線駅、乗継駅の重複を除く)						418.5	116	3.6

● 県内運行距離については、県内駅間の運行距離を記載している。



※可住地面積：総面積から森林・原野・湖沼の面積を除いた面積

資料：地域交通年報 (H25)
：都道府県・市区町村のすがた (H28)

図1 鉄道路線延長と平均駅間距離 (都道府県別)

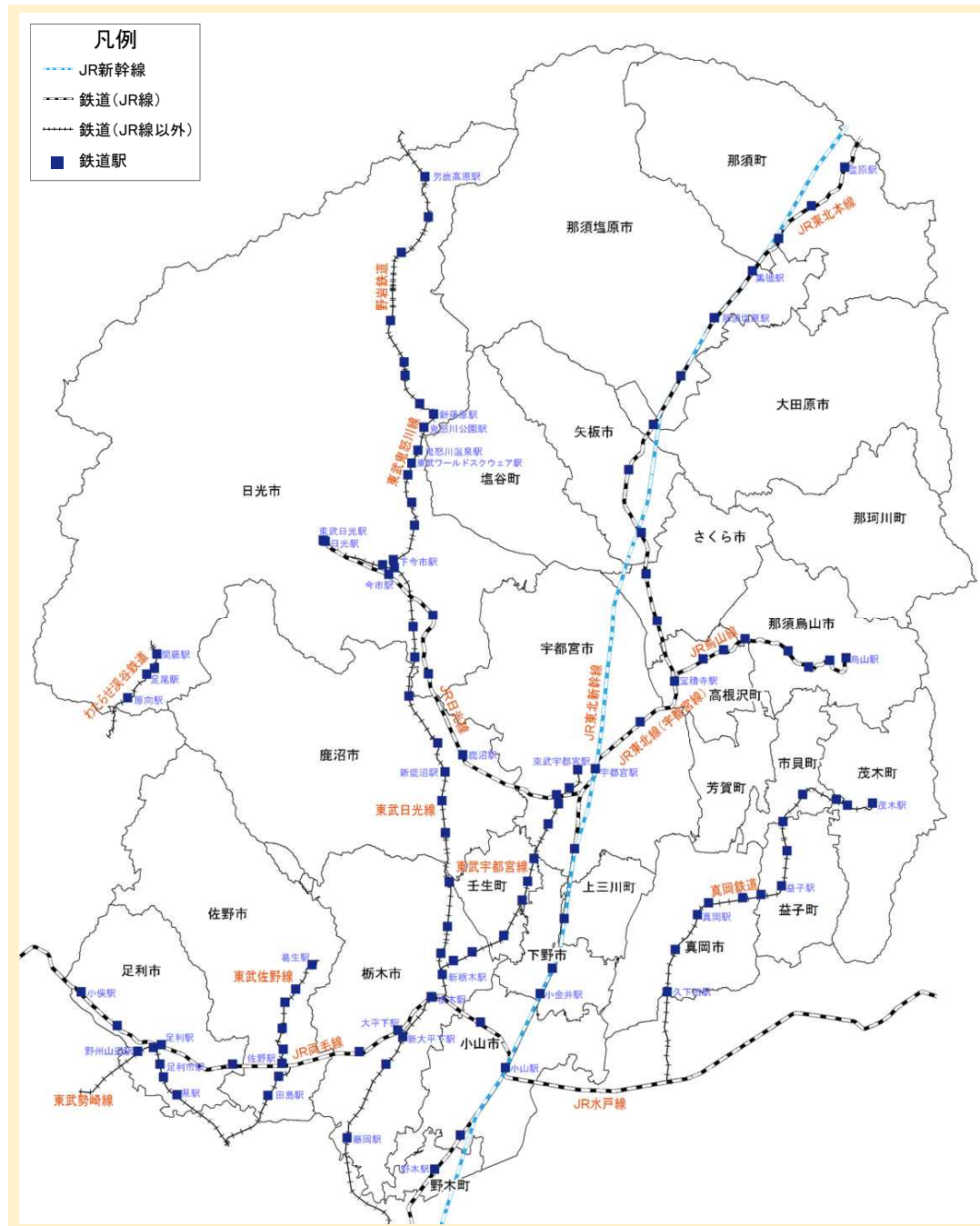
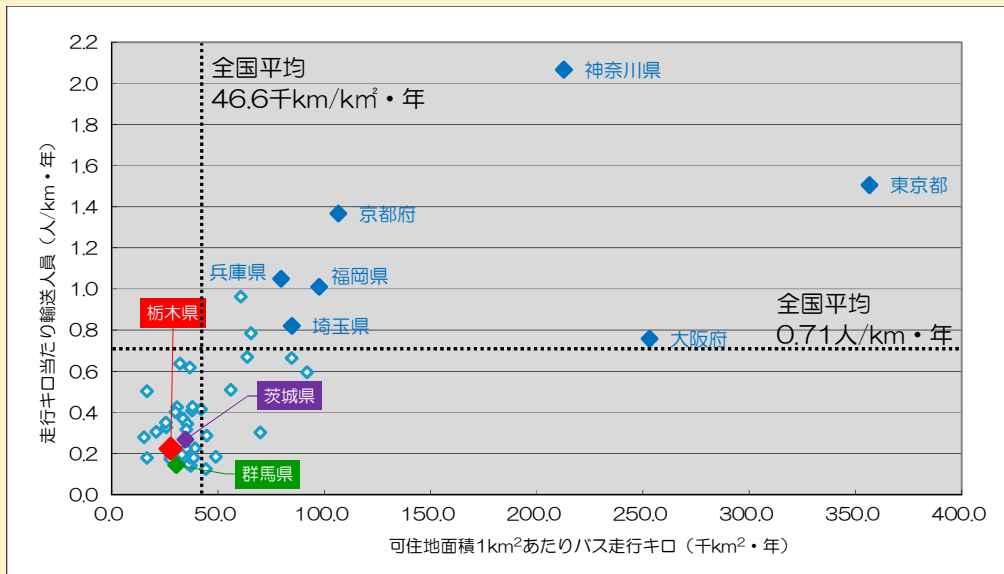


図2 栃木県内の鉄道路網

1. 鉄道・バスネットワークの概況

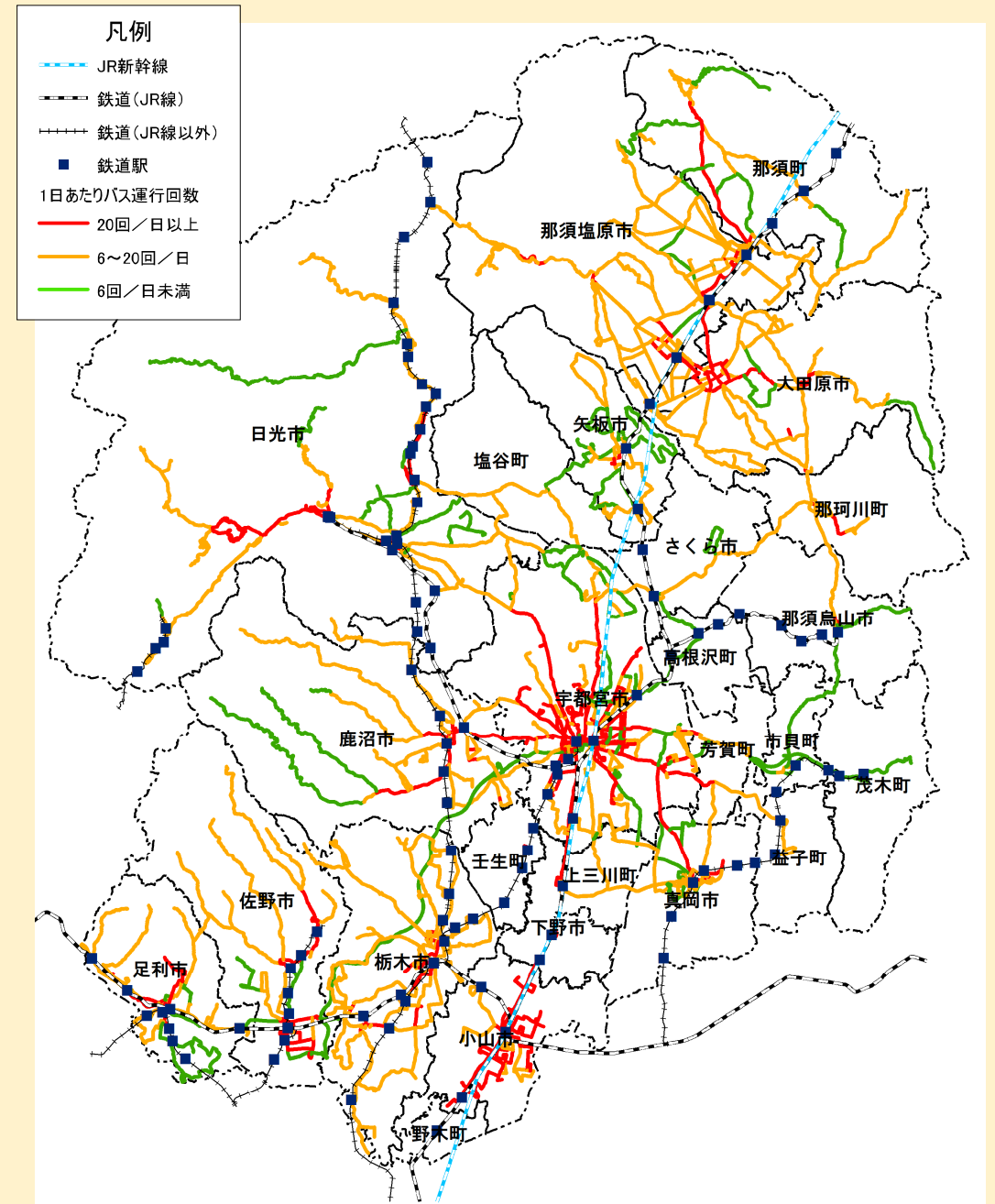
②バス路線網

項目	分類	概況
路線網	民間バス	7社 264系統 計4,437.5km
	市町村生活交通	14市11町 177系統
停留所		4,432箇所 (事業者別の延べ数、上下で1箇所とカウント)
輸送人員等	可住地面積あたりバス走行キロ	27.7千km/km ² ・年(39位) (1位 東京都:356.6千km/km ² ・年) (30位 茨城県:34.6千km/km ² ・年) (37位 群馬県:30.3千km/km ² ・年) (47位 秋田県:15.2千km/km ² ・年)
	走行キロあたり輸送人員	0.22人/km・年(34位) (1位 神奈川県:2.07人/km・年) (31位 茨城県:0.27人/km・年) (45位 群馬県:0.14人/km・年) (47位 香川県:0.13人/km・年)



※バス走行キロ：燃料別走行キロのバス（軽油利用）の集計
 ※可住地面積：総面積から森林・原野・湖沼の面積を除いた面積
 資料：地域交通年報（H25）
 ：自動車燃料消費量統計年報（H28）
 ：都道府県・市区町村のすがた（H28）

図1 乗合バスの走行キロと輸送人員（都道府県別）



※鉄道・バスの運行状況は、平成29.4.1時点

図2 栃木県内のバス路線網

2. 鉄道・バスネットワークの人口カバー状況

① 県全域

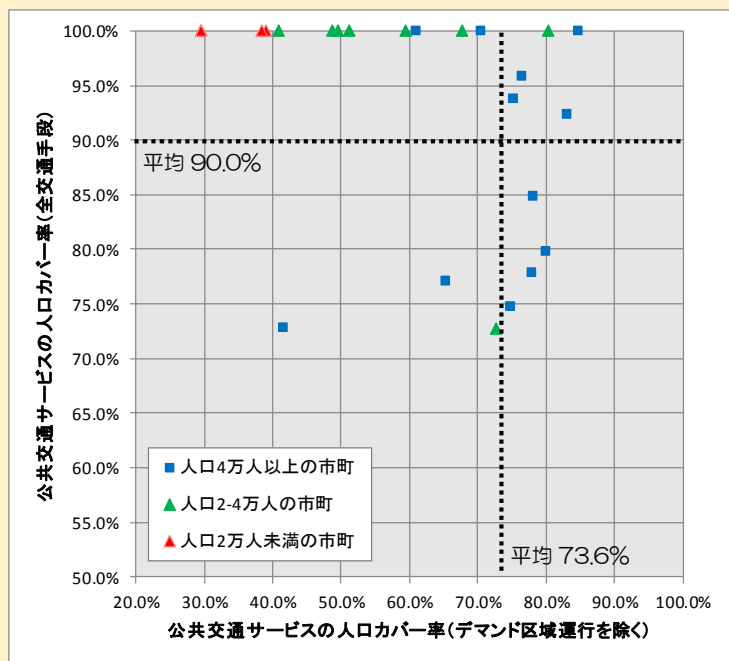
表1 公共交通サービスの人口カバー状況 (県全域)

		全系統	運行回数6回以上	運行回数20回以上
総人口		1,974,255		
鉄道・バスサービス圏域人口		1,811,687	1,776,662	1,602,592
総人口に対する割合	H29 (H20)	91.8% (74.8%)	90.0% (71.0%)	81.2% (63.4%)
デマンド区域運行を除く				
鉄道・バスサービス圏域人口		1,488,557	1,453,532	1,053,491
総人口に対する割合	H29 (H20)	75.4% (74.3%)	73.6% (70.4%)	53.4% (62.8%)
市町バス・デマンド区域運行を除く				
鉄道・バスサービス圏域人口		1,221,912	1,190,952	968,517
総人口に対する割合	H29	61.9%	60.3%	49.1%
用途地域内人口		1,127,900		
鉄道・バスサービス圏域人口		1,124,725	1,109,496	1,022,870
総人口に対する割合	H29 (H20)	99.7% (88.5%)	98.4% (86.9%)	90.7% (81.9%)

※鉄道駅・バス停のサービス圏域

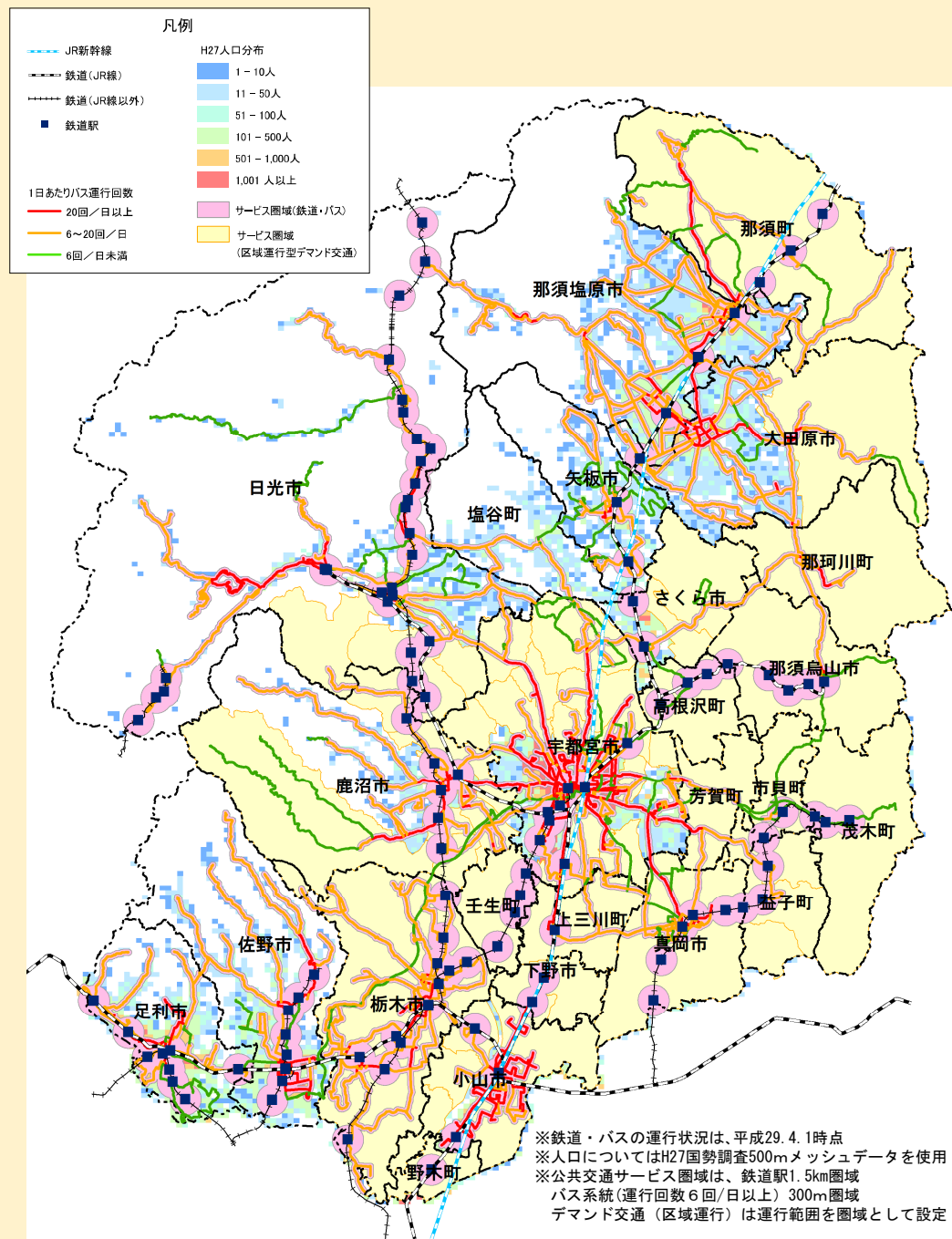
- ・鉄道については、第二回宇都宮都市圏パーソントリップ調査等における鉄道駅までの平均アクセス時間が5～15分(徒歩・自転車)となっていること等を考慮し、鉄道駅圏域は半径1.5kmに設定した。
- ・バスについては、道路の移動円滑化ガイドライン等で歩行者が気軽に歩ける距離が200～400mとされていること等を考慮し、バス路線から半径300m圏域として設定した。

※用途地域内人口は、H27人口メッシュ(500m)を用い、用途地域内に重心が含まれるメッシュ人口の合計。



[参考] バス運行回数の目安
 ◆ 6回未満:
 朝・昼・夕に各1往復程度のサービスも確保されていないレベル

図1 市町別公共交通サービスの人口カバー率(市町別・運行回数6回/日以上)



※鉄道・バスの運行状況は、平成29.4.1時点
 ※人口についてはH27国勢調査500mメッシュデータを使用
 ※公共交通サービス圏域は、鉄道駅1.5km圏域
 バス系統(運行回数6回/日以上)300m圏域
 デマンド交通(区域運行)は運行範囲を圏域として設定

図2 栃木県内の公共交通サービス圏域

2. 鉄道・バスネットワーク人口カバー状況

②市町村別集計

表1 公共交通サービスの人口カバー率

市町村名	総人口（人）		デマンド区域運行を除く		デマンド区域運行・市町バスを除く		
	公共交通サービス圏域人口	総人口に対する割合	鉄道・バスサービス圏域人口	総人口に対する割合	鉄道・民間バスサービス圏域人口	総人口に対する割合	
宇都宮市	518,594	478,860	92.3%	429,910	82.9%	424,323	81.8%
足利市	149,452	119,212	79.8%	119,212	79.8%	87,517	58.6%
栃木市	159,211	159,211	100.0%	134,699	84.6%	96,477	60.6%
佐野市	118,919	92,582	77.9%	92,582	77.9%	68,299	57.4%
鹿沼市	98,374	92,288	93.8%	73,910	75.1%	50,669	51.5%
日光市	83,386	70,699	84.8%	65,042	78.0%	57,446	68.9%
小山市	166,760	159,818	95.8%	127,339	76.4%	67,668	40.6%
真岡市	79,539	79,539	100.0%	48,477	60.9%	47,523	59.7%
大田原市	75,457	58,121	77.0%	49,163	65.2%	25,442	33.7%
矢板市	33,354	24,230	72.6%	24,230	72.6%	18,466	55.4%
那須塩原市	117,146	87,505	74.7%	87,505	74.7%	54,254	46.3%
さくら市	44,901	32,698	72.8%	18,581	41.4%	17,861	39.8%
那須烏山市	27,047	27,047	100.0%	13,384	49.5%	11,330	41.9%
下野市	59,431	59,431	100.0%	41,787	70.3%	41,787	70.3%
上三川町	31,046	31,046	100.0%	15,142	48.8%	15,142	48.8%
益子町	23,281	23,281	100.0%	11,919	51.2%	11,919	51.2%
茂木町	13,188	13,188	100.0%	3,893	29.5%	3,893	29.5%
市貝町	11,720	11,720	100.0%	4,569	39.0%	4,285	36.6%
芳賀町	15,189	15,189	100.0%	4,479	29.5%	4,371	28.8%
壬生町	39,951	39,951	100.0%	32,051	80.2%	32,051	80.2%
野木町	25,292	25,292	100.0%	17,086	67.6%	17,086	67.6%
塩谷町	11,495	4,232	36.8%	4,232	36.8%	2,618	22.8%
高根沢町	29,639	29,639	100.0%	17,624	59.5%	17,624	59.5%
那須町	24,919	24,919	100.0%	10,198	40.9%	7,312	29.3%
那珂川町	16,964	16,964	100.0%	6,518	38.4%	5,589	32.9%
栃木県計	1,974,255	1,776,662	90.0%	1,453,532	73.6%	1,190,952	60.3%

※平成29年4月1日時点における鉄道・バスの運行状況に基づき作成

※H27国勢調査のメッシュ人口をもとに算出

※公共交通サービス圏域は、鉄道駅半径1.5km圏域

バス路線（運行本数6回/日以上）半径300m圏域

デマンド交通（区域運行）は運行範囲を圏域として設定

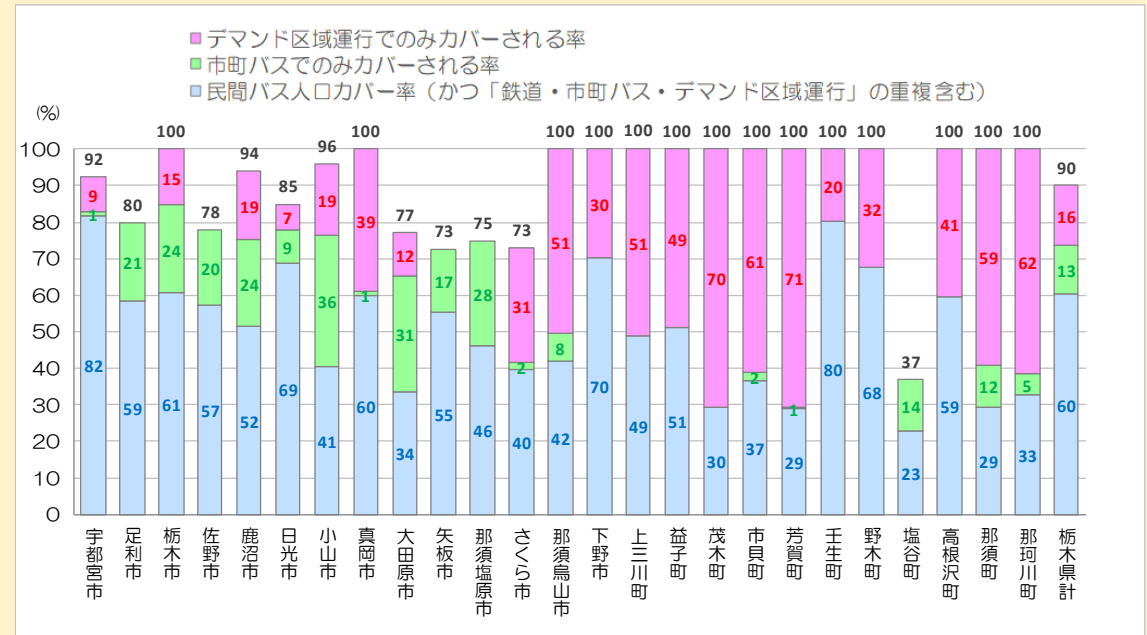


図1 公共交通サービスの人口カバー率

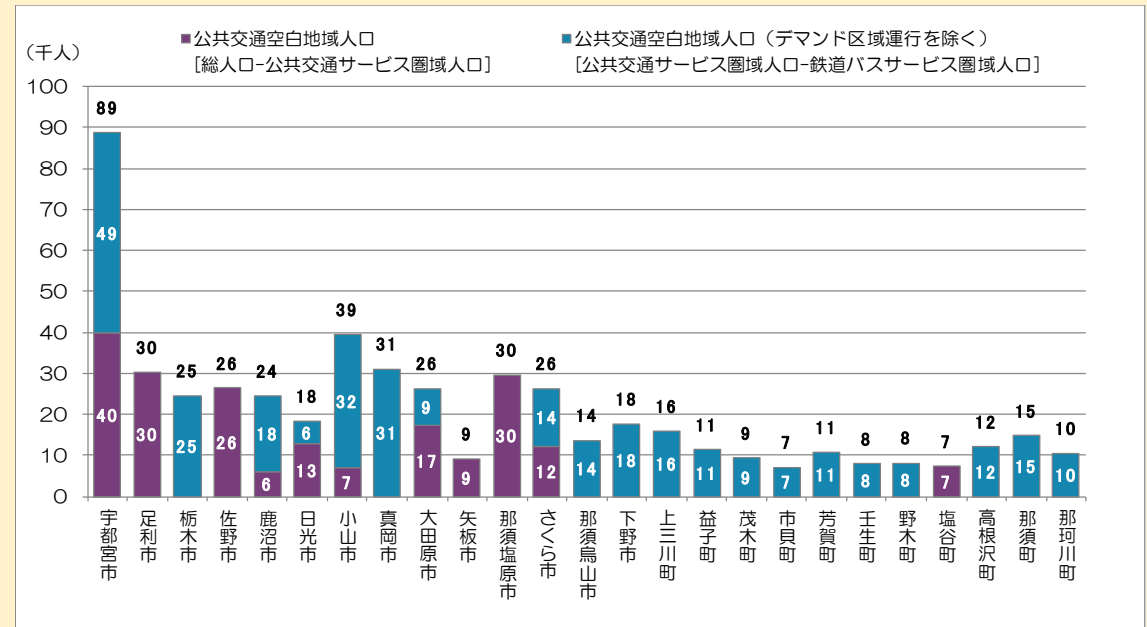
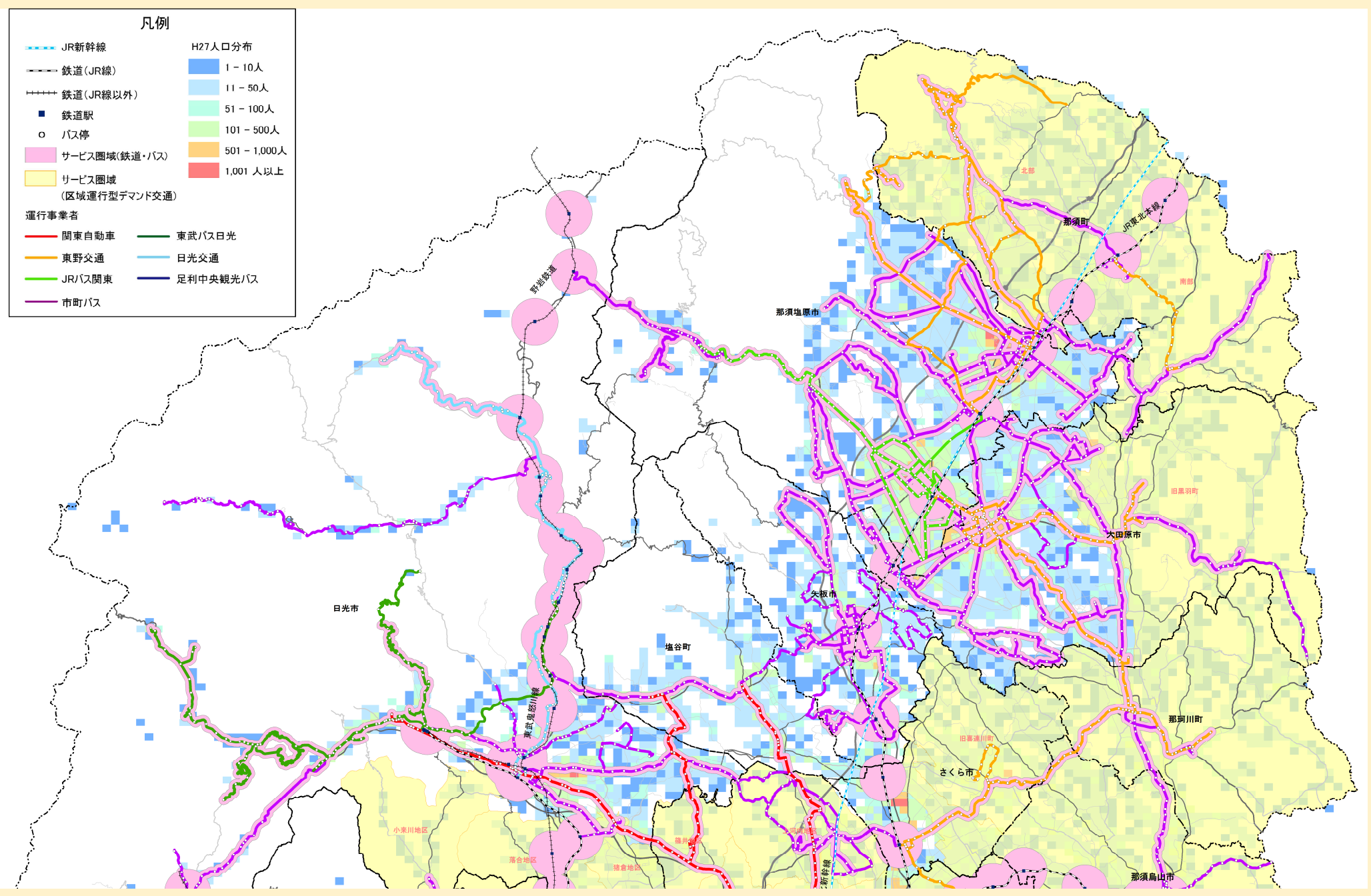


図2 公共交通空白地域の人口（市町別）

2. 鉄道・バスネットワーク人口カバー状況

③-1 事業者別運行系統 (県北)

※鉄道・バスの運行状況は、平成29年4月1日時点
 ※一般乗合旅客自動車運送事業輸送実績報告書(28年度)、平成28年度市町村バス運行実績(市町村照会)をもとに作成
 ※デマンド区域運行を行っている市町村は運行区域をカバー圏域とする。

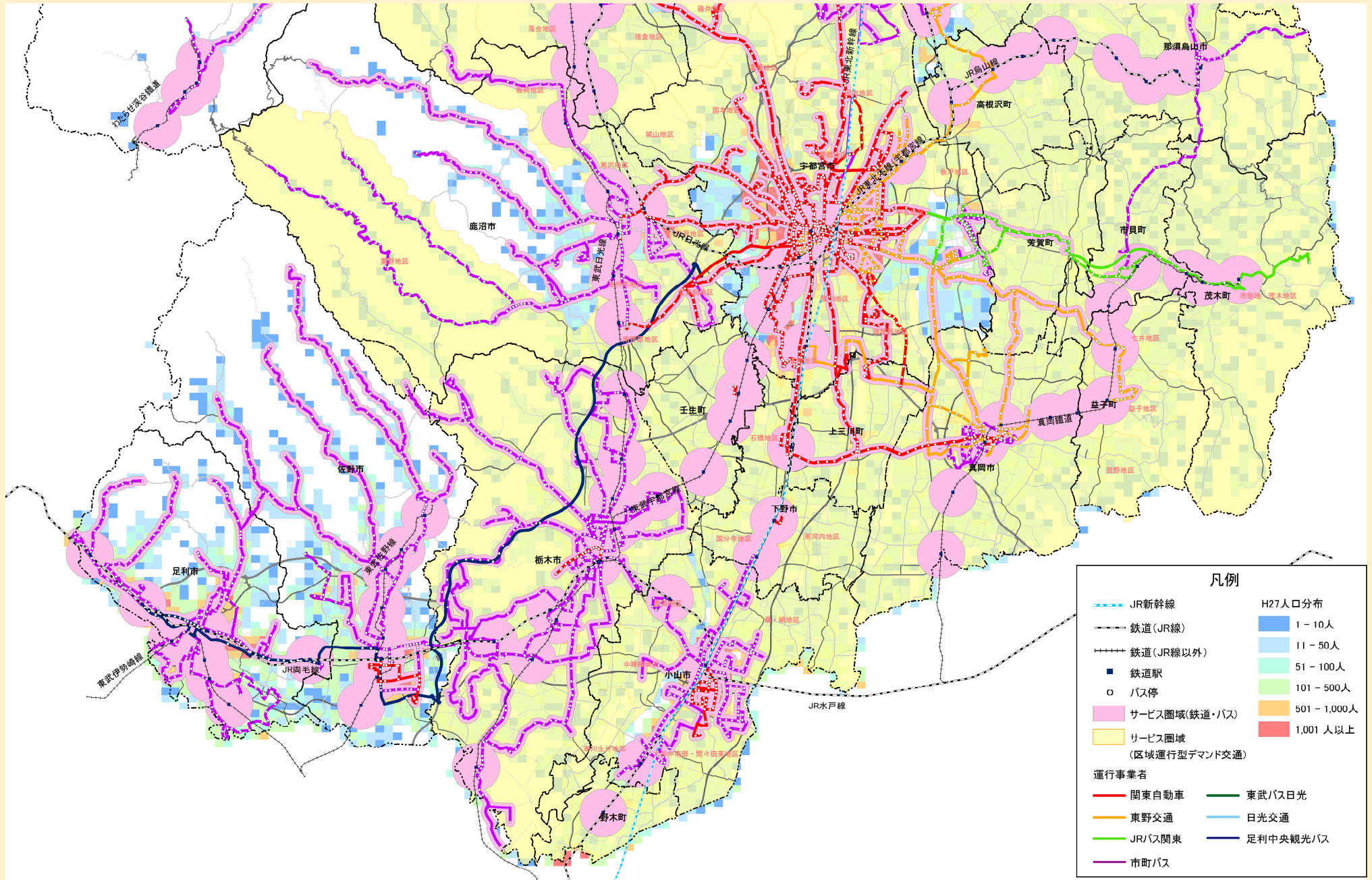


2. 鉄道・バスネットワーク人口カバー状況

③-2 事業者別運行系統 (県南)

※鉄道・バスの運行状況は、平成29年4月1日時点

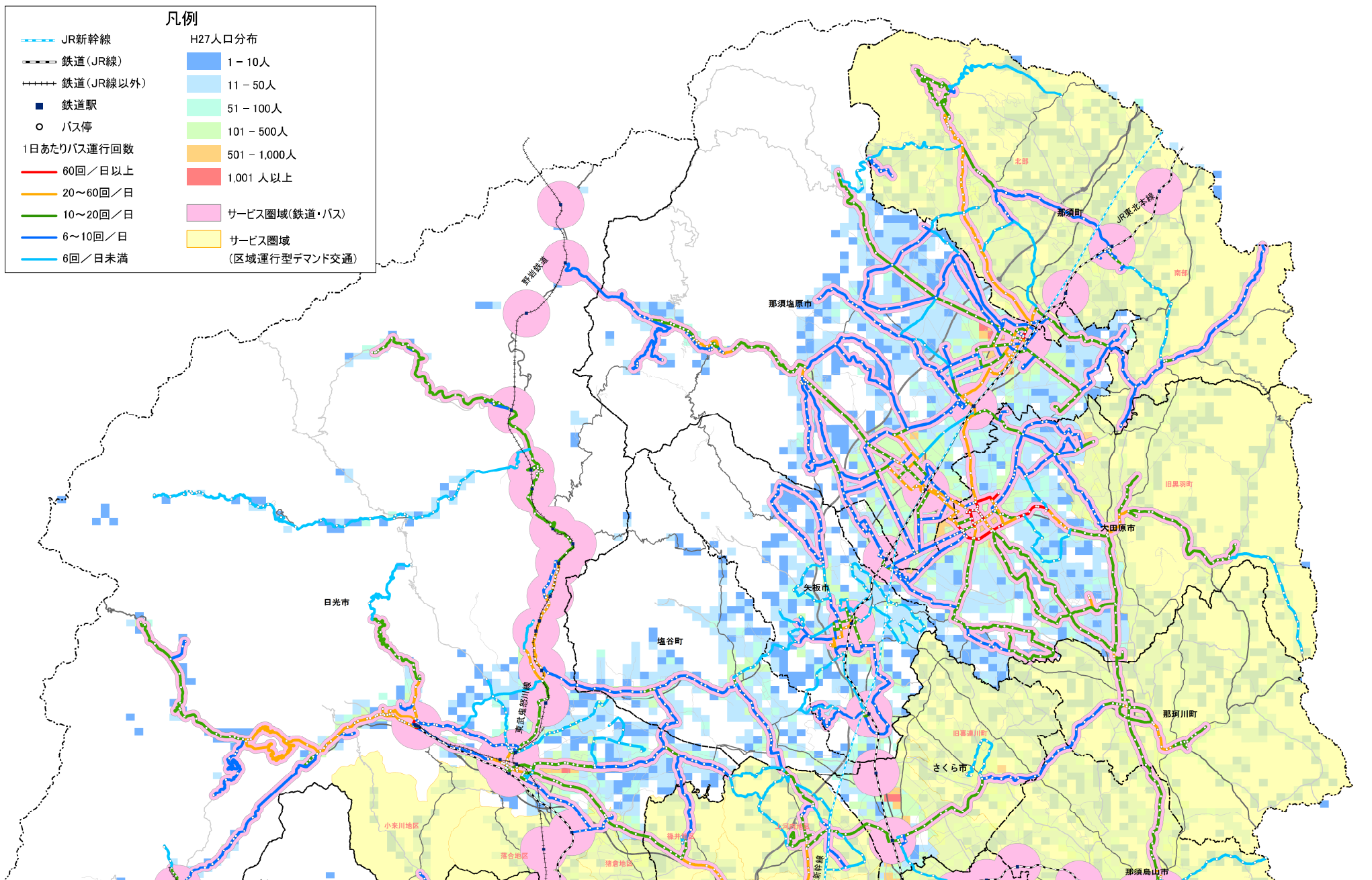
※一般乗合旅客自動車運送事業輸送実績報告書(28年度)、平成28年度市町村バス運行実績(市町村照会)をもとに作成
 ※デマンド区域運行を行っている市町村は運行区域をカバー圏域とする。



2. 鉄道・バスネットワーク人口カバー状況

④ - 1 バス運行本数（県北）

※鉄道・バスの運行状況は、平成29年4月1日時点
 ※一般乗合旅客自動車運送事業輸送実績報告書（28年度）、平成28年度市町村バス運行実績（市町村照会）をもとに作成
 ※デマンド区域運行を行っている市町村は運行区域をカバー圏域とする。

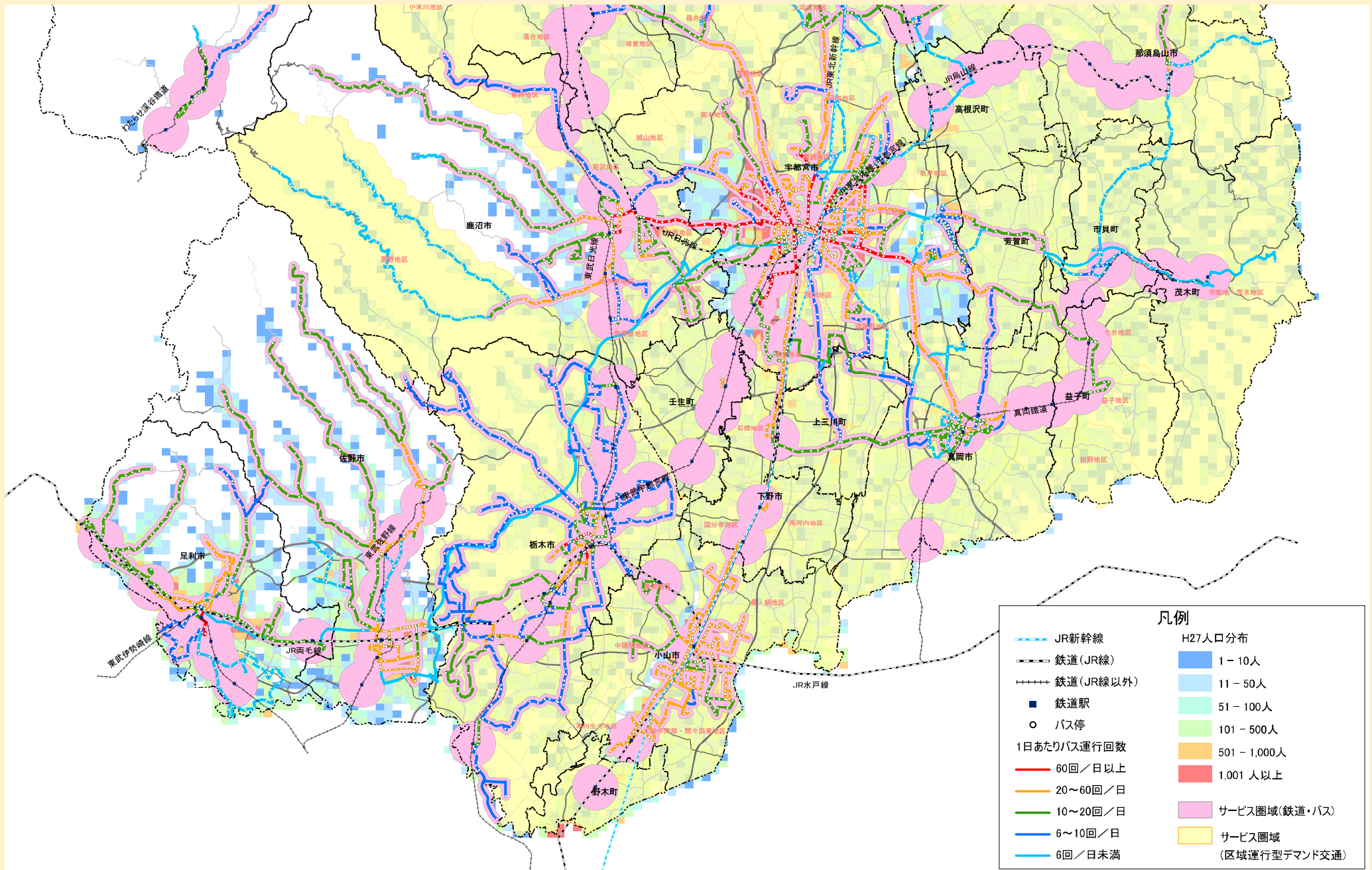


2. 鉄道・バスネットワーク人口カバー状況

④-2 バス運行本数（県南）

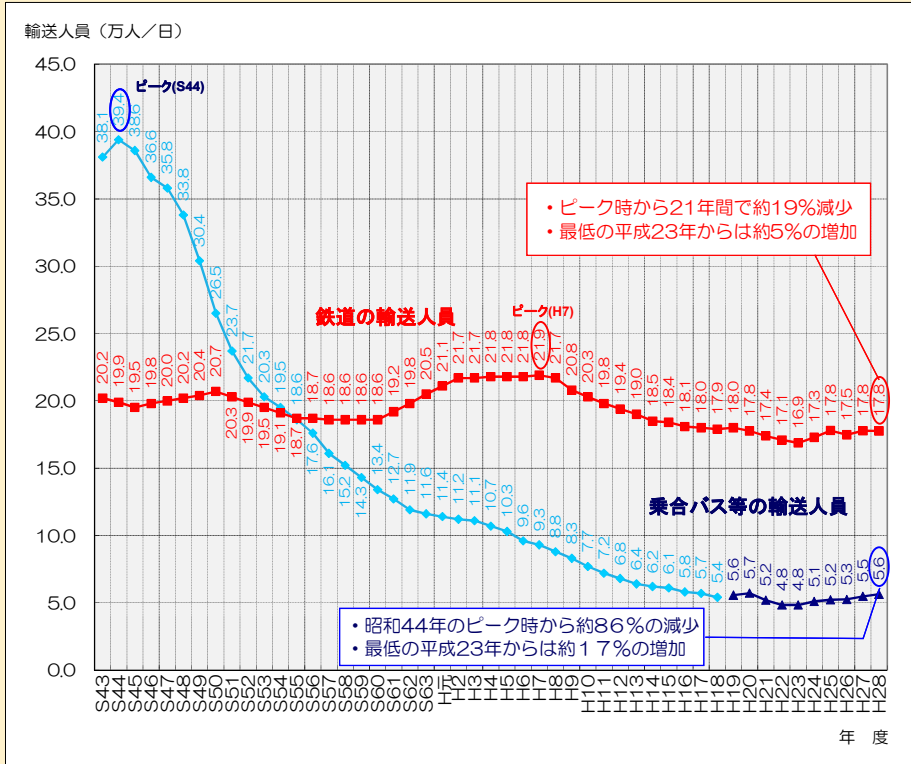
※鉄道・バスの運行状況は、平成29年4月1日時点

※一般乗合旅客自動車運送事業輸送実績報告書（28年度）、平成28年度市町村バス運行実績（市町村照会）をもとに作成
※デマンド区域運行を行っている市町村は運行区域をカバー圏域とする。



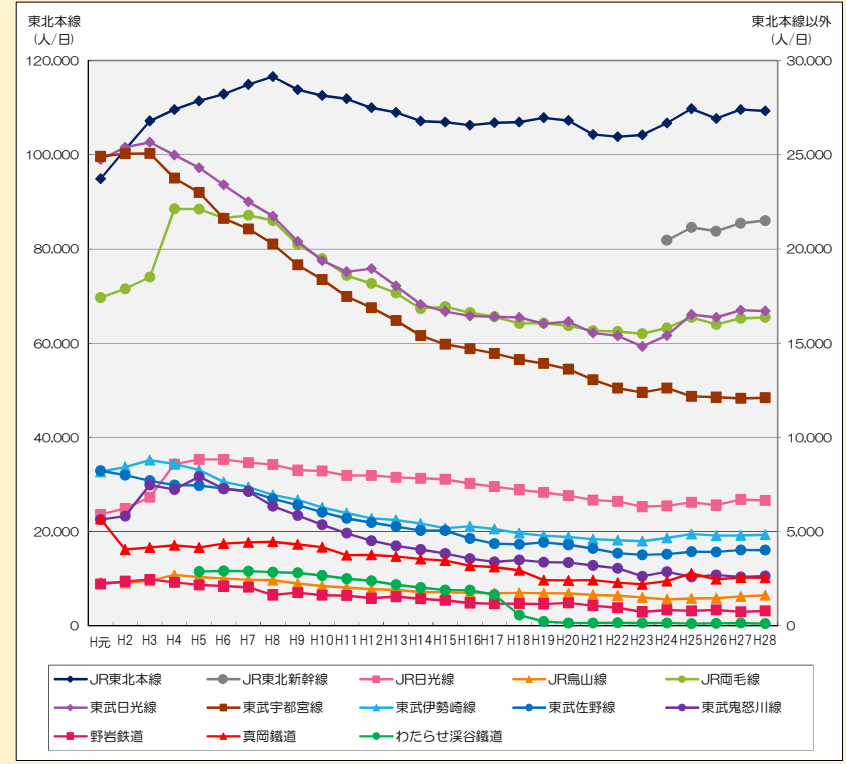
3. 鉄道・バスの輸送実績

① 鉄道・バスの輸送人員



資料：栃木県調べ
 ※鉄道の輸送人員は、新幹線を除く。
 ※H18以前は、道路運送法4条許可以外の市町村バスの輸送人員を含まない。

図1 鉄道・バスの輸送人員の推移



資料：栃木県調べ
 ※H19以降の真岡鐵道、H18以降のわたらせ渓谷鐵道は駅別乗車人員の割合から県内の利用者数を見込み算出した値である。

図2 鉄道の輸送人員の推移(路線別)

表1 鉄道の輸送人員の推移(路線別)

路線名	H元	H2	H3	H4	H5	H6	H7	H8	H9	H10	H11	H12	H13	H14	H15	H16	H17	H18	H19	H20	H21	H22	H23	H24	H25	H26	H27	H28	
JR東北新幹線																								20,453	21,143	20,945	21,358	21,508	
JR東北本線	94,888	101,071	107,167	109,586	111,397	112,877	114,910	116,559	113,811	112,551	111,863	109,945	108,997	107,096	106,912	106,288	106,775	106,899	107,841	107,222	104,268	103,797	104,211	106,699	109,746	107,676	109,568	109,287	
JR日光線	5,910	6,227	6,822	8,575	8,833	8,825	8,658	8,559	8,260	8,211	7,975	7,981	7,874	7,819	7,773	7,545	7,386	7,216	7,071	6,912	6,671	6,608	6,321	6,364	6,553	6,402	6,698	6,646	
JR鳥山線	2,296	2,274	2,395	2,704	2,586	2,515	2,452	2,416	2,241	2,110	2,019	1,934	1,904	1,786	1,778	1,745	1,729	1,745	1,729	1,721	1,636	1,600	1,507	1,403	1,447	1,463	1,559	1,617	
JR両毛線	17,416	17,882	18,504	22,126	22,107	21,630	21,781	21,510	20,238	19,474	18,589	18,164	17,652	16,833	16,940	16,619	16,400	16,049	16,055	15,921	15,652	15,608	15,493	15,803	16,361	16,311	15,997	16,313	16,365
東武日光線	24,737	25,397	25,660	24,975	24,301	23,400	22,501	21,742	20,392	19,378	18,792	18,956	18,038	17,058	16,685	16,444	16,392	16,362	16,038	16,142	15,539	15,389	14,816	15,397	16,512	16,361	16,743	16,703	
東武宇都宮線	24,904	25,058	25,060	23,748	23,000	21,625	21,063	20,255	19,153	18,373	17,474	16,888	16,205	15,403	14,932	14,704	14,452	14,132	13,923	13,619	13,058	12,605	12,381	12,619	12,178	12,133	12,071	12,100	
東武伊勢崎線	8,173	8,430	8,789	8,600	8,268	7,641	7,370	6,948	6,688	6,277	5,978	5,710	5,608	5,433	5,181	5,288	5,137	4,918	4,789	4,715	4,591	4,548	4,493	4,655	4,871	4,791	4,796	4,824	
東武佐野線	8,227	7,992	7,701	7,479	7,438	7,285	7,142	6,729	6,403	6,027	5,699	5,477	5,263	5,049	4,641	4,367	4,318	4,427	4,299	4,095	3,852	3,775	3,800	3,932	3,917	4,029	4,011		
東武鬼怒川線	5,636	5,822	7,474	7,233	7,907	7,271	7,129	6,340	5,858	5,373	4,910	4,510	4,249	4,044	3,830	3,559	3,392	3,496	3,381	3,356	3,200	3,052	2,630	2,871	2,597	2,701	2,596	2,638	
野岩鉄道	2,211	2,362	2,458	2,315	2,173	2,110	2,044	1,633	1,762	1,625	1,597	1,468	1,545	1,436	1,345	1,205	1,167	1,181	1,153	1,216	1,070	953	732	838	797	843	741	786	
真岡鐵道	5,668	4,044	4,159	4,263	4,162	4,367	4,422	4,463	4,318	4,175	3,745	3,756	3,688	3,551	3,463	3,189	3,110	2,945	2,427	2,408	2,431	2,286	2,207	2,369	2,777	2,466	2,559	2,545	
わたらせ渓谷鐵道					2,885	2,918	2,899	2,855	2,803	2,666	2,501	2,384	2,184	2,025	1,896	1,890	1,655	570	225	148	151	159	137	148	118	132	145	115	
合計	200,066	206,559	216,189	221,605	225,058	222,463	222,370	220,008	211,926	206,238	201,142	197,173	193,208	187,545	185,784	183,118	181,962	179,830	179,060	177,679	172,362	170,459	168,703	193,419	199,033	195,826	199,177	199,146	

注)H24からJRの輸送人員は無人員駅の利用者数を見込み算出した値である。注)H19以降の真岡鐵道、H18以降のわたらせ渓谷鐵道は駅別乗車人員の割合から県内の利用者数を見込み算出した値である。資料：栃木県調べ

3. 鉄道・バスの輸送実績

②乗合バス等の輸送人員・系統数

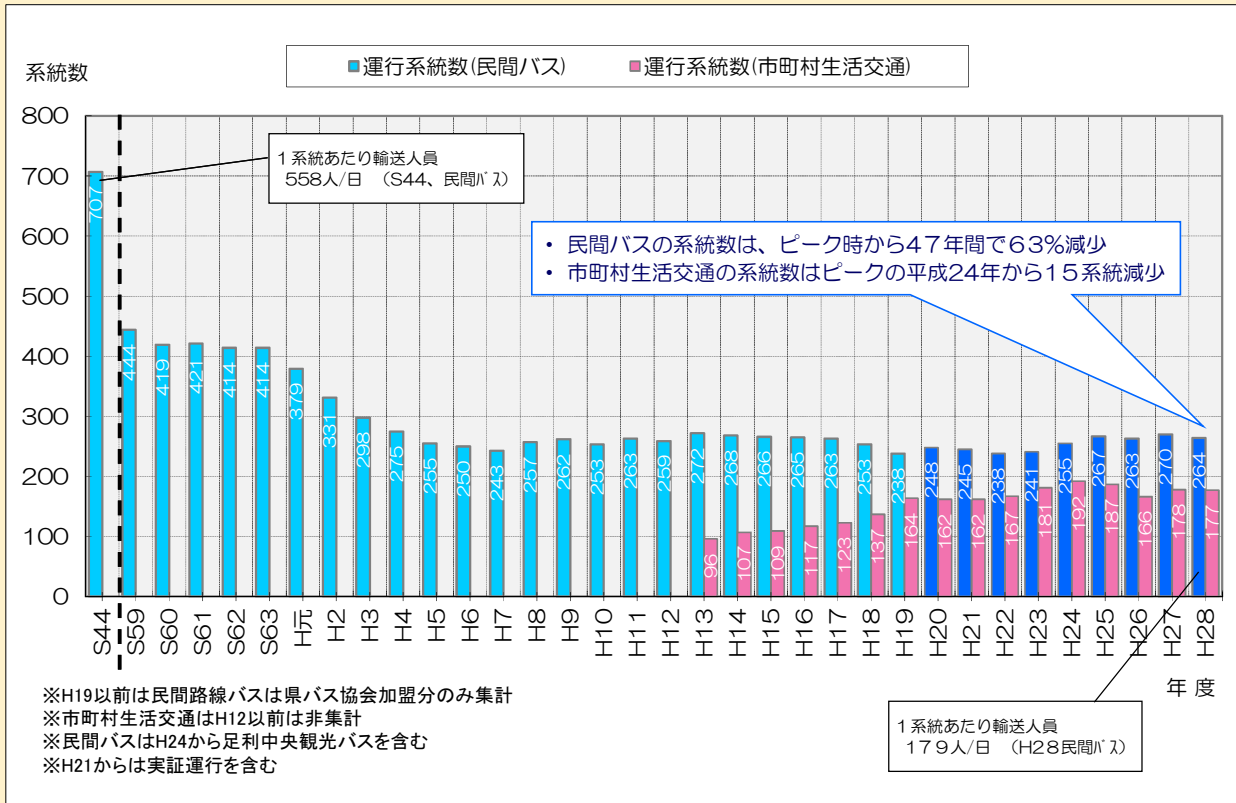


図1 乗合バス等の系統数の推移

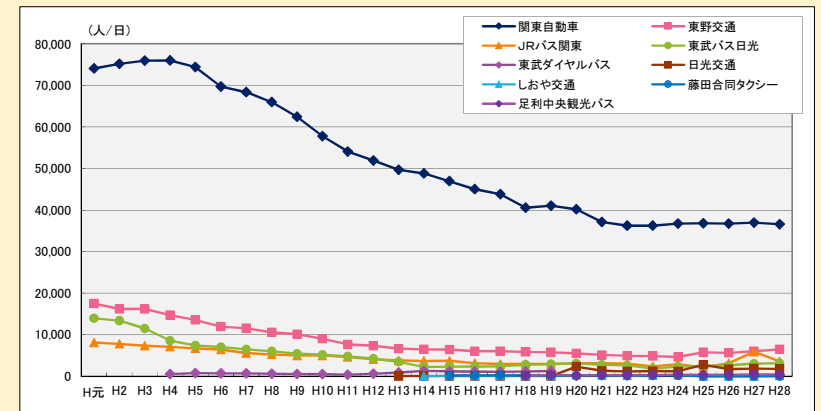


図2 乗合バス輸送人員の推移(事業者別)

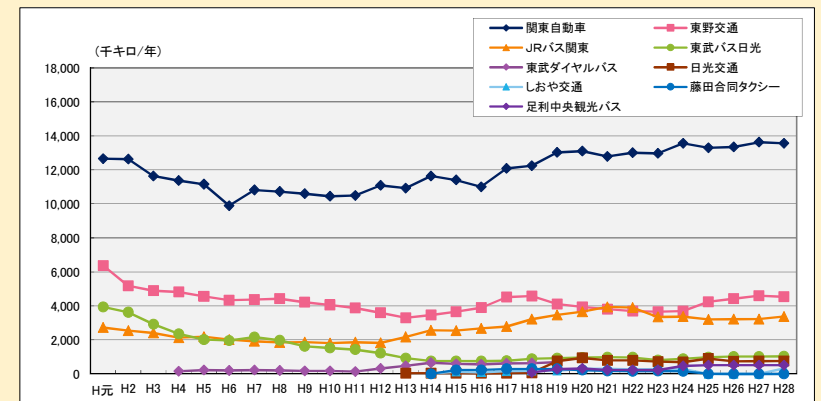


図3 乗合バス走行キロの推移(事業者別)

表1 乗合輸送人員・走行キロの推移(事業者別)

項目	項目	単位：輸送人員(人/日)、走行キロ(千キロ/年)																											
		H元	H2	H3	H4	H5	H6	H7	H8	H9	H10	H11	H12	H13	H14	H15	H16	H17	H18	H19	H20	H21	H22	H23	H24	H25	H26	H27	H28
関東自動車	輸送人員	74,060	75,153	75,937	75,975	74,430	69,718	68,353	65,986	62,419	57,764	54,060	51,899	49,671	48,814	46,915	45,033	43,822	40,573	41,036	40,186	37,104	36,247	36,255	36,740	36,833	36,718	36,978	36,562
	走行キロ	12,656	12,635	11,639	11,373	11,163	9,898	10,815	10,722	10,599	10,442	10,498	11,089	10,924	11,639	11,410	11,008	12,089	12,251	13,026	13,102	12,801	13,010	12,970	13,574	13,297	13,344	13,631	13,568
東野交通	輸送人員	17,479	16,192	16,192	14,690	13,551	11,948	11,553	10,573	10,118	9,016	7,663	7,318	6,666	6,482	6,408	6,030	6,033	5,838	5,745	5,526	5,132	4,915	4,822	4,658	5,770	5,616	6,044	6,471
	走行キロ	6,380	5,181	4,897	4,819	4,568	4,345	4,375	4,425	4,210	4,065	3,869	3,598	3,296	3,466	3,669	3,898	4,521	4,589	4,108	3,940	3,819	3,701	3,665	3,695	4,244	4,424	4,600	4,539
JRバス関東	輸送人員	8,118	7,784	7,307	7,066	6,682	6,438	5,553	5,214	4,975	4,995	4,663	4,090	3,800	3,693	3,737	3,134	2,967	2,942	2,953	3,115	3,090	3,005	2,400	2,923	2,151	3,151	5,907	3,564
	走行キロ	2,727	2,548	2,412	2,134	2,185	2,028	1,917	1,855	1,877	1,818	1,863	1,824	2,174	2,560	2,550	2,681	2,790	3,217	3,473	3,668	3,940	3,908	3,352	3,372	3,210	3,222	3,231	3,386
東武バス日光	輸送人員	13,967	13,353	11,515	8,567	7,392	7,044	6,477	6,008	5,416	5,159	4,734	4,266	3,427	2,175	2,318	2,332	2,397	2,781	2,932	3,038	2,775	2,573	1,830	2,359	2,458	2,652	3,016	3,170
	走行キロ	3,941	3,630	2,932	2,349	2,032	1,967	2,167	1,982	1,631	1,529	1,425	1,221	926	762	769	746	772	891	926	962	986	977	807	891	991	1,022	1,023	1,027
東武ダイヤルバス 注2)	輸送人員				537	740	688	682	611	540	479	400	600	849	1,266	1,205	1,074	1,027	1,159	1,244	---	---	---	---	---	---	---	---	---
	走行キロ				157	220	204	223	200	174	174	142	320	478	657	593	564	623	633	689	---	---	---	---	---	---	---	---	---
日光交通 注2)	輸送人員													47	38	36	33	25	33	2,296	1,326	1,156	1,244	1,200	2,797	1,737	1,827	1,773	
	走行キロ													48	45	46	44	54	57	748	796	793	731	691	901	744	752	764	
しおや交通	輸送人員													8	121	145	156	203	197	293	249	153	211	285	---	---	---	---	
	走行キロ													30	118	89	161	192	179	307	304	256	279	287	---	---	---	---	
藤田合同タクシー	輸送人員													0	186	214	225	195	175	159	222	238	244	216	---	---	---	---	
	走行キロ													6	236	238	300	298	291	224	178	156	164	160	---	---	---	---	
足利中央観光バス	輸送人員																		128	290	134	263	247	282	370	392	392	408	411
	走行キロ																		90	289	321	236	238	229	467	515	515	516	520
合計	輸送人員	113,625	112,482	110,951	106,836	102,795	95,836	92,619	88,392	83,468	77,414	71,521	68,173	64,460	62,477	60,926	57,895	56,652	53,849	54,605	54,748	50,162	48,534	47,288	48,751	50,400	50,266	54,181	51,951
	走行キロ	25,704	23,994	21,880	20,832	20,168	18,442	19,497	19,184	18,491	18,028	17,797	18,052	17,846	19,165	19,391	19,268	21,310	22,218	23,729	23,467	23,060	23,039	22,197	23,137	23,158	23,271	23,753	23,804

注1)輸送人員には市町村バスで4条運行しているものを含む 注2)東武ダイヤルバスは、H20.4.1に日光交通と合併

4. バス運行・輸送実績

① 輸送人員等の推移

- 系統延長
 - 民間バス：H27から0.7%減少している。
 - 市町バス：H27から2.8%増加している。
- 輸送人員
 - 民間バス：H27から1.0%増加している。
 - 市町バス：H27から1.0%増加している。

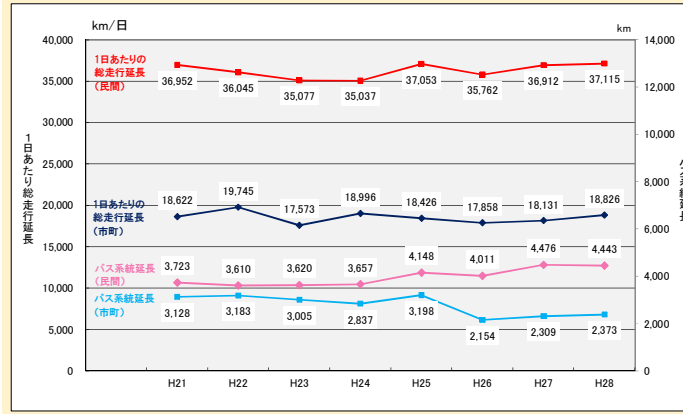


図1 バス系統延長等の推移

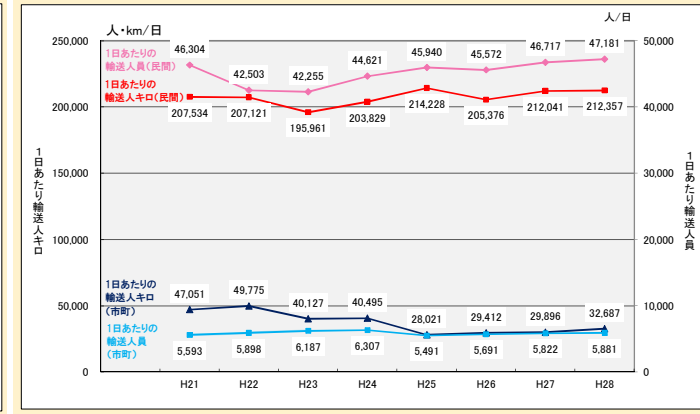


図2 バス輸送人員等の推移

資料：一般乗合旅客自動車運送事業輸送実績報告書（28年度）、平成28年度市町村バス運行実績（市町村照会）

② 系統延長と平均乗車密度

- 系統延長と採算状況の関連について
 - 採算がとれている系統は、系統延長の短いものに多い。
- 平均乗車密度と採算状況の関連について
 - 採算がとれている系統の多くは平均乗車密度が5人以上のものが多く。

③ 平均乗車密度と走行 1 kmあたり収入

- 民間バスについては、平均乗車密度と収入の相関が強く見られるが、市町村バスでは、平均乗車密度が高いにもかかわらず、収入が少ないなど、利用者数と収入がアンバランスな系統も多く存在する。

※栃木県生活バス路線維持費補助金（県単）の平均乗車密度基準（下限値）：2.0人
 栃木県バス運行対策費補助金（国庫補助）の平均乗車密度基準：5.0人
 バス運行対策費補助金におけるキロ当たり標準経常費用（H25北関東）：約286円/km

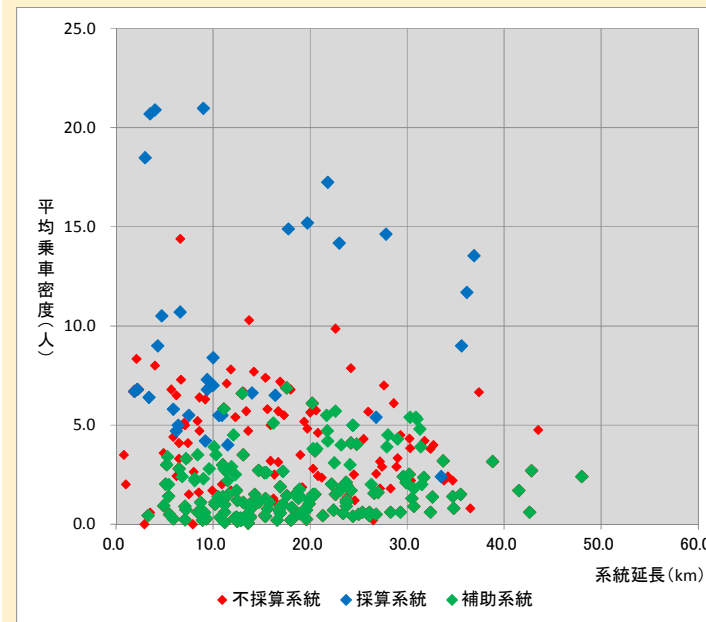


図3 系統延長と乗車密度

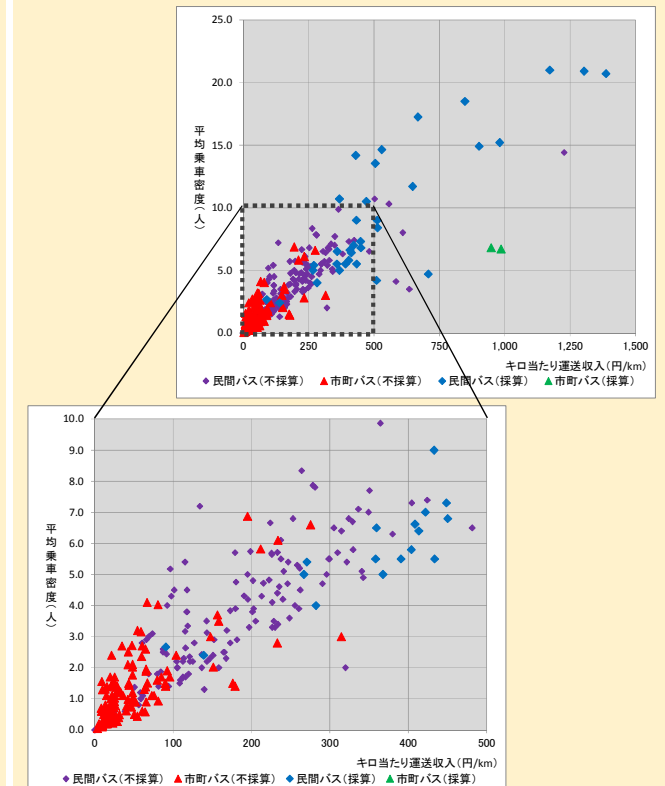


図4 平均乗車密度と走行 1 kmあたり収入

資料：一般乗合旅客自動車運送事業輸送実績報告書（28年度）、平成28年度市町村バス運行実績（市町村照会）

4. バス運行・輸送実績 [系統の特性]

④ 収支率

- 採算が確保されている45路線（約15.0%）は、ほぼ民間バス系統となっている。
- 一方、市町村バスは大部分が不採算となっている。

⑤ 運行本数と沿線人口（市町村バス）

- 市町村バスでは、沿線人口が 500人/km（約10人/ha）を下回るような需要の小さい地域でも運行している。
- また、沿線人口と運行本数が、アンバランスな系統もみられる。

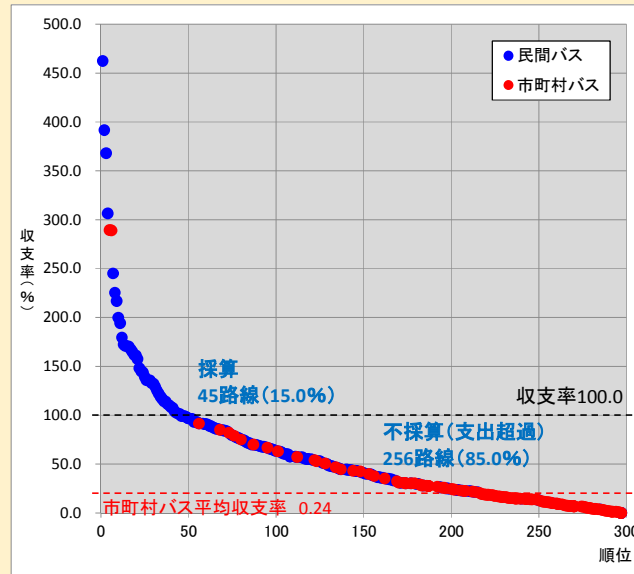


図1 収支率

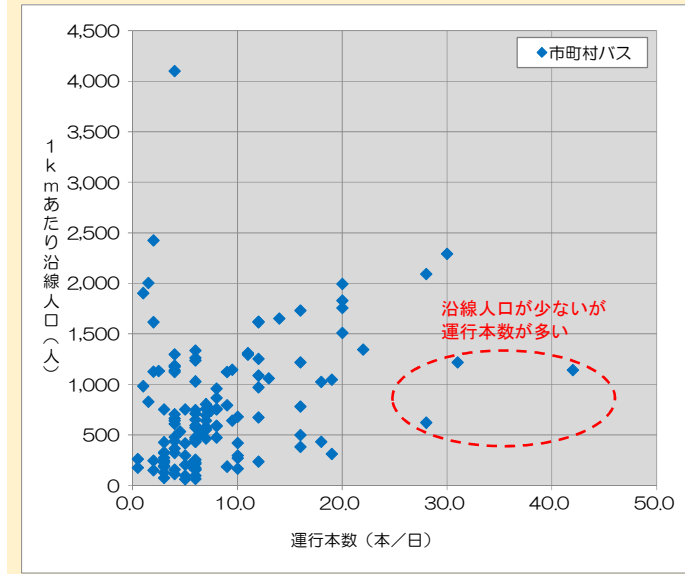


図2 バス運行本数と1kmあたり沿線人口

資料：一般乗合旅客自動車運送事業輸送実績報告書（28年度）、平成28年度市町村バス運行実績(市町村照会)

⑥ 市町村バス（路線定期運行）と デマンド交通（区域運行）の比較

- 市町村バスとデマンド交通の1本あたり平均公費負担額を比較すると、2.43倍の開きがある。
- デマンド交通の平均収支率0.14は、例えば1本あたり300円の運賃収入に対し、2,143円の経費が発生していることになる。

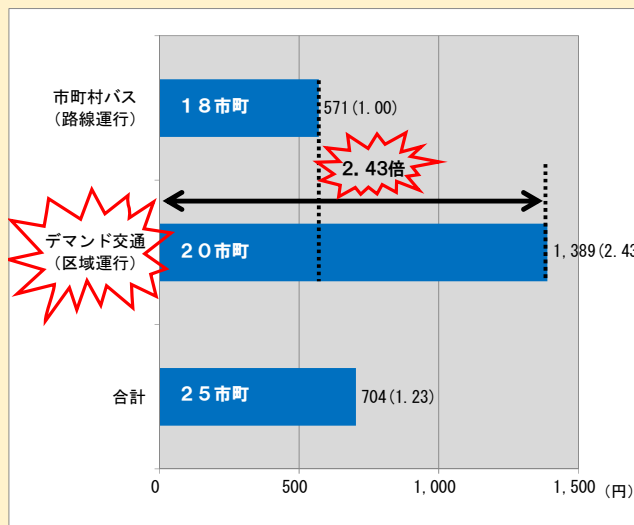


図3 形態別1本利用あたり平均公費負担額

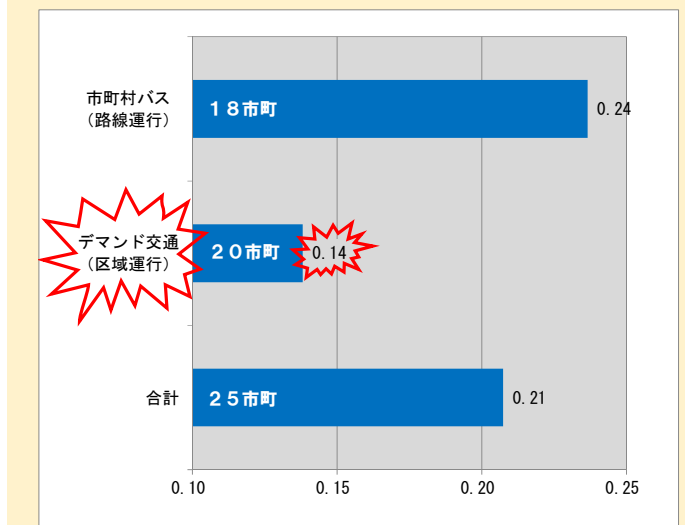


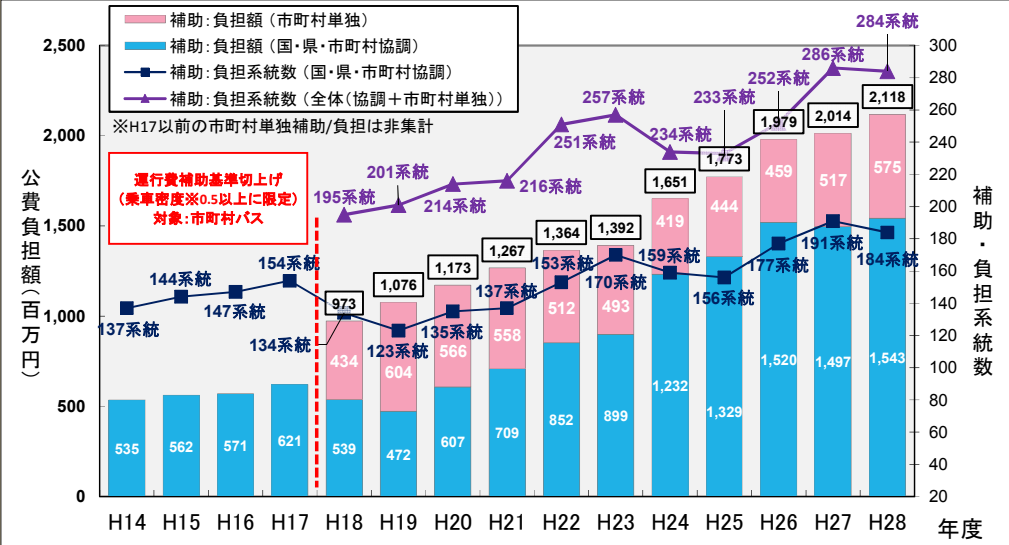
図4 形態別平均収支率

資料：一般乗合旅客自動車運送事業輸送実績報告書（28年度）、平成28年度市町村バス運行実績(市町村照会) 13

5. 生活交通運行費補助等の概況

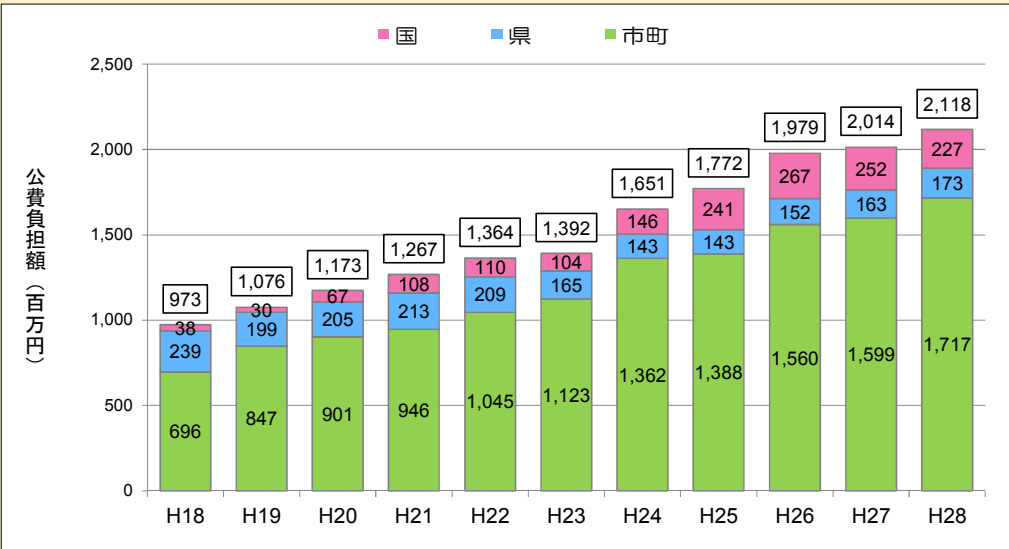
①生活交通運行費補助等の推移

◆生活交通運行に係る公費負担額・系統数の推移(補助別)



注)系統数は市町村提供データに基づく系統数のため許認可上の数字と異なる。
注)公費負担額は民間路線バスへの補助、市町が運行する生活交通への補助及び運行経費の合計。

◆生活交通運行に係る公的補助/負担の推移(国・県・市町別)



注)公費負担額は民間路線バスへの補助、市町が運行する生活交通への補助及び運行経費の合計。

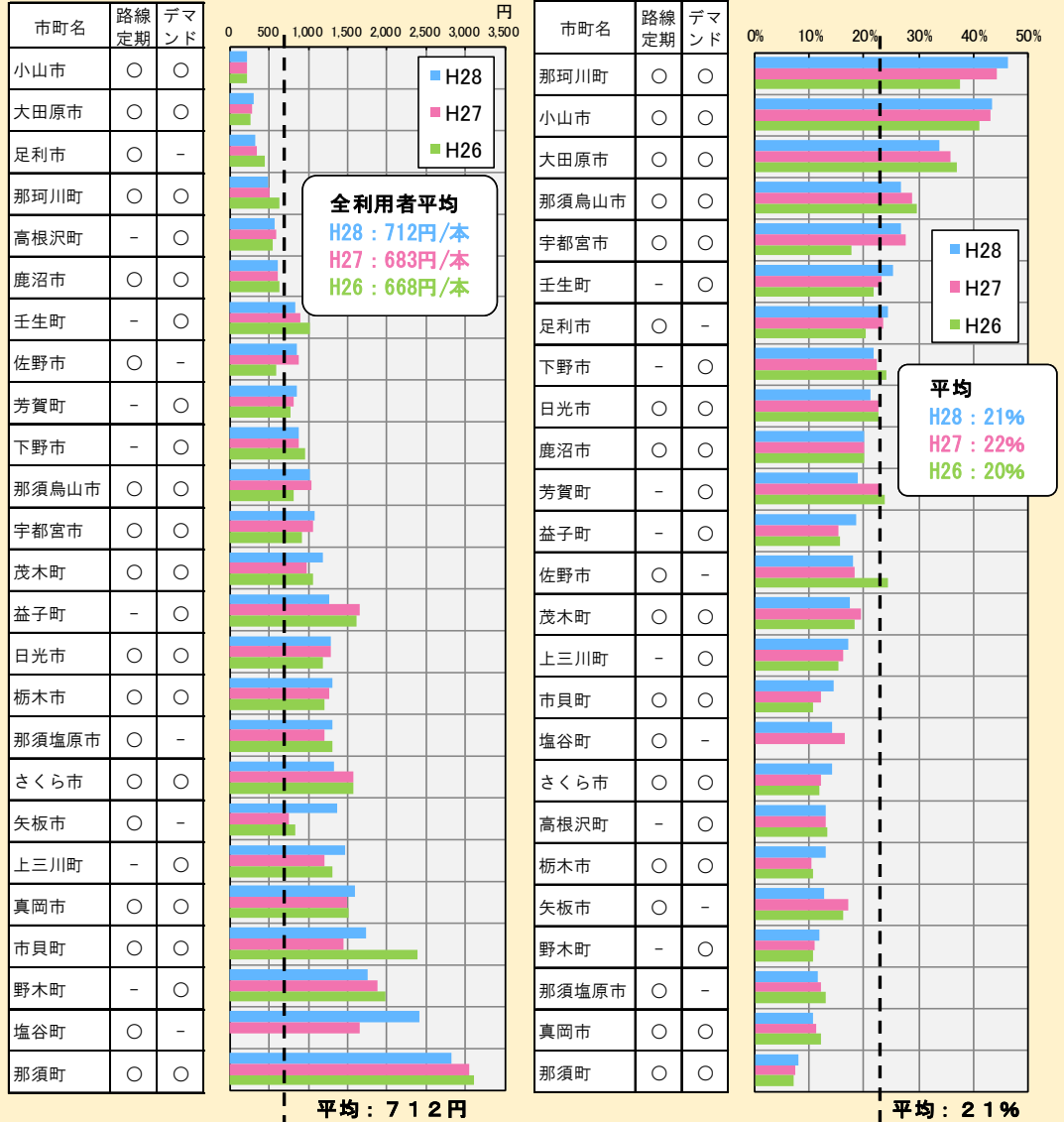


図2 1本利用あたり公費負担額(市町村生活交通)

図3 収支率(市町村生活交通)

※「○」・「-」: H28における路線バス等(定時定路線)及びデマンド交通の有無

◆ 鉄道路線一覧 (JR東日本)

運行主体	路線名	駅名	隣接駅		上り隣接駅まで		下り隣接駅まで		運行本数										運行時間帯(下り方面)			運行時間帯(上り方面)		
			上り側	下り側	区間距離(km)	所要時間(分)	区間距離(km)	所要時間(分)	(下り方面)					(上り方面)					始発時刻	終発時刻	始発~終発時間帯	始発時刻	終発時刻	始発~終発時間帯
									停車	終着	始発	通過	本数計	停車	終着	始発	通過	本数計						
1 JR東日本	1 東北新幹線	小山	大宮	宇都宮	50.3	18	28.9	14	26	0	0	55	81	26	0	1	56	83	7:03	23:27	16:24	6:21	22:37	16:16
		宇都宮	小山	那須塩原	28.9	11	48.3	14	55	0	0	26	81	56	0	0	26	82	6:54	23:39	16:45	6:26	22:53	16:27
		那須塩原	宇都宮	新白河	48.3	15	27.6	14	15	11	1	55	82	16	0	9	57	82	8:31	22:05	15:34	6:11	22:10	15:59
	2 東北本線	野木	古河	間々田	4.7	4	3.9	4	93	0	0	16	109	94	0	0	13	107	6:15	0:47	18:32	5:14	23:18	18:04
		間々田	野木	小山	3.9	4	7.3	6	93	0	0	16	109	94	0	0	13	107	6:19	0:51	18:32	5:10	23:14	18:04
		小山	間々田	小金井	7.3	6	7.5	6	109	0	2	0	111	107	1	0	0	108	5:42	0:57	19:15	5:04	23:08	18:04
		小金井	小山	自治医大	7.5	6	2.6	3	66	45	3	0	114	64	1	44	0	109	5:50	1:05	19:15	4:57	23:02	18:05
		自治医大	小金井	石橋	2.6	3	4.7	4	69	0	0	0	69	65	0	0	0	65	5:53	1:08	19:15	4:53	22:59	18:06
		石橋	自治医大	雀宮	4.7	4	6.4	6	69	0	0	0	69	65	0	0	0	65	5:57	1:12	19:15	4:49	22:55	18:06
		雀宮	石橋	宇都宮	6.4	5	7.7	7	69	0	0	0	69	65	0	0	0	65	6:03	1:18	19:15	4:44	22:49	18:05
		宇都宮	雀宮	岡本	7.7	7	6.2	6	6	63	42	0	111	6	42	59	0	107	5:18	22:45	17:27	4:37	22:42	18:05
		岡本	宇都宮	宝積寺	6.2	6	5.5	5	48	0	0	0	48	48	0	0	0	48	5:24	22:51	17:27	5:31	22:36	17:05
		宝積寺	岡本	氏家	5.5	5	5.9	5	39	9	0	0	48	38	0	10	0	48	5:29	22:57	17:28	5:26	22:31	17:05
		氏家	宝積寺	蒲須坂	5.9	5	4.5	4	39	0	0	0	39	37	0	1	0	38	5:35	23:02	17:27	5:21	22:26	17:05
		蒲須坂	氏家	片岡	4.5	4	3.9	4	39	0	0	0	39	37	0	0	0	37	5:39	23:07	17:28	6:23	22:21	15:58
		片岡	蒲須坂	矢板	3.9	4	6.3	6	39	0	0	0	39	37	0	0	0	37	5:43	23:12	17:29	6:19	22:17	15:58
		矢板	片岡	野崎	6.3	5	4.8	5	39	0	0	0	39	37	0	0	0	37	5:49	23:17	17:28	6:14	22:12	15:58
		野崎	矢板	西那須野	4.8	5	5.2	5	39	0	0	0	39	37	0	0	0	37	5:53	23:23	17:30	6:09	22:08	15:59
		西那須野	野崎	那須塩原	5.2	5	6.0	5	39	0	0	0	39	37	0	0	0	37	5:58	23:28	17:30	6:04	22:03	15:59
		那須塩原	西那須野	黒磯	6.0	5	5.5	5	39	0	0	0	39	37	0	0	0	37	6:03	23:34	17:31	5:58	21:58	16:00
		黒磯	那須塩原	高久	5.5	6	4.0	5	0	39	17	0	56	0	17	37	0	54	5:40	23:00	17:20	5:53	21:53	16:00
		高久	黒磯	黒田原	4.0	5	4.2	5	17	0	0	0	17	17	0	0	0	17	5:45	23:05	17:20	5:41	22:44	17:03
		黒田原	高久	豊原	4.2	4	5.2	5	17	0	0	0	17	17	0	0	0	17	5:50	23:10	17:20	5:37	22:40	17:03
	豊原	黒田原	白坂	5.2	5	5.3	5	17	0	0	0	17	17	0	0	0	17	5:54	23:15	17:25	5:32	22:35	17:03	
	3 日光線	宇都宮	-	鶴田	-	-	4.8	5	0	26	0	26	0	26	0	26	0	26	5:57	22:48	16:51			
		鶴田	宇都宮	鹿沼	4.8	5	9.5	8	26	0	0	0	26	26	0	0	0	26	6:02	22:53	16:51	5:41	22:22	16:41
		鹿沼	鶴田	文挾	9.5	9	8.1	8	22	4	0	0	26	22	0	4	0	26	6:11	23:02	16:51	5:32	22:12	16:40
		文挾	鹿沼	下野大沢	8.1	7	5.8	6	22	0	0	0	22	22	0	0	0	22	6:19	23:10	16:51	5:25	22:04	16:39
		下野大沢	文挾	今市	5.8	6	5.7	6	22	0	0	0	22	22	0	0	0	22	6:26	23:16	16:50	5:19	21:58	16:39
		今市	下野大沢	日光	5.7	6	6.6	8	22	0	0	0	22	22	0	0	0	22	6:32	23:22	16:50	5:13	21:52	16:39
		日光	今市	-	6.6	7	-	-	0	22	0	0	22	0	0	22	0	22				5:07	21:46	16:39
	4 烏山線	宝積寺	-	下野花岡	-	-	3.9	6	0	0	14	0	14	0	14	0	14	5:37	23:00	17:23				
		下野花岡	宝積寺	仁井田	3.9	5	2.0	4	14	0	0	0	14	14	0	0	0	14	5:43	23:05	17:22	6:14	22:22	16:08
		仁井田	下野花岡	鴻野山	2.0	4	2.4	4	14	0	0	0	14	14	0	0	0	14	5:46	23:09	17:23	6:11	22:19	16:08
		鴻野山	仁井田	大金	2.4	5	4.4	7	14	0	0	0	14	14	0	0	0	14	5:51	23:13	17:22	6:06	22:14	16:08
		大金	鴻野山	小埜	4.4	7	2.6	5	14	0	0	0	14	14	0	0	0	14	5:57	23:20	17:23	5:59	22:07	16:08
		小埜	大金	滝	2.6	10	2.2	4	14	0	0	0	14	14	0	0	0	14	6:02	23:24	17:22	5:49	22:02	16:13
		滝	小埜	烏山	2.2	4	2.9	5	14	0	0	0	14	14	0	0	0	14	6:06	23:29	17:23	5:45	21:58	16:13
		烏山	滝	-	2.9	5	-	-	0	14	0	0	14	0	0	14	0	14				5:40	21:53	16:13
		5 両毛線	小俣	桐生	山前	5.6	6	4.6	5	26	0	0	0	26	26	0	0	0	26	5:24	22:34	17:10	6:45	0:01
	山前	小俣	足利	4.6	5	4.5	5	26	0	0	0	26	26	0	0	0	26	5:29	22:38	17:09	6:39	23:56	17:17	
	足利	山前	富田	4.5	6	7.1	7	26	0	0	0	26	26	0	0	0	26	5:33	22:43	17:10	6:35	23:51	17:16	
	富田	足利	佐野	7.1	7	4.5	4	26	0	0	0	26	26	0	0	0	26	5:42	22:52	17:10	6:26	23:43	17:17	
	佐野	富田	岩舟	4.5	5	7.3	7	26	0	0	0	26	26	0	0	0	26	5:48	22:57	17:09	6:21	23:38	17:17	
	岩舟	佐野	大平下	7.3	6	4.1	4	26	0	0	0	26	26	0	0	0	26	5:54	23:03	17:09	6:14	23:32	17:18	
	大平下	岩舟	栃木	4.1	4	4.4	6	26	0	0	0	26	26	0	0	0	26	5:58	23:07	17:09	6:10	23:28	17:18	
	栃木	大平下	思川	4.4	5	5.4	5	26	0	0	0	26	26	0	0	0	26	6:05	23:12	17:07	6:05	23:23	17:18	
	思川	栃木	小山	5.4	6	5.4	5	26	0	0	0	26	26	0	0	0	26	6:10	23:18	17:08	5:59	23:18	17:19	
	小山	思川	-	5.4	6	-	-	0	26	0	0	26	0	0	26	0	26				5:53	23:12	17:19	
	6 水戸線	小山	-	小田林	-	-	4.9	5	0	0	30	0	30	0	31	0	31	5:20	23:10	17:50				

◆ 鉄道路線一覧（第三セクター）

運行主体	路線名	駅名	隣接駅		上り隣接駅まで		下り隣接駅まで		運行本数										運行時間帯（下り方面）			運行時間帯（上り方面）		
					区間距離 (km)	所要時間 (分)	区間距離 (km)	所要時間 (分)	（下り方面）					（上り方面）					始発時刻	終発時刻	始発～終発 時間帯	始発時刻	終発時刻	始発～終発 時間帯
			停車	終着					始発	通過	本数計	停車	終着	始発	通過	本数計								
3 真岡鉄道	12 真岡鉄道	久下田	ひぐち	寺内	1.9	3	4.1	5	22	0	0	0	22	22	0	0	0	22	6:17	22:51	16:34	5:23	22:03	16:40
		寺内	久下田	真岡	4.1	6	3.8	4	22	0	0	0	22	22	0	0	0	22	6:22	22:56	16:34	5:17	21:58	16:41
		真岡	寺内	北真岡	3.8	4	1.6	3	21	1	2	0	24	19	4	3	0	26	5:44	21:57	16:13	5:13	21:53	16:40
		北真岡	真岡	西田井	1.6	2	3.2	5	23	0	0	0	23	23	0	0	0	23	5:47	22:00	16:13	5:59	22:33	16:34
		西田井	北真岡	北山	3.2	4	1.7	3	23	0	0	0	23	23	0	0	0	23	5:54	22:04	16:10	5:54	22:29	16:35
		北山	西田井	益子	1.7	3	2.2	4	23	0	0	0	23	23	0	0	0	23	5:57	22:07	16:10	5:51	22:26	16:35
		益子	北山	七井	2.2	3	3.3	5	23	0	0	0	23	23	0	0	0	23	6:01	22:11	16:10	5:48	22:23	16:35
		七井	益子	多田羅	3.3	4	2.8	4	23	0	0	0	23	23	0	0	0	23	6:05	22:18	16:13	5:43	22:18	16:35
		多田羅	七井	市塙	2.8	4	3.1	5	23	0	0	0	23	23	0	0	0	23	6:09	22:22	16:13	5:39	22:14	16:35
		市塙	多田羅	笹原田	3.1	4	3.8	5	23	0	0	0	23	23	0	0	0	23	6:14	22:26	16:12	5:35	22:10	16:35
		笹原田	市塙	天矢場	3.8	6	1.1	2	23	0	0	0	23	23	0	0	0	23	6:19	22:32	16:13	5:29	22:04	16:35
		天矢場	笹原田	茂木	1.1	2	2.7	4	23	0	0	0	23	23	0	0	0	23	6:21	22:34	16:13	5:27	22:02	16:35
茂木	天矢場	-	2.7	5	-	0	23	0	0	0	23	0	0	23	0	23				5:23	21:58	16:35		
4 野岩鉄道	13 会津鬼怒川線	新藤原	-	龍王峽	2	1.7	3	0	18	0	18	0	18	0	18	0	18	6:30	20:30	14:00				
		龍王峽	新藤原	川治温泉	1.7	4	3.1	4	18	0	0	0	18	18	0	0	0	18	6:33	20:32	13:59	6:27	21:24	14:57
		川治温泉	龍王峽	川治湯元	3.1	2	1.2	2	18	0	0	0	18	18	0	0	0	18	6:37	20:36	13:59	6:23	21:20	14:57
		川治湯元	川治温泉	湯西川温泉	1.2	5	4.3	5	18	0	0	0	18	18	0	0	0	18	6:39	20:39	14:00	6:21	21:18	14:57
		湯西川温泉	川治湯元	中三依温泉	4.3	7	6.5	7	18	0	0	0	18	18	0	0	0	18	6:44	20:44	14:00	6:16	21:14	14:58
		中三依温泉	湯西川温泉	上三依塩原温泉口	6.5	5	4.2	5	18	0	0	0	18	18	0	0	0	18	6:50	20:51	14:01	6:09	21:07	14:58
		上三依塩原温泉口	中三依温泉	男鹿高原	4.2	4	4.0	4	18	0	0	0	18	18	0	0	0	18	6:55	21:02	14:07	6:04	21:02	14:58
		男鹿高原	上三依塩原温泉口	会津高原尾瀬口	4.0	6	5.7	6	13	0	0	5	18	13	0	0	5	18	7:00	21:06	14:06	5:59	20:58	14:59
5 わたらせ渓谷鉄道	14 わたらせ渓谷鉄道	原向	沢入	通洞	5.3	9	3.2	6	11	0	0	0	11	11	0	0	0	11	7:55	22:34	14:39	5:57	19:56	13:59
		通洞	原向	足尾	3.2	5	0.9	2	11	0	0	0	11	11	0	0	0	11	8:00	22:39	14:39	5:52	19:51	13:59
		足尾	通洞	間藤	0.9	2	1.3	4	10	1	2	0	13	11	1	0	0	12	5:39	21:17	15:38	5:50	19:49	13:59
		間藤	足尾	-	1.3	2	-	0	12	0	0	0	12	0	0	12	0	12				5:47	21:26	15:39

※平成29年12月の時刻表に基づく。(季節運行等の臨時列車は含まない。)

◆ バス系統一覧（民間バス【路線定期運行】）

※1 代表系統は、同一路線として採算計上されている系統の最もキロ程の長いものを代表とした

NO	路線番号	代表系統			系統番号	許可規定	系統			系統距離(km)	最大運賃(円)	所要時間(分)	運行本数(本)	沿線人口	通過市町	補助状況	
		起点	主な経過地	終点			起点	主な経過地	終点							国	県
1	関東-01	宇都宮駅西口	徳次郎	日光東照宮	関東-01-01	4条	宇都宮駅西口	徳次郎	日光東照宮	39.0	1,290	85	8.0	40,678	宇都宮市、日光市	○	○
2					関東-01-02	4条	宇都宮駅西口	徳次郎	今市車庫	31.3	1,230	65	7.0	36,779	宇都宮市、日光市	○	○
3	関東-02	宇都宮駅西口	石那田	船生	関東-02-00	4条	宇都宮駅西口	石那田	船生	30.9	1,180	75	9.0	30,808	宇都宮市、日光市、塩谷町	○	○
4	関東-03	宇都宮駅西口	徳次郎	篠井ニュータウン	関東-03-01	4条	宇都宮駅西口	徳次郎	石那田	17.1	790	45	7.0	28,991	宇都宮市、日光市		
5					関東-03-02	4条	宇都宮駅西口	徳次郎	篠井ニュータウン	19.1	800	49	2.5	29,601	宇都宮市		
6					関東-03-03	4条	宇都宮駅西口	野沢	山王団地	12.3	610	35	21.5	28,492	宇都宮市		
7	関東-04	宇都宮駅西口	仁良塚	ろまんちっく村	関東-04-01	4条	宇都宮駅西口	仁良塚	ろまんちっく村	12.9	640	40	10.0	30,136	宇都宮市		○
8					関東-04-02	4条	宇都宮駅西口	陽西中	ろまんちっく村	12.1	640	34	1.5	26,619	宇都宮市		○
9	関東-05	宇都宮駅西口	大谷	立岩	関東-05-00	4条	宇都宮駅西口	大谷	立岩	10.0	510	35	4.0	22,311	宇都宮市		
10	関東-06	宇都宮駅西口	荒針	鹿沼営業所	関東-06-01	4条	宇都宮駅西口	荒針	鹿沼営業所	20.1	720	60	1.0	31,622	宇都宮市、鹿沼市	○	○
11					関東-06-02	4条	宇都宮駅西口	長坂	鹿沼営業所	16.4	720	55	2.0	33,107	宇都宮市、鹿沼市		
12	関東-07	宇都宮駅西口	免許センター	榎木車庫	関東-07-01	4条	宇都宮駅西口	上石川	榎木車庫	16.7	750	50	3.5	20,944	宇都宮市、鹿沼市		○
13					関東-07-02	4条	宇都宮駅西口	免許センター	榎木車庫	21.3	750	55	5.5	21,088	宇都宮市、鹿沼市	○	○
14					関東-07-03	4条	宇都宮駅西口	上石川	免許センター	13.7	590	40	5.5	19,914	宇都宮市、鹿沼市		
15					関東-07-04	4条	宇都宮駅西口	直通	免許センター	13.6	590	35	0.5	19,890	宇都宮市、鹿沼市		
16	関東-08	宇都宮駅西口	文教	石橋駅	関東-08-01	4条	宇都宮駅西口	雀宮	石橋駅	16.0	730	42	3.5	36,435	宇都宮市、下野市		
17					関東-08-02	4条	宇都宮駅西口	文教	石橋駅	16.7	730	53	0.5	38,560	宇都宮市、下野市		
18	関東-09	宇都宮駅西口	帝京大	ニュー富士見	関東-09-01	4条	宇都宮駅西口	帝京大	ニュー富士見	10.0	480	30	13.5	16,956	宇都宮市		
19					関東-09-02	4条	宇都宮駅西口	帝京大	宇都宮美術館	8.3	410	25	20.5	14,641	宇都宮市		
20					関東-09-03	4条	宇都宮駅西口	大曾町	帝京大学	6.7	340	22	16.5	13,706	宇都宮市		
21					関東-09-04	4条	宇都宮駅西口	直通	帝京大学	7.5	340	20	3.0	18,827	宇都宮市		
22					関東-09-05	4条	宇都宮駅西口	竹林済生	帝京大学	7.8	340	24	7.0	12,652	宇都宮市		
23					関東-09-06	4条	宇都宮駅西口	竹林	済生会病院	3.4	210	13	35.0	9,088	宇都宮市		
24	関東-10	宇都宮駅西口	和尚塚	文星女子高校前	関東-10-01	4条	宇都宮駅西口	伝馬町	作新学院前	3.8	210	20	0.5	13,200	宇都宮市		
25					関東-10-02	4条	宇都宮駅西口	直通	作新学院前	3.8	210	20	2.0	13,200	宇都宮市		
26					関東-10-03	4条	宇都宮駅西口	和尚塚	文星女子高校前	4.5	210	20	3.0	13,667	宇都宮市		
27					関東-10-04	4条	宇都宮駅西口	直通	文星女子高校前	4.0	210	20	2.0	13,667	宇都宮市		
28	関東-11	宇都宮駅西口	市内循環	宇都宮駅西口	関東-11-01	4条	宇都宮駅西口	市内循環	宇都宮駅西口	5.9	150	30	32.0	12,310	宇都宮市		
29					関東-11-02	4条	宇都宮駅西口	市役所庁舎	宇都宮駅西口	5.7	150	30		12,396	宇都宮市		
30	関東-12	宇都宮駅西口	戸祭台循環	宇都宮駅西口	関東-12-00	4条	宇都宮駅西口	戸祭台循環	宇都宮駅西口	11.8	210	40	30.0	16,468	宇都宮市		
31	関東-13	宇都宮駅西口	市役所循環	宇都宮駅西口	関東-13-00	4条	宇都宮駅西口	市役所循環	宇都宮駅西口	4.7	150	27	1.0	14,381	宇都宮市		
32	関東-14	宇都宮駅東口	宇大右回り	宇都宮駅東口	関東-14-01	4条	宇都宮駅東口	宇大右回り	宇都宮駅東口	9.5	150	33	9.0	23,530	宇都宮市		
33					関東-14-02	4条	宇都宮駅東口	宇大左回り	宇都宮駅東口	9.5	150	33	9.0	23,530	宇都宮市		
34					関東-14-03	4条	宇都宮駅東口	陽東桜が丘	ベルモール	4.3	150	15	24.0	15,199	宇都宮市		
35	関東-15	宇都宮駅東口	平松本町線	宇都宮駅東口	関東-15-00	4条	宇都宮駅東口	平松本町線	宇都宮駅東口	5.9	210	25	33.0	11,888	宇都宮市		
36	関東-16	宇都宮駅西口	桜通り	砥上車庫	関東-16-00	4条	宇都宮駅西口	桜通り	砥上車庫	7.0	370	26	15.5	19,504	宇都宮市		
37	関東-17	宇都宮駅西口	桜通り	西川田駅	関東-17-01	4条	宇都宮駅西口	桜通り	鶴田駅	6.2	210	26	23.5	20,619	宇都宮市		
38					関東-17-02	4条	宇都宮駅西口	桜通り	西川田駅	9.3	420	33	17.5	29,386	宇都宮市		
39					関東-17-03	4条	宇都宮駅西口	六道	鶴田駅	5.6	210	26	18.0	19,155	宇都宮市		
40					関東-17-04	4条	宇都宮駅西口	陽西通り	鶴田駅	6.7	210	29	36.0	21,368	宇都宮市		
41	関東-18	宇都宮駅西口	一条町	西川田東(江曾島)	関東-18-01	4条	宇都宮駅西口	六道	西川田東(江曾島)	8.7	400	33	15.5	28,981	宇都宮市		
42					関東-18-02	4条	宇都宮駅西口	一条町	西川田東(江曾島)	9.2	400	35	74.0	28,649	宇都宮市		
43	関東-19	作新学院前	桜通り	鶴田駅	関東-19-01	4条	宇都宮駅西口	作新学院前	桜通り	4.1	210	15	0.5	14,198	宇都宮市		
44					関東-19-02	4条	宇都宮駅西口	直通	宇短大付属高校前	3.5	210	20	1.5	12,081	宇都宮市		
45					関東-19-03	4条	宇都宮駅西口	桜通り	宇短大付属高校前	3.5	210	15	1.5	12,081	宇都宮市		
46	関東-20	おもちゃのまち駅	助谷入口	獨協医大病院前	関東-20-00	4条	おもちゃのまち駅	助谷入口	獨協医大病院前	0.8	160	3	41.0	2,807	壬生町		
47	関東-21	雀宮駅	さつき団地	西川田駅東口	関東-21-00	4条	雀宮駅	さつき団地	西川田駅東口	8.1	260	28	11.0	23,152	宇都宮市		○
48	関東-22	宇都宮駅西口	桜通り	西の宮団地	関東-22-00	4条	宇都宮駅西口	桜通り	西の宮団地	7.1	340	30	6.0	21,204	宇都宮市		
49	関東-23	宇都宮駅西口	深夜	西川田東(江曾島)	関東-23-00	4条	宇都宮駅西口	深夜	西川田東(江曾島)	9.2	800	30	1.5	28,649	宇都宮市		
50	関東-24	宇都宮駅西口	旭陵通り	宇都宮駅西口	関東-24-00	4条	宇都宮駅西口	旭陵通り	宇都宮駅西口	15.9	730	55	9.5	38,560	宇都宮市		

◆ バス系統一覧（民間バス【路線定期運行】）

※1 代表系統は、同一路線として採算計上されている系統の最もキロ程の長いものを代表とした

NO	路線番号	代表系統			系統番号	許可規定	系統			系統距離(km)	最大運賃(円)	所要時間(分)	運行本数(本)	沿線人口	通過市町	補助状況	
		起点	主な経過地	終点			起点	主な経過地	終点							国	県
51	関東-25	宇都宮駅西口	和尚塚	細谷車庫	関東-25-00	4条	宇都宮駅西口	和尚塚	細谷車庫	5.9	340	25	33.0	20,403	宇都宮市		
52	関東-26	宇都宮駅西口	大谷	立岩	関東-26-00	4条	宇都宮駅西口	大谷	立岩	10.0	510	35	21.5	22,311	宇都宮市		
53	関東-27	駒生営業所	健康の森・田原	玉生車庫	関東-27-01	4条	駒生営業所	田原	玉生車庫	34.5	1,230	85	7.0	34,043	宇都宮市、塩谷町	○	○
54					関東-27-02	4条	駒生営業所	健康の森・田原	玉生車庫	35.3	1,230	92	2.0	35,024	宇都宮市、塩谷町	○	○
55					関東-27-03	4条	駒生営業所	田原	今里	22.8	870	63	6.0	32,104	宇都宮市	○	○
56					関東-27-04	4条	駒生営業所	健康の森・田原	今里	23.6	870	66	1.5	33,085	宇都宮市	○	○
57					関東-27-05	4条	駒生営業所	宝井	宇都宮グリーンタウン	23.0	810	71	3.0	33,085	宇都宮市	○	○
58					関東-27-06	4条	駒生営業所	健康の森・宝井	宇都宮グリーンタウン	23.8	810	73	0.5	34,840	宇都宮市	○	○
59					関東-27-07	4条	駒生営業所	田原	宇都宮グリーンタウン	20.9	810	56	4.5	32,977	宇都宮市	○	○
60					関東-27-08	4条	駒生営業所	健康の森・田原	宇都宮グリーンタウン	21.7	810	63	0.5	33,959	宇都宮市	○	○
61	関東-28	駒生営業所	健康の森・屋板	上三川車庫前	関東-28-01	4条	駒生営業所	屋板	上三川車庫前	22.6	880	65	0.5	38,504	宇都宮市、上三川町	○	○
62					関東-28-02	4条	駒生営業所	健康の森・屋板	上三川車庫前	23.4	880	67	0.5	39,485	宇都宮市、上三川町		
63					関東-28-03	4条	駒生営業所	蓼沼	東汗	18.7	800	60	1.0	40,748	宇都宮市、上三川町		
64					関東-28-04	4条	駒生営業所	平松	瑞穂野団地	15.0	620	55	11.0	40,748	宇都宮市		
65					関東-28-05	4条	宇都宮駅西口	平松	瑞穂野団地	8.5	410	25	5.5	21,435	宇都宮市		
66					関東-28-06	4条	駒生営業所	平松	本郷台西汗	21.6	840	72	6.0	44,329	宇都宮市、上三川町	○	○
67					関東-28-07	4条	駒生営業所	健康の森・平松	本郷台西汗	22.4	840	74	1.0	45,310	宇都宮市、上三川町		
68					関東-28-08	4条	駒生営業所	緑の郷	瑞穂野団地	17.2	620	60	8.5	43,467	宇都宮市		
69					関東-28-09	4条	駒生営業所	平松	卸会館前	13.0	570	51	1.0	39,252	宇都宮市		
70					関東-28-10	4条	駒生営業所	健康の森・緑の郷	瑞穂野団地	18.0	620	62	1.5	44,388	宇都宮市		
71	関東-29	駒生営業所	健康の森・中平出	柳田車庫	関東-29-01	4条	駒生営業所	中平出	柳田車庫	15.2	630	52	0.5	37,937	宇都宮市		
72					関東-29-02	4条	駒生営業所	健康の森・中平出	柳田車庫	16.0	630	60	0.5	38,923	宇都宮市		
73					関東-29-03	4条	宇都宮駅東口	中平出	柳田車庫	6.3	340	20	5.0	12,653	宇都宮市		○
74					関東-29-04	4条	宇都宮駅東口	新道	柳田車庫	6.4	340	20	2.0	13,446	宇都宮市		○
75					関東-29-05	4条	宇都宮駅東口	ベルモール	柳田車庫	7.2	340	25	5.5	13,446	宇都宮市		○
76	関東-30	駒生営業所	健康の森・越戸	柳田車庫	関東-30-01	4条	駒生営業所	越戸	柳田車庫	13.5	630	50	14.5	35,011	宇都宮市		
77					関東-30-02	4条	駒生営業所	健康の森・越戸	柳田車庫	14.3	630	52	14.0	35,992	宇都宮市		
78					関東-30-03	4条	作新学院前	越戸	柳田車庫	10.8	480	40	0.5	27,168	宇都宮市		
79					関東-30-04	4条	宇都宮駅西口	越戸	柳田車庫	7.0	400	31	3.0	15,605	宇都宮市		
80					関東-30-05	4条	駒生営業所	越戸	松下電器前	12.3	580	45	3.5	35,977	宇都宮市		
81					関東-30-06	4条	駒生営業所	健康の森・越戸	松下電器前	13.1	580	50	1.0	36,958	宇都宮市		
82	関東-31	駒生営業所	済生会	富士見が丘団地	関東-31-01	4条	駒生営業所	宇商校	富士見が丘団地	11.7	370	47	10.0	31,188	宇都宮市		
83					関東-31-02	4条	宇都宮駅西口	宇商校	富士見が丘団地	5.2	210	22	9.5	14,261	宇都宮市		
84					関東-31-03	4条	駒生営業所	済生会	富士見が丘団地	13.8	370	53	5.0	35,771	宇都宮市		
85					関東-31-04	4条	駒生営業所	竹林十文字	富士見が丘団地	12.7	370	49	6.0	35,702	宇都宮市		
86					関東-31-05	4条	宇都宮駅西口	済生会	富士見が丘団地	7.3	210	28	4.0	16,365	宇都宮市		
87					関東-31-06	4条	宇都宮駅西口	竹林十文字	富士見が丘団地	6.2	210	24	1.5	16,296	宇都宮市		○
88					関東-31-07	4条	駒生営業所	宇商校	済生会病院	8.6	370	32	1.0	24,432	宇都宮市		
89	関東-32	宇都宮駅西口	清住	細谷車庫	関東-32-00	4条	宇都宮駅西口	清住	細谷車庫	6.2	340	26	93.5	20,158	宇都宮市		
90	関東-33	宇都宮駅西口	西塙田町	宝木団地	関東-33-01	4条	宇都宮駅西口	西塙田町	宝木団地	7.5	370	31	7.0	21,338	宇都宮市		○
91					関東-33-02	4条	宇都宮駅西口	西塙田町	戸祭	4.9	210	26	1.0	14,544	宇都宮市		
92	関東-34	宝木団地	奈坪台	白沢河原	関東-34-01	4条	宝木団地	竹林	白沢河原	17.4	760	57	11.5	39,899	宇都宮市		
93					関東-34-02	4条	宝木団地	奈坪台	白沢河原	18.7	760	61	1.5	46,835	宇都宮市		○
94					関東-34-03	4条	細谷車庫	作新	白沢河原	16.5	730	58	7.0	37,063	宇都宮市		
95	関東-35	宝木団地	竹林	釜井台団地	関東-35-01	4条	宝木団地	竹林	釜井台団地	14.8	640	58	21.0	41,382	宇都宮市		
96					関東-35-02	4条	宝木団地	作新学院	奈坪台中央	14.2	660	52	15.5	43,483	宇都宮市		
97	関東-36	宇都宮駅西口	作新学院	駒生営業所	関東-36-00	4条	宇都宮駅西口	作新学院	駒生営業所	6.5	370	25	24.0	21,043	宇都宮市		
98	関東-37	宇都宮駅西口	深夜	駒生営業所	関東-37-00	4条	宇都宮駅西口	深夜	駒生営業所	6.5	740	22	1.5	21,043	宇都宮市		
99	関東-38	宇都宮駅西口	深夜	細谷車庫	関東-38-00	4条	宇都宮駅西口	深夜	細谷車庫	6.2	680	24	1.5	20,158	宇都宮市		
100	関東-39	宇都宮駅西口	文教	石橋駅	関東-39-01	4条	宇都宮駅西口	雀宮	石橋駅	16.0	730	42	11.5	36,435	宇都宮市、下野市		

◆ バス系統一覧（民間バス【路線定期運行】）

※1 代表系統は、同一路線として採算計上されている系統の最もキロ程の長いものを代表とした

NO	路線番号	代表系統			系統番号	許可規定	系統			系統距離(km)	最大運賃(円)	所要時間(分)	運行本数(本)	沿線人口	通過市町	補助状況	
		起点	主な経過地	終点			起点	主な経過地	終点							国	県
101	関東-39	宇都宮駅西口	文教	石橋駅	関東-39-02	4条	宇都宮駅西口	文教	石橋駅	16.7	730	53	9.5	38,560	宇都宮市、下野市		
102					関東-39-03	4条	宇都宮駅西口	台新田	雀宮陸上自衛隊前	11.0	570	38	11.0	38,560	宇都宮市		
103	関東-40	自治医大駅	南河内町	自治医大病院	関東-40-00	4条	自治医大駅	南河内町	自治医大病院	1.0	160	1	50.0	2,517	下野市		
104	関東-41	駒生営業所	FKD	上三川車庫前	関東-41-01	4条	作新学院前	屋板	上三川車庫前	19.9	750	65	0.5	30,661	宇都宮市、上三川町		
105					関東-41-02	4条	駒生営業所	屋板	上三川車庫前	22.6	880	65	4.5	38,504	宇都宮市、上三川町	○	○
106					関東-41-03	4条	駒生営業所	健康の森・屋板	上三川車庫前	23.4	880	67	0.5	39,485	宇都宮市、上三川町		
107					関東-41-04	4条	駒生営業所	FKD	上三川車庫前	26.9	880	75	2.5	38,812	宇都宮市、上三川町		○
108					関東-41-05	4条	駒生営業所	蓼沼	東汗	18.7	800	60	3.0	40,748	宇都宮市、上三川町		
109					関東-41-06	4条	駒生営業所	緑の郷	瑞穂野団地	17.2	620	60	2.0	43,467	宇都宮市		
110					関東-41-07	4条	駒生営業所	平松	瑞穂野団地	15.0	620	55		40,748	宇都宮市		
111					関東-41-08	4条	宇都宮駅西口	作新学院	駒生営業所	6.5	370	25	2.5	21,043	宇都宮市		
112					関東-42	石橋駅	上三川	真岡車庫	関東-42-00	4条	石橋駅	上三川	真岡車庫	15.6	710	38	15.0
113	関東-43	小山駅東口	小山新市民病院	小山駅東口	関東-43-01	4条	小山駅東口	駅東循環	小山駅東口	11.1	200	35	14.0	26,743	小山市		
114					関東-43-02	4条	小山駅東口	あさひ保育園西	小山駅東口	11.2	200	35	2.0	24,902	小山市		
115					関東-43-03	4条	小山駅東口	小山新市民病院	小山駅東口	15.9	200	50	8.0	23,833	小山市		
116	関東-44	宇都宮駅西口	荒針	鹿沼営業所	関東-44-01	4条	宇都宮駅西口	荒針	鹿沼営業所	20.1	720	60	6.0	31,622	宇都宮市、鹿沼市	○	○
117					関東-44-02	4条	宇都宮駅西口	長坂	鹿沼営業所	16.4	720	55	49.5	33,107	宇都宮市、鹿沼市		
118					関東-44-03	4条	宇都宮駅西口	共和大字短大・長坂	鹿沼営業所	17.3	720	58	15.0	32,503	宇都宮市、鹿沼市		
119	関東-45	宇都宮駅西口	上石川	楡木車庫	関東-45-01	4条	宇都宮駅西口	上石川	楡木車庫	16.7	750	50	0.5	20,944	宇都宮市、鹿沼市		○
120					関東-45-02	4条	宇都宮駅西口	上石川	免許センター	13.7	590	40	1.0	19,914	宇都宮市、鹿沼市		
121	関東-46	栃木駅	倭町	国学院前	関東-46-01	4条	栃木駅	片柳町	国学院前	3.1	230	13	30.5	8,754	栃木市		
122					関東-46-02	4条	栃木駅	倭町	国学院前	4.0	230	14	20.0	8,754	栃木市		
123	関東-47	佐野新都市バスターミナル	右回り	佐野新都市バスターミナル	関東-47-01	4条	佐野新都市バスターミナル	右回り	佐野新都市バスターミナル	14.8	210	55	9.0	14,739	佐野市		
124					関東-47-02	4条	佐野新都市バスターミナル	左回り	佐野新都市バスターミナル	14.8	210	52	11.0	14,739	佐野市		
125					関東-47-03	4条	佐野駅	佐野短大	佐野新都市バスターミナル	6.6	210	22	3.5	8,132	佐野市		
126	東野-01	西原車庫	石法寺	真岡営業所	東野-01-00	4条	西原車庫	石法寺	真岡営業所	27.6	1,100	72	4.5	41,374	宇都宮市、真岡市		
127	東野-02	西原車庫	ベルモ・石法寺	真岡営業所	東野-02-00	4条	西原車庫	ベルモ・石法寺	真岡営業所	29.0	1,100	81	13.5	42,939	宇都宮市、真岡市	○	○
128	東野-03	宇都宮東武	芳賀日赤	真岡営業所	東野-03-00	4条	宇都宮東武	芳賀日赤	真岡営業所	27.9	1,100	72	2.5	36,500	宇都宮市、真岡市		○
129	東野-04	宇都宮東武	亀山	真岡営業所	東野-04-00	4条	宇都宮東武	亀山	真岡営業所	26.8	1,100	70	1.0	35,868	宇都宮市、真岡市		
130	東野-05	宇都宮東武	水橋	真岡営業所	東野-05-00	4条	宇都宮東武	水橋	真岡営業所	31.4	1,250	77	6.0	34,912	宇都宮市、芳賀町、真岡市	○	○
131	東野-06	西原車庫	ベルモ・プール	真岡営業所	東野-06-00	4条	西原車庫	ベルモ・プール	真岡営業所	33.8	1,250	88	3.5	42,730	宇都宮市、真岡市		
132	東野-07	宇都宮東武	東高橋	益子	東野-07-00	4条	宇都宮東武	東高橋	益子	31.0	570	73	5.5	32,101	宇都宮市、芳賀町、市貝町、益子町	○	○
133	東野-08	宇都宮東武	ベルモ・東高橋	益子	東野-08-00	4条	宇都宮東武	ベルモ・東高橋	益子	32.4	630	77	10.0	33,558	宇都宮市、芳賀町、市貝町、益子町		
134	東野-09	宇都宮東武	鑑山	海星学院	東野-09-00	4条	宇都宮東武	鑑山	海星学院	10.9	570	38	5.5	24,134	宇都宮市		
135	東野-10	宇都宮東武	鑑山	清原球場	東野-10-00	4条	宇都宮東武	鑑山	清原球場	11.1	360	40	5.0	23,920	宇都宮市		○
136	東野-11	宇都宮東武	鑑山	清陵高校	東野-11-00	4条	宇都宮東武	鑑山	清陵高校	12.3	360	38	1.0	23,847	宇都宮市		○
137	東野-12	宇都宮東武	宇大前	ベルモール	東野-12-00	4条	宇都宮東武	宇大前	ベルモール	6.4	370	29	2.0	22,085	宇都宮市		
138	東野-13	西原車庫	宇大前	ベルモール	東野-13-00	4条	西原車庫	宇大前	ベルモール	8.4	370	29	6.0	28,934	宇都宮市		○
139	東野-14	宇都宮東武	宇大	御幸交番	東野-14-00	4条	宇都宮東武	宇大	御幸交番	9.4	370	29	0.5	25,109	宇都宮市		
140	東野-15	宇都宮東武	ベルモ	御幸交番	東野-15-00	4条	宇都宮東武	ベルモ	御幸交番	10.1	370	29	3.5	27,279	宇都宮市		○
141	東野-16	宇都宮東武	北越戸	御幸交番	東野-16-00	4条	宇都宮東武	北越戸	御幸交番	8.1	370	29	5.0	22,384	宇都宮市		○
142	東野-17	宇都宮東武	竹林	循環線	東野-17-00	4条	宇都宮東武	竹林	循環線	16.2	470	29	1.0	40,199	宇都宮市		○
143	東野-18	宇都宮東武	竹林	平出工業団地	東野-18-00	4条	宇都宮東武	竹林	平出工業団地	7.4	550	29	17.5	22,867	宇都宮市		
144	東野-19	宇都宮東武	上野団地	JR岡本駅	東野-19-00	4条	宇都宮東武	上野団地	JR岡本駅	10.3	470	29	9.0	31,019	宇都宮市		○
145	東野-20	宇都宮東武	上野団地	岡本台病院	東野-20-00	4条	宇都宮東武	上野団地	岡本台病院	11.9	620	29	6.0	33,202	宇都宮市		○
146	東野-21	宇都宮東武	御幸ヶ原	JR岡本駅	東野-21-00	4条	宇都宮東武	御幸ヶ原	JR岡本駅	9.0	580	29	14.0	29,242	宇都宮市		○
147	東野-22	宇都宮東武	今泉九丁目	和久	東野-22-00	4条	宇都宮東武	今泉九丁目	和久	11.5	800	29	8.0	28,990	宇都宮市		○
148	東野-23	氏家駅	フィオーレ喜連川	喜連川	東野-23-00	4条	氏家駅	フィオーレ喜連川	喜連川	16.4	1,200	35	3.0	7,070	宇都宮市		○
149	東野-24	宇都宮東武	岡本・宝積寺	氏家	東野-24-00	4条	宇都宮東武	岡本・宝積寺	氏家	24.6	490	60	2.0	36,251	宇都宮市		
150	東野-25	氏家駅	喜連川	馬頭	東野-25-00	4条	氏家駅	喜連川	馬頭	31.5	260	61	8.0	10,440	宇都宮市		○

◆ バス系統一覧（民間バス【路線定期運行】）

※1 代表系統は、同一路線として採算計上されている系統の最もキロ程の長いものを代表とした

NO	路線番号	代表系統			系統番号	許可規定	系統			系統距離(km)	最大運賃(円)	所要時間(分)	運行本数(本)	沿線人口	通過市町	補助状況	
		起点	主な経過地	終点			起点	主な経過地	終点							国	県
151	東野-26	JR宇都宮駅東口	下平出	海星学院	東野-26-00	4条	JR宇都宮駅東口	下平出	海星学院	9.4	1,000	25	0.5	16,068	宇都宮市		
152	東野-27	JR宇都宮駅東口	東図書館・北越戸	平出工業団地	東野-27-00	4条	JR宇都宮駅東口	東図書館・北越戸	平出工業団地	7.4	490	25	32.0	22,317	宇都宮市		
153	東野-28	雀宮	インターパーク	真岡営業所	東野-28-00	4条	雀宮	インターパーク	真岡営業所	27.2	260	60	6.0	20,937	宇都宮市、真岡市		
154	東野-29	JR宇都宮駅東口	ベルモール	海星学院	東野-29-00	4条	JR宇都宮駅東口	ベルモール	海星学院	9.9	260	30	12.5	16,578	宇都宮市		
155	東野-30	JR宇都宮駅東口	北越戸町ベルモール	JR宇都宮駅東口	東野-30-00	4条	JR宇都宮駅東口	北越戸町ベルモール	JR宇都宮駅東口	8.4	390	35	3.5	23,718	宇都宮市		
156	東野-31	JR宇都宮駅東口	陽東三丁目	御幸交番前	東野-31-00	4条	JR宇都宮駅東口	陽東三丁目	御幸交番前	5.4	390	18	7.0	15,245	宇都宮市		○
157	東野-32	JR宇都宮駅東口	ベルモール前	JR岡本駅	東野-32-00	4条	JR宇都宮駅東口	ベルモール前	JR岡本駅	8.5	400	29	4.0	18,942	宇都宮市		
158	東野-33	JR宇都宮駅東口	陽東三丁目	JR岡本駅	東野-33-00	4条	JR宇都宮駅東口	陽東三丁目	JR岡本駅	7.5	510	25	4.0	17,846	宇都宮市		
159	東野-34	雀宮	インターパーク	ファミリーマート	東野-34-00	4条	雀宮	インターパーク	ファミリーマート	9.1	260	22	5.0	5,309	宇都宮市		
160	東野-35	宇都宮東武	白沢街道	河内	東野-35-00	4条	宇都宮東武	白沢街道	河内	11.8	260	35	4.0	32,740	宇都宮市		
161	東野-36	西原車庫	市役所	西原車庫	東野-36-00	4条	西原車庫	市役所	西原車庫	20.7	260	71	4.0	38,121	宇都宮市		○
162	東野-37	西原車庫	花園町	西原車庫	東野-37-00	4条	西原車庫	花園町	西原車庫	20.3	670	71	8.0	37,508	宇都宮市		○
163	東野-38	西原車庫	東高校	西原車庫	東野-38-00	4条	西原車庫	東高校	西原車庫	22.6	670	80	3.0	38,390	宇都宮市		○
164	東野-39	馬頭	倉骨	西那須野	東野-39-00	4条	馬頭	倉骨	西那須野	29.3	200	60	1.5	16,094	大田原市、那須塩原市、那珂川町		
165	東野-40	馬頭	なががわ水遊園	西那須野	東野-40-00	4条	馬頭	なががわ水遊園	西那須野	30.7	200	63	2.5	16,116	大田原市、那須塩原市、那珂川町		○
166	東野-41	大田原	一本松	西那須野	東野-41-00	4条	大田原	一本松	西那須野	6.8	390	18	4.0	11,603	大田原市、那須塩原市		○
167	東野-42	西那須野	一本松	大女高	東野-42-00	4条	西那須野	一本松	大女高	5.3	200	15	0.5	9,273	大田原市、那須塩原市		○
168	東野-43	小川	倉骨	西那須野	東野-43-00	4条	小川	倉骨	西那須野	24.1	200	50	2.0	13,788	大田原市、那須塩原市、那珂川町		○
169	東野-44	黒羽	福祉大	西那須野	東野-44-00	4条	黒羽	福祉大	西那須野	15.5	390	34	4.5	13,550	大田原市、那須塩原市		○
170	東野-45	西那須野	中田原	医療福祉	東野-45-00	4条	西那須野	中田原	医療福祉	9.6	200	22	6.5	10,323	大田原市、那須塩原市		○
171	東野-46	小川	なががわ水遊園	西那須野	東野-46-00	4条	小川	なががわ水遊園	西那須野	25.5	200	22	1.5	13,809	大田原市、那須塩原市、那珂川町		
172	東野-47	西那須野	大高前	那須赤十字	東野-47-00	4条	西那須野	大高前	那須赤十字	5.5	200	22	6.0	6,853	大田原市、那須塩原市		
173	東野-48	西那須野	黒羽高校	五峰の湯	東野-48-00	4条	西那須野	黒羽高校	五峰の湯	23.2	200	22	5.0	13,783	大田原市、那須塩原市		○
174	東野-49	大田原市役所	黒羽高校	五峰の湯	東野-49-00	4条	大田原市役所	黒羽高校	五峰の湯	22.5	200	22	8.0	14,072	大田原市、那須塩原市		○
175	東野-50	黒羽	日赤	西那須野	東野-50-00	4条	黒羽	日赤	西那須野	20.3	390	22	1.0	13,550	大田原市、那須塩原市		
176	東野-51	西那須野	日赤	五峰の湯	東野-51-00	4条	西那須野	日赤	五峰の湯	28.0	390	22	0.5	14,926	大田原市、那須塩原市		○
177	東野-52	小川	日赤	西那須野	東野-52-00	4条	小川	日赤	西那須野	28.9	820	22	2.0	14,931	大田原市、那須塩原市、那珂川町		
178	東野-53	小川	水遊園・日赤	西那須野	東野-53-00	4条	小川	水遊園・日赤	西那須野	30.3	1,350	22	0.5	14,952	大田原市、那須塩原市、那珂川町		○
179	東野-54	大田原市役所	福祉大	黒羽出張所	東野-54-00	4条	大田原市役所	福祉大	黒羽出張所	16.3	910	22	0.5	12,696	大田原市		
180	東野-55	黒磯	広谷地	那須湯本	東野-55-00	4条	黒磯	広谷地	那須湯本	17.1	600	22	5.0	4,066	那須塩原市、那須町		
181	東野-56	黒磯	那須湯本	那須ロープウェイ	東野-56-00	4条	黒磯	那須湯本	那須ロープウェイ	24.5	450	60	0.5	4,083	那須塩原市、那須町		
182	東野-57	黒磯	戸田	板室	東野-57-00	4条	黒磯	戸田	板室	19.0	1,000	35	6.0	8,811	那須塩原市		○
183	東野-58	伊王野	芦野	黒田原	東野-58-00	4条	伊王野	芦野	黒田原	10.9	1,150	25	4.0	2,751	那須町		
184	東野-59	那須湯本	広谷地	那須中	東野-59-00	4条	那須湯本	広谷地	那須中	7.5	1,150	18	2.0	1,000	那須町		
185	東野-60	那須塩原駅	黒磯営業所	那須湯本	東野-60-00	4条	那須塩原駅	黒磯営業所	那須湯本	24.4	1,400	50	10.0	9,743	那須塩原市、那須町		○
186	東野-61	黒磯	板室	ハイランド	東野-61-00	4条	黒磯	板室	ハイランド	34.7	1,400	55	2.0	8,670	那須塩原市、那須町		
187	東野-62	黒磯	リンドウ	ハイランド	東野-62-00	4条	黒磯	リンドウ	ハイランド	26.5	1,150	55	1.0	3,636	那須塩原市、那須町		
188	東野-63	那須塩原駅	黒磯営業所	那須ロープウェイ	東野-63-00	4条	那須塩原駅	黒磯営業所	那須ロープウェイ	31.8	1,400	75	7.5	9,759	那須塩原市、那須町		
189	東野-64	那須塩原駅	青木	那須ロープウェイ	東野-64-00	4条	那須塩原駅	青木	那須ロープウェイ	32.7	1,000	55	1.0	3,974	那須塩原市、那須町		
190	東野-65	那須塩原駅	黒磯	板室	東野-65-00	4条	那須塩原駅	黒磯	板室	26.3	1,400	50	3.0	14,086	那須塩原市		○
191	東野-66	那須ロープウェイ	平成の森	黒磯	東野-66-00	4条	那須ロープウェイ	平成の森	黒磯	28.3	1,250	75	0.5	4,079	那須塩原市、那須町		
192	東野-67	那須ロープウェイ	平成の森	那須塩原駅	東野-67-00	4条	那須ロープウェイ	平成の森	那須塩原駅	35.6	1,350	90	1.5	9,660	那須塩原市、那須町		
193	東野-68	那須ロープウェイ	平成の森・共和	那須塩原駅	東野-68-00	4条	那須ロープウェイ	平成の森・共和	那須塩原駅	36.5	1,400	85	0.5	3,971	那須塩原市、那須町		
194	東野-69	大丸温泉	平成の森	那須塩原駅	東野-69-00	4条	大丸温泉	平成の森	那須塩原駅	34.2	1,400	83	1.0	9,660	那須塩原市、那須町		
195	東野-70	那須塩原駅	黒磯	大丸温泉	東野-70-00	4条	那須塩原駅	黒磯	大丸温泉	30.4	1,400	67	1.0	9,754	那須塩原市、那須町		
196	東野-71	那須塩原駅	りんどう湖	ハイランド	東野-71-00	4条	那須塩原駅	りんどう湖	ハイランド	33.8	450	70	2.0	9,313	那須塩原市、那須町		
197	東野-72	那須塩原駅	板室	ハイランド	東野-72-00	4条	那須塩原駅	板室	ハイランド	27.4	1,590	70	1.0	13,938	那須塩原市、那須町		
198	東野-73	那須湯本	平成の森	那須フラワーパーク	東野-73-00	4条	那須湯本	平成の森	那須フラワーパーク	16.2	1,390	34	3.0	258	那須町		
199	JR-01	作新学院前	道場宿・茂木駅	ツインリンクもてぎ	JR-01-01	4条	作新学院前	道場宿・茂木駅	ツインリンクもてぎ	45.1	1,590	107		41,702	宇都宮市、芳賀町、市貝町、茂木町		
200	JR-01	作新学院前	道場宿・茂木駅	ツインリンクもてぎ	JR-01-02	4条	天矢場		茂木	3.0	240	5	0.4	1,018	茂木町		

◆ バス系統一覧（民間バス【路線定期運行】）

※1 代表系統は、同一路線として採算計上されている系統の最もキロ程の長いものを代表とした

NO	路線番号	代表系統			系統番号	許可規定	系統			系統距離(km)	最大運賃(円)	所要時間(分)	運行本数(本)	沿線人口	通過市町	補助状況	
		起点	主な経過地	終点			起点	主な経過地	終点							国	県
201	JR-02	作新学院前	道場宿	茂木	JR-02-00	4条	作新学院前	道場宿	茂木	36.9	1,390	87	1.0	40,087	宇都宮市、芳賀町、市貝町、茂木町		
202	JR-03	作新学院前	道場宿・市貝小	茂木	JR-03-00	4条	作新学院前	道場宿・市貝小	茂木	37.4	1,390	89	2.0	40,096	宇都宮市、芳賀町、市貝町、茂木町		
203	JR-04	宇都宮駅東口	柳田街道・清原台団地	芳賀町役場	JR-04-00	4条	宇都宮駅東口	柳田街道・清原台団地	芳賀町役場	20.8	760	44	0.4	24,404	宇都宮市、芳賀町		
204	JR-05	宇都宮駅東口	清原台団地	芳賀町役場	JR-05-00	4条	宇都宮駅東口	清原台団地	芳賀町役場	23.8	920	56	0.4	29,389	宇都宮市、芳賀町		
205	JR-06	作新学院前	陽東桜が丘・清原台団地	芳賀町役場	JR-06-00	4条	作新学院前	陽東桜が丘・清原台団地	芳賀町役場	29.0	970	81	0.9	44,666	宇都宮市、芳賀町		
206	JR-07	東武駅前	陽東桜が丘・清原台団地	芳賀町役場	JR-07-00	4条	東武駅前	陽東桜が丘・清原台団地	芳賀町役場	27.2	970	71	2.5	37,367	宇都宮市、芳賀町		
207	JR-08	作新学院前	清原台団地	芳賀町役場	JR-08-00	4条	作新学院前	清原台団地	芳賀町役場	27.8	970	73	5.3	43,101	宇都宮市、芳賀町		
208	JR-09	東武駅前	清原台団地	芳賀町役場	JR-09-00	4条	東武駅前	清原台団地	芳賀町役場	26.0	970	66	1.1	35,802	宇都宮市、芳賀町		
209	JR-10	作新学院前	清陵高校・清原台団地	芳賀町役場	JR-10-00	4条	作新学院前	清陵高校・清原台団地	芳賀町役場	28.6	970	78	0.5	35,794	宇都宮市、芳賀町		
210	JR-11	東武駅前	清陵高校・清原台団地	芳賀町役場	JR-11-00	4条	東武駅前	清陵高校・清原台団地	芳賀町役場	26.8	970	70	0.5	43,058	宇都宮市、芳賀町		
211	JR-12	芳賀バスターミナル	小貝口	茂木	JR-12-00	4条	芳賀バスターミナル	小貝口	茂木	19.2	920	33	0.7	5,678	芳賀町、市貝町、茂木町		
212	JR-13	芳賀バスターミナル	市貝小	茂木	JR-13-00	4条	芳賀バスターミナル	市貝小	茂木	19.7	920	39	0.7	5,688	芳賀町、市貝町、茂木町		
213	JR-14	宇都宮駅西口	清陵高校・清原台団地	芳賀バスターミナル	JR-14-00	4条	宇都宮駅西口	清陵高校・清原台団地	芳賀バスターミナル	19.0	790	42	0.4	29,671	宇都宮市、芳賀町		
214	JR-15	作新学院前	清陵高校・清原台団地	芳賀バスターミナル	JR-15-00	4条	作新学院前	清陵高校・清原台団地	芳賀バスターミナル	22.6	850	73	1.5	3,847	宇都宮市、芳賀町		
215	JR-16	東武駅前	清陵高校・清原台団地	芳賀バスターミナル	JR-16-00	4条	東武駅前	清陵高校・清原台団地	芳賀バスターミナル	20.8	850	59	0.1	33,985	宇都宮市、芳賀町		
216	JR-17	作新学院前	陽東桜が丘・清原台団地	芳賀バスターミナル	JR-17-00	4条	作新学院前	陽東桜が丘・清原台団地	芳賀バスターミナル	23.0	850	66	0.8	42,437	宇都宮市、芳賀町		
217	JR-18	作新学院前	清原台団地	芳賀バスターミナル	JR-18-00	4条	作新学院前	清原台団地	芳賀バスターミナル	21.8	850	61	1.0	40,869	宇都宮市、芳賀町		
218	JR-19	東武駅前	清原台団地	芳賀バスターミナル	JR-19-00	4条	東武駅前	清原台団地	芳賀バスターミナル	20.0	850	54	1.2	33,993	宇都宮市、芳賀町		
219	JR-20	作新学院前	柳田街道	芳賀バスターミナル	JR-20-00	4条	作新学院前	柳田街道	芳賀バスターミナル	16.7	850	51	0.4	35,614	宇都宮市、芳賀町		
220	JR-21	東武駅前	陽東桜が丘・清原台団地	芳賀バスターミナル	JR-21-00	4条	東武駅前	陽東桜が丘・清原台団地	芳賀バスターミナル	21.2	850	62	0.3	33,985	宇都宮市、芳賀町		
221	JR-22	宇都宮駅西口	清陵・団地・産プラ	芳賀バスターミナル	JR-22-00	4条	宇都宮駅西口	清陵・団地・産プラ	芳賀バスターミナル	20.6	790	44	0.4	30,249	宇都宮市、芳賀町		
222	JR-23	作新学院前	清陵・団地・産プラ	芳賀バスターミナル	JR-23-00	4条	作新学院前	清陵・団地・産プラ	芳賀バスターミナル	24.2	850	74	0.4	41,862	宇都宮市、芳賀町		
223	JR-24	作新学院前	西口	陽東桜が丘	JR-24-00	4条	作新学院前	西口	陽東桜が丘	8.0	360	32	2.1	29,060	宇都宮市		
224	JR-25	東武駅前	西口	陽東桜が丘	JR-25-00	4条	東武駅前	西口	陽東桜が丘	6.2	360	25	3.5	21,761	宇都宮市		
225	JR-26	作新学院前	サシバの里	ツインリンクもてぎ	JR-26-01	4条	作新学院前	バイパス(直通)	ツインリンクもてぎ	41.9	1,590	100		40,545	宇都宮市、芳賀町、市貝町、茂木町		
226					JR-26-02	4条	作新学院前	サシバの里	ツインリンクもてぎ	43.5	1,590	97	0.3	40,872	宇都宮市、芳賀町、市貝町、茂木町		
227	JR-27	笠間道		茂木	JR-27-00	4条	笠間道		茂木	2.1	150	3	0.1	773	茂木町		
228	JR-28	作新学院前	JR宇都宮駅	清原中央公園	JR-28-00	4条	作新学院前	JR宇都宮駅	清原中央公園	13.4	630	53	0.4	30,844	宇都宮市		
229	JR-29	西那須野	連珠の滝	塩原温泉	JR-29-00	4条	西那須野	連珠の滝	塩原温泉	21.8	920	45	9.6	8,956	那須塩原市	○	○
230	JR-30	西那須野	塩原大網	塩原温泉	JR-30-00	4条	西那須野	塩原大網	塩原温泉	21.8	920	45	9.7	8,956	那須塩原市	○	○
231	JR-31	那須塩原	連珠の滝	塩原温泉	JR-31-00	4条	那須塩原	連珠の滝	塩原温泉	30.3	1,170	66	5.0	13,599	那須塩原市		
232	JR-32	那須塩原	塩原大網	塩原温泉	JR-32-00	4条	那須塩原	塩原大網	塩原温泉	30.3	1,170	66	5.0	13,599	那須塩原市		
233	JR-33	西那須野駅	健康長寿センター	西那須野駅東口	JR-33-00	4条	西那須野駅	健康長寿センター	西那須野駅東口	16.9	200	47	4.0	20,033	那須塩原市		
234	JR-34	西那須野駅	南小学校前	西那須野駅東口	JR-34-00	4条	西那須野駅	南小学校前	西那須野駅東口	19.4	200	40	4.0	13,653	那須塩原市		
235	日交-01	鬼怒川公園駅	鬼怒川温泉駅、ワールドスクエア	下今市駅	日交-01-01	4条	鬼怒川公園駅	鬼怒川温泉駅	下今市駅	16.8	870	37	5.0	11,835	日光市	○	○
236					日交-01-02	4条	鬼怒川公園駅	鬼怒川温泉駅、ワールドスクエア	下今市駅	17.2	870	37	6.5	11,835	日光市	○	○
237	日交-02	鬼怒川温泉駅	川治温泉	湯西川温泉	日交-02-00	4条	鬼怒川温泉駅	川治温泉	湯西川温泉	33.5	1,800	60	10.5	2,693	日光市		
238	日交-03	湯西川温泉駅		湯西川温泉	日交-03-00	4条	湯西川温泉駅		湯西川温泉	15.4	970	30	6.0	310	日光市		
239	日交-04	鬼怒川温泉駅	仲町	鬼怒川公園駅	日交-04-00	4条	鬼怒川温泉駅	仲町	鬼怒川公園駅	3.5	220	8	6.0	1,644	日光市		
240	日交-05	鬼怒川温泉駅	中学校前	小佐越駅	日交-05-00	4条	鬼怒川温泉駅	中学校前	小佐越駅	2.9	240	6	0.5	2,371	日光市		
241	日交-06	鬼怒川温泉駅	龍王峡	川治温泉	日交-06-00	4条	鬼怒川温泉駅	龍王峡	川治温泉	11.5	770	20	2.0	2,069	日光市		
242	日交-07	鬼怒川温泉駅	日光江戸村	鬼怒川温泉駅	日交-07-01	4条	鬼怒川温泉駅	日光江戸村	鬼怒川温泉駅	14.0	400	39	14.5	3,847	日光市		
243					日交-07-02	4条	鬼怒川温泉駅	日光江戸村	鬼怒川温泉駅	14.0	400	39	6.0	3,847	日光市		
244	日交-08	鬼怒川温泉駅	ウエスタン村	日光江戸村	日交-08-00	4条	鬼怒川温泉駅	ウエスタン村	日光江戸村	9.0	400	22	2.0	3,440	日光市		
245	日交-09	鬼怒川公園駅	鬼怒川温泉駅	新高徳駅	日交-09-00	4条	鬼怒川公園駅	鬼怒川温泉駅	新高徳駅	7.9	540	18	0.5	4,023	日光市		
246	東武-01	日光駅	明智平ロープウェイ	湯元温泉	東武-01-01	4条	日光駅	中禅寺温泉	湯元温泉	30.7	1,700	45	5.0	5,184	日光市		
247					東武-01-02	4条	日光駅	光徳温泉	湯元温泉	34.1	1,700	45	7.0	5,187	日光市		
248					東武-01-03	4条	日光駅	明智平ロープウェイ	湯元温泉	36.1	1,700	45	6.0	4,817	日光市		
249	東武-02	日光駅	西参道	中禅寺温泉	東武-02-00	4条	日光駅	西参道	中禅寺温泉	17.7	1,150	45	4.5	4,829	日光市		
250	東武-03	日光駅	やしおの湯	奥細尾	東武-03-01	4条	日光駅		西参道	2.6	310	10	1.0	2,033	日光市		

◆ バス系統一覧（民間バス【路線定期運行】）

※1 代表系統は、同一路線として採算計上されている系統の最もキロ程の長いものを代表とした

NO	路線 番号	代表系統			系統 番号	許可 規定	系統			系統距離 (km)	最大運賃 (円)	所要時間 (分)	運行本数 (本)	沿線 人口	通過市町	補助状況	
		起点	主な経過地	終点			起点	主な経過地	終点							国	県
251	東武-03	日光駅	やしおの湯	奥細尾	東武-03-02	4条	日光駅	西参道	奥細尾	8.4	620	23	5.5	4,856	日光市		
252					東武-03-03	4条	日光駅	西参道	清滝	6.6	470	19	2.5	4,307	日光市		
253					東武-03-04	4条	日光駅	やしおの湯	奥細尾	10.6	620	30	6.0	4,857	日光市		
254	東武-04	中禅寺温泉		半月山	東武-04-00	4条	中禅寺温泉		半月山	8.6	520	20	7.5	191	日光市		
255	東武-05	日光駅		大笹牧場	東武-05-01	4条	日光駅	日光霧降スケートセンター	霧降の滝	6.0	330	12	9.0	1,622	日光市		
256					東武-05-02	4条	日光駅		大笹牧場	20.0	1,050	45	5.0	1,561	日光市		
257					東武-05-03	4条	日光駅		霧降高原	11.4	720	25	6.0	1,544	日光市		
258	東武-06	日光駅	明智平ロープウェイ	中禅寺温泉	東武-06-00	4条	日光駅	明智平ロープウェイ	中禅寺温泉	19.7	1,150	45	2.5	4,551	日光市		
259	東武-07	日光駅	大猷院二荒山神社前	日光駅	東武-07-01	4条	日光駅	大猷院二荒山神社前	日光駅	6.8	310	30	37.0	2,289	日光市		
260					東武-07-02	4条	東武日光駅	大猷院二荒山神社前	日光駅	6.6	310	27	2.0	2,289	日光市		
261	東武-08	鬼怒川温泉駅	中禅寺金谷ホテル前	鬼怒川温泉駅	東武-08-00	4条	鬼怒川温泉駅	中禅寺金谷ホテル前	鬼怒川温泉駅	84.5	3,480	35	0.5	9,952	日光市		
262	足観-01	足利中央観光バス前	JR佐野駅西側	栃木県免許センター	足観-01-00	4条	足利中央観光バス前	JR佐野駅西側	栃木県免許センター	67.1	1,100	95	1.5	38,588	足利市、佐野市、鹿沼市		
263	足観-02	東武足利市駅	足利赤十字病院	JR山前駅	足観-02-00	4条	東武足利市駅	足利赤十字病院	JR山前駅	4.8	200	15	6.5	6,593	足利市		
264	足観-03	東武足利市駅	緑町	足利赤十字病院	足観-03-00	4条	東武足利市駅	緑町	足利赤十字病院	3.2	200	10	4.5	4,131	足利市		

資料：一般乗合旅客自動車運送事業輸送実績報告書(28年度)、平成28年度市町村バス運行実績(市町村照会)

◆ バス系統一覧（市町村生活交通【路線定期運行】）

※1 代表系統は、同一路線として採算計上されている系統の最もキロ程の長いものを代表とした

NO	路線番号	代表系統			系統番号	許可規定	系統			系統距離(km)	最大運賃(円)	所要時間(分)	運行本数(本)	沿線人口	補助状況	
		起点	主な経過地	終点			起点	主な経過地	終点						国	県
1	宇都宮-01	西小学校前	宮山田循環	西小学校前	宇都宮-01-00	4条	西小学校前	宮山田循環	西小学校前	15.6	310	28	3.0	1,148		
2	宇都宮-02	氏家駅	東小学校前	西小学校前	宇都宮-02-00	4条	氏家駅	東小学校前	西小学校前	10.7	310	26	12.0	7,181		
3	宇都宮-03	東小学校	逆木	上小倉中組	宇都宮-03-00	4条	東小学校	逆木	上小倉中組	9.1	310	15	3.0	1,153	○	
4	宇都宮-04	東小学校	西芦沼	上河原	宇都宮-04-00	4条	東小学校	西芦沼	上河原	5.1	310	10	3.0	990	○	
5	宇都宮-05	東小学校	東芦沼神社前	煙草屋前	宇都宮-05-00	4条	東小学校	東芦沼神社前	煙草屋前	5.4	310	10	3.0	1,476	○	
6	宇都宮-06	自治センター玄関前	田原コミュニティプラザ	済生会病院	宇都宮-06-00	4条	自治センター玄関前	田原コミュニティプラザ	済生会病院	13.6	630	30	4.0	4,355		
7	宇都宮-07	光ヶ丘入口	かましん	光ヶ丘入口	宇都宮-07-00	4条	光ヶ丘入口	かましん	光ヶ丘入口	22.4	150	65	7.0	12,397		
8	足利-01	小俣北町	東武足利市駅	アビタ	足利-01-00	4条	小俣北町	東武足利市駅	アビタ	23.7	200	78	18.0	24,288	○	
9	足利-02	松田町	東武足利市駅	アビタ	足利-02-00	4条	松田町	東武足利市駅	アビタ	22.2	200	75	12.0	24,124	○	
10	足利-03	行道山	JR足利駅	アビタ	足利-03-00	4条	行道山	JR足利駅	アビタ	10.2	200	36	22.0	13,720	○	
11	足利-04	岡崎山	JR足利駅	アビタ	足利-04-00	4条	岡崎山	JR足利駅	アビタ	18.9	200	60	13.0	19,993	○	
12	足利-05	足利赤十字病院	矢場川公民館	足利赤十字病院	足利-05-00	4条	足利赤十字病院	矢場川公民館	足利赤十字病院	23.7	200	68	6.0	24,369		
13	足利-06	足利赤十字病院	梁田公民館	足利赤十字病院	足利-06-00	4条	足利赤十字病院	梁田公民館	足利赤十字病院	41.5	200	140	4.0	26,616	○	
14	足利-07	JR足利駅	アシコタウンあしかが	JR足利駅	足利-07-00	4条	JR足利駅	アシコタウンあしかが	JR足利駅	12.5	200	42	4.0	51,271		
15	足利-08	入名草	アビタ	足利赤十字病院	足利-08-00	4条	入名草	アビタ	足利赤十字病院	19.9	200	70	8.0	19,048	○	○
16	栃木-01	栃木駅	とちぎメディカルセンターしもつが・星野御嶽山入口	出流観音	栃木-01-00	4条	栃木駅	とちぎメディカルセンターしもつが・星野御嶽山入口	出流観音	29.9	300	72	9.5	19,224	○	○
17	栃木-02	栃木駅	市役所前・とちぎメディカルセンターしもつが	栃木駅	栃木-02-00	4条	栃木駅	市役所前・とちぎメディカルセンターしもつが	栃木駅	13.1	100	48	12.0	21,160	○	○
18	栃木-03	栃木駅	新栃木駅・イオン・とちの本病院	栃木駅	栃木-03-00	4条	栃木駅	新栃木駅・イオン・とちの本病院	栃木駅	11.3	100	45	12.0	18,294	○	○
19	栃木-04	栃木駅	カインズモール大平・ゆうゆうプラザ	部屋出張所・藤岡駅	栃木-04-00	4条	栃木駅	カインズモール大平・ゆうゆうプラザ	部屋出張所・藤岡駅	24.2	300	67	9.0	27,161	○	○
20	栃木-05	栃木駅	真名子介護保険事業所	東武金崎駅	栃木-05-00	4条	栃木駅	真名子介護保険事業所	東武金崎駅	20.3	300	57	9.5	23,217	○	○
21	栃木-06	栃木駅	新栃木駅・東武金崎駅前	栃木駅	栃木-06-00	4条	栃木駅	新栃木駅・東武金崎駅前	栃木駅	34.8	300	100	7.0	22,378	○	○
22	栃木-07	栃木駅	新栃木駅東口・野州大塚駅前	栃木駅	栃木-07-00	4条	栃木駅	新栃木駅東口・野州大塚駅前	栃木駅	29.3	200	77	9.0	23,264	○	○
23	栃木-08	樋ノ口生協団地第一公園前	栃木駅・南柏倉公民館前・安純の里	遊楽々館	栃木-08-00	4条	樋ノ口生協団地第一公園前	栃木駅・南柏倉公民館前・安純の里	遊楽々館	32.4	300	96	7.5	23,977	○	○
24	栃木-09	東武新大平下駅・ブラッツおおひら	栃木駅・岩舟駅	道の駅きたかわべ	栃木-09-00	4条	東武新大平下駅・ブラッツおおひら	栃木駅・岩舟駅	道の駅きたかわべ	42.6	300	100	7.0	29,551	○	○
25	栃木-10	道の駅みかも	栃木駅	道の駅みかも	栃木-10-00	4条	道の駅みかも	栃木駅	道の駅みかも	42.8	300	90	16.0	21,308	○	○
26	佐野-01	葛の里巻番館	どまんなかたぬま	佐野新都市バスターミナル	佐野-01-00	79条	葛の里巻番館	どまんなかたぬま	佐野新都市バスターミナル	23.8	300	68	16.0	28,944	○	○
27	佐野-02	葛の里巻番館	栃本横町	佐野新都市バスターミナル	佐野-02-00	79条	葛の里巻番館	栃本横町	佐野新都市バスターミナル	23.3	300	68	4.0	26,523	○	○
28	佐野-03	佐野駅	石塚大橋西	佐野駅	佐野-03-00	79条	佐野駅	石塚大橋西	佐野駅	15.4	300	37	7.0	8,553	○	○
29	佐野-04	佐野駅	さくらの里	佐野駅	佐野-04-00	79条	佐野駅	さくらの里	佐野駅	31.7	300	128	4.0	11,568	○	○
30	佐野-05	蓬山ログビレッジ	佐野市民病院	田沼行政センター	佐野-05-00	79条	蓬山ログビレッジ	佐野市民病院	田沼行政センター	21.3	300	40	10.0	6,265	○	○
31	佐野-06	寺沢入口	総合センター前	田沼行政センター	佐野-06-00	79条	寺沢入口	総合センター前	田沼行政センター	28.3	300	45	10.0	7,691	○	○
32	佐野-07	木浦原	岩崎	市営バス車庫前	佐野-07-00	79条	木浦原	岩崎	市営バス車庫前	19.6	300	35	12.0	4,620	○	○
33	佐野-08	大釜	市営バス車庫前	会沢小室	佐野-08-00	79条	大釜	市営バス車庫前	会沢小室	26.1	300	38	19.0	8,150	○	○
34	佐野-09	かたくりの里	犬伏下町	高砂町駐車場	佐野-09-00	79条	かたくりの里	犬伏下町	高砂町駐車場	7.1	300	19	2.0	11,462	○	○
35	佐野-10	佐野新都市バスターミナル	厚生病院	高砂町駐車場	佐野-10-00	79条	佐野新都市バスターミナル	厚生病院	高砂町駐車場	12.4	300	49	4.0	16,073	○	○
36	佐野-11	イオンモール佐野新都市	厚生病院	高砂町駐車場	佐野-11-00	79条	イオンモール佐野新都市	厚生病院	高砂町駐車場	13.8	300	41	4.0	15,491	○	○
37	佐野-12	高砂町駐車場	厚生病院	高砂町駐車場	佐野-12-00	79条	高砂町駐車場	厚生病院	高砂町駐車場	15.3	300	48	2.0	17,227	○	○
38	佐野-13	佐野新都市バスターミナル	厚生病院	佐野駅	佐野-13-00	79条	佐野新都市バスターミナル	厚生病院	佐野駅	13.5	300	48	11.0	17,457	○	○
39	佐野-14	寺沢入口	下彦間明神前	やすらぎハウス	佐野-14-00	79条	寺沢入口	下彦間明神前	やすらぎハウス	19.6	300	37	8.0	9,301		
40	鹿沼-01	J R鹿沼駅	日向	上久我石裂	鹿沼-01-00	4条	J R鹿沼駅	日向	上久我石裂	20.5	300	50	4.0	12,527	○	○
41	鹿沼-02	J R鹿沼駅	日向	上久我馬返	鹿沼-02-00	4条	J R鹿沼駅	日向	上久我馬返	17.6	300	45	6.0	12,522	○	○
42	鹿沼-03	新・鹿沼宿	下石川	運転免許センター	鹿沼-03-00	4条	新・鹿沼宿	下石川	運転免許センター	14.7	300	34	11.0	19,260	○	○
43	鹿沼-04	平和タクシー本社	板荷	小来川森崎	鹿沼-04-00	4条	平和タクシー本社	板荷	小来川森崎	23.7	300	50	6.0	11,239	○	○
44	鹿沼-05	JR鹿沼駅	樫木車庫	JR鹿沼駅	鹿沼-05-00	4条	JR鹿沼駅	樫木車庫	JR鹿沼駅	11.2	300	35	6.0	13,839	○	○
45	鹿沼-06	文化活動交流館	東武新鹿沼駅	花木センター	鹿沼-06-00	4条	文化活動交流館	東武新鹿沼駅	花木センター	14.7	100	45	14.0	24,279	○	○
46	鹿沼-07	JR鹿沼駅	鹿沼南高校・公設市場	J R鹿沼駅	鹿沼-07-00	4条	JR鹿沼駅	鹿沼南高校・公設市場	J R鹿沼駅	11.1	200	30	6.0	13,936	○	○
47	鹿沼-08	JR鹿沼駅	日向辻	古峯神社	鹿沼-08-00	4条	JR鹿沼駅	日向辻	古峯神社	30.2	400	62	18.0	13,109	○	○
48	鹿沼-09	J R鹿沼駅	鹿沼商工高校	なんま保育園入口	鹿沼-09-00	4条	J R鹿沼駅	鹿沼商工高校	なんま保育園入口	18.1	300	53	6.0	11,746	○	○
49	鹿沼-10	J R鹿沼駅	鹿沼商工高校	運動公園	鹿沼-10-00	4条	J R鹿沼駅	鹿沼商工高校	運動公園	13.8	200	35	8.0	10,390	○	○
50	鹿沼-11	J R鹿沼駅	酒野谷入口	口栗野車庫	鹿沼-11-00	4条	J R鹿沼駅	酒野谷入口	口栗野車庫	15.3	200	40	12.0	14,833	○	○

資料：平成28年度市町村バス運行実績(市町村照会)

◆ バス系統一覧（市町村生活交通【路線定期運行】）

※1 代表系統は、同一路線として採算計上されている系統の最もキロ程の長いものを代表とした

NO	路線番号	代表系統			系統番号	許可規定	系統			系統距離 (km)	最大運賃 (円)	所要時間 (分)	運行本数 (本)	沿線人口	補助状況	
		起点	主な経過地	終点			起点	主な経過地	終点						国	県
51	鹿沼-12	JR鹿沼駅	口栗野車庫	山の神	鹿沼-12-00	4条	JR鹿沼駅	口栗野車庫	山の神	38.8	500	80	5.0	16,097		○
52	鹿沼-13	JR鹿沼駅	栗野小学校	上五月	鹿沼-13-00	4条	JR鹿沼駅	栗野小学校	上五月	32.6	500	80	4.0	15,577		
53	日光-01	日光市役所前	清住町	穴沢	日光-01-00	4条	日光市役所前	清住町	穴沢	8.9	430	28	3.0	6,708		
54	日光-02	今市車庫	大沢地区センター	JR下野大沢駅	日光-02-00	4条	今市車庫	大沢地区センター	JR下野大沢駅	15.4	500	38	8.0	11,678		
55	日光-03	日光市役所前	芹沼本田	大渡	日光-03-00	4条	日光市役所前	芹沼本田	大渡	11.2	530	34	4.0	7,424		
56	日光-04	日光市役所前	荊沢	温泉保養センター	日光-04-00	4条	日光市役所前	荊沢	温泉保養センター	18.0	620	48	4.5	9,562		
57	日光-05	今市車庫	大沢	下小林	日光-05-00	4条	今市車庫	大沢	下小林	16.9	760	38	8.0	9,918		○
58	日光-06	第三小学校前	七本桜	今市中学校前	日光-06-00	4条	第三小学校前	七本桜	今市中学校前	2.2	190	10	1.5	4,404		
59	日光-07	第三小学校前	七本桜	市営住宅前	日光-07-00	4条	第三小学校前	七本桜	市営住宅前	1.9	190	8	1.0	3,615		
60	日光-08	JR日光駅	今市特別支援学校	東武下今市駅	日光-08-00	4条	JR日光駅	今市特別支援学校	東武下今市駅	11.0	580	30	7.0	8,844		○
61	日光-09	鬼怒川温泉駅	川治温泉	女夫淵	日光-09-00	4条	鬼怒川温泉駅	川治温泉	女夫淵	48.0	1540	95	5.0	2,912		○
62	日光-10	双愛病院	田元・赤倉・遠上	JR日光駅	日光-10-00	79条	双愛病院	田元・赤倉・遠上	JR日光駅	30.7	1230	58	6.0	6,537		○
63	日光-11	双愛病院	田元	赤倉	日光-11-00	79条	双愛病院	田元	赤倉	8.7	340	23	4.0	1,355		○
64	日光-12	双愛病院	田元	遠上回転所	日光-12-00	79条	双愛病院	田元	遠上回転所	10.2	560	22	2.0	1,518		○
65	小山-01	小山駅西口	桑公民館	小金井駅西口	小山-01-00	4条	小山駅西口	桑公民館	小金井駅西口	13.1	200	31	20.0	19,766		
66	小山-02	小山駅西口	温水プール館前	間々田駅西口	小山-02-00	4条	小山駅西口	温水プール館前	間々田駅西口	11.0	200	35	20.0	20,104		
67	小山-03	小山駅西口	旧市民病院	新市民病院	小山-03-00	4条	小山駅西口	旧市民病院	新市民病院	11.6	200	25	20.0	20,373		
68	小山-04	小山駅東口	つむぎの郷	東光高岳北	小山-04-00	4条	小山駅東口	つむぎの郷	東光高岳北	5.2	200	20	30.0	11,918		
69	小山-05	小山駅東口	イオンモール小山前	高専正門	小山-05-00	4条	小山駅東口	イオンモール小山前	高専正門	6.5	200	25	28.0	13,597		○
70	小山-06	小山駅東口	小山整形外科内科北	小山駅東口	小山-06-00	4条	小山駅東口	小山整形外科内科北	小山駅東口	13.0	200	16	16.0	22,517		○
71	小山-07	小山駅東口	たいらや前	小山駅東口	小山-07-00	4条	小山駅東口	たいらや前	小山駅東口	7.1	200	21	20.0	14,165		○
72	小山-08	光南病院前	間々田駅東口	新市民病院	小山-08-00	4条	光南病院前	間々田駅東口	新市民病院	12.4	200	30	31.0	15,092		○
73	小山-09	小山駅西口	豊田公民館	思川駅	小山-09-00	4条	小山駅西口	豊田公民館	思川駅	8.4	200	25	16.0	6,561		○
74	小山-10	小山駅西口	J A 穂積支店前	道の駅思川	小山-10-00	4条	小山駅西口	J A 穂積支店前	道の駅思川	5.5	200	15	19.0	5,761		○
75	真岡-01	真岡駅西口	真岡市役所	真岡駅西口	真岡-01-00	4条	真岡駅西口	真岡市役所	真岡駅西口	17.2	100	52	12.0	21,535		○
76	真岡-02	真岡駅西口	真岡市役所	真岡駅西口	真岡-02-00	4条	真岡駅西口	真岡市役所	真岡駅西口	23.7	100	74	4.0	27,814		○
77	大田原-01	ふれあいの丘	福原・親園・元町	那須赤十字病院	大田原-01-00	79条	ふれあいの丘	福原・親園・元町	那須赤十字病院	25.0	200	50	10.0	10,477		
78	大田原-02	大田原市役所	小滝・羽田・寒井・練貴	大田原市役所	大田原-02-00	79条	大田原市役所	小滝・羽田・寒井・練貴	大田原市役所	34.7	200	73	6.0	7,843		○
79	大田原-03	那須赤十字病院	加治屋・薄葉・野崎・上石上	大田原市役所	大田原-03-00	79条	那須赤十字病院	加治屋・薄葉・野崎・上石上	大田原市役所	35.5	200	85	6.0	20,267		○
80	大田原-04	那須塩原駅	今泉・市役所・若草	国際医療福祉大学	大田原-04-00	79条	那須塩原駅	今泉・市役所・若草	国際医療福祉大学	20.2	200	45	28.0	12,544		○
81	大田原-05	那須塩原駅	今泉・市役所・大学・鹿畑	国際医療福祉大学	大田原-05-00	79条	那須塩原駅	今泉・市役所・大学・鹿畑	国際医療福祉大学	31.7	200	65	4.0	13,854		
82	大田原-06	那須塩原駅	今泉・市役所・若草	道の駅那須与一の郷	大田原-06-00	79条	那須塩原駅	今泉・市役所・若草	道の駅那須与一の郷	22.1	200	50	8.0	13,028		
83	大田原-07	大田原市役所	美原・中田原・本町・西那須野駅	西那須野	大田原-07-00	79条	大田原市役所	美原・中田原・本町・西那須野駅	西那須野	16.9	200	42	42.0	19,292		○
84	大田原-08	道の駅那須与一の郷	大学・市野沢・東小屋	那須塩原駅	大田原-08-00	79条	道の駅那須与一の郷	大学・市野沢・東小屋	那須塩原駅	12.2	200	25	3.0	3,987		
85	大田原-09	雲巖寺前	黒羽高校・黒羽	那須塩原駅	大田原-09-00	79条	雲巖寺前	黒羽高校・黒羽	那須塩原駅	33.7	200	58	9.0	6,302		○
86	大田原-10	黒羽	黒羽支所・雲巖寺	石畑	大田原-10-00	79条	黒羽	黒羽支所・雲巖寺	石畑	26.1	200	40	4.0	2,978		
87	大田原-11	黒羽	やすらぎの湯	なががわ水遊園	大田原-11-00	79条	黒羽	やすらぎの湯	なががわ水遊園	16.6	200	30	10.0	2,770		
88	大田原-12	やすらぎの湯	蛭田・宇田川・美原	那須赤十字病院	大田原-12-00	79条	やすらぎの湯	蛭田・宇田川・美原	那須赤十字病院	19.4	200	45	10.0	13,155		
89	大田原-13	ふれあいの丘	佐久山・平沢・薄葉	野崎駅	大田原-13-00	79条	ふれあいの丘	佐久山・平沢・薄葉	野崎駅	12.8	200	21	6.0	3,269		○
90	矢板-01	矢板駅	郷土資料館前	矢板駅	矢板-01-00	79条	矢板駅	郷土資料館前	矢板駅	23.4	300	45	5.0	4,797		○
91	矢板-02	矢板駅	荒井家住宅前	矢板駅	矢板-02-00	79条	矢板駅	荒井家住宅前	矢板駅	26.8	300	52	3.0	5,007		
92	矢板-03	矢板駅	道の駅やいた	矢板駅	矢板-03-00	79条	矢板駅	道の駅やいた	矢板駅	5.9	300	18	6.0	2,694		○
93	矢板-04	片岡駅	境林	矢板駅	矢板-04-00	79条	片岡駅	境林	矢板駅	9.3	300	20	3.0	3,974		
94	矢板-05	矢板駅	高塩公民館前	片岡駅	矢板-05-00	79条	矢板駅	高塩公民館前	片岡駅	18.9	300	39	3.0	4,625		○
95	矢板-06	片岡駅	コリーナ矢板	片岡駅	矢板-06-00	79条	片岡駅	コリーナ矢板	片岡駅	13.8	300	18	5.0	1,320		
96	矢板-07	片岡駅	安沢小	矢板駅	矢板-07-00	79条	片岡駅	安沢小	矢板駅	12.8	300	29	6.0	9,569		○
97	矢板-08	矢板駅	沢観音前	矢板駅	矢板-08-00	79条	矢板駅	沢観音前	矢板駅	25.4	300	53	3.0	8,139		○
98	矢板-09	矢板駅	塩田公民館前	矢板駅	矢板-09-00	79条	矢板駅	塩田公民館前	矢板駅	18.1	300	36	3.0	4,297		
99	矢板-10	矢板駅	早川町	矢板駅	矢板-10-00	79条	矢板駅	早川町	矢板駅	12.5	300	33	7.0	9,450		
100	那須塩原-01	上三依塩原温泉口駅	上塩原・塩原支所	塩原温泉バスターミナル	那須塩原-01-00	4条	上三依塩原温泉口駅	上塩原・塩原支所	塩原温泉バスターミナル	11.2	200	22	6.0	734		○

資料：平成28年度市町村バス運行実績(市町村照会)

バス系統一覧（市町村生活交通【路線定期運行】）

※1 代表系統は、同一路線として採算計上されている系統の最もキロ程の長いものを代表とした

NO	路線番号	代表系統			系統番号	許可規定	系統			系統距離(km)	最大運賃(円)	所要時間(分)	運行本数(本)	沿線人口	補助状況	
		起点	主な経過地	終点			起点	主な経過地	終点						国	県
101	那須塩原-02	塩原支所	医師会塩原温泉病院・塩原保育園入口	塩原温泉バスターミナル	那須塩原-02-00	4条	塩原支所	医師会塩原温泉病院・塩原保育園入口	塩原温泉バスターミナル	7.2	200	20	6.0	1,248		○
102	那須塩原-03	西那須野駅	井口北・那須塩原駅	黒磯南高校前	那須塩原-03-00	4条	西那須野駅	井口北・那須塩原駅	黒磯南高校前	17.6	200	40	1.5	14,579		○
103	那須塩原-04	西那須野駅	井口北・那須塩原駅・黒磯南高校前・市役所	黒磯駅	那須塩原-04-00	4条	西那須野駅	井口北・那須塩原駅・黒磯南高校前・市役所	黒磯駅	24.8	200	66	8.0	21,452		○
104	那須塩原-05	西那須野駅西口	西那須野庁舎・那須野が原博物館	西那須野駅東口	那須塩原-05-00	4条	西那須野駅西口	西那須野庁舎・那須野が原博物館	西那須野駅東口	16.9	200	47	4.0	20,033		
105	那須塩原-06	西那須野駅西口	国際医療福祉大学病院前・一区町十文字	西那須野駅東口	那須塩原-06-00	4条	西那須野駅西口	国際医療福祉大学病院前・一区町十文字	西那須野駅東口	19.4	200	43	4.0	13,653		
106	那須塩原-07	黒磯駅	市役所・鍋掛小入口	那須脳神経外科病院	那須塩原-07-00	4条	黒磯駅	市役所・鍋掛小入口	那須脳神経外科病院	13.9	200	23	6.5	7,082		
107	那須塩原-08	黒磯駅	黒磯図書館前・黒磯病院前	黒磯駅	那須塩原-08-00	4条	黒磯駅	黒磯図書館前・黒磯病院前	黒磯駅	3.3	200	17	6.0	4,406		○
108	那須塩原-09	黒磯駅	黒磯駅東口・市役所	黒磯駅	那須塩原-09-00	4条	黒磯駅	黒磯駅東口・市役所	黒磯駅	12.9	200	32	1.0	12,656		
109	那須塩原-10	黒磯駅	黒磯駅東口・市役所・黒磯保健センター前・高原病院前	黒磯駅	那須塩原-10-00	4条	黒磯駅	黒磯駅東口・市役所・黒磯保健センター前・高原病院前	黒磯駅	16.8	200	42	5.0	12,656		
110	那須塩原-11	黒磯駅	市役所	黒磯南高校前	那須塩原-11-00	4条	黒磯駅	市役所	黒磯南高校前	4.9	200	15	2.0	11,882		○
111	那須塩原-12	黒磯駅	市役所・黒磯南高校前	黒磯駅	那須塩原-12-00	4条	黒磯駅	市役所・黒磯南高校前	黒磯駅	10.5	200	34	2.5	11,882		○
112	那須塩原-13	新湯公民館	塩原支所	医師会塩原温泉病院	那須塩原-13-00	4条	新湯公民館	塩原支所	医師会塩原温泉病院	15.8	200	34	6.0	1,556		
113	那須塩原-14	アグリバル塩原	ハローブラザ	西那須野駅	那須塩原-14-00	4条	アグリバル塩原	ハローブラザ	西那須野駅	18.9	200	52	6.0	8,486		
114	那須塩原-15	アグリバル塩原	五大観光管理事務所前	西那須野駅	那須塩原-15-00	4条	アグリバル塩原	五大観光管理事務所前	西那須野駅	18.6	200	43	7.0	10,746		
115	那須塩原-16	西岩崎集落センター	高林公民館	黒磯駅	那須塩原-16-00	4条	西岩崎集落センター	高林公民館	黒磯駅	26.6	200	45	6.0	15,763		
116	那須塩原-17	アグリバル塩原	ハローブラザ	西那須野駅	那須塩原-17-00	4条	アグリバル塩原	ハローブラザ	西那須野駅	18.6	200	45	6.0	8,019		
117	那須塩原-18	湯宮	那須塩原駅	黒磯駅	那須塩原-18-00	4条	湯宮	那須塩原駅	黒磯駅	30.5	200	60	6.0	13,237		
118	那須塩原-19	豊岡	那須トレーニングファーム	黒磯駅	那須塩原-19-00	4条	豊岡	那須トレーニングファーム	黒磯駅	18.8	200	48	7.0	8,708		
119	那須烏山-01	烏山駅前	大沢	高部車庫	那須烏山-01-00	4条	烏山駅前	大沢	高部車庫	19.9	700	30	5.5	4,065		○
120	那須烏山-02	烏山駅前	芳賀黒田	市貝温泉	那須烏山-02-00	4条	烏山駅前	芳賀黒田	市貝温泉	22.6	820	44	5.0	6,709		○
121	塩谷-01	新高徳駅	塩谷町役場・矢板高校・塩谷病院	JR矢板駅	塩谷-01-00	4条	新高徳駅	塩谷町役場・矢板高校・塩谷病院	JR矢板駅	27.0	980	46	3.0	6,113		○
122	塩谷-02	新高徳駅	塩谷町役場・塩谷病院	JR矢板駅	塩谷-02-00	4条	新高徳駅	塩谷町役場・塩谷病院	JR矢板駅	24.4	980	41	2.0	5,972		
123	塩谷-03	新高徳駅	塩谷町役場	JR矢板駅	塩谷-03-00	4条	新高徳駅	塩谷町役場	JR矢板駅	24.2	980	40	0.5	6,285		○
124	塩谷-04	玉生郵便局	西船生	東武新高徳駅	塩谷-04-00	4条	玉生郵便局	西船生	東武新高徳駅	14.3	680	24	0.5	2,506		○
125	那須-01	追分	沼野井	黒磯駅	那須-01-00	79条	追分	沼野井	黒磯駅	29.6	500	68	6.0	4,544		
126	那須-02	いこいの家	池田	ゆめブラザ前	那須-02-00	79条	いこいの家	池田	ゆめブラザ前	23.1	500	50	6.0	3,707		
127	那珂川-01	山村開発センター	小川・馬頭高校	JR烏山駅	那珂川-01-00	4条	山村開発センター	小川・馬頭高校	JR烏山駅	20.5	500	40	16.0	7,826		○

資料：平成28年度市町村バス運行実績(市町村照会)

◆ バス系統一覧（市町村生活交通【区域運行】）

※1 代表系統は、同一路線として採算計上されている系統の最もキロ程の長いものを代表とした

NO	路線番号	運行区域	他市町への乗り入れ	主な乗り入れ施設	許可規定	区域面積 (ha)	最大運賃 (円)	運行時間	運行本数 (本)	区域人口 (人)	補助国	補助県
1	宇都宮-101	板戸地区	高根沢町	高根沢病院、とりせん高根沢店、めぐりや整骨院	4条	819	300	9:00 ~ 17:00	9	1,186		
2	宇都宮-102	古賀志地区	鹿沼市	福田屋鹿沼店、ヨークベニマル鹿沼曙町店、仁神堂・高橋整骨院	4条	914	300	8:00 ~ 17:00	10	641		
3	宇都宮-103	瑞穂野地区	上三川町	みずほの中央クリニック、菊地整形外科、FKDインターパーク店	4条	1,952	500	8:00 ~ 17:00	10	10,164		○
4	宇都宮-104	国本地区		ろまんちっく村、宇都宮第一病院、とりせん細谷店	4条	2,425	550	8:00 ~ 18:00	11	14,173	○	○
5	宇都宮-105	篠井地区	日光市	倉持整形外科、宇都宮第一病院、富塚メディカルクリニック	4条	2,658	300	8:00 ~ 18:00	11	2,482	○	
6	宇都宮-106	富屋地区		オータニ野沢店、宇都宮第一病院、富塚メディカルクリニック	4条	1,700	300	8:00 ~ 18:00	11	3,986	○	○
7	宇都宮-107	横川地区	上三川町	アビタ宇都宮店、福泉医院、菊地整形外科	4条	1,855	300	8:00 ~ 17:00	10	36,335	○	○
8	宇都宮-108	雀宮地区	下野市、壬生町、上三川町	獨協医科大学病院、ヨークベニマル石橋店、JR雀宮駅	4条	279	500	8:00 ~ 17:00	10	7,608	○	
9	宇都宮-109	上河内地域	さくら市	梵天の湯、半田クリニック、JR氏家駅	4条	5,696	300	8:00 ~ 17:00	10	10,071	○	○
10	宇都宮-110	河内地区		JR岡本駅、宇都宮病院、さはら整形外科	4条	4,772	300	8:00 ~ 18:00	11	35,512	○	○
11	宇都宮-111	平石地区		宇都宮東病院、根本外科胃腸科、藤井脳神経外科病院	4条	940	300	8:00 ~ 18:00	11	5,766		
12	宇都宮-112	豊郷地区		済生会病院、FKD宇都宮店、柴病院	4条	2,343	300	8:00 ~ 17:00	10	41,082		
13	栃木-101	栃木市全域			4条	332	300	8:00 ~ 17:00	8	162,191	○	○
14	鹿沼-101	粟野地区	栃木市	ヤオハン粟野支店、北川医院、西方病院	4条	17,732	600	9:00 ~ 16:00	34	8,652	○	
15	鹿沼-102	板荷・菊沢地区		上都賀病院、ヤオハン北部店	4条	4,840	300	9:00 ~ 16:00	6	8,641	○	○
16	鹿沼-103	北押原・南押原・北犬飼地区		上都賀病院、ヤオハン縦山店	4条	4,661	300	9:00 ~ 16:00	11	15,691	○	○
17	鹿沼-104	松原地区		上都賀病院、鹿沼病院、福田屋百貨店	4条	1,294	200	9:00 ~ 16:00	7	8,448	○	
18	日光-101	小来川地区		JR今市駅、かましん今市店	4条	5,803	300	7:00 ~ 19:25	4	904	○	
19	日光-102	猪倉地区		JR下野大沢駅、オータニ大沢店	4条	4,833	300	7:00 ~ 19:35	6	3,291	○	
20	日光-103	落合地区		JR下野大沢駅、オータニ大沢店	4条	2,344	300	7:00 ~ 19:00	5	8,438		
21	小山-101	桑・網地区	下野市	羽川線停留所、おやまゆうえんハーヴェストウォーク、すずき整形外科医院、桑、絹公民館、南栃木病院、他施設	4条	5,093	300	8:00 ~ 17:00	8	25,484	○	
22	小山-102	大谷・間々田地区		大谷中央線、間々田東西線停留所、JR間々田駅東口、大谷公民館、栗林荘、苅部医院、他施設	4条	2,910	300	8:00 ~ 17:00	7	28,484	○	
23	小山-103	西部（豊田）地区		思川駅線停留所、豊田公民館、船田医院、富士見荘、さくらのクリニック、JR思川駅、他施設	4条	2,091	300	8:00 ~ 17:00	9	6,057	○	
24	小山-104	西部（中・穂積）地区		道の駅線停留所、中・穂積公民館、神野医院、戸野塚医院、JR思川駅、道の駅思川、他施設	4条	2,171	300	8:00 ~ 17:00	9	6,379		
25	小山-105	西部（生井・寒川）地区		青木医院、神野医院、生井・寒川公民館、しらさぎ館、光南病院、JR間々田駅西口、道の駅思川、他施設	4条	1,869	300	8:00 ~ 17:00	9	3,472		
26	真岡-101	真岡市全域		真岡市役所、市内の病院・医院、大型商業施設、など133カ所	4条	167	300	8:00 ~ 17:00	9	80,919	○	
27	大田原-101	黒羽地区		那須赤十字病院	4条	18,781	300	7:30 ~ 16:30	9	12,367	○	
28	さくら-101	旧喜連川町地区		スーパーオータニ、市営もとゆ、道の駅きつれがわ	4条	7,550	300	8:00 ~ 16:30	6	10,593	○	
29	さくら-102	旧氏家町地区		黒須病院、氏家駅	4条	3,750	300	9:00 ~ 16:30	6	11,973	○	
30	那須烏山-101	南那須地区		烏山台病院、市役所烏山庁舎、那須南病院、山あげ会館、市役所水道庁舎	4条	8,100	300	8:00 ~ 17:00	9	11,152	○	
31	那須烏山-102	烏山地区（北部）		烏山台病院、市役所南那須庁舎、南那須図書館、保健福祉センター	4条	4,244	300	8:00 ~ 17:00	9	14,508	○	
32	那須烏山-103	烏山地区（南部）		烏山台病院、市役所南那須庁舎、南那須図書館、保健福祉センター	4条	6,024	300	8:00 ~ 17:00	9	11,554	○	
33	下野-101	旧石橋町全域			4条	2,243	300	8:00 ~ 18:00	10	21,498	○	
34	下野-102	旧国分寺町全域			4条	2,080	300	8:00 ~ 18:00	10	18,800	○	
35	下野-103	旧南河内町全域			4条	3,136	300	8:00 ~ 18:00	10	20,001	○	
36	上三川-101	上三川町全域	宇都宮市、下野市	うつのみや病院、自治医科大学付属病院、JR石橋駅東口	4条	5,439	450	8:00 ~ 17:00	9	31,348	○	
37	益子-101	七井、益子、田野地区		大型商業施設、医療機関	4条	8,940	300	8:00 ~ 17:00	8	22,743	○	
38	茂木-101	茂木町全域	益子町、市貝町	茂木駅、かましんもびあ店	4条	17,269	300	7:00 ~ 18:00	11	13,412	○	○
39	市貝-101	市貝町全域	芳賀町、茂木町、益子町	モテナス芳賀（芳賀町）、ロマンの湯（芳賀町）、芳賀中央クリニック（芳賀町）、さとう耳鼻咽喉科クリニック（茂木町）、青木医院（益子町）	4条	6,425	300	7:00 ~ 18:00	11	11,943	○	
40	芳賀-101	芳賀町全域	宇都宮市、市貝町、高根沢町	清原台医療機関、赤羽地区商業施設、上高根沢ふれあいセンター	4条	7,016	300	8:00 ~ 17:00	8	15,823		
41	壬生-101	壬生町全域			4条	61	300	8:00 ~ 17:00	9	39,737	○	○
42	野木-101	野木町全域	小山市、古河市	小山市：光南病院、古河市：友愛記念病院	4条	3,026	300	8:00 ~ 17:00	16	25,185	○	
43	高根沢-101	高根沢町全域	宇都宮市、さくら市、市貝町	藤井脳神経外科、黒須病院	4条	7,087	100	7:00 ~ 18:00	11	29,781		
44	那須-101	北部（黒田原行き）		黒田原駅、那須町役場	4条	23,580	500	8:00 ~ 17:00	4	20,041	○	
45	那須-102	北部（広谷地行き）		道の駅友愛の森、ダイユー那須高原店	4条	23,580	500	8:00 ~ 17:00	4	20,041	○	
46	那須-103	南部（黒田原行き）		黒田原駅、那須町役場	4条	13,651	500	8:00 ~ 17:00	4	5,555	○	
47	那珂川-101	那珂川町全域		町内公共施設、町内病院、町内商業施設	4条	19	300	7:30 ~ 15:30	6	16,788		○

資料：平成28年度市町村バス運行実績(市町村照会)



栃木県生活交通対策協議会

事務局：栃木県 県土整備部 交通政策課

〒320-8501 栃木県宇都宮市塙田1-1-20

TEL: 028-623-2447

FAX: 028-623-2399

E-mail: kotsu@pref.tochigi.lg.jp

<http://www.pref.tochigi.lg.jp/>