

とちぎの公共交通

(平成28年度版)

平成29年5月

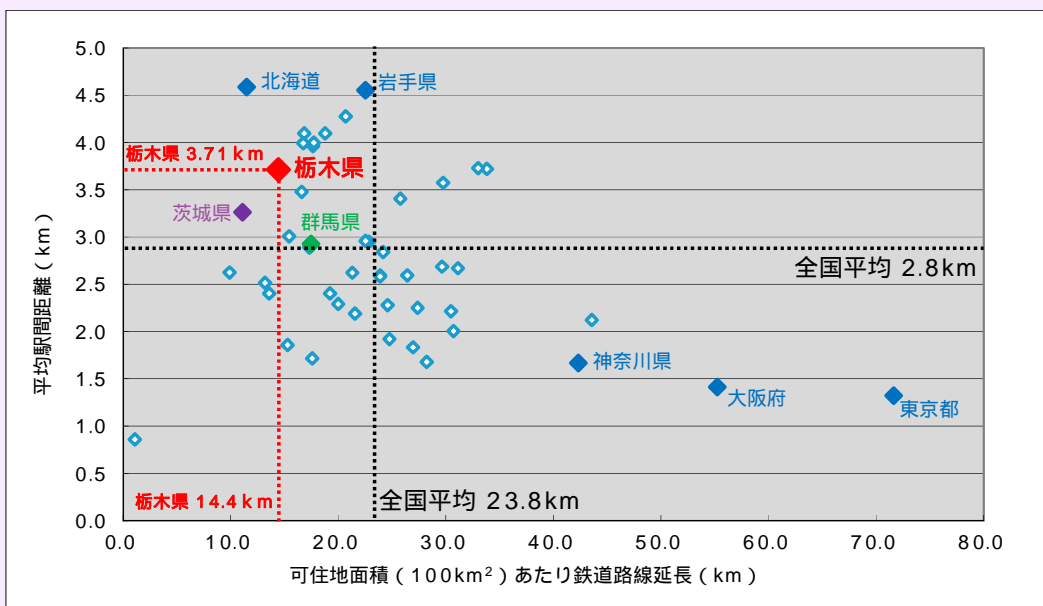
栃木県生活交通対策協議会

1. 鉄道・バスネットワークの概況

鉄道路線網

| 運行会社 | 路線名 | 起終点 | | 県内区間 | | 運行距離 (km) | 鉄道駅数 | 平均駅間距離 (km) |
|---------------------|--------------|--------|---------|------|-------|-----------|------|-------------|
| | | 起点 | 終点 | 起点側 | 終点側 | | | |
| JR 東日本 | 1-1 東北新幹線 | 東京 | 新青森 | 小山 | 那須塩原 | 77.2 | 3 | 38.6 |
| | 1-2 東北本線 | 上野 | 青森 | 野木 | 豊原 | 107.3 | 21 | 5.4 |
| | 1-3 日光線 | 宇都宮 | 日光 | 宇都宮 | 日光 | 40.5 | 7 | 6.8 |
| | 1-4 烏山線 | 宝積寺 | 烏山 | 宝積寺 | 烏山 | 20.4 | 8 | 2.9 |
| | 1-5 両毛線 | 新前橋 | 小山 | 小俣 | 小山 | 47.3 | 10 | 5.3 |
| | 1-6 水戸線 | 小山 | 友部 | 小山 | (小田林) | 4.9 | 1 | 4.9 |
| 東武鉄道 | 2-1 伊勢崎線 | 浅草 | 伊勢崎 | 県 | 野州山辺 | 6.7 | 5 | 1.7 |
| | 2-2 日光線 | 東武動物公園 | 東武日光 | 藤岡 | 東武日光 | 65.0 | 18 | 3.8 |
| | 2-3 佐野線 | 館林 | 葛生 | 田島 | 葛生 | 15.2 | 8 | 2.2 |
| | 2-4 宇都宮線 | 新栃木 | 東武宇都宮 | 新栃木 | 東武宇都宮 | 24.3 | 11 | 2.4 |
| | 2-5 鬼怒川線 | 下今市 | 新藤原 | 下今市 | 新藤原 | 16.2 | 8 | 2.3 |
| 真岡鐵道 | 3-1 真岡鐵道 | 下館 | 茂木 | 久下田 | 茂木 | 33.4 | 13 | 2.8 |
| 野岩鐵道 | 4-1 会津鬼怒川線 | 新藤原 | 会津高原尾瀬口 | 新藤原 | 男鹿高原 | 25.0 | 8 | 3.6 |
| わたらせ渓谷鐵道 | 5-1 わたらせ渓谷鐵道 | 桐生 | 間藤 | 原向 | 間藤 | 5.4 | 4 | 1.8 |
| 合計 (新幹線含む延べ数) | | | | | | 488.8 | 125 | 3.9 |
| 合計 (新幹線駅、乗継駅の重複を除く) | | | | | | 411.6 | 115 | 3.6 |

県内運行距離については、県内駅間の運行距離を記載している。



可住地面積：総面積から森林・原野・湖沼の面積を除いた面積

資料：地域交通年報 (H25)

：都道府県・市区町村のすがた (H27)

図1 鉄道路線延長と平均駅間距離 (都道府県別)

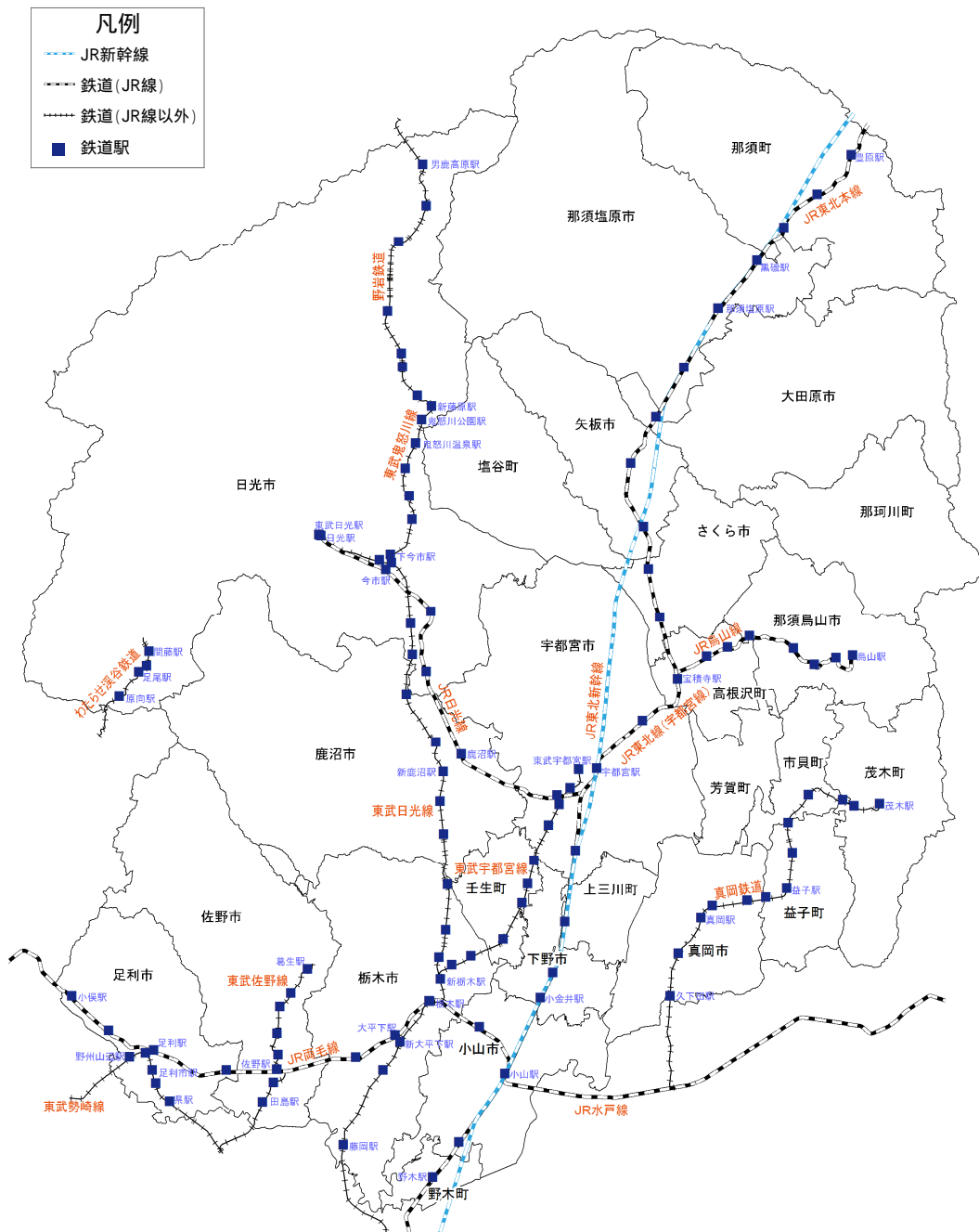
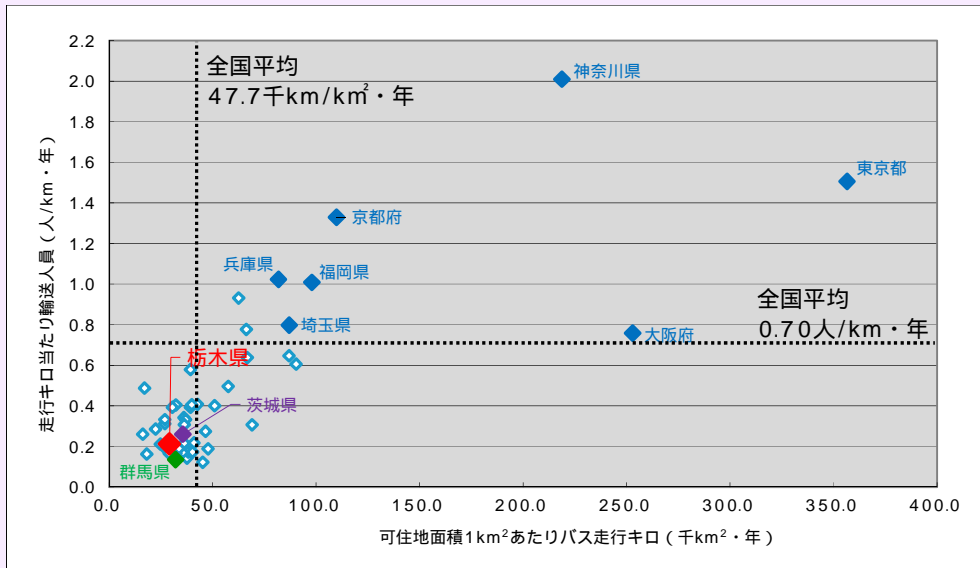


図2 栃木県内の鉄道路網

1. 鉄道・バスネットワークの概況

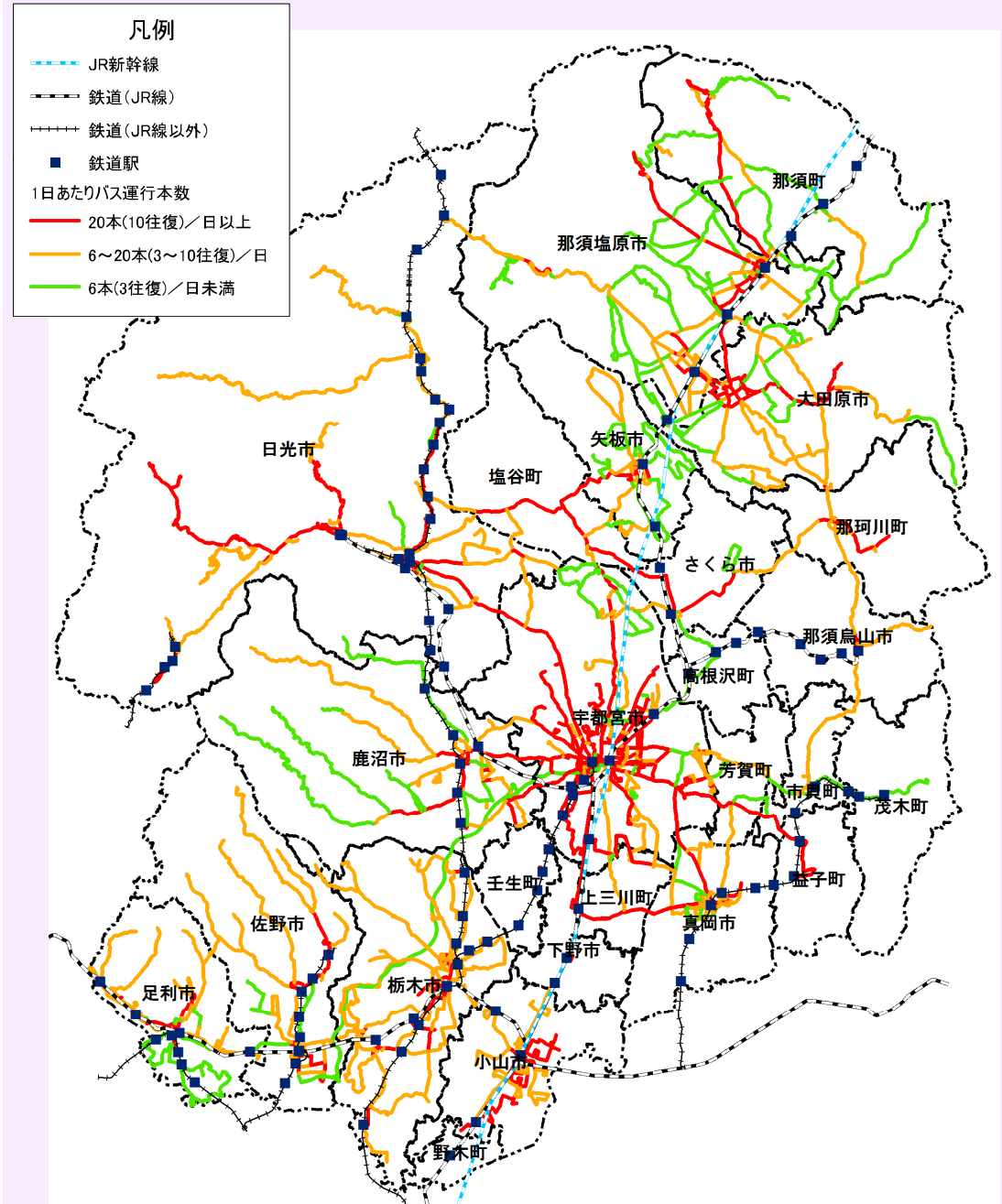
バス路線網

| 項目 | 分類 | 概況 |
|-------|----------------|---|
| 路線網 | 民間バス | 7社 270系統 計4,476.3km |
| | 市町村生活交通 | 14市11町 178系統 |
| 停留所 | | 4,416箇所 (事業者別の延べ数、上下で1箇所とカウント) |
| 輸送人員等 | 可住地面積あたりバス走行キロ | 29.1千km/km ² ・年(38位) (1位 東京都:356.4千km/km ² ・年) (31位 茨城県:35.6千km/km ² ・年) (36位 群馬県:32.1千km/km ² ・年) (47位 秋田県:16.2千km/km ² ・年) |
| | 走行キロあたり輸送人員 | 0.21人/km・年(34位) (1位 神奈川県:2.01人/km・年) (31位 茨城県:0.26人/km・年) (46位 群馬県:0.14人/km・年) (47位 香川県:0.12人/km・年) |



バス走行キロ：燃料別走行キロのバス（軽油利用）の集計
 可住地面積：総面積から森林・原野・湖沼の面積を除いた面積
 資料：地域交通年報（H25）
 自動車燃料消費量統計年報（H27）
 都道府県・市区町村のすがた（H27）

図1 乗合バスの走行キロと輸送人員（都道府県別）



鉄道・バスの運行状況は、平成28.4.1時点

図2 栃木県内のバス路線網

県全域

表1 公共交通サービスの人口カバー状況 (県全域)

| | | 全系統 | 運行本数6回以上 | 運行本数20回以上 |
|---------------|-------|-----------|-----------|-----------|
| 総人口 | | 2,007,683 | | |
| 鉄道・バスサービス圏域人口 | | 1,840,611 | 1,803,652 | 1,760,568 |
| 総人口に対する割合 | H28 | 91.7% | 89.8% | 87.7% |
| | (H20) | (74.8%) | (71.0%) | (63.4%) |
| デマンド区域運行を除く | | | | |
| 鉄道・バスサービス圏域人口 | | 1,515,385 | 1,478,426 | 1,232,571 |
| 総人口に対する割合 | H28 | 75.5% | 73.6% | 61.4% |
| | (H20) | (74.3%) | (70.4%) | (62.8%) |
| 用途地域内人口 | | 1,122,667 | | |
| 鉄道・バスサービス圏域人口 | | 1,114,308 | 1,101,882 | 1,096,288 |
| 総人口に対する割合 | H28 | 99.3% | 98.1% | 97.7% |
| | (H20) | (88.5%) | (86.9%) | (81.9%) |

鉄道駅・バス停のサービス圏域

- 鉄道については、第二回宇都宮都市圏パーソントリップ調査等における鉄道駅までの平均アクセス時間が5～15分（徒歩・自転車）となっていること等を考慮し、鉄道駅圏域は半径1.5kmに設定した。
- バスについては、道路の移動円滑化ガイドライン等で歩行者が気軽に歩ける距離が200～400mとされていること等を考慮し、バス路線から半径300m圏域として設定した。

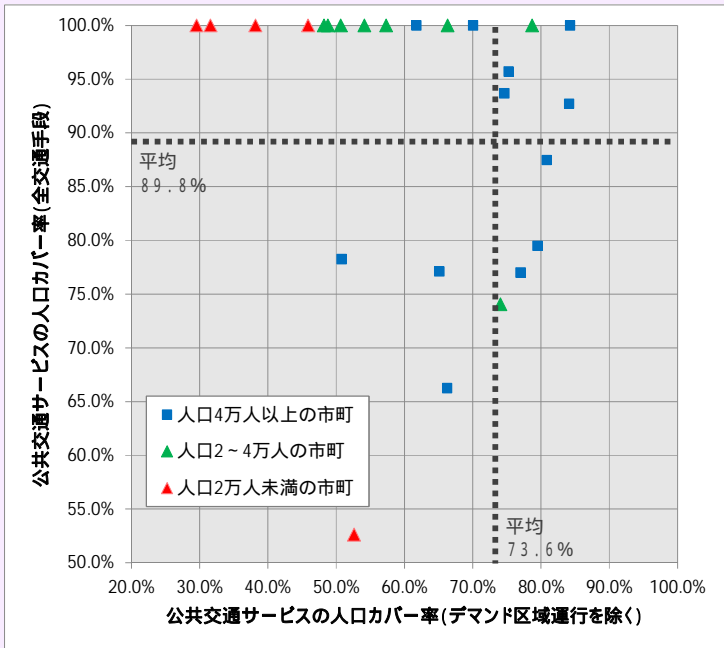


図1 市町別公共交通サービスの人口カバー率(市町別・運行本数6本(3往復)/日以上)

[参考] バス運行本数の目安
6本(3往復)未満 : 朝・昼・夕に各1往復程度のサービスも確保されていないレベル

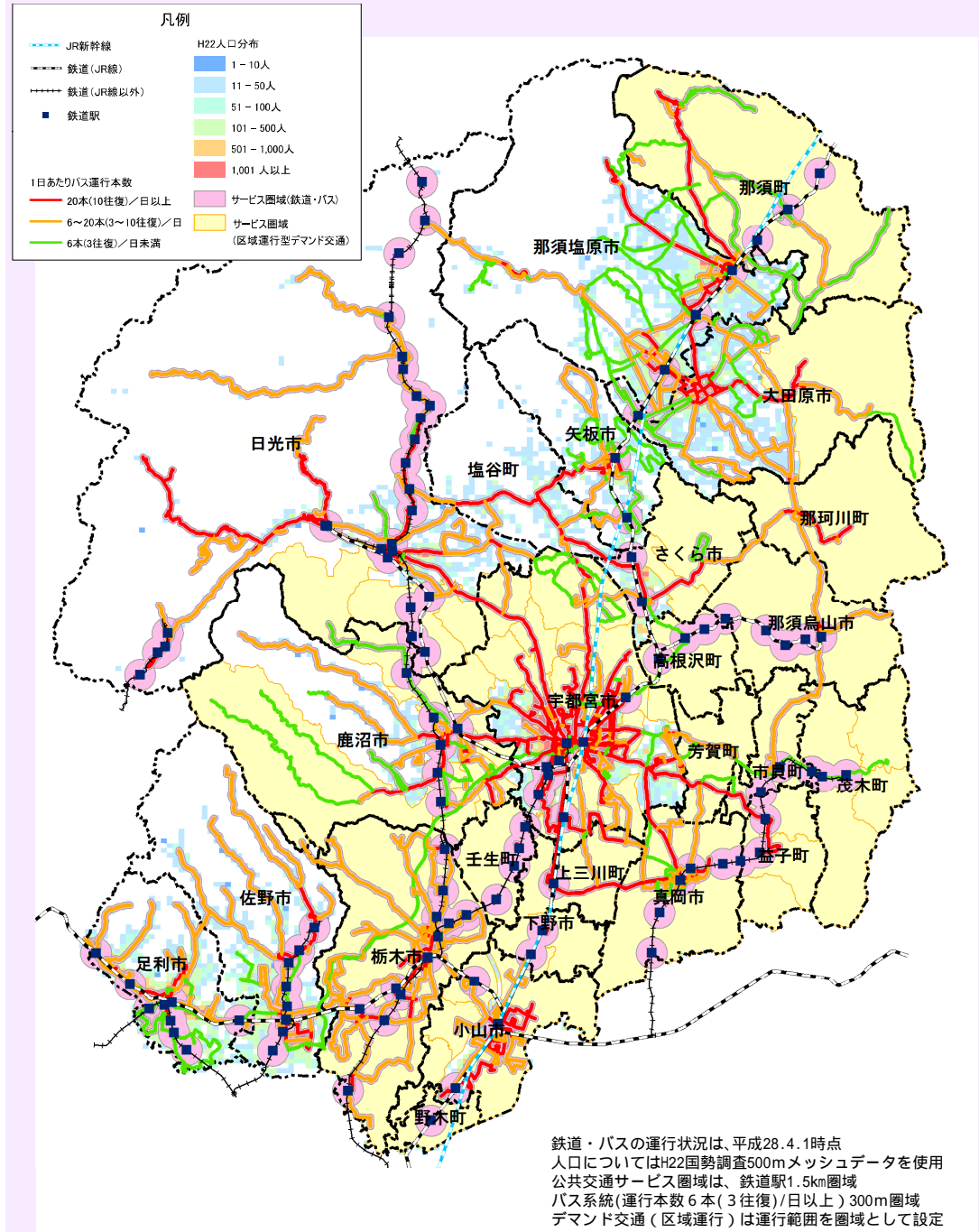


図2 栃木県内の公共交通サービス圏域

2. 鉄道・バスネットワーク人口カバー状況

市町村別集計

表1 公共交通サービスの人口カバー率

| 市町村名 | 総人口(人) | | デマンド区域運行を除く | |
|-------|-------------|-----------|--------------|-----------|
| | 公共交通サービス圏人口 | 総人口に対する割合 | 鉄道・バスサービス圏人口 | 総人口に対する割合 |
| 宇都宮市 | 511,739 | 474,479 | 430,353 | 84.1% |
| 足利市 | 154,530 | 122,831 | 122,831 | 79.5% |
| 栃木市 | 164,024 | 164,024 | 138,192 | 84.3% |
| 佐野市 | 121,249 | 93,364 | 93,364 | 77.0% |
| 鹿沼市 | 102,348 | 95,882 | 76,366 | 74.6% |
| 日光市 | 90,066 | 78,788 | 72,780 | 80.8% |
| 小山市 | 164,454 | 157,420 | 123,705 | 75.2% |
| 真岡市 | 82,289 | 82,289 | 50,818 | 61.8% |
| 大田原市 | 77,729 | 59,937 | 50,612 | 65.1% |
| 矢板市 | 35,343 | 26,170 | 26,170 | 74.0% |
| 那須塩原市 | 117,812 | 78,055 | 78,055 | 66.3% |
| さくら市 | 44,768 | 35,033 | 22,740 | 50.8% |
| 那須烏山市 | 29,206 | 29,206 | 15,809 | 54.1% |
| 下野市 | 59,483 | 59,483 | 41,657 | 70.0% |
| 上三川町 | 31,621 | 31,621 | 15,236 | 48.2% |
| 益子町 | 24,348 | 24,348 | 12,337 | 50.7% |
| 茂木町 | 15,018 | 15,018 | 4,744 | 31.6% |
| 市貝町 | 12,094 | 12,094 | 5,552 | 45.9% |
| 芳賀町 | 16,030 | 16,030 | 4,735 | 29.5% |
| 壬生町 | 39,605 | 39,605 | 31,160 | 78.7% |
| 野木町 | 25,720 | 25,720 | 17,059 | 66.3% |
| 塩谷町 | 12,560 | 6,608 | 6,608 | 52.6% |
| 高根沢町 | 30,436 | 30,436 | 17,443 | 57.3% |
| 那須町 | 26,765 | 26,765 | 13,062 | 48.8% |
| 那珂川町 | 18,446 | 18,446 | 7,038 | 38.2% |
| 栃木県計 | 2,007,683 | 1,803,652 | 1,478,426 | 73.6% |

平成28年4月1日時点における鉄道・バスの運行状況に基づき作成
 H22国勢調査のメッシュ人口をもとに算出
 公共交通サービス圏は、鉄道駅半径1.5km圏域
 バス路線(運行本数6本(3往復)/日以上)半径300m圏域
 デマンド交通(区域運行)は運行範囲を圏域として設定

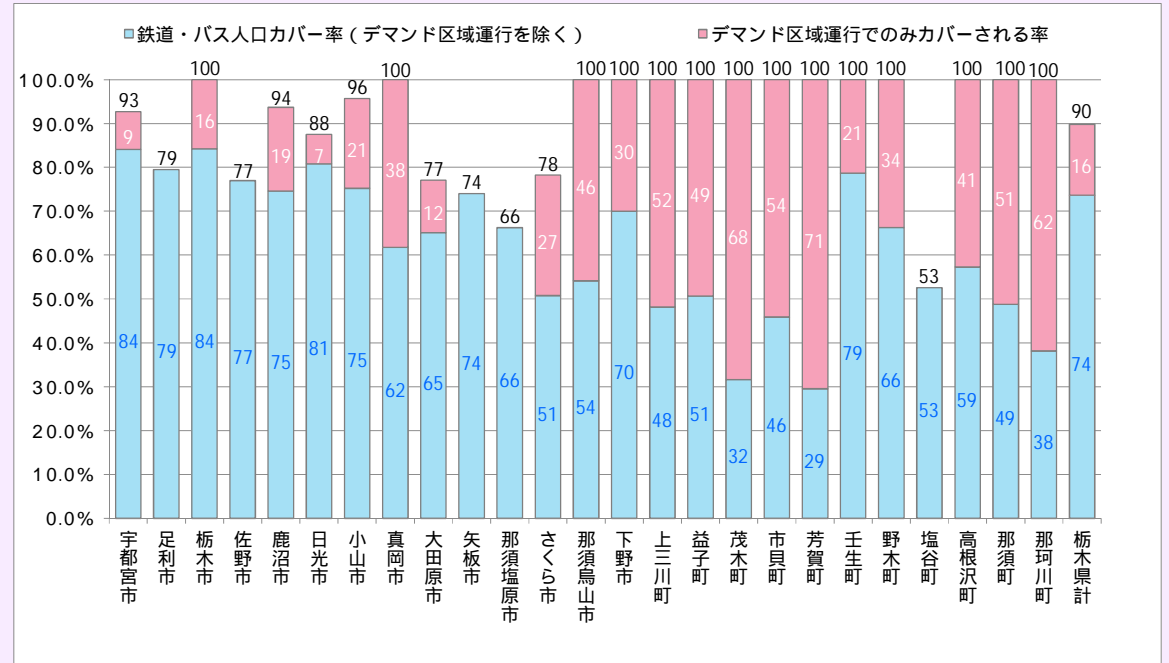


図1 公共交通サービスの人口カバー率

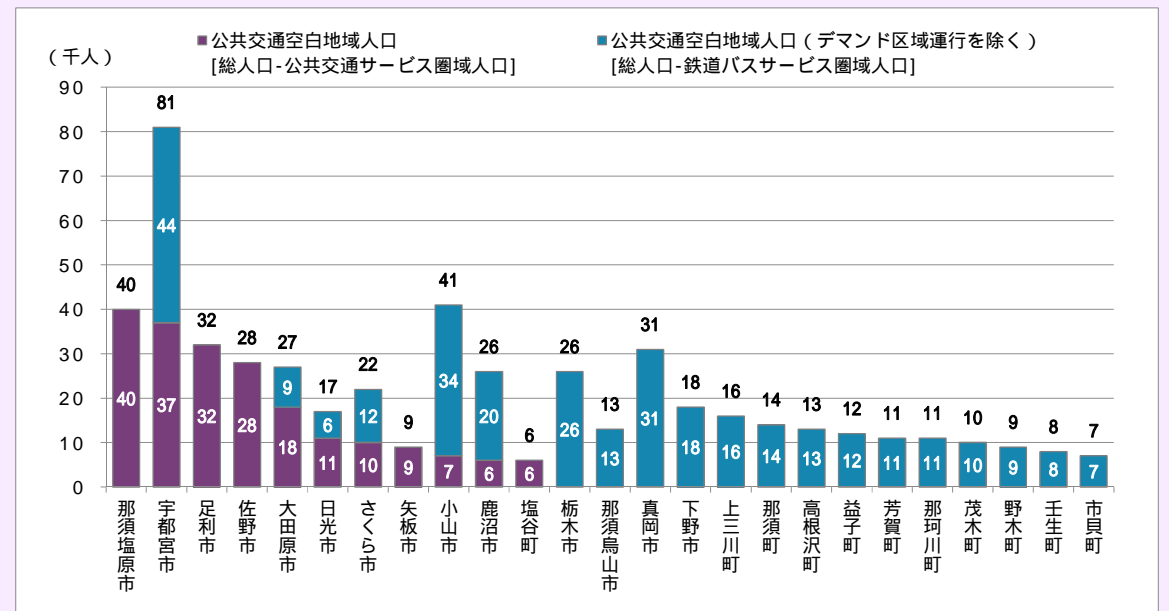
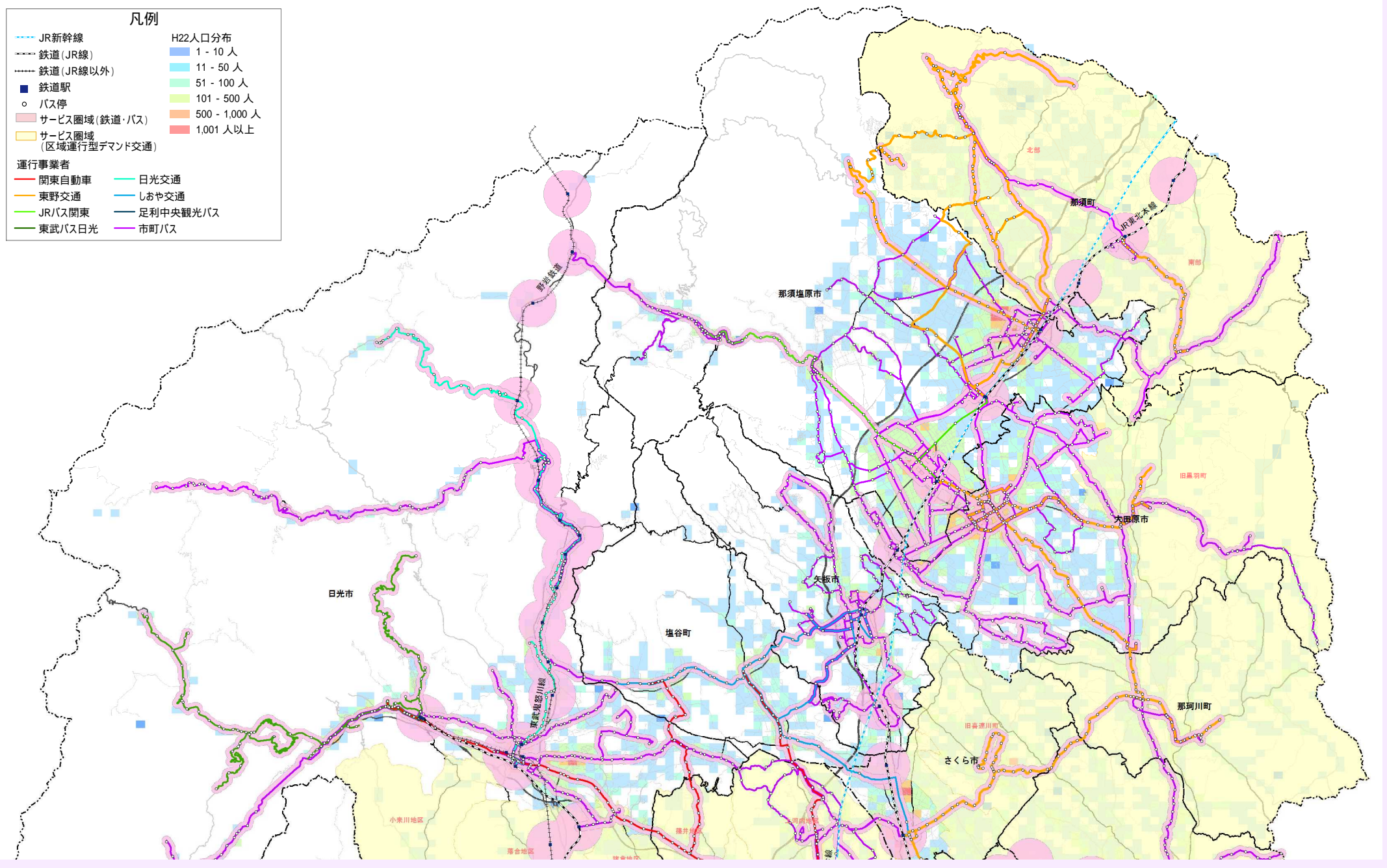


図2 公共交通空白地域の人口(市町別)

2. 鉄道・バスネットワーク人口カバー状況

- 1 事業者別運行系統 (県北)

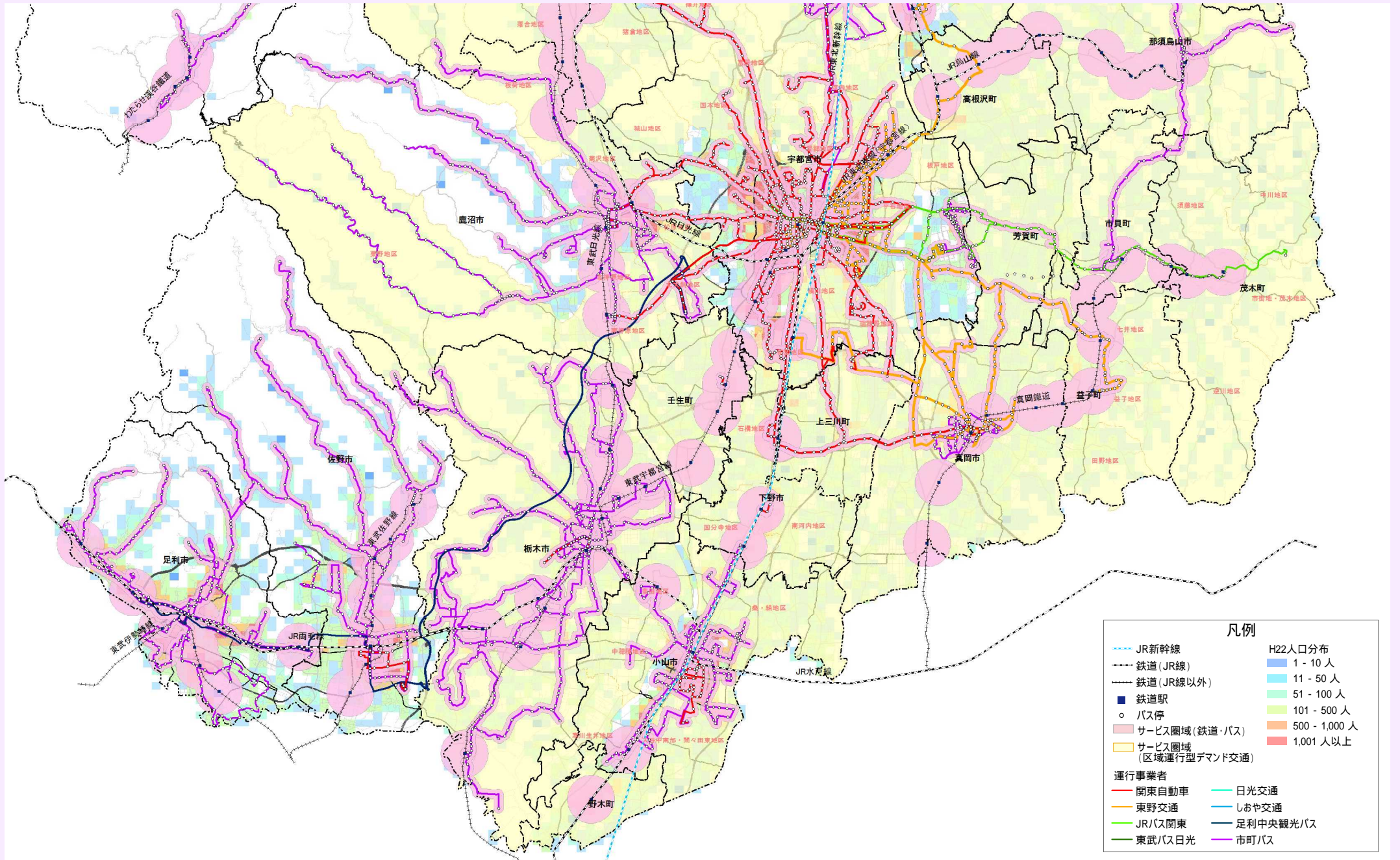
鉄道・バスの運行状況は、平成28年4月1日時点
一般乗合旅客自動車運送事業輸送実績報告書(27年度)、平成27年度市町村バス運行実績(市町村照会)をもとに作成
デマンド区域運行を行っている市町村は運行区域をカバー圏域とする。



2. 鉄道・バスネットワーク人口カバー状況

- 2 事業者別運行系統 (県南)

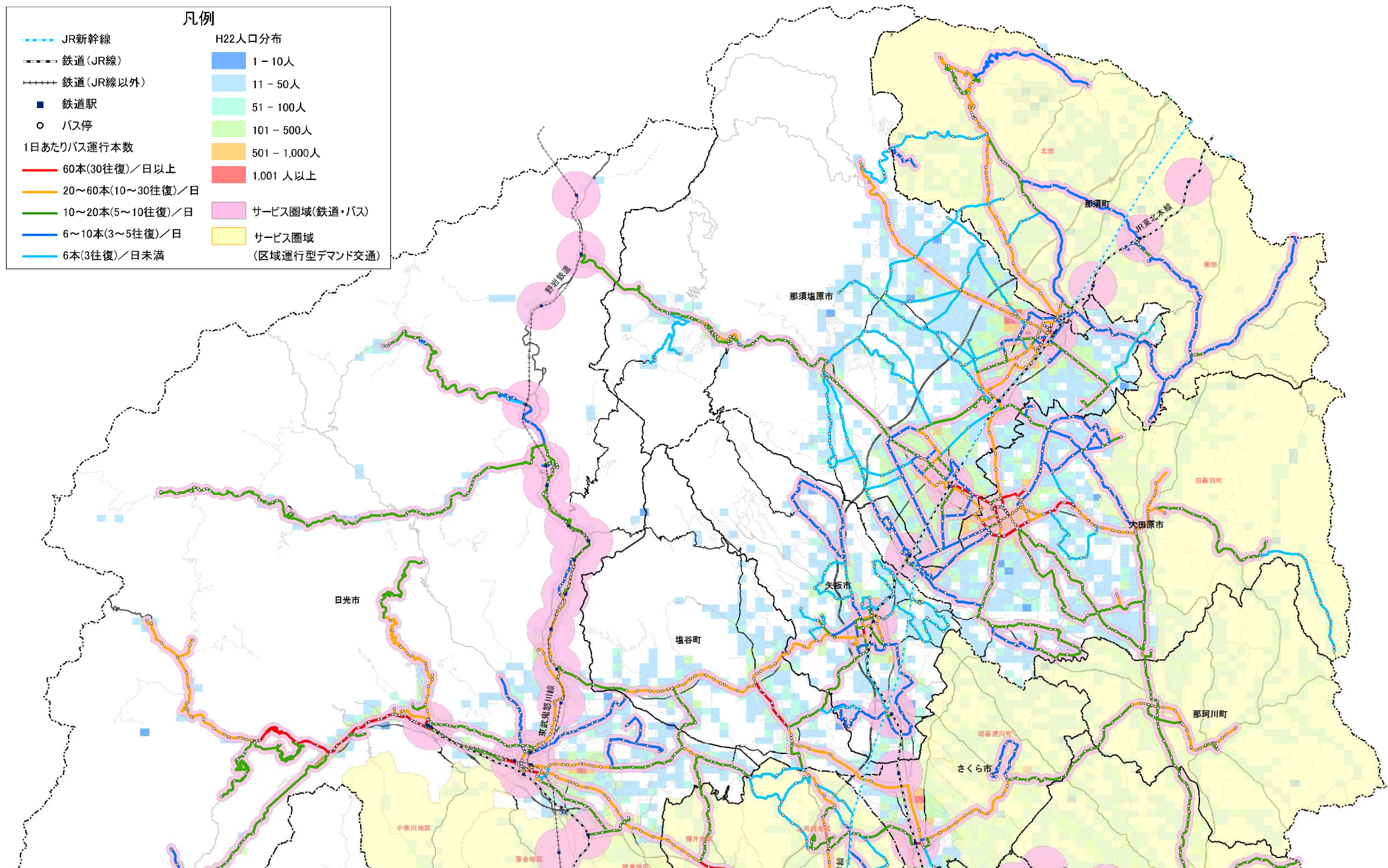
鉄道・バスの運行状況は、平成28年4月1日時点
 一般乗合旅客自動車運送事業輸送実績報告書(27年度)、平成27年度市町村バス運行実績(市町村照会)をもとに作成
 デマンド区域運行を行っている市町村は運行区域をカバー圏域とする。



2. 鉄道・バスネットワーク人口カバー状況

- 1 バス運行本数（県北）

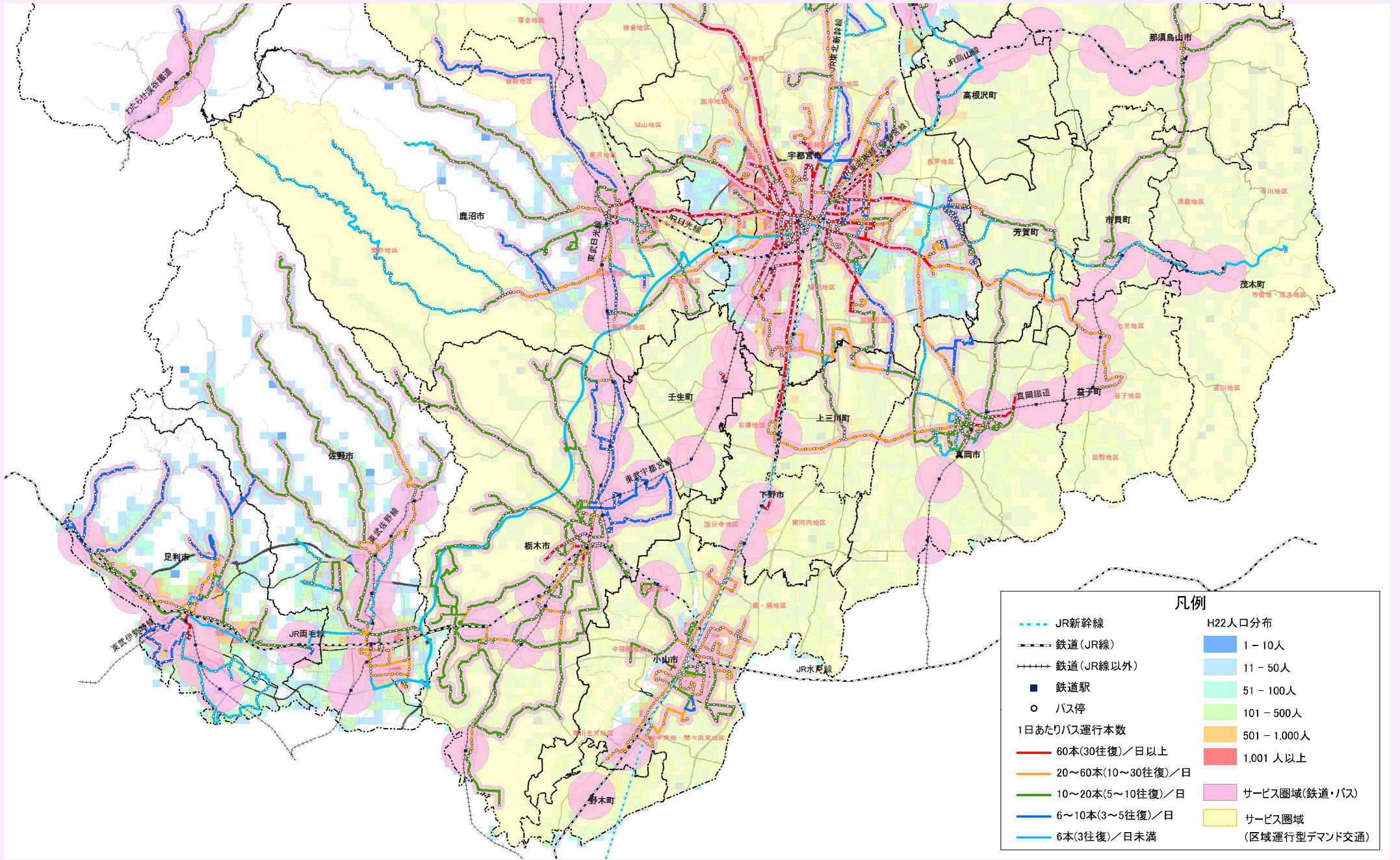
鉄道・バスの運行状況は、平成28年4月1日時点
一般乗合旅客自動車運送事業輸送実績報告書（27年度）、平成27年度市町村バス運行実績（市町村照会）をもとに作成
デマンド区域運行を行っている市町村は運行区域をカバー圏域とする。



2. 鉄道・バスネットワーク人口カバー状況

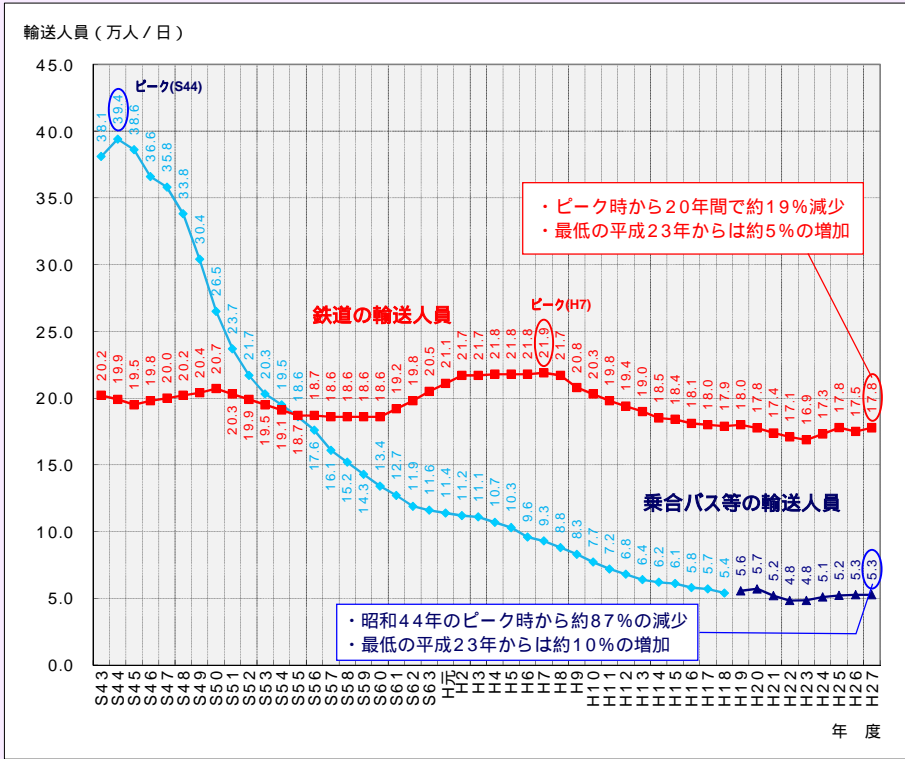
- 2 バス運行本数（県南）

鉄道・バスの運行状況は、平成28年4月1日時点
 一般乗合旅客自動車運送事業輸送実績報告書（27年度）、平成27年度市町村バス運行実績（市町村照会）をもとに作成
 デマンド区域運行を行っている市町村は運行区域をカバー圏域とする。



3. 鉄道・バスの輸送実績

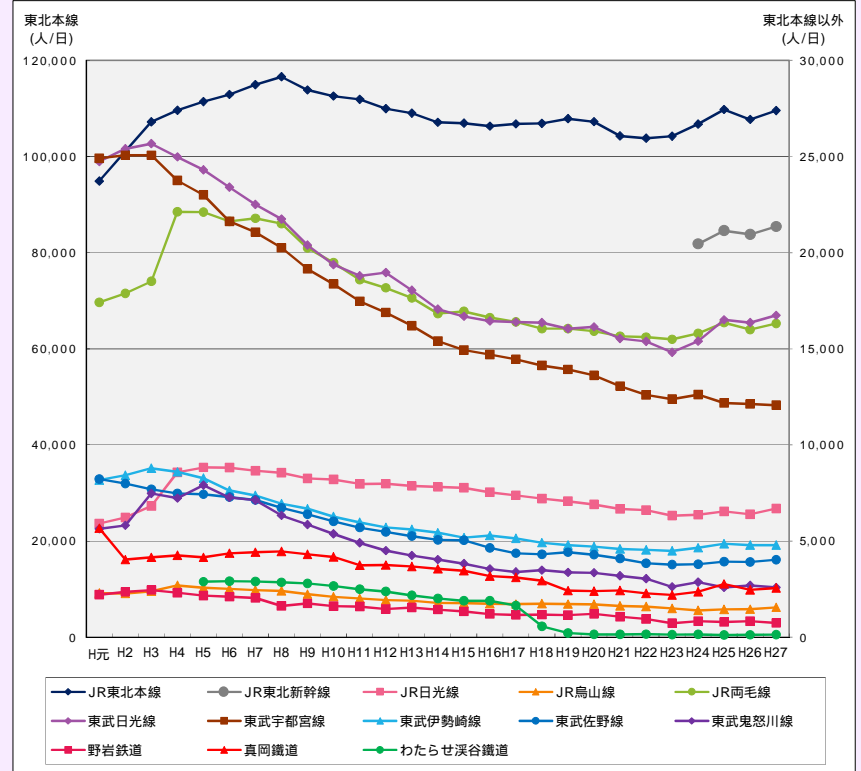
鉄道・バスの輸送人員



資料：栃木県調べ

鉄道の輸送人員は、新幹線を除く。
H18以前は、道路運送法4条許可以外の市町村バスの輸送人員を含まない。

図1 鉄道・バスの輸送人員の推移



資料：栃木県調べ

H19以降の真岡鐵道、H18以降のわたらせ渓谷鐵道は駅別乗車人員の割合から県内の利用者数を見込み算出した値である。

図2 鉄道の輸送人員の推移(路線別)

表1 鉄道の輸送人員の推移(路線別)

| 路線名 | H元 | H2 | H3 | H4 | H5 | H6 | H7 | H8 | H9 | H10 | H11 | H12 | H13 | H14 | H15 | H16 | H17 | H18 | H19 | H20 | H21 | H22 | H23 | H24 | H25 | H26 | H27 | |
|----------|---------|---------|---------|---------|---------|---------|---------|---------|---------|---------|---------|---------|---------|---------|---------|---------|---------|---------|---------|---------|---------|---------|---------|---------|---------|---------|---------|--|
| JR東北新幹線 | | | | | | | | | | | | | | | | | | | | | | | | | | | | |
| JR東北本線 | 94,888 | 101,071 | 107,167 | 109,586 | 111,397 | 112,877 | 114,910 | 116,559 | 113,811 | 112,551 | 111,863 | 109,945 | 108,997 | 107,096 | 106,912 | 106,288 | 106,775 | 106,899 | 107,841 | 107,222 | 104,268 | 103,797 | 104,211 | 20,453 | 21,143 | 20,945 | 21,358 | |
| JR日光線 | 5,910 | 6,227 | 6,822 | 8,575 | 8,833 | 8,825 | 8,658 | 8,559 | 8,260 | 8,211 | 7,975 | 7,981 | 7,874 | 7,819 | 7,773 | 7,545 | 7,386 | 7,216 | 7,071 | 6,912 | 6,671 | 6,608 | 6,321 | 6,364 | 6,553 | 6,402 | 6,698 | |
| JR烏山線 | 2,296 | 2,274 | 2,395 | 2,704 | 2,586 | 2,515 | 2,452 | 2,416 | 2,241 | 2,110 | 2,019 | 1,934 | 1,904 | 1,786 | 1,778 | 1,745 | 1,729 | 1,745 | 1,729 | 1,721 | 1,636 | 1,600 | 1,507 | 1,403 | 1,447 | 1,463 | 1,559 | |
| JR両毛線 | 17,416 | 17,882 | 18,504 | 22,126 | 22,107 | 21,630 | 21,781 | 21,510 | 20,238 | 19,474 | 18,589 | 18,164 | 17,652 | 16,833 | 16,940 | 16,619 | 16,400 | 16,049 | 16,055 | 15,921 | 15,652 | 15,608 | 15,493 | 15,803 | 16,361 | 15,997 | 16,313 | |
| 東武日光線 | 24,737 | 25,397 | 25,660 | 24,975 | 24,301 | 23,400 | 22,501 | 21,742 | 20,392 | 19,378 | 18,792 | 18,956 | 18,038 | 17,058 | 16,685 | 16,444 | 16,392 | 16,362 | 16,038 | 16,142 | 15,539 | 15,389 | 14,816 | 15,397 | 16,512 | 16,361 | 16,743 | |
| 東武宇都宮線 | 24,904 | 25,058 | 25,060 | 23,748 | 23,000 | 21,625 | 21,063 | 20,255 | 19,153 | 18,373 | 17,474 | 16,888 | 16,205 | 15,403 | 14,932 | 14,704 | 14,452 | 14,132 | 13,923 | 13,619 | 13,058 | 12,605 | 12,381 | 12,619 | 12,178 | 12,133 | 12,071 | |
| 東武伊勢崎線 | 8,173 | 8,430 | 8,789 | 8,600 | 8,268 | 7,641 | 7,370 | 6,948 | 6,688 | 6,277 | 5,978 | 5,710 | 5,608 | 5,433 | 5,181 | 5,288 | 5,137 | 4,918 | 4,789 | 4,715 | 4,591 | 4,548 | 4,493 | 4,655 | 4,871 | 4,791 | 4,796 | |
| 東武佐野線 | 8,227 | 7,992 | 7,701 | 7,479 | 7,438 | 7,285 | 7,142 | 6,729 | 6,403 | 6,027 | 5,699 | 5,477 | 5,263 | 5,063 | 5,049 | 4,641 | 4,367 | 4,318 | 4,427 | 4,299 | 4,095 | 3,852 | 3,775 | 3,800 | 3,932 | 3,917 | 4,029 | |
| 東武鬼怒川線 | 5,636 | 5,822 | 7,474 | 7,233 | 7,907 | 7,271 | 7,129 | 6,340 | 5,858 | 5,373 | 4,910 | 4,510 | 4,249 | 4,044 | 3,830 | 3,559 | 3,392 | 3,496 | 3,381 | 3,356 | 3,200 | 3,052 | 2,630 | 2,871 | 2,597 | 2,701 | 2,596 | |
| 野岩鉄道 | 2,211 | 2,362 | 2,458 | 2,315 | 2,173 | 2,110 | 2,044 | 1,633 | 1,762 | 1,625 | 1,597 | 1,468 | 1,545 | 1,436 | 1,345 | 1,205 | 1,167 | 1,181 | 1,153 | 1,216 | 1,070 | 953 | 732 | 838 | 797 | 843 | 741 | |
| 真岡鐵道 | 5,668 | 4,044 | 4,159 | 4,263 | 4,162 | 4,367 | 4,422 | 4,463 | 4,318 | 4,175 | 3,745 | 3,756 | 3,688 | 3,551 | 3,463 | 3,189 | 3,110 | 2,945 | 2,427 | 2,408 | 2,431 | 2,286 | 2,207 | 2,369 | 2,777 | 2,466 | 2,559 | |
| わたらせ渓谷鐵道 | | | | | 2,885 | 2,918 | 2,899 | 2,855 | 2,803 | 2,666 | 2,501 | 2,384 | 2,184 | 2,025 | 1,896 | 1,890 | 1,655 | 570 | 225 | 148 | 151 | 159 | 137 | 148 | 118 | 132 | 145 | |
| 合計 | 200,066 | 206,559 | 216,189 | 221,605 | 225,058 | 222,463 | 222,370 | 220,008 | 211,926 | 206,238 | 201,142 | 197,173 | 193,208 | 187,545 | 185,784 | 183,118 | 181,962 | 179,830 | 179,060 | 177,679 | 172,362 | 170,459 | 168,703 | 193,419 | 199,033 | 195,826 | 199,177 | |

注)H24からJRの輸送人員は無人駅の利用者数を見込み算出した値である。 注)H19以降の真岡鐵道、H18以降のわたらせ渓谷鐵道は駅別乗車人員の割合から県内の利用者数を見込み算出した値である。

資料：栃木県調べ

3. 鉄道・バスの輸送実績

乗合バス等の輸送人員・系統数

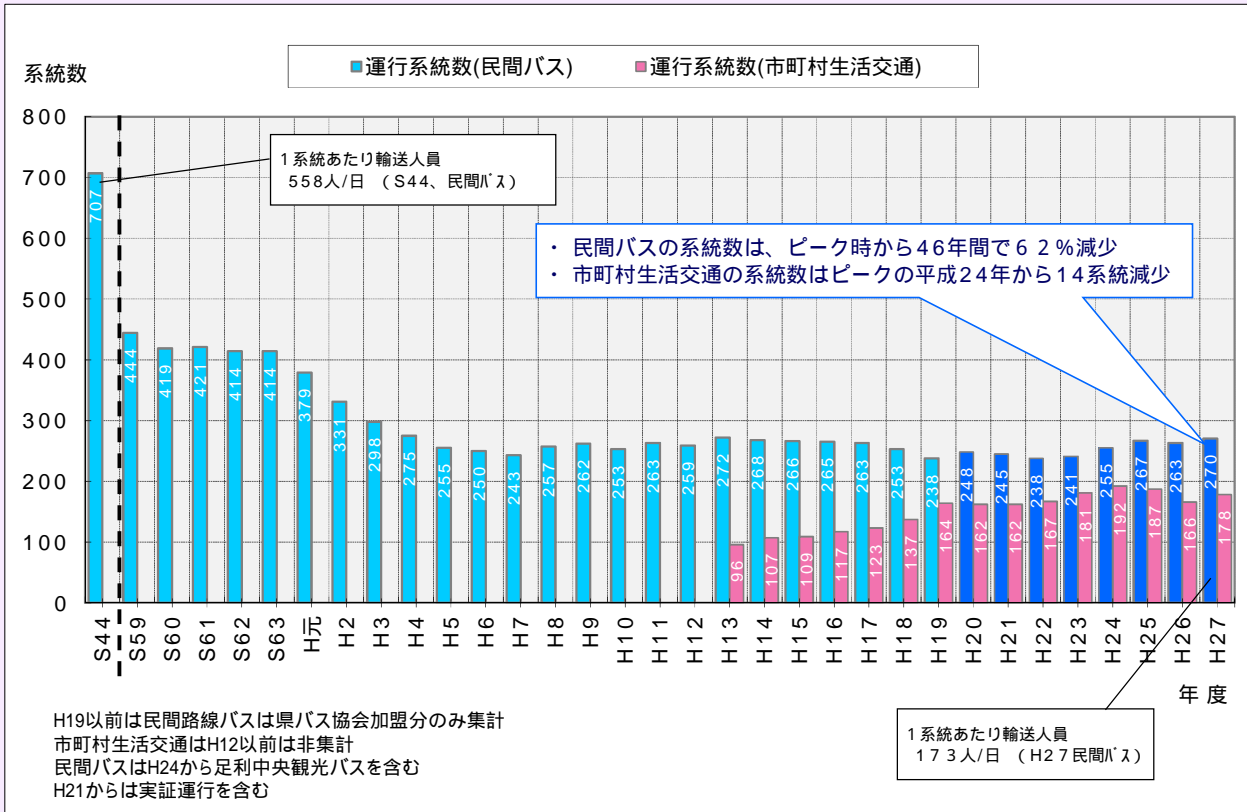
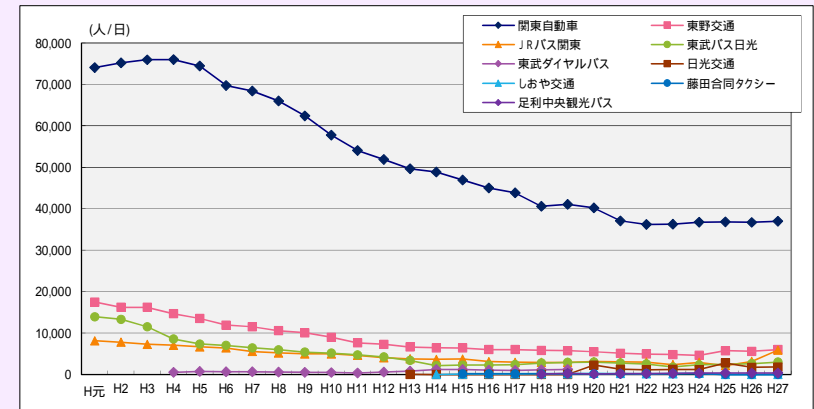


図1 乗合バス等の系統数の推移

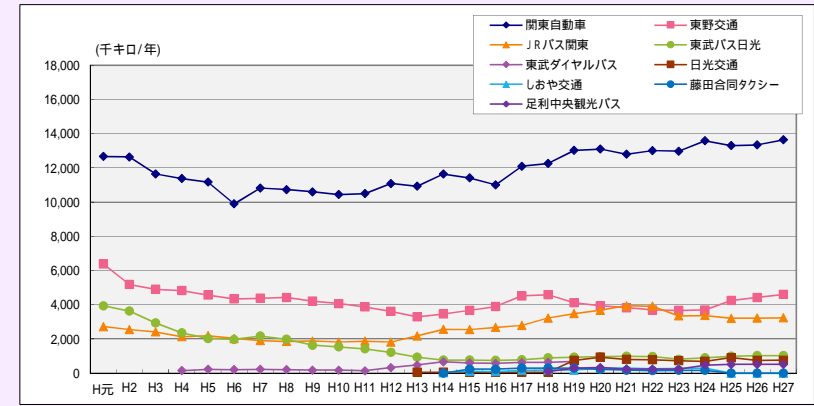
表1 乗合輸送人員・走行キロの推移 (事業者別)

| 項目 | | 単位：輸送人員(人/日)、走行キロ(千キロ/年) | | | | | | | | | | | | | | | | | | | | | | | | | | |
|-----------------|------|--------------------------|---------|---------|---------|---------|--------|--------|--------|--------|--------|--------|--------|--------|--------|--------|--------|--------|--------|--------|--------|--------|--------|--------|--------|--------|--------|--------|
| | | H元 | H2 | H3 | H4 | H5 | H6 | H7 | H8 | H9 | H10 | H11 | H12 | H13 | H14 | H15 | H16 | H17 | H18 | H19 | H20 | H21 | H22 | H23 | H24 | H25 | H26 | H27 |
| 関東自動車 | 輸送人員 | 74,060 | 75,153 | 75,937 | 75,975 | 74,430 | 69,718 | 68,353 | 65,986 | 62,419 | 57,764 | 54,060 | 51,899 | 49,671 | 48,814 | 46,915 | 45,033 | 43,822 | 40,573 | 41,036 | 40,186 | 37,104 | 36,247 | 36,255 | 36,740 | 36,833 | 36,718 | 36,978 |
| | 走行キロ | 12,656 | 12,635 | 11,639 | 11,373 | 11,163 | 9,898 | 10,815 | 10,722 | 10,599 | 10,442 | 10,498 | 11,089 | 10,924 | 11,639 | 11,410 | 11,008 | 12,089 | 12,251 | 13,026 | 13,102 | 12,801 | 13,010 | 12,970 | 13,574 | 13,297 | 13,344 | 13,631 |
| 東野交通 | 輸送人員 | 17,479 | 18,192 | 16,192 | 14,690 | 13,551 | 11,948 | 11,553 | 10,573 | 10,118 | 9,016 | 7,863 | 7,318 | 6,666 | 6,482 | 6,408 | 6,030 | 6,033 | 5,838 | 5,745 | 5,526 | 5,132 | 4,915 | 4,822 | 4,658 | 5,770 | 5,616 | 6,044 |
| | 走行キロ | 6,380 | 5,181 | 4,897 | 4,819 | 4,568 | 4,345 | 4,375 | 4,425 | 4,210 | 4,065 | 3,869 | 3,598 | 3,296 | 3,466 | 3,669 | 3,898 | 4,521 | 4,589 | 4,106 | 3,940 | 3,819 | 3,701 | 3,665 | 3,695 | 4,244 | 4,424 | 4,600 |
| J Rバス関東 | 輸送人員 | 8,118 | 7,784 | 7,307 | 7,066 | 6,682 | 6,438 | 5,553 | 5,214 | 4,975 | 4,995 | 4,663 | 4,090 | 3,800 | 3,693 | 3,737 | 3,134 | 2,967 | 2,942 | 2,953 | 3,115 | 3,090 | 3,005 | 2,400 | 2,923 | 2,151 | 3,151 | 5,907 |
| | 走行キロ | 2,727 | 2,548 | 2,412 | 2,134 | 2,185 | 2,028 | 1,917 | 1,855 | 1,877 | 1,818 | 1,863 | 1,824 | 2,174 | 2,560 | 2,550 | 2,681 | 2,790 | 3,217 | 3,473 | 3,668 | 3,940 | 3,908 | 3,352 | 3,372 | 3,210 | 3,222 | 3,231 |
| 東武バス日光 | 輸送人員 | 13,967 | 13,353 | 11,515 | 8,567 | 7,392 | 7,044 | 6,477 | 6,008 | 5,416 | 5,159 | 4,734 | 4,266 | 3,427 | 2,175 | 2,318 | 2,332 | 2,397 | 2,781 | 2,932 | 3,038 | 2,775 | 2,573 | 1,830 | 2,359 | 2,458 | 2,652 | 3,016 |
| | 走行キロ | 3,941 | 3,630 | 2,932 | 2,349 | 2,032 | 1,967 | 2,167 | 1,982 | 1,631 | 1,529 | 1,425 | 1,221 | 926 | 762 | 769 | 746 | 772 | 891 | 926 | 962 | 986 | 977 | 807 | 891 | 991 | 1,022 | 1,023 |
| 東武ダイヤルバス 注2) | 輸送人員 | | | | 537 | 740 | 688 | 682 | 611 | 540 | 479 | 400 | 600 | 849 | 1,266 | 1,205 | 1,074 | 1,027 | 1,159 | 1,244 | --- | --- | --- | --- | --- | --- | --- | --- |
| | 走行キロ | | | | 157 | 220 | 204 | 223 | 200 | 174 | 174 | 142 | 320 | 478 | 657 | 593 | 564 | 623 | 633 | 689 | --- | --- | --- | --- | --- | --- | --- | --- |
| 日光交通 注2) | 輸送人員 | | | | | | | | | | | | | 47 | 38 | 36 | 33 | 25 | 33 | 33 | 2,296 | 1,326 | 1,156 | 1,244 | 1,200 | 2,797 | 1,737 | 1,827 |
| | 走行キロ | | | | | | | | | | | | | 48 | 45 | 46 | 44 | 54 | 57 | 748 | 943 | 796 | 793 | 731 | 691 | 901 | 744 | 752 |
| しおや交通 | 輸送人員 | | | | | | | | | | | | | 8 | 121 | 145 | 156 | 203 | 197 | 293 | 249 | 153 | 211 | 285 | --- | --- | --- | --- |
| | 走行キロ | | | | | | | | | | | | | 30 | 118 | 89 | 161 | 192 | 179 | 307 | 304 | 256 | 279 | 287 | --- | --- | --- | --- |
| 藤田合同タクシー | 輸送人員 | | | | | | | | | | | | | 0 | 186 | 214 | 225 | 195 | 175 | 159 | 222 | 238 | 244 | 216 | --- | --- | --- | --- |
| | 走行キロ | | | | | | | | | | | | | 6 | 236 | 238 | 300 | 298 | 291 | 224 | 178 | 156 | 164 | 160 | --- | --- | --- | --- |
| 足利中央観光バス | 輸送人員 | | | | | | | | | | | | | | | | | | 126 | 290 | 134 | 263 | 247 | 282 | 370 | 392 | 392 | 408 |
| | 走行キロ | | | | | | | | | | | | | | | | | | 90 | 289 | 321 | 236 | 229 | 467 | 515 | 515 | 516 | 516 |
| 合計 | 輸送人員 | 113,625 | 112,482 | 110,951 | 106,836 | 102,795 | 95,836 | 92,619 | 88,392 | 83,468 | 77,414 | 71,521 | 68,173 | 64,460 | 62,477 | 60,926 | 57,995 | 56,552 | 53,849 | 54,605 | 54,748 | 50,162 | 48,534 | 47,288 | 48,751 | 50,400 | 50,266 | 54,181 |
| | 走行キロ | 25,704 | 23,994 | 21,880 | 20,832 | 20,168 | 18,442 | 19,497 | 19,184 | 18,491 | 18,028 | 17,797 | 18,052 | 17,846 | 19,165 | 19,391 | 19,268 | 21,310 | 22,218 | 23,729 | 23,467 | 23,060 | 23,039 | 22,197 | 23,137 | 23,158 | 23,271 | 23,753 |

注1)輸送人員には市町村バスで4条運行しているものを含む 注2)東武ダイヤルバスは、H20.4.1に日光交通と合併
資料：栃木県調べ



資料：栃木県調べ
図2 乗合バス輸送人員の推移 (事業者別)



資料：栃木県調べ
図3 乗合バス走行キロの推移 (事業者別)

4. バス運行・輸送実績

輸送人員等の推移

- **系統延長**
民間バス：H26から11.6%増加している。
市町バス：H26から7.2%増加している。
- **輸送人員**
民間バス：H26から2.5%増加している。
市町バス：H26から2.3%増加している。

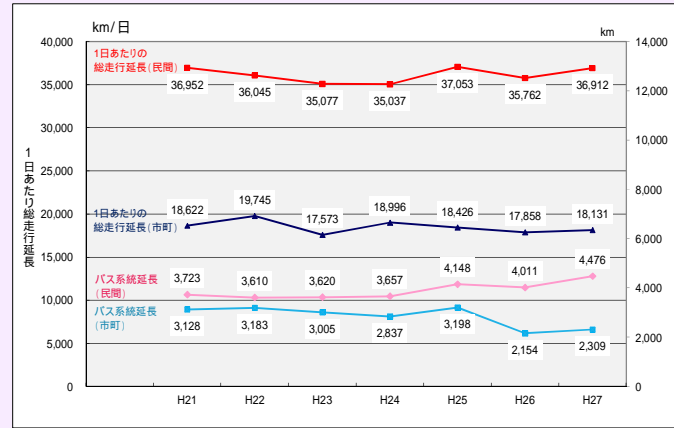


図1 バス系統延長等の推移

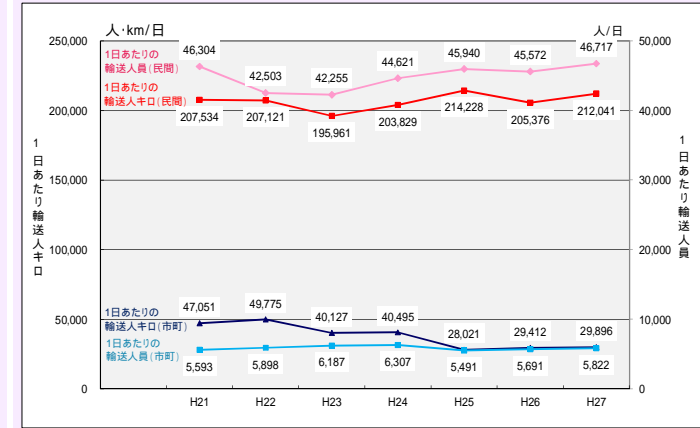


図2 バス輸送人員等の推移

資料：一般乗合旅客自動車運送事業輸送実績報告書（27年度）、平成27年度市町村バス運行実績(市町村照会)

系統延長と平均乗車密度

- 系統延長と採算状況の関連について
採算がとれている系統は、系統延長の短いものに多い。
- 平均乗車密度と採算状況の関連について
採算がとれている系統の多くは平均乗車密度が5人以上のものが多く。

平均乗車密度と走行 1 kmあたり収入

- 民間バスについては、平均乗車密度と収入の相関が強く見られるが、市町村バスでは、平均乗車密度が高いにもかかわらず、収入が少ないなど、利用者数と収入がアンバランスな系統も多く存在する。

栃木県生活バス路線維持費補助金（県単）の平均乗車密度基準（下限値）： 2.0人
 栃木県バス運行対策費補助金（国庫補助）の平均乗車密度基準： 5.0人
 バス運行対策費補助金におけるキロ当たり標準経常費用（H25北関東）： 約286円/km

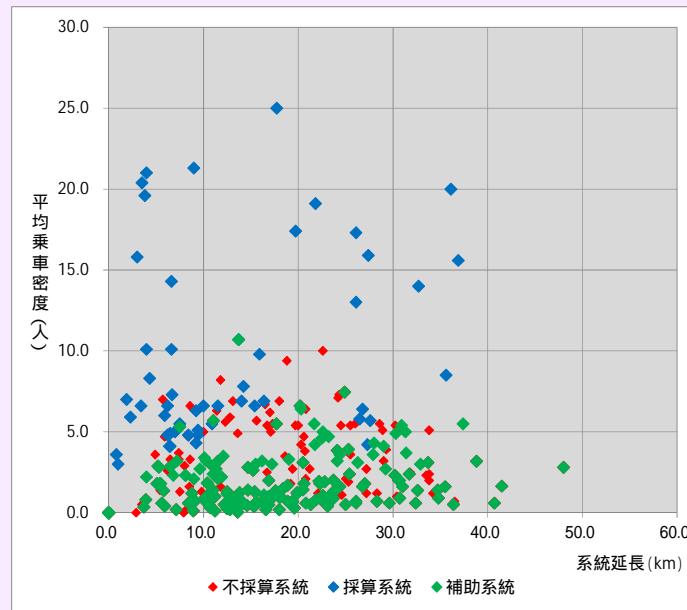


図3 系統延長と乗車密度

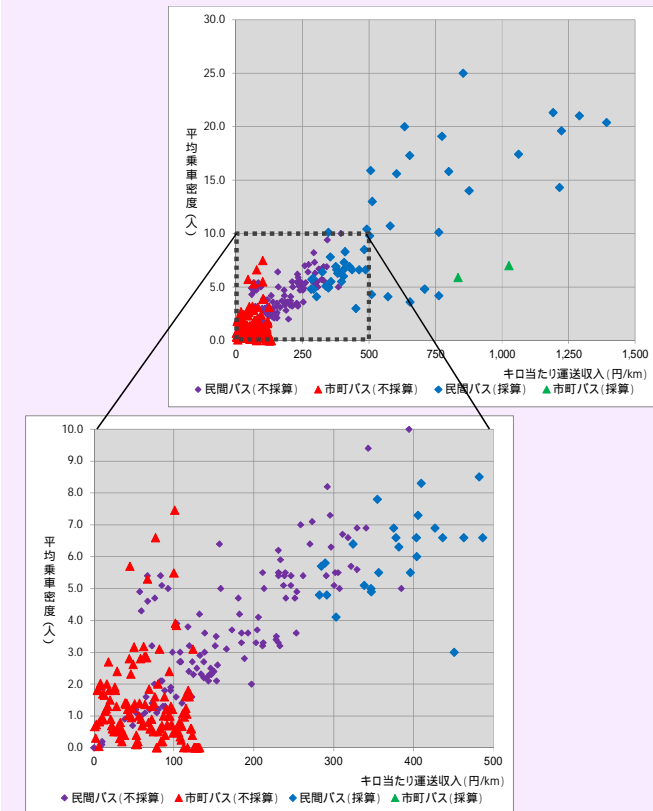


図4 平均乗車密度と走行 1 kmあたり収入

資料：一般乗合旅客自動車運送事業輸送実績報告書（27年度）、平成27年度市町村バス運行実績(市町村照会)

4. バス運行・輸送実績 [系統の特性]

収支率

- 採算が確保されている52路線（約17.1%）は、ほぼ民間バス系統となっている。
- 一方、市町村バスは大部分が不採算となっている。

運行本数と沿線人口（市町村バス）

- 市町村バスでは、沿線人口が 500人 / km（約10人 / ha）を下回るような需要の小さい地域でも運行している。
- また、沿線人口と運行本数が、アンバランスな系統もみられる。

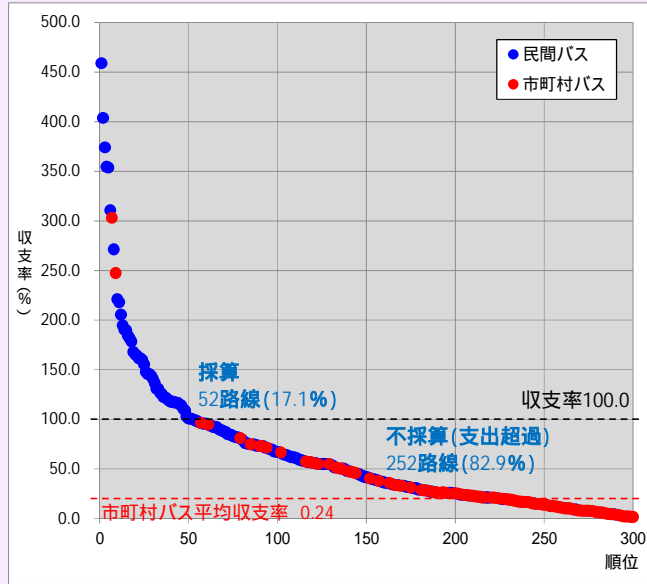


図1 収支率

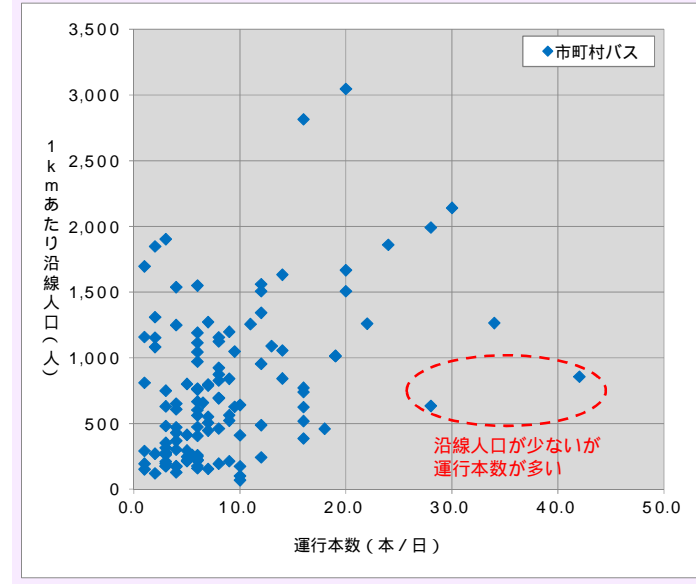


図2 バス運行本数と1kmあたり沿線人口

資料：一般乗合旅客自動車運送事業輸送実績報告書(27年度)、平成27年度市町村バス運行実績(市町村照会)

市町村バス（路線定期運行）と デマンド交通（区域運行）の比較

- 市町村バスとデマンド交通の1本あたり平均公費負担額を比較すると、2.57倍もの開きがある。
- デマンド交通の平均収支率0.14は、例えば1本あたり300円の運賃収入に対し、2,143円の経費が発生していることになる。

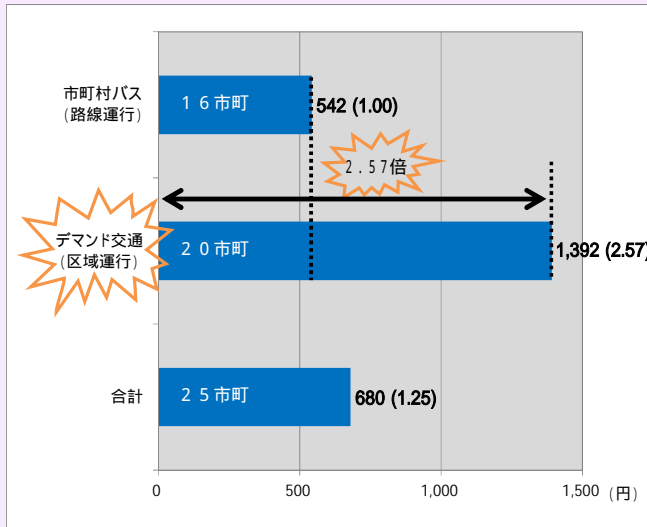


図3 形態別1本利用あたり平均公費負担額

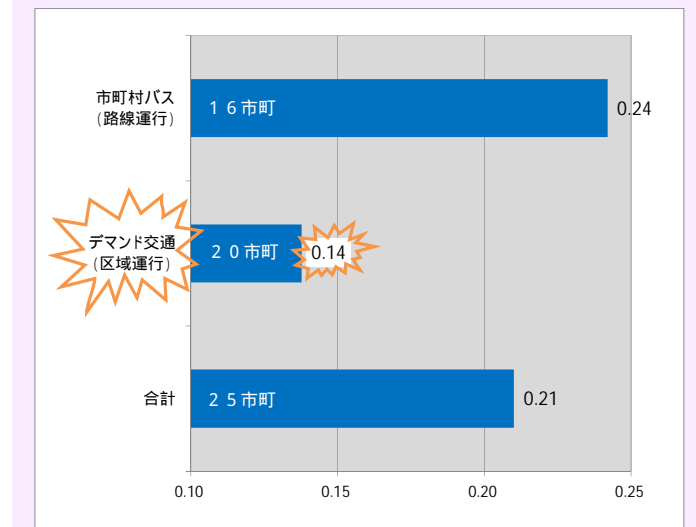


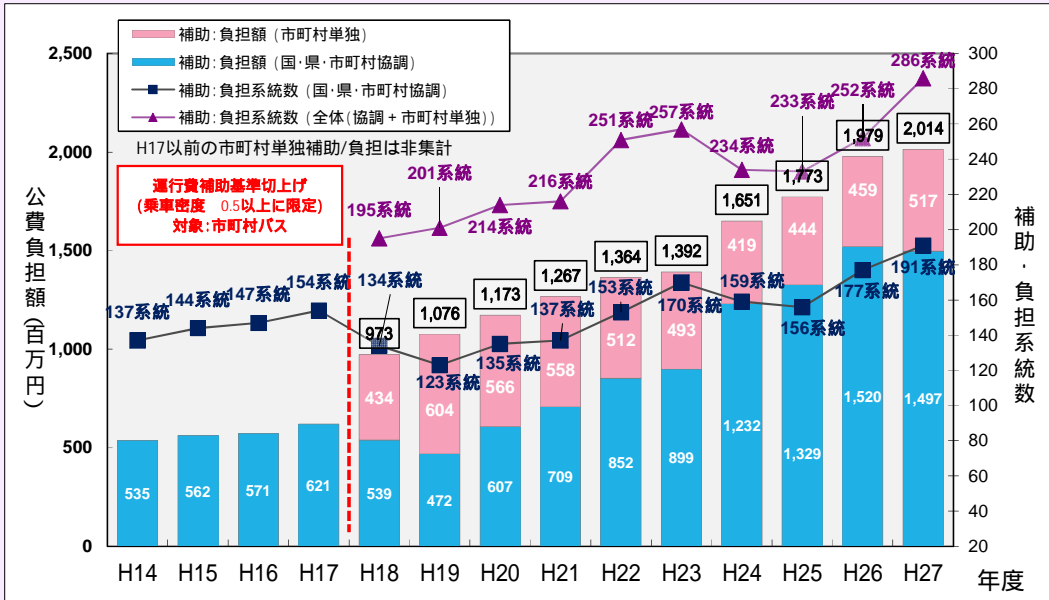
図4 形態別平均収支率

資料：一般乗合旅客自動車運送事業輸送実績報告書(27年度)、平成27年度市町村バス運行実績(市町村照会) 13

5.生活交通運行費補助等の概況

生活交通運行費補助等の推移

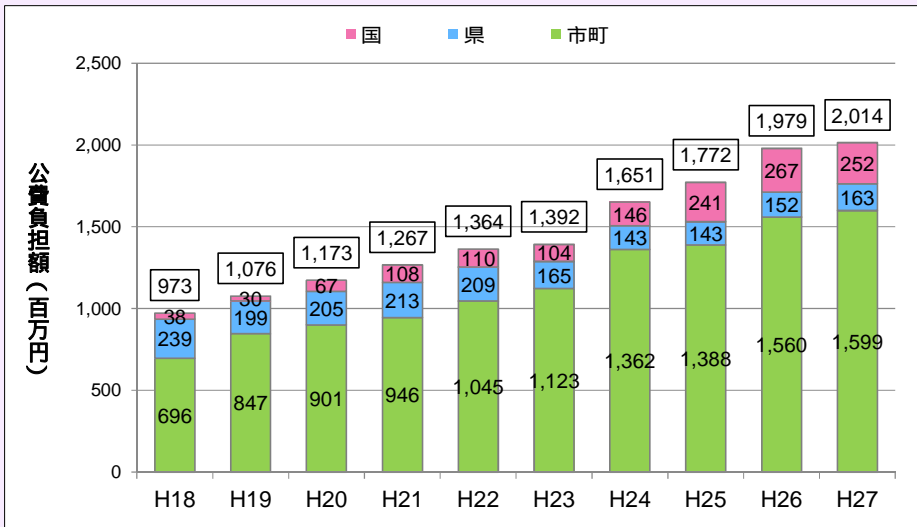
生活交通運行に係る公費負担額・系統数の推移(補助別)



注)系統数は市町村提供データに基づく系統数のため許認可上の数字と異なる。

注)公費負担額は民間路線バスへの補助、市町が運行する生活交通への補助及び運行経費の合計。

生活交通運行に係る公的補助/負担の推移(国・県・市町別)

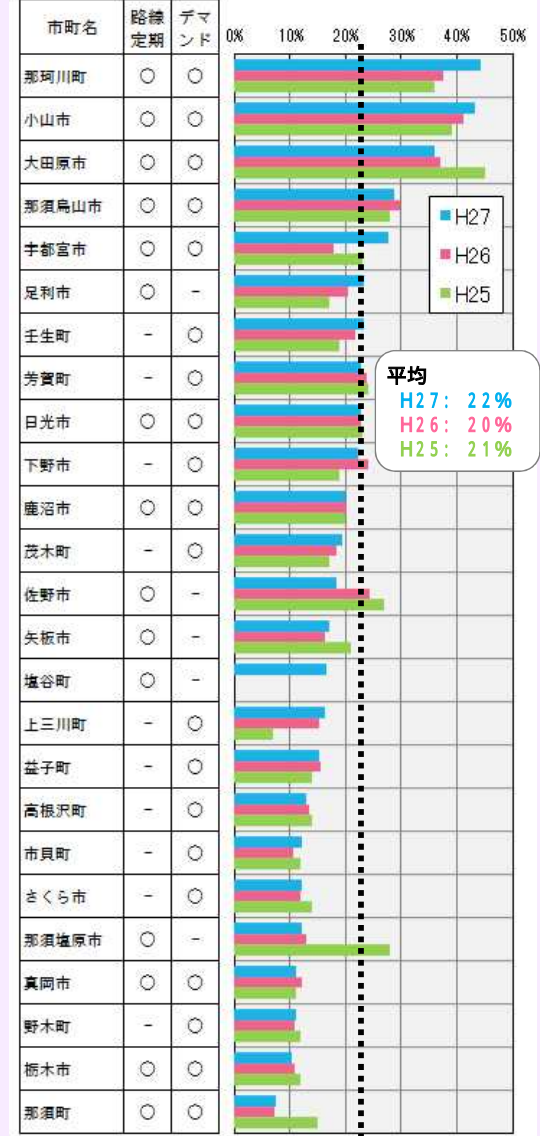


注)公費負担額は民間路線バスへの補助、市町が運行する生活交通への補助及び運行経費の合計。



平均: 683円

図2 1本利用あたり公費負担額(市町村生活交通)



平均: 22%

図3 収支率(市町村生活交通)

「」・「-」: H27における路線バス等(定時定路線)及びデマンド交通の有無

鉄道路線一覧（第三セクター）

| 運行主体 | 路線名 | 駅名 | 隣接駅 | | 上り隣接駅まで | | 下り隣接駅まで | | 運行本数 | | | | | | | | | | 運行時間帯（下り方面） | | | 運行時間帯（上り方面） | | |
|------------|-------------|----------|----------|----------|--------------|-------------|--------------|-------------|--------|----|-----|----|-----|--------|----|-----|----|------|-------------|-------|----------------|-------------|-------|----------------|
| | | | | | 区間距離 (km) | 所要時間 (分) | 区間距離 (km) | 所要時間 (分) | （下り方面） | | | | | （上り方面） | | | | | 始発時刻 | 終発時刻 | 始発 - 終発 時間帯 | 始発時刻 | 終発時刻 | 始発 - 終発 時間帯 |
| | | | 停車 | 終着 | | | | | 始発 | 通過 | 本数計 | 停車 | 終着 | 始発 | 通過 | 本数計 | | | | | | | | |
| | | | 上り側 | 下り側 | 区間距離 (km) | 所要時間 (分) | 区間距離 (km) | 所要時間 (分) | 停車 | 終着 | 始発 | 通過 | 本数計 | 停車 | 終着 | 始発 | 通過 | 本数計 | 始発時刻 | 終発時刻 | 始発 - 終発 時間帯 | 始発時刻 | 終発時刻 | 始発 - 終発 時間帯 |
| 3 真岡鉄道 | 12 真岡鉄道 | 久下田 | ひくち | 寺内 | 1.9 | 3 | 4.1 | 5 | 22 | 0 | 0 | 0 | 22 | 22 | 0 | 0 | 0 | 22 | 6:17 | 22:51 | 16:34 | 5:23 | 22:03 | 16:40 |
| | | 寺内 | 久下田 | 真岡 | 4.1 | 6 | 3.8 | 4 | 22 | 0 | 0 | 0 | 22 | 22 | 0 | 0 | 0 | 22 | 6:22 | 22:56 | 16:34 | 5:17 | 21:58 | 16:41 |
| | | 真岡 | 寺内 | 北真岡 | 3.8 | 4 | 1.6 | 3 | 21 | 1 | 2 | 0 | 24 | 19 | 4 | 3 | 0 | 26 | 5:44 | 21:57 | 16:13 | 5:13 | 21:53 | 16:40 |
| | | 北真岡 | 真岡 | 西田井 | 1.6 | 2 | 3.2 | 5 | 23 | 0 | 0 | 0 | 23 | 23 | 0 | 0 | 0 | 23 | 5:47 | 22:00 | 16:13 | 5:59 | 22:33 | 16:34 |
| | | 西田井 | 北真岡 | 北山 | 3.2 | 4 | 1.7 | 3 | 23 | 0 | 0 | 0 | 23 | 23 | 0 | 0 | 0 | 23 | 5:54 | 22:04 | 16:10 | 5:54 | 22:29 | 16:35 |
| | | 北山 | 西田井 | 益子 | 1.7 | 3 | 2.2 | 4 | 23 | 0 | 0 | 0 | 23 | 23 | 0 | 0 | 0 | 23 | 5:57 | 22:07 | 16:10 | 5:51 | 22:26 | 16:35 |
| | | 益子 | 北山 | 七井 | 2.2 | 3 | 3.3 | 5 | 23 | 0 | 0 | 0 | 23 | 23 | 0 | 0 | 0 | 23 | 6:01 | 22:11 | 16:10 | 5:48 | 22:23 | 16:35 |
| | | 七井 | 益子 | 多田羅 | 3.3 | 4 | 2.8 | 4 | 23 | 0 | 0 | 0 | 23 | 23 | 0 | 0 | 0 | 23 | 6:05 | 22:18 | 16:13 | 5:43 | 22:18 | 16:35 |
| | | 多田羅 | 七井 | 市塙 | 2.8 | 4 | 3.1 | 5 | 23 | 0 | 0 | 0 | 23 | 23 | 0 | 0 | 0 | 23 | 6:09 | 22:22 | 16:13 | 5:39 | 22:14 | 16:35 |
| | | 市塙 | 多田羅 | 笹原田 | 3.1 | 4 | 3.8 | 5 | 23 | 0 | 0 | 0 | 23 | 23 | 0 | 0 | 0 | 23 | 6:14 | 22:26 | 16:12 | 5:35 | 22:10 | 16:35 |
| | | 笹原田 | 市塙 | 天矢場 | 3.8 | 6 | 1.1 | 2 | 23 | 0 | 0 | 0 | 23 | 23 | 0 | 0 | 0 | 23 | 6:19 | 22:32 | 16:13 | 5:29 | 22:04 | 16:35 |
| | | 天矢場 | 笹原田 | 茂木 | 1.1 | 2 | 2.7 | 4 | 23 | 0 | 0 | 0 | 23 | 23 | 0 | 0 | 0 | 23 | 6:21 | 22:34 | 16:13 | 5:27 | 22:02 | 16:35 |
| 茂木 | 天矢場 | - | 2.7 | 5 | - | - | 0 | 23 | 0 | 0 | 23 | 0 | 0 | 23 | 0 | 23 | | | | 5:23 | 21:58 | 16:35 | | |
| 4 野岩鉄道 | 13 会津鬼怒川線 | 新藤原 | - | 龍王峽 | | 2 | 1.7 | 3 | 0 | 0 | 18 | 0 | 18 | 0 | 18 | 0 | 18 | 6:31 | 20:30 | 13:59 | | | | |
| | | 龍王峽 | 新藤原 | 川治温泉 | 1.7 | 4 | 3.1 | 4 | 18 | 0 | 0 | 0 | 18 | 18 | 0 | 0 | 0 | 18 | 6:34 | 20:32 | 13:58 | 6:28 | 21:24 | 14:56 |
| | | 川治温泉 | 龍王峽 | 川治湯元 | 3.1 | 2 | 1.2 | 2 | 18 | 0 | 0 | 0 | 18 | 18 | 0 | 0 | 0 | 18 | 6:38 | 20:36 | 13:58 | 6:24 | 21:20 | 14:56 |
| | | 川治湯元 | 川治温泉 | 湯西川温泉 | 1.2 | 5 | 4.3 | 5 | 18 | 0 | 0 | 0 | 18 | 18 | 0 | 0 | 0 | 18 | 6:40 | 20:39 | 13:59 | 6:22 | 21:18 | 14:56 |
| | | 湯西川温泉 | 川治湯元 | 中三依温泉 | 4.3 | 7 | 6.5 | 7 | 18 | 0 | 0 | 0 | 18 | 18 | 0 | 0 | 0 | 18 | 6:45 | 20:44 | 13:59 | 6:17 | 21:13 | 14:56 |
| | | 中三依温泉 | 湯西川温泉 | 上三依塩原温泉口 | 6.5 | 5 | 4.2 | 5 | 18 | 0 | 0 | 0 | 18 | 18 | 0 | 0 | 0 | 18 | 6:52 | 20:51 | 13:59 | 6:10 | 21:07 | 14:57 |
| | | 上三依塩原温泉口 | 中三依温泉 | 男鹿高原 | 4.2 | 4 | 4.0 | 5 | 18 | 0 | 0 | 0 | 18 | 18 | 0 | 0 | 0 | 18 | 6:56 | 21:02 | 14:06 | 6:05 | 21:02 | 14:57 |
| | | 男鹿高原 | 上三依塩原温泉口 | 会津高原尾瀬口 | 4.0 | 6 | 5.7 | 6 | 15 | 0 | 0 | 3 | 18 | 15 | 0 | 0 | 3 | 18 | 7:01 | 21:06 | 14:05 | 6:01 | 20:58 | 14:57 |
| 5 わたらせ渓谷鉄道 | 14 わたらせ渓谷鉄道 | 原向 | 沢入 | 通洞 | 5.3 | 9 | 3.2 | 6 | 11 | 0 | 0 | 0 | 11 | 11 | 0 | 0 | 0 | 11 | 7:55 | 22:34 | 14:39 | 5:57 | 19:56 | 13:59 |
| | | 通洞 | 原向 | 足尾 | 3.2 | 5 | 0.9 | 2 | 11 | 0 | 0 | 0 | 11 | 11 | 0 | 0 | 0 | 11 | 8:00 | 22:39 | 14:39 | 5:52 | 19:51 | 13:59 |
| | | 足尾 | 通洞 | 間藤 | 0.9 | 2 | 1.3 | 3 | 10 | 1 | 2 | 0 | 13 | 11 | 1 | 0 | 0 | 12 | 5:39 | 21:17 | 15:38 | 5:50 | 19:49 | 13:59 |
| | | 間藤 | 足尾 | - | 1.3 | 2 | - | - | 0 | 12 | 0 | 0 | 12 | 0 | 0 | 12 | 0 | 12 | | | | 5:47 | 21:26 | 15:39 |

平成28年8月の時刻表に基づく。(季節運行等の臨時列車は含まない。)

バス系統一覧（民間バス【路線定期運行】）

1 代表系統は、同一路線として採算計上されている系統の最もキロ程の長いものを代表とした
 2 沿線人口が「-」表示のものは、H28.4.1時点で廃止された系統であり今年度は非算定

| NO | 路線番号 | 代表系統 | | | 系統番号 | 許可規定 | 系統 | | | 系統距離(km) | 最大運賃(円) | 所要時間(分) | 運行本数(本) | 沿線人口 | 通過市町 | 補助状況 | |
|----|-------|----------|---------|---------|----------|------|----------|--------|-----------|----------|---------|---------|---------|--------|--------------|------|---|
| | | 起点 | 主な経過地 | 終点 | | | 起点 | 主な経過地 | 終点 | | | | | | | 国 | 県 |
| 1 | 関東-01 | 宇都宮駅 | 徳次郎 | 日光東照宮 | 関東-01-01 | 4条 | 宇都宮駅西口 | 徳次郎 | 日光東照宮 | 39.0 | 1,290 | 85 | 16.0 | 39,292 | 宇都宮市、日光市 | | |
| 2 | | 宇都宮駅 | 徳次郎 | 日光東照宮 | 関東-01-02 | 4条 | 宇都宮駅西口 | 徳次郎 | 今市車庫 | 31.3 | 1,230 | 65 | 14.0 | 34,941 | 宇都宮市、日光市 | | |
| 3 | 関東-02 | 宇都宮駅 | 徳次郎 | 石那田 | 関東-02-01 | 4条 | 宇都宮駅西口 | 徳次郎 | 石那田 | 17.1 | 790 | 45 | 19.0 | 26,732 | 宇都宮市 | | |
| 4 | | 宇都宮駅 | 徳次郎 | 石那田 | 関東-02-02 | 4条 | 宇都宮駅西口 | 野沢 | 山王団地 | 12.3 | 610 | 35 | 43.0 | 26,226 | 宇都宮市 | | |
| 5 | 関東-03 | 宇都宮駅 | 石那田 | 船生 | 関東-03-00 | 4条 | 宇都宮駅西口 | 石那田 | 船生 | 30.9 | 1,180 | 75 | 18.0 | 28,571 | 宇都宮市、日光市、塩谷町 | | |
| 6 | 関東-04 | 宇都宮駅 | 仁良塚 | ろまんちっく村 | 関東-04-01 | 4条 | 宇都宮駅西口 | 仁良塚 | ろまんちっく村 | 12.9 | 640 | 40 | 20.0 | 27,508 | 宇都宮市 | | |
| 7 | | 宇都宮駅 | 仁良塚 | ろまんちっく村 | 関東-04-02 | 4条 | 宇都宮駅西口 | 陽西中 | ろまんちっく村 | 12.1 | 640 | 34 | 3.0 | 24,167 | 宇都宮市 | | |
| 8 | | 宇都宮駅 | 仁良塚 | ろまんちっく村 | 関東-04-03 | 4条 | 宇都宮駅西口 | 大谷 | 立岩 | 10.0 | 510 | 35 | 8.0 | 22,635 | 宇都宮市 | | |
| 9 | 関東-05 | 宇都宮駅 | 荒針 | 鹿沼営業所 | 関東-05-01 | 4条 | 宇都宮駅西口 | 荒針 | 鹿沼営業所 | 20.1 | 720 | 60 | 2.0 | 32,096 | 宇都宮市、鹿沼市 | | |
| 10 | | 宇都宮駅 | 荒針 | 鹿沼営業所 | 関東-05-02 | 4条 | 宇都宮駅西口 | 長坂 | 鹿沼営業所 | 16.4 | 720 | 55 | 4.0 | 33,058 | 宇都宮市、鹿沼市 | | |
| 11 | 関東-06 | 宇都宮駅 | 免許センター | 榎木車庫前 | 関東-06-01 | 4条 | 宇都宮駅西口 | 上石川 | 榎木車庫前 | 16.7 | 750 | 50 | 7.0 | 20,692 | 宇都宮市、鹿沼市 | | |
| 12 | | 宇都宮駅 | 免許センター | 榎木車庫前 | 関東-06-02 | 4条 | 宇都宮駅西口 | 免許センター | 榎木車庫前 | 21.3 | 750 | 55 | 11.0 | 20,831 | 宇都宮市、鹿沼市 | | |
| 13 | | 宇都宮駅 | 免許センター | 榎木車庫前 | 関東-06-03 | 4条 | 宇都宮駅西口 | 上石川 | 免許センター | 13.7 | 590 | 40 | 11.0 | 19,572 | 宇都宮市、鹿沼市 | | |
| 14 | | 宇都宮駅 | 免許センター | 榎木車庫前 | 関東-06-04 | 4条 | 宇都宮駅西口 | 直通 | 免許センター | 13.6 | 590 | 35 | 1.0 | 19,572 | 宇都宮市、鹿沼市 | | |
| 15 | 関東-07 | 宇都宮駅 | 雀宮 | 石橋駅 | 関東-07-00 | 4条 | 宇都宮駅西口 | 雀宮 | 石橋駅 | 16.0 | 730 | 42 | 7.0 | 31,472 | 宇都宮市、下野市、上三川 | | |
| 16 | 関東-08 | 宇都宮駅 | 文教 | 石橋駅 | 関東-08-00 | 4条 | 宇都宮駅西口 | 文教 | 石橋駅 | 16.7 | 730 | 53 | 1.0 | 37,099 | 宇都宮市、下野市、上三川 | | |
| 17 | 関東-09 | 宇都宮駅 | 帝京大 | ニュー富士見 | 関東-09-01 | 4条 | 宇都宮駅西口 | 帝京大 | ニュー富士見 | 10.0 | 480 | 30 | 26.0 | 15,113 | 宇都宮市 | | |
| 18 | | 宇都宮駅 | 帝京大 | ニュー富士見 | 関東-09-02 | 4条 | 宇都宮駅西口 | 帝京大 | 宇都宮美術館 | 8.3 | 410 | 25 | 41.0 | 13,223 | 宇都宮市 | | |
| 19 | | 宇都宮駅 | 帝京大 | ニュー富士見 | 関東-09-03 | 4条 | 宇都宮駅西口 | 大曾町 | 帝京大学 | 6.7 | 340 | 22 | 33.0 | 12,676 | 宇都宮市 | | |
| 20 | | 宇都宮駅 | 帝京大 | ニュー富士見 | 関東-09-04 | 4条 | 宇都宮駅西口 | 直通 | 帝京大学 | 8.5 | 340 | 20 | 6.0 | 12,676 | 宇都宮市 | | |
| 21 | | 宇都宮駅 | 帝京大 | ニュー富士見 | 関東-09-05 | 4条 | 宇都宮駅西口 | 竹林済生 | 帝京大学 | 7.8 | 340 | 24 | 14.0 | 10,719 | 宇都宮市 | | |
| 22 | | 宇都宮駅 | 帝京大 | ニュー富士見 | 関東-09-06 | 4条 | 宇都宮駅西口 | 竹林 | 済生会病院 | 3.4 | 210 | 13 | 70.0 | 7,696 | 宇都宮市 | | |
| 23 | 関東-10 | 宇都宮駅 | 和尚塚 | 文星女子高校 | 関東-10-01 | 4条 | 宇都宮駅西口 | 伝馬町 | 作新学院前 | 3.8 | 210 | 20 | 1.0 | 13,274 | 宇都宮市 | | |
| 24 | | 宇都宮駅 | 和尚塚 | 文星女子高校 | 関東-10-02 | 4条 | 宇都宮駅西口 | 直通 | 作新学院前 | 3.8 | 210 | 20 | 4.0 | 13,274 | 宇都宮市 | | |
| 25 | | 宇都宮駅 | 和尚塚 | 文星女子高校 | 関東-10-03 | 4条 | 宇都宮駅西口 | 和尚塚 | 文星女子高校前 | 4.3 | 210 | 20 | 6.0 | 13,425 | 宇都宮市 | | |
| 26 | | 宇都宮駅 | 和尚塚 | 文星女子高校 | 関東-10-04 | 4条 | 宇都宮駅西口 | 直通 | 文星女子高校前 | 4.0 | 210 | 20 | 4.0 | 13,425 | 宇都宮市 | | |
| 27 | 関東-11 | 宇都宮駅 | 市内循環 | 宇都宮駅 | 関東-11-01 | 4条 | 宇都宮駅西口 | 市内循環 | 宇都宮駅西口 | 5.9 | 150 | 30 | 32.0 | 12,110 | 宇都宮市 | | |
| 28 | | 宇都宮駅 | 市内循環 | 宇都宮駅 | 関東-11-02 | 4条 | 宇都宮駅西口 | 市役所庁舎 | 宇都宮駅西口 | 5.7 | 150 | | | 12,037 | 宇都宮市 | | |
| 29 | 関東-12 | 宇都宮駅 | 戸祭台循環 | 宇都宮駅 | 関東-12-00 | 4条 | 宇都宮駅西口 | 戸祭台循環 | 宇都宮駅西口 | 11.8 | 210 | 40 | 30.0 | 15,753 | 宇都宮市 | | |
| 30 | 関東-13 | 宇都宮駅 | 市役所循環 | 宇都宮駅 | 関東-13-01 | 4条 | 宇都宮駅西口 | 市役所循環 | 宇都宮駅西口 | 4.7 | 150 | 27 | 1.0 | 14,202 | 宇都宮市 | | |
| 31 | 関東-14 | 宇都宮駅東口 | 宇大右回り | 宇都宮駅東口 | 関東-14-01 | 4条 | 宇都宮駅東口 | 宇大右回り | 宇都宮駅東口 | 9.5 | 150 | 33 | 9.0 | 23,082 | 宇都宮市 | | |
| 32 | | 宇都宮駅東口 | 宇大右回り | 宇都宮駅東口 | 関東-14-02 | 4条 | 宇都宮駅東口 | 宇大左回り | 宇都宮駅東口 | 9.5 | 150 | 33 | 9.0 | 23,082 | 宇都宮市 | | |
| 33 | | 宇都宮駅東口 | 宇大右回り | 宇都宮駅東口 | 関東-14-03 | 4条 | 宇都宮駅東口 | 陽東桜が丘 | ベルモール | 4.3 | 150 | 15 | 48.0 | 13,307 | 宇都宮市 | | |
| 34 | 関東-15 | 宇都宮駅東口 | 平松本町線 | 宇都宮駅東口 | 関東-15-00 | 4条 | 宇都宮駅東口 | 平松本町線 | 宇都宮駅東口 | 5.9 | 210 | 25 | 33.0 | 10,280 | 宇都宮市 | | |
| 35 | 関東-16 | 宇都宮駅 | 桜通り | 砥上車庫 | 関東-16-00 | 4条 | 宇都宮駅西口 | 桜通り | 砥上車庫 | 7.0 | 370 | 26 | 31.0 | 19,147 | 宇都宮市 | | |
| 36 | 関東-17 | 宇都宮駅 | 桜通り | 西川田駅 | 関東-17-01 | 4条 | 宇都宮駅西口 | 桜通り | 鶴田駅 | 6.2 | 210 | 26 | 47.0 | 19,654 | 宇都宮市 | | |
| 37 | | 宇都宮駅 | 桜通り | 西川田駅 | 関東-17-02 | 4条 | 宇都宮駅西口 | 桜通り | 西川田駅 | 9.3 | 420 | 33 | 35.0 | 27,430 | 宇都宮市 | | |
| 38 | | 宇都宮駅 | 桜通り | 西川田駅 | 関東-17-03 | 4条 | 宇都宮駅西口 | 六道 | 鶴田駅 | 5.6 | 210 | 26 | 36.0 | 18,394 | 宇都宮市 | | |
| 39 | | 宇都宮駅 | 桜通り | 西川田駅 | 関東-17-04 | 4条 | 宇都宮駅西口 | 陽西通り | 鶴田駅 | 6.7 | 210 | 29 | 72.0 | 20,812 | 宇都宮市 | | |
| 40 | 関東-18 | 宇都宮駅 | 一条町 | 西川田東 | 関東-18-01 | 4条 | 宇都宮駅西口 | 一条町 | 西川田東(江首島) | 8.7 | 400 | 33 | 31.0 | 27,237 | 宇都宮市 | | |
| 41 | | 宇都宮駅 | 一条町 | 西川田東 | 関東-18-02 | 4条 | 宇都宮駅西口 | 一条町 | 西川田東(江首島) | 9.2 | 400 | 35 | 148.0 | 26,576 | 宇都宮市 | | |
| 42 | 関東-19 | 作新学院前 | 桜通り | 鶴田駅 | 関東-19-01 | 4条 | 作新学院前 | 桜通り | 鶴田駅 | 4.1 | 210 | 15 | 1.0 | 12,442 | 宇都宮市 | | |
| 43 | | 作新学院前 | 桜通り | 鶴田駅 | 関東-19-02 | 4条 | 宇都宮駅西口 | 直通 | 宇短大付属高校前 | 3.5 | 210 | 20 | 3.0 | 12,132 | 宇都宮市 | | |
| 44 | | 作新学院前 | 桜通り | 鶴田駅 | 関東-19-03 | 4条 | 宇都宮駅西口 | 桜通り | 宇短大付属高校前 | 3.5 | 210 | 15 | 3.0 | 12,132 | 宇都宮市 | | |
| 45 | 関東-20 | おもちゃのまち駅 | 助谷入口 | 独協医大病院前 | 関東-20-00 | 4条 | おもちゃのまち駅 | 助谷入口 | 独協医大病院前 | 0.8 | 160 | 3 | 90.0 | 2,277 | 壬生町 | | |
| 46 | 関東-21 | 雀宮駅 | さつき団地 | 西川田駅東口 | 関東-21-00 | 4条 | 雀宮駅 | さつき団地 | 西川田駅東口 | 8.1 | 260 | 28 | 22.0 | 23,080 | 宇都宮市 | | |
| 47 | 関東-22 | 宇都宮駅 | 桜通り | 西の宮団地 | 関東-22-00 | 4条 | 宇都宮駅西口 | 桜通り | 西の宮団地 | 7.1 | 340 | 30 | 12.0 | 20,517 | 宇都宮市 | | |
| 48 | 関東-23 | 宇都宮駅 | 深夜 | 西川田東 | 関東-23-00 | 4条 | 宇都宮駅西口 | 深夜 | 西川田東(江首島) | 9.2 | 800 | 30 | 3.0 | 26,576 | 宇都宮市 | | |
| 49 | 関東-24 | 宇都宮駅 | 旭陵通り | 宇都宮駅 | 関東-24-00 | 4条 | 宇都宮駅西口 | 旭陵通り | 宇都宮駅西口 | 15.9 | 730 | 55 | 19.0 | 37,099 | 宇都宮市 | | |
| 50 | 関東-27 | 駒生営業所 | 健康の森・田原 | 玉生車庫 | 関東-27-01 | 4条 | 駒生営業所 | 田原 | 玉生車庫 | 34.5 | 1,230 | 85 | 14.0 | 32,814 | 宇都宮市、塩谷町 | | |

資料：一般乗合旅客自動車運送事業輸送実績報告書(27年度)、平成27年度市町村バス運行実績(市町村照会)

バス系統一覧（民間バス【路線定期運行】）

1 代表系統は、同一路線として採算計上されている系統の最もキロ程の長いものを代表とした
 2 沿線人口が「-」表示のものは、H28.4.1時点で廃止された系統であり今年度は非算定

| NO | 路線番号 | 代表系統 | | | 系統番号 | 許可規定 | 系統 | | | 系統距離(km) | 最大運賃(円) | 所要時間(分) | 運行本数(本) | 沿線人口 | 通過市町 | 補助状況 | |
|-----|-------|--------|-----------|-------------|----------|------|-----------|--------------|-----------|----------|---------|---------|---------|--------|-------------|------|---|
| | | 起点 | 主な経過地 | 終点 | | | 起点 | 主な経過地 | 終点 | | | | | | | 国 | 県 |
| 251 | 東武-01 | 日光駅 | 光徳温泉 | 湯元温泉 | 東武-01-01 | 4条 | 日光駅 | 中禅寺温泉 | 湯元温泉 | 32.6 | 1,700 | 45 | 10.0 | 5,905 | 日光市 | | |
| 252 | | 日光駅 | 光徳温泉 | 湯元温泉 | 東武-01-03 | 4条 | 日光駅 | 光徳温泉 | 湯元温泉 | 36.0 | 1,700 | 45 | 14.0 | 5,907 | 日光市 | | |
| 253 | | 日光駅 | 光徳温泉 | 湯元温泉 | 東武-01-05 | 4条 | 日光駅 | 西参道 | 中禅寺温泉 | 19.6 | 1,150 | 45 | 9.0 | 5,435 | 日光市 | | |
| 254 | | 日光駅 | 光徳温泉 | 湯元温泉 | 東武-01-07 | 4条 | 日光駅 | 明智平ロープウェイ | 湯元温泉 | 36.1 | 1,700 | 45 | 12.0 | 5,905 | 日光市 | | |
| 255 | 東武-02 | 日光駅 | やしおの湯 | 奥細尾 | 東武-02-01 | 4条 | 日光駅 | | 西参道 | 2.6 | 310 | 10 | 2.0 | 2,529 | 日光市 | | |
| 256 | | 日光駅 | やしおの湯 | 奥細尾 | 東武-02-02 | 4条 | 日光駅 | 西参道 | 奥細尾 | 8.4 | 620 | 23 | 11.0 | 5,450 | 日光市 | | |
| 257 | | 日光駅 | やしおの湯 | 奥細尾 | 東武-02-03 | 4条 | 日光駅 | 西参道 | 清滝 | 6.6 | 470 | 19 | 4.0 | 4,828 | 日光市 | | |
| 258 | | 日光駅 | やしおの湯 | 奥細尾 | 東武-02-04 | 4条 | 日光駅 | やしおの湯 | 奥細尾 | 10.6 | 620 | 30 | 12.0 | 5,453 | 日光市 | | |
| 259 | 東武-03 | 日光駅 | 西参道 | やしおの湯 | 東武-03-00 | 4条 | 日光駅 | 西参道 | やしおの湯 | 6.9 | 470 | 21 | 2.0 | - | 日光市 | | |
| 260 | 東武-04 | 中禅寺温泉 | | 半月山 | 東武-04-00 | 4条 | 中禅寺温泉 | | 半月山 | 8.6 | 520 | 20 | 15.0 | 244 | 日光市 | | |
| 261 | 東武-05 | 日光駅 | | 大笹牧場 | 東武-05-01 | 4条 | 日光駅 | 日光霧降スケートセンター | 霧降の滝 | 6.0 | 330 | 18 | 18.0 | 1,821 | 日光市 | | |
| 262 | | 日光駅 | | 大笹牧場 | 東武-05-02 | 4条 | 日光駅 | | 大笹牧場 | 20.0 | 1,050 | 48 | 10.0 | 1,523 | 日光市 | | |
| 263 | 東武-06 | 日光駅 | | 霧降高原 | 東武-06-00 | 4条 | 日光駅 | | 霧降高原 | 11.4 | 720 | 28 | 12.0 | 1,509 | 日光市 | | |
| 264 | 東武-07 | 日光駅 | 明智平ロープウェイ | 中禅寺温泉 | 東武-07-00 | 4条 | 日光駅 | 明智平ロープウェイ | 中禅寺温泉 | 19.7 | 1,150 | 45 | 5.0 | 5,903 | 日光市 | | |
| 265 | 東武-08 | 日光駅 | 大猷院二荒山神社前 | 日光駅 | 東武-08-00 | 4条 | 日光駅 | 大猷院二荒山神社前 | 日光駅 | 6.8 | 310 | 30 | 36.0 | 2,405 | 日光市 | | |
| 266 | 東武-09 | 東武日光駅 | 大猷院二荒山神社前 | 日光駅 | 東武-09-00 | 4条 | 東武日光駅 | 大猷院二荒山神社前 | 日光駅 | 6.6 | 310 | 27 | 2.0 | 2,534 | 日光市 | | |
| 267 | 東武-10 | 鬼怒川温泉駅 | 中禅寺金谷ホテル前 | 鬼怒川温泉駅 | 東武-10-00 | 4条 | 鬼怒川温泉駅 | 中禅寺金谷ホテル前 | 鬼怒川温泉駅 | 84.5 | 3,480 | 35 | 1.0 | 16,870 | 日光市 | | |
| 268 | 足観-06 | 東武足利市駅 | 緑町 | 足利赤十字病院 | 足観-06-00 | 4条 | 東武足利市駅 | 緑町 | 足利赤十字病院 | 3.2 | 200 | 10 | 9.0 | 4,222 | 足利市 | | |
| 269 | 足観-07 | 東武足利市駅 | 足利赤十字病院 | JR山前駅 | 足観-07-00 | 4条 | 東武足利市駅 | 足利赤十字病院 | JR山前駅 | 4.8 | 200 | 15 | 13.0 | 6,575 | 足利市 | | |
| 270 | 足観-08 | 足利五十別町 | 佐野市 | 栃木県運転免許センター | 足観-08-00 | 4条 | 足利中央観光バス前 | JR佐野駅西側 | 栃木県免許センター | 67.1 | 1,100 | 95 | 3.0 | 36,534 | 足利市、佐野市、鹿沼市 | | |

資料：一般乗合旅客自動車運送事業輸送実績報告書(27年度)、平成27年度市町村バス運行実績(市町村照会)

バス系統一覧（市町村バス【路線定期運行】）

1 代表系統は、同一路線として採算計上されている系統の最もキロ程の長いものを代表とした
 2 SQ112～119は路線型不定期運行のため、区域人口は非算定

| NO | 路線番号 | 代表系統 | | | 系統番号 | 許可規定 | 系統 | | | 系統距離 (km) | 最大運賃 (円) | 所要時間 (分) | 運行回数 (回) | 沿線人口 | 補助状況 | |
|-----|---------|-------------|-------------------|-------------|------------|------|-------------|-------------------|-------------|-----------|----------|----------|----------|--------|------|---|
| | | 起点 | 主な経過地 | 終点 | | | 起点 | 主な経過地 | 終点 | | | | | | 国 | 県 |
| 51 | 鹿沼-13 | JR鹿沼駅 | 粟野第一小 | 上五月 | 鹿沼-13-00 | 4条 | JR鹿沼駅 | 粟野第一小 | 上五月 | 32.6 | 500 | 80 | 4.0 | 15,342 | | |
| 52 | 日光-01 | 日光市役所前 | 清住町 | 穴沢 | 日光-01-00 | 4条 | 日光市役所前 | 清住町 | 穴沢 | 8.9 | 430 | 28 | 6.0 | 6,813 | | |
| 53 | 日光-02 | 今市車庫 | 大沢地区センター | JR下野大沢駅 | 日光-02-00 | 4条 | 今市車庫 | 大沢地区センター | JR下野大沢駅 | 15.4 | 500 | 38 | 16.0 | 11,880 | | |
| 54 | 日光-03 | 日光市役所前 | 芹沼本田 | 大渡 | 日光-03-00 | 4条 | 日光市役所前 | 芹沼本田 | 大渡 | 11.2 | 530 | 34 | 8.0 | 7,778 | | |
| 55 | 日光-04 | 日光市役所前 | 荆沢 | 温泉保養センター | 日光-04-00 | 4条 | 日光市役所前 | 荆沢 | 温泉保養センター | 18.0 | 620 | 48 | 9.0 | 10,118 | | |
| 56 | 日光-05 | 今市車庫 | 大室 | 下小林 | 日光-05-00 | 4条 | 今市車庫 | 大室 | 下小林 | 16.9 | 760 | 38 | 16.0 | 10,556 | | |
| 57 | 日光-06 | 第三小学校前 | 七本桜 | 今市中学校前 | 日光-06-00 | 4条 | 第三小学校前 | 七本桜 | 今市中学校前 | 2.3 | 190 | 10 | 3.0 | 4,375 | | |
| 58 | 日光-07 | 第三小学校前 | 七本桜 | 市営住宅前 | 日光-07-00 | 4条 | 第三小学校前 | 七本桜 | 市営住宅前 | 1.9 | 190 | 8 | 2.0 | 3,510 | | |
| 59 | 日光-08 | JR日光駅 | 今市特別支援学校 | 下今市駅 | 日光-08-00 | 4条 | JR日光駅 | 今市特別支援学校 | 東武下今市駅 | 11.0 | 580 | 30 | 14.0 | 9,265 | | |
| 60 | 日光-09 | 鬼怒川温泉駅 | 川治温泉 | 女夫測 | 日光-09-00 | 4条 | 鬼怒川温泉駅 | 川治温泉 | 女夫測 | 48.0 | 1540 | 95 | 10.0 | 3,284 | | |
| 61 | 日光-10 | 双愛病院 | 田元・赤倉・遠上 | JR日光駅 | 日光-10-00 | 79条 | 双愛病院 | 田元・赤倉・遠上 | JR日光駅 | 30.7 | 1230 | 58 | 12.0 | 7,442 | | |
| 62 | 日光-11 | 双愛病院 | 田元 | 赤倉 | 日光-11-00 | 79条 | 双愛病院 | 田元 | 赤倉 | 8.7 | 340 | 23 | 8.0 | 1,685 | | |
| 63 | 日光-12 | 双愛病院 | 田元 | 遠上回転所 | 日光-12-00 | 79条 | 双愛病院 | 田元 | 遠上回転所 | 10.2 | 560 | 22 | 4.0 | 1,789 | | |
| 64 | 小山-01 | 小山駅西口 | 桑公民館 | 小金井駅西口 | 小山-01-00 | 4条 | 小山駅西口 | 桑公民館 | 小金井駅西口 | 11.5 | 200 | 31 | 20.0 | 17,320 | | |
| 65 | 小山-02 | 小山駅西口 | 小山総合公園 | 間々田駅西口 | 小山-02-00 | 4条 | 小山駅西口 | 小山総合公園 | 間々田駅西口 | 11.0 | 200 | 35 | 20.0 | 18,335 | | |
| 66 | 小山-03 | 小山市民病院 | 小山市民病院 | 小山駅東口 | 小山-03-00 | 4条 | 小山駅西口 | 小山市民病院 | 小山駅東口 | 5.8 | 200 | 30 | 24.0 | 10,782 | | |
| 67 | 小山-04 | イオンモール小山前 | つむぎの郷 | 東光高岳北 | 小山-04-00 | 4条 | 小山駅東口 | イオンモール小山前 | 東光高岳北 | 5.2 | 200 | 20 | 30.0 | 11,130 | | |
| 68 | 小山-05 | イオンモール小山前 | ジャスコ前 | 高専正門 | 小山-05-00 | 4条 | 小山駅東口 | イオンモール小山前 | 高専正門 | 6.5 | 200 | 25 | 28.0 | 12,948 | | |
| 69 | 小山-06 | 小山駅東口 | 小山整形外科内科 | 大谷公民館 | 小山-06-00 | 4条 | 小山駅東口 | 小山整形外科内科 | 大谷公民館 | 7.5 | 200 | 16 | 16.0 | 21,108 | | |
| 70 | 小山-07 | 小山駅東口 | ヤオハン南 | たいらや前 | 小山-07-00 | 4条 | 小山駅東口 | ヤオハン南 | たいらや前 | 3.9 | 200 | 21 | 20.0 | 11,881 | | |
| 71 | 小山-08 | 間々田駅東口 | 光南病院 | 間々田駅西口 | 小山-08-00 | 4条 | 間々田駅東口 | 光南病院 | 間々田駅西口 | 10.4 | 200 | 25 | 34.0 | 13,143 | | |
| 72 | 小山-09 | 小山駅西口 | 豊田公民館 | 思川駅 | 小山-09-00 | 4条 | 小山駅西口 | 豊田公民館 | 思川駅 | 8.4 | 200 | 25 | 16.0 | 6,210 | | |
| 73 | 小山-10 | 小山駅西口 | JA穂積支店前 | 道の駅思川 | 小山-10-00 | 4条 | 小山駅西口 | JA穂積支店前 | 道の駅思川 | 5.6 | 200 | 15 | 19.0 | 5,683 | | |
| 74 | 真岡-01 | 真岡駅西口 | 真岡市役所 | 真岡駅西口 | 真岡-01-00 | 4条 | 真岡駅西口 | 真岡市役所 | 真岡駅西口 | 17.2 | 100 | 52 | 12.0 | 23,096 | | |
| 75 | 真岡-02 | 真岡駅西口 | 真岡市役所 | 真岡駅西口 | 真岡-02-00 | 4条 | 真岡駅西口 | 真岡市役所 | 真岡駅西口 | 23.7 | 100 | 74 | 4.0 | 29,592 | | |
| 76 | 大田原-01 | ふれあいの丘 | 福原・親園・元町 | 那須赤十字病院 | 大田原-01-00 | 79条 | ふれあいの丘 | 福原・親園・元町 | 那須赤十字病院 | 25.0 | 200 | 45 | 10.0 | 10,273 | | |
| 77 | 大田原-02 | 大田原市役所 | 小滝・羽田・寒井・練貴 | 大田原市役所 | 大田原-02-00 | 79条 | 大田原市役所 | 小滝・羽田・寒井・練貴 | 大田原市役所 | 34.7 | 200 | 73 | 6.0 | 7,720 | | |
| 78 | 大田原-03 | 那須赤十字病院 | 加治屋・薄葉・野崎・上石上 | 大田原市役所 | 大田原-03-00 | 79条 | 那須赤十字病院 | 加治屋・薄葉・野崎・上石上 | 大田原市役所 | 35.5 | 200 | 86 | 6.0 | 19,893 | | |
| 79 | 大田原-04 | 那須塩原駅 | 今泉・市役所・若草 | 国際医療福祉大学 | 大田原-04-00 | 79条 | 那須塩原駅 | 今泉・市役所・若草 | 国際医療福祉大学 | 20.2 | 200 | 45 | 28.0 | 12,794 | | |
| 80 | 大田原-05 | 大田原市役所 | 美原・中田原・本町・西那須野駅 | 西那須野 | 大田原-05-00 | 79条 | 大田原市役所 | 美原・中田原・本町・西那須野駅 | 西那須野 | 16.9 | 200 | 45 | 42.0 | 14,465 | | |
| 81 | 大田原-06 | 道の駅那須与一の郷 | 大学・市野沢・東小屋 | 那須塩原駅 | 大田原-06-00 | 79条 | 道の駅那須与一の郷 | 大学・市野沢・東小屋 | 那須塩原駅 | 12.2 | 200 | 25 | 3.0 | 3,827 | | |
| 82 | 大田原-07 | 雲巖寺前 | 黒羽高校・黒羽 | 那須塩原駅 | 大田原-07-00 | 79条 | 雲巖寺前 | 黒羽高校・黒羽 | 那須塩原駅 | 33.7 | 200 | 61 | 9.0 | 7,164 | | |
| 83 | 大田原-08 | 黒羽 | 黒羽支所・雲巖寺 | 石畑 | 大田原-08-00 | 79条 | 黒羽 | 黒羽支所・雲巖寺 | 石畑 | 26.1 | 200 | 42 | 4.0 | 3,357 | | |
| 84 | 大田原-09 | 黒羽 | やすらぎの湯 | なががわ水遊園 | 大田原-09-00 | 79条 | 黒羽 | やすらぎの湯 | なががわ水遊園 | 16.6 | 200 | 30 | 10.0 | 2,895 | | |
| 85 | 大田原-10 | やすらぎの湯 | 蛭田・宇田川・美原 | 那須赤十字病院 | 大田原-10-00 | 79条 | やすらぎの湯 | 蛭田・宇田川・美原 | 那須赤十字病院 | 19.4 | 200 | 45 | 10.0 | 12,426 | | |
| 86 | 大田原-11 | ふれあいの丘 | 佐久山・平沢・薄葉 | 野崎駅 | 大田原-11-00 | 79条 | ふれあいの丘 | 佐久山・平沢・薄葉 | 野崎駅 | 12.8 | 200 | 24 | 6.0 | 3,303 | | |
| 87 | 矢板-01 | 矢板駅 | 郷土資料館 | 矢板駅 | 矢板-01-00 | 79条 | 矢板駅 | 郷土資料館 | 矢板駅 | 23.4 | 300 | 45 | 5.0 | 5,072 | | |
| 88 | 矢板-02 | 矢板駅 | 荒井家住宅前 | 矢板駅 | 矢板-02-00 | 79条 | 矢板駅 | 荒井家住宅 | 矢板駅 | 26.8 | 300 | 52 | 3.0 | 5,597 | | |
| 89 | 矢板-03 | 矢板駅 | 道の駅やいた | 矢板駅 | 矢板-03-00 | 79条 | 矢板駅 | 道の駅やいた | 矢板駅 | 5.9 | 300 | 18 | 6.0 | 2,395 | | |
| 90 | 矢板-04 | 片岡駅 | 境林 | 矢板駅 | 矢板-04-00 | 79条 | 片岡駅 | 境林 | 矢板駅 | 8.8 | 300 | 20 | 3.0 | 4,233 | | |
| 91 | 矢板-05 | 矢板駅 | 高塩 | 片岡駅 | 矢板-05-00 | 79条 | 矢板駅 | 高塩 | 片岡駅 | 18.9 | 300 | 41 | 3.0 | 5,119 | | |
| 92 | 矢板-06 | 片岡駅 | コリーナ矢板 | 片岡駅 | 矢板-06-00 | 79条 | 片岡駅 | コリーナ矢板 | 片岡駅 | 13.8 | 300 | 23 | 4.0 | 2,362 | | |
| 93 | 矢板-07 | 片岡駅 | 安沢小 | 矢板駅 | 矢板-07-00 | 79条 | 片岡駅 | 安沢小 | 矢板駅 | 13.5 | 300 | 29 | 6.0 | 8,123 | | |
| 94 | 矢板-08 | 矢板駅 | 沢 | 矢板駅 | 矢板-08-00 | 79条 | 矢板駅 | 沢 | 矢板駅 | 25.4 | 300 | 53 | 3.0 | 8,952 | | |
| 95 | 矢板-09 | 矢板駅 | 塩田 | 矢板駅 | 矢板-09-00 | 79条 | 矢板駅 | 塩田 | 矢板駅 | 18.1 | 300 | 36 | 3.0 | 4,735 | | |
| 96 | 矢板-10 | 矢板駅 | 木幡 | 矢板駅 | 矢板-10-00 | 79条 | 矢板駅 | 木幡 | 矢板駅 | 12.5 | 300 | 33 | 7.0 | 6,313 | | |
| 97 | 那須塩原-01 | 上塩原 | 紅葉橋・夕の原・塩原支所 | 塩原温泉バスターミナル | 那須塩原-01-00 | 4条 | 上塩原 | 紅葉橋・夕の原・塩原支所 | 塩原温泉バスターミナル | 13.1 | 200 | 35 | 1.0 | 1,981 | | |
| 98 | 那須塩原-02 | 塩原温泉バスターミナル | 塩原畑下・夕の原・塩原支所・上塩原 | 上三依塩原温泉口駅 | 那須塩原-02-00 | 4条 | 塩原温泉バスターミナル | 塩原畑下・夕の原・塩原支所・上塩原 | 上三依塩原温泉口駅 | 19.9 | 200 | 47 | 10.0 | 2,010 | | |
| 99 | 那須塩原-03 | 上三衣塩原温泉口駅 | 塩原温泉バスターミナル・塩原支所 | 夕の原 | 那須塩原-03-00 | 4条 | 上三衣塩原温泉口駅 | 塩原温泉バスターミナル・塩原支所 | 夕の原 | 14.6 | 200 | 33 | 2.0 | 1,752 | | |
| 100 | 那須塩原-04 | 西那須野駅 | 井口北・那須塩原駅 | 黒磯南高校前 | 那須塩原-04-00 | 4条 | 西那須野駅 | 井口北・那須塩原駅 | 黒磯南高校前 | 17.7 | 200 | 38 | 3.0 | 13,270 | | |

資料：平成27年度市町村バス運行実績(市町村照会)

バス系統一覧（市町村バス【路線定期運行】）

1 代表系統は、同一路線として採算計上されている系統の最もキロ程の長いものを代表とした
 2 SQ112～119は路線型不定期運行のため、区域人口は非算定

| NO | 路線番号 | 代表系統 | | | 系統番号 | 許可規定 | 系統 | | | 系統距離 (km) | 最大運賃 (円) | 所要時間 (分) | 運行回数 (回) | 沿線人口 | | 補助状況 | |
|-----|---------|-----------|------------------------|-----------|------------|------|-----------|------------------------|-----------|-----------|----------|----------|----------|--------|---|------|--|
| | | 起点 | 主な経過地 | 終点 | | | 起点 | 主な経過地 | 終点 | | | | | 国 | 県 | | |
| 101 | 那須塩原-05 | 西那須野駅 | 井口北・那須塩原駅・黒磯南高校前・市役所 | 黒磯駅 | 那須塩原-05-00 | 4条 | 西那須野駅 | 井口北・那須塩原駅・黒磯南高校前・市役所 | 黒磯駅 | 24.9 | 200 | 61 | 1.0 | 20,151 | | | |
| 102 | 那須塩原-06 | 西那須野駅 | イオンタウン那須塩原店・黒磯南高校前・市役所 | 黒磯駅 | 那須塩原-06-00 | 4条 | 西那須野駅 | イオンタウン那須塩原店・黒磯南高校前・市役所 | 黒磯駅 | 25.3 | 200 | 65 | 7.0 | 20,184 | | | |
| 103 | 那須塩原-07 | 西那須野駅 | イオンタウン那須塩原店・那須塩原駅・市役所 | 黒磯駅 | 那須塩原-07-00 | 4条 | 西那須野駅 | イオンタウン那須塩原店・那須塩原駅・市役所 | 黒磯駅 | 24.1 | 200 | 61 | 8.0 | 19,906 | | | |
| 104 | 那須塩原-08 | 西那須野駅西口 | 西那須野庁舎・健康長寿センター | 西那須野駅東口 | 那須塩原-08-00 | 4条 | 西那須野駅西口 | 西那須野庁舎・健康長寿センター | 西那須野駅東口 | 16.9 | 200 | 47 | 8.0 | 18,991 | | | |
| 105 | 那須塩原-09 | 西那須野駅西口 | 国際医療福祉大学病院前 | 西那須野駅東口 | 那須塩原-09-00 | 4条 | 西那須野駅西口 | 国際医療福祉大学病院前 | 西那須野駅東口 | 19.4 | 200 | 43 | 8.0 | 13,406 | | | |
| 106 | 那須塩原-10 | 黒磯駅 | 市役所 | 那須脳神経外科病院 | 那須塩原-10-00 | 4条 | 黒磯駅 | 市役所 | 那須脳神経外科病院 | 10.6 | 200 | 23 | 3.0 | 6,672 | | | |
| 107 | 那須塩原-11 | 黒磯駅 | 市役所・ビバモール前 | 那須脳神経外科病院 | 那須塩原-11-00 | 4条 | 黒磯駅 | 市役所・ビバモール前 | 那須脳神経外科病院 | 13.8 | 200 | 29 | 9.0 | 7,191 | | | |
| 108 | 那須塩原-12 | 黒磯駅 | 菅間記念病院 | 黒磯駅 | 那須塩原-12-00 | 4条 | 黒磯駅 | 菅間記念病院 | 黒磯駅 | 3.7 | 200 | 17 | 7.0 | 4,705 | | | |
| 109 | 那須塩原-13 | 黒磯駅 | 松浦町 | 黒磯駅 | 那須塩原-13-00 | 4条 | 黒磯駅 | 松浦町 | 黒磯駅 | 12.5 | 200 | 29 | 6.0 | 12,143 | | | |
| 110 | 那須塩原-14 | 黒磯駅 | 松浦町・高原病院前 | 黒磯駅 | 那須塩原-14-00 | 4条 | 黒磯駅 | 松浦町・高原病院前 | 黒磯駅 | 16.2 | 200 | 16 | 5.0 | 12,955 | | | |
| 111 | 那須塩原-15 | 黒磯駅 | 市役所・黒磯南高校前 | 黒磯駅 | 那須塩原-15-00 | 4条 | 黒磯駅 | 市役所・黒磯南高校前 | 黒磯駅 | 10.9 | 200 | 32 | 6.0 | 12,143 | | | |
| 112 | 那須塩原-16 | 新湯 | 塩原温泉バスターミナル | 医師会塩原温泉病院 | 那須塩原-16-00 | 4条 | 新湯 | 塩原温泉バスターミナル | 医師会塩原温泉病院 | 14.1 | 200 | 37 | 12.0 | - | | | |
| 113 | 那須塩原-17 | アグリバル塩原 | 宇都野 | JR西那須野駅 | 那須塩原-17-00 | 4条 | アグリバル塩原 | 宇都野 | JR西那須野駅 | 17.9 | 200 | 45 | 12.0 | - | | | |
| 114 | 那須塩原-18 | アグリバル塩原 | 五大観光管理事務所前 | JR西那須野駅 | 那須塩原-18-00 | 4条 | アグリバル塩原 | 五大観光管理事務所前 | JR西那須野駅 | 19.0 | 200 | 43 | 14.0 | - | | | |
| 115 | 那須塩原-19 | 西岩崎集落センター | 高林・青木 | JR黒磯駅 | 那須塩原-19-00 | 4条 | 西岩崎集落センター | 高林・青木 | JR黒磯駅 | 26.9 | 200 | 40 | 12.0 | - | | | |
| 116 | 那須塩原-20 | 西岩崎集落センター | 鳥野目 | JR黒磯駅 | 那須塩原-20-00 | 4条 | 西岩崎集落センター | 鳥野目 | JR黒磯駅 | 28.1 | 200 | 45 | 6.0 | - | | | |
| 117 | 那須塩原-21 | アグリバル塩原 | 下大貫 | JR西那須野駅 | 那須塩原-21-00 | 4条 | アグリバル塩原 | 下大貫 | JR西那須野駅 | 18.1 | 200 | 52 | 12.0 | - | | | |
| 118 | 那須塩原-22 | 湯宮・高林 | JR那須塩原駅 | JR黒磯駅 | 那須塩原-22-00 | 4条 | 湯宮・高林 | JR那須塩原駅 | JR黒磯駅 | 19.7 | 200 | 49 | 12.0 | - | | | |
| 119 | 那須塩原-23 | 豊岡 | 寺子 | JR黒磯駅 | 那須塩原-23-00 | 4条 | 豊岡 | 寺子 | JR黒磯駅 | 12.4 | 200 | 40 | 14.0 | - | | | |
| 120 | 那須烏山-01 | 烏山駅前 | 駒妙 | 国見わらび荘 | 那須烏山-01-00 | 79条 | 烏山駅前 | 駒妙 | 国見わらび荘 | 23.2 | 620 | 35 | 5.0 | 5,081 | | | |
| 121 | 那須烏山-02 | 烏山駅前 | 滝見谷 | 烏山駅前 | 那須烏山-02-00 | 79条 | 烏山駅前 | 滝見谷 | 烏山駅前 | 31.0 | 470 | 30 | 7.0 | 4,782 | | | |
| 122 | 那須烏山-03 | 烏山駅前 | 梶境 | 高部車庫 | 那須烏山-03-00 | 79条 | 烏山駅前 | 梶境 | 高部車庫 | 19.9 | 700 | 35 | 5.0 | 4,239 | | | |
| 123 | 那須烏山-04 | 烏山駅前 | 芳賀黒田 | 市貝温泉 | 那須烏山-04-00 | 79条 | 烏山駅前 | 芳賀黒田 | 市貝温泉 | 22.6 | 820 | 50 | 5.0 | 6,657 | | | |
| 124 | 塩谷-01 | 新高徳駅 | 玉生、矢板高校、塩谷病院 | JR矢板駅 | 塩谷-01-00 | 4条 | 新高徳駅 | 玉生、矢板高校、塩谷病院 | JR矢板駅 | 27.0 | 980 | 46 | 6.0 | 6,741 | | | |
| 125 | 塩谷-02 | 新高徳駅 | 玉生、塩谷病院 | JR矢板駅 | 塩谷-02-00 | 4条 | 新高徳駅 | 玉生、塩谷病院 | JR矢板駅 | 24.4 | 980 | 41 | 2.0 | 6,575 | | | |
| 126 | 塩谷-03 | 新高徳駅 | 玉生 | JR矢板駅 | 塩谷-03-00 | 4条 | 新高徳駅 | 玉生 | JR矢板駅 | 24.2 | 980 | 40 | 1.0 | 7,030 | | | |
| 127 | 塩谷-04 | 玉生郵便局 | 西船生 | 東武新高徳駅 | 塩谷-04-00 | 4条 | 玉生郵便局 | 西船生 | 東武新高徳駅 | 14.3 | 680 | 24 | 1.0 | 2,756 | | | |
| 128 | 那須-01 | 追分 | 沼野井 | 黒磯駅 | 那須-01-00 | 79条 | 追分 | 沼野井 | 黒磯駅 | 29.6 | 500 | 68 | 6.0 | 4,687 | | | |
| 129 | 那須-02 | いこいの家 | 池田 | ゆめプラザ | 那須-02-00 | 79条 | いこいの家 | 池田 | ゆめプラザ | 23.1 | 500 | 50 | 6.0 | 4,047 | | | |
| 130 | 那珂川-01 | 山村開発センター | | JR烏山駅 | 那珂川-01-00 | 4条 | 山村開発センター | 小川 | JR烏山駅 | 20.5 | 500 | 40 | 16.0 | 7,909 | | | |

資料：平成27年度市町村バス運行実績(市町村照会)

バス系統一覧(市町村バス【区域運行】)

1 代表系統は、同一路線として採算計上されている系統の最もキロ程の長いものを代表とした

| NO | 路線番号 | 運行区域 | 他市町への乗り入れ | 主な乗り入れ施設 | 許可規定 | 区域面積 (ha) | 最大運賃 (円) | 運行時間 | 運行回数 (回) | 区域人口 (人) | 補助 国 | 補助 県 |
|----|----------|---------------|---------------|--------------------------------|------|--------------|-------------|--------------|-------------|-------------|---------|---------|
| 1 | 宇都宮-101 | 板戸地区 | 高根沢町 | 高根沢病院、とりせん、めぐりや整骨院 | 4条 | 770 | 300 | 9:00 ~ 17:00 | 9 | 1,512 | | |
| 2 | 宇都宮-102 | 城山地区 | 鹿沼市 | 福田屋鹿沼店、ヨークベニマル鹿沼睦町店、仁神堂・高橋整骨院 | 4条 | 890 | 300 | 8:00 ~ 17:00 | 10 | 545 | | |
| 3 | 宇都宮-103 | 瑞穂野地区 | 上三川町 | みずほの中央クリニック、菊地整形外科、FKDインターパーク店 | 4条 | 1,952 | 500 | 8:00 ~ 17:00 | 10 | 9,207 | | |
| 4 | 宇都宮-104 | 国本地区 | | ろまんちっく村、宇都宮第一病院、とりせん細谷店 | 4条 | 2,425 | 550 | 8:00 ~ 18:00 | 11 | 13,629 | | |
| 5 | 宇都宮-105 | 篠井地区 | 日光市 | 倉持整形外科、宇都宮第一病院、冨塚メディカルクリニック | 4条 | 2,658 | 300 | 8:00 ~ 18:00 | 11 | 2,552 | | |
| 6 | 宇都宮-106 | 富屋地区 | | オータニ野沢店、宇都宮第一病院、冨塚メディカルクリニック | 4条 | 1,726 | 300 | 8:00 ~ 18:00 | 11 | 4,447 | | |
| 7 | 宇都宮-107 | 横川地区 | 上三川町 | アビタ、福泉医院、菊地整形外科 | 4条 | 1,855 | 300 | 8:00 ~ 17:00 | 10 | 31,042 | | |
| 8 | 宇都宮-108 | 雀宮地区 | 下野市、壬生町、上三川町 | 獨協医科大学病院、ヨークベニマル石橋店、JR雀宮駅 | 4条 | 232 | 500 | 8:00 ~ 17:00 | 10 | 7,495 | | |
| 9 | 宇都宮-109 | 上河内地区 | さくら市 | 梵天の湯、いちばらファミリークリニック、半田クリニック | 4条 | 5,696 | 300 | 8:00 ~ 17:00 | 10 | 9,425 | | |
| 10 | 宇都宮-110 | 河内地区 | | 岡本駅、宇都宮病院、さほら整形外科 | 4条 | 4,772 | 300 | 8:00 ~ 18:00 | 11 | 34,636 | | |
| 11 | 栃木-101 | 栃木市全域 | | | 4条 | 33,150 | 300 | 8:00 ~ 17:00 | 8 | 163,158 | | |
| 12 | 鹿沼-101 | 粟野地区 | 栃木市 | ヤオハン粟野支店、北川医院、西方病院 | 4条 | 17,732 | 600 | 9:00 ~ 16:00 | 34 | 8,652 | | |
| 13 | 鹿沼-102 | 板荷・菊沢地区 | | 上都賀病院、ヤオハン北部店 | 4条 | 4,840 | 300 | 9:00 ~ 16:00 | 6 | 8,641 | | |
| 14 | 鹿沼-103 | 北押原・南押原・北犬飼地区 | | 上都賀病院、ヤオハン榎山店 | 4条 | 4,661 | 300 | 9:00 ~ 16:00 | 11 | 15,691 | | |
| 15 | 鹿沼-104 | 松原地区 | | 上都賀病院、鹿沼病院、福田屋百貨店 | 4条 | 1,294 | 200 | 9:00 ~ 16:00 | 7 | 8,448 | | |
| 16 | 日光-101 | 小来川地区 | | エリア内各駅、病院、商業施設等 | 4条 | 5,803 | 300 | 7:00 ~ 19:25 | 4 | 926 | | |
| 17 | 日光-102 | 猪倉地区 | | エリア内各駅、病院、商業施設等 | 4条 | 4,833 | 300 | 7:00 ~ 19:00 | 6 | 3,319 | | |
| 18 | 日光-103 | 落合地区 | | エリア内各駅、病院、商業施設等 | 4条 | 2,344 | 300 | 7:00 ~ 19:25 | 5 | 8,577 | | |
| 19 | 小山-101 | 桑・絹地区 | 下野市 | 羽川線停留所、おやまゆうえんハーヴェストウォーク等 | 4条 | 5,092,800 | 300 | 8:00 ~ 17:00 | 8 | 22,388 | | |
| 20 | 小山-102 | 大谷・間々田地区 | | 大谷中央線、間々田東西線停留所、JR間々田駅東口等 | 4条 | 2,910,300 | 300 | 8:00 ~ 17:00 | 7 | 28,254 | | |
| 21 | 小山-103 | 西部(豊田)地区 | | 思川駅線停留所、豊田公民館、船田医院、富士見荘等 | 4条 | 2,091,200 | 300 | 8:00 ~ 17:00 | 9 | 6,103 | | |
| 22 | 小山-104 | 西部(中・穂積)地区 | | 道の駅線停留所、中、穂積公民館、神野医院、JR思川駅等 | 4条 | 2,170,600 | 300 | 8:00 ~ 17:00 | 9 | 6,418 | | |
| 23 | 小山-105 | 西部(生井・寒川)地区 | | 青木医院、しらすぎ館、JR間々田駅西口等 | 4条 | 1,868,800 | 300 | 8:00 ~ 17:00 | 9 | 3,532 | | |
| 24 | 真岡-101 | 真岡市全域 | | 真岡市役所、市内の病院、医院等 | 4条 | 16,730 | 300 | 8:00 ~ 17:00 | 9 | 80,494 | | |
| 25 | 大田原-101 | 黒羽地区 | | 那須赤十字病院 | 4条 | 18,781 | 300 | 7:30 ~ 16:30 | 9 | 12,501 | | |
| 26 | さくら-101 | 旧喜連川町全域 | | スーパーオート二、市営もとゆ温泉、平石鍼灸 | 4条 | 7,550 | 300 | 8:00 ~ 16:30 | 6 | 10,549 | | |
| 27 | さくら-102 | 旧氏家地区 | | 黒須病院、さくら市総合公園、JAしおのや | 4条 | 2,600 | 300 | 9:00 ~ 16:30 | 6 | 8,686 | | |
| 28 | 那須烏山-101 | 烏山地区・南那須地区 | | 烏山台病院、市役所烏山庁舎、那須南病院等 | 4条 | 8,100 | 300 | 8:00 ~ 17:00 | 9 | 11,386 | | |
| 29 | 那須烏山-102 | | | 烏山台病院、南那須図書館、保健福祉センター等 | 4条 | 4,244 | 300 | 8:00 ~ 17:00 | 9 | 13,101 | | |
| 30 | 那須烏山-103 | | | 烏山台病院、南那須図書館、市役所南那須庁舎等 | 4条 | 6,024 | 300 | 8:00 ~ 17:00 | 9 | 11,725 | | |
| 31 | 下野-101 | 旧石橋町全域 | | | 4条 | 2,243 | 300 | 7:00 ~ 17:00 | 10 | 21,270 | | |
| 32 | 下野-102 | 旧国分寺町全域 | | | 4条 | 2,080 | 300 | 7:00 ~ 17:00 | 10 | 18,750 | | |
| 33 | 下野-103 | 旧南河内町全域 | | | 4条 | 3,136 | 300 | 7:00 ~ 17:00 | 10 | 20,068 | | |
| 34 | 上三川-101 | 上三川町全域 | 宇都宮市、下野市 | うつのみや病院、自治医科大学付属病院、JR石橋駅東口 | 4条 | 5,439 | 450 | 8:00 ~ 17:00 | 9 | 31,313 | | |
| 35 | 益子-101 | 七井、益子、田野地区 | | | 4条 | 8,940 | 300 | 8:00 ~ 17:00 | 8 | 23,299 | | |
| 36 | 茂木-101 | 市街地・茂木地区 | 市貝町、益子町 | 関本眼科、青木医院 | 4条 | 1,730 | 300 | 7:00 ~ 18:00 | 11 | 4,419 | | |
| 37 | 茂木-102 | 逆川地区 | 市貝町、益子町 | 関本眼科、青木医院 | 4条 | 1,730 | 300 | 7:00 ~ 18:00 | 11 | 3,435 | | |
| 38 | 茂木-103 | 中川地区 | 市貝町、益子町 | 関本眼科、青木医院 | 4条 | 1,730 | 300 | 7:00 ~ 18:00 | 11 | 3,433 | | |
| 39 | 茂木-104 | 須藤地区 | 市貝町、益子町 | 関本眼科、青木医院 | 4条 | 1,730 | 300 | 7:00 ~ 18:00 | 11 | 3,098 | | |
| 40 | 市貝-101 | 市貝町全域 | 芳賀町、茂木町、益子町 | モテナス芳賀、ロマンの湯、芳賀中央クリニック等 | 4条 | 6,425 | 300 | 7:00 ~ 18:00 | 11 | 12,067 | | |
| 41 | 芳賀-101 | 芳賀町全域 | 宇都宮市、市貝町、高根沢町 | 清原台医療機関、赤羽地区商業施設、上高根沢ふれあいセンター | 4条 | 7,016 | 300 | 8:00 ~ 17:00 | 8 | 15,885 | | |
| 42 | 壬生-101 | 壬生町全域 | | | 4条 | 61 | 300 | 8:00 ~ 17:00 | 9 | 39,802 | | |
| 43 | 野木-101 | 野木町全域 | 小山市、古河市 | 光南病院、友愛記念病院 | 4条 | 3,026 | 300 | 8:00 ~ 17:00 | 16 | 25,837 | | |
| 44 | 高根沢-101 | 高根沢町全域 | 宇都宮市、さくら市、市貝町 | 藤井脳神経外科、黒須病院 | 4条 | 7,087 | 100 | 7:00 ~ 18:00 | 11 | 29,781 | | |
| 45 | 那須-101 | 南部運行区域 | | 黒田原駅、那須町役場 | 4条 | 23,580 | 500 | 8:00 ~ 17:00 | 4 | 20,374 | | |
| 46 | 那須-102 | 北部運行区域 | | 道の駅友愛の森、ダイユ-那須高原店 | 4条 | 23,580 | 500 | 8:00 ~ 17:00 | 4 | 20,374 | | |
| 47 | 那須-103 | 南部運行区域 | | 黒田原駅、那須町役場 | 4条 | 13,651 | 500 | 8:00 ~ 17:00 | 4 | 5,676 | | |
| 48 | 那珂川-101 | 那珂川町全域 | | 町内公共施設、町内医療機関 | 4条 | 19,278 | 300 | 7:30 ~ 15:30 | 6 | 17,324 | | |

資料：平成27年度市町村バス運行実績(市町村照会)



栃木県生活交通対策協議会

事務局：栃木県 県土整備部 交通政策課

〒320-8501 栃木県宇都宮市塙田1-1-20

TEL：028-623-2447

FAX：028-623-2399

E-mail：kotsu@pref.tochigi.lg.jp

<http://www.pref.tochigi.lg.jp/>