

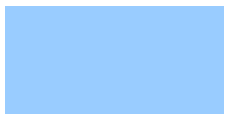


とちぎの公共交通

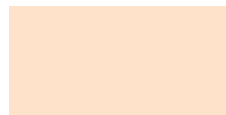
平成23年3月

栃木県生活交通対策協議会

掲載されているグラフや表はH20年度作成のものと、平成22年度更新作業を行ったものがあります。そのため、グラフ、表の外枠を以下のように表示しています。



H20年度作成



H22年度更新

1. 鉄道・バスネットワークの概況

鉄道路線網

運行会社	路線名	起終点		県内区間		運行距離 (km)	鉄道駅数	平均駅間距離 (km)
		起点	終点	起点側	終点側			
J R 東日本	1-1 東北新幹線	東京	八戸	小山	那須塩原	77.2	3	38.6
	1-2 東北本線	上野	青森	野木	豊原	107.3	21	5.4
	1-3 日光線	宇都宮	日光	宇都宮	日光	40.5	7	6.8
	1-4 烏山線	宝積寺	烏山	宝積寺	烏山	20.4	8	2.9
	1-5 両毛線	新前橋	小山	小俣	小山	47.3	10	5.3
	1-6 水戸線	小山	友部	小山	(小田林)	4.9	1	4.9
東武鉄道	2-1 伊勢崎線	浅草	伊勢崎	県	野州山辺	6.7	5	1.7
	2-2 日光線	東武動物公園	東武日光	藤岡	東武日光	65.0	18	3.8
	2-3 佐野線	館林	葛生	田島	葛生	22.1	8	3.2
	2-4 宇都宮線	新栃木	東武宇都宮	新栃木	東武宇都宮	24.3	11	2.4
	2-5 鬼怒川線	下今市	新藤原	下今市	新藤原	16.2	8	2.3
真岡鉄道	3-1 真岡鉄道	下館	茂木	久下田	茂木	33.4	13	2.8
野岩鉄道	4-1 会津鬼怒川線	新藤原	会津高原尾瀬口	新藤原	男鹿高原	25.0	8	3.6
わたらせ渓谷鉄道	5-1 わたらせ渓谷鉄道	桐生	間藤	原向	間藤	5.4	4	1.8
合計 (新幹線含む延べ数)						495.7	125	4.0
合計 (新幹線駅・乗換駅の重複を除く)						418.5	115	3.5

県内運行距離については、県内区間駅間の運行距離を記載している。

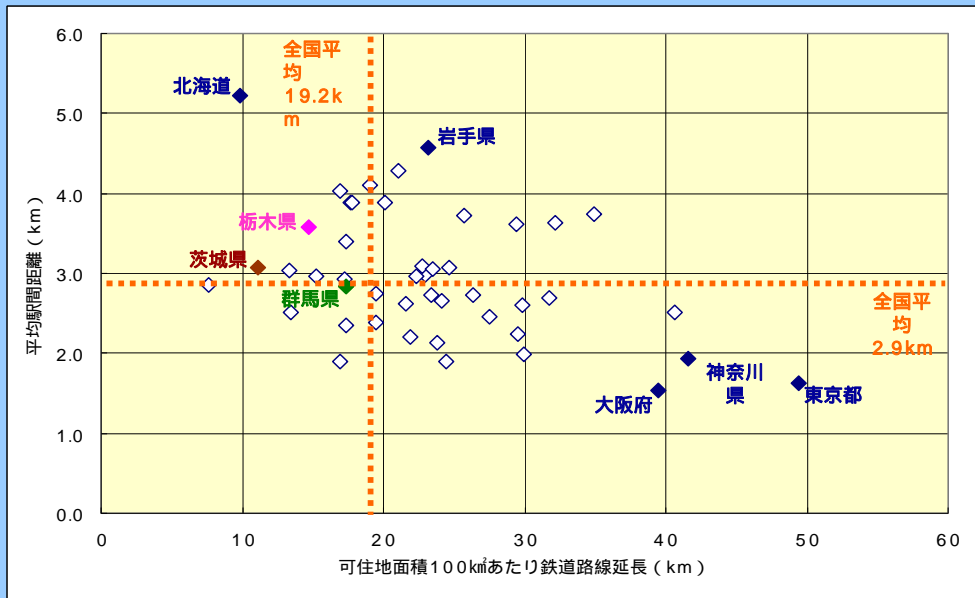


図 鉄道路線延長と平均駅間距離 (都道府県別)

可住地面積: 総面積から森林・原野・湖沼の面積を除いた面積

資料: 地域交通年報 (H17.3.31現在)
: 地域経済総覧 (H19)

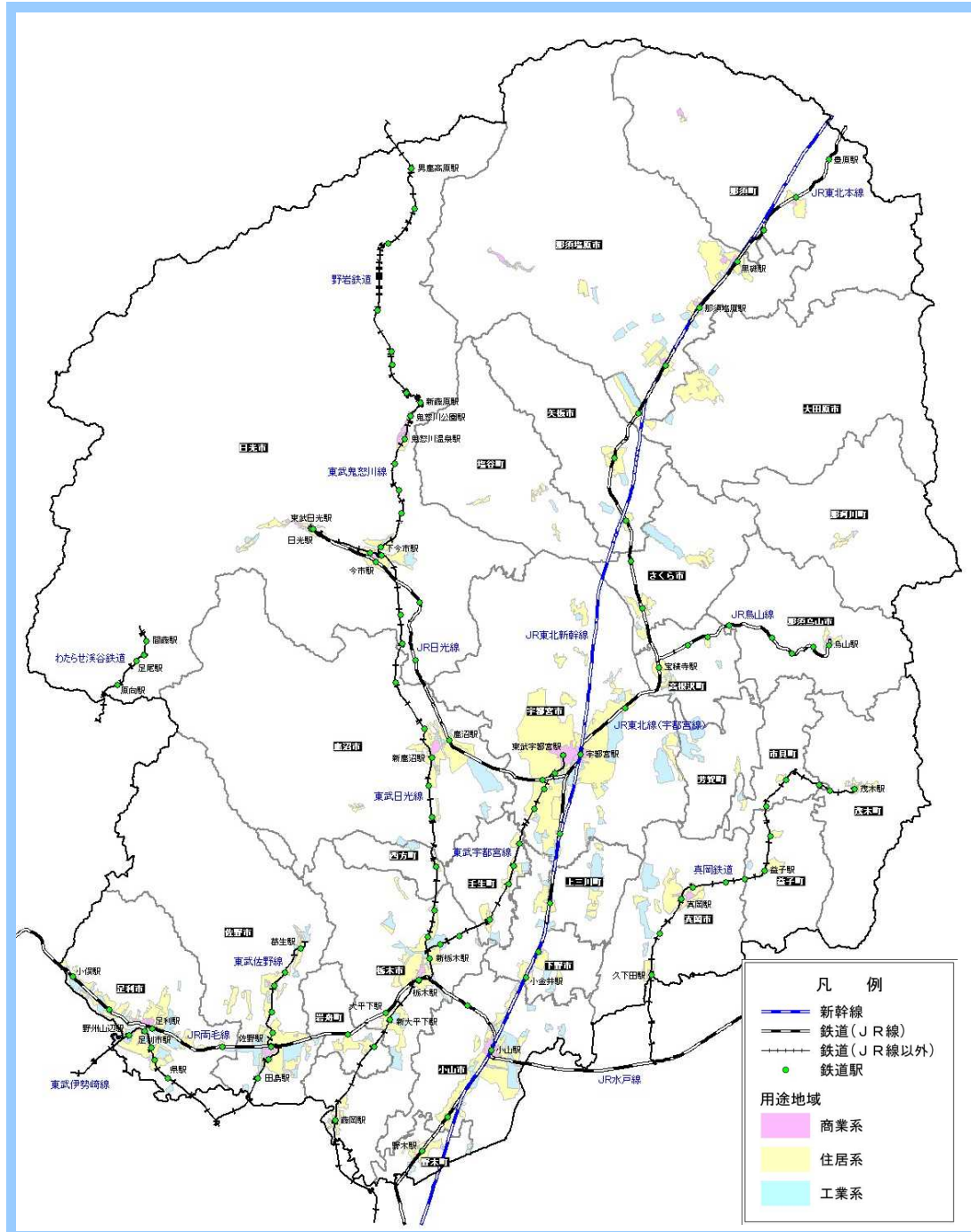


図 栃木県内の鉄道路網

1. 鉄道・バスネットワークの概況

バス路線網

項目	分類	概況
路線網	民間バス	7社 245系統 計3,723.1km
	市町村バス	12市7町 162系統
停留所		4,835箇所 (事業者別の延べ数、上下で1箇所とカウント)
輸送人員	可住地面積あたりバス走行キロ H20時点	6.6千km / km ² ・年 (46位) (1位 東京都: 236.2千km / km ² ・年) (30位 茨城県: 16.0千km / km ² ・年) (35位 群馬県: 13.5千km / km ² ・年) (47位 山形県: 6.0千km / km ² ・年)
	走行キロあたり輸送人員 H20時点	1.0人 / km・年 (18位) (1位 神奈川県: 3.1人 / km・年) (32位 茨城県: 0.7人 / km・年) (44位 群馬県: 0.4人 / km・年) (47位 鳥取県: 0.3人 / km・年)

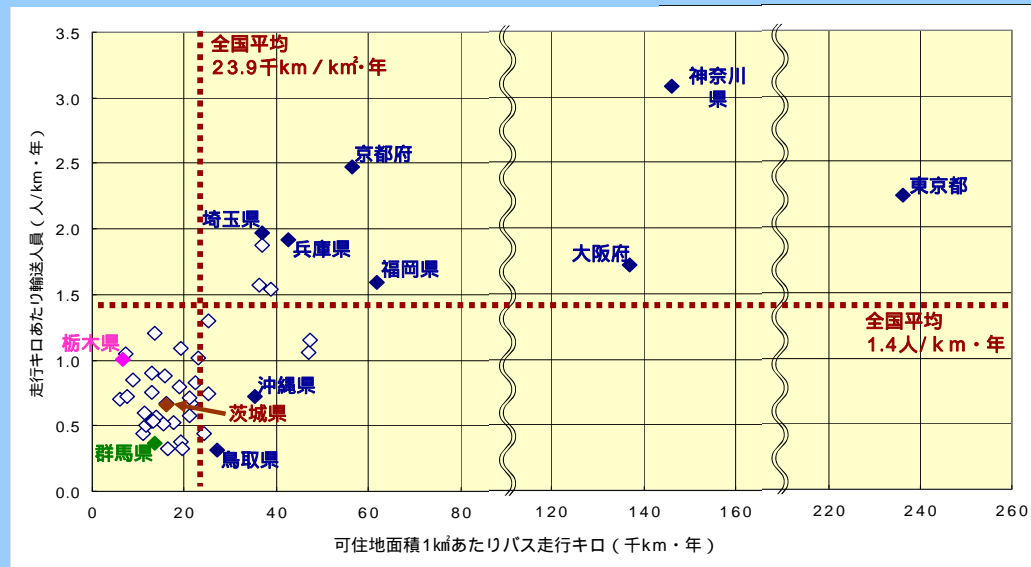


図 乗合バスの走行キロと輸送人員 (都道府県別)

上記は、一般乗合旅客自動車運送業者の集計値
可住地面積: 総面積から森林・原野・湖沼の面積を除いた面積

資料: 自動車輸送統計年報(H18)
地域経済総覧(H19)

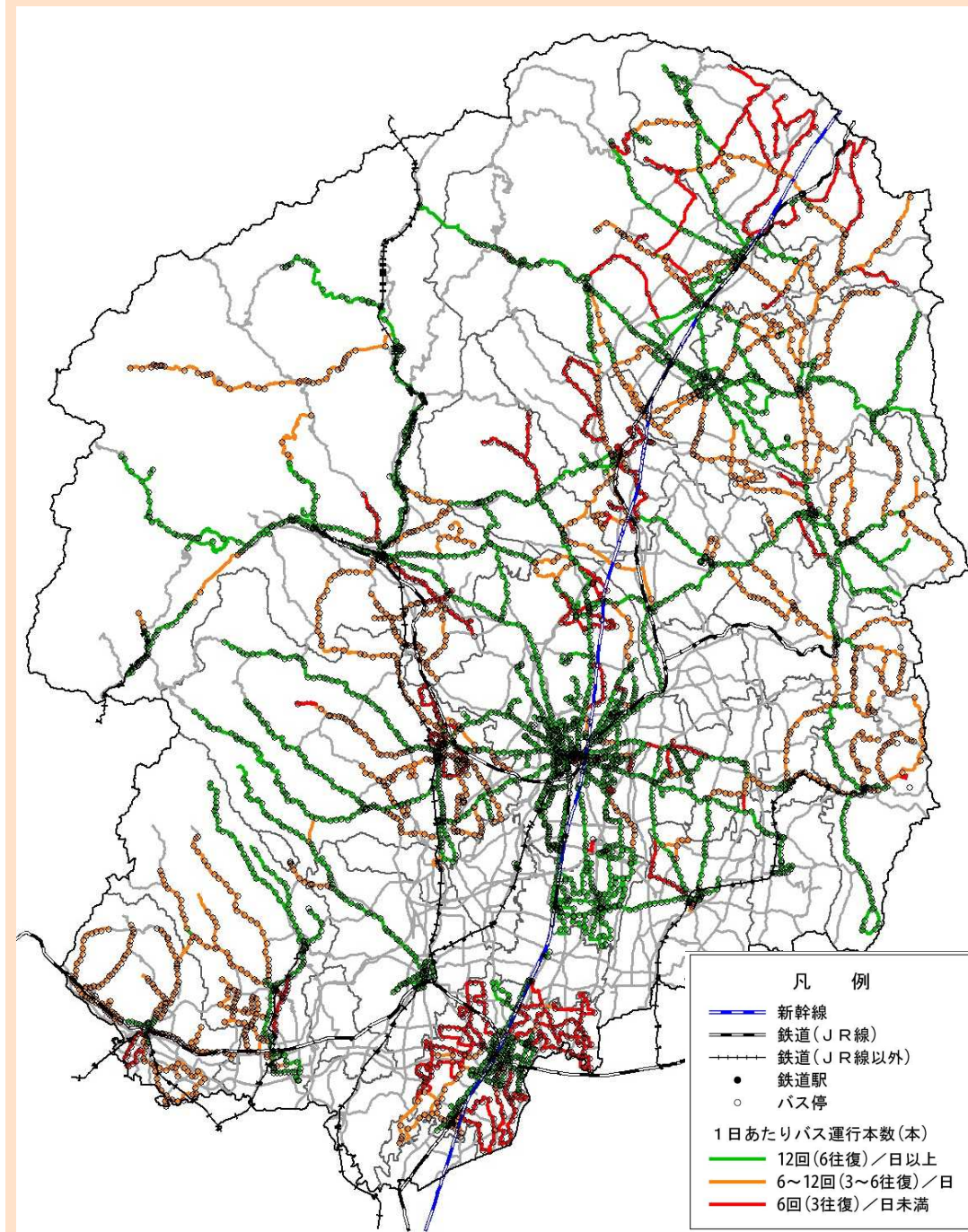


図 栃木県内のバス路線網

2. 鉄道・バスネットワークの人口カバー状況

県全域

表 公共交通サービスの人口カバー状況（県全域）

	全系統	運行回数 6回以上	運行回数 12回以上
総人口（千人）	2,017		
鉄道・バスサービス圏域人口	1,498	1,420	1,267
総人口に対する割合	74.3%	70.4%	62.8%
用途地域内人口（千人）	1,115		
鉄道・バスサービス圏域人口	987	969	913
総人口に対する割合	88.5%	86.9%	81.9%

デマンド区域運行を除く

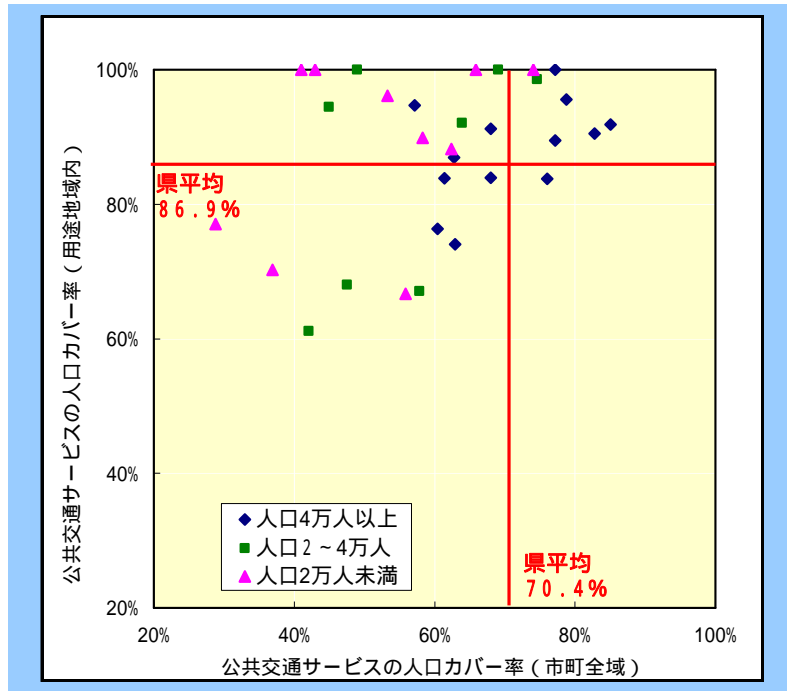


図 公共交通サービスの人口カバー率（市町別・運行回数6回（3往復）/日以上）

【参考】バス運行回数の目安

- 6回（3往復）未満：朝・昼・夕に各1往復程度のサービスも確保されていないレベル
- 6回～12回未満：日常生活上最低限必要と考えられるサービス（移動する機能）が確保されている（2～4時間に1本/片方向程度）
- 12回（6往復）以上：一定レベルのサービスが確保されている（2時間に1本以上程度）

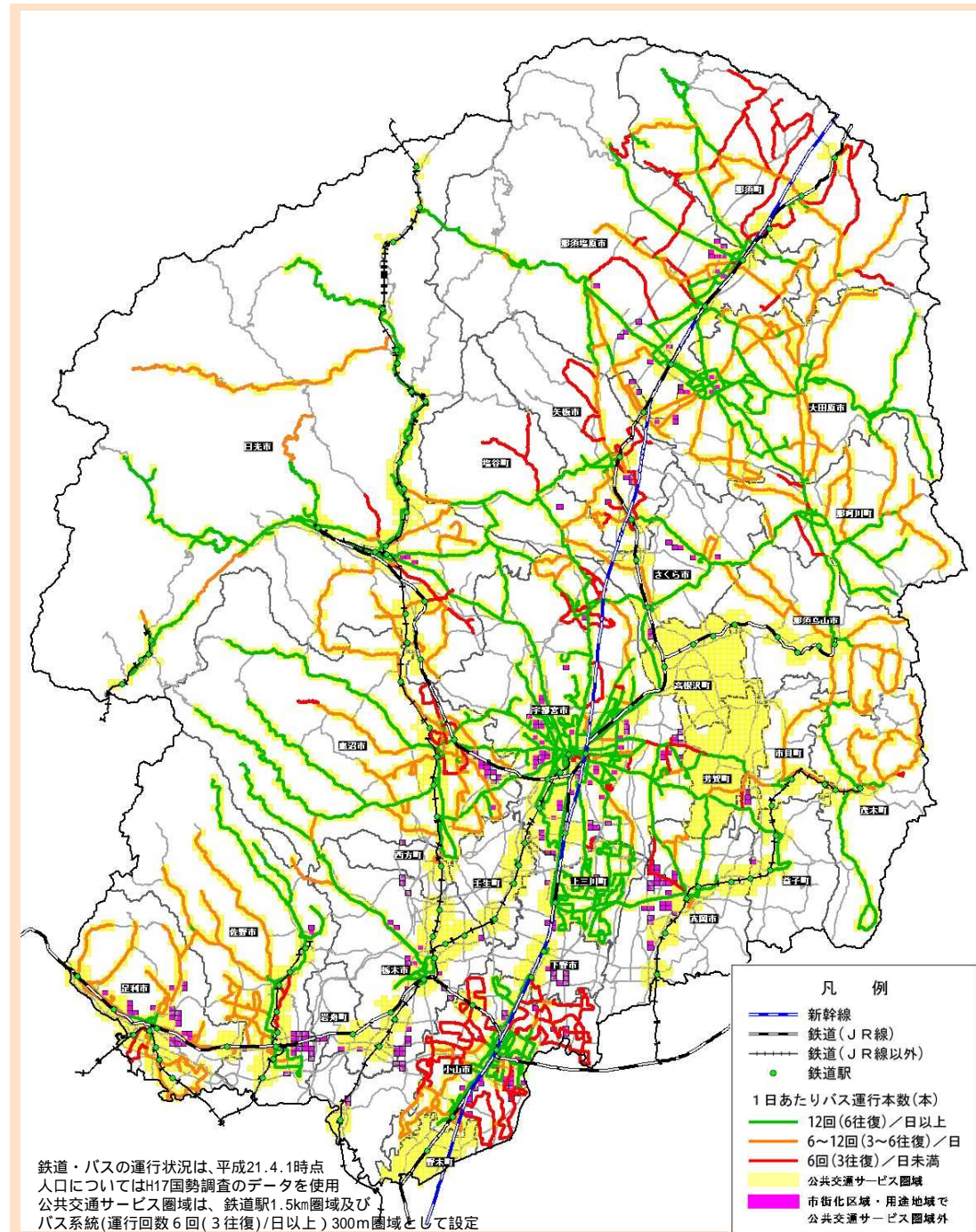


図 栃木県内の公共交通サービス圏域

2. 鉄道・バスネットワーク人口カバー状況

市町村別集計

表 公共交通サービスの人口カバー率

市町村名	総人口(人)		用途地域内人口(人)	
	鉄道・バスサービス圏域人口	総人口に対する割合	鉄道・バスサービス圏域人口	用途地域内人口に対する割合
宇都宮市	502,211	415,636	398,945	90.5%
足利市	159,561	121,372	110,546	83.8%
栃木市	143,038	91,180	83,690	84.4%
佐野市	123,523	77,703	76,098	74.0%
鹿沼市	103,699	88,197	52,798	91.9%
日光市	94,384	74,337	27,983	95.6%
小山市	160,178	108,967	106,385	83.9%
真岡市	82,992	46,907	43,053	79.2%
大田原市	77,654	47,672	28,520	83.9%
矢板市	35,688	26,630	14,675	98.6%
那須塩原市	116,234	72,998	49,468	87.0%
さくら市	41,331	23,611	12,492	94.7%
那須烏山市	31,121	21,485	4,264	100.0%
下野市	59,552	40,501	30,013	91.2%
上三川町	31,244	13,148	10,140	61.2%
西方町	7,001	3,011	1,079	100.0%
益子町	25,141	11,293	4,086	94.4%
茂木町	16,278	10,729	2,365	100.0%
市貝町	12,250	6,848	1,189	66.7%
芳賀町	17,387	17,387	1,349	100.0%
壬生町	40,056	30,911	16,372	100.0%
野木町	26,339	26,339	11,889	100.0%
岩舟町	18,969	11,058	7,300	89.8%
塩谷町	13,521	7,203	1,478	96.1%
高根沢町	30,732	30,732	14,162	100.0%
那須町	26,870	13,152	3,431	100.0%
那珂川町	19,891	14,731	1,211	100.0%
栃木県計	2,016,845	1,453,738	1,114,981	87.4%

鉄道・バスの運行状況は、平成20年4月1日時点(野木町、高根沢町を除く)
H17国勢調査のメッシュ人口をもとに算出
公共交通サービス圏域は、鉄道駅1.5km圏域及び
バス系統(運行回数6回(3往復)/日以上)300m圏域として設定
市町全域でデマンド区域運行を行っている市町については100%とする

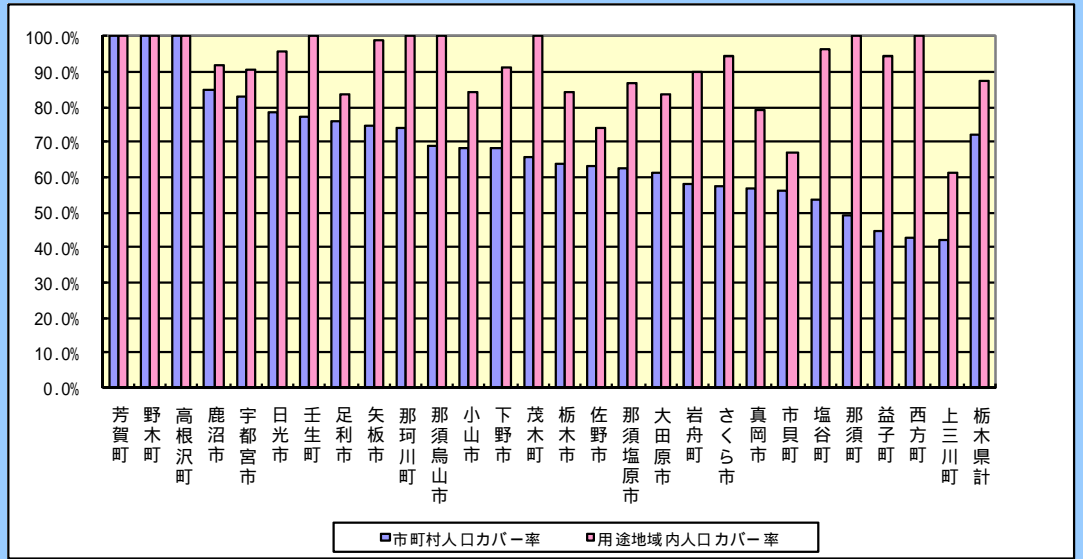


図 公共交通サービスの人口カバー率

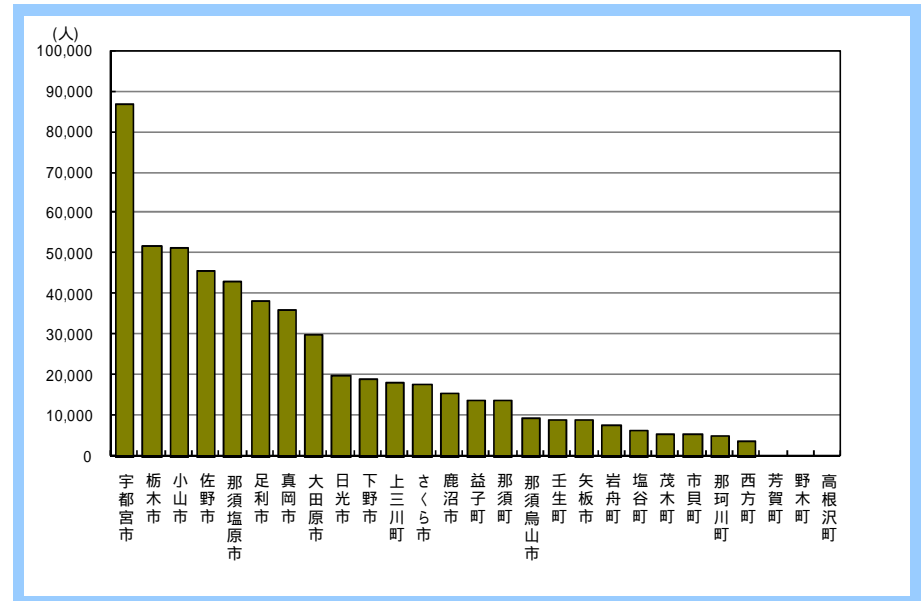
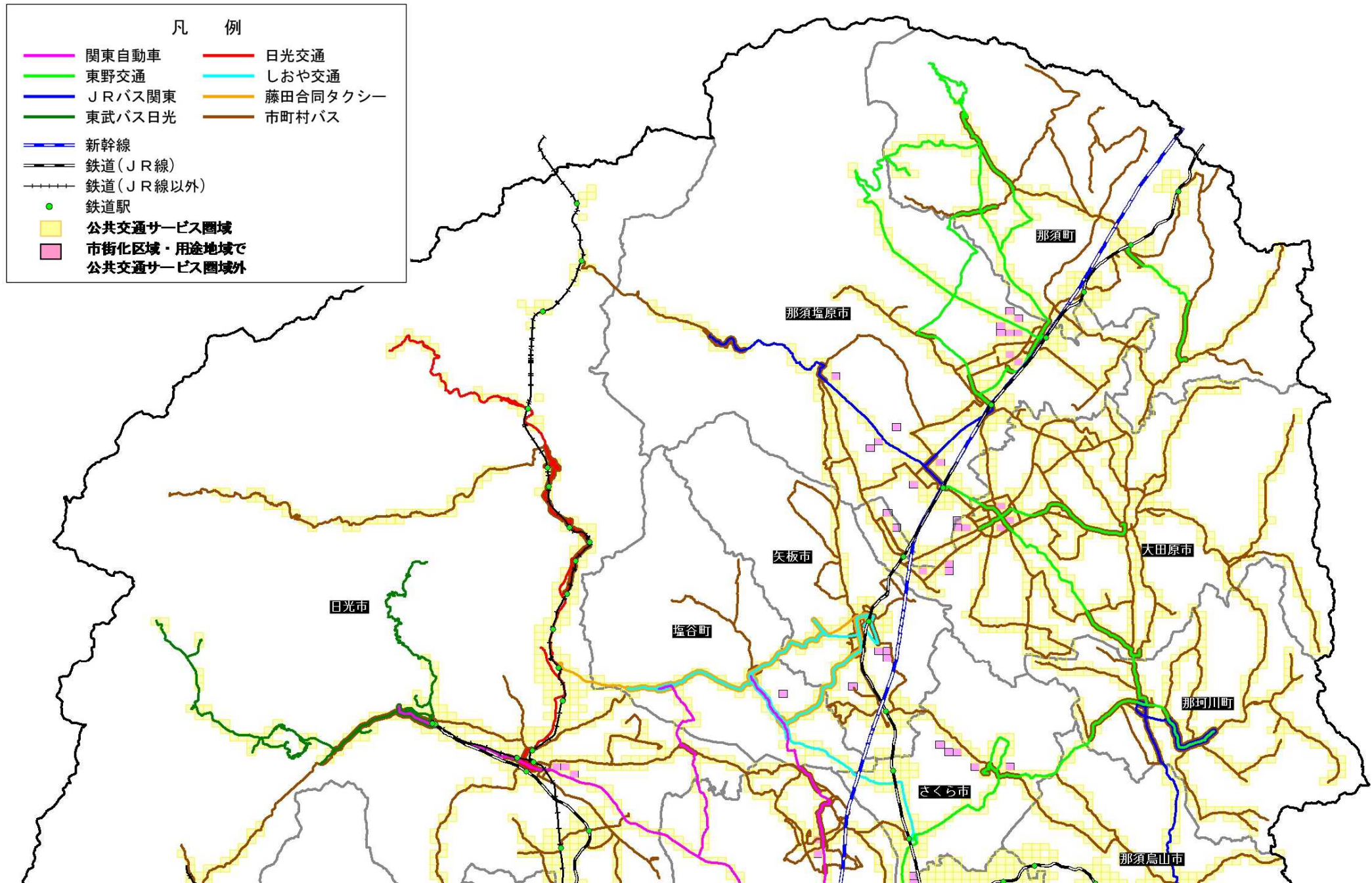


図 公共交通空白地域の人口(市町別)

2. 鉄道・バスネットワーク人口カバー状況

- 1 事業者別運行系統（県北）

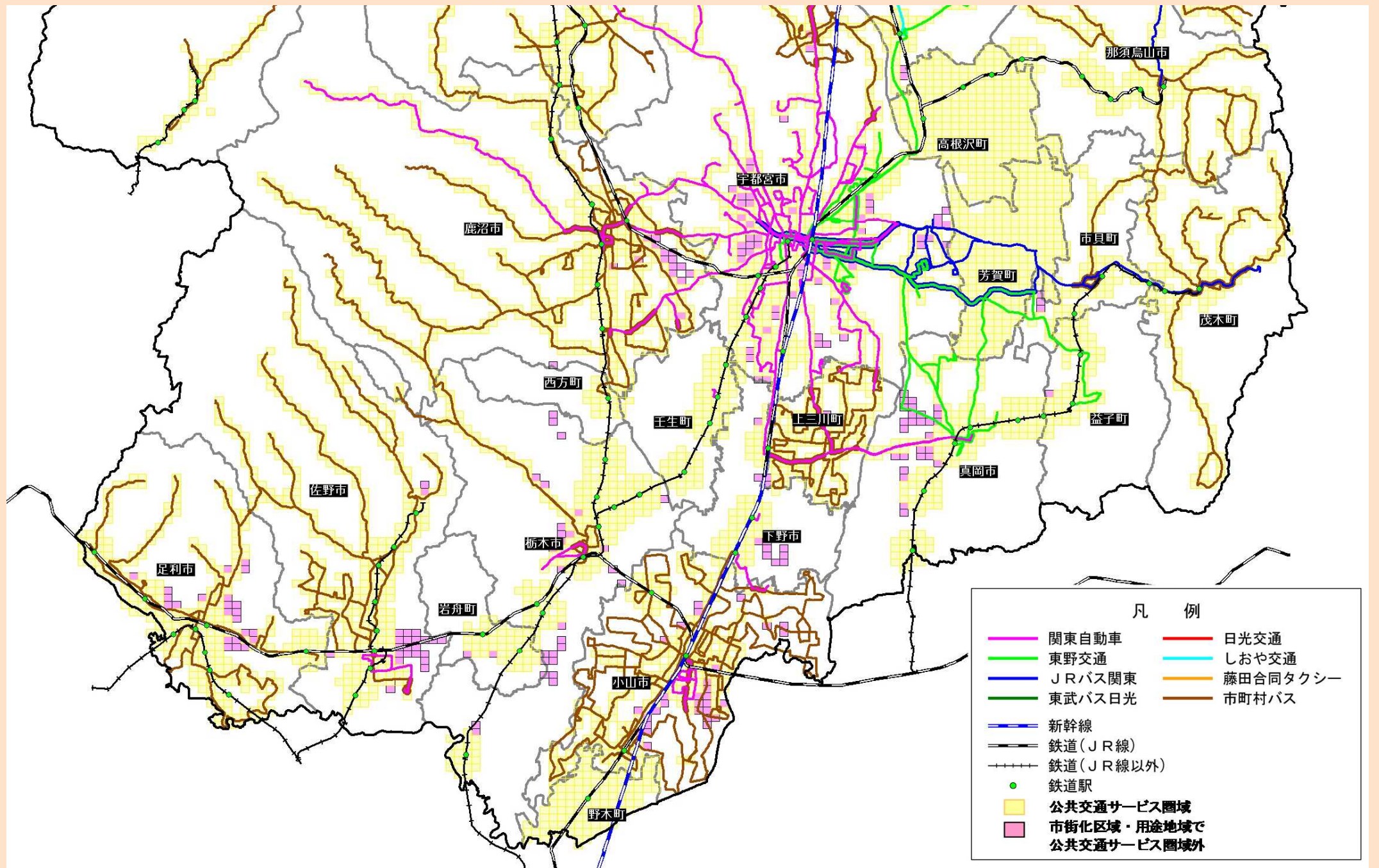
鉄道・バスの運行状況は、平成22年4月1日時点
一般乗合旅客自動車運送事業輸送実績報告書（21年度）、平成21年度市町村バス運行実績（市町村照会）をもとに作成
デマンド区域運行を行っている市町村は区域全域をカバー圏域とする。



2. 鉄道・バスネットワーク人口カバー状況

- 2 事業者別運行系統（県南）

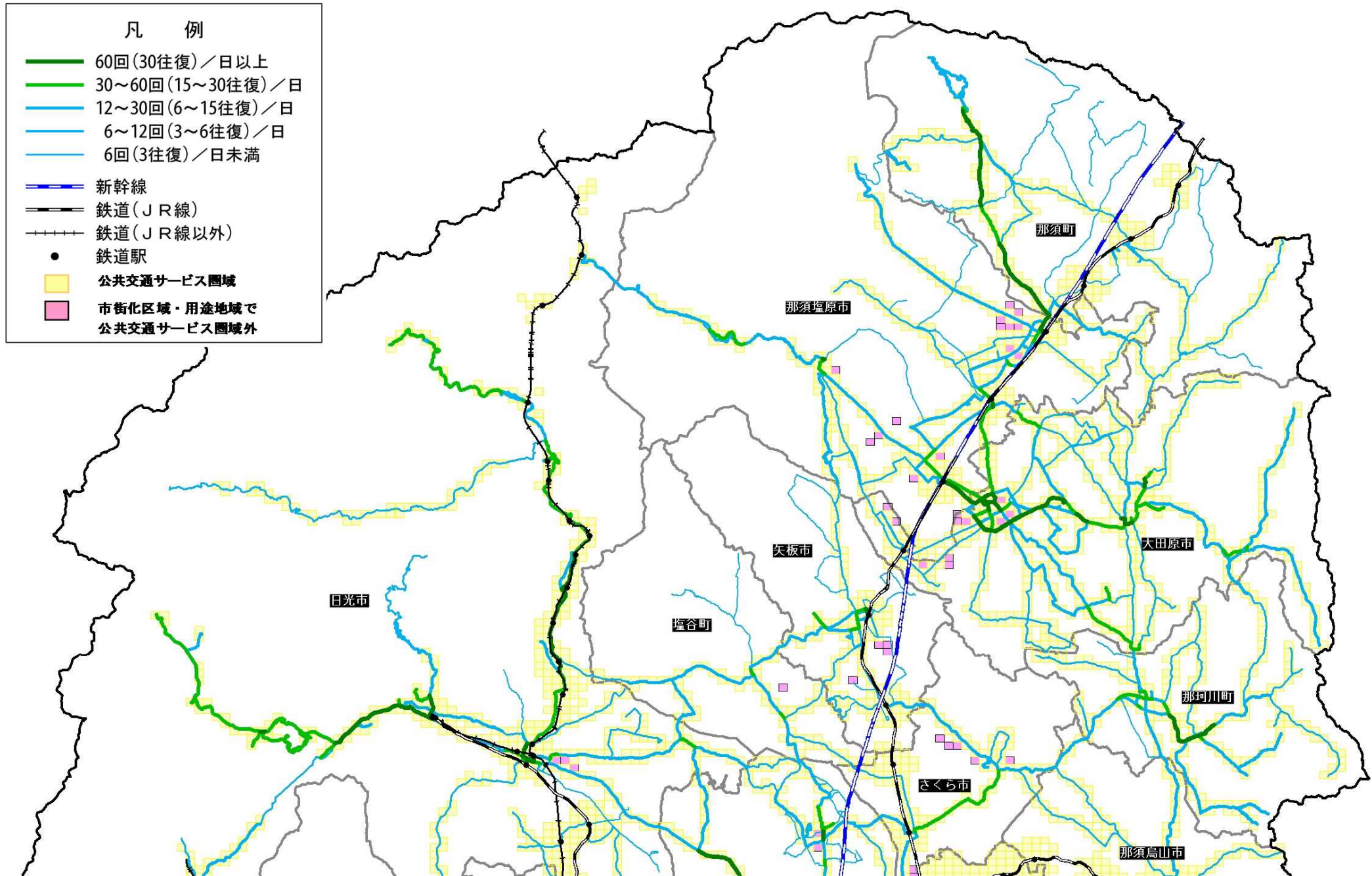
鉄道・バスの運行状況は、平成22年4月1日時点
一般乗合旅客自動車運送事業輸送実績報告書（21年度）、平成21年度市町村バス運行実績（市町村照会）をもとに作成
デマンド区域運行を行っている市町村は区域全域をカバー圏域とする。



2. 鉄道・バスネットワーク人口カバー状況

- 1 バス運行本数（県北）

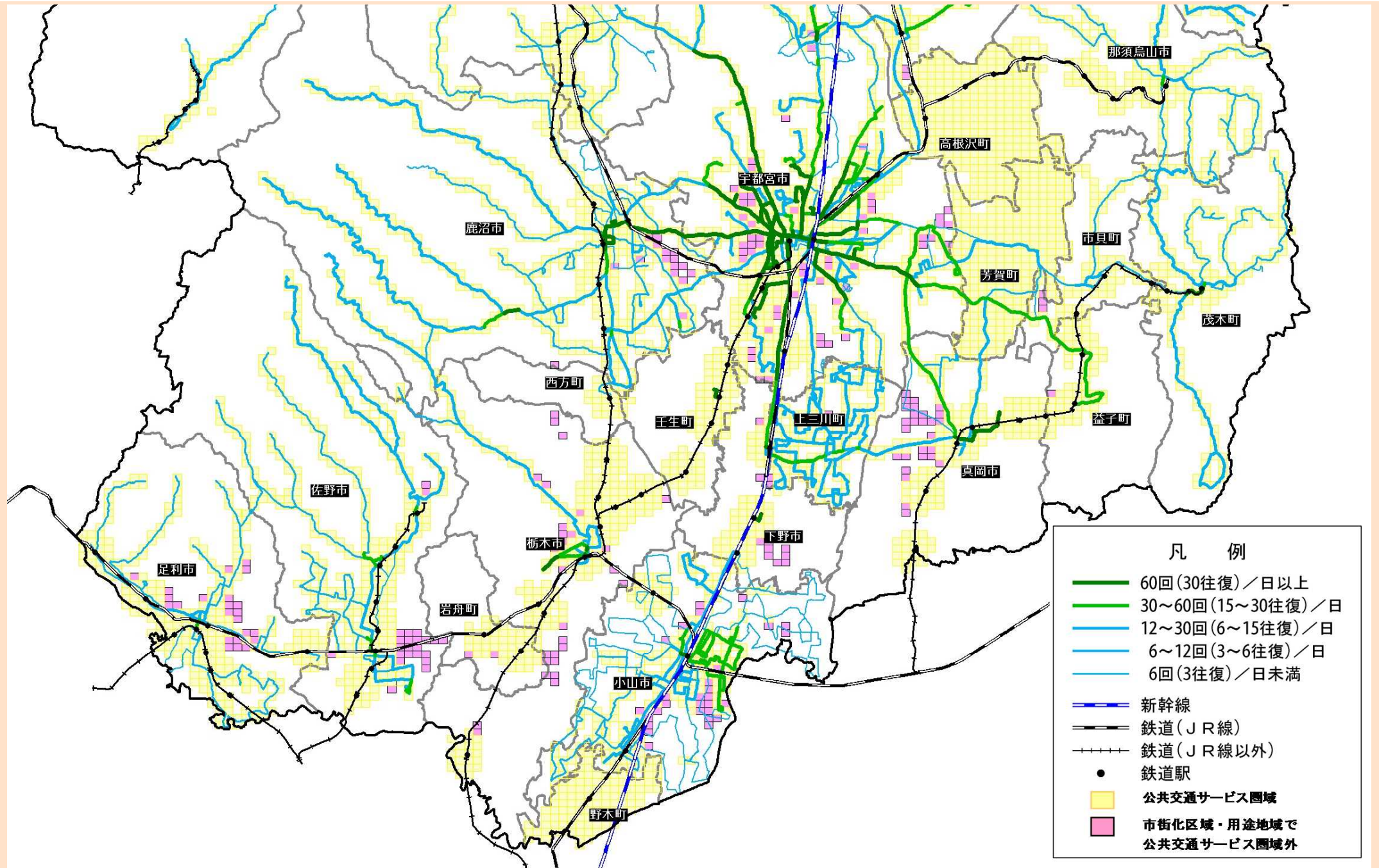
鉄道・バスの運行状況は、平成22年4月1日時点
一般乗合旅客自動車運送事業輸送実績報告書（21年度）、平成21年度市町村バス運行実績（市町村照会）をもとに作成
デマンド区域運行を行っている市町村は区域全域をカバー圏域とする。



2. 鉄道・バスネットワーク人口カバー状況

- 2 バス運行本数（県南）

鉄道・バスの運行状況は、平成22年4月1日時点
一般乗合旅客自動車運送事業輸送実績報告書（21年度）、平成21年度市町村バス運行実績（市町村照会）をもとに作成
デマンド区域運行を行っている市町村は区域全域をカバー圏域とする。



3. 鉄道・バスの輸送実績

鉄道・バスの輸送人員

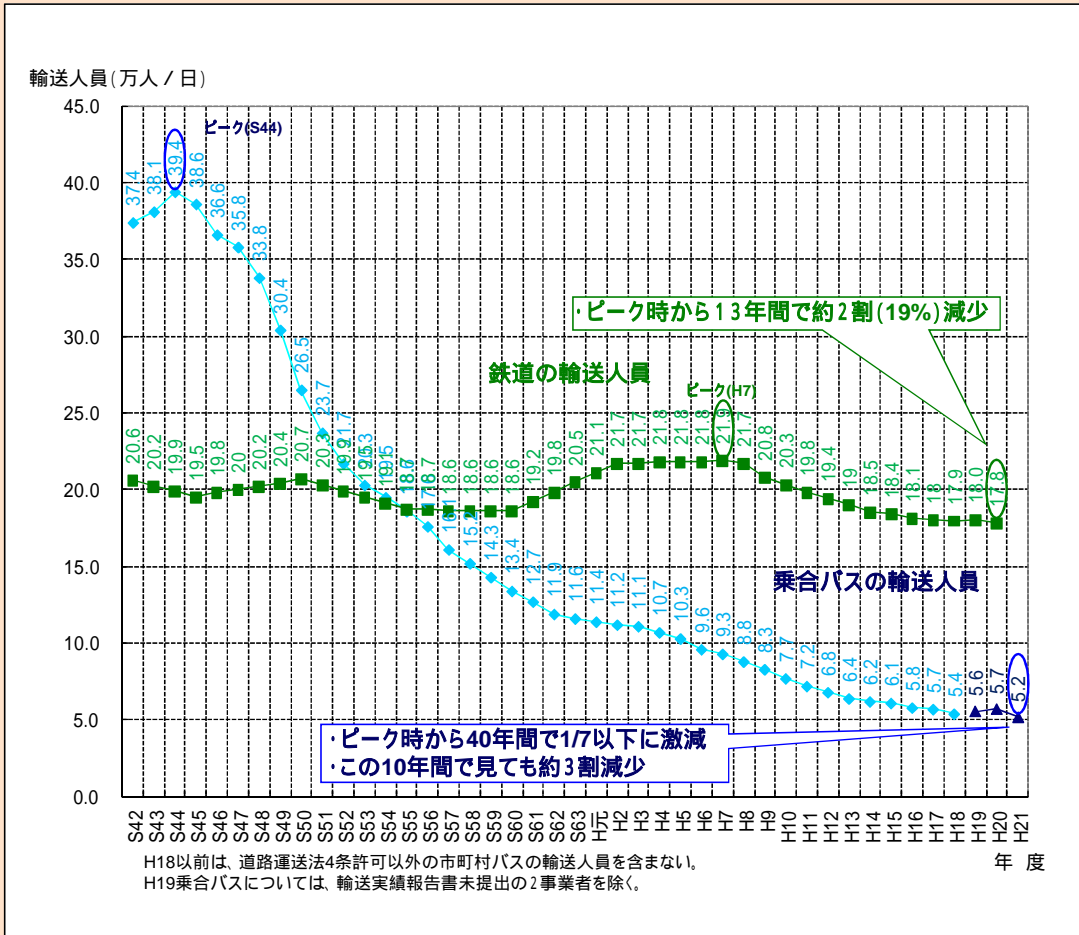


図 鉄道・バスの輸送人員の推移

表 鉄道の輸送人員の推移(路線別)

路線名	H元	H2	H3	H4	H5	H6	H7	H8	H9	H10	H11	H12	H13	H14	H15	H16	H17	H18	H19	H20
JR東北本線	34,634	36,891	39,116	39,999	40,660	41,200	41,942	42,544	41,541	41,081	40,830	40,130	39,784	39,090	39,023	38,795	38,973	39,018	39,362	39,136
JR日光線	2,157	2,273	2,490	3,130	3,224	3,221	3,160	3,124	3,015	2,997	2,911	2,913	2,874	2,854	2,837	2,754	2,696	2,634	2,581	2,523
JR烏山線	838	830	874	987	944	918	895	882	818	770	737	706	695	652	649	637	631	637	631	628
JR両毛線	6,357	6,527	6,754	8,076	8,069	7,895	7,950	7,851	7,387	7,108	6,785	6,630	6,443	6,144	6,183	6,066	5,986	5,858	5,860	5,811
東武日光線	9,029	9,270	9,366	9,116	8,870	8,541	8,213	7,936	7,443	7,073	6,859	6,919	6,584	6,226	6,090	6,002	5,983	5,972	5,854	5,892
東武宇都宮線	9,090	9,146	9,147	8,668	8,395	7,893	7,688	7,393	6,991	6,706	6,378	6,164	5,915	5,622	5,450	5,367	5,275	5,158	5,082	4,971
東武伊勢崎線	2,983	3,077	3,208	3,139	3,018	2,789	2,690	2,536	2,441	2,291	2,182	2,084	2,047	1,983	1,891	1,930	1,875	1,795	1,748	1,721
東武佐野線	3,003	2,917	2,811	2,730	2,715	2,659	2,607	2,456	2,337	2,200	2,080	1,999	1,921	1,848	1,843	1,694	1,594	1,576	1,616	1,569
東武鬼怒川線	2,057	2,125	2,728	2,840	2,886	2,654	2,602	2,314	2,138	1,961	1,792	1,646	1,551	1,476	1,398	1,299	1,238	1,276	1,234	1,225
野岩鉄道	807	862	897	845	793	770	746	596	643	593	583	536	564	524	491	440	426	431	421	444
真岡線	2,069	1,476	1,518	1,556	1,519	1,594	1,614	1,629	1,576	1,524	1,367	1,371	1,346	1,296	1,264	1,164	1,174	1,133	1,635	1,128
わたらせ渓谷鉄道					1,053	1,065	1,058	1,042	1,023	973	913	870	797	739	692	690	604	561	540	523

出典 栃木県統計年鑑 (注)真岡鉄道は茨城県を含む、わたらせ渓谷鉄道は群馬県を含む。

単位: 千人/年

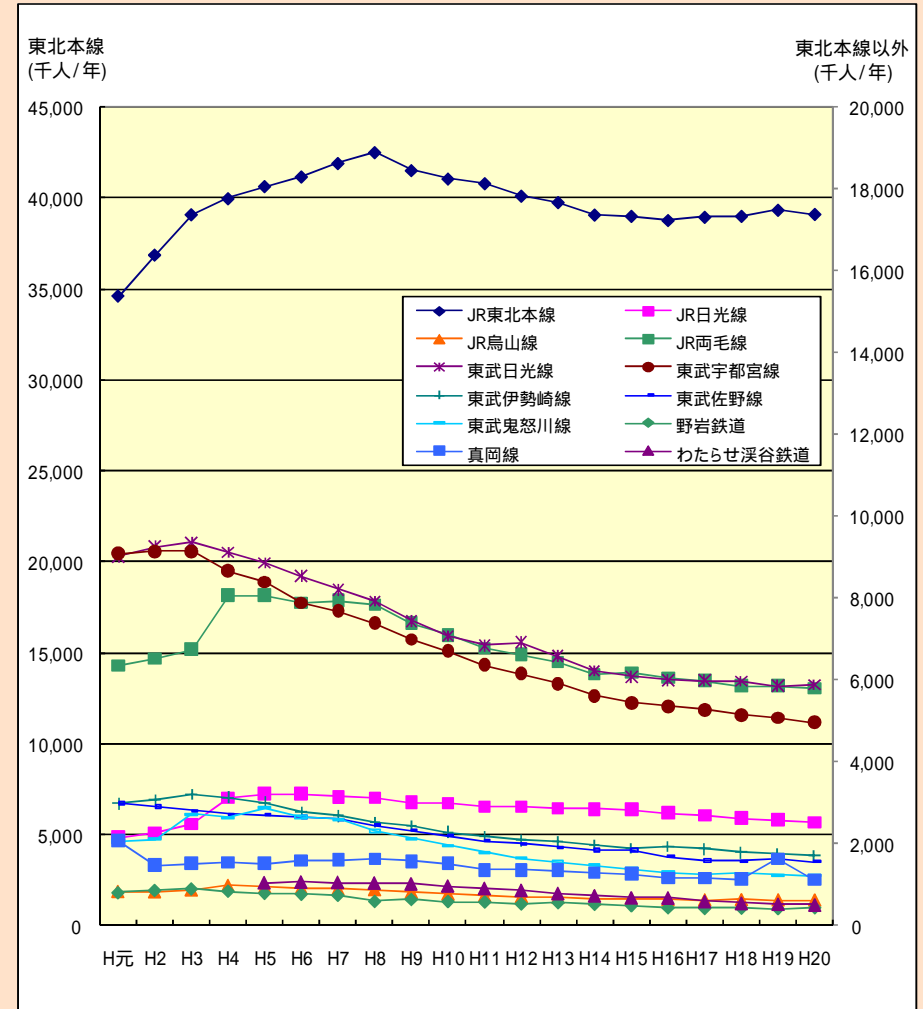


図 鉄道の輸送人員の推移(路線別)

資料: 一般乗合旅客自動車運送事業輸送実績報告書(21年度)
平成21年度市町村バス運行実績(市町村照会)
栃木県統計年鑑

3. 鉄道・バスの輸送実績

乗合バスの輸送人員・系統数・免許キロ

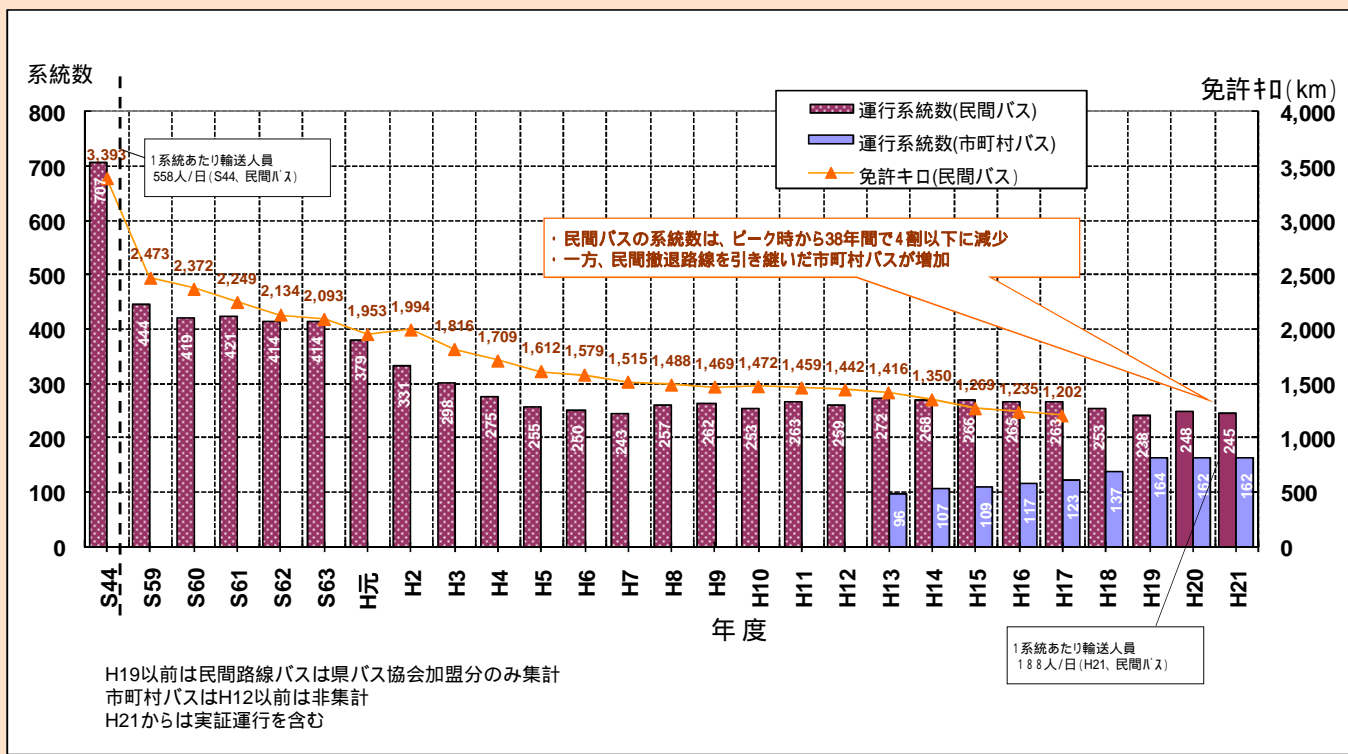


図 乗合バスの系統数・免許キロの推移

表 乗合輸送人員・走行キロの推移(事業者別)

項目	H元	H2	H3	H4	H5	H6	H7	H8	H9	H10	H11	H12	H13	H14	H15	H16	H17	H18	H19	H20
合計	41,473	41,056	40,497	38,995	37,520	34,980	33,806	32,263	30,466	28,256	26,105	24,883	23,528	22,804	22,238	21,168	20,678	19,609	19,825	19,934
関東自動車	25,704	23,994	21,880	20,832	20,168	18,442	19,497	19,184	18,491	18,028	17,797	18,052	17,846	19,165	19,391	19,268	21,310	23,440	23,440	23,146
東野交通	6,380	5,910	5,910	5,362	4,946	4,361	4,217	3,859	3,693	3,291	2,797	2,671	2,433	2,366	2,339	2,201	2,202	2,131	2,097	2,017
JRバス関東	2,963	2,841	2,667	2,579	2,439	2,350	2,027	1,903	1,816	1,823	1,702	1,493	1,387	1,348	1,364	1,144	1,083	1,074	1,078	1,137
東武バス日光	5,098	4,874	4,203	3,127	2,698	2,571	2,364	2,193	1,977	1,883	1,728	1,557	1,251	794	846	851	875	1,015	1,070	1,109
東武ダイヤルバス	3,941	3,630	2,932	2,349	2,032	1,967	2,167	1,982	1,631	1,529	1,425	1,221	926	762	769	746	772	926	926	962
日光交通				196	270	251	249	223	197	175	146	219	310	462	440	392	375	423	454	-
しおや交通				157	220	204	223	200	174	174	142	320	478	657	593	564	623	689	689	-
藤田合同タクシー													17	14	13	12	9	12	12	838
													48	45	46	44	54	748	748	943
														3	44	53	57	74	72	107
														30	118	89	161	179	307	
														0	68	78	82	71	64	58
														6	236	300	291	291	224	

出典：栃木県統計年鑑 注1)輸送人員には市町村バスで4乗運行しているものを含む 注2)東武ダイヤルバスは、H20.4.1に日光交通と合併 単位：輸送人員(千人/年) 走行キロ(千キロ/年)

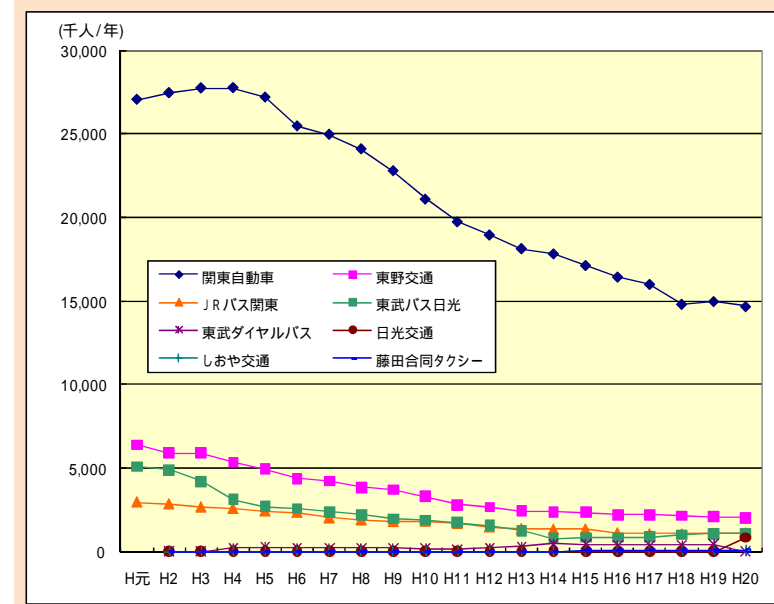


図 乗合バス輸送人員の推移(事業者別)

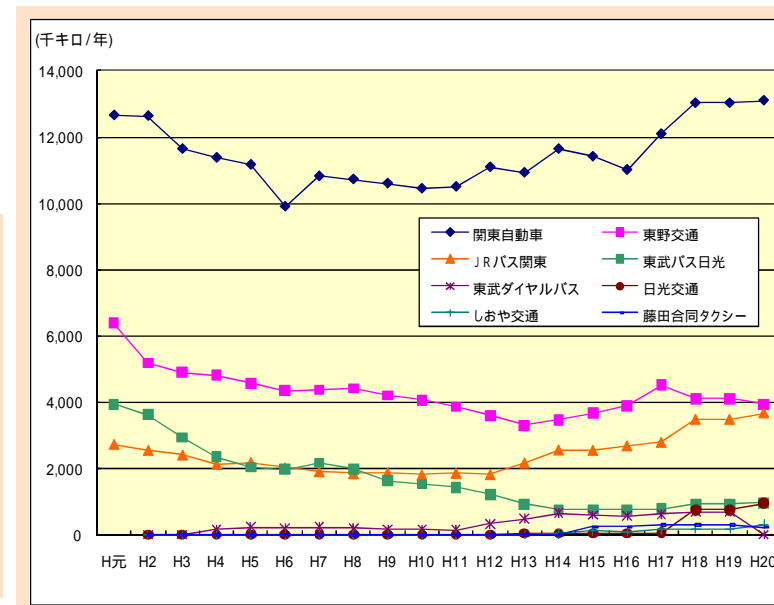


図 乗合バス走行キロの推移(事業者別)

4. バス運行・輸送実績（平成21年）

輸送人員等の推移(市町)

- ・バス路線延長は民間バスでやや減少しており、市町バスではやや増加の傾向にある。
- ・1日あたりの総走行延長(バス路線延長×運行回数)では、民間バスでやや減少しており、市町バスでは増加の傾向にある。
- ・市町バスでは、バス路線延長が大きく変化していないなか、総走行距離が大きく増加していることから、各市町による公共交通を充実させる取組がみられる。

- ・1日あたりの輸送人員は民間バスでやや減少しており、市町バスではやや増加している。
- ・1日あたりの輸送人キロ(輸送人員に平均乗車キロをかけたもの)では、民間バスで減少しており、市町バスでは増加の傾向にある。
- ・輸送人員が大きく変化していないなか、民間バスでは輸送人キロが減少していることから、一人あたりの平均乗車キロが減少傾向にあることがわかる。
- ・一方市町バスでは、輸送人キロが増加しており、一人あたりの平均乗車キロが増加傾向にある。

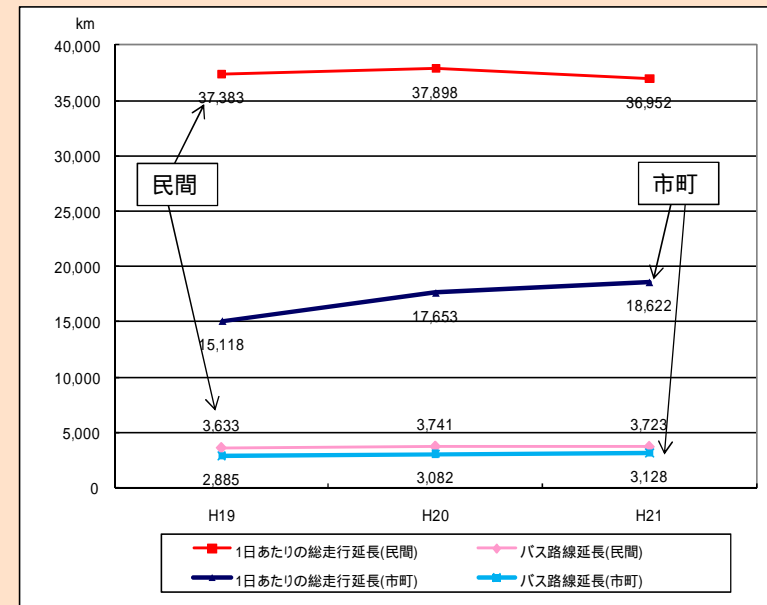


図 バス路線延長等の推移

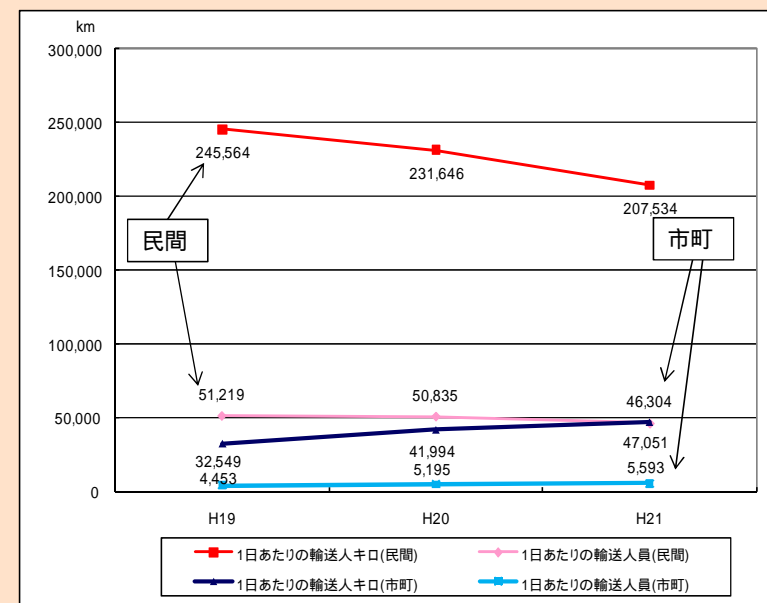


図 バス輸送人員等の推移

4. バス運行・輸送実績（平成20年） [系統の特性]

路線距離と平均乗車密度

- 採算路線は、路線距離が20 km未満となっている路線が多く、30 kmを超える路線の大部分が非採算
- また、乗車密度をみると、採算路線では、平均乗車密度が5人以上の路線が多い

平均乗車密度と走行1 kmあたり収入

- バス路線の約半数は平均乗車密度が2人未満と利用が少なく、採算の厳しい路線
- また、民間バスでは、平均乗車密度と収入の相関が強くみられるが、市町村バスでは、乗車密度が高いにもかかわらず収入が少ないなど、利用と収入がアンバランスな系統も多く存在する

市町村生活バス路線運行費補助金（県単）の平均乗車密度基準（下限値）：0.5人
 栃木県生活バス路線運行費補助金（県単）の平均乗車密度基準（下限値）：2.0人
 栃木県バス運行対策費補助金（国庫補助）の平均乗車密度基準：5.0人
 バス運行対策費補助金におけるキロ当たり標準経常費用（H21北関東）：約292円/km

収支率

- 採算が確保されている43路線（約15.0%）は、ほぼ民間バスの系統
- 一方、市町村バスは、大部分が非採算の状況

運行回数と沿線人口（市町村バス）

- 市町村バスでは、沿線人口が600人/km（約10人/ha）を下回るような需要の小さい地域でも運行
- また、約3割の系統では、沿線人口と運行本数が、アンバランスな状況 H20時点

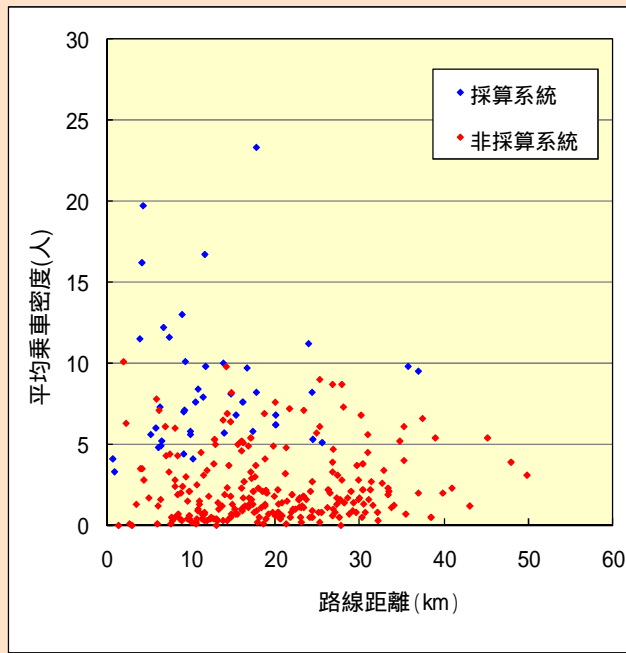


図 路線延長と乗車密度

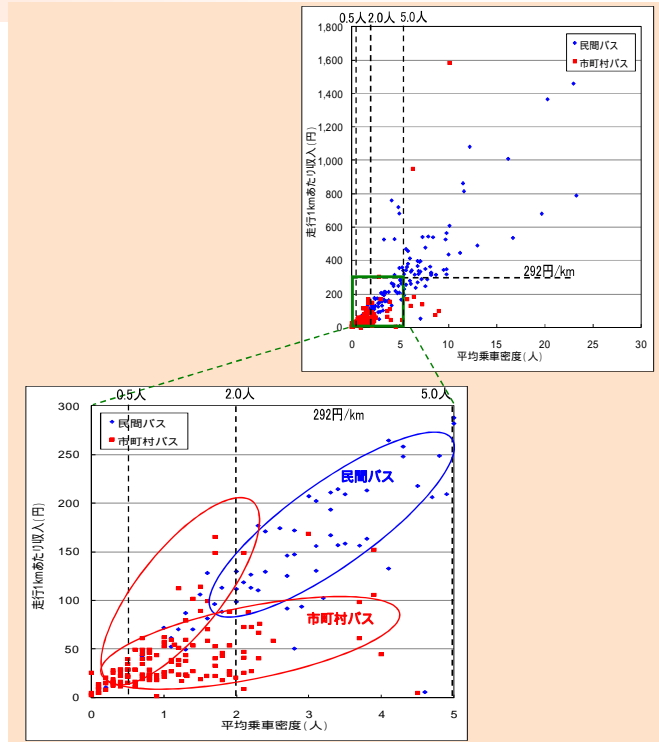


図 平均乗車密度と走行1 kmあたり収入

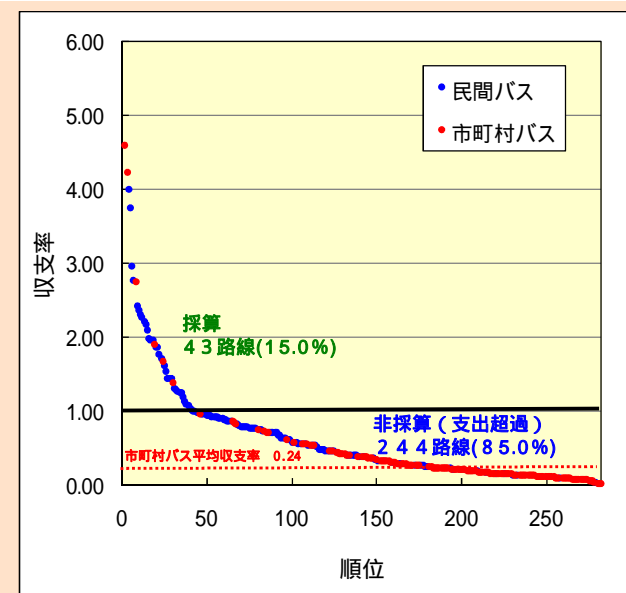


図 収支率

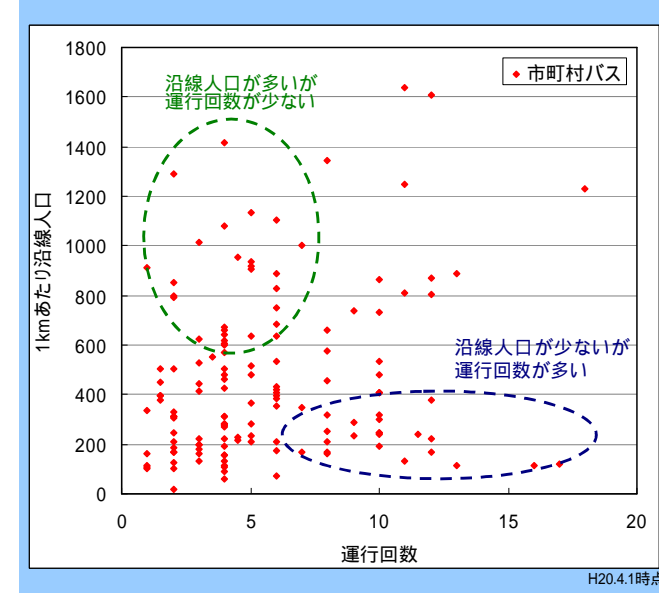


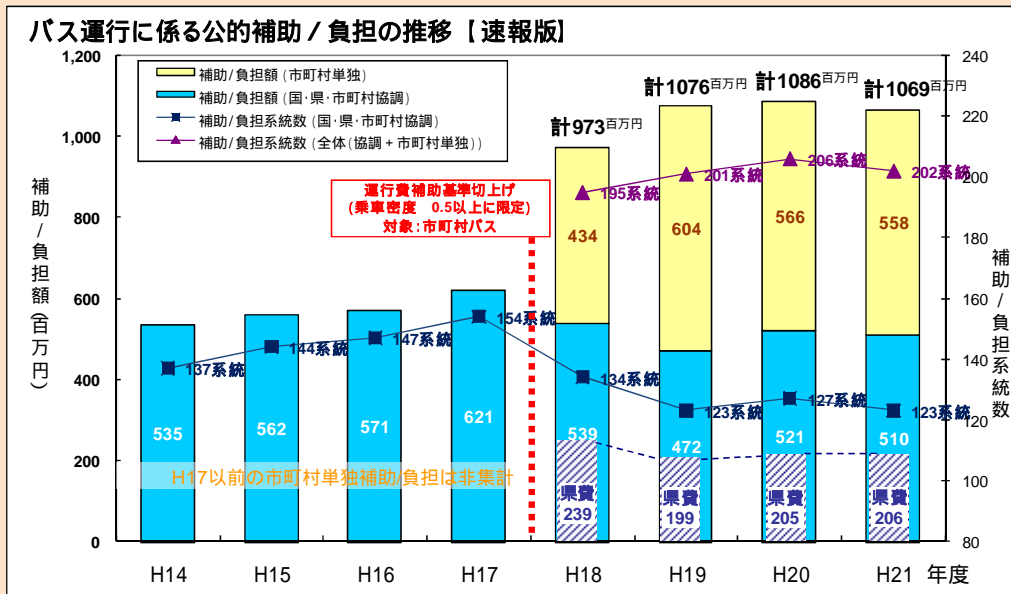
図 バス運行回数と1kmあたり沿線人口

H20時点

5. バス運行費補助等の概況

資料：一般乗合旅客自動車運送事業輸送実績報告書(21年度)、平成21年度市町村バス運行実績(市町村照会)

バス運行費補助等の推移



注)系統数は市町村提供データに基づく系統数のため許認可上の数字と異なる。

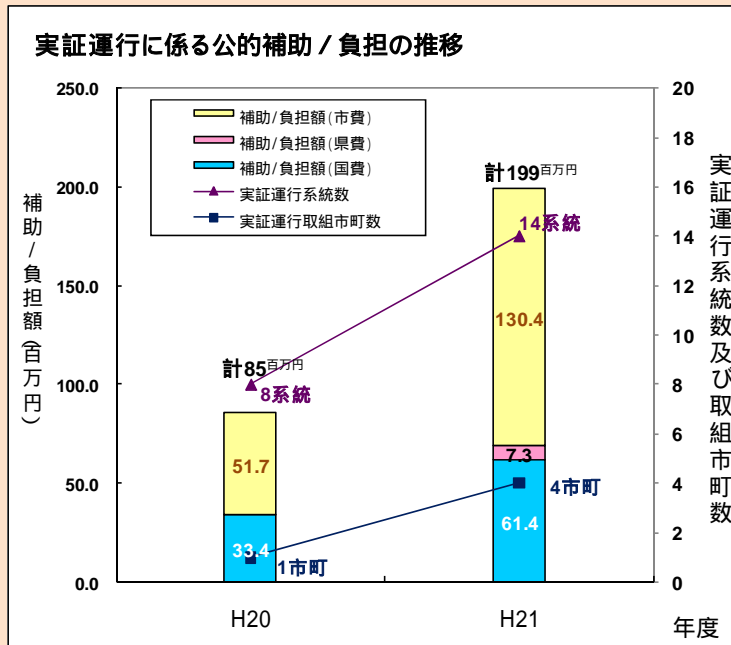


図 乗合バス運行に対する公的負担の推移

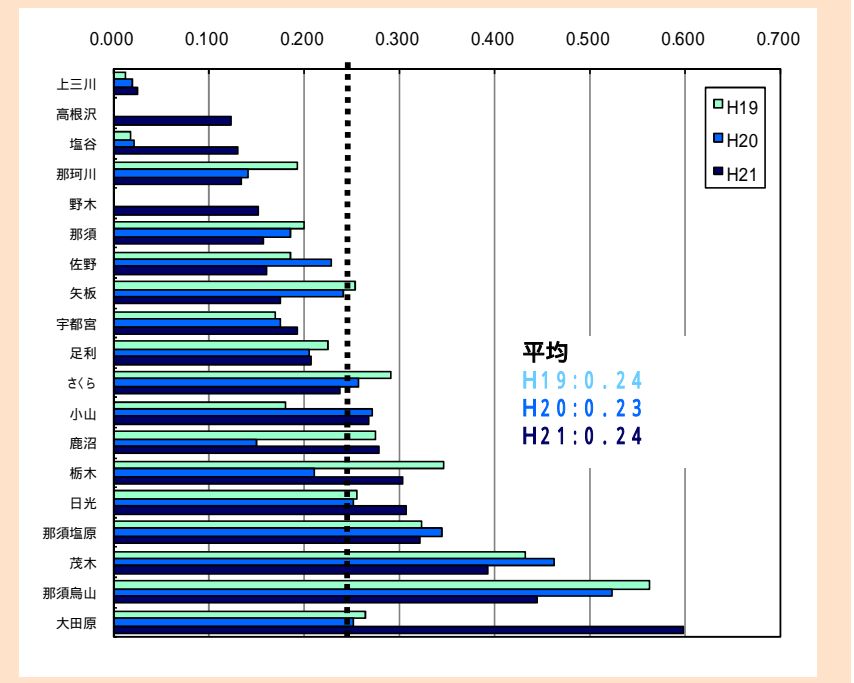


図 収支率(市町村バス)

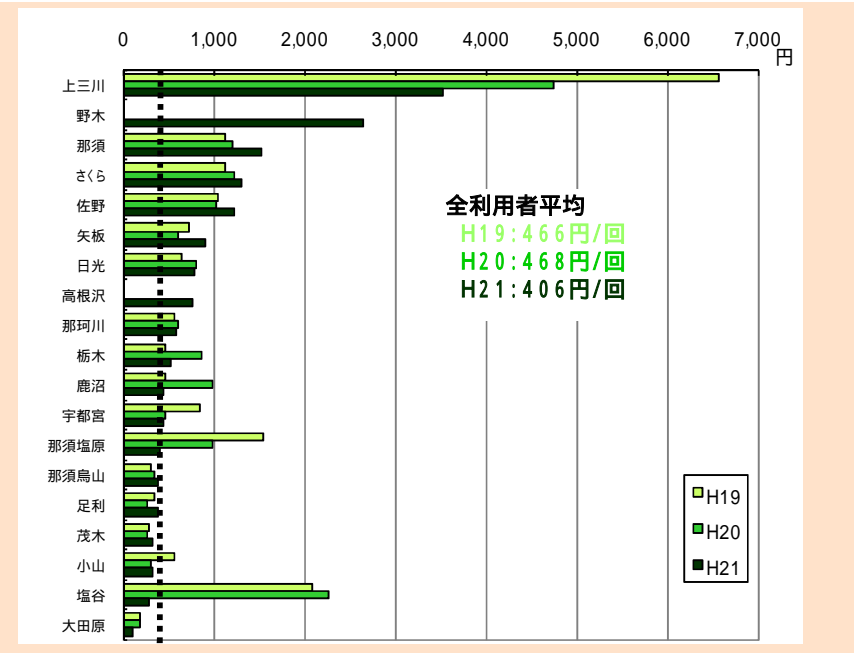


図 1回利用あたり公費負担額(市町村バス)

鉄道路線一覽 (JR)

運行主体	路線名	駅名	上り隣接駅まで			下り隣接駅まで			運行時間帯(上り方面)		運行時間帯(下り方面)		運行本数						
			区間距離	所要時間	表定速度	区間距離	所要時間	表定速度	始発時刻	終発時刻	始発時刻	終発時刻	(上り方面)			(下り方面)			上下計
			(km)	(分)	(km/h)	(km)	(分)	(km/h)					停車・通過計	停車	通過	停車・通過計	停車	通過	停車
1 JR東日本	1 東北新幹線	小山	50.3	16	188.6	28.9	11	157.6	6:37	22:13	7:03	23:27	85	28	57	80	27	53	55
		宇都宮	28.9	11	157.6	48.3	14	207.0	6:26	22:54	6:54	23:39	84	57	27	80	57	23	114
		那須塩原	48.3	14	207.0	27.6	11	150.5	6:11	21:47	6:31	22:08	84	26	58	81	28	53	54
	2 東北本線	野木	4.7	4	70.5	3.9	4	58.5	5:20	23:18	6:15	0:45	105	92	13	104	88	16	180
		間々田	3.9	4	58.5	7.3	6	73.0	5:16	23:14	6:19	0:49	105	92	13	104	88	16	180
		小山	7.3	6	73.0	7.5	6	75.0	5:10	23:08	5:42	0:56	107	107	0	108	108	0	215
		小金井	7.5	6	75.0	2.6	3	52.0	5:03	23:02	5:50	1:05	108	108	0	110	110	0	218
		自治医大	2.6	3	52.0	4.7	4	70.5	4:59	22:59	5:53	1:08	65	65	0	68	68	0	133
		石橋	4.7	4	70.5	6.4	5	76.8	4:54	22:55	5:57	1:12	65	65	0	68	68	0	133
		雀宮	6.4	5	76.8	7.7	7	66.0	4:49	22:49	6:03	1:18	65	65	0	68	68	0	133
		宇都宮	7.7	7	66.0	6.2	6	62.0	4:42	22:42	5:22	22:45	65	65	0	52	52	0	117
		岡本	6.2	6	62.0	5.5	5	66.0	5:34	22:36	5:28	22:51	47	47	0	51	51	0	98
		宝積寺	5.5	5	66.0	5.9	6	59.0	5:29	22:31	5:33	22:57	47	47	0	51	51	0	98
		氏家	5.9	6	59.0	4.5	5	54.0	5:23	22:26	5:39	23:02	43	43	0	42	42	0	85
		蒲須坂	4.5	5	54.0	3.9	5	46.8	5:17	22:21	5:43	23:07	40	40	0	42	42	0	82
		片岡	3.9	5	46.8	6.3	6	63.0	5:13	22:17	5:47	23:12	40	40	0	42	42	0	82
		矢板	6.3	6	63.0	4.8	5	57.6	5:48	22:12	5:53	23:17	40	40	0	42	42	0	82
		野崎	4.8	5	57.6	5.2	5	62.4	5:43	22:08	5:58	23:23	40	40	0	42	42	0	82
		西那須野	5.2	5	62.4	6	6	60.0	5:38	22:03	6:03	23:28	40	40	0	42	42	0	82
		那須塩原	6.0	6	60.0	5.5	7	47.1	5:33	21:58	6:09	23:34	40	40	0	42	42	0	82
		黒磯	5.5	7	47.1	4	5	48.0	5:27	21:53	5:47	23:00	40	40	0	19	19	0	59
		高久	4.0	5	48.0	4.2	5	50.4	5:41	22:26	5:51	23:04	40	40	0	18	18	0	58
		黒田原	4.2	5	50.4	5.2	5	62.4	5:37	22:22	5:56	23:09	19	19	0	18	18	0	37
	豊原	5.2	5	62.4	5.3	6	53.0	5:32	22:17	6:01	23:14	19	19	0	18	18	0	37	
	3 日光線	宇都宮	-	-	-	4.8	6	48.0	-	-	5:58	22:45	-	-	-	28	28	0	28
		鶴田	4.8	6	48.0	9.5	9	63.3	5:47	22:21	6:03	22:50	28	28	0	28	28	0	56
		鹿沼	9.5	9	63.3	8.1	9	54.0	5:38	22:12	6:12	22:59	28	28	0	28	28	0	56
		文挾	8.1	9	54.0	5.8	7	49.7	5:31	22:04	6:19	23:07	24	24	0	24	24	0	48
		下野大沢	5.8	7	49.7	5.7	6	57.0	5:25	21:58	6:26	23:13	24	24	0	24	24	0	48
		今市	5.7	6	57.0	6.6	7	56.6	5:19	21:52	6:32	23:19	24	24	0	24	24	0	48
		日光	6.6	7	56.6	-	-	-	5:13	21:46	-	-	24	24	0	-	-	-	24
	4 烏山線	宝積寺	-	-	-	3.9	6	39.0	-	-	5:35	22:59	-	-	-	16	16	0	16
		下野花岡	3.9	6	39.0	2	4	30.0	6:13	22:22	5:41	23:05	16	16	0	16	16	0	32
		仁井田	2.0	4	30.0	2.4	5	28.8	6:10	22:18	5:44	23:08	16	16	0	16	16	0	32
		鴻野山	2.4	5	28.8	4.4	6	44.0	6:05	22:14	5:49	23:13	16	16	0	16	16	0	32
		大金	4.4	6	44.0	2.6	5	31.2	5:57	22:06	5:55	23:19	16	16	0	16	16	0	32
		小埜	2.6	5	31.2	2.2	5	26.4	5:47	22:01	6:00	23:23	16	16	0	16	16	0	32
		滝	2.2	5	26.4	2.9	4	43.5	5:42	21:56	6:05	23:29	16	16	0	16	16	0	32
		烏山	2.9	4	43.5	-	-	-	5:37	21:51	-	-	16	16	0	-	-	-	16
		5 両毛線	小俣	5.6	6	56.0	4.6	4	69.0	6:50	23:59	5:27	22:35	29	29	0	29	29	0
	山前	4.6	4	69.0	4.5	5	54.0	6:44	23:54	5:32	22:40	29	29	0	29	29	0	58	
	足利	4.5	5	54.0	7.1	7	60.9	6:39	23:49	5:37	22:45	29	29	0	29	29	0	58	
	富田	7.1	7	60.9	4.5	6	45.0	6:31	23:43	5:43	22:52	29	29	0	29	29	0	58	
	佐野	4.5	6	45.0	7.3	6	73.0	6:26	23:38	5:48	22:57	29	29	0	29	29	0	58	
	岩舟	7.3	6	73.0	4.1	10	24.6	6:18	23:32	5:55	23:03	29	29	0	29	29	0	58	
	大平下	4.1	10	24.6	4.4	4	66.0	6:13	23:28	5:59	23:07	29	29	0	29	29	0	58	
	栃木	4.4	4	66.0	5.4	6	54.0	6:08	23:23	6:04	23:12	29	29	0	29	29	0	58	
	思川	5.4	6	54.0	5.4	7	46.3	5:59	23:18	6:09	23:18	29	29	0	29	29	0	58	
	小山	5.4	7	46.3	-	-	-	5:53	23:12	-	-	29	29	0	-	-	-	29	
	6 水戸線	小山	-	-	-	4.9	5	58.8	-	-	5:25	23:11	-	-	-	34	34	0	34

鉄道路線一覽 (東武鉄道)

運行主体	路線名	駅名	上り隣接駅まで			下り隣接駅まで			運行時間帯(上り方面)		運行時間帯(下り方面)		運行本数						
			区間距離	所要時間	表定速度	区間距離	所要時間	表定速度	始発時刻	終発時刻	始発時刻	終発時刻	(上り方面)			(下り方面)			上下計
			(km)	(分)	(km/h)	(km)	(分)	(km/h)					停車・通過計	停車	通過	停車・通過計	停車	通過	停車
2 東武鉄道	7 伊勢崎線	県	3.2	3	64.0	2.1	4	31.5	5:17	23:35	5:17	23:35	69	48	21	66	44	22	92
		福居	2.1	4	31.5	1.2	2	36.0	5:14	23:32	5:19	23:37	69	48	21	66	44	22	92
		東武和泉	1.2	2	36.0	1.7	3	34.0	5:12	23:30	5:21	23:39	69	48	21	66	44	22	92
		足利市	1.7	3	34.0	1.7	3	34.0	5:09	23:27	5:24	23:42	69	69	0	66	66	0	135
	野州山辺	1.7	3	34.0	3.3	4	49.5	5:07	23:25	5:26	23:44	69	48	21	66	44	22	92	
	8 日光線	藤岡	3.9	3	78.0	7.8	7	66.9	5:20	22:28	5:50	23:55	83	55	28	82	53	29	108
		静和	7.8	7	66.9	2.8	3	56.0	5:13	22:21	5:57	0:02	83	55	28	82	53	29	108
		新大平下	2.8	3	56.0	4.8	4	72.0	5:10	22:18	6:00	0:05	83	57	26	85	60	25	117
		栃木	4.8	4	72.0	3.0	3	60.0	5:05	22:14	6:05	0:10	82	82	0	124	124	0	206
		新栃木	3.0	3	60.0	2.1	3	42.0	5:00	22:55	5:13	22:25	83	61	22	53	31	22	92
		合戦場	2.1	3	42.0	2.4	3	48.0	5:34	22:44	5:15	22:28	51	27	24	53	25	28	52
		家中	2.4	3	48.0	4.2	4	63.0	5:31	22:41	5:18	22:31	51	27	24	53	25	28	52
		東武金崎	4.2	4	63.0	4.6	4	69.0	5:27	22:37	5:22	22:35	51	27	24	53	25	28	52
		楡木	4.6	4	69.0	3.3	4	49.5	5:23	22:33	5:27	22:39	51	27	24	53	25	28	52
		樺山	3.3	4	49.5	2.3	3	46.0	5:20	22:29	5:30	22:43	51	27	24	53	25	28	52
		新鹿沼	2.6	3	52.0	3.0	4	45.0	5:16	22:26	5:34	22:14	52	52	0	53	53	0	105
		北鹿沼	3.0	4	45.0	5.1	5	61.2	5:37	22:22	5:37	22:18	49	25	24	50	22	28	47
		板荷	5.1	5	61.2	3.6	4	54.0	5:32	22:17	5:42	22:23	49	25	24	50	22	28	47
		下小代	3.6	4	54.0	2.8	4	42.0	5:27	22:12	5:47	22:28	49	25	24	50	22	28	47
		明神	2.8	4	42.0	6.1	6	61.0	5:24	22:09	5:50	22:31	49	25	24	50	22	28	47
		下今市	6.1	6	61.0	1.0	3	20.0	5:18	22:03	6:01	22:46	52	52	0	48	48	0	100
	上今市	1.0	3	20.0	6.1	7	52.3	5:15	21:57	6:03	22:48	47	40	7	49	38	11	78	
	東武日光	6.1	7	52.3	-	-	-	5:09	21:51	-	-	47	47	0	-	-	-	47	
	9 佐野線	田島	4.2	6	42.0	2.1	3	42.0	5:15	23:06	5:37	23:38	35	34	1	33	32	1	66
		佐野市	2.1	3	42.0	2.5	4	37.5	5:11	23:02	5:40	23:41	35	35	0	33	33	0	68
		佐野	2.5	4	37.5	1.6	3	32.0	5:30	22:59	5:45	23:24	34	34	0	32	32	0	66
		堀米	1.6	3	32.0	2.1	3	42.0	5:27	22:47	5:48	23:27	34	33	1	32	31	1	64
		吉水	2.1	3	42.0	2.5	4	37.5	5:23	22:43	5:52	23:30	34	33	1	32	31	1	64
		田沼	2.5	4	37.5	1.6	8	12.0	5:20	22:39	5:59	23:34	34	34	0	32	32	0	66
		多田	1.6	8	12.0	2.8	4	42.0	5:17	22:36	6:04	23:37	34	33	1	32	31	1	64
		葛生	2.8	4	42.0	-	-	-	5:13	22:32	-	-	34	34	0	-	-	-	34
		10 宇都宮線	新栃木	3.0	3	60.0	2.0	3	40.0	5:33	23:36	5:04	23:16	37	37	0	45	45	0
	野州平川	2.0	3	40.0	1.9	3	38.0	5:30	23:34	5:08	23:20	45	44	1	45	44	1	88	
	野州大塚	1.9	3	38.0	3.4	4	51.0	5:27	23:31	5:10	23:22	45	44	1	45	44	1	88	
	壬生	3.4	4	51.0	3.5	5	42.0	5:23	23:27	5:15	23:27	45	45	0	45	45	0	90	
	国谷	3.5	5	42.0	1.8	3	36.0	5:19	23:22	5:19	23:31	45	44	1	45	44	1	88	
	おもちゃのまち	1.8	3	36.0	2.2	3	44.0	5:15	23:20	5:22	23:34	45	45	0	45	45	0	90	
	安塚	2.2	3	44.0	3.5	5	42.0	5:12	23:17	5:25	23:37	45	44	1	45	44	1	88	
	西川田	3.5	5	42.0	2.0	3	40.0	5:08	23:13	5:29	23:41	45	44	1	45	44	1	88	
	江曾島	2.0	3	40.0	1.8	3	36.0	5:06	23:10	5:32	23:45	45	45	0	45	45	0	90	
	南宇都宮	1.8	3	36.0	2.2	3	44.0	5:03	23:07	5:35	23:48	45	44	1	45	44	1	88	
	東武宇都宮	2.2	3	44.0	-	-	-	5:00	23:04	-	-	45	45	0	-	-	-	45	
	11 鬼怒川線	下今市	-	-	-	0.8	2	24.0	5:58	21:51	6:00	22:42	-	-	-	37	37	0	37
		大谷向	0.8	2	24.0	4.0	5	48.0	5:56	21:56	6:02	22:44	39	19	20	37	20	17	39
		大桑	4.0	5	48.0	2.3	5	27.6	5:51	21:51	6:07	22:49	39	19	20	37	20	17	39
		新高徳	2.3	5	27.6	2.8	5	33.6	5:45	21:46	6:12	22:54	39	37	2	37	35	2	72
		小佐越	2.8	5	33.6	2.5	4	37.5	5:41	21:42	6:17	22:59	39	19	20	37	20	17	39
鬼怒川温泉		2.5	4	37.5	2.1	3	42.0	5:38	21:38	6:21	22:04	39	39	0	25	25	0	64	
鬼怒川公園		2.1	3	42.0	1.7	4	25.5	6:09	21:34	6:25	22:08	26	26	0	25	25	0	51	
新藤原		1.7	4	25.5	-	-	-	6:05	21:30	-	-	24	24	0	-	-	-	24	

鉄道路線一覧（第三セクター）

運行主体	路線名	駅名	上り隣接駅まで			下り隣接駅まで			運行時間帯(上り方面)		運行時間帯(下り方面)		運行本数						
			区間距離	所要時間	表定速度	区間距離	所要時間	表定速度	始発時刻	終発時刻	始発時刻	終発時刻	(上り方面)			(下り方面)			上下計
			(km)	(分)	(km/h)	(km)	(分)	(km/h)					停車・通過計	停車	通過	停車・通過計	停車	通過	停車
3 真岡鉄道	12 真岡鉄道	久下田	1.9	3	38.0	4.1	5	49.2	5:27	21:58	6:21	22:47	22	22	0	21	21	0	43
		寺内	4.1	5	49.2	3.8	4	57.0	5:22	21:53	6:26	22:52	22	22	0	21	21	0	43
		真岡	3.8	4	57.0	1.6	2	48.0	5:18	21:49	5:50	21:51	25	25	0	22	22	0	47
		北真岡	1.6	2	48.0	3.2	5	38.4	6:04	22:27	5:53	21:53	25	25	0	22	22	0	47
		西田井	3.2	5	38.4	1.7	3	34.0	6:00	22:23	6:00	21:58	25	25	0	22	22	0	47
		北山	1.7	3	34.0	2.2	4	33.0	5:57	22:20	6:03	22:01	25	25	0	22	22	0	47
		益子	2.2	4	33.0	3.3	4	49.5	5:54	22:16	6:06	22:04	25	25	0	22	22	0	47
		七井	3.3	4	49.5	2.8	4	42.0	5:50	22:12	6:11	22:12	25	25	0	22	22	0	47
		多田羅	2.8	4	42.0	3.1	4	46.5	5:46	22:08	6:14	22:15	25	25	0	22	22	0	47
		市場	3.1	4	46.5	3.8	5	45.6	5:42	22:04	6:19	22:20	25	25	0	22	22	0	47
		笹原田	3.8	5	45.6	1.1	2	33.0	5:36	21:59	6:24	22:25	25	25	0	22	22	0	47
		天矢場	1.1	2	33.0	2.7	3	54.0	5:34	21:57	6:26	22:27	25	25	0	22	22	0	47
		茂木	2.7	3	54.0	-	-	-	5:30	21:52	-	-	25	25	0	-	-	-	25
4 野岩鉄道	13 会津鬼怒川線	新藤原	-	-	-	1.7	3	34.0	-	-	6:34	20:32	-	-	-	20	20	0	20
		龍王峡	1.7	3	34.0	3.1	7	26.6	6:28	21:20	6:36	20:34	19	19	0	20	20	0	39
		川治温泉	3.1	7	26.6	1.2	2	36.0	6:24	21:16	6:40	20:38	19	19	0	20	20	0	39
		川治湯本	1.2	2	36.0	4.3	6	43.0	6:22	21:14	6:43	20:41	19	19	0	20	20	0	39
		湯西川温泉	4.3	6	43.0	6.5	7	55.7	6:17	21:09	6:48	20:46	19	19	0	20	20	0	39
		中三衣温泉	6.5	7	55.7	4.2	6	42.0	6:10	21:03	6:55	20:53	19	19	0	20	20	0	39
		上三衣塩原温泉口	4.2	6	42.0	4.0	5	48.0	6:05	20:57	7:00	20:58	19	19	0	20	20	0	39
		男鹿公園	4.0	5	48.0	5.7	6	57.0	6:01	20:51	7:04	21:02	19	16	3	20	17	3	33
5 わたらせ渓谷鉄道	14 わたらせ渓谷鉄道	原向	5.3	10	31.8	3.2	6	32.0	5:57	19:56	8:04	22:34	11	11	0	11	11	0	22
		通祠	3.2	6	32.0	0.9	3	18.0	5:52	19:51	8:09	22:39	11	11	0	11	11	0	22
		足尾	0.9	3	18.0	1.3	3	26.0	5:50	21:27	5:39	21:16	12	12	0	13	13	0	25
		間藤	1.3	3	26.0	-	-	-	5:47	21:24	-	-	12	12	0	-	-	-	12

運行本数等のサービス状況は、H23.1現在の時刻表による

バス系統一覧(民間バス)

1 代表系統は、同一路線として採算計上されている系統の最もキロ程の長いものを代表とした
 2 沿線人口が*表示のものは、新しく追加された系統であり今年度は非算定

SQ	路線番号	代表系統		沿線人口 (H20)	系統番号	許可 規定	系統			系統距離 Km	最大運賃 円	所要時間 分	運行回数 回
		起点 主な経過地	終点				起点 主な経過地	終点					
1	関東-1	宇都宮駅	徳次郎	47,404	関東-01-01	4条	宇都宮駅	徳次郎	日光東照宮	39.0	1,250	85	16.0
2					関東-01-02	4条	宇都宮駅	徳次郎	今市車庫	31.3	1,200	65	12.0
3	関東-2	宇都宮駅	徳次郎	33,793	関東-02-01	4条	宇都宮駅	徳次郎	石那田	17.1	770	45	17.5
4					関東-02-02	4条	宇都宮駅	野沢	山王団地	12.3	590	35	35.5
5	関東-3	宇都宮駅	石那田	34,740	関東-03-01	4条	宇都宮駅	船生	石那田	31.0	1,150	75	15.0
6					関東-03-02	4条	宇都宮駅	北塩野室	船生	5.7	340	13	0.5
7	関東-4	宇都宮駅	仁良塚	42,694	関東-04-01	4条	宇都宮駅	仁良塚	ろまんちっく	12.9	620	40	19.5
8					関東-04-02	4条	宇都宮駅	徳西中	ろまんちっく	12.1	620	34	2.5
9					関東-04-03	4条	宇都宮駅	荒針	立岩	10.0	500	35	7.0
10	関東-5	宇都宮駅	荒針	48,912	関東-05-01	4条	宇都宮駅	荒針	鹿沼営業所	20.1	700	60	1.5
11					関東-05-02	4条	宇都宮駅	鹿沼営業所	鹿沼営業所	16.4	700	55	5.0
12	関東-6	宇都宮駅	免許センター	20,184	関東-06-01	4条	宇都宮駅	長坂	上石川	16.7	730	50	6.0
13					関東-06-02	4条	宇都宮駅	免許センター	榑木車庫	21.3	730	55	11.0
14					関東-06-03	4条	宇都宮駅	上石川	免許センター	13.7	570	40	7.5
15					関東-06-04	4条	宇都宮駅	直通	免許センター	13.6	570	35	0.5
16	関東-7	宇都宮駅	雀宮	36,501	関東-07-00	4条	宇都宮駅	雀宮	石橋駅	16.0	710	42	8.0
17	関東-8	宇都宮駅	帝京大	23,981	関東-08-01	4条	宇都宮駅	帝京大	ニュー富士見	10.0	470	30	22.5
18					関東-08-02	4条	宇都宮駅	帝京大	宇都宮美術館	8.3	400	25	36.5
19					関東-08-03	4条	宇都宮駅	大曾町	帝京大学	6.7	330	22	13.5
20					関東-08-04	4条	宇都宮駅	直通	帝京大学	8.5	330	20	1.5
21					関東-08-05	4条	宇都宮駅	竹林清生	帝京大学	7.8	330	24	11.0
22					関東-08-06	4条	宇都宮駅	竹林	酒生会病院	3.4	200	13	59.0
23	関東-9	宇都宮駅	和尚塚	14,102	関東-09-01	4条	宇都宮駅	伝馬町	作新学院	3.8	200	20	2.5
24					関東-09-02	4条	宇都宮駅	直通	作新学院	3.8	200	非掲載	2.0
25					関東-09-03	4条	宇都宮駅	和尚塚	文星女子高校	4.3	200	20	3.0
26					関東-09-04	4条	宇都宮駅	直通	文星女子高校	4.0	200	非掲載	2.0
27	関東-10	宇都宮駅	市内循環	11,416	関東-10-00	4条	宇都宮駅	市内循環	宇都宮駅	5.9	150	非掲載	27.0
28					関東-10-01	4条	宇都宮駅	市役所庁舎	宇都宮駅	5.7	150	非掲載	1.5
29	関東-11	宇都宮駅	戸祭台循環	63,126	関東-11-01	4条	宇都宮駅	戸祭台循環	宇都宮駅	11.8	200	非掲載	19.5
30					関東-11-02	4条	宇都宮駅	市役所循環	宇都宮駅	4.7	150	非掲載	0.5
31					関東-11-05	4条	宇都宮駅東口	宇都宮駅東口	宇都宮駅東口	9.5	150	非掲載	4.5
32					関東-11-06	4条	宇都宮駅東口	宇都宮駅東口	宇都宮駅東口	9.5	150	非掲載	4.5
33					関東-11-07	4条	宇都宮駅東口	ベルモール	ベルモール	4.3	150	15	31.0
34	関東-13	宇都宮駅	接通り	18,519	関東-13-00	4条	宇都宮駅	接通り	榑上車庫	7.0	360	26	26.5
35	関東-14	宇都宮駅	接通り	36,799	関東-14-01	4条	宇都宮駅	接通り	鶴田駅	6.2	200	26	41.5
36					関東-14-02	4条	宇都宮駅	接通り	西川田駅	9.2	410	33	32.5
37					関東-14-03	4条	宇都宮駅	六道	鶴田駅	5.6	200	26	28.0
38					関東-14-04	4条	宇都宮駅	鶴西通り	鶴田駅	6.7	200	29	64.0
39	関東-15	宇都宮駅	一条町	52,259	関東-15-01	4条	宇都宮駅	一条町	西川田東	9.2	390	35	130.0
40					関東-15-02	4条	宇都宮駅	六道	西川田東	8.7	390	33	28.5
41	関東-16	作新学院前	接通り	21,651	関東-16-01	4条	作新学院前	接通り	鶴田駅	4.1	200	15	0.5
42					関東-16-02	4条	宇都宮駅	直通	宇都宮大附属高	3.5	200	非掲載	1.5
43					関東-16-03	4条	宇都宮駅	接通り	宇都宮大附属高	3.5	200	15	1.5
44	関東-17	おもちゃの町	獨協医科大学	3,146	関東-17-00	4条	おもちゃの町	獨協医科大学	0.8	160	3	64.0	
45	関東-18	雀宮駅	さつき団地	23,808	関東-18-00	4条	雀宮駅	さつき団地	西川田駅東口	8.1	250	28	17.0
46	関東-19	宇都宮駅	接通り	19,390	関東-19-00	4条	宇都宮駅	接通り	西宮団地	7.1	330	30	12.0
47	関東-20	宇都宮駅	深夜	30,338	関東-20-00	4条	宇都宮駅	深夜	西川田東	9.2	780	30	2.0
48	関東-21	宇都宮駅	和尚塚	22,597	関東-21-00	4条	宇都宮駅	和尚塚	細谷車庫	5.9	330	25	61.0
49	関東-22	宇都宮駅	荒針	25,201	関東-22-00	4条	宇都宮駅	荒針	立岩	10.0	500	35	40.0
50	関東-23	駒生営業所	健康田原	45,257	関東-23-01	4条	駒生営業所	田原	玉生車庫	34.5	1,200	85	13.5
51					関東-23-02	4条	駒生営業所	健康田原	玉生車庫	35.3	1,200	92	2.5
52					関東-23-03	4条	駒生営業所	今里	今里	22.8	850	63	11.0
53					関東-23-04	4条	駒生営業所	健康田原	今里	23.6	850	66	1.5
54					関東-23-05	4条	駒生営業所	今里	玉生車庫	11.7	570	22	0.5
55					関東-23-06	4条	駒生営業所	雲井	グリーンタウン	23.0	790	71	4.5
56					関東-23-07	4条	駒生営業所	健康雲井	グリーンタウン	23.8	790	73	0.5
57					関東-23-08	4条	駒生営業所	田原	グリーンタウン	20.9	790	56	9.5
58					関東-23-09	4条	駒生営業所	健康田原	グリーンタウン	21.7	790	63	0.5
59	関東-24	駒生営業所	健康厩板	62,967	関東-24-01	4条	駒生営業所	厩板	上三川車庫	22.8	860	65	1.5
60					関東-24-02	4条	駒生営業所	健康厩板	上三川車庫	23.4	860	67	0.5
61					関東-24-03	4条	駒生営業所	栗沼	栗沼	18.7	780	60	2.0
62					関東-24-04	4条	駒生営業所	平松	瑞穂野団地	15.0	600	55	26.5
63					関東-24-05	4条	駒生営業所	健康平松	瑞穂野団地	15.8	600	57	1.5
64					関東-24-06	4条	宇都宮駅	平松	瑞穂野団地	8.5	400	25	6.0
65					関東-24-07	4条	駒生営業所	平松	西江	21.6	750	72	11.0
66					関東-24-08	4条	駒生営業所	健康平松	西江	22.4	750	74	1.0
67					関東-24-09	4条	駒生営業所	平松	卸会館	13.0	560	51	2.0
68	関東-25	駒生営業所	健中平出	45,251	関東-25-01	4条	駒生営業所	健中平出	柳田車庫	15.2	610	52	0.5
69					関東-25-02	4条	駒生営業所	健中平出	柳田車庫	16.0	610	60	0.5
70					関東-25-03	4条	宇都宮駅東口	中平出	柳田車庫	6.3	330	20	7.0
71					関東-25-04	4条	宇都宮駅東口	新道	柳田車庫	6.8	330	20	2.0
72					関東-25-05	4条	宇都宮駅東口	ベルモール	柳田車庫	7.2	330	25	7.5
73	関東-26	駒生営業所	健康越戸	42,918	関東-26-01	4条	駒生営業所	越戸	柳田車庫	13.5	610	50	39.5
74					関東-26-02	4条	駒生営業所	健康越戸	柳田車庫	14.3	610	52	13.5
75					関東-26-03	4条	作新学院前	越戸	柳田車庫	10.8	470	40	0.5
76					関東-26-04	4条	宇都宮駅	越戸	柳田車庫	7.0	390	31	3.0
77					関東-26-05	4条	駒生営業所	越戸	松下電器前	12.3	560	45	4.5
78					関東-26-06	4条	駒生営業所	健康越戸	松下電器前	13.1	560	50	1.0
79	関東-27	駒生営業所	済生会	42,415	関東-27-01	4条	駒生営業所	宇高校	富士見ヶ丘団地	11.7	360	47	18.0
80					関東-27-02	4条	駒生営業所	健康宇高	富士見ヶ丘団地	12.5	360	49	2.0
81					関東-27-03	4条	宇都宮駅	宇高校	富士見ヶ丘団地	5.2	200	22	17.5
82					関東-27-04	4条	駒生営業所	済生会	富士見ヶ丘団地	13.8	360	44	10.0
83					関東-27-05	4条	駒生営業所	竹林十文字	富士見ヶ丘団地	12.8	360	44	11.0
84					関東-27-06	4条	宇都宮駅	済生会	富士見ヶ丘団地	7.3	200	23	7.0
85					関東-27-07	4条	宇都宮駅	竹林十文字	富士見ヶ丘団地	6.2	200	19	3.0
86					関東-27-08	4条	駒生営業所	宇高高	済生会病院	8.6	360	32	1.5

バス系統一覧 (民間バス)

1 代表系統は、同一路線として採算計上されている系統の最もキロ程の長いものを代表とした
 2 沿線人口が*表示のものは、新しく追加された系統であり今年度は非算定

SQ	路線番号	代表系統			沿線人口 人(H20)	系統番号	許可 規定	系統			系統距離 Km	最大運賃 円	所要時間 分	運行回数 回
		起点	主な経過地	終点				起点	主な経過地	終点				
173	東野-41	黒磯営業所	那須湯本出張所	大丸温泉	4,647	東野-41-00	4条	黒磯営業所	那須湯本出張所	大丸温泉	23.1	1,200	52	3.0
174	東野-42	黒磯営業所	那須湯本出張所	那須湯本出張所	8,677	東野-42-00	4条	黒磯営業所	那須湯本出張所	那須湯本出張所	24.4	990	50	6.0
175	東野-43	黒磯営業所	山麓駅前	山麓駅前	8,698	東野-43-00	4条	黒磯営業所	山麓駅前	山麓駅前	31.8	1,350	75	10.0
176	東野-44	黒磯営業所	青木	山麓駅前	3,344	東野-44-00	4条	黒磯営業所	青木	山麓駅前	32.7	1,350	65	2.0
177	東野-45	黒磯営業所	那須湯本出張所	那須湯本出張所	3,323	東野-45-00	4条	黒磯営業所	那須湯本出張所	那須湯本出張所	25.3	990	40	2.0
178	東野-46	黒磯営業所	板倉温泉	板倉温泉	13,313	東野-46-00	4条	黒磯営業所	板倉温泉	板倉温泉	26.3	1,100	50	2.0
179	東野-49	黒磯営業所	大丸温泉	大丸温泉	8,698	東野-49-00	4条	黒磯営業所	大丸温泉	大丸温泉	30.4	1,350	67	1.0
180	東野-50	那須湯本出張所	広谷地	那須中学校	1,253	東野-50-00	4条	那須湯本出張所	広谷地	那須中学校	16.8	440	18	4.0
181	東野-52	宇都宮東武	宇都宮東武	宇都宮東武	29,112	東野-52-00	4条	宇都宮東武	宇都宮東武	宇都宮東武	30.0	300	60	3.0
182	J R-1	西那須野駅	閉谷宿	塩原温泉	10,273	J R-01-00	4条	西那須野駅	閉谷宿	塩原温泉	21.7	900	42	16.0
183	J R-2	那須塩原駅	西那須野駅	那須塩原駅	14,951	J R-02-00	4条	那須塩原駅	西那須野駅	那須塩原駅	30.2	1,140	67	12.0
184	J R-23	烏山	神田・小川辻町	藤澤		J R-26-01	4条	烏山	神田・小川辻町	藤澤	21.2	740	38	12.4
185	J R-4	JRバス宇都宮支店	道場宿・茂木駅	ツインリンクもてぎ	45,579	J R-27-00	4条	JRバス宇都宮支店	道場宿・茂木駅	ツインリンクもてぎ	45.2	1,550	108	0.6
186	J R-5	JRバス宇都宮支店	v11r5	茂木	43,183	J R-28-00	4条	JRバス宇都宮支店	道場宿	茂木	37.0	1,350	90	3.8
187	J R-6	JRバス宇都宮支店	宇太前	燗東桜ヶ丘	31,967	J R-29-00	4条	JRバス宇都宮支店	宇太前	燗東桜ヶ丘	8.1	350	29	1.8
188	J R-7	JRバス宇都宮支店	清陵高校	清原球場	33,937	J R-30-00	4条	JRバス宇都宮支店	清陵高校	清原球場	13.9	610	48	0.8
189	J R-8	JRバス宇都宮支店	清陵高校Gスタジアム	とちぎ産業	34,949	J R-31-00	4条	JRバス宇都宮支店	清陵高校Gスタジアム	とちぎ産業	17.8	660	64	1.4
190	J R-9	JRバス宇都宮支店	芳賀水橋	芳賀温泉センター入口	37,123	J R-33-00	4条	JRバス宇都宮支店	芳賀水橋	芳賀温泉センター入口	24.4	940	65	5.0
191	J R-10	JRバス宇都宮支店	芳賀水橋	祖母井	38,191	J R-34-00	4条	JRバス宇都宮支店	芳賀水橋	祖母井	24.0	940	65	2.4
192	J R-11	JRバス宇都宮支店	道場宿市貝小前	茂木	48,224	J R-35-00	4条	JRバス宇都宮支店	道場宿市貝小前	茂木	37.5	1,350	92	5.8
193	J R-12	JRバス宇都宮支店	清陵高校	祖母井	33,937	J R-36-00	4条	JRバス宇都宮支店	清陵高校	祖母井	12.7	560	46	0.8
194	J R-14	JRバス宇都宮支店	道場宿・清原台団地	祖母井	43,503	J R-38-00	4条	JRバス宇都宮支店	道場宿・清原台団地	祖母井	26.8	940	72	8.8
195	J R-15	JRバス宇都宮支店	宇都宮駅東口	光ヶ丘入口	40,344	J R-39-00	4条	JRバス宇都宮支店	宇都宮駅東口	光ヶ丘入口	17.8	660	73	1.0
196	J R-22	宇都宮駅東口	0	光ヶ丘入口		J R-47-00	4条	宇都宮駅東口	光ヶ丘入口	11.7	530	29	2.8	
197	J R-21	JRバス宇都宮支店	道場宿	光ヶ丘入口		J R-46-00	4条	JRバス宇都宮支店	道場宿	光ヶ丘入口	18.8	660	58	2.8
198	J R-16	JRバス宇都宮支店	清陵高校	閉地入口	40,544	J R-40-00	4条	JRバス宇都宮支店	清陵高校	閉地入口	19.9	660	62	0.8
199	J R-17	JRバス宇都宮支店	清陵高校	光ヶ丘入口	36,707	J R-41-00	4条	JRバス宇都宮支店	清陵高校	光ヶ丘入口	16.2	660	54	6.2
200	J R-13	祖母井	小貝口	茂木	5,604	J R-37-00	4条	祖母井	小貝口	茂木	14.2	710	28	1.0
201	J R-18	JRバス宇都宮支店	清陵高校燗東桜ヶ丘	光ヶ丘入口	43,235	J R-43-00	4条	JRバス宇都宮支店	清陵高校燗東桜ヶ丘	光ヶ丘入口	17.4	660	59	7.2
202	J R-19	JRバス宇都宮支店	道場宿・燗東桜ヶ丘	光ヶ丘入口	43,235	J R-44-00	4条	JRバス宇都宮支店	道場宿・燗東桜ヶ丘	光ヶ丘入口	20.0	660	64	9.2
203	J R-20	JR宇都宮支店	道場宿・燗東桜ヶ丘	光ヶ丘入口		J R-45-00	4条	JR宇都宮支店	道場宿・燗東桜ヶ丘	光ヶ丘入口	19.3	1,200	38	0.8
204	東武-1	東武日光駅	湯元温泉	湯元温泉	7,961	東武-01-01	4条	日光駅	日光駅	湯元温泉	30.7	1,650	73	9.0
205						東武-01-02	4条	東武日光駅	中強寺温泉	湯元温泉	32.4	1,650	68	1.0
206						東武-01-03	4条	日光駅	光徳温泉	湯元温泉	34.1	1,650	82	21.0
207						東武-01-04	4条	東武日光駅	湯元温泉	湯元温泉	35.8	1,650	82	3.0
208						東武-01-05	4条	日光駅	西参道	中強寺温泉	17.7	1,100	45	7.0
209						東武-01-06	4条	東武日光駅	西参道	中強寺温泉	19.4	1,100	40	5.0
210	東武-5	中禅寺温泉	立木観音前	中禅寺温泉		東武-05-00	4条	中禅寺温泉	立木観音前	立木観音前	1.1	150	5	40.0
211						東武-05-01	4条	中禅寺温泉	立木観音前	中善寺温泉	4.2	150	12	18.0
212	東武-2	日光駅	やしおの湯	奥細尾	7,573	東武-02-01	4条	日光駅	西参道	西参道	2.6	300	8	2.0
213						東武-02-02	4条	日光駅	西参道	奥細尾	8.4	600	20	31.0
214						東武-02-03	4条	日光駅	清滝	清滝	6.6	460	17	6.0
215						東武-02-04	4条	日光駅	やしおの湯	奥細尾	10.6	600	33	13.0
216						東武-02-06	4条	丹勢	日光駅	日光駅	5.0	390	12	3.0
217	東武-3	日光駅	大笹牧場	大笹牧場	4,426	東武-03-01	4条	日光駅	霧降高原	霧降高原	9.6	640	27	18.0
218						東武-03-02	4条	日光駅	アーデル	アーデル	2.8	260	10	24.0
219						東武-03-03	4条	日光駅	大笹牧場	大笹牧場	19.8	1,000	45	6.0
220						東武-03-04	4条	日光駅	アーデル霧降	アーデル霧降	3.1	260	12	24.0
221	東武-4	日光駅	大笹院二荒山神前	日光駅	4,138	東武-04-00	4条	日光駅	大笹院二荒山神前	日光駅	6.8	450	30	26.0
222	日交-3	鬼怒川公園駅	鬼怒川温泉駅(ワールド)	下今市駅	13,831	日交-03-01	4条	鬼怒川公園駅	鬼怒川温泉駅	鬼怒川温泉駅	16.8	870	37	9.0
223						日交-03-02	4条	鬼怒川公園駅	鬼怒川温泉駅	下今市駅	16.8	870	37	10.0
224						日交-03-03	4条	鬼怒川公園駅	鬼怒川温泉駅(ワールド)	下今市駅	17.2	870	37	13.0
225						日交-03-04	4条	鬼怒川公園駅	鬼怒川温泉駅(ワールド)	下今市駅	17.2	870	37	12.0
226	日交-4	鬼怒川温泉駅	川治温泉	清西川温泉	3,909	日交-04-00	4条	鬼怒川温泉駅	川治温泉	清西川温泉	33.5	1,800	60	21.0
227	日交-5	清西川温泉駅	清西川温泉	清西川温泉	577	日交-05-00	4条	清西川温泉駅	清西川温泉	清西川温泉	15.4	970	30	12.0
228	日交-6	鬼怒川温泉駅	仲町	鬼怒川公園駅	2,112	日交-06-00	4条	鬼怒川温泉駅	仲町	鬼怒川公園駅	3.5	220	8	12.0
229	日交-7	鬼怒川温泉駅	中学校前	小佐越駅前	2,924	日交-07-00	4条	鬼怒川温泉駅	中学校前	小佐越駅前	2.9	240	6	1.0
230	日交-8	鬼怒川温泉駅	藤手峠	川治温泉	2,731	日交-08-00	4条	鬼怒川温泉駅	藤手峠	川治温泉	11.5	770	20	4.0
231	日交-9	鬼怒川温泉駅	日光江戸村(右回り)	鬼怒川温泉駅	5,063	日交-09-01	4条	鬼怒川温泉駅	日光江戸村(右回り)	鬼怒川温泉駅	14.0	400	39	15.0
232						日交-09-02	4条	鬼怒川温泉駅	日光江戸村(左回り)	鬼怒川温泉駅	14.0	400	39	8.0
233	日交-10	鬼怒川温泉駅	ウエスタン村	日光江戸村	4,603	日交-10-00	4条	鬼怒川温泉駅	ウエスタン村	日光江戸村	9.0	400	22	4.0
234	日交-11	鬼怒川温泉駅	鬼怒川温泉駅	新高徳駅	4,030	日交-11-00	4条	鬼怒川温泉駅	鬼怒川温泉駅	新高徳駅	7.9	540	18	1.0
235	しおや-1	塩谷高	矢板高	矢板駅		しおや-01-01	4条	塩谷高	矢板病院	矢板駅	4.8	100	11	24.0
236						しおや-01-02	4条	塩谷高	矢板病院	矢板駅	16.1	450	30	2.0
237	しおや-2	塩谷高	高塩・東高	矢板駅		しおや-02-01	4条	塩谷高	高塩・東高	矢板駅	15.3	450	23	3.0
238						しおや-02-02	4条	塩谷高	市役所	矢板駅	11.0	450	22	2.0
239						しおや-02-03	4条	塩谷高	塩谷病院	矢板駅	10.4	450	22	3.0
240	しおや-3	西船生	氏家高校	氏家駅		しおや-03-01	4条	西船生	氏家高校	氏家駅	27.0	1,000	46	3.0
241						しおや-03-02	4条	氏家高校	氏家高校	塩谷高校	14.0	630	23	3.0
242	藤田1	矢板駅	新高徳	新高徳		藤田01-01	4条	矢板駅	新高徳	新高徳	24.0	850	42	2.0
243	藤田2	矢板駅	新高徳	新高徳		藤田02-01	4条	矢板駅	新高徳	新高徳	26.0	850	49	9.0
244	藤田3	矢板駅	新高徳	新高徳		藤田03-01	4条	矢板駅	新高徳	新高徳	5.0	100	11	17.0
245	藤田4	矢板駅	塩谷高校	塩谷高校		藤田04-01	4条	矢板駅	塩谷高校	塩谷高校	11.0	460	25	6.0

バス系統一覽 (市町村バス)

1 代表系統は、同一路線として採算計上されている系統の最もキロ程の長いものを代表とした
2 沿線人口が * 表示のものは、新しく追加された系統であり今年度は非算定

SQ	路線番号	代表系統			沿線人口人(H20)	系統番号	許可規定	系統			系統距離Km	最大運賃円	所要時間分	運行回数回
		起点	主な経過地	終点				起点	主な経過地	終点				
333	那須塩原-27	アグリバル塩原	根古屋	相の沢	7,814	那須塩原-27-00	4条	アグリバル塩原	根古屋	相の沢	10.6	200	22	4.0
334	那須塩原-16	アグリバル塩原	根古屋・神社入口・下大貫	相の沢		那須塩原-16-00	4条	アグリバル塩原	根古屋・神社入口・下大貫	相の沢	20.6	200	45	7.0
335	那須塩原-25	アグリバル塩原	神社入口・下大貫	下大貫		那須塩原-25-00	4条	アグリバル塩原	神社入口・下大貫	下大貫	11.3	200	23	7.0
336	那須塩原-18	アグリバル塩原	神社入口・下大貫	相の沢	8,199	那須塩原-18-00	4条	アグリバル塩原	神社入口・下大貫	相の沢	17.9	200	39	3.0
337	那須塩原-19	アグリバル塩原	上横林・公民館前・井口北・五軒町	相の沢	8,785	那須塩原-19-00	4条	アグリバル塩原	上横林・公民館前・井口北・五軒町	相の沢	17.5	200	35	5.0
338	那須塩原-28	西那須野駅	井口北・那須塩原駅・黒磯南高前・市役所	黒磯駅		那須塩原-28-00	4条	西那須野駅	井口北・那須塩原駅・黒磯南高前・市役所	黒磯駅	17.6	200	42	2.0
339	那須塩原-29	西那須野駅	井口北・那須塩原駅・黒磯南高前・市役所	黒磯駅		那須塩原-29-00	4条	西那須野駅	井口北・那須塩原駅・黒磯南高前・市役所	黒磯駅	24.9	200	68	1.0
340	那須塩原-30	西那須野駅	井口北・那須塩原駅	黒磯駅		那須塩原-30-00	4条	西那須野駅	井口北・那須塩原駅	黒磯駅	22.9	200	60	0.0
341	那須塩原-20	西那須野駅	イオン・那須塩原駅	黒磯南高前	10,748	那須塩原-20-00	4条	西那須野駅	イオン・那須塩原駅	黒磯南高前	18.0	200	42	2.0
342	那須塩原-21	西那須野駅	イオン・那須塩原駅・黒磯南高前・市役所	黒磯南高前	19,864	那須塩原-21-00	4条	西那須野駅	イオン・那須塩原駅・黒磯南高前・市役所	黒磯南高前	25.3	200	65	1.0
343	那須塩原-22	西那須野駅	イオン・那須塩原駅・市役所	黒磯駅	21,501	那須塩原-22-00	4条	西那須野駅	イオン・那須塩原駅・市役所	黒磯駅	24.2	200	61	10.0
344	那須塩原-23	西那須野駅	イオン・那須塩原駅	黒磯駅	19,619	那須塩原-23-00	4条	西那須野駅	イオン・那須塩原駅	黒磯駅	23.3	200	58	0.0
345	さくら-01	烏山駅	喜連川温泉	片岡駅	8,117	さくら-01-00	79条	烏山駅	喜連川温泉	片岡駅	24.4	1,080	58	2.0
346	さくら-02	烏山駅	喜連川温泉	片岡駅	8,394	さくら-02-00	79条	烏山駅	喜連川温泉	片岡駅	26.8	1,080	62	2.0
347	さくら-03	烏山駅	熊田	川井口	3,788	さくら-03-00	79条	烏山駅	熊田	川井口	12.4	670	29	2.0
348	さくら-04	喜連川温泉	熊田	川井口	4,018	さくら-04-00	79条	喜連川温泉	熊田	川井口	18.9	880	43	2.0
349	さくら-05	喜連川温泉	熊田	片岡駅	3,733	さくら-05-00	79条	喜連川温泉	熊田	片岡駅	8.7	410	20	6.0
350	さくら-06	喜連川温泉	熊田	片岡駅	5,598	さくら-06-00	79条	喜連川温泉	熊田	片岡駅	18.1	850	43	2.0
351	さくら-07	川井口	喜連川温泉	片岡駅	6,814	さくら-07-00	80条	川井口	喜連川温泉	片岡駅	27.6	1,130	63	2.0
352	那須烏山-01	烏山駅前	下境・川辺	園児わらび荘	5,382	那須烏山-01-00	79条	烏山駅前	下境・川辺	園児わらび荘	22.1	620	37	10.0
353	那須烏山-02	烏山駅前	滝見谷	烏山駅前	4,956	那須烏山-02-00	79条	烏山駅前	滝見谷	烏山駅前	29.9	470	60	7.0
354	那須烏山-03	烏山駅前	大沢	高部車庫	4,509	那須烏山-03-00	79条	烏山駅前	大沢	高部車庫	18.8	700	32	10.0
355	那須烏山-04	烏山駅前	市貝温泉	市貝温泉	6,444	那須烏山-04-00	79条	烏山駅前	市貝温泉	市貝温泉	20.4	820	43	10.0
356	茂木-01	保健福祉センター	茂木駅塩田	山内甲	4,838	茂木-01-00	80条	保健福祉センター	茂木駅塩田	山内甲	16.2	680	38	10.0
357	茂木-02	保健福祉センター	茂木駅塩田	小深	2,532	茂木-02-00	80条	保健福祉センター	茂木駅塩田	小深	13.3	590	35	10.0
358	茂木-03	保健福祉センター	茂木駅上横町	大瀨	4,334	茂木-03-00	80条	保健福祉センター	茂木駅上横町	大瀨	11.6	480	27	10.0
359	茂木-04	保健福祉センター	牛井薬師堂	牛井薬師堂	3,365	茂木-04-00	80条	保健福祉センター	牛井薬師堂	牛井薬師堂	15.3	640	37	12.0
360	茂木-05	保健福祉センター	保健福祉センター	吹田	3,249	茂木-05-00	80条	保健福祉センター	保健福祉センター	吹田	17.4	630	35	12.0
361	茂木-06	保健福祉センター	茂木警察署前	保健福祉センター	3,057	茂木-06-00	80条	保健福祉センター	茂木警察署前	保健福祉センター	7.7	150	24	6.0
362	那須-01	塩谷	沼野井	黒磯	5,326	那須-01-00	79条	塩谷	沼野井	黒磯	29.6	500	63	6.0
363	那須-02	田島	夕狩	那須町役場	4,856	那須-02-00	79条	田島	夕狩	那須町役場	38.5	500	65	2.0
364	那須-03	横橋	芦野	ゆめプラザ	5,495	那須-03-00	79条	横橋	芦野	ゆめプラザ	32.2	500	60	2.0
365	那須-04	六斗池	大谷	ゆめプラザ	3,387	那須-04-00	79条	六斗池	大谷	ゆめプラザ	43.1	500	65	2.0
366	那須-06	いこいの家	池田	ゆめプラザ		那須-06-00	79条	いこいの家	池田	ゆめプラザ	23.1	500	50	6.0
367	那須川-01	五輪橋	福祉センター	道の駅	4,722	那須川-01-00	79条	五輪橋	福祉センター	道の駅	21.4	690	45	8.0
368	那須川-02	上京	福祉センター	道の駅	4,985	那須川-02-00	79条	上京	福祉センター	道の駅	18.5	740	21	8.0
369	那須川-03	那須川町役場	茶目	下田町	4,035	那須川-03-00	79条	那須川町役場	茶目	下田町	23.2	670	50	6.0
370	那須川-04	福祉センター	鷺子山入口	下田町	9,916	那須川-04-00	79条	福祉センター	鷺子山入口	下田町	23.0	550	49	13.0
371	那須川-05	盛泉	福祉センター	下田町	3,585	那須川-05-00	79条	盛泉	福祉センター	下田町	15.2	520	35	7.0
372	那須川-06	まほろばゆうゆう園	役場前	下野井	3,393	那須川-06-00	4条	まほろばゆうゆう園	役場前	下野井	30.3	200	35	5.0
373	那須川-07	まほろばゆうゆう園	役場前	柳林	3,331	那須川-07-00	4条	まほろばゆうゆう園	役場前	柳林	13.0	200	30	4.0
374	那須川-08	まほろばゆうゆう園	浄法寺・栄町	まほろばゆうゆう園	3,987	那須川-08-00	4条	まほろばゆうゆう園	浄法寺・栄町	まほろばゆうゆう園	27.3	200	55	2.0
375	那須川-09	まほろばゆうゆう園	リオンドール	小梨	2,673	那須川-09-00	4条	まほろばゆうゆう園	リオンドール	小梨	12.7	200	30	5.0
376	那須川-10	まほろばゆうゆう園	小梨	まほろばゆうゆう園	3,854	那須川-10-00	4条	まほろばゆうゆう園	小梨	まほろばゆうゆう園	23.7	200	55	2.0
377	那須川-11	まほろばゆうゆう園	谷田南小・役場前	まほろばゆうゆう園	3,994	那須川-11-00	4条	まほろばゆうゆう園	谷田南小・役場前	まほろばゆうゆう園	21.3	200	49	2.0
378	大田原-01	大田原市役所	親園・佐久山・福原	大田原市役所	12,185	大田原-01-00	78条	大田原市役所	親園・佐久山・福原	大田原市役所	31.3	200	60	6.0
379	大田原-02	大田原市役所	小滝・羽田・養井・練貴	大田原市役所	8,754	大田原-02-00	78条	大田原市役所	小滝・羽田・養井・練貴	大田原市役所	33.4	200	64	6.0
380			大田原-03-30	那須塩原駅	12,581	大田原-03-30	78条	大田原市役所	今泉・市役所・若草	国際医療福祉大学	16.6	200	35	25.0
381	大田原-03	那須塩原駅	今泉・市役所・大学・鹿畑	道の駅那須与一の郷		大田原-03-31	78条	那須塩原駅	今泉・市役所・大学・鹿畑	道の駅那須与一の郷	28.1	200	55	4.0
382			大田原-03-32	那須塩原駅		大田原-03-32	78条	那須塩原駅	今泉・市役所・若草	道の駅那須与一の郷	18.5	200	40	6.0
383	大田原-04	大田原市役所	加治原・薄葉・上石上	大田原市役所	20,489	大田原-04-00	78条	大田原市役所	加治原・薄葉・上石上	大田原市役所	30.0	200	65	6.0
384	大田原-05	大田原市役所	美原・中田原・本町・西那須野駅	大田原市役所	12,970	大田原-05-00	78条	大田原市役所	美原・中田原・本町・西那須野駅	大田原市役所	26.8	200	60	20.0
385	大田原-06	西那須野駅	紫塚・本町・美原・大学	西那須野駅	18,370	大田原-06-00	78条	西那須野駅	紫塚・本町・美原・大学	西那須野駅	25.3	200	55	26.0
386	大田原-07	西那須野駅	紫塚・本町・美原・佐良士	西那須野駅	16,116	大田原-07-00	78条	西那須野駅	紫塚・本町・美原・佐良士	西那須野駅	27.9	200	60	22.0
387	大田原-08	帝杖社宅前	養貴寺・須佐木	石沢	1,139	大田原-08-00	78条	帝杖社宅前	養貴寺・須佐木	石沢	16.1	200	30	12.0
388	大田原-09	須賀川小	須佐木・須賀川	大田原-09-00	1,189	大田原-09-00	78条	須賀川小	須佐木・須賀川	大田原-09-00	11.2	200	22	12.0
389	大田原-10	なががわ水遊園	黒羽支所	那須塩原駅	6,756	大田原-10-00	78条	なががわ水遊園	黒羽支所	那須塩原駅	34.8	200	60	8.0
390	大田原-11	黒羽郵便局前	大谷	高郷橋上	3,348	大田原-11-00	78条	黒羽郵便局前	大谷	高郷橋上	14.7	200	27	9.0
391	大田原-12	黒羽郵便局前	黒羽高校	養貴寺	3,208	大田原-12-00	78条	黒羽郵便局前	黒羽高校	養貴寺	14.9	200	30	9.0
392	塩谷-01	塩谷町役場	塩谷新田	塩谷町役場	1,740	塩谷-01-00	78条	塩谷町役場	塩谷新田	塩谷町役場	27.8	450	50	4.0
393	上三川-01	上三川いこいプラザ	石橋駅東口	上三川いこいプラザ		上三川-01-00	4条	上三川いこいプラザ	石橋駅東口	上三川いこいプラザ	85.6	100	51	12.0

実証運行

SQ	路線番号	代表系統			沿線人口人(H20)	H22系統番号	許可規定	系統			系統距離Km	最大運賃円	所要時間分	運行回数回
		起点	主な経過地	終点				起点	主な経過地	終点				
394	佐野市-101	暮の里倉庫前	佐野市民病院・田沼庁舎・佐野駅・佐野庁舎	佐野新都市パスターミナル	佐野市-101-00	79条	暮の里倉庫前	佐野市民病院・田沼庁舎・佐野駅・佐野庁舎	佐野新都市パスターミナル	佐野市民病院・田沼駅・板本町・佐野駅・佐野庁舎	22.9	300	68	16.0
395	佐野市-102	暮の里倉庫前	佐野市民病院・田沼駅・板本町・佐野駅・佐野庁舎	佐野新都市パスターミナル	佐野市-102-00	79条	暮の里倉庫前	佐野市民病院・田沼駅・板本町・佐野駅・佐野庁舎	佐野新都市パスターミナル	佐野市民病院・田沼駅・板本町・佐野駅・佐野庁舎	23.5	300	66	4.0
396	佐野市-103	佐野駅	佐野厚生病院・運動公園	佐野駅	佐野市-103-00	79条	佐野駅	佐野厚生病院・運動公園	佐野駅	佐野市民病院・田沼駅・野上支所	35.5	300	75	10.0
397	佐野市-104	藤山口グレッシェ	佐野市民病院・田沼駅・野上支所	田沼庁舎	佐野市-104-00	79条	藤山口グレッシェ	佐野市民病院・田沼駅・野上支所	田沼庁舎	佐野市民病院・田沼駅・野上支所	21.8	300	41	11.0
398	佐野市-105	寺沢入口	佐野市民病院・田沼駅・新合支所・飛駒支所	田沼庁舎	佐野市-105-00	79条	寺沢入口	佐野市民病院・田沼駅・新合支所・飛駒支所	田沼庁舎	佐野市民病院・田沼駅・新合支所・飛駒支所	28.8	300	52	10.0
399	佐野市-106	下産間明神前	名草・足利市役所	東武足利市駅	佐野市-106-00	79条	下産間明神前	名草・足利市役所	東武足利市駅	名草・足利市役所	20.3	300	44	10.0
400	佐野市-107	木浦原	あくとプラザ・あきやま学寮	市営バス車庫前	佐野市-107-00	79条	木浦原	あくとプラザ・あきやま学寮	市営バス車庫前	あくとプラザ・あきやま学寮	21.9	300	38	12.0
401	佐野市-108	大釜	あくとプラザ・葛生駅	会沢小室	佐野市-108-00	79条	大釜	あくとプラザ・葛生駅	会沢小室	佐野市-108-00	20.8	300	38	12.0
402	鹿沼市-101	JR鹿沼駅	中粕屋	山の神	鹿沼市-101-00	79条	JR鹿沼駅	中粕屋	山の神	JR鹿沼駅	39.5	500	80	6.0
403	鹿沼市-102	JR鹿沼駅	口栗野	五石	鹿沼市-102-00	79条	JR鹿沼駅	口栗野	五石	JR鹿沼駅	32.3	500	70	14.0
404	鹿沼市-103	JR鹿沼駅	口栗野	粕屋CC	鹿沼市-103-00	79条	JR鹿沼駅	口栗野	粕屋CC	JR鹿沼駅	20.6	500	50	8.0
405	鹿沼市-104	粕屋CC	山の神	山の神	鹿沼市-104-00	4条	粕屋CC	山の神	山の神	粕屋CC	-	200	-	8.0
406	高根沢町-101	高根沢町全域・黒須病院・藤井脳神経外科・杉山・大谷津地区			高根沢町-101-00	4条	高根沢町全域・黒須病院・藤井脳神経外科・杉山・大谷津地区			高根沢町全域・黒須病院・藤井脳神経外科・杉山・大谷津地区	-	100	-	11.0
407	野木町-101	野木町全域・光南病院・友愛病院			野木町-101-00	4条	野木町全域・光南病院・友愛病院			野木町全域・光南病院・友愛病院	-	300	-	9.0



栃木県生活交通対策協議会

事務局：栃木県 県土整備部 交通政策課

〒320-8501 栃木県宇都宮市埴田1-1-20

TEL: 028-623-2447

FAX: 028-623-2399

E-mail: kotsu@pref.tochigi.lg.jp

<http://www.pref.tochigi.lg.jp/>