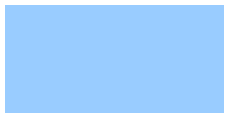


とちぎの公共交通

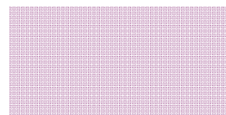
平成24年3月

栃木県生活交通対策協議会

掲載されているグラフや表はH20年度作成のものと、平成23年度更新作業を行ったものがあります。そのため、グラフ、表の外枠を以下のように表示しています。



H20年度作成



H23年度更新

1. 鉄道・バスネットワークの概況

鉄道路線網

運行会社	路線名	起終点		県内区間		運行距離 (km)	鉄道駅数	平均駅間距離 (km)
		起点	終点	起点側	終点側			
J R 東日本	1-1 東北新幹線	東京	八戸	小山	那須塩原	77.2	3	38.6
	1-2 東北本線	上野	青森	野木	豊原	107.3	21	5.4
	1-3 日光線	宇都宮	日光	宇都宮	日光	40.5	7	6.8
	1-4 烏山線	宝積寺	烏山	宝積寺	烏山	20.4	8	2.9
	1-5 両毛線	新前橋	小山	小俣	小山	47.3	10	5.3
	1-6 水戸線	小山	友部	小山	(小田林)	4.9	1	4.9
東武鉄道	2-1 伊勢崎線	浅草	伊勢崎	県	野州山辺	6.7	5	1.7
	2-2 日光線	東武動物公園	東武日光	藤岡	東武日光	65.0	18	3.8
	2-3 佐野線	館林	葛生	田島	葛生	22.1	8	3.2
	2-4 宇都宮線	新栃木	東武宇都宮	新栃木	東武宇都宮	24.3	11	2.4
	2-5 鬼怒川線	下今市	新藤原	下今市	新藤原	16.2	8	2.3
真岡鉄道	3-1 真岡鉄道	下館	茂木	久下田	茂木	33.4	13	2.8
野岩鉄道	4-1 会津鬼怒川線	新藤原	会津高原尾瀬口	新藤原	男鹿高原	25.0	8	3.6
わたらせ渓谷鉄道	5-1 わたらせ渓谷鉄道	桐生	間藤	原向	間藤	5.4	4	1.8
合計 (新幹線含む延べ数)						495.7	125	4.0
合計 (新幹線駅・乗換駅の重複を除く)						418.5	115	3.5

県内運行距離については、県内区間駅間の運行距離を記載している。

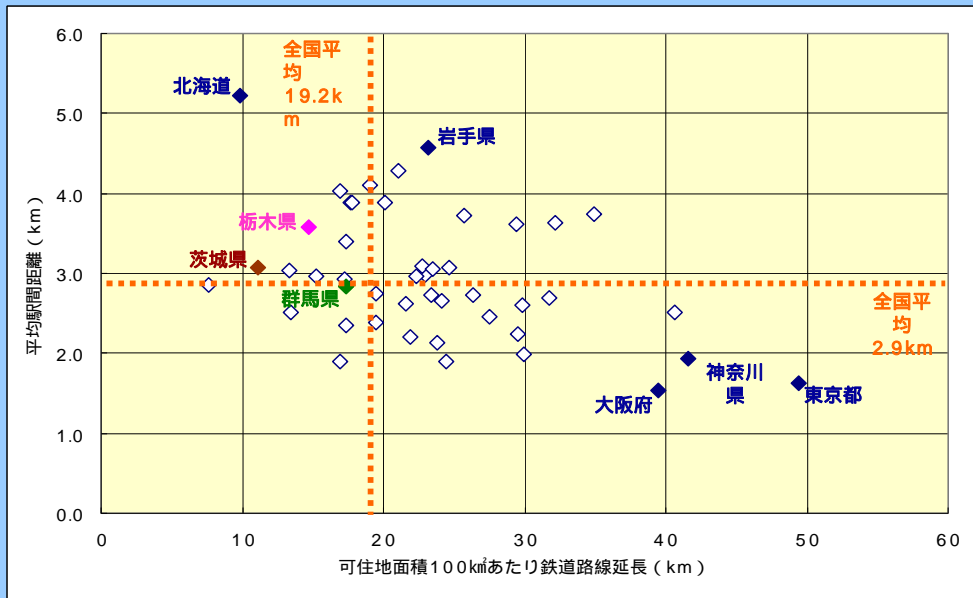


図 鉄道路線延長と平均駅間距離 (都道府県別)

可住地面積: 総面積から森林・原野・湖沼の面積を除いた面積

資料: 地域交通年報 (H17.3.31現在)
: 地域経済総覧 (H19)

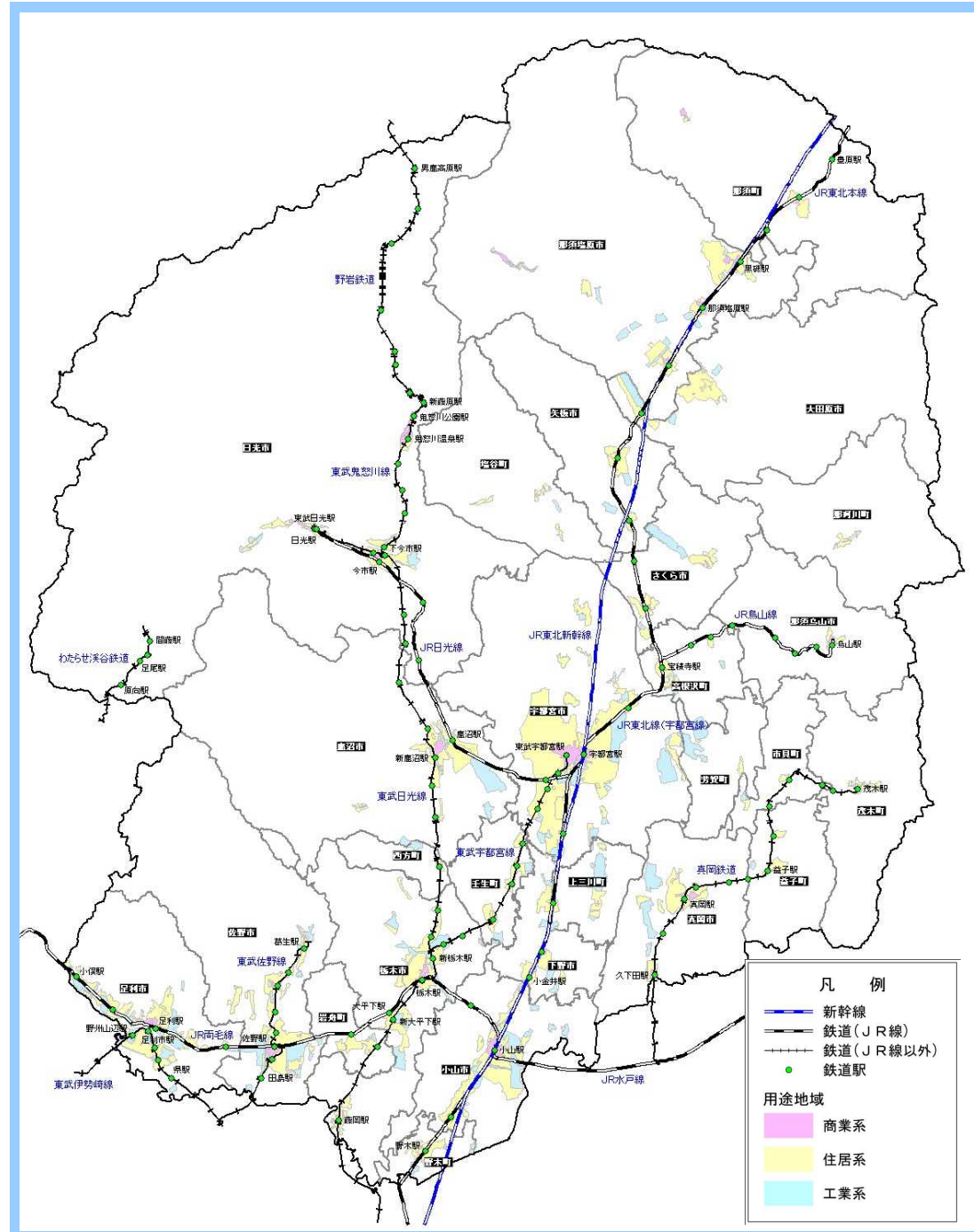


図 栃木県内の鉄道路網

1. 鉄道・バスネットワークの概況

バス路線網

項目	分類	概況
路線網	民間バス	7社 238系統 計3,609.4km
	市町村バス	12市7町 167系統
停留所		4,501箇所 (事業者別の延べ数、上下で1箇所とカウント)
輸送人員	可住地面積あたりバス走行キロ H20時点	6.6千km/km ² ・年(46位) (1位 東京都:236.2千km/km ² ・年) (30位 茨城県:16.0千km/km ² ・年) (35位 群馬県:13.5千km/km ² ・年) (47位 山形県:6.0千km/km ² ・年)
	走行キロあたり輸送人員 H20時点	1.0人/km・年(18位) (1位 神奈川県:3.1人/km・年) (32位 茨城県:0.7人/km・年) (44位 群馬県:0.4人/km・年) (47位 鳥取県:0.3人/km・年)

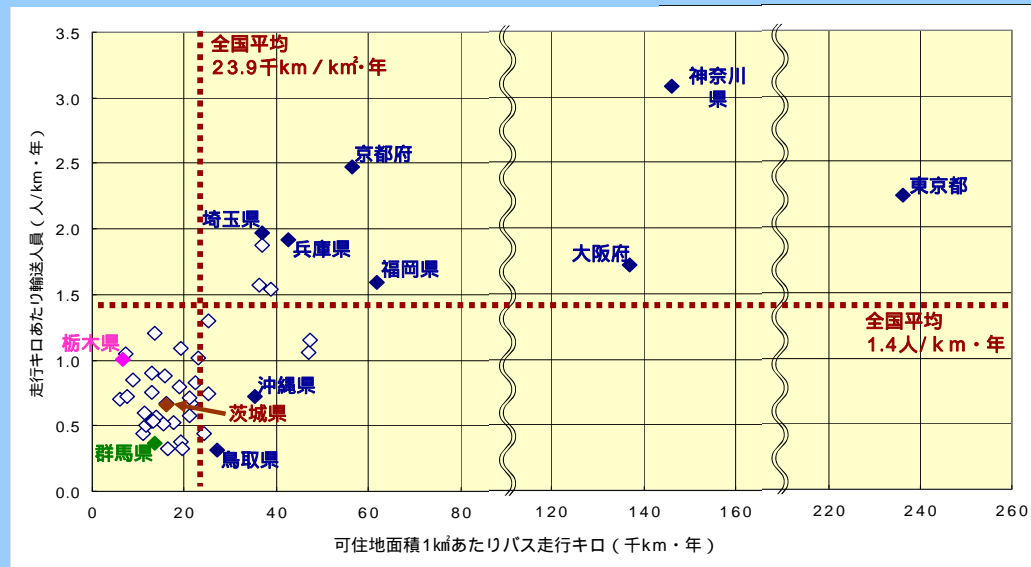


図 乗合バスの走行キロと輸送人員 (都道府県別)

上記は、一般乗合旅客自動車運送業者の集計値
可住地面積:総面積から森林・原野・湖沼の面積を除いた面積

資料:自動車輸送統計年報(H18)
:地域経済総覧(H19)

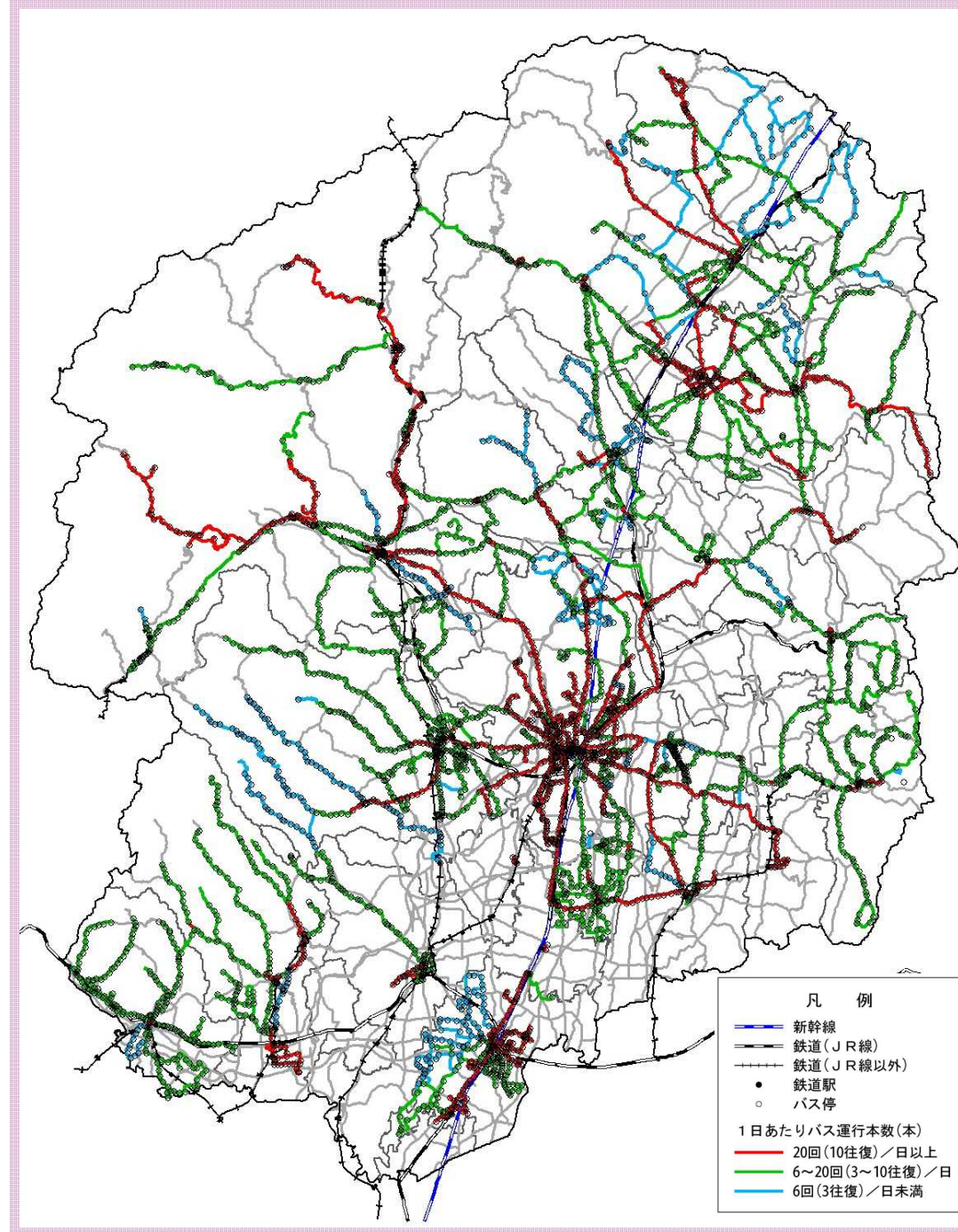


図 栃木県内のバス路線網

2. 鉄道・バスネットワークの人口カバー状況

県全域

表 公共交通サービスの人口カバー状況（県全域）

	全系統	運行回数6回以上	運行回数20回以上
総人口(人)	2,016,845		
鉄道・バスサービス圏域人口	1,597,175	1,557,325	1,308,103
総人口に対する割合	79.2%	77.2%	64.9%
用途地域内人口(人)	1,114,981		
鉄道・バスサービス圏域人口	1,039,006	1,025,695	920,736
総人口に対する割合	93.2%	92.0%	82.6%

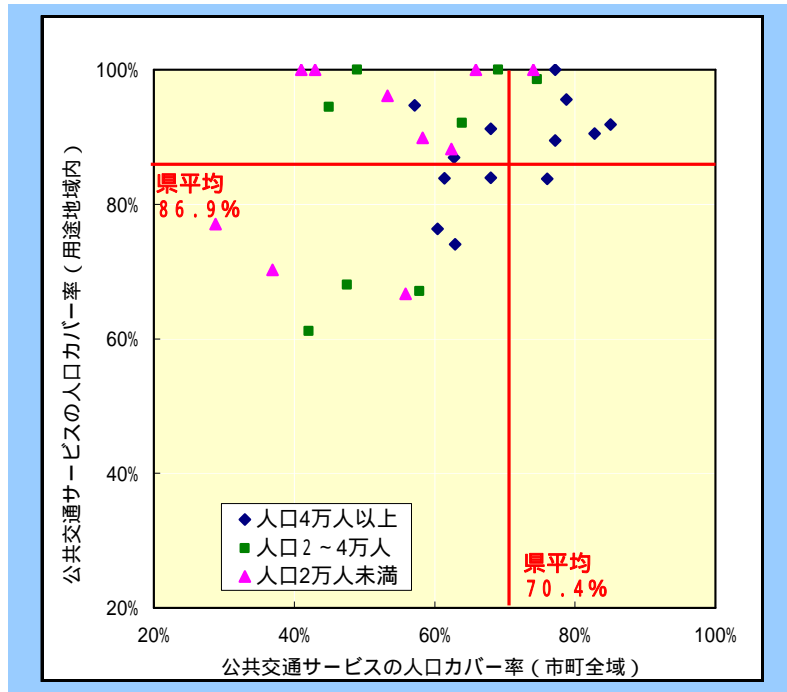
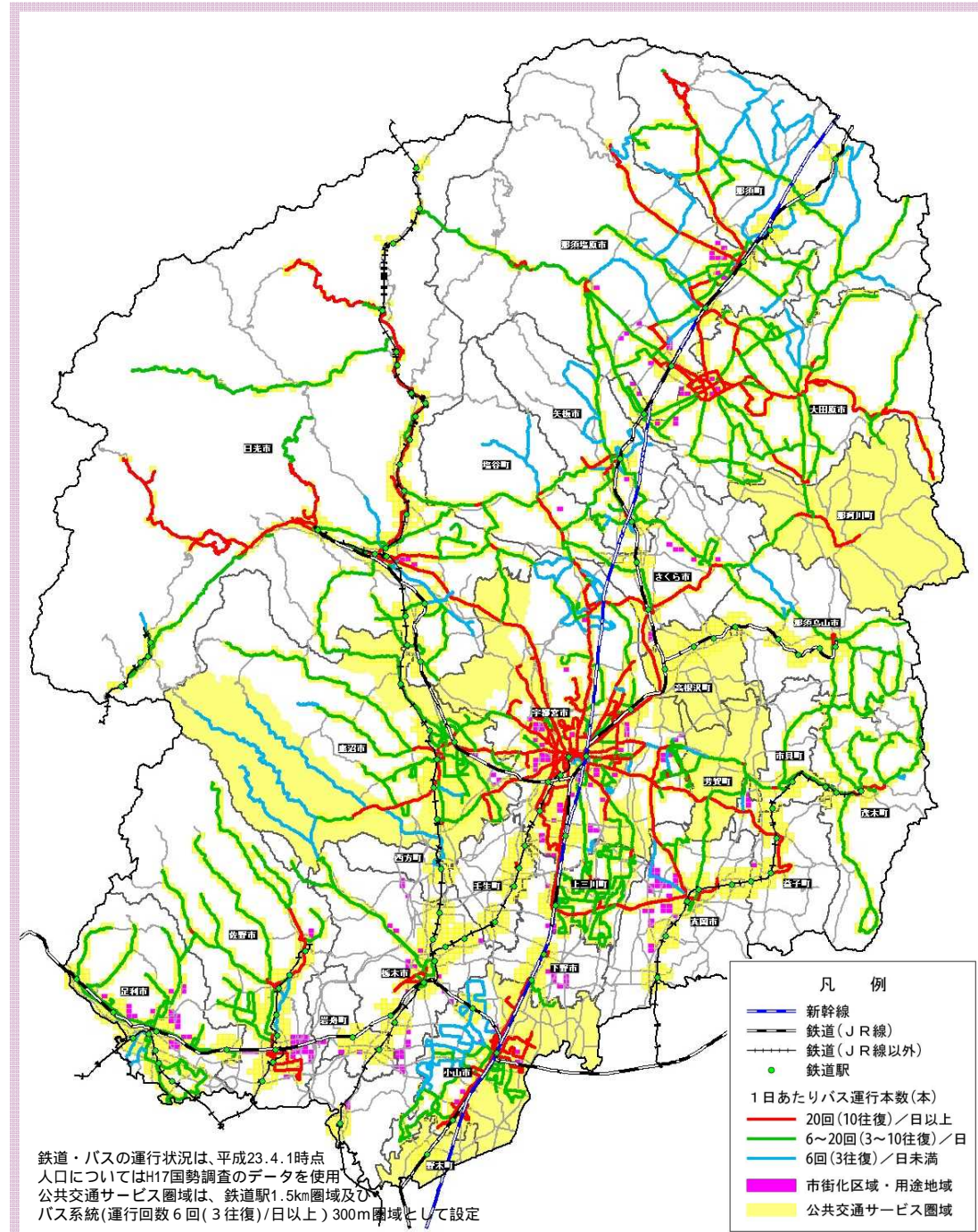


図 公共交通サービスの人口カバー率（市町別・運行回数6回（3往復）/日以上）

[参考] バス運行回数の目安

6回（3往復）未満：朝・昼・夕に各1往復程度のサービスも確保されていないレベル



鉄道・バスの運行状況は、平成23.4.1時点
人口についてはH17国勢調査のデータを使用
公共交通サービス圏域は、鉄道駅1.5km圏域及び
バス系統(運行回数6回(3往復)/日以上)300m圏域として設定

図 栃木県内の公共交通サービス圏域

2. 鉄道・バスネットワーク人口カバー状況

市町村別集計

表 公共交通サービスの人口カバー率

市町村名	総人口(人)		総人口に対する割合	用途地域内人口(人)		用途地域内人口に対する割合
	鉄道・バスサービス圏域人口			鉄道・バスサービス圏域人口		
宇都宮市	502,211	433,454	86.3%	398,945	368,096	92.3%
足利市	159,561	124,188	77.8%	110,546	98,118	88.8%
栃木市	143,038	91,241	63.7%	83,690	72,941	84.4%
佐野市	123,523	91,296	73.9%	76,098	64,183	84.3%
鹿沼市	103,699	96,482	93.0%	52,798	51,071	96.7%
日光市	94,384	75,826	80.3%	27,983	27,993	100.0%
小山市	160,178	145,485	90.8%	106,385	105,235	98.9%
真岡市	82,992	47,132	56.5%	43,053	35,057	79.2%
大田原市	77,654	54,491	70.2%	28,520	23,917	83.9%
矢板市	35,688	25,487	71.4%	14,675	14,675	100.0%
那須塩原市	116,234	71,693	61.7%	49,468	43,990	88.9%
さくら市	41,331	23,662	57.3%	12,492	12,267	98.2%
那須烏山市	31,121	18,403	59.1%	4,264	4,264	100.0%
下野市	59,552	41,101	69.0%	30,013	28,667	95.5%
上三川町	31,244	27,943	89.4%	10,140	10,140	100.0%
西方町	7,001	3,011	43.0%	1,079	1,079	100.0%
益子町	25,141	11,285	44.9%	4,086	3,859	94.4%
茂木町	16,278	11,184	68.7%	2,365	2,365	100.0%
市貝町	12,250	7,007	57.2%	1,189	793	66.7%
芳賀町	17,387	17,387	100.0%	1,349	1,349	100.0%
壬生町	40,056	30,818	76.9%	16,372	16,372	100.0%
野木町	26,339	26,339	100.0%	11,889	11,889	100.0%
岩舟町	18,969	11,058	58.3%	7,300	7,150	97.9%
塩谷町	13,521	7,372	54.5%	1,478	1,421	96.1%
高根沢町	30,732	30,732	100.0%	14,162	14,162	100.0%
那須町	26,870	13,357	49.7%	3,431	3,431	100.0%
那珂川町	19,891	19,891	100.0%	1,211	1,211	100.0%
栃木県計	2,016,845	1,557,325	77.2%	1,114,981	1,025,695	92.0%

平成23年4月1日時点における鉄道・バスの運行状況に基づき作成
 H17国勢調査のメッシュ人口をもとに算出
 公共交通サービス圏域は、鉄道駅1.5km圏域及び
 バス系統(運行回数6回(3往復)/日以上)300m圏域として設定
 市町全域でデマンド区域運行を行っている市町については100%とする

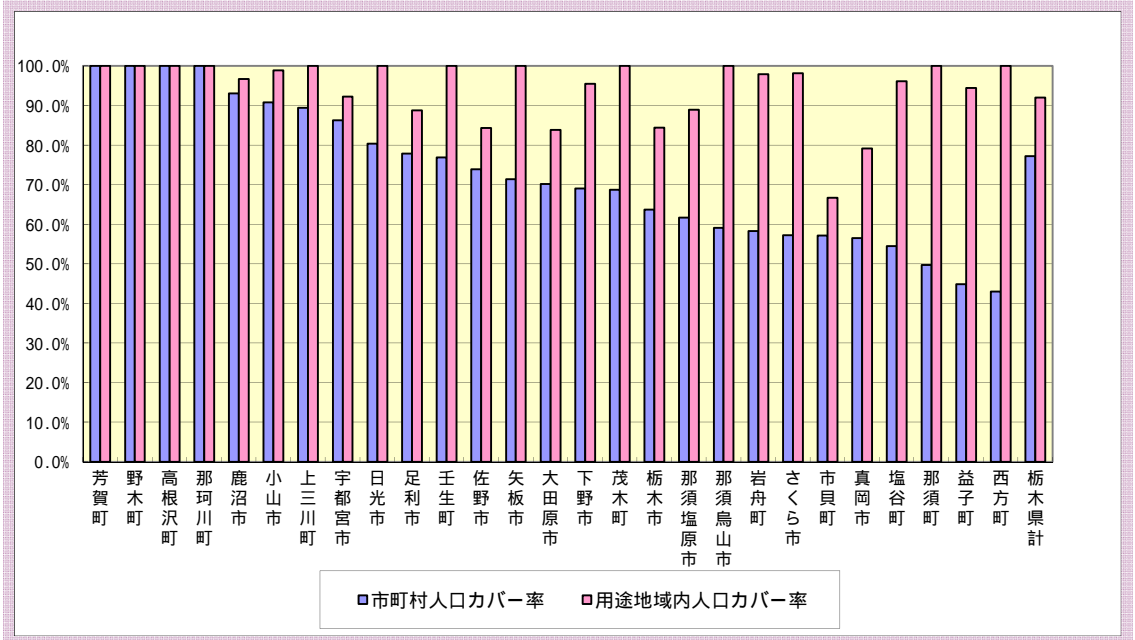


図 公共交通サービスの人口カバー率

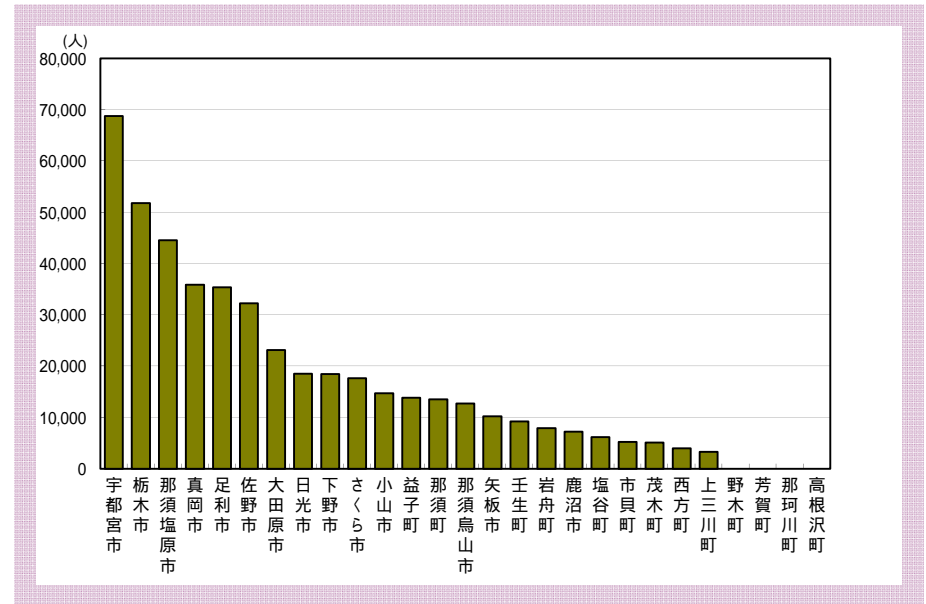
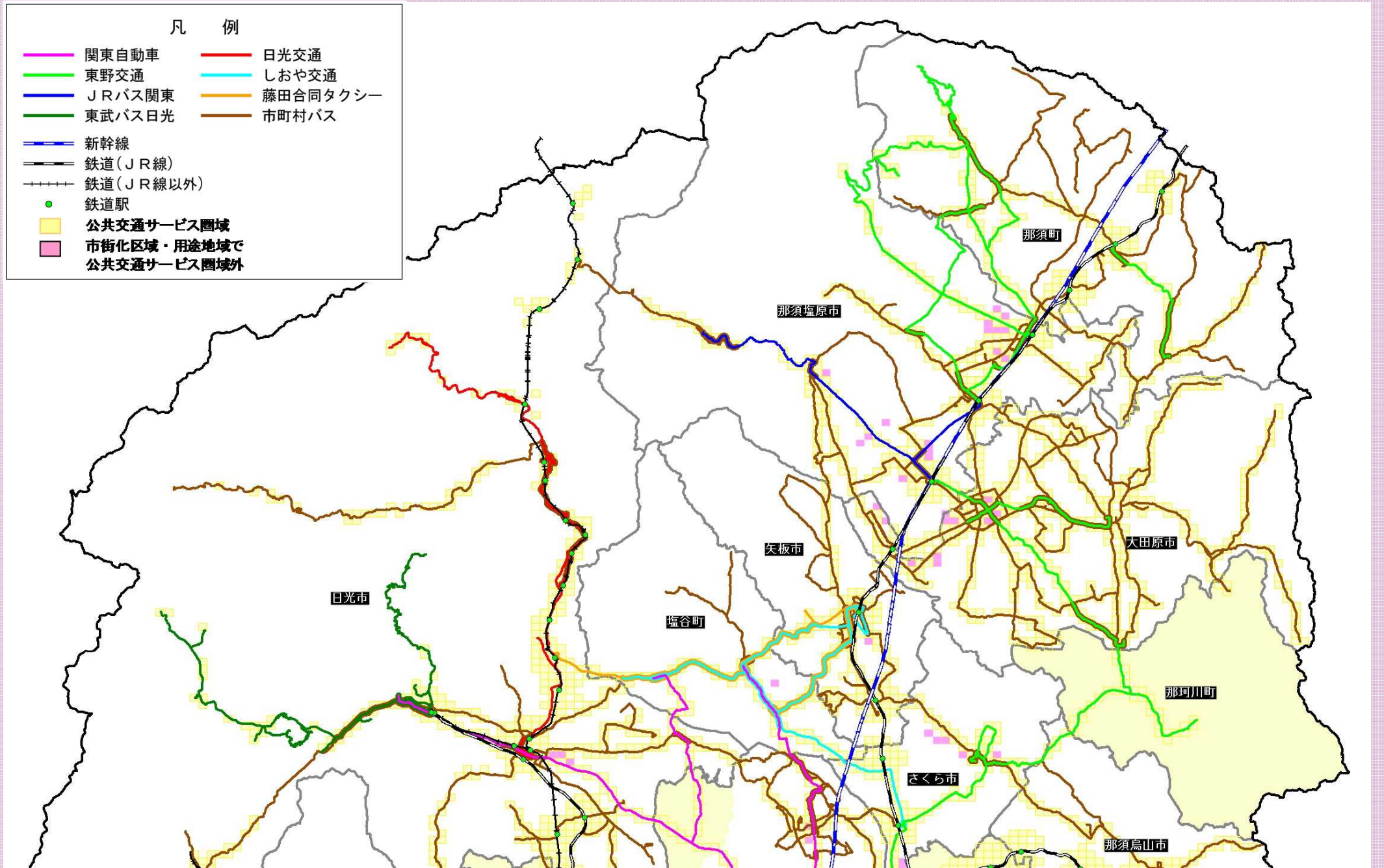


図 公共交通空白地域の人口(市町別)

2. 鉄道・バスネットワーク人口カバー状況

- 1 事業者別運行系統（県北）

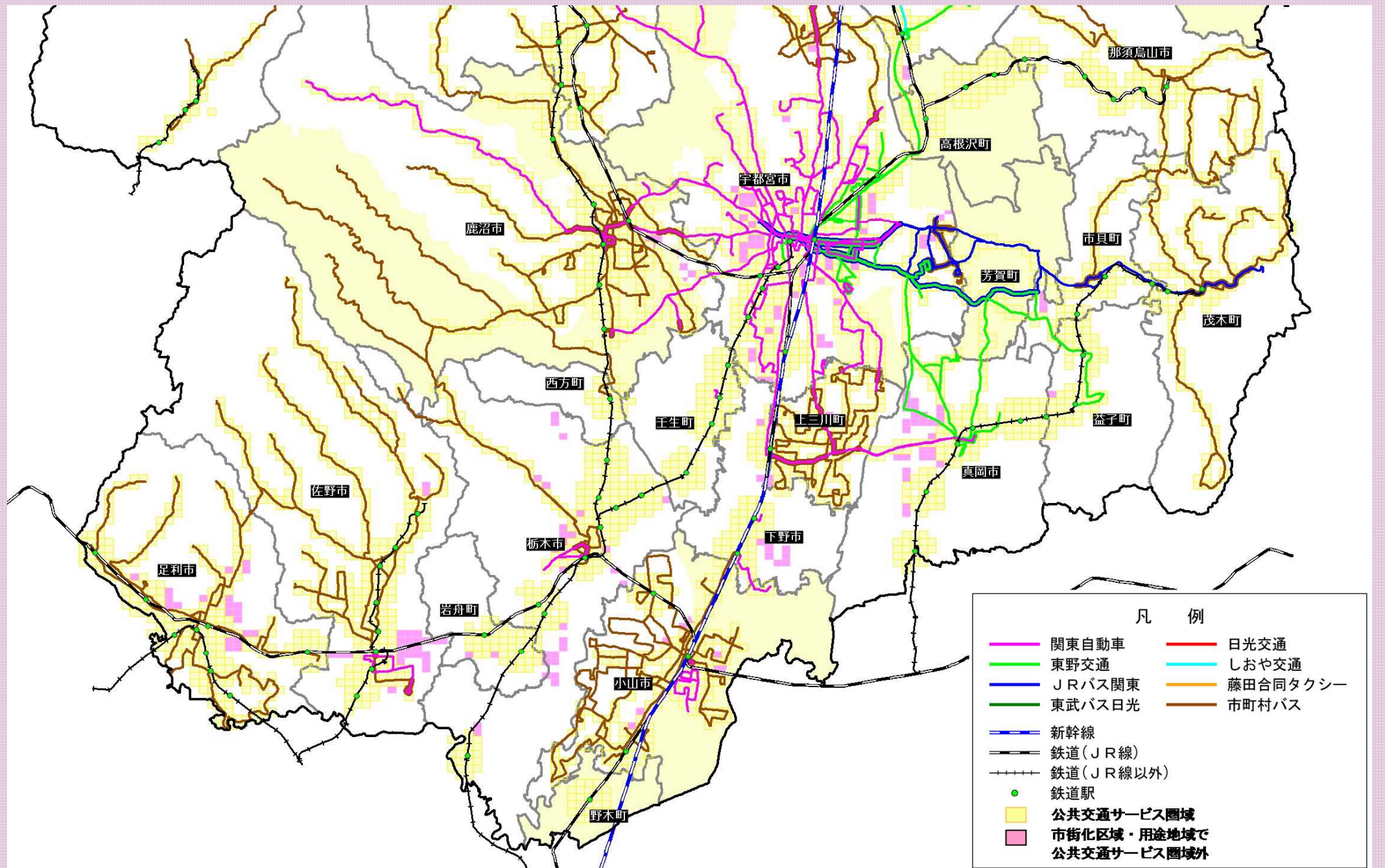
鉄道・バスの運行状況は、平成23年4月1日時点
一般乗合旅客自動車運送事業輸送実績報告書(22年度)、平成22年度市町村バス運行実績(市町村照会)をもとに作成
デマンド区域運行を行っている市町村は区域全域をカバー圏域とする。



2. 鉄道・バスネットワーク人口カバー状況

- 2 事業者別運行系統（県南）

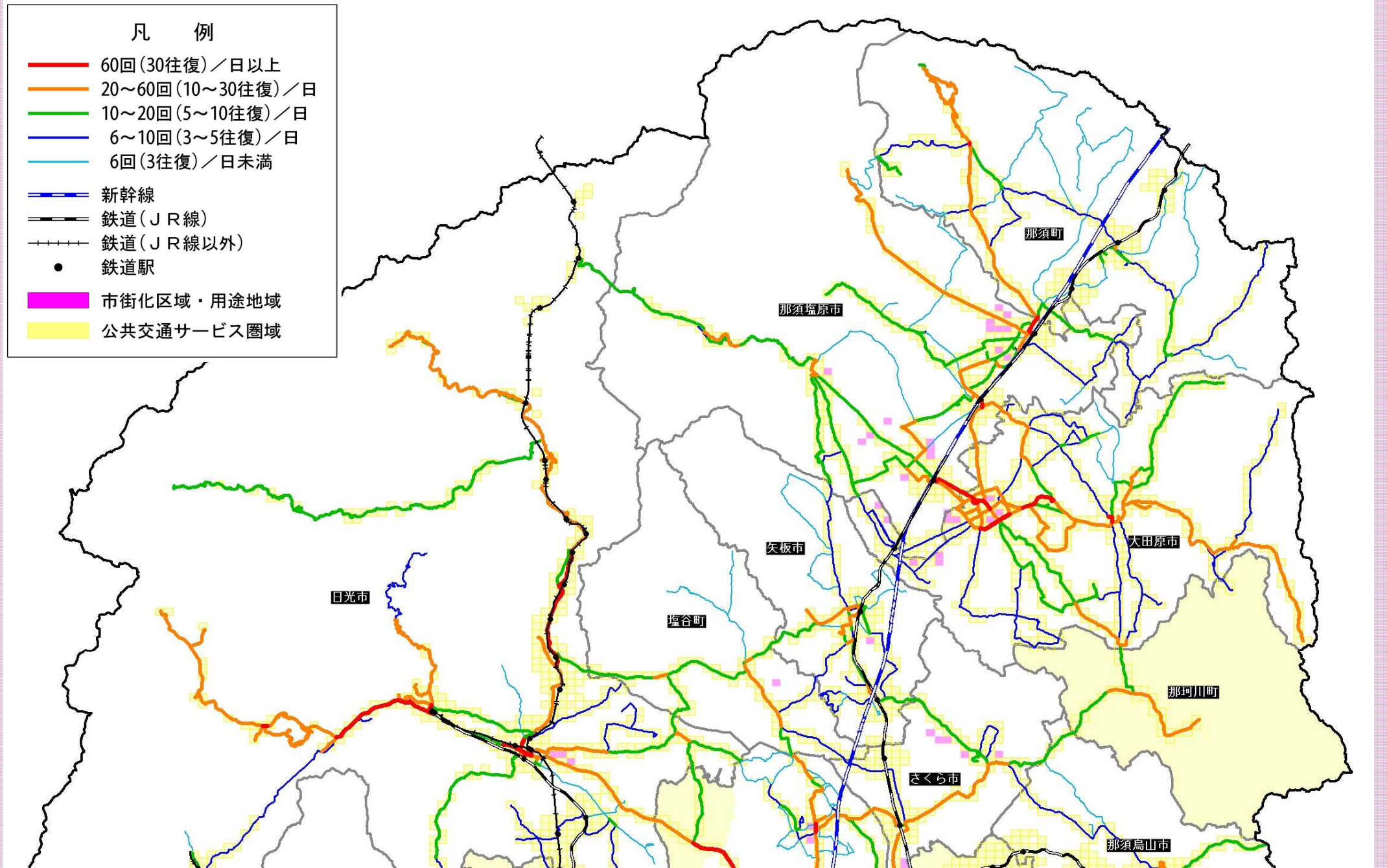
鉄道・バスの運行状況は、平成23年4月1日時点
 一般乗合旅客自動車運送事業輸送実績報告書(22年度)、平成22年度市町村バス運行実績(市町村照会)をもとに作成
 デマンド区域運行を行っている市町村は区域全域をカバー圏域とする。



2. 鉄道・バスネットワーク人口カバー状況

- 1 バス運行本数（県北）

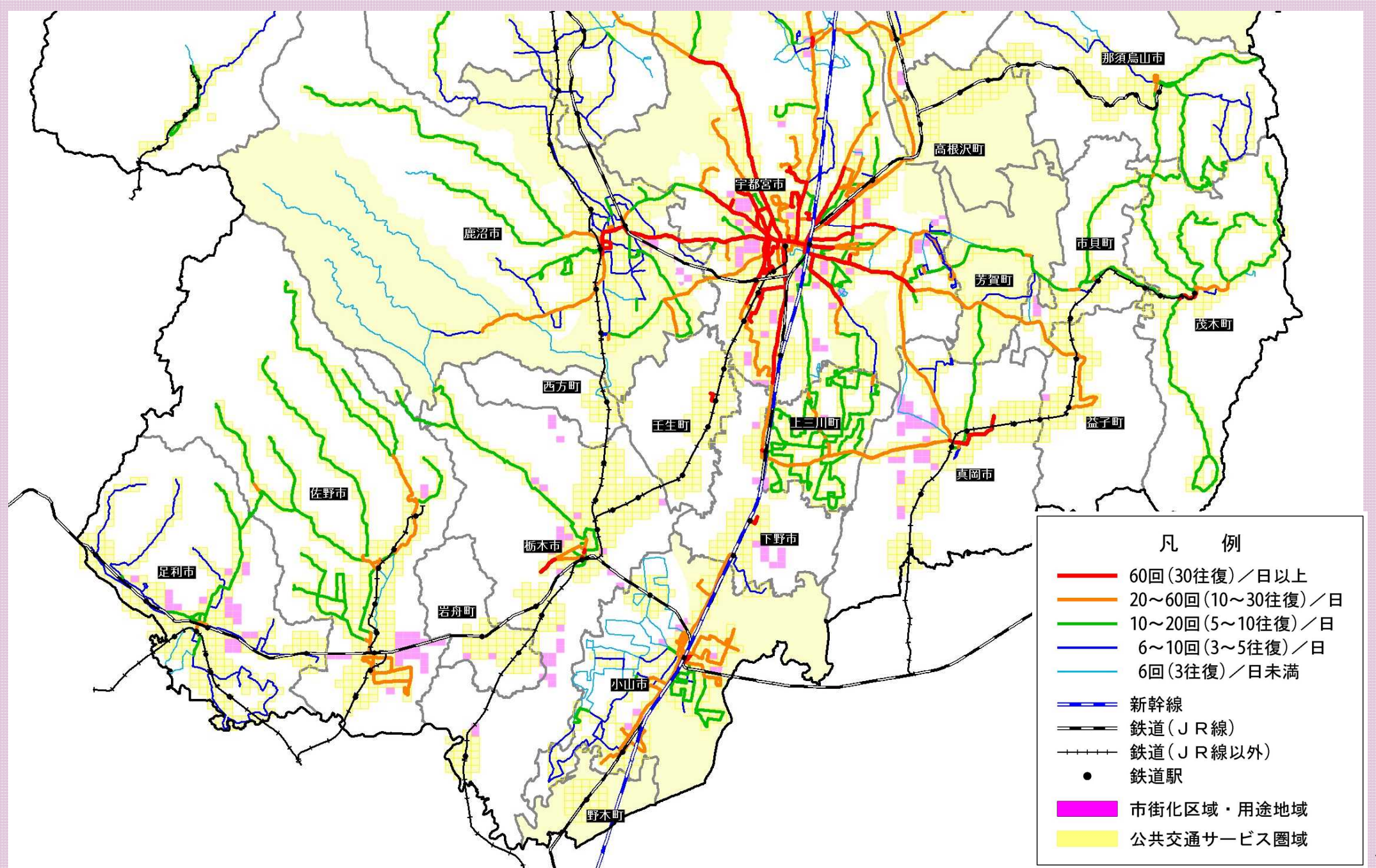
鉄道・バスの運行状況は、平成23年4月1日時点
一般乗合旅客自動車運送事業輸送実績報告書（22年度）、平成22年度市町村バス運行実績（市町村照会）をもとに作成
デマンド区域運行を行っている市町村は区域全域をカバー圏域とする。



2. 鉄道・バスネットワーク人口カバー状況

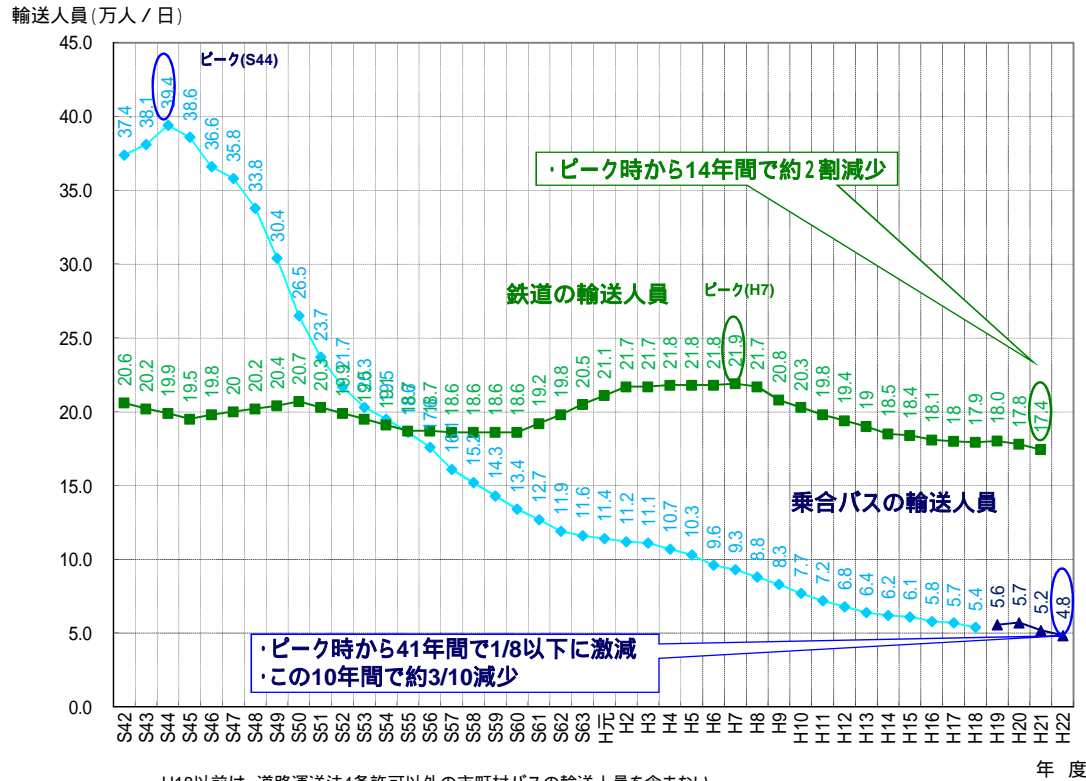
- 2 バス運行本数（県南）

鉄道・バスの運行状況は、平成23年4月1日時点
一般乗合旅客自動車運送事業輸送実績報告書（22年度）、平成22年度市町村バス運行実績（市町村照会）をもとに作成
デマンド区域運行を行っている市町村は区域全域をカバー圏域とする。



3. 鉄道・バスの輸送実績

鉄道・バスの輸送人員



H18以前は、道路運送法4条許可以外の市町村バスの輸送人員を含まない。
H19乗合バスについては、輸送実績報告書未提出の2事業者を除く。

図 鉄道・バスの輸送人員の推移

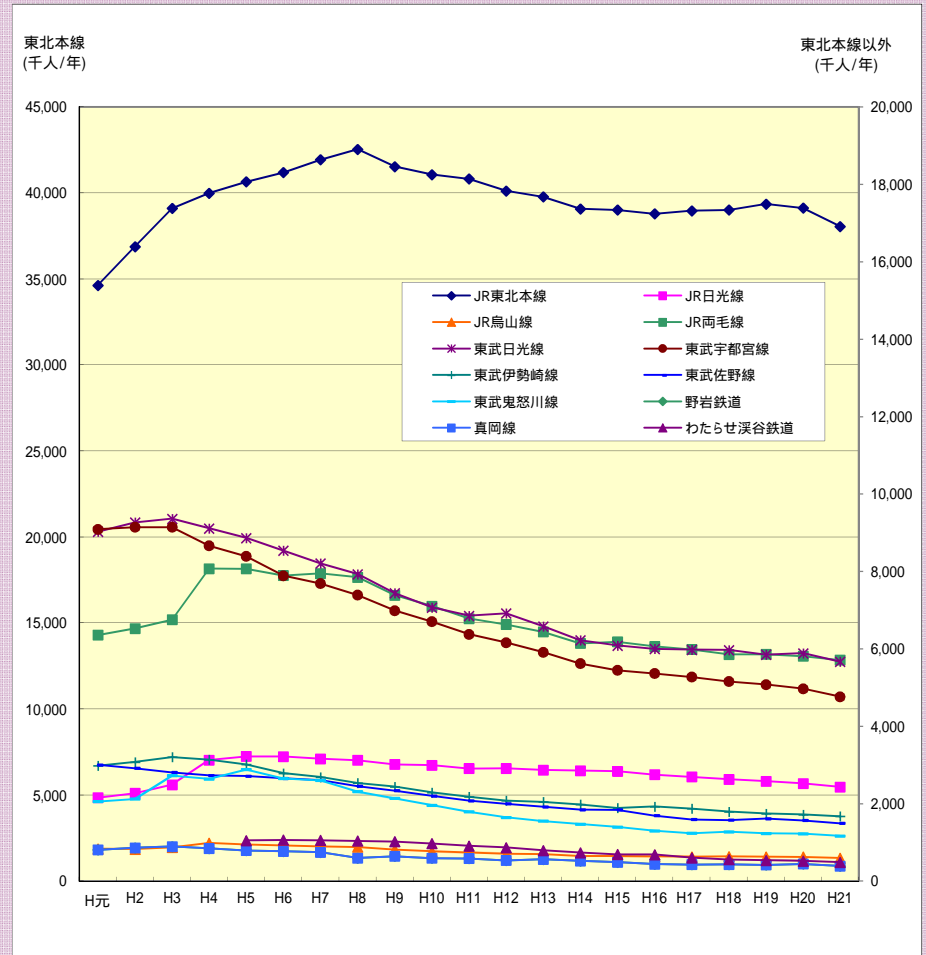
表 鉄道の輸送人員の推移(路線別)

路線名	H元	H2	H3	H4	H5	H6	H7	H8	H9	H10	H11	H12	H13	H14	H15	H16	H17	H18	H19	H20	H21
JR東北本線	34,634	36,891	39,116	39,999	40,660	41,200	41,942	42,544	41,541	41,081	40,830	40,130	39,784	39,090	39,023	38,795	38,973	39,018	39,362	39,136	38,058
JR日光線	2,157	2,273	2,490	3,130	3,224	3,221	3,160	3,124	3,015	2,997	2,911	2,913	2,874	2,854	2,837	2,754	2,696	2,634	2,581	2,523	2,435
JR烏山線	838	830	874	987	944	918	895	882	818	770	737	706	695	652	649	637	631	637	631	628	597
JR両毛線	6,357	6,527	6,754	8,076	8,069	7,895	7,950	7,851	7,387	7,108	6,785	6,630	6,443	6,144	6,183	6,066	5,986	5,858	5,860	5,811	5,713
東武日光線	9,029	9,270	9,366	9,116	8,870	8,541	8,213	7,936	7,443	7,073	6,859	6,919	6,584	6,226	6,090	6,002	5,983	5,972	5,854	5,892	5,672
東武宇都宮線	9,090	9,146	9,147	8,668	8,395	7,893	7,688	7,393	6,991	6,706	6,378	6,164	5,915	5,622	5,450	5,367	5,275	5,158	5,082	4,971	4,766
東武伊勢崎線	2,983	3,077	3,208	3,139	3,018	2,789	2,690	2,536	2,441	2,291	2,182	2,084	2,047	1,983	1,891	1,930	1,875	1,795	1,748	1,721	1,676
東武佐野線	3,003	2,917	2,811	2,730	2,715	2,659	2,607	2,456	2,337	2,200	2,080	1,999	1,921	1,848	1,843	1,694	1,594	1,576	1,616	1,569	1,495
東武鬼怒川線	2,057	2,125	2,728	2,640	2,886	2,654	2,602	2,314	2,138	1,961	1,792	1,646	1,551	1,476	1,398	1,299	1,238	1,276	1,234	1,225	1,168
野岩鉄道	807	862	897	845	793	770	746	596	643	593	583	536	564	524	491	440	426	431	421	444	391
真岡線	1,726	1,231	1,266	1,298	1,267	1,329	1,346	1,359	1,314	1,271	1,140	1,143	1,123	1,081	1,054	942	955	909	1,301	902	1,590
わたらせ渓谷鉄道					1,053	1,065	1,058	1,042	1,023	973	913	870	797	739	692	690	604	561	540	523	489

出典 栃木県統計年鑑

注)真岡鉄道は茨城県を含む、わたらせ渓谷鉄道は群馬県を含む。

図 鉄道の輸送人員の推移(路線別)



資料: 一般乗合旅客自動車運送事業輸送実績報告書(22年度)
平成22年度市町村バス運行実績(市町村照会)
栃木県統計年鑑

3. 鉄道・バスの輸送実績

乗合バスの輸送人員・系統数・免許キロ

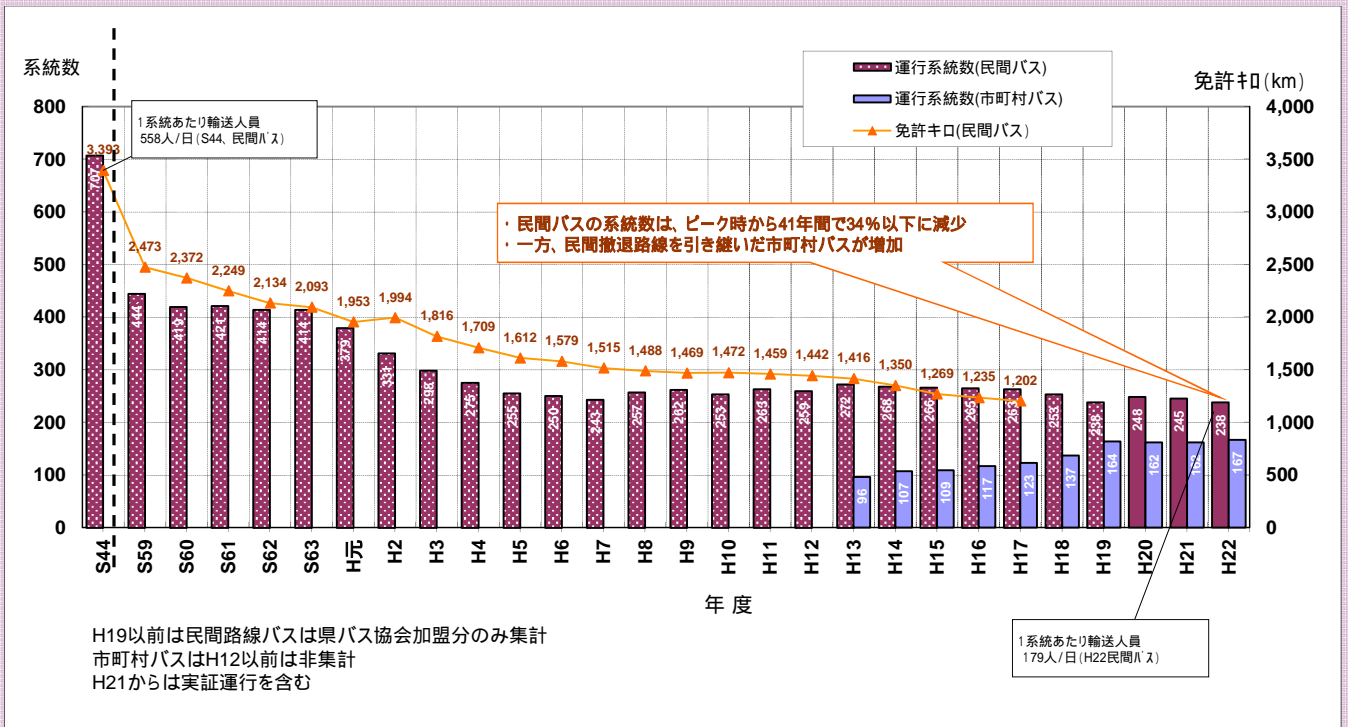


図 乗合バスの系統数・免許キロの推移

表 乗合輸送人員・走行キロの推移 (事業者別)

項目	H元	H2	H3	H4	H5	H6	H7	H8	H9	H10	H11	H12	H13	H14	H15	H16	H17	H18	H19	H20	H21
合計	41,473	41,056	40,497	38,995	37,520	34,980	33,806	32,263	30,466	28,256	26,105	24,883	23,528	22,804	22,238	21,168	20,678	19,609	19,825	19,934	18,213
走行キロ	25,704	23,994	21,880	20,832	20,168	18,442	19,497	19,184	18,491	18,028	17,797	18,052	17,846	19,165	19,391	19,268	21,310	23,440	23,440	23,146	22,824
関東自動車	27,032	27,431	27,717	27,731	27,167	25,447	24,949	24,085	22,783	21,084	19,732	18,943	18,130	17,817	17,124	16,437	15,995	14,809	14,978	14,668	13,543
走行キロ	12,656	12,635	11,639	11,373	11,163	9,898	10,815	10,722	10,589	10,442	10,498	11,089	10,924	11,639	11,410	11,008	12,089	13,026	13,026	13,102	12,801
東野交通	6,380	5,910	5,910	5,362	4,946	4,361	4,217	3,859	3,693	3,291	2,797	2,671	2,433	2,366	2,339	2,201	2,202	2,131	2,097	2,017	1,873
走行キロ	6,380	5,181	4,897	4,819	4,568	4,345	4,375	4,425	4,210	4,065	3,869	3,598	3,296	3,466	3,669	3,898	4,521	4,108	4,108	3,940	3,819
JRバス関東	2,963	2,841	2,667	2,579	2,439	2,350	2,027	1,903	1,816	1,823	1,702	1,493	1,387	1,348	1,364	1,144	1,083	1,074	1,078	1,137	1,128
走行キロ	2,727	2,548	2,412	2,134	2,185	2,028	1,917	1,855	1,877	1,818	1,863	1,824	2,174	2,560	2,550	2,681	2,790	3,473	3,473	3,668	3,940
東武バス日光	5,098	4,874	4,203	3,127	2,698	2,571	2,384	2,193	1,977	1,883	1,728	1,557	1,251	794	846	851	875	1,015	1,070	1,109	1,013
走行キロ	3,941	3,630	2,932	2,349	2,032	1,967	2,167	1,982	1,631	1,529	1,425	1,221	926	762	769	746	772	926	926	962	986
東武ダイヤルバス				196	270	251	249	223	197	175	146	219	310	462	440	392	375	423	454	-	-
走行キロ				157	220	204	223	200	174	174	142	320	478	657	593	564	623	689	689	-	-
日光交通													17	14	13	12	9	12	12	838	484
走行キロ													48	45	46	44	54	748	748	943	796
しおや交通														3	44	53	57	74	72	107	91
走行キロ														30	118	89	161	179	179	307	304
藤田合同タクシー														0	68	78	82	71	64	58	81
走行キロ														6	236	238	300	291	291	224	178

出典：栃木県統計年鑑 注1)輸送人員には市町村バスで4条運行しているものを含む 注2)東武ダイヤルバスは、H20.4.1に日光交通と合併

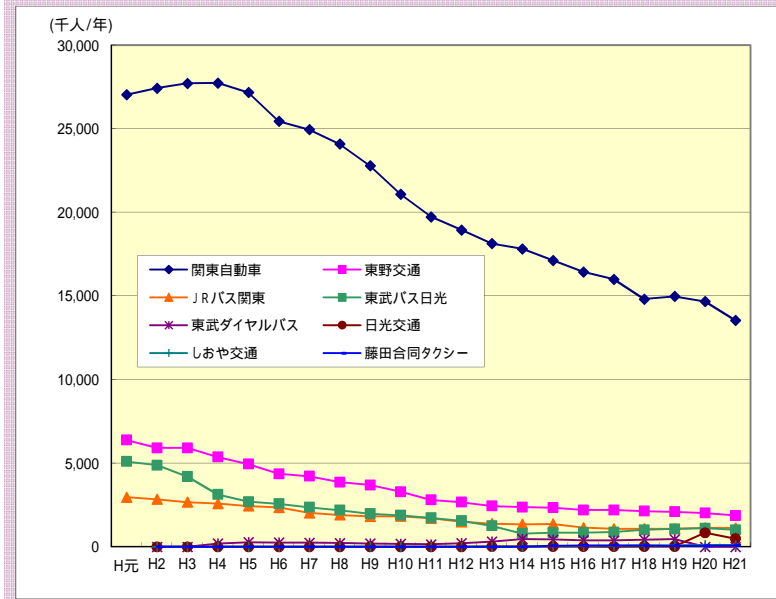


図 乗合バス輸送人員の推移 (事業者別)

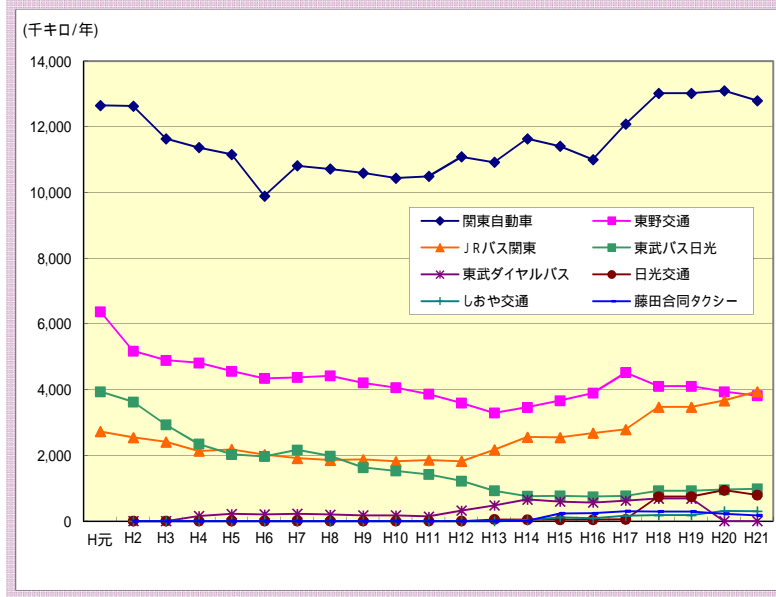


図 乗合バス走行キロの推移 (事業者別)

資料：一般乗合旅客自動車運送事業輸送実績報告書(22年度)、平成22年度市町村バス運行実績(市町村照会)、栃木県統計年鑑

4. バス運行・輸送実績（平成22年）

輸送人員等の推移

- ・バス路線延長は民間バス（ピンク）でやや減少しており、市町バス（水色）ではやや増加の傾向にある。
- ・1日あたりの総走行延長（バス路線延長×運行回数）では、民間バス（赤）でやや減少しており、市町バス（青）では増加の傾向にある。
- ・市町バスでは、バス路線延長が大きく変化していないなか、総走行延長が大きく増加していることから、各市町による公共交通を充実させる取組がみられる。

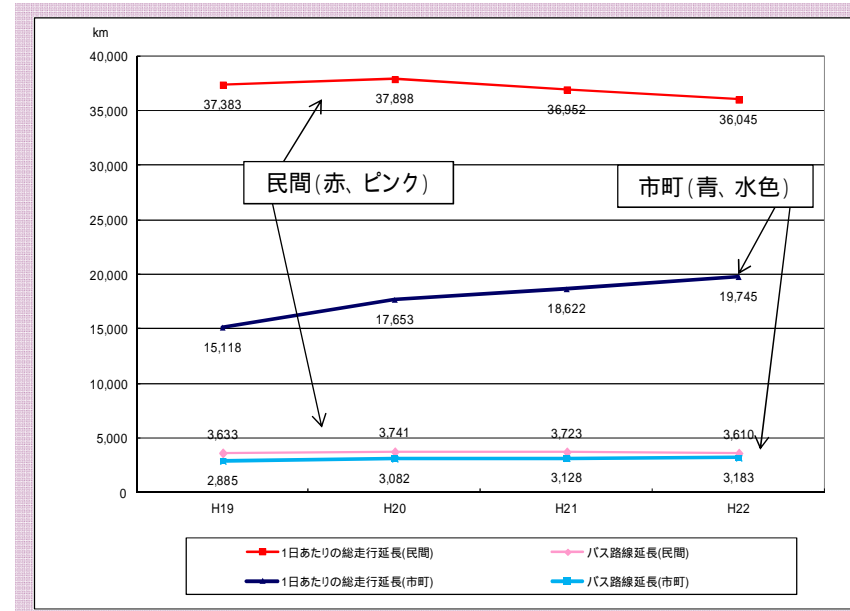


図 バス路線延長等の推移

- ・1日あたりの輸送人員は民間バス（ピンク）でやや減少しており市町村バス（水色）でやや増加している。
- ・1日あたりの輸送人キロ（輸送人員に平均乗車キロをかけたもの）では、民間バス（赤）で減少しており、市町バス（青）では増加の傾向にある。
- ・輸送人員が大きく変化していないなか、民間バスでは輸送人キロが減少していることから、一人あたりの平均乗車キロが減少傾向にあることがわかる。
- ・一方市町バスでは、輸送人キロが増加しており、一人あたりの平均乗車キロが増加傾向にある。

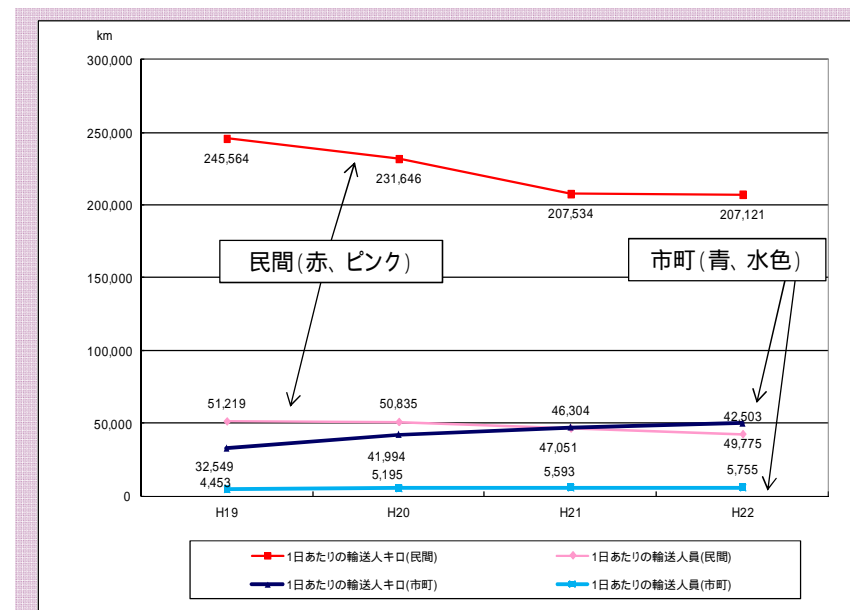


図 バス輸送人員等の推移

4. バス運行・輸送実績 (平成22年) [系統の特性]

路線距離と平均乗車密度

- 採算路線は、路線距離が20km未満となっている路線が多く、30kmを超える路線の大部分が非採算
- また、乗車密度をみると、採算路線では、平均乗車密度が5人以上の路線が多い

平均乗車密度と走行1kmあたり収入

- バス路線の約半数は平均乗車密度が2人未満と利用が少なく、採算の厳しい路線
- また、民間バスでは、平均乗車密度と収入の相関が強くみられるが、市町村バスでは、乗車密度が高いにもかかわらず収入が少ないなど、利用と収入がアンバランスな系統も多く存在する

市町村生活バス路線運行費補助金(県単)の平均乗車密度基準(下限値): 0.5人
 栃木県生活バス路線運行費補助金(県単)の平均乗車密度基準(下限値): 2.0人
 栃木県バス運行対策費補助金(国庫補助)の平均乗車密度基準: 5.0人
 バス運行対策費補助金におけるキロ当たり標準経常費用(H22北関東): 約277円/km

収支率

- 採算が確保されている40路線(約13.7%)は、ほぼ民間バスの系統
- 一方、市町村バスは、大部分が非採算の状況

運行回数と沿線人口(市町村バス)

- 市町村バスでは、沿線人口が600人/km(約10人/ha)を下回るような需要の小さい地域でも運行
- また、約3割の系統では、沿線人口と運行本数が、アンバランスな状況 H20時点

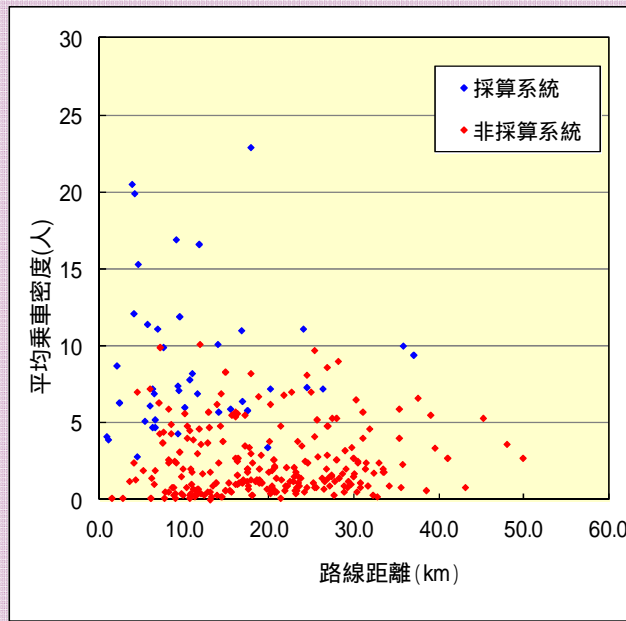


図 路線延長と乗車密度

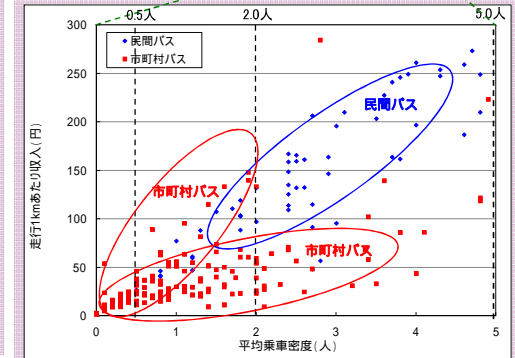
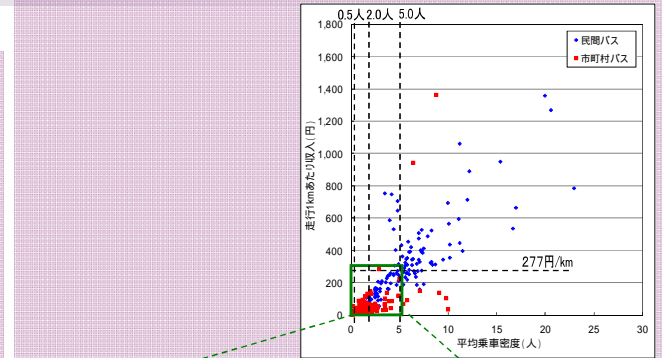


図 平均乗車密度と走行1kmあたり収入

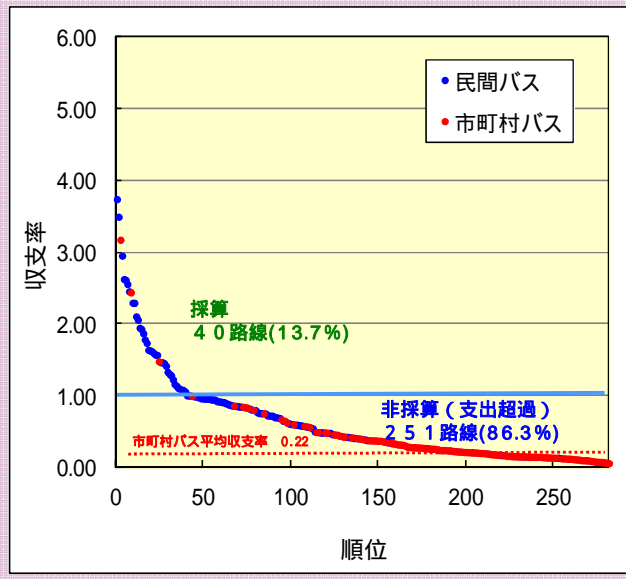


図 収支率

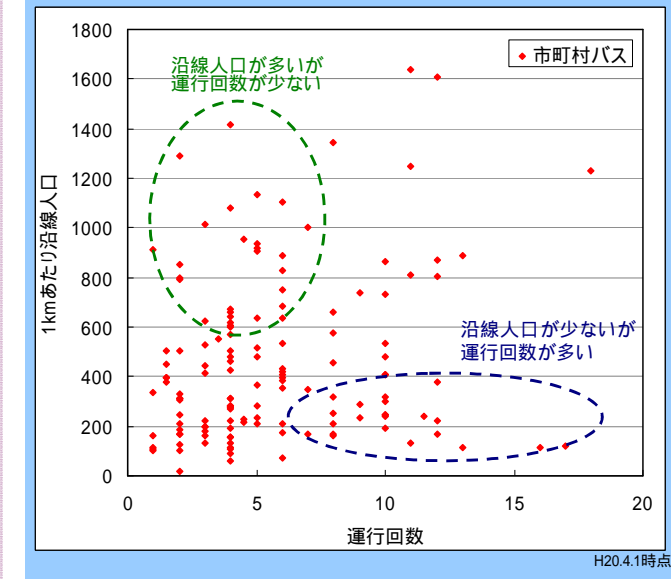


図 バス運行回数と1kmあたり沿線人口

H20時点

5. バス運行費補助等の概況

資料：一般乗合旅客自動車運送事業輸送実績報告書(22年度)、平成22年度市町村バス運行実績(市町村照会)

バス運行費補助等の推移

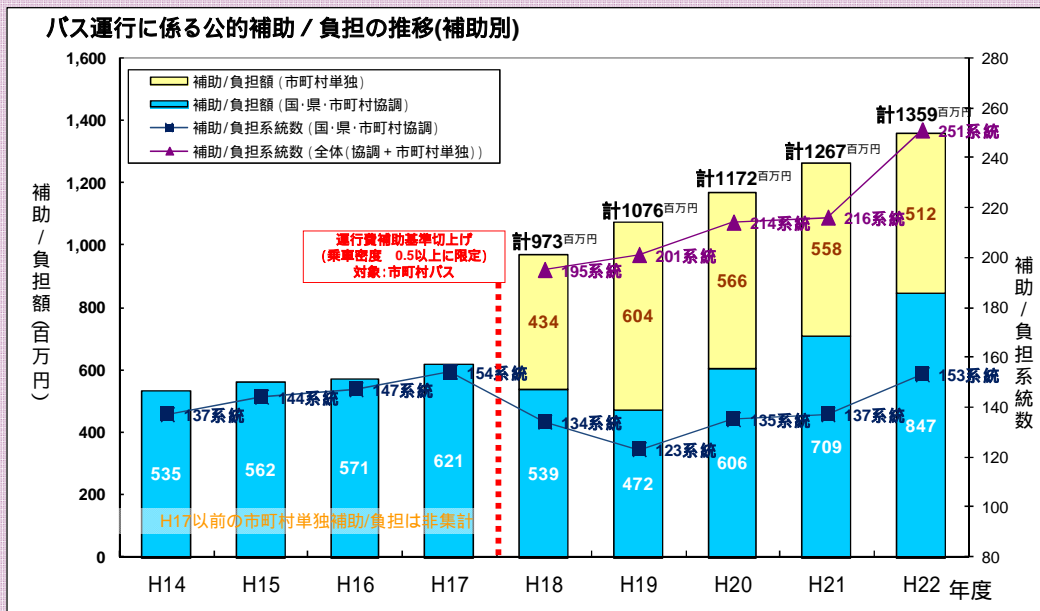


図 乗合バス運行に対する公的負担の推移

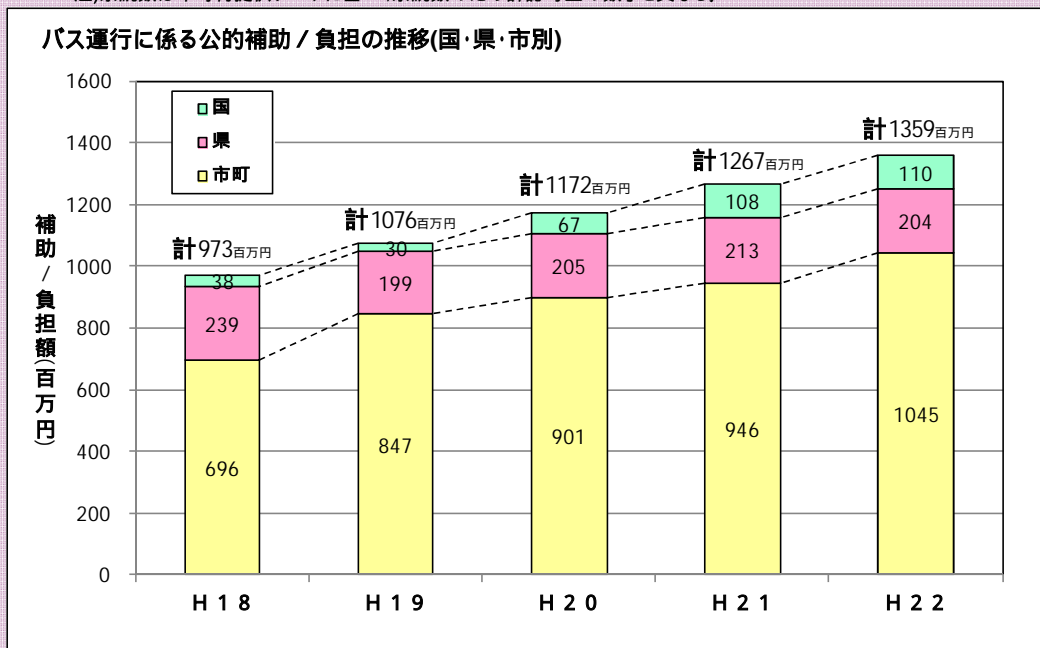


図 乗合バス運行に対する公的負担の推移

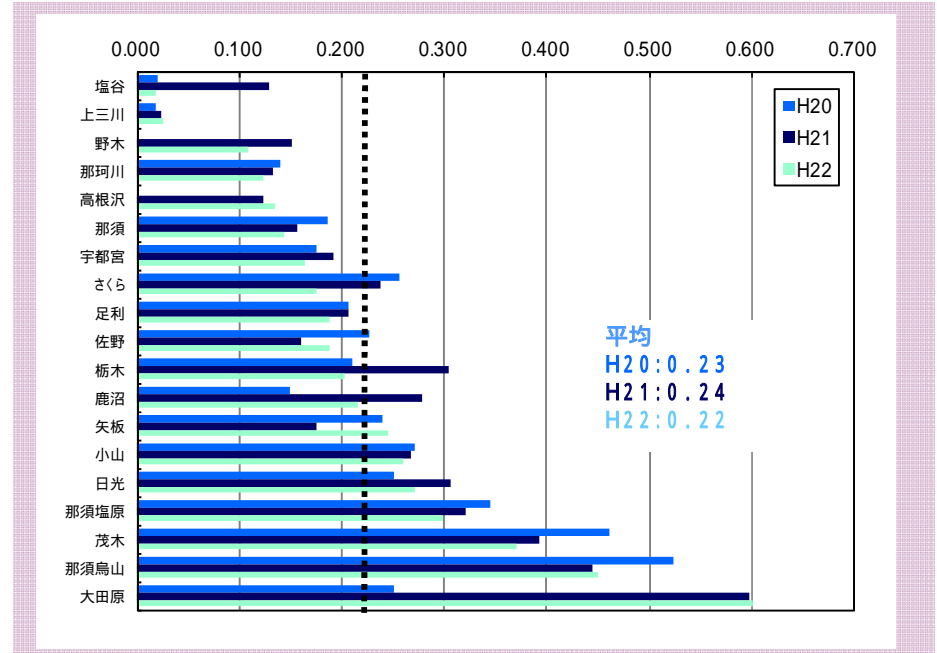


図 收支率(市町村バス)

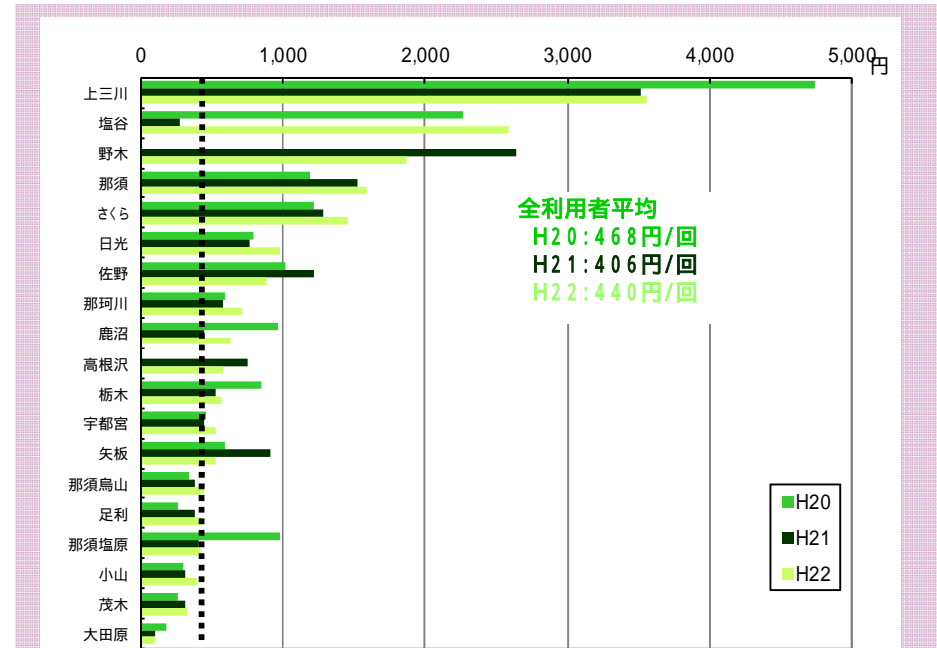


図 一回利用あたり公費負担額(市町村バス)

鉄道路線一覽 (JR)

運行主体	路線名	駅名	上り隣接駅まで			下り隣接駅まで			運行時間帯(上り方面)		運行時間帯(下り方面)		運行本数						
			区間距離	所要時間	表定速度	区間距離	所要時間	表定速度	始発時刻	終発時刻	始発時刻	終発時刻	(上り方面)			(下り方面)			
			(km)	(分)	(km/h)	(km)	(分)	(km/h)					停車・通過計	停車	通過	停車・通過計	停車	通過	停車
1 JR東日本	1 東北新幹線	小山	50.3	16	188.6	28.9	11	157.6	6:37	22:13	7:03	23:27	85	28	57	80	27	53	55
		宇都宮	28.9	11	157.6	48.3	14	207.0	6:26	22:54	6:54	23:39	84	57	27	80	57	23	114
		那須塩原	48.3	14	207.0	27.6	11	150.5	6:11	21:47	6:31	22:08	84	26	58	81	28	53	54
	2 東北本線	野木	4.7	4	70.5	3.9	4	58.5	5:20	23:18	6:15	0:45	105	92	13	104	88	16	180
		間々田	3.9	4	58.5	7.3	6	73.0	5:16	23:14	6:19	0:49	105	92	13	104	88	16	180
		小山	7.3	6	73.0	7.5	6	75.0	5:10	23:08	5:42	0:56	107	107	0	108	108	0	215
		小金井	7.5	6	75.0	2.6	3	52.0	5:03	23:02	5:50	1:05	108	108	0	110	110	0	218
		自治医大	2.6	3	52.0	4.7	4	70.5	4:59	22:59	5:53	1:08	65	65	0	68	68	0	133
		石橋	4.7	4	70.5	6.4	5	76.8	4:54	22:55	5:57	1:12	65	65	0	68	68	0	133
		雀宮	6.4	5	76.8	7.7	7	66.0	4:49	22:49	6:03	1:18	65	65	0	68	68	0	133
		宇都宮	7.7	7	66.0	6.2	6	62.0	4:42	22:42	5:22	22:45	65	65	0	52	52	0	117
		岡本	6.2	6	62.0	5.5	5	66.0	5:34	22:36	5:28	22:51	47	47	0	51	51	0	98
		宝積寺	5.5	5	66.0	5.9	6	59.0	5:29	22:31	5:33	22:57	47	47	0	51	51	0	98
		氏家	5.9	6	59.0	4.5	5	54.0	5:23	22:26	5:39	23:02	43	43	0	42	42	0	85
		蒲須坂	4.5	5	54.0	3.9	5	46.8	5:57	22:21	5:43	23:07	40	40	0	42	42	0	82
		片岡	3.9	5	46.8	6.3	6	63.0	5:53	22:17	5:47	23:12	40	40	0	42	42	0	82
		矢板	6.3	6	63.0	4.8	5	57.6	5:48	22:12	5:53	23:17	40	40	0	42	42	0	82
		野崎	4.8	5	57.6	5.2	5	62.4	5:43	22:08	5:58	23:23	40	40	0	42	42	0	82
		西那須野	5.2	5	62.4	6	6	60.0	5:38	22:03	6:03	23:28	40	40	0	42	42	0	82
		那須塩原	6.0	6	60.0	5.5	7	47.1	5:33	21:58	6:09	23:34	40	40	0	42	42	0	82
		黒磯	5.5	7	47.1	4	5	48.0	5:27	21:53	5:47	23:00	40	40	0	19	19	0	59
		高久	4.0	5	48.0	4.2	5	50.4	5:41	22:26	5:51	23:04	40	40	0	18	18	0	58
		黒田原	4.2	5	50.4	5.2	5	62.4	5:37	22:22	5:56	23:09	19	19	0	18	18	0	37
		豊原	5.2	5	62.4	5.3	6	53.0	5:32	22:17	6:01	23:14	19	19	0	18	18	0	37
		3 日光線	宇都宮	-	-	-	4.8	6	48.0	-	-	5:58	22:45	-	-	-	28	28	0
	鶴田		4.8	6	48.0	9.5	9	63.3	5:47	22:21	6:03	22:50	28	28	0	28	28	0	56
	鹿沼		9.5	9	63.3	8.1	9	54.0	5:38	22:12	6:12	22:59	28	28	0	28	28	0	56
	文挟		8.1	9	54.0	5.8	7	49.7	5:31	22:04	6:19	23:07	24	24	0	24	24	0	48
	下野大沢		5.8	7	49.7	5.7	6	57.0	5:25	21:58	6:26	23:13	24	24	0	24	24	0	48
	今市		5.7	6	57.0	6.6	7	56.6	5:19	21:52	6:32	23:19	24	24	0	24	24	0	48
	日光		6.6	7	56.6	-	-	-	5:13	21:46	-	-	24	24	0	-	-	-	24
	4 烏山線	宝積寺	-	-	-	3.9	6	39.0	-	-	5:35	22:59	-	-	-	16	16	0	16
		下野花岡	3.9	6	39.0	2	4	30.0	6:13	22:22	5:41	23:05	16	16	0	16	16	0	32
		仁井田	2.0	4	30.0	2.4	5	28.8	6:10	22:18	5:44	23:08	16	16	0	16	16	0	32
		鴻野山	2.4	5	28.8	4.4	6	44.0	6:05	22:14	5:49	23:13	16	16	0	16	16	0	32
		大金	4.4	6	44.0	2.6	5	31.2	5:57	22:06	5:55	23:19	16	16	0	16	16	0	32
		小埜	2.6	5	31.2	2.2	5	26.4	5:47	22:01	6:00	23:23	16	16	0	16	16	0	32
		滝	2.2	5	26.4	2.9	4	43.5	5:42	21:56	6:05	23:29	16	16	0	16	16	0	32
		烏山	2.9	4	43.5	-	-	-	5:37	21:51	-	-	16	16	0	-	-	-	16
		5 両毛線	小俣	5.6	6	56.0	4.6	4	69.0	6:50	23:59	5:27	22:35	29	29	0	29	29	0
	山前		4.6	4	69.0	4.5	5	54.0	6:44	23:54	5:32	22:40	29	29	0	29	29	0	58
	足利		4.5	5	54.0	7.1	7	60.9	6:39	23:49	5:37	22:45	29	29	0	29	29	0	58
	富田		7.1	7	60.9	4.5	6	45.0	6:31	23:43	5:43	22:52	29	29	0	29	29	0	58
	佐野		4.5	6	45.0	7.3	6	73.0	6:26	23:38	5:48	22:57	29	29	0	29	29	0	58
	岩舟		7.3	6	73.0	4.1	10	24.6	6:18	23:32	5:55	23:03	29	29	0	29	29	0	58
	大平下		4.1	10	24.6	4.4	4	66.0	6:13	23:28	5:59	23:07	29	29	0	29	29	0	58
	栃木		4.4	4	66.0	5.4	6	54.0	6:08	23:23	6:04	23:12	29	29	0	29	29	0	58
	思川		5.4	6	54.0	5.4	7	46.3	5:59	23:18	6:09	23:18	29	29	0	29	29	0	58
	小山		5.4	7	46.3	-	-	-	5:53	23:12	-	-	29	29	0	-	-	-	29
	6 水戸線	小山	-	-	-	4.9	5	58.8	-	-	5:25	23:11	-	-	-	34	34	0	34

運行本数等のサービス状況は、H23.1現在の時刻表による

鉄道路線一覧 (第三セクター)

運行主体	路線名	駅名	上り隣接駅まで			下り隣接駅まで			運行時間帯(上り方面)		運行時間帯(下り方面)		運行本数						
			区間距離	所要時間	表定速度	区間距離	所要時間	表定速度	始発時刻	終発時刻	始発時刻	終発時刻	(上り方面)			(下り方面)			上下計
			(km)	(分)	(km/h)	(km)	(分)	(km/h)					停車・通過計	停車	通過	停車・通過計	停車	通過	停車
3 真岡鉄道	12 真岡鉄道	久下田	1.9	3	38.0	4.1	5	49.2	5:27	21:58	6:21	22:47	22	22	0	21	21	0	43
		寺内	4.1	5	49.2	3.8	4	57.0	5:22	21:53	6:26	22:52	22	22	0	21	21	0	43
		真岡	3.8	4	57.0	1.6	2	48.0	5:18	21:49	5:50	21:51	25	25	0	22	22	0	47
		北真岡	1.6	2	48.0	3.2	5	38.4	6:04	22:27	5:53	21:53	25	25	0	22	22	0	47
		西田井	3.2	5	38.4	1.7	3	34.0	6:00	22:23	6:00	21:58	25	25	0	22	22	0	47
		北山	1.7	3	34.0	2.2	4	33.0	5:57	22:20	6:03	22:01	25	25	0	22	22	0	47
		益子	2.2	4	33.0	3.3	4	49.5	5:54	22:16	6:06	22:04	25	25	0	22	22	0	47
		七井	3.3	4	49.5	2.8	4	42.0	5:50	22:12	6:11	22:12	25	25	0	22	22	0	47
		多田羅	2.8	4	42.0	3.1	4	46.5	5:46	22:08	6:14	22:15	25	25	0	22	22	0	47
		市場	3.1	4	46.5	3.8	5	45.6	5:42	22:04	6:19	22:20	25	25	0	22	22	0	47
		笹原田	3.8	5	45.6	1.1	2	33.0	5:36	21:59	6:24	22:25	25	25	0	22	22	0	47
		天矢場	1.1	2	33.0	2.7	3	54.0	5:34	21:57	6:26	22:27	25	25	0	22	22	0	47
		茂木	2.7	3	54.0	-	-	-	5:30	21:52	-	-	25	25	0	-	-	-	25
4 野岩鉄道	13 会津鬼怒川線	新藤原	-	-	-	1.7	3	34.0	-	-	6:34	20:32	-	-	-	20	20	0	20
		龍王峡	1.7	3	34.0	3.1	7	26.6	6:28	21:20	6:36	20:34	19	19	0	20	20	0	39
		川治温泉	3.1	7	26.6	1.2	2	36.0	6:24	21:16	6:40	20:38	19	19	0	20	20	0	39
		川治湯本	1.2	2	36.0	4.3	6	43.0	6:22	21:14	6:43	20:41	19	19	0	20	20	0	39
		湯西川温泉	4.3	6	43.0	6.5	7	55.7	6:17	21:09	6:48	20:46	19	19	0	20	20	0	39
		中三衣温泉	6.5	7	55.7	4.2	6	42.0	6:10	21:03	6:55	20:53	19	19	0	20	20	0	39
		上三衣塩原温泉口	4.2	6	42.0	4.0	5	48.0	6:05	20:57	7:00	20:58	19	19	0	20	20	0	39
		男鹿公園	4.0	5	48.0	5.7	6	57.0	6:01	20:51	7:04	21:02	19	16	3	20	17	3	33
5 わたらせ渓谷鉄道	14 わたらせ渓谷鉄道	原向	5.3	10	31.8	3.2	6	32.0	5:57	19:56	8:04	22:34	11	11	0	11	11	0	22
		通祠	3.2	6	32.0	0.9	3	18.0	5:52	19:51	8:09	22:39	11	11	0	11	11	0	22
		足尾	0.9	3	18.0	1.3	3	26.0	5:50	21:27	5:39	21:16	12	12	0	13	13	0	25
		間藤	1.3	3	26.0	-	-	-	5:47	21:24	-	-	12	12	0	-	-	-	12

運行本数等のサービス状況は、H23.1現在の時刻表による



栃木県生活交通対策協議会

事務局：栃木県 県土整備部 交通政策課

〒320-8501 栃木県宇都宮市埴田1-1-20

TEL: 028-623-2447

FAX: 028-623-2399

E-mail: kotsu@pref.tochigi.lg.jp

<http://www.pref.tochigi.lg.jp/>