

とちぎの公共交通

(平成27年度版)

平成28年5月

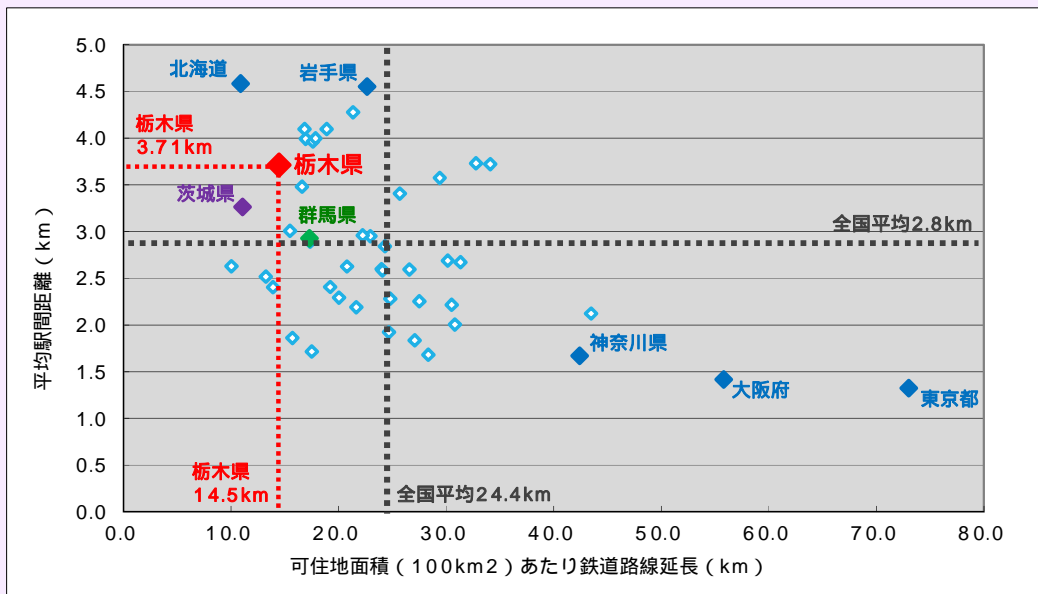
栃木県生活交通対策協議会

1. 鉄道・バスネットワークの概況

鉄道路線網

運行会社	路線名	起終点		県内区間		運行距離 (km)	鉄道駅数	平均駅間距離 (km)
		起点	終点	起点側	終点側			
J R 東日本	1-1 東北新幹線	東京	新青森	小山	那須塩原	77.2	3	38.6
	1-2 東北本線	上野	青森	野木	豊原	107.3	21	5.4
	1-3 日光線	宇都宮	日光	宇都宮	日光	40.5	7	6.8
	1-4 烏山線	宝積寺	烏山	宝積寺	烏山	20.4	8	2.9
	1-5 両毛線	新前橋	小山	小俣	小山	47.3	10	5.3
	1-6 水戸線	小山	友部	小山	(小田林)	4.9	1	4.9
東武鉄道	2-1 伊勢崎線	浅草	伊勢崎	県	野州山辺	6.7	5	1.7
	2-2 日光線	東武動物公園	東武日光	藤岡	東武日光	65.0	18	3.8
	2-3 佐野線	館林	葛生	田島	葛生	15.2	8	2.2
	2-4 宇都宮線	新栃木	東武宇都宮	新栃木	東武宇都宮	24.3	11	2.4
	2-5 鬼怒川線	下今市	新藤原	下今市	新藤原	16.2	8	2.3
真岡鐵道	3-1 真岡鐵道	下館	茂木	久下田	茂木	33.4	13	2.8
野岩鉄道	4-1 会津鬼怒川線	新藤原	会津高原尾瀬口	新藤原	男鹿高原	25.0	8	3.6
わたらせ渓谷鉄道	5-1 わたらせ渓谷鉄道	桐生	間藤	原向	間藤	5.4	4	1.8
合計 (新幹線含む延べ数)						488.8	125	3.9
合計 (新幹線駅、乗継駅の重複を除く)						411.6	115	3.6

運行距離については、県内駅間の運行距離を記載している。 鉄道駅数は起終点駅を含む。



可住地面積：総面積から森林・原野・湖沼の面積を除いた面積

資料：地域交通年報 (H25)
社会・人口統計 (H25)

図 鉄道路線延長と平均駅間距離 (都道府県別)

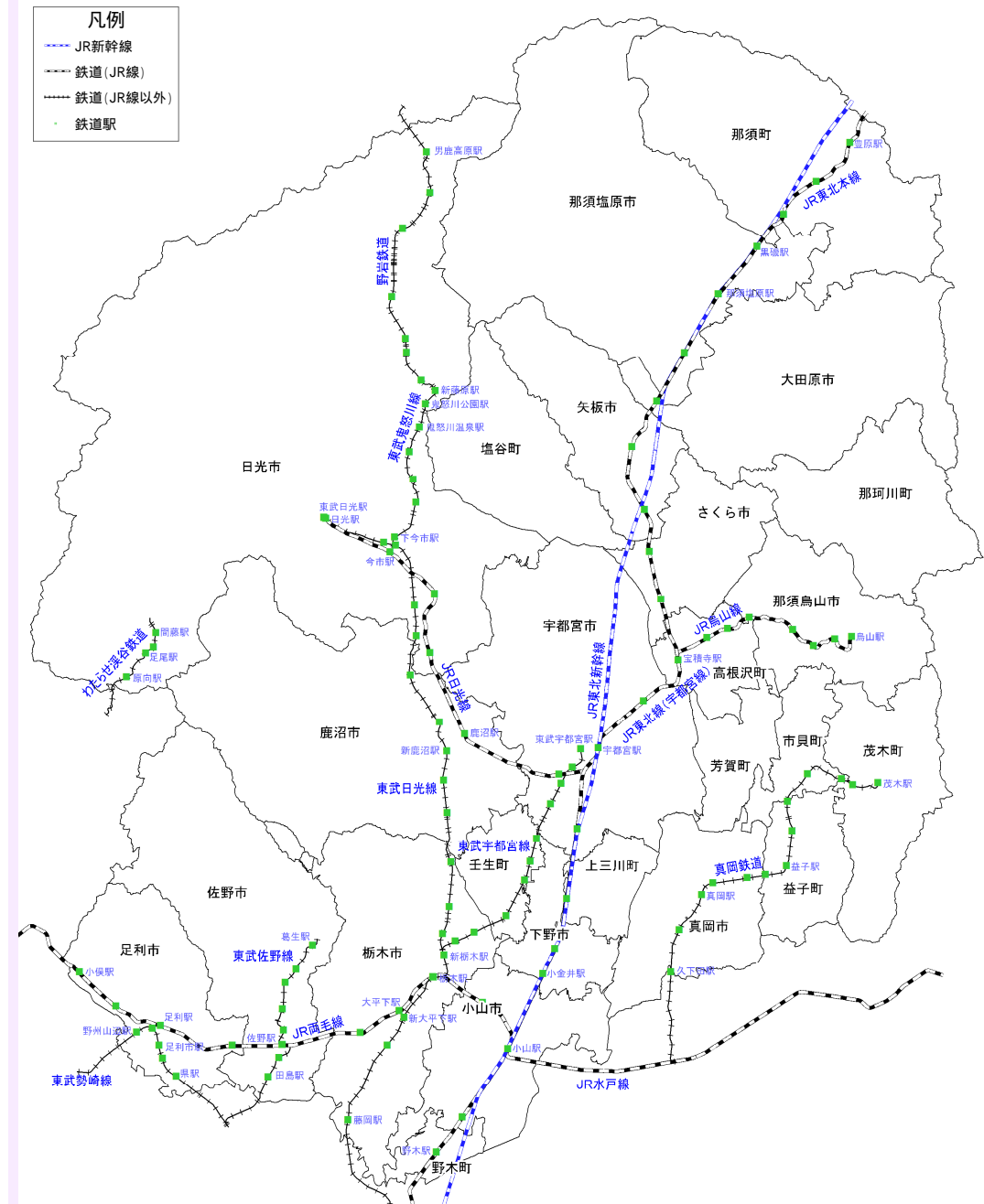
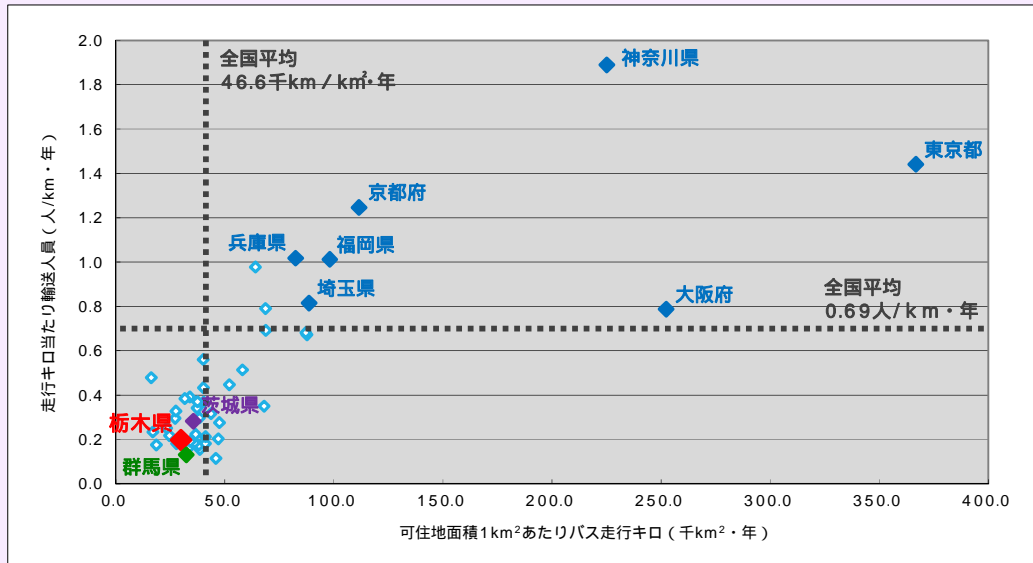


図 栃木県内の鉄道路網

1. 鉄道・バスネットワークの概況

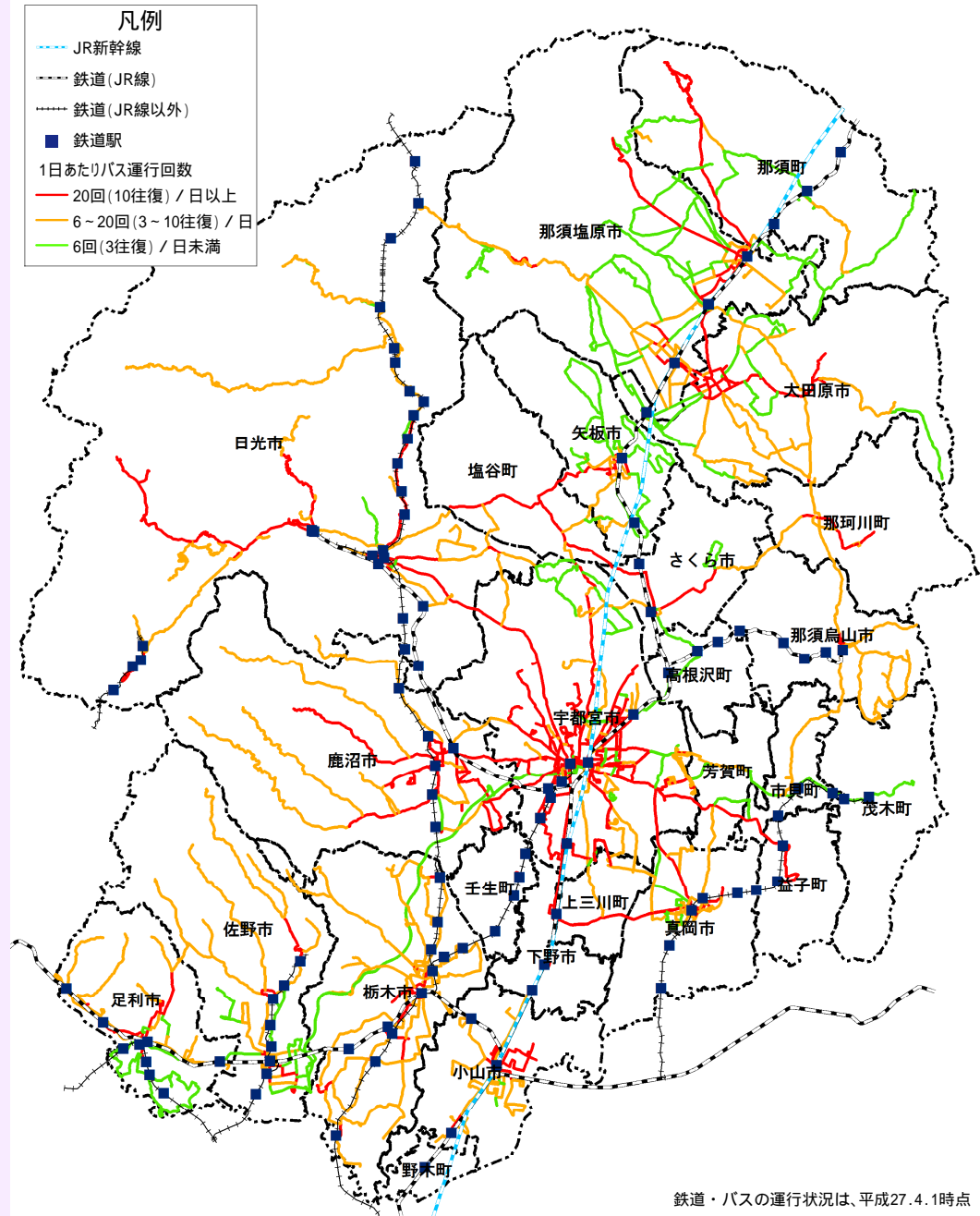
バス路線網

項目	分類	概況
路線網	民間バス	7社 263系統 計4218.4km
	市町村生活交通	14市10町 166系統
停留所		4,440箇所 (事業者別の延べ数、上下で1箇所とカウント)
輸送人員等	可住地面積あたりバス走行キロ	30.0千km/km ² ・年(38位) (1位 東京都:366.8千km/km ² ・年) (32位 茨城県:35.6千km/km ² ・年) (36位 群馬県:32.3千km/km ² ・年) (47位 北海道:16.3千km/km ² ・年)
	走行キロあたり輸送人員	0.20人/km・年(35位) (1位 神奈川県:1.92人/km・年) (30位 茨城県:0.26人/km・年) (46位 群馬県:0.13人/km・年) (47位 香川県:0.11人/km・年)



バス走行キロ：燃料別走行キロのバス（軽油利用）の集計
 可住地面積：総面積から森林・原野・湖沼の面積を除いた面積
 資料：地域交通年報（H25）
 自動車燃料消費量統計年報（H26）
 社会・人口統計（H25）

図 乗合バスの走行キロと輸送人員（都道府県別）



鉄道・バスの運行状況は、平成27.4.1時点

図 栃木県内のバス路線網

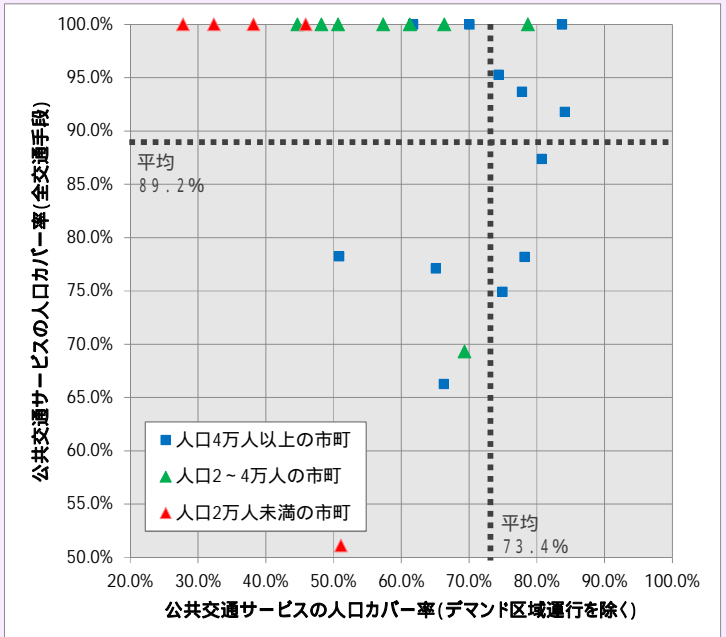
2. 鉄道・バスネットワークの人口カバー状況

県全域

表 公共交通サービスの人口カバー状況（県全域）

		全系統	運行回数6回以上	運行回数20回以上
総人口		2,007,683		
鉄道・バスサービス圏域人口		1,836,087	1,791,695	1,790,945
総人口に対する割合	H27	91.5%	89.2%	89.2%
	(H20)	(74.8%)	(71.0%)	(63.4%)
デマンド区域運行を除く				
鉄道・バスサービス圏域人口		1,518,809	1,473,667	1,274,646
総人口に対する割合	H27	75.6%	73.4%	63.5%
	(H20)	(74.3%)	(70.4%)	(62.8%)
用途地域内人口		1,122,667		
鉄道・バスサービス圏域人口		1,083,983	1,069,987	990,212
総人口に対する割合	H27	96.6%	95.3%	88.2%
	(H20)	(88.5%)	(86.9%)	(81.9%)

鉄道駅・バス停のサービス圏域
 ・鉄道については、第二回宇都宮都市圏パーソントリップ調査等における鉄道駅端末の平均アクセス時間が5～15分（徒歩・自転車）となっていること等から、鉄道駅圏域は1.5kmに設定している。
 ・バスについては、道路の移動円滑化ガイドライン等で歩行者が気軽に歩ける距離が200～400mとされていること等を考慮し、バス路線の沿線300m圏域として設定した。



[参考] バス運行回数の目安
 6回(3往復)未満 : 朝・昼・夕に各1往復程度のサービスも確保されていないレベル

図 市町別公共交通サービスの人口カバー率(市町別・運行回数6回(3往復)/日以上)

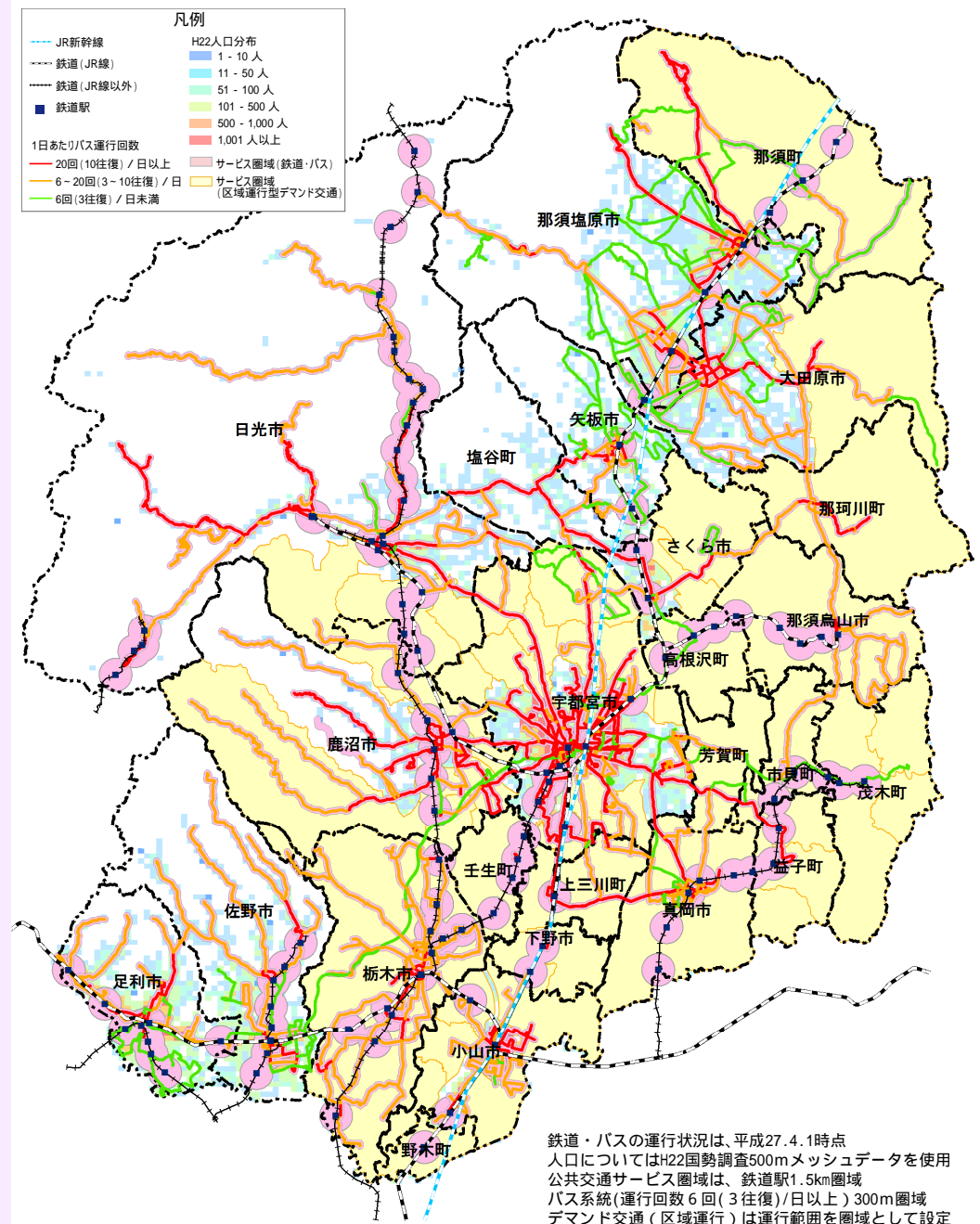


図 栃木県内の公共交通サービス圏域

2. 鉄道・バスネットワーク人口カバー状況

市町村別集計

表 公共交通サービスの人口カバー率

市町村名	総人口(人)		デマンド区域運行を除く	
	公共交通サービス圏人口	総人口に対する割合	鉄道・バスサービス圏人口	総人口に対する割合
宇都宮市	511,739	469,700	430,353	84.1%
足利市	154,530	120,840	120,840	78.2%
栃木市	164,024	164,024	137,313	83.7%
佐野市	121,249	90,824	90,824	74.9%
鹿沼市	102,348	95,900	79,639	77.8%
日光市	90,066	78,700	72,692	80.7%
小山市	164,454	156,706	122,240	74.3%
真岡市	82,289	82,289	50,818	61.8%
大田原市	77,729	59,937	50,612	65.1%
矢板市	35,343	24,497	24,497	69.3%
那須塩原市	117,812	78,055	78,055	66.3%
さくら市	44,768	35,033	22,740	50.8%
那須烏山市	29,206	29,206	17,886	61.2%
下野市	59,483	59,483	41,657	70.0%
上三川町	31,621	31,621	15,236	48.2%
益子町	24,348	24,348	12,337	50.7%
茂木町	15,018	15,018	4,859	32.4%
市貝町	12,094	12,094	5,552	45.9%
芳賀町	16,030	16,030	4,450	27.8%
壬生町	39,605	39,605	31,160	78.7%
野木町	25,720	25,720	17,059	66.3%
塩谷町	12,560	6,418	6,418	51.1%
高根沢町	30,436	30,436	17,443	57.3%
那須町	26,765	26,765	11,949	44.6%
那珂川町	18,446	18,446	7,038	38.2%
栃木県計	2,007,683	1,791,695	1,473,667	73.4%

平成27年4月1日時点における鉄道・バスの運行状況に基づき作成
 H22国勢調査のメッシュ人口をもとに算出
 公共交通サービス圏は、鉄道駅1.5km圏域
 バス系統(運行回数6回(3往復)/日以上)300m圏域
 デマンド交通(区域運行)は運行範囲を圏域として設定

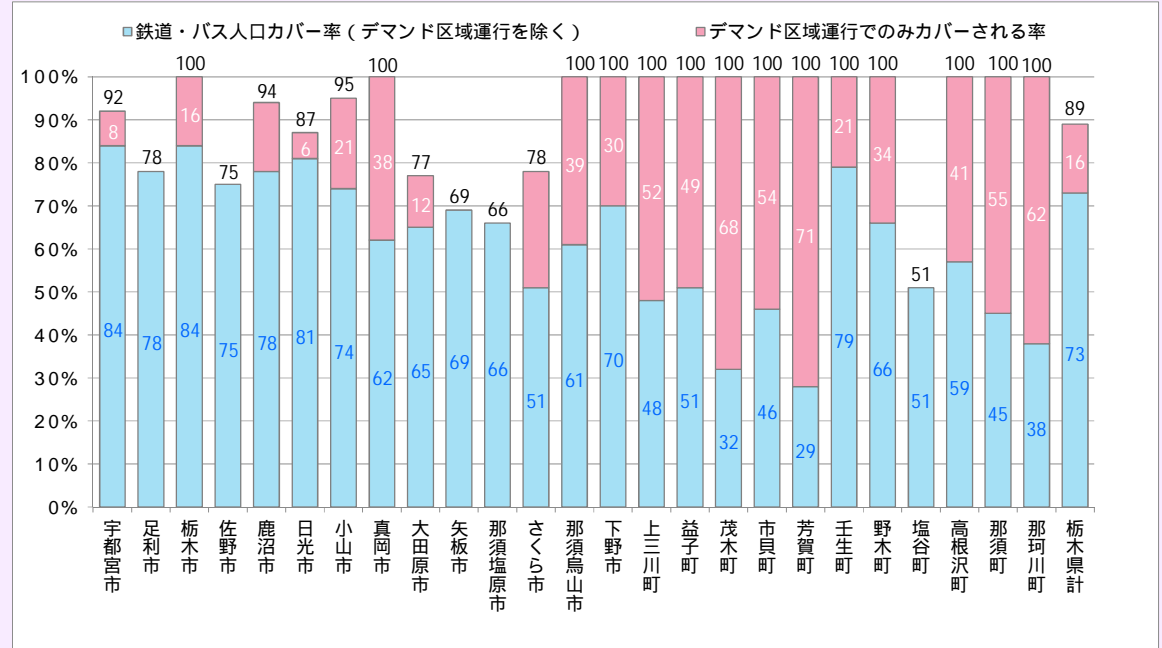


図 公共交通サービスの人口カバー率

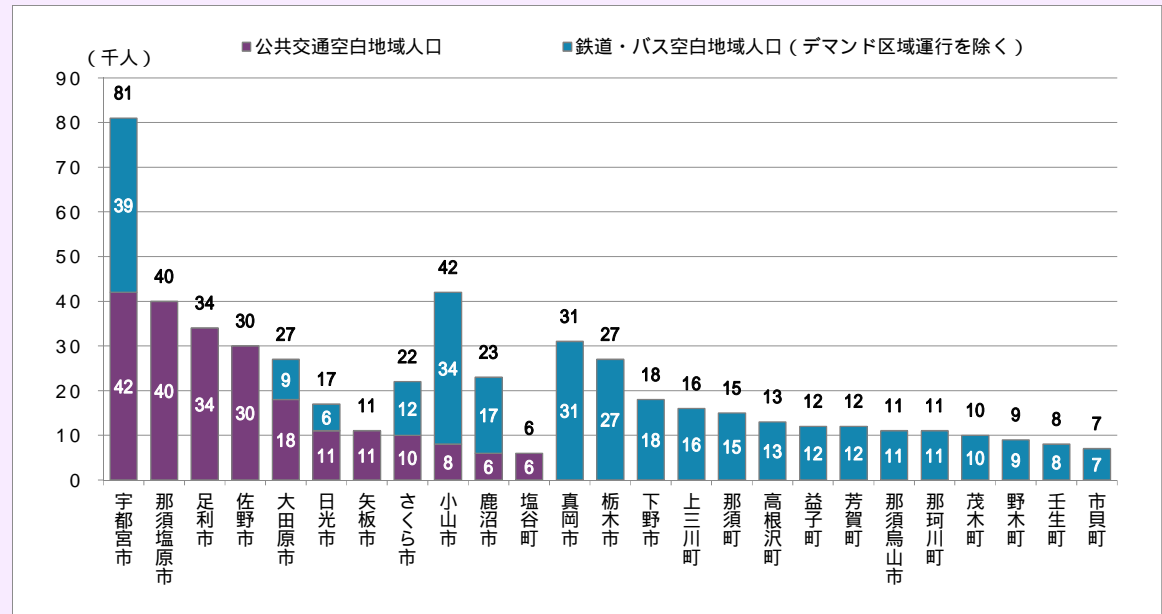
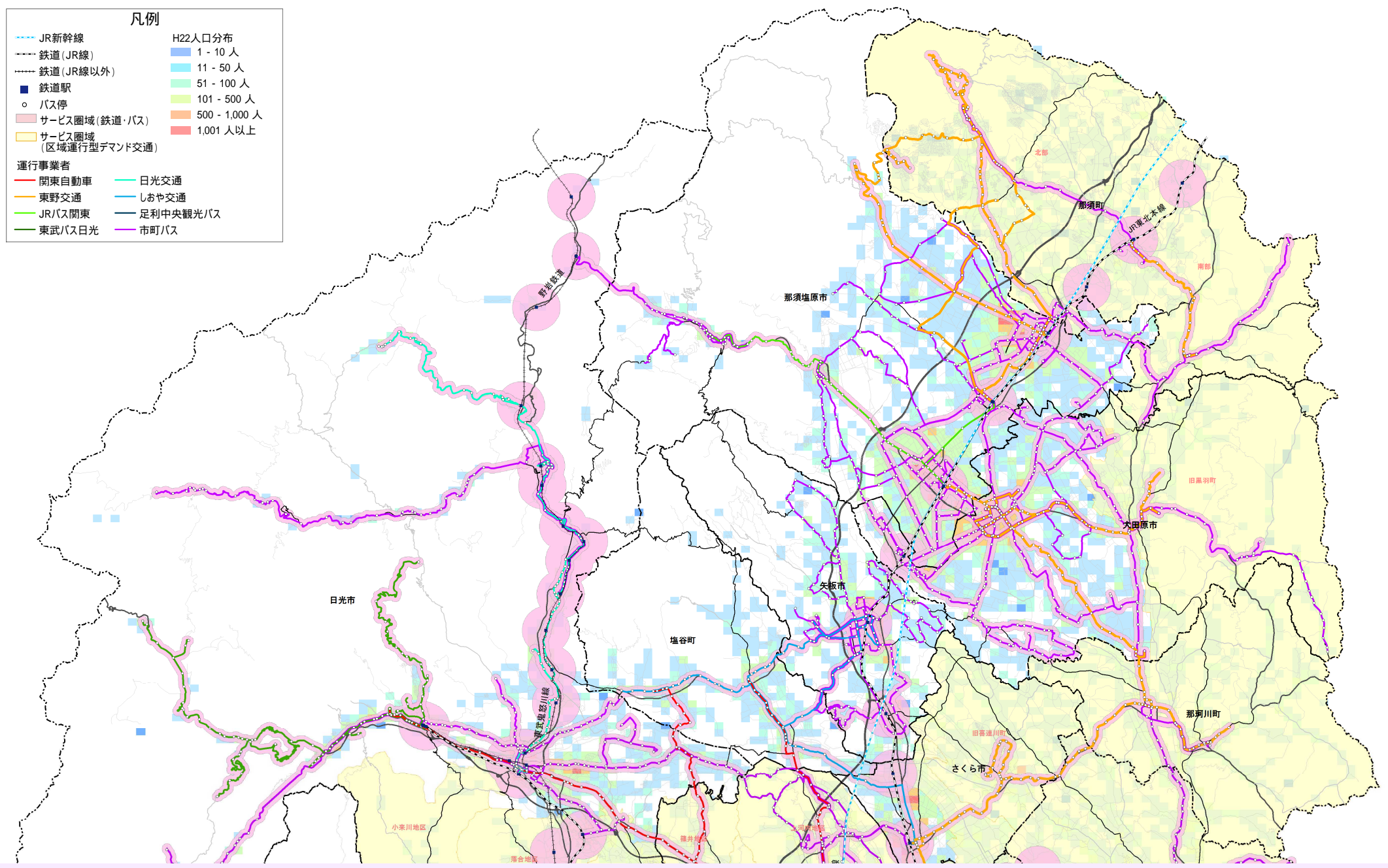


図 公共交通空白地域の人口(市町別)

2. 鉄道・バスネットワーク人口カバー状況

- 1 事業者別運行系統（県北）

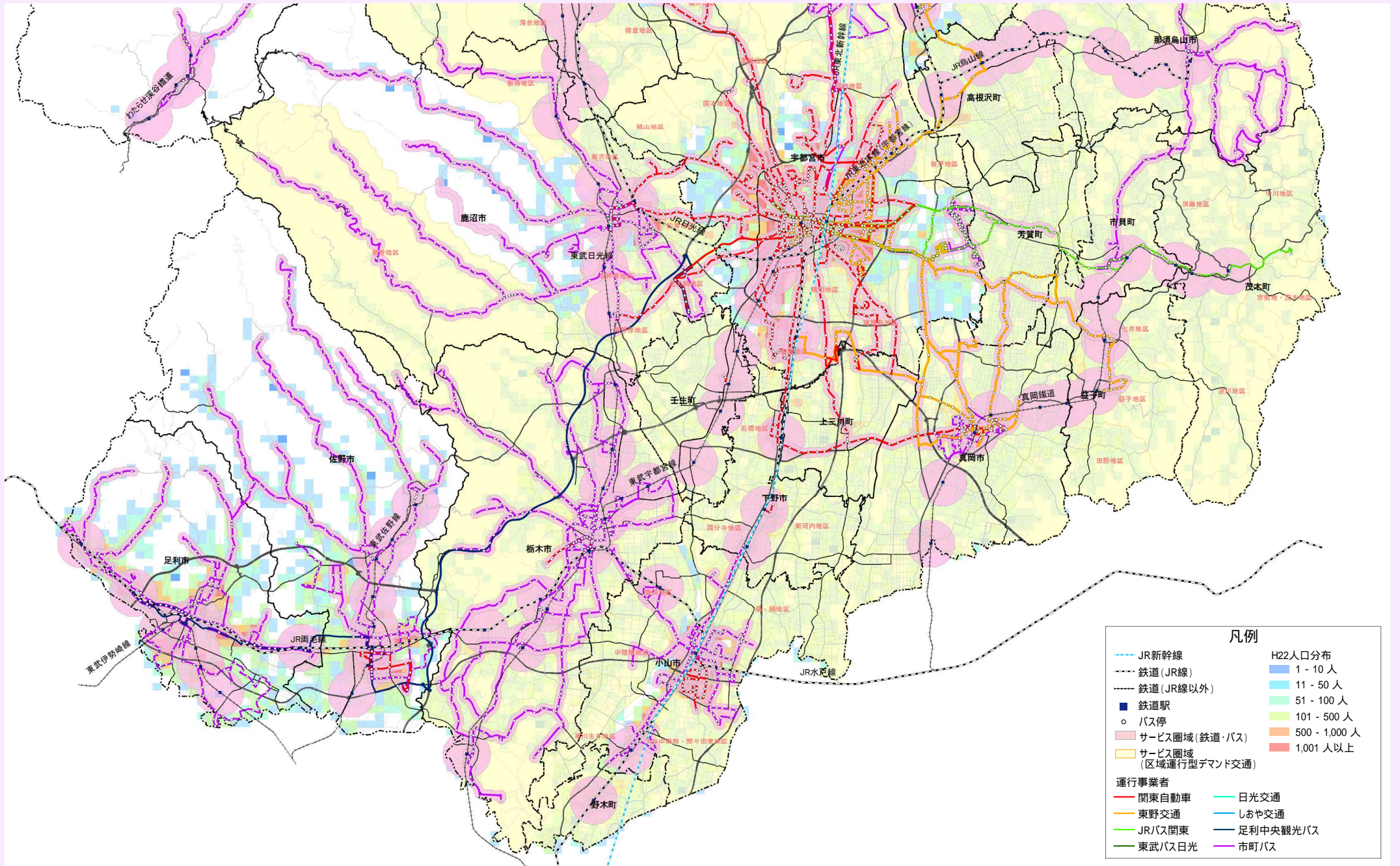
鉄道・バスの運行状況は、平成27年4月1日時点
一般乗合旅客自動車運送事業輸送実績報告書（26年度）、平成26年度市町村バス運行実績（市町村照会）をもとに作成
デマンド区域運行を行っている市町村は運行区域をカバー圏域とする。



2. 鉄道・バスネットワーク人口カバー状況

- 2 事業者別運行系統（県南）

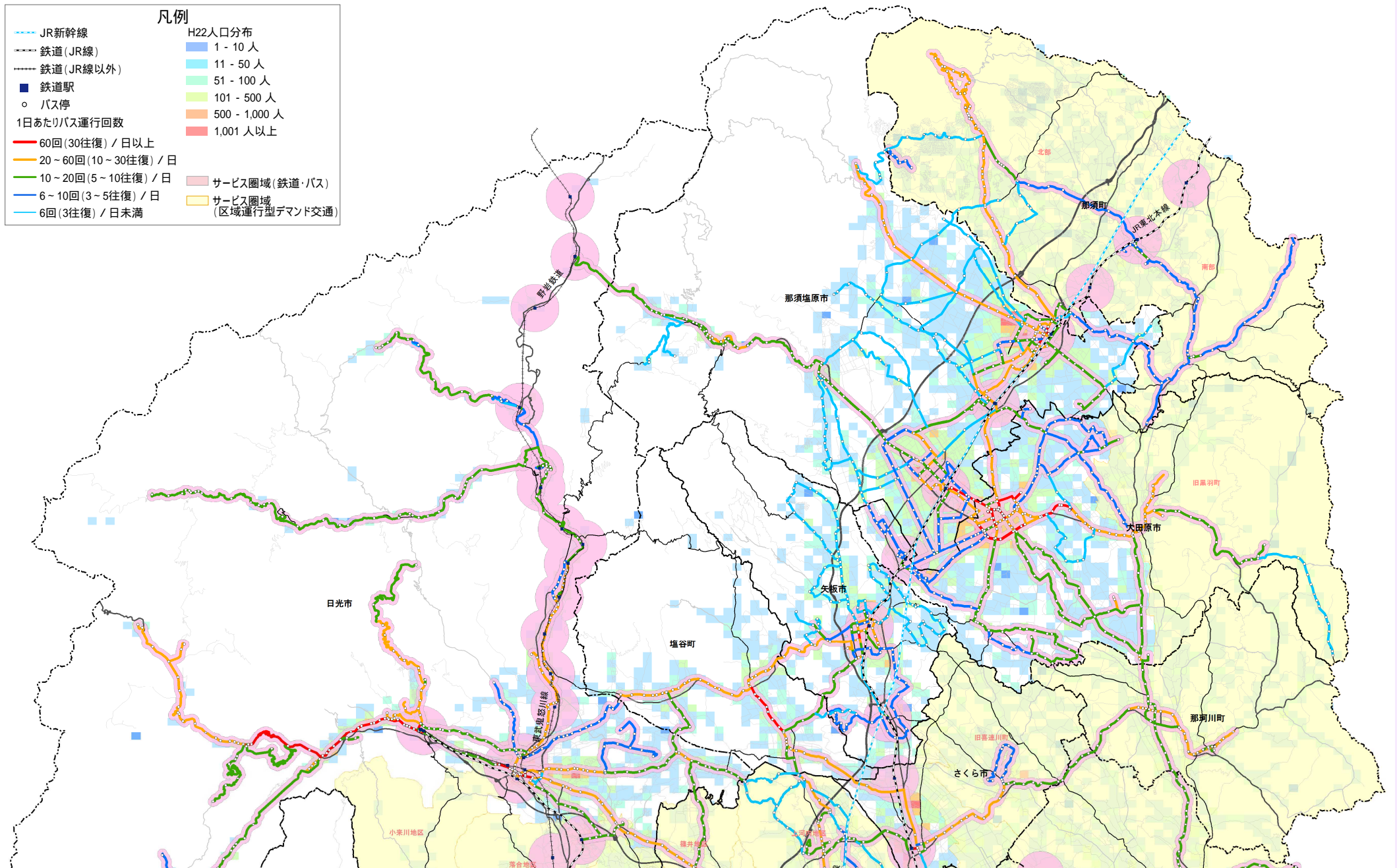
鉄道・バスの運行状況は、平成27年4月1日時点
 一般乗合旅客自動車運送事業輸送実績報告書（26年度）、平成26年度市町村バス運行実績（市町村照会）をもとに作成
 デマンド区域運行を行っている市町村は運行区域をカバー圏域とする。



2. 鉄道・バスネットワーク人口カバー状況

- 1 バス運行本数（県北）

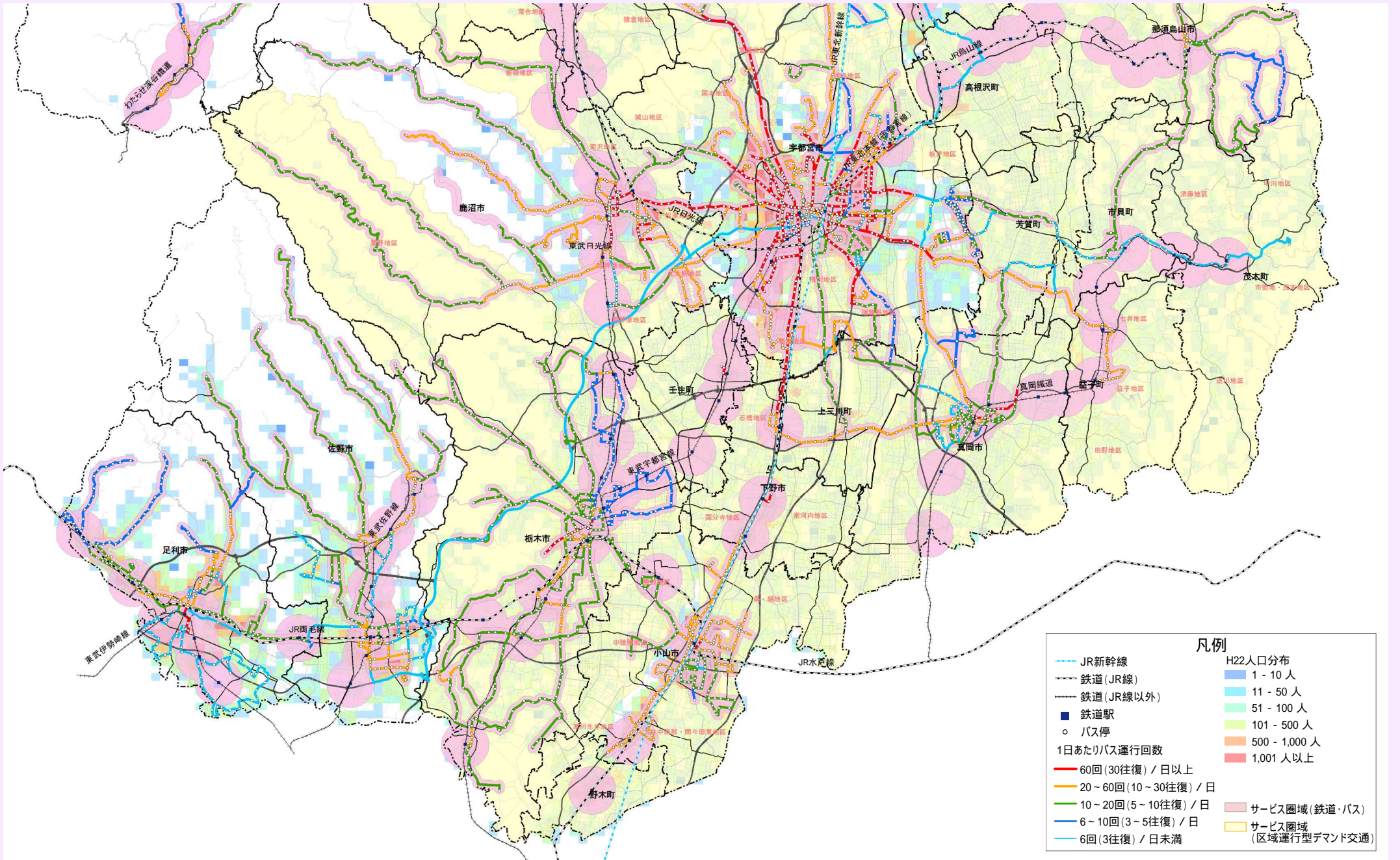
鉄道・バスの運行状況は、平成27年4月1日時点
一般乗合旅客自動車運送事業輸送実績報告書（26年度）、平成26年度市町村バス運行実績（市町村照会）をもとに作成
デマンド区域運行を行っている市町村は運行区域をカバー圏域とする。



2. 鉄道・バスネットワーク人口カバー状況

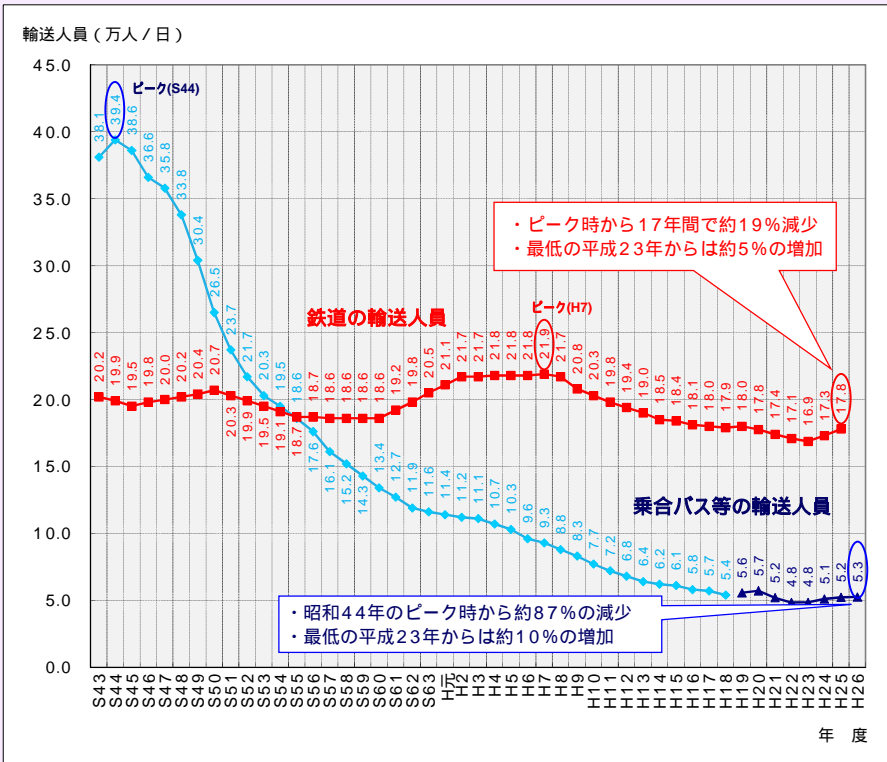
- 2 バス運行本数（県南）

鉄道・バスの運行状況は、平成27年4月1日時点
 一般乗合旅客自動車運送事業輸送実績報告書（26年度）、平成26年度市町村バス運行実績（市町村照会）をもとに作成
 デマンド区域運行を行っている市町村は運行区域をカバー圏域とする。



3. 鉄道・バスの輸送実績

鉄道・バスの輸送人員



資料：一般乗合旅客自動車運送事業輸送実績報告書（26年度）、平成26年度市町村バス運行実績（市町村照会）、栃木県統計年鑑
H18以前は、道路運送法4条許可以外の市町村バスの輸送人員を含まない。
H19乗合バスについては、輸送実績報告書未提出の2事業者を除く。

図 鉄道・バスの輸送人員の推移

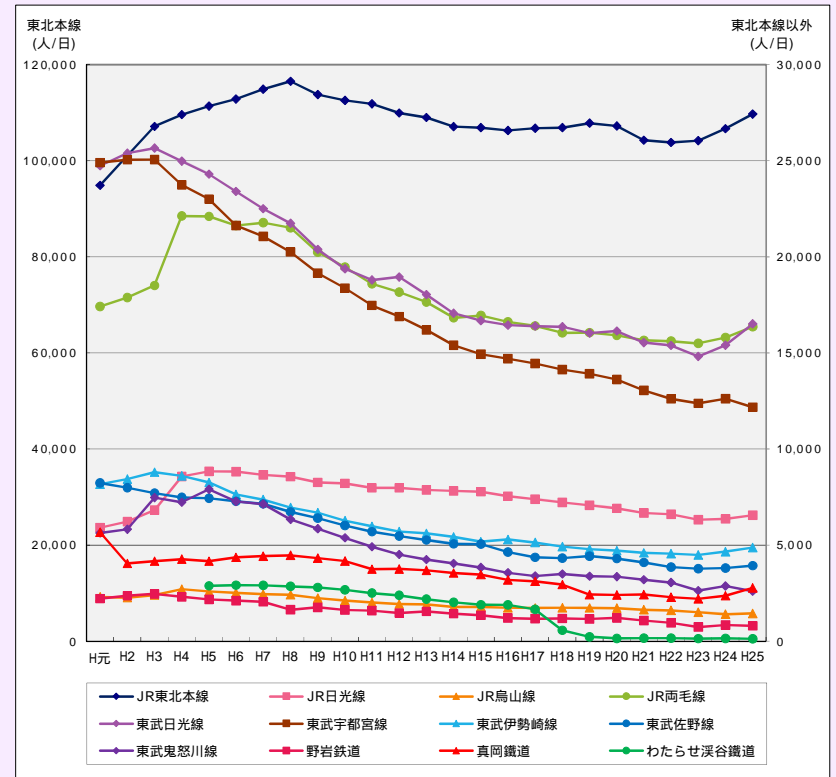


図 鉄道の輸送人員の推移（路線別）

表 鉄道の輸送人員の推移（路線別）

路線名	H元	H2	H3	H4	H5	H6	H7	H8	H9	H10	H11	H12	H13	H14	H15	H16	H17	H18	H19	H20	H21	H22	H23	H24	H25
JR東北本線	94,888	101,071	107,167	109,586	111,397	112,877	114,910	116,559	113,811	112,551	111,863	109,945	108,997	107,096	106,912	106,288	106,775	106,899	107,841	107,222	104,268	103,797	104,211	106,699	109,746
JR日光線	5,910	6,227	6,822	8,575	8,833	8,825	8,658	8,559	8,260	8,211	7,975	7,981	7,874	7,819	7,773	7,545	7,386	7,216	7,071	6,912	6,671	6,608	6,321	6,364	6,553
JR烏山線	2,296	2,274	2,395	2,704	2,586	2,515	2,452	2,416	2,241	2,110	2,019	1,934	1,904	1,786	1,778	1,745	1,729	1,745	1,729	1,721	1,636	1,600	1,507	1,403	1,447
JR両毛線	17,416	17,882	18,504	22,126	22,107	21,630	21,781	21,510	20,238	19,474	18,589	18,164	17,652	16,833	16,940	16,619	16,400	16,049	16,055	15,921	15,652	15,608	15,493	15,803	16,361
東武日光線	24,737	25,397	25,660	24,975	24,301	23,400	22,501	21,742	20,392	19,378	18,792	18,956	18,038	17,058	16,685	16,444	16,392	16,362	16,038	16,142	15,539	15,389	14,816	15,397	16,512
東武宇都宮線	24,904	25,058	25,060	23,748	23,000	21,625	21,063	20,255	19,153	18,373	17,474	16,888	16,205	15,403	14,932	14,704	14,452	14,132	13,923	13,619	13,058	12,605	12,381	12,619	12,178
東武伊勢崎線	8,173	8,430	8,789	8,600	8,268	7,641	7,370	6,948	6,688	6,277	5,978	5,710	5,608	5,433	5,181	5,288	5,137	4,918	4,789	4,715	4,591	4,548	4,493	4,655	4,871
東武野毛線	8,227	7,992	7,701	7,479	7,438	7,285	7,142	6,729	6,403	6,027	5,699	5,477	5,263	5,063	5,049	4,641	4,367	4,318	4,427	4,299	4,095	3,852	3,775	3,800	3,932
東武鬼怒川線	5,636	5,822	7,474	7,233	7,907	7,271	7,129	6,340	5,858	5,373	4,910	4,510	4,249	4,044	3,830	3,559	3,392	3,496	3,381	3,356	3,200	3,052	2,630	2,871	2,597
野岩鉄道	2,211	2,362	2,458	2,315	2,173	2,110	2,044	1,633	1,762	1,625	1,597	1,468	1,545	1,436	1,345	1,205	1,167	1,181	1,153	1,216	1,070	953	732	838	797
真岡鐵道	5,668	4,044	4,159	4,263	4,162	4,367	4,422	4,463	4,318	4,175	3,745	3,756	3,688	3,551	3,463	3,189	3,110	2,945	2,427	2,408	2,431	2,286	2,207	2,369	2,777
わたらせ渓谷鐵道					2,885	2,918	2,899	2,855	2,803	2,666	2,501	2,384	2,184	2,025	1,896	1,890	1,655	570	225	148	151	159	137	148	118
合計	200,066	206,559	216,189	221,605	225,058	222,463	222,370	220,008	211,926	206,238	201,142	197,173	193,208	187,545	185,784	183,118	181,962	179,830	179,060	177,679	172,362	170,459	168,703	172,966	177,890

注)H24からJRの輸送人員は無人駅の利用者数を見込み算出した値である。注)H19以降の真岡鐵道、H18以降のわたらせ渓谷鐵道は駅別乗車人員の割合から県内の利用者数を見込み算出した値である。

資料：栃木県統計年鑑

3. 鉄道・バスの輸送実績

乗合バス等の輸送人員・系統数

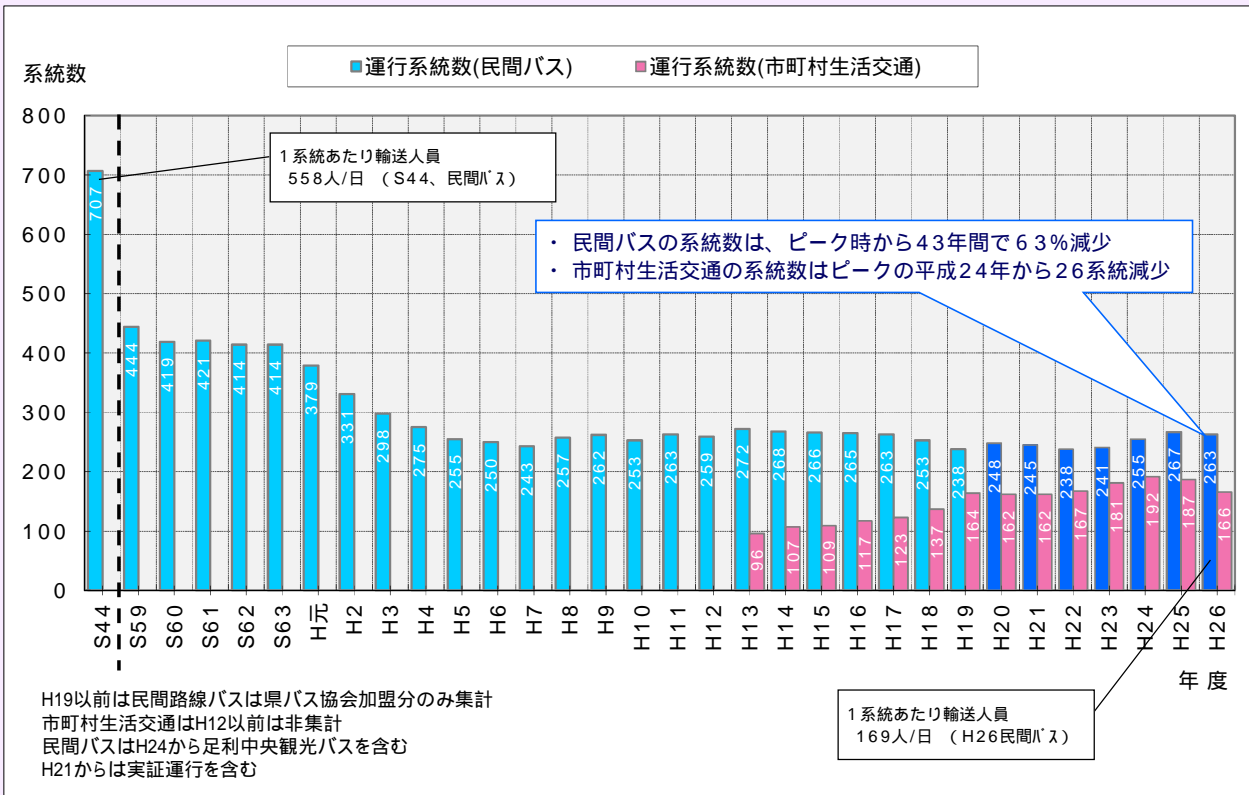


図 乗合バス等の系統数の推移

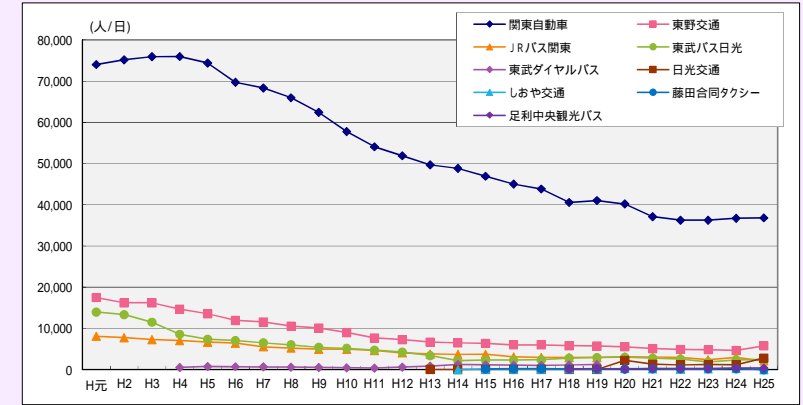


図 乗合バス輸送人員の推移(事業者別)

資料: 栃木県統計年鑑

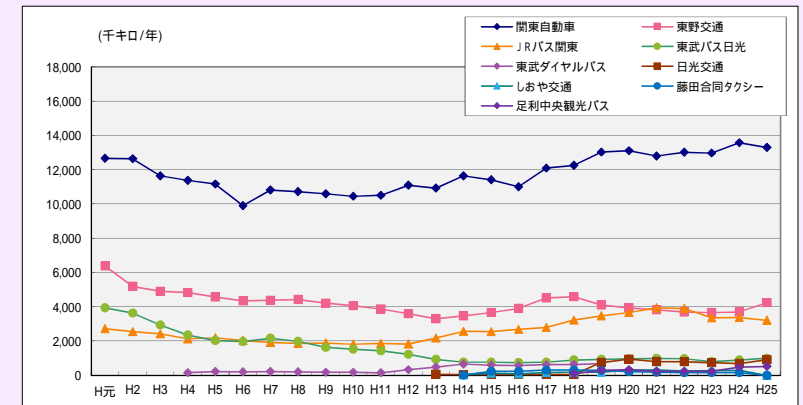


図 乗合バス走行キロの推移(事業者別)

資料: 栃木県統計年鑑

表 乗合輸送人員・走行キロの推移(事業者別)

項目	H元	H2	H3	H4	H5	H6	H7	H8	H9	H10	H11	H12	H13	H14	H15	H16	H17	H18	H19	H20	H21	単位: 輸送人員(人/日)、走行キロ(千キロ/年)				
																						H22	H23	H24	H25	
関東自動車	輸送人員	74,060	75,153	75,937	75,975	74,430	69,718	68,353	65,986	62,419	57,764	54,060	51,899	49,671	48,814	46,915	45,033	43,822	40,573	41,036	40,186	37,104	36,247	36,255	36,740	36,833
	走行キロ	12,656	12,635	11,639	11,373	11,163	9,898	10,815	10,722	10,599	10,442	10,498	11,089	10,924	11,639	11,410	11,008	12,098	12,251	13,026	13,102	12,801	13,010	12,970	13,574	13,297
東野交通	輸送人員	17,479	16,192	16,192	14,690	13,551	11,948	11,553	10,573	10,118	9,016	7,663	7,318	6,666	6,482	6,408	6,030	6,033	5,838	5,745	5,526	5,132	4,915	4,822	4,658	4,770
	走行キロ	6,380	5,181	4,897	4,819	4,568	4,345	4,375	4,425	4,210	4,065	3,869	3,598	3,296	3,466	3,669	3,898	4,521	4,589	4,108	3,940	3,819	3,701	3,665	3,695	4,244
JRバス関東	輸送人員	8,118	7,784	7,307	7,066	6,682	6,438	5,553	5,214	4,975	4,995	4,663	4,090	3,800	3,693	3,737	3,134	2,967	2,942	2,953	3,115	3,090	3,005	2,400	2,923	2,151
	走行キロ	2,727	2,548	2,412	2,134	2,185	2,028	1,917	1,855	1,877	1,818	1,863	1,824	2,174	2,560	2,550	2,681	2,790	3,217	3,473	3,668	3,940	3,908	3,352	3,372	3,210
東武バス日光	輸送人員	13,967	13,353	11,515	8,567	7,392	7,044	6,477	6,008	5,416	5,159	4,734	4,266	3,427	2,175	2,318	2,332	2,397	2,781	2,932	3,038	2,775	2,573	1,830	2,359	2,458
	走行キロ	3,941	3,630	2,932	2,349	2,032	1,967	2,167	1,982	1,631	1,529	1,425	1,221	926	762	769	746	772	891	926	962	986	977	807	891	991
東武ダイヤルバス注2)	輸送人員				537	740	688	682	611	540	479	400	849	1,266	1,205	1,074	1,027	1,159	1,244	---	---	---	---	---	---	---
	走行キロ				157	220	204	223	200	174	174	142	320	478	657	593	564	623	633	689	---	---	---	---	---	---
日光交通注2)	輸送人員													47	38	36	33	25	33	2,296	1,326	1,156	1,244	1,200	2,797	
	走行キロ													48	45	46	44	54	57	748	943	796	793	691	901	
しおや交通	輸送人員													8	121	145	156	203	197	293	249	153	211	285	---	
	走行キロ													30	118	89	161	192	179	307	304	256	279	287	---	
藤田合同タクシー	輸送人員													0	186	214	225	195	175	159	222	238	244	216	---	
	走行キロ													6	236	238	300	298	291	224	178	156	164	160	---	
足利中央観光バス	輸送人員																		126	290	134	263	247	282	370	392
	走行キロ																		90	289	321	236	238	229	467	515
合計	輸送人員	113,625	112,482	110,951	106,836	102,795	95,836	92,619	88,392	83,468	77,414	71,521	68,173	64,460	62,477	60,926	57,995	56,652	53,849	54,605	54,748	50,162	48,534	47,288	48,751	50,400
	走行キロ	25,704	23,994	21,880	20,832	20,169	18,442	19,497	19,184	18,491	18,028	17,797	18,052	17,846	19,165	19,391	19,268	21,310	22,218	23,729	23,467	23,060	23,039	22,197	23,137	23,158

注1)輸送人員には市町村バスで4条運行しているものを含む 注2)東武ダイヤルバスは、H20.4.1に日光交通と合併

資料: 栃木県統計年鑑

4. バス運行・輸送実績

輸送人員等の推移

- 系統延長
 - 民間バス：H25から4%減少している。
 - 市町バス：H25からH26にかけて大きく減少している。これは複数市町で路線の再編や区域運行への移行が行われたためである。
- 輸送人員
 - 民間バス：H25からわずかに減少している。
 - 市町バス：H25から3.6%増加している。

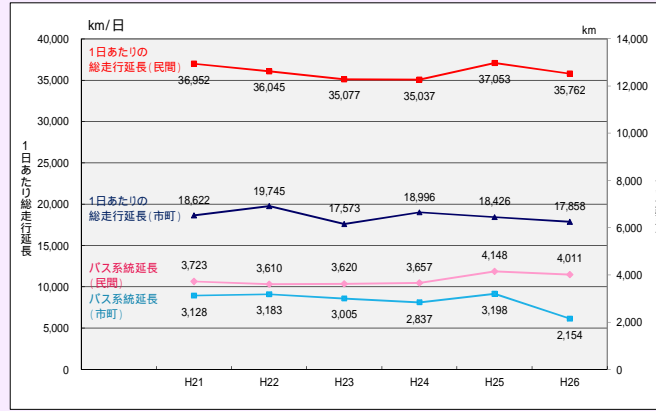


図 バス系統延長等の推移

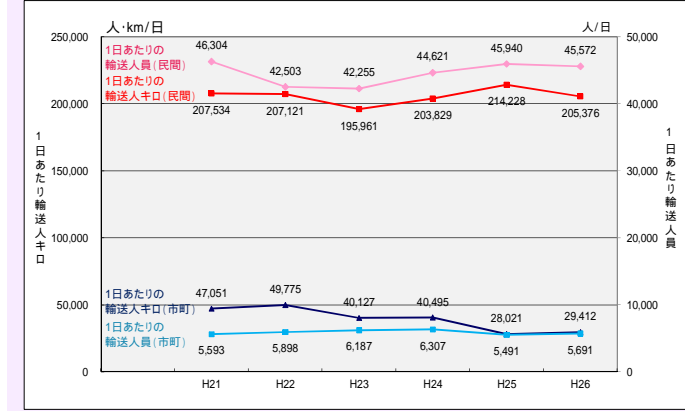


図 バス輸送人員等の推移

資料：一般乗合旅客自動車運送事業輸送実績報告書（26年度）、平成26年度市町村バス運行実績(市町村照会)

系統延長と平均乗車密度

- 系統延長と採算状況の関連について
 - 採算がとれている系統は、系統延長の短いものに多い。
- 平均乗車密度と採算状況の関連について
 - 採算がとれている系統の多くは平均乗車密度が5人以上のものが多い。

平均乗車密度と走行 1 kmあたり収入

- 民間バスについては、平均乗車密度と収入の相関が強く見られるが、市町村バスでは、平均乗車密度が高いにもかかわらず、収入が少ないなど、利用者数と収入がアンバランスな系統も多く存在する。

栃木県生活バス路線維持費補助金（県単）の平均乗車密度基準（下限値）： 2.0人
 栃木県バス運行対策費補助金（国庫補助）の平均乗車密度基準： 5.0人
 バス運行対策費補助金におけるキロ当たり標準経常費用（H25北関東）： 約286円/km

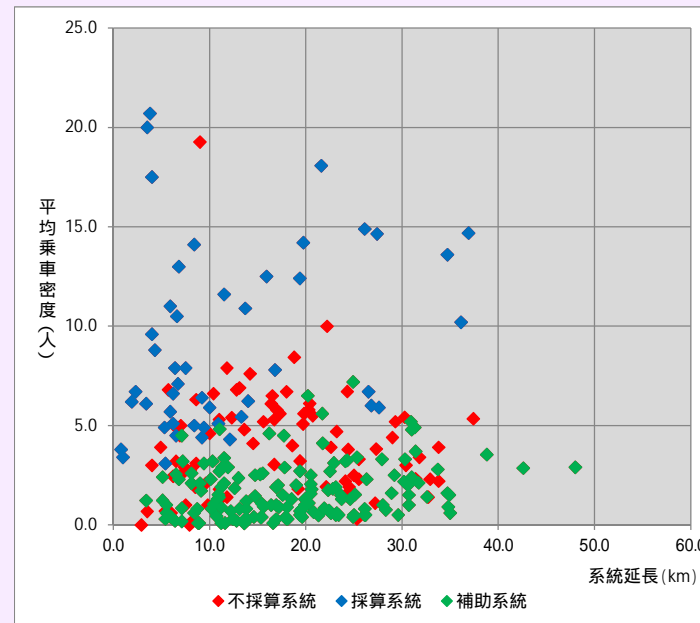


図 系統延長と乗車密度

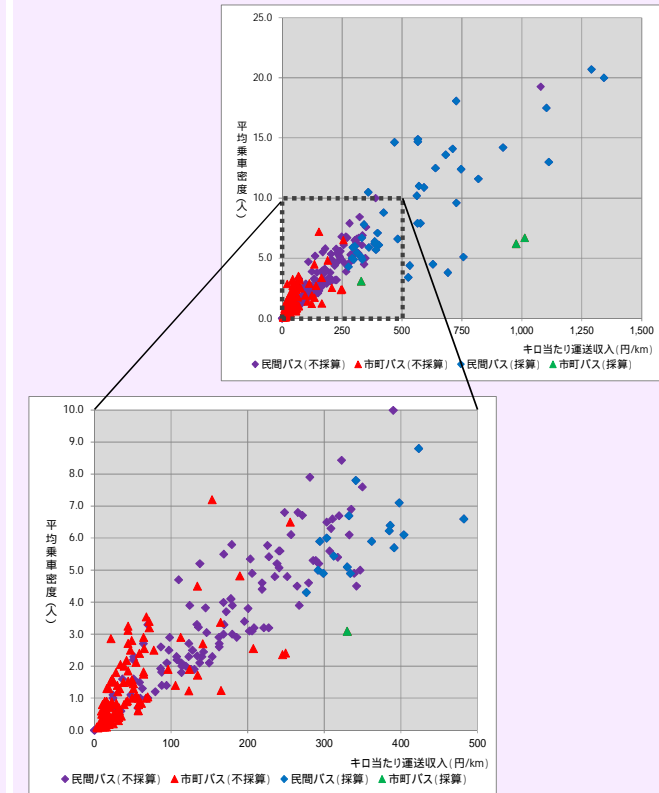


図 平均乗車密度と走行 1 kmあたり収入

資料：一般乗合旅客自動車運送事業輸送実績報告書（26年度）、平成26年度市町村バス運行実績(市町村照会)

4. バス運行・輸送実績 [系統の特性]

収支率

- 採算が確保されている47路線（約17.0%）は、ほぼ民間バス系統となっている。
- 一方、市町村バスは大部分が不採算となっている。

運行回数と沿線人口（市町村バス）

- 市町村バスでは、沿線人口が 500人 / km（約10人/ha）を下回るような需要の小さい地域でも運行している。
- また、沿線人口と運行本数が、アンバランスな系統もみられる。

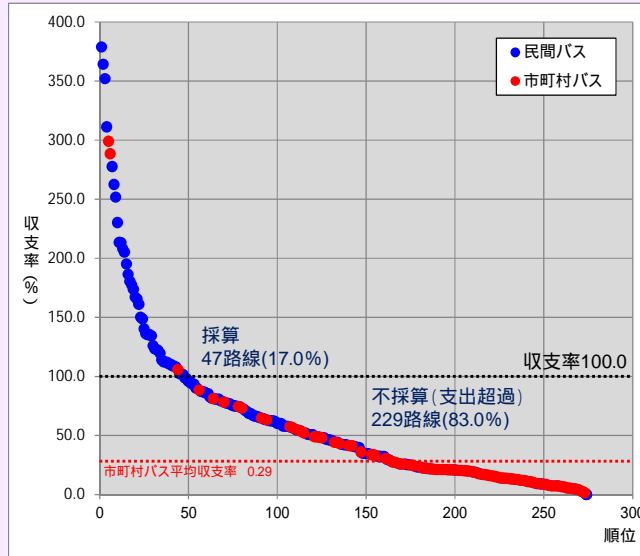


図 収支率

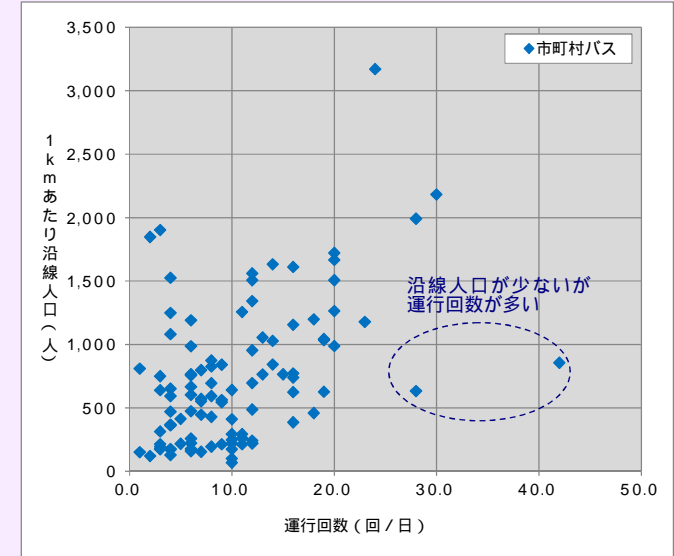


図 バス運行回数と1kmあたり沿線人口

資料：一般乗合旅客自動車運送事業輸送実績報告書(26年度)、平成26年度市町村バス運行実績(市町村照会)

市町村バス（路線定期運行）と デマンド交通（区域運行）の比較

- 市町村バスとデマンド交通の1回あたり平均公費負担額を比較すると、3.1倍もの開きがある。
- デマンド交通の平均収支率0.14は、例えば1回あたり300円の運賃収入に対し、2,143円の経費が発生していることになる。

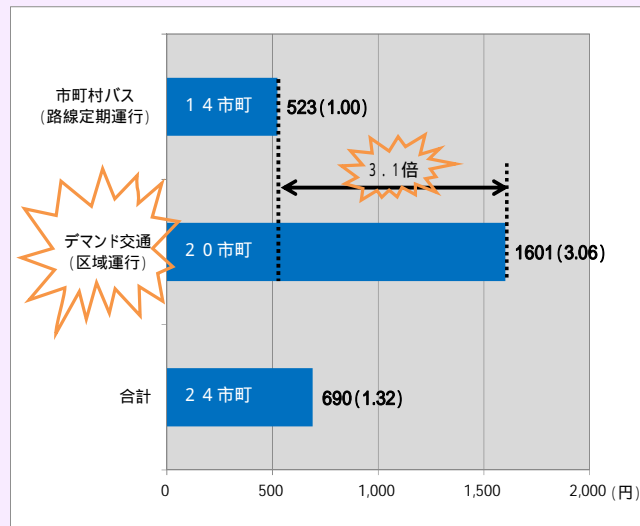


図 形態別1回利用あたり平均公費負担額

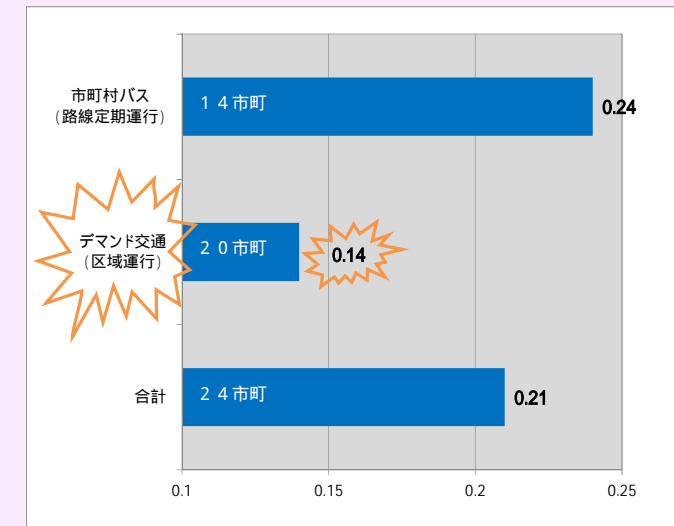


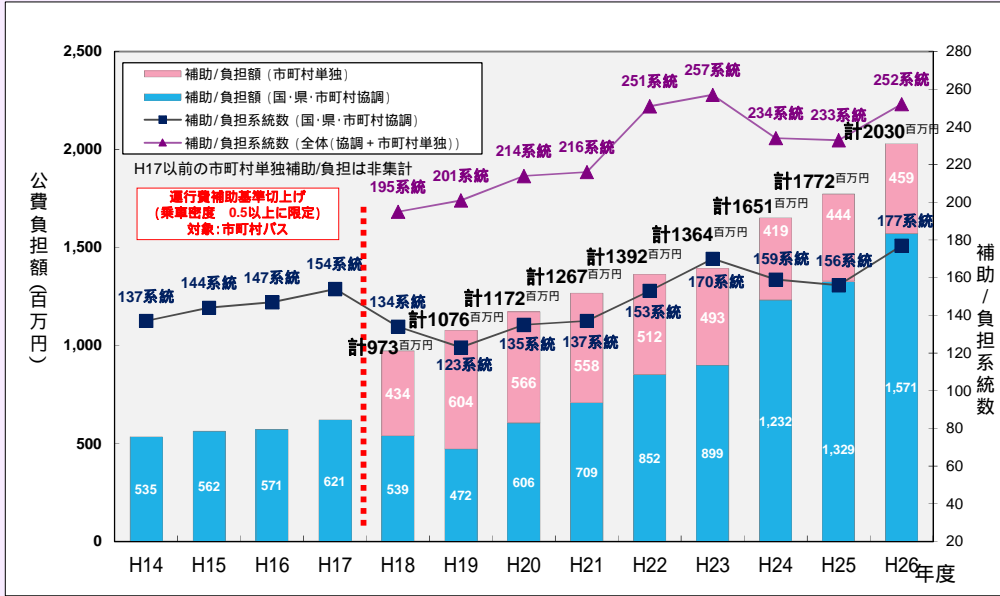
図 形態別平均収支率

資料：一般乗合旅客自動車運送事業輸送実績報告書(26年度)、平成26年度市町村バス運行実績(市町村照会) 13

5. 生活交通運行費補助等の概況

生活交通運行費補助等の推移

生活交通運行に係る公費負担額・系統数の推移(補助別)



注)系統数は市町村提供データに基づく系統数のため許認可上の数字と異なる。

生活交通運行に係る公的補助/負担の推移(国・県・市町別)

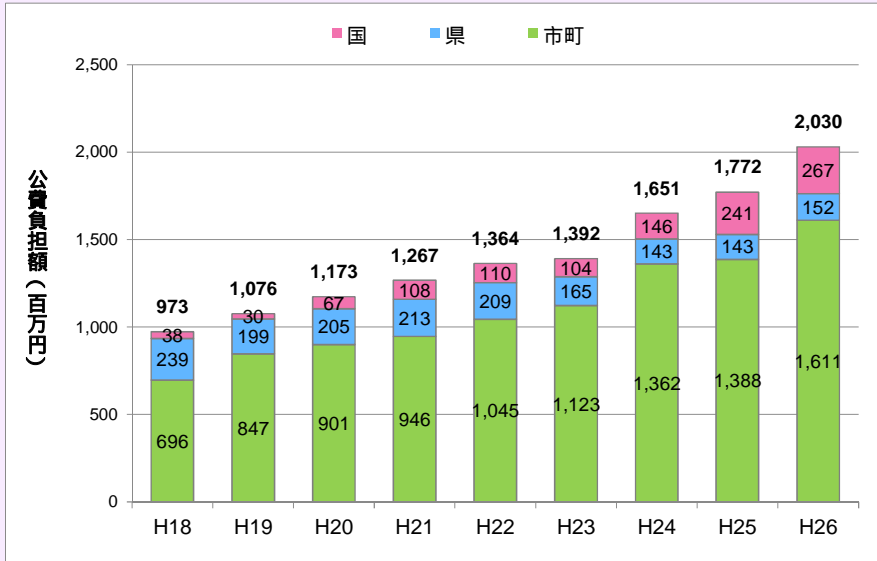


図 生活交通運行に対する公費負担額の推移



図 1 1回利用あたり公費負担額 (市町村生活交通)



図 収支率 (市町村生活交通)

「」・「-」: H26における路線バス等(定時定路線)及びデマンド交通(区域運行)の有無

鉄道路線一覧 (JR東日本)

運行主体	路線名	駅名	隣接駅		上り隣接駅まで		下り隣接駅まで		運行本数										運行時間帯(下り方面)			運行時間帯(上り方面)					
			上り側	下り側	区間距離 (km)	所要時間 (分)	区間距離 (km)	所要時間 (分)	(下り方面)					(上り方面)					始発時刻	終発時刻	始発~終発 時間帯	始発時刻	終発時刻	始発~終発 時間帯			
									停車	終着	始発	通過	本数計	停車	終着	始発	通過	本数計									
																									始発時刻	終発時刻	始発~終発 時間帯
1 JR東日本	1 東北新幹線	小山	大宮	宇都宮	50.3	18	28.9	14	27	0	0	54	81	25	0	1	56	82	7:04	23:27	16:23	6:21	22:04	15:43			
		宇都宮	小山	那須塩原	28.9	11	48.3	14	56	0	0	25	81	54	0	0	27	81	6:54	23:39	16:45	6:26	22:53	16:27			
		那須塩原	宇都宮	新白河	48.3	15	27.6	14	16	11	1	54	82	15	0	9	57	81	6:31	22:05	15:34	6:11	21:36	15:25			
	2 東北本線	野木	古河	間々田	4.7	4	3.9	4	93	0	0	16	109	95	0	0	13	108	6:15	0:45	18:30	5:14	23:18	18:04			
		間々田	野木	小山	3.9	4	7.3	6	93	0	0	16	109	95	0	0	13	108	6:19	0:49	18:30	5:10	23:14	18:04			
		小山	間々田	小金井	7.3	6	7.5	6	109	0	3	0	112	108	2	0	0	110	5:42	0:56	19:14	5:04	23:08	18:04			
		小金井	小山	自治医大	7.5	6	2.6	3	66	46	4	0	116	66	1	44	0	111	5:50	1:05	19:15	4:57	23:02	18:05			
		自治医大	小金井	石橋	2.6	3	4.7	4	70	0	0	0	70	67	0	0	0	67	5:53	1:08	19:15	4:53	22:59	18:06			
		石橋	自治医大	雀宮	4.7	4	6.4	6	70	0	0	0	70	67	0	0	0	67	5:57	1:12	19:15	4:49	22:55	18:06			
		雀宮	石橋	宇都宮	6.4	6	7.7	7	70	0	0	0	70	67	0	0	0	67	6:03	1:18	19:15	4:44	22:49	18:05			
		宇都宮	雀宮	岡本	7.7	7	6.2	6	7	63	42	0	112	8	41	59	0	108	5:18	22:45	17:27	4:37	22:42	18:05			
		岡本	宇都宮	宝積寺	6.2	6	5.5	5	49	0	0	0	49	49	0	0	0	49	5:25	22:51	17:26	5:31	22:36	17:05			
		宝積寺	岡本	氏家	5.5	5	5.9	5	40	9	0	0	49	40	0	9	0	49	5:30	22:57	17:27	5:26	22:31	17:05			
		氏家	宝積寺	蒲須坂	5.9	5	4.5	4	40	0	0	0	40	39	0	1	0	40	5:35	23:02	17:27	5:21	22:26	17:05			
		蒲須坂	氏家	片岡	4.5	4	3.9	4	40	0	0	0	40	39	0	0	0	39	5:39	23:07	17:28	5:57	22:21	16:24			
		片岡	蒲須坂	矢板	3.9	4	6.3	5	40	0	0	0	40	39	0	0	1	40	5:43	23:12	17:29	5:53	22:17	16:24			
		矢板	片岡	野崎	6.3	5	4.8	5	40	0	0	0	40	39	0	0	0	39	5:49	23:17	17:28	5:48	22:12	16:24			
		野崎	矢板	西那須野	4.8	5	5.2	5	40	0	0	0	40	39	0	0	0	39	5:54	23:23	17:29	5:43	22:08	16:25			
		西那須野	野崎	那須塩原	5.2	5	6.0	5	40	0	0	0	40	39	0	0	0	39	5:58	23:28	17:30	5:38	22:03	16:25			
		那須塩原	西那須野	黒磯	6.0	5	5.5	5	40	0	0	0	40	39	0	0	0	39	6:04	23:34	17:30	5:33	21:58	16:25			
		黒磯	那須塩原	高久	5.5	6	4.0	5	0	40	19	0	59	0	19	39	0	58	5:47	23:00	17:13	5:27	21:53	16:26			
	高久	黒磯	黒田原	4.0	5	4.2	5	19	0	0	0	19	19	0	0	0	19	5:51	23:05	17:14	5:41	22:26	16:45				
	黒田原	高久	豊原	4.2	4	5.2	5	19	0	0	0	19	19	0	0	0	19	5:56	23:09	17:13	5:37	22:22	16:45				
	豊原	黒田原	白坂	5.2	5	5.3	5	19	0	0	0	19	19	0	0	0	19	6:01	23:14	17:18	5:32	22:17	16:45				
	3 日光線	宇都宮	-	鶴田	-	-	4.8	5	0	0	26	0	26	0	26	0	26	5:57	22:48	16:51							
		鶴田	宇都宮	鹿沼	4.8	5	9.5	8	26	0	0	0	26	26	0	0	0	26	6:02	22:53	16:51	5:41	22:22	16:41			
		鹿沼	鶴田	文挾	9.5	9	8.1	8	22	4	0	0	26	22	0	4	0	26	6:11	23:02	16:51	5:32	22:12	16:40			
		文挾	鹿沼	下野大沢	8.1	7	5.8	6	22	0	0	0	22	22	0	0	0	22	6:19	23:10	16:51	5:25	22:04	16:39			
		下野大沢	文挾	今市	5.8	6	5.7	6	22	0	0	0	22	22	0	0	0	22	6:26	23:16	16:50	5:19	21:58	16:39			
		今市	下野大沢	日光	5.7	6	6.6	8	22	0	0	0	22	22	0	0	0	22	6:32	23:22	16:50	5:13	21:52	16:39			
		日光	今市	-	6.6	7	-	-	0	22	0	0	22	0	0	22	0	22				5:07	21:46	16:39			
	4 烏山線	宝積寺	-	下野花岡	-	-	3.9	6	0	0	14	0	14	0	14	0	14	5:35	22:59	17:24							
		下野花岡	宝積寺	仁井田	3.9	5	2.0	3	14	0	0	0	14	14	0	0	0	14	5:41	23:05	17:24	6:14	22:22	16:08			
		仁井田	下野花岡	鴻野山	2.0	4	2.4	5	14	0	0	0	14	14	0	0	0	14	5:44	23:08	17:24	6:11	22:19	16:08			
		鴻野山	仁井田	大金	2.4	4	4.4	7	14	0	0	0	14	14	0	0	0	14	5:49	23:13	17:24	6:06	22:14	16:08			
		大金	鴻野山	小塚	4.4	8	2.6	4	14	0	0	0	14	14	0	0	0	14	5:56	23:20	17:24	5:58	22:06	16:08			
		小塚	大金	滝	2.6	11	2.2	5	14	0	0	0	14	14	0	0	0	14	6:00	23:24	17:24	5:47	22:01	16:14			
		滝	小塚	烏山	2.2	5	2.9	4	14	0	0	0	14	14	0	0	0	14	6:06	23:30	17:24	5:42	21:57	16:15			
		烏山	滝	-	2.9	5	-	-	0	14	0	0	14	0	0	14	0	14				5:37	21:52	16:15			
	5 両毛線	小俣	桐生	山前	5.6	6	4.6	5	29	0	0	0	29	29	0	0	0	29	5:27	22:35	17:08	6:50	23:59	17:09			
		山前	小俣	足利	4.6	5	4.5	5	29	0	0	0	29	29	0	0	0	29	5:32	22:40	17:08	6:44	23:54	17:10			
		足利	山前	富田	4.5	5	7.1	6	29	0	0	0	29	29	0	0	0	29	5:37	22:45	17:08	6:39	23:49	17:10			
		富田	足利	佐野	7.1	7	4.5	1	29	0	0	0	29	29	0	0	0	29	5:43	22:51	17:08	6:31	23:43	17:12			
		佐野	富田	岩舟	4.5	5	7.3	1	29	0	0	0	29	29	0	0	0	29	5:48	22:56	17:08	6:26	23:38	17:12			
		岩舟	佐野	大平下	7.3	6	4.1	7	29	0	0	0	29	29	0	0	0	29	5:48	22:57	17:09	6:18	23:32	17:14			
		大平下	岩舟	栃木	4.1	4	4.4	4	29	0	0	0	29	29	0	0	0	29	5:55	23:03	17:08	6:13	23:28	17:15			
		栃木	大平下	思川	4.4	5	5.4	5	29	0	0	0	29	29	0	0	0	29	5:59	23:07	17:08	6:08	23:23	17:15			
		思川	栃木	小山	5.4	6	5.4	6	29	0	0	0	29	29	0	0	0	29	6:04	23:12	17:08	5:59	23:18	17:19			
		小山	思川	-	5.4	6	-	-	0	29	0	0	29	0	0	29	0	29				5:53	23:12	17:19			
	6 水戸線	小山	-	小田林	-	-	4.9	5	0	0	30	0	30	0	31	0	31	5:20	23:10	17:50							

鉄道路線一覽 (東武鉄道)

運行主体	路線名	駅名	隣接駅		上り隣接駅まで		下り隣接駅まで		運行本数						運行時間帯(下り方面)			運行時間帯(上り方面)							
					区間距離 (km)	所要時間 (分)	区間距離 (km)	所要時間 (分)	(下り方面)				(上り方面)				始発時刻	終発時刻	始発~終発 時間帯	始発時刻	終発時刻	始発~終発 時間帯			
			停車	終着					始発	通過	本数計	停車	終着	始発	通過	本数計									
			上り側	下り側																					
2 東武鉄道	7 伊勢崎線	県	多々良	福居	3.2	3	2.1	3	44	0	0	23	67	44	0	0	23	67	5:17	23:37	18:20	5:17	23:37	18:20	
		福居	県	東武和泉	2.1	3	1.2	2	44	0	0	23	67	44	0	0	23	67	5:20	23:39	18:19	5:14	23:34	18:20	
		東武和泉	福居	足利市	1.2	2	1.7	3	44	0	0	23	67	44	0	0	23	67	5:22	23:41	18:19	5:12	23:32	18:20	
		足利市	東武和泉	野州山辺	1.7	3	1.7	4	44	0	0	23	67	67	0	0	0	67	5:27	23:47	18:20	5:09	23:29	18:20	
		野州山辺	足利市	蕪川	1.7	3	3.3	3	44	0	0	23	67	44	0	0	23	67	5:31	23:50	18:19	5:07	23:25	18:18	
	8 日光線	藤岡	板倉東洋大前	静和	3.9	4	7.8	7	47	0	0	30	77	46	0	0	30	76	5:50	23:56	18:06	5:20	22:28	17:08	
		静和	藤岡	新大平下	7.8	7	2.8	3	47	0	0	30	77	46	0	0	30	76	5:57	0:03	18:06	5:13	22:21	17:08	
		新大平下	静和	栃木	2.8	3	4.8	4	55	0	0	22	77	54	0	0	22	76	6:00	0:06	18:06	5:10	22:18	17:08	
		栃木	新大平下	新栃木	4.8	5	3.0	3	75	2	47	0	124	75	35	1	0	77	5:33	0:11	18:38	5:05	22:13	17:09	
		新栃木	栃木	合戦場	3.0	3	2.1	3	15	87	14	20	136	9	18	81	20	94	5:13	22:27	19:01	5:01	22:51	17:50	
		合戦場	新栃木	家中	2.1	3	2.4	3	25	0	0	24	49	27	0	0	20	47	5:15	22:29	17:14	5:33	22:44	17:11	
		家中	合戦場	東武金崎	2.4	3	4.2	4	25	0	0	24	49	27	0	0	20	47	5:18	22:32	17:14	5:30	22:41	17:11	
		東武金崎	家中	楡木	4.2	4	4.6	5	25	0	0	24	49	27	0	0	20	47	5:22	22:36	17:14	5:26	22:37	17:11	
		楡木	東武金崎	縦山	4.6	4	3.3	3	25	0	0	24	49	27	0	0	20	47	5:27	22:41	17:14	5:21	22:32	17:11	
		縦山	楡木	新鹿沼	3.3	3	2.3	3	25	0	0	24	49	27	0	0	20	47	5:30	22:44	17:14	5:18	22:29	17:11	
		新鹿沼	縦山	北鹿沼	2.6	3	3.0	4	46	3	0	0	49	44	0	3	0	47	5:34	22:25	17:14	5:15	22:26	17:11	
		北鹿沼	新鹿沼	板荷	3.0	3	5.1	5	22	0	0	24	46	24	0	0	20	44	5:37	22:18	16:41	5:33	22:22	16:49	
		板荷	北鹿沼	下小代	5.1	5	3.6	5	22	0	0	24	46	24	0	0	20	44	5:42	22:24	16:42	5:27	22:17	16:50	
		下小代	板荷	明神	3.6	4	2.8	3	22	0	0	24	46	24	0	0	20	44	5:47	22:28	16:41	5:23	22:12	16:49	
		明神	下小代	下今市	2.8	3	6.1	6	22	0	0	24	46	24	0	0	20	44	5:50	22:32	16:42	5:19	22:09	16:50	
		下今市	明神	上今市	6.1	6	1.0	2	24	30	19	0	73	9	22	35	0	66	6:01	22:46	16:50	5:13	22:03	16:50	
		上今市	下今市	東武日光	1.0	2	6.1	7	35	0	0	8	43	38	0	0	4	42	6:03	22:48	16:45	5:11	21:56	16:45	
	東武日光	上今市	-	6.1	6	-	-	0	43	0	0	43	0	0	42	0	42				5:04	21:50	16:46		
	9 佐野線	佐野線	田島	渡瀬	佐野市	4.2	5	2.1	3	32	0	0	1	33	32	0	0	1	33	5:37	23:38	18:01	5:15	23:07	17:52
			佐野市	田島	佐野	2.1	4	2.5	4	33	0	0	0	33	33	0	0	0	33	5:41	23:41	18:00	5:11	23:03	17:52
			佐野	佐野市	堀米	2.5	3	1.6	3	32	1	0	0	33	32	0	1	0	33	5:51	23:26	17:35	5:08	23:00	17:52
			堀米	佐野	吉水	1.6	4	2.1	3	31	0	0	1	32	31	0	0	1	32	5:54	23:29	17:35	5:26	22:46	17:20
			吉水	堀米	田沼	2.1	3	2.5	4	31	0	0	1	32	31	0	0	1	32	5:57	23:32	17:35	5:23	22:43	17:20
			田沼	吉水	多田	2.5	4	1.6	3	32	0	0	0	32	32	0	0	0	32	6:01	23:36	17:35	5:19	22:39	17:20
			多田	田沼	葛生	1.6	3	2.8	4	31	0	0	1	32	31	0	0	1	32	6:04	23:39	17:35	5:16	22:36	17:20
			葛生	多田	-	2.8	4	-	-	0	32	0	0	32	0	0	32	0	32				5:12	22:32	17:20
	10 宇都宮線	宇都宮線	新栃木	栃木	野州平川	3.0	-	2.0	3	0	0	45	0	45	0	45	0	45	5:01	23:16	18:15				
			野州平川	新栃木	野州大塚	2.0	3	1.9	3	44	0	0	1	45	44	0	0	1	45	5:05	23:20	18:15	5:29	23:34	18:05
			野州大塚	野州平川	壬生	1.9	3	3.4	4	44	0	0	1	45	44	0	0	1	45	5:07	23:22	18:15	5:26	23:31	18:05
			壬生	野州大塚	国谷	3.4	4	3.5	5	45	0	0	0	45	45	0	0	0	45	5:12	23:27	18:15	5:22	23:27	18:05
			国谷	壬生	おもちゃのまち	3.5	4	1.8	3	44	0	0	1	45	44	0	0	1	45	5:18	23:31	18:13	5:18	23:22	18:04
			おもちゃのまち	国谷	安塚	1.8	3	2.2	3	45	0	0	0	45	45	0	0	0	45	5:21	23:34	18:13	5:15	23:19	18:04
			安塚	おもちゃのまち	西川田	2.2	3	3.5	4	44	0	0	1	45	44	0	0	1	45	5:24	23:37	18:13	5:12	23:16	18:04
			西川田	安塚	江曾島	3.5	4	2.0	3	44	0	0	1	45	44	0	0	1	45	5:28	23:42	18:14	5:08	23:12	18:04
			江曾島	西川田	南宇都宮	2.0	3	1.8	3	45	0	0	0	45	45	0	0	0	45	5:31	23:45	18:14	5:06	23:10	18:04
			南宇都宮	江曾島	東武宇都宮	1.8	3	2.2	3	44	0	0	1	45	44	0	0	1	45	5:34	23:48	18:14	5:03	23:07	18:04
			東武宇都宮	南宇都宮	-	2.2	3	-	-	0	45	0	0	45	0	0	45	0	45				5:00	23:04	18:04
	11 鬼怒川線	鬼怒川線	下今市	-	大谷向	-	-	0.8	2	0	0	36	0	36	39	39	0	0	78	6:00	22:42	16:42			
			大谷向	下今市	大桑	0.8	2	4.0	5	20	0	0	16	36	21	0	0	18	39	6:02	22:44	16:42	5:56	21:55	15:59
			大桑	大谷向	新高徳	4.0	5	2.3	5	20	0	0	16	36	21	0	0	18	39	6:07	22:49	16:42	5:51	21:50	15:59
			新高徳	大桑	小佐越	2.3	5	2.8	4	33	0	0	3	36	36	0	0	3	39	6:12	22:54	16:42	5:45	21:44	15:59
			小佐越	新高徳	鬼怒川温泉	2.8	4	2.5	3	20	0	0	16	36	21	0	0	18	39	6:17	22:59	16:42	5:41	21:40	15:59
			鬼怒川温泉	小佐越	鬼怒川公園	2.5	4	2.1	4	21	15	2	0	38	23	2	16	0	41	6:21	22:03	15:42	5:38	21:36	15:58
			鬼怒川公園	鬼怒川温泉	新藤原	2.1	4	1.7	4	21	2	0	0	23	24	0	1	0	25	6:25	22:07	15:42	6:09	21:32	15:23
			新藤原	鬼怒川公園	-	1.7	4	-	-	0	21	0	0	21	0	0	24	0	24				6:05	21:27	15:22

平成27年12月の時刻表に基づく。(季節運行等の臨時列車は含まない。)

鉄道路線一覧（第三セクター）

運行主体	路線名	駅名	隣接駅		上り隣接駅まで		下り隣接駅まで		運行本数										運行時間帯（下り方面）			運行時間帯（上り方面）		
					区間距離 (km)	所要時間 (分)	区間距離 (km)	所要時間 (分)	（下り方面）					（上り方面）					始発時刻	終発時刻	始発 - 終発 時間帯	始発時刻	終発時刻	始発 - 終発 時間帯
									停車	終着	始発	通過	本数計	停車	終着	始発	通過	本数計						
3 真岡鉄道	12 真岡鉄道	久下田	ひぐち	寺内	1.9	3	4.1	5	22	0	0	0	22	22	0	0	0	22	6:17	22:51	16:34	5:23	22:03	16:40
		寺内	久下田	真岡	4.1	6	3.8	4	22	0	0	0	22	22	0	0	0	22	6:22	22:56	16:34	5:17	21:58	16:41
		真岡	寺内	北真岡	3.8	4	1.6	3	21	1	2	0	24	19	4	3	0	26	5:44	21:55	16:11	5:13	21:53	16:40
		北真岡	真岡	西田井	1.6	2	3.2	5	23	0	0	0	23	23	0	0	0	23	5:47	21:58	16:11	5:59	22:31	16:32
		西田井	北真岡	北山	3.2	4	1.7	3	23	0	0	0	23	23	0	0	0	23	5:54	22:02	16:08	5:54	22:27	16:33
		北山	西田井	益子	1.7	3	2.2	4	23	0	0	0	23	23	0	0	0	23	5:57	22:05	16:08	5:51	22:24	16:33
		益子	北山	七井	2.2	3	3.3	5	23	0	0	0	23	23	0	0	0	23	6:01	22:09	16:08	5:48	22:21	16:33
		七井	益子	多田羅	3.3	4	2.8	4	23	0	0	0	23	23	0	0	0	23	6:05	22:16	16:11	5:43	22:16	16:33
		多田羅	七井	市塙	2.8	4	3.1	5	23	0	0	0	23	23	0	0	0	23	6:09	22:20	16:11	5:39	22:12	16:33
		市塙	多田羅	笹原田	3.1	4	3.8	5	23	0	0	0	23	23	0	0	0	23	6:14	22:24	16:10	5:35	22:08	16:33
		笹原田	市塙	天矢場	3.8	6	1.1	2	23	0	0	0	23	23	0	0	0	23	6:19	22:30	16:11	5:29	22:02	16:33
		天矢場	笹原田	茂木	1.1	2	2.7	4	23	0	0	0	23	23	0	0	0	23	6:21	22:32	16:11	5:27	22:00	16:33
茂木	天矢場	-	2.7	5	-	0	23	0	0	0	23	0	0	23	0	23				5:23	21:56	16:33		
4 野岩鉄道	13 会津鬼怒川線	新藤原	-	龍王峡		2	1.7	3	0	0	18	0	18	0	18	0	18	6:31	20:30	13:59				
		龍王峡	新藤原	川治温泉	1.7	4	3.1	4	18	0	0	0	18	18	0	0	0	18	6:34	20:32	13:58	6:28	21:24	14:56
		川治温泉	龍王峡	川治湯元	3.1	2	1.2	2	18	0	0	0	18	18	0	0	0	18	6:38	20:36	13:58	6:24	21:20	14:56
		川治湯元	川治温泉	湯西川温泉	1.2	5	4.3	5	18	0	0	0	18	18	0	0	0	18	6:40	20:39	13:59	6:22	21:18	14:56
		湯西川温泉	川治湯元	中三依温泉	4.3	7	6.5	7	18	0	0	0	18	18	0	0	0	18	6:45	20:44	13:59	6:17	21:13	14:56
		中三依温泉	湯西川温泉	上三依塩原温泉口	6.5	5	4.2	5	18	0	0	0	18	18	0	0	0	18	6:52	20:51	13:59	6:10	21:07	14:57
		上三依塩原温泉口	中三依温泉	男鹿高原	4.2	4	4.0	5	18	0	0	0	18	18	0	0	0	18	6:56	21:02	14:06	6:05	21:02	14:57
男鹿高原	上三依塩原温泉口	会津高原尾瀬口	4.0	6	5.7	6	15	0	0	3	18	15	0	0	3	18	7:01	21:06	14:05	6:01	20:58	14:57		
5 わたらせ渓谷鉄道	14 わたらせ渓谷鉄道	原向	沢入	通洞	5.3	9	3.2	6	11	0	0	0	11	11	0	0	0	11	7:55	22:34	14:39	5:57	19:56	13:59
		通洞	原向	足尾	3.2	5	0.9	2	11	0	0	0	11	11	0	0	0	11	8:00	22:39	14:39	5:52	19:51	13:59
		足尾	通洞	間藤	0.9	2	1.3	3	10	1	2	0	13	11	1	0	0	12	5:39	21:17	15:38	5:50	19:49	13:59
		間藤	足尾	-	1.3	2	-	0	12	0	0	0	12	0	0	12	0	12				5:47	21:26	15:39

平成27年12月の時刻表に基づく。(季節運行等の臨時列車は含まない。)

バス系統一覧（民間バス【路線定期運行】）

1 代表系統は、同一路線として採算計上されている系統の最もキロ程の長いものを代表とした
 2 沿線人口が「-」表示のものは、H27.4.1時点で廃止された系統であり今年度は非算定

SQ	路線番号	代表系統			系統番号	許可規定	系統			系統距離 (km)	最大運賃 (円)	所要時間 (分)	運行回数 (回)	沿線人口
		起点	主な経過地	終点			起点	主な経過地	終点					
1	関東-01	宇都宮駅	徳次郎	日光東照宮	関東-01-01	4条	宇都宮駅	徳次郎	日光東照宮	39.0	1,290	85	16.0	39,292
2					関東-01-02	4条	宇都宮駅	徳次郎	今市車庫	31.3	1,230	65	14.0	34,941
3	関東-02	宇都宮駅	徳次郎	石那田	関東-02-01	4条	宇都宮駅	徳次郎	石那田	17.1	790	45	19.0	26,732
4					関東-02-02	4条	宇都宮駅	野沢	山王団地	12.3	610	35	43.0	26,226
5	関東-03	宇都宮駅	石那田	船生	関東-03-00	4条	宇都宮駅	石那田	船生	30.9	1,180	75	18.0	28,571
6	関東-04	宇都宮駅	仁良塚	ろまんちっく村	関東-04-01	4条	宇都宮駅	仁良塚	ろまんちっく村	12.9	640	40	20.0	27,508
7					関東-04-02	4条	宇都宮駅	陽西中	ろまんちっく村	12.1	640	34	3.0	24,167
8					関東-04-03	4条	宇都宮駅	大谷	立岩	10.0	510	35	8.0	22,635
9	関東-05	宇都宮駅	荒針	鹿沼営業所	関東-05-01	4条	宇都宮駅	荒針	鹿沼営業所	20.1	720	60	2.0	32,096
10					関東-05-02	4条	宇都宮駅	長坂	鹿沼営業所	16.4	720	55	4.0	33,058
11	関東-06	宇都宮駅	免許センター	榎木車庫前	関東-06-01	4条	宇都宮駅	上石川	榎木車庫前	16.7	750	50	7.0	20,692
12					関東-06-02	4条	宇都宮駅	免許センター	榎木車庫前	21.3	750	55	11.0	20,831
13					関東-06-03	4条	宇都宮駅	上石川	免許センター	13.7	590	40	11.0	19,572
14					関東-06-04	4条	宇都宮駅	直通	免許センター	13.6	590	35	1.0	19,572
15	関東-07	宇都宮駅	雀宮	石橋駅	関東-07-00	4条	宇都宮駅	雀宮	石橋駅	16.0	730	42	7.0	31,472
16	関東-08	宇都宮駅	文教	石橋駅	関東-08-00	4条	宇都宮駅	文教	石橋駅	16.7	730	53	19.0	37,099
17	関東-09	宇都宮駅	帝京大	ニュー富士見	関東-09-01	4条	宇都宮駅	帝京大	ニュー富士見	10.0	480	30	26.0	15,113
18					関東-09-02	4条	宇都宮駅	帝京大	宇都宮美術館	8.3	410	25	41.0	13,223
19					関東-09-03	4条	宇都宮駅	大曾町	帝京大学	6.7	340	22	33.0	12,676
20					関東-09-04	4条	宇都宮駅	直通	帝京大学	8.5	340	20	6.0	12,676
21					関東-09-05	4条	宇都宮駅	竹林済生	帝京大学	7.8	340	24	14.0	10,719
22					関東-09-06	4条	宇都宮駅	竹林	済生会病院	3.4	210	13	70.0	7,696
23	関東-10	宇都宮駅	和尚塚	文星女子高校	関東-10-01	4条	宇都宮駅	伝馬町	作新学院前	3.8	210	20	1.0	13,274
24					関東-10-02	4条	宇都宮駅	直通	作新学院前	3.8	210	20	4.0	13,274
25					関東-10-03	4条	宇都宮駅	和尚塚	文星女子高校	4.3	210	20	6.0	13,425
26					関東-10-04	4条	宇都宮駅	直通	文星女子高校	4.0	210	20	4.0	13,425
27	関東-11	宇都宮駅	市内循環	宇都宮駅	関東-11-01	4条	宇都宮駅	市内循環	宇都宮駅	5.9	150	30	32.0	12,110
28					関東-11-02	4条	宇都宮駅	市役所庁舎	宇都宮駅	5.7	150	-	-	12,037
29	関東-12	宇都宮駅	戸祭台循環	宇都宮駅	関東-12-00	4条	宇都宮駅	戸祭台循環	宇都宮駅	11.8	210	40	30.0	15,753
30	関東-13	宇都宮駅	市役所循環	宇都宮駅	関東-13-01	4条	宇都宮駅	市役所循環	宇都宮駅	4.7	150	27	1.0	14,202
31					関東-13-02	4条	宇都宮駅	直通	宇都宮市役所	5.4	150	15	1.0	-
32	関東-14	宇都宮駅東口	宇大右回り	宇都宮駅東口	関東-14-01	4条	宇都宮駅東口	宇大右回り	宇都宮駅東口	9.5	150	33	9.0	23,082
33					関東-14-02	4条	宇都宮駅東口	宇大左回り	宇都宮駅東口	9.5	150	33	9.0	23,082
34					関東-14-03	4条	宇都宮駅東口	陽東桜が丘	ヘルモール	4.3	150	15	48.0	13,307
35	関東-15	宇都宮駅東口	平松本町線	宇都宮駅東口	関東-15-00	4条	宇都宮駅東口	平松本町線	宇都宮駅東口	5.9	150	25	33.0	10,280
36	関東-16	宇都宮駅	桜通り	砥上車庫	関東-16-00	4条	宇都宮駅	桜通り	砥上車庫	7.0	370	26	31.0	19,147
37	関東-17	宇都宮駅	桜通り	西川田駅	関東-17-01	4条	宇都宮駅	桜通り	鶴田駅	6.2	210	26	47.0	19,654
38					関東-17-02	4条	宇都宮駅	桜通り	西川田駅	9.3	420	33	35.0	27,430
39					関東-17-03	4条	宇都宮駅	六道	鶴田駅	5.6	210	26	36.0	18,394
40					関東-17-04	4条	宇都宮駅	陽西通り	鶴田駅	6.7	210	29	72.0	20,812
41	関東-18	宇都宮駅	一条町	西川田東	関東-18-01	4条	宇都宮駅	六道	西川田東	8.7	400	33	31.0	27,237
42					関東-18-02	4条	宇都宮駅	一条町	西川田東	9.2	400	35	148.0	26,576
43	関東-19	作新学院前	桜通り	鶴田駅	関東-19-01	4条	作新学院前	桜通り	鶴田駅	4.1	210	15	1.0	12,442
44					関東-19-02	4条	宇都宮駅	直通	宇短大付属高校前	3.5	210	20	3.0	12,132
45					関東-19-03	4条	宇都宮駅	桜通り	宇短大付属高校前	3.5	210	15	3.0	12,132
46	関東-20	おもちゃのまち駅	助谷入口	独協医大病院前	関東-20-00	4条	おもちゃのまち駅	助谷入口	独協医大病院前	0.8	160	3	90.0	2,277
47	関東-21	雀宮駅	さつき団地	西川田駅東口	関東-21-00	4条	雀宮駅	さつき団地	西川田駅東口	8.1	260	28	22.0	23,080
48	関東-22	宇都宮駅	桜通り	西の宮団地	関東-22-00	4条	宇都宮駅	桜通り	西の宮団地	7.1	340	30	12.0	20,517
49	関東-23	宇都宮駅	深夜	西川田東	関東-23-00	4条	宇都宮駅	深夜	西川田東	9.2	800	30	3.0	26,576
50	関東-24	宇都宮駅	旭陵通り	宇都宮駅	関東-24-00	4条	宇都宮駅	旭陵通り	宇都宮駅	15.9	730	55	19.0	37,099

バス系統一覧（民間バス【路線定期運行】）

1 代表系統は、同一路線として採算計上されている系統の最もキロ程の長いものを代表とした
 2 沿線人口が「-」表示のものは、H27.4.1時点で廃止された系統であり今年度は非算定

SQ	路線番号	代表系統			系統番号	許可規定	系統			系統距離 (km)	最大運賃 (円)	所要時間 (分)	運行回数 (回)	沿線人口
		起点	主な経過地	終点			起点	主な経過地	終点					
51	関東-27	駒生営業所	健康の森・田原	玉生車庫	関東-27-01	4条	駒生営業所	田原	玉生車庫	34.5	1,230	85	14.0	32,814
52					関東-27-02	4条	駒生営業所	健康の森・田原	玉生車庫	35.3	1,230	92	4.0	32,814
53					関東-27-03	4条	駒生営業所	田原	今里	22.8	870	63	12.0	30,888
54					関東-27-04	4条	駒生営業所	健康の森・田原	今里	23.6	870	66	3.0	30,888
55					関東-27-06	4条	駒生営業所	宝井	グリーンタウン	23.0	810	71	6.0	33,035
56					関東-27-07	4条	駒生営業所	健康の森・宝井	グリーンタウン	23.8	810	73	1.0	33,035
57					関東-27-08	4条	駒生営業所	田原	グリーンタウン	20.9	810	56	9.0	32,348
58					関東-27-09	4条	駒生営業所	健康の森・田原	グリーンタウン	21.7	810	63	1.0	32,348
59					関東-28	駒生営業所	健康の森・屋板	上三川車庫	関東-28-01	4条	駒生営業所	屋板	上三川車庫	22.6
60	関東-28-02	4条	駒生営業所	健康の森・屋板					上三川車庫	23.4	880	67	1.0	35,697
61	関東-28-03	4条	駒生営業所	蓼沼					東汗	18.7	800	60	2.0	37,999
62	関東-28-04	4条	駒生営業所	平松					瑞穂野団地	15.0	620	55	22.0	38,287
63	関東-28-06	4条	宇都宮駅	平松					瑞穂野団地	8.5	410	25	11.0	18,795
64	関東-28-07	4条	駒生営業所	平松					本郷台西汗	21.6	770	72	12.0	41,313
65	関東-28-08	4条	駒生営業所	健康の森・平松					本郷台西汗	22.4	770	74	2.0	43,128
66	関東-28-09	4条	駒生営業所	緑の郷					瑞穂野団地	17.2	620	60	17.0	40,714
67	関東-28-10	4条	駒生営業所	平松					卸会館	13.0	580	51	2.0	37,444
68	関東-28-11	4条	駒生営業所	健康の森・緑の郷					瑞穂野団地	18.0	620	62	3.0	41,656
69	関東-29	駒生営業所	健康の森・中平出	柳田車庫					関東-29-01	4条	駒生営業所	中平出	柳田車庫	15.2
70					関東-29-02	4条	駒生営業所	健康の森・中平出	柳田車庫	16.0	630	60	1.0	37,418
71					関東-29-03	4条	宇都宮駅東口	中平出	柳田車庫	6.3	340	20	10.0	12,172
72					関東-29-04	4条	宇都宮駅東口	新道	柳田車庫	6.4	340	20	4.0	12,983
73					関東-29-05	4条	宇都宮駅東口	ベルモール	柳田車庫	7.2	340	25	11.0	14,311
74	関東-30	駒生営業所	健康の森・越戸	柳田車庫	関東-30-01	4条	駒生営業所	越戸	柳田車庫	13.5	630	50	28.0	34,814
75					関東-30-02	4条	駒生営業所	健康の森・越戸	柳田車庫	14.3	630	52	27.0	34,814
76					関東-30-03	4条	作新学院前	越戸	柳田車庫	10.8	480	40	1.0	27,130
77					関東-30-04	4条	宇都宮駅	越戸	柳田車庫	7.0	400	31	6.0	15,151
78					関東-30-05	4条	駒生営業所	越戸	松下電器前	12.3	580	45	7.0	35,421
79					関東-30-06	4条	駒生営業所	健康の森・越戸	松下電器前	13.1	580	50	2.0	35,421
80	関東-31	駒生営業所	済生会	富士見ヶ丘団地	関東-31-01	4条	駒生営業所	宇商校	富士見ヶ丘団地	11.7	370	47	20.0	30,312
81					関東-31-03	4条	宇都宮駅	宇商校	富士見ヶ丘団地	5.2	210	22	19.0	13,418
82					関東-31-04	4条	駒生営業所	済生会	富士見ヶ丘団地	13.8	370	53	10.0	34,517
83					関東-31-05	4条	駒生営業所	竹林十文字	富士見ヶ丘団地	12.7	370	49	12.0	34,461
84					関東-31-06	4条	宇都宮駅	済生会	富士見ヶ丘団地	7.3	210	28	8.0	14,854
85					関東-31-07	4条	宇都宮駅	竹林十文字	富士見ヶ丘団地	6.2	210	24	3.0	14,797
86					関東-31-08	4条	駒生営業所	宇商校	済生会病院	8.6	370	32	2.0	23,858
87					関東-32	宇都宮駅	清住	細谷車庫	関東-32-00	4条	宇都宮駅	清住	細谷車庫	6.2
88	関東-33	宇都宮駅	西埴田町	宝木団地	関東-33-01	4条	宇都宮駅	西埴田町	宝木団地	7.5	370	31	14.0	20,567
89					関東-33-02	4条	宇都宮駅	西埴田町	戸祭	4.9	210	26	2.0	13,866
90	関東-34	宝木団地	奈坪台	白沢河原	関東-34-01	4条	宝木団地	竹林	白沢河原	17.4	760	57	23.0	37,106
91					関東-34-02	4条	宝木団地	奈坪台	白沢河原	18.7	760	61	3.0	43,939
92					関東-34-03	4条	細谷車庫	作新	白沢河原	16.5	730	58	14.0	34,020
93	関東-35	宝木団地	竹林	釜井台団地	関東-35-01	4条	宝木団地	竹林	釜井台団地	14.8	640	58	42.0	38,957
94					関東-35-02	4条	宝木団地	作新学院	奈坪台	14.2	660	52	31.0	40,638
95	関東-36	宇都宮駅	作新学院	駒生営業所	関東-36-00	4条	宇都宮駅	作新学院	駒生営業所	6.5	370	25	48.0	20,958
96	関東-37	宇都宮駅	深夜	駒生営業所	関東-37-00	4条	宇都宮駅	深夜	駒生営業所	6.5	740	22	3.0	20,958
97	関東-38	宇都宮駅	深夜	細谷車庫	関東-38-00	4条	宇都宮駅	深夜	細谷車庫	6.2	680	24	3.0	18,994
98	関東-39	宇都宮駅	雀宮	石橋駅	関東-39-01	4条	宇都宮駅	雀宮	石橋駅	16.0	730	42	23.0	31,472
99					関東-39-02	4条	宇都宮駅	文教	石橋駅	16.7	730	53	1.0	37,099
100					関東-39-03	4条	宇都宮駅	台新田	雀宮陸上自衛隊前	11.0	570	38	22.0	26,558

バス系統一覧（民間バス【路線定期運行】）

1 代表系統は、同一路線として採算計上されている系統の最もキロ程の長いものを代表とした
 2 沿線人口が「-」表示のものは、H27.4.1時点で廃止された系統であり今年度は非算定

SQ	路線番号	代表系統			系統番号	許可規定	系統			系統距離 (km)	最大運賃 (円)	所要時間 (分)	運行回数 (回)	沿線人口
		起点	主な経過地	終点			起点	主な経過地	終点					
101					関東-41-02	4条	駒生営業所	屋板	上三川車庫	22.6	880	65	9.0	35,697
102					関東-41-03	4条	駒生営業所	健康の森・屋板	上三川車庫	23.4	880	67	1.0	35,697
103					関東-41-04	4条	駒生営業所	FKD	上三川車庫	26.9	880	75	5.0	35,952
104					関東-41-05	4条	駒生営業所	夢沼	東汗	18.7	800	60	6.0	37,999
105					関東-41-06	4条	駒生営業所	緑の郷	瑞穂野団地	17.2	620	60	4.0	40,714
106					関東-41-07	4条	駒生営業所	平松	瑞穂野団地	15.0	620	-	-	38,287
107					関東-41-08	4条	宇都宮駅	作新学院	駒生営業所	6.5	370	25	5.0	20,958
108	関東-42	石橋駅	上三川	真岡車庫	関東-42-00	4条	石橋駅	上三川	真岡車庫	15.6	730	40	30.0	18,047
109	関東-43	小山駅東口	市営塚崎住宅・保育園西	小山駅東口	関東-43-01	4条	小山駅東口	駅東循環	小山駅東口	11.1	200	35	9.0	24,742
110					関東-43-02	4条	小山駅東口	あさひ保育園西	小山駅東口	11.2	200	35	1.0	23,016
111					関東-43-03	4条	小山駅東口	市営塚崎住宅	小山駅東口	12.7	200	40	5.0	23,520
112					関東-43-04	4条	小山駅東口	市営塚崎住宅・保育園西	小山駅東口	12.8	200	40	1.0	25,245
113	関東-44	宇都宮駅	荒針	鹿沼営業所	関東-44-01	4条	宇都宮駅	荒針	鹿沼営業所	20.1	720	60	12.0	32,096
114					関東-44-02	4条	宇都宮駅	長坂	鹿沼営業所	16.4	720	55	100.0	33,058
115					関東-44-03	4条	宇都宮駅	共和大宇短大・長坂	鹿沼営業所	17.3	720	58	31.0	33,376
116	関東-45	宇都宮駅	上石川	榎木車庫	関東-45-01	4条	宇都宮駅	上石川	榎木車庫	16.7	750	50	1.0	20,692
117					関東-45-02	4条	宇都宮駅	上石川	免許センター	13.7	590	40	2.0	19,572
118	関東-46	宇都宮駅	和尚塚	文星女子高校	関東-46-00	4条	宇都宮駅	直通	作新学院前	3.8	210	20	1.0	13,274
119	関東-47	鹿沼営業所	天神町	JR鹿沼駅	関東-47-00	4条	鹿沼営業所	天神町	JR鹿沼駅	4.0	190	15	1.0	8,701
120	関東-48	栃木駅	倭町	国学院前(大平)	関東-48-01	4条	栃木駅	片柳町	国学院前	3.3	230	13	61.0	5,921
121					関東-48-02	4条	栃木駅	倭町	国学院前(大平)	4.0	230	14	40.0	8,621
122	関東-49	佐野新都市バスターミナル	右回り	佐野新都市バスターミナル	関東-49-01	4条	佐野新都市バスターミナル	右回り	佐野新都市バスターミナル	14.8	210	55	9.0	14,439
123					関東-49-02	4条	佐野新都市バスターミナル	左回り	佐野新都市バスターミナル	14.8	210	52	11.0	14,439
124					関東-49-03	4条	佐野駅	イオン佐野新都市	佐野新都市バスターミナル	6.6	210	23	7.0	7,478
125	東野-01	宇都宮東武	石法寺	真岡営業所	東野-01-00	4条	宇都宮東武	石法寺	真岡営業所	27.9	1,050	72	7.0	36,890
126	東野-02	宇都宮東武	亀山	真岡営業所	東野-02-00	4条	宇都宮東武	亀山	真岡営業所	26.8	1,050	70	2.0	36,501
127	東野-03	宇都宮東武	水橋	真岡営業所	東野-03-00	4条	宇都宮東武	水橋	真岡営業所	31.4	1,050	77	17.0	36,067
128	東野-04	宇都宮東武	東高橋	益子駅前	東野-04-00	4条	宇都宮東武	東高橋	益子駅前	31.0	1,200	73	32.0	33,032
129	東野-05	宇都宮東武	延生	益子駅前	東野-05-00	4条	宇都宮東武	延生	益子駅前	32.9	1,200	78	2.0	33,547
130	東野-06	西原車庫	ベルモール・1万人プール	真岡営業所	東野-06-00	4条	西原車庫	ベルモール・1万人プール	真岡営業所	33.8	1,050	88	7.0	36,890
131	東野-07	宇都宮東武	鐘山	海星学院	東野-07-00	4条	宇都宮東武	鐘山	海星学院	10.9	550	38	15.0	24,998
132	東野-08	宇都宮東武	宇大前	ベルモ - ル前	東野-08-00	4条	宇都宮東武	宇大前	ベルモ - ル前	6.4	260	29	3.0	22,163
133	東野-09	西原車庫	宇大前	ベルモ - ル前	東野-09-00	4条	西原車庫	宇大前	ベルモ - ル前	8.4	350	38	14.0	27,218
134	東野-10	宇都宮東武	鐘山	清陵高校	東野-10-00	4条	宇都宮東武	鐘山	清陵高校	12.3	550	38	2.0	24,639
135	東野-11	宇都宮東武	鐘山	清原球場	東野-11-00	4条	宇都宮東武	鐘山	清原球場	11.1	610	40	6.0	24,703
136	東野-12	宇都宮東武	宇大前	御幸交番前	東野-12-00	4条	宇都宮東武	宇大前	御幸交番前	9.4	360	38	1.0	24,693
137	東野-13	宇都宮東武	ベルモール	御幸交番前	東野-13-00	4条	宇都宮東武	ベルモール	御幸交番前	10.1	360	36	9.0	22,714
138	東野-14	宇都宮東武	竹林	宇都宮東武	東野-14-00	4条	宇都宮東武	竹林	宇都宮東武	16.2	360	61	3.0	38,973
139	東野-15	宇都宮東武	東峰町・平松本町	宇都宮東武	東野-15-00	4条	宇都宮東武	東峰町・平松本町	宇都宮東武	14.5	300	25	12.0	27,991
140	東野-16	宇都宮東武	宇都宮東高校地	宇都宮東武	東野-16-00	4条	宇都宮東武	宇都宮東高校地	宇都宮東武	16.8	300	60	2.0	28,834
141	東野-17	宇都宮東武	上野団地	JR岡本駅	東野-17-00	4条	宇都宮東武	上野団地	JR岡本駅	10.3	460	34	16.0	30,553
142	東野-18	宇都宮東武	今泉九丁目	和久	東野-18-00	4条	宇都宮東武	今泉九丁目	和久	11.5	600	39	16.0	28,123
143	東野-19	宇都宮東武	上野団地	岡本台病院前	東野-19-00	4条	宇都宮東武	上野団地	岡本台病院前	11.9	530	40	12.0	32,839
144	東野-20	宇都宮東武	竹林	平出工業団地	東野-20-00	4条	宇都宮東武	竹林	平出工業団地	7.4	360	28	33.0	22,714
145	東野-21	宇都宮東武	北越戸	御幸交番前	東野-21-00	4条	宇都宮東武	北越戸	御幸交番前	8.1	360	28	10.0	22,026
146	東野-22	宇都宮東武	御幸ヶ原	JR岡本駅	東野-22-00	4条	宇都宮東武	御幸ヶ原	JR岡本駅	9.0	460	31	29.0	28,649
147	東野-23	宇都宮駅東口	下平出	海星学院	東野-23-00	4条	宇都宮駅東口	下平出	海星学院	9.4	500	25	1.0	15,067
148	東野-24	宇都宮駅東口	東図書館・北越戸	平出工業団地	東野-24-00	4条	宇都宮駅東口	東図書館・北越戸	平出工業団地	7.4	260	25	64.0	21,160
149	東野-25	雀宮	インターパーク	真岡営業所	東野-25-00	4条	雀宮	インターパーク	真岡営業所	27.2	1,000	60	16.0	20,690
150	東野-26	宇都宮駅東口	ベルモール	海星学院	東野-26-00	4条	宇都宮駅東口	ベルモール	海星学院	9.8	490	30	25.0	15,504

バス系統一覧（民間バス【路線定期運行】）

1 代表系統は、同一路線として採算計上されている系統の最もキロ程の長いものを代表とした
 2 沿線人口が「-」表示のものは、H27.4.1時点で廃止された系統であり今年度は非算定

SQ	路線番号	代表系統			系統番号	許可規定	系統			系統距離 (km)	最大運賃 (円)	所要時間 (分)	運行回数 (回)	沿線人口
		起点	主な経過地	終点			起点	主な経過地	終点					
151	東野-27	宇都宮駅東口	北越戸町ベルモール	宇都宮東口	東野-27-00	4条	宇都宮駅東口	北越戸町ベルモール	宇都宮東口	8.4	490	35	6.0	22,279
152	東野-28	宇都宮駅東口	陽東三丁目	御幸交番前	東野-28-00	4条	宇都宮駅東口	陽東三丁目	御幸交番前	5.4	260	18	14.0	14,246
153	東野-29	宇都宮駅東口	ベルモール前	JR岡本駅	東野-29-00	4条	宇都宮駅東口	ベルモール前	JR岡本駅	8.5	390	29	8.0	18,068
154	東野-30	氏家駅	フィオ・レ	喜連川温泉	東野-30-00	4条	氏家駅	フィオ・レ	喜連川温泉	16.4	560	35	6.0	6,914
155	東野-31	大田原営業所	一本松	西那須野駅〔東口〕	東野-31-00	4条	大田原営業所	一本松	西那須野駅〔東口〕	6.8	200	18	7.0	11,124
156	東野-32	西那須野駅東口	一本松	大田原女子校前	東野-32-00	4条	西那須野駅東口	一本松	大田原女子校前	5.3	200	15	1.0	8,654
157	東野-33	小川〔三輪〕	倉骨	西那須野駅〔東口〕	東野-33-00	4条	小川〔三輪〕	倉骨	西那須野駅〔東口〕	24.1	380	50	3.0	13,574
158	東野-34	馬頭車庫	倉骨	西那須野駅〔東口〕	東野-34-00	4条	馬頭車庫	倉骨	西那須野駅〔東口〕	29.3	650	60	3.0	15,715
159	東野-35	小川〔三輪〕	小川水遊園	西那須野駅〔東口〕	東野-35-00	4条	小川〔三輪〕	小川水遊園	西那須野駅〔東口〕	25.5	380	53	2.0	13,593
160	東野-36	馬頭車庫	小川水遊園	西那須野駅〔東口〕	東野-36-00	4条	馬頭車庫	小川水遊園	西那須野駅〔東口〕	30.7	650	63	5.0	15,734
161	東野-37	黒羽出張所	福祉大	西那須野駅〔東口〕	東野-37-00	4条	黒羽出張所	福祉大	西那須野駅〔東口〕	15.5	200	34	10.0	12,189
162	東野-38	西那須野駅〔東口〕	中田原	医療福祉大	東野-38-00	4条	西那須野駅〔東口〕	中田原	医療福祉大	9.6	200	22	13.0	9,974
163	東野-39	伊王野	芦野	黒田原駅前	東野-39-00	4条	伊王野	芦野	黒田原駅前	10.9	580	25	8.0	2,724
164	東野-40	黒磯営業所	広谷地	那須湯本出張所	東野-40-00	4条	黒磯営業所	広谷地	那須湯本出張所	17.1	800	35	8.0	3,913
165	東野-41	黒磯営業所	那須湯本出張所	山麓駅前	東野-41-00	4条	黒磯営業所	那須湯本出張所	山麓駅前	24.5	1,300	60	4.0	3,965
166	東野-42	黒磯営業所	戸田	板室温泉	東野-42-00	4条	黒磯営業所	戸田	板室温泉	19.0	880	35	9.0	8,822
167	東野-43	黒磯営業所	りんどう湖	那須ハイランドパーク	東野-43-00	4条	黒磯営業所	りんどう湖	那須ハイランドパーク	26.5	1,100	55	4.0	3,511
168	東野-44	黒磯営業所	板室	那須ハイランドパーク	東野-44-00	4条	黒磯営業所	板室	那須ハイランドパーク	34.7	1,100	55	4.0	8,973
169	東野-45	黒磯営業所	那須湯本	大丸温泉	東野-45-00	4条	黒磯営業所	那須湯本	大丸温泉	23.1	1,250	52	3.0	3,967
170	東野-46	那須塩原駅	青木	那須湯本出張所	東野-46-00	4条	那須塩原駅	青木	那須湯本出張所	25.3	990	40	2.0	3,597
171	東野-47	那須塩原駅	黒磯営業所	山麓駅前	東野-47-00	4条	那須塩原駅	黒磯営業所	山麓駅前	31.8	1,350	75	16.0	9,040
172	東野-48	那須塩原駅	青木	山麓駅前	東野-48-00	4条	那須塩原駅	青木	山麓駅前	32.7	1,350	55	2.0	3,597
173	東野-49	那須塩原駅	黒磯営業所	那須湯本出張所	東野-49-00	4条	那須塩原駅	黒磯営業所	那須湯本出張所	24.4	990	50	22.0	3,544
174	東野-50	那須塩原駅	黒磯営業所	板室温泉	東野-50-00	4条	那須塩原駅	黒磯営業所	板室温泉	26.3	1,100	50	11.0	13,473
175	東野-51	那須塩原駅	黒磯	大丸温泉	東野-51-00	4条	那須塩原駅	黒磯	大丸温泉	30.4	1,400	67	1.0	8,938
176	東野-52	那須湯本出張所	広谷地	那須中学校	東野-52-00	4条	那須湯本出張所	広谷地	那須中学校	7.5	440	18	4.0	990
177	東野-53	那須塩原駅	りんどう湖	那須ハイランドパーク	東野-53-00	4条	那須塩原駅	りんどう湖	那須ハイランドパーク	33.8	1,350	70	3.0	8,163
178	東野-54	西原車庫	市役所	真岡営業所	東野-54-00	4条	西原車庫	市役所	西原車庫	20.7	1,050	71	5.0	40,145
179	東野-55	西原車庫	花園町	西原車庫	東野-55-00	4条	西原車庫	花園町	西原車庫	20.3	1,050	71	7.0	36,180
180	東野-56	西原車庫	東高校	西原車庫	東野-56-00	4条	西原車庫	東高校	西原車庫	22.6	1,050	80	2.0	37,074
181	東野-57	西原車庫	ベルモ・ル石法寺	真岡営業所	東野-57-00	4条	西原車庫	ベルモ・ル石法寺	真岡営業所	29.0	1,050	81	31.0	41,076
182	東野-58	西原車庫	西二丁目	西原車庫	東野-58-00	4条	西原車庫	西二丁目	西原車庫	5.9	150	25	25.0	15,880
183	東野-59	西原車庫	ユニオン通り	西原車庫	東野-59-00	4条	西原車庫	ユニオン通り	西原車庫	6.0	150	30	7.0	15,871
184	東野-60	西那須野駅〔東口〕	大高前	那須赤十字病院	東野-60-00	4条	西那須野駅〔東口〕	大高前	那須赤十字病院	5.5	200	17	12.0	6,362
185	東野-61	宇都宮東武	岡本・宝積寺	氏家	東野-61-00	4条	宇都宮東武	岡本・宝積寺	氏家	24.6	780	60	4.0	33,991
186	東野-62	氏家駅	喜連川	馬頭車庫	東野-62-00	4条	氏家駅	喜連川	馬頭車庫	29.2	1,150	61	18.0	10,499
187	東野-63	宇都宮駅東口	陽東三丁目	平出工業団地	東野-63-00	4条	宇都宮駅東口	陽東三丁目	JR岡本駅	7.5	250	25	8.0	20,485
188	東野-64	雀宮駅東口	インターパーク	本郷台団地	東野-64-00	4条	雀宮駅東口	インターパーク	本郷台団地	8.2	400	21	16.0	4,202
189	東野-65	宇都宮東武	白沢街道	河内	東野-65-00	4条	宇都宮東武	白沢街道	河内	11.8	510	35	8.0	32,858
190	東野-66	小川〔三輪〕	水遊園 赤十字	西那須野駅〔東口〕	東野-66-00	4条	小川〔三輪〕	水遊園 赤十字	西那須野駅〔東口〕	30.3	380	66	2.0	14,569
191	東野-67	小川〔三輪〕	赤十字	西那須野駅〔東口〕	東野-67-00	4条	小川〔三輪〕	赤十字	西那須野駅〔東口〕	28.9	380	63	1.0	14,550
192	東野-68	西那須野駅〔東口〕	黒羽出張所	五峰の湯	東野-68-00	4条	西那須野駅〔東口〕	黒羽出張所	五峰の湯	23.2	200	59	10.0	14,728
193	東野-69	西那須野駅〔東口〕	赤十字	黒羽出張所	東野-69-00	4条	西那須野駅〔東口〕	赤十字	黒羽出張所	20.3	200	47	1.0	13,190
194	東野-70	西那須野駅〔東口〕	赤十字	五峰の湯	東野-70-00	4条	西那須野駅〔東口〕	赤十字	五峰の湯	27.7	200	72	1.0	13,749
195	東野-71	大田原市役所	黒羽営業所	五峰の湯	東野-71-00	4条	大田原市役所	黒羽営業所	五峰の湯	22.5	200	57	16.0	13,830
196	JR-01	作新学院前	道場宿	茂木	JR-01-00	4条	作新学院前	道場宿	茂木	36.9	1,390	87	1.0	39,481
197	JR-02	作新学院前	西口	陽東桜が丘	JR-02-00	4条	作新学院前	西口	陽東桜が丘	8.0	360	32	2.1	29,129
198	JR-03	東武駅前	西口	陽東桜が丘	JR-03-00	4条	東武駅前	西口	陽東桜が丘	6.2	360	25	3.5	21,139
199	JR-04	東武駅前	清陵高校・清原台団地	とちぎ産業創造プラザ	JR-04-00	4条	東武駅前	清陵高校・清原台団地	とちぎ産業創造プラザ	18.8	680	56	0.4	26,394
200	JR-05	作新学院前	道場宿	茂木	JR-05-00	4条	作新学院前	道場宿	茂木	37.4	1,390	89	2.0	39,468

バス系統一覧（民間バス【路線定期運行】）

1 代表系統は、同一路線として採算計上されている系統の最もキロ程の長いものを代表とした
 2 沿線人口が「-」表示のものは、H27.4.1時点で廃止された系統であり今年度は非算定

SQ	路線番号	代表系統			系統番号	許可規定	系統			系統距離 (km)	最大運賃 (円)	所要時間 (分)	運行回数 (回)	沿線人口
		起点	主な経過地	終点			起点	主な経過地	終点					
201	JR-06	作新学院前	道場宿・茂木駅	ツインリンクもてぎ	JR-06-00	4条	作新学院前	道場宿・茂木駅	ツインリンクもてぎ	45.1	1,590	107	0.0	41,331
202	JR-07	西那須野	関谷宿	塩原温泉	JR-07-00	4条	西那須野	関谷宿	塩原温泉	21.8	920	42	8.7	8,661
203	JR-08	那須塩原	西那須野	塩原温泉	JR-08-00	4条	那須塩原	西那須野	塩原温泉	30.3	1,170	66	6.0	12,874
204	JR-09	宇都宮駅東口	柳田街道・清原台団地	芳賀温泉ロマンの湯	JR-09-00	4条	宇都宮駅東口	柳田街道・清原台団地	芳賀温泉ロマンの湯	19.4	760	40	0.4	22,284
205	JR-10	宇都宮駅東口	清原台団地	芳賀温泉ロマンの湯	JR-10-00	4条	宇都宮駅東口	清原台団地	芳賀温泉ロマンの湯	22.1	920	52	0.4	26,157
206	JR-11	作新学院前	陽東桜が丘・清原台団地	芳賀温泉ロマンの湯	JR-11-00	4条	作新学院前	陽東桜が丘・清原台団地	芳賀温泉ロマンの湯	27.3	970	74	0.5	41,388
207	JR-12	東武駅前	陽東桜が丘・清原台団地	芳賀温泉ロマンの湯	JR-12-00	4条	東武駅前	陽東桜が丘・清原台団地	芳賀温泉ロマンの湯	25.5	970	67	4.5	33,917
208	JR-13	作新学院前	清原台団地	芳賀温泉ロマンの湯	JR-13-00	4条	作新学院前	清原台団地	芳賀温泉ロマンの湯	26.1	970	69	2.4	33,917
209	JR-14	東武駅前	清原台団地	芳賀温泉ロマンの湯	JR-14-00	4条	東武駅前	清原台団地	芳賀温泉ロマンの湯	24.3	970	62	1.5	32,986
210	JR-15	東武駅前	清陵高校・清原台団地	芳賀温泉ロマンの湯	JR-15-00	4条	東武駅前	清陵高校・清原台団地	芳賀温泉ロマンの湯	25.0	970	66	0.5	32,955
211	JR-16	宇都宮駅西口	清陵高校・清原台団地	芳賀バスターミナル	JR-16-00	4条	宇都宮駅西口	清陵高校・清原台団地	芳賀バスターミナル	18.6	790	42	0.4	39,200
212	JR-17	作新学院前	清陵高校・清原台団地	芳賀バスターミナル	JR-17-00	4条	作新学院前	清陵高校・清原台団地	芳賀バスターミナル	22.2	850	73	0.9	31,729
213	JR-18	東武駅前	清陵高校・清原台団地	芳賀バスターミナル	JR-18-00	4条	東武駅前	清陵高校・清原台団地	芳賀バスターミナル	20.4	850	59	1.1	40,101
214	JR-19	作新学院前	清原台団地	芳賀バスターミナル	JR-19-00	4条	作新学院前	清原台団地	芳賀バスターミナル	21.6	850	61	0.9	31,759
215	JR-20	東武駅前	清原台団地	芳賀バスターミナル	JR-20-00	4条	東武駅前	清原台団地	芳賀バスターミナル	19.8	850	54	1.9	33,789
216	JR-21	作新学院前	柳田街道	芳賀バスターミナル	JR-21-00	4条	作新学院前	柳田街道	芳賀バスターミナル	16.7	850	51	0.4	30,872
217	JR-22	東武駅前	清陵高校・清原台団地	とちぎ産業創造プラザ	JR-22-00	4条	東武駅前	清陵高校・清原台団地	とちぎ産業創造プラザ	17.0	620	39	0.4	30,872
218	東武-01	日光駅	光徳温泉	湯元温泉	東武-01-01	4条	日光駅	中禅寺温泉	湯元温泉	30.7	1,700	45	9.0	5,905
219					東武-01-02	4条	東武日光駅	中禅寺温泉	湯元温泉	32.4	1,700	44	1.0	5,612
220					東武-01-03	4条	日光駅	光徳温泉	湯元温泉	34.1	1,700	45	15.0	5,907
221					東武-01-04	4条	東武日光駅	光徳温泉	湯元温泉	35.8	1,700	45	1.0	5,614
222					東武-01-07	4条	日光駅	明智平ロープウェイ	湯元温泉	36.1	1,700	45	12.0	5,905
223					東武-01-05	4条	日光駅	西参道	中禅寺温泉	17.7	1,150	45	9.0	5,435
224	東武-01-06	4条	東武日光駅	西参道	中禅寺温泉	19.4	1,150	44	1.0	5,141				
225	東武-02	日光駅	やしおの湯	奥細尾	東武-02-01	4条	日光駅	西参道	西参道	2.6	310	10	2.0	2,529
226					東武-02-02	4条	日光駅	西参道	奥細尾	8.4	620	23	11.0	5,450
227					東武-02-03	4条	日光駅	西参道	清滝	6.6	470	19	4.0	4,828
228					東武-02-04	4条	日光駅	やしおの湯	奥細尾	10.6	620	30	14.0	5,453
229	東武-03	日光駅	西参道	やしおの湯	東武-03-00	4条	日光駅	西参道	やしおの湯	6.9	470	21	2.0	4,261
230	東武-04	中禅寺温泉		半月山	東武-04-00	4条	中禅寺温泉		半月山	8.6	520	20	15.0	244
231	東武-05	日光駅		大笹牧場	東武-05-01	4条	日光駅		日光霧降スケートセンター	3.1	270	12	20.0	1,528
232					東武-05-02	4条	日光駅		大笹牧場	19.0	1,050	45	10.0	1,523
233	東武-06	日光駅		霧降高原	東武-06-00	4条	日光駅		霧降高原	10.4	720	25	12.0	1,509
234	東武-07	日光駅	明智平ロープウェイ	中禅寺温泉	東武-07-00	4条	日光駅	明智平ロープウェイ	中禅寺温泉	19.7	1,150	45	5.0	5,903
235	東武-08	日光駅	大猷院二荒山神社前	日光駅	東武-08-00	4条	日光駅	大猷院二荒山神社前	日光駅	6.8	310	30	36.0	2,405
236	日交-01	鬼怒川公園駅	鬼怒川温泉駅(ワールド)	下今市駅	日交-01-01	4条	鬼怒川公園駅	鬼怒川温泉駅	下今市駅	17.4	900	37	4.5	11,736
237					日交-01-02	4条	鬼怒川公園駅	鬼怒川温泉駅	下今市駅	17.4	900	37	5.0	11,736
238					日交-01-03	4条	鬼怒川公園駅	鬼怒川温泉駅(ワールド)	下今市駅	17.8	900	37	6.5	11,736
239					日交-01-04	4条	鬼怒川公園駅	鬼怒川温泉駅(ワールド)	下今市駅	17.8	900	37	6.0	11,736
240	日交-02	鬼怒川温泉駅	川治温泉	湯西川温泉	日交-02-00	4条	鬼怒川温泉駅	川治温泉	湯西川温泉	31.4	1,750	60	10.5	3,087
241	日交-03	湯西川温泉駅		湯西川温泉	日交-03-00	4条	湯西川温泉駅		湯西川温泉	13.3	880	30	6.0	490
242	日交-04	鬼怒川温泉駅	仲町	鬼怒川公園駅	日交-04-00	4条	鬼怒川温泉駅	仲町	鬼怒川公園駅	3.5	230	8	6.0	1,738
243	日交-05	鬼怒川温泉駅	中学校前	小佐越駅	日交-05-00	4条	鬼怒川温泉駅	中学校前	小佐越駅	2.9	250	6	0.5	2,374
244	日交-06	鬼怒川温泉駅	龍王峡	川治温泉	日交-06-00	4条	鬼怒川温泉駅	龍王峡	川治温泉	11.5	790	20	2.0	2,163
245	日交-07	鬼怒川温泉駅	日光江戸村(右回り)	鬼怒川温泉駅	日交-07-01	4条	鬼怒川温泉駅	日光江戸村(右回り)	鬼怒川温泉駅	14.0	410	39	29.0	3,780
246					日交-07-02	4条	鬼怒川温泉駅	日光江戸村(左回り)	鬼怒川温泉駅	14.0	410	39	12.0	3,780
247	日交-08	鬼怒川温泉駅	ウエスタン村	日光江戸村	日交-08-00	4条	鬼怒川温泉駅	ウエスタン村	日光江戸村	9.0	410	22	2.0	3,353
248	日交-09	鬼怒川公園駅	鬼怒川温泉駅	新高徳駅	日交-09-00	4条	鬼怒川公園駅	鬼怒川温泉駅	新高徳駅	7.9	560	18	0.5	3,135
249	しおや-01	塩谷高	塩谷病院・東高校	矢板駅	しおや-01-01	4条	塩谷高校	塩谷病院・東高校	矢板駅	15.3	450	23	3.0	2,344
250					しおや-01-02	4条	塩谷高校	塩谷病院・市役所	矢板駅	11.0	450	22	2.0	2,344

バス系統一覧（民間バス【路線定期運行】）

1 代表系統は、同一路線として採算計上されている系統の最もキロ程の長いものを代表とした
 2 沿線人口が「-」表示のものは、H27.4.1時点で廃止された系統であり今年度は非算定

SQ	路線番号	代表系統			系統番号	許可規定	系統			系統距離 (km)	最大運賃 (円)	所要時間 (分)	運行回数 (回)	沿線人口
		起点	主な経過地	終点			起点	主な経過地	終点					
251					しおや-01-03	4条	塩谷高校	塩谷病院	矢板駅	10.4	450	22	3.0	2,344
252	しおや-02	西船生	氏家高校	氏家駅	しおや-02-01	4条	西船生	氏家高校	氏家駅	27.0	1,000	46	3.0	2,344
253					しおや-02-02	4条	氏家駅	氏家高校	塩谷高校	14.0	630	23	3.0	2,344
254					しおや-02-03	4条	矢板高校	塩谷病院	矢板駅	4.8	50	11	24.0	2,344
255					しおや-02-04	4条	塩谷高校	矢板高校・塩谷病院	矢板駅	16.1	450	30	2.0	2,344
256	足観-01	アビタ	足利赤十字病院	小俣北町	足観-01-00	4条	アビタ	足利赤十字病院	小俣北町	24.3	200	78	20.0	-
257	足観-02	アビタ	JR足利駅	行道山	足観-02-00	4条	アビタ	JR足利駅	行道山	10.9	200	43	26.0	-
258	足観-03	アビタ	JR足利駅	岡崎山	足観-03-00	4条	アビタ	JR足利駅	岡崎山	18.7	200	63	14.0	-
259	足観-04	アビタ	足利赤十字病院	松田町	足観-04-00	4条	アビタ	足利赤十字病院	松田町	22.5	200	63	13.0	-
260	足観-05	JR足利駅	あしかがハーベストブレース	JR足利駅	足観-05-00	4条	JR足利駅	あしかがハーベストブレース	JR足利駅	11.6	200	43	2.0	-
261	足観-06	東武足利市駅	緑町	足利赤十字病院	足観-06-00	4条	東武足利市駅	緑町	足利赤十字病院	3.0	200	10	10.0	4,222
262	足観-07	東武足利市駅	足利赤十字病院	JR山前駅	足観-07-00	4条	東武足利市駅	足利赤十字病院	JR山前駅	63.2	200	15	13.0	6,575
263	足観-08	足利五十別町	佐野市	栃木県運転免許センター	足観-08-00	4条	足利五十別町	佐野市	栃木県運転免許センター	65.1	1,100	96	3.0	36,534

資料：一般乗合旅客自動車運送事業輸送実績報告書(26年度)、平成26年度市町村バス運行実績(市町村照会)

バス系統一覧（市町村バス【路線定期運行】）

1 代表系統は、同一路線として採算計上されている系統の最もキロ程の長いものを代表とした
 2 沿線人口が「-」表示のものは、H27.4.1時点で廃止された系統であり今年度は非算定

SQ	路線番号	代表系統			系統番号	許可規定	系統			系統距離 (km)	最大運賃 (円)	所要時間 (分)	運行回数 (回)	沿線人口
		起点	主な経過地	終点			起点	主な経過地	終点					
1	宇都宮-01	西小学校前	宮山田	西小学校前	宇都宮-01-00	4条	西小学校前	宮山田	西小学校前	15.6	300	28	3.0	2,755
2	宇都宮-02	東小学校	西芦沼	上河内	宇都宮-02-00	4条	東小学校	西芦沼	上河内	5.1	300	10	3.0	3,259
3	宇都宮-03	地域交流館	下小倉	氏家駅	宇都宮-03-00	4条	西小学校前	東小学校	氏家駅	10.7	300	26	12.0	5,214
4	宇都宮-04	東小学校	西芦沼	上河原	宇都宮-04-00	4条	東小学校	西芦沼	上河原	5.1	300	10	3.0	887
5	宇都宮-05	地域交流館	逆木	地域交流館	宇都宮-05-00	4条	東小学校	逆木	上小倉中組	9.1	300	15	3.0	1,786
6	宇都宮-06	自治センター玄関前	田原コミュニティプラザ	済生会病院	宇都宮-06-00	4条	自治センター玄関前	田原コミュニティプラザ	済生会病院	13.0	630	30	4.0	4,099
7	宇都宮-07	光ヶ丘入り口	かましん	光ヶ丘入り口	宇都宮-07-00	4条	光ヶ丘入り口	かましん	光ヶ丘入り口	22.4	150	65	7.0	9,984
8	足利-01	小俣北町	東武足利市駅	アビタ	足利-01-00	4条	小俣北町	東武足利市駅	アビタ	24.3	200	78	20.0	24,000
9	足利-02	足利	東武足利市駅	アビタ	足利-02-00	4条	松田町	東武足利市駅	アビタ	22.9	200	75	13.0	24,166
10	足利-03	行道山	東武足利市駅	アビタ	足利-03-00	4条	行道山	東武足利市駅	アビタ	10.9	200	36	23.0	12,846
11	足利-04	岡崎山	東武足利市駅	アビタ	足利-04-00	4条	岡崎山	東武足利市駅	アビタ	19.4	200	60	14.0	19,940
12	足利-05	入名草	東武足利市駅	アビタ	足利-05-00	4条	入名草	東武足利市駅	アビタ	20.5	200	68	12.0	14,275
13	足利-06	JR足利駅	あしかがハーヴェストブレース	JR足利駅	足利-06-00	4条	JR足利駅	アシコタウンあしかが	JR足利駅	12.6	200	42	4.0	19,213
14	足利-07	足利赤十字病院	矢場川公民館	足利赤十字病院	足利-07-00	4条	足利赤十字病院	矢場川公民館	足利赤十字病院	25.1	200	90	6.0	24,742
15	足利-08	足利赤十字病院	梁田公民館	足利赤十字病院	足利-08-00	4条	足利赤十字病院	梁田公民館	足利赤十字病院	42.6	200	127	4.0	25,282
16	栃木-01	ヨークベニマル	星野御嶽山入口	出流観音	栃木-01-00	4条	ヨークベニマル	星野御嶽山入口	出流観音	30.6	300	70	19.0	19,200
17	栃木-02	栃木駅	新栃木駅・市役所前・下都賀病院前	栃木駅	栃木-02-00	4条	栃木駅	新栃木駅・市役所前・下都賀病院前	栃木駅	10.8	100	43	12.0	16,269
18	栃木-03	栃木駅	新栃木駅・イオン・とちの木病院	栃木駅	栃木-03-00	4条	栃木駅	新栃木駅・イオン・とちの木病院	栃木駅	11.3	100	45	12.0	17,639
19	栃木-04	栃木駅	ゆうゆうプラザ	部屋南部屋つつみ公園	栃木-04-00	4条	栃木駅	ゆうゆうプラザ	部屋出張所	20.6	300	60	18.0	24,664
20	栃木-05	栃木駅	新栃木駅前	真名子介護保険事業所	栃木-05-00	4条	栃木駅	新栃木駅前	真名子介護保険事業所	18.5	300	55	19.0	19,288
21	栃木-06	栃木駅	新栃木駅前・東武金崎駅前	栃木駅	栃木-06-00	4条	栃木駅	新栃木駅前・東武金崎駅前	栃木駅	38.5	300	100	7.0	27,437
22	栃木-07	栃木駅	新栃木駅東口・野州平川駅前	栃木駅	栃木-07-00	4条	栃木駅	新栃木駅東口・野州平川駅前	栃木駅	26.1	200	69	9.0	21,938
23	栃木-08	南柏倉公民館前	栃木駅	樋ノ口生協団地第一公園前	栃木-08-00	4条	栃木駅	南柏倉公民館前・柏倉温泉太子館入口	江田クリニック前	19.6	300	59	13.0	14,953
24	栃木-09	栃木駅	カインズモール大平	道の駅みかも	栃木-09-00	4条	ヨークベニマル栃木祝町店	ゆうゆうプラザ	藤岡駅前	35.0	300	74	15.0	26,771
25	佐野-01	葛の里壺番館	佐野市民病院 田沼庁舎・佐野駅 佐野庁舎	佐野新都市バスターミナル	佐野-01-01	79条	葛の里壺番館	どまなかたぬま	佐野新都市バスターミナル	22.8	300	69	16.0	26,321
26	佐野-01	葛の里壺番館	佐野市民病院 田沼駅 橋本駅 佐野庁舎	佐野新都市バスターミナル	佐野-01-02	79条	葛の里壺番館	栃本町	佐野新都市バスターミナル	22.3	300	68	4.0	24,127
27	佐野-02	木浦原	あくとプラザ・あきやま学寮	市営バス車庫前	佐野-02-00	79条	木浦原	あくとプラザ・あきやま学寮	市営バス車庫前	21.9	300	36	12.0	4,778
28	佐野-03	大釜	あくとプラザ・葛生駅	会沢小室	佐野-03-00	79条	大釜	あくとプラザ	会沢小室	20.8	300	78	12.0	4,659
29	佐野-04	蓮山ログビレッジ	佐野市民病院 田沼駅 野上支所	田沼庁舎	佐野-04-00	79条	蓮山ログビレッジ	野上支所	田沼庁舎	21.3	300	40	11.0	5,584
30	佐野-05	寺沢入口	佐野市民病院 田沼駅 新倉支所 飛駒支所	田沼庁舎	佐野-05-00	79条	寺沢入口	飛駒支所	田沼庁舎	28.3	300	50	10.0	7,015
31	佐野-06	寺沢入口	下彦間明神前	やすらぎハウス	佐野-06-00	79条	寺沢入口	下彦間明神前	やすらぎハウス	19.6	300	37	8.0	8,406
32	佐野-07	佐野駅	佐野厚生病院・佐野松枝高校	佐野駅	佐野-07-01	79条	佐野駅	運動公園	佐野駅	15.4	300	36	7.0	8,496
33	佐野-07	佐野駅	佐野厚生病院 運動公園 さくらの里	佐野駅	佐野-07-02	79条	佐野駅	さくらの里	佐野駅	31.7	300	72	4.0	11,654
34	佐野-08	高砂町駐車場	佐野駅	かたくりの里	佐野-08-01	79条	高砂町駐車場	佐野駅	かたくりの里	7.1	300	19	2.0	12,042
35	佐野-08	高砂町駐車場	厚生病院	佐野新都市バスターミナル	佐野-08-02	79条	高砂町駐車場	厚生病院	佐野新都市バスターミナル	12.4	300	49	4.0	16,222
36	佐野-08	高砂町駐車場	厚生病院	イオンモール佐野新都心	佐野-08-03	79条	高砂町駐車場	厚生病院	イオンモール佐野新都心	13.8	300	41	4.0	15,927
37	佐野-08	高砂町駐車場	厚生病院	高砂町駐車場	佐野-08-04	79条	高砂町駐車場	厚生病院	高砂町駐車場	15.3	300	48	2.0	17,714
38	鹿沼-01	JR鹿沼駅	鹿沼商工高校	下南摩	鹿沼-01-00	4条	JR鹿沼駅	鹿沼商工高校	なんま保育園入口	18.1	300	53	6.0	12,036
39	鹿沼-02	JR鹿沼駅	鹿沼商工高校	運動公園	鹿沼-02-00	4条	JR鹿沼駅	鹿沼商工高校	運動公園	13.8	200	35	8.0	12,073
40	鹿沼-03	平和タクシー本社	板荷	小来川森崎	鹿沼-03-00	4条	平和タクシー本社	板荷	小来川森崎	23.7	300	50	6.0	11,198
41	鹿沼-04	平和タクシー本社	下石川	運転免許センター	鹿沼-04-00	4条	平和タクシー本社	下石川	運転免許センター	14.7	300	34	11.0	18,470
42	鹿沼-05	JR鹿沼駅	日向	上久我馬返	鹿沼-05-00	4条	JR鹿沼駅	日向	上久我馬返	17.6	300	45	6.0	13,336
43	鹿沼-06	JR鹿沼駅	日向	上久我石裂	鹿沼-06-00	4条	JR鹿沼駅	日向	上久我石裂	20.5	300	50	4.0	13,345
44	鹿沼-07	文化活動交流館	東武新鹿沼駅	花木センター	鹿沼-07-00	4条	文化活動交流館	東武新鹿沼駅	花木センター	14.7	100	45	14.0	24,008
45	鹿沼-08	JR鹿沼駅	鹿沼南高校・公設市場	JR鹿沼駅	鹿沼-08-00	4条	JR鹿沼駅	鹿沼南高校・公設市場	JR鹿沼駅	11.1	200	30	7.0	17,122
46	鹿沼-09	JR鹿沼駅	粟野第一小	上五月	鹿沼-09-00	4条	JR鹿沼駅	粟野第一小	上五月	32.6	500	80	4.0	15,342
47	鹿沼-10	JR鹿沼駅	日向辻	古峰神社	鹿沼-10-00	4条	JR鹿沼駅	日向辻	古峰神社	30.2	400	62	18.0	13,894
48	鹿沼-11	JR鹿沼駅	口粟野車庫	山の神	鹿沼-11-00	4条	JR鹿沼駅	口粟野車庫	山の神	38.8	500	80	5.0	16,027
49	鹿沼-12	JR鹿沼駅	東武新鹿沼駅	鹿沼南高校	鹿沼-12-00	4条	JR鹿沼駅	東武新鹿沼駅	鹿沼南高校	9.5	200	30	11.0	2,786
50	鹿沼-13	JR鹿沼駅	酒野谷入口	口粟野車庫	鹿沼-13-00	4条	JR鹿沼駅	酒野谷入口	口粟野車庫	15.3	200	40	12.0	14,551

バス系統一覽 (市町村バス【路線定期運行】)

1 代表系統は、同一路線として採算計上されている系統の最もキロ程の長いものを代表とした
 2 沿線人口が「-」表示のものは、H27.4.1時点で廃止された系統であり今年度は非算定

SQ	路線番号	代表系統			系統番号	許可規定	系統			系統距離 (km)	最大運賃 (円)	所要時間 (分)	運行回数 (回)	沿線人口
		起点	主な経過地	終点			起点	主な経過地	終点					
51	鹿沼-14	JR鹿沼駅	大門宿	榎木車庫	鹿沼-14-00	4条	JR鹿沼駅	大門宿	榎木車庫	11.2	300	35	6.0	13,336
52	日光-01	日光市役所前	吉住町	穴沢	日光-01-00	4条	日光市役所前	清住町	穴沢	8.9	430	28	6.0	6,813
53	日光-02	今市車庫	大沢地区センター	JR下野大沢駅	日光-02-00	4条	今市車庫	大沢地区センター	JR下野大沢駅	15.4	500	38	16.0	11,880
54	日光-03	日光市役所前	芹沼新田	大渡	日光-03-00	4条	日光市役所前	芹沼新田	大渡	11.2	530	34	8.0	7,778
55	日光-04	日光市役所前	荊沢	温泉保養センター	日光-04-00	4条	日光市役所前	荊沢	温泉保養センター	18.0	620	48	9.0	10,118
56	日光-05	JR日光駅	所野	下今市駅	日光-05-00	4条	JR日光駅	今市特別支援学校	下今市駅	11.0	580	30	14.0	9,265
57	日光-06	双愛病院	田元	銅親水公園入口	日光-06-00	79条	双愛病院	田元	赤倉	8.7	340	23	8.0	1,685
58	日光-07	双愛病院	田元	遠上回転場	日光-07-00	79条	双愛病院	田元	遠上回転場	10.2	560	22	4.0	1,789
59	日光-08	双愛病院	田元・赤倉・清滝	JR日光駅	日光-08-00	79条	双愛病院	田元・赤倉・清滝	JR日光駅	30.7	1,230	58	12.0	7,442
60	日光-09	今市車庫	大室	下小林	日光-09-00	4条	今市車庫	大室	下小林	16.9	760	38	16.0	10,556
61	日光-10	第三小学校前	七本桜	今市中学校前	日光-10-00	4条	第三小学校前	七本桜	今市中学校前	2.3	190	10	3.0	4,375
62	日光-11	第三小学校前	七本桜	市営住宅前	日光-11-00	4条	第三小学校前	七本桜	市営住宅前	1.9	190	8	2.0	3,510
63	日光-12	鬼怒川温泉駅	川治温泉	女夫淵	日光-12-00	4条	鬼怒川温泉駅	川治温泉	女夫淵	48.0	1,540	95	10.0	3,284
64	小山-01	小山駅西口	桑公民館	小金井駅西口	小山-01-00	4条	小山駅西口	桑公民館	小金井駅西口	11.5	200	36	20.0	17,320
65	小山-02	小山駅西口	小山総合公園	間々田駅西口	小山-02-00	4条	小山駅西口	小山総合公園	間々田駅西口	11.0	200	49	20.0	18,335
66	小山-03	小山駅西口	豊田公民館	思川駅	小山-03-00	4条	小山駅西口	豊田公民館	思川駅	8.4	200	25	16.0	6,210
67	小山-04	小山駅西口	JA穂積支店前	道の駅思川	小山-04-00	4条	小山駅西口	JA穂積支店前	道の駅思川	5.5	200	15	19.0	5,683
68	小山-05	小山駅西口	小山市民病院	小山駅東口	小山-05-00	4条	小山駅西口	小山市民病院	小山駅東口	3.4	200	30	24.0	10,782
69	小山-06	小山駅東口	つむぎの郷	高岳製作所北	小山-06-00	4条	小山駅東口	イオンモール小山前	高岳製作所北	5.1	200	20	30.0	11,130
70	小山-07	小山駅東口	ジャスコ前	高専正門	小山-07-00	4条	小山駅東口	イオンモール小山前	高専正門	6.5	200	25	28.0	12,948
71	小山-08	小山駅東口	土塔二公民館西	たいらや前	小山-08-00	4条	小山駅東口	ヤオハン南	たいらや前	7.1	200	21	20.0	12,223
72	小山-09	間々田駅東口	光南病院	間々田駅西口	小山-09-00	4条	間々田駅東口	光南病院	間々田駅西口	10.4	200	25	20.0	13,143
73	小山-10	小山駅東口	小山整形外科内科	大谷公民館	小山-10-00	4条	小山駅東口	小山整形外科内科	大谷公民館	13.0	200	35	16.0	20,951
74	真岡-01	真岡駅西口	真岡市役所	真岡駅西口	真岡-01-00	4条	真岡駅西口	真岡市役所	真岡駅西口	23.7	100	74	4.0	29,592
75	真岡-02	真岡駅西口	真岡市役所	真岡駅西口	真岡-02-00	4条	真岡駅西口	真岡市役所	真岡駅西口	17.2	100	52	12.0	23,096
76	大田原-01	ふれあいの丘	福原・親園・元町	那須赤十字病院	大田原-01-00	79条	ふれあいの丘	福原・親園・元町	那須赤十字病院	25.0	200	45	10.0	10,273
77	大田原-02	大田原市役所	小滝・羽田・寒井・練貫	大田原市役所	大田原-02-00	79条	大田原市役所	小滝・羽田・寒井・練貫	大田原市役所	34.7	200	73	6.0	7,720
78	大田原-03	那須赤十字病院	加治屋・薄葉・野崎・上石上	大田原市役所	大田原-03-00	79条	那須赤十字病院	加治屋・薄葉・野崎・上石上	大田原市役所	34.9	200	86	7.0	19,893
79	大田原-04	那須塩原駅	今泉・市役所・若草	国際医療福祉大学	大田原-04-00	79条	那須塩原駅	今泉・市役所・若草	国際医療福祉大学	20.2	200	45	28.0	12,794
80	大田原-05	那須塩原駅	今泉・市役所・大学・鹿畑	国際医療福祉大学	大田原-05-00	79条	那須塩原駅	今泉・市役所・大学・鹿畑	国際医療福祉大学	31.7	200	65	4.0	11,473
81	大田原-06	那須塩原駅	今泉・市役所・若草	道の駅那須与一の郷	大田原-06-00	79条	那須塩原駅	今泉・市役所・若草	道の駅那須与一の郷	22.1	200	50	8.0	13,105
82	大田原-07	大田原市役所	美原・中田原・本町・西那須野駅	西那須野	大田原-07-00	79条	大田原市役所	美原・中田原・本町・西那須野駅	西那須野	16.9	200	45	42.0	14,465
83	大田原-08	道の駅那須与一の郷	大学・市野沢・東小屋	那須塩原駅	大田原-08-00	79条	道の駅那須与一の郷	大学・市野沢・東小屋	那須塩原駅	12.2	200	25	3.0	3,827
84	大田原-09	雲巖寺前	黒羽高校・黒羽	那須塩原駅	大田原-09-00	79条	雲巖寺前	黒羽高校・黒羽	那須塩原駅	33.7	200	61	9.0	7,164
85	大田原-10	黒羽	黒羽支所・雲巖寺	石畑	大田原-10-00	79条	黒羽	黒羽支所・雲巖寺	石畑	26.1	200	42	4.0	3,357
86	大田原-11	黒羽	やすらぎの湯	なかがわ水遊園	大田原-11-00	79条	黒羽	やすらぎの湯	なかがわ水遊園	16.6	200	30	10.0	2,895
87	大田原-12	やすらぎの湯	蛭田・宇田川・美原	那須赤十字病院	大田原-12-00	79条	やすらぎの湯	蛭田・宇田川・美原	那須赤十字病院	19.4	200	45	10.0	12,426
88	大田原-13	ふれあいの丘	佐久山・平沢・薄葉	野崎駅	大田原-13-00	79条	ふれあいの丘	佐久山・平沢・薄葉	野崎駅	12.8	200	24	6.0	3,303
89	矢板-01	矢板駅	山懸有明記念館	矢板駅	矢板-01-00	79条	矢板駅	郷土資料館	矢板駅	23.4	300	44	5.0	5,072
90	矢板-02	矢板駅	荒井家住宅前	矢板駅	矢板-02-00	79条	矢板駅	荒井家住宅前	矢板駅	26.2	300	49	3.0	5,597
91	矢板-03	矢板駅	道の駅やいた	矢板駅	矢板-03-00	79条	矢板駅	道の駅やいた	矢板駅	6.4	300	20	6.0	2,395
92	矢板-04	片岡駅	境林	矢板駅	矢板-04-00	79条	片岡駅	境林	矢板駅	8.8	300	21	4.0	4,233
93	矢板-05	矢板駅	高塩	片岡駅	矢板-05-00	79条	矢板駅	高塩	片岡駅	17.9	300	42	3.0	5,119
94	矢板-06	矢板駅	堀ノ目	矢板駅	矢板-06-00	79条	矢板駅	木幡	矢板駅	11.6	300	31	9.0	6,313
95	矢板-07	片岡駅	コリーナ矢板	片岡駅	矢板-07-00	79条	片岡駅	コリーナ矢板	片岡駅	13.8	300	23	4.0	2,362
96	矢板-08	矢板駅	安沢小	片岡駅	矢板-08-00	79条	矢板駅	安沢小	片岡駅	13.5	300	30	6.0	8,123
97	矢板-09	矢板駅	沢	矢板駅	矢板-09-00	79条	矢板駅	沢	矢板駅	24.9	300	52	3.0	8,952
98	矢板-10	矢板駅	塩田	矢板駅	矢板-10-00	79条	矢板駅	塩田	矢板駅	18.1	300	36	2.0	4,735
99	那須塩原-01	塩原支所	塩原畑下・夕の原・塩原支所	上塩原温泉	那須塩原-01-00	4条	塩原温泉バスターミナル	夕の原・塩原支所	上塩原	13.1	200	35	1.0	1,981
100	那須塩原-02	夕の原	湯っ歩の里・塩原温泉BT・塩原支所	上三衣塩原温泉口駅	那須塩原-02-00	4条	夕の原	塩原温泉BT・塩原支所	上三衣塩原温泉口駅	14.6	200	33	2.0	1,752

バス系統一覧（市町村バス【路線定期運行】）

1 代表系統は、同一路線として採算計上されている系統の最もキロ程の長いものを代表とした
 2 沿線人口が「-」表示のものは、H27.4.1時点で廃止された系統であり今年度は非算定

SQ	路線番号	代表系統			系統番号	許可規定	系統			系統距離 (km)	最大運賃 (円)	所要時間 (分)	運行回数 (回)	沿線人口
		起点	主な経過地	終点			起点	主な経過地	終点					
101	那須塩原-03	塩原支所	塩原下・夕の原・塩原支所・上塩原	上三依塩原温泉口駅	那須塩原-03-00	4条	塩原温泉バスターミナル	夕の原・塩原支所	上三依塩原温泉口駅	19.9	200	47	10.0	2,010
102	那須塩原-04	西那須野駅	イオン・那須塩原駅	黒磯南高校前	那須塩原-04-00	4条	西那須野駅	那須塩原駅	黒磯南高校前	17.7	200	37	3.0	13,270
103	那須塩原-05	西那須野駅	イオン・那須塩原駅・黒磯南高校前・市役所	黒磯駅	那須塩原-05-00	4条	西那須野駅	イオンスーパーセンター・黒磯南高校前	黒磯駅	25.3	200	65	7.0	20,184
104	那須塩原-06	西那須野駅	イオン・那須塩原駅・市役所	黒磯駅	那須塩原-06-00	4条	西那須野駅	イオンスーパーセンター・市役所	黒磯駅	24.1	200	61	8.0	19,906
105	那須塩原-07	西那須野駅	井口北・那須塩原駅・黒磯南高校前・市役所	黒磯駅	那須塩原-07-00	4条	西那須野駅	黒磯南高校前・市役所	黒磯駅	24.9	200	61	1.0	20,151
106	那須塩原-08	西那須野駅西口	西那須野庁舎・那須清峰高校	西那須野駅東口	那須塩原-08-00	4条	西那須野駅西口	西那須野庁舎・那須清峰高校	西那須野駅東口	16.9	200	47	8.0	18,991
107	那須塩原-09	西那須野駅西口	国際医療福祉大学病院前	西那須野駅東口	那須塩原-09-00	4条	西那須野駅西口	国際医療福祉大学病院前	西那須野駅東口	19.4	200	43	8.0	13,406
108	那須塩原-10	黒磯駅	市役所	那須脳神経外科病院	那須塩原-10-00	4条	黒磯駅	市役所	那須脳神経外科病院	13.8	200	29	12.0	7,191
109	那須塩原-11	黒磯駅	市役所・黒磯南高校前	黒磯駅	那須塩原-11-00	4条	黒磯駅	市役所・黒磯南高校前	黒磯駅	11.2	200	32	6.0	12,143
110	那須塩原-12	黒磯駅	黒磯駅東口・市役所	黒磯駅	那須塩原-12-00	4条	黒磯駅	黒磯駅東口・市役所	黒磯駅	12.5	200	29	6.0	12,108
111	那須塩原-13	黒磯駅	晩翠橋・高原病院前	黒磯駅	那須塩原-13-00	4条	黒磯駅	晩翠橋・高原病院前	黒磯駅	6.0	200	16	5.0	12,625
112	那須塩原-14	黒磯駅	黒磯保健センター前・黒磯図書館	黒磯駅	那須塩原-14-00	4条	黒磯駅	黒磯保健センター前・黒磯図書館	黒磯駅	5.4	200	17	7.0	4,705
113	那須烏山-01	烏山駅前	下境・川辺	国見わらび荘	那須烏山-01-00	79条	烏山駅前	駒妙	国見わらび荘	23.2	620	35	10.0	5,081
114	那須烏山-02	烏山駅前	滝見谷	烏山駅前	那須烏山-02-00	79条	烏山駅前	滝見谷	烏山駅前	31.0	470	30	7.0	4,782
115	那須烏山-03	烏山駅前	大沢	高部車庫	那須烏山-03-00	79条	烏山駅前	泉境	高部車庫	19.9	700	35	11.0	4,239
116	那須烏山-04	烏山駅前	芳賀黒田	市貝温泉	那須烏山-04-00	79条	烏山駅前	芳賀黒田	市貝温泉	22.6	820	50	10.0	6,657
117	那須-01	追分	沼野井	黒磯	那須-01-00	79条	追分	沼野井	黒磯	29.6	500	63	6.0	4,687
118	那須-02	いこいの家	池田	ゆめプラザ	那須-02-00	79条	いこいの家	池田	ゆめプラザ	23.1	500	50	6.0	4,047
119	那珂川-01	山村開発センター		JR烏山駅	那珂川-01-00	4条	山村開発センター	小川	JR烏山駅	20.5	500	40	16.0	7,909

資料：一般乗合旅客自動車運送事業輸送実績報告書(26年度)、平成26年度市町村バス運行実績(市町村照会)

バス系統一覧（市町村バス【区域運行】）

1 代表系統は、同一路線として採算計上されている系統の最もキロ程の長いものを代表とした
 2 沿線人口が「-」表示のものは、H27.4.1時点で廃止された系統であり今年度は非算定

デマンド区域運行

SQ	路線番号	運行区域	他市町への乗り入れ	主な乗り入れ施設	許可規定	区域面積 (ha)	最大運賃 (円)	運行時間	運行回数 (回)	区域人口 (人)
1	宇都宮-101	板戸地区	高根沢町	かましん清原テック店、JR宝積寺駅東口、清原台整形外科等	4条	809	300	9:00 ~ 17:00	9	1,328
2	宇都宮-102	城山地区	鹿沼市	福田屋鹿沼店、とちぎ健康の森、JR鹿沼駅	4条	1,661	300	8:00 ~ 17:00	10	1,061
3	宇都宮-103	瑞穂野地区	上三川町	みずほの中央クリニック、FKDインターパーク店等	4条	1,941	300	8:00 ~ 17:00	10	8,959
4	宇都宮-104	国本地区		オータニ野沢店、宇都宮第一病院、ろまんちっく村等	4条	2,425	300	8:00 ~ 18:00	11	13,033
5	宇都宮-105	篠井地区	日光市	オータニ大沢店、倉持整形外科、ろまんちっく村等	4条	2,653	300	8:00 ~ 18:00	11	2,529
6	宇都宮-106	富屋地区		オータニ野沢店、宇都宮第一病院、徳次郎郵便局等	4条	1,781	300	8:00 ~ 18:00	11	4,149
7	宇都宮-107	横川地区	上三川町	倉持整形外科内科、アピタ宇都宮店、FKDインターパーク店等	4条	1,646	300	8:00 ~ 17:00	10	32,926
8	宇都宮-108	雀宮地区	下野市、壬生町、上三川町		4条	1,712	300	8:00 ~ 17:00	10	35,247
9	宇都宮-109	上河内地区	さくら市		4条	5,680	300	8:00 ~ 16:00	10	9,565
10	宇都宮-110	河内地区			4条	4,701	300	8:00 ~ 17:00	11	33,143
11	栃木-101	栃木市全域			4条	33,150	300	8:00 ~ 17:00	9	164,024
12	鹿沼-101	松原地区			4条	1,311	200	9:00 ~ 16:00	7	6,632
13	鹿沼-102	粟野地区	栃木市	西方病院、東武金崎駅	4条	17,723	600	6:10 ~ 19:35	7	9,344
14	鹿沼-103	板荷・菊沢地区			4条	4,919	300	9:00 ~ 16:00	7	8,042
15	鹿沼-104	北南押原・北犬飼地区	栃木市	西方病院、東武金崎駅	4条	4,768	300	9:00 ~ 16:00	7	16,268
16	日光-101	落合地区			4条	5,315	300	7:00 ~ 19:20	5	11,867
17	日光-102	小来川地区			4条	6,239	300	7:00 ~ 19:25	4	2,530
18	日光-103	猪倉地区			4条	2,149	300	7:00 ~ 19:55	6	8,080
19	小山-101	鼻綱地区			4条	4,965	300	7:50 ~ 17:15	8	28,529
20	小山-102	大谷・間々田地区			4条	3,116	300	9:00 ~ 17:30	7	25,637
21	小山-103	西部(豊田)地区			4条	1,924	300	7:40 ~ 16:40	9	6,844
22	小山-104	西部(中・穂積)地区			4条	1,932	300	8:20 ~ 17:20	9	7,375
23	小山-105	西部(生井・寒川)地区			4条	1,817	300	8:20 ~ 16:30	9	3,436
24	真岡-101	真岡市全域			4条	16,730	300	8:00 ~ 17:00	9	82,289
25	大田原-101	黒羽地区			4条	18,781	300	7:30 ~ 17:00	9	14,777
26	さくら-101	旧喜連川町全域			4条	7,575	300	8:00 ~ 17:30	6	12,422
27	さくら-102	旧氏家地区			4条	2,020	300	9:00 ~ 16:30	6	4,171
28	那須烏山-101	烏山地区・南那須地区			4条	17,442	300	7:30 ~ 16:30	9	29,206
29	下野-101	旧石橋町全域			4条	2,241	300	7:00 ~ 17:00	10	21,080
30	下野-102	旧国分寺町全域			4条	2,083	300	7:00 ~ 17:00	10	18,200
31	下野-103	旧南河内町全域			4条	3,136	300	7:00 ~ 17:00	10	20,203
32	上三川-101	上三川町全域	宇都宮市、下野市	FKDインターパーク店、かましん石橋店、宇都宮社会保険病院等	4条	5,434	300	8:00 ~ 17:00	9	31,621
33	益子-101	七井地区			4条	2,703	300	8:00 ~ 17:00	8	6,049
34	益子-102	益子地区			4条	3,864	300	8:00 ~ 17:00	8	13,775
35	益子-103	田野地区			4条	2,382	300	8:00 ~ 17:00	8	4,524
36	茂木-101	市街地・茂木地区	市貝町、益子町	関本眼科医院、青木医院	4条	3,042	300	7:00 ~ 18:00	11	4,542
37	茂木-102	逆川地区			4条	6,384	300	7:00 ~ 18:00	11	3,458
38	茂木-103	中川地区			4条	4,105	300	7:00 ~ 18:00	11	3,412
39	茂木-104	須藤地区			4条	3,736	300	7:00 ~ 18:00	11	3,605
40	市貝-101	市貝町全域	芳賀町	芳賀町祖母井地区への乗り入れ	4条	6,424	300	7:00 ~ 18:00	11	12,094
41	芳賀-101	芳賀町全域	宇都宮市、市貝市、高根沢町	野高谷・清原台医療機関、赤羽商店街、上高根沢ふれあいセンター等	4条	6,999	300	8:00 ~ 17:00	8	16,030
42	壬生-101	壬生町全域			4条	6,105	300	8:00 ~ 17:00	9	39,605
43	野木-101	野木町全域	小山市、古河市	光南病院・友愛記念病院	4条	3,055	300	8:00 ~ 17:00	16	25,720
44	高根沢-101	高根沢町全域	宇都宮市、さくら市、市貝町	藤井脳神経外科病院、黒須病院	4条	7,091	100	7:00 ~ 18:00	11	30,436
45	那須-101	北部運行区域			4条	23,439	500	8:40 ~ 16:50	4	16,630
46	那須-102	南部運行区域			4条	13,769	500	8:40 ~ 16:50	4	9,941
47	那珂川-101	那珂川町全域			4条	19,297	300	7:30 ~ 15:30	6	18,446

資料：一般乗合旅客自動車運送事業輸送実績報告書(26年度)、平成26年度市町村バス運行実績(市町村照会)



栃木県生活交通対策協議会

事務局：栃木県 県土整備部 交通政策課

〒320-8501 栃木県宇都宮市埜田1-1-20

TEL：028-623-2447

FAX：028-623-2399

E-mail：kotsu@pref.tochigi.lg.jp

<http://www.pref.tochigi.lg.jp/>