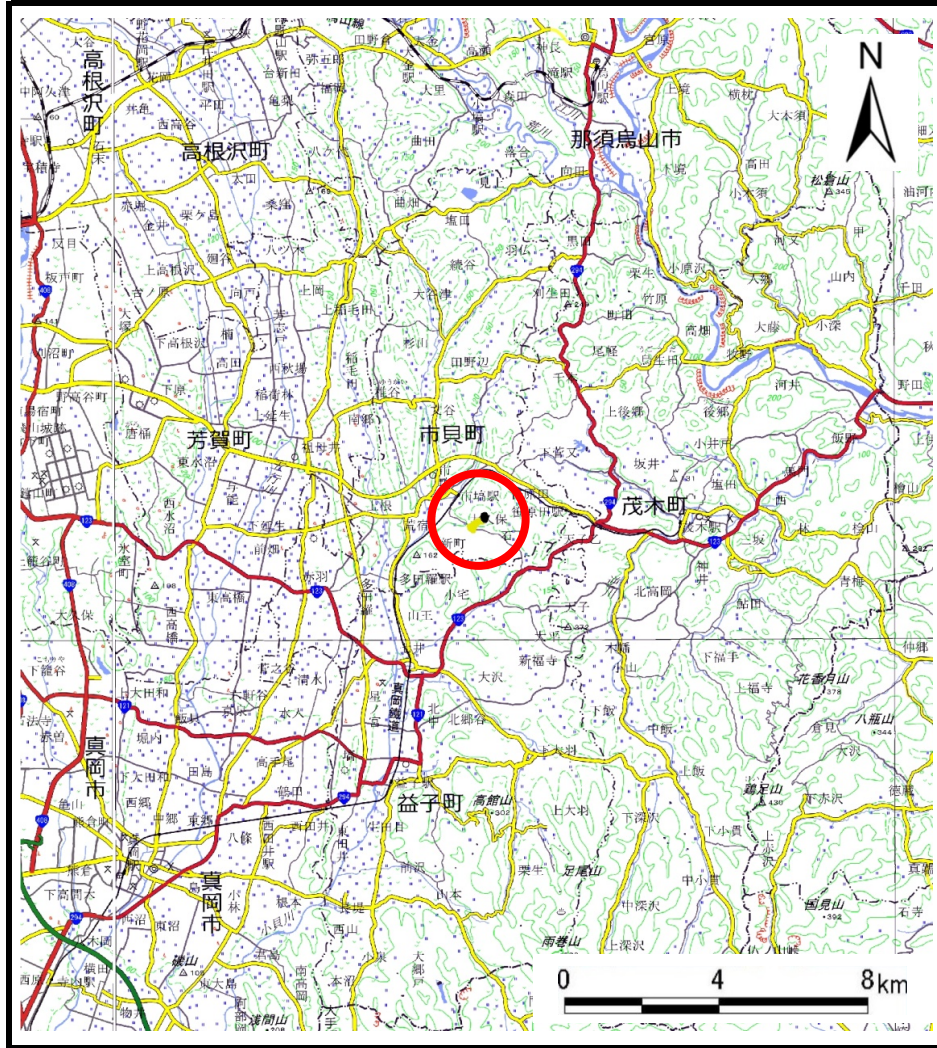
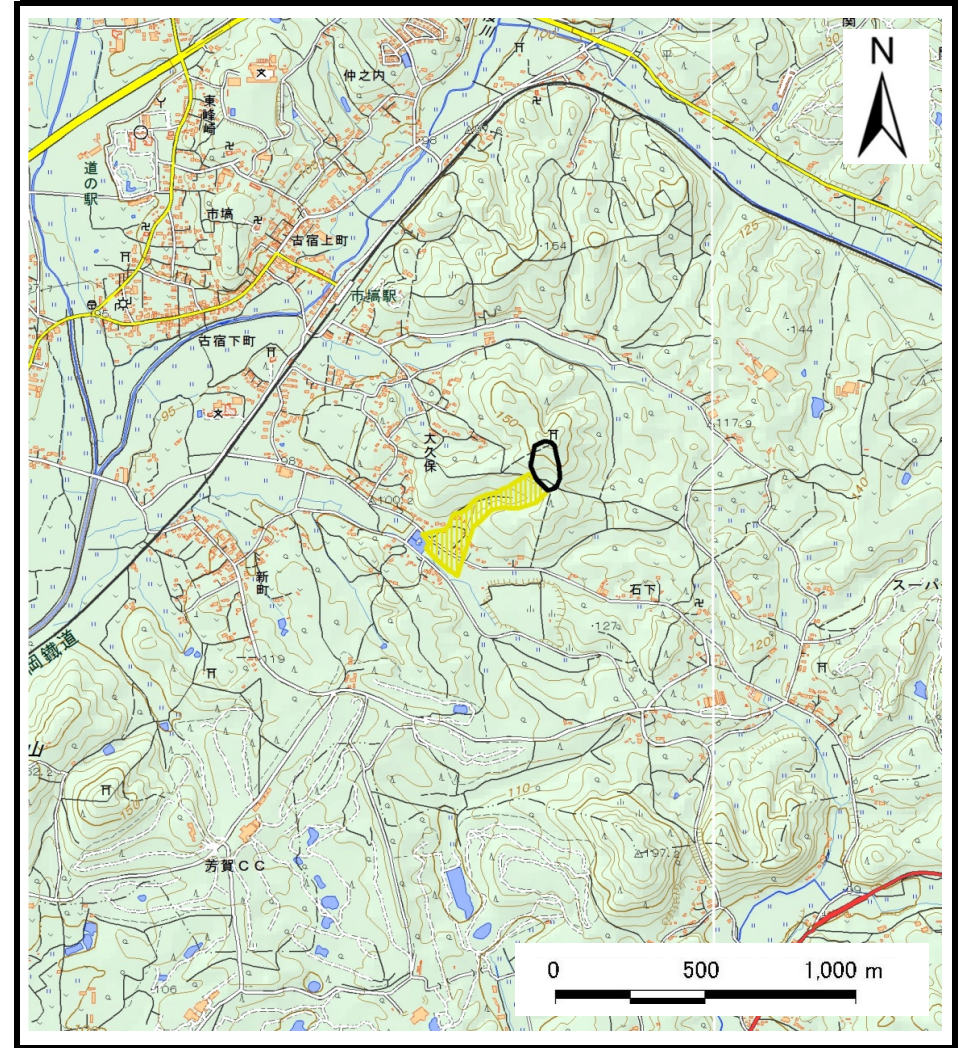


土砂災害警戒区域等の指定の公示に係る図書(その1)



(1/200,000)



(1/25,000)

様式-1(急)

土砂災害警戒区域

位置図

自然現象の種類

急傾斜地の崩壊

箇所番号

I E3001

箇所名

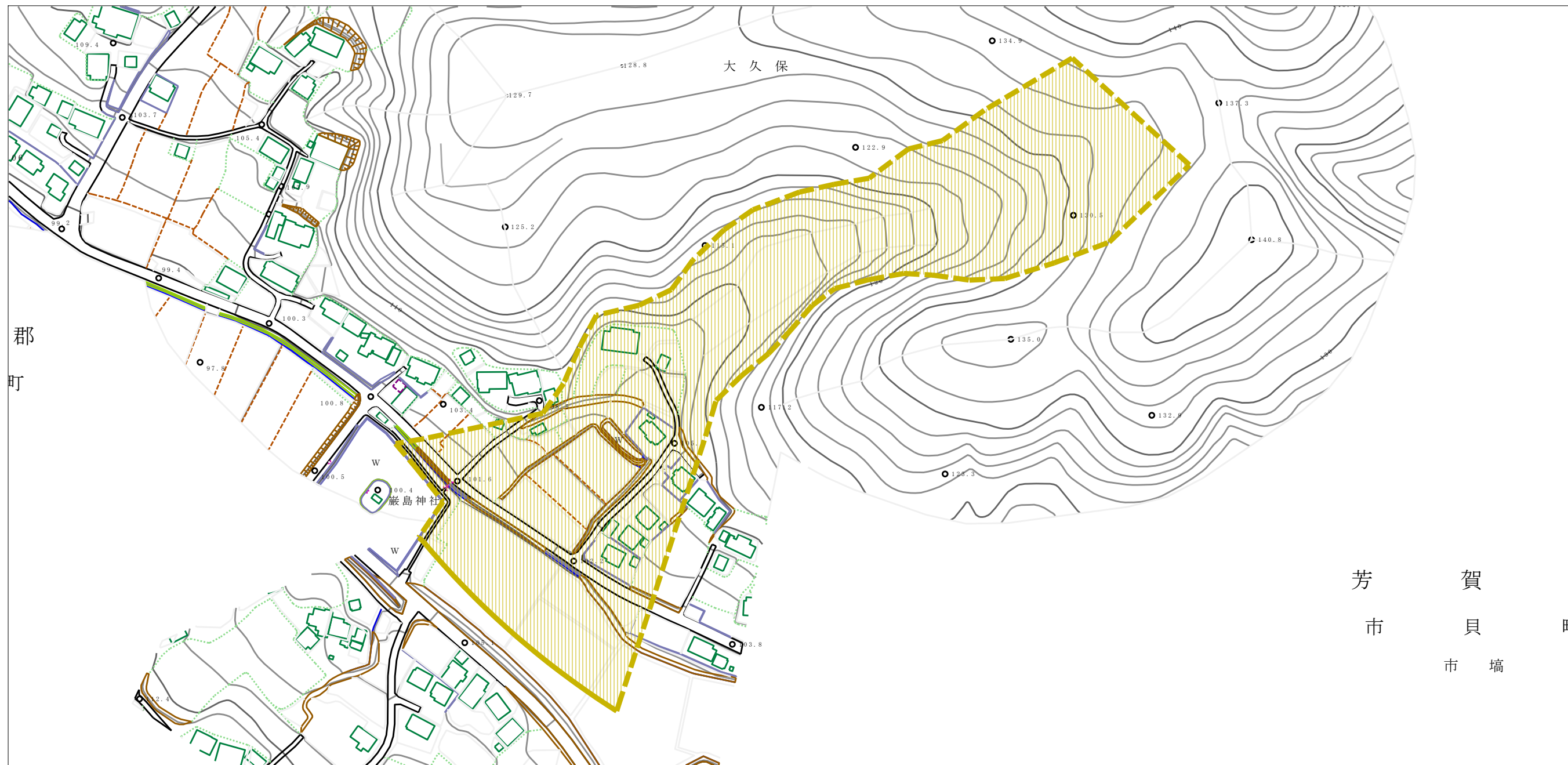
前大久保沢

所在地

栃木県芳賀郡市貝町市埜

この地図は、国土地理院長の承認を得て、同院発行の数値地図200000(地図画像)及び数値地図25000(地図画像)を複製したものである。(承認番号 令元情複、第451号)

土砂災害警戒区域の指定の公示に係る図書（その2）



0 1 ×100m

様式-2(土)
土砂災害警戒区域 区域図

土砂災害防止法施行令第二条の基準に該当する区域



N
縮尺
1:2,500

自然現象の種類	土石流	溪流番号	I E3001
告示番号	警戒区域 657号	溪流名	前大久保沢
告示年月日	令和2年12月25日	所在地	栃木県芳賀郡市貝町市塙