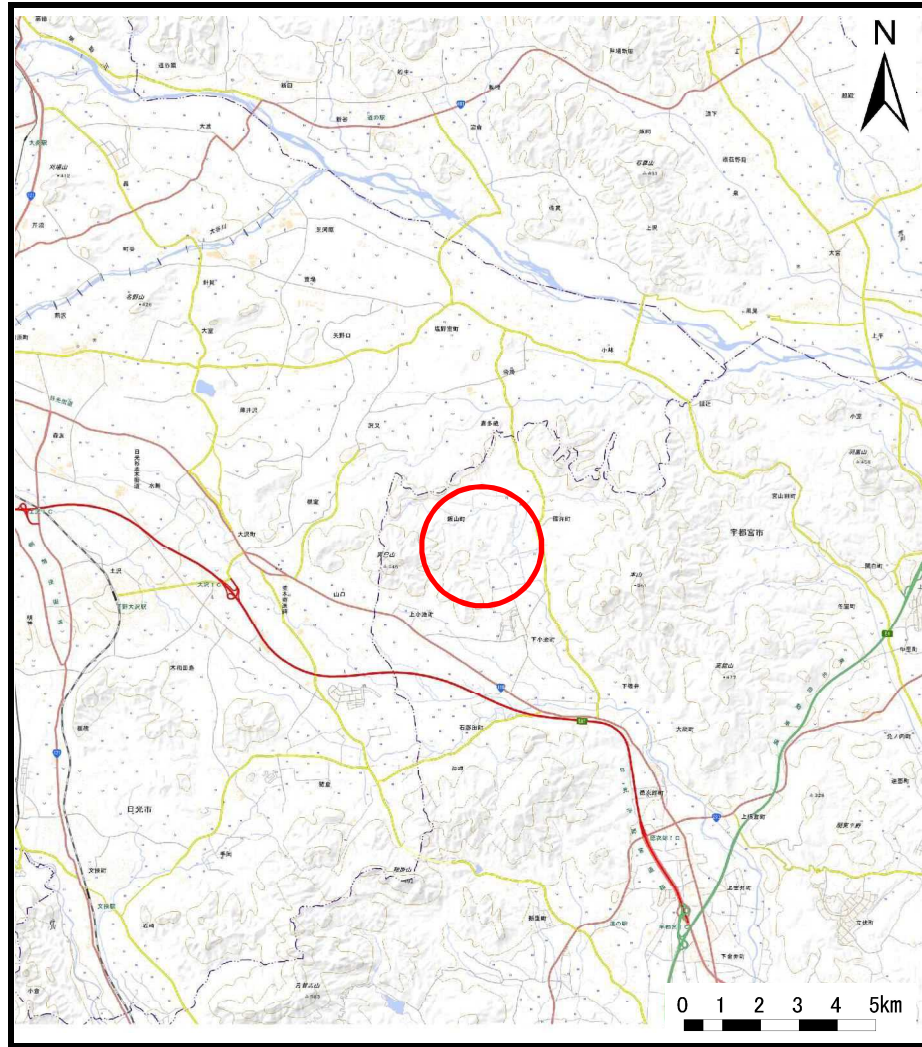
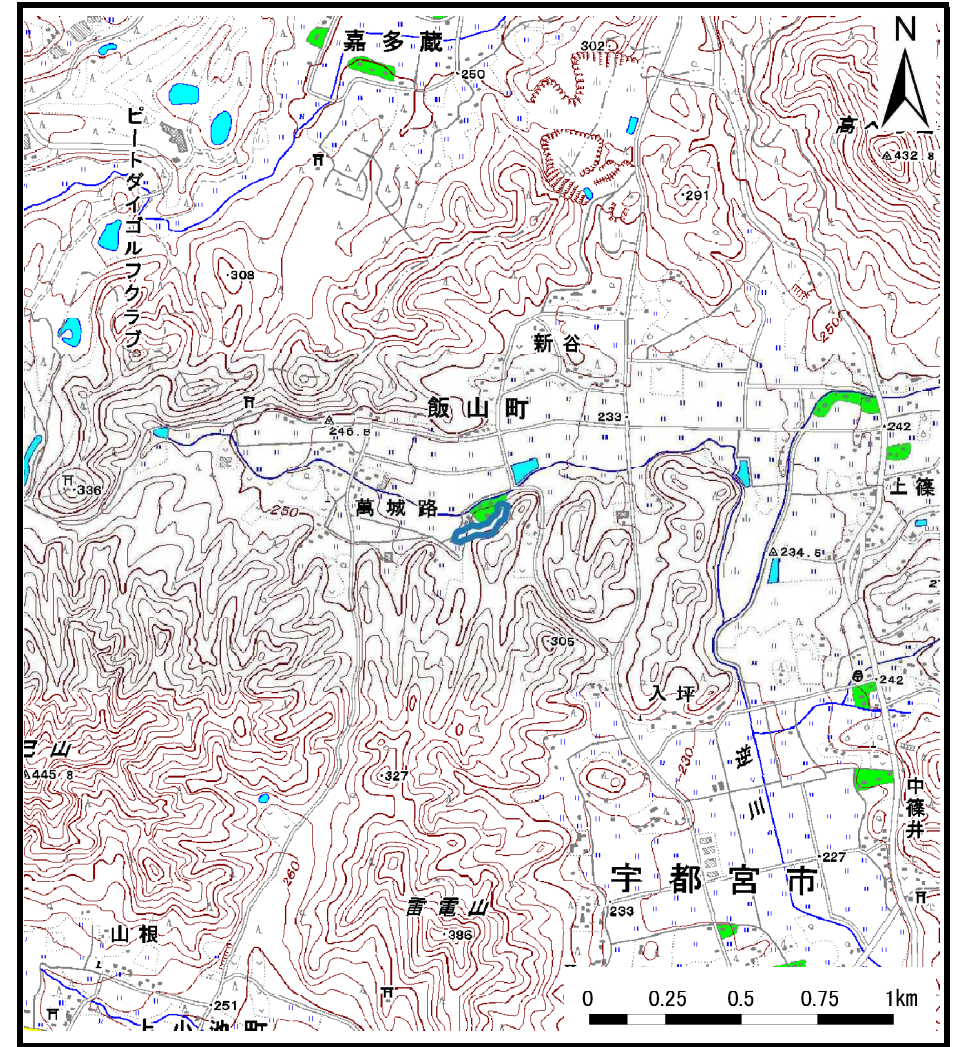


土砂災害警戒区域等の指定の公示に係る図書（その1）



(1/200,000)

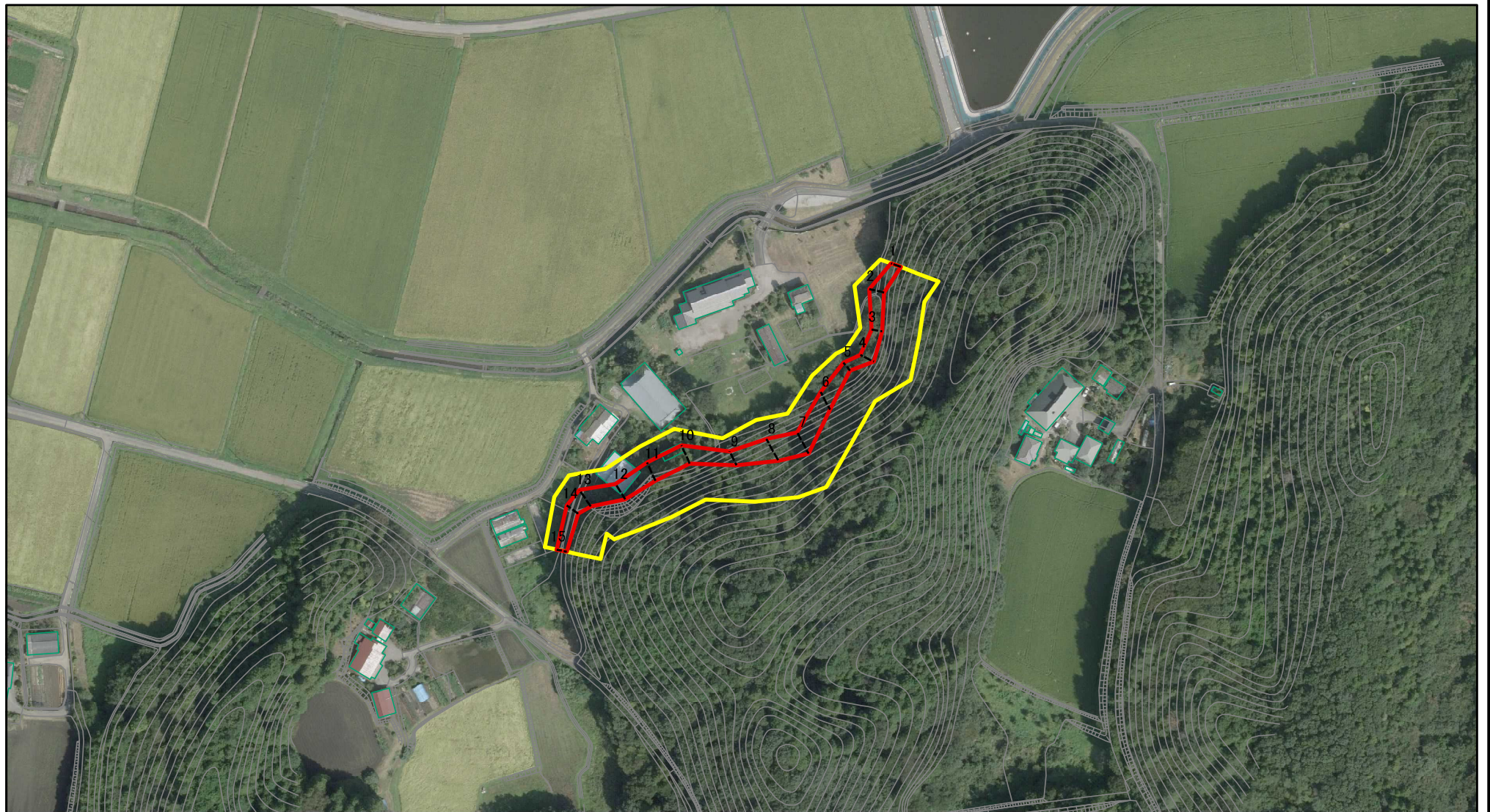


(1/25,000)

様式－1（急） 土砂災害警戒区域・土砂災害特別警戒区域 位置図	自然現象の種類	急傾斜地の崩壊
	箇所番号	201-III-1010
	箇所名	関ノ上ⅢA
	所在地	栃木県宇都宮市飯山町

この地図は、国土地理院長の承認を得て、同院発行の電子地形図25000及び電子地形図20万を複製したものである。（承認番号 平30情複、 第1098号）

土砂災害警戒区域等の指定の公示に係る図書(その2)



図中の数字は横断測線番号を示す

様式-2(急)

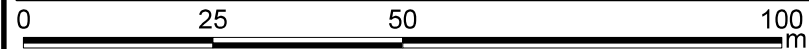
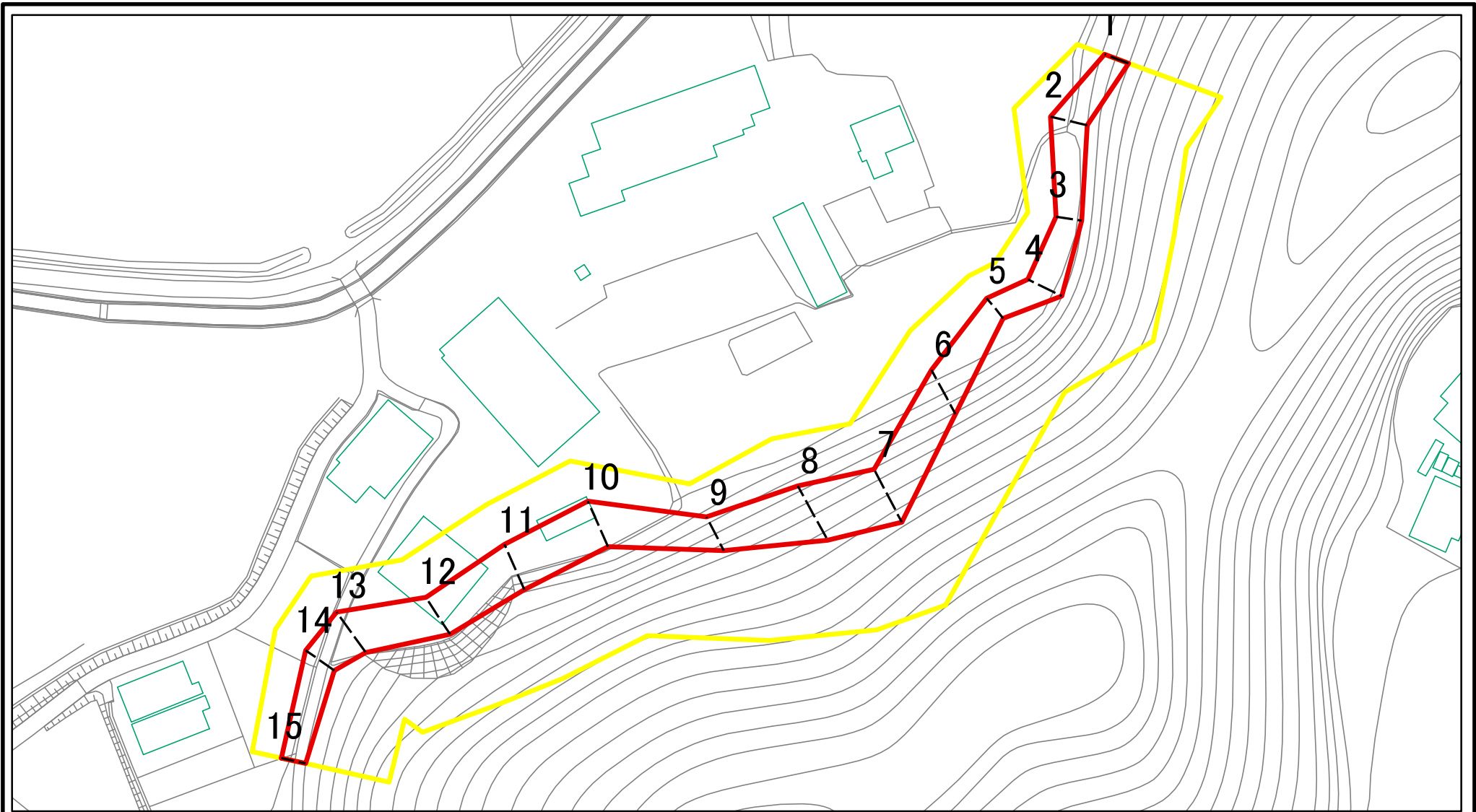
土砂災害警戒区域・土砂災害特別警戒区域
区域図(その1)

土砂災害防止法施行令第二条の基準に該当する区域	
土砂災害防止法施行令第三条の基準に該当する区域	
それ以外の区域	

N	
縮尺	1:2,500

自然現象の種類	急傾斜地の崩壊	箇所番号	201-III-1010
告示番号	警戒区域655号 特別警戒区域660号	箇所名	関ノ上III A
告示年月日	令和2年12月25日	所在地	栃木県宇都宮市飯山町

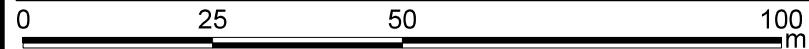
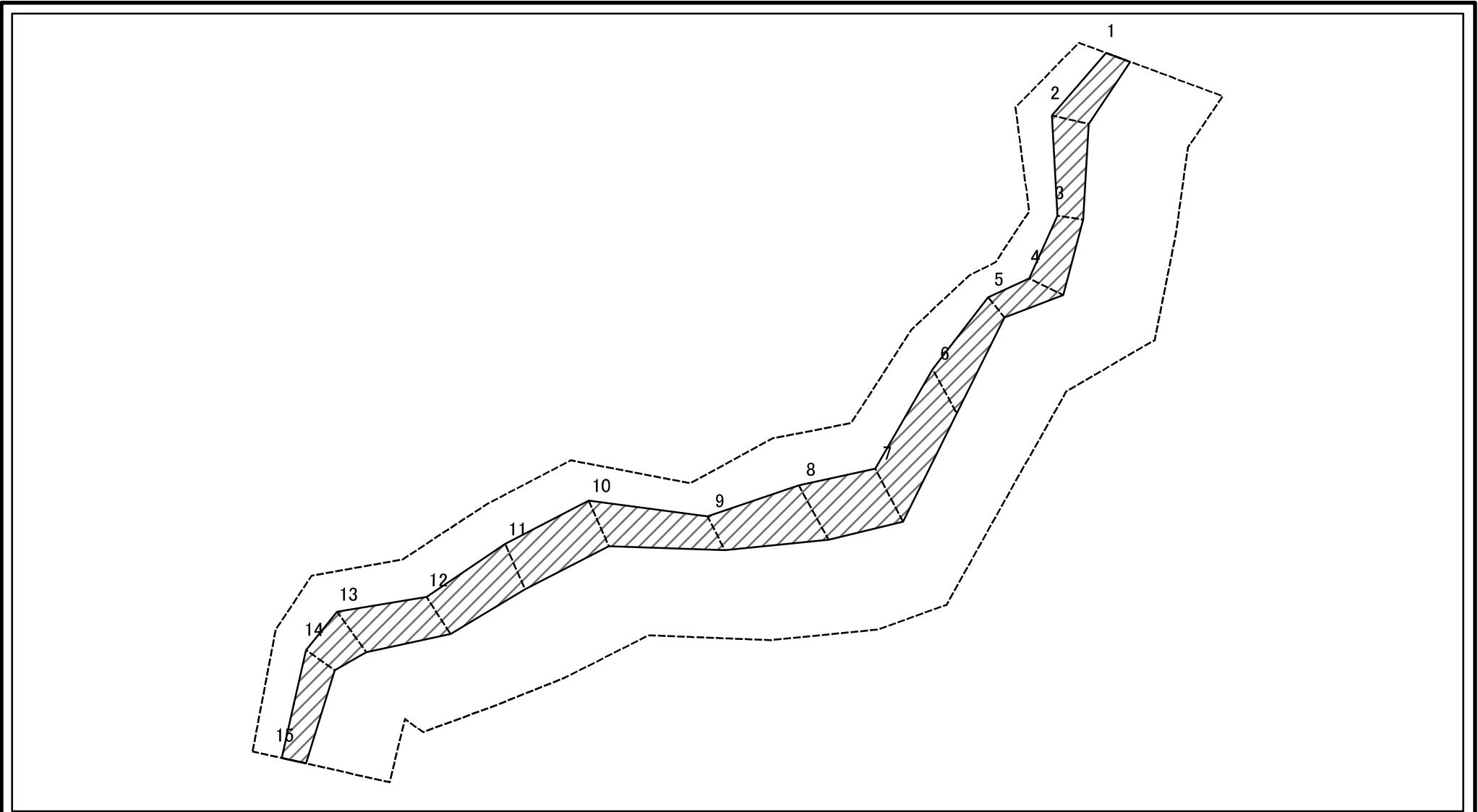
土砂災害警戒区域等の指定の公示に係る図書(その2-1)



図中の数字は横断測線番号を示す

様式-2-1(急) 土砂災害警戒区域・土砂災害特別警戒区域 区域図(その2)	土砂災害防止法施行令第二条の基準に該当する区域		N 縮尺 1:1,000	自然現象の種類	急傾斜地の崩壊	箇所番号	201-III-1010	
	土砂災害防止法施行令第三条の基準に該当する区域			告示番号	警戒区域655号 特別警戒区域660号	箇所名	関ノ上III A	
	土砂等の(移動)高さが1m以下の場合、土砂等の移動による力が100kN/m ² を超える区域			告示年月日	令和2年12月25日	所在地	栃木県宇都宮市飯山町	
	土砂等の堆積の高さが3mを超える区域							
それ以外の区域								

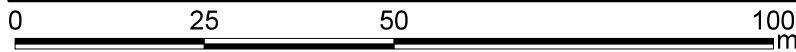
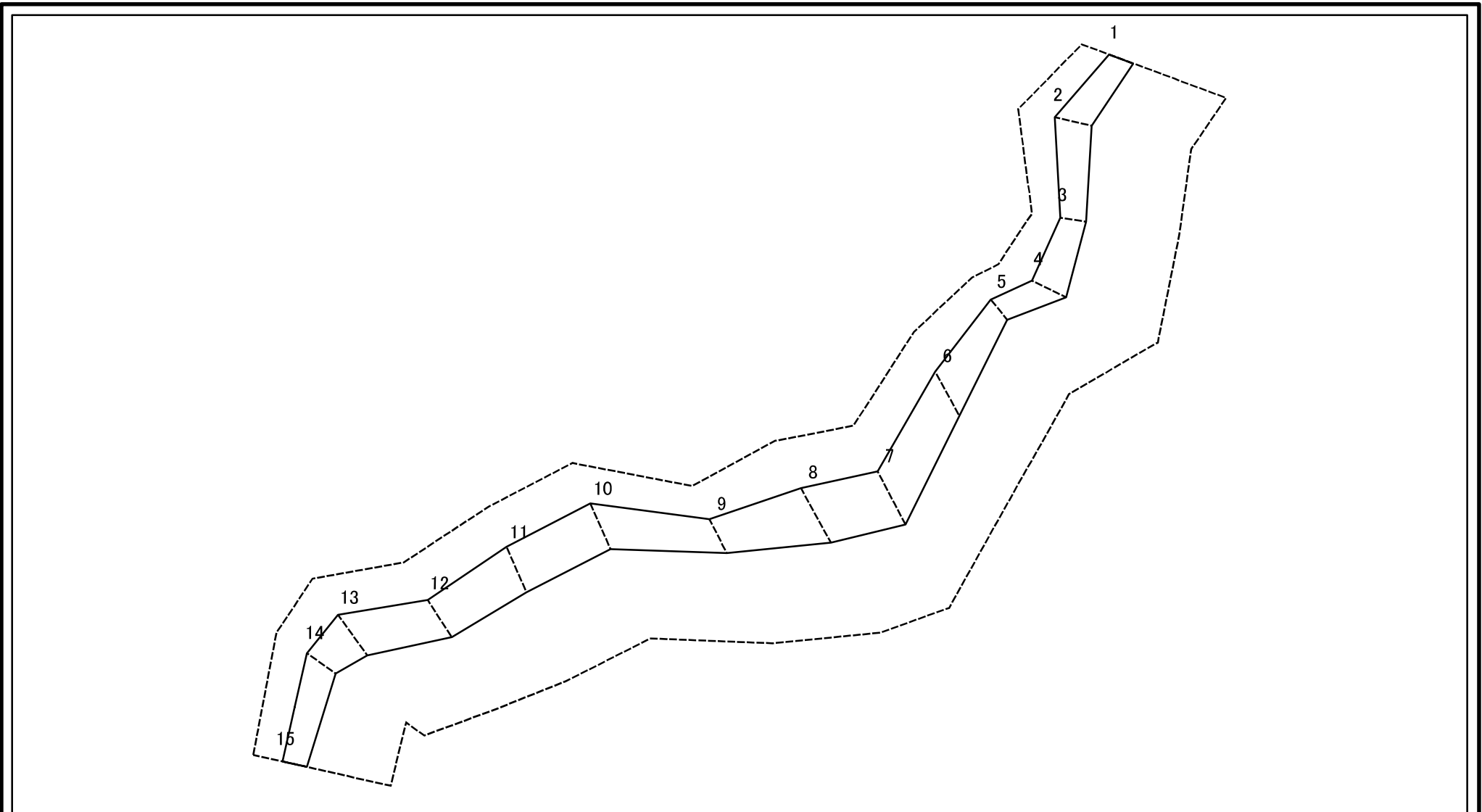
土砂災害警戒区域等の指定の公示に係る図書(その2-2)



図中の数字は横断測線番号を示す

様式-2-2(急) 土砂災害特別警戒区域の区域区分図 (急傾斜地の崩壊に伴う土石等の移動により 建築物の地上部に作用すると想定される力)	土砂災害防止法施行令第二条の基準に該当する区域		N 縮尺 1:1,000	自然現象の種類	急傾斜地の崩壊	箇所番号	201-III-1010
	土砂災害防止法施行令第三条の基準に該当する区域			告示番号	警戒区域655号 特別警戒区域660号	箇所名	関ノ上III A
	それ以外の区域			告示年月日	令和2年12月25日	所在地	栃木県宇都宮市飯山町

土砂災害警戒区域等の指定の公示に係る図書(その2-3)



図中の数字は横断測線番号を示す

様式-2-3(急)
土砂災害特別警戒区域の区域区分図
(急傾斜地の崩壊に伴う土石等の堆積により
建築物の地上部に作用すると想定される力)

土砂災害防止法施行令第二条の基準に該当する区域	
土砂災害防止法施行令第三条の基準に該当する区域	
それ以外の区域	

縮尺	
	1:1,000

自然現象の種類	急傾斜地の崩壊	箇所番号	201-III-1010
告示番号	警戒区域655号 特別警戒区域660号	箇所名	関ノ上III A
告示年月日	令和2年12月25日	所在地	栃木県宇都宮市飯山町

土砂災害警戒区域等の指定の公示に係る図書(その3)

横断測線の区間	土石等の移動により建築物の地上部に作用すると想定される力				土石等の堆積により建築物の地上部に作用すると想定される力				横断測線の区間	土石等の移動により建築物の地上部に作用すると想定される力				土石等の堆積により建築物の地上部に作用すると想定される力			
	土石等の(移動)高さが1m以下の場合、土石等の移動による力が100kN/m ² を超える区域		それ以外の区域		土石等の堆積の高さが3mを超える区域		それ以外の区域			土石等の(移動)高さが1m以下の場合、土石等の移動による力が100kN/m ² を超える区域		それ以外の区域		土石等の堆積の高さが3mを超える区域		それ以外の区域	
	力の大きさのうち最大のもの(kN/m ²)	土石等の高さ(m)	力の大きさのうち最大のもの(kN/m ²)	土石等の高さ(m)	力の大きさのうち最大のもの(kN/m ²)	土石等の高さ(m)	力の大きさのうち最大のもの(kN/m ²)	土石等の高さ(m)		力の大きさのうち最大のもの(kN/m ²)	土石等の高さ(m)	力の大きさのうち最大のもの(kN/m ²)	土石等の高さ(m)	力の大きさのうち最大のもの(kN/m ²)	土石等の高さ(m)	力の大きさのうち最大のもの(kN/m ²)	土石等の高さ(m)
1 ~ 2	-	-	64.67	1.00	-	-	8.67	1.62	~								
2 ~ 3	-	-	64.67	1.00	-	-	9.12	1.70	~								
3 ~ 4	-	-	64.67	1.00	-	-	9.12	1.70	~								
4 ~ 5	-	-	64.67	1.00	-	-	8.86	1.65	~								
5 ~ 6	-	-	73.12	1.00	-	-	8.86	1.65	~								
6 ~ 7	-	-	83.52	1.00	-	-	9.10	1.70	~								
7 ~ 8	-	-	83.52	1.00	-	-	9.10	1.70	~								
8 ~ 9	-	-	78.09	1.00	-	-	8.48	1.58	~								
9 ~ 10	-	-	74.85	1.00	-	-	8.77	1.64	~								
10 ~ 11	-	-	75.24	1.00	-	-	8.84	1.65	~								
11 ~ 12	-	-	75.24	1.00	-	-	10.21	1.91	~								
12 ~ 13	-	-	74.63	1.00	-	-	10.21	1.91	~								
13 ~ 14	-	-	74.63	1.00	-	-	10.09	1.89	~								
14 ~ 15	-	-	65.96	1.00	-	-	10.09	1.89	~								
~									~								
~									~								
~									~								
~									~								
~									~								
~									~								
~									~								
~									~								
~									~								
~									~								
~									~								
~									~								
~									~								
~									~								
~									~								

様式-3(急) 建築物の構造の規制に必要な衝撃に関する事項	自然現象の種類	急傾斜地の崩壊	箇所番号	201-III-1010
	告示番号	警戒区域655号 特別警戒区域660号	箇所名	関ノ上III A
	告示年月日	令和2年12月25日	所在地	栃木県宇都宮市飯山町