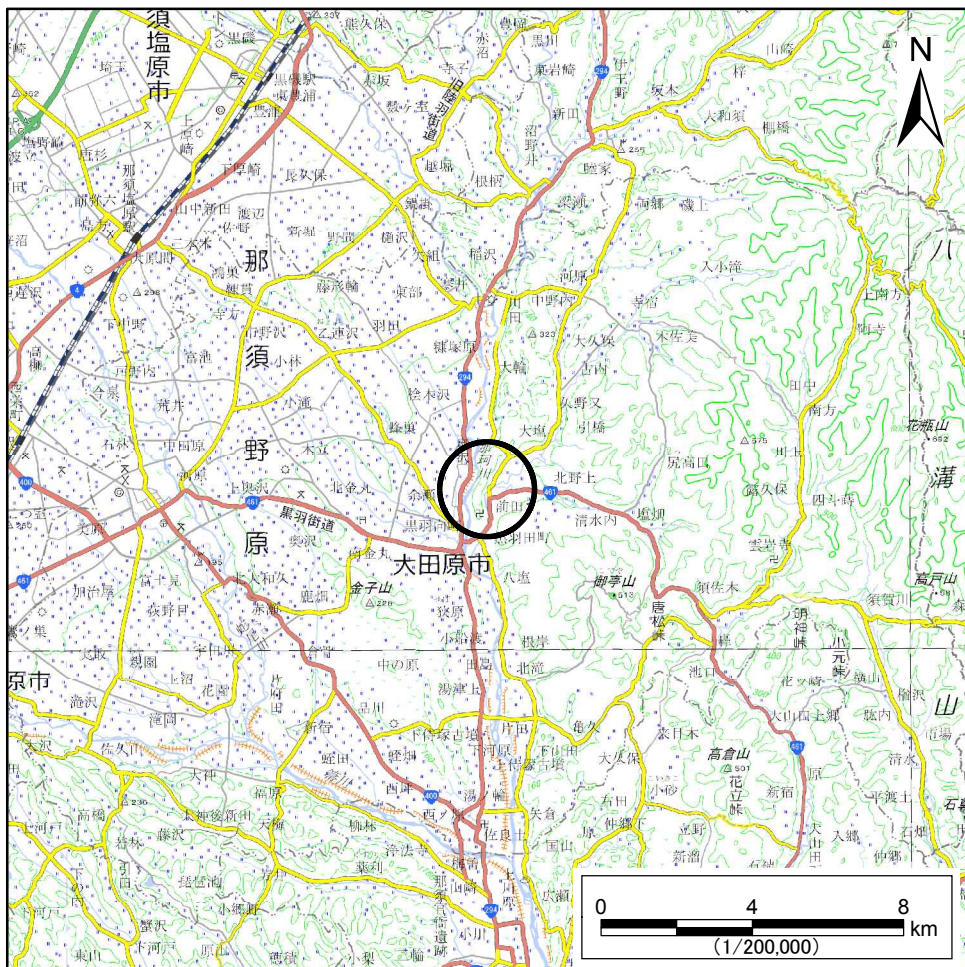
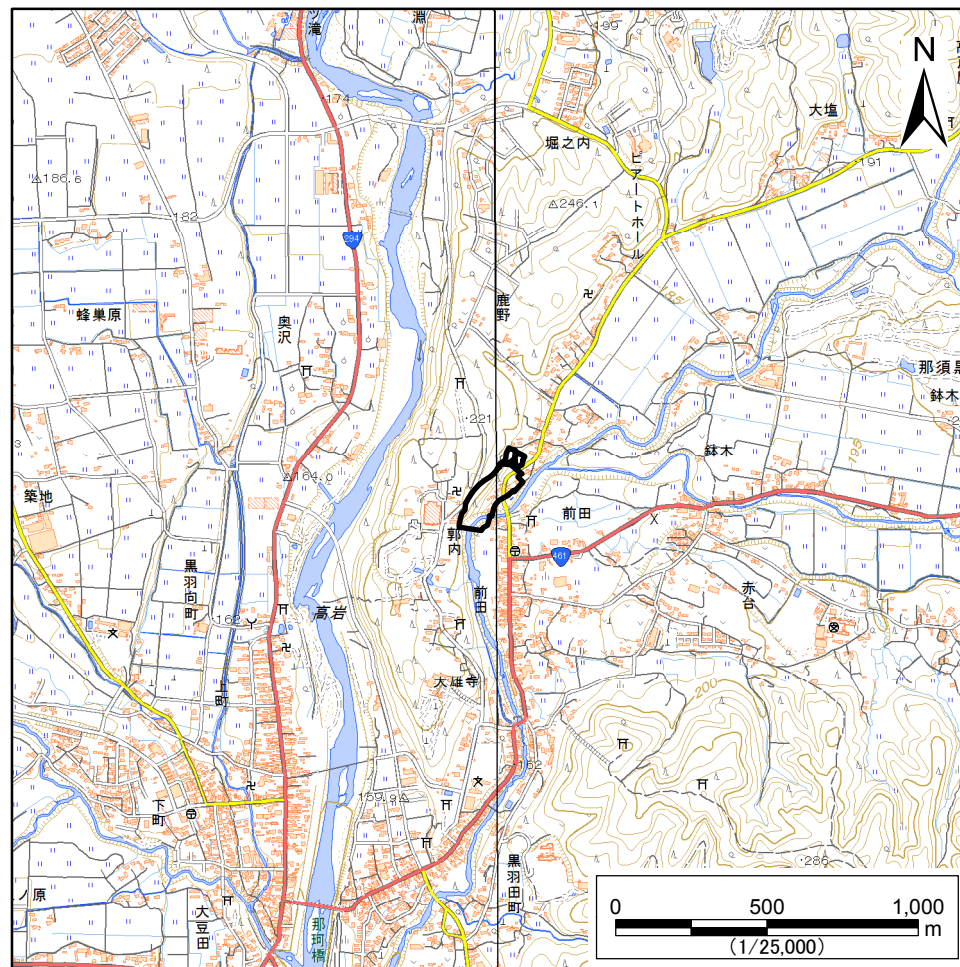


土砂災害警戒区域等の指定の公示に係る図書(その1)



(1/200,000)



(1/25,000)

様式-1(急)
土砂災害警戒区域・土砂災害特別警戒区域 位置図

自然現象の種類

急傾斜地の崩壊

箇所番号

406-I-011

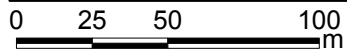
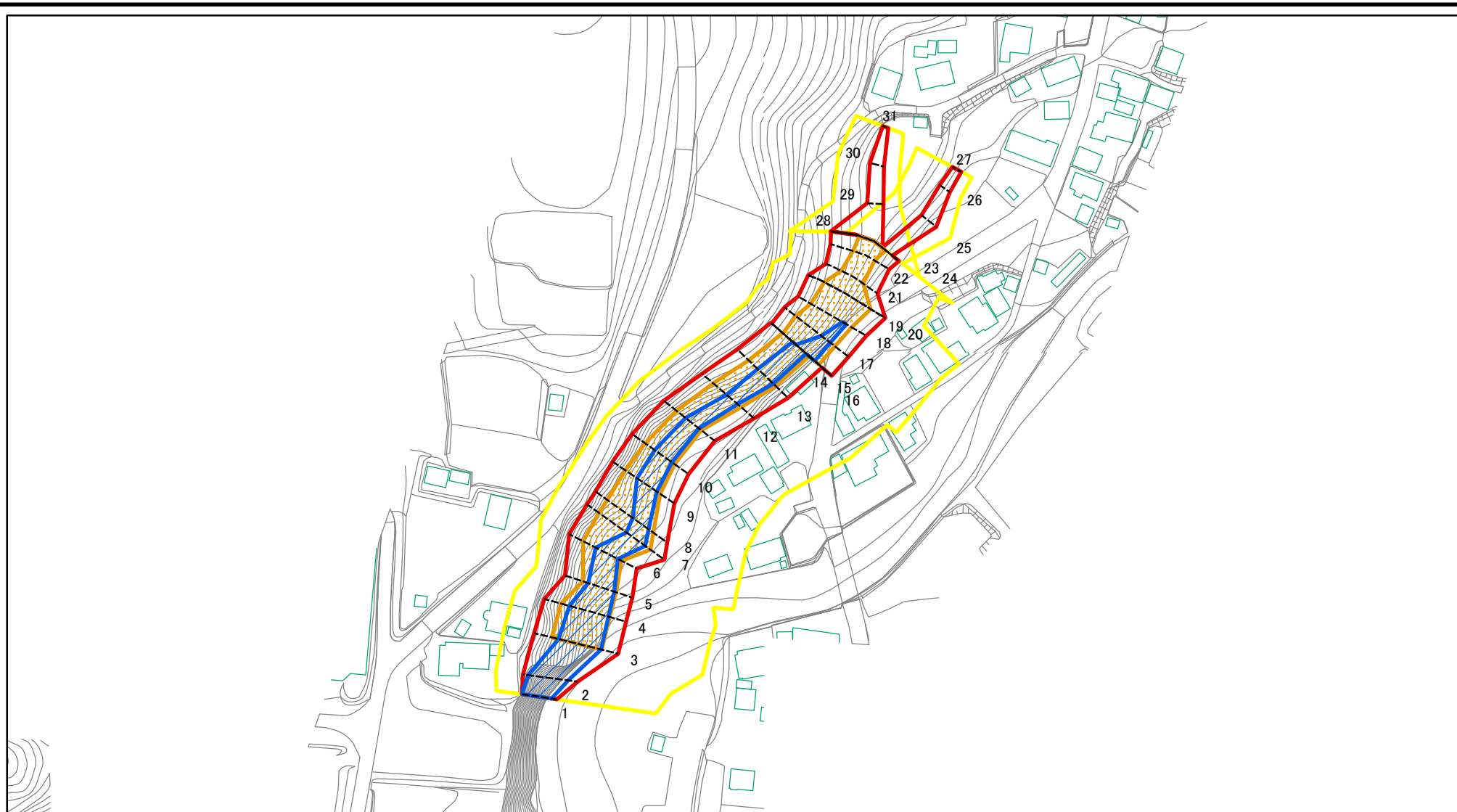
箇所名

堀之内河原町

所在地

大田原市堀之内

土砂災害警戒区域等の指定の公示に係る図書(その2)



図中の数字は横断測線番号を示す

様式-2(急)

土砂災害警戒区域・土砂災害特別警戒区域

区域図(その1)

土砂災害防止法施行令第二条の基準に該当する区域	
土砂災害防止法施行令第三条の基準に該当する区域	
土砂等の堆積の高さが3mを超える区域	
それ以外の区域	



縮尺
1:2,500

自然現象の種類

急傾斜地の崩壊

告示番号

告示年月日

箇所番号

箇所名

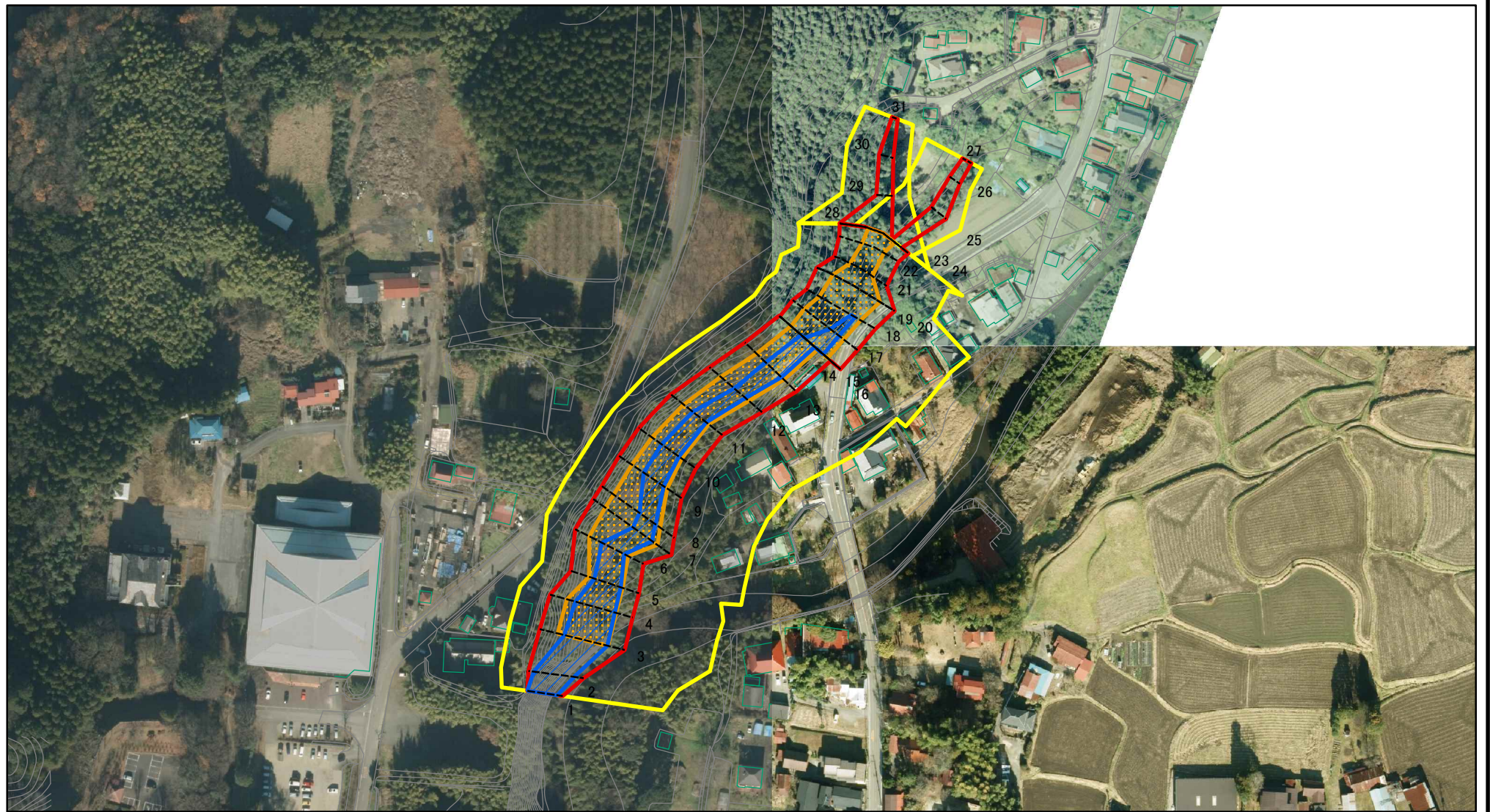
所在地

406-I-011

堀之内河原町

大田原市堀之内

土砂災害警戒区域等の指定の公示に係る図書(その2)



0 25 50 100
m

図中の数字は横断測線番号を示す

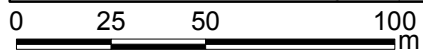
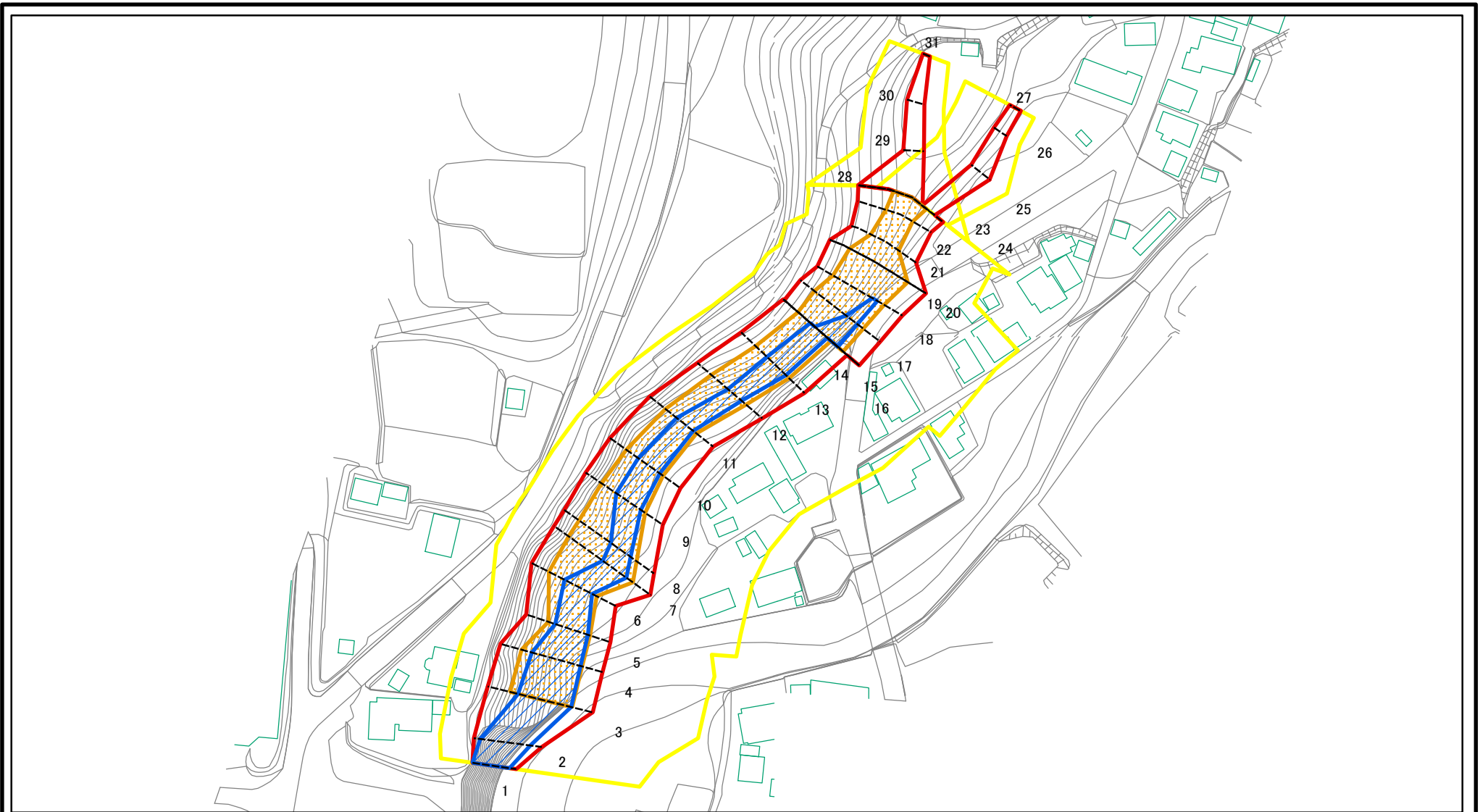
様式-2(急)
土砂災害警戒区域・土砂災害特別警戒区域
区域図(その1)

土砂災害防止法施行令第二条の基準に該当する区域	
土砂災害防止法施行令第三条の基準に該当する区域	
それ以外の区域	

縮尺 1:2,500	

自然現象の種類	急傾斜地の崩壊	箇所番号	406-I-011
告示番号		箇所名	堀之内河原町
告示年月日		所在地	大田原市堀之内

土砂災害警戒区域等の指定の公示に係る図書(その2-1)



図中の数字は横断測線番号を示す

様式-2-1(急)

土砂災害警戒区域・土砂災害特別警戒区域

区域図(その2)

土砂災害防止法施行令第二条の基準に該当する区域



自然現象の種類

急傾斜地の崩壊

箇所番号

406-I-011

土砂災害防止法施行令第三条の基準に該当する区域



縮尺

告示番号

箇所名

堀之内河原町

土砂等の堆積の高さが3mを超える区域



1:2,000

告示年月日

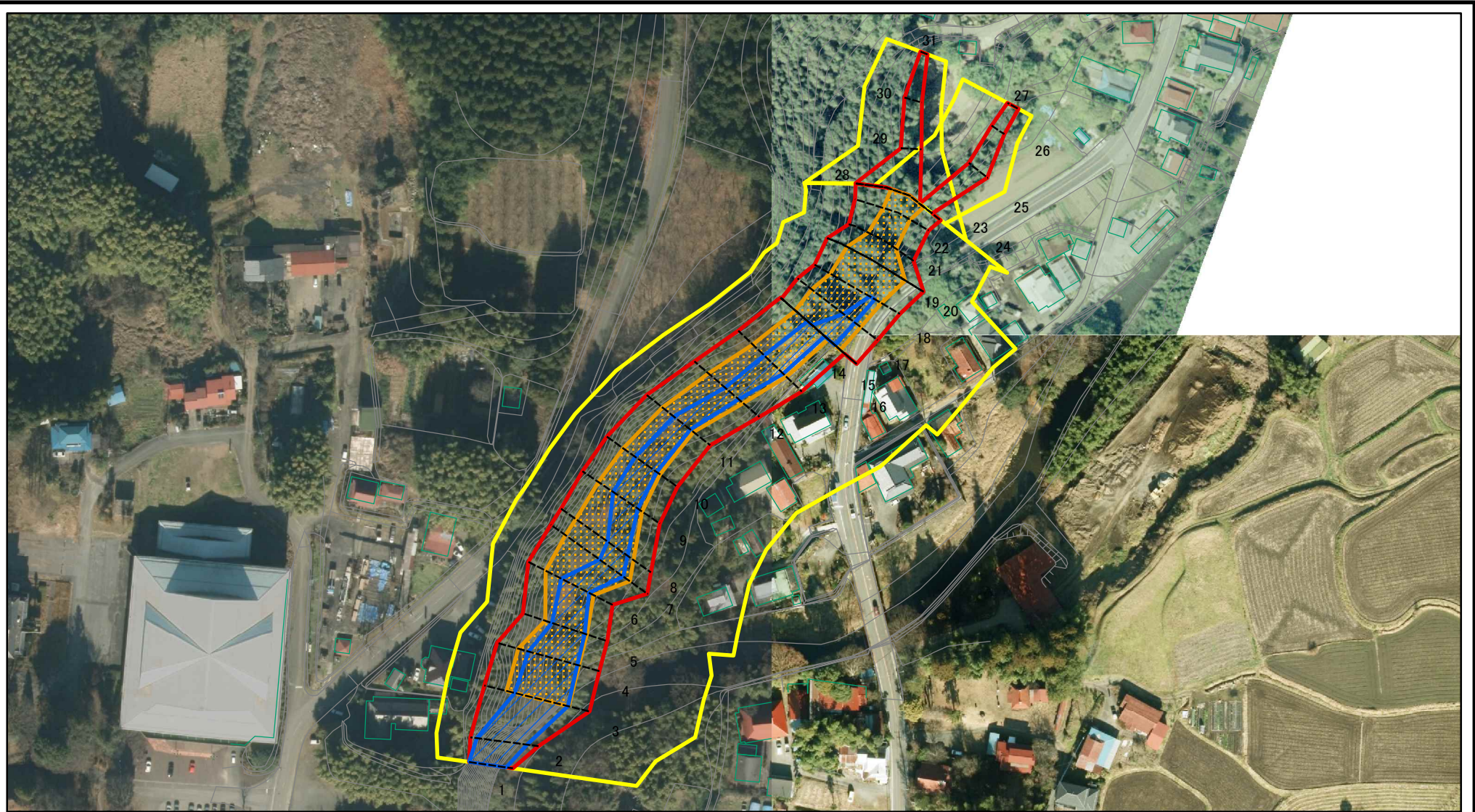
所在地

大田原市堀之内

それ以外の区域



土砂災害警戒区域等の指定の公示に係る図書(その2-1)



図中の数字は横断測線番号を示す

様式-2-1(急)

土砂災害警戒区域・土砂災害特別警戒区域

区域図(その2)

土砂災害防止法施行令第二条の基準に該当する区域	
土砂災害防止法施行令第三条の基準に該当する区域	
土砂等の(移動)高さが1m以下の場合、土砂等の移動による力が100kN/mを超える区域	
土砂等の堆積の高さが3mを超える区域	
それ以外の区域	

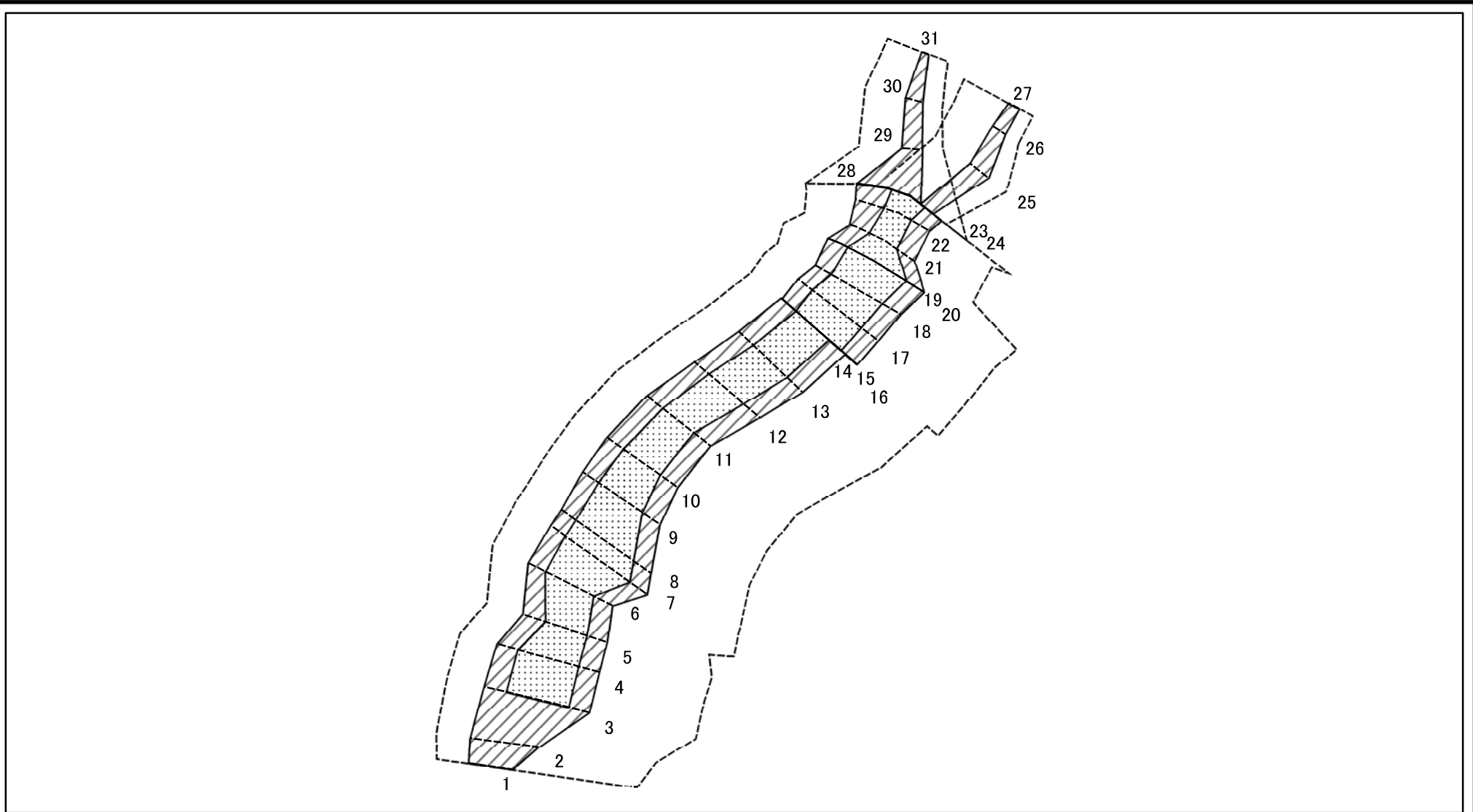


縮尺

1:2,000

自然現象の種類	急傾斜地の崩壊	箇所番号	406-I-011
告示番号		箇所名	堀之内河原町
告示年月日		所在地	大田原市堀之内

土砂災害警戒区域等の指定の公示に係る図書(その2-2)



図中の数字は横断測線番号を示す

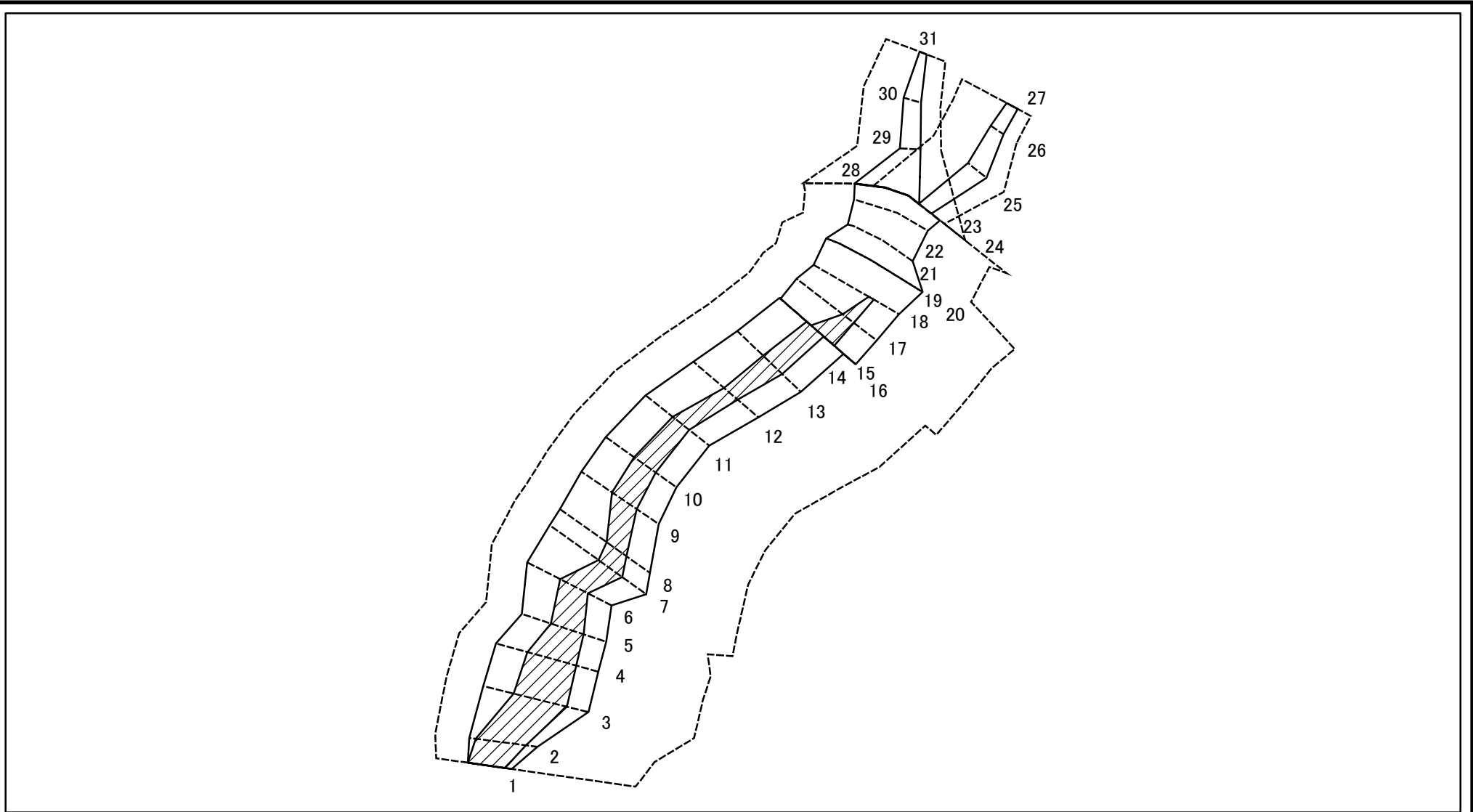
様式-2-2(急)
土砂災害特別警戒区域の区域区分図
(急傾斜地の崩壊に伴う土石等の移動により
建築物の地上部に作用すると想定される力)

土砂災害防止法施行令第二条の基準に該当する区域	
土砂災害防止法 施行令第三条の 基準に該当する 区域	
それ以外の区域	

N	
縮尺	
1:2,000	

自然現象 の種類	急傾斜地の崩壊	箇所番号	406-I-011
告示番号		箇所名	堀之内河原町
告示年月日		所在地	大田原市堀之内

土砂災害警戒区域等の指定の公示に係る図書(その2-3)



図中の数字は横断測線番号を示す

様式-2-3(急)
土砂災害特別警戒区域の区域区分図
(急傾斜地の崩壊に伴う土石等の堆積により
建築物の地上部に作用すると想定される力)

土砂災害防止法施行令第二条の基準に該当する区域



自然現象
の種類

急傾斜地の崩壊

箇所番号

406-I-011

土砂災害防止
法施行令第三条の
基準に該当する
区域



縮尺

告示番号

箇所名

堀之内河原町

1:2,000

告示年月日

所在地

大田原市堀之内

土砂災害警戒区域等の指定の公示に係る図書(その3)

横断測線の区間	土石等の移動により建築物の地上部に作用すると想定される力				土石等の堆積により建築物の地上部に作用すると想定される力				横断測線の区間	土石等の移動により建築物の地上部に作用すると想定される力				土石等の堆積により建築物の地上部に作用すると想定される力			
	土石等の(移動)高さが1m以下の場合、土石等の移動による力が100kN/m ² を超える区域		それ以外の区域		土石等の堆積の高さが3mを超える区域		それ以外の区域			土石等の(移動)高さが1m以下の場合、土石等の移動による力が100kN/m ² を超える区域		それ以外の区域		土石等の堆積の高さが3mを超える区域		それ以外の区域	
	力の大きさのうち最大のもの(kN/m ²)	土石等の高さ(m)	力の大きさのうち最大のもの(kN/m ²)	土石等の高さ(m)	力の大きさのうち最大のもの(kN/m ²)	土石等の高さ(m)	力の大きさのうち最大のもの(kN/m ²)	土石等の高さ(m)		力の大きさのうち最大のもの(kN/m ²)	土石等の高さ(m)	力の大きさのうち最大のもの(kN/m ²)	土石等の高さ(m)	力の大きさのうち最大のもの(kN/m ²)	土石等の高さ(m)	力の大きさのうち最大のもの(kN/m ²)	土石等の高さ(m)
1 ~ 2	-	-	89.06	1.00	27.65	5.47	15.16	3.00									
2 ~ 3	-	-	100.00	1.00	27.63	5.47	15.16	3.00	28 ~ 29	-	-	100.00	1.00	-	-	9.78	1.94
3 ~ 4	143.97	1.00	100.00	1.00	23.09	4.57	15.16	3.00	29 ~ 30	-	-	71.01	1.00	-	-	9.91	1.96
4 ~ 5	143.97	1.00	100.00	1.00	22.73	4.50	15.16	3.00	30 ~ 31	-	-	65.72	1.00	-	-	12.15	2.40
5 ~ 6	146.67	1.00	100.00	1.00	20.11	3.98	15.16	3.00	~								
6 ~ 7	157.78	1.00	100.00	1.00	18.62	3.68	15.16	3.00	~								
7 ~ 8	157.78	1.00	100.00	1.00	17.48	3.46	15.16	3.00	~								
8 ~ 9	155.55	1.00	100.00	1.00	18.59	3.68	15.16	3.00	~								
9 ~ 10	146.23	1.00	100.00	1.00	19.06	3.77	15.16	3.00	~								
10 ~ 11	140.61	1.00	100.00	1.00	19.06	3.77	15.16	3.00	~								
11 ~ 12	144.20	1.00	100.00	1.00	18.43	3.65	15.16	3.00	~								
12 ~ 13	144.20	1.00	100.00	1.00	18.92	3.74	15.16	3.00	~								
13 ~ 14	142.03	1.00	100.00	1.00	18.92	3.74	15.16	3.00	~								
14 ~ 15	151.23	1.00	100.00	1.00	18.14	3.59	15.16	3.00	~								
15 ~ 16	151.23	1.00	100.00	1.00	17.91	3.54	15.16	3.00	~								
16 ~ 17	152.23	1.00	100.00	1.00	17.29	3.42	15.16	3.00	~								
17 ~ 18	152.23	1.00	100.00	1.00	16.76	3.32	15.16	3.00	~								
18 ~ 19	149.60	1.00	100.00	1.00	-	-	15.16	3.00	~								
19 ~ 20	143.64	1.00	100.00	1.00	-	-	14.89	2.95	~								
20 ~ 21	143.64	1.00	100.00	1.00	-	-	14.89	2.95	~								
21 ~ 22	128.37	1.00	100.00	1.00	-	-	11.67	2.31	~								
22 ~ 23	118.98	1.00	100.00	1.00	-	-	10.90	2.16	~								
23 ~ 24	-	-	100.00	1.00	-	-	10.62	2.10	~								
24 ~ 25	-	-	76.34	1.00	-	-	9.26	1.83	~								
25 ~ 26	-	-	76.34	1.00	-	-	9.26	1.83	~								
26 ~ 27	-	-	63.12	1.00	-	-	8.85	1.75	~								

様式-3(急) 建築物の構造の規制に必要な衝撃に関する事項	自然現象の種類	急傾斜地の崩壊	箇所番号	406-I-011
	告示番号		箇所名	堀之内河原町
	告示年月日		所在地	大田原市堀之内