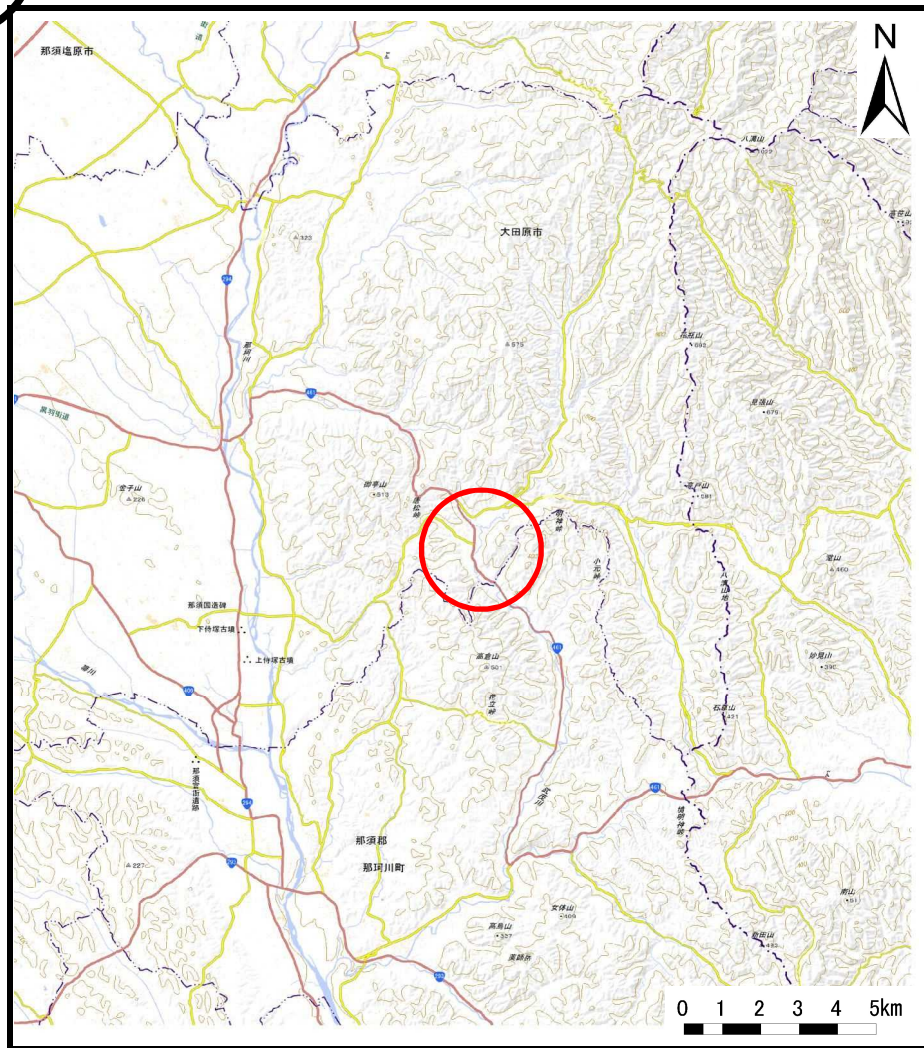
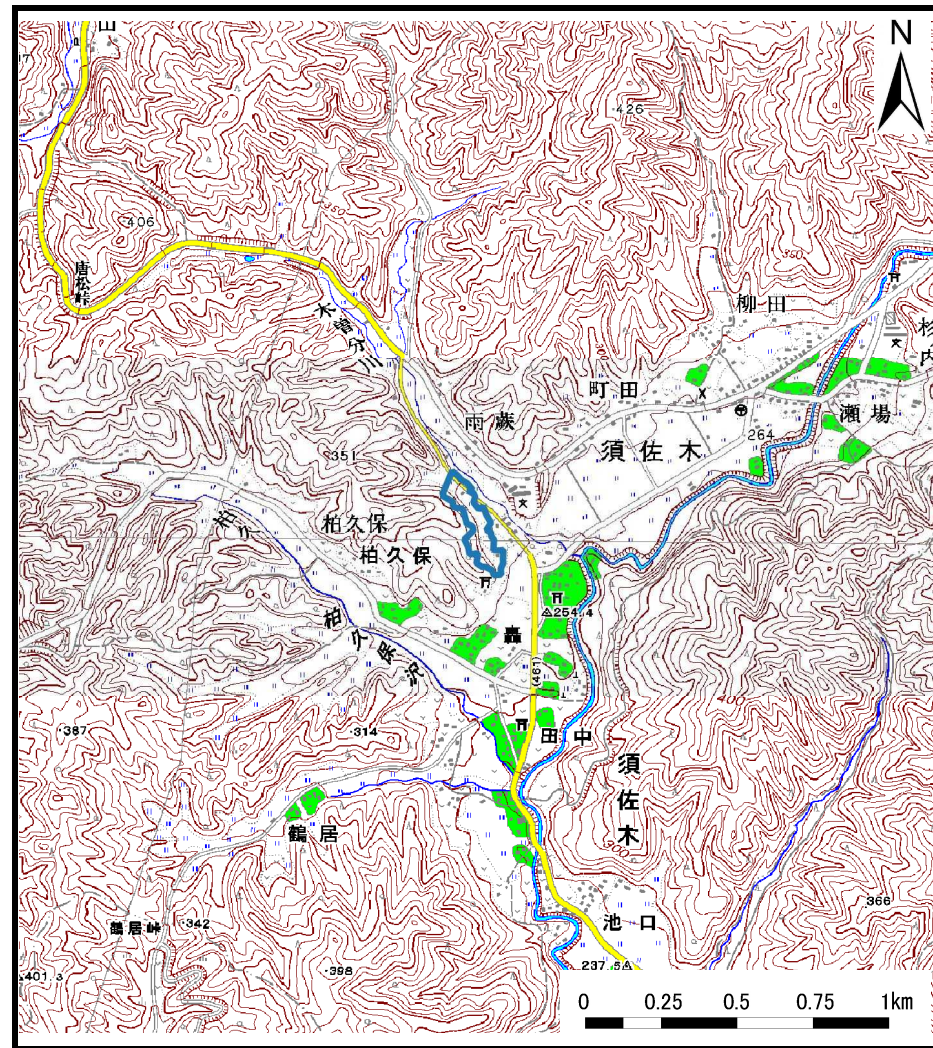


土砂災害警戒区域等の指定の公示に係る図書（その1）



(1/200,000)

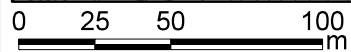
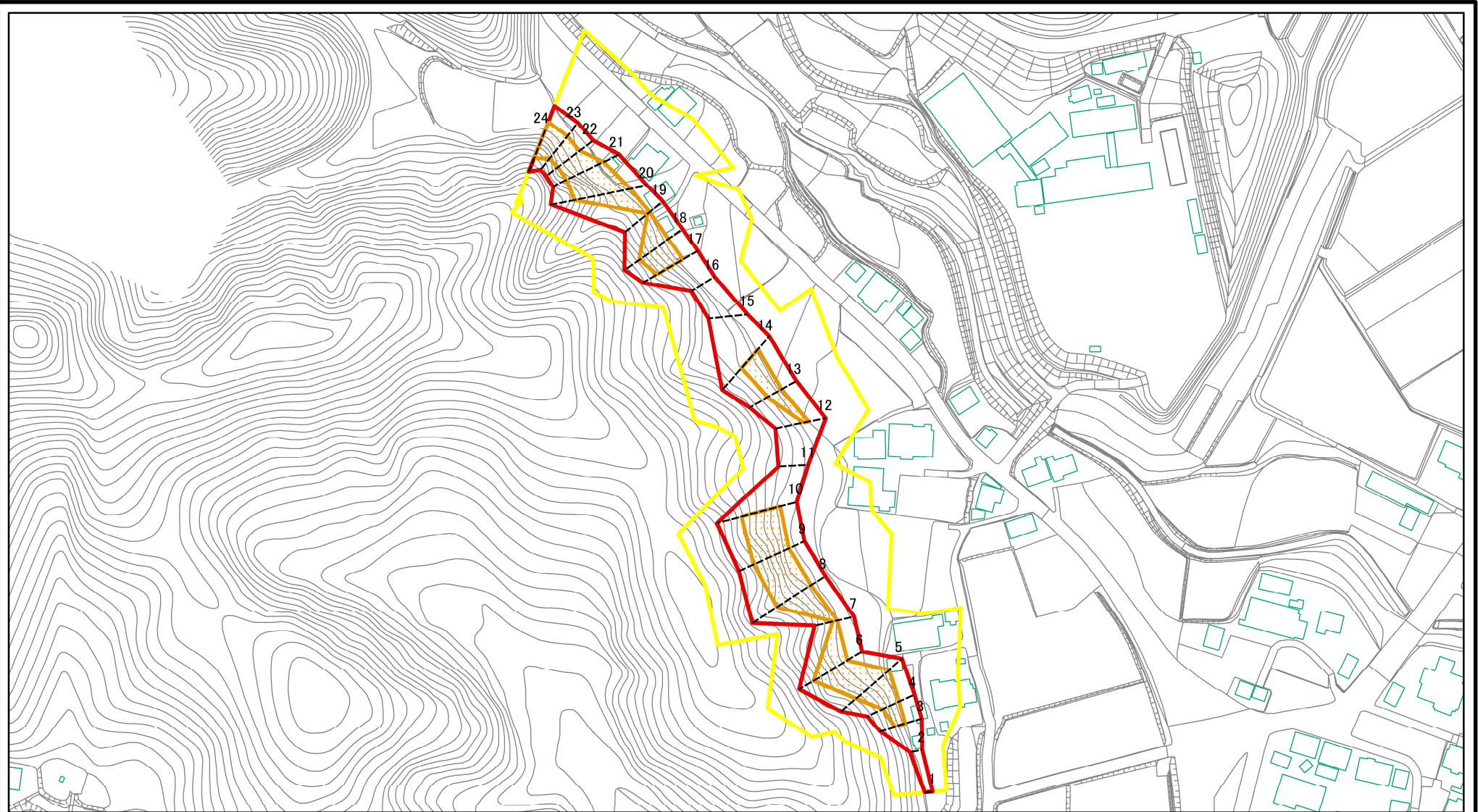


(1/25,000)

様式-1 (急) 土砂災害警戒区域・土砂災害特別警戒区域 位置図	自然現象の種類	急傾斜地の崩壊
	箇所番号	210-I-1134
	箇所名	根岸 I A
	所在地	栃木県大田原市須佐木

この地図は、国土地理院長の承認を得て、同院発行の電子地形図25000及び電子地形図20万を複製したものである。(承認番号 平30情複、 第1409号)

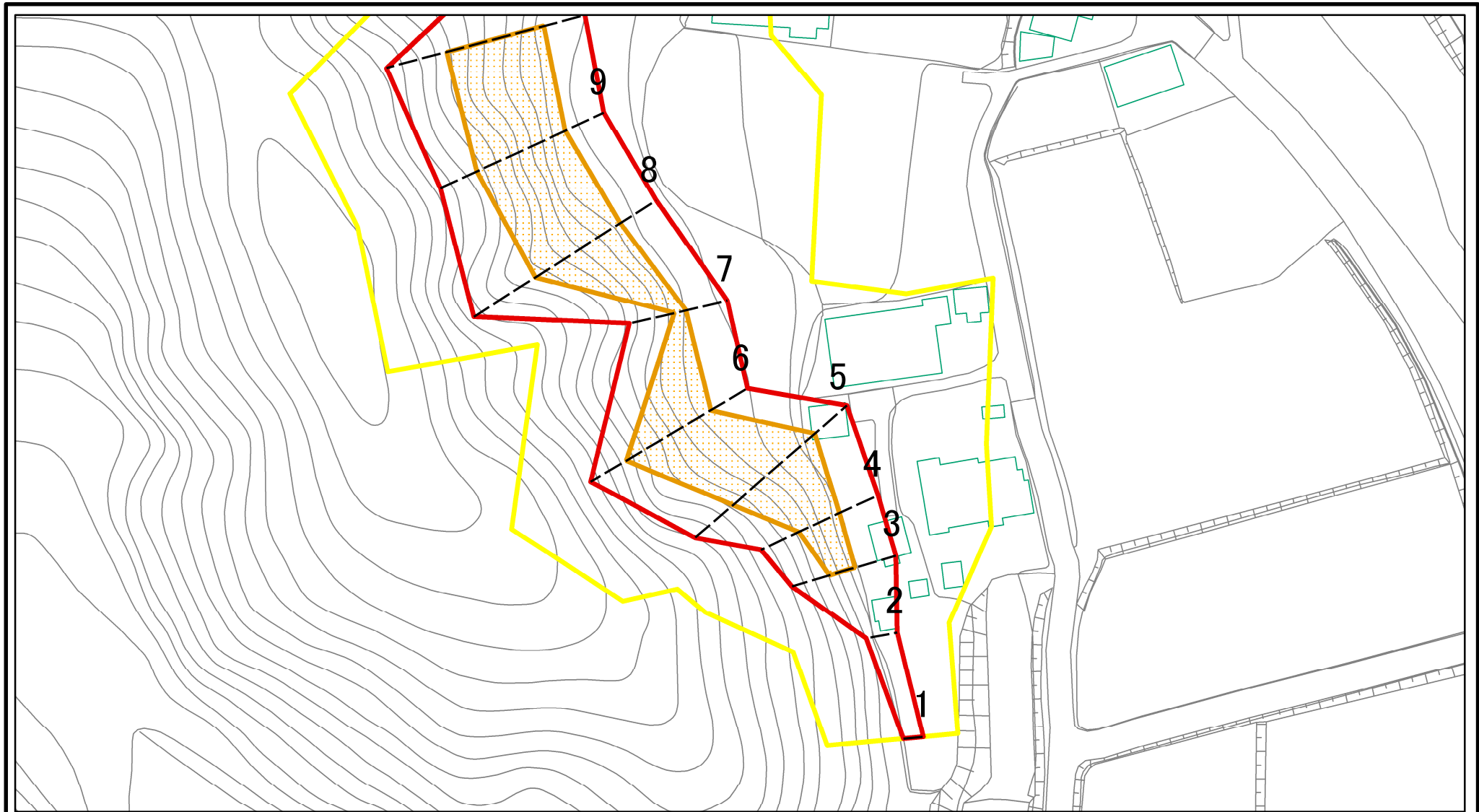
土砂災害警戒区域等の指定の公示に係る図書(その2)



図中の数字は横断測線番号を示す

様式-2(急) 土砂災害警戒区域・土砂災害特別警戒区域 区域図(その1)	土砂災害防止法施行令第二条の基準に該当する区域		N 縮尺 1:2,500	自然現象の種類	急傾斜地の崩壊	箇所番号	210-I-1134
	土砂災害防止法施行令第三条の基準に該当する区域			告示番号		箇所名	根岸IA
	それ以外の区域			告示年月日		所在地	栃木県大田原市須佐木

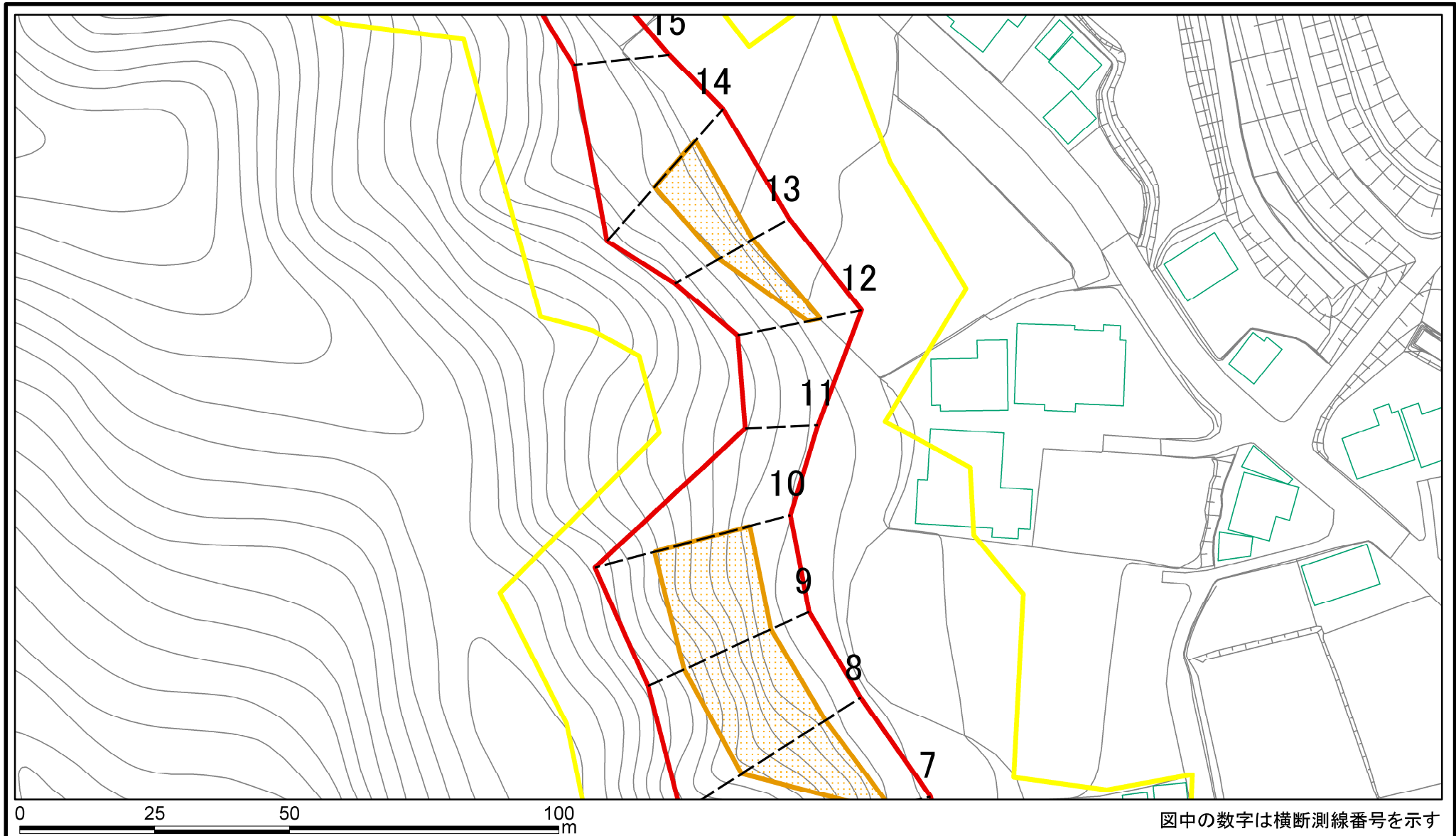
土砂災害警戒区域等の指定の公示に係る図書(その2-1)



図中の数字は横断測線番号を示す

様式-2-1(急) 土砂災害警戒区域・土砂災害特別警戒区域 区域図(その2)	土砂災害防止法施行令第二条の基準に該当する区域		N 縮尺 1:1,000	自然現象の種類	急傾斜地の崩壊	箇所番号	210-I-1134
	土砂災害防止法施行令第三条の基準に該当する区域			告示番号		箇所名	根岸 I A
	土砂等の(移動)高さが1m以下の場合、土砂等の移動による力が100kN/m ² を超える区域		告示年月日		所在地	栃木県大田原市須佐木	
	土砂等の堆積の高さが3mを超える区域 それ以外の区域						

土砂災害警戒区域等の指定の公示に係る図書(その2-1)



様式-2-1(急)

土砂災害警戒区域・土砂災害特別警戒区域
区域図(その2)

土砂災害防止法施行令第二条の基準に該当する区域	
土砂災害防止法施行令第三条の基準に該当する区域	
土砂等の(移動)高さが1m以下の場合、土砂等の移動による力が100kN/m ² を超える区域	
土砂等の堆積の高さが3mを超える区域	
それ以外の区域	

縮尺
1:1,000

自然現象の種類
告示番号
告示年月日

急傾斜地の崩壊

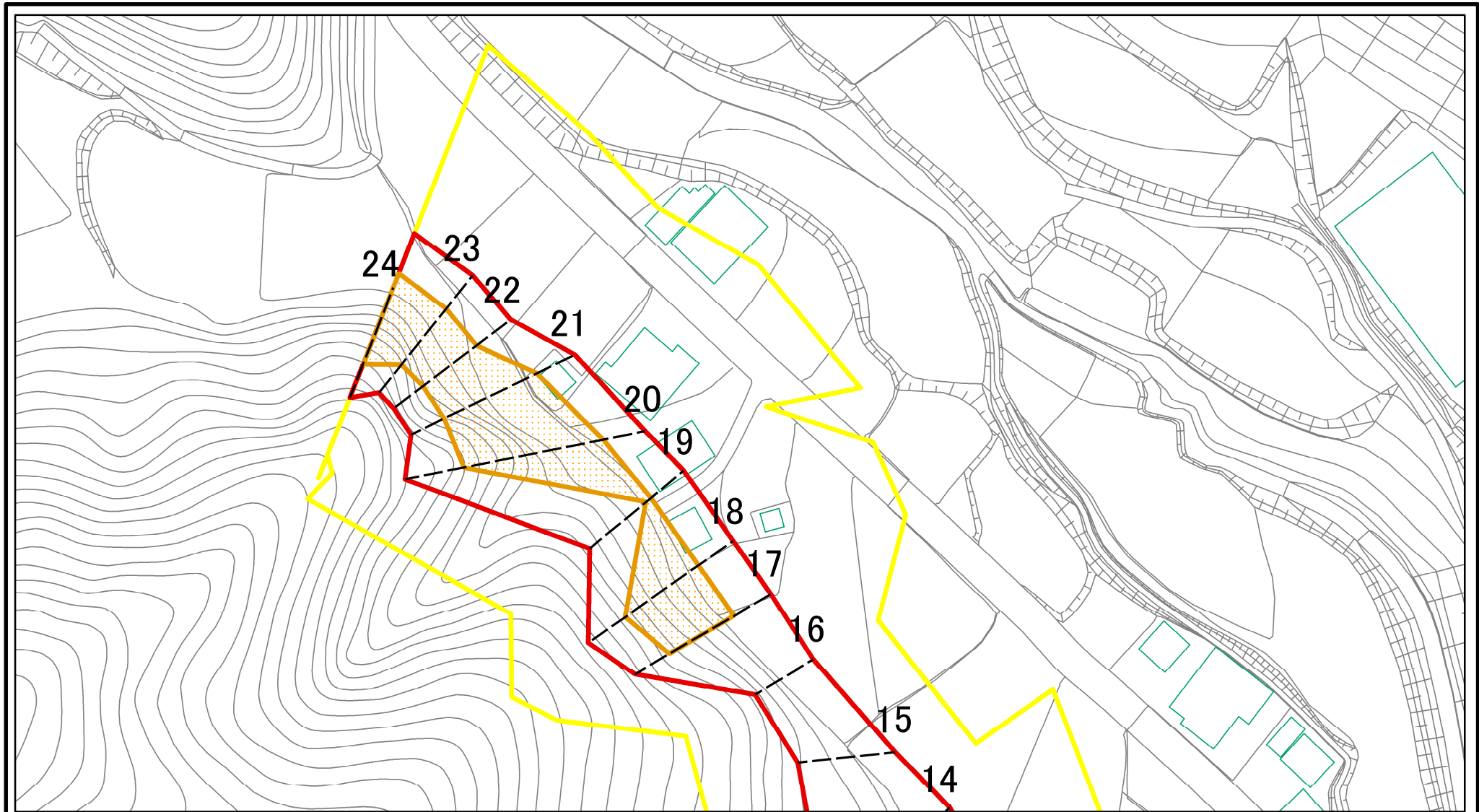
箇所番号
箇所名
所在地

210-I-1134

根岸 I A

栃木県大田原市須佐木

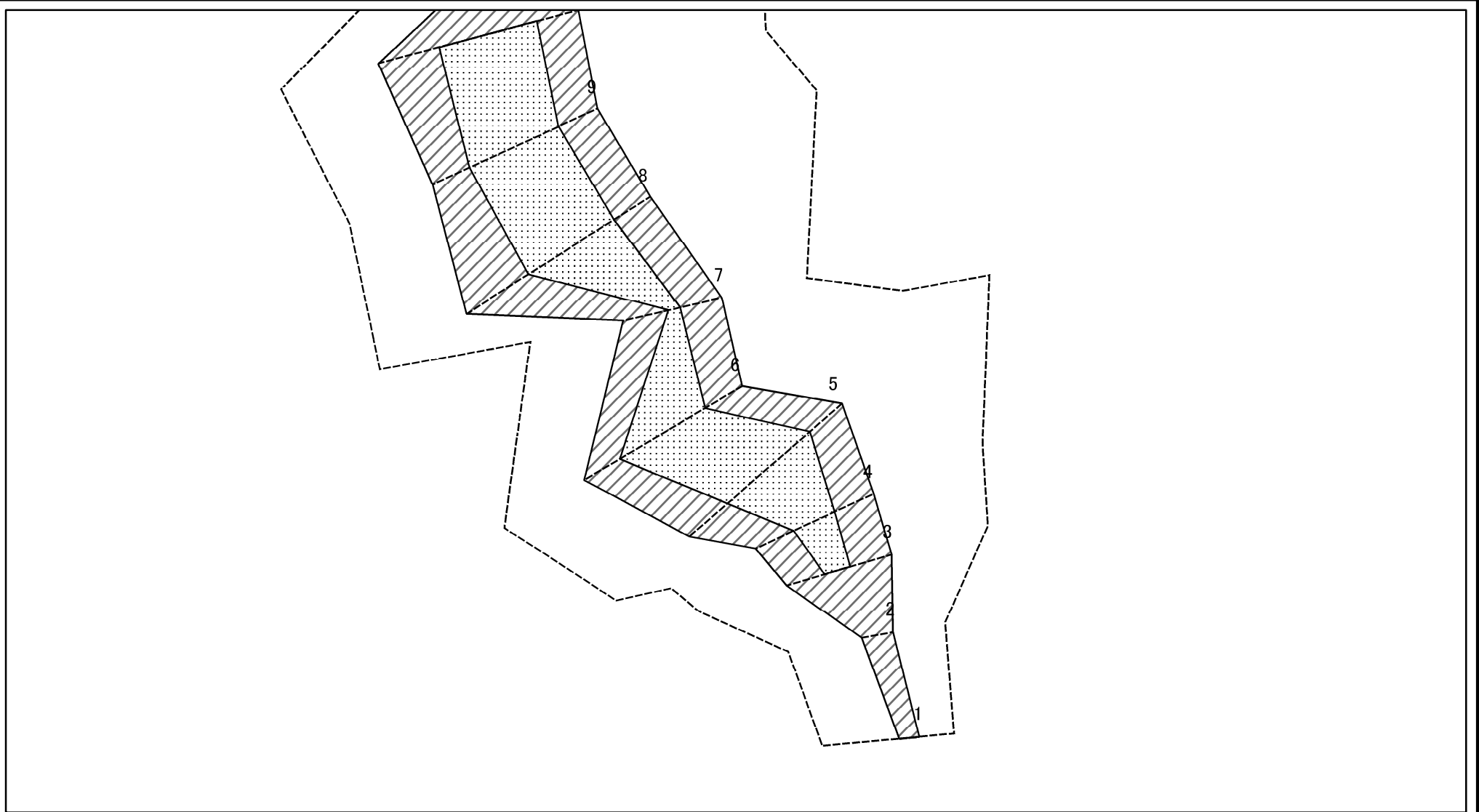
土砂災害警戒区域等の指定の公示に係る図書(その2-1)



図中の数字は横断測線番号を示す

様式-2-1(急) 土砂災害警戒区域・土砂災害特別警戒区域 区域図(その2)	土砂災害防止法施行令第二条の基準に該当する区域		N 縮尺 1:1,000	自然現象の種類	急傾斜地の崩壊	箇所番号	210-I-1134
	土砂災害防止法施行令第三条の基準に該当する区域			告示番号		箇所名	根岸 I A
	それ以外の区域			告示年月日		所在地	栃木県大田原市須佐木

土砂災害警戒区域等の指定の公示に係る図書(その2-2)



図中の数字は横断測線番号を示す

様式-2-2(急)
土砂災害特別警戒区域の区域区分図
(急傾斜地の崩壊に伴う土石等の移動により
建築物の地上部に作用すると想定される力)

土砂災害防止法施行令第二条の基準に該当する区域	
土砂災害防止法施行令第三条の基準に該当する区域	
それ以外の区域	

縮尺	1:1,000
----	---------

自然現象の種類	急傾斜地の崩壊	箇所番号	210-I-1134
告示番号		箇所名	根岸 I A
告示年月日		所在地	栃木県大田原市須佐木

土砂災害警戒区域等の指定の公示に係る図書(その2-2)



様式-2-2(急)
土砂災害特別警戒区域の区域区分図
(急傾斜地の崩壊に伴う土石等の移動により
建築物の地上部に作用すると想定される力)

土砂災害防止法施行令第二条の基準に該当する区域	
土砂災害防止法施行令第三条の基準に該当する区域	
それ以外の区域	

縮尺
1:1,000

自然現象の種類	急傾斜地の崩壊
告示番号	
告示年月日	

箇所番号	210-I-1134
箇所名	根岸 I A
所在地	栃木県大田原市須佐木

図中の数字は横断測線番号を示す

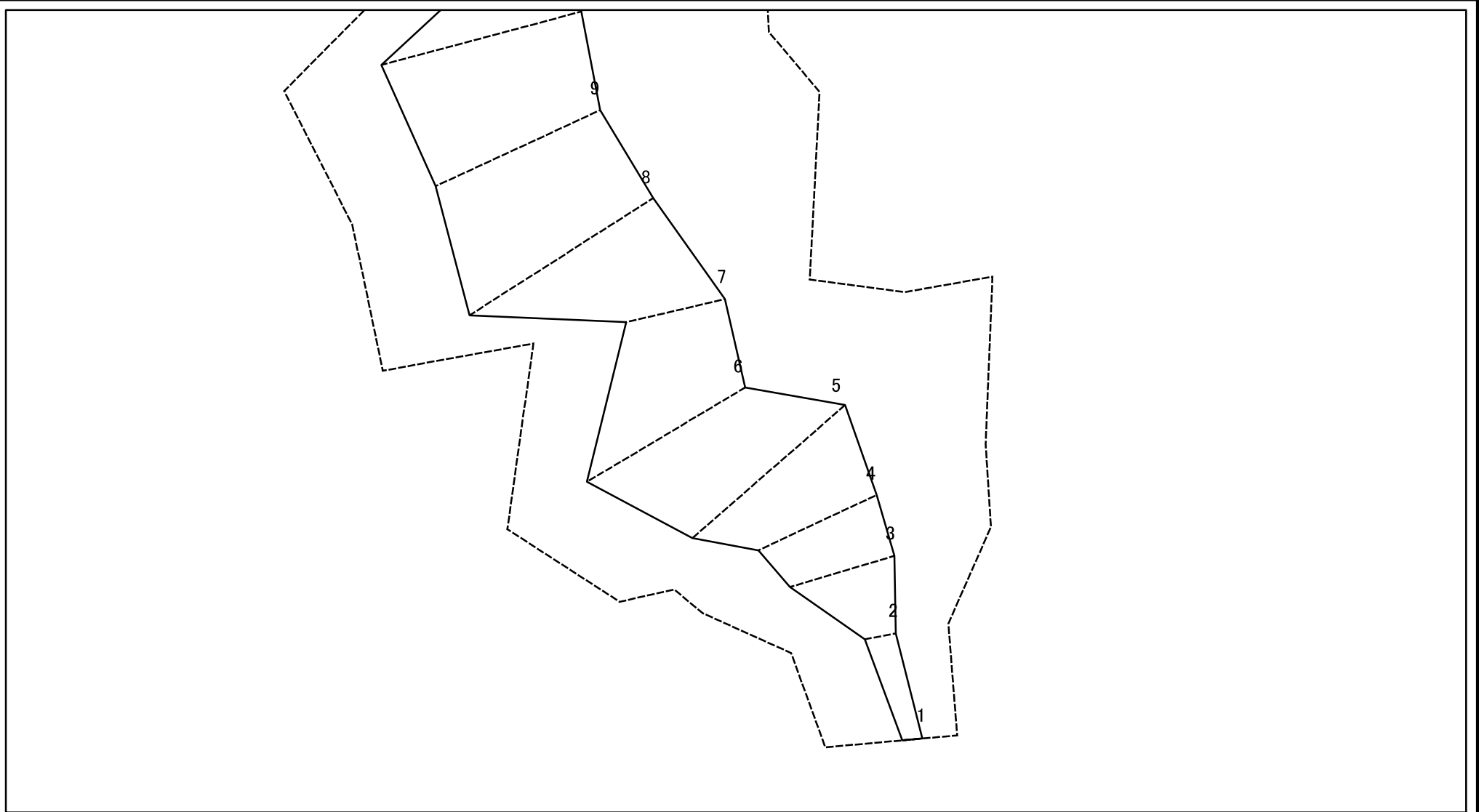
土砂災害警戒区域等の指定の公示に係る図書(その2-2)



図中の数字は横断測線番号を示す

様式-2-2(急) 土砂災害特別警戒区域の区域区分図 (急傾斜地の崩壊に伴う土石等の移動により 建築物の地上部に作用すると想定される力)	土砂災害防止法施行令第二条の基準に該当する区域		N 縮尺 1:1,000	自然現象の種類	急傾斜地の崩壊	箇所番号	210-I-1134
	土砂災害防止法施行令第三条の基準に該当する区域			告示番号		箇所名	根岸 I A
	それ以外の区域			告示年月日		所在地	栃木県大田原市須佐木

土砂災害警戒区域等の指定の公示に係る図書(その2-3)



図中の数字は横断測線番号を示す

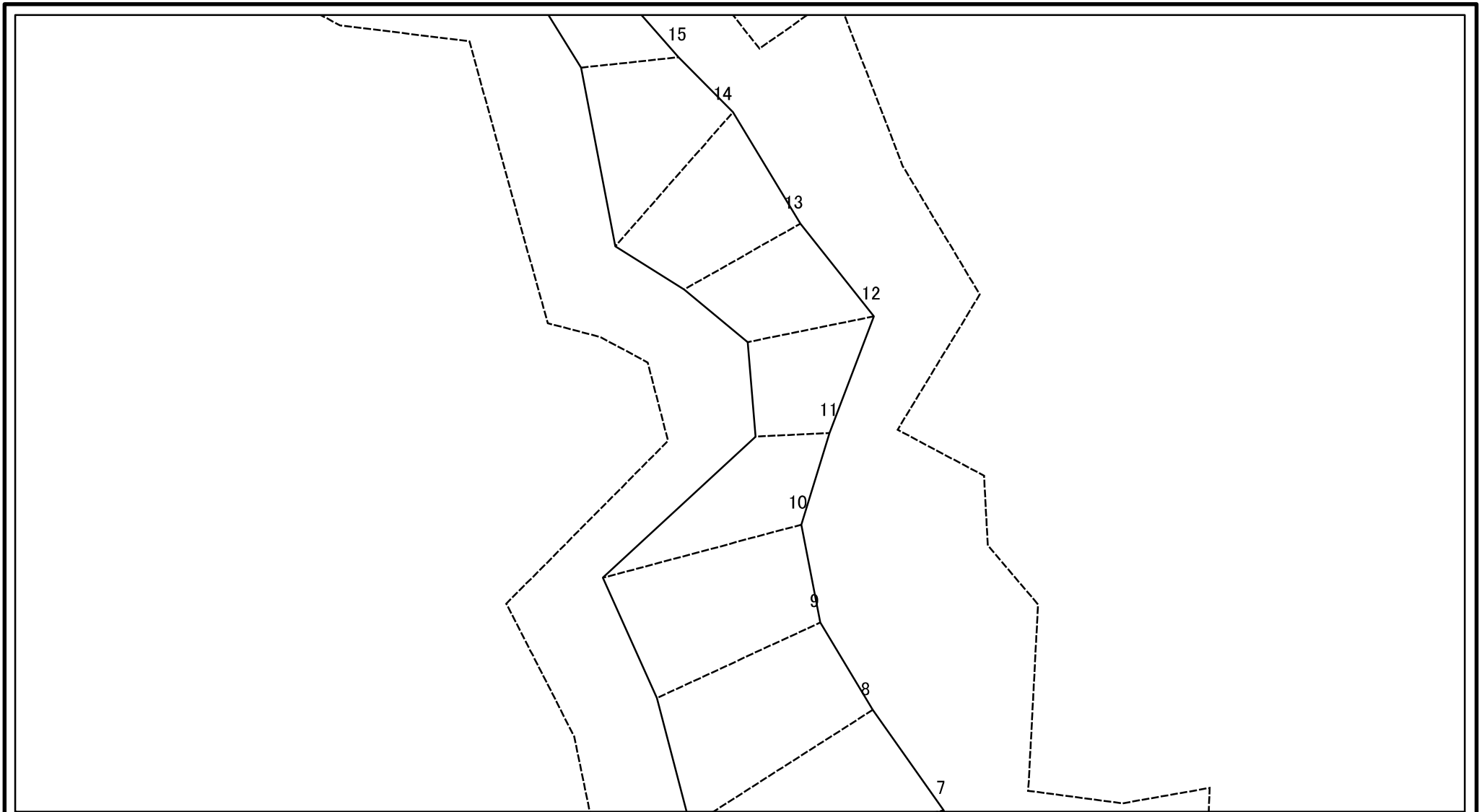
様式-2-3(急)
土砂災害特別警戒区域の区域区分図
(急傾斜地の崩壊に伴う土石等の堆積により
建築物の地上部に作用すると想定される力)

土砂災害防止法施行令第二条の基準に該当する区域	
土砂災害防止法施行令第三条の基準に該当する区域	
それ以外の区域	

縮尺	1:1,000

自然現象の種類	急傾斜地の崩壊	箇所番号	210-I-1134
告示番号		箇所名	根岸 I A
告示年月日		所在地	栃木県大田原市須佐木

土砂災害警戒区域等の指定の公示に係る図書(その2-3)



図中の数字は横断測線番号を示す

様式-2-3(急)
土砂災害特別警戒区域の区域区分図
(急傾斜地の崩壊に伴う土石等の堆積により
建築物の地上部に作用すると想定される力)

土砂災害防止法施行令第二条の基準に該当する区域



N

自然現象
の種類

急傾斜地の崩壊

箇所番号

210-I-1134

土砂災害防止法
施行令第三条の
基準に該当する
区域

土石等の堆積の高さが3mを超える区域



縮尺

告示番号

箇所名

根岸 I A

それ以外の区域



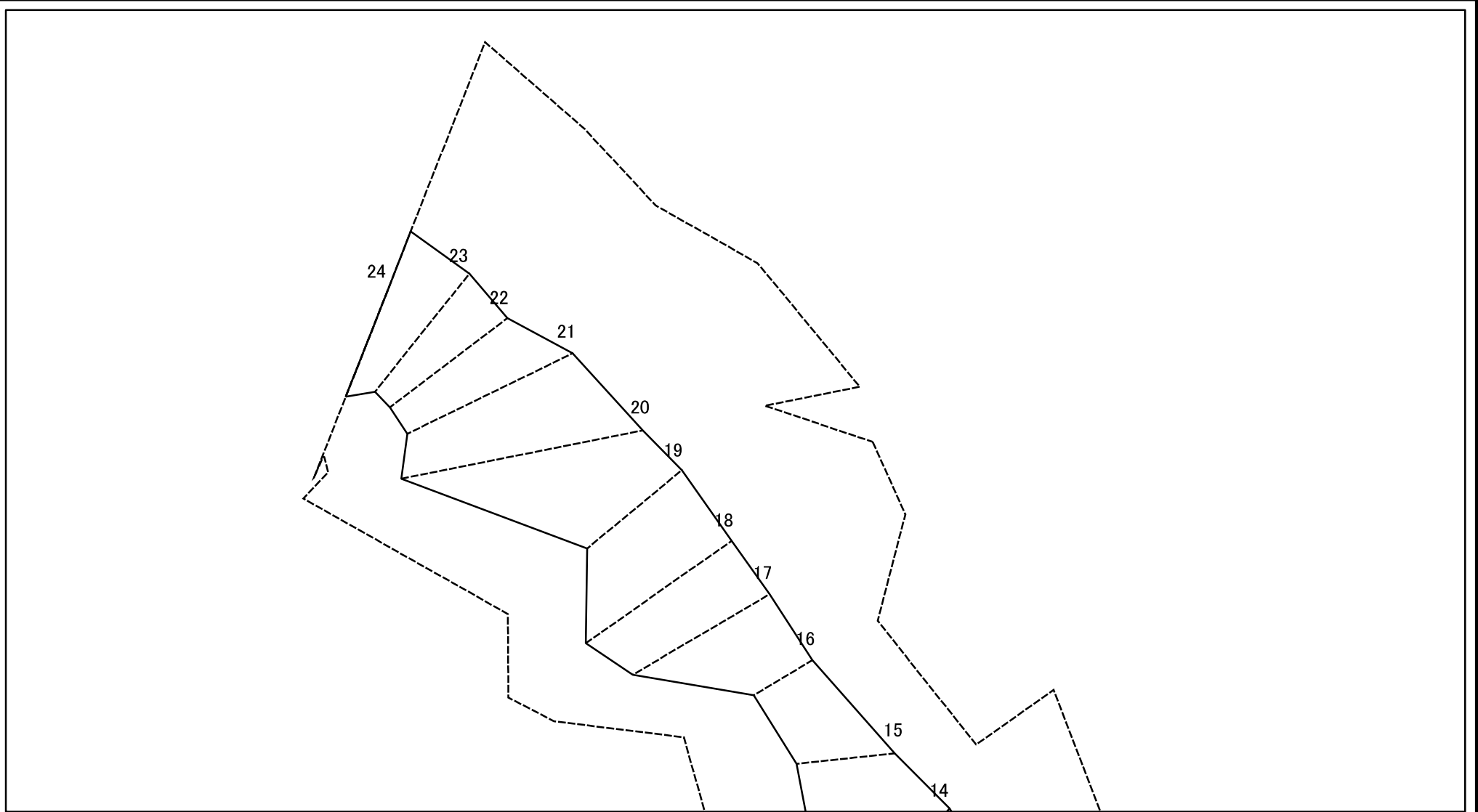
1:1,000

告示年月日

所在地

栃木県大田原市須佐木

土砂災害警戒区域等の指定の公示に係る図書(その2-3)



図中の数字は横断測線番号を示す

様式-2-3(急) 土砂災害特別警戒区域の区域区分図 (急傾斜地の崩壊に伴う土石等の堆積により建築物の地上部に作用すると想定される力)	土砂災害防止法施行令第二条の基準に該当する区域		N 縮尺 1:1,000	自然現象の種類	急傾斜地の崩壊	箇所番号	210-I-1134
	土砂災害防止法施行令第三条の基準に該当する区域			告示番号		箇所名	根岸 I A
	それ以外の区域			告示年月日		所在地	栃木県大田原市須佐木

土砂災害警戒区域等の指定の公示に係る図書(その3)

横断測線の区間	土石等の移動により建築物の地上部に作用すると想定される力				土石等の堆積により建築物の地上部に作用すると想定される力				横断測線の区間	土石等の移動により建築物の地上部に作用すると想定される力				土石等の堆積により建築物の地上部に作用すると想定される力			
	土石等の(移動)高さが1m以下の場合、土石等の移動による力が100kN/m ² を超える区域		それ以外の区域		土石等の堆積の高さが3mを超える区域		それ以外の区域			土石等の(移動)高さが1m以下の場合、土石等の移動による力が100kN/m ² を超える区域		それ以外の区域		土石等の堆積の高さが3mを超える区域		それ以外の区域	
	力の大きさのうち最大のもの(kN/m ²)	土石等の高さ(m)	力の大きさのうち最大のもの(kN/m ²)	土石等の高さ(m)	力の大きさのうち最大のもの(kN/m ²)	土石等の高さ(m)	力の大きさのうち最大のもの(kN/m ²)	土石等の高さ(m)		力の大きさのうち最大のもの(kN/m ²)	土石等の高さ(m)	力の大きさのうち最大のもの(kN/m ²)	土石等の高さ(m)	力の大きさのうち最大のもの(kN/m ²)	土石等の高さ(m)	力の大きさのうち最大のもの(kN/m ²)	土石等の高さ(m)
1 ~ 2	-	-	54.17	1.00	-	-	12.14	2.27	~								
2 ~ 3	-	-	100.00	1.00	-	-	12.14	2.27	~								
3 ~ 4	121.68	1.00	100.00	1.00	-	-	12.40	2.32	~								
4 ~ 5	133.99	1.00	100.00	1.00	-	-	13.56	2.53	~								
5 ~ 6	138.76	1.00	100.00	1.00	-	-	14.19	2.65	~								
6 ~ 7	138.76	1.00	100.00	1.00	-	-	14.19	2.65	~								
7 ~ 8	121.44	1.00	100.00	1.00	-	-	12.80	2.39	~								
8 ~ 9	139.62	1.00	100.00	1.00	-	-	14.33	2.68	~								
9 ~ 10	139.62	1.00	100.00	1.00	-	-	14.33	2.68	~								
10 ~ 11	-	-	100.00	1.00	-	-	13.06	2.44	~								
11 ~ 12	-	-	100.00	1.00	-	-	12.08	2.26	~								
12 ~ 13	116.38	1.00	100.00	1.00	-	-	11.85	2.22	~								
13 ~ 14	116.38	1.00	100.00	1.00	-	-	11.85	2.22	~								
14 ~ 15	-	-	100.00	1.00	-	-	11.22	2.10	~								
15 ~ 16	-	-	93.81	1.00	-	-	13.31	2.49	~								
16 ~ 17	-	-	100.00	1.00	-	-	13.31	2.49	~								
17 ~ 18	133.72	1.00	100.00	1.00	-	-	13.87	2.59	~								
18 ~ 19	133.56	1.00	100.00	1.00	-	-	13.87	2.59	~								
19 ~ 20	131.96	1.00	100.00	1.00	-	-	14.79	2.76	~								
20 ~ 21	145.38	1.00	100.00	1.00	-	-	14.98	2.80	~								
21 ~ 22	145.38	1.00	100.00	1.00	-	-	16.05	3.00	~								
22 ~ 23	137.90	1.00	100.00	1.00	-	-	16.05	3.00	~								
23 ~ 24	144.88	1.00	100.00	1.00	-	-	16.01	2.99	~								
~									~								
~									~								
~									~								

様式-3(急) 建築物の構造の規制に必要な衝撃に関する事項	自然現象の種類	急傾斜地の崩壊	箇所番号	210-I-1134
	告示番号		箇所名	根岸IA
	告示年月日		所在地	栃木県大田原市須佐木