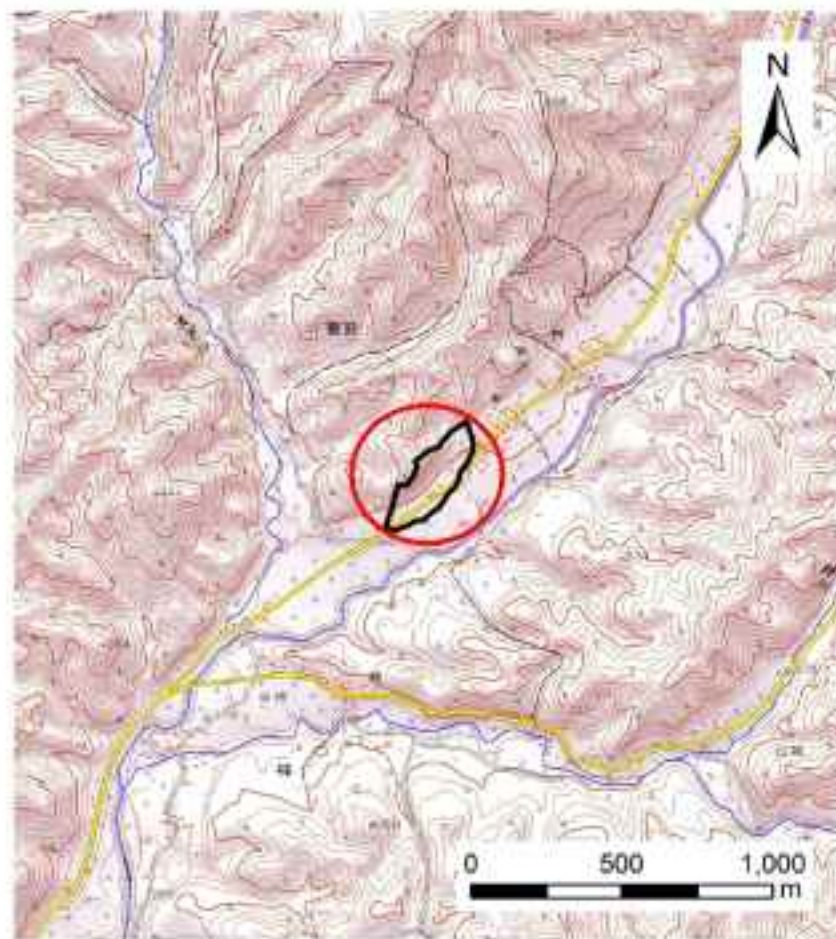


土砂災害警戒区域等の指定の公示に係る図書(その1)



(1/200,000)



(1/25,000)

様式-1(急)
土砂災害警戒区域・土砂災害特別警戒区域
位置図

自然現象の種類

急傾斜地の崩壊

箇所番号

407-I-036

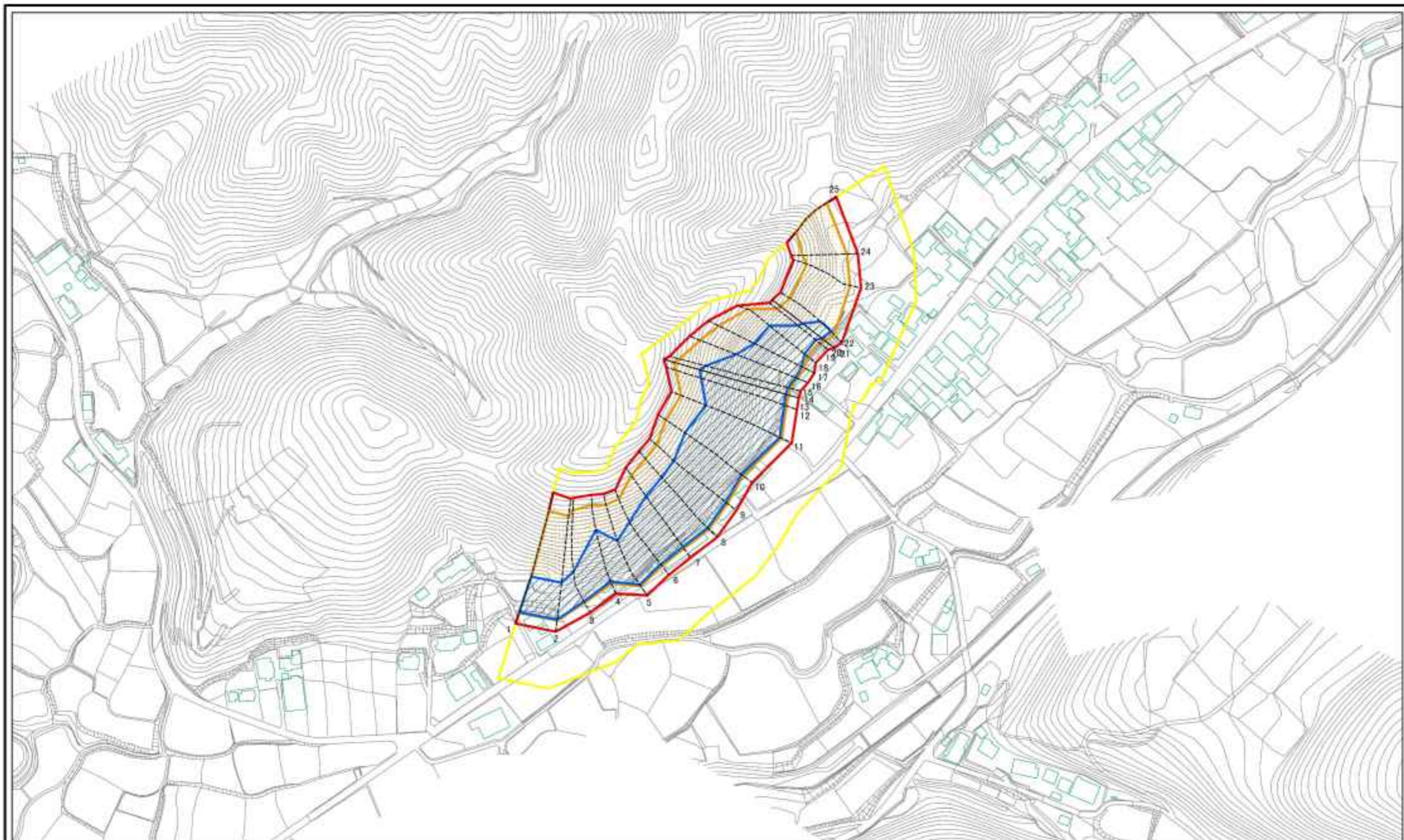
箇所名

藁沢B

所在地

栃木県那須郡那須町藁沢

土砂災害警戒区域等の指定の公示に係る図書(その2)



0 25 50 100
m

図中の数字は横断測線番号を示す

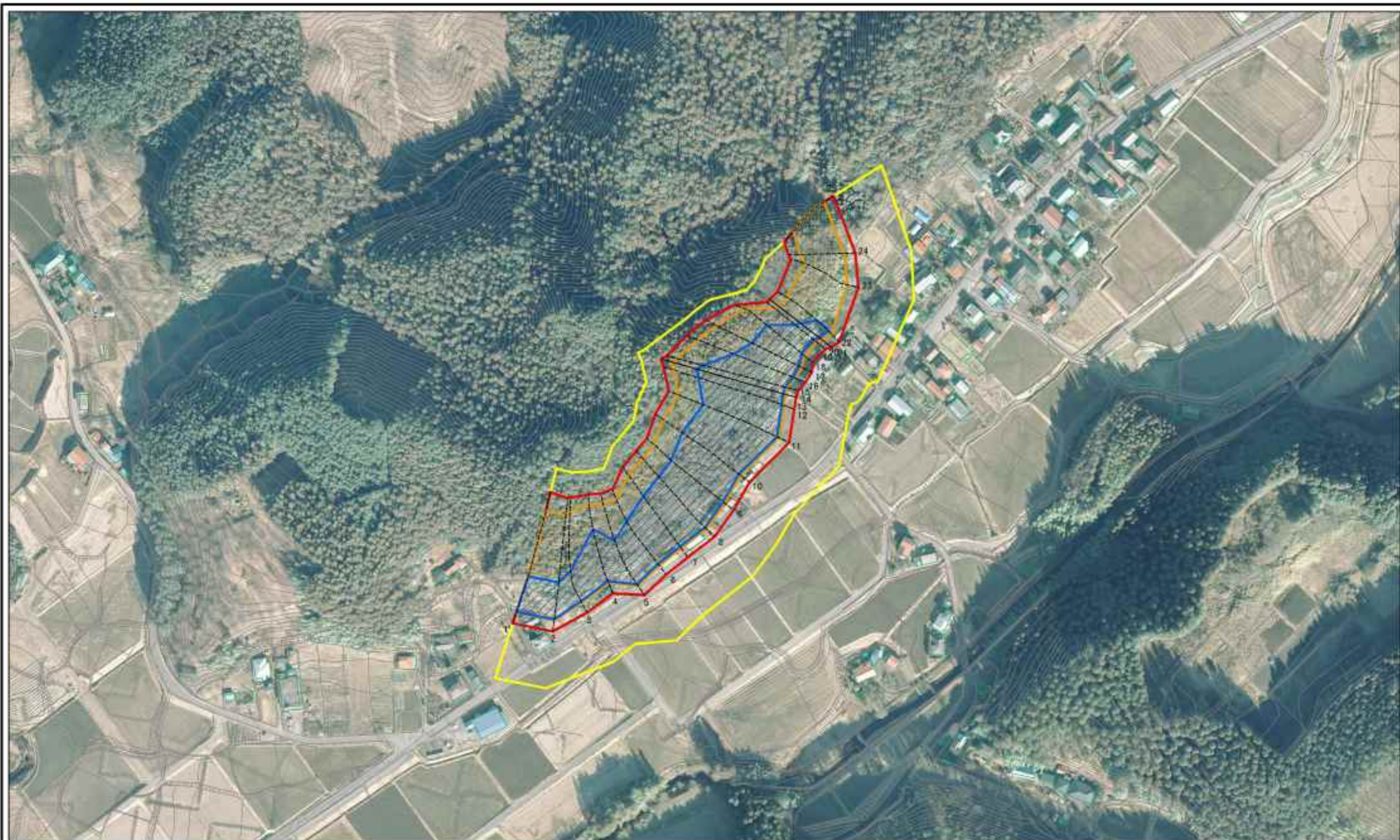
様式-2(急)
土砂災害警戒区域・土砂災害特別警戒区域
区域図(その1)

土砂災害防止法施行令第二条の基準に該当する区域	
土砂災害防止法施行令第三条の基準に該当する区域	
土砂災害防止法施行令第四条の基準に該当する区域	
それ以外の区域	

N
縮尺
1:2,500

自然現象の種類	急傾斜地の崩壊	箇所番号	407-1-036
告示番号		箇所名	表沢B
告示年月日		所在地	栃木県那須郡那須町表沢

土砂災害警戒区域等の指定の公示に係る図書(その2)



0 25 50 100
m

図中の数字は横断測線番号を示す

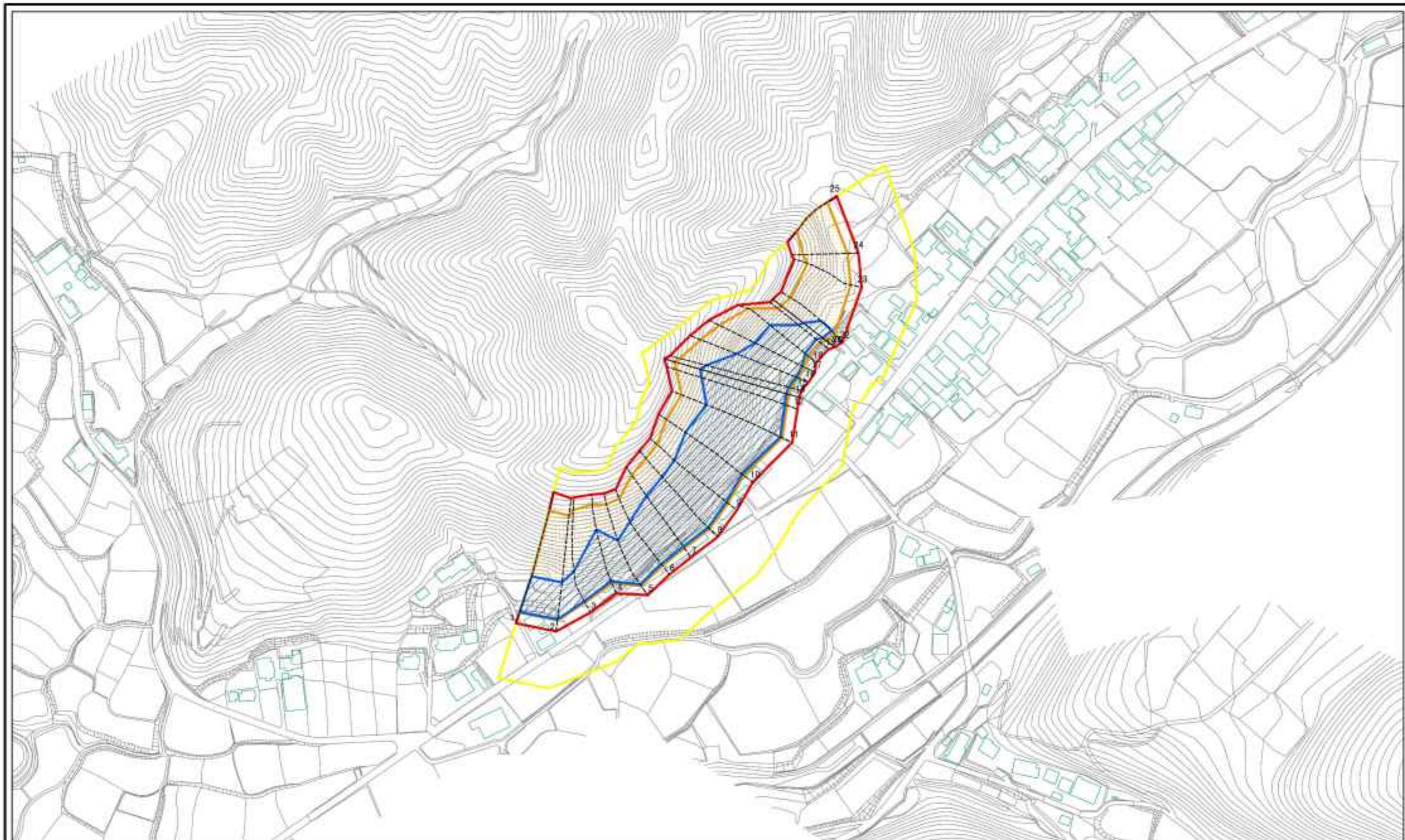
様式-2(急)
土砂災害警戒区域・土砂災害特別警戒区域
区域図(その1)

土砂災害防止法施行令第2条の基準に該当する区域	
土砂災害防止法施行令第3条の基準に該当する区域	
土砂災害防止法施行令第4条の基準に該当する区域	
それ以外の区域	

N
縮尺
1:2,500

自然現象の種類	急傾斜地の崩壊	箇所番号	407-1-036
告示番号		箇所名	表沢B
告示年月日		所在地	栃木県那須郡那須町表沢

土砂災害警戒区域等の指定の公示に係る図書(その2-1)



図中の数字は横断測線番号を示す

0 25 50 100
m

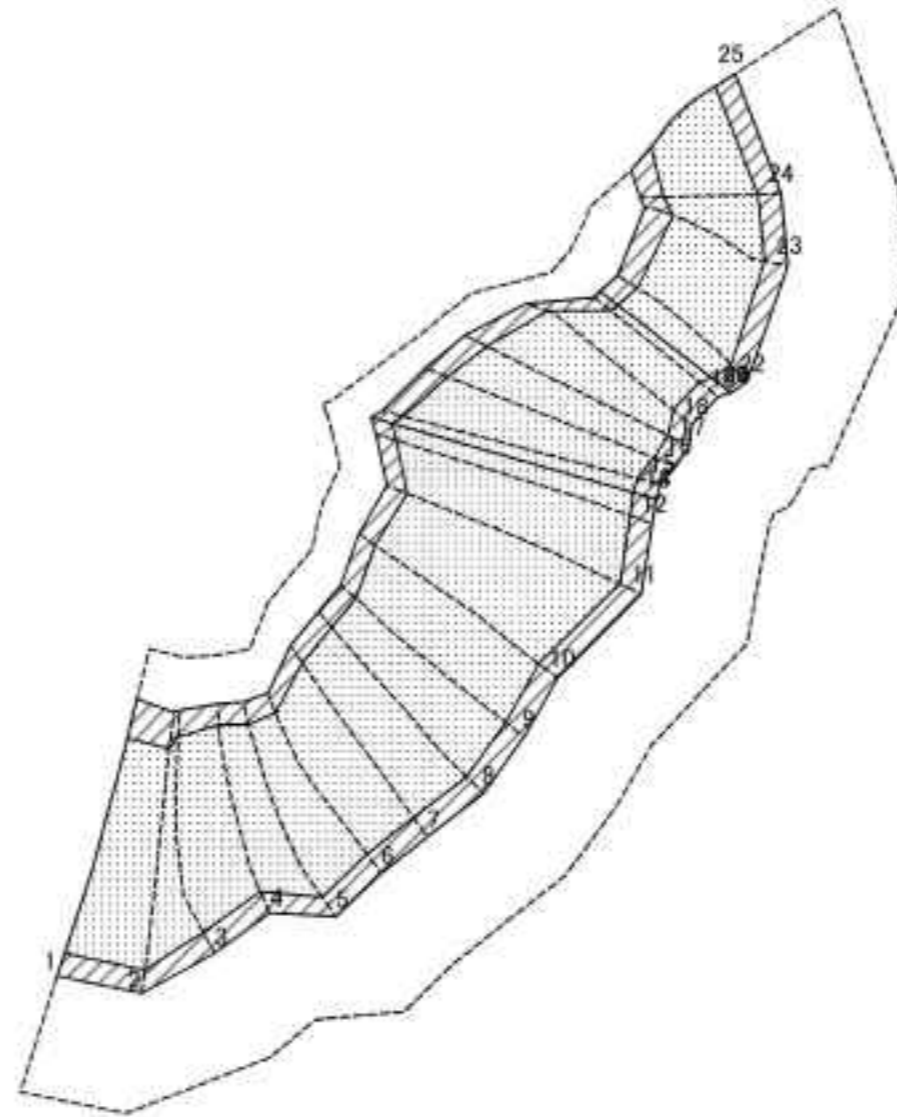
様式-2-1(急)
土砂災害警戒区域・土砂災害特別警戒区域
区域図(その2)

土砂災害防止法施行令第2条の基準に該当する区域	
土砂災害防止法施行令第3条の基準に該当する区域	
土砂災害防止法施行令第4条の基準に該当する区域	
それ以外の区域	

N	
縮尺	
1:2,500	

自然現象の種類	急傾斜地の崩壊	箇所番号	407-1-036
告示番号		箇所名	兼沢B
告示年月日		所在地	栃木県那須郡那須町兼沢

土砂災害警戒区域等の指定の公示に係る図書(その2-2)



0 25 50 100
m

図中の数字は横断測線番号を示す

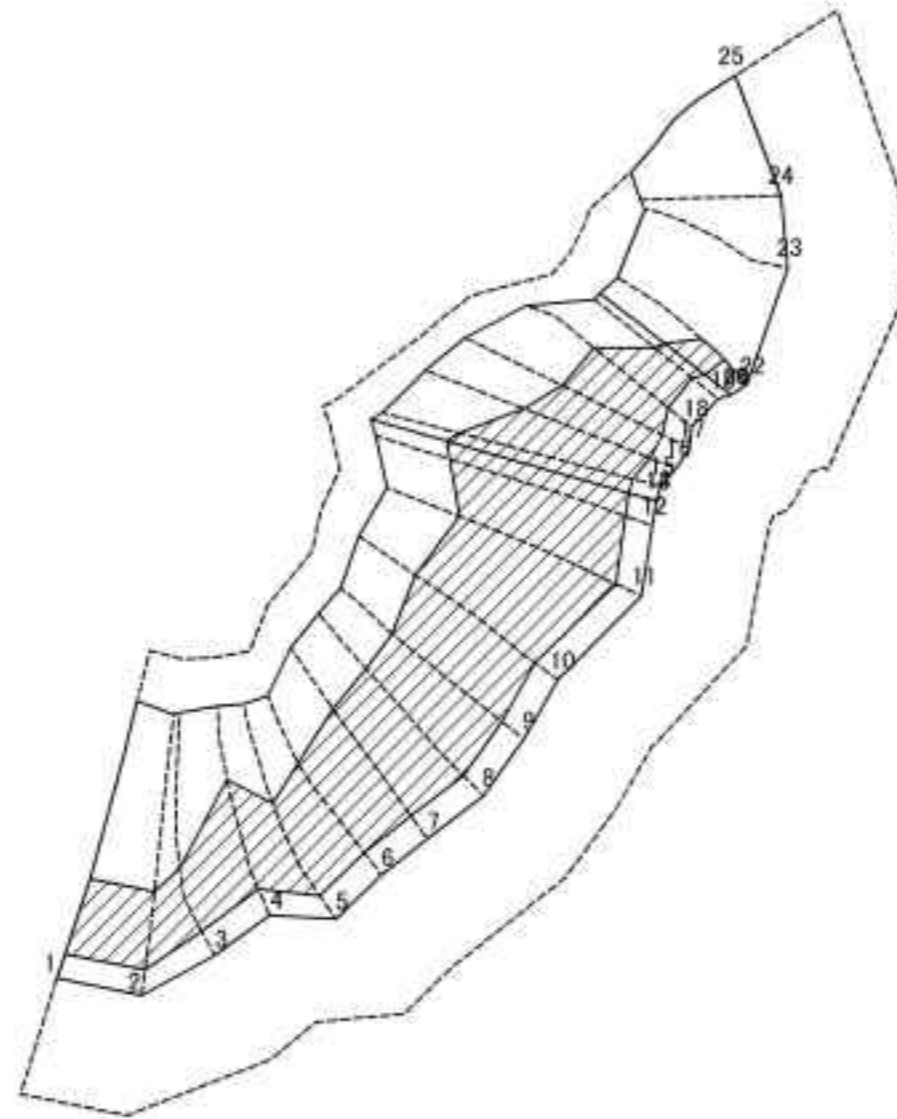
様式-2-2(急)
土砂災害特別警戒区域の区域区分図
(急傾斜地の崩壊に伴う土石等の移動により
建築物の地上部に作用すると想定される力)

土砂災害防止法施行令第2条の基準に該当する区域	
土砂災害防止法施行令第3条の基準に該当する区域	
それ以外の区域	

N
縮尺
1:2,500

自然現象の種類	急傾斜地の崩壊	前所番号	407-1-036
告示番号		箇所名	豊沢B
告示年月日		所在地	栃木県那須郡那須町滝沢

土砂災害警戒区域等の指定の公示に係る図書(その2-3)



0 25 50 100
m

図中の数字は横断測線番号を示す

様式-2-3(急) 土砂災害特別警戒区域の区域区分図 (急傾斜地の崩壊に伴う土石等の堆積により 建築物の地上部に作用すると想定される力)	土砂災害防止法施行令第2条の基準に該当する区域		N 縮尺 1:2,500	自然現象の種類	急傾斜地の崩壊	箇所番号	407-1-036
	土砂災害防止法施行令第3条の基準に該当する区域			告示番号		箇所名	要沢B
	それ以外の区域			告示年月日		所在地	栃木県那須郡那須町要沢

土砂災害警戒区域等の指定の公示に係る図書(その3)(案)

(1/1)

横断測線の区間	土石等の移動により建築物の地上部に作用すると想定される力				土石等の堆積により建築物の地上部に作用すると想定される力				横断測線の区間	土石等の移動により建築物の地上部に作用すると想定される力				土石等の堆積により建築物の地上部に作用すると想定される力			
	土石等の(移動)高さが1m以下の場合、土石等の移動による力が100kN/m ² を超える区域		それ以外の区域		土石等の堆積の高さが3mを超える区域		それ以外の区域			土石等の(移動)高さが1m以下の場合、土石等の移動による力が100kN/m ² を超える区域		それ以外の区域		土石等の堆積の高さが3mを超える区域		それ以外の区域	
1 ~ 2	135.80	1.00	100.00	1.00	18.25	3.81	15.16	3.00	~								
2 ~ 3	151.68	1.00	100.00	1.00	19.37	3.83	15.16	3.00	~								
3 ~ 4	163.50	1.00	100.00	1.00	20.85	4.12	15.16	3.00	~								
4 ~ 5	163.50	1.00	100.00	1.00	20.85	4.12	15.16	3.00	~								
5 ~ 6	163.74	1.00	100.00	1.00	20.91	4.14	15.16	3.00	~								
6 ~ 7	164.36	1.00	100.00	1.00	20.91	4.14	15.16	3.00	~								
7 ~ 8	164.99	1.00	100.00	1.00	21.00	4.16	15.16	3.00	~								
8 ~ 9	166.64	1.00	100.00	1.00	21.55	4.26	15.16	3.00	~								
9 ~ 10	166.85	1.00	100.00	1.00	21.58	4.27	15.16	3.00	~								
10 ~ 11	166.85	1.00	100.00	1.00	21.58	4.27	15.16	3.00	~								
11 ~ 12	162.68	1.00	100.00	1.00	20.50	4.06	15.16	3.00	~								
12 ~ 13	162.68	1.00	100.00	1.00	20.50	4.06	15.16	3.00	~								
13 ~ 14	-	-	-	-	-	-	-	-	~								
14 ~ 15	161.64	1.00	100.00	1.00	20.35	4.03	15.16	3.00	~								
15 ~ 16	161.51	1.00	100.00	1.00	20.34	4.02	15.16	3.00	~								
16 ~ 17	156.60	1.00	100.00	1.00	19.80	3.92	15.16	3.00	~								
17 ~ 18	158.34	1.00	100.00	1.00	18.25	3.81	15.16	3.00	~								
18 ~ 19	158.34	1.00	100.00	1.00	18.25	3.81	15.16	3.00	~								
19 ~ 20	157.84	1.00	100.00	1.00	16.10	3.19	15.16	3.00	~								
20 ~ 21	-	-	-	-	-	-	-	-	~								
21 ~ 22	155.04	1.00	100.00	1.00	15.71	3.11	15.16	3.00	~								
22 ~ 23	153.52	1.00	100.00	1.00	-	-	15.16	3.00	~								
23 ~ 24	148.69	1.00	100.00	1.00	-	-	15.16	3.00	~								
24 ~ 25	148.69	1.00	100.00	1.00	-	-	15.16	3.00	~								
~									~								
~									~								

様式-3(急) 建築物の構造の規制に必要な衝撃に関する事項	自然現象の種類	急傾斜地の崩壊	箇所番号	407-I-036
	告示番号		箇所名	養沢B
	告示年月日		所在地	栃木県那須郡那須町養沢