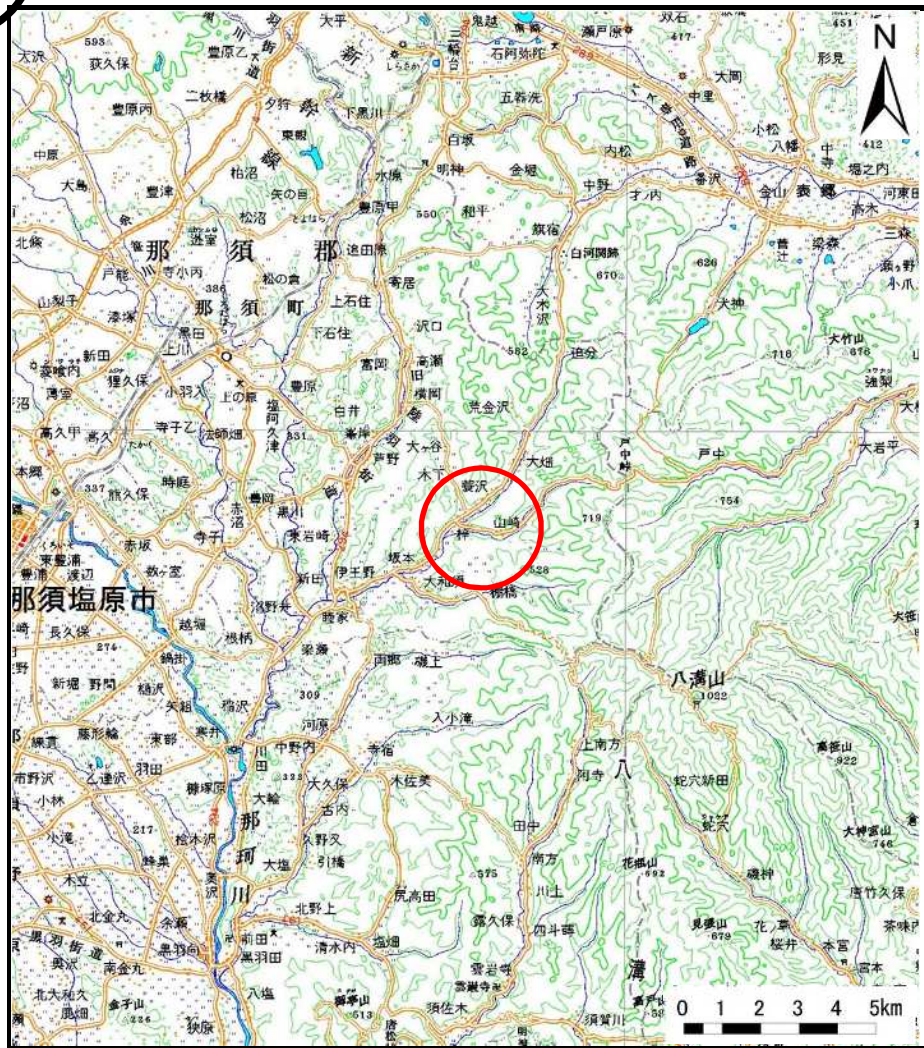
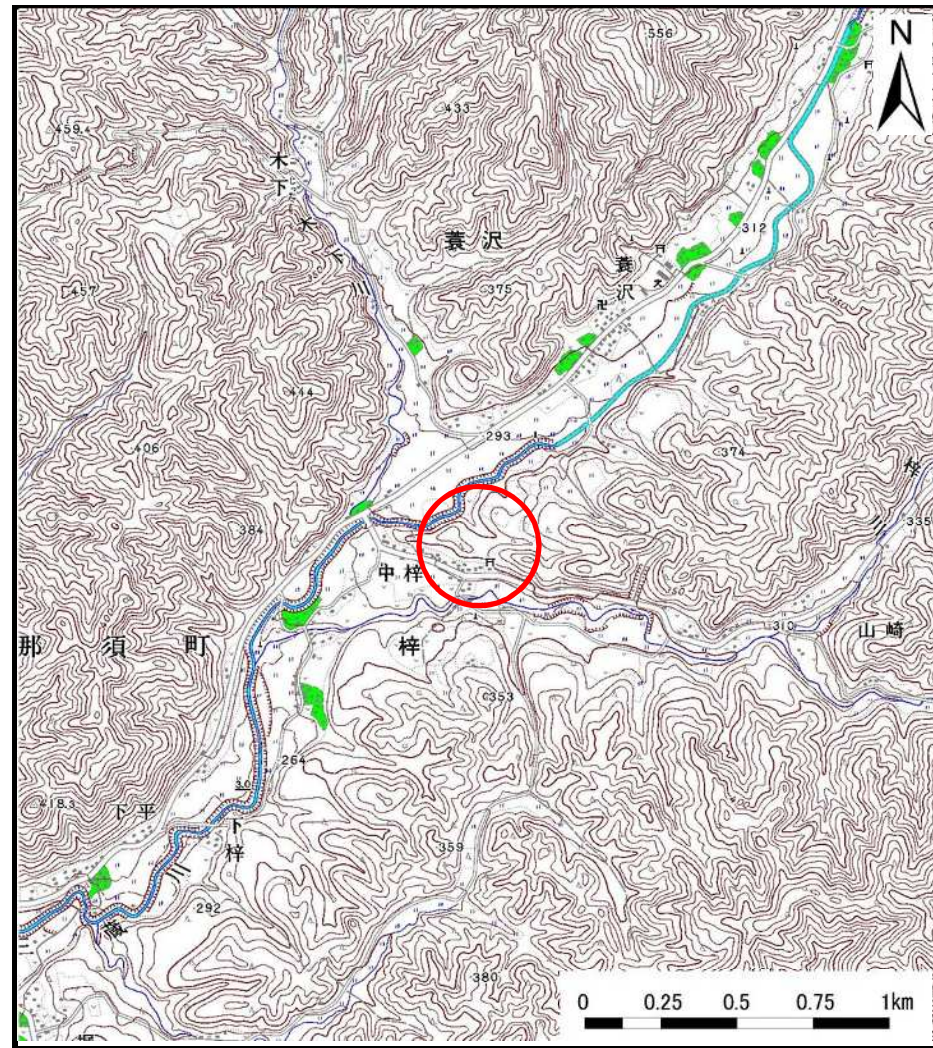


土砂災害警戒区域等の指定の公示に係る図書（その1）



(1/200,000)



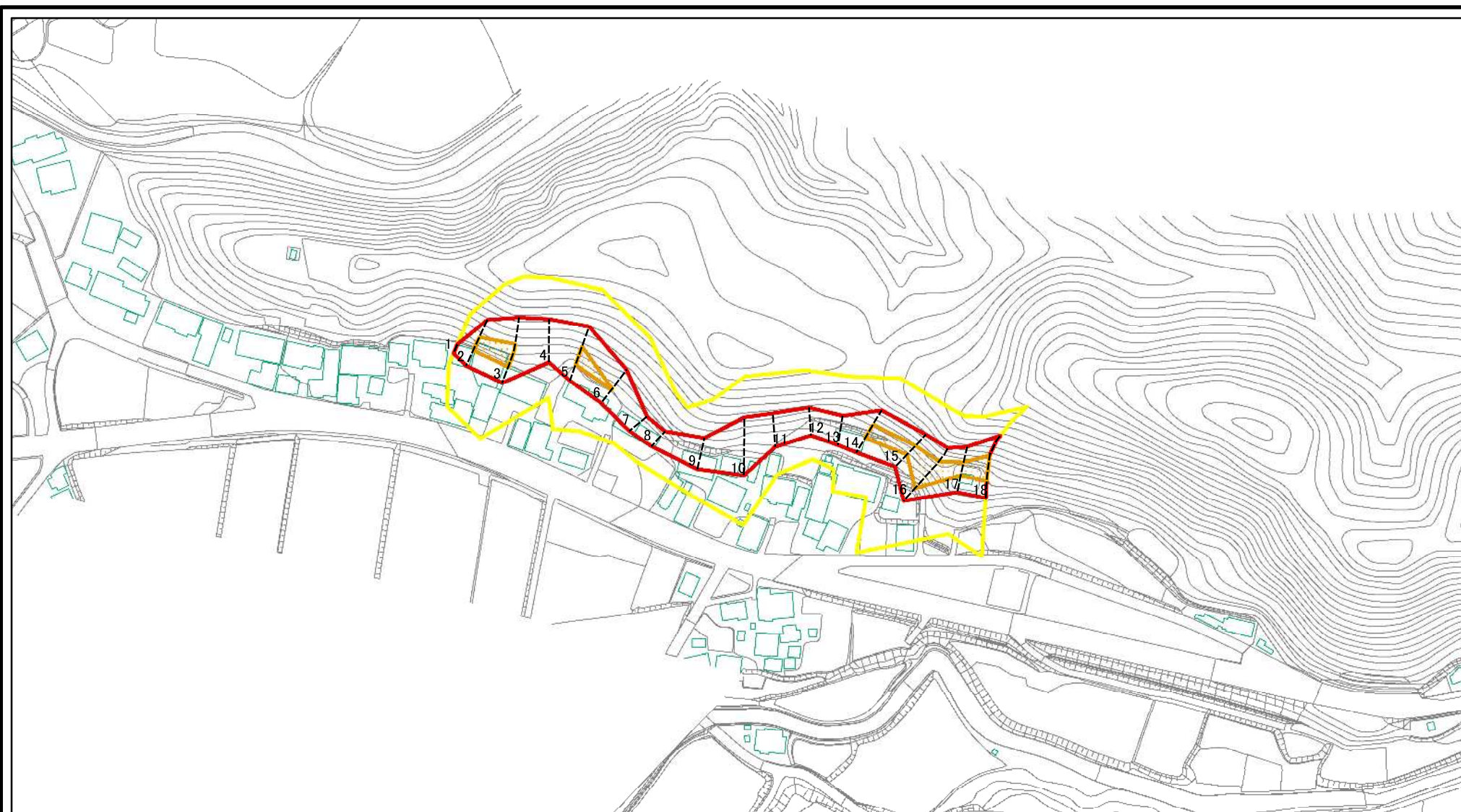
(1/25,000)

様式-1 (急)
土砂災害警戒区域・土砂災害特別警戒区域 位置図

自然現象の種類	急傾斜地の崩壊
箇所番号	407-I-1313
箇所名	中梓 I A
所在地	栃木県那須郡那須町梓

「測量法に基づく国土地理院長承認(複製) R 2JHf 570」本製品を複製する場合には、国土地理院の長の承認を得なければならない。」

土砂災害警戒区域等の指定の公示に係る図書(その2)



0 25 50 100
m

図中の数字は横断測線番号を示す

様式-2(急)

土砂災害警戒区域・土砂災害特別警戒区域
区域図(その1)

土砂災害防止法施行令第二条の基準に該当する区域



自然現象
の種類

急傾斜地の崩壊

箇所番号

407-I-1313

土砂災害防止法
施行令第三条の
基準に該当する
区域



縮尺

告示番号

箇所名

中梓IA

土石等の(移動)高さが1m以下の場合、
土石等の移動による力が100kN/mを超える区域



1:2,500

告示年月日

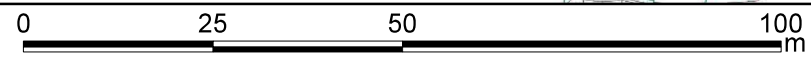
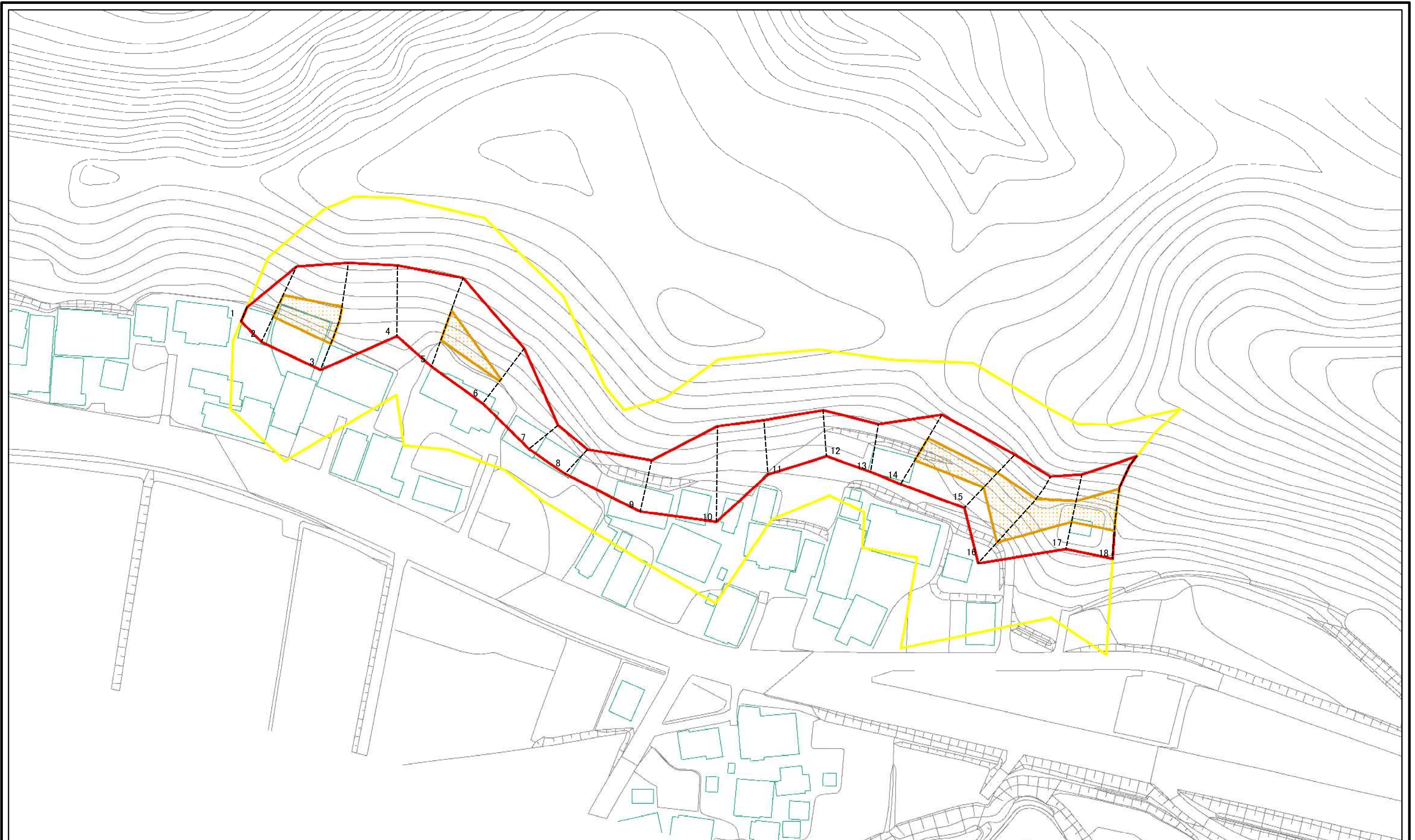
所在地

栃木県那須郡那須町梓

土石等の堆積の高さが3mを超える区域
それ以外の区域



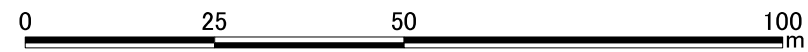
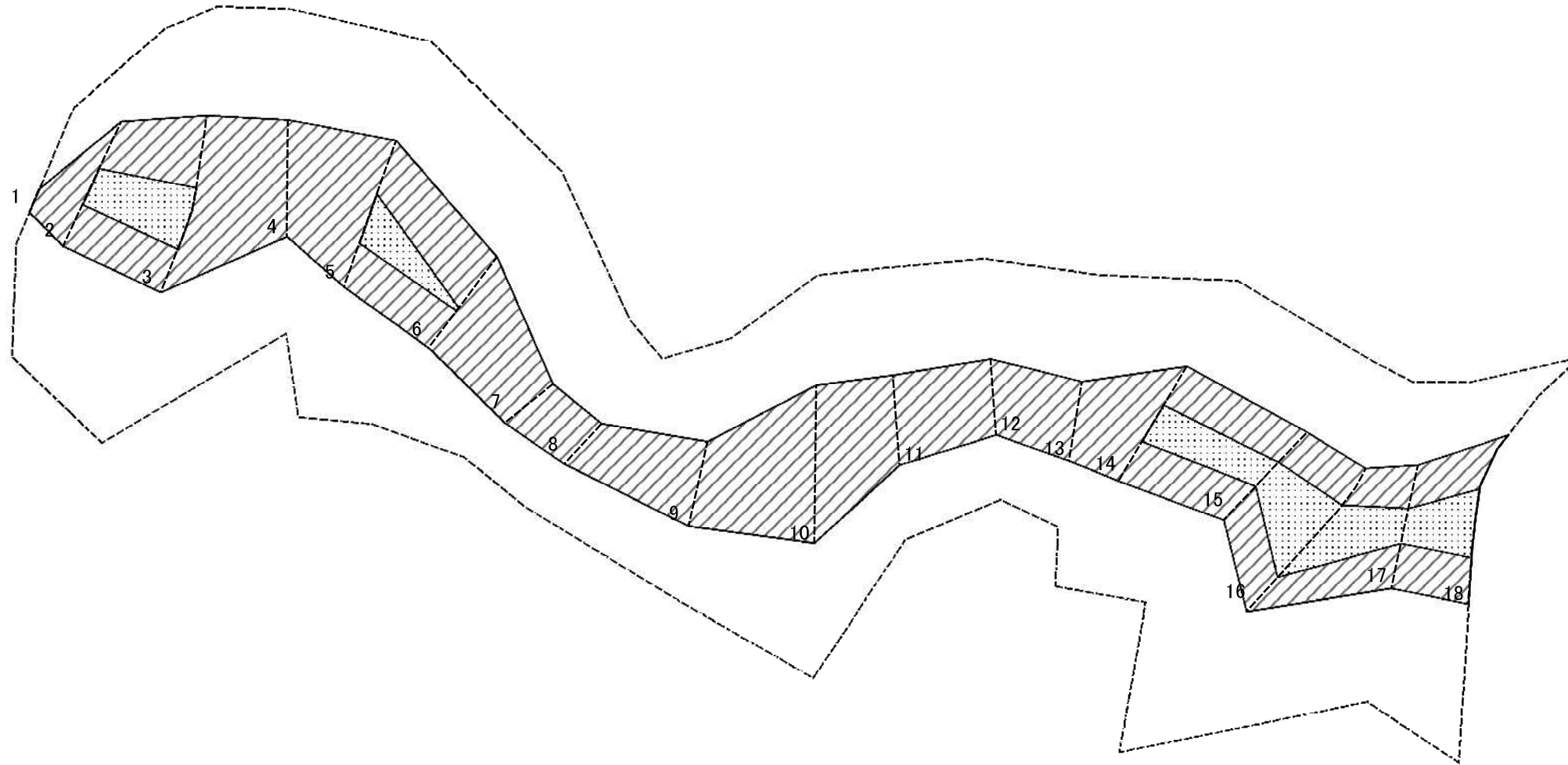
土砂災害警戒区域等の指定の公示に係る図書(その2-1)



図中の数字は横断測線番号を示す

様式-2-1(急) 土砂災害警戒区域・土砂災害特別警戒区域 区域図(その2)	土砂災害防止法施行令第二条の基準に該当する区域		N 縮尺 1:1,000	自然現象の種類	急傾斜地の崩壊	箇所番号	407-I-1313
	土砂災害防止法施行令第三条の基準に該当する区域			告示番号		箇所名	中梓IA
	土砂等の(移動)高さが1m以下の場合、土砂等の移動による力が100kN/mを超える区域			告示年月日		所在地	栃木県那須郡那須町梓
	土砂等の堆積の高さが3mを超える区域						
	それ以外の区域						

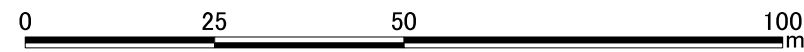
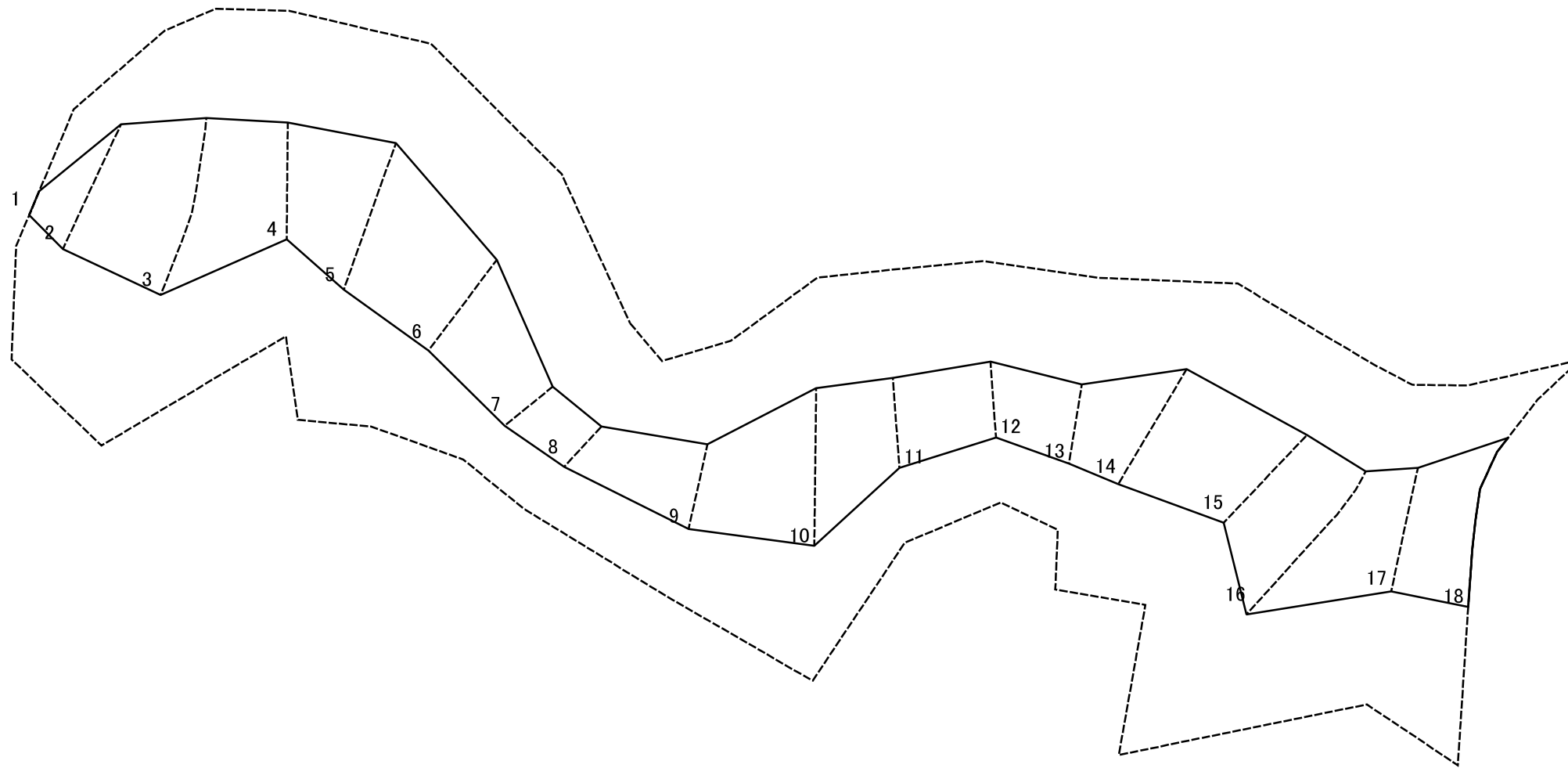
土砂災害警戒区域等の指定の公示に係る図書(その2-2)



図中の数字は横断測線番号を示す

様式-2-2(急) 土砂災害特別警戒区域の区域区分図 (急傾斜地の崩壊に伴う土石等の移動により 建築物の地上部に作用すると想定される力)	土砂災害防止法施行令第二条の基準に該当する区域		N 縮尺 1:1,000	自然現象の種類	急傾斜地の崩壊	箇所番号	407-I-1313
	土砂災害防止法施行令第三条の基準に該当する区域			告示番号		箇所名	中梓 I A
	それ以外の区域		告示年月日		所在地	栃木県那須郡那須町梓	

土砂災害警戒区域等の指定の公示に係る図書(その2-3)



図中の数字は横断測線番号を示す

様式-2-3(急) 土砂災害特別警戒区域の区域区分図 (急傾斜地の崩壊に伴う土石等の堆積により 建築物の地上部に作用すると想定される力)	土砂災害防止法施行令第二条の基準に該当する区域		N 縮尺 1:1,000	自然現象の種類	急傾斜地の崩壊	箇所番号	407-I-1313
	土砂災害防止法施行令第三条の基準に該当する区域			告示番号		箇所名	中梓 I A
	それ以外の区域			告示年月日		所在地	栃木県那須郡那須町梓

土砂災害警戒区域等の指定の公示に係る図書(その3)

横断測線の区間	土石等の移動により建築物の地上部に作用すると想定される力				土石等の堆積により建築物の地上部に作用すると想定される力				横断測線の区間	土石等の移動により建築物の地上部に作用すると想定される力				土石等の堆積により建築物の地上部に作用すると想定される力			
	土石等の(移動)高さが1m以下の場合、土石等の移動による力が100kN/m ² を超える区域		それ以外の区域		土石等の堆積の高さが3mを超える区域		それ以外の区域			土石等の(移動)高さが1m以下の場合、土石等の移動による力が100kN/m ² を超える区域		それ以外の区域		土石等の堆積の高さが3mを超える区域		それ以外の区域	
	力の大きさのうち最大のもの (kN/m ²)	土石等の高さ (m)	力の大きさのうち最大のもの (kN/m ²)	土石等の高さ (m)	力の大きさのうち最大のもの (kN/m ²)	土石等の高さ (m)	力の大きさのうち最大のもの (kN/m ²)	土石等の高さ (m)		力の大きさのうち最大のもの (kN/m ²)	土石等の高さ (m)	力の大きさのうち最大のもの (kN/m ²)	土石等の高さ (m)	力の大きさのうち最大のもの (kN/m ²)	土石等の高さ (m)	力の大きさのうち最大のもの (kN/m ²)	土石等の高さ (m)
1 ~ 2	-	-	100.00	1.00	-	-	10.43	2.06	~								
2 ~ 3	116.59	1.00	100.00	1.00	-	-	10.70	2.12	~								
3 ~ 4	-	-	100.00	1.00	-	-	10.70	2.12	~								
4 ~ 5	-	-	100.00	1.00	-	-	11.12	2.20	~								
5 ~ 6	118.47	1.00	100.00	1.00	-	-	11.12	2.20	~								
6 ~ 7	-	-	100.00	1.00	-	-	10.05	1.99	~								
7 ~ 8	-	-	82.32	1.00	-	-	9.93	1.97	~								
8 ~ 9	-	-	91.70	1.00	-	-	9.93	1.97	~								
9 ~ 10	-	-	100.00	1.00	-	-	10.64	2.10	~								
10 ~ 11	-	-	100.00	1.00	-	-	10.64	2.10	~								
11 ~ 12	-	-	91.36	1.00	-	-	8.67	1.72	~								
12 ~ 13	-	-	90.75	1.00	-	-	8.67	1.72	~								
13 ~ 14	-	-	100.00	1.00	-	-	10.83	2.14	~								
14 ~ 15	119.66	1.00	100.00	1.00	-	-	11.13	2.20	~								
15 ~ 16	138.00	1.00	100.00	1.00	-	-	13.57	2.69	~								
16 ~ 17	138.00	1.00	100.00	1.00	-	-	13.57	2.69	~								
17 ~ 18	121.00	1.00	100.00	1.00	-	-	10.97	2.17	~								
~									~								
~									~								
~									~								
~									~								
~									~								
~									~								
~									~								
~									~								
~									~								

様式-3(急) 建築物の構造の規制に必要な衝撃に関する事項	自然現象の種類	急傾斜地の崩壊	箇所番号	407-I-1313
	告示番号		箇所名	中梓IA
	告示年月日		所在地	栃木県那須郡那須町梓