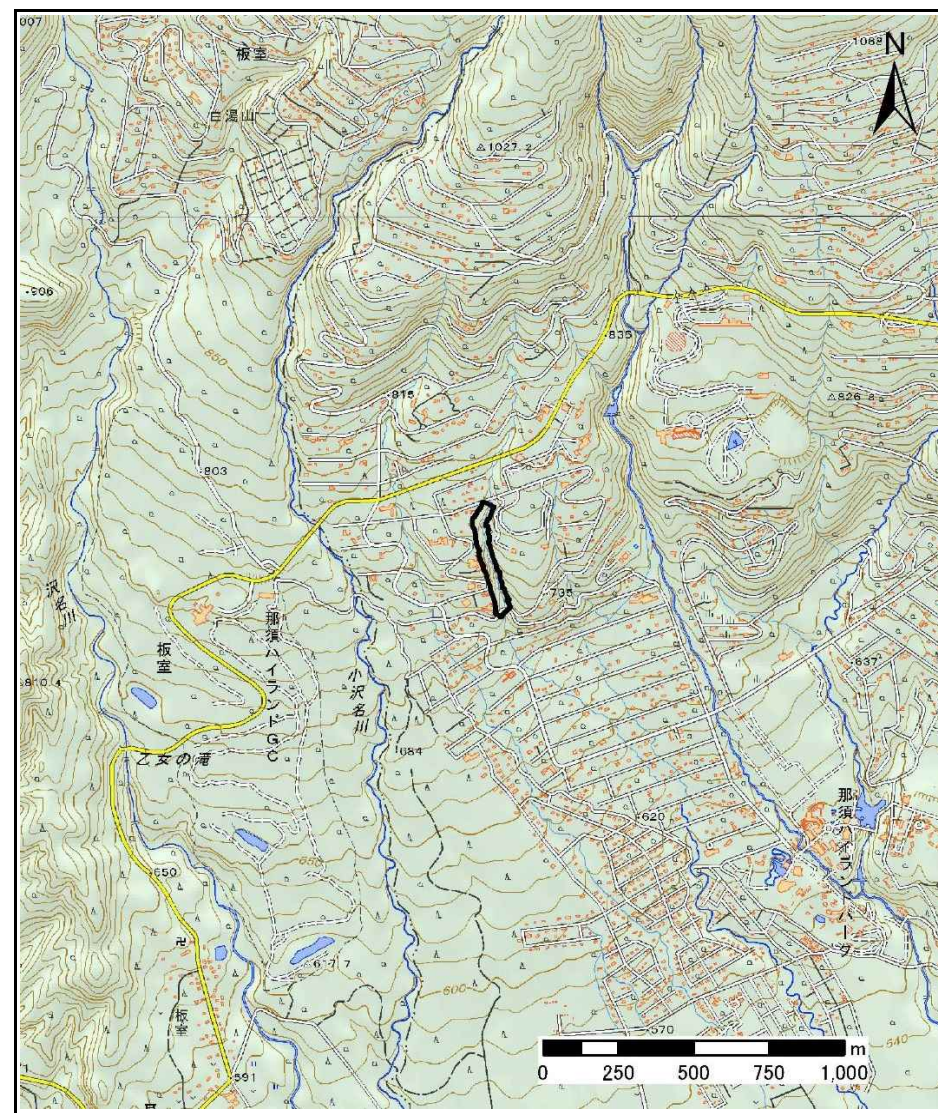


土砂災害警戒区域等の指定の公示に係る図書(その1)



様式-1(急)
土砂災害警戒区域・土砂災害特別警戒区域
位置図

自然現象の種類
箇所番号
箇所名
所在地

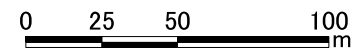
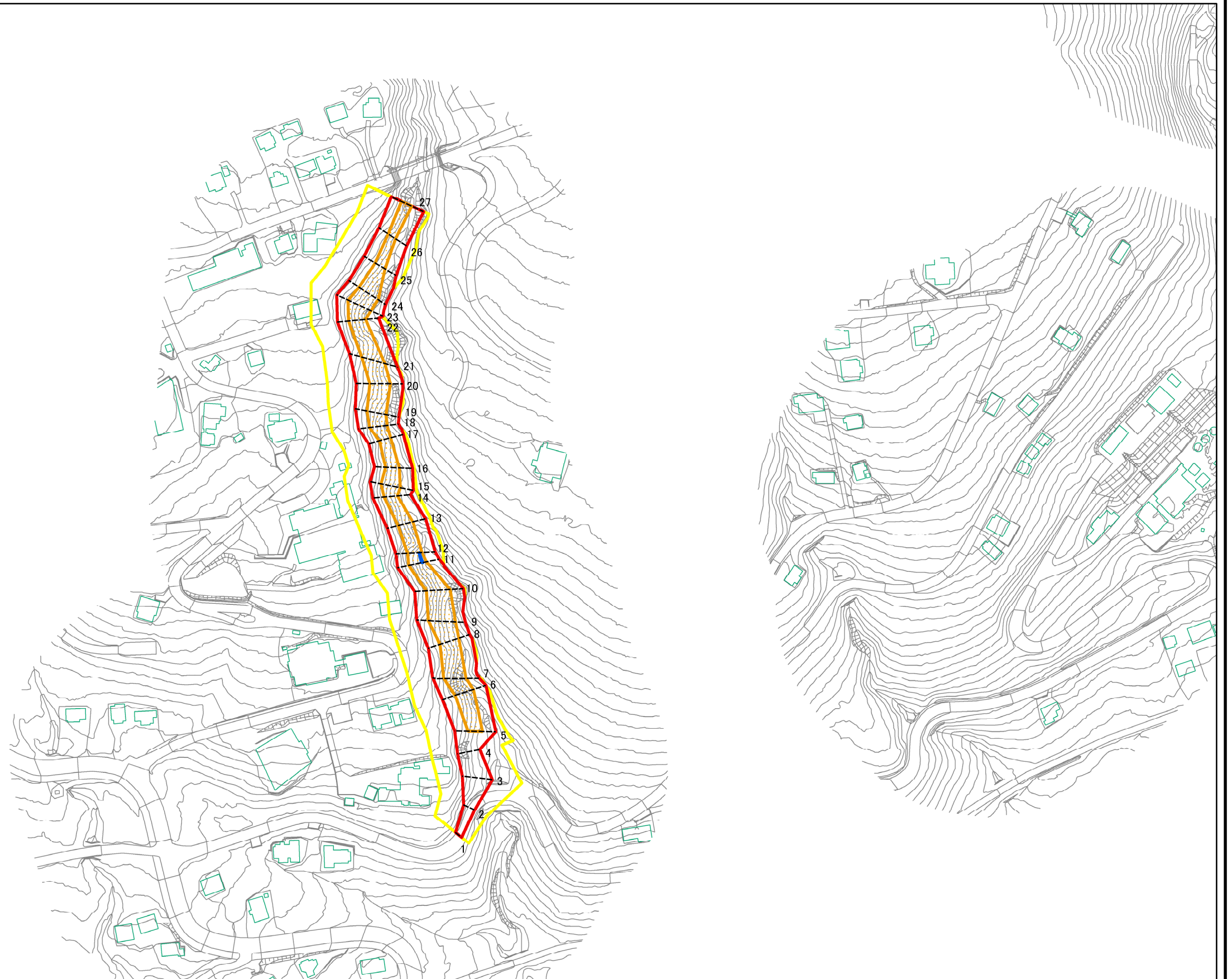
急傾斜地の崩壊
407-I-1630
遅山IC

栃木県那須郡那須町高久乙

「測量法に基づく国土地理院長承認(複製)R 2JHf 567」

「本製品を複製する場合には、国土地理院の長の承認を得なければならない。」

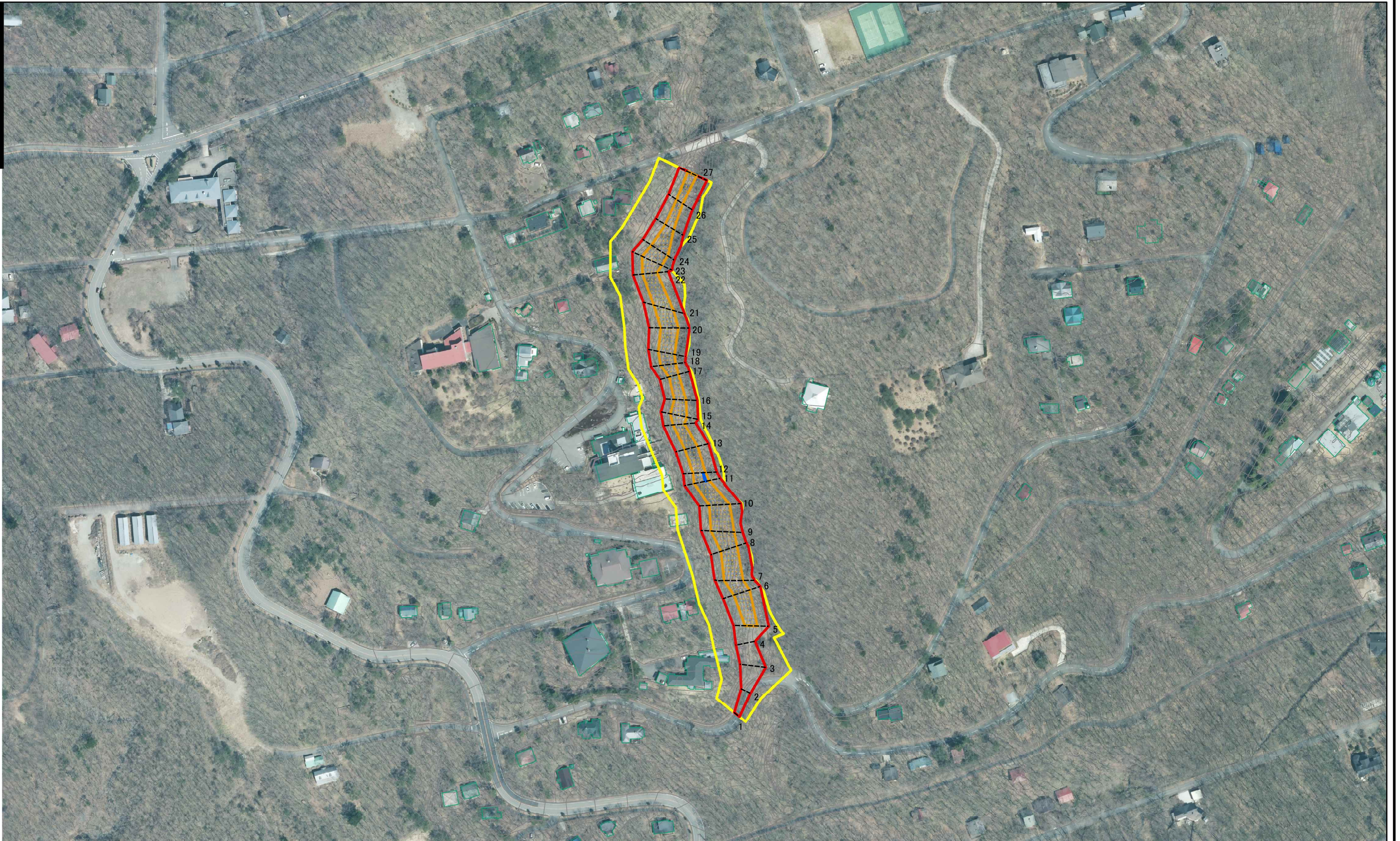
土砂災害警戒区域等の指定の公示に係る図書(その2)



図中の数字は横断測線番号を示す

| | | | | | | | |
|---|---|--|---------|---------|---------|------|------------|
| 様式-2(急) 土砂災害警戒区域・土砂災害特別警戒区域 区域図(その1) | 土砂災害防止法施行令第二条の基準に該当する区域 | | N | 自然現象の種類 | 急傾斜地の崩壊 | 箇所番号 | 407-I-1630 |
| | 土砂災害防止法施行令第三条の基準に該当する区域 | | | 縮尺 | 告示番号 | | 箇所名 |
| | 土砂等の(移動)高さが1m以下の場合、土砂等の移動による力が100kN/mを超える区域 | | 1:2,500 | | 告示年月日 | | 所在地 |
| | 土砂等の堆積の高さが3mを超える区域 | | | | | | |
| | それ以外の区域 | | | | | | |

土砂災害警戒区域等の指定の公示に係る図書(その2)



0 25 50 100
m

図中の数字は横断測線番号を示す

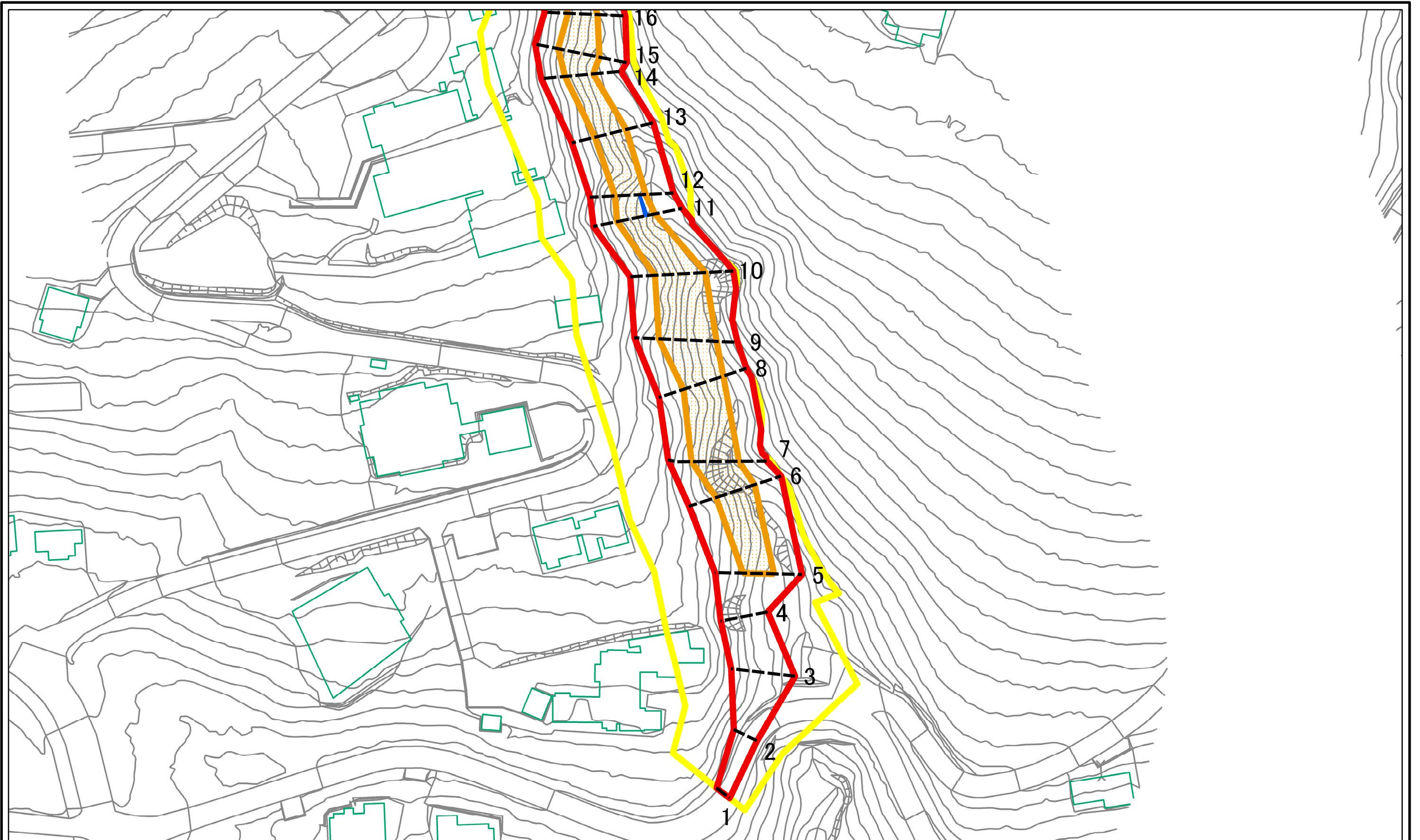
様式-2(急)
土砂災害警戒区域・土砂災害特別警戒区域
区域図(その1)

| | |
|-------------------------|--|
| 土砂災害防止法施行令第二條の基準に該当する区域 | |
| 土砂災害防止法施行令第三條の基準に該当する区域 | |
| それ以外の区域 | |

| | |
|----|---------|
| N | |
| 縮尺 | 1:2,500 |

| | | | |
|---------|---------|------|--------------|
| 自然現象の種類 | 急傾斜地の崩壊 | 箇所番号 | 407-I-1630 |
| 告示番号 | | 箇所名 | 遅山IC |
| 告示年月日 | | 所在地 | 栃木県那須郡那須町高久乙 |

土砂災害警戒区域等の指定の公示に係る図書(その2-1)

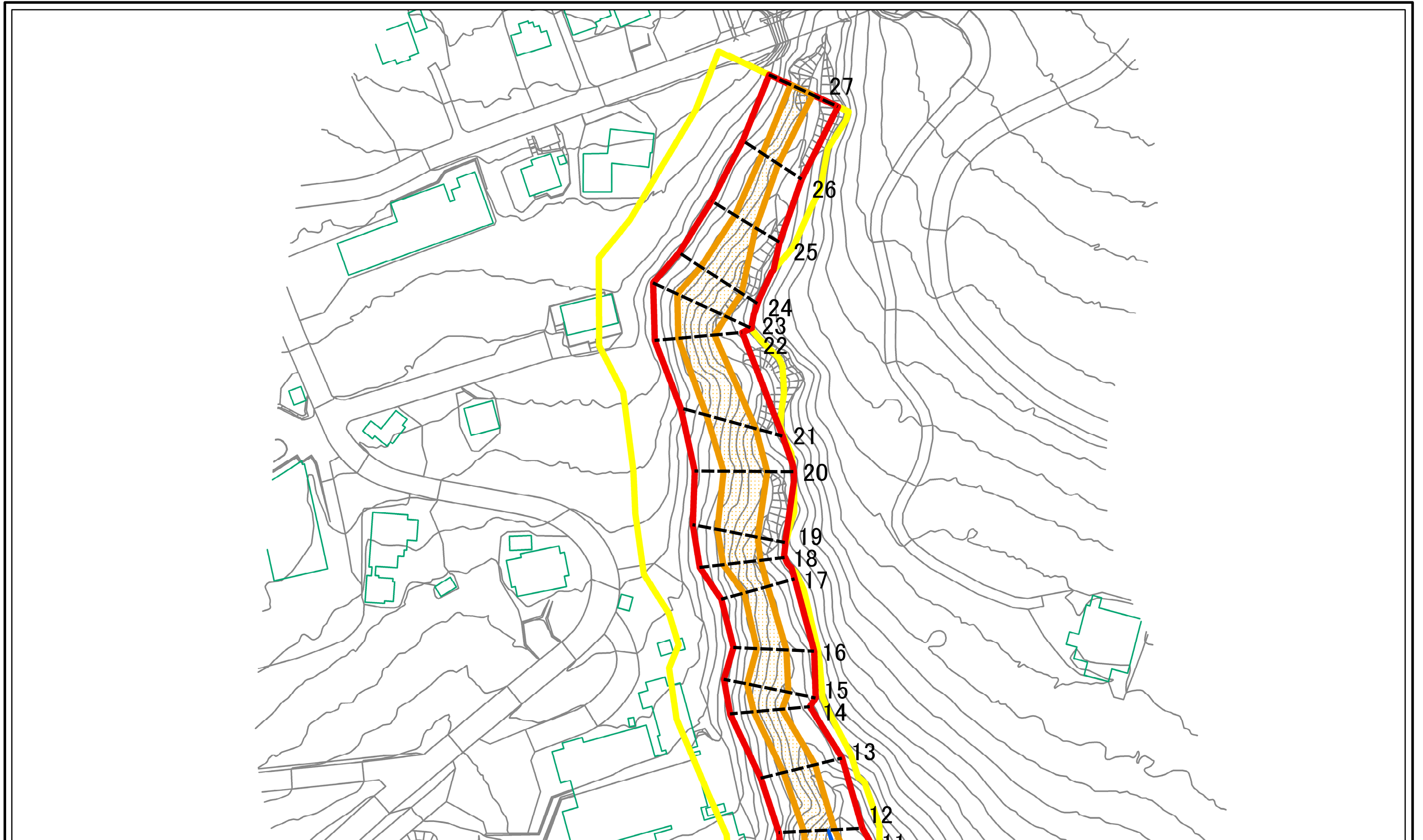


図中の数字は横断測線番号を示す

様式-2-1(急)
土砂災害警戒区域・土砂災害特別警戒区域
区域図(その2)

| | | | | | | |
|---|--|----|---------|---------|------|--------------|
| 土砂災害防止法施行令第二条の基準に該当する区域 | | N | 自然現象の種類 | 急傾斜地の崩壊 | 箇所番号 | 407-I-1630 |
| 土砂災害防止法施行令第三条の基準に該当する区域 | | | 告示番号 | | 箇所名 | 遅山IC |
| 土砂等の(移動)高さが1m以下の場合、土砂等の移動による力が100kN/mを超える区域 | | 縮尺 | 告示年月日 | | 所在地 | 栃木県那須郡那須町高久乙 |
| 土砂等の堆積の高さが3mを超える区域 | | | | | | |
| それ以外の区域 | | | | | | |

土砂災害警戒区域等の指定の公示に係る図書(その2-1)

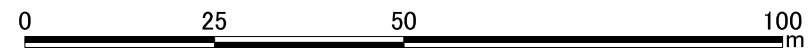
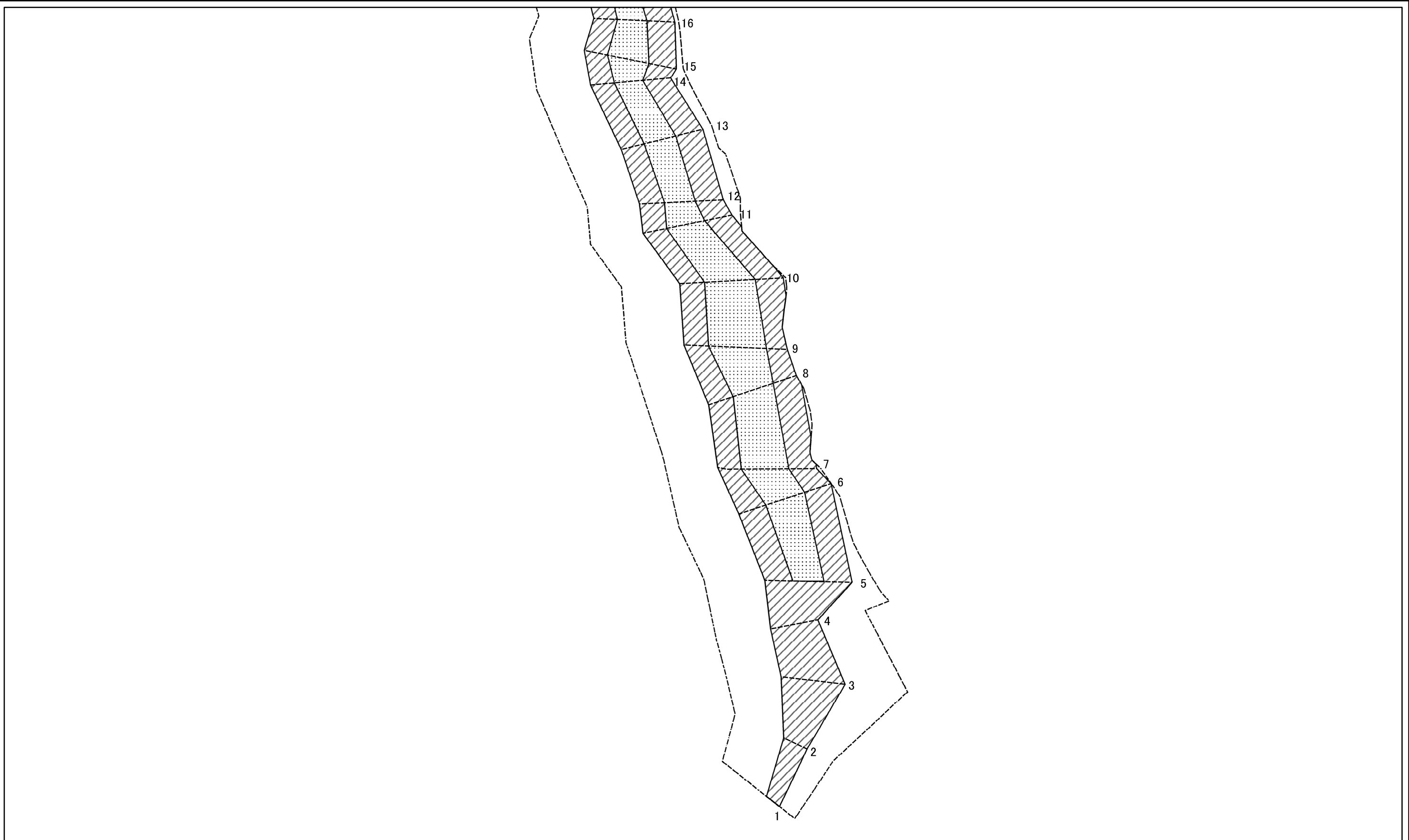


図中の数字は横断測線番号を示す

様式-2-1(急)
土砂災害警戒区域・土砂災害特別警戒区域
区域図(その2)

| | | | | | | |
|---|--|---------|---------|---------|------|--------------|
| 土砂災害防止法施行令第二条の基準に該当する区域 | | N | 自然現象の種類 | 急傾斜地の崩壊 | 箇所番号 | 407-I-1630 |
| 土砂災害防止法施行令第三条の基準に該当する区域 | | | 告示番号 | | 箇所名 | 遅山IC |
| 土砂等の(移動)高さが1m以下の場合、土砂等の移動による力が100kN/mを超える区域 | | 縮尺 | 告示年月日 | | 所在地 | 栃木県那須郡那須町高久乙 |
| 土砂等の堆積の高さが3mを超える区域 | | 1:1,000 | | | | |
| それ以外の区域 | | | | | | |

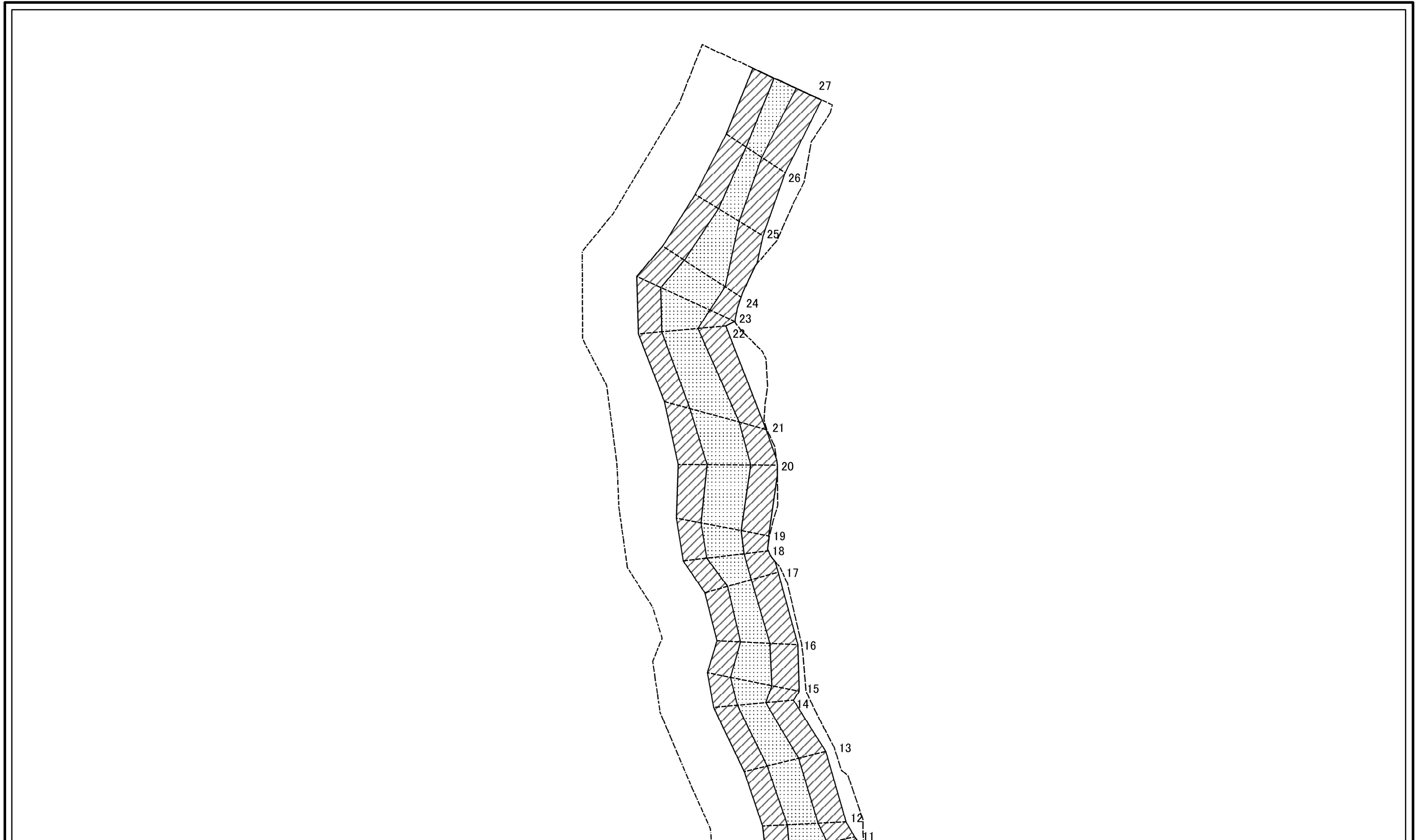
土砂災害警戒区域等の指定の公示に係る図書(その2-2)



図中の数字は横断測線番号を示す

| | | | | | | | |
|---|-------------------------|--|--------------------|---------|---------|------|--------------|
| 様式-2-2(急) 土砂災害特別警戒区域の区域区分図 (急傾斜地の崩壊に伴う土石等の移動により 建築物の地上部に作用すると想定される力) | 土砂災害防止法施行令第二条の基準に該当する区域 | | N 縮尺 1:1,000 | 自然現象の種類 | 急傾斜地の崩壊 | 箇所番号 | 407-I-1630 |
| | 土砂災害防止法施行令第三条の基準に該当する区域 | | | 告示番号 | | 箇所名 | 遅山IC |
| | それ以外の区域 | | | 告示年月日 | | 所在地 | 栃木県那須郡那須町高久乙 |

土砂災害警戒区域等の指定の公示に係る図書(その2-2)

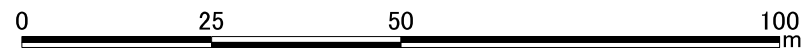
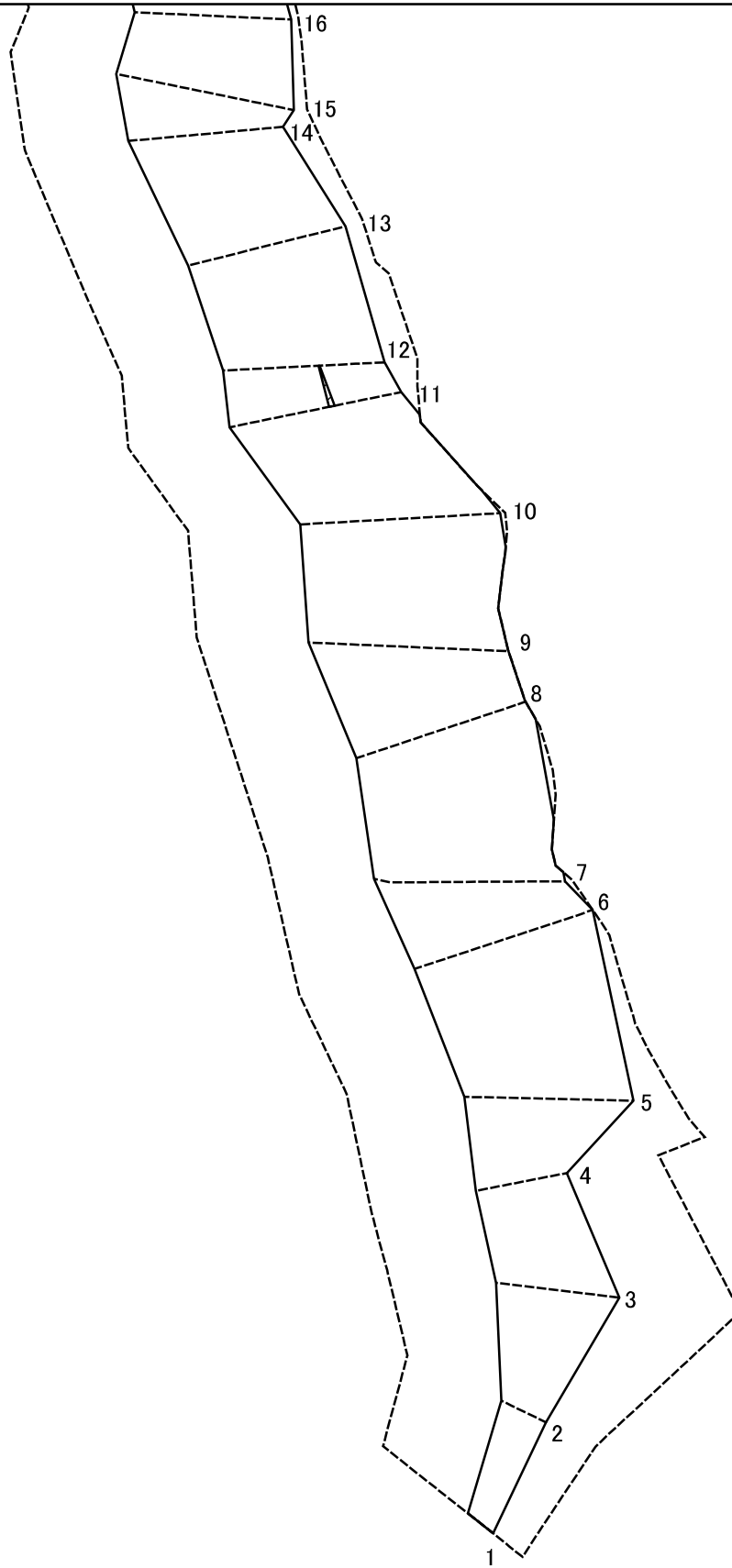


0 25 50 100 m

図中の数字は横断測線番号を示す

| | | | | | | | |
|---|-------------------------|--|----|---------|---------|------|------------|
| 様式-2-2(急) 土砂災害特別警戒区域の区域区分図 (急傾斜地の崩壊に伴う土石等の移動により 建築物の地上部に作用すると想定される力) | 土砂災害防止法施行令第二条の基準に該当する区域 | | N | 自然現象の種類 | 急傾斜地の崩壊 | 箇所番号 | 407-I-1630 |
| | 土砂災害防止法施行令第三条の基準に該当する区域 | | | 告示番号 | | 箇所名 | 遅山IC |
| | それ以外の区域 | | 縮尺 | 1:1,000 | 告示年月日 | | 所在地 |

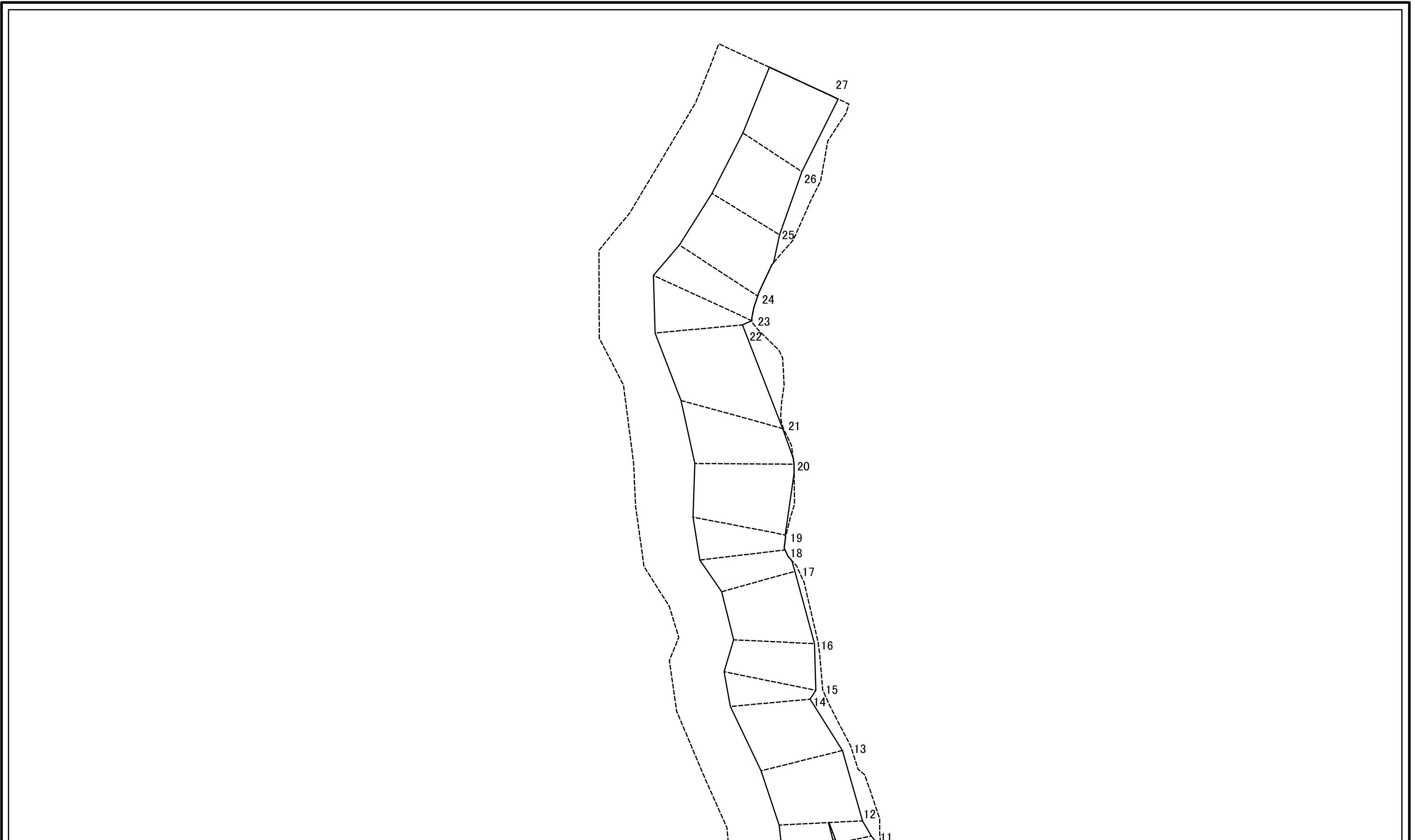
土砂災害警戒区域等の指定の公示に係る図書(その2-3)



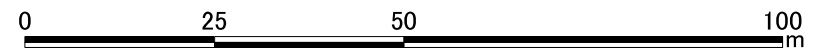
図中の数字は横断測線番号を示す

| | | | | | | | |
|---|-------------------------|--|--------------------|---------|---------|------|--------------|
| 様式-2-3(急) 土砂災害特別警戒区域の区域区分図 (急傾斜地の崩壊に伴う土石等の堆積により 建築物の地上部に作用すると想定される力) | 土砂災害防止法施行令第二条の基準に該当する区域 | | N 縮尺 1:1,000 | 自然現象の種類 | 急傾斜地の崩壊 | 箇所番号 | 407-I-1630 |
| | 土砂災害防止法施行令第三条の基準に該当する区域 | | | 告示番号 | | 箇所名 | 遅山IC |
| | それ以外の区域 | | | 告示年月日 | | 所在地 | 栃木県那須郡那須町高久乙 |

土砂災害警戒区域等の指定の公示に係る図書(その2-3)



図中の数字は横断測線番号を示す



| | | | | | | | |
|---|-------------------------|--|--------------------|---------|---------|------|--------------|
| 様式-2-3(急) 土砂災害特別警戒区域の区域区分図 (急傾斜地の崩壊に伴う土石等の堆積により 建築物の地上部に作用すると想定される力) | 土砂災害防止法施行令第二条の基準に該当する区域 | | N 縮尺 1:1,000 | 自然現象の種類 | 急傾斜地の崩壊 | 箇所番号 | 407-I-1630 |
| | 土砂災害防止法施行令第三条の基準に該当する区域 | | | 告示番号 | | 箇所名 | 遅山IC |
| | それ以外の区域 | | | 告示年月日 | | 所在地 | 栃木県那須郡那須町高久乙 |

土砂災害警戒区域等の指定の公示に係る図書(その3)

| 横断測線の区間 | 土石等の移動により建築物の地上部に作用すると想定される力 | | | | 土石等の堆積により建築物の地上部に作用すると想定される力 | | | | 横断測線の区間 | 土石等の移動により建築物の地上部に作用すると想定される力 | | | | 土石等の堆積により建築物の地上部に作用すると想定される力 | | | |
|---------|---|-----------|-----------------------------------|-----------|-----------------------------------|-----------|-----------------------------------|-----------|---------|---|-----------|-----------------------------------|-----------|-----------------------------------|-----------|-----------------------------------|-----------|
| | 土石等の(移動)高さが1m以下の場合、土石等の移動による力が100kN/m ² を超える区域 | | それ以外の区域 | | 土石等の堆積の高さが3mを超える区域 | | それ以外の区域 | | | 土石等の(移動)高さが1m以下の場合、土石等の移動による力が100kN/m ² を超える区域 | | それ以外の区域 | | 土石等の堆積の高さが3mを超える区域 | | それ以外の区域 | |
| | 力の大きさのうち最大のもの(kN/m ²) | 土石等の高さ(m) | 力の大きさのうち最大のもの(kN/m ²) | 土石等の高さ(m) | 力の大きさのうち最大のもの(kN/m ²) | 土石等の高さ(m) | 力の大きさのうち最大のもの(kN/m ²) | 土石等の高さ(m) | | 力の大きさのうち最大のもの(kN/m ²) | 土石等の高さ(m) | 力の大きさのうち最大のもの(kN/m ²) | 土石等の高さ(m) | 力の大きさのうち最大のもの(kN/m ²) | 土石等の高さ(m) | 力の大きさのうち最大のもの(kN/m ²) | 土石等の高さ(m) |
| 1 ~ 2 | - | - | 68.35 | 1.00 | - | - | 10.56 | 1.97 | ~ | | | | | | | | |
| 2 ~ 3 | - | - | 100.00 | 1.00 | - | - | 12.26 | 2.29 | ~ | | | | | | | | |
| 3 ~ 4 | - | - | 100.00 | 1.00 | - | - | 12.69 | 2.37 | ~ | | | | | | | | |
| 4 ~ 5 | - | - | 100.00 | 1.00 | - | - | 12.69 | 2.37 | ~ | | | | | | | | |
| 5 ~ 6 | 127.14 | 1.00 | 100.00 | 1.00 | - | - | 12.31 | 2.30 | ~ | | | | | | | | |
| 6 ~ 7 | 137.38 | 1.00 | 100.00 | 1.00 | - | - | 15.38 | 2.87 | ~ | | | | | | | | |
| 7 ~ 8 | 137.38 | 1.00 | 100.00 | 1.00 | - | - | 15.38 | 2.87 | ~ | | | | | | | | |
| 8 ~ 9 | 140.47 | 1.00 | 100.00 | 1.00 | - | - | 14.82 | 2.77 | ~ | | | | | | | | |
| 9 ~ 10 | 140.47 | 1.00 | 100.00 | 1.00 | - | - | 14.82 | 2.77 | ~ | | | | | | | | |
| 10 ~ 11 | 136.61 | 1.00 | 100.00 | 1.00 | - | - | 16.05 | 3.00 | ~ | | | | | | | | |
| 11 ~ 12 | 132.89 | 1.00 | 100.00 | 1.00 | 16.75 | 3.13 | 16.05 | 3.00 | ~ | | | | | | | | |
| 12 ~ 13 | 128.45 | 1.00 | 100.00 | 1.00 | - | - | 16.05 | 3.00 | ~ | | | | | | | | |
| 13 ~ 14 | 128.45 | 1.00 | 100.00 | 1.00 | - | - | 14.17 | 2.65 | ~ | | | | | | | | |
| 14 ~ 15 | 134.51 | 1.00 | 100.00 | 1.00 | - | - | 14.17 | 2.65 | ~ | | | | | | | | |
| 15 ~ 16 | 134.51 | 1.00 | 100.00 | 1.00 | - | - | 13.84 | 2.59 | ~ | | | | | | | | |
| 16 ~ 17 | 126.46 | 1.00 | 100.00 | 1.00 | - | - | 14.02 | 2.62 | ~ | | | | | | | | |
| 17 ~ 18 | 131.22 | 1.00 | 100.00 | 1.00 | - | - | 14.02 | 2.62 | ~ | | | | | | | | |
| 18 ~ 19 | 131.22 | 1.00 | 100.00 | 1.00 | - | - | 13.40 | 2.50 | ~ | | | | | | | | |
| 19 ~ 20 | 131.10 | 1.00 | 100.00 | 1.00 | - | - | 12.86 | 2.40 | ~ | | | | | | | | |
| 20 ~ 21 | 134.24 | 1.00 | 100.00 | 1.00 | - | - | 12.55 | 2.35 | ~ | | | | | | | | |
| 21 ~ 22 | 134.24 | 1.00 | 100.00 | 1.00 | - | - | 13.51 | 2.52 | ~ | | | | | | | | |
| 22 ~ 23 | 135.43 | 1.00 | 100.00 | 1.00 | - | - | 14.30 | 2.67 | ~ | | | | | | | | |
| 23 ~ 24 | 135.43 | 1.00 | 100.00 | 1.00 | - | - | 14.30 | 2.67 | ~ | | | | | | | | |
| 24 ~ 25 | 134.00 | 1.00 | 100.00 | 1.00 | - | - | 12.68 | 2.37 | ~ | | | | | | | | |
| 25 ~ 26 | 118.50 | 1.00 | 100.00 | 1.00 | - | - | 12.39 | 2.31 | ~ | | | | | | | | |
| 26 ~ 27 | 122.22 | 1.00 | 100.00 | 1.00 | - | - | 13.58 | 2.54 | ~ | | | | | | | | |

| | | | | |
|--------------------------------------|---------|---------|------|--------------|
| 様式-3(急) 建築物の構造の規制に必要な衝撃に関する事項 | 自然現象の種類 | 急傾斜地の崩壊 | 箇所番号 | 407-I-1630 |
| | 告示番号 | | 箇所名 | 遅山IC |
| | 告示年月日 | | 所在地 | 栃木県那須郡那須町高久乙 |