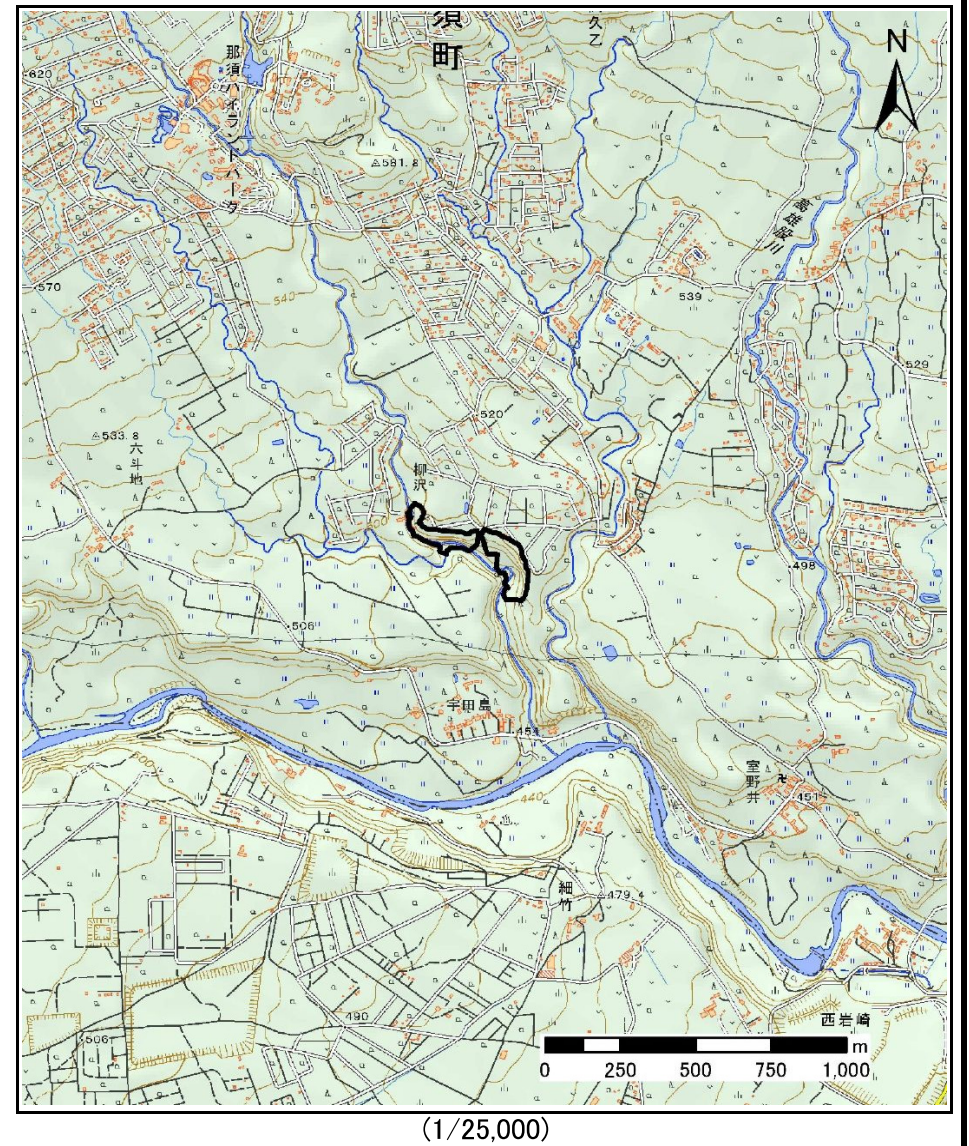
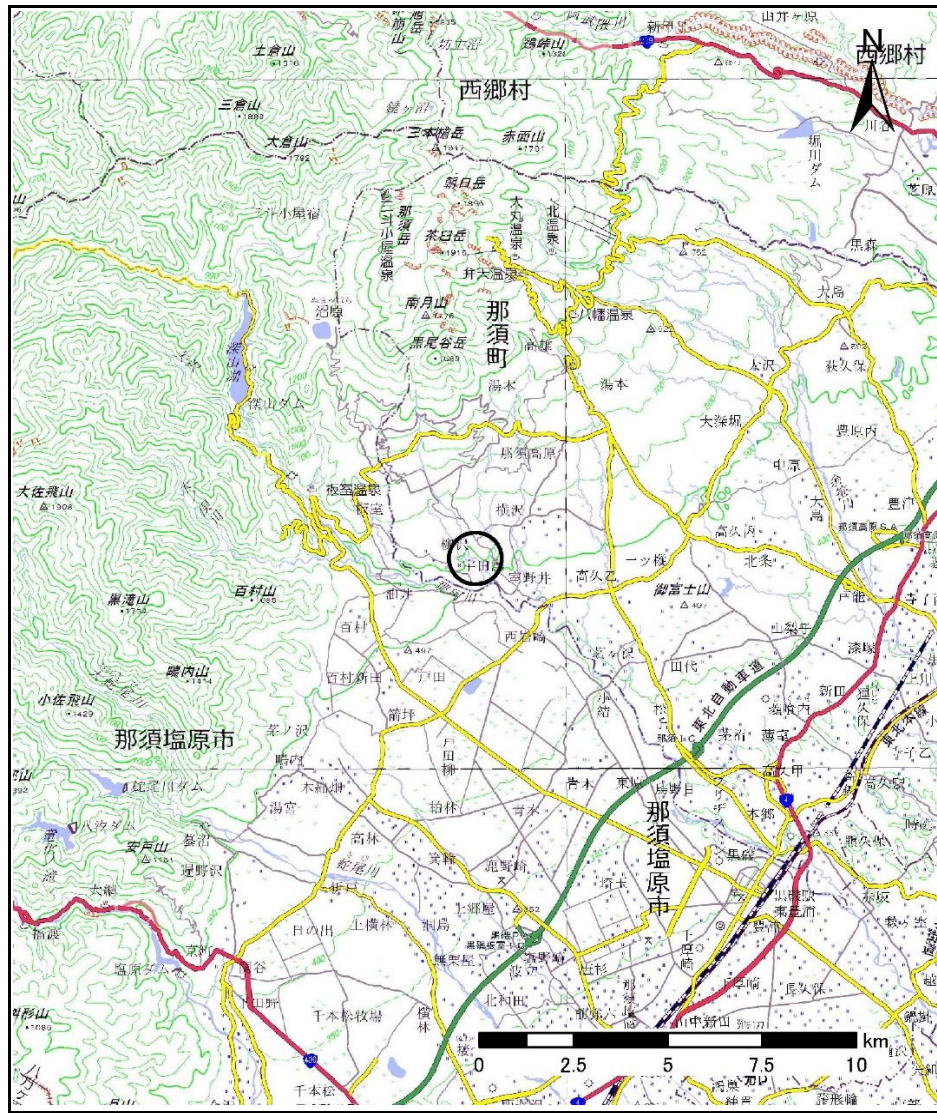


土砂災害警戒区域等の指定の公示に係る図書(その1)



様式-1(急)
土砂災害警戒区域・土砂災害特別警戒区域
位置図

自然現象の種類
箇所番号
箇所名
所在地

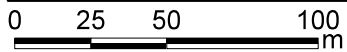
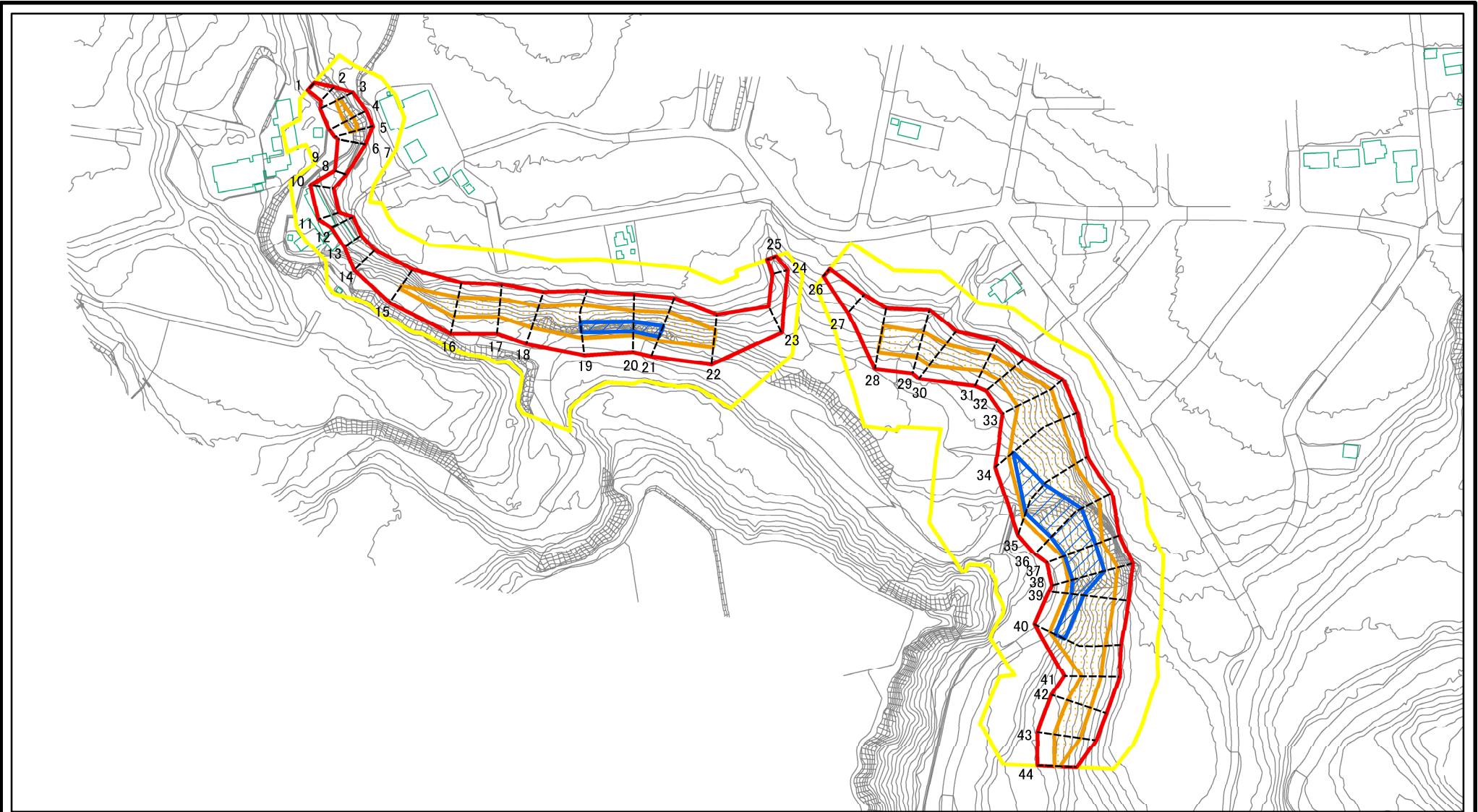
急傾斜地の崩壊
407-I-1632
上ノ林IA

栃木県那須郡那須町高久乙

「測量法に基づく国土地理院長承認(複製)R 2JHf 567」

「本製品を複製する場合には、国土地理院の長の承認を得なければならない。」

土砂災害警戒区域等の指定の公示に係る図書(その2)



図中の数字は横断測線番号を示す

様式-2(急)

土砂災害警戒区域・土砂災害特別警戒区域
区域図(その1)

土砂災害防止法施行令第二条の基準に該当する区域

土砂災害防止法
施行令第三条の
基準に該当する
区域

土石等の(移動)高さが1m以下の場合、
土石等の移動による力が100kN/mを超える区域
土石等の堆積の高さが3mを超える区域
それ以外の区域



縮尺

1:2,500

自然現象
の種類

告示番号

告示年月日

急傾斜地の崩壊

箇所番号

箇所名

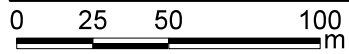
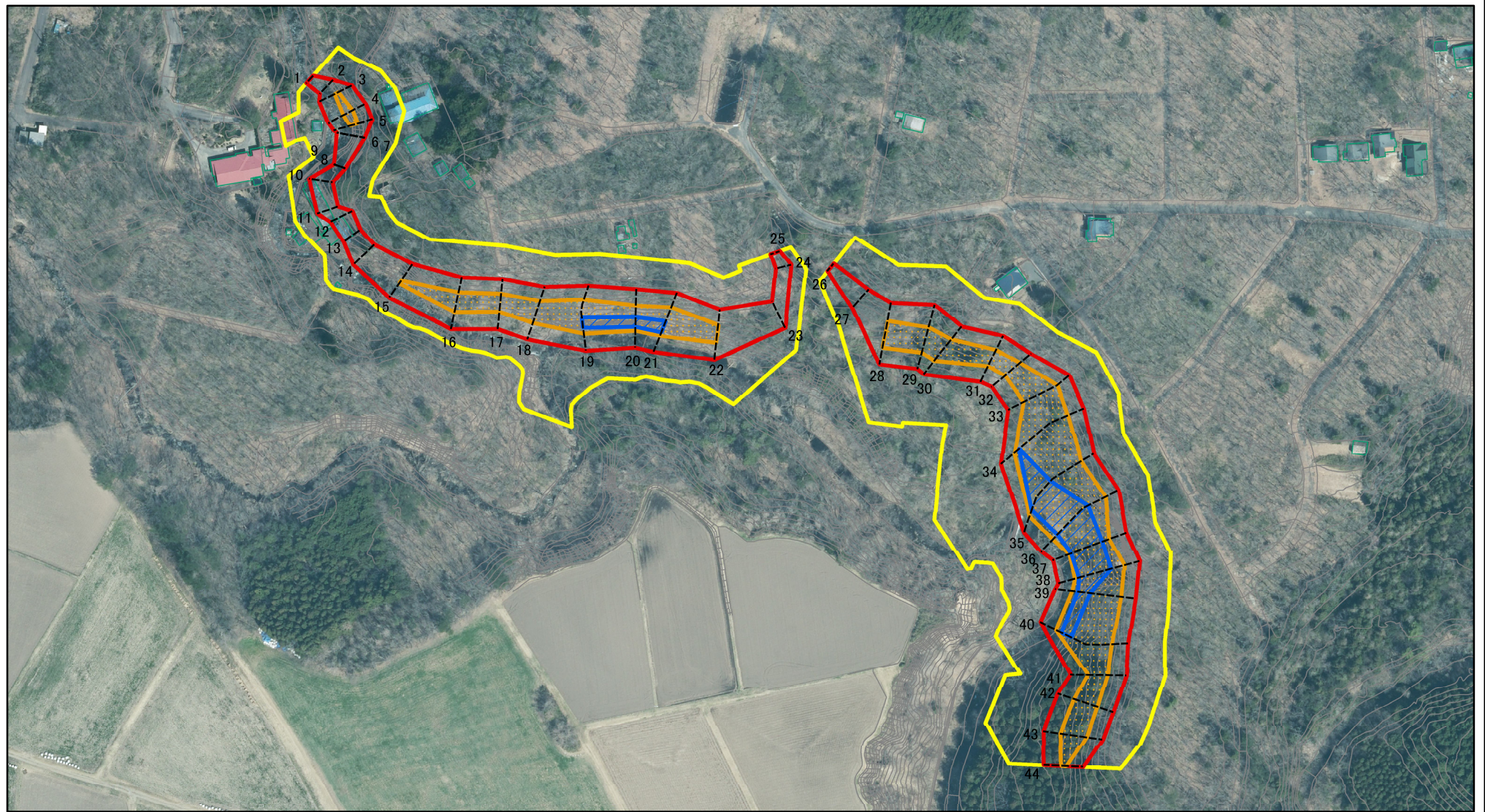
所在地

407-I-1632

上ノ林IA

栃木県那須郡那須町高久乙

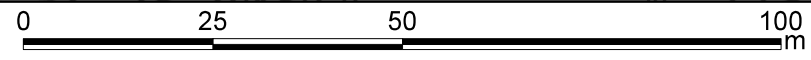
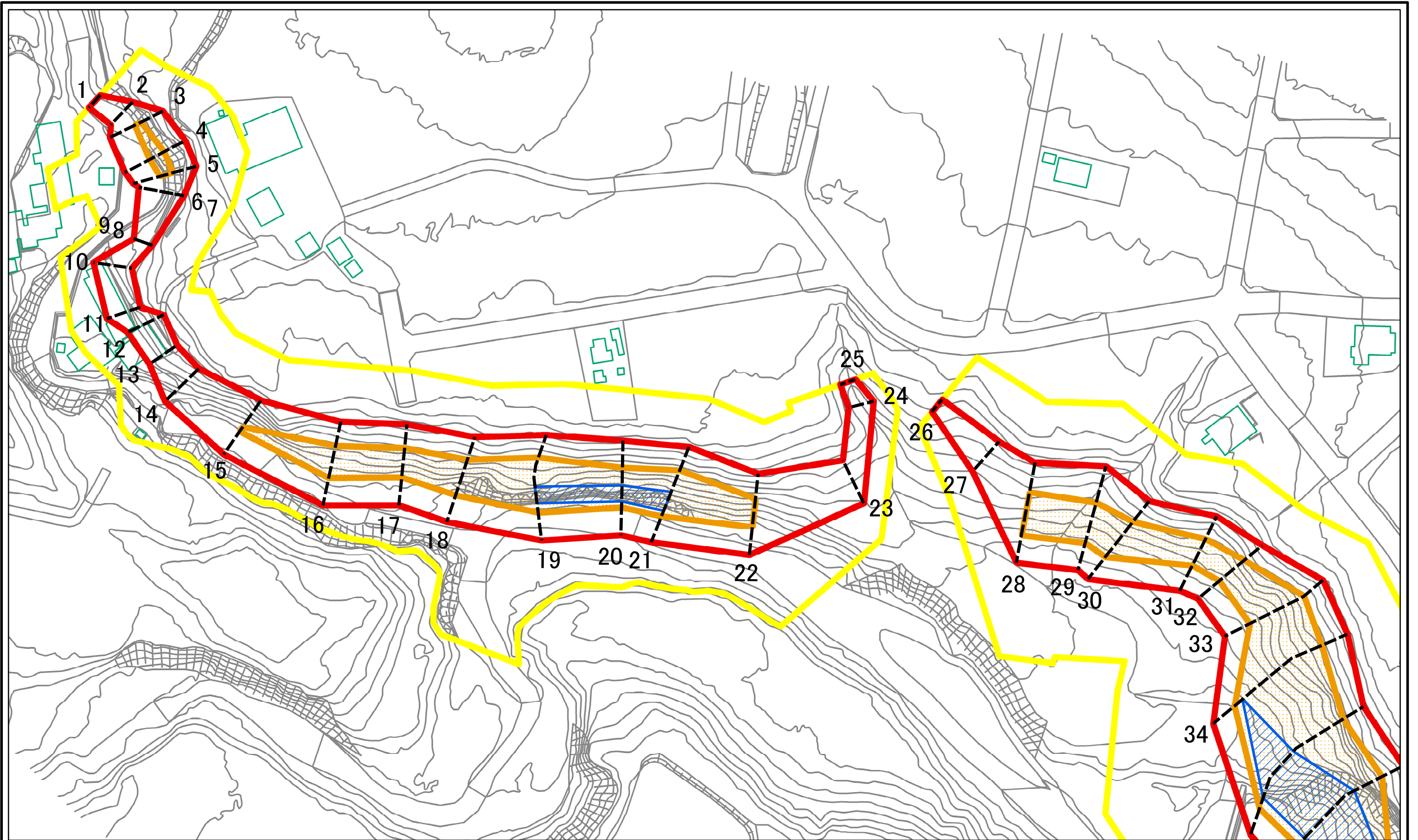
土砂災害警戒区域等の指定の公示に係る図書(その2)



図中の数字は横断測線番号を示す

様式-2(急) 土砂災害警戒区域・土砂災害特別警戒区域 区域図(その1)	土砂災害防止法施行令第二条の基準に該当する区域		N 縮尺 1:2,500	自然現象の種類	急傾斜地の崩壊	箇所番号	407-I-1632
	土砂災害防止法施行令第三条の基準に該当する区域			告示番号		箇所名	上ノ林 I A
	それ以外の区域			告示年月日		所在地	栃木県那須郡那須町高久乙

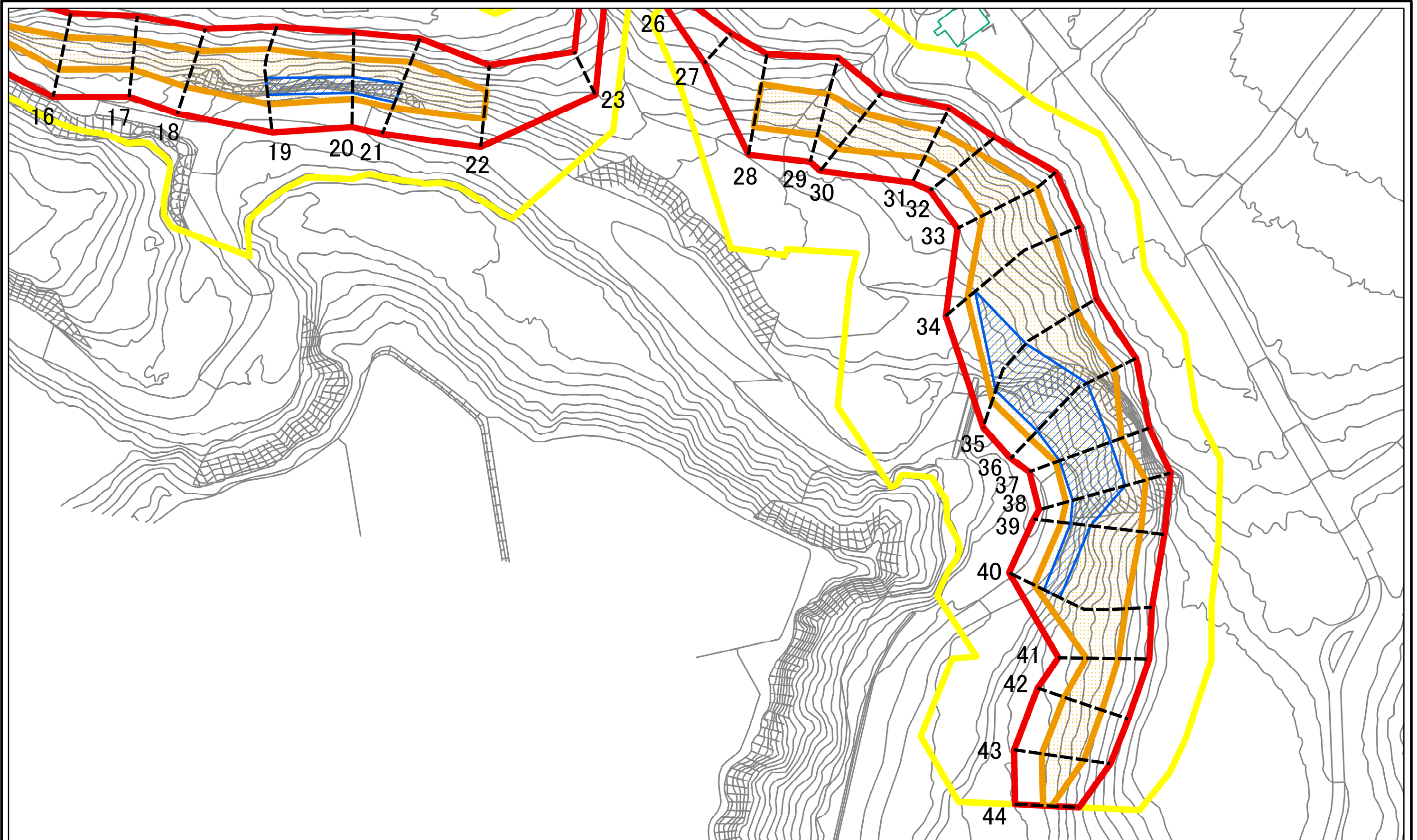
土砂災害警戒区域等の指定の公示に係る図書(その2-1)



図中の数字は横断測線番号を示す

様式-2-1(急) 土砂災害警戒区域・土砂災害特別警戒区域 区域図(その2)	土砂災害防止法施行令第二条の基準に該当する区域		N 縮尺 1:1,000	自然現象の種類	急傾斜地の崩壊	箇所番号	407-I-1632
	土砂災害防止法施行令第三条の基準に該当する区域			告示番号		箇所名	上ノ林IA
	それ以外の区域			告示年月日		所在地	栃木県那須郡那須町高久乙

土砂災害警戒区域等の指定の公示に係る図書(その2-1)

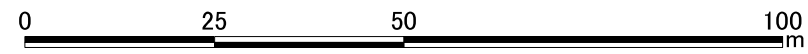


図中の数字は横断測線番号を示す

様式-2-1(急)
土砂災害警戒区域・土砂災害特別警戒区域
区域図(その2)

土砂災害防止法施行令第二条の基準に該当する区域		N 縮尺 1:1,000	自然現象の種類	急傾斜地の崩壊	箇所番号	407-I-1632
土砂災害防止法施行令第三条の基準に該当する区域			告示番号		箇所名	上ノ林IA
土砂等の(移動)高さが1m以下の場合、土砂等の移動による力が100kN/mを超える区域			告示年月日		所在地	栃木県那須郡那須町高久乙
土砂等の堆積の高さが3mを超える区域						
それ以外の区域						

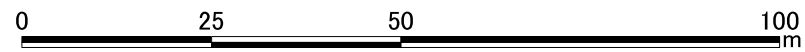
土砂災害警戒区域等の指定の公示に係る図書(その2-2)



図中の数字は横断測線番号を示す

様式-2-2(急) 土砂災害特別警戒区域の区域区分図 (急傾斜地の崩壊に伴う土石等の移動により 建築物の地上部に作用すると想定される力)	土砂災害防止法施行令第二条の基準に該当する区域		N	自然現象の種類	急傾斜地の崩壊	箇所番号	407-I-1632
	土砂災害防止法施行令第三条の基準に該当する区域			縮尺 1:1,000	告示番号		箇所名
	それ以外の区域		告示年月日			所在地	栃木県那須郡那須町高久乙

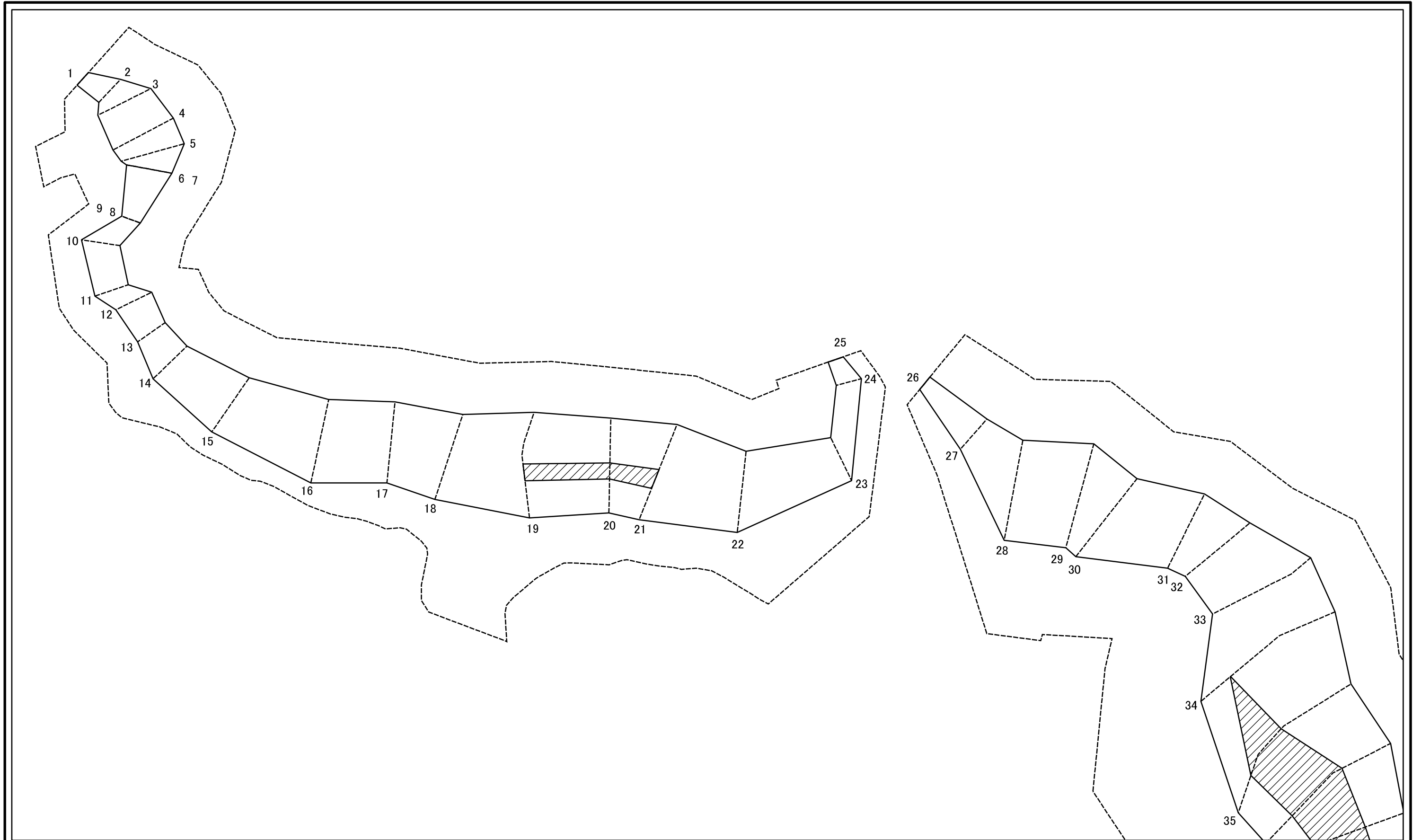
土砂災害警戒区域等の指定の公示に係る図書(その2-2)



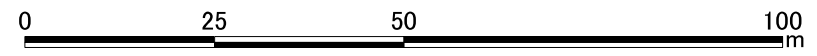
図中の数字は横断測線番号を示す

様式-2-2(急) 土砂災害特別警戒区域の区域区分図 (急傾斜地の崩壊に伴う土石等の移動により 建築物の地上部に作用すると想定される力)	土砂災害防止法施行令第二条の基準に該当する区域		N 縮尺 1:1,000	自然現象の種類	急傾斜地の崩壊	箇所番号	407-I-1632
	土砂災害防止法施行令第三条の基準に該当する区域			告示番号		箇所名	上ノ林IA
	それ以外の区域			告示年月日		所在地	栃木県那須郡那須町高久乙

土砂災害警戒区域等の指定の公示に係る図書(その2-3)

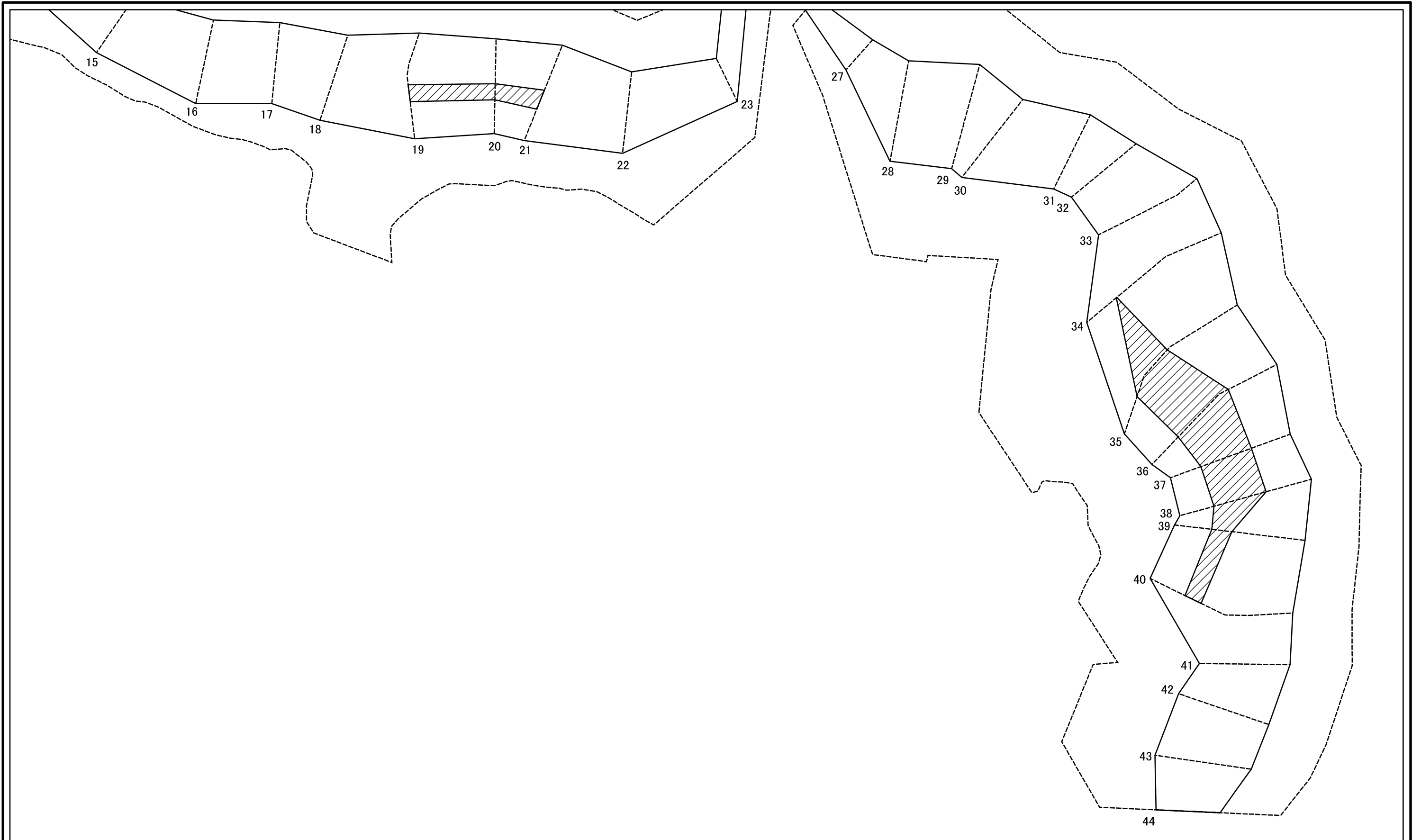


図中の数字は横断測線番号を示す

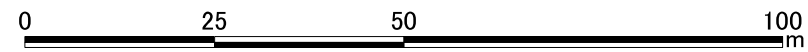


様式-2-3(急) 土砂災害特別警戒区域の区域区分図 (急傾斜地の崩壊に伴う土石等の堆積により 建築物の地上部に作用すると想定される力)	土砂災害防止法施行令第二条の基準に該当する区域		N 縮尺 1:1,000	自然現象の種類	急傾斜地の崩壊	箇所番号	407-I-1632
	土砂災害防止法施行令第三条の基準に該当する区域			告示番号		箇所名	上ノ林IA
	それ以外の区域			告示年月日		所在地	栃木県那須郡那須町高久乙

土砂災害警戒区域等の指定の公示に係る図書(その2-3)



図中の数字は横断測線番号を示す



様式-2-3(急)
土砂災害特別警戒区域の区域区分図
(急傾斜地の崩壊に伴う土石等の堆積により
建築物の地上部に作用すると想定される力)

土砂災害防止法施行令第二条の基準に該当する区域	
土砂災害防止法施行令第三条の基準に該当する区域	
それ以外の区域	

縮尺
1:1,000

自然現象の種類
告示番号
告示年月日

急傾斜地の崩壊
箇所番号
箇所名
所在地

407-I-1632
上ノ林IA
栃木県那須郡那須町高久乙

土砂災害警戒区域等の指定の公示に係る図書(その3)

横断測線の区間	土石等の移動により建築物の地上部に作用すると想定される力				土石等の堆積により建築物の地上部に作用すると想定される力				横断測線の区間	土石等の移動により建築物の地上部に作用すると想定される力				土石等の堆積により建築物の地上部に作用すると想定される力			
	土石等の(移動)高さが1m以下の場合、土石等の移動による力が100kN/m ² を超える区域		それ以外の区域		土石等の堆積の高さが3mを超える区域		それ以外の区域			土石等の(移動)高さが1m以下の場合、土石等の移動による力が100kN/m ² を超える区域		それ以外の区域		土石等の堆積の高さが3mを超える区域		それ以外の区域	
	力の大きさのうち最大のもの(kN/m ²)	土石等の高さ(m)	力の大きさのうち最大のもの(kN/m ²)	土石等の高さ(m)	力の大きさのうち最大のもの(kN/m ²)	土石等の高さ(m)	力の大きさのうち最大のもの(kN/m ²)	土石等の高さ(m)		力の大きさのうち最大のもの(kN/m ²)	土石等の高さ(m)	力の大きさのうち最大のもの(kN/m ²)	土石等の高さ(m)	力の大きさのうち最大のもの(kN/m ²)	土石等の高さ(m)	力の大きさのうち最大のもの(kN/m ²)	土石等の高さ(m)
1 ~ 2	-	-	68.88	1.00	-	-	12.12	2.26	27 ~ 28	-	-	100.00	1.00	-	-	12.10	2.26
2 ~ 3	-	-	100.00	1.00	-	-	13.40	2.50	28 ~ 29	127.02	1.00	100.00	1.00	-	-	12.10	2.26
3 ~ 4	116.26	1.00	100.00	1.00	-	-	14.24	2.66	29 ~ 30	131.51	1.00	100.00	1.00	-	-	12.59	2.35
4 ~ 5	116.26	1.00	100.00	1.00	-	-	14.42	2.70	30 ~ 31	131.51	1.00	100.00	1.00	-	-	12.81	2.39
5 ~ 6	-	-	100.00	1.00	-	-	14.42	2.70	31 ~ 32	128.63	1.00	100.00	1.00	-	-	13.84	2.59
6 ~ 7									32 ~ 33	141.05	1.00	100.00	1.00	-	-	14.69	2.75
7 ~ 8	-	-	89.45	1.00	-	-	12.35	2.31	33 ~ 34	148.38	1.00	100.00	1.00	-	-	16.05	3.00
8 ~ 9									34 ~ 35	160.54	1.00	100.00	1.00	17.69	3.31	16.05	3.00
9 ~ 10	-	-	82.28	1.00	-	-	12.35	2.31	35 ~ 36	160.54	1.00	100.00	1.00	18.73	3.50	16.05	3.00
10 ~ 11	-	-	82.28	1.00	-	-	10.62	1.99	36 ~ 37	159.16	1.00	100.00	1.00	21.04	3.93	16.05	3.00
11 ~ 12	-	-	84.99	1.00	-	-	11.04	2.06	37 ~ 38	149.30	1.00	100.00	1.00	21.04	3.93	16.05	3.00
12 ~ 13	-	-	84.99	1.00	-	-	11.04	2.06	38 ~ 39	152.04	1.00	100.00	1.00	19.94	3.73	16.05	3.00
13 ~ 14	-	-	91.97	1.00	-	-	14.00	2.62	39 ~ 40	152.04	1.00	100.00	1.00	17.98	3.36	16.05	3.00
14 ~ 15	-	-	100.00	1.00	-	-	16.05	3.00	40 ~ 41	149.78	1.00	100.00	1.00	-	-	16.05	3.00
15 ~ 16	127.00	1.00	100.00	1.00	-	-	16.05	3.00	41 ~ 42	127.43	1.00	100.00	1.00	-	-	12.38	2.31
16 ~ 17	127.00	1.00	100.00	1.00	-	-	14.11	2.64	42 ~ 43	130.10	1.00	100.00	1.00	-	-	12.54	2.34
17 ~ 18	132.33	1.00	100.00	1.00	-	-	14.13	2.64	43 ~ 44	130.10	1.00	100.00	1.00	-	-	12.54	2.34
18 ~ 19	142.63	1.00	100.00	1.00	-	-	16.05	3.00	~								
19 ~ 20	142.63	1.00	100.00	1.00	17.42	3.26	16.05	3.00	~								
20 ~ 21	138.26	1.00	100.00	1.00	18.97	3.55	16.05	3.00	~								
21 ~ 22	138.26	1.00	100.00	1.00	-	-	16.05	3.00	~								
22 ~ 23	-	-	100.00	1.00	-	-	14.85	2.77	~								
23 ~ 24	-	-	86.41	1.00	-	-	10.15	1.90	~								
24 ~ 25	-	-	69.94	1.00	-	-	10.32	1.93	~								
~									~								
26 ~ 27	-	-	85.64	1.00	-	-	10.31	1.93	~								

様式-3(急) 建築物の構造の規制に必要な衝撃に関する事項	自然現象の種類	急傾斜地の崩壊	箇所番号	407-I-1632
	告示番号		箇所名	上ノ林IA
	告示年月日		所在地	栃木県那須郡那須町高久乙