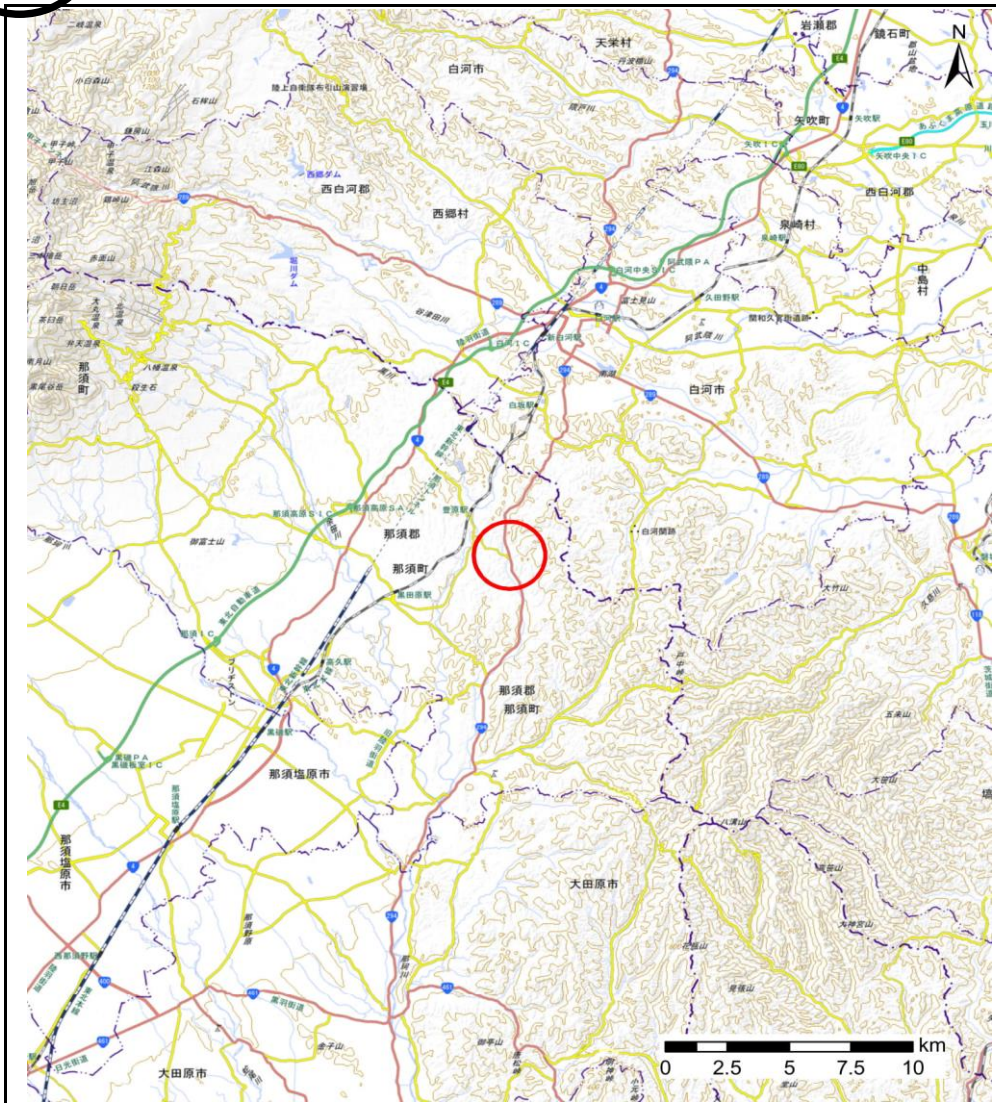
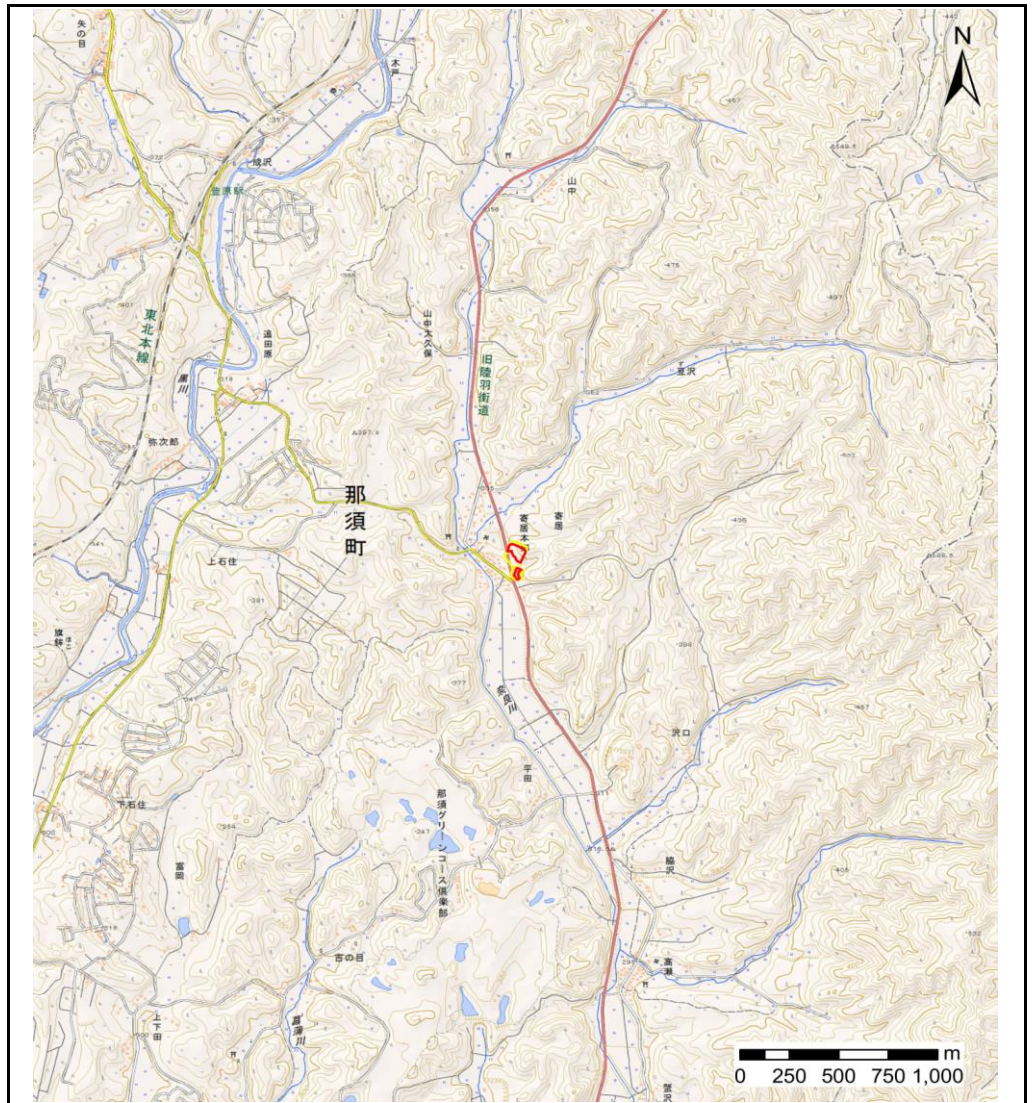


## 土砂災害警戒区域等の指定の公示に係る図書(その1)



(1/200,000)

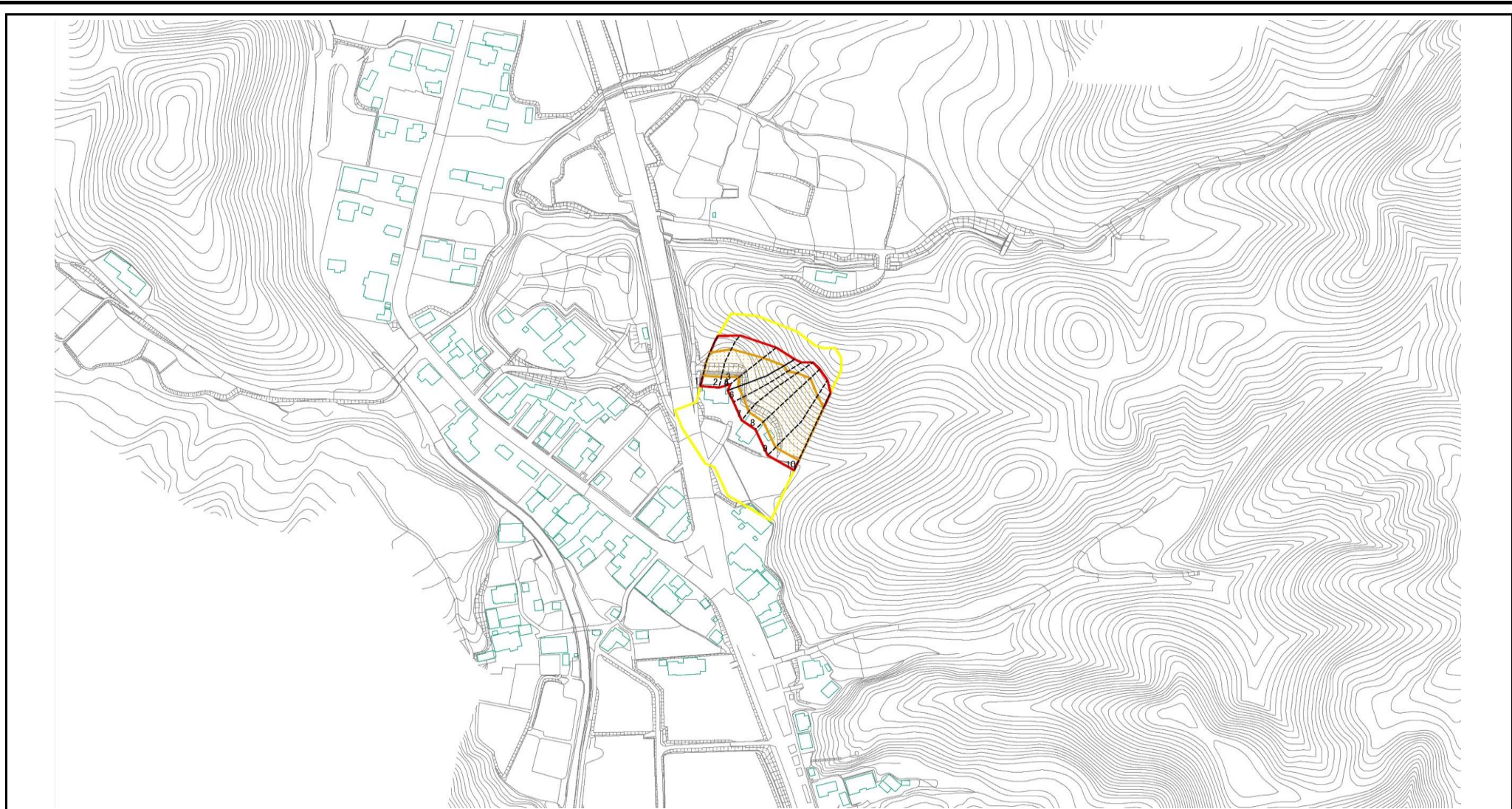


(1/25,000)

様式-1 (急) 土砂災害警戒区域・土砂災害特別警戒区域 位置図	自然現象の種類	急傾斜の崩壊
	箇所番号	407-II-1101
	箇所名	鹿島前II A
	所在地	那須町寄居鹿島前

「この地図は、国土地理院長の承認を得て、同院発行の数値地図200000（地図画像）及び数値地図25000（地図画像）を複製したものである。（承認番号、令元情複、第185号）」

土砂災害警戒区域等の指定の公示に係る図書(その2)

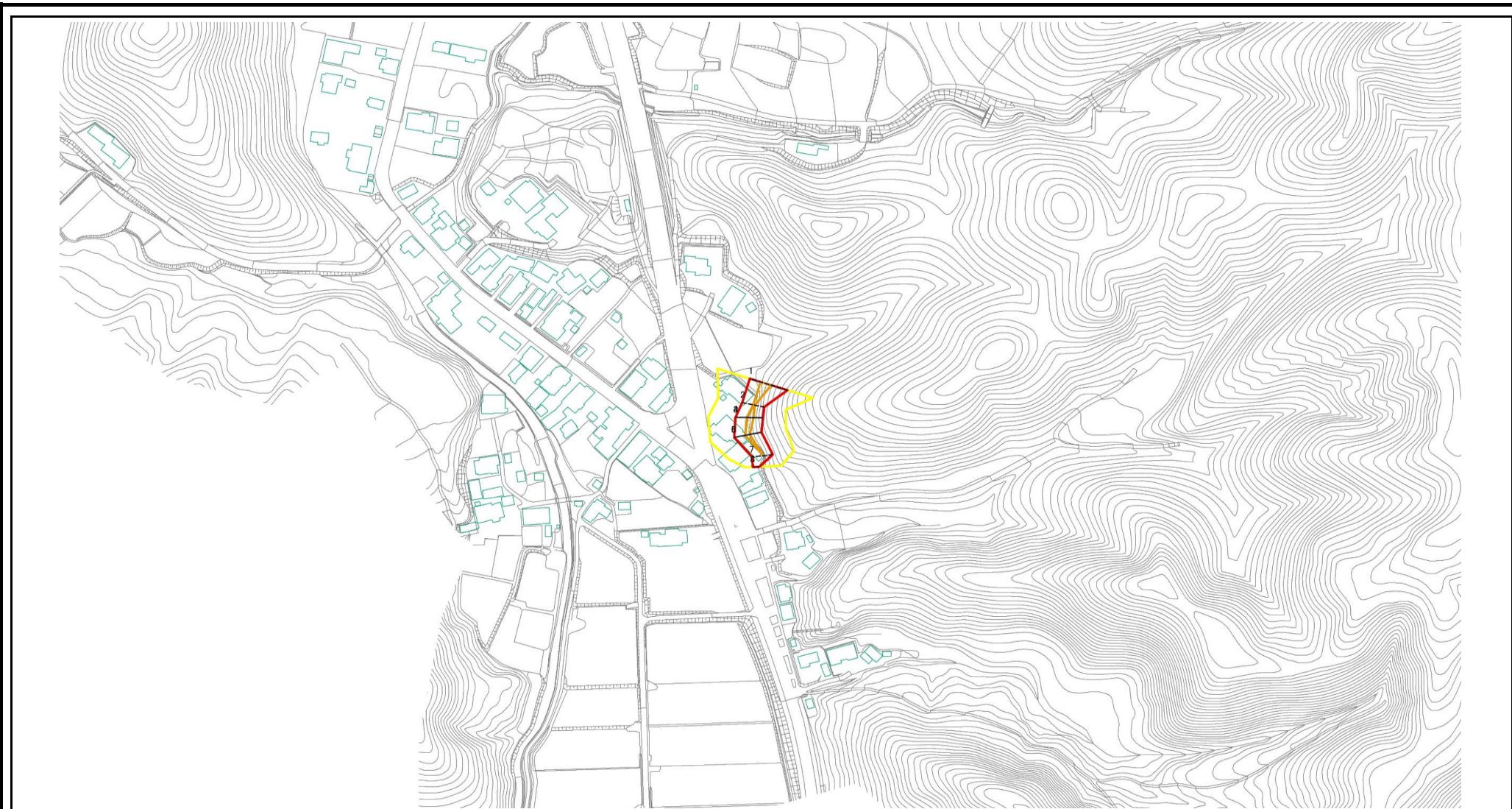


0 25 50 100  
m

図中の数字は横断側線番号を示す

様式 - 2 (急) 土砂災害警戒区域・土砂災害特別警戒区域 区域図 (その1)	土砂災害防止法施行令第二条の基準に該当する区域		N 縮尺 1:2,500	自然現象の種類	急傾斜地の崩壊	箇所番号	407-II-1101 (1)
	土砂災害防止法施行令第三条の基準に該当する区域			告示番号		箇所名	鹿島前II A (1)
	土砂等の(移動)高さが1m以下の場合、土砂等の移動による力が100kN/m <sup>2</sup> を超える区域		告示年月日		所在地	那須町寄居鹿島前	
	土砂等の体積の高さが3mを超える区域						
	それ以外の区域						

土砂災害警戒区域等の指定の公示に係る図書(その2)



0 25 50 100  
m

図中の数字は横断側線番号を示す

様式-2(急) 土砂災害警戒区域・土砂災害特別警戒区域 区域図(その1)	土砂災害防止法施行令第二条の基準に該当する区域		N 縮尺 1:2,500	自然現象の種類	急傾斜地の崩壊	箇所番号	407-II-1101(2)
	土砂災害防止法施行令第三条の基準に該当する区域			告示番号		箇所名	鹿島前II A(2)
	土砂等の(移動)高さが1m以下の場合、土砂等の移動による力が100kN/mを超える区域		告示年月日		所在地	那須町寄居鹿島前	
	土砂等の体積の高さが3mを超える区域						
	それ以外の区域						

# 参考資料



0 25 50 100  
m

図中の数字は横断側線番号を示す

様式 - 2 (急)  
土砂災害警戒区域・土砂災害特別警戒区域  
区域図 (その1)

土砂災害防止法施行令第二条の基準に該当する区域



自然現象  
の種類

急傾斜地の崩壊

箇所番号

407-II-1101 (1)

土砂等の(移動)高さが1m以下の場合、  
土砂等の移動による力が100kN/m<sup>2</sup>を超える区域



告示番号

箇所名

鹿島前II A (1)

土砂等の体積の高さが3mを超える区域



縮尺

告示年月日

所在地

那須町寄居鹿島前

それ以外の区域



1:2,500

参考資料



0 25 50 100  
m

図中の数字は横断側線番号を示す

様式 - 2 (急)  
土砂災害警戒区域・土砂災害特別警戒区域  
区域図 (その1)

土砂災害防止法施行令第二条の基準に該当する区域



自然現象  
の種類

急傾斜地の崩壊

箇所番号

407-II-1101 (2)

土砂災害防止法  
施行令第三条の  
基準に該当する  
区域

土石等の(移動)高さが1m以下の場合、  
土石等の移動による力が100kN/m<sup>2</sup>を超える区域



縮尺

告示番号

箇所名

鹿島前II A (2)

土石等の体積の高さが3mを超える区域



告示年月日

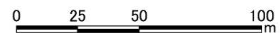
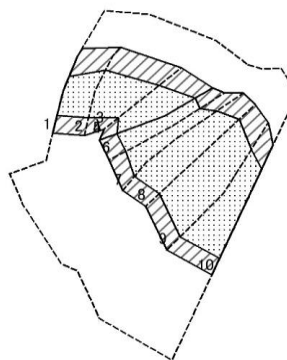
所在地

那須町寄居鹿島前





それ以外の区域

1:2,500

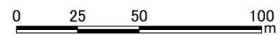
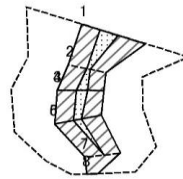
土砂災害警戒区域等の指定の公示に係る図書(その2-2)







図中の数字は横断側線番号を示す

様式-2-2 (急) 土砂災害特別警戒区域の区域区分図 (急傾斜地の崩壊に伴う土石等の移動により 建築物の地上部に作用すると想定される力)	土砂災害防止法施行令第二条の基準に該当する区域			N  縮尺 1:2,500	自然現象の種類	急傾斜地の崩壊	箇所番号	407-II-1101 (1)
	土砂災害防止法施行令第三条の基準に該当する区域	土石等の(移動)高さが1m以下の場合、 土石等の移動による力が100kN/mを超える区域			告示番号		箇所名	鹿島前II A (1)
		それ以外の区域			告示年月日		所在地	那須町寄居鹿島前

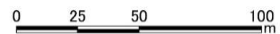
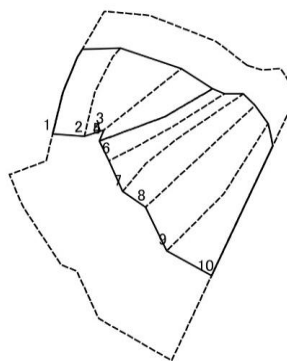
土砂災害警戒区域等の指定の公示に係る図書(その2-2)



図中の数字は横断側線番号を示す

様式-2-2 (急) 土砂災害特別警戒区域の区域区分図 (急傾斜地の崩壊に伴う土石等の移動により 建築物の地上部に作用すると想定される力)	土砂災害防止法施行令第二条の基準に該当する区域			N  縮尺 1:2,500	自然現象の種類	急傾斜地の崩壊	箇所番号	407-II-1101 (2)
	土砂災害防止法施行令第三条の基準に該当する区域	土石等の(移動)高さが1m以下の場合、 土石等の移動による力が100kN/mを超える区域			告示番号		箇所名	鹿島前II A (2)
		それ以外の区域			告示年月日		所在地	那須町寄居鹿島前

土砂災害警戒区域等の指定の公示に係る図書(その2-3)

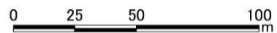
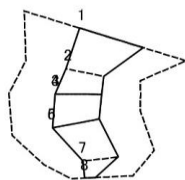


図中の数字は横断側線番号を示す

様式-2-3 (急) 土砂災害特別警戒区域の区域区分図 (急傾斜地の崩壊に伴う土石等の移動により 建築物の地上部に作用すると想定される力)	土砂災害防止法施行令第二条の基準に該当する区域			N  縮尺 1:2,500	自然現象の種類	急傾斜地の崩壊	箇所番号	407-II-1101 (1)
	土砂災害防止法施行令第三条の基準に該当する区域	土石等の体積の高さが3mを超える区域			告示番号		箇所名	鹿島前II A (1)
		それ以外の区域			告示年月日		所在地	那須町寄居鹿島前



土砂災害警戒区域等の指定の公示に係る図書(その2-3)



図中の数字は横断側線番号を示す

様式-2-3 (急) 土砂災害特別警戒区域の区域区分図 (急傾斜地の崩壊に伴う土石等の移動により 建築物の地上部に作用すると想定される力)	土砂災害防止法施行令第二条の基準に該当する区域			N  縮尺 1:2,500	自然現象の種類	急傾斜地の崩壊	箇所番号	407-II-1101 (2)
	土砂災害防止法施行令第三条の基準に該当する区域	土石等の体積の高さが3mを超える区域			告示番号		箇所名	鹿島前II A (2)
		それ以外の区域			告示年月日		所在地	那須町寄居鹿島前

### 土砂災害警戒区域等の指定の公示に係る図書(その3)

横断側線の区間	土石等の移動により建築物の地上部に作用すると想定される力				土石等の堆積により建築物の地上部に作用すると想定される力				横断側線の区間	土石等の移動により建築物の地上部に作用すると想定される力				土石等の堆積により建築物の地上部に作用すると想定される力			
	土石等の(移動)高さが1m以下の 場合、土石等の移動による力が 100kN/m <sup>2</sup> を超える区域		それ以外の区域		土石等の体積の高さが3mを超え る区域		それ以外の区域			土石等の(移動)高さが1m以下の 場合、土石等の移動による力が 100kN/m <sup>2</sup> を超える区域		それ以外の区域		土石等の体積の高さが3mを超え る区域		それ以外の区域	
	力の大きさの うち最大のもの (kN/m <sup>2</sup> )	土石等の 高さ (m)	力の大きさの うち最大のもの (kN/m <sup>2</sup> )	土石等の 高さ (m)	力の大きさの うち最大のもの (kN/m <sup>2</sup> )	土石等の 高さ (m)	力の大きさの うち最大のもの (kN/m <sup>2</sup> )	土石等の 高さ (m)		力の大きさの うち最大のもの (kN/m <sup>2</sup> )	土石等の 高さ (m)	力の大きさの うち最大のもの (kN/m <sup>2</sup> )	土石等の 高さ (m)	力の大きさの うち最大のもの (kN/m <sup>2</sup> )	土石等の 高さ (m)	力の大きさの うち最大のもの (kN/m <sup>2</sup> )	土石等の 高さ (m)
1 ~ 2	127.18	1.00	100.00	1.00	-	-	13.01	2.43	~								
2 ~ 3	127.18	1.00	100.00	1.00	-	-	13.01	2.43	~								
3 ~ 4	146.67	1.00	100.00	1.00	-	-	16.04	3.00	~								
4 ~ 5									~								
5 ~ 6	146.67	1.00	100.00	1.00	-	-	16.04	3.00	~								
6 ~ 7	132.26	1.00	100.00	1.00	-	-	15.12	2.83	~								
7 ~ 8	146.09	1.00	100.00	1.00	-	-	15.80	2.95	~								
8 ~ 9	146.09	1.00	100.00	1.00	-	-	15.80	2.95	~								
9 ~ 10	135.49	1.00	100.00	1.00	-	-	15.21	2.84	~								
~									~								
~									~								
~									~								
~									~								
~									~								
~									~								
~									~								
~									~								
~									~								
~									~								
~									~								
~									~								
~									~								
~									~								
~									~								
~									~								
~									~								
~									~								
~									~								

様式-3(急) 建築物の構造の規制に必要な 衝撃に関する事項	自然現象の種類	急傾斜の崩壊	箇所番号	407-II-1101(1)
	告示番号		箇所名	鹿島前II A(1)
	告示年月日		所在地	那須町寄居鹿島前

### 土砂災害警戒区域等の指定の公示に係る図書(その3)

横断側線の区間	土石等の移動により建築物の地上部に作用すると想定される力				土石等の堆積により建築物の地上部に作用すると想定される力				横断側線の区間	土石等の移動により建築物の地上部に作用すると想定される力				土石等の堆積により建築物の地上部に作用すると想定される力			
	土石等の(移動)高さが1m以下の場合、土石等の移動による力が100kN/m <sup>2</sup> を超える区域		それ以外の区域		土石等の体積の高さが3mを超える区域		それ以外の区域			土石等の(移動)高さが1m以下の場合、土石等の移動による力が100kN/m <sup>2</sup> を超える区域		それ以外の区域		土石等の体積の高さが3mを超える区域		それ以外の区域	
	力の大きさのうち最大のもの (kN/m <sup>2</sup> )	土石等の高さ (m)	力の大きさのうち最大のもの (kN/m <sup>2</sup> )	土石等の高さ (m)	力の大きさのうち最大のもの (kN/m <sup>2</sup> )	土石等の高さ (m)	力の大きさのうち最大のもの (kN/m <sup>2</sup> )	土石等の高さ (m)		力の大きさのうち最大のもの (kN/m <sup>2</sup> )	土石等の高さ (m)	力の大きさのうち最大のもの (kN/m <sup>2</sup> )	土石等の高さ (m)	力の大きさのうち最大のもの (kN/m <sup>2</sup> )	土石等の高さ (m)	力の大きさのうち最大のもの (kN/m <sup>2</sup> )	土石等の高さ (m)
1 ~ 2	113.44	1.00	100.00	1.00	-	-	12.95	2.42	~								
2 ~ 3	115.50	1.00	100.00	1.00	-	-	12.95	2.42	~								
3 ~ 4									~								
4 ~ 5	115.50	1.00	100.00	1.00	-	-	12.27	2.29	~								
5 ~ 6									~								
6 ~ 7	109.15	1.00	100.00	1.00	-	-	13.14	2.46	~								
7 ~ 8	-	-	100.00	1.00	-	-	13.14	2.46	~								
~									~								
~									~								
~									~								
~									~								
~									~								
~									~								
~									~								
~									~								
~									~								
~									~								
~									~								
~									~								
~									~								
~									~								
~									~								
~									~								
~									~								
~									~								
~									~								
~									~								
~									~								

様式-3(急) 建築物の構造の規制に必要な 衝撃に関する事項	自然現象の種類	急傾斜の崩壊	箇所番号	407-II-1101 (2)
	告示番号		箇所名	鹿島前II A (2)
	告示年月日		所在地	那須町寄居鹿島前