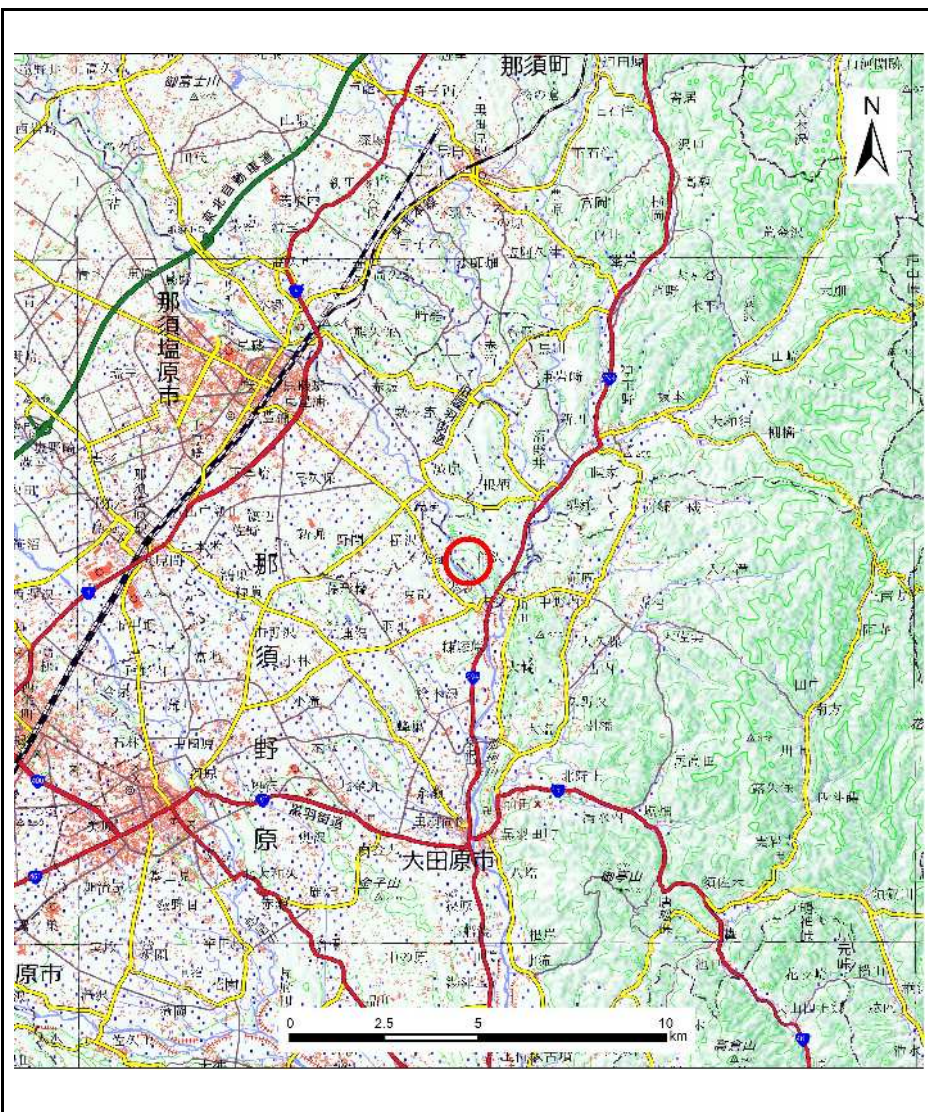
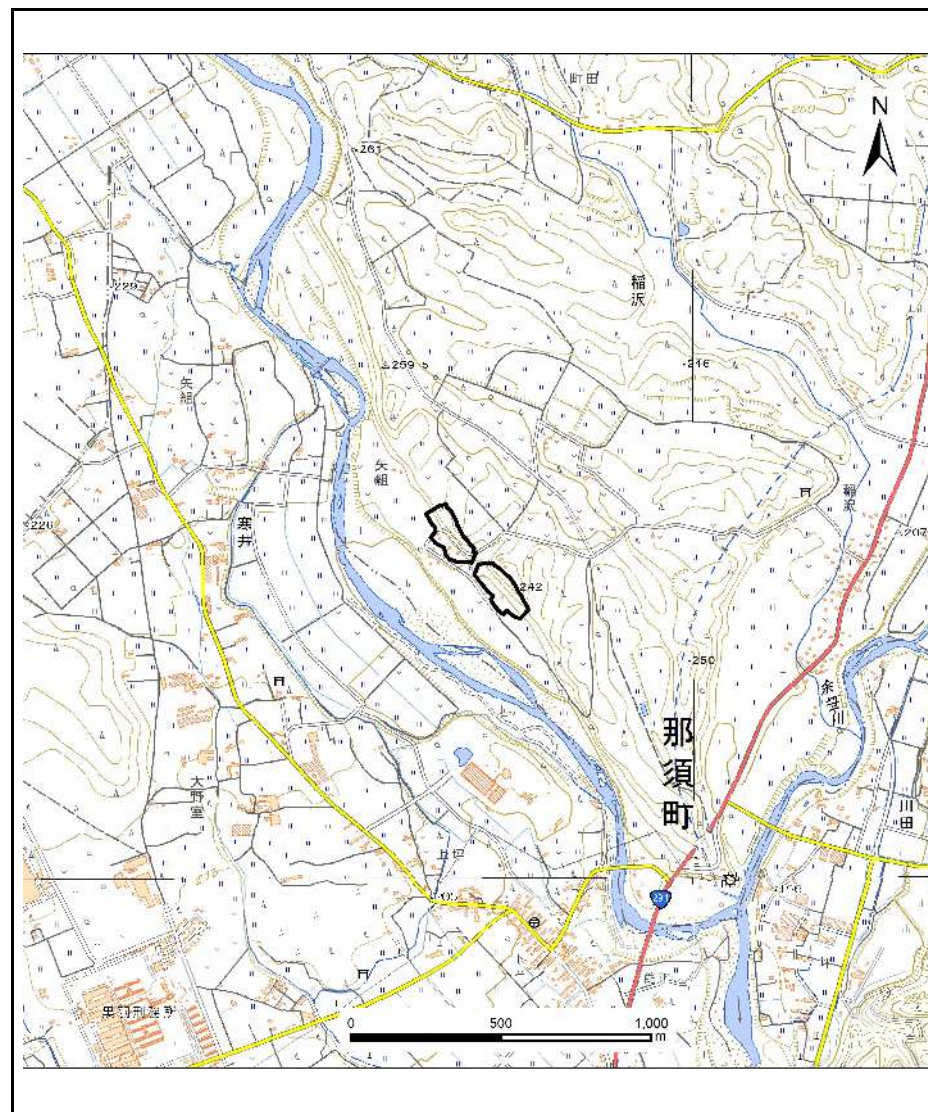


土砂災害警戒区域等の指定の公示に係る図書(その1)



(1/200,000)



(1/25,000)

様式-1(急)  
土砂災害警戒区域・土砂災害特別警戒区域  
位置図

自然現象の種類

箇所番号

箇所名

所在地

急傾斜地の崩壊

407-II-1204

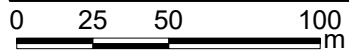
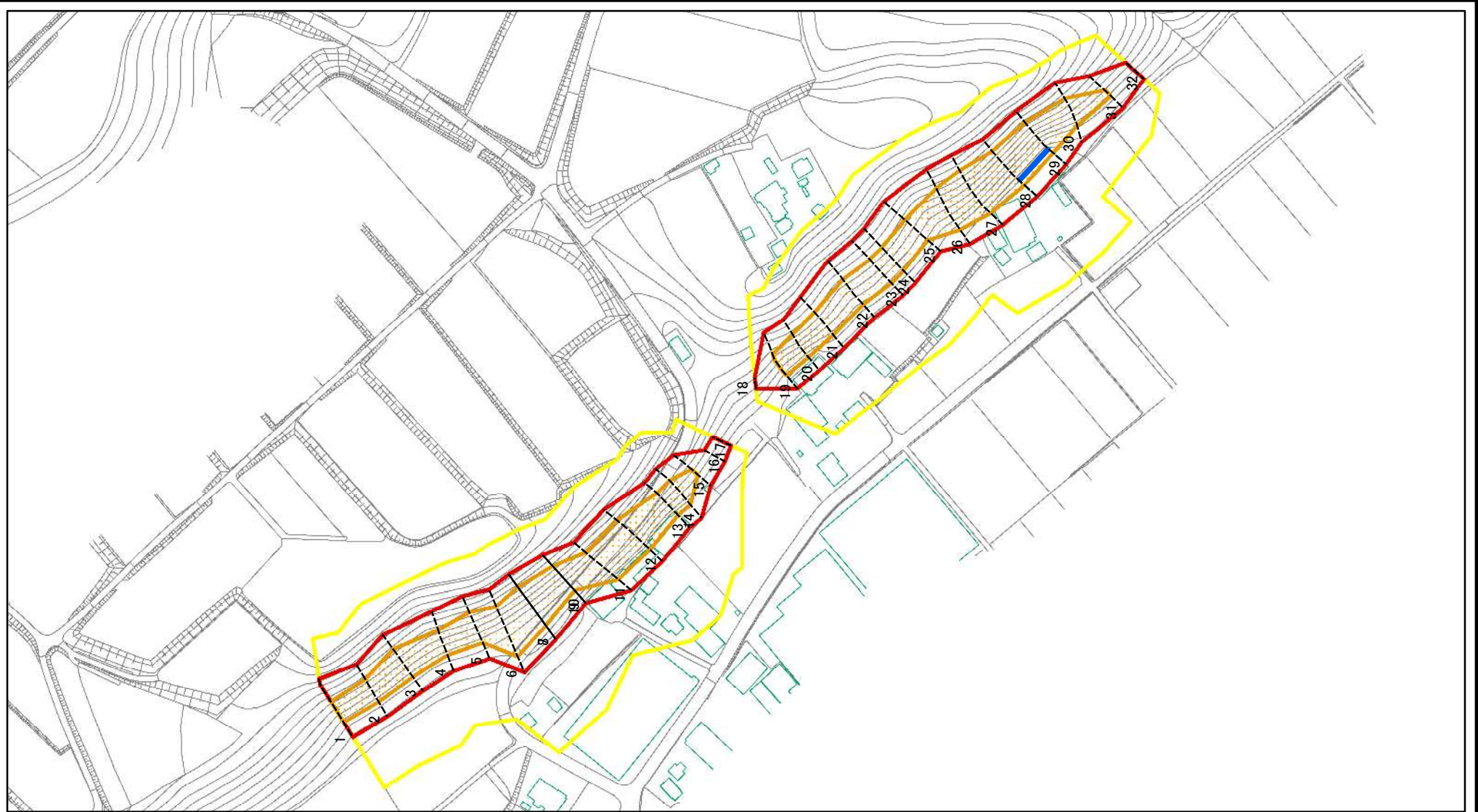
矢組ⅡB

栃木県那須町稲沢

「この地図は、国土地理院長の承認を得て、同院発行の電子地形図25000及び電子地形図20万を複製したものである。(承認番号 R1JHF 1431)」



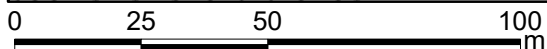
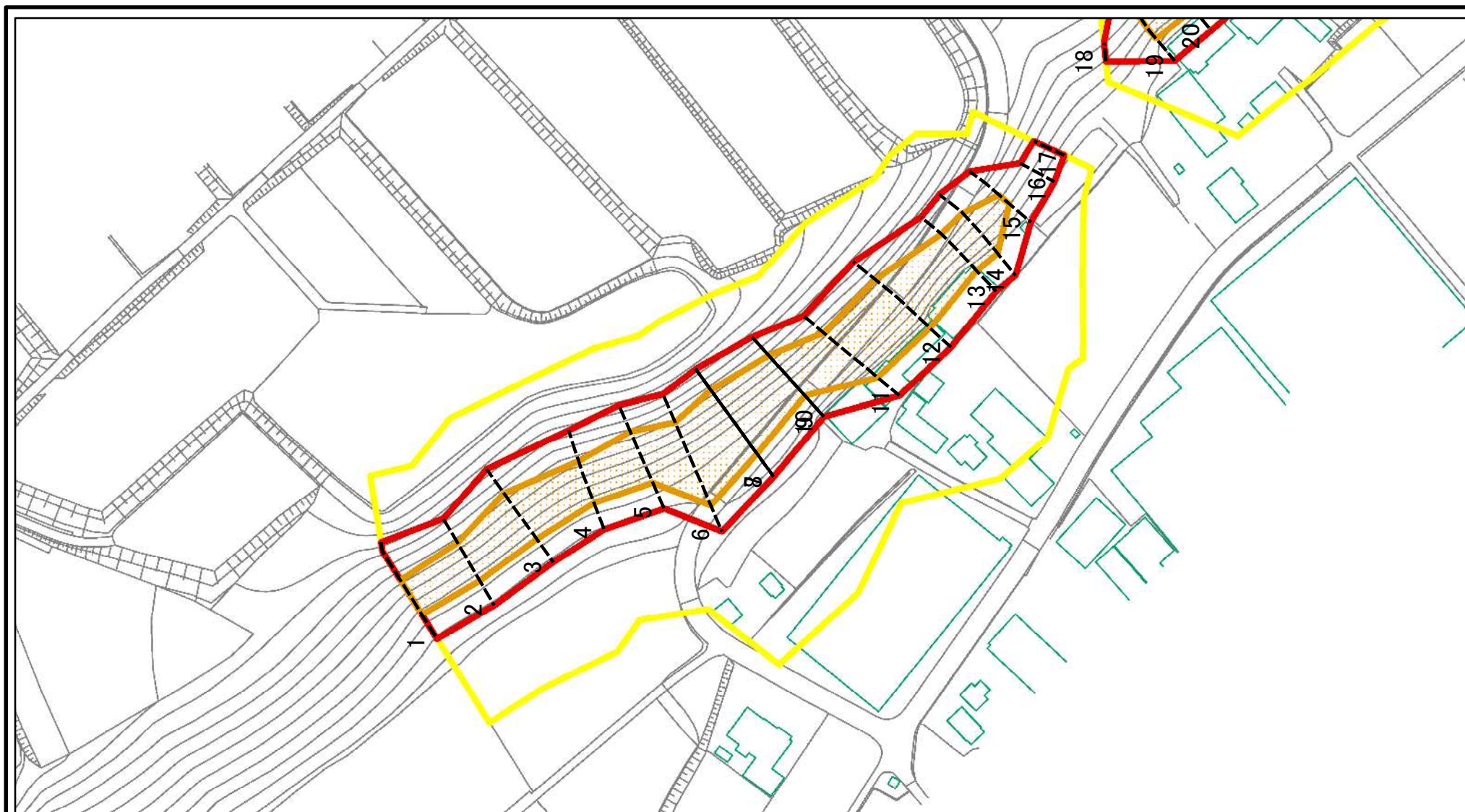
# 土砂災害警戒区域等の指定の公示に係る図書(その2)



図中の数字は横断測線番号を示す

様式-2(急) 土砂災害警戒区域・土砂災害特別警戒区域 区域図(その1)	土砂災害防止法施行令第二条の基準に該当する区域		z 縮尺 1:2,500	自然現象の種類	急傾斜地の崩壊	箇所番号	407-II-1204
	土砂災害防止法施行令第三条の基準に該当する区域			告示番号		箇所名	矢組II B
	それ以外の区域			告示年月日		所在地	栃木県那須町稲沢

# 土砂災害警戒区域等の指定の公示に係る図書(その2-1)



図中の数字は横断測線番号を示す

様式-2-1(急)

土砂災害警戒区域・土砂災害特別警戒区域  
区域図(その2)

土砂災害防止法施行令第二条の基準に該当する区域	
土砂災害防止法施行令第三条の基準に該当する区域	
土砂等の(移動)高さが1m以下の場合、土砂等の移動による力が100kN/m <sup>2</sup> を超える区域	
土砂等の堆積の高さが3mを超える区域	
それ以外の区域	



縮尺

1:1,500

自然現象の種類

告示番号

告示年月日

急傾斜地の崩壊

箇所番号

箇所名

所在地

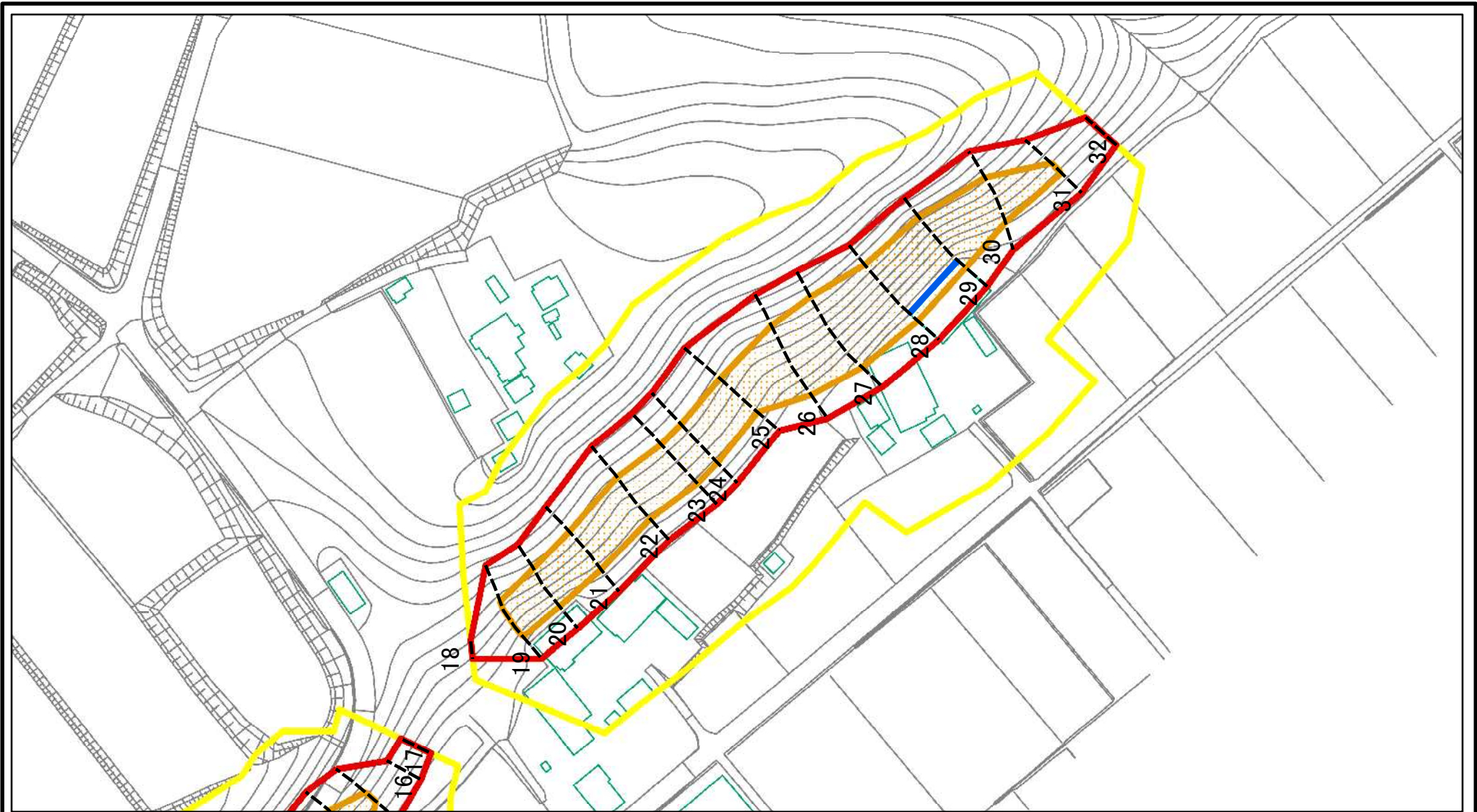
407-II-1204

矢組II B

栃木県那須町稲沢



# 土砂災害警戒区域等の指定の公示に係る図書(その2-1)



図中の数字は横断測線番号を示す

様式-2-1(急)

土砂災害警戒区域・土砂災害特別警戒区域  
区域図(その2)

土砂災害防止法施行令第二条の基準に該当する区域  
土砂災害防止法  
施行令第三条の  
基準に該当する  
区域  
土石等の(移動)高さが1m以下の場合、  
土石等の移動による力が100kN/m<sup>2</sup>を超える区域  
土石等の堆積の高さが3mを超える区域  
それ以外の区域

     
縮尺  
1:1,500

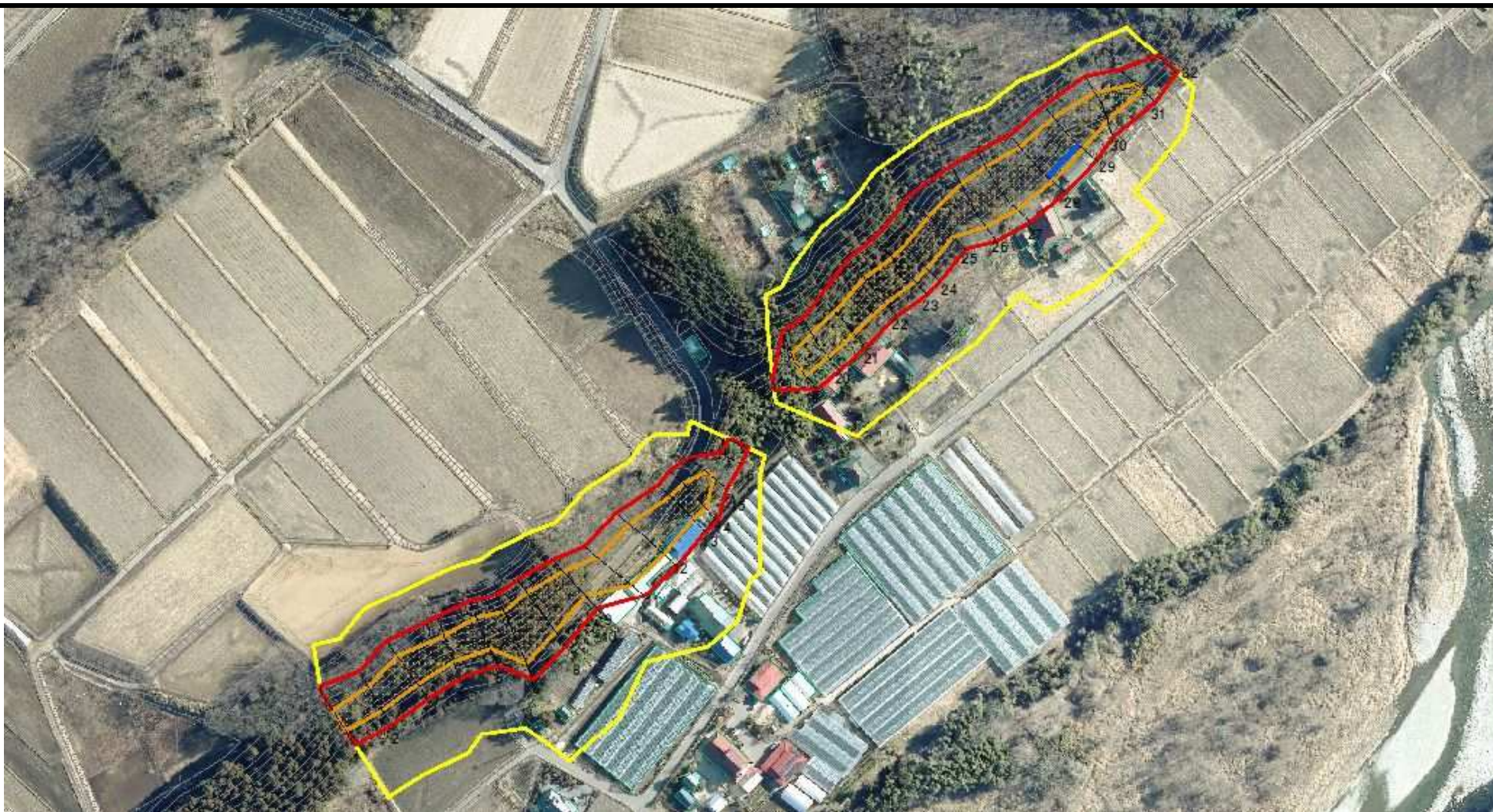
自然現象  
の種類  
急傾斜地の崩壊  
告示番号  
告示年月日

箇所番号  
箇所名  
所在地

407-II-1204  
矢組II B  
栃木県那須町稲沢









# 参考資料



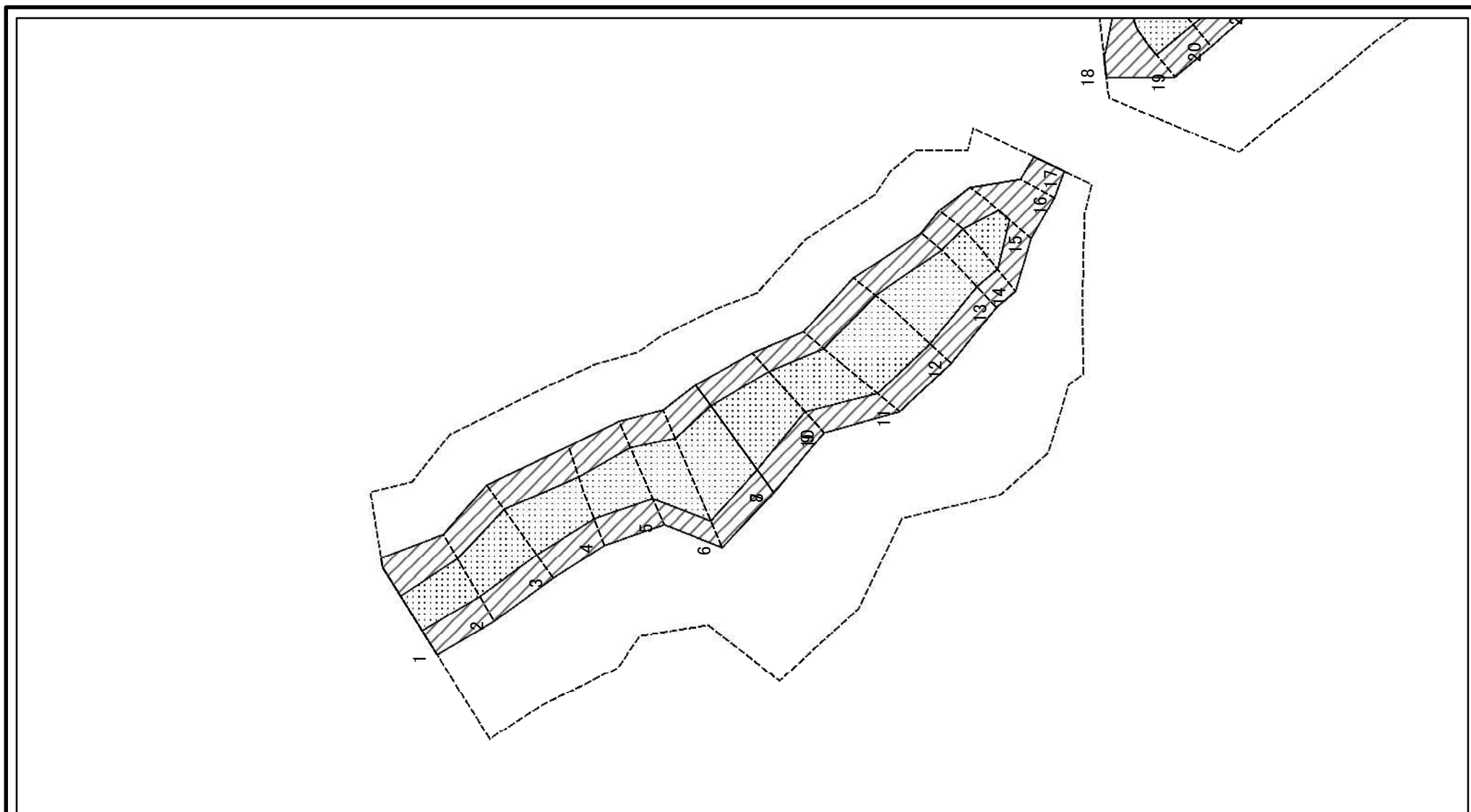
0 25 50 100  
m

図中の数字は横断測線番号を表す

参考資料

参考資料	土砂災害防止法施行令第二条の基準に該当する区域		 縮尺 1:2500	自然現象の種類	急傾斜地の崩壊	箇所番号	407-II-1204
	土砂災害防止法施行令第三条の基準に該当する区域			告示番号		箇所名	矢組ⅡB
	土砂等の(移動)高さが1m以下の場合、土砂等の移動による力が100kN/m <sup>2</sup> を超える区域			告示年月日		所在地	栃木県那須町稲沢
	土砂等の堆積の高さが3mを超える区域						
	それ以外の区域						

# 土砂災害警戒区域等の指定の公示に係る図書(その2-2)



0 25 50 100  
m

図中の数字は横断測線番号を示す

様式-2-2(急)  
土砂災害特別警戒区域の区域区分図  
(急傾斜地の崩壊に伴う土石等の移動により  
建築物の地上部に作用すると想定される力)

土砂災害防止法施行令第二条の基準に該当する区域	
土砂災害防止法施行令第三条の基準に該当する区域	
それ以外の区域	

縮尺  
1:1,500

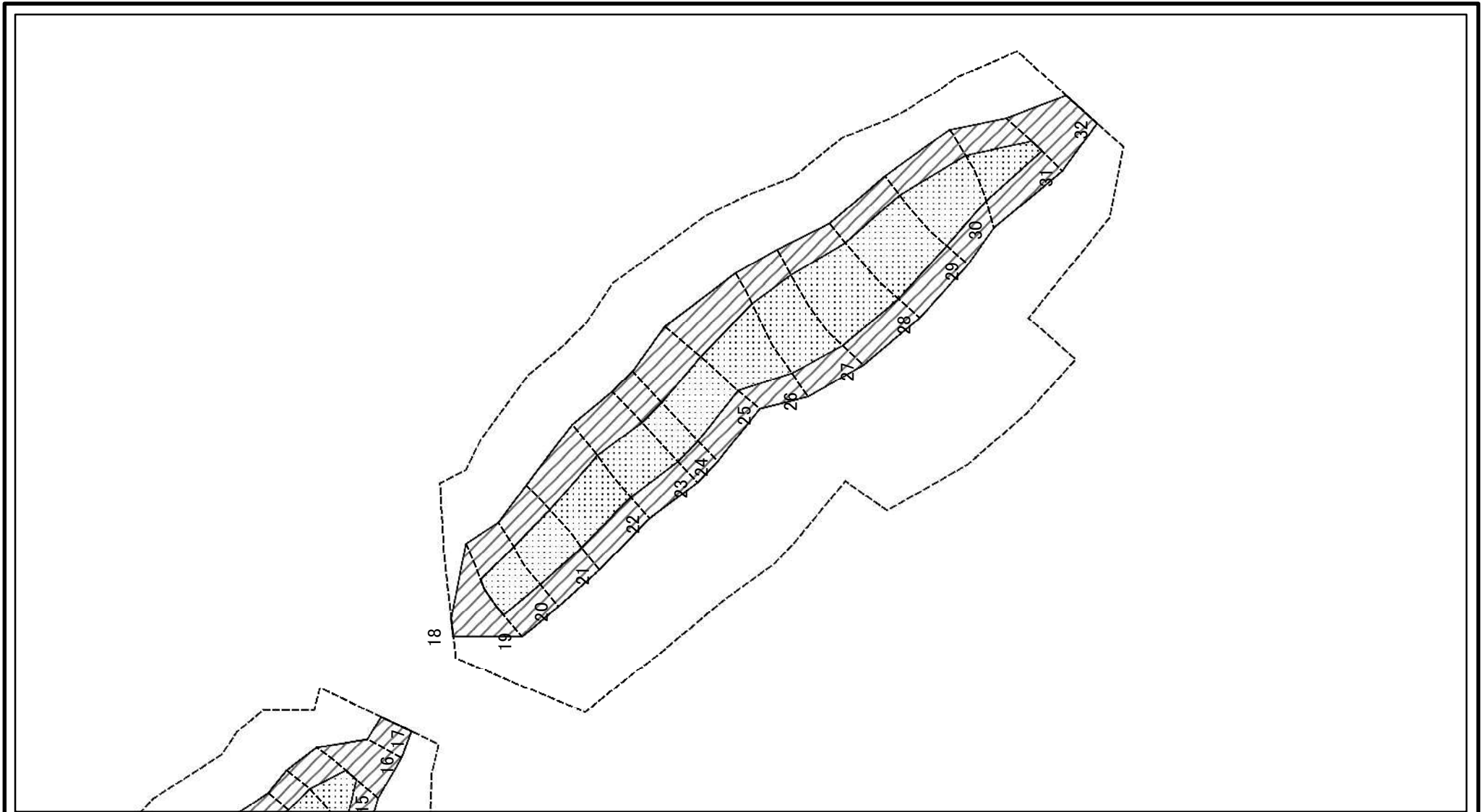
自然現象の種類  
告示番号  
告示年月日

急傾斜地の崩壊

箇所番号  
箇所名  
所在地

407-II-1204  
矢組II B  
栃木県那須町稲沢

# 土砂災害警戒区域等の指定の公示に係る図書(その2-2)



図中の数字は横断測線番号を示す

様式-2-2(急)  
土砂災害特別警戒区域の区域区分図  
(急傾斜地の崩壊に伴う土石等の移動により  
建築物の地上部に作用すると想定される力)

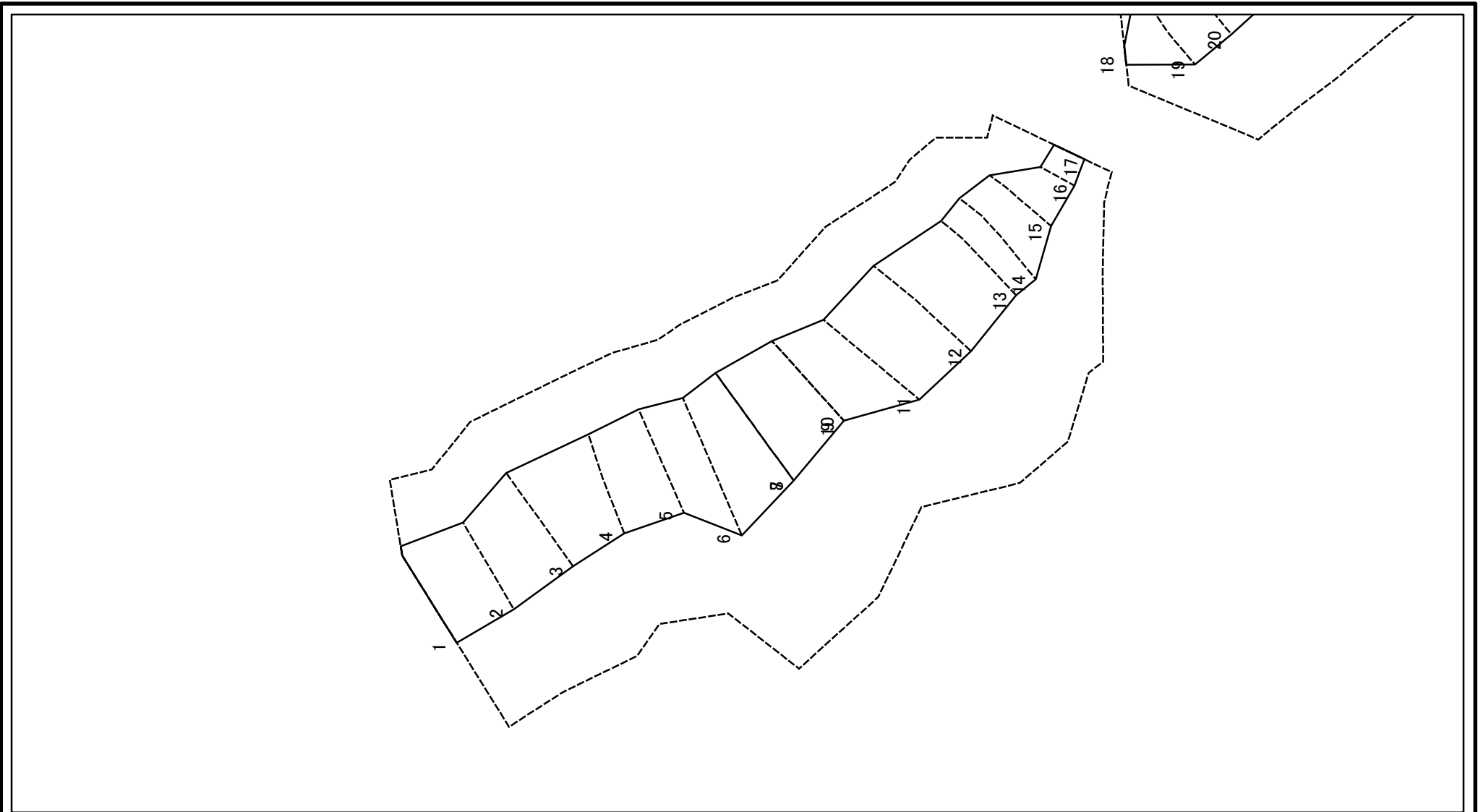
土砂災害防止法施行令第二条の基準に該当する区域	
土砂災害防止法施行令第三条の基準に該当する区域	
それ以外の区域	

	縮尺
	1:1,500

自然現象の種類	急傾斜地の崩壊
告示番号	
告示年月日	

箇所番号	407-II-1204
箇所名	矢組ⅡB
所在地	栃木県那須町稲沢

# 土砂災害警戒区域等の指定の公示に係る図書(その2-3)



図中の数字は横断測線番号を示す

様式-2-3(急)  
土砂災害特別警戒区域の区域区分図  
(急傾斜地の崩壊に伴う土石等の堆積により  
建築物の地上部に作用すると想定される力)

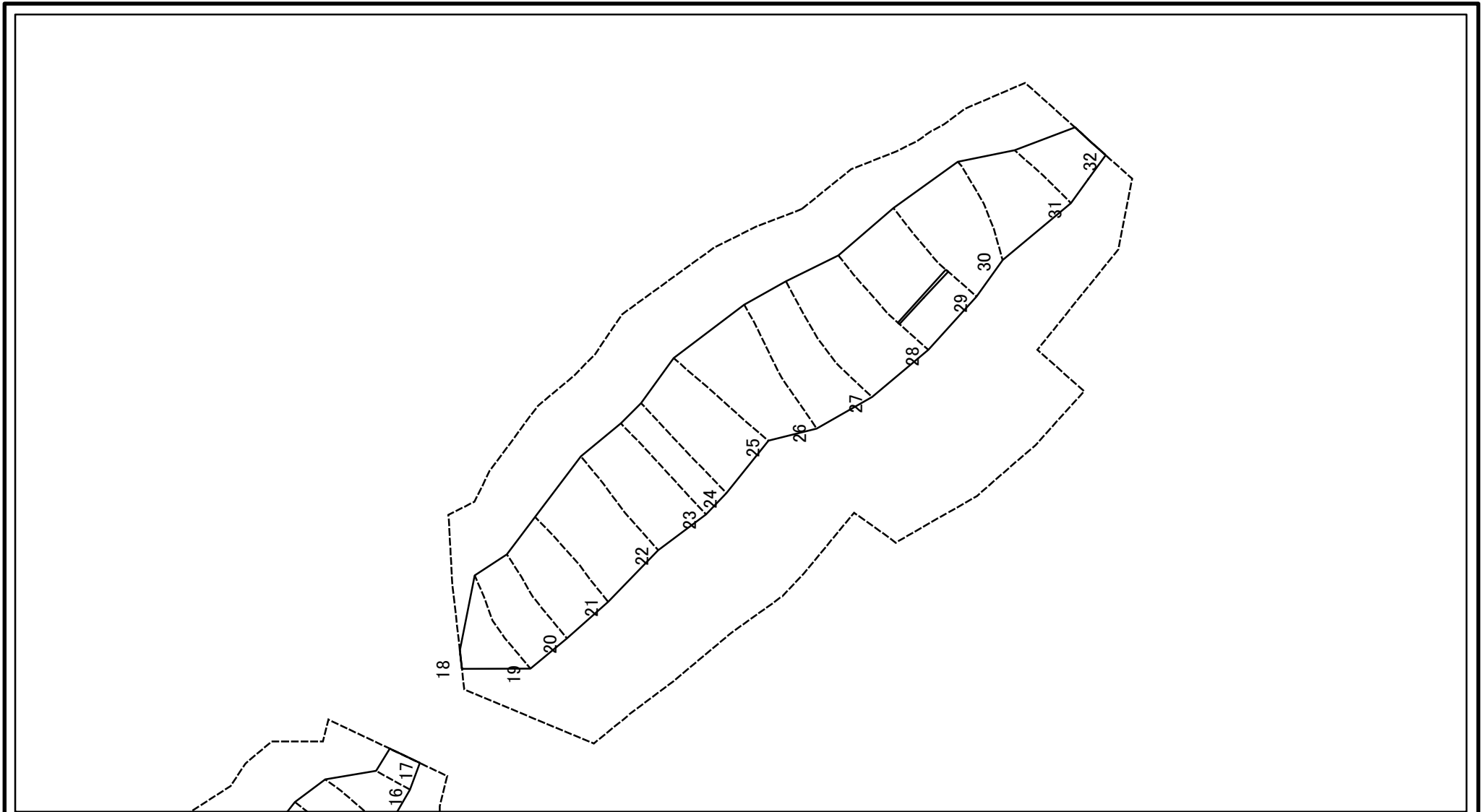
土砂災害防止法施行令第二条の基準に該当する区域	
土砂災害防止法 施行令第三条の 基準に該当する 区域	
それ以外の区域	

	縮尺
	1:1,500

自然現象 の種類	急傾斜地の崩壊	箇所番号	407-II-1204
告示番号		箇所名	矢組II B
告示年月日		所在地	栃木県那須町稲沢



# 土砂災害警戒区域等の指定の公示に係る図書(その2-3)



図中の数字は横断測線番号を示す

様式-2-3(急)  
土砂災害特別警戒区域の区域区分図  
(急傾斜地の崩壊に伴う土石等の堆積により  
建築物の地上部に作用すると想定される力)

土砂災害防止法施行令第二条の基準に該当する区域	
土砂災害防止法施行令第三条の基準に該当する区域	
それ以外の区域	

	縮尺
	1:1,500

自然現象の種類	急傾斜地の崩壊	箇所番号	407-II-1204
告示番号		箇所名	矢組II B
告示年月日		所在地	栃木県那須町稲沢

## 土砂災害警戒区域等の指定の公示に係る図書(その3)

横断測線の区間	土石等の移動により建築物の地上部に作用すると想定される力				土石等の堆積により建築物の地上部に作用すると想定される力				横断測線の区間	土石等の移動により建築物の地上部に作用すると想定される力				土石等の堆積により建築物の地上部に作用すると想定される力			
	土石等の(移動)高さが1m以下の場合、土石等の移動による力が100kN/m <sup>2</sup> を超える区域		それ以外の区域		土石等の堆積の高さが3mを超える区域		それ以外の区域			土石等の(移動)高さが1m以下の場合、土石等の移動による力が100kN/m <sup>2</sup> を超える区域		それ以外の区域		土石等の堆積の高さが3mを超える区域		それ以外の区域	
	力の大きさのうち最大のもの (kN/m <sup>2</sup> )	土石等の高さ (m)	力の大きさのうち最大のもの (kN/m <sup>2</sup> )	土石等の高さ (m)	力の大きさのうち最大のもの (kN/m <sup>2</sup> )	土石等の高さ (m)	力の大きさのうち最大のもの (kN/m <sup>2</sup> )	土石等の高さ (m)		力の大きさのうち最大のもの (kN/m <sup>2</sup> )	土石等の高さ (m)	力の大きさのうち最大のもの (kN/m <sup>2</sup> )	土石等の高さ (m)	力の大きさのうち最大のもの (kN/m <sup>2</sup> )	土石等の高さ (m)	力の大きさのうち最大のもの (kN/m <sup>2</sup> )	土石等の高さ (m)
1 ~ 2	129.40	1.00	100.00	1.00	-	-	12.41	2.32	27 ~ 28	147.34	1.00	100.00	1.00	-	-	16.05	3.00
2 ~ 3	132.53	1.00	100.00	1.00	-	-	13.90	2.60	28 ~ 29	147.34	1.00	100.00	1.00	17.41	3.25	16.05	3.00
3 ~ 4	132.53	1.00	100.00	1.00	-	-	13.90	2.60	29 ~ 30	147.31	1.00	100.00	1.00	-	-	16.05	3.00
4 ~ 5	133.62	1.00	100.00	1.00	-	-	14.04	2.62	30 ~ 31	128.94	1.00	100.00	1.00	-	-	12.09	2.26
5 ~ 6	141.19	1.00	100.00	1.00	-	-	15.53	2.90	31 ~ 32	-	-	100.00	1.00	-	-	10.86	2.03
6 ~ 7	146.12	1.00	100.00	1.00	-	-	16.05	3.00	~								
7 ~ 8	-	-	-	-	-	-	-	-	~								
8 ~ 9	146.12	1.00	100.00	1.00	-	-	14.56	2.72	~								
9 ~ 10	-	-	-	-	-	-	-	-	~								
10 ~ 11	142.16	1.00	100.00	1.00	-	-	15.01	2.80	~								
11 ~ 12	142.16	1.00	100.00	1.00	-	-	14.42	2.70	~								
12 ~ 13	140.70	1.00	100.00	1.00	-	-	14.14	2.64	~								
13 ~ 14	134.61	1.00	100.00	1.00	-	-	12.66	2.37	~								
14 ~ 15	131.28	1.00	100.00	1.00	-	-	12.17	2.27	~								
15 ~ 16	-	-	100.00	1.00	-	-	10.74	2.01	~								
16 ~ 17	-	-	83.94	1.00	-	-	9.39	1.75	~								
~									~								
18 ~ 19	-	-	100.00	1.00	-	-	11.58	2.16	~								
19 ~ 20	129.54	1.00	100.00	1.00	-	-	12.31	2.30	~								
20 ~ 21	129.54	1.00	100.00	1.00	-	-	12.31	2.30	~								
21 ~ 22	125.97	1.00	100.00	1.00	-	-	11.83	2.21	~								
22 ~ 23	123.31	1.00	100.00	1.00	-	-	11.53	2.15	~								
23 ~ 24	121.48	1.00	100.00	1.00	-	-	11.41	2.13	~								
24 ~ 25	121.29	1.00	100.00	1.00	-	-	11.40	2.13	~								
25 ~ 26	134.30	1.00	100.00	1.00	-	-	13.45	2.51	~								
26 ~ 27	143.34	1.00	100.00	1.00	-	-	15.77	2.95	~								

様式-3(急)  建築物の構造の規制に必要な衝撃に関する事項	自然現象の種類	急傾斜地の崩壊	箇所番号	407-II-1204
	告示番号		箇所名	矢組ⅡB
	告示年月日		所在地	栃木県那須町稲沢