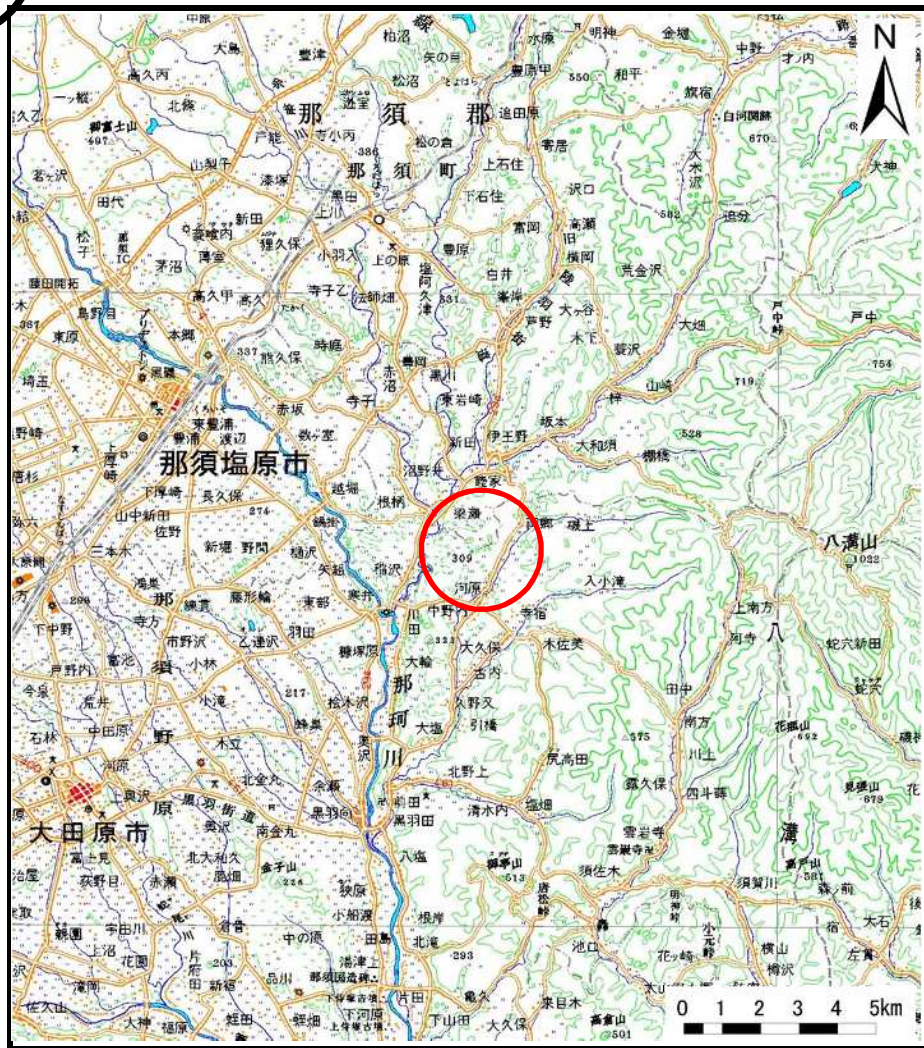
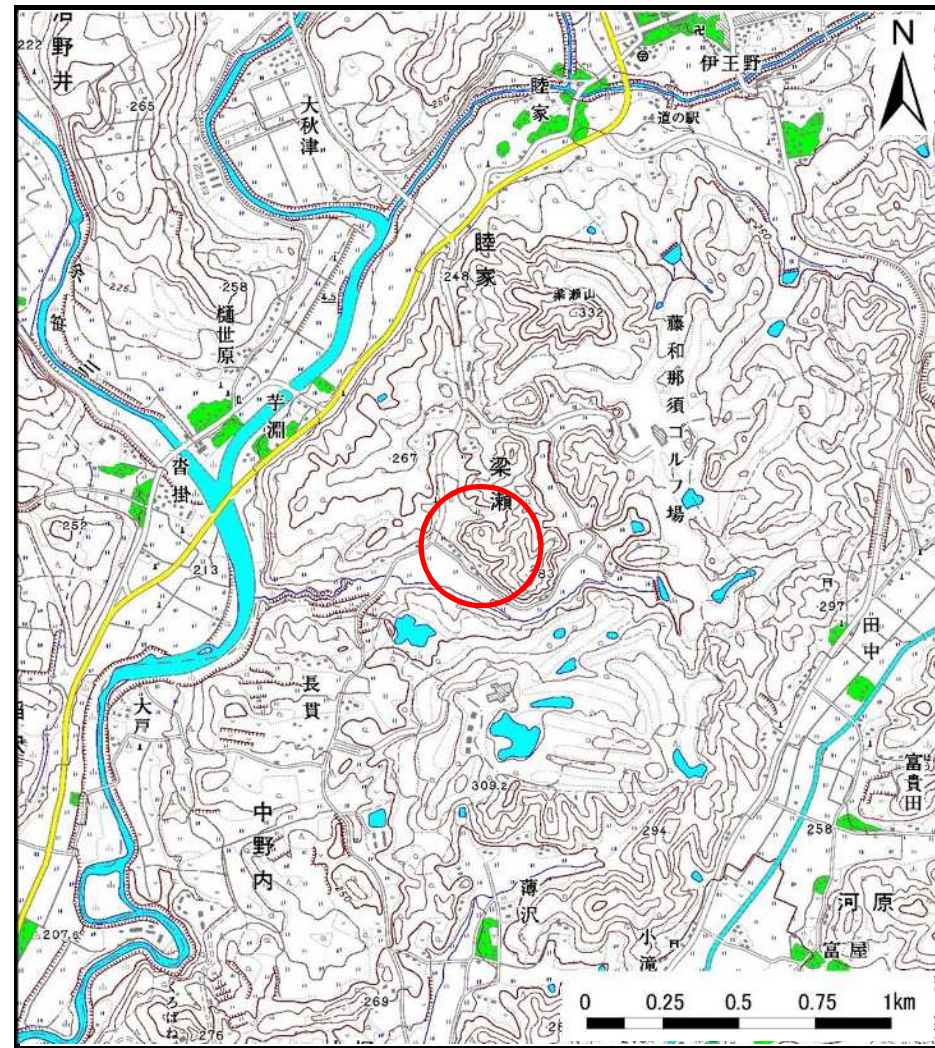


土砂災害警戒区域等の指定の公示に係る図書（その1）



(1/200,000)

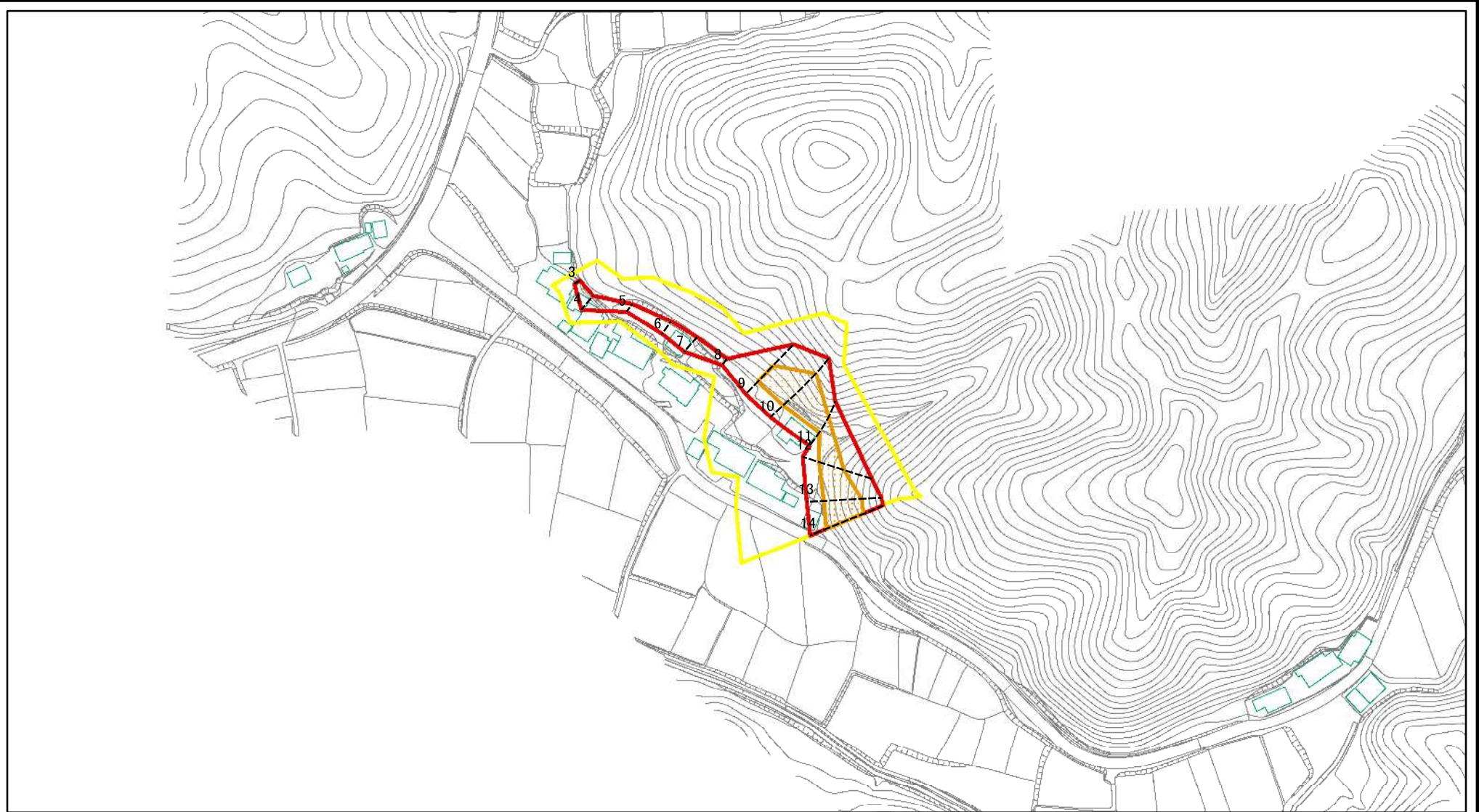


(1/25,000)

様式-1 (急) 土砂災害警戒区域・土砂災害特別警戒区域 位置図	自然現象の種類	急傾斜地の崩壊
	箇所番号	407-II-1302
	箇所名	前梁瀬ⅡA
	所在地	栃木県那須郡那須町梁瀬

「測量法に基づく国土地理院長承認(複製) R 2JHf 570」本製品を複製する場合には、国土地理院の長の承認を得なければならない。」

土砂災害警戒区域等の指定の公示に係る図書(その2)



図中の数字は横断測線番号を示す

様式-2(急)

土砂災害警戒区域・土砂災害特別警戒区域
区域図(その1)

土砂災害防止法施行令第二条の基準に該当する区域



自然現象
の種類

急傾斜地の崩壊

箇所番号

407-II-1302

土砂災害防止法
施行令第三条の
基準に該当する
区域



縮尺

告示番号

箇所名

前梁瀬II A

土石等の堆積の高さが3mを超える区域



1:2,500

告示年月日

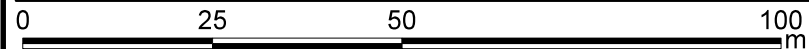
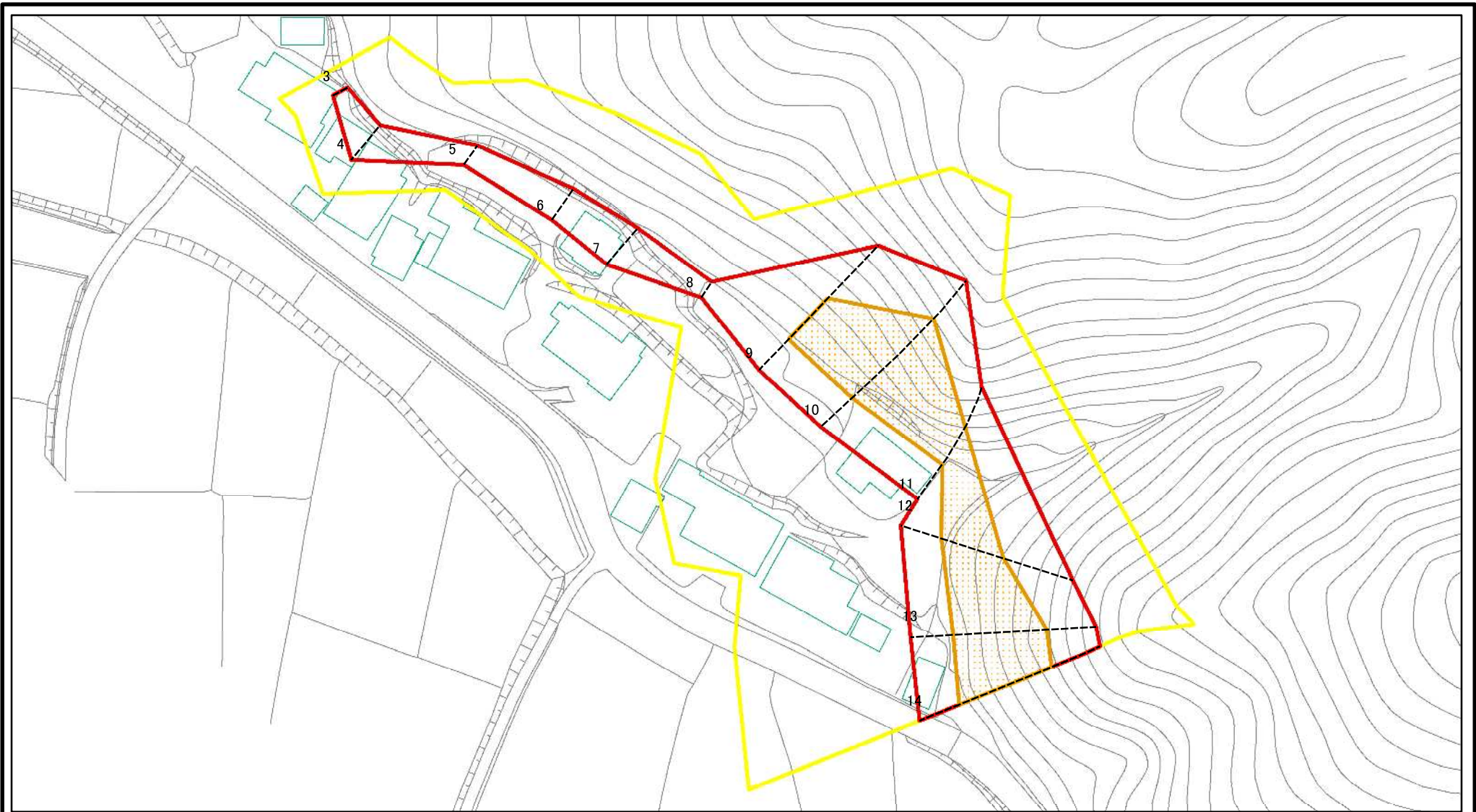
所在地

栃木県那須郡那須町梁瀬

それ以外の区域



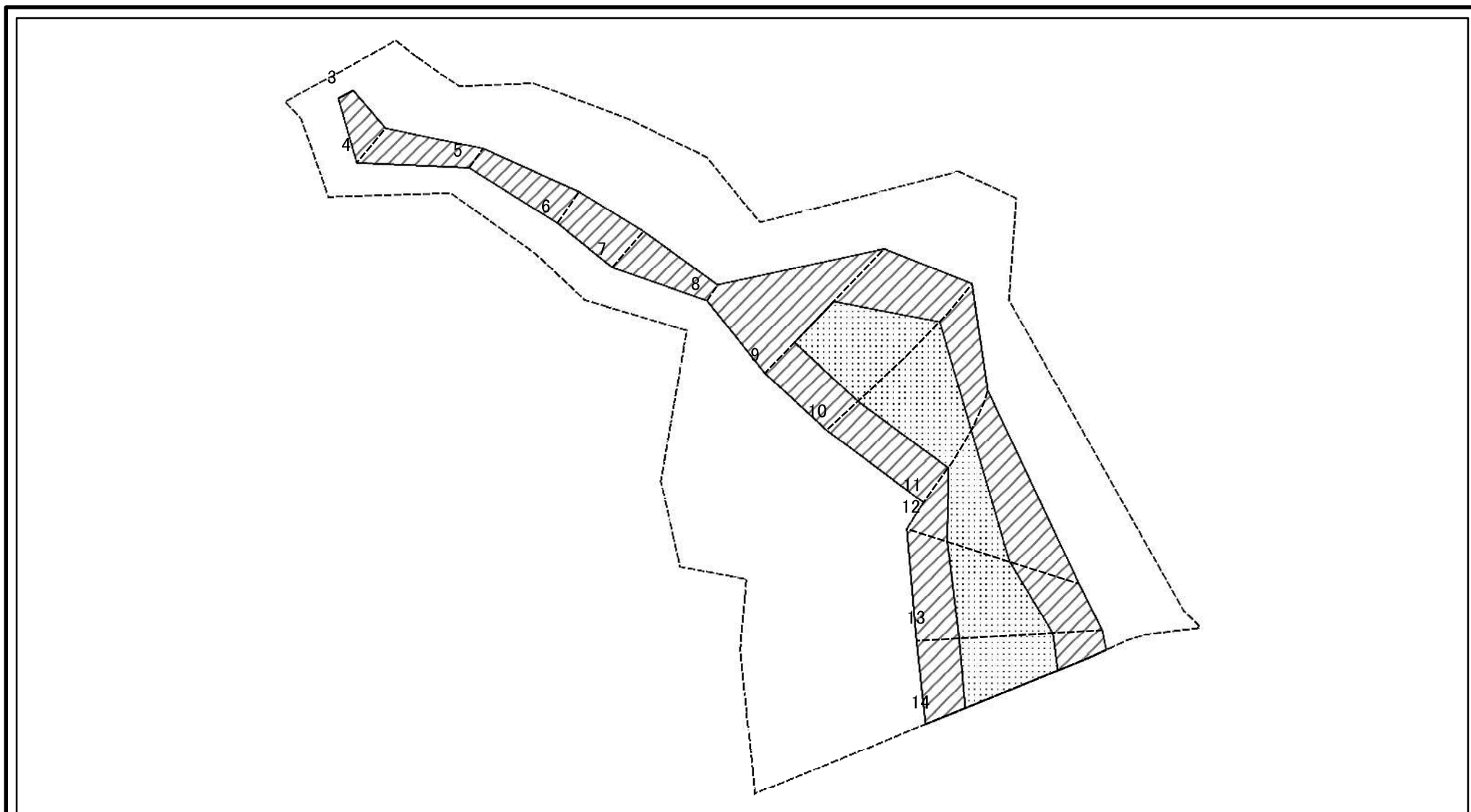
土砂災害警戒区域等の指定の公示に係る図書(その2-1)



図中の数字は横断測線番号を示す

様式-2-1(急) 土砂災害警戒区域・土砂災害特別警戒区域 区域図(その2)	土砂災害防止法施行令第二条の基準に該当する区域		N 縮尺 1:1,000	自然現象の種類	急傾斜地の崩壊	箇所番号	407-II-1302
	土砂災害防止法施行令第三条の基準に該当する区域			告示番号		箇所名	前梁瀬II A
	土砂等の(移動)高さが1m以下の場合、土砂等の移動による力が100kN/m ² を超える区域			告示年月日		所在地	栃木県那須郡那須町梁瀬
	土砂等の堆積の高さが3mを超える区域						
それ以外の区域							

土砂災害警戒区域等の指定の公示に係る図書(その2-2)



0 25 50 100 m

図中の数字は横断測線番号を示す

様式-2-2(急)
土砂災害特別警戒区域の区域区分図
(急傾斜地の崩壊に伴う土石等の移動により
建築物の地上部に作用すると想定される力)

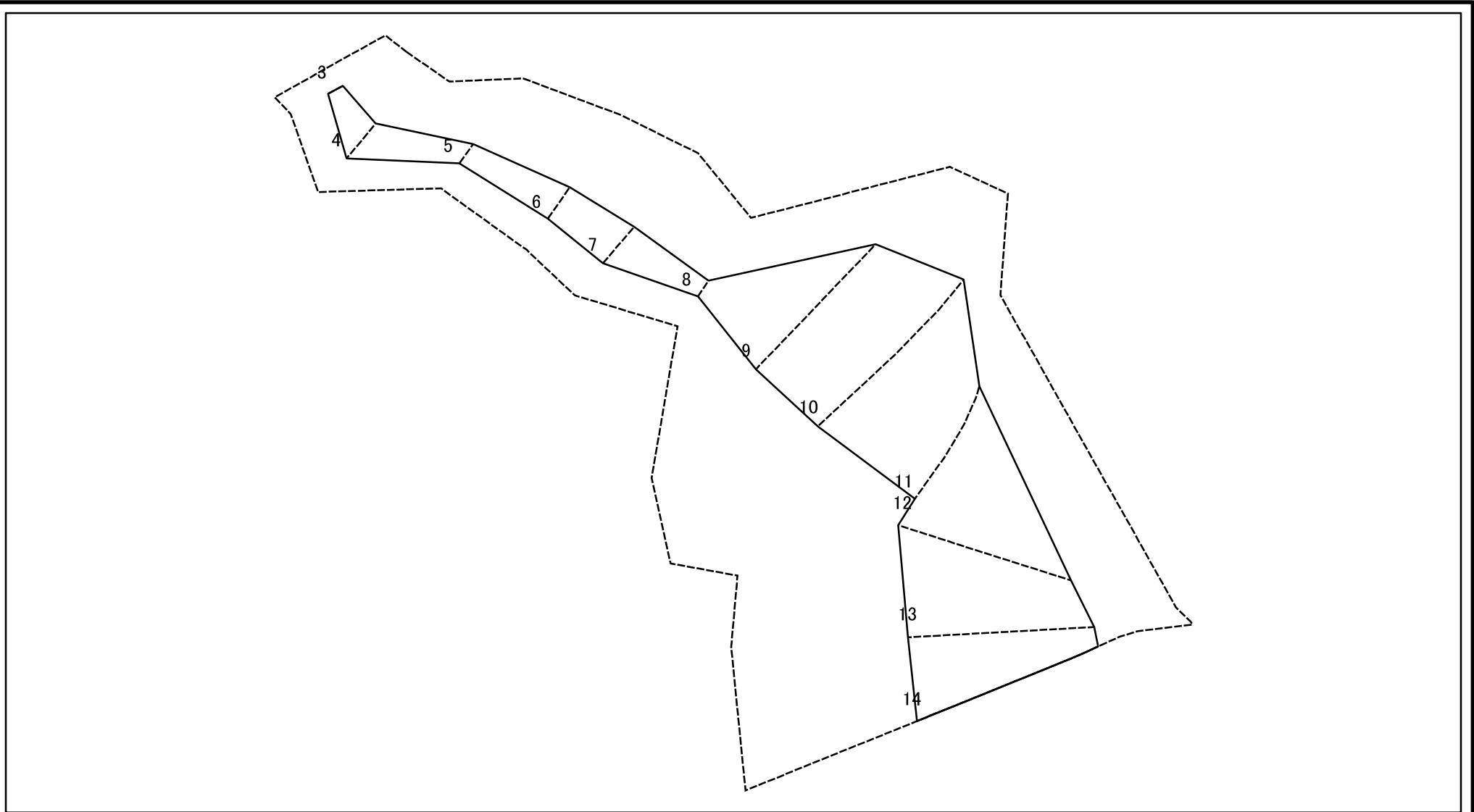
土砂災害防止法施行令第二条の基準に該当する区域	
土砂災害防止法施行令第三条の基準に該当する区域	
それ以外の区域	

N
縮尺
1:1,000

自然現象の種類	急傾斜地の崩壊
告示番号	
告示年月日	

箇所番号	407-II-1302
箇所名	前梁瀬II A
所在地	栃木県那須郡那須町梁瀬

土砂災害警戒区域等の指定の公示に係る図書(その2-3)



図中の数字は横断測線番号を示す

様式-2-3(急)
土砂災害特別警戒区域の区域区分図
(急傾斜地の崩壊に伴う土石等の堆積により
建築物の地上部に作用すると想定される力)

土砂災害防止法施行令第二条の基準に該当する区域	
土砂災害防止法施行令第三条の基準に該当する区域	
それ以外の区域	

N
縮尺
1:1,000

自然現象の種類	急傾斜地の崩壊	箇所番号	407-II-1302
告示番号		箇所名	前梁瀬IIA
告示年月日		所在地	栃木県那須郡那須町梁瀬

土砂災害警戒区域等の指定の公示に係る図書(その3)

横断測線の区間	土石等の移動により建築物の地上部に作用すると想定される力				土石等の堆積により建築物の地上部に作用すると想定される力				横断測線の区間	土石等の移動により建築物の地上部に作用すると想定される力				土石等の堆積により建築物の地上部に作用すると想定される力			
	土石等の(移動)高さが1m以下の場合、土石等の移動による力が100kN/m ² を超える区域		それ以外の区域		土石等の堆積の高さが3mを超える区域		それ以外の区域			土石等の(移動)高さが1m以下の場合、土石等の移動による力が100kN/m ² を超える区域		それ以外の区域		土石等の堆積の高さが3mを超える区域		それ以外の区域	
	力の大きさのうち最大のもの (kN/m ²)	土石等の高さ (m)	力の大きさのうち最大のもの (kN/m ²)	土石等の高さ (m)	力の大きさのうち最大のもの (kN/m ²)	土石等の高さ (m)	力の大きさのうち最大のもの (kN/m ²)	土石等の高さ (m)		力の大きさのうち最大のもの (kN/m ²)	土石等の高さ (m)	力の大きさのうち最大のもの (kN/m ²)	土石等の高さ (m)	力の大きさのうち最大のもの (kN/m ²)	土石等の高さ (m)	力の大きさのうち最大のもの (kN/m ²)	土石等の高さ (m)
1 ~ 2	-	-	-	-	-	-	-	-	-	-	-	-	-	-	-	-	
2 ~ 3	-	-	-	-	-	-	-	-	-	-	-	-	-	-	-	-	
3 ~ 4	-	-	74.67	1.00	-	-	12.14	2.40	-	-	-	-	-	-	-	-	
4 ~ 5	-	-	74.67	1.00	-	-	9.99	1.98	-	-	-	-	-	-	-	-	
5 ~ 6	-	-	69.21	1.00	-	-	9.99	1.98	-	-	-	-	-	-	-	-	
6 ~ 7	-	-	73.88	1.00	-	-	9.22	1.82	-	-	-	-	-	-	-	-	
7 ~ 8	-	-	73.88	1.00	-	-	11.18	2.21	-	-	-	-	-	-	-	-	
8 ~ 9	-	-	100.00	1.00	-	-	11.18	2.21	-	-	-	-	-	-	-	-	
9 ~ 10	134.80	1.00	100.00	1.00	-	-	12.80	2.53	-	-	-	-	-	-	-	-	
10 ~ 11	134.80	1.00	100.00	1.00	-	-	12.80	2.53	-	-	-	-	-	-	-	-	
11 ~ 12	120.66	1.00	100.00	1.00	-	-	11.61	2.30	-	-	-	-	-	-	-	-	
12 ~ 13	131.47	1.00	100.00	1.00	-	-	12.83	2.54	-	-	-	-	-	-	-	-	
13 ~ 14	131.47	1.00	100.00	1.00	-	-	12.83	2.54	-	-	-	-	-	-	-	-	
~																	
~																	
~																	
~																	
~																	
~																	
~																	
~																	
~																	
~																	
~																	
~																	
~																	
~																	
~																	
~																	
様式-3(急) 建築物の構造の規制に必要な衝撃に関する事項	自然現象の種類			急傾斜地の崩壊			箇所番号			407-II-1302							
	告示番号						箇所名			前梁瀬IIA							
	告示年月日						所在地			栃木県那須郡那須町梁瀬							