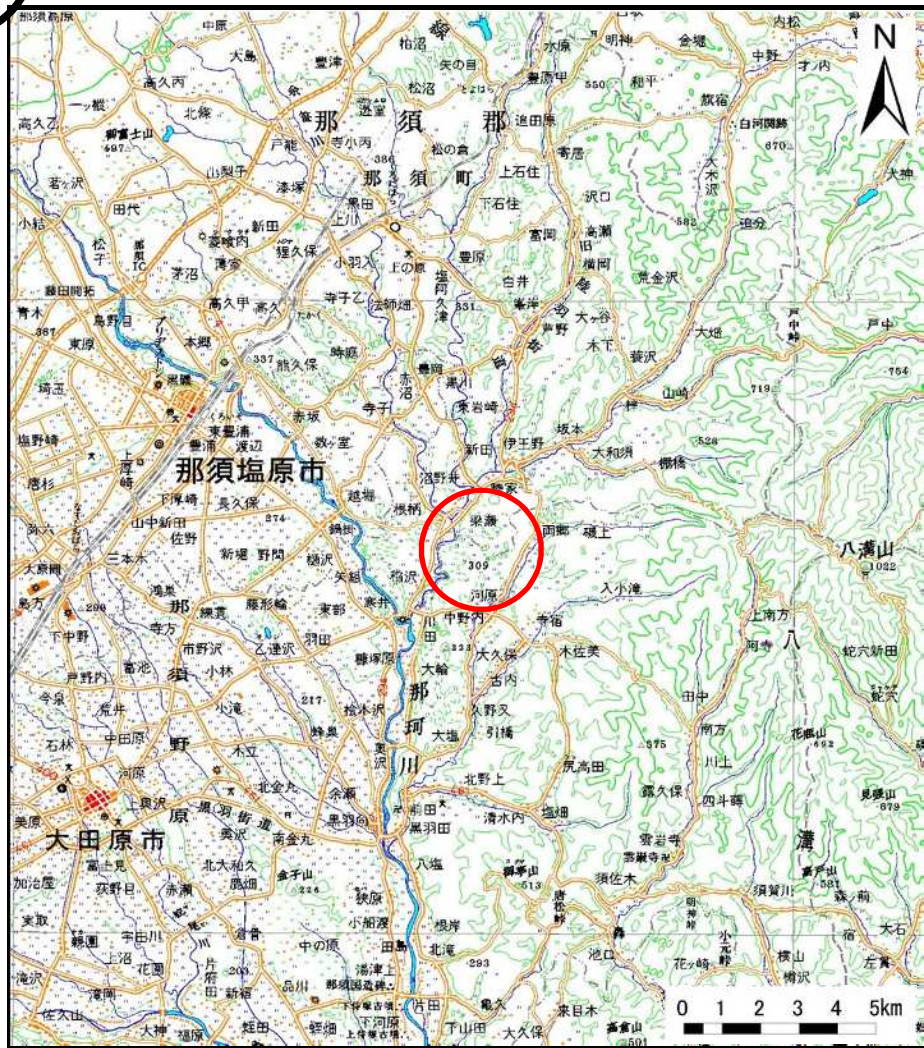
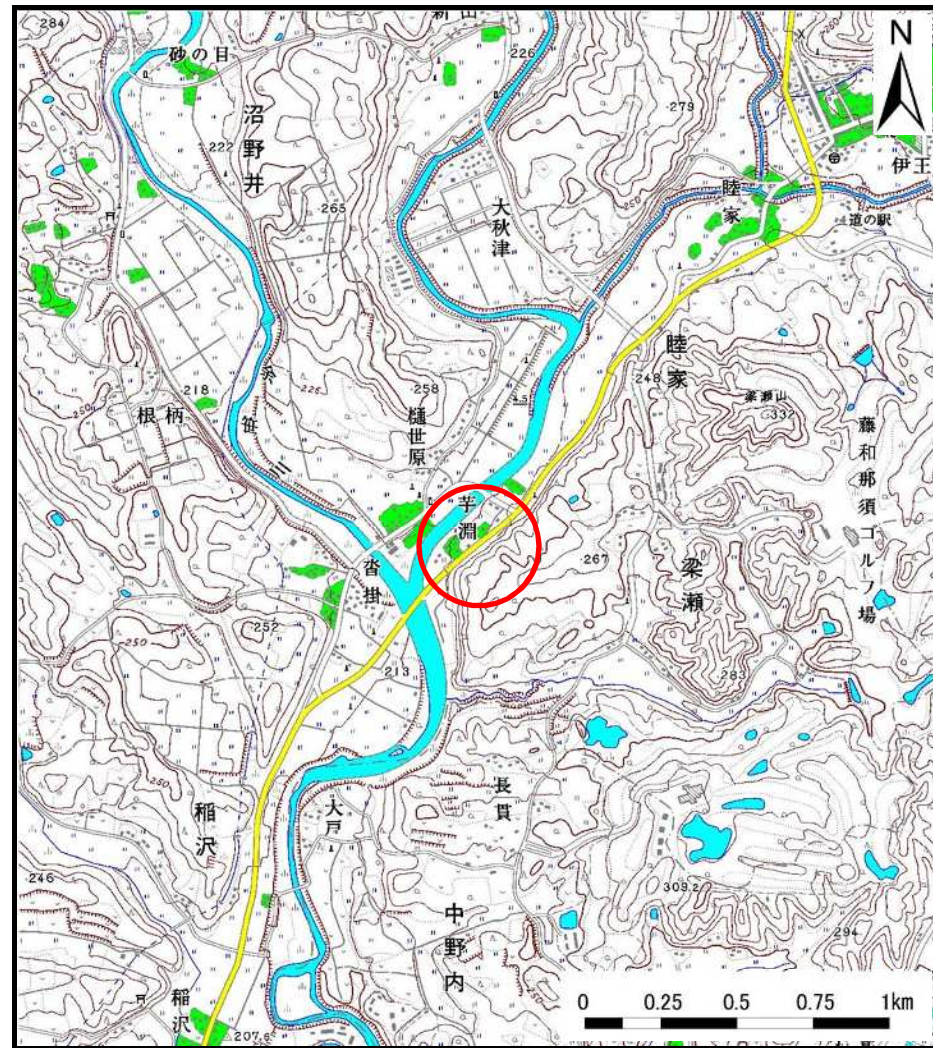


土砂災害警戒区域等の指定の公示に係る図書（その1）



(1/200,000)

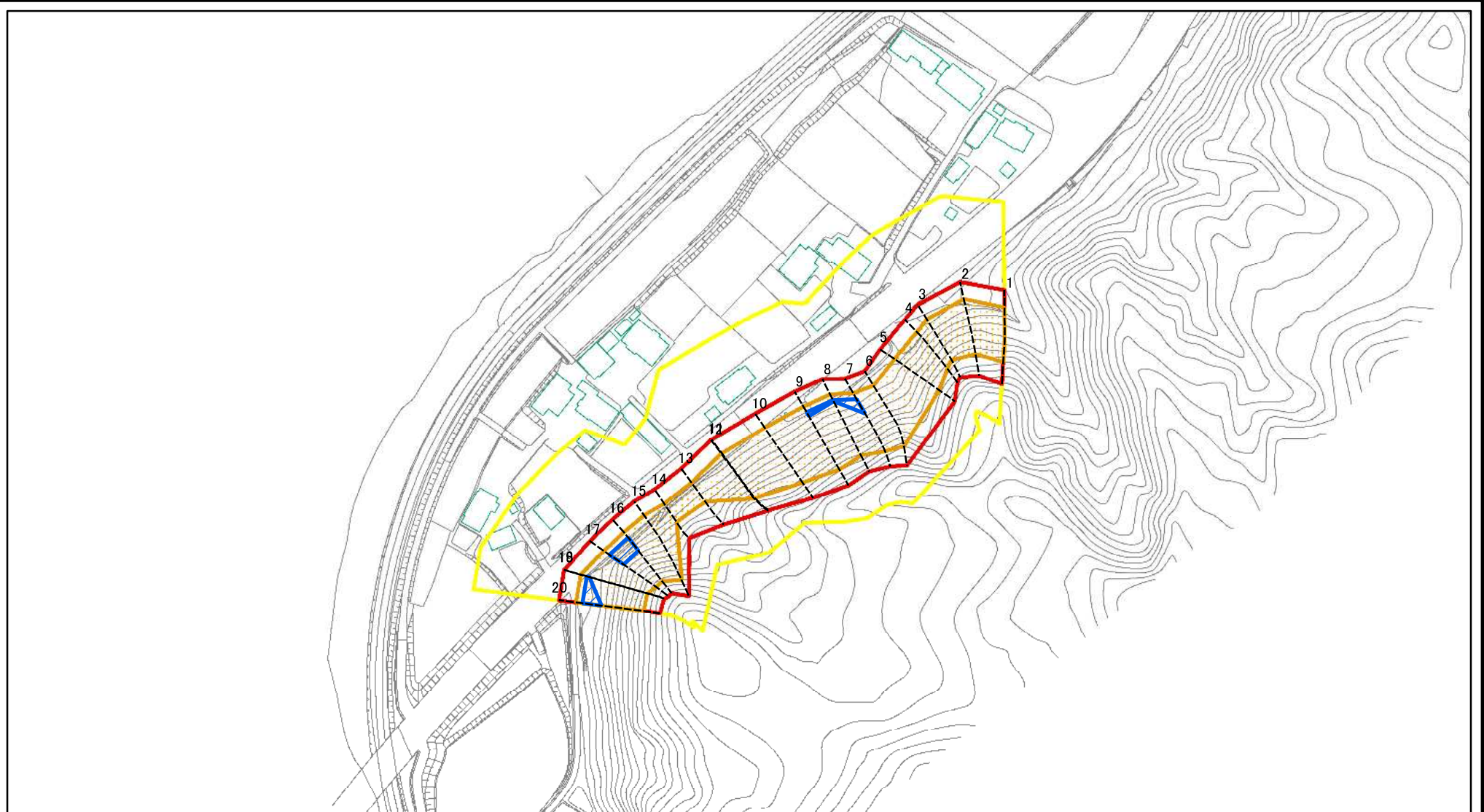


(1/25,000)

様式-1 (急) 土砂災害警戒区域・土砂災害特別警戒区域 位置図	自然現象の種類	急傾斜地の崩壊
	箇所番号	407-II-1304
	箇所名	下芋淵ⅡA
	所在地	栃木県那須郡那須町沼野井

「測量法に基づく国土地理院長承認(複製) R 2JHf 570」本製品を複製する場合には、国土地理院の長の承認を得なければならない。」

# 土砂災害警戒区域等の指定の公示に係る図書(その2)



図中の数字は横断測線番号を示す

様式-2(急)

土砂災害警戒区域・土砂災害特別警戒区域  
区域図(その1)

土砂災害防止法施行令第二条の基準に該当する区域



土砂災害防止法  
施行令第三条の  
基準に該当する  
区域



土石等の(移動)高さが1m以下の場合、  
土石等の移動による力が100kN/mを超える区域  
土石等の堆積の高さが3mを超える区域  
それ以外の区域



縮尺

1:2,500

自然現象  
の種類

急傾斜地の崩壊

告示番号

告示年月日

箇所番号

407-II-1304

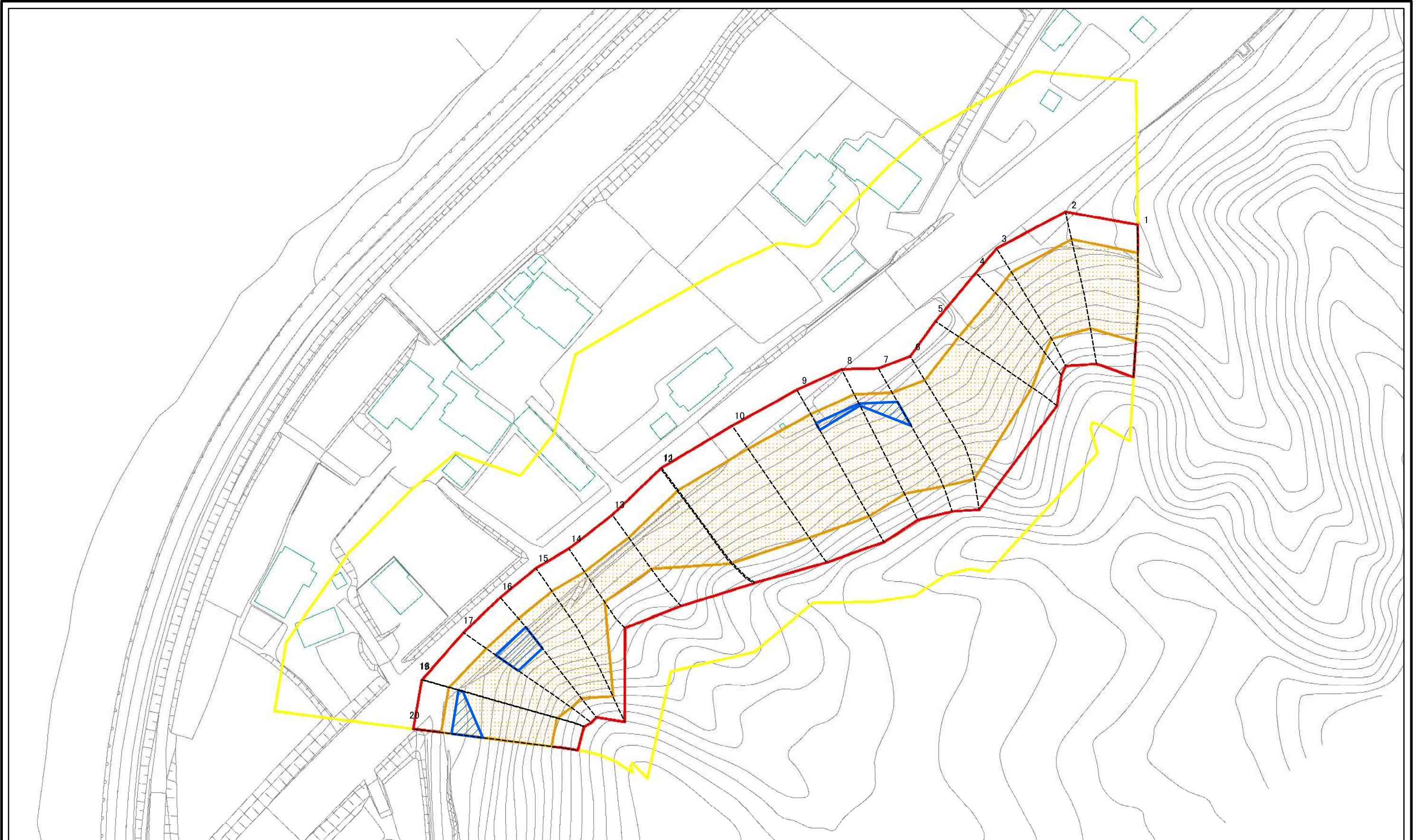
箇所名

下芋淵IIA

所在地

栃木県那須郡那須町沼野井

# 土砂災害警戒区域等の指定の公示に係る図書(その2-1)



図中の数字は横断測線番号を示す

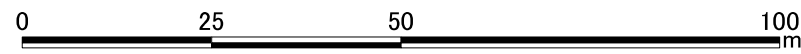
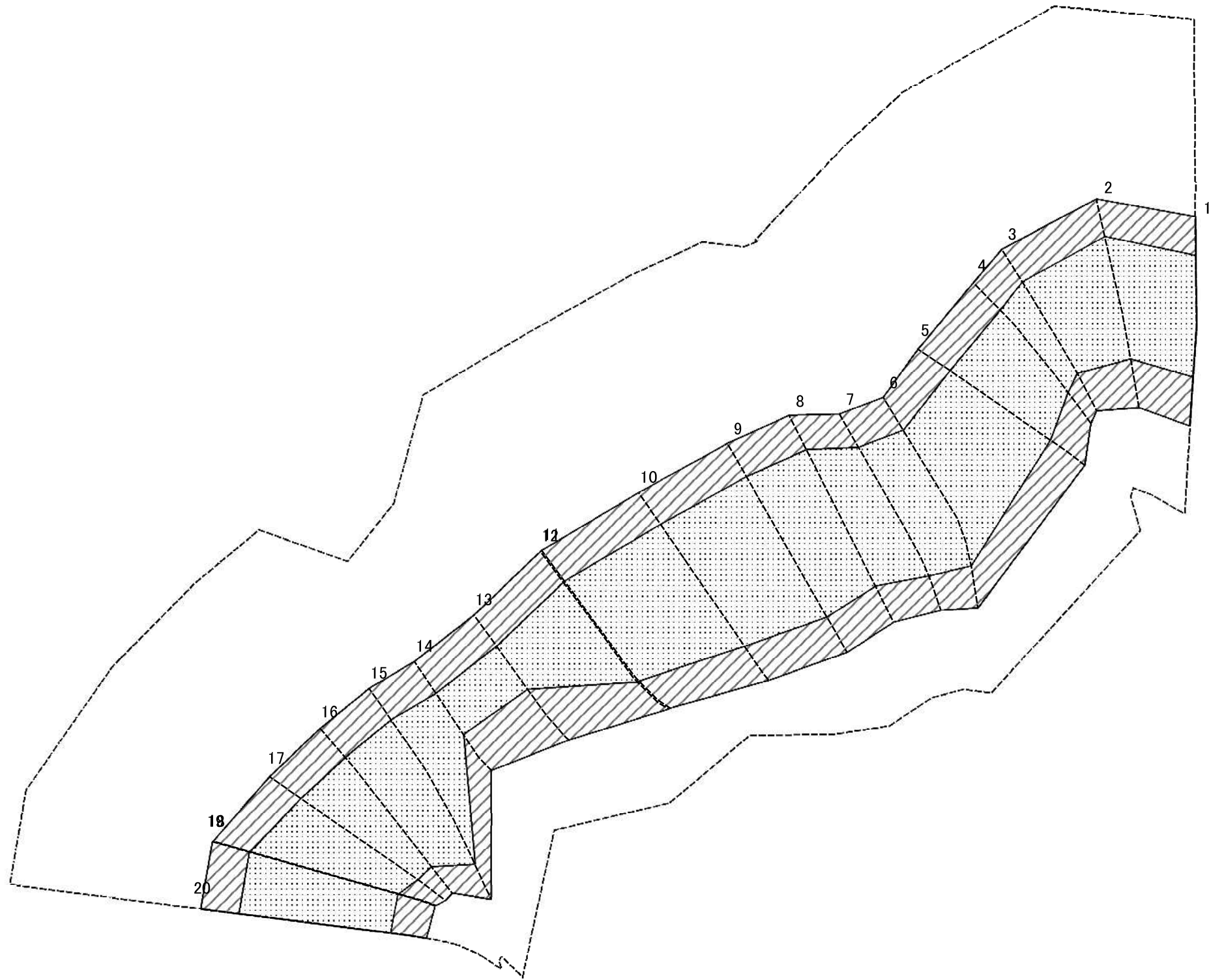
様式-2-1(急)  
土砂災害警戒区域・土砂災害特別警戒区域  
区域図(その2)

土砂災害防止法施行令第二条の基準に該当する区域	
土砂災害防止法施行令第三条の基準に該当する区域	
土砂等の(移動)高さが1m以下の場合、土砂等の移動による力が100kN/m²を超える区域	
土砂等の堆積の高さが3mを超える区域	
それ以外の区域	

N	
縮尺	1:1,000

自然現象の種類	急傾斜地の崩壊	箇所番号	407-II-1304
告示番号		箇所名	下芋淵II A
告示年月日		所在地	栃木県那須郡那須町沼野井

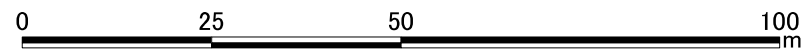
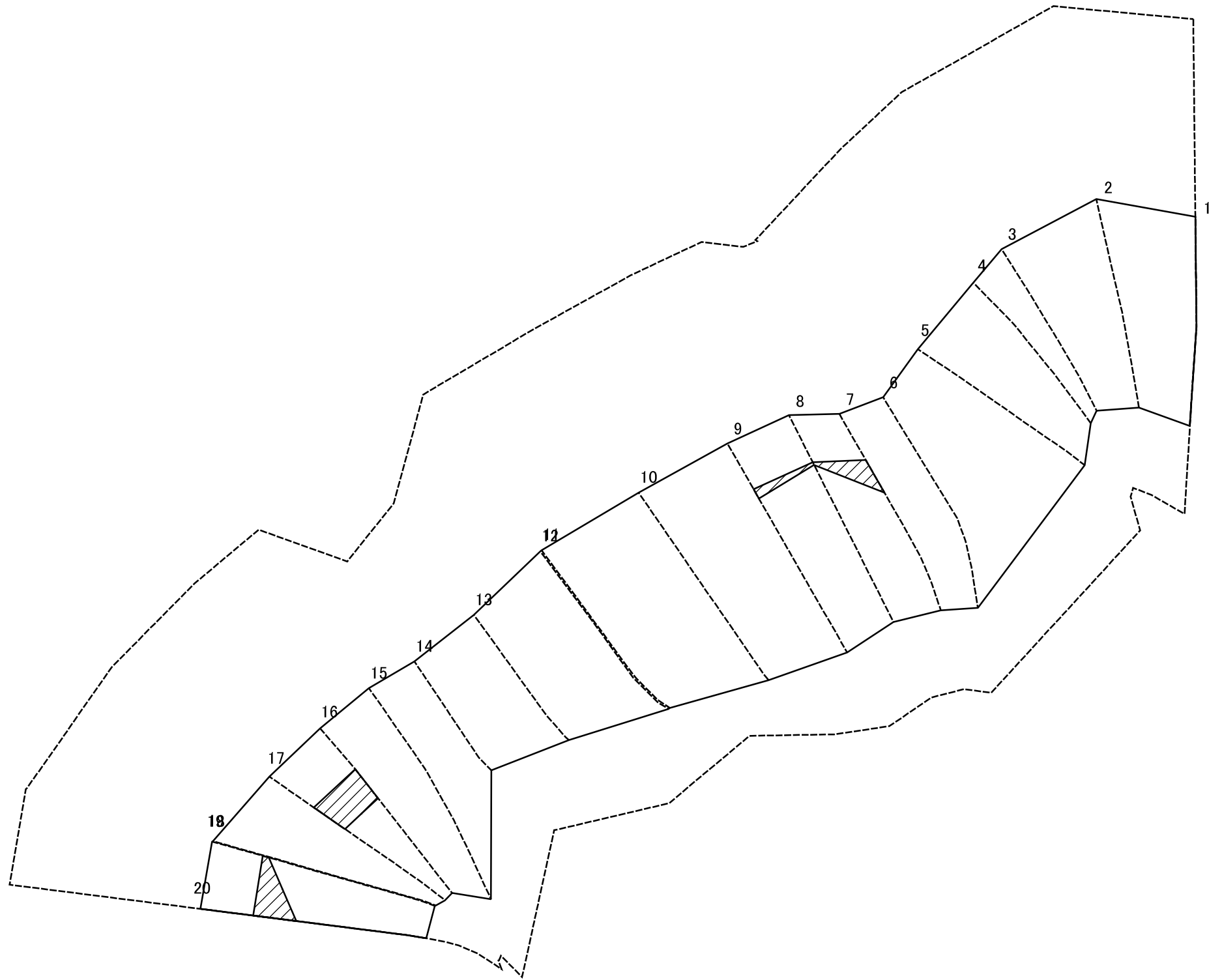
土砂災害警戒区域等の指定の公示に係る図書(その2-2)



図中の数字は横断測線番号を示す

様式-2-2(急) 土砂災害特別警戒区域の区域区分図 (急傾斜地の崩壊に伴う土石等の移動により 建築物の地上部に作用すると想定される力)	土砂災害防止法施行令第二条の基準に該当する区域		N 縮尺 1:1,000	自然現象の種類	急傾斜地の崩壊	箇所番号	407-II-1304
	土砂災害防止法施行令第三条の基準に該当する区域			告示番号		箇所名	下芋洲II A
	それ以外の区域			告示年月日		所在地	栃木県那須郡那須町沼野井

土砂災害警戒区域等の指定の公示に係る図書(その2-3)



図中の数字は横断測線番号を示す

様式-2-3(急) 土砂災害特別警戒区域の区域区分図 (急傾斜地の崩壊に伴う土石等の堆積により 建築物の地上部に作用すると想定される力)	土砂災害防止法施行令第二条の基準に該当する区域		N 縮尺 1:1,000	自然現象の種類	急傾斜地の崩壊	箇所番号	407-II-1304
	土砂災害防止法施行令第三条の基準に該当する区域			告示番号		箇所名	下芋淵IIA
	それ以外の区域			告示年月日		所在地	栃木県那須郡那須町沼野井

## 土砂災害警戒区域等の指定の公示に係る図書(その3)

横断測線の区間	土石等の移動により建築物の地上部に作用すると想定される力				土石等の堆積により建築物の地上部に作用すると想定される力				横断測線の区間	土石等の移動により建築物の地上部に作用すると想定される力				土石等の堆積により建築物の地上部に作用すると想定される力			
	土石等の(移動)高さが1m以下の場合、土石等の移動による力が100kN/m <sup>2</sup> を超える区域		それ以外の区域		土石等の堆積の高さが3mを超える区域		それ以外の区域			土石等の(移動)高さが1m以下の場合、土石等の移動による力が100kN/m <sup>2</sup> を超える区域		それ以外の区域		土石等の堆積の高さが3mを超える区域		それ以外の区域	
	力の大きさのうち最大のもの(kN/m <sup>2</sup> )	土石等の高さ(m)	力の大きさのうち最大のもの(kN/m <sup>2</sup> )	土石等の高さ(m)	力の大きさのうち最大のもの(kN/m <sup>2</sup> )	土石等の高さ(m)	力の大きさのうち最大のもの(kN/m <sup>2</sup> )	土石等の高さ(m)		力の大きさのうち最大のもの(kN/m <sup>2</sup> )	土石等の高さ(m)	力の大きさのうち最大のもの(kN/m <sup>2</sup> )	土石等の高さ(m)	力の大きさのうち最大のもの(kN/m <sup>2</sup> )	土石等の高さ(m)	力の大きさのうち最大のもの(kN/m <sup>2</sup> )	土石等の高さ(m)
1 ~ 2	135.07	1.00	100.00	1.00	-	-	14.20	2.81	~								
2 ~ 3	138.08	1.00	100.00	1.00	-	-	14.19	2.81	~								
3 ~ 4	141.79	1.00	100.00	1.00	-	-	13.30	2.63	~								
4 ~ 5	141.79	1.00	100.00	1.00	-	-	14.58	2.89	~								
5 ~ 6	143.94	1.00	100.00	1.00	-	-	14.58	2.89	~								
6 ~ 7	151.23	1.00	100.00	1.00	-	-	15.16	3.00	~								
7 ~ 8	151.23	1.00	100.00	1.00	15.80	3.13	15.16	3.00	~								
8 ~ 9	146.99	1.00	100.00	1.00	15.32	3.03	15.16	3.00	~								
9 ~ 10	146.99	1.00	100.00	1.00	-	-	15.16	3.00	~								
10 ~ 11	144.73	1.00	100.00	1.00	-	-	14.67	2.90	~								
11 ~ 12	141.57	1.00	100.00	1.00	-	-	14.67	2.90	~								
12 ~ 13	141.57	1.00	100.00	1.00	-	-	13.03	2.58	~								
13 ~ 14	121.12	1.00	100.00	1.00	-	-	10.60	2.10	~								
14 ~ 15	150.26	1.00	100.00	1.00	-	-	14.95	2.96	~								
15 ~ 16	154.46	1.00	100.00	1.00	-	-	15.16	3.00	~								
16 ~ 17	154.46	1.00	100.00	1.00	15.81	3.13	15.16	3.00	~								
17 ~ 18	154.05	1.00	100.00	1.00	-	-	15.16	3.00	~								
18 ~ 19	148.27	1.00	100.00	1.00	-	-	15.16	3.00	~								
19 ~ 20	151.88	1.00	100.00	1.00	15.78	3.12	15.16	3.00	~								
~									~								
~									~								
~									~								
~									~								
~									~								
~									~								
~									~								
~									~								
~									~								
~									~								

様式-3(急)  建築物の構造の規制に必要な衝撃に関する事項	自然現象の種類	急傾斜地の崩壊	箇所番号	407-II-1304
	告示番号		箇所名	下芋淵IIA
	告示年月日		所在地	栃木県那須郡那須町沼野井