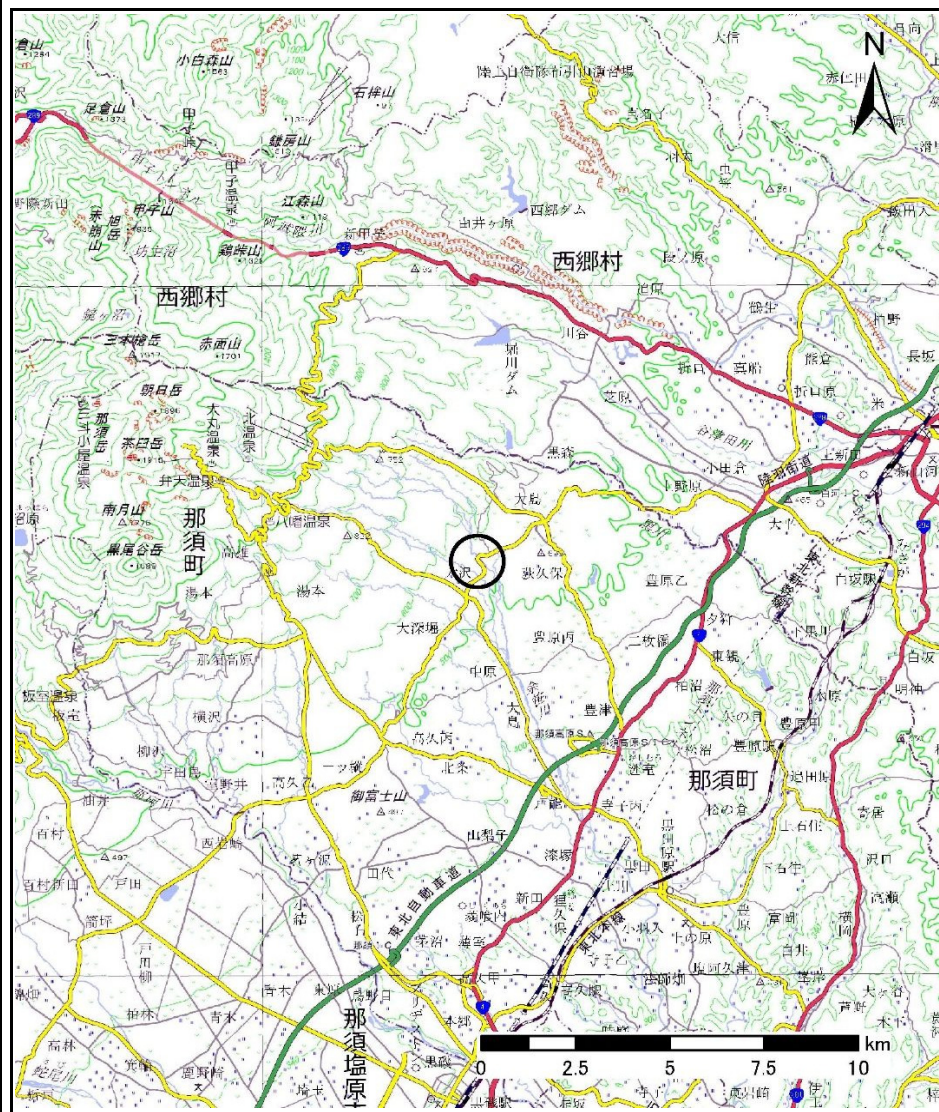
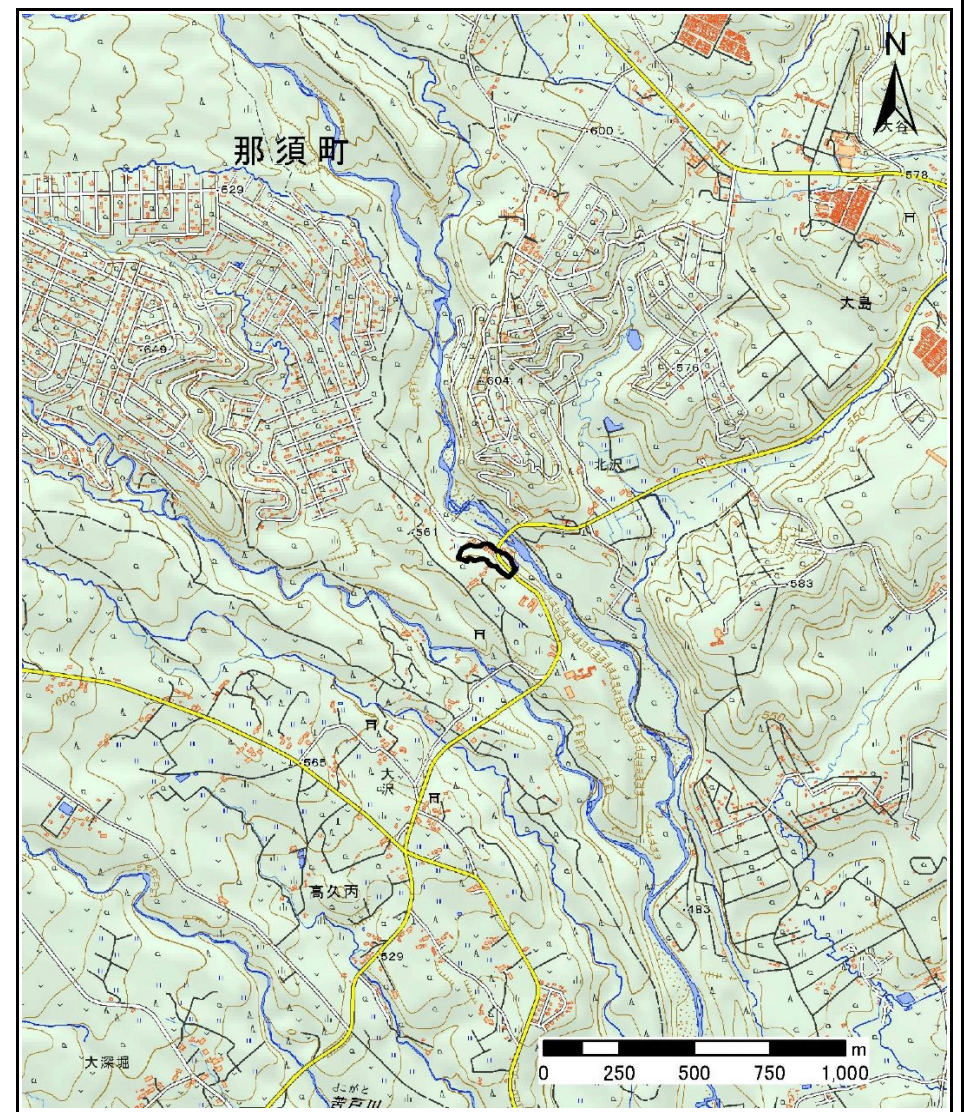


土砂災害警戒区域等の指定の公示に係る図書(その1)



(1/200,000)

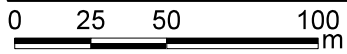
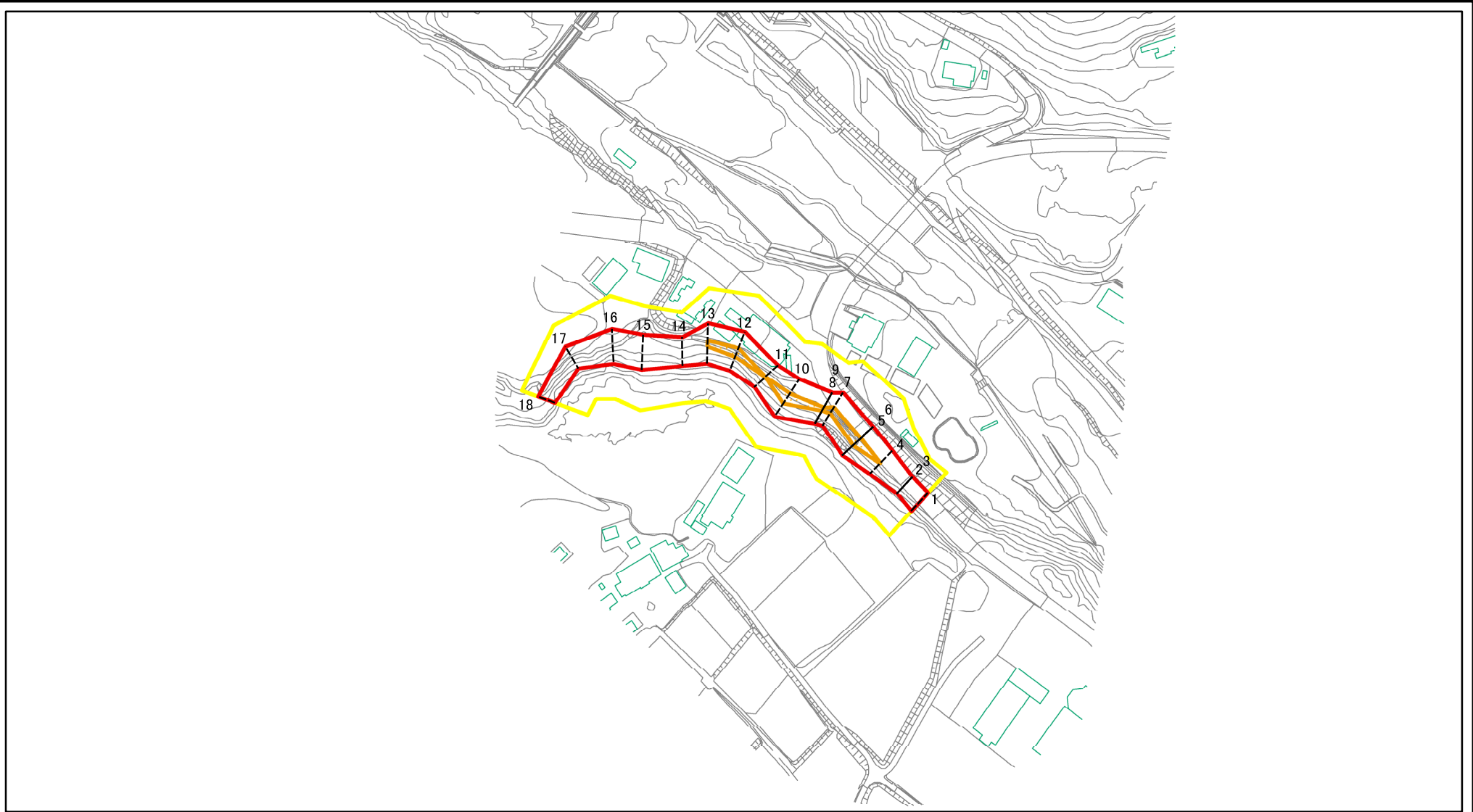


(1/25,000)

様式-1(急) 土砂災害警戒区域・土砂災害特別警戒区域 位置図	自然現象の種類	急傾斜地の崩壊
	箇所番号	407-II-1625
	箇所名	宇都向II A
	所在地	栃木県那須郡那須町高久丙

「測量法に基づく国土地理院長承認(複製)R 2JHf 567」
 「本製品を複製する場合には、国土地理院の長の承認を得なければならない。」

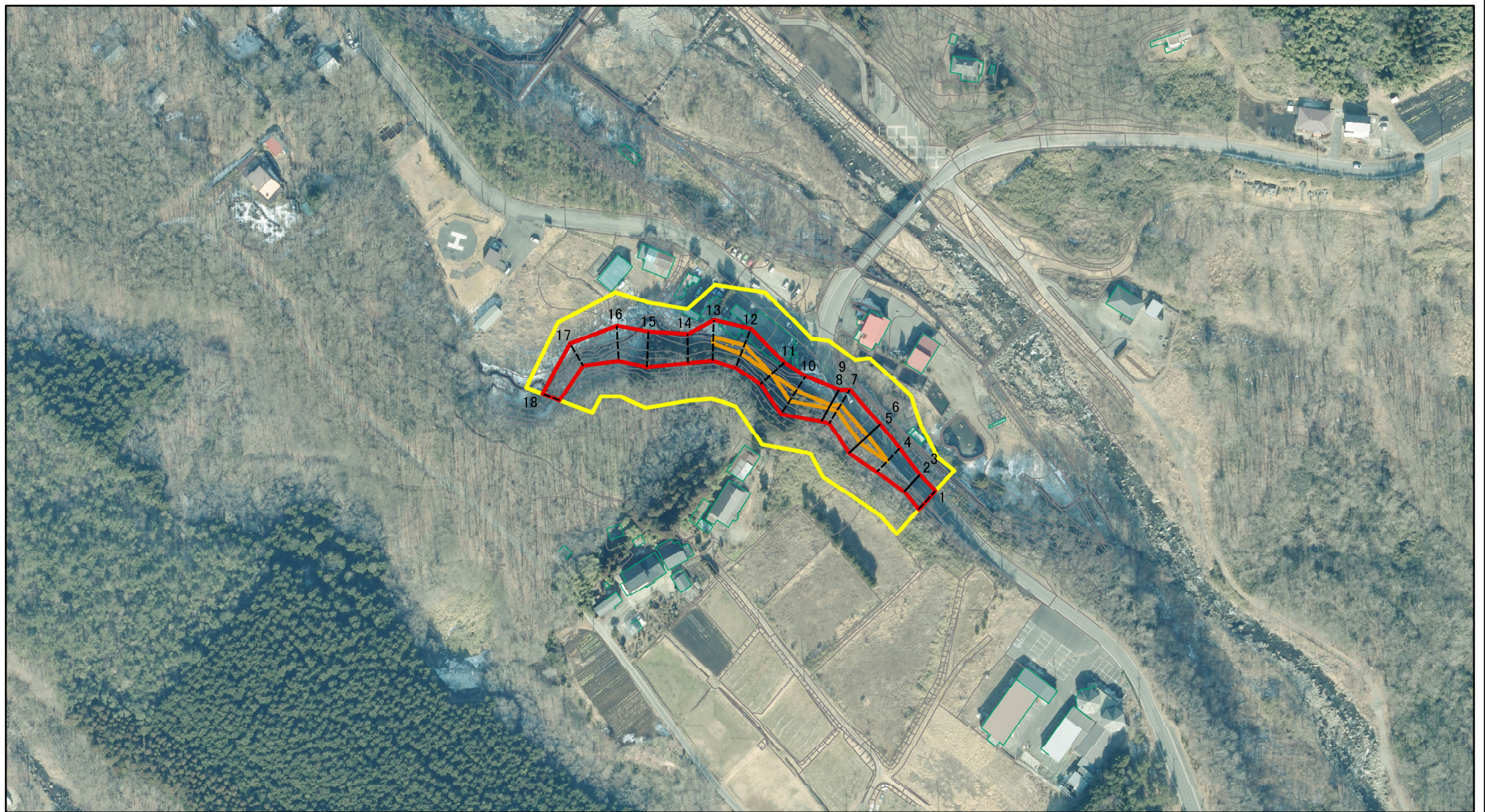
土砂災害警戒区域等の指定の公示に係る図書(その2)



図中の数字は横断測線番号を示す

様式-2(急) 土砂災害警戒区域・土砂災害特別警戒区域 区域図(その1)	土砂災害防止法施行令第二条の基準に該当する区域		N 縮尺 1:2,500	自然現象の種類	急傾斜地の崩壊	箇所番号	407-II-1625
	土砂災害防止法施行令第三条の基準に該当する区域			告示番号		箇所名	宇都向IIA
	それ以外の区域			告示年月日		所在地	栃木県那須郡那須町高久丙

土砂災害警戒区域等の指定の公示に係る図書(その2)



0 25 50 100
m

図中の数字は横断測線番号を示す

様式-2(急)

土砂災害警戒区域・土砂災害特別警戒区域
区域図(その1)

土砂災害防止法施行令第二条の基準に該当する区域



自然現象
の種類

急傾斜地の崩壊

箇所番号

407-II-1625

土砂災害防止法
施行令第三条の
基準に該当する
区域



縮尺

告示番号

箇所名

宇都向IIA

土石等の堆積の高さが3mを超える区域



1:2,500

告示年月日

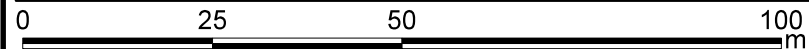
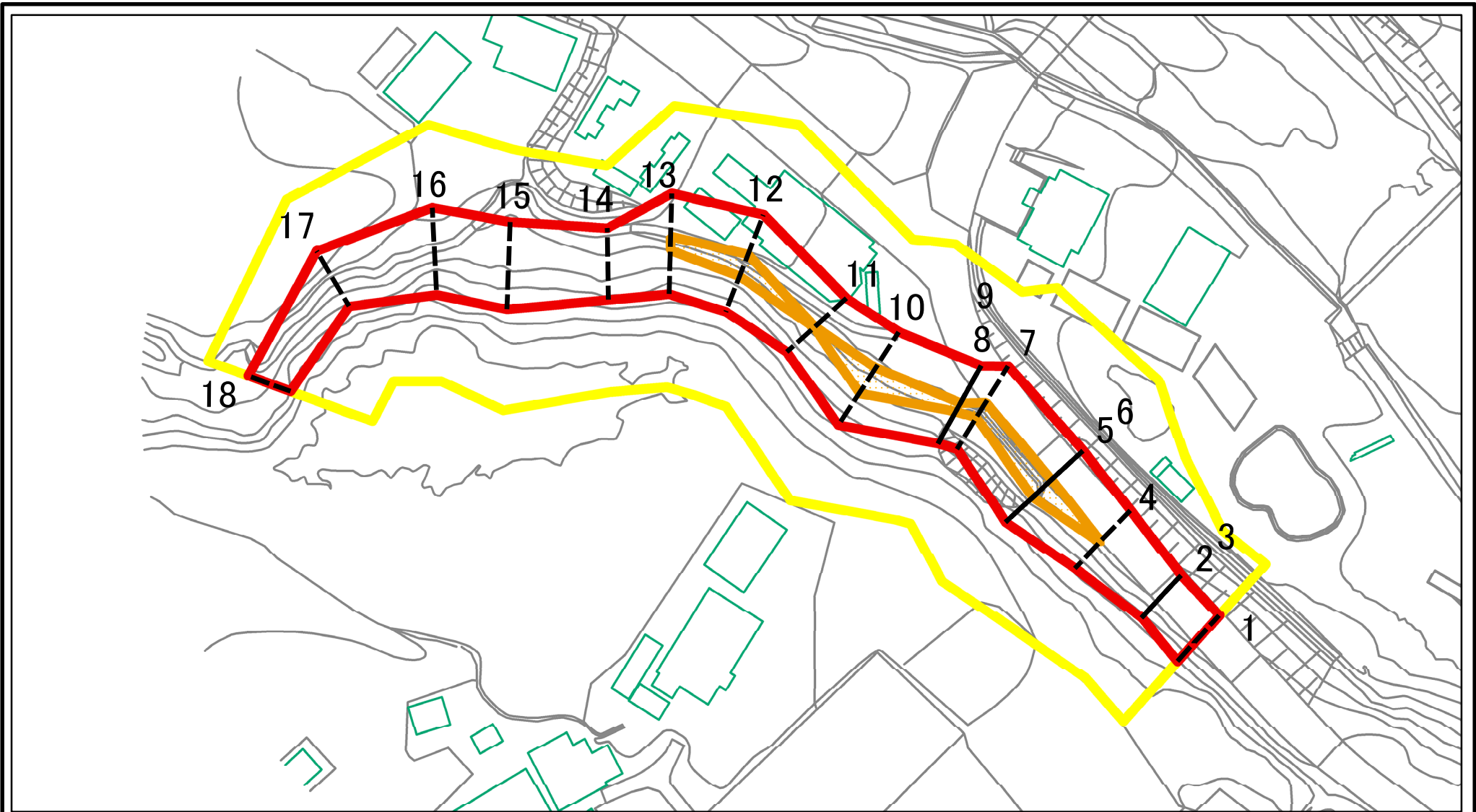
所在地

栃木県那須郡那須町高久丙

それ以外の区域



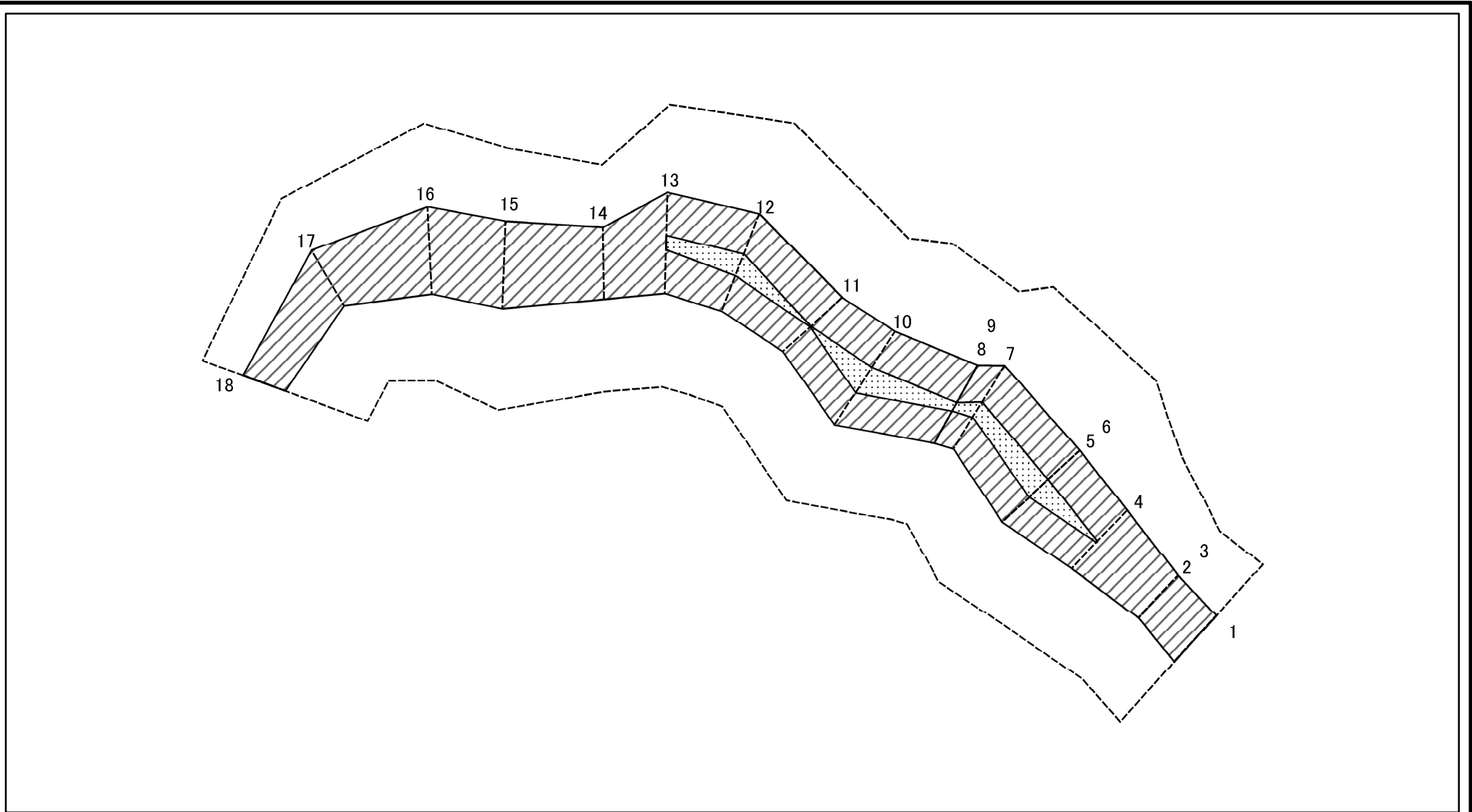
土砂災害警戒区域等の指定の公示に係る図書(その2-1)



図中の数字は横断測線番号を示す

様式-2-1(急) 土砂災害警戒区域・土砂災害特別警戒区域 区域図(その2)	土砂災害防止法施行令第二条の基準に該当する区域		N 縮尺 1:1,000	自然現象の種類	急傾斜地の崩壊	箇所番号	407-II-1625
	土砂災害防止法施行令第三条の基準に該当する区域			告示番号		箇所名	宇都向II A
	それ以外の区域		告示年月日		所在地	栃木県那須郡那須町高久丙	

土砂災害警戒区域等の指定の公示に係る図書(その2-2)



図中の数字は横断測線番号を示す

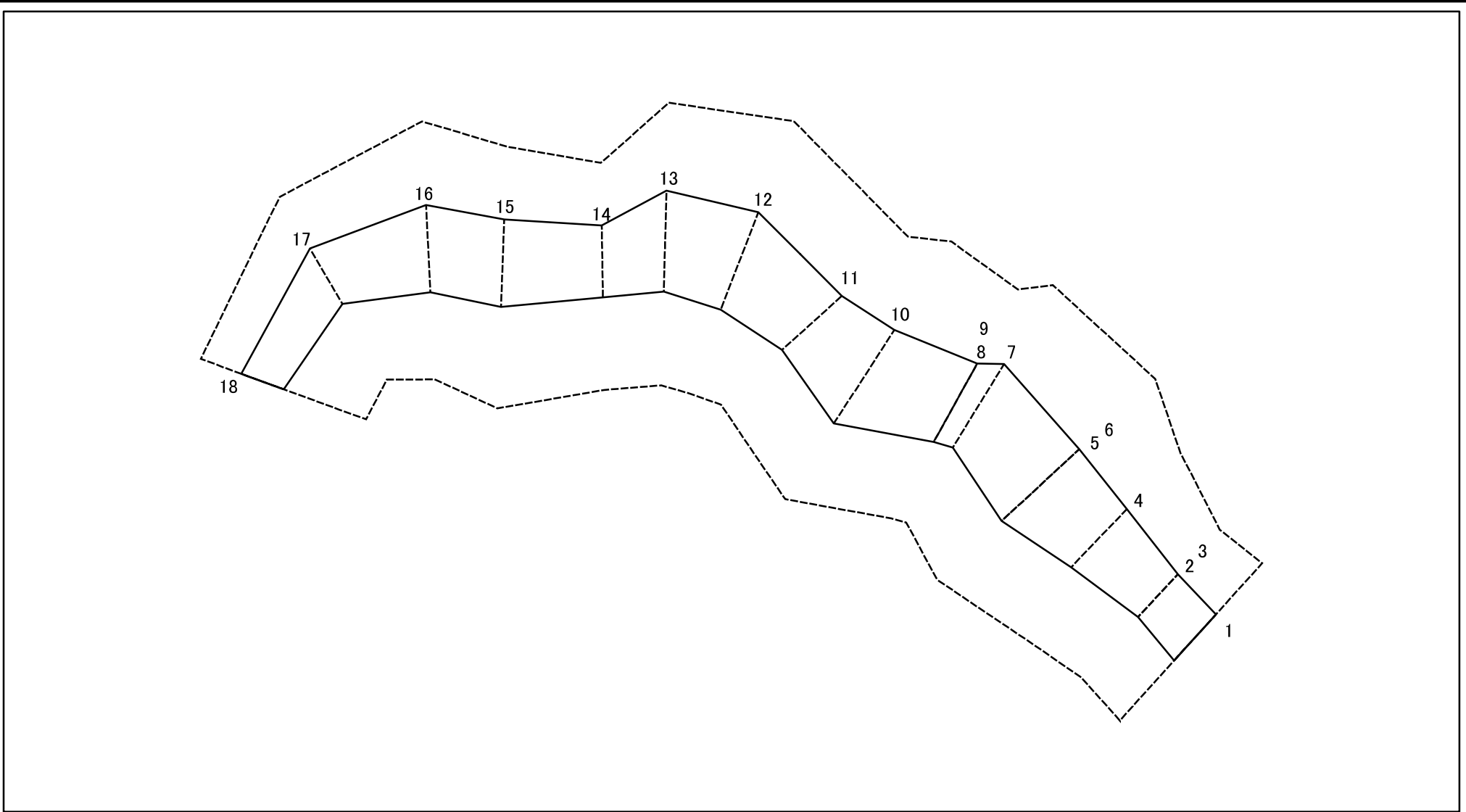
様式-2-2(急)
土砂災害特別警戒区域の区域区分図
(急傾斜地の崩壊に伴う土石等の移動により
建築物の地上部に作用すると想定される力)

土砂災害防止法施行令第二条の基準に該当する区域	
土砂災害防止法施行令第三条の基準に該当する区域	
それ以外の区域	

縮尺	1:1,000
----	---------

自然現象の種類	急傾斜地の崩壊	箇所番号	407-II-1625
告示番号		箇所名	宇都向IIA
告示年月日		所在地	栃木県那須郡那須町高久丙

土砂災害警戒区域等の指定の公示に係る図書(その2-3)



図中の数字は横断測線番号を示す

様式-2-3(急)
土砂災害特別警戒区域の区域区分図
(急傾斜地の崩壊に伴う土石等の堆積により
建築物の地上部に作用すると想定される力)

土砂災害防止法施行令第二条の基準に該当する区域	
土砂災害防止法施行令第三条の基準に該当する区域	
それ以外の区域	

N ↑

縮尺
1:1,000

自然現象の種類	急傾斜地の崩壊	箇所番号	407-II-1625
告示番号		箇所名	宇都向IIA
告示年月日		所在地	栃木県那須郡那須町高久丙

土砂災害警戒区域等の指定の公示に係る図書(その3)

横断測線の区間	土石等の移動により建築物の地上部に作用すると想定される力				土石等の堆積により建築物の地上部に作用すると想定される力				横断測線の区間	土石等の移動により建築物の地上部に作用すると想定される力				土石等の堆積により建築物の地上部に作用すると想定される力			
	土石等の(移動)高さが1m以下の場合、土石等の移動による力が100kN/m ² を超える区域		それ以外の区域		土石等の堆積の高さが3mを超える区域		それ以外の区域			土石等の(移動)高さが1m以下の場合、土石等の移動による力が100kN/m ² を超える区域		それ以外の区域		土石等の堆積の高さが3mを超える区域		それ以外の区域	
	力の大きさのうち最大のもの(kN/m ²)	土石等の高さ(m)	力の大きさのうち最大のもの(kN/m ²)	土石等の高さ(m)	力の大きさのうち最大のもの(kN/m ²)	土石等の高さ(m)	力の大きさのうち最大のもの(kN/m ²)	土石等の高さ(m)		力の大きさのうち最大のもの(kN/m ²)	土石等の高さ(m)	力の大きさのうち最大のもの(kN/m ²)	土石等の高さ(m)	力の大きさのうち最大のもの(kN/m ²)	土石等の高さ(m)	力の大きさのうち最大のもの(kN/m ²)	土石等の高さ(m)
1 ~ 2	-	-	86.55	1.00	-	-	10.80	2.02	~								
2 ~ 3									~								
3 ~ 4	-	-	100.00	1.00	-	-	12.36	2.31	~								
4 ~ 5	115.76	1.00	100.00	1.00	-	-	12.36	2.31	~								
5 ~ 6									~								
6 ~ 7	115.76	1.00	100.00	1.00	-	-	12.19	2.28	~								
7 ~ 8	110.92	1.00	100.00	1.00	-	-	12.15	2.27	~								
8 ~ 9									~								
9 ~ 10	116.99	1.00	100.00	1.00	-	-	12.15	2.27	~								
10 ~ 11	116.99	1.00	100.00	1.00	-	-	13.16	2.46	~								
11 ~ 12	113.60	1.00	100.00	1.00	-	-	13.16	2.46	~								
12 ~ 13	113.60	1.00	100.00	1.00	-	-	11.87	2.22	~								
13 ~ 14	-	-	100.00	1.00	-	-	11.30	2.11	~								
14 ~ 15	-	-	92.58	1.00	-	-	10.46	1.95	~								
15 ~ 16	-	-	100.00	1.00	-	-	12.24	2.29	~								
16 ~ 17	-	-	100.00	1.00	-	-	12.24	2.29	~								
17 ~ 18	-	-	89.45	1.00	-	-	9.86	1.84	~								
~									~								
~									~								
~									~								
~									~								
~									~								
~									~								
~									~								
~									~								
~									~								
~									~								
~									~								
~									~								
~									~								
~									~								

様式-3(急) 建築物の構造の規制に必要な衝撃に関する事項	自然現象の種類	急傾斜地の崩壊	箇所番号	407-II-1625
	告示番号		箇所名	宇都向IIA
	告示年月日		所在地	栃木県那須郡那須町高久丙