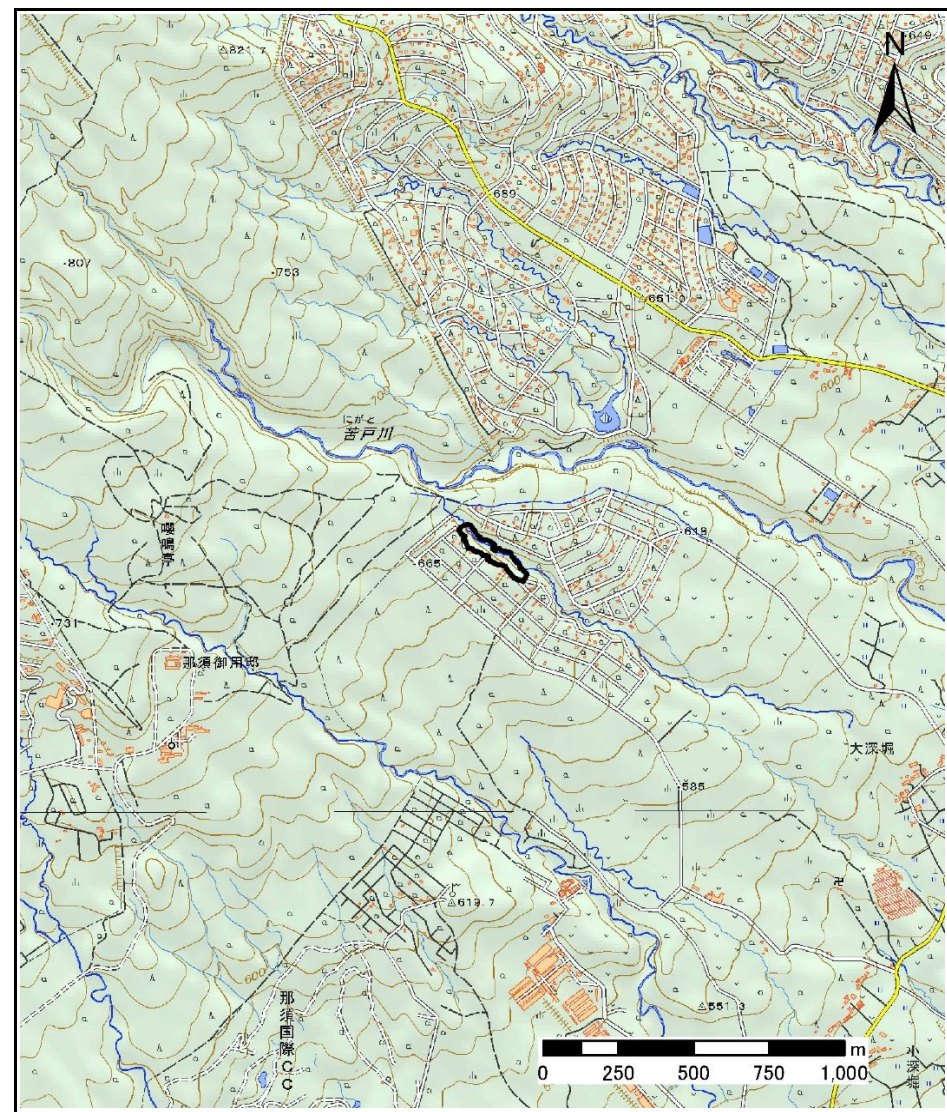


土砂災害警戒区域等の指定の公示に係る図書(その1)



(1/200,000)



(1/25,000)

様式-1(急)
土砂災害警戒区域・土砂災害特別警戒区域
位置図

自然現象の種類
箇所番号
箇所名
所在地

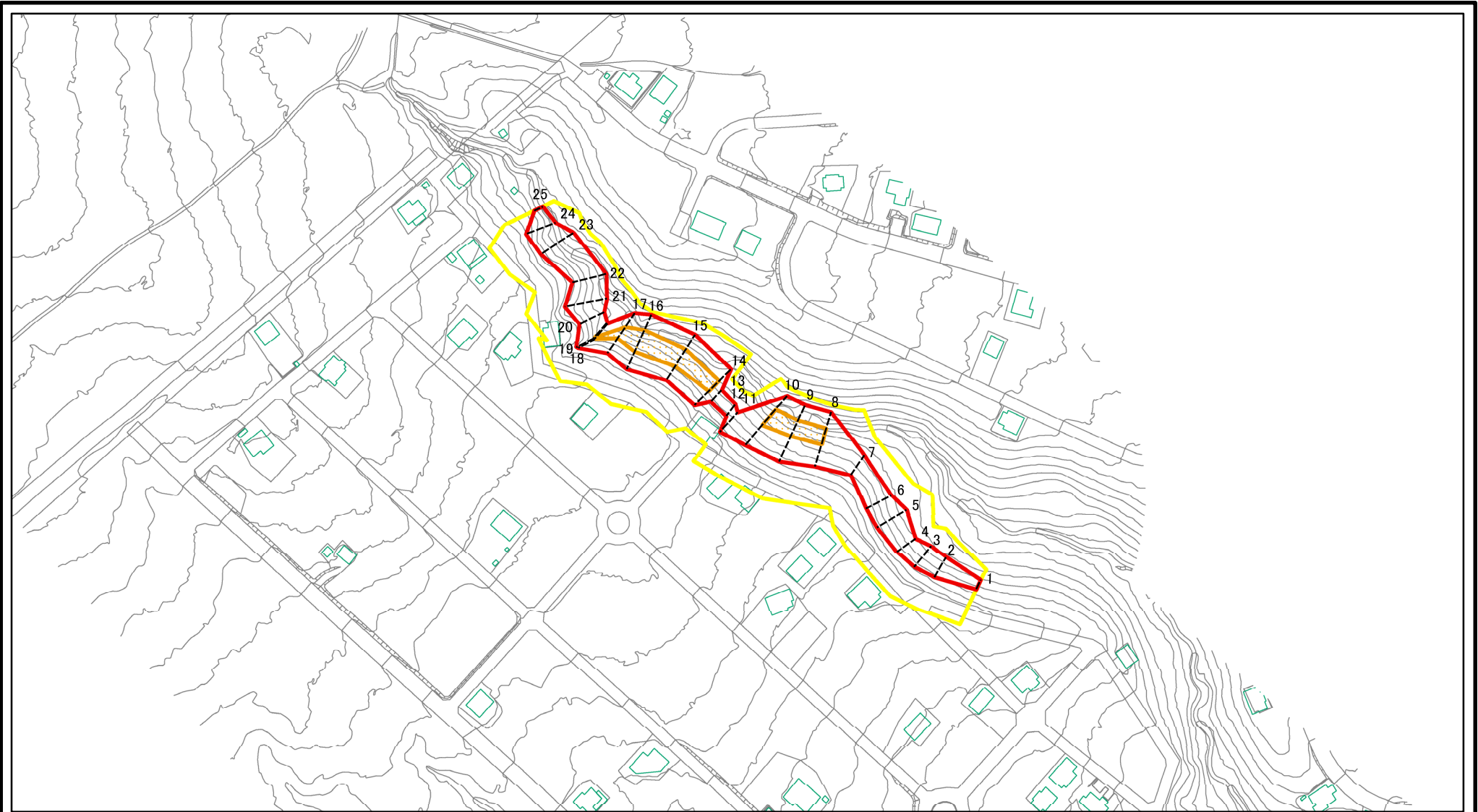
急傾斜地の崩壊
407-II-1626
道上IIA

栃木県那須郡那須町高久丙

「測量法に基づく国土地理院長承認(複製)R 2JHf 567」

「本製品を複製する場合には、国土地理院の長の承認を得なければならない。」

土砂災害警戒区域等の指定の公示に係る図書(その2)



図中の数字は横断測線番号を示す

様式-2(急)

土砂災害警戒区域・土砂災害特別警戒区域
区域図(その1)

土砂災害防止法施行令第二条の基準に該当する区域

土砂災害防止法
施行令第三条の
基準に該当する
区域

土石等の(移動)高さが1m以下の場合、
土石等の移動による力が100kN/mを超える区域
土石等の堆積の高さが3mを超える区域
それ以外の区域



縮尺

1:2,500

自然現象
の種類

告示番号

告示年月日

急傾斜地の崩壊

箇所番号

箇所名

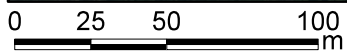
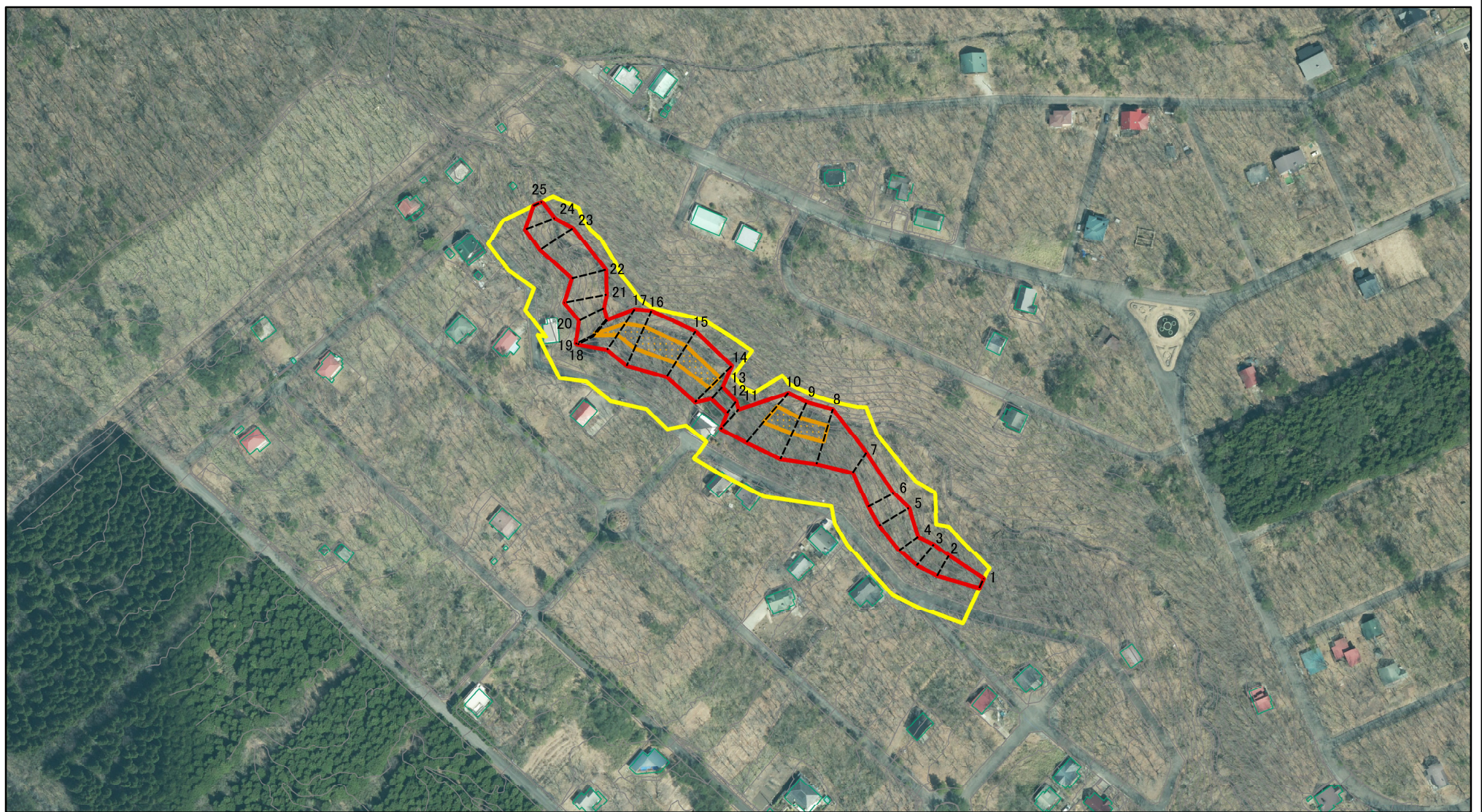
所在地

407-II-1626

道上IIA

栃木県那須郡那須町高久丙

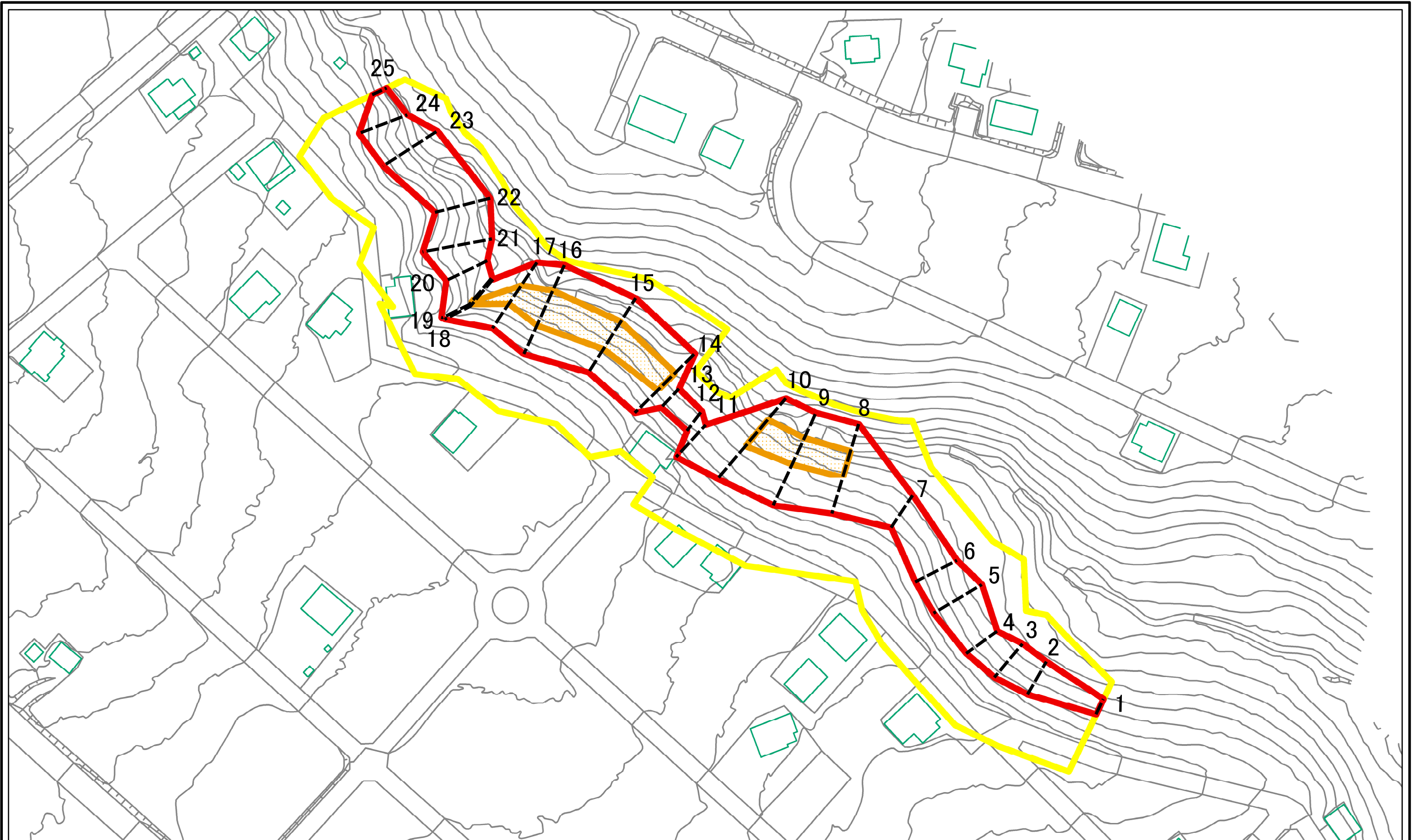
土砂災害警戒区域等の指定の公示に係る図書(その2)



図中の数字は横断測線番号を示す

様式-2(急) 土砂災害警戒区域・土砂災害特別警戒区域 区域図(その1)	土砂災害防止法施行令第二条の基準に該当する区域		N 縮尺 1:2,500	自然現象の種類	急傾斜地の崩壊	箇所番号	407-II-1626
	土砂災害防止法施行令第三条の基準に該当する区域			告示番号		箇所名	道上IIA
	それ以外の区域			告示年月日		所在地	栃木県那須郡那須町高久丙

土砂災害警戒区域等の指定の公示に係る図書(その2-1)



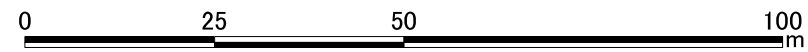
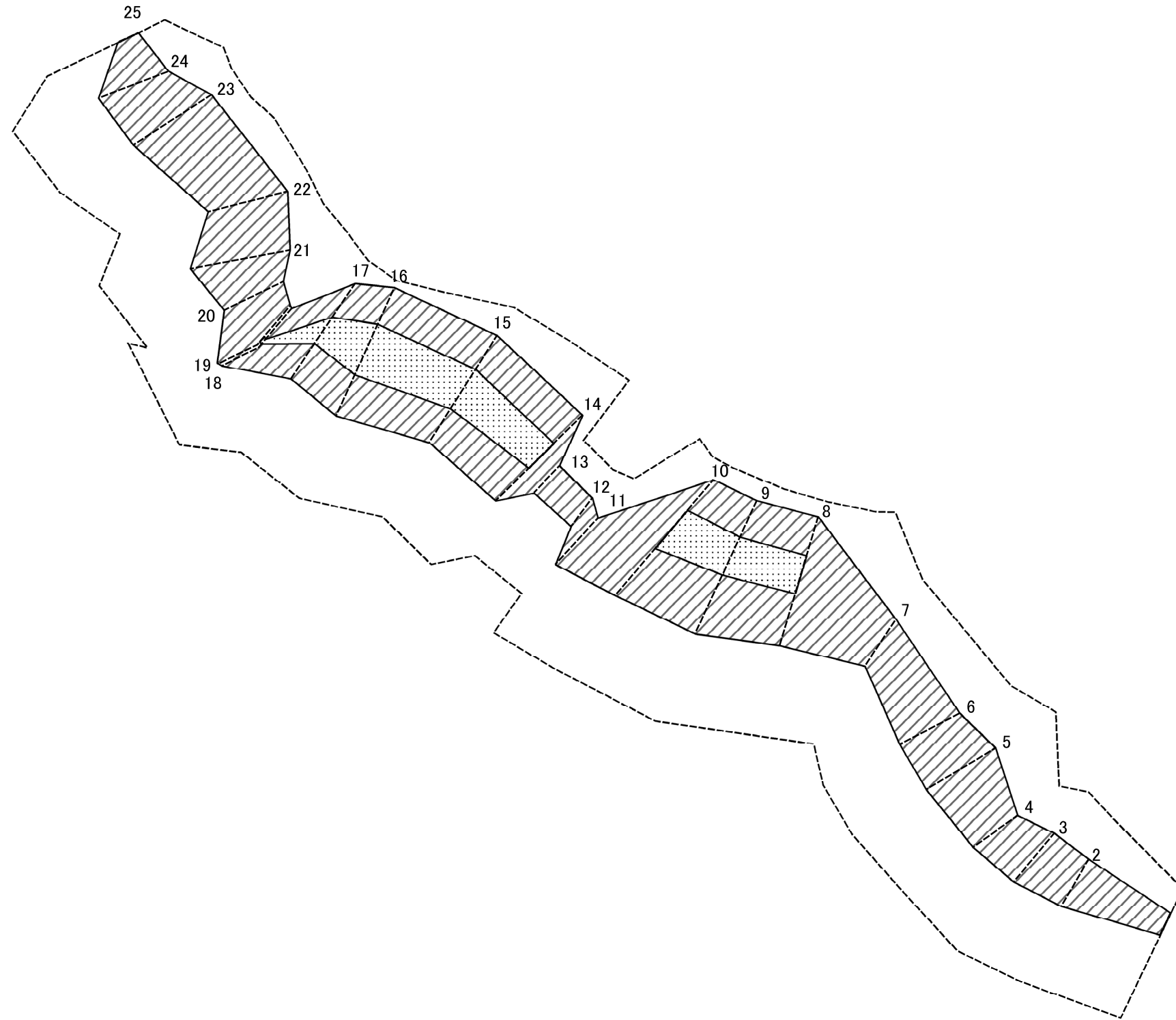
図中の数字は横断測線番号を示す

様式-2-1(急)
土砂災害警戒区域・土砂災害特別警戒区域
区域図(その2)

土砂災害防止法施行令第二条の基準に該当する区域		N 縮尺 1:1,000
土砂災害防止法施行令第三条の基準に該当する区域		
土砂等の(移動)高さが1m以下の場合、土砂等の移動による力が100kN/mを超える区域		
土砂等の堆積の高さが3mを超える区域		
それ以外の区域		

自然現象の種類	急傾斜地の崩壊	箇所番号	407-II-1626
告示番号		箇所名	道上IIA
告示年月日		所在地	栃木県那須郡那須町高久丙

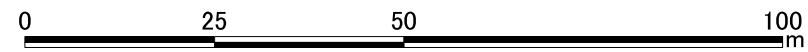
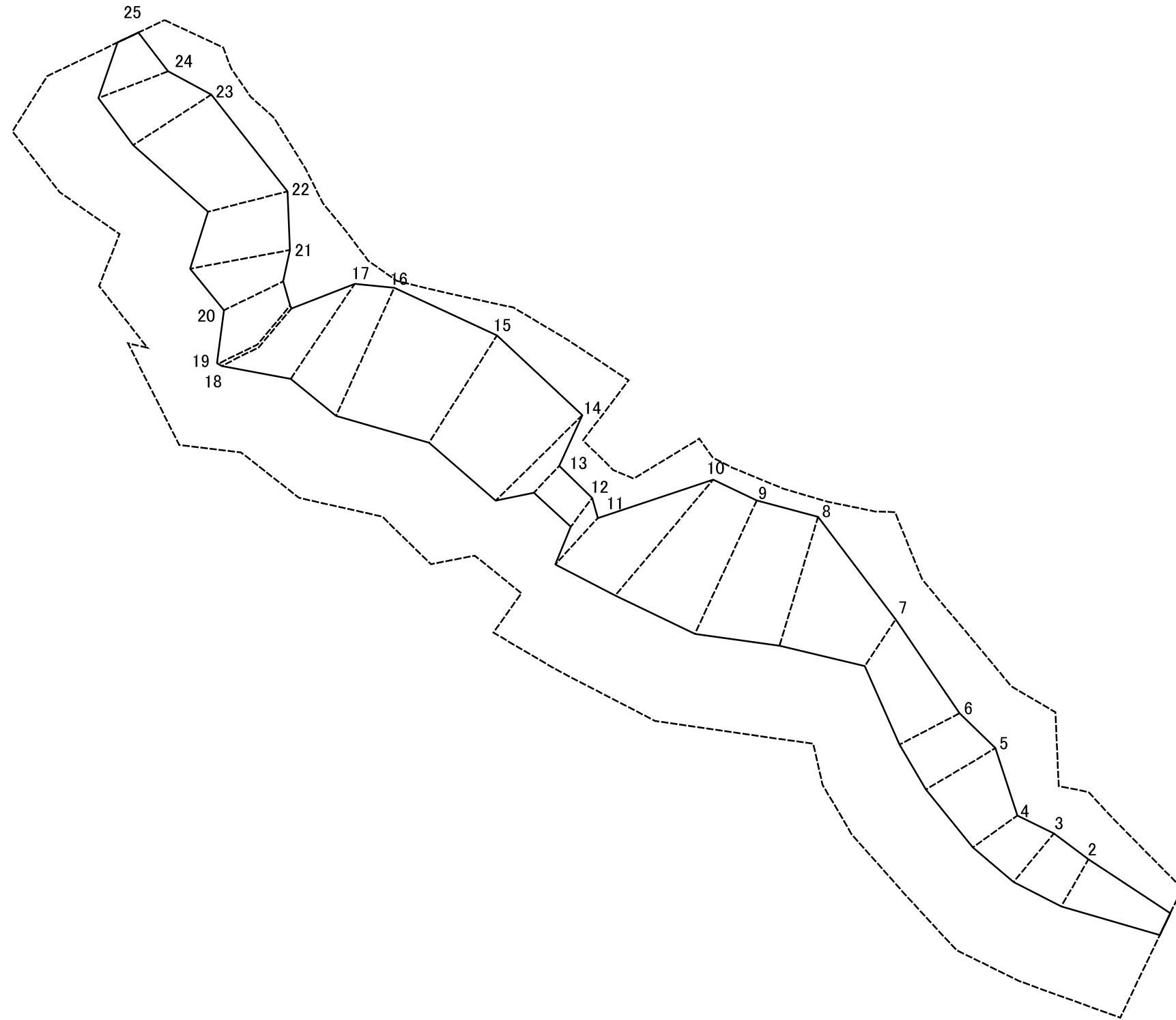
土砂災害警戒区域等の指定の公示に係る図書(その2-2)



図中の数字は横断測線番号を示す

様式-2-2(急) 土砂災害特別警戒区域の区域区分図 (急傾斜地の崩壊に伴う土石等の移動により 建築物の地上部に作用すると想定される力)	土砂災害防止法施行令第二条の基準に該当する区域		N 縮尺 1:1,000	自然現象の種類	急傾斜地の崩壊	箇所番号	407-II-1626
	土砂災害防止法施行令第三条の基準に該当する区域			告示番号		箇所名	道上IIA
	それ以外の区域			告示年月日		所在地	栃木県那須郡那須町高久丙

土砂災害警戒区域等の指定の公示に係る図書(その2-3)



図中の数字は横断測線番号を示す

様式-2-3(急) 土砂災害特別警戒区域の区域区分図 (急傾斜地の崩壊に伴う土石等の堆積により 建築物の地上部に作用すると想定される力)	土砂災害防止法施行令第二条の基準に該当する区域		N 縮尺 1:1,000	自然現象の種類	急傾斜地の崩壊	箇所番号	407-II-1626
	土砂災害防止法施行令第三条の基準に該当する区域			告示番号		箇所名	道上IIA
	それ以外の区域			告示年月日		所在地	栃木県那須郡那須町高久丙

土砂災害警戒区域等の指定の公示に係る図書(その3)

横断測線の区間	土石等の移動により建築物の地上部に作用すると想定される力				土石等の堆積により建築物の地上部に作用すると想定される力				横断測線の区間	土石等の移動により建築物の地上部に作用すると想定される力				土石等の堆積により建築物の地上部に作用すると想定される力			
	土石等の(移動)高さが1m以下の場合、土石等の移動による力が100kN/m ² を超える区域		それ以外の区域		土石等の堆積の高さが3mを超える区域		それ以外の区域			土石等の(移動)高さが1m以下の場合、土石等の移動による力が100kN/m ² を超える区域		それ以外の区域		土石等の堆積の高さが3mを超える区域		それ以外の区域	
	力の大きさのうち最大のもの(kN/m ²)	土石等の高さ(m)	力の大きさのうち最大のもの(kN/m ²)	土石等の高さ(m)	力の大きさのうち最大のもの(kN/m ²)	土石等の高さ(m)	力の大きさのうち最大のもの(kN/m ²)	土石等の高さ(m)		力の大きさのうち最大のもの(kN/m ²)	土石等の高さ(m)	力の大きさのうち最大のもの(kN/m ²)	土石等の高さ(m)	力の大きさのうち最大のもの(kN/m ²)	土石等の高さ(m)	力の大きさのうち最大のもの(kN/m ²)	土石等の高さ(m)
1 ~ 2	-	-	83.64	1.00	-	-	9.44	1.76	~								
2 ~ 3	-	-	87.98	1.00	-	-	9.44	1.76	~								
3 ~ 4	-	-	87.98	1.00	-	-	9.85	1.84	~								
4 ~ 5	-	-	100.00	1.00	-	-	11.44	2.14	~								
5 ~ 6	-	-	100.00	1.00	-	-	11.44	2.14	~								
6 ~ 7	-	-	92.41	1.00	-	-	9.30	1.74	~								
7 ~ 8	-	-	100.00	1.00	-	-	11.60	2.17	~								
8 ~ 9	115.03	1.00	100.00	1.00	-	-	11.60	2.17	~								
9 ~ 10	115.73	1.00	100.00	1.00	-	-	11.38	2.13	~								
10 ~ 11	-	-	100.00	1.00	-	-	11.38	2.13	~								
11 ~ 12	-	-	85.11	1.00	-	-	9.75	1.82	~								
12 ~ 13	-	-	69.91	1.00	-	-	9.75	1.82	~								
13 ~ 14	-	-	100.00	1.00	-	-	10.99	2.05	~								
14 ~ 15	123.01	1.00	100.00	1.00	-	-	12.35	2.31	~								
15 ~ 16	123.71	1.00	100.00	1.00	-	-	12.35	2.31	~								
16 ~ 17	123.71	1.00	100.00	1.00	-	-	12.01	2.24	~								
17 ~ 18	115.99	1.00	100.00	1.00	-	-	11.21	2.09	~								
18 ~ 19	103.52	1.00	100.00	1.00	-	-	11.03	2.06	~								
19 ~ 20	-	-	100.00	1.00	-	-	10.90	2.04	~								
20 ~ 21	-	-	100.00	1.00	-	-	10.74	2.01	~								
21 ~ 22	-	-	100.00	1.00	-	-	10.89	2.04	~								
22 ~ 23	-	-	100.00	1.00	-	-	11.38	2.13	~								
23 ~ 24	-	-	100.00	1.00	-	-	11.38	2.13	~								
24 ~ 25	-	-	91.13	1.00	-	-	10.48	1.96	~								
~									~								
~									~								

様式-3(急) 建築物の構造の規制に必要な衝撃に関する事項	自然現象の種類	急傾斜地の崩壊	箇所番号	407-II-1626
	告示番号		箇所名	道上IIA
	告示年月日		所在地	栃木県那須郡那須町高久丙